

WOWW TOUR.COM

เว็บไซต์ในเครือของบริษัท แอจิล สทาร์ トラเวล จำกัด

ใบอนุญาตนำเที่ยวเลขที่ 11/06399

WOWW
TOUR.COM



CALL CENTER : 02-756-0335

HOTLINE : 086 316 7436, 086-3621960,
080-2145470

ที่อยู่ : 18 ซ.บุญศิริ52(สุขุมวิท27) ถ.สุขุมวิท
ต.ปากน้ำ อ.เมือง จ.สมุทรปราการ 10270
เวลาทำการ : จันทร์ - ศุกร์ 08.30-17.30 น.
เสาร์ 8.30-12.00 น.

รหัสแพคเกจ APD07-07

Dong Talay Lipe Beach

แฉะเซ็ = SALE 50%

STN04

หลีเป๊ะ: 3วัน 2คืน

Dong Talay

ติดทะเล
มีสระว่ายน้ำ

Lipe Beach Resort



ที่พัก + อาหาร + ดื่มน้ำ + ตัวเรือ + รถรับ-ส่ง สนามบิน + กระเป๋ากันน้ำ





3 วัน 2 คืน	16 พ.ค. – 15 ต.ค. 20,21	16 ต.ค. – 20 ธ.ค.20 11 ม.ค. – 15 พ.ค. 21	21 ธ.ค. – 10 ม.ค. 2021
Standard Air	2,880/ท่าน เพิ่มขึ้น 1 คืน 500/ท่าน	3,780/ท่าน เพิ่มขึ้น 1 คืน 950/ท่าน	4,480/ท่าน เพิ่มขึ้น 1 คืน 1,300/ท่าน
Deluxe Garden View	3,180/ท่าน เพิ่มขึ้น 1 คืน 600/ท่าน	4,680/ท่าน เพิ่มขึ้น 1 คืน 1,350/ท่าน	5,180/ท่าน เพิ่มขึ้น 1 คืน 1,600/ท่าน
Deluxe Suite	3,980/ท่าน เพิ่มขึ้น 1 คืน 1,000/ท่าน	5,180/ท่าน เพิ่มขึ้น 1 คืน 1,600/ท่าน	5,680/ท่าน เพิ่มขึ้น 1 คืน 1,850/ท่าน
Beach Front Bangalow	4,280/ท่าน เพิ่มขึ้น 1 คืน 1,100/ท่าน	5,780/ท่าน เพิ่มขึ้น 1 คืน 1,850/ท่าน	6,280/ท่าน เพิ่มขึ้น 1 คืน 2,100/ท่าน
Family Bangalow (พัก 4 ท่าน)	3,580/ท่าน เพิ่มขึ้น 1 คืน 850/ท่าน	4,080/ท่าน เพิ่มขึ้น 1 คืน 1,100/ท่าน	4,580/ท่าน เพิ่มขึ้น 1 คืน 1,350/ท่าน

ใช้ได้ถึง 31 ต.ค. 21

เด็ก 0-2 ปี ฟรี

เด็ก 3-5 ปี ไม่มีเตียงเสริม 1,999/ท่าน นอนรวมไม่มีเตียงเสริม

Extra Bed ผู้ใหญ่ เตียงเสริม 3,080/ท่าน

อัตราค่าบริการนี้รวม :

1. ที่พัก 3 วัน 2 คืน (พักบนเกาะที่พัสดิตทะเล พัก 2 ท่านใน 1 ห้อง)
2. ตั๋วเรือ Speed Boat (ไป-กลับ)
3. อาหาร 3 มื้อ (เช้า 2 มื้อ ที่โรงแรม, กลางวัน 1 มื้อ ในทัวร์)



4. **ดำน้ำดูปะการัง** เกาะหินงาม เกาะยาง เกาะราวี เกาะอาดัง ร่องน้ำจาบัง รวมอุปกรณ์ดำน้ำ เสื้อชูชีพ และไกด์นำทัวร์
5. **รถรับ-ส่ง (ไป-กลับ)** สนามบินหาดใหญ่, ตรัง, ตลาดกิมหยงหาดใหญ่
6. **แถมกระเป๋ากันน้ำ ****งดเลือกสีทุกกรณี******



หมายเหตุ

1. **Package Tour** ดังกล่าว ต้องเดินทางตั้งแต่ **2** ท่าน
2. เดินทางช่วงวันหยุดยาว สอบถามราคาอีกครั้ง เนื่องจากราคา อาจมีการเปลี่ยนแปลง
3. ราคาดังกล่าวไม่รวมค่าอุทยาน หากมีการเรียกเก็บ
4. **ซี้อประกัน**เพิ่มเพียง **100**บ.คุ้มครองสูงถึง **1,000,000** บ.ตลอดการเดินทาง
5. ต่างชาติมีค่าบริการเพิ่ม **500/**ท่าน
6. ราคานี้ยังไม่รวม **Vat 7 %** และ หัก ฌ.ที่จ่าย **3%**



WOWW TOUR.COM

เว็บไซต์ในเครือของบริษัท แอจิล สทาร์ ทราเวล จำกัด

ใบอนุญาตนำเที่ยวเลขที่ 11/06399



CALL CENTER : 02-756-0335
HOTLINE : 086 316 7436, 086-3621960,
080-2145470

ที่อยู่ : 18 ซ.บุญศิริ52(สุขุมวิท27) ถ.สุขุมวิท
ต.ปากน้ำ อ.เมือง จ.สมุทรปราการ 10270
เวลาทำการ : จันทร์ - ศุกร์ 08.30-17.30 น.
เสาร์ 8.30-12.00 น.

ติดทะเล มีสระว่ายน้ำ





WOWW TOUR.COM

เว็บไซต์ในเครือของบริษัท แอจิล สตาร์ ทราเวล จำกัด

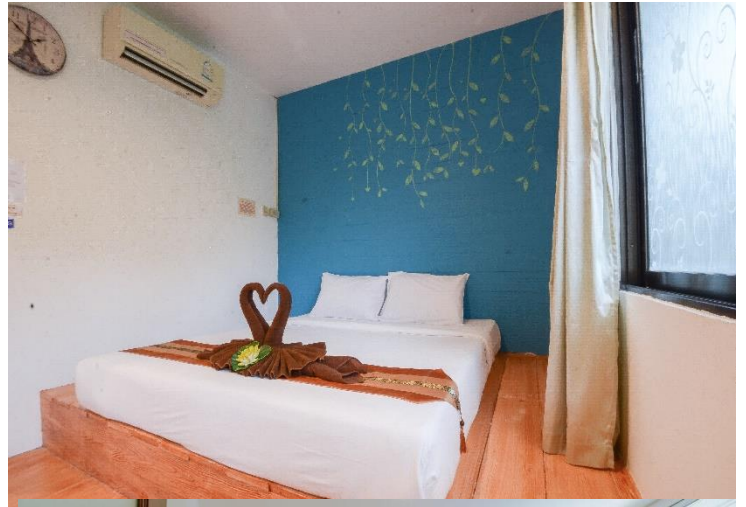
ใบอนุญาตนำเที่ยวเลขที่ 11/06399



CALL CENTER : 02-756-0335
HOTLINE : 086 316 7436, 086-3621960,
080-2145470

ที่อยู่ : 18 ซ.บุญศิริ2(สุขุมวิท27) ถ.สุขุมวิท
ต.ปากน้ำ อ.เมือง จ.สมุทรปราการ 10270
เวลาทำการ : จันทร์ - ศุกร์ 08.30-17.30 น.
เสาร์ 8.30-12.00 น.

Standard Air





WOWW TOUR.COM

เว็บไซต์ในเครือของบริษัท แอจิล สทาร์ ทราเวล จำกัด

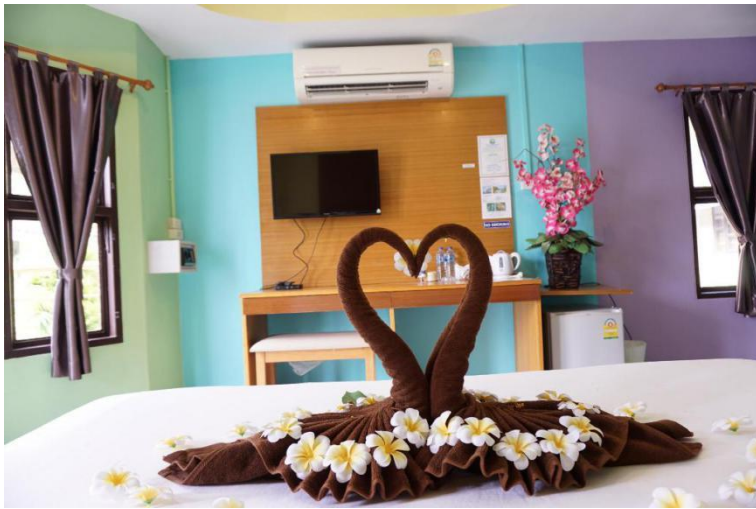
ใบอนุญาตนำเที่ยวเลขที่ 11/06399



CALL CENTER : 02-756-0335
HOTLINE : 086 316 7436, 086-3621960,
080-2145470

ที่อยู่ : 18 ซ.บุญศิริ2(สุขุมวิท27) ถ.สุขุมวิท
ต.ปากน้ำ อ.เมือง จ.สมุทรปราการ 10270
เวลาทำการ : จันทร์ - ศุกร์ 08.30-17.30 น.
เสาร์ 8.30-12.00 น.

Deluxe Garden View





WOWW TOUR.COM

เว็บไซต์ในเครือของบริษัท แอจิล สตาร์ ทราเวล จำกัด

ใบอนุญาตนำเที่ยวเลขที่ 11/06399



CALL CENTER : 02-756-0335
HOTLINE : 086 316 7436, 086-3621960,
080-2145470

ที่อยู่ : 18 ซ.บุญศิริ52(สุขุมวิท27) ถ.สุขุมวิท
ต.ปากน้ำ อ.เมือง จ.สมุทรปราการ 10270
เวลาทำการ : จันทร์ - ศุกร์ 08.30-17.30 น.
เสาร์ 8.30-12.00 น.

Deluxe Suite



WOWW TOUR.COM

เว็บไซต์ในเครือของบริษัท แอจิล สตาร์ ทราเวล จำกัด

ใบอนุญาตนำเที่ยวเลขที่ 11/06399

WOWW
TOUR.com



CALL CENTER : 02-756-0335

HOTLINE : 086 316 7436, 086-3621960,
080-2145470

ที่อยู่ : 18 ซ.บุญศิริ2(สุขุมวิท27) ถ.สุขุมวิท
ต.ปากน้ำ อ.เมือง จ.สมุทรปราการ 10270
เวลาทำการ : จันทร์ - ศุกร์ 08.30-17.30 น.
เสาร์ 8.30-12.00 น.

Beach Front Bangalow



WOWW TOUR.COM

เว็บไซต์ในเครือของบริษัท แอจิล สจาร์ ทราเวล จำกัด

ใบอนุญาตนำเที่ยวเลขที่ 11/06399

WOWW
TOUR.COM



CALL CENTER : 02-756-0335

HOTLINE : 086 316 7436, 086-3621960,
080-2145470

ที่อยู่ : 18 ซ.บุญศิริ2(สุขุมวิท27) ถ.สุขุมวิท
ต.ปากน้ำ อ.เมือง จ.สมุทรปราการ 10270
เวลาทำการ : จันทร์ - ศุกร์ 08.30-17.30 น.
เสาร์ 8.30-12.00 น.

Family Bangalow พัก 4 ท่าน





โปรแกรมการเดินทาง

วันที่ 1 ลุกค้ามาถึงหาดใหญ่ด้วยตนเอง ไม่เกิน 9.00 น. เริ่มโปรแกรม มีรถตู้รอรับ ลค. ที่สนามบินหาดใหญ่ พาไปยังท่าเรือปากบารา ต่อเรือไปยังเกาะหลีเป๊ะ ระหว่างทางแวะเกาะตะรุเตา, เกาะไข่ (แวะได้ตามประกาศอุทยาน) เข้าที่พัก พักผ่อนตามอัธยาศัย

วันที่ 2 เข้าทานอาหารที่โรงแรม 1 เรือมารับไปเดย์ทริป ดำน้ำ+อุปกรณ์+ไกด์ แบบรอบใน เกาะหินงาม เกาะยาง , ราวี , อาดัง , จาบัง พร้อมฟรีอาหารกลางวัน 2 (ช่วง1พ.ค.-30ต.ค.ดำน้ำรอบหลีเป๊ะ เดย์ทริปเที่ยว ได้ตามประกาศอุทยาน และ สภาพอากาศ)

วันที่ 3 เข้าทานอาหารที่โรงแรม 3 เตรียมตัวกลับ นั่งเรือและรถ เดินทางกลับสนามบินหาดใหญ่ ควรซื้อตั๋วกลับหลัง 18.00 น. หรือ ตลาดกิมหยง เพื่อซื้อของฝาก และเดินทางกลับด้วยตนเอง โดยสวัสดิภาพ

ต้องการเปลี่ยนโปรแกรม:

โปรแกรม A: ดำน้ำรอบนอก เกาะหินซ้อน เกาะลอกรอย อ่าวลิง เกาะผึ่ง เรือหางยาว (มีเฉพาะ เดือน พ.ย.-เม.ย.) เพิ่ม 150/ท่าน

โปรแกรม B: ดำน้ำ รอบใน + รอบนอก เกาะหินซ้อน เกาะลอกรอย หาดทรายขาว เกาะราวี เกาะยาง เกาะหินงาม เกาะผึ่ง เกาะจาบัง (มีเฉพาะเดือน พ.ย.-เม.ย.) เพิ่ม 250/ท่าน

โปรแกรม C: อาหารทะเล 2 มื้อ บนเกาะหลีเป๊ะ Set อาหารทะเล 1 มื้อ+ บุฟเฟ่ต์ทะเลเผา 1 มื้อ (มีเฉพาะเดือน พ.ย.-เม.ย.) เพิ่ม 590/ท่าน (หรือ ซื้อเพิ่ม 990บาท/ท่าน)



การเดินทางของแพคเกจพีละ

ถึงสนามบินแล้วให้ไปตรงทางออกหมายเลข 7 ตามรูป



เวลาออกรถ แล้วแต่ช่วงไฟลท์
บินขอมลูกค้า อย่างเช่นช่วง
8.00 - 9.00 รถจะรอรับส่ง
ลูกค้าเข็นรถพร้อมกัน พอไปถึง
ท่าเรือแล้วไปเคาท์เตอร์ตาม
ภาพเลยครับ

เคาท์เตอร์ เพื่อแลกตั๋วโดยสารเรือไปหลีเป๊ะ
(บริเวณท่าเรือปากบารา)



ไปรวม

- ค่าธรรมเนียมค่าเข้าอุทยาน คนละ 40 บาท
- ค่าธรรมเนียมท่าเรือ คนละ 20 บาท

รอบรถบริการรับ-ส่ง

ขาไป

ไฟลท์บินที่ถึง
สนามบินหาดใหญ่ เวลา
07:25 - 09:00 น.
09:15 - 11:00 น.
11:15 - 12:35 น.

นั่งรถ

09:00 - 09:30 น.
11:00 - 11:30 น.
13:00 - 13:30 น.

HIGH SEASON

ขึ้นเรือ

11:30 น.
13:30 น.
15:30 น.

ขากลับ

ขึ้นเรือ

09:30 น.
11:30 น.
13:30 น.
15:30 น.

นั่งรถ

11:30 น.
13:30 น.
15:30 น.
17:30 น.

ถึงสนามบินหาดใหญ่

13:30 น.
15:30 น.
17:30 น.
19:30 น.

ขาไป

ถึงสนามบิน
หรือตัวเมืองตรัง

ก่อน 11:30

นั่งรถ

11:30 น.

ขึ้นเรือ

13:30 น.

ขากลับ

ขึ้นเรือ

09:30 น.

นั่งรถ

11:30 น.

ถึงสนามบินตรัง

13:30 น.

LOW SEASON

ขาไป

ไฟลท์บินที่ถึง
หาดใหญ่ เวลา

07:25 - 09:00 น.
09:15 - 11:00 น.
11:15 - 12:35 น.

นั่งรถ

09:00 - 09:30 น.
11:00 - 11:30 น.
13:00 - 13:30 น.

ขึ้นเรือ

11:30 น.
13:30 น.
14:30 น.

ขากลับ

ขึ้นเรือ

09:30 น.
11:30 น.
13:30 น.

นั่งรถ

11:30 น.
13:30 น.
15:30 น.

ถึงสนามบินหาดใหญ่

13:30 น.
15:30 น.
17:30 น.

WOWW TOUR.COM

เว็บไซต์ในเครือของบริษัท แอจิล สตาร์ ทรานเวล จำกัด

ใบอนุญาตนำเที่ยวเลขที่ 11/06399

WOWW
TOUR.COM



CALL CENTER : 02-756-0335

HOTLINE : 086 316 7436, 086-3621960,
080-2145470

ที่อยู่ : 18 ซ.บุญศิริ2(สุขุมวิท27) ถ.สุขุมวิท
ต.ปากน้ำ อ.เมือง จ.สมุทรปราการ 10270
เวลาทำการ : จันทร์ - ศุกร์ 08.30-17.30 น.
เสาร์ 8.30-12.00 น.

แถม กระเป๋ากันน้ำ





การเปลี่ยนแปลงหรือแก้ไขการจอง Package Tour

การเปลี่ยนแปลงหรือแก้ไขการจอง Package Tour หรือ Day Trip

1. การเปลี่ยนแปลงหรือแก้ไขการจองห้องพัก, Package Tour และ Day Trip ทางเราจะไม่คิดค่าใช้จ่ายสำหรับ Package Tour หรือ Day Trip ที่ยังไม่ได้รับ อีเมลล์หรือ เอกสารยืนยันการจองทัวร์จากทาง up2tour
2. การเปลี่ยนแปลงหรือแก้ไข การจอง Package Tour หรือ Day Trip ต้องแจ้งทางโทรศัพท์ โดยท่านจะต้องแจ้งกับทางเราโดยตรงเท่านั้น และต้องแจ้ง ชื่อผู้จอง และรหัสในการจองทุกครั้ง
3. การเปลี่ยนแปลงหรือแก้ไข การจอง Package Tour หรือ Day Trip สำหรับท่านที่ได้รับอีเมลล์หรือ เอกสารยืนยันการจอง Package Tour หรือ Day Trip แล้ว จะมีการคิดค่าธรรมเนียมโดยเป็นไปตามเงื่อนไข
4. การเปลี่ยนแปลงใดๆจะมีผลก็ต่อเมื่อ ท่านได้รับอีเมลล์หรือเอกสารยืนยันจากทาง up2tour

เปลี่ยนแปลงการเดินทาง

1. การเปลี่ยนแปลงการจอง Package Tour หรือ Day Trip (ลดจำนวนวัน, ลดจำนวนห้อง หรือลดจำนวนผู้เข้าพัก) เป็นผลให้ต้องมีการคืนเงิน เราจำเป็นต้องคิดค่าธรรมเนียมตามช่วงเวลาของตารางการยกเลิก
2. การเพิ่มวันเข้าพักหรือเพิ่มจำนวนห้อง จะขึ้นอยู่กับในเวลาดังกล่าว ว่าทางResort หรือ โรงแรม มีห้องว่างหรือไม่
3. การเลื่อนเวลาการเข้าพักอาจจะทำให้ราคาเปลี่ยนแปลงไปซึ่งขึ้นอยู่กับ ช่วง Season ที่ท่านเลือก และจะขึ้นอยู่กับในเวลาดังกล่าว ว่าทางResort หรือ โรงแรม มีห้องว่างหรือไม่
4. ผู้จองจะต้องชำระส่วนต่างในรายการที่เปลี่ยนแปลง รวมไปถึงมีค่าธรรมเนียมครั้งละ 400 บาท/ท่าน

เงื่อนไขการยกเลิกการจอง Package Tour หรือ Day Trip

ยกเลิกการจอง Tour Green Season	ค่าธรรมเนียมในการยกเลิก
มากกว่า 45 วันก่อนเข้าพัก	10 % ของราคาทั้งหมด +ค่าธรรมเนียมในการยกเลิก 400 บาท/ท่าน
26-45 วันก่อนเข้าพัก	15 % ของราคาทั้งหมด +ค่าธรรมเนียมในการยกเลิก 400 บาท/ท่าน +ค่าห้องพัก 1 คืน
0-25 วันก่อนเข้าพัก	ชาร์ตเงินเต็มจำนวน
กรณีไม่เข้าพัก (NO SHOW)	ชาร์ตเงินเต็มจำนวน



เงื่อนไขการยกเลิกสำรอง Package Tour หรือ Day Trip

ยกเลิกการสำรอง Tour High Season	ค่าธรรมเนียมในการยกเลิก
มากกว่า 60 วันก่อนเข้าพัก	15 % ของราคาทั้งหมด + ค่าธรรมเนียมในการยกเลิก 400 บาท/ท่าน
31-60 วันก่อนเข้าพัก	20 % ของราคาทั้งหมด + ค่าธรรมเนียมในการยกเลิก 400 บาท/ท่าน + ค่าห้องพัก 1 คืน
0-30 วันก่อนเข้าพัก	ชำระเงินเต็มจำนวน
กรณีไม่เข้าพัก (NO SHOW)	ชำระเงินเต็มจำนวน

ยกเลิกการสำรอง Tour Peak Season	ค่าธรรมเนียมในการยกเลิก
มากกว่า 75 วันก่อนเข้าพัก	20 % ของราคาทั้งหมด + ค่าธรรมเนียมในการยกเลิก 400 บาท/ท่าน
41-75 วันก่อนเข้าพัก	30 % ของราคาทั้งหมด + ค่าธรรมเนียมในการยกเลิก 400 บาท/ท่าน + ค่าห้องพัก 1 คืน
0-40 วันก่อนเข้าพัก	ชำระเงินเต็มจำนวน
กรณีไม่เข้าพัก (NO SHOW)	ชำระเงินเต็มจำนวน

ยกเลิกการสำรอง Tour Long Weekend	ค่าธรรมเนียมในการยกเลิก
มากกว่า 75 วันก่อนเข้าพัก	20 % ของราคาทั้งหมด + ค่าธรรมเนียมในการยกเลิก 400 บาท/ท่าน
41-75 วันก่อนเข้าพัก	30 % ของราคาทั้งหมด + ค่าธรรมเนียมในการยกเลิก 400 บาท/ท่าน + ค่าห้องพัก 1 คืน
0-40 วันก่อนเข้าพัก	ชำระเงินเต็มจำนวน
กรณีไม่เข้าพัก (NO SHOW)	ชำระเงินเต็มจำนวน

***หรืออาจมีการเปลี่ยนแปลงไปตามนโยบายของโรงแรมโดยไม่จำเป็นต้องแจ้งให้ทราบ