



WOWW TOUR.COM

เว็บไซต์ในเครือของบริษัท แอจิล สมาร์ ทรานเวล จำกัด

ใบอนุญาตนำเที่ยวเลขที่ 11/06399



CALL CENTER : 02-756-0335  
HOTLINE : 086 316 7436, 086-3621960,  
080-2145470

ที่อยู่ : 18 ซ.บุญศิริ2(สุขุมวิท27) ถ.สุขุมวิท  
ต.ปากน้ำ อ.เมือง จ.สมุทรปราการ 10270  
เวลาทำการ : จันทร์ - ศุกร์ 08.30-17.30 น.  
เสาร์ 8.30-12.00 น.

# รหัสแพคเกจ APD07-08

## Good Mood Lipe

STN01

# Good Mood

RESORT KOH LIPE

## ทะเลฟิลกุดดก

ที่พัก ดำน้ำ อาหาร ตัวเรือ รถรับ-ส่ง





วันที่	โปรแกรมการเดินทาง
1	ลค.มาถึงหาดใหญ่ด้วยตนเอง <b>ไม่เกิน 9.00 น.</b> เริ่มโปรแกรม มีรถตู้รอรับ ลค. ที่สนามบินหาดใหญ่ พาไปยังท่าเรือปากบารา ต่อเรือไปยังเกาะหลีเป๊ะ ระหว่างทางแวะเกาะตะรุเตา, เกาะไข่ (แวะได้ตามประกาศอุทยาน) เข้าที่พัก พักผ่อนตามอัธยาศัย <b>**ลูกค้าเดินทางถึงที่พักด้วยตนเอง**</b>
2	<b>เช้าทานอาหารที่โรงแรม 1</b> รับลูกค้าเวลาประมาณ 9.00 น. ดำน้ำ+อุปกรณ์+ไกด์ แบบรอบใน เกาะหินงาม เกาะยาง , ราวี , อาดัง , จาบัง <b>พร้อมอาหารเช้ากลางวัน 2</b> (ช่วง1พ.ค.-30 ต.ค.ดำน้ำรอบหลีเป๊ะ เดย์ทริปเที่ยว ได้ตามประกาศอุทยาน และ สภาพอากาศ)
3	<b>เช้าทานอาหารที่โรงแรม 3</b> เตรียมตัวกลับ นั่งเรือและรถ เดินทางกลับสนามบินหาดใหญ่ ( <b>ควรซื้อตั๋วกลับหลัง 18.00 น.</b> ) หรือ ตลาดกิมหยง เพื่อแวะซื้อของฝาก จากนั้นลูกค้าเดินทางกลับด้วยตนเองโดยสวัสดิภาพ <b>**สามารถเลือกให้ส่งที่สนามบินหรือตลาดกิมหยงได้**</b>

**ไฟล์ทบินสำคัญมาก โปรดอ่าน\*ควรซื้อตั๋วไปหาดใหญ่ ไม่เกิน 9.00 น./ควรซื้อตั๋วออกจากหาดใหญ่ หลัง 18.00 น.\*\***

3 วัน 2 คืน	17 พ.ค. - 15 ต.ค.21	1 - 16 พ.ค.21 16 - 31 ต.ค.21	1-30 พ.ย.	1-25 ธ.ค. 20 6 ม.ค. - 12 ก.พ. 21 16 ก.พ. - 12 เม.ย. 21 16-30 เม.ย. 21	26 ธ.ค.20 - 5 ม.ค. 21 13 - 15 ก.พ. 21 13-15 เม.ย. 21
<b>Loft Double Room</b>	2,880/ท่าน นอนเพิ่ม 1 คืน 550/ ท่าน	3,440/ท่าน นอนเพิ่ม 1 คืน 850/ ท่าน	3,690/ท่าน นอนเพิ่ม 1 คืน 950/ ท่าน	3,750/ท่าน นอนเพิ่ม 1 คืน 1,000/ ท่าน	4,350/ท่าน นอนเพิ่ม 1 คืน 1,300/ ท่าน
<b>Family Loft พัก 4 ท่าน</b>	2,990/ท่าน นอนเพิ่ม 1 คืน 600/ ท่าน	3,190/ท่าน นอนเพิ่ม 1 คืน 750/ ท่าน	3,350/ท่าน นอนเพิ่ม 1 คืน 800/ ท่าน	3,380/ท่าน นอนเพิ่ม 1 คืน 850/ ท่าน	3,690/ท่าน นอนเพิ่ม 1 คืน 950/ ท่าน

**ค่าบริการนี้ไม่รวมค่า เรือข้าม โป๊ะ,ค่าขยะ,ท่าเรือ,อุทยาน จำนวน 190 บาท/ท่าน ที่ลค.ต้องชำระ  
เองหน้างาน**

**ใช้ได้ถึง 31 ต.ค. 21**



เด็ก 0-2 ปี ฟรี

เด็ก 3-10 ปี ไม่มีเตียงเสริม 2,250 บาท/ท่าน

Extra Bed ผู้ใหญ่เตียงเสริม (เบาะ) 2,990 บาท/ท่าน

### ราคาแพ็คเกจรวม

1. ที่พัก Good Mood Lipe 3 วัน 2 คืน  
(พักบนเกาะที่พัทไถ่ทะเล พัก 2 ท่านใน 1 ห้อง)
2. ตัวเรือ Speed Boat (ไป-กลับ)
3. อาหาร 3 มื้อ (เช้า 2 มื้อ ที่โรงแรม, กลางวัน 1 มื้อ ในทัวร์)
4. คำน้ำอุปโภคบริโภค เกาะหินงาม เกาะยาง เกาะราวี เกาะอาดัง ร่องน้ำจาบัง รวมอุปกรณ์ค้ำน้ำ เสื้อชูชีพ และไกด์นำทัวร์ **\*\*จุดค้ำน้ำอาจมีการเปลี่ยนแปลงขึ้นอยู่กับสภาพอากาศ\*\***
5. รถรับ-ส่ง (ไป-กลับ) สนามบินหาดใหญ่, ตรัง, ตลาดกิมหยงหาดใหญ่
6. กระเป๋ากันน้ำ 2 ท่าน/1 ใบ

### หมายเหตุ

- 1.ราคานี้เป็นราคาต่อ 1 ท่าน แพ็คเกจพร้อมที่พักต้องจองอย่างน้อย 2 ท่านขึ้นไป
- 2.ชาวต่างชาติมีค่าบริการเพิ่ม ท่านละ 500 บาท
- 3.ราคานี้ไม่รวมค่าอุทยาน
- 4.ไม่รวม VAT 7 % และหักภาษี ณ ที่จ่าย 3 %
- 5.ค่าบริการดังกล่าวยังไม่รวมค่าอุทยานหากมีการเรียกเก็บ
- 6.ราคานี้สำหรับคนไทยเท่านั้น



WOWW TOUR.COM

เว็บไซต์ในเครือของบริษัท แอจิล สตาร์ ทราเวล จำกัด

ใบอนุญาตนำเที่ยวเลขที่ 11/06399



CALL CENTER : 02-756-0335  
HOTLINE : 086 316 7436, 086-3621960,  
080-2145470

ที่อยู่ : 18 ซ.บุญศิริ52(สุขุมวิท27) ถ.สุขุมวิท  
ต.ปากน้ำ อ.เมือง จ.สมุทรปราการ 10270  
เวลาทำการ : จันทร์ - ศุกร์ 08.30-17.30 น.  
เสาร์ 8.30-12.00 น.

# บรรยากาศโรงแรม





WOWW TOUR.COM

เว็บไซต์ในเครือของบริษัท แอจิล สตาร์ ทรานเวล จำกัด

ใบอนุญาตนำเที่ยวเลขที่ 11/06399



CALL CENTER : 02-756-0335  
HOTLINE : 086 316 7436, 086-3621960,  
080-2145470

ที่อยู่ : 18 ซ.บุญศิริ2(สุขุมวิท27) ถ.สุขุมวิท  
ต.ปากน้ำ อ.เมือง จ.สมุทรปราการ 10270  
เวลาทำการ : จันทร์ - ศุกร์ 08.30-17.30 น.  
เสาร์ 8.30-12.00 น.

## Loft Double Room



WOWW TOUR.COM

เว็บไซต์ในเครือของบริษัท แอจิล สตาร์ ทราเวล จำกัด

ใบอนุญาตนำเที่ยวเลขที่ 11/06399

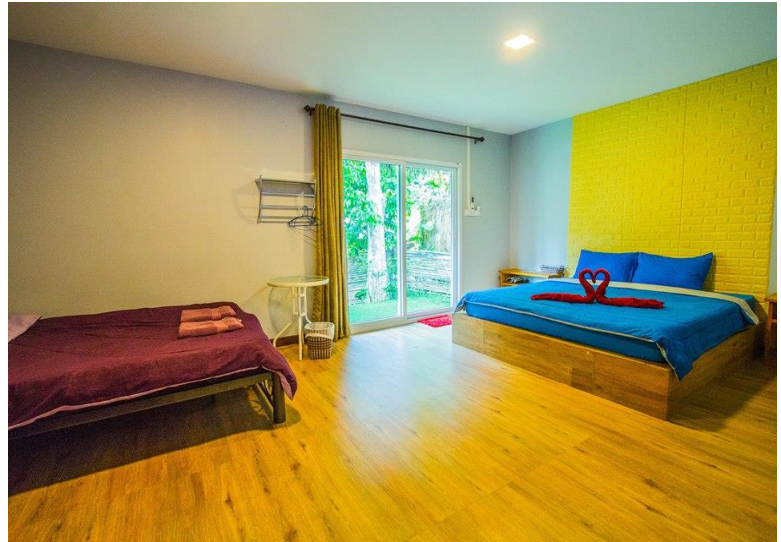
**WOWW**  
TOUR.COM



**CALL CENTER : 02-756-0335**  
**HOTLINE : 086 316 7436, 086-3621960,**  
**080-2145470**

ที่อยู่ : 18 ซ.บุญศิริ2(สุขุมวิท27) ถ.สุขุมวิท  
ต.ปากน้ำ อ.เมือง จ.สมุทรปราการ 10270  
เวลาทำการ : จันทร์ - ศุกร์ 08.30-17.30 น.  
เสาร์ 8.30-12.00 น.

## Family Loft พัก 4 ท่าน





WOWW TOUR.COM

เว็บไซต์ในเครือของบริษัท แอจิล สตาร์ ทรافل จำกัด

ใบอนุญาตนำเที่ยวเลขที่ 11/06399



CALL CENTER : 02-756-0335  
HOTLINE : 086 316 7436, 086-3621960,  
080-2145470

ที่อยู่ : 18 ซ.บุญศิริ52(สุขุมวิท27) ถ.สุขุมวิท  
ต.ปากน้ำ อ.เมือง จ.สมุทรปราการ 10270  
เวลาทำการ : จันทร์ - ศุกร์ 08.30-17.30 น.  
เสาร์ 8.30-12.00 น.

# โปรแกรมดำน้ำ



WOWW TOUR.COM

เว็บไซต์ในเครือของบริษัท แอจิล สจาร์ ทราเวล จำกัด

ใบอนุญาตนำเที่ยวเลขที่ 11/06399

WOWW  
TOUR.COM



CALL CENTER : 02-756-0335  
HOTLINE : 086 316 7436, 086-3621960,  
080-2145470

ที่อยู่ : 18 ซ.บุญศิริ2(สุขุมวิท27) ถ.สุขุมวิท  
ต.ปากน้ำ อ.เมือง จ.สมุทรปราการ 10270  
เวลาทำการ : จันทร์ - ศุกร์ 08.30-17.30 น.  
เสาร์ 8.30-12.00 น.

## แถม กระเป๋ากันน้ำ







**ต้องการเปลี่ยนโปรแกรม**

โปรแกรม **A:** ดำน้ำรอบนอก เกาะหินซ้อน เกาะล่อทราย อ่าวลิง เกาะผึ่ง เรือหางยาว (มีเฉพาะ เดือน พ.ย.-เม.ย.) **เพิ่ม 150/ท่าน (หรือ ชื้อเพิ่ม 650บาท/ท่าน)**

โปรแกรม **B:** ดำน้ำ รอบใน + รอบนอก เกาะหินซ้อน เกาะล่อทราย หาดทรายขาว เกาะราวี เกาะยาง เกาะหินงาม เกาะผึ่ง เกาะจางัง (มีเฉพาะ เดือน พ.ย.-เม.ย.) **เพิ่ม 250/ท่าน (หรือซื้อเพิ่ม 750บาท/ท่าน)**

โปรแกรม **C:** อาหารทะเล 2 มื้อ บนเกาะหลีเป๊ะ **Set** อาหารทะเล 1 มื้อ+ บุฟเฟ่ต์ทะเลเผา 1 มื้อ (มีเฉพาะเดือน พ.ย.-เม.ย.) **เพิ่ม 590/ท่าน (หรือ ชื้อเพิ่ม 990บาท/ท่าน)**

### การเดินทางของแพคเกจหลีเป๊ะ

ถึงสนามบินแล้วให้ไปตรวจทางออกหมายเลข 7 ตามรูป



เวลาออกรถ แล้วแต่ช่วงไฟลท์  
บินขงลูกค้า อย่างเช่นช่วง  
8.00 - 9.00 รถจะรอรับส่ง  
ลูกค้าเช็ดนิ้วพร้อมกัน พอไปถึง  
ทำเรื่องแล้วไปเคาท์เตอร์ตาม  
ป้ายเลยครับ

เคาท์เตอร์ เพื่อแลกตั๋วโดยสารเรือไปหลีเป๊ะ  
(บริเวณท่าเรือปากบารา)



ไม่รวม

- ค่าธรรมเนียมค่าเข้าอุทยาน คนละ 40 บาท
- ค่าธรรมเนียมท่าเรือ คนละ 20 บาท

### รอบรถบริการรับ-ส่ง

HIGH SEASON		
ขาไป	มืรถ	ขึ้นเรือ
ไฟลท์บินที่ถึง สนามบินหาดใหญ่ เวลา		
07:25 - 09:00 น.	09:00 - 09:30 น.	11:30 น.
09:15 - 11:00 น.	11:00 - 11:30 น.	13:30 น.
11:15 - 12:35 น.	13:00 - 13:30 น.	15:30 น.
ขากลับ	มืรถ	ถึงสนามบินหาดใหญ่
ขึ้นเรือ		
09:30 น.	11:30 น.	13:30 น.
11:30 น.	13:30 น.	15:30 น.
13:30 น.	15:30 น.	17:30 น.
15:30 น.	17:30 น.	19:30 น.
ขาไป	มืรถ	ขึ้นเรือ
ถึงสนามบิน หรือตัวเมืองตรัง		
ก่อน 11:30	11:30 น.	13:30 น.
ขากลับ	มืรถ	ถึงสนามบินตรัง
ขึ้นเรือ		
09:30 น.	11:30 น.	13:30 น.

---

LOW SEASON		
ขาไป	มืรถ	ขึ้นเรือ
ไฟลท์บินที่ถึง หาดใหญ่ เวลา		
07:25 - 09:00 น.	09:00 - 09:30 น.	11:30 น.
09:15 - 11:00 น.	11:00 - 11:30 น.	13:30 น.
11:15 - 12:35 น.	13:00 - 13:30 น.	14:30 น.
ขากลับ	มืรถ	ถึงสนามบินหาดใหญ่
ขึ้นเรือ		
09:30 น.	11:30 น.	13:30 น.
11:30 น.	13:30 น.	15:30 น.
13:30 น.	15:30 น.	17:30 น.



## การเปลี่ยนแปลงหรือแก้ไขการจอง Package Tour

### การเปลี่ยนแปลงหรือแก้ไขการจอง Package Tour หรือ Day Trip

1. การเปลี่ยนแปลงหรือแก้ไขการจองห้องพัก, Package Tour และ Day Trip ทางเราจะไม่คิดค่าใช้จ่ายสำหรับ Package Tour หรือ Day Trip ที่ยังไม่ได้รับ อีเมลล์หรือ เอกสารยืนยันการจองทัวร์จากทาง up2utour
2. การเปลี่ยนแปลงหรือแก้ไข การจอง Package Tour หรือ Day Trip ต้องแจ้งทางโทรศัพท์ โดยท่านจะต้องแจ้งกับทางเราโดยตรงเท่านั้น และต้องแจ้ง ชื่อผู้จอง และรหัสในการจองทุกครั้ง
3. การเปลี่ยนแปลงหรือแก้ไข การจอง Package Tour หรือ Day Trip สำหรับท่านที่ได้รับอีเมลล์หรือ เอกสารยืนยันการจอง Package Tour หรือ Day Trip แล้ว จะมีการคิดค่าธรรมเนียมโดยเป็นไปตามเงื่อนไข
4. การเปลี่ยนแปลงใดๆจะมีผลก็ต่อเมื่อ ท่านได้รับอีเมลล์หรือเอกสารยืนยันจากทาง up2utour

### เปลี่ยนแปลงการเดินทาง

1. การเปลี่ยนแปลงการจอง Package Tour หรือ Day Trip (ลดจำนวนวัน, ลดจำนวนห้อง หรือลดจำนวนผู้เข้าพัก) เป็นผลให้ต้องมีการคืนเงิน เราจำเป็นต้องคิดค่าธรรมเนียมตามช่วงเวลาของตารางการยกเลิก
2. การเพิ่มวันเข้าพักหรือเพิ่มจำนวนห้อง จะขึ้นอยู่กับในช่วงเวลาดังกล่าว ว่าทางResort หรือ โรงแรม มีห้องว่างหรือไม่
3. การเลื่อนเวลาการเข้าพักอาจจะทำให้ราคาเปลี่ยนแปลงไปซึ่งขึ้นอยู่กับ ช่วง Season ที่ท่านเลือก และจะขึ้นอยู่กับในช่วงเวลาดังกล่าว ว่าทางResort หรือ โรงแรม มีห้องว่างหรือไม่
4. ผู้จองจะต้องชำระส่วนต่างในรายการที่เปลี่ยนแปลง รวมไปถึงมีค่าธรรมเนียมครั้งละ 400 บาท/ท่าน

### เงื่อนไขการยกเลิกการจอง Package Tour หรือ Day Trip

ยกเลิกการจอง Tour Green Season	ค่าธรรมเนียมในการยกเลิก
มากกว่า 45 วันก่อนเข้าพัก	10 % ของราคาทั้งหมด +ค่าธรรมเนียมในการยกเลิก 400 บาท/ท่าน
26-45 วันก่อนเข้าพัก	15 % ของราคาทั้งหมด +ค่าธรรมเนียมในการยกเลิก 400 บาท/ท่าน +ค่าห้องพัก 1 คืน
0-25 วันก่อนเข้าพัก	ชำระเงินเต็มจำนวน
กรณีไม่เข้าพัก (NO SHOW)	ชำระเงินเต็มจำนวน



## เงื่อนไขการยกเลิกสำรอง Package Tour หรือ Day Trip

ยกเลิกการสำรอง Tour High Season	ค่าธรรมเนียมในการยกเลิก
มากกว่า 60 วันก่อนเข้าพัก	15 % ของราคาทั้งหมด + ค่าธรรมเนียมในการยกเลิก 400 บาท/ท่าน
31-60 วันก่อนเข้าพัก	20 % ของราคาทั้งหมด + ค่าธรรมเนียมในการยกเลิก 400 บาท/ท่าน + ค่าห้องพัก 1 คืน
0-30 วันก่อนเข้าพัก	ชำระเงินเต็มจำนวน
กรณีไม่เข้าพัก (NO SHOW)	ชำระเงินเต็มจำนวน

ยกเลิกการสำรอง Tour Peak Season	ค่าธรรมเนียมในการยกเลิก
มากกว่า 75 วันก่อนเข้าพัก	20 % ของราคาทั้งหมด + ค่าธรรมเนียมในการยกเลิก 400 บาท/ท่าน
41-75 วันก่อนเข้าพัก	30 % ของราคาทั้งหมด + ค่าธรรมเนียมในการยกเลิก 400 บาท/ท่าน + ค่าห้องพัก 1 คืน
0-40 วันก่อนเข้าพัก	ชำระเงินเต็มจำนวน
กรณีไม่เข้าพัก (NO SHOW)	ชำระเงินเต็มจำนวน

ยกเลิกการสำรอง Tour Long Weekend	ค่าธรรมเนียมในการยกเลิก
มากกว่า 75 วันก่อนเข้าพัก	20 % ของราคาทั้งหมด + ค่าธรรมเนียมในการยกเลิก 400 บาท/ท่าน
41-75 วันก่อนเข้าพัก	30 % ของราคาทั้งหมด + ค่าธรรมเนียมในการยกเลิก 400 บาท/ท่าน + ค่าห้องพัก 1 คืน
0-40 วันก่อนเข้าพัก	ชำระเงินเต็มจำนวน
กรณีไม่เข้าพัก (NO SHOW)	ชำระเงินเต็มจำนวน

\*\*\*หรืออาจมีการเปลี่ยนแปลงไปตามนโยบายของโรงแรมโดยไม่จำเป็นต้องแจ้งให้ทราบ