



WOWW TOUR.COM

เว็บไซต์ในเครือของบริษัท แอจิล สทาร์ ทรานเวล จำกัด

ใบอนุญาตนำเที่ยวเลขที่ 11/06399



CALL CENTER : 02-756-0335
HOTLINE : 086 316 7436, 086-3621960,
080-2145470

ที่อยู่ : 18 ซ.บุญศิริ2(สุขุมวิท27) ถ.สุขุมวิท
ต.ปากน้ำ อ.เมือง จ.สมุทรปราการ 10270
เวลาทำการ : จันทร์ - ศุกร์ 08.30-17.30 น.
เสาร์ 8.30-12.00 น.

รหัสแพ็คเกจ APD07-13

Sita Beach Resort & Spa

STN09

★★★★★
Resort & Spa
Sita Beach
ที่พัก + อาหาร + ดำน้ำ + ตัวเรือ + รถรับ-ส่ง สนามบิน + กระเป๋ากันน้ำ

แถมฟรี!!
มูลค่า 600 บาท
กระเป๋าเดินทาง 10 kg
2 ชิ้น/1 ใบ





วันที่	โปรแกรมเดินทาง
1	ลค.มาถึงหาดใหญ่ด้วยตนเอง ไม่เกิน 9.00 น. เริ่มโปรแกรม มีรถตู้รอรับ ลค. ที่สนามบินหาดใหญ่ พาไปยังท่าเรือปากบารา ต่อเรือไปยังเกาะหลีเป๊ะ ระหว่างทางแวะเกาะตะรุเตา, เกาะไข่ (แวะได้ตามประกาศอุทยาน) เข้าที่พัก พักผ่อนตามอัธยาศัย
2	เข้าทานอาหารที่โรงแรม มื้อที่1 รับประทานอาหารกลางวันประมาณ 9.00 น. ดำน้ำ+อุปกรณ์+ไกด์ แบบรอบใน เกาะหินงาม เกาะยาง , ราวี , อาดัง , จาบัง พร้อมฟรีอาหารกลางวัน มื้อที่2 (ช่วง 1 พ.ค.-30 ต.ค.ดำน้ำรอบหลีเป๊ะ เดย์ทริปเที่ยว ได้ตามประกาศอุทยาน และ สภาพอากาศ)
3	เข้าทานอาหารที่โรงแรม มื้อที่3 เตรียมตัวกลับ นั่งเรือและรถ เดินทางกลับสนามบินหาดใหญ่ ควรซื้อตั๋วกลับหลัง 18.00 น. หรือ ตลาดกิมหยง เพื่อซื้อของฝาก และเดินทางกลับด้วยตนเอง โดยสวัสดิภาพ

ไฟล์ทบินสำคัญมาก โปรดอ่าน**ควรซื้อตั๋วไปหาดใหญ่ ไม่เกิน 9.00 น./ควรซื้อตั๋วออกจากหาดใหญ่ หลัง 18.00 น.**

ค่าบริการนี้ไม่รวมค่า เรือข้าม โป๊ะ,ค่าขยะ,ท่าเรือ,อุทยาน จำนวน 190 บาท/ท่าน ที่ลค.ต้องชำระ
เองหน้างาน



3 วัน 2 คืน	1 พ.ค. -31 ต.ค. 20,21	1 พ.ย. - 19 ธ.ค. 20 11 ม.ค. - 30 เม.ย. 21	20 ธ.ค. - 10 ม.ค. 21
Superior Garden View (Top View)	3,580/ท่าน พักต่อ 1 คืน 800 ท่าน	4,180/ท่าน พักต่อ 1 คืน 1,100 ท่าน	4,780/ท่าน พักต่อ 1 คืน 1,400ท่าน
Superior Pool View	3,780/ท่าน พักต่อ 1 คืน 900 ท่าน	4,480/ท่าน พักต่อ 1 คืน 1,250 ท่าน	5,080/ท่าน พักต่อ 1 คืน 1,550 ท่าน
Superior Honeymoon Suite	4,780/ท่าน พักต่อ 1 คืน 1,350 ท่าน	5,580/ท่าน พักต่อ 1 คืน 1,750 ท่าน	6,280/ท่าน พักต่อ 1 คืน 2,100 ท่าน
Deluxe Sea View	4,080/ท่าน พักต่อ 1 คืน 1,000 ท่าน	4,780/ท่าน พักต่อ 1 คืน 1,350 ท่าน	5,480/ท่าน พักต่อ 1 คืน 1,700 ท่าน
Deluxe Pool View	4,280/ท่าน พักต่อ 1 คืน 1,100 ท่าน	5,080/ท่าน พักต่อ 1 คืน 1,500 ท่าน	5,680/ท่าน พักต่อ 1 คืน 1,800 ท่าน
Deluxe Front Villa	4,880/ท่าน พักต่อ 1 คืน 1,350 ท่าน	5,680/ท่าน พักต่อ 1 คืน 1,750 ท่าน	6,380/ท่าน พักต่อ 1 คืน 2,100 ท่าน
Deluxe Honeymoon Suite	4,880/ท่าน พักต่อ 1 คืน 1,350 ท่าน	5,680/ท่าน พักต่อ 1 คืน 1,750 ท่าน	6,380/ท่าน พักต่อ 1 คืน 2,100 ท่าน

เด็ก 0-1 ปี ฟรี

เด็ก 2-9 ปี นอนรวมไม่มีเตียงเสริม 2,280บาท

Extra Bed ผู้ใหญ่ 4,280 บาท

อัตรารวม

- ที่พัก Sita Beach Resort&Spa 3 วัน 2 คืน (พักบนเกาะที่พักใกล้ทะเล พัก 2 ท่านใน 1 ห้อง)
- ตั๋วเรือ Speed Boat (ไป-กลับ)



3. อาหาร 3 มื้อ (เช้า 2 มื้อ ที่โรงแรม, กลางวัน 1 มื้อ ในทัวร์)
4. คำน้ำดูปะการัง เกาะหินงาม เกาะยาง เกาะราวี เกาะอาดัง ร่องน้ำจาบัง รวมอุปกรณ์ดำน้ำ เสื้อชูชีพ และไกด์นำทัวร์ ****จุดดำน้ำอาจมีการเปลี่ยนแปลงขึ้นอยู่กับสภาพอากาศ****
5. รถรับ-ส่ง (ไป-กลับ) สนามบินหาดใหญ่, ตรัง, ตลาดกิมหยงหาดใหญ่
6. กระเป๋าเดินทาง 2 ท่าน/1ใบ

หมายเหตุ

- 1.ราคานี้เป็นราคาต่อ 1 ท่าน แพคเกจพร้อมที่พักต้องจองอย่างน้อย 2 ท่านขึ้นไป
- 2.ชาวต่างชาติมีค่าบริการเพิ่ม ท่านละ 500 บาท
- 3.ราคานี้ไม่รวมค่าอุทยาน
- 4.ไม่รวม VAT 7 % และหักภาษี ณ ที่จ่าย 3 %
- 5.ค่าบริการดังกล่าวยังไม่รวมค่าอุทยานหากมีการเรียกเก็บ
- 6.ราคานี้สำหรับคนไทยเท่านั้น



WOWW TOUR.COM

เว็บไซต์ในเครือของบริษัท แอจิล สตาร์ トラเวล จำกัด

ใบอนุญาตนำเที่ยวเลขที่ 11/06399



CALL CENTER : 02-756-0335
HOTLINE : 086 316 7436, 086-3621960,
080-2145470

ที่อยู่ : 18 ซ.บุญศิริ2(สุขุมวิท27) ถ.สุขุมวิท
ต.ปากน้ำ อ.เมือง จ.สมุทรปราการ 10270
เวลาทำการ : จันทร์ - ศุกร์ 08.30-17.30 น.
เสาร์ 8.30-12.00 น.

บรรยากาศโรงแรม





WOWW TOUR.COM

เว็บไซต์ในเครือของบริษัท แอจิล สทาร์ ทรานเวล จำกัด

ใบอนุญาตนำเที่ยวเลขที่ 11/06399



CALL CENTER : 02-756-0335
HOTLINE : 086 316 7436, 086-3621960,
080-2145470

ที่อยู่ : 18 ซ.บุญศิริ2(สุขุมวิท27) ถ.สุขุมวิท
ต.ปากน้ำ อ.เมือง จ.สมุทรปราการ 10270
เวลาทำการ : จันทร์ - ศุกร์ 08.30-17.30 น.
เสาร์ 8.30-12.00 น.

Superior Garden View (Top View)





WOWW TOUR.COM

เว็บไซต์ในเครือของบริษัท แอจิล สตาร์ トラเวล จำกัด

ใบอนุญาตนำเที่ยวเลขที่ 11/06399

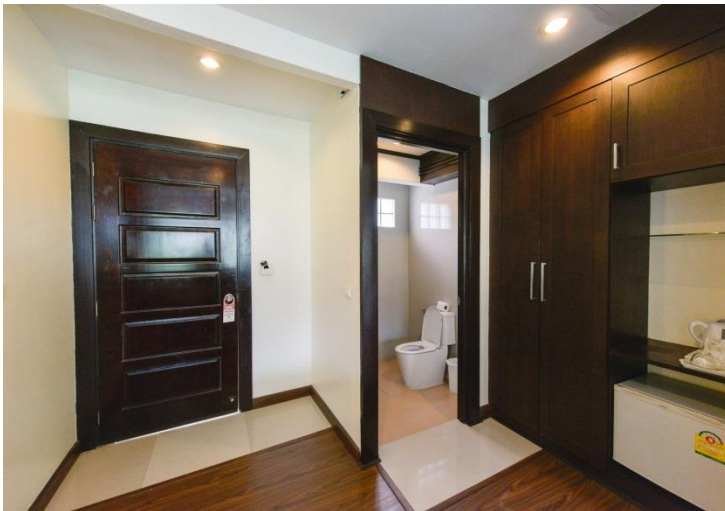


CALL CENTER : 02-756-0335

HOTLINE : 086 316 7436, 086-3621960, 080-2145470

ที่อยู่ : 18 ซ.บุญศิริ52(สุขุมวิท27) ถ.สุขุมวิท
ต.ปากน้ำ อ.เมือง จ.สมุทรปราการ 10270
เวลาทำการ : จันทร์ - ศุกร์ 08.30-17.30 น.
เสาร์ 8.30-12.00 น.

Superior Pool View



WOWW TOUR.COM

เว็บไซต์ในเครือของบริษัท แอจิล สจาร์ ทราเวล จำกัด

ใบอนุญาตนำเที่ยวเลขที่ 11/06399

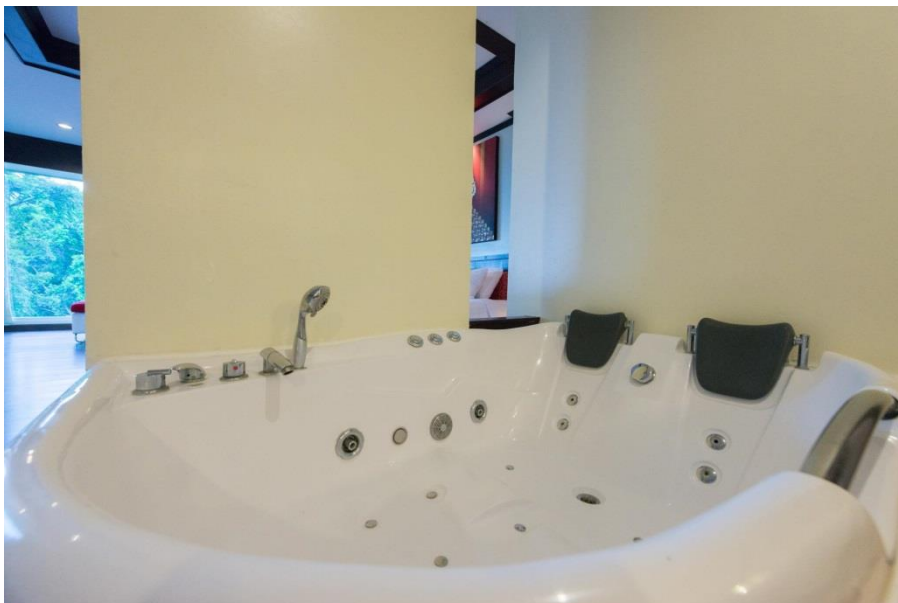
WOWW
TOUR.COM



CALL CENTER : 02-756-0335
HOTLINE : 086 316 7436, 086-3621960,
080-2145470

ที่อยู่ : 18 ซ.บุญศิริ52(สุขุมวิท27) ถ.สุขุมวิท
ต.ปากน้ำ อ.เมือง จ.สมุทรปราการ 10270
เวลาทำการ : จันทร์ - ศุกร์ 08.30-17.30 น.
เสาร์ 8.30-12.00 น.

Superior Honeymoon Suite





WOWW TOUR.COM

เว็บไซต์ในเครือของบริษัท แอจิล สตาร์ ทราเวล จำกัด

ใบอนุญาตนำเที่ยวเลขที่ 11/06399



CALL CENTER : 02-756-0335
HOTLINE : 086 316 7436, 086-3621960,
080-2145470

ที่อยู่ : 18 ซ.บุญศิริ52(สุขุมวิท27) ถ.สุขุมวิท
ต.ปากน้ำ อ.เมือง จ.สมุทรปราการ 10270
เวลาทำการ : จันทร์ - ศุกร์ 08.30-17.30 น.
เสาร์ 8.30-12.00 น.

Deluxe Sea View





WOWW TOUR.COM

เว็บไซต์ในเครือของบริษัท แอจิล สตาร์ ทรานเวล จำกัด

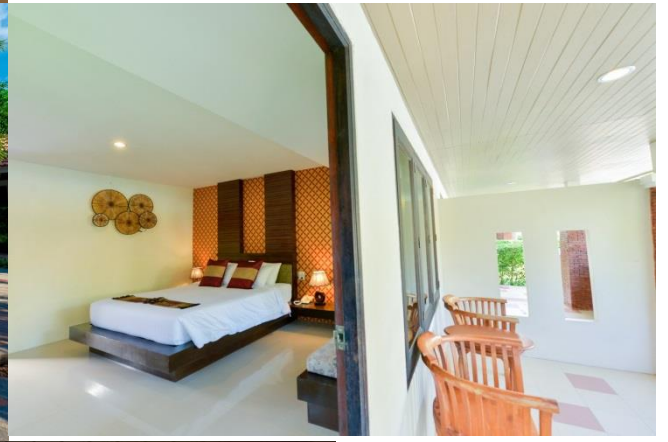
ใบอนุญาตนำเที่ยวเลขที่ 11/06399



CALL CENTER : 02-756-0335
HOTLINE : 086 316 7436, 086-3621960,
080-2145470

ที่อยู่ : 18 ซ.บุญศิริ2(สุขุมวิท27) ถ.สุขุมวิท
ต.ปากน้ำ อ.เมือง จ.สมุทรปราการ 10270
เวลาทำการ : จันทร์ - ศุกร์ 08.30-17.30 น.
เสาร์ 8.30-12.00 น.

Deluxe Pool View





WOWW TOUR.COM

เว็บไซต์ในเครือของบริษัท แอจิล สตาร์ ทรานเวล จำกัด

ใบอนุญาตนำเที่ยวเลขที่ 11/06399



CALL CENTER : 02-756-0335
HOTLINE : 086 316 7436, 086-3621960,
080-2145470

ที่อยู่ : 18 ซ.บุญศิริ2(สุขุมวิท27) ถ.สุขุมวิท
ต.ปากน้ำ อ.เมือง จ.สมุทรปราการ 10270
เวลาทำการ : จันทร์ - ศุกร์ 08.30-17.30 น.
เสาร์ 8.30-12.00 น.

Deluxe Front Villa



WOWW TOUR.COM

เว็บไซต์ในเครือของบริษัท แอจิล สตาร์ ทรานเวล จำกัด

ใบอนุญาตนำเที่ยวเลขที่ 11/06399

WOWW
TOUR.COM



CALL CENTER : 02-756-0335
HOTLINE : 086 316 7436, 086-3621960,
080-2145470

ที่อยู่ : 18 ซ.บุญศิริ2(สุขุมวิท27) ถ.สุขุมวิท
ต.ปากน้ำ อ.เมือง จ.สมุทรปราการ 10270
เวลาทำการ : จันทร์ - ศุกร์ 08.30-17.30 น.
เสาร์ 8.30-12.00 น.

Deluxe Honeymoon Suite





WOWW TOUR.COM

เว็บไซต์ในเครือของบริษัท แอจิล สตาร์ ทราเวล จำกัด

ใบอนุญาตนำเที่ยวเลขที่ 11/06399



CALL CENTER : 02-756-0335
HOTLINE : 086 316 7436, 086-3621960,
080-2145470

ที่อยู่ : 18 ซ.บุญศิริ52(สุขุมวิท27) ถ.สุขุมวิท
ต.ปากน้ำ อ.เมือง จ.สมุทรปราการ 10270
เวลาทำการ : จันทร์ - ศุกร์ 08.30-17.30 น.
เสาร์ 8.30-12.00 น.

โปรแกรมดำน้ำ



WOWW TOUR.COM

เว็บไซต์ในเครือของบริษัท แอจิล สจาร์ ทราเวล จำกัด

ใบอนุญาตนำเที่ยวเลขที่ 11/06399

WOWW
TOUR.COM



CALL CENTER : 02-756-0335
HOTLINE : 086 316 7436, 086-3621960,
080-2145470

ที่อยู่ : 18 ซ.บุญศิริ2(สุขุมวิท27) ถ.สุขุมวิท
ต.ปากน้ำ อ.เมือง จ.สมุทรปราการ 10270
เวลาทำการ : จันทร์ - ศุกร์ 08.30-17.30 น.
เสาร์ 8.30-12.00 น.

แถม กระเป๋ากันน้ำ **งดเลือกสีทุกกรณี**





ต้องการเปลี่ยนโปรแกรม

โปรแกรม **A**: ดำน้ำรอบนอก เกาะหินซ้อน เกาะลอกรอย ช่าวลิง เกาะผึ่ง เรือหางยาว (มีเฉพาะ เดือน พ.ย.-เม.ย.) **เพิ่ม 150/ท่าน (หรือ ชื้อเพิ่ม 650บาท/ท่าน)** โปรแกรม **B**: ดำน้ำ รอบใน + รอบนอก เกาะหินซ้อน เกาะลอกรอย หาดทรายขาว เกาะราวี เกาะยาง เกาะหินงาม เกาะผึ่ง เกาะจางัง (มีเฉพาะเดือน พ.ย.-เม.ย.) **เพิ่ม 250/ท่าน (หรือซื้อเพิ่ม 750บาท/ท่าน)**

โปรแกรม **C**: อาหารทะเล 2 มื้อ บนเกาะหลีเป๊ะ **Set** อาหารทะเล 1 มื้อ+ นูฟเฟ็ตทะเลเผา 1 มื้อ (มีเฉพาะเดือน พ.ย.-เม.ย.) **เพิ่ม 590/ท่าน (หรือ ชื้อเพิ่ม 990บาท/ท่าน)**

การเดินทางของแพคเกจหลีเป๊ะ

ถึงสนามบินแล้วให้ไปตรงทางออกหมายเลข 7 ตามรูป



เวลาออกรถ แล้วแต่ช่วงไฟลท์
บินของลูกค้า อย่างเช่นช่วง
8.00 - 9.00 รถจะรอรับส่ง
ลูกค้าอัตโนมัติพร้อมกัน พอไปถึง
ทำเรื่องแล้วไปเคาน์เตอร์ตาม
ภาพเลยครับ

**เคาน์เตอร์ เพื่อแลกตั๋วโดยสารเรือไปหลีเป๊ะ
(บริเวณท่าเรือปากบารา)**



ไปรวม

- ค่าธรรมเนียมค่าเช่าอุทยาน คนละ 40 บาท
- ค่าธรรมเนียมท่าเรือ คนละ 20 บาท

รอบรถบริการรับ-ส่ง

		HIGH SEASON	
ขาไป	ไฟลท์บินที่ถึง สนามบินหาดใหญ่ เวลา	นั่งรถ	ขึ้นเรือ
	07:25 - 09:00 น.	09:00 - 09:30 น.	11:30 น.
	09:15 - 11:00 น.	11:00 - 11:30 น.	13:30 น.
	11:15 - 12:35 น.	13:00 - 13:30 น.	15:30 น.
ขากลับ	ขึ้นเรือ	นั่งรถ	ถึงสนามบินหาดใหญ่
	09:30 น.	11:30 น.	13:30 น.
	11:30 น.	13:30 น.	15:30 น.
	13:30 น.	15:30 น.	17:30 น.
	15:30 น.	17:30 น.	19:30 น.
ขาไป	ถึงสนามบิน หรือตัวเมืองตรัง	นั่งรถ	ขึ้นเรือ
	ก่อน 11:30	11:30 น.	13:30 น.
ขากลับ	ขึ้นเรือ	นั่งรถ	ถึงสนามบินตรัง
	09:30 น.	11:30 น.	13:30 น.

		LOW SEASON	
ขาไป	ไฟลท์บินที่ถึง หาดใหญ่ เวลา	นั่งรถ	ขึ้นเรือ
	07:25 - 09:00 น.	09:00 - 09:30 น.	11:30 น.
	09:15 - 11:00 น.	11:00 - 11:30 น.	13:30 น.
	11:15 - 12:35 น.	13:00 - 13:30 น.	14:30 น.
ขากลับ	ขึ้นเรือ	นั่งรถ	ถึงสนามบินหาดใหญ่
	09:30 น.	11:30 น.	13:30 น.
	11:30 น.	13:30 น.	15:30 น.
	13:30 น.	15:30 น.	17:30 น.



การเปลี่ยนแปลงหรือแก้ไขการจอง Package Tour

การเปลี่ยนแปลงหรือแก้ไขการจอง Package Tour หรือ Day Trip

1. การเปลี่ยนแปลงหรือแก้ไขการจองห้องพัก, Package Tour และ Day Trip ทางเราจะไม่คิดค่าใช้จ่ายสำหรับ Package Tour หรือ Day Trip ที่ยังไม่ได้รับ อีเมลหรือ เอกสารยืนยันการจองทัวร์จากทาง up2utour
2. การเปลี่ยนแปลงหรือแก้ไข การจอง Package Tour หรือ Day Trip ต้องแจ้งทางโทรศัพท์ โดยท่านจะต้องแจ้งกับทางเราโดยตรงเท่านั้น และต้องแจ้ง ชื่อผู้จอง และรหัสในการจองทุกครั้ง
3. การเปลี่ยนแปลงหรือแก้ไข การจอง Package Tour หรือ Day Trip สำหรับท่านที่ได้รับอีเมลหรือ เอกสารยืนยันการจอง Package Tour หรือ Day Trip แล้ว จะมีการคิดค่าธรรมเนียมโดยเป็นไปตามเงื่อนไข
4. การเปลี่ยนแปลงใดๆจะมีผลก็ต่อเมื่อ ท่านได้รับอีเมลหรือเอกสารยืนยันจากทาง up2utour

เปลี่ยนแปลงการเดินทาง

1. การเปลี่ยนแปลงการจอง Package Tour หรือ Day Trip (ลดจำนวนวัน, ลดจำนวนห้อง หรือลดจำนวนผู้เข้าพัก) เป็นผลให้ต้องมีการคืนเงิน เราจำเป็นต้องคิดค่าธรรมเนียมตามช่วงเวลาของตารางการยกเลิก
2. การเพิ่มวันเข้าพักหรือเพิ่มจำนวนห้อง จะขึ้นอยู่กับในช่วงเวลาดังกล่าว ว่าทางResort หรือ โรงแรม มีห้องว่างหรือไม่
3. การเลื่อนเวลาการเข้าพักอาจทำให้ราคาเปลี่ยนแปลงไปซึ่งขึ้นอยู่กับ ช่วง Season ที่ท่านเลือก และจะขึ้นอยู่กับในช่วงเวลาดังกล่าว ว่าทางResort หรือ โรงแรม มีห้องว่างหรือไม่
4. ผู้จองจะต้องชำระส่วนต่างในรายการที่เปลี่ยนแปลง รวมไปถึงมีค่าธรรมเนียมครั้งละ 400 บาท/ท่าน

เงื่อนไขการยกเลิกการจอง Package Tour หรือ Day Trip

ยกเลิกการจอง Tour Green Season	ค่าธรรมเนียมในการยกเลิก
มากกว่า 45 วันก่อนเข้าพัก	10 % ของราคาทั้งหมด + ค่าธรรมเนียมในการยกเลิก 400 บาท/ท่าน
26-45 วันก่อนเข้าพัก	15 % ของราคาทั้งหมด + ค่าธรรมเนียมในการยกเลิก 400 บาท/ท่าน + ค่าห้องพัก 1 คืน
0-25 วันก่อนเข้าพัก	ชำระเงินเต็มจำนวน
กรณีไม่เข้าพัก (NO SHOW)	ชำระเงินเต็มจำนวน



เงื่อนไขการยกเลิกสำรอง Package Tour หรือ Day Trip

ยกเลิกการสำรอง Tour High Season	ค่าธรรมเนียมในการยกเลิก
มากกว่า 60 วันก่อนเข้าพัก	15 % ของราคาทั้งหมด +ค่าธรรมเนียมในการยกเลิก 400 บาท/ท่าน
31-60 วันก่อนเข้าพัก	20 % ของราคาทั้งหมด +ค่าธรรมเนียมในการยกเลิก 400 บาท/ท่าน + ค่าห้องพัก 1 คืน
0-30 วันก่อนเข้าพัก	ชาร์ทเงินเต็มจำนวน
กรณีไม่เข้าพัก (NO SHOW)	ชาร์ทเงินเต็มจำนวน

ยกเลิกการสำรอง Tour Peak Season	ค่าธรรมเนียมในการยกเลิก
มากกว่า 75 วันก่อนเข้าพัก	20 % ของราคาทั้งหมด +ค่าธรรมเนียมในการยกเลิก 400 บาท/ท่าน
41-75 วันก่อนเข้าพัก	30 % ของราคาทั้งหมด +ค่าธรรมเนียมในการยกเลิก 400 บาท/ท่าน +ค่าห้องพัก 1 คืน
0-40 วันก่อนเข้าพัก	ชาร์ทเงินเต็มจำนวน
กรณีไม่เข้าพัก (NO SHOW)	ชาร์ทเงินเต็มจำนวน

ยกเลิกการสำรอง Tour Long Weekend	ค่าธรรมเนียมในการยกเลิก
มากกว่า 75 วันก่อนเข้าพัก	20 % ของราคาทั้งหมด +ค่าธรรมเนียมในการยกเลิก 400 บาท/ท่าน
41-75 วันก่อนเข้าพัก	30 % ของราคาทั้งหมด +ค่าธรรมเนียมในการยกเลิก 400 บาท/ท่าน +ค่าห้องพัก 1 คืน
0-40 วันก่อนเข้าพัก	ชาร์ทเงินเต็มจำนวน
กรณีไม่เข้าพัก (NO SHOW)	ชาร์ทเงินเต็มจำนวน

***หรืออาจมีการเปลี่ยนแปลงไปตามนโยบายของโรงแรมโดยไม่จำเป็นต้องแจ้งให้ทราบ