



## รหัสทัวร์ APD12-01

# เที่ยวน่านม่วงใจ เมืองบัว หมู่บ้านสะปัน บ่อเกลือโบราณ

## PACKAGE 2วัน 1คืน

นมัสการพระบรมธาตุแช่แห้ง เสาหลักเมืองน่าน จิตรกรรมกระซิบรักบันไดโลกวัดภูมินทร์

**PACKAGE** NNT01

# เที่ยวน่านม่วงใจ

เมืองบัว หมู่บ้านสะปัน บ่อเกลือโบราณ  
2วัน 1คืน

หมู่บ้านอำม่าน  
กระซิบรักบันไดโลก

พระธาตุแช่แห้ง  
วัดภูมินทร์

**3,399** ราคาเริ่มต้น

- เสาหลักเมืองน่าน
- จุดชมวิวภูคชา 1715
- จุดชมวิวน้ำบ้านสะปัน
- วัดภูมินทร์
- บ่อเกลือสินเธาว์
- วัดพระธาตุแช่แห้ง

เดินทางได้ตั้ง 31 มีนาคม 2564



รับสนามบินจังหวัดน่าน - อำเภอปัว-ถนนลอยฟ้า1081 - จุดชมวิวกวาคา 1715 – ป่อเกลือสินเธาว์โบราณ -  
จุดชมวิวมุ่บ้านสะปัน - ถนนลอยฟ้า1256-วัดภูเกิด-ร้านกาแฟบ้านไถลื้อ - อำเภอปัว-วัดพระธาตุแช่แห้ง-  
อุโมงค์ลีลาวดี-วัดภูมินทร์-เสาหลักเมือง วัดมิ่งเมือง – ส่งสนามบินจังหวัดน่าน

## วันที่แรก

รับสนามบินน่าน – อำเภอปัว - ถนนลอยฟ้า1081 - จุดชมวิวกวาคา1715 – ป่อเกลือสินเธาว์โบราณ -  
จุดชมวิวมุ่บ้านสะปัน - ถนนลอยฟ้า1256 – วัดภูเกิด - ร้านกาแฟบ้านไถลื้อ - กลับอำเภอปัว

..... น.



ถึง สนามบินจังหวัดน่าน ยินดีต้อนรับทุกท่านสู่เมืองน่าน

นำท่านเดินทางสู่**อำเภอปัว** เมืองสีเขียวในหุบเขาที่เต็มไปด้วยแหล่งท่องเที่ยวเชิงวัฒนธรรมและธรรมชาติ  
แสนงดงาม ประชากรส่วนใหญ่เป็นชาวไทยลื้อที่มีประเพณีและวัฒนธรรมเป็นของตนเองโดยเฉพาะอย่างยิ่ง  
การแต่งการแบบพื้นบ้าน เช่น ผ้าทอไถลื้อ ที่สร้างชื่อมาช้านานจนกลายเป็นเอกลักษณ์อย่างหนึ่งของอำเภอ  
นำท่านเดินทางสู่ **อำเภอป่อเกลือ** เส้นทางเป็นหุบเขาสลับทับซ้อนกันหลายลูก ระหว่างทางจะได้พบกับ **ถนน  
ลอยฟ้า ถนนหลวงหมายเลข 1081 UNSEEN** อีกแห่งของจังหวัดน่าน ช่วงหลักกิโลเมตรที่ 38-39 โดยโค้ง  
เลข 3 นี้ มีระยะทางประมาณ 300 เมตร เนื่องจากการก่อสร้างถนนที่ลัดเลาะตามแนวธรรมชาติ ทำให้เมื่อขับ  
รถมาถึงจุดบริเวณดังกล่าว จะมองเห็นถนนที่โค้ง คล้ายกับเลข 3 โคดเด่นสวยงาม

## เที่ยง

🍲 **รับประทานอาหารกลางวัน**

นำท่านเดินทางสู่ **ป่อเกลือโบราณ** นำชมวิธีการผลิตเกลือสินเธาว์ เกลือภูเขา แหล่งเดียวของโลก โดยการนำ  
น้ำที่ตักขึ้นมาจากใต้ดินมาต้มจนเหลือแค่เกลือสินเธาว์ใช้เวลาต้มประมาณ 6 ชั่วโมง สามารถทำเกลือได้  
ตลอดทั้งปี จะยกเว้นช่วงเข้าพรรษาที่งดทำตามความเชื่อของชาวบ้าน ให้ท่านเลือกซื้อผลิตภัณฑ์พื้นเมืองตาม  
อรรถาศัย จากนั้นนำท่านเดินทางสู่หมู่บ้านสะปัน หนึ่งในจุดหมายของใครหลายคน ชุมชนเล็ก ๆ แสนสงบ  
ที่ตั้งอยู่ท่ามกลางธรรมชาติของขุนเขา มีลำธารไหลผ่าน และในช่วงหน้าฝนฤดูทำนา ยังสามารถชมวิว  
ทิวทัศน์ของนาข้าวเขียวขจี นำท่านเก็บภาพความประทับใจที่**จุดชมวิวมุ่บ้านสะปัน**

นำท่านแวะชมวิวดูสวยๆ ณ **จุดชมวิวกวาคา 1715** หนึ่งในจุดชมวิวที่ไม่ควรพลาดเมื่อเดินทางผ่านถนนสายนี้ ไฮไลท์  
ของจุดชมวิวกวาคา 1715 คือวิวที่สามารถมองเห็นแม่น้ำน่านและภูเขาที่ซ้อนกันเป็นชั้น ๆ มีความสูงจาก  
ระดับน้ำทะเลปานกลางถึง 1715 เมตร นำท่านผ่านชม**ถนนลอยฟ้า ถนนหลวงหมายเลข 1256** อีกหนึ่ง  
เส้นทางที่งดงาม เป็นเส้นทางจากอำเภอป่อเกลือ สู่อำเภอปัว ช่วงถนนลอยฟ้าตัวถนนจะมีความโค้งและลาด  
ชันตามสภาพพื้นที่ถนนคดเคี้ยวเลาะตามไหล่เขา เป็นรูปตัวเลข 3 วิวดูสวยเขา วิวทุ่งนา สีเขียวของต้นไม้ตัด  
กับท้องฟ้า สวยงามมาก นำท่านเดินทางสู่ **วัดภูเกิด** ชื่อวัดตั้งตามหมู่บ้านที่เชื่อว่าหมู่บ้านเกิด แต่ด้วยวัดทาง  
เหนือตั้งอยู่บนเนินเขา ซึ่งทางเหนือเรียกว่า “คอย” หรือ “ภู” จึงเรียกกันกันว่า วัดภูเกิด จุดเด่นของวันคือมี  
ระเบียงชมวิวด้านหลังวัดติดกับทุ่งนากว้างพร้อมด้วยฉากหลังเป็นภูเขาวนอุทยานคอยภูคา มีพระอุโบสถทรง  
ล้านนาประยุกต์ จิตรกรรมฝาผนังสามมิติ เป็นที่ประดิษฐาน หลวงพ่อแสนปัว หรือ หลวงพ่อพุทธเมตตา ที่





ศักดิ์สิทธิ์ หลังจากนำทุกท่านมาจิบกาแฟบรรยากาศสดใต้อากาศดีที่ลือลือพื้นบ้าน ณ **ร้านกาแฟบ้านไถลื้อ** อิสระให้  
ท่านเลือกซื้อเครื่องดื่ม เซ็ตอินถ้ำรูปปั้นเก๋ ๆ ริมทุ่งนา จากนั้นนำท่านเดินทางกลับสู่ **อำเภอปัว**

**เย็น** **อิสระรับประทานอาหารเย็น**

☛ นำท่านเข้าสู่ที่พัก **ชมพู่ ภูคา รีสอร์ท หรือระดับเทียบเท่า (พักปัว หรือ ตัวเมืองน่าน)**

(หมายเหตุ : โรงแรมไม่มีบริการห้องพักแบบ 3 ท่าน จึงแนะนำให้ลูกค้าท่านที่ 3 ซื้อพักเดี่ยวเพิ่ม)



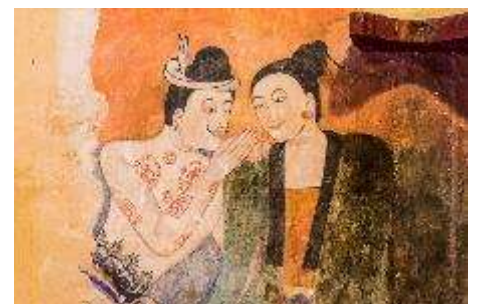
**วันสอง** **อำเภอปัว-วัดพระบรมธาตุแช่แห้ง-อุโมงค์ลีลาวดี-วัดภูมินทร์-เสาหลักเมือง วัดมิ่งเมือง-ส่งสนามบินน่าน**

**เช้า** **บริการอาหารเช้า ณ ห้องอาหารของโรงแรม**

นำท่านออกเดินทางไปยัง **ตัวเมืองน่าน** สู่ **วัดพระบรมธาตุแช่แห้ง** พระธาตุคู่บ้านคู่เมืองของชาวจังหวัดน่าน  
ปูชนียสถานที่สำคัญของเมืองน่าน มีอายุกว่า 600 ปี พญาการเมืองโปรดให้สร้างขึ้นเมื่อปี พ.ศ. 1891 เพื่อ  
บรรจุพระบรมสารีริกธาตุ ที่ได้มาจากกรุงสุโขทัย องค์พระธาตุมีความสูง 55.5 เมตร ตั้งอยู่บนฐานสี่เหลี่ยม  
จัตุรัส กว้างด้านละ 22.5 เมตร บูด้ายทองเหลืองหมดทั้งองค์ เป็นโบราณสถานที่ยิ่งใหญ่ที่สุดแห่งหนึ่งของ  
ล้านนา และพระธาตุประจำปีเกิดของคนปีเถาะ ชาวล้านนาเชื่อว่า หากได้ไป “บูชา” หรือนมัสการพระธาตุ  
ประจำปีเกิดจะได้รับอานิสงส์อย่างยิ่ง

จากนั้น นำท่านเดินทางชม **อุโมงค์ลีลาวดี** อิสระให้ท่านได้ถ่ายภาพ เก็บภาพประทับใจได้สัมผัสต้นลีลาวดีหรือต้น  
ลั่นทมอยู่บริเวณด้านหน้าพิพิธภัณฑสถานแห่งชาติน่านที่ขึ้นเป็นแถวเรียงรายแผ่ขยายกึ่งก้าน โคนง่าเข้าหากัน ราวกับ  
อุโมงค์ต้นไม้ยิ่งใหญ่สวยงาม เป็นอีกหนึ่งจุดถ่ายรูปที่นักท่องเที่ยวต้องไม่พลาด

จากนั้น นำท่านเดินทางสู่ **วัดภูมินทร์** เป็นวัดหลวงเก่าแก่ของเมืองน่าน อายุกว่า 400 ปี ความสวยงามแปลกตาของวัด  
นี้คือ เป็นวัดที่สร้างทรงจัตุรมุขหนึ่งเดียวในประเทศไทย ที่อุทิศตั้งอยู่บนหลังพญานาคขนาดใหญ่ 2 ตัว  
โบสถ์และวิหารสร้างเป็นอาคารหลังเดียวกัน ด้านในประดิษฐาน  
พระพุทธรูปขนาดใหญ่ 4 องค์ หันหน้าออกด้านประตูทั้ง 4 ทิศ อีก  
หนึ่งสิ่งที่น่าสนใจได้ว่าเป็นสัญลักษณ์ของเมืองน่านคือ จิตรกรรม ปู่มาน  
ย่ามาน หรือ หม่อมกระซิบ แบบฉบับดั้งเดิมที่มีชื่อเสียงไปทั่ว หลาย  
คนรู้จักกันในชื่อ ภาพกระซิบรักบันลือโลก





WOWW TOUR.COM

เว็บไซต์ในเครือของบริษัท แอจิล สมาร์ กราเวล จำกัด

ใบอนุญาตนำเที่ยวเลขที่ 11/06399



CALL CENTER : 02-756-0335  
HOTLINE : 086 316 7436, 086-3621960,  
080-2145470

ที่อยู่ : 18 ซ.บุญศิริ52(สุขุมวิท27) ถ.สุขุมวิท  
ต.ปากน้ำ อ.เมือง จ.สมุทรปราการ 10270  
เวลาทำการ : จันทร์ - ศุกร์ 08.30-17.30 น.  
เสาร์ 8.30-12.00 น.



เที่ยง

### 📍 รับประทานอาหารกลางวัน

นำท่านเดินทางสู่ **วัดมิ่งเมือง** สักการะ **เสาหลักเมือง** ประจำจังหวัดน่าน ที่ประดิษฐานในศาลาจตุรมุข  
ด้านหน้าพระอุโบสถของวัด เข้ากราบพระประธานในพระอุโบสถ และชมภาพจิตรกรรมฝาผนังที่แสดงให้เห็น  
วิถีชีวิตของชาวเมืองน่าน ความเป็นมาตั้งแต่เจ้าผู้ครองเมืองน่านคนแรกจนถึงคนสุดท้าย  
สมควรแก่เวลา นำท่านสู่สนามบินจังหวัดน่าน เพื่อเดินทางกลับ

..... น. ส่ง **สนามบินจังหวัดน่าน** .....



### อัตราค่าบริการ

จำนวนผู้เดินทาง	ราคาท่านละ	พักเดี่ยวเพิ่ม	หมายเหตุ
9 ท่าน	3,399	+1,000	ไม่มีไกด์นำเที่ยว
8 ท่าน	3,499	+1,000	
7 ท่าน	3,599	+1,000	
6 ท่าน	3,799	+1,000	
5 ท่าน	3,999	+1,000	

**ราคานี้สามารถใช้เดินทางได้ถึงวันที่ 31 มีนาคม 2564 เท่านั้น**

**กรณีเดินทางช่วงวันหยุดนักขัตฤกษ์ วันหยุดยาว โปรดสอบถามราคาอีกครั้ง**

หมายเหตุ : รายการทัวร์ท่องเที่ยวสามารถเปลี่ยนแปลงตามความเหมาะสม โดยมีต้องแจ้งให้ทราบล่วงหน้าโดยมีตัวแทนบริษัท  
(มัคคุเทศก์, หัวหน้าทัวร์, คนขับรถของแต่ละสถานที่) เป็นผู้บริหารเวลาปรับเปลี่ยนตามความเหมาะสม  
โดยทางบริษัทจะคำนึงถึงความปลอดภัยและประโยชน์ของผู้เดินทางเป็นสำคัญ.



### อัตราค่าบริการนี้รวม

- ค่ารถรับ-ส่ง นำเที่ยวตามรายการ
- ค่าโรงแรมที่พักตามที่ระบุในรายการ พักห้องละ 2 ท่าน
- ค่าธรรมเนียมเข้าชมสถานที่ต่างๆ ตามรายการที่ระบุ
- ค่าอาหารตามที่ระบุในรายการ
- ค่าประกันอุบัติเหตุระหว่างเดินทาง วงเงินท่านละ 500,000 - 1,000,000 บาท (เงื่อนไขตามกรมธรรม์)

### อัตราค่าบริการนี้ **ไม่**รวม

- ค่าใช้จ่ายส่วนตัวนอกเหนือจากรายการที่ระบุ เช่น ค่าทำหนังสือเดินทาง ค่าโทรศัพท์ ค่าโทรศัพท์ทางไกล ค่าอินเทอร์เน็ต ค่าซักรีด ค่ามินิบาร์ในห้อง รวมถึงค่าอาหารและเครื่องดื่มที่สั่งเพิ่มนอกเหนือรายการ(กรุณาสอบถามจากหัวหน้าทัวร์ก่อนการใช้บริการ)
- กรณีที่ถูกค่าเป็นชาวต่างชาติ ต้องชำระเพิ่ม ท่านละ 500 บาท**
- กรณีเด็กที่มีอายุ 0 - 2 ปี (Infant) ชำระค่าตัว 50 % จากราคาตัวของผู้ใหญ่**
- ค่าทิปพนักงานขับรถขึ้นอยู่กับความพึงพอใจของท่าน
- ค่าภาษีมูลค่าเพิ่ม 7% และภาษีหัก ณ ที่จ่าย 3%

### เงื่อนไขการให้บริการ

ในการจองทัวร์กรุณา **ชำระค่าทัวร์เต็มจำนวน** พร้อมส่งสำเนาบัตรประชาชน หลังจากทำการจองทัวร์ 3 วัน หากไม่ชำระตามที่บริษัทกำหนด ขออนุญาตตัดที่นั่งเพื่อให้ลูกค้าท่านอื่นที่รอที่นั่งอยู่โดยอัตโนมัติ เมื่อท่านชำระเงินค่าทัวร์เรียบร้อยแล้ว ทางบริษัทฯถือว่าท่านยอมรับเงื่อนไข และข้อตกลงต่างๆที่ได้ระบุไว้ทั้งหมดนี้แล้ว

### การยกเลิก

**\*\* เนื่องจากราคาทัวร์นี้เป็นราคาโปรโมชั่น เมื่อจองและชำระเงินแล้ว ไม่สามารถยกเลิก,เลื่อน,เปลี่ยนผู้เดินทาง,ขอคืนเงินทุกกรณี และเมื่อท่านออกเดินทางไปกับคณะแล้ว ท่านงดการใช้บริการรายการใดรายการหนึ่งหรือไม่เดินทางพร้อมคณะถือว่าท่านสละสิทธิ์ไม่อาจเรียกร้องค่าบริการและเงินมัดจำคืนไม่ว่ากรณีใดทั้งสิ้น.**

### หมายเหตุ

- 1.บริษัทขอสงวนสิทธิ์ในการยกเลิกการเดินทางในกรณีที่มิได้นักท่องเที่ยวร่วมเดินทางน้อยกว่าที่บริษัทกำหนด ราคาและรายการอาจมีการเปลี่ยนแปลงได้ตามความเหมาะสม
- 2.บริษัทฯ มีสิทธิ์ที่จะเปลี่ยนแปลงรายละเอียดบางประการในทัวร์นี้ เมื่อเกิดเหตุสุดวิสัยจนไม่อาจแก้ไขได้
- 3.รายการท่องเที่ยว โรงแรมที่พัก สามารถเปลี่ยนแปลงได้ตามความเหมาะสม โดยคำนึงถึงผลประโยชน์ของผู้เดินทางเป็นสำคัญ
- 4.บริษัทฯ ไม่รับผิดชอบค่าเสียหายในเหตุการณ์ที่เกิดจากสายการบิน ภัยธรรมชาติ เช่น พายุไต้ฝุ่น ภัยพิบัติและอื่นๆที่อยู่นอกเหนือการควบคุมของทางบริษัทฯหรือค่าใช้จ่ายเพิ่มเติมที่เกิดขึ้นทางตรงหรือทางอ้อม เช่น การเจ็บป่วย, การถูกทำร้าย, การสูญหาย, ความล่าช้า หรือจากอุบัติเหตุต่างๆ
- 5.ทางบริษัทฯ จะไม่รับผิดชอบใดๆ ทั้งสิ้นหากเกิดกรณีความล่าช้าจากสายการบิน, การประท้วง, การนัดหยุดงาน, การก่อกบฏ หรือกรณีที่ท่านถูกปฏิเสธ การเข้าหรือออกเมืองจากเจ้าหน้าที่ตรวจคนเข้าเมือง หรือเจ้าหน้าที่กรมแรงงานทั้งจากไทย และต่างประเทศซึ่งอยู่นอกเหนือความรับผิดชอบของบริษัทฯ
- 6.หากไม่สามารถไปเที่ยวในสถานที่ที่ระบุใน โปรแกรมได้ อันเนื่องมาจากธรรมชาติ ความล่าช้า และความผิดพลาดจากทางสายการบิน จะไม่มีการคืนเงินใดๆทั้งสิ้น แต่ทั้งนี้ทางบริษัทฯจะจัดรายการเที่ยวสถานที่อื่นๆมาให้อีก โดยขอสงวนสิทธิ์การจำหน่ายโดยไม่แจ้งให้ทราบล่วงหน้า
- 7.ทางบริษัทฯจะไม่รับผิดชอบใดๆ ทั้งสิ้น หากท่านใช้บริการของทางบริษัทฯไม่ครบ อาทิ ไม่เที่ยวบางรายการ, ไม่ทานอาหารบางมื้อ เพราะค่าใช้จ่ายทุกอย่าง ทางบริษัทฯได้ชำระค่าใช้จ่ายให้ตัวแทนแบบเหมาขาดก่อนออกเดินทางแล้ว
- 8.ทางบริษัทฯจะไม่รับผิดชอบใดๆ ทั้งสิ้น หากเกิดสิ่งของสูญหายจากการโจรกรรม และ/หรือ เกิดอุบัติเหตุที่เกิดจากความประมาทของตัวนักท่องเที่ยวเอง





WOWW TOUR.COM

เว็บไซต์ในเครือของบริษัท แอจิล สตาร์ ทรافل จำกัด

ใบอนุญาตนำเที่ยวเลขที่ 11/06399



CALL CENTER : 02-756-0335  
HOTLINE : 086 316 7436, 086-3621960,  
080-2145470

ที่อยู่ : 18 ซ.บุญศิริ2(สุขุมวิท27) ถ.สุขุมวิท  
ต.ปากน้ำ อ.เมือง จ.สมุทรปราการ 10270  
เวลาทำการ : จันทร์ - ศุกร์ 08.30-17.30 น.  
เสาร์ 8.30-12.00 น.

9.มักคุเทศก์ พนักงาน หรือตัวแทนของทางบริษัท ไม่มีอำนาจในการให้คำสัญญาใดๆ แทนบริษัท เว้น แต่มีเอกสารลงนามโดยผู้มีอำนาจของบริษัทกำกับเท่านั้น

10.เมื่อท่านตกลงชำระเงิน ไม่ว่าจะทั้งหมดหรือบางส่วนกับทางบริษัทฯ ทางบริษัทฯ จะถือว่าท่านได้ยอมรับในเงื่อนไขข้อตกลงต่างๆ ที่ได้ระบุไว้แล้วทั้งหมด