



WOWW TOUR.COM

เว็บไซต์ในเครือของบริษัท แอจิล สจาร์ ทราเวล จำกัด

ใบอนุญาตนำเที่ยวเลขที่ 11/06399



CALL CENTER : 02-756-0335
HOTLINE : 086 316 7436, 086-3621960,
080-2145470

ที่อยู่ : 18 ซ.บุญศิริ2(สุขุมวิท27) ถ.สุขุมวิท
ต.ปากน้ำ อ.เมือง จ.สมุทรปราการ 10270
เวลาทำการ : จันทร์ - ศุกร์ 08.30-17.30 น.
เสาร์ 8.30-12.00 น.

รหัสทัวร์ AD07-02

นครศรีธรรมราช 3 วัน 1 คืน ชูปตาร์...เที่ยวคอนกับน้องหม้าย

กำหนดเดินทาง มีนาคม - มิถุนายน 2564

VNST01

ชูปตาร์...เที่ยวคอนกับน้องหม้าย

3 วัน 1 คืน

นครศรีธรรมราช

วัดเจดีย์ (ไอโซ) ครัวอง วัดพระมหาธาตุวรมหาวิหาร



สะพานบ้านคีรีวง
คลองท่าดี

BLUE TERRACE CAFE

ถนนสายโรแมนติก
ขนอม-สีสา

เมนูพิเศษ!!
ขนมจีนเส้นสด

เริ่มต้น ๕๓๕

บาท

3,888

เดินทาง

เดือน มี.ค. - มิ.ย. 64



8 ท่าน คอนเฟิร์มเดินทาง

วันที่	รายละเอียดการเดินทาง	เช้า	เที่ยง	เย็น
1	กรุงเทพฯ - บิ๊ม ปตท.ต้นแดง วิวาดี (ตรงข้าม ม.ทอการค้า)	-	-	-



2	จ.นครศรีธรรมราช - วัดเจดีย์ - ขอพรอโต้ - วัดยางไทย - ตาพรานมูญ - หมู่บ้านศรีวอง - วัดพระมหาธาตุวรมหาวิหาร - เขาคันทรง	/	/	-
3	กำแพงเมืองเก่านครศรี - ถนนเลียบทะเล ขนอม สีชล - Blueterrace Cafe' & Bar - อุโมงค์ต้นยาง - ร้านขายของฝาก - กรุงเทพฯ	/	/	-

วันเดินทาง	ราคาผู้ใหญ่ พัก 2-3 ท่านต่อห้อง (ไม่มีราคาเด็ก)	พักเดี่ยว (จ่ายเพิ่ม)	จำนวนที่นั่ง
31 มีนาคม - 02 เมษายน 2564	3,988.-	700.-	9
02 - 04 เมษายน 2564	4,088.-	700.-	9
07 - 09 เมษายน 2564	3,988.-	700.-	9
09 - 11 เมษายน 2564	3,988.-	700.-	9
14 - 16 เมษายน 2564 วันสงกรานต์	4,088.-	700.-	9
16 - 18 เมษายน 2564	3,988.-	700.-	9
21 - 23 เมษายน 2564	3,988.-	700.-	9
23 - 25 เมษายน 2564	3,988.-	700.-	9
28 - 30 เมษายน 2564	3,988.-	700.-	9
30 เมษายน - 02 พฤษภาคม 2564 วันแรงงาน	4,088.-	700.-	9
05 - 07 พฤษภาคม 2564	3,988.-	700.-	9
07 - 09 พฤษภาคม 2564	3,988.-	700.-	9
12 - 14 พฤษภาคม 2564	3,988.-	700.-	9
14 - 16 พฤษภาคม 2564	3,988.-	700.-	9
19 - 21 พฤษภาคม 2564	3,988.-	700.-	9



21 - 23 พฤษภาคม 2564	3,988.-	700.-	9
26 - 28 พฤษภาคม 2564 วันวิสาขบูชา	4,088.-	700.-	9
28 - 30 พฤษภาคม 2564	3,888.-	700.-	9
02 - 04 มิถุนายน 2564 วันเฉลิมพระชนมพรรษาสมเด็จพระราชินี	4,088.-	700.-	9
04 - 06 มิถุนายน 2564	3,988.-	700.-	9
09 - 11 มิถุนายน 2564	3,988.-	700.-	9
11 - 13 มิถุนายน 2564	3,988.-	700.-	9
16 - 18 มิถุนายน 2564	3,988.-	700.-	9
18 - 20 มิถุนายน 2564	3,988.-	700.-	9
23 - 25 มิถุนายน 2564	3,988.-	700.-	9
25 - 27 มิถุนายน 2564	3,988.-	700.-	9

วันแรก กรุงเทพฯ - บั้ม ปตท.ดินแดง วิภาวดี (ตรงข้าม ม.หอการค้า)

- 20.00 น. พร้อมกันที่จุดนัดพบ ณ **บั้ม ปตท.ดินแดง-วิภาวดี (ตรงข้าม ม.หอการค้า)** โดยมีเจ้าหน้าที่ทางบริษัท คอยให้การต้อนรับและอำนวยความสะดวกแก่ท่าน **ก่อนขึ้นรถมีการตรวจวัดอุณหภูมิร่างกาย และมีเจลแอลกอฮอล์ให้บริการตลอดการเดินทาง** *กรุณาเผื่อเวลาในการเดินทางมายังจุดนัดหมาย เนื่องจากรถออกเดินทางตามเวลา หากท่าน มาไม่ทันเวลานัดหมาย ทางบริษัทขอสงวนสิทธิ์ในการไม่คืนค่าใช้จ่ายใดๆ ทั้งสิ้น
- 21.00 น. ออกเดินทางสู่ **จ.นครศรีธรรมราช** เป็นจังหวัดในประเทศไทย มีประชากรมากที่สุดในภาคใต้ และมีขนาดพื้นที่ใหญ่เป็นอันดับ 2 ของภาคใต้ ไนสมัยโบราณเคยอยู่ภายใต้การปกครองของอาณาจักรศรีวิชัย (ใช้เวลาเดินทางประมาณ 10-11 ชั่วโมง)



วันที่สอง จ.นครศรีธรรมราช - วัดเจดีย์ - ขอพรไฉ่ - วัดยางใหญ่ - ตาพรานบุญ - หมู่บ้านคีรีวง -
วัดพระมหาธาตุวรมหาวิหาร - เข้าที่พัก

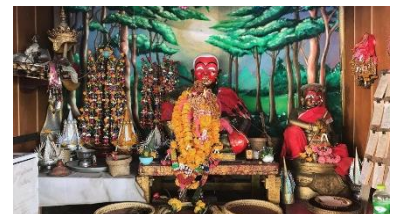
เช้า รับประทานอาหารเช้า ณ ร้านอาหารท้องถิ่น : เมนูติ่มซำ (มื้อที่ 1)



นำท่านเดินทางสู่ **วัดเจดีย์ไฉ่** ตำบลฉลอง อำเภอสิชล จังหวัด นครศรีธรรมราชสักการะ ขอพร **ไฉ่วัดเจดีย์** ที่เคารพสักการะ ของชาวบ้าน จากศรัทธาที่เชื่อว่า “ขอได้ไหว้รับ” โดยเฉพาะโชคลาภ และการค้าขาย แต่ที่เป็นที่ เคารพศรัทธา นับถือ ของชาวบ้านใน ละแวกนั้นและผู้คนทั่วสารทิศ คือ ไฉ่ เป็นรูปไม้แกะสลักเป็นรูป

เด็กอายุประมาณ 9 – 10 ขวบ สวมชุดลาย พรางทหารสวมแว่นตาดำ ซึ่งมาจากสิ่งของที่ชาวบ้านที่นับ ถือศรัทธา นำมาแก้บนมิได้วันแต่ละวัน

นำท่านเดินทางเข้าสู่ **วัดยางใหญ่** เป็นวัดร้างเก่าแก่สมัยโบราณ จุดเด่นที่สร้างชื่อเสียงคือ **ตาพรานบุญ** สิ่งศักดิ์สิทธิ์ที่ชาวปักษ์ใต้ นับถือ เชื่อกันว่าเป็นสุดยอดของพรานทั้งปวง บูชาแล้วมีโชคลาภเงิน ทอง ส่วนใหญ่คนนิยมขอ คือ ความปลอดภัย โชคลาภให้มีกินมีใช้



เที่ยง รับประทานอาหารกลางวัน ณ ร้านอาหารท้องถิ่น : เมนูขนมจีนเส้นสด (มื้อที่ 2)





บ่าย

นำท่านออกเดินทางสู่ **หมู่บ้านคีรีวง** เป็นชุมชนเก่าแก่ที่อพยพไปอาศัยอยู่เชิงเขาหลวง ตำบลกำโลน อันเป็นเส้นทางเดินขึ้นสู่ยอดเขาหลวง ชาวบ้านมีวิถีชีวิตที่สงบสังคมแบบเครือญาติ อาชีพหลัก คือการทำสวนผลไม้ผสม เรียกว่า “สวนสมรม” เช่น มังคุด เงาะ ทุเรียน สะตอ ชุมชนคีรีวง ได้เป็นชุมชนต้นแบบในการจัดการธุรกิจท่องเที่ยวเชิงนิเวศ ได้รับรางวัลยอดเยี่ยม อุตสาหกรรม



ท่องเที่ยว (Thailand Tourism Awards) ประจำปี 2541

นำท่านเดินทางสู่ตัวเมืองนครศรีธรรมราชชม **วัดพระมหาธาตุวรมหาวิหาร** จังหวัดนครศรีธรรมราช โบราณสถานสถานที่ศักดิ์สิทธิ์และเป็นมิ่งขวัญชาวเมือง นครศรีธรรมราชตลอดจน พุทธศาสนิกชน ทั้งหลาย สัญลักษณ์ของจังหวัดนครศรีธรรมราชที่รู้จักกันแพร่หลายก็คือ พระบรมธาตุเจดีย์ ซึ่งตั้งอยู่ภายในวัดพระมหาธาตุวรมหาวิหาร เนื่องจากเป็นที่บรรจุ พระบรมสารีริกธาตุของพระพุทธเจ้า ปัจจุบันกรมศิลปากรได้ประกาศ จัดทะเบียนวัดพระมหาธาตุเป็นโบราณสถาน นับเป็นปูชนียสถาน ที่สำคัญที่สุดแห่งหนึ่งของภาคใต้



เย็น

อิสระอาหารเย็นเพื่อความสะดวกในการท่องเที่ยว สัมผัสบรรยากาศท้องถิ่น และเลือกทานอาหารตามอัธยาศัย ไม่ว่าจะเป็น แกงใต้ที่รสชาติจัดจ้าน อาหารทะเลสดๆ หรือจะเป็นเครื่องดื่มอย่าง ชาชัก ก็มีให้ท่านได้เลือกทาน เลือกชิมอย่างมากมาย

วันหยุดพิเศษดี : ตลาดเปิดท้ายท่าเรือ หรือ ตลาดท่าม้า

วันเสาร์ : ถนนคนเดินตลาดหน้าพระธาตุ

ที่พัก

นำท่านเช็คอิน โรงแรมเอ็มดีแกรนด์ หรือเทียบเท่าในระดับเดียวกัน

(ชื่อ โรงแรมที่ท่านพักทางบริษัทจะทำการแจ้งพร้อมใบนัดหมาย 5 วันก่อนวันเดินทาง)

วันที่สาม

กำแพงเมืองเก่านครศรี - ถนนเลียบริมทะเลชมนอมสิชล - Blueterrace Cafe' & Bar - อุโมงค์ต้นยาง - ร้านขายของฝาก - จ.กรุงเทพฯ

เช้า

รับประทานอาหารเช้า ณ ห้องอาหารของที่พัก (มื้อที่ 3)

นำท่านถ่ายภาพกับ **กำแพงเมืองเก่านครศรี** เป็นกำแพงเมืองที่เคยปกป้องเมืองนครศรีธรรมราช



จากข้าศึก เป็นโบราณสถานที่สำคัญของจังหวัดแสดงถึงความเก่าแก่ ความแข็งแกร่ง ความเจริญรุ่งเรือง และประวัติศาสตร์อันยาวนาน ปัจจุบันได้รับการบูรณะใหม่ให้แข็งแรงและสวยงาม เพื่อพัฒนาเป็นอีก 1 สถานที่ท่องเที่ยวทางประวัติศาสตร์อันทรงคุณค่า ของจังหวัดนครศรีธรรมราช



นำท่านเดินทางสู่ ร้าน **Bluerrace Cafe' & Bar** อ.ชนอม ร้านกาแฟสไตล์คาเฟ่ กับบรรยากาศ
ดี ๆ บนเชิงเขา ริมทะเล อิสระให้ท่านถ่ายภาพ เซ็คอิน และ
เลือกซื้อเครื่องดื่มตามอัธยาศัย (เครื่องดื่มไม่รวมในแพคเกจ
ทัวร์) โดยใช้ **ถนนเลียบริมทะเลชนอม-สีชล** อำเภอสีชล ถนน
เลียบริมชายทะเลที่ได้รับการจัดอันดับว่าสวยงามมากที่สุดแห่ง
หนึ่งของประเทศไทย โดยได้ชื่อว่าเป็น เส้นทางสายโรแมนติก
และเป็นถนนสายอนุรักษ์ธรรมชาติ ที่มักจะมีกวางป่าปรากฏตัวออกมาให้นักท่องเที่ยวที่ใช้
เส้นทางพบเห็นระหว่างทาง



เที่ยง
บ่าย

รับประทานอาหารกลางวัน ณ ร้านอาหารท้องถิ่น (มื้อที่ 4)

นำท่านเดินทางสู่ **อุโมงค์ต้นยาง** บริเวณทางเข้าถ้ำเขาวังทอง
จุดถ่ายภาพยอดนิยมนี้ลักษณะเป็นสวนยางที่ปลูกเรียงรายกัน
อยู่สองข้างถนน โดยกิ่ง ก้าน ใบ ของต้นยางเหล่านี้โน้มเข้าหากันกลายเป็นอุโมงค์ธรรมชาติ ทำให้ถนนเส้นทางนี้มีความร่ม
รื่น และได้ความรู้สึกใกล้ชิดธรรมชาติตลอดทาง



นำท่าน **ซื้อของฝากของที่ระลึก** สินค้าพื้นเมืองของภาคใต้ และสินค้าหนึ่งตำบล หนึ่งผลิตภัณฑ์ (OTOP) ทั้งของกิน ของใช้ เสื้อผ้าเครื่องประดับ สมุนไพร และของที่ระลึก อาทิเช่น ไข่เค็มไชยา น้ำพริกกุ้งเสียบ น้ำมันมะพร้าว ขนมหไทย และของฝากของที่ระลึก

สมควรแก่เวลานำท่านเดินทางกลับสู่ **จ.กรุงเทพฯ** โดยสวัสดิภาพและประทับใจ (ใช้เวลาเดินทาง
ประมาณ 9 – 10 ชั่วโมง)

+++++

หมายเหตุ : บริษัทขอสงวนสิทธิ์ เปลี่ยนแปลงรายการทัวร์ได้ตามความเหมาะสม อันเนื่องจากสภาวะ
อากาศ, การเมือง และเหตุสุดวิสัยต่างๆ โดยมีต้องแจ้งให้ทราบล่วงหน้า โดยคำนึงถึงผลประโยชน์ และ

ความปลอดภัยของผู้ร่วมเดินทางเป็นสำคัญ



- ❖ ตรวจสอบวัตถุประสงค์ก่อนเดินทาง
- ❖ จัดส่งนำเชื้อภายในยานพาหนะ และภายในห้องพัก
- ❖ การจัดโต๊ะอาหารเป็นไปตามนโยบายของรัฐ
- ❖ มีเจลแอลกอฮอล์ให้บริการตลอดการเดินทาง

เอกสารประกอบการเดินทาง

สำเนาบัตรประชาชน ใช้สำหรับการทำประกันการเดินทาง กรณีที่ท่านเดินทางเป็นครอบครัว (หลายท่าน) กรุณา
แจ้งรายชื่อบุคคลในครอบครัวที่ท่านนำเที่ยว ***** รวมวงส่งพร้อมกับหลักฐานการชำระเงิน ***** **โปรดตรวจสอบ**
บัตรประชาชน: จะต้องไม่หมดอายุ

อัตราค่าบริการนี้รวม

- ✓ ค่ารถตู้ปรับอากาศนำเที่ยวตามรายการ
- ✓ ที่พักตามที่ระบุ หรือเทียบเท่า (พัก 2 ท่าน/ห้อง)
- ✓ บริการน้ำดื่ม 2 ขวด / ท่าน / ทริป
- ✓ ค่าธรรมเนียมเข้าชมสถานที่ต่าง ๆ ตามรายการที่ระบุ
- ✓ ค่าอาหาร ตามรายการที่ระบุ
- ✓ มัคคุเทศก์นำเที่ยวตลอดการเดินทาง
- ✓ ค่าเบี้ยประกัน อุบัติเหตุในระหว่างการเดินทางท่องเที่ยว วงเงินประกันท่านละ 500,000 บาท (ไม่ครอบคลุมถึง สุขภาพ อาการเจ็บป่วย หรือ โรคประจำตัว) กรณีเสียชีวิต จากอุบัติเหตุระหว่างการเดินทางท่องเที่ยว วงเงินประกันท่านละ 1,000,000 บาท (เงื่อนไขตามกรมธรรม์)

อัตราค่าบริการนี้ ไม่รวม

- × ค่าใช้จ่ายส่วนตัวของผู้เดินทาง อาทิ ค่าทำหนังสือเดินทาง ค่าโทรศัพท์ ค่าอาหาร เครื่องดื่ม ค่าช้อปปิ้ง ค่ามินิบาร์ในห้องและค่าพาหนะต่างๆ ที่มีได้ระบุในรายการ
- × ค่าธรรมเนียมการเข้าชมสถานที่ของชาวต่างชาติที่เพิ่มเติมตามการจ่ายจริง
- × ค่าทิปมัคคุเทศก์และคนขับรถ ท่านละ 300 บาท/ทริป (ชำระทุกท่าน ยกเว้น ทารกอายุไม่เกิน 2 ปี)
- × ชาวต่างชาติ ชำระเพิ่มท่านละ 700 บาท
- × ค่าอาหารสำหรับท่านที่ท่านเจ มังสวิรัต หรืออาหารสำหรับมุสลิม
- × ภาษีมูลค่าเพิ่ม 7 %

เงื่อนไขการจอง

มัดจำท่านละ 1,500 บาท/ท่าน และชำระเงินค่าทัวร์ส่วนที่เหลือก่อนวันเดินทางอย่างน้อย 20 วัน (การไม่ชำระเงินมัดจำ หรือชำระไม่ครบ หรือเช็คธนาคารถูกระงับการจ่ายไม่ว่าด้วยสาเหตุใด ผู้จัดมีสิทธิยกเลิกการจองหรือยกเลิกการเดินทาง)



เงื่อนไขการยกเลิก และคืนค่าทัวร์

- ยกเลิกก่อนการเดินทางตั้งแต่ 30 วันขึ้นไป คืนเงินค่าทัวร์โดยหักค่าใช้จ่ายที่เกิดขึ้นจริง
- ยกเลิกก่อนการเดินทาง 15-29 วัน ยึดเงิน 50% จากยอดที่ลูกค้าชำระมา และเก็บค่าใช้จ่ายที่เกิดขึ้นจริง(ถ้ามี)
- ยกเลิกก่อนการเดินทางน้อยกว่า 15วัน ขอสงวนสิทธิ์ยึดเงินเต็มจำนวน
- * กรณีมีเหตุยกเลิกทัวร์ โดยไม่ใช้ความผิดของบริษัททัวร์ คืนเงินค่าทัวร์โดยหักค่าใช้จ่ายที่เกิดขึ้นจริง(ถ้ามี)
- * ค่าใช้จ่ายที่เกิดขึ้นจริง อาทิเช่น ค่าโรงแรม ค่ามัดจำร้านอาหาร และค่าใช้จ่ายจำเป็นอื่น ๆ

หมายเหตุ :

- บริษัท ขอสงวนสิทธิ์ที่จะเลื่อนการเดินทางกรณีที่มีนักท่องเที่ยวร่วมเดินทางน้อยกว่า **8 ท่าน**
- กรณีที่ผู้ร่วมเดินทางไม่ถึง **8 ท่าน** และประสงค์ที่จะเดินทางลูกค้าจะต้องชำระค่าส่วนต่างเพิ่มเติม กรุณาติดต่อสอบถามเจ้าหน้าที่อีกครั้ง
- บริษัทขอสงวนสิทธิ์ในการไม่รับผิดชอบใด ๆ ทั้งสิ้น หากเกิดสิ่งของสูญหายระหว่างการเดินทาง ไม่ว่าจะกรณีใด ๆ ก็ตาม และ ขอสงวนสิทธิ์ในการเรียกเก็บค่าใช้จ่ายตามจริง กรณีท่านลืมสิ่งของไว้ที่โรงแรมและจำเป็นต้องส่งมายังจุดหมายปลายทางตามที่ท่านต้องการ
- บริษัท จะไม่รับผิดชอบใด ๆ ทั้งสิ้น หากเกิดกรณี การประท้วง, การนัดหยุดงาน, การก่อการจลาจล, ภัยธรรมชาติ, การนำสิ่งของผิดกฎหมาย ซึ่งอยู่นอกเหนือความรับผิดชอบของบริษัท
- เมื่อท่านตกลงชำระเงินค่าทัวร์ทั้งหมดกับทางบริษัทฯ แล้ว ทางบริษัทฯ จะถือว่าท่านได้ยอมรับเงื่อนไขข้อตกลงต่าง ๆ ทั้งหมด
- มัคคุเทศก์ พนักงานและตัวแทนของผู้จัด ไม่มีสิทธิในการให้คำสัญญาใด ๆ ทั้งสิ้นแทนผู้จัด นอกจากมีเอกสารลงนามโดยผู้มีอำนาจของผู้จัดกำกับเท่านั้น
- สภาพการจราจรในช่วงวันเดินทางตรงกับวันหยุดเทศกาล หรือ วันเสาร์อาทิตย์ รถอาจจะติด อาจทำให้เวลาในการท่องเที่ยวแต่ละสถานที่น้อยลง อาจจะขอความร่วมมือจากผู้เดินทางในบางครั้งที่ต้องเร่งรีบ เพื่อให้ได้ท่องเที่ยวตามโปรแกรม
- เมื่อท่านออกเดินทางไปกับคณะแล้ว ท่านงดใช้บริการใดบริการหนึ่ง หรือไม่เดินทางพร้อมคณะ ถือว่าท่านสละสิทธิ์ ไม่สามารถเรียกร้องค่าบริการคืนได้ไม่ว่ากรณีใด ๆ ทั้งสิ้น
- หลังจากท่านชำระค่าทัวร์ครบตามจำนวนเรียบร้อยแล้ว ทางบริษัทจะนำส่งใบนัดหมายและเตรียมตัวการเดินทางให้ท่านอย่างน้อย 3 หรือ 5 วัน ก่อนออกเดินทาง
- กรณีที่โปรแกรมมีที่พัก ทางบริษัทจะจัดที่นอนเป็นลักษณะ 2 เตียงหรือ 3 เตียง ทางบริษัทไม่มีนโยบายจัดคุ่นอนให้กับลูกค้าที่ไม่รู้จักกันมาก่อน เช่น กรณีที่ท่านเดินทาง 1 ท่าน จำเป็นต้องชำระค่าห้องพักเดี่ยวตามที่ระบุ

**** เมื่อท่านชำระเงินค่าทัวร์ให้กับทางบริษัทฯ แล้วทางบริษัทฯ จะถือว่าท่านได้ยอมรับเงื่อนไข**

ข้อตกลงทั้งหมดนี้แล้ว **