

WOWW TOUR.COM

เว็บไซต์ในเครือของบริษัท แอจิล สจาร์ ทราเวล จำกัด

ใบอนุญาตนำเที่ยวเลขที่ 11/06399

WOWW  
TOUR.COM



CALL CENTER : 02-756-0335  
HOTLINE : 086 316 7436, 086-3621960,  
080-2145470

ที่อยู่ : 18 ซ.บุญศิริ2(สุขุมวิท27) ถ.สุขุมวิท  
ต.ปากน้ำ อ.เมือง จ.สมุทรปราการ 10270  
เวลาทำการ : จันทร์ - ศุกร์ 08.30-17.30 น.  
เสาร์ 8.30-12.00 น.

## รหัสทัวร์ AD18-08

เดินทางทุก  
วันพฤหัสบดี

Journey  
Thailand  
Land of Smiles

เที่ยวเมืองรองดื่มมืองได้  
ชุมพร ระนอง 4วัน 2คืน

ฟินฟินบ่อน้ำร้อน แกรนแคนยอนเมืองระนอง  
หาดทรายขาวสะอาด ภูเขาหญ้า พระราชวังเก่า

เริ่ม **6,599** บาท

กุมภาพันธ์ - เมษายน 2564

6 ท่านเดินทาง โดยรถตู้

JNL-S37

กำหนดวันเดินทาง

เมษายน 64

08-11, 15-18, 22-25, 29-02พ.ค.



# เที่ยวเมืองรองถิ่นเมืองใต้ ชุมพร ระนอง 4 วัน 2 คืน

ฟินฟินบ่อน้ำร้อน แกรนแคนยอนเมืองระนอง หาดทรายขาวสะอาด ภูเขาหญ้า พระราชวังเก่า

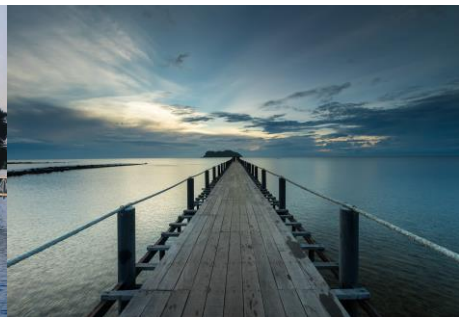
วันพฤหัสบดี กรุงเทพฯ – จ. ชุมพร

21.30 น. คณะพร้อมกัน ณ จุดนัดหมาย (ป้อมน้ำมัน ปตท.พระราม 2 เลยหมู่บ้านชีวา) เจ้าหน้าที่คอยให้การต้อนรับ

22.00 น. ออกเดินทางสู่ จ.ชุมพร โดยรถตู้ปรับอากาศ พร้อม บริการอาหารว่าง และน้ำดื่มบนรถ

วันศุกร์ จ.ชุมพร – สะพานไม้เคี่ยม – หาดทรายรี – เขาเจ้าเมือง – บ่อน้ำร้อน สวนสาธารณะ  
รักษะวาริน

เช้า รับประทานอาหารเช้า ณ โจ๊กเจ้าเก่า 1958



พาท่านเดินทางสู่ **สะพานไม้เคี่ยม** เป็นสะพานไม้ที่ทอดยาวไปกลางน้ำ อยู่ในโครงการพัฒนาพื้นที่หนองใหญ่ตามพระราชดำริ ตามพระราชดำริของพระบาทสมเด็จพระปรมินทรมหาภูมิพลอดุลยเดช รัชกาลที่ 9 สะพานไม้ที่สร้างขึ้นมาจากไม้เคี่ยม ที่มีมากทางแถบภาคใต้ ทั้งแข็งแกร่ง ทนทั้งน้ำจืดและน้ำเค็ม ทอดยาวไปเชื่อมต่อกับเกาะที่อยู่กลางน้ำ ซึ่งเป็นพื้นที่ของโครงการพัฒนาพื้นที่หนองใหญ่ตามพระราชดำริ จ.ชุมพร ยังเป็นศูนย์การเรียนรู้ศาสตร์พระราชาอย่าง “ปรัชญาเศรษฐกิจพอเพียง”



จากนั้นเดินทางสู่ **หาดทรายรี** เป็นหาดทรายที่มีความยาวและสีขาวสะอาดตา บริเวณหาดมีร้านอาหารบริเวณริมชายหาด เป็นจำนวนมาก ให้ท่านได้เพลิดเพลินกับการเดินเล่น หรือเล่นน้ำตามอัธยาศัย

เที่ยง รับประทานอาหารกลางวัน เมนูอาหารไทยชุดโต๊ะ ณ ร้านอาหารท้องถิ่น



บ่าย จากนั้นเดินทางสู่ **เขาเจ้าเมือง** เป็นจุดชมวิวที่สามารถชมทิวทัศน์ชายทะเลชุมพร และเกาะต่าง ๆ ได้อย่างสวยงาม เขาเจ้าเมือง เป็นภูเขาขนาดย่อมไม่สูงมากอยู่ติดกับทะเล เดิมชื่อว่า “เขาปู่โสม” ได้รับการพัฒนาและเปลี่ยนชื่อใหม่เป็น “เขาเจ้าเมือง” ในปี พ.ศ. 2516



จากนั้นเดินทางสู่ **บ่อน้ำร้อน สวนสาธารณะรักษะวาริน** ดินแดนแห่งน้ำพุร้อน สวนรักษะวารินแห่งนี้ คุณจะ ได้สัมผัสกับบ่อน้ำร้อนธรรมชาติที่ได้รับรองจากกรมวิทยาศาสตร์แล้วว่า ประกอบด้วยแร่ธาตุที่สำคัญและไม่มีสารกำมะถันเจือปน ด้วยอุณหภูมิประมาณ 65 องศาเซลเซียส บ่อน้ำร้อนสวนสาธารณะรักษะวาริน เป็นบ่อน้ำร้อนที่เกิดขึ้นเองตามธรรมชาติ มีอยู่ 3 บ่อ คือ บ่อพ่อ บ่อแม่ และบ่อลูก

เย็น **รับประทานอาหารเย็น เมนูอาหารไทยชุดโต๊ะ ฃ ร้านอาหารท้องถิ่น**

เข้าเช็คอินที่พัก **The B Ranong Trend Hotel** จังหวัดระนอง หรือเทียบเท่า

วันเสาร์ จุดชมวิวกาอ่อม้า – พระราชวังรัตนรังสรรค์ – ระนองแคนยอน – น้ำตกหงาว – วัดหงาว  
– ภูเขาหญ้า – บ่อน้ำแร่พรัง – ถนนคนเดินระนอง

เช้า **รับประทานอาหารเช้าโรงแรม**



พาท่านเดินทางสู่ **จุดชมวิวกาอ่อม้า** เป็นจุดชมวิวที่สามารถมองเห็นทิวทัศน์ของแม่น้ำกระบุรีและทิวทัศน์ฝั่ง



ประเทศพม่า จุดชมวิวกาเออมน้ำนี้ เป็นอุทยานแห่งชาติลำน้ำกระบุรีเพียงแห่งเดียวที่แห่งนี้ ได้ทั้งทิวทัศน์ของพม่า และทิวทัศน์ของฝั่งไทยเรา

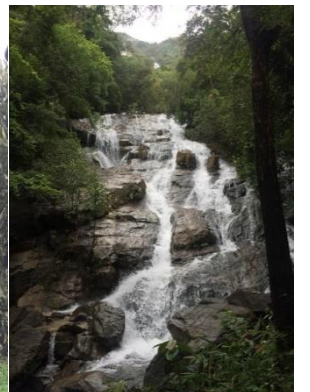


เดินทางสู่ **พระราชวังรัตนรังสรรค์** เป็นพระราชวังที่สร้างขึ้นเพื่อเป็นอนุสรณ์การเสด็จประทับแรมจังหวัดระนองของ พระมหากษัตริย์ 3 พระองค์ด้วยกัน ที่แห่งนี้ตั้งอยู่บริเวณเชิงเขารัตนรังสรรค์ เป็นพระราชวังที่ทำด้วยไม้สักและไม้ตะเคียนทองสิ่งๆที่จัดแสดงภายในพระราชวังฯ ได้แก่ ห้องบรรทมพระบาทสมเด็จพระจุลจอมเกล้าเจ้าอยู่หัว ห้องพระราชินี อาคารทรงแปดเหลี่ยม อาคารท้องพระโรง สะพานเชื่อมอาคารที่ประทับกับอาคารแปดเหลี่ยม



เดินทางสู่ **ระนองแคนยอน** เคยเป็นเหมืองแร่เก่ามาก่อนที่จะกลายมาเป็นระนองแคนยอน เดิมเรียกว่า "บึงมรกต" เพราะเมื่อมองจากเนินเขาข้างบนลงมาจะเห็นน้ำในบึงใสแจ๋วสะท้อนสีของ ฟ้าม และต้นไม้เป็น สีเขียวอมฟ้าดูงดงามมรกต มีสัตว์น้ำอาศัยอยู่มากมาย เช่น ปลาพลวง ปลาดตะเพียนแดง ปลาดุก ฯลฯ อีกทั้งที่แห่งนี้ยังสามารถเดินศึกษาธรรมชาติได้อีกด้วย

**เที่ยง** รับประทานอาหารกลางวัน เมนูอาหารไทยชุดโต๊ะ ๗ ร้านอาหารท้องถิ่น





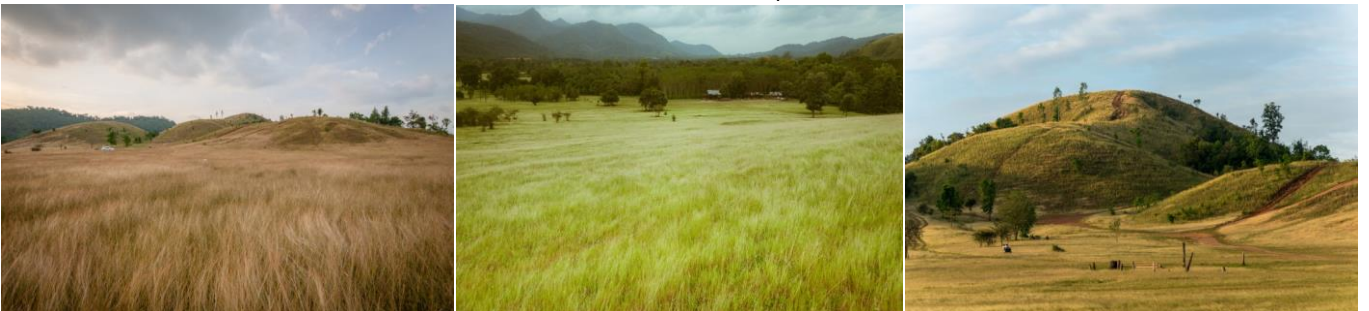
หลังอาหารกลางวัน นำท่านเดินทางสู่ **น้ำตกหงาว** เป็นน้ำตกคู่เมืองระนองที่ใครเดินทางผ่านตัวเมืองจะต้องเห็นสายน้ำสีขาวของน้ำตกหงาวไหลตกลงมาจากหน้าผาสูง น้ำตกหงาวตั้งอยู่ในอุทยานแห่งชาติน้ำตกหงาว เดิมชื่ออุทยานแห่งชาติคลองเพรา และได้เปลี่ยนชื่อเป็นอุทยานแห่งชาติน้ำตกหงาว



จากนั้นเดินทางสู่ **วัดหงาว** เป็นสถานที่สำคัญของจังหวัดระนอง เดิมเป็นเพียงแค่ว่าพักพระสงฆ์จนกระทั่งหลวงพ่อเขียด พระครูตงค์มาจากปัตตานี มาปักกรดบำเพ็ญ แล้วชาวบ้านได้เกิดความเลื่อมใสศรัทธา จึงได้สร้างวัดแห่งนี้ขึ้นมาในปี **2530** ลักษณะของวัดหงาว เป็นอุโบสถ **2** ชั้น รอบอุโบสถเทคอนกรีตเป็นลานกว้างมีลูกกรงล้อมรอบ ในแต่ละมุมทั้ง **4** ด้าน มีอาคารจัตุรมุขกว้าง มีบันไดขึ้นลงรอบทิศเหนือ ใต้ ตะวันออก ตะวันตก ด้านล่างของอุโบสถเป็นห้องโถงใช้สำหรับการประชุมสังฆมา ภายในอุโบสถวัดบ้านหงาว



จากนั้นเดินทางสู่ **บ่อน้ำแร่พรรั้ง** น้ำร้อนมีลักษณะใสสะอาด ไม่มีกลิ่นกำมะถันและก๊าซไข่เน่า บ่อน้ำพุร้อนพรรั้ง มีบ่อน้ำร้อนสำหรับยืนตากอาบ **4** บ่อ มีอ่างให้แช่ แบบกุชชีของสปา **4** หลัง



จากนั้นเดินทางสู่ **ภูเขาหญ้า** หรือ เรียกอีกชื่อว่า เขาหัวล้าน หรือ เขาผี เป็นภูเขาที่ไม่มีไม้ใหญ่ขึ้น ในแต่ละฤดูจะได้บรรยากาศที่สวยงามแตกต่างกันไป ในฤดูฝนมีหญ้าสีเขียวปกคลุมแนวเขาจากทิศเหนือสู่ทิศใต้ บางครั้งจึงเรียกว่า ภูเขาหญ้า ส่วนในฤดูหนาวและฤดูร้อนจะได้บรรยากาศหญ้าแห้งสีน้ำตาลก็ให้ความรู้สึกไปอีกแบบ



จากนั้นเดินทางสู่ **ถนนคนเดินระนอง** เป็นถนนคนเดินทางเปิดเฉพาะแค่วันเสาร์ ช่วงเวลา 17.00 – 22.00 น. มีของกินทั่วไป และของกินพื้นเมืองให้เลือกชิมมากมาย นอกจากนั้นถนนเส้นนี้ยังเป็นถนนที่ใช้จัดกิจกรรม รวมไปถึงประเพณีต่างๆของจังหวัดจัดขึ้นบ่อยครั้งด้วย

**อิสระอาหารค่ำ** ให้ท่านได้เต็มอิ่มกับการช้อปปิ้ง เลือกชิมอาหารตามที่ยากลองทาน จากนั้นเดินทางกลับสู่ที่พัก

## วันอาทิตย์ แวะซื้อของฝาก – วัดวาฬบรรพต – กรุงเทพฯ

### เช้า รับประทานอาหารเช้าโรงแรม

เช็คเอาท์คืนกุญแจออกจาก โรงแรม

ระหว่างทางกลับสู่ กรุงเทพฯ พาท่านแวะซื้อของฝาก ณ ร้านนาวิรัตน์ของฝาก



จากนั้นเดินทางสู่ **วัดวาฬบรรพต หรือ วัดบางนอน** เป็นวัดที่ตั้งอยู่บนเนินเขา ล้อมไปด้วยภูเขา วัดแห่งนี้สร้างโดยหลวงพ่อดวน งามวโร ท่านเป็นพระครูค้ำที่มาจากจังหวัดสงขลา ชาวบ้านเลื่อมใสและศรัทธาในตัวท่านจึงได้พากันนิมนต์ท่านให้จำพรรษา ณ ที่แห่ง หลวงพ่อดวน งามวโร อดีตเจ้าอาวาสวัดวาฬบรรพต พระสงฆ์ผู้สร้างปาฏิหาริย์ ที่เผาสังฆารไม้ใหม่ในวันพระราชทานเพลิงศพ จนเป็นข่าวดังไปทั่วประเทศ

### เที่ยง รับประทานอาหารกลางวัน เมนูอาหารไทยชุดโต๊ะ ณ ร้านอาหารท้องถิ่น

บ่าย ออกเดินทางกลับสู่กรุงเทพฯ

**20.00 น.** เดินทางถึงกรุงเทพฯ โดยสวัสดิภาพ พร้อมความประทับใจ

รายการท่องเที่ยวและกิจกรรมอาจมีการเปลี่ยนแปลงตามความเหมาะสม โดยคำนึงถึงความปลอดภัยของท่านเป็นสำคัญ

สิ่งที่ควรนำติดตัวไปด้วย - กล้องถ่ายรูป, เสื้อกันหนาว, อุปกรณ์กันแดด หมวก แวนตา, รองเท้าสวมใส่สบาย, ยาประจำตัว, ไฟฉาย

ขอขอบคุณภาพประกอบความเข้าใจ จากแหล่งข้อมูลอ้างอิงด้านล่าง เพื่อวัตถุประสงค์ในการเชิญชวนคนไทยเที่ยวไทย เพื่อช่วยกระตุ้นเศรษฐกิจท่องเที่ยวภายในประเทศ

สะพานไม้เคี่ยม <https://tis.dasta.or.th/dastatravel/saphan-maikhiaem/>



เขาเจ้าเมือง

<https://thailandtourismdirectory.go.th/th/info/attraction/detail/itemid/1825>

อน้ำร้อน

<https://www.thailandtourismdirectory.go.th/th/info/attraction/detail/itemid/22135>

จุดชมวิวกอแก้ว [https://ranong.mots.go.th/news\\_view.php?nid=360](https://ranong.mots.go.th/news_view.php?nid=360)

พระราชวังรัตนรังสรรค์ [https://www.m-](https://www.m-culture.go.th/young/ewt_news.php?nid=507&filename=index)

[culture.go.th/young/ewt\\_news.php?nid=507&filename=index](https://www.m-culture.go.th/young/ewt_news.php?nid=507&filename=index)

ระนองแคนยอน

<https://www.thailandtourismdirectory.go.th/th/info/attraction/detail/itemid/2034>

น้ำตกหงาว

<https://thailandtourismdirectory.go.th/th/info/attraction/detail/itemid/2028>

วัดหงาว <https://www.ranongcities.com/travel/attraction/detail/5>

บ่อน้ำแร่พรรั้ง <https://www.ranongcities.com/travel/travel/detail/7>

ภูเขาหญ้า <https://www.ranongcities.com/travel/attraction/detail/4>

#### ข้อเสนอแนะสำหรับการเดินทางในช่วงภาวะโควิด 19

\*สมาชิกต้องใส่หน้ากากอนามัยตลอดการเดินทาง

\*ก่อนขึ้น-ลงรถทุกครั้ง ทางบริษัทจะมีมาตรการ วัดไข้ และล้างมือด้วยเจลแอลกอฮอล์

### อัตราค่าบริการ เดินทางทุกวันพฤหัสบดี เดือน เมษายน 64

ค่าบริการท่านละ (บาท) / ไม่มีราคาเด็ก	พักเดี่ยว เพิ่ม
<b>6,599.-</b>	<b>1,800.-</b>

#### อัตราค่าบริการนี้รวม

1. ค่ารถตู้ปรับอากาศ คอยอำนวยความสะดวกทุกท่านตลอดการเดินทาง
2. ค่ามัคคุเทศก์ คอยอำนวยความสะดวกทุกท่านตลอดการเดินทาง
3. ค่าที่พัก 2 คืน พร้อมอาหารเช้า (ห้องละ 2-3ท่าน)
4. ค่าเข้าสถานที่ท่องเที่ยว ตามรายการที่ระบุ



5. ค่าอาหารและเครื่องดื่ม ตามรายการที่ระบุ

6. ประกันอุบัติเหตุตามกรมธรรม์ (วงเงินประกัน 1 ล้านบาท ค่ารักษาพยาบาล 5 แสนบาท 1-15 ปี หรือ อายุ 75-85 ความคุ้มครองเหลือ 50% อายุต่ำกว่า 1 ปี หรือ อายุเกิน 85 ปีไม่คุ้มครอง ไม่คุ้มครองโรคประจำตัวการถูกฆาตกรรม หรือถูกทำร้าย)

7. ค่าภาษีมูลค่าเพิ่ม (ในกรณีต้องการใบเสร็จรับเงิน/ใบกำกับภาษี ต้องแจ้งล่วงหน้าก่อนการชำระเงิน หากแจ้งภายหลังการชำระเงิน ทางบริษัทฯ จะไม่ออกย้อนหลังให้ทุกกรณี)

### อัตราค่าบริการนี้ไม่รวม

1. ค่าใช้จ่ายส่วนตัวอื่นๆ ที่นอกเหนือรายการทัวร์ที่ระบุ อาทิ ค่าอาหารและเครื่องดื่ม ค่ารักษาพยาบาล (ในกรณีที่เกิดจากการเจ็บป่วยด้วยโรคประจำตัว) หรือเช่าจักรยาน ค่ากิจกรรมผจญภัยต่างๆ เป็นต้น

**2. ค่าทิปไกด์และพนักงานขับรถ ท่านละ 300 บาท**

### วิธีการจอง

1. กรุณาแจ้งรายละเอียด วันที่เดินทาง ชื่อผู้จอง พร้อมสำเนาบัตรประจำตัวประชาชนและช่องทางติดต่อ (เบอร์มือถือ/ไลน์/ไอดี/อีเมล) ส่งข้อมูลทั้งหมดมายังอีเมล หรือ ไลน์

2. เมื่อเจ้าหน้าที่ได้รับข้อมูลแล้ว จะติดต่อกลับ เพื่อยืนยันการจอง พร้อมรายละเอียด

**3.ชำระค่าทัวร์เต็มจำนวน** เพื่อเป็นการยืนยันการจองจึงจะถือว่าได้ทำการสำรองที่นั่งเสร็จสมบูรณ์ โดยการโอนเงินเข้าทางธนาคารของบริษัทฯ ดังรายละเอียด หากไม่ชำระตามกำหนด ขออนุญาตตัดที่นั่งให้ลูกค้าท่านอื่นที่รออยู่ การชำระไม่ครบ ถือว่าท่านยกเลิกการเดินทางโดยไม่มีเงื่อนไข ทางผู้จัดมีสิทธิยกเลิกทัวร์และขอสงวนสิทธิ์ในการคืนเงินตามเงื่อนไขการยกเลิก

### การยกเลิกการเดินทาง

1. ขอสงวนสิทธิ์การยกเลิก เนื่องจากเป็นแพคเกจราคาพิเศษ หากเกิดการเปลี่ยนแปลงใดๆ ที่เป็นเหตุสุดวิสัย อาทิ สภาพอากาศ การนัดหยุดงาน การปฏิวัติ หรืออื่นๆ ลูกค้าสามารถปรับเปลี่ยนวันเดินทางในโปรแกรมนั้นๆ ได้

2. ทางผู้จัดจะไม่มีการคืนเงินค่าบริการทั้งหมดไม่ว่ากรณีใดๆ

### หมายเหตุ

1. การเดินทางในแต่ละครั้งจะต้องมีผู้โดยสารจำนวน 6 ท่านขึ้นไป ถ้าผู้โดยสารไม่ครบจำนวน ดังกล่าวทางบริษัทฯ ขอสงวนสิทธิ์ในการเปลี่ยนแปลงราคาหรือเลื่อนการเดินทางหรือยกเลิกการเดินทาง

2. การเปลี่ยนแปลงโปรแกรม อาจเกิดขึ้นได้ ตาม สถานการณ์ อาทิเช่น การเปลี่ยนแปลงของสภาพอากาศ เป็นต้น ซึ่งบริษัทฯ และผู้จัด จะดำเนินการโดยรักษาผลประโยชน์ของผู้เดินทาง ให้ดีที่สุด

3. ขอสงวนสิทธิ์ปฏิเสธความรับผิดชอบค่าเสียหายที่เกิดกับชีวิต ร่างกาย การเจ็บป่วย การถูกทำร้าย ความตาย อุบัติเหตุต่างๆ สูญหายในทรัพย์สินหรืออย่างอื่น การนัดหยุดงาน ภัยธรรมชาติ การก่อกบฏ การปฏิวัติ และอื่นๆ ที่เกิดขึ้นทางตรงหรือทางอ้อม





4. พนักงานและตัวแทนของผู้จัด ไม่มีสิทธิในการให้คำสัญญาใดๆ ทั้งสิ้นแทนผู้จัด นอกจากมีเอกสารลงนามโดยผู้มีอำนาจของผู้จัดกำกับ
5. กรณีเกิดความผิดพลาดจากตัวแทน จนมีการยกเลิก ล่าช้า เปลี่ยนแปลง การบริการจากบริษัทขนส่ง ผู้เดินทางไม่สามารถเรียกร้องค่าเสียหาย ไม่ว่าในกรณีใดๆ ทั้งสิ้น ทั้งค่าเสียเวลา ค่าเสียโอกาส ค่าเสียความรู้สึก และค่าใช้จ่ายที่บริษัทจ่ายไปแล้ว เป็นต้น
6. ขอความร่วมมือในเรื่องความประพฤติของคนเดินทาง หากผู้จัดเห็นว่าผู้เดินทางประพฤติตนที่อาจก่อให้เกิดอันตรายต่อผู้เดินทางอื่นๆ หรือทรัพย์สิน หรือขัดขวางการปฏิบัติหน้าที่ของเจ้าหน้าที่ (ตัวแทน) หรือไม่ปฏิบัติตามคำสั่งของเจ้าหน้าที่ (ตัวแทน) ทางผู้จัดอาจใช้มาตรการตามที่เห็นสมควรเพื่อป้องกันไม่ให้ความประพฤติดังกล่าวดำเนินต่อไป ซึ่งรวมไปถึงการยับยั้ง และปฏิเสธให้บริการ

## เตรียมความพร้อม เทียบแบบ NEW NORMAL



สวมใส่หน้ากากอนามัย  
ตลอดการเดินทาง



ตรวจวัดอุณหภูมิร่างกาย  
ทุกครั้งก่อนใช้บริการ



ล้างมือด้วยสบู่หรือ  
เจลแอลกอฮอล์บ่อยครั้ง



เว้นระยะห่างระหว่างบุคคล  
อย่างน้อย 1 เมตร