

WOWW TOUR.COM

เว็บไซต์ในเครือของบริษัท แอจิล สทาร์ ทรานเวล จำกัด

ใบอนุญาตนำเที่ยวเลขที่ 11/06399

WOWW
TOUR.com



CALL CENTER : 02-756-0335
HOTLINE : 086 316 7436, 086-3621960,
080-2145470

ที่อยู่ : 18 ซ.บุญศิริ2(สุขุมวิท27) ถ.สุขุมวิท
ต.ปากน้ำ อ.เมือง จ.สมุทรปราการ 10270
เวลาทำการ : จันทร์ - ศุกร์ 08.30-17.30 น.
เสาร์ 8.30-12.00 น.

รหัสทัวร์ AD06-04 VZ

BT-TH27_VZ

vietjet Air.com



สวิสเซอร์แลนด์เมืองไทย

- ทุ่งดอกบัวตอง @แม่ฮ่องสอน -



ขายดี
จนต้องเปิดเพิ่ม



มหัสจรรย์

แม่ฮ่องสอน

• แม่ฮอ • ปางอุ๋ง • ปาย

8 9 9 9

ราคา
เริ่มต้น

3 วัน 2 คืน

เดินทาง พ.ย. - ธ.ค.

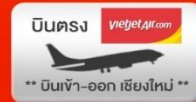


กะเหรี่ยงคอยาว



บ้านรักไทย

เที่ยวเมืองสามหมอก ชมทุ่งดอกบัวตอง
สักการะพระธาตุดอยกองมู เช็กอินปาย ถนนคนเดิน
สัมผัส 3 วัฒนธรรม ไทย-จีน-พม่า



** บินเข้า-ออก เชียงใหม่ **



ฟรีชุด PROTECT





โปรแกรมการเดินทาง 3 วัน 2 คืน : เดินทางโดยสารการบินไทยเวียดเจ็ทแอร์

vietjet Air.com

BKK BANGKOK	→	CNX CHIANG MAI
เที่ยวบิน	ออก	ถึง
VZ100	06.10	07.30

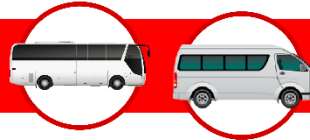
CNX CHIANG MAI	→	BKK BANGKOK
เที่ยวบิน	ออก	ถึง
VZ121	20.20	21.40

วันแรก กรุงเทพฯ • เชียงใหม่ •ทุ่งดอกบัวตองดอยแม่่อู่คำ • ถนนคนเดินแม่ฮ่องสอน

🕒 (-/ กลางวัน /-)

- 04.30 น. พร้อมกันที่สนามบินสุวรรณภูมิ อาคารผู้โดยสารขาออก ชั้น 4 เคาน์เตอร์สายการบินเวียดเจ็ทแอร์ ประตู 3 Viet Jet Air โดยมีเจ้าหน้าที่อำนวยความสะดวกแก่ทุกท่าน
- 06.10 น. ออกเดินทางสู่ **จังหวัดเชียงใหม่** โดยเที่ยวบิน VZ 100

มาตรการรับมือช่วงโควิด



บริการ
เจลล้างมือ



บริการ
วัดอุณหภูมิ



บริการ
หน้ากากอนามัย

- 07.30 น. ถึงสนามบินนานาชาติเชียงใหม่ รับสัมภาระ และออกเดินทางสู่ จ.แม่ฮ่องสอน
- กลางวัน **🕒**บริการอาหารกลางวัน ณ ร้านอาหาร
- จากนั้น เดินทางสู่ **ทุ่งดอกบัวตองดอยแม่่อู่คำ** ที่กล่าวขานกันว่าสวยที่สุดในประเทศไทยแห่งหนึ่ง โดยดอกบัวตองจะบานในช่วงหน้าหนาว ปีละ 2 สัปดาห์เท่านั้น สีเหลืองสะพรั่งไปทั่วทั้งเขาบนพื้นที่หลายร้อยไร่ บนระดับความสูงกว่า 1,600 เมตรเหนือระดับน้ำทะเล (**การบานของดอกบัวตองขึ้นอยู่กับสภาพอากาศ ทางบริษัทขอสงวนสิทธิ์เปลี่ยนสถานที่กรณีดอกยังไม่บาน หรือโรยเร็วกว่าปกติ**)



นำท่าน สู่ตัวเมืองแม่ฮ่องสอน สักการะ **พระธาตุดอย
กองมู** วัดศักดิ์สิทธิ์คู่บ้านคูเมืองเดิมมีชื่อว่า วัดปลายดอยประกอบ
เนื่องด้วยมีเจดีย์ 2 องค์ องค์ใหญ่สร้างเมื่อปี พ.ศ.2407 และ
องค์เล็กสร้างในปี 2417 และด้วยตัวพระธาตุนั้นตั้งอยู่บนดอย
จึงท าให้ท่านสามารถเห็นทัศนียภาพได้อย่างสวยงาม



พาท่านเดินชมวิถีชีวิตที่ **ถนนคนเดินแม่ฮ่องสอน** ซึ่งมีสินค้าพื้นเมืองที่
ขายโดยชาวไทยใหญ่ ชาวเขา อย่างมากมายให้ท่านได้เลือกสรร และยังมี
อาหารนานาชาติให้ท่านได้ลิ้มลองกันอีกด้วย นอกจากนี้ท่านยังสามารถ
แวะเสริมสิริมงคลที่วัดจองกลาง-จองคำได้อีกด้วย

เย็น อีระอาหารเย็น ณ ถนนคนเดินแม่ฮ่องสอน
ที่พัก บีทู แม่ฮ่องสอน พรีเมียร์ รีสอร์ท หรือเทียบเท่า



วันที่สอง

ปางอุ๋ง • บ้านรักไทย • ภูโคลน • สะพานชุตองเป้ • บ้านจำโบ • ร้านกาแฟ Coffee In Love
เจดีย์พระธาตุแม่เย็น • ถนนคนเดินเมืองปาย



05.00 น. เดินทางสู่ **ปางอุ๋ง** ที่ได้รับการขนานนามว่าสวิสเซอร์แลนด์เมืองไทย มีชื่ออย่างเป็นทางการว่าโครงการพระราชดำริปางตอง 2 โดยเกิดขึ้นจากแนวพระราชดำริของในหลวงรัชกาลที่ 9 เพื่อฟื้นฟูและพัฒนาผืนป่าที่มีสภาพเสื่อมโทรม จนกลับมาเป็นแหล่งท่องเที่ยวที่มีชื่อเสียงของจังหวัด

จากนั้น พาท่านชม **บ้านรักไทย** หมู่บ้านแสนน่ารักและเป็นเอกลักษณ์ที่สุด ด้วยที่แห่งนี้เคยเป็นที่อยู่ของอดีตทหารจีนก๊กมินตั๋ง จึงทำให้บรรยากาศของสถานที่แห่งนี้เหมือนราวกับไม่ได้อยู่ประเทศไทย ให้ท่านได้เก็บภาพบรรยากาศของบ้านรักไทยอย่างไม่มีวันจาง



เช้า **รับประทานอาหารเช้า ณ ร้านอาหารไตลี่จิ้น-ยูนนาน**



แวะ **ภูโคลน** แหล่งธรรมชาติที่อุดมไปด้วยแร่ธาตุที่มีประโยชน์ต่อผิวพรรณมนุษย์ โดยที่ภูโคลนแห่งนี้มีแร่ธาตุหลายชนิดที่เทียบเท่าโคลนจากทะเลสาบเดดซีที่โด่งดัง โดยท่านสามารถเลือกซื้อผลิตภัณฑ์ที่ทำจากโคลนธรรมชาติ เพื่อบำรุงผิวพรรณของท่านได้

พาท่านแวะถ่ายรูปเล็กน้อยที่ **สะพานชุตองเป้** สะพานไม้ไผ่ยาวร่วม 500 เมตร ซึ่งถือว่ายาวที่สุดในประเทศไทย คำว่าชุตองเป้ แปลว่า ความสำเร็จ จนมีความเชื่อว่าถ้าอยู่บนสะพานและอธิษฐานและจะสมหวัง



จากนั้น พาท่านสู่ **บ้านจำโบ้** หนึ่งในชุมชนชาวเขา โดยจะมีสินค้าของชาวบ้านขายเล็กๆ น้อยๆ แต่ที่โด่งดังที่สุดคือร้านก๋วยเตี๋ยววิวร้อยล้าน ที่โดดเด่นด้วยการนั่งทานห้อยขาพร้อมชมวิวสุดลูกหูลูกตา หรือจะลิ้มลองกาแฟ ก็ให้ท่านได้อิสระเลือกอุดหนุนได้



จากนั้น

พาท่านเช็กอินชิลๆ ที่ **ร้านกาแฟ Coffee In Love** ร้านสุดน่ารัก ล้อลักษณะของป้าย ซึ่งนอกจากที่จะมีเครื่องดื่ม ของทานเล่น และอาหารแล้ว ยังมีมุมถ่ายรูปสวยๆ อยู่มากมาย ถือแก้วกาแฟพร้อมถ่ายรูปกับวิวต่างๆ บริเวณร้าน รับรองว่าได้รูปสวยๆ เก็บไว้เป็นที่ระลึกอย่างแน่นอน



พาท่าน

สักการะ **เจดีย์พระธาตุแม่เย็น** เจดีย์ทรงระฆัง ยอดฉัตรแบบพม่า ไม่ปรากฏว่าสร้างโดยใคร และเมื่อไหร่ นอกจากนั้นยังมี พระพุทธโลกุตระมหามุนี พระพุทธรูปปางมารวิชัยสีขาว ประดิษฐานอยู่บนยอดเขาที่มีบันไดกว่า 300 ขั้น ให้ท่านสามารถขึ้นไปสักการะได้





เข้าสู่ตัวเมืองปาย พาท่านเดินที่ **ถนนคนเดินเมืองปาย** ลโลว์ไลฟ์พร้อมชมวิถีชีวิต กับบรรยากาศสุดฟิน เคล้ากับอากาศที่เย็นสบาย ตลอดสองข้างทางจะมีชาวเมืองปาย นำสินค้า อาหาร มาจำหน่ายกันอย่างเนืองแน่น รวมไปถึงในปัจจุบันยังมีร้านกาแฟ และร้านขนมเกิดขึ้นมาอีกมากมายให้ท่านได้เลือกอย่างอิสระ

เย็น อีระอาหารเย็น ณ ถนนคนเดินเมืองปาย
ที่พัก โรงแรมเดอะ สจาร์ท ออฟ ปาย รีสอร์ท หรือเทียบเท่า

วันที่สาม

จุดชมวิวยุทธนโหล • บ้านสันติชล • วัดน้ำฮู้ • สะพานประวัติศาสตร์ท่าปาย • บ้านสันติชล • หมู่บ้านกระเหรียงคอยาว สวนพระอินทร์ สวนนาหน้าวัด • กาดวโรรส • • สนามบินนานาชาติ เชียงใหม่

📍 (-/กลางวัน/-)

05.30

(ไม่บังคับ) พาท่านชมสู่ **จุดชมวิวยุทธนโหล** จุดชมวิวะทะเลหมอกและพระอาทิตย์ขึ้นที่สวยงามที่สุดของเมืองปาย โดยคำว่ายุทธนโหล ในภาษาจีนแปลว่าหมู่เมฆที่มารวมกัน ที่นอกเหนือจากมีความหมายเกี่ยวกับทะเลหมอกแล้ว ยังมีความหมายกลาย ๆ ว่าคนจีนขุนนางที่อพยพมาจากหลายทิศทางแต่ก็มารวมตัวกันที่ปาย พิเศษ !! แคมป์ริ้วข้ามตำนานละ 1 ชม





เช้า เพื่อรรถรสและบรรยากาศอย่างเต็มที่ ให้ท่านได้เลือก**รับประทานอาหารเช้าอย่างอิสระ**บริเวณรอบที่พักมีอาหารเช้าพื้นเมืองให้ท่านได้เลือกกันอย่างมากมาย อาทิ ข้าวเหนียวห่อใบตอง โจ๊กสมุนไพร ใส่อั่ว รวมถึงเครื่องดื่มยามเช้า



จากนั้น เข้าชม **บ้านสันติชล** ชุมชนที่ตกแต่งจำลองแบบวัฒนธรรมจีน-ยูนนาน ซึ่งเคยมาตั้งถิ่นฐานอยู่บริเวณนี้ ภายในจะมีบ้านดินสีส้ม แสดงถึงภูมิปัญญาของคนจีนในสมัยนั้น และยังมีสินค้าและของที่ระลึก จำหน่าย โดยเฉพาะชา ที่ถือเป็นสินค้าขึ้นชื่อของบ้านสันติชลแห่งนี้

มุ่งหน้าสู่เมืองปาย อีกหนึ่งสถานที่สุดโรแมนติคที่ปัจจุบัน อัดแน่นไปด้วยร้านอาหารแพ็คเกจ และร้านรวงต่างๆ ที่ตกแต่งอย่างสวยงามในแบบพื้นเมืองพาท่านชม **วัดน้ำฮู้** เป็นวัดที่เก่าแก่ที่สุดแห่งหนึ่งของเมืองปาย เป็นที่ประดิษฐานพระพุทธรูปศักดิ์สิทธิ์ที่ทำด้วยโลหะทองสัมฤทธิ์อายุราว 500 ปี และยังมีเจดีย์สีทองที่เชื่อกันว่าเป็นที่เก็บพระเกษาของพระนางสุพรรณกัลยาอีกด้วย

พาท่านชม **หมู่บ้านกะเหรี่ยงคอยาว สวนพระอินทร์** หนึ่งเดียวในเมืองปาย โดยจะมีชาวบ้านที่เป็นชาวกะเหรี่ยงคอยาวที่พบได้ในจังหวัดแม่ฮ่องสอน โดยบริเวณนี้ยังมีจุดจัดจำหน่ายสินค้าท้องถิ่น งานหัตถกรรม และของที่ระลึกที่ล้วนเป็นของทำมือจากชาวบ้าน



แนวถ่ายรูป

สะพานประวัติศาสตร์ท่าปาย ที่สร้างขึ้นสมัยสงครามโลกครั้งที่ 2 โดยกองทัพญี่ปุ่น เพื่อใช้ลำเลียงอาวุธ และเสบียงข้ามแม่น้ำปาย แต่เดิมทำจากไม้ แต่ว่าเกิดอุทกภัยใหญ่ทำให้สะพานเสียหาย ทางกรจึงทำเรื่องของสะพานเหล็กนารัฐจากเชียงใหม่มาใช้แทน



จากนั้น

แนวถ่ายรูปทุ่งดอกไม้ **สวนนา หน้าวัด** เลือกไม่ถูกว่าจะถ่ายกับดอกไม้ ทุ่งนา หรือบันได มาที่นี่ที่เดียวจบครับ เพราะเค้าปลูกมากาเร็ตม่วงไว้กลางทุ่งนา แอมีบันไดให้ไต่ไปคว่ำดาวอีกด้วย กลางทุ่งนายังมีพริ้ว พืชช้าและสะพานไม้ให้ถ่ายภาพอีกด้วยครับ โดยมีฉากหลังเป็นดอยสุเทพ ช่วงเย็นแสงทไวไลท์สาดส่องแสงสีม่วงอมส้มสวยงามตระการตา ยิ่งไปสะบัดชุดบนบันได ภาพยิ่งสวยงาม

WOWW TOUR.COM

เว็บไซต์ในเครือของบริษัท แอจิล สตาร์ ทราเวล จำกัด

ใบอนุญาตนำเที่ยวเลขที่ 11/06399

WOWW
TOUR.COM



CALL CENTER : 02-756-0335
HOTLINE : 086 316 7436, 086-3621960,
080-2145470

ที่อยู่ : 18 ซ.บุญศิริ52(สุขุมวิท27) ถ.สุขุมวิท
ต.ปากน้ำ อ.เมือง จ.สมุทรปราการ 10270
เวลาทำการ : จันทร์ - ศุกร์ 08.30-17.30 น.
เสาร์ 8.30-12.00 น.





WOWW TOUR.COM

เว็บไซต์ในเครือของบริษัท แอจิล สมาร์ กราเวล จำกัด

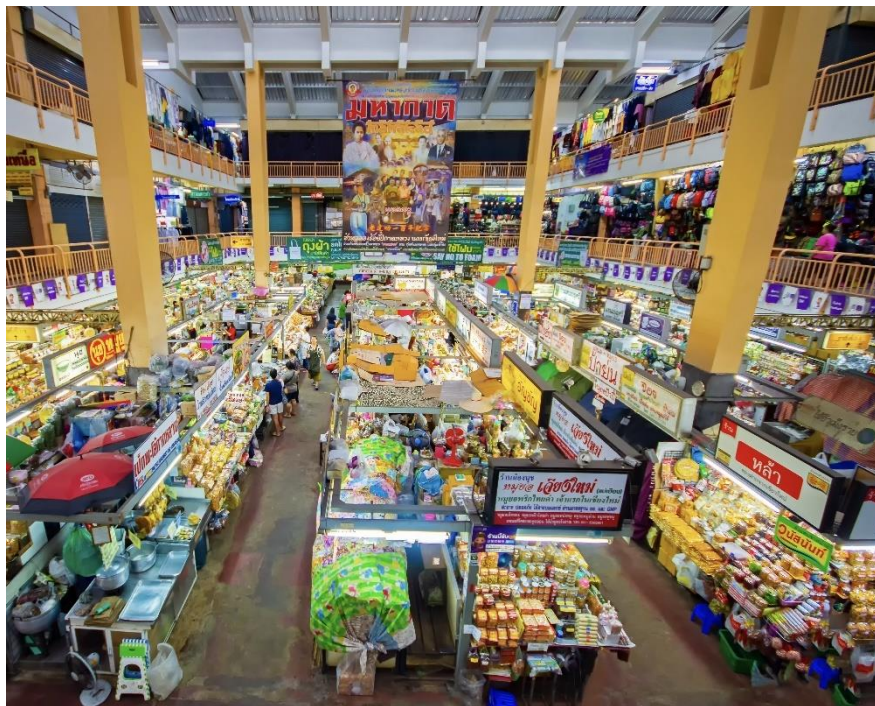
ใบอนุญาตนำเที่ยวเลขที่ 11/06399



CALL CENTER : 02-756-0335
HOTLINE : 086 316 7436, 086-3621960,
080-2145470

ที่อยู่ : 18 ซ.บุญศิริ2(สุขุมวิท27) ถ.สุขุมวิท
ต.ปากน้ำ อ.เมือง จ.สมุทรปราการ 10270
เวลาทำการ : จันทร์ - ศุกร์ 08.30-17.30 น.
เสาร์ 8.30-12.00 น.

แวะซื้อของฝากที่ **กาดวโรรส** หรือกาดหลวงแหล่งซื้อของฝากของเมืองเชียงใหม่ ทั้งไส้อั่ว แหนม น้ำพริก
หนุ่ม แคปหมู ผลไม้แปรรูปต่างๆ ให้ท่านได้เลือกจับจ่ายใช้สอยกันอย่างเต็มที่



- 17.00 น. สมควรแก่เวลาออกเดินทางจากร้านขายของฝากกาดวโรรส เพื่อเดินทางไปยังสนามบินนานาชาติ
เชียงใหม่
- 20.20 น. ออกเดินทางสู่กรุงเทพฯ โดยสายการบิน VZ121
- 21.40 น. เดินทางถึงสนามบินสุวรรณภูมิ(กรุงเทพฯ) โดยสวัสดิภาพ พร้อมความประทับใจ

.....





อัตราค่าบริการและเงื่อนไขรายการท่องเที่ยว

เริ่มเดินทาง	กลับจากเดินทาง	รถ	จำนวน	เที่ยวบิน	ราคาต่อท่าน/ ไม่มีราคาเด็ก	พักเดี่ยวเพิ่ม
20 พ.ย. 64	22 พ.ย. 64	รถตู้ 8 ที่นั่ง	16+1	VZ100/VZ121	8,999	1,500
04 ธ.ค. 64	06 ธ.ค. 64	รถตู้ 8 ที่นั่ง	16+1	VZ100/VZ121	8,999	1,500
10 ธ.ค. 64	12 ธ.ค. 64	รถตู้ 8 ที่นั่ง	16+1	VZ100/VZ121	8,999	1,500

****พักเดี่ยวเพิ่มท่านละ 2,000บาท กாரันตีเดินทางตั้งแต่ 8 ท่านขึ้นไป****

อัตราค่าบริการรวม

- ตัวเครื่องบินชั้นที่ศานาจรไป -กลับพร้อมกรุ๊ป อยู่ต่อต้องเสียค่าเปลี่ยนแปลงตัว พร้อมนำหนักกระเป๋า 15 กก.
- อาหารตามรายการระบุ (สงวนสิทธิ์ในการสลับมือหรือเปลี่ยนแปลงเมนูอาหารตามสถานการณ์)
- ค่าเข้าชมสถานที่ตามรายการระบุ
- ค่ารถรับ-ส่งสถานที่ท่องเที่ยวตามรายการระบุ
- ค่าไกด์ท้องถิ่นและหัวหน้าทัวร์นำเที่ยวตามรายการ
- ประกันอุบัติเหตุเงิน1,000,000 บาท (เป็นไปเงื่อนไขตามกรมธรรม์)

เงื่อนไขประกันการเดินทาง ค่าประกันอุบัติเหตุและค่ารักษาพยาบาล คู่คุ้มครองเฉพาะกรณีที่ได้รับอุบัติเหตุระหว่างการเดินทาง ไม่คุ้มครองถึงการสูญเสียชีวิตส่วนตัวและไม่คุ้มครองโรคประจำตัวของผู้เดินทาง

อัตราค่าบริการไม่รวม

- ค่าใช้จ่ายส่วนตัว อาทิ อาหารและเครื่องดื่มที่สั่งเพิ่มพิเศษ, โทรศัพท์ – โทรสาร, อินเทอร์เน็ต, มินิบาร์, ซักรีด ที่ไม่ได้ระบุไว้ในรายการ
- ค่าใช้จ่ายอันเกิดจากความล่าช้าของ, อุบัติภัยทางธรรมชาติ, การประท้วง, การจลาจล ,การนัดหยุดงาน, การถูกปฏิเสธไม่ให้ออกและเข้าเมือง จากเจ้าหน้าที่ตรวจคนเข้าเมืองและเจ้าหน้าที่กรมแรงงานทั้งที่เมืองไทย และต่างประเทศซึ่งอยู่นอกเหนือความควบคุมของบริษัทฯ
- ภาษีหัก ณ ที่จ่าย 3%และภาษีมูลค่าเพิ่ม 7%
- ค่าทิปไกด์ท้องถิ่น,คนขับรถ,ผู้ช่วยคนขับรถ 300 บาท/ทริป/ลูกทัวร์ 1 ท่าน(บังคับตามระเบียบธรรมเนียมของประเทศ) ฏ





☒ ค่าทิปหัวหน้าทัวร์ตามสินน้ำใจของท่านค่ะ(ไม่รวมในทิปไกด์ท้องถิ่นและคนขับรถนะคะแต่ไม่บังคับทิปค่ะ)

เงื่อนไขการสำรองที่นั่งกรุณาอ่านรายละเอียดให้ครบถ้วนก่อนทำการจองหากท่านชำระเงินแล้วจะถือว่าท่านยอมรับในเงื่อนไขดังกล่าวทั้งหมดและไม่สามารถเรียกร้องใดๆได้ทุกกรณี

เงื่อนไขการสำรองที่นั่งและการยกเลิกทัวร์

การจองทัวร์ :

- กรุณาจองทัวร์ล่วงหน้าก่อนการเดินทางและชำระค่าทัวร์เต็มจำนวน

กรณียกเลิก :

- แจ้งยกเลิกหรือเลื่อนวันเดินทาง **30 วัน ก่อนการเดินทาง** : หักค่าใช้จ่ายจริงที่เกิดขึ้น อาทิ ค่ามัดจำตัวเครื่องบิน , รถตู้ VIP, รถบัส, ค่าวีซ่า, ค่าโรงแรมที่พัก, ค่าธรรมเนียมเข้าชมสถานที่ท่องเที่ยว, ค่าบริการ
- แจ้งยกเลิกหรือเลื่อนวันเดินทาง **น้อยกว่า 15 วัน** : ยึดเงินค่าทัวร์ 50% และ หักค่าใช้จ่ายที่เกิดขึ้นจริง อาทิ ค่ามัดจำตัวเครื่องบิน , รถตู้ VIP, รถบัส, ค่าวีซ่า, ค่าโรงแรมที่พัก, ค่าธรรมเนียมเข้าชมสถานที่ท่องเที่ยว, ค่าบริการ
- **ในกรณีชำระค่าทัวร์เต็มจำนวนแล้ว** แจ้งยกเลิกหรือเลื่อนวันเดินทางน้อยกว่า 15 วัน **ทางบริษัทฯ ขอสงวนสิทธิ์เก็บเงินค่าทัวร์ทั้งหมดโดยไม่มีเงื่อนไขใด ๆ ทั้งสิ้น**

เงื่อนไขการยกเลิกทัวร์เป็นไปตามมาตรา 28 ของพระราชบัญญัติธุรกิจนำเที่ยวและมัคคุเทศก์ พ.ศ.2551

กรณีจองทัวร์วันหยุดเทศกาล,วันหยุดนักขัตฤกษ์,วันหยุดยาวต่อเนื่อง และได้มีการแจ้งยกเลิกทัวร์ทางบริษัทฯ ขอสงวนสิทธิ์เก็บค่าทัวร์ทั้งหมด โดยไม่มีเงื่อนไขใด ๆ ทั้งสิ้น

กรณีเจ็บป่วย :



- กรณีเจ็บป่วย จนไม่สามารถเดินทางได้ ซึ่งจะต้องมีใบรับรองแพทย์จากโรงพยาบาลรับรอง บริษัทฯ จะทำการเลื่อนการเดินทางของท่านไปยังคณะต่อไป แต่ทั้งนี้ท่านจะต้องเสียค่าใช้จ่ายที่ไม่สามารถยกเลิกหรือเลื่อนการเดินทางได้ตามความเป็นจริง
- ในกรณีเจ็บป่วยกะทันหันก่อนล่วงหน้าเพียง 7 วันทำการ ทางบริษัทฯ ขอสงวนสิทธิ์ในการคืนเงินทุกกรณี

เงื่อนไขอื่น ๆ :

- บริษัทฯ ขอสงวนสิทธิ์ในการเก็บค่าใช้จ่ายทั้งหมด กรณีท่านยกเลิกการเดินทางและมีผลทำให้คณะเดินทางไม่ครบตามจำนวนที่บริษัทฯ กำหนดไว้ (15 ท่านขึ้นไป) เนื่องจากเกิดความเสียหายต่อทางบริษัทฯ และผู้เดินทางอื่นที่เดินทางในคณะเดียวกัน บริษัทฯ ต้องนำไปชำระค่าเสียหายต่าง ๆ ที่เกิดจากการยกเลิกของท่าน

รายละเอียดเพิ่มเติม

- บริษัทฯ มีสิทธิ์ในการเปลี่ยนแปลงโปรแกรมทัวร์ในกรณีที่เกิดเหตุสุดวิสัยจนไม่อาจแก้ไขได้
- พาหนะ , ราคา และ รายการท่องเที่ยว สามารถเปลี่ยนแปลงได้ตามความเหมาะสมโดยคำนึงถึงผลประโยชน์ของผู้เดินทางเป็นสำคัญ
- ทางบริษัทฯ จะไม่รับผิดชอบใดๆ ทั้งสิ้น หากเกิดความล่าช้าจาก การประท้วง, การนัดหยุดงาน, การก่อกองกำลัง ซึ่งอยู่นอกเหนือความรับผิดชอบของบริษัทฯ หรือเหตุภัยพิบัติทางธรรมชาติ (ซึ่งลูกค้าจะต้องยอมรับในเงื่อนไขนี้ในกรณีที่เกิดเหตุสุดวิสัย ซึ่งอาจจะปรับเปลี่ยนโปรแกรมตามความเหมาะสม)
- ทางบริษัทฯ จะไม่รับผิดชอบใดๆ ทั้งสิ้น หากผู้เดินทางประสบเหตุสถานะฉุกเฉินจากโรคประจำตัว ซึ่งไม่ได้เกิดจากอุบัติเหตุในรายการท่องเที่ยว (ซึ่งลูกค้าจะต้องยอมรับในเงื่อนไขนี้ในกรณีที่เกิดเหตุสุดวิสัย ซึ่งอยู่นอกเหนือความรับผิดชอบของบริษัทฯ)
- ทางบริษัทฯ จะไม่รับผิดชอบใดๆ ทั้งสิ้น หากท่านใช้บริการของทางบริษัทฯ ไม่ครบ อาทิ ไม่เที่ยวบางรายการ, ไม่ทานอาหารบางมื้อ, เพราะค่าใช้จ่ายทุกอย่างทางบริษัทฯ ได้ชำระค่าใช้จ่ายให้ตัวแทนต่างประเทศแบบเหมาจ่ายขาด ก่อนเดินทางเรียบร้อยแล้วเป็นการชำระเหมาขาด
- ทางบริษัทฯ จะไม่รับผิดชอบใดๆ ทั้งสิ้น หากเกิดสิ่งของสูญหายจากการโจรกรรมและหรือเกิดอุบัติเหตุที่เกิดจากความประมาทของนักท่องเที่ยวเอง

** ก่อนตัดสินใจจองทัวร์ควรอ่านเงื่อนไขการเดินทางอย่างถ่องแท้แล้วจึงมัดจำเพื่อประโยชน์ของท่านเอง***



มาตรการรับมือช่วงโควิด

ในการออกทัวร์

1



มีบริการแจกหน้ากากอนามัย

2



มีจุดบริการเจลล้างมือ

3



มีบริการวัดไข้ อยู่เสมอ

4



รักษาระยะห่าง

5



มีมาตรการใช้ช้อนส่วนตัว
ไม่ใช่ช้อนส่วนรวม

6



สะอาดในทุกจุด

“ลูกทัวร์มั่นใจ ไม่ต้องกังวล”

