

WOWW TOUR.COM

เว็บไซต์ในเครือของบริษัท แอจิล สตาร์ ทรานเวล จำกัด

ใบอนุญาตนำเที่ยวเลขที่ 11/06399

WOWW
TOUR.COM



CALL CENTER : 02-756-0335
HOTLINE : 086 316 7436, 086-3621960,
080-2145470

ที่อยู่ : 18 ซ.บุญศิริ2(สุขุมวิท27) ถ.สุขุมวิท
ต.ปากน้ำ อ.เมือง จ.สมุทรปราการ 10270
เวลาทำการ : จันทร์ - ศุกร์ 08.30-17.30 น.
เสาร์ 8.30-12.00 น.

รหัสทัวร์ AD01-13 DD

เกี่ยวกับเรา...ไม่มีวันสิ้นสุด

ทัวร์บ้าน ปะ-สะ-ปัน-บ่อเกลือ-ดอยภูคา

กระซิบรักบันลือโลก เช็กอินคาเฟ่สุดชิคเมืองบ้าน
ชมบ่อเกลือโบราณ เซลฟี่ถนนหมายเลข 3
ชมหมู่บ้านสโลไลฟ์สะปัน

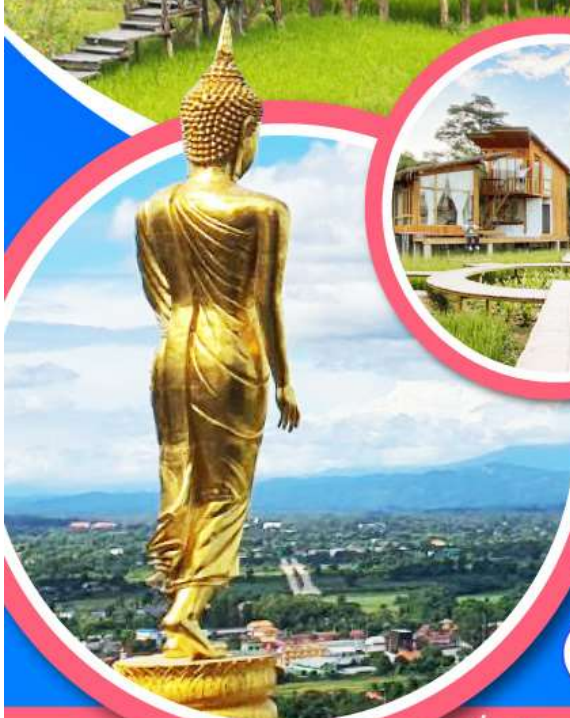
3วัน
2คืน

เดินทาง : มีนาคม - มิถุนายน 2565

เริ่มต้น

8,999

ราคานี้รวมภาษีมูลค่าเพิ่ม



เมนูพิเศษ!!

และชุดออเดิร์ฟเมือง



จุดนัดพบ : สนามบินดอนเมือง



กรุงเทพฯ - บ้าน โดยสายการบิน NOK AIR

- เชื้องฮังต้อ • วัดศรีพันต้น • วัดมิ่งเมือง • วัดพระธาตุช้างค้ำ • วัดภูมินทร์
- พิพิธภัณฑสถานแห่งชาติบ้าน • ชุมสลาวดี • วัดพระธาตุแช่แห้ง
- วัดพระธาตุเขาน้อย • ถนนคนเดินบ้าน • เดอะวิว@ทิวม่วง • ถนนหมายเลข 3
- บ่อเกลือสินเธาว์ • หมู่บ้านสะปัน • จุดชมวิวดอยภูคา 1715 • โทโก้ วอลเลย์ คาเฟ่
- วัดภูเกิด • คาเฟ่เกลือ • ลำดวนฟ้าทอ • ฟาร์มเห็ดบ้านหัวน้ำ
- วัดศรีมงคล • คาเฟ่บ้านนาค้างไต้ • โบราณสถานวัดน้อย



มีไกด์
นำเที่ยว



อาหาร
6 มื้อ



гарันตี 6 ท่าน
ออกเดินทาง



แถมฟรี!!
หน้ากากอนามัย
พร้อมบริการ!!
แอลกอฮอล์เจล

เที่ยวไทยสุขใจ สไตล์ New Normal • วัตถุประสงค์ผู้เดินทาง



วันแรก

สนามบินดอนเมือง – สนามบินน่านนคร – เชียงฮังต้อ – วัดศรีพันต้น – วัดมิ่งเมือง – วัดพระธาตุช้างค้ำ – วัดภูมินทร์ – พิพิธภัณฑ์สถานแห่งชาติน่าน – โบราณสถานวัดน้อย – ชุมลิลาวดี – วัดพระธาตุแช่แห้ง – วัดพระธาตุเขาน้อย – ถนนคนเดินน่าน

06.00
08.35
09.40

พร้อมกันที่ **สนามบินดอนเมือง** โกวัดนำเที่ยวคอยให้การต้อนรับและอำนวยความสะดวกในการเช็คอิน
นำท่านเดินทางสู่ **สนามบินน่านนคร** โดยสายการบิน **นกแอร์ (DD)** เที่ยวบินที่ **DD170**
เดินทางถึง **สนามบินน่านนคร** จังหวัดน่าน หลังจากนั้นนำท่านเดินทางท่องเที่ยวตามรายการ

นำท่านเช็คอินจิบชา กาแฟที่ **เฮือนฮังต้อ กาแฟน่าน** ซึ่งเป็นร้านกาแฟที่รวมเอากาแฟจากแหล่งปลูกต่างๆของจังหวัดน่านมาไว้ที่นี่ เป็นร้านที่มีขนาดใหญ่บรรยากาศดี มีมุมให้ถ่ายรูป, มุมให้นั่งชิลๆเยอะ ให้ท่านสัมผัสกับบรรยากาศสบายๆ ร่มรื่น



นำท่านเดินทางสู่ **วัดศรีพันต้น** แห่งราชวงศ์สุทนต์ โดยพญาพันต้น เจ้าผู้ครองนครน่าน เป็นผู้สร้าง ซึ่งชื่อวัดตรงกับนามผู้สร้าง คือพญาพันต้น วิหารของวัดศรีพันต้น มีความสวยงามเป็นสง่าด้วยสีทองเหลืองอร่าม และเป็นอีกวัดที่มีจิตรกรรมปูนปั้นที่สวยงาม พญานาคเจ็ดเศียรตั้งเด่นเป็นสง่าเฝ้าบันได หน้าวิหาร และภายในวิหารช่างช้วนาน ได้เขียนภาพลายเส้นประวัติของพระพุทธเจ้าและประวัติการกำเนิดเมืองน่าน มันเป็นภาพเขียนลายเส้นลงสีธรรมชาติสวยงามและทรงคุณค่าอย่างยิ่ง

นำท่านเดินทางสู่ **วัดมิ่งเมือง** ตั้งอยู่ที่ถนนสุริยพงษ์ เป็นที่ประดิษฐานเสาหลักเมืองของจังหวัดน่าน เดิมเป็นวัดร้าง มีเสาหลักเมืองที่เป็นท่อนซุงขนาดใหญ่สองคนโอบ ต่อมาเจ้าครองนครน่านสถาปนาวัดใหม่ตั้งชื่อว่า วัดมิ่งเมือง ตามชื่อที่เรียกเสาหลักเมืองว่า เสามิ่งเมือง ต่อมาปี 2527 ได้มีการรื้อถอนและสร้างอุโบสถหลังใหม่เป็น แบบล้านนาร่วมสมัยแบบในปัจจุบัน โดยตกแต่งลายปูนปั้นที่ผนังด้านนอกของพระอุโบสถ มีความสวยงามวิจิตรบรรจงมาก เป็นฝีมือตระกูลช่างเชียงใหม่ มีความวิจิตร งดงามมาก ภายในมีภาพจิตรกรรมฝาผนังแสดงให้เห็นวิถีชีวิตของชาวเมืองน่าน ฝีมือช่างท้องถิ่นยุคปัจจุบัน และในบริเวณวัดยังเป็น ที่ ประดิษฐานเสาหลักเมือง ซึ่งอยู่ในศาลาจตุรมุข ด้านหน้าพระอุโบสถ เสา



หลักเมืองสูงประมาณ 3 เมตร ฐานประดับด้วยไม้แกะสลักลาย ลงรักปิดทอง ยอดเสาแกะสลักเป็นรูปพรหมพักตร์มีชื่อเมตตา กรุณา มุทิตา อุเบกขา



นำท่านเดินทางสู่ **วัดพระธาตุช้างค้ำวรวิหาร** สร้างขึ้นโดยพญาภูเขง เจ้าผู้ครองนครเมืองน่าน อายุมากกว่า 600 ปี ประกอบด้วยวิหารขนาดใหญ่ ลักษณะสถาปัตยกรรมแบบล้านนาไทย ภายในวัดยังประดิษฐานเจดีย์ช้างค้ำ ทรงลังกา สูงตระหง่านมีรูปปั้นรูปช้างครึ่งตัวประดับอยู่โดยรอบ ลักษณะเหมือนฐานรองรับไว้दानละ 6 เชือก รวมทั้งหมด 24 เชือก เป็นศิลปะที่น่านรับผ่านอาณาจักรสุโขทัย มีความสวยงามเป็นเอกลักษณ์

นำท่านเดินทางสู่ **วัดภูมินทร์** เดิมชื่อ "วัดพรหมมินทร์" เป็นวัดที่แปลกกว่าวัดอื่น ๆ คือ โบสถ์และวิหารสร้างเป็นอาคารหลังเดียวกันประตูไม้ทั้งสี่ทิศ แกะสลักลวดลายโดยช่างฝีมือล้านนาสวยงามมาก นอกจากนี้ฝาผนังยังแสดงถึงชีวิตและ วัฒนธรรมของยุคสมัยที่ผ่านมาตามพงศาวดารของเมืองน่าน ความงามของ **พระอุโบสถจตุรมุข** เป็นพระอุโบสถทรงจตุรมุข พระประธานจตุรพักตร์ นาคสะดุ้งขนาดใหญ่แห่แหนพระอุโบสถเห็นในวังกลางลำต่วนาค พระอุโบสถจตุรมุขนี้กรมศิลปกรได้สันนิษฐานว่า เป็นพระอุโบสถจตุรมุขหลังแรกของ ประเทศไทยพระอุโบสถ ตรงใจกลางประดิษฐานพระพุทธรูปขนาดใหญ่ 4 องค์ หันพระพักตร์ออก ด้านประตูทั้งสี่ทิศ หันเบื้องพระปฤษฎางค์ ชนกันประทับ นั่งบนฐานชุกชี เป็นพระพุทธรูปปางมารวิชัย ผู้ที่ไปชมความงามของ พระ





อุโบสถนี้ไม่ว่าจะเดินขึ้นบันไดทิศใด จะพบพระพักตร์ของพระพุทธรูปทุกด้าน ภายในจะมีภาพจิตรกรรมฝาผนังชื่อดัง "นุ/ ม่านยาม่าน หรือ หนุมกระซิบ" ผลงานของหนานบัวผัน จิตรกรท้องถิ่นเชื้อสายไทลื้อ เป็นภาพชายหญิงคู่หนึ่งกำลังกระซิบอยู่ และเป็นภาพที่รู้จักกันในชื่อ "กระซิบรักบันลือโลก" และเป็นที่ยอมรับกันในกลุ่มนักท่องเที่ยวที่ต้องมาถ่ายรูปกับภาพจิตรกรรมฝาผนังนี้



นำท่านชม **พิพิธภัณฑสถานแห่งชาติน่าน** ตั้งอยู่ใจกลางเมืองน่าน ใกล้กับวัดภูมินทร์ เป็นอาคารแบบยุโรปซึ่งเข้ามาในสมัยรัชกาลที่ 5 ผสมผสานกับสถาปัตยกรรมท้องถิ่นเมืองน่าน เดิมเป็น หอคำ ซึ่งเป็นที่ประทับและที่ว่าการของพระเจ้าสุริยพงษ์ผริตเดชฯ เจ้าผู้ครองนครน่าน เคยใช้เป็นที่ตั้งศาลากลางจังหวัดแห่งแรกของจังหวัดน่าน ภายในพิพิธภัณฑสถานแบ่งเป็น 2 ชั้น ชั้นล่างจัดแสดงชีวิตความเป็นอยู่ของชนเผ่าต่าง ๆ ในจังหวัดน่าน รวมทั้งเทศกาลงานประเพณีที่สำคัญของจังหวัด เช่น การสืบชะตา การแข่งเรือ ส่วนชั้นบนจัดแสดงโบราณวัตถุสมัยต่าง ๆ ที่พบในจังหวัดน่าน ตั้งแต่ยุคก่อนประวัติศาสตร์ จนถึงยุคเจ้าผู้ครองนครน่าน สิ่งของในพิพิธภัณฑสถานที่สำคัญ ได้แก่ **งาช้างดำ** วัตถุมงคลคู่บ้านคู่เมืองน่าน สมบัติของเจ้าผู้ครองนครเมืองน่านรักษาสืบต่อกันมาหลายชั่วคน เป็นงาช้างขี้ขาว ยาว 94 เซนติเมตร วัดโดยรอบส่วนที่ใหญ่สุดได้ 47 เซนติเมตร มีน้ำหนัก 18 กิโลกรัม ได้มาในสมัยพระยาการเมืองเจ้าผู้ครองนครน่านองค์ที่ 5



นำท่านชม **โบราณสถานวัดน้อย** หรือ วัดน้อย เป็นวัดขนาดเล็กที่สุดในจังหวัดน่าน ตั้งอยู่ภายในพิพิธภัณฑสถานแห่งชาติ ใต้ต้นโพธิ์ มีตำนานเล่าขานกันมาว่า พระเจ้าสุริยพงษ์ผริตเดช เจ้าผู้ครองนครน่านองค์ที่ 63 ได้กราบบังคมทูลถึงจำนวนวัดในเมืองน่านต่อพระบาทสมเด็จพระจุลจอมเกล้าเจ้าอยู่หัว รัชกาลที่ 5 แต่ปรากฏว่านับจำนวนเกินไป 1





วัด ด้วยความซื่อสัตย์จึงได้สร้างวัดน้อยแห่งนี้ โดยให้ช่างพื้นเมืองน่านก่อสร้างวัดตรงโคนต้นโพธิ์หน้าหอคำหรือวังที่พระองค์ประทับเพื่อให้ครบตามจำนวน คนที่มาสักการะมักจะขอเรื่องความซื่อสัตย์

จากนั้นนำท่านแวะถ่ายรูปกับ **ขุมต้นลีลาวดีหรือต้นส้ม** บริเวณหน้าพิพิธภัณฑ์แห่งชาติน่าน พิพิธภัณฑ์สถานแห่งชาติน่าน ตั้งอยู่ภายในคุ้มของอดีตเจ้าผู้ครองนครน่าน (หอคำ) ที่มีต้นลีลาวดีขึ้นเป็นแถวเรียงราย แผ่ขยายกิ่งก้านโค้งเข้าหากันเป็นอุโมงค์

เที่ยง

บริการอาหารกลางวัน

นำท่านเดินทางสู่ **พระธาตุแช่แห้ง พระอารามหลวง** พระธาตุประจำปีเกิด ปีเถาะ (ปีนักษัตรกระต่าย) เดิมเป็นวัดราษฎร์ ปัจจุบันเป็นพระอารามหลวง เป็นอนุสรณ์ของความรักและความสัมพันธ์ ระหว่างเมืองน่านกับเมืองสุโขทัยในอดีต จากพงศาวดารเมืองน่านกล่าวว่า พระยาการเมือง เจ้านครน่านได้ัญเชิญพระบรมสารีริกธาตุจาก กรุงสุโขทัย (กระดูกข้อมือข้างซ้าย) มาประดิษฐานไว้ที่ดอยภูเพียงแช่แห้ง



นำท่านเดินทางสู่ **วัดพระธาตุแช่แห้ง** องค์พระธาตุตั้งอยู่บนยอดดอยแช่แห้ง ซึ่งอยู่ด้านตะวันตกของตัวเมืองน่าน สร้างในสมัยเจ้าปู่แข็ง เมื่อปี พ.ศ. 2030 องค์พระธาตุเป็นเจดีย์ก่ออิฐถือปูนทั้งองค์ เป็นศิลปะพม่าผสมล้านนา ภายในบรรจุพระเกศาธาตุขององค์สมเด็จพระสัมมาสัมพุทธเจ้าได้รับการบูรณปฏิสังขรณ์ครั้งใหญ่ในสมัยพระเจ้าสุริยวงศ์ผริตเดชฯ ระหว่างปี พ.ศ. 2449-2454 โดยช่างชาวพม่า จากวัดพระธาตุแช่แห้ง สามารถมองเห็นทิวทัศน์โดยรอบของตัวเมืองน่าน ปัจจุบันบริเวณลานชมทิวทัศน์ ประดิษฐานพระพุทธรูปมหาอุদ্ดมมงคลนันทบุรีศรีน่าน ซึ่งเป็นพระพุทธรูปปางประทานพร บนฐานดอกบัวสูง 9 เมตร บนยอดพระเกศาทำจากทองคำหนัก 27 บาท

WOWW TOUR.COM

เว็บไซต์ในเครือของบริษัท แอจิล สมาร์ ีตราเวล จำกัด

ใบอนุญาตนำเที่ยวเลขที่ 11/06399

WOWW
TOUR.COM



CALL CENTER : 02-756-0335
HOTLINE : 086 316 7436, 086-3621960,
080-2145470

ที่อยู่ : 18 ซ.บุญศิริ52(สุขุมวิท27) ถ.สุขุมวิท
ต.ปากน้ำ อ.เมือง จ.สมุทรปราการ 10270
เวลาทำการ : จันทร์ - ศุกร์ 08.30-17.30 น.
เสาร์ 8.30-12.00 น.



เย็น **อิสระอาหารค่ำ เพื่อความสะดวกในการท่องเที่ยว**

จากนั้นนำท่านเข้าสู่ **ถนนคนเดินเมืองน่าน** หรือ **ถนนคนเดินกาดช่วงเมืองน่าน** เปิดทุกวันศุกร์-อาทิตย์ ตั้งแต่ 17.00 – 22.00 น. ตั้งอยู่บนถนนผากอง ระหว่างลานช่วงเมือง หน้าศูนย์บริการนักท่องเที่ยว ไปถึงสามแยกถนนจักรประโชติ ให้ท่านเลือกซื้ออาหารมากมาย มีทั้งอาหารพื้นเมือง ผักผลไม้ หรือเสื้อผ้าพื้นเมือง ของฝากของที่ระลึกแสนดี เมตต่างๆจากจังหวัดน่านของใต้จากที่นี่ ในราคาย่อมเยา อิสระให้ท่านเดินเล่นตามอัธยาศัย กรณีไม่มีถนนคนเดินของเปลี่ยนแปลงเป็นถนนคนเมืองแทน

ที่พัก **น้ำตองน่าน หรือเทียบเท่า**

วันที่สอง **เดอะวิว@กั้วม่วง – ถนนหมายเลข 3 – บอเกลือวินเฮ้าส์ – บ้านสะปัน – จุดชมวิวดอยภูคา 1715 – โกวัวลเลย์ คาเฟ่**

เช้า **บริการอาหารเช้า ณ ห้องอาหารของโรงแรม**

นำท่านเดินทางสู่ **เดอะวิว@กั้วม่วง** เป็นคาเฟ่บนเชิงเขา ให้ท่านได้สัมผัสกับวิวของธรรมชาติของเมืองน่านแบบสุดลูกหูลูกตา พร้อมนั่งจิบเครื่องดื่มชิล ๆ อิสระให้ท่านถ่ายรูปตามอัธยาศัย

WOWW TOUR.COM

เว็บไซต์ในเครือของบริษัท แอจิวล สตาร์ トラเวล จำกัด

ใบอนุญาตนำเที่ยวเลขที่ 11/06399



CALL CENTER : 02-756-0335

HOTLINE : 086 316 7436, 086-3621960,
080-2145470

ที่อยู่ : 18 ซ.บุญศิริ52(สุขุมวิท27) ถ.สุขุมวิท
ต.ปากน้ำ อ.เมือง จ.สมุทรปราการ 10270
เวลาทำการ : จันทร์ - ศุกร์ 08.30-17.30 น.
เสาร์ 8.30-12.00 น.



นำท่านเดินทางสู่ **อำเภอป่า** โดยใช้เส้นทางถนนหมายเลข 1256 ที่เป็นอีกหนึ่งเส้นทางที่เรียกกันว่า "ถนนลอยฟ้า" ซึ่งอยู่ท่ามกลางธรรมชาติอันแสนสงบ พร้อมสัมผัสกับธรรมชาติแบบเต็มอิ่มตลอดทั้งเส้นทาง อีกทั้งยังมีภูเขาและต้นไม้ปกคลุมทั้งพื้นที่ ซึ่งเห็นได้จากภาพมุมสูง

นำท่านถ่ายรูป **ถนนหมายเลข 3** หรือถนนลอยฟ้า ปัว-บ่อเกลือ-สันติสุข เป็นอีกหนึ่งเส้นทางที่สวยงาม และเป็นที่ยอมรับของนักท่องเที่ยวในการแวะถ่ายรูปเป็นที่ระลึก ระหว่างการเดินทางมาท่องเที่ยวจังหวัดน่าน



เที่ยง

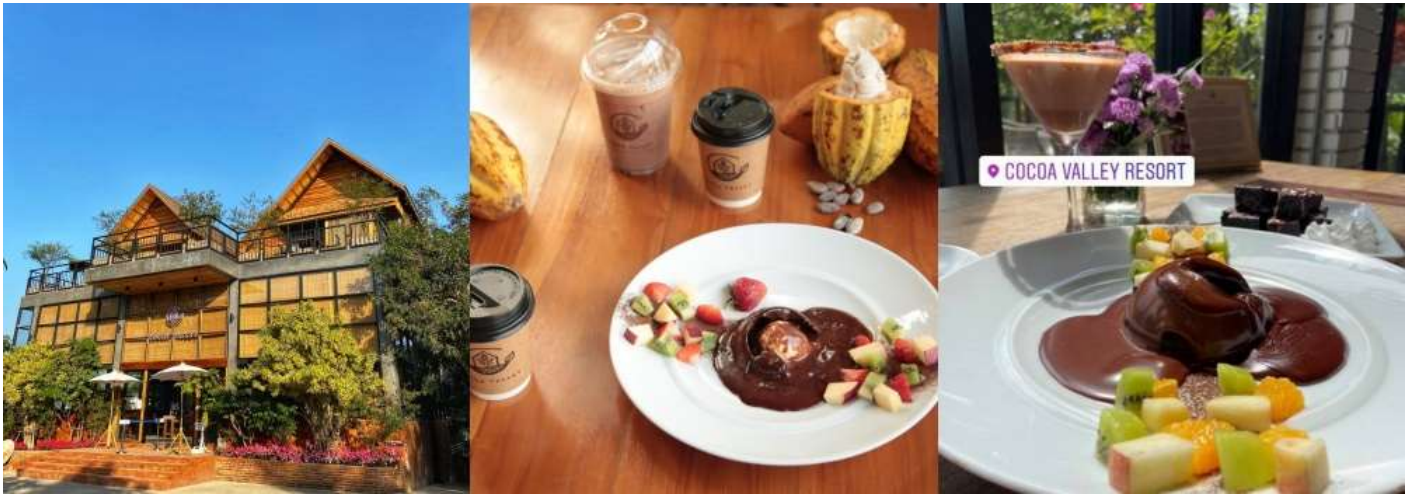
บริการอาหารกลางวัน

นำท่านเดินทางถึง **บ่อเกลือสินเธาว์โบราณ** เกลือภูเขาที่มีเพียงแห่งเดียวในโลก เดิมมีชื่อเรียกว่า "เมืองบ่อ" หมายถึง เมืองที่มีบ่อเกลือสินเธาว์อยู่ในพื้นที่ เป็นบ่อเกลือที่มีอายุกว่า 800 ปี ท่านจะได้สัมผัสวิถีชาวบ้าน ที่ประกอบอาชีพผลิตเกลือภูเขาแบบโบราณ ท่านสามารถเลือกซื้อผลิตภัณฑ์แปรรูปจากเกลือได้ เช่น ดอกเกลือ เกลือแกง เกลือสปา ยาสีฟันเกลือ เป็นต้น (หมายเหตุ : งดสาริวิธีทำเกลือในช่วงเทศกาลเข้าพรรษา เนื่องจากเป็นช่วงฤดูฝนทำให้ไม่สามารถตากเกลือได้)



นำท่านสัมผัสบรรยากาศธรรมชาติที่ **บ้านสะป็น** ตั้งอยู่ในอำเภอบ่อเกลือ จังหวัดน่าน ห่างจากบ่อเกลือภูเขาประมาณ 9 กิโลเมตร เป็นชุมชนเล็กๆ แสนสงบ ที่ตั้งอยู่ท่ามกลางธรรมชาติของขุนเขา มีลำธารไหลผ่าน และในช่วงหน้าฝนฤดูหนาว ยังสามารถชมวิทิวทัศน์ของนาข้าวเขียวขจีได้อีกด้วย เรียกได้ว่าหากแวะมาเที่ยวบ่อเกลือภูเขาขับรถเลยไปอีกเพียงไม่กี่นาทีก็จะถึงหมู่บ้านสะป็นเหมาะสำหรับมาพักผ่อน ปล่อยชีวิตให้เดินไปอย่างช้า ๆ

จากนั้นนำท่านชม **จุดชมวิวดอยภูคา 1715** จุดแวะพักชมวิทิวที่สูงห่างจากระดับน้ำทะเล 1715 เมตร เป็นจุดชมพระอาทิตย์ขึ้นและพระอาทิตย์ตกได้ โดยมีระยะทางห่างจากที่ทำการอุทยานแห่งชาติดอยภูคา 8 กิโลเมตร เส้นทาง ปัว – บ่อเกลือ มองเห็นภูเขาสลับซับซ้อน



นำท่านเช็คอิน **โกโก้ วอลเล่ คาเฟ่** เป็นคาเฟ่ที่มีความพิเศษตรงนี้ ทางร้านปลูกโกโก้เอง มีเมนูให้ลองทานหลากหลายเมนูโกโก้ สายโกโก้ห้ามพลาด นอกจากนี้คาเฟ่ยังมีจุดถ่ายรูปมากมายให้ได้เซลฟี่เช็คอินชิคๆอีกด้วย และถือเป็นคาเฟ่ชื่อดังของปัวเลยทีเดียว

เย็น **บริการอาหารค่ำ**

ที่พัก **สัก ปัว โฮเทล หรือเทียบเท่า**

วันที่สาม **วัดภูเกิด – กาแฟไหล่ – ลำดวนผ้าทอ – ฟาร์มเห็ดบ้านหัวน้ำ – วัดศรีมงคล (วัดก่ง) – คาเฟ่บ้านนา崗โต้ง – สนามบินน่านนคร – สนามบินดอนเมือง – กรุงเทพฯ**

เช้า **บริการอาหารเช้า ณ ห้องอาหารของโรงแรม**

นำท่านเดินทางสู่ **วัดภูเกิด** หมายถึง วัดบ้านเกิดที่อยู่บนภู หรือ ดอย วัดภูเกิด เป็นวัดที่มีภูมิทัศน์และวิวที่สวยงามมีลานชมวิวที่สามารถมองได้กว้างถึง 180 องศา สามารถเห็นวิวทุ่งนาแล้วมีเทือกเขาอุทยานแห่งชาติดอยภูคา ด้านล่างมีแม่น้ำไหลผ่าน ทางวัดได้จัดให้เป็นเขตอภัยทาน สามารถให้อาหารจากลานข้างบน ผ่านท่อไหลลงไปให้กับฝูงปลาได้

จากนั้นนำท่านเข้าสู่ **ร้านกาแฟบ้านไถลื้อ** ร้านกาแฟชื่อดังของจังหวัดน่าน อยู่บริเวณใกล้ **ลำดวนผ้าทอ** ร้านขายผ้าพื้นบ้านที่มีของที่ระลึกและผ้าทอไถลื้อ ผ้าทอน้ำไหล ลายโบราณต่างๆ สำหรับโซนร้านกาแฟสไตล์ของชุมชนชาวไทลื้อผสมล้านนา ภายในร้านมีเรือนไม้เก่าที่จัดโชว์เครื่องมือเครื่องมือเก่าแก่ของชาวไทลื้อมาประดับตกแต่งสวยงาม จะมีมุมนั่งจิบกาแฟเป็นกระท่อมมุงด้วยหลังคาจาก สามารถมองเห็นวิวทิวทัศน์ทุ่งนา สามารถเลือกนั่งชิลๆ บรรยากาศอันเงียบสงบได้ตามอัธยาศัย

นำท่านเดินทางสู่ **ฟาร์มเห็ดบ้านหัวน้ำ** เป็นโฮมสเตย์ ร้านอาหารที่โด่งดังในอำเภอปัว โดยเมนูที่เป็นซิกเนเจอร์ก็คือ "พิซซ่าเห็ด" นอกจากนี้จะมีอาหารและที่พักแล้ว ยังมีจุดที่ท่านได้นั่งชมวิวยสุดลูกหูลูกตา ตมด้ากับบรรยากาศสโลไลฟ์



นำท่านเข้าสู่ **วัดศรีมงคล (วัดก่ง)** เป็นวัดเก่าแก่ที่ได้รับพระราชทานวิสุงคามสีมาตั้งแต่ปี พ.ศ. 2395 พระสงฆ์ที่มีชื่อเสียงที่สุดของวัดนี้คือ หลวงปู่ก่ง ภายในวัดมีสิ่งที่น่าสนใจ ทั้งวิหารหลวงที่มีภาพจิตรกรรมฝาผนังอันงดงาม โดยเลียนแบบการวาดของหนานบัวผัน จิตรกรชาวน่านเชื้อสายไทลื้อ ซึ่งวาดภาพจิตรกรรมฝาผนังที่วัดภูมินทร์และวัดหนองบัวของจังหวัดน่านโดยบริเวณลานชมวิว ทางวัดได้จัดทำเป็นซุ้มและจุดชมวิวให้ถ่ายภาพหลายจุด รวมถึงร้านกาแฟบรรยากาศไทยๆ ให้พักผ่อนหย่อนใจ มีทัศนียภาพที่งดงาม มองเห็นทุ่งนาเขียวขจี และทิวเขาของดอยภูคาเรียงรายสลับซับซ้อน



เที่ยง

บริการอาหารกลางวัน

WOWW TOUR.COM

เว็บไซต์ในเครือของบริษัท แอจิล สจาร์ ทราเวล จำกัด

ใบอนุญาตนำเที่ยวเลขที่ 11/06399

WOWW
TOUR.COM



CALL CENTER : 02-756-0335

HOTLINE : 086 316 7436, 086-3621960,
080-2145470

ที่อยู่ : 18 ซ.บุญศิริ52(สุขุมวิท27) ถ.สุขุมวิท
ต.ปากน้ำ อ.เมือง จ.สมุทรปราการ 10270
เวลาทำการ : จันทร์ - ศุกร์ 08.30-17.30 น.
เสาร์ 8.30-12.00 น.



นำท่านเดินทางสู่ **บ้านนาแก้วไต้** จุดเช็คอินสวย ๆ แห่งใหม่ของเมืองน่าน มีทั้งคาเฟ่ ร้านอาหารและที่พักไว้รองรับ โดยมีความโดดเด่นอยู่ตรงที่การออกแบบสิ่งปลูกสร้างต่าง ๆ ซึ่งเน้นการใช้วัสดุธรรมชาติที่หาได้จากท้องถิ่นมาเสริมเติมแต่งให้มีความทันสมัยสวยงาม กลิ่นอายแบบมินิมอลผสมญี่ปุ่นหน่อย ๆ ดูอบอุ่น น่าพักผ่อน รายละเอียดไปด้วยท้องไร่ท้องนาสีเขียว อากาศเย็นสบาย มีจุดให้นั่งเล่นพักผ่อนอยู่โดยรอบ



นำท่านเดินทางซื้อของฝาก หลังจากนั้นนำท่านเดินทางสู่ **สนามมินน่าน** เพื่อเดินทางกลับกรุงเทพฯ



17.40 นำท่านเดินทางสู่ **สนามบินดอนเมือง** โดยสายการบิน **นกแอร์ (DD)** เที่ยวบินที่ **DD177**
18.50 เดินทางถึง **สนามบินดอนเมือง กรุงเทพฯ** โดยสวัสดิภาพ ... พร้อมความประทับใจ

**** ขอขอบพระคุณที่เลือกใช้บริการ ****

อัตราค่าบริการ

กำหนดการเดินทาง	ราคาทัวร์ผู้ใหญ่/เด็ก ห้อง 2-3 ท่าน	พักเดี่ยวเพิ่ม
06 – 08 พฤษภาคม 2565	9,999	2,000
20 – 22 พฤษภาคม 2565	9,999	2,000
27 – 29 พฤษภาคม 2565	9,999	2,000
10 – 12 มิถุนายน 2565	9,999	2,000
17 – 19 มิถุนายน 2565	9,999	2,000
24 – 26 มิถุนายน 2565	9,999	2,000

*ราคาทัวร์ข้างต้นสามารถเปลี่ยนแปลงได้ เนื่องจากราคาตั๋วเครื่องบินมีการเปลี่ยนแปลงตลอดเวลา
 ทั้งนี้ขึ้นอยู่กับสถานะค่าเงินบาทและค่าน้ำมันที่ไม่คงที่ อาจมีการปรับราคาโดยสายการบินเพิ่มเติม
 จากราคาที่กำหนด และทางบริษัทขอสงวนสิทธิ์เปลี่ยนแปลงเที่ยวบิน หรือสายการบิน
 โดยจะคำนึงถึงผลประโยชน์ของลูกค้าเป็นหลัก*

*** กรณีพัก 3 ท่าน/ห้อง ทางโรงแรมจะทำการเสริมเตียงได้เท่านั้น ***

**** ราคาทัวร์นี้สำหรับนักท่องเที่ยวชาวไทยเท่านั้น นักท่องเที่ยวต่างชาติมีค่าใช้จ่ายเพิ่มเติม 500 บาท/ท่าน ****

*****ค่าบริการข้างต้น ยังไม่รวมค่าทิปคนขับรถ และไกด์นำเที่ยวท่านละ 300 บาท /ทริป/ต่อท่าน*****
ไม่ใช่ตั๋วเครื่องบินหักจากราคาทัวร์ข้างต้น 2,000 บาท

**การเดินทางในแต่ละครั้งจะต้องมีผู้โดยสารจำนวนขั้นต่ำ 6 ท่าน ต่อ 1 คันรถตู้ กรณีผู้โดยสารไม่ครบตามจำนวนดังกล่าว
 บริษัทฯ ขอสงวนสิทธิ์ในการเลื่อนการเดินทาง หรือเปลี่ยนแปลงราคา**

เนื่องจากที่เรือเดินทางเป็นช่วงเทศกาล อาจมีสถานที่ท่องเที่ยวตามรายการปิด หรือไม่สามารถเข้าชมได้
 ซึ่งอยู่นอกเหนือการควบคุม ทางบริษัทฯ ขอสงวนสิทธิ์งด หรือเปลี่ยนแปลงรายการโดยไม่แจ้งให้ทราบล่วงหน้า
 โดยจะคำนึงถึงผลประโยชน์ของลูกค้าเป็นหลัก

อัตราค่าบริการนี้รวม

- ☑ นำหนักสัมภาระถือขึ้นเครื่อง Carry on 7 กิโลกรัม
- ☑ ค่าตัวโดยสารเครื่องบินไป-กลับพร้อมคณะ ที่นั่งเป็นไปตามการจัดสรรของสายการบิน
- ☑ ค่าภาษีมูลค่าเพิ่ม 7% และ 3% กรณีออกใบเสร็จหัก ณ ที่จ่ายในนามบริษัทเท่านั้น
- ☑ ค่ารถขับปรับอากาศตลอดเส้นทาง ตามรายการที่ระบุ (ยังไม่รวมทิปคนขับรถ)
- ☑ ค่าเข้าชมสถานที่ต่างๆ ตามรายการระบุ



- ☑ ค่าอาหารตามที่รายการระบุ โดยทางบริษัทขอสงวนสิทธิ์ในการปรับเปลี่ยนได้ตามความเหมาะสม โดยคำนึงถึงประโยชน์ของลูกค้าเป็นสำคัญ
- ☑ ค่าโรงแรมที่พักระดับมาตรฐานตามที่รายการระบุ (พักห้องละ 2-3 ท่าน ต่อห้อง กรณีที่พัก 3 ท่าน เป็นการนอนเตียงเสริม 1 ท่าน) ทางบริษัทขอสงวนสิทธิ์ ในการปรับเปลี่ยนโรงแรมที่พักไปเป็นเมืองใกล้เคียงแทนโดยอ้างอิงมาตรฐานคุณภาพและความเหมาะสมเต็มโดยคำนึงถึงประโยชน์ของลูกค้าเป็นสำคัญ
- ☑ ค่าจ้างไกด์นำเที่ยวคอยบริการ และ อำนวยความสะดวกตลอดการเดินทาง
- ☑ ค่าประกันอุบัติเหตุระหว่างเดินทาง วงเงินท่านละ 1,000,000 บาท (เงื่อนไขตามกรมธรรม์) กรณีต้องการซื้อประกันเพิ่มเพื่อคุ้มครองสุขภาพกรุณาติดต่อเจ้าหน้าที่เป็นกรณีพิเศษ

อัตราค่าบริการนี้ไม่รวม

- ☒ ค่าใช้จ่ายส่วนตัวนอกเหนือจากรายการที่ระบุ เช่น ค่าโทรศัพท์ ค่าโทรศัพท์ทางไกล ค่าอินเตอร์เน็ต ค่าช้อปปิ้ง มินิบาร์ในห้อง รวมถึงค่าอาหาร เครื่องดื่มที่สั่งเพิ่มนอกเหนือรายการ และ ค่าพาหนะต่างๆ ที่ไม่ได้ระบุไว้ในรายการ
- ☒ ค่าใช้จ่ายที่เพิ่มขึ้นของนักท่องเที่ยวที่มีได้เกิดจากความผิดของทางบริษัท เช่น ภัยธรรมชาติ การจลาจล การนัดหยุดงาน การปฏิวัติ อุบัติเหตุ ความเจ็บป่วย ความสูญหายหรือเสียหายของสัมภาระ ความล่าช้า เปลี่ยนแปลง หรือการบริการของสายการบิน เหตุสุดวิสัยอื่น เป็นต้น
- ☒ ค่าภาษีหัก ณ ที่จ่าย 3% กรณีต้องการออกใบเสร็จรับเงินในนามบริษัท
- ☒ ค่าสัมภาระโหลดใต้ท้องเครื่องที่เดินทางด้วยสายการบินอื่น
- ☒ ค่าสัมภาระโหลดใต้ท้องเครื่อง 15 กิโลกรัม/เที่ยว เที่ยวละ 450 บาท
- ☒ **ค่าทิปคนขับรถ และไกด์นำเที่ยว ท่านละ 300 บาท**

เงื่อนไขการชำระค่าบริการ

1. นักท่องเที่ยวหรือเอเจนซี่ต้องชำระเงินมัดจำค่าทัวร์ เป็นจำนวน **5,000 บาทต่อท่าน พร้อมสำเนาบัตรประชาชน เพื่อสำรองที่นั่ง**
2. นักท่องเที่ยวหรือเอเจนซี่ต้องชำระค่าบริการส่วนที่เหลือทั้งหมดก่อนวันเดินทางอย่างน้อย **21 วัน** กรณีนักท่องเที่ยวหรือเอเจนซี่ไม่ชำระเงิน หรือชำระเงินไม่ครบภายในกำหนด รวมถึงกรณีเช็คของท่านถูกปฏิเสธการจ่ายเงินไม่ว่ากรณีใดๆ ให้ถือว่านักท่องเที่ยวสละสิทธิการเดินทางในทัวร์นั้นๆ
3. การติดต่อใดๆ กับทางบริษัทเช่น แฟกซ์ อีเมลล์ หรือจดหมายฯ ต้องทำในวันเวลาทำการของทางบริษัท ดังนี้ วันจันทร์ ถึงศุกร์ เวลา 9.00 น. – 18.00 น. และวันเสาร์ เวลา 9.00 น. – 14.00 น. นอกจากวันเวลาดังกล่าวและวันหยุดนักขัตฤกษ์ที่รัฐบาลประกาศในปีนั้นๆถือว่าเป็นวันหยุดทำการของทางบริษัท

เงื่อนไขการยกเลิกการเดินทาง

1. กรณีที่นักท่องเที่ยวหรือเอเจนซี่ต้องการขอยกเลิกการเดินทาง หรือเลื่อนการเดินทาง นักท่องเที่ยวหรือเอเจนซี่(ผู้มีชื่อในเอกสารการจอง) จะต้องแฟกซ์ อีเมลล์ หรือเดินทางมาเซ็นเอกสารการยกเลิกที่บริษัทอย่างใดอย่างหนึ่งเพื่อแจ้งยกเลิกการจองกับทางบริษัทเป็นลายลักษณ์อักษร ทางบริษัทไม่รับยกเลิกการจองผ่านทางโทรศัพท์ไม่ว่ากรณีใดๆ
2. กรณีนักท่องเที่ยวหรือเอเจนซี่ต้องการขอรับเงินค่าบริการคืน นักท่องเที่ยวหรือเอเจนซี่ (ผู้มีชื่อในเอกสารการจอง) จะต้องแฟกซ์ อีเมลล์ หรือเดินทางมาเซ็นเอกสารขอรับเงินคืนที่บริษัทอย่างใดอย่างหนึ่งเพื่อทำเรื่องขอรับเงินค่าบริการคืน โดยแนบหนังสือมอบอำนาจพร้อมหลักฐานประกอบการมอบอำนาจ หลักฐานการชำระเงินค่าบริการต่างๆ และหนังสือมอบอำนาจที่ถูกต้องกรให้นำเงินเข้าให้ครบถ้วน โดยมีเงื่อนไขการคืนเงินค่าบริการดังนี้
 - 2.1 ยกเลิกก่อนวันเดินทาง 30 วัน ขึ้นไป คืนเงินค่าทัวร์เต็มจำนวน หรือหักค่าใช้จ่ายที่เกิดขึ้นตามจริง **** ในกรณีที่วันเดินทางตรงกับวันหยุดนักขัตฤกษ์ ต้องยกเลิกการเดินทางไม่น้อยกว่า 40 วัน ****
 - 2.2 ยกเลิกก่อนวันเดินทาง 15 - 29 วัน คืนเงินค่าทัวร์ 50% และหักค่าใช้จ่ายที่จ่ายจริง อาทิ ค่ายานพาหนะ ร้านอาหาร โรงแรมที่พัก ค่าธรรมเนียมเข้าชมสถานที่ท่องเที่ยว ค่าบริการ หรือค่าใช้จ่ายที่จำเป็นอื่นๆ
 - 2.3 ยกเลิกก่อนวันเดินทาง 0 - 14 วัน ไม่คืนเงินค่าทัวร์ที่ชำระแล้วทั้งหมด

เงื่อนไขและข้อกำหนดอื่นๆ

1. ทัวร์นี้สำหรับผู้มีวัตถุประสงค์เพื่อการท่องเที่ยวเท่านั้น
2. ทัวร์นี้เป็นทัวร์แบบเหมา หากท่านไม่ได้ร่วมเดินทางหรือใช้บริการตามที่ระบุไว้ในรายการไม่ว่าบางส่วนหรือทั้งหมด หรือถูกปฏิเสธการเข้า-ออกเมืองด้วยเหตุผลใดๆ ทางบริษัทจะไม่คืนเงินค่าบริการไม่ว่าบางส่วนหรือทั้งหมดให้แก่ท่าน



3. ทางบริษัทขอสงวนสิทธิ์ในการเปลี่ยนแปลงรายการการเดินทางตามความเหมาะสม เพื่อให้สอดคล้องกับสถานการณ์ภูมิอากาศ และเวลา ณ วันที่เดินทางจริงของประเทศที่เดินทาง ทั้งนี้ บริษัทจะคำนึงถึงความปลอดภัยของนักท่องเที่ยวส่วนใหญ่เป็นสำคัญ
4. ทางบริษัทขอสงวนสิทธิ์ไม่รับผิดชอบใดๆ ต่อความเสียหายหรือค่าใช้จ่ายใดๆ ที่เพิ่มขึ้นของนักท่องเที่ยวที่มีได้เกิดจากความผิดของทางบริษัท เช่น ภัยธรรมชาติ การจลาจล การนัดหยุดงาน การปฏิวัติ อุบัติเหตุ ความเจ็บป่วย ความสูญหายหรือเสียหายของสัมภาระ ความล่าช้า เปลี่ยนแปลง หรือการบริการของสายการบิน เหตุสุดวิสัยอื่น เป็นต้น
5. มัคคุเทศก์ พนักงาน หรือตัวแทนของทางบริษัท ไม่มีอำนาจในการให้คำสัญญาใดๆ แทนบริษัท เว้นแต่มีเอกสารลงนามโดยผู้มีอำนาจของบริษัทกำกับเท่านั้น
6. เงื่อนไขการเดินทาง ระเบียบ ข้อจำกัดการเดินทาง ในแต่ละจังหวัดอาจมีการเปลี่ยนแปลงตามนโยบายของภาครัฐ ทั้งนี้ นักท่องเที่ยวที่ประสงค์จะเดินทางต้องมีความพร้อมปฏิบัติตามเงื่อนไขของจังหวัดนั้นๆ