

WOWW TOUR.COM

เว็บไซต์ในเครือของบริษัท แอจิล สตาร์ ทรานเวล จำกัด

ใบอนุญาตนำเที่ยวเลขที่ 11/06399

WOWW  
TOUR.COM



CALL CENTER : 02-756-0335  
HOTLINE : 086 316 7436, 086-3621960,  
080-2145470

ที่อยู่ : 18 ซ.บุญศิริ2(สุขุมวิท27) ถ.สุขุมวิท  
ต.ปากน้ำ อ.เมือง จ.สมุทรปราการ 10270  
เวลาทำการ : จันทร์ - ศุกร์ 08.30-17.30 น.  
เสาร์ 8.30-12.00 น.

รหัสแพคเกจ APD05-08

แพ็คเกจทัวร์ | 3 วัน 2 คืน

# ภูเก็ตป่าตอง

เที่ยวชิลๆ...เช็คอินทุกแลนด์มาร์ค



มาดู้บัว



ทรีมังกี้



ดูสัตว์น้ำ

PKG-PK03

# 4,999.-

เริ่มต้น

เดินทาง : ต.ค. 64 - ม.ค. 65



- โรงแรมที่พัก 2 คืน พร้อมอาหารเช้า
- รถตู้พร้อมคนขับดูแลท่านตลอดทั้งทริป
- เช็คอิน "ทรีมังกี้คาเฟ่" และ "Ma Doo Bua Cafe"

ไฮไลท์! พักโรงแรม 5 ดาว  
อมารี ภูเก็ต ป่าตอง

แพ็คเกจทัวร์ 2 ท่าน ก็ออกเดินทางได้



## เดินทางตั้งแต่ : พฤศจิกายน 64 - มกราคม 65

วันแรก สนามบินภูเก็ต - ตรีมังกี้คาเฟ่ (Tree monkeys)- วัดฉลอง - ชมพระอาทิตย์ตก ณ แหลมพรหมเทพ - **เข้าสู่ที่พัก ( โรงแรมอมารี ภูเก็ต ป่าตอง ระดับ 5 ดาว )**

..... น. เดินทางถึง **สนามบินภูเก็ต** หลังรับสัมภาระเรียบร้อย อิสระให้ทุกท่านได้ทำภารกิจส่วนตัวตามอัธยาศัย **(\*\* คนขับรถตู้ภูเก็ตมารอรับ\*\*)**



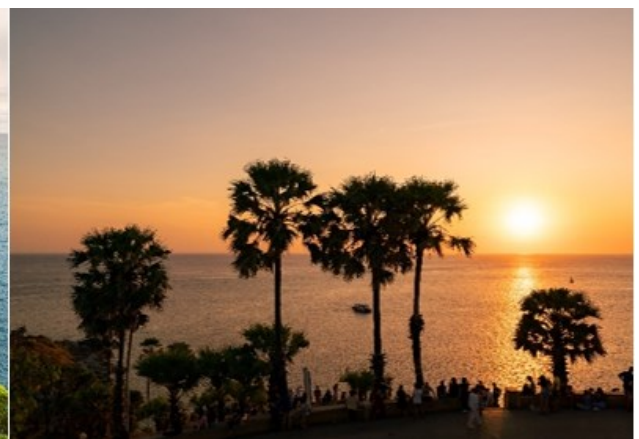
จากนั้น นำท่านเดินทางสู่ร้านคาเฟ่ **“ตรีมังกี้” Three Monkey Restaurant** คาเฟ่สวย ๆ กลางป่าอันเขียวชอุ่มอยู่ใจกลางเมืองภูเก็ต พร้อมชมวิวธรรมชาติสวย ๆ รอบ ๆ ร้าน พร้อมทั้งดื่มด่ำไปกับอาหารต้นตำรับภาคใต้ อีกทั้งยังมีเมนูญี่ปุ่นไว้สำหรับคนที่รักสุขภาพ ขนม เครื่องดื่มต่าง ๆ ค็อกเทล และกาแฟ ที่เป็นเอกลักษณ์ของทางร้านให้ทุกท่านได้ลิ้มลองรสชาติ บรรยากาศที่เต็มไปด้วยแมกไม้ นานาพันธุ์ ท่านจะได้เพลิดเพลินกับการนั่งชมวิวตัวเมืองภูเก็ต ภายในร้านมีมุมให้ถ่ายรูปสวย ๆ ให้เลือกถ่ายแบบเต็มอิม

**เที่ยง** อิสระอาหารเที่ยงตามอัธยาศัย



บาย

นำท่านไปสักการะขอพร **วัดฉลอง** หรือชื่อที่เรียกเป็นทางการ ก็คือ **วัดไชยธาราราม** เป็นวัดคู่บ้านคู่เมืองภูเก็ต นมัสการหลวงพ่อบุญรอด แห่งวัดฉลอง เพื่อเป็นสิริมงคลแก่ตัวเอง อีกทั้งที่วัดฉลองแห่งนี้ยังเป็นที่ตั้งของพระมหาธาตุเจดีย์พระจอมไทยบารมีประกาศ เป็นที่ประดิษฐานของพระบรมสารีริกธาตุของพระพุทธเจ้าที่นำมาจากศรีลังกา วัดฉลองแห่งนี้เป็นที่ท่องเที่ยวในภูเก็ตอีกแห่งที่ใครๆที่มาเที่ยวภูเก็ตจะต้องมาวัดแห่งนี้ จากนั้น นำท่านเดินทางสู่ **“แหลมพรหมเทพ” เป็นจุดชมวิวพระอาทิตย์ตกดินที่สวยงามแห่งหนึ่งของภูเก็ต** อยู่ทางตอนใต้ของเกาะภูเก็ตห่างจากหาดราไวย์ประมาณ 2 กิโลเมตร และเป็นจุดที่ใช้อ้างอิงเวลาพระอาทิตย์ตกดินของประเทศไทย บริเวณแหลมพรหมเทพมีขอบปูนให้นั่งชมพระอาทิตย์ตกดิน ถ้าใครอยากเดินสำรวจแหลมพรหมเทพก็สามารถเดินไปได้ถึงปลายแหลม มีทางเดินลงไปทางด้านล่าง เมื่อลงไปทางด้านล่างจะเห็นน้ำทะเลสีเขียวมรกต เวลาที่มีคลื่นซัดเข้ามากระทบก้อนหินจะเป็นฟองสีขาว



เย็น

อิสระอาหารเย็นตามอัธยาศัย



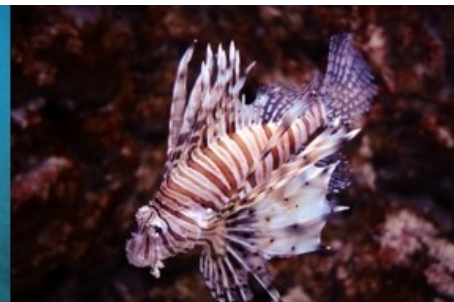
## นำท่านเข้าสู่ที่พัก “โรงแรม อมารี ภูเก็ต ป่าตอง” ระดับ 5 ดาว



วันที่สอง สถานแสดงพันธุ์สัตว์น้ำภูเก็ต - คาเฟ่ **Ma Doo Bua Cafe'** - ตลาดนัดซิลวา  
เข้าสู่ที่พัก ( โรงแรมอมารี ภูเก็ต ป่าตอง ระดับ 5 ดาว )

### เช้า รับประทานอาหารเช้า ณ โรงแรมที่พัก (1)

นำท่านเดินทางสู่ “**สถานแสดงพันธุ์สัตว์น้ำภูเก็ต**” สถานแสดงพันธุ์สัตว์น้ำ ภูเก็ต สังกัดกรม  
ทรัพยากรทางทะเลและชายฝั่ง มีภารกิจหลัก คือ ส่งเสริมและเผยแพร่ข้อมูลเกี่ยวกับคุณค่าและ  
ความสำคัญ รวมถึงแนวทางการอนุรักษ์ทรัพยากรทางทะเลและชายฝั่ง เป็นสถานที่สร้างชื่อเสียง  
ด้านการท่องเที่ยวในจังหวัดภูเก็ตมากกว่า 30 ปี โดยการจัดแสดงพันธุ์สัตว์น้ำที่หลากหลาย  
สวยงาม และหาดูยาก เปิดให้เข้าชม ทุกวัน 8.30 - 16.30 น. ( **ยังไม่รวมค่าบัตรเข้าชม** )

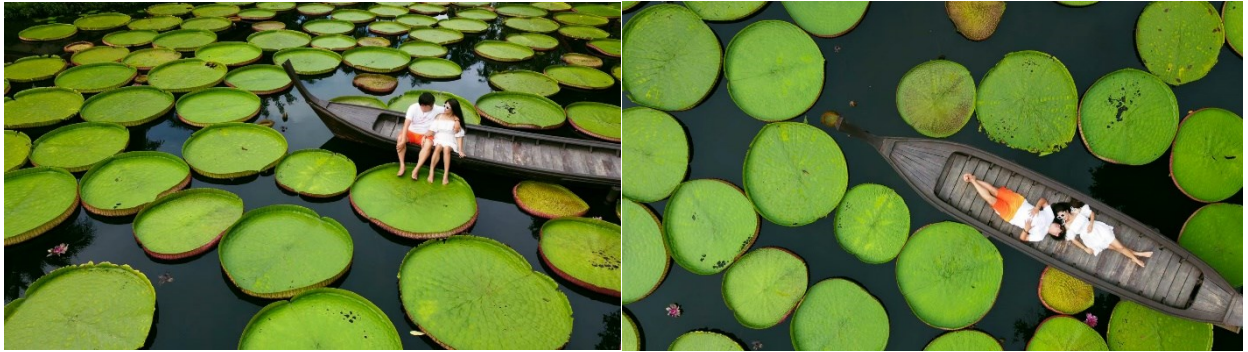


### เที่ยง อีรระอาหารเที่ยงตามอัธยาศัย

บ่าย จากนั้นนำท่านเดินทางสู่ **Ma Doo Bua Cafe'** “มาดুবัว” เป็นคาเฟ่ที่มีจุดเด่นตรงที่เป็นสวนบัว  
สายพันธุ์บัววิกตอเรียหรือบัวกระดัง ซึ่งเป็นบัวที่มีขนาดใหญ่ที่สุดในตระกูลของบัว มีขนาดใหญ่ถึง



1.5 เมตร การตกแต่งของตัวคาเฟ่เป็นแบบไทยๆ มีต้นไม้ใหญ่และต้นเล็ก ๆ ร่มรื่นมากๆ ในส่วนของที่นั่งภายในคาเฟ่มีทั้งระเบียงที่ยื่นออกมาในสระบัว และจะมีในส่วนที่นั่งที่อยู่ในร่ม ภายในร้านจะมีอาหารไทย และอาหารฟิวชั่นหลากหลายให้เลือกทาน และมีเครื่องดื่มอร่อย ๆ ให้เลือกมากมาย



จากนั้น นำท่าน **อิสระช้อปปิ้ง ณ ตลาดนัดซิลวา** ตลาดยอดนิยมเพราะที่นี่มีครบครันทั้งของกินของใช้ ร้านอาหาร บรรเจิด ท่ามกลางบรรยากาศกลางแจ้งแบบสบาย ๆ **ใจกลางเมืองภูเก็ต** ที่มีพื้นที่สำหรับขายสินค้าโอเดีย โดยภายในตลาดจะมีพ่อค้าแม่ขายมาวางของแฮนด์เมดดีไซน์เก๋ ๆ แฟชั่นแนว ๆ อาทิ ของที่ระลึกต่าง ๆ สมุดทำมือ หมวก งานศิลปะสุดซิค เสื้อผ้า อาหาร ร้านกาแฟ และร้านน่านั่งซิลมากมาย ฯลฯ เวลา : เปิดวันพฤหัสบดี-วันเสาร์ ตั้งแต่เวลา 16.00 - 22.30 น

**เย็น** อิสระอาหารเย็นตามอัธยาศัย ( เพื่อความสะดวกในการช้อปปิ้ง )

**นำท่านเข้าสู่ที่พัก โรงแรม อมารี ภูเก็ต ป่าตอง ระดับ 5 ดาว**

**วันที่สาม** ชมพระใหญ่เขานาคเกิด - เขารัง - เมืองเก่าภูเก็ต - ช้อปปิ้งสินค้า OTOP ของฝากของชาวภูเก็ต - สนามบินภูเก็ต - กรุงเทพฯ

**เช้า** รับประทานอาหารเช้า ณ โรงแรมที่พัก (2)



จากนั้นนำท่าน **ชมพระใหญ่เขานาคเกิด** พระพุทธมิ่งมงคลเอกนาคคีรี หรือ พระใหญ่  
พระพุทธรูปประจำเมืองภูเก็ต ชาวต่างชาติรู้จักกันในนามว่า Big Buddha เป็นพระพุทธรูปสีขาว  
ขนาดใหญ่ที่ประดิษฐาน ณ บนยอดเขานาคเกิด ภูเขาสูงในเขตป่าสงวนแห่งชาติเขานาคเกิด ตำบล  
กะรน อำเภอเมือง จังหวัดภูเก็ต สถานที่แห่งนี้เป็นที่ท่องเที่ยวทางศาสนาแห่งใหม่ของภูเก็ต  
ให้ทุกท่านเก็บภาพอันสวยงาม จากนั้น นำท่านชม **จุดชมวิวยะรัง** เป็นจุดชมวิวยอดนิยมหนึ่งของ  
เมืองภูเก็ต ที่นักท่องเที่ยวรู้จักกันดี และ จะต้องแวะมาถ่ายรูปเก็บภาพความประทับใจไว้ส่วนทาง  
ขึ้นไปยังจุดชมวิวกี้ สะดวกสบายมาก รถยนต์ รถมอเตอร์ไซด์ สามารถขับขึ้นไปได้ระหว่างทางจะมี  
ร้านกาแฟสวยๆ และ สวนสุขภาพสวนสาธารณะไว้ให้นักท่องเที่ยวได้พักผ่อนหย่อนใจ และ ที่นี่จะมี  
มีลิงอาศัยอยู่ด้วย กรุณาอ่านป้ายเกี่ยวกับการให้อาหารลิง อย่าให้อาหารลิงใกล้จนเกินไปเพราะลิง  
อาจจะทำร้ายคุณได้ จุดชมวิวยะรังแห่งนี้ สามารถมองเห็นวิวทิวทัศน์ของเมืองภูเก็ต และวิวทะเล  
ได้อย่างสวยงามในกลางวันส่วนช่วงหัวค่ำ จะเห็นไฟระยิบระยับ ทั่วเมืองภูเก็ตได้อย่างสวยงามค่ะ

**เที่ยง**

**อิสระอาหารเที่ยงตามอัธยาศัย**





บาย จากนั้นนำท่านเยี่ยมชม **“ย่านเมืองเก่าภูเก็ต”** ตึกสวยๆแบบชิโนโปรตุกีสที่ย่านเมืองเก่า เป็นเส้นทางประวัติศาสตร์ของเมืองภูเก็ต นอกจากนักท่องเที่ยวจะได้ชื่นชมสถาปัตยกรรมดั้งเดิม อันงดงามตระการตาแล้ว ในขณะเดียวกันยังได้สัมผัสถึงวิถีชีวิตของผู้คนและได้เรียนรู้เรื่องราวทางประวัติศาสตร์ของภูเก็ต อีกทั้งยังมีโอกาสได้ลิ้มรสอาหารพื้นเมืองซึ่งเป็นเอกลักษณ์ที่มีเฉพาะถิ่นอีกด้วย จากนั้นนำท่านชม **“สินค้า OTOP ของชาวภูเก็ต”** ชมโรงงานทำไข่มุก ซึ่งเป็นของขึ้นชื่อของเมืองภูเก็ต และ นำคณะท่านซื้อของฝาก อาหารทะเลแห้ง และ ขนมพื้นเมืองภูเก็ต เช่น น้ำพริกกุ้งเสียบ ขนมเต้าฮ้อ ฯลฯ

เย็น **อิสระอาหารเย็นตามอัธยาศัย ( เพื่อความสะดวกในการซื้อปิ้ง )**

ได้เวลาสมควรแก่การเดินทางไป **สนามบินภูเก็ต** เพื่อทำการเช็คอินตัวเครื่องบิน

..... น. เดินทางถึงกรุงเทพฯ โดยสวัสดิภาพ พร้อมความประทับใจ

**\*\* ขอสงวนสิทธิ์รับรองเฉพาะลูกค้าที่ฉีดวัคซีนครบแล้วดังนี้**

**วัคซีนชนิด Sinovac / Astrazeneca / Moderna / Sinopharm / Pfizer ครบ 2 เข็ม**  
**หรือได้รับวัคซีนชนิด Johnson & Johnson ครบ 1 เข็ม ไม่น้อยกว่า 14 วัน**

**หรือวัคซีนสูตรไขว้ตามที่สาธารณสุขกำหนด**



# มาตรการตรวจคัดกรอง การเดินทางเข้าภูเก็ต

คำสั่งจังหวัดภูเก็ต ที่ 6245/2564

## 1 ผู้เดินทางเข้าภูเก็ต

ทั้งทางบก (ด่านตรวจท่าจัดรอไชย)  
ทางน้ำ (ท่าเรือ) ทุกท่า ในภูเก็ต

และช่องทางอากาศจาก "ภายในประเทศ"  
(ท่าอากาศยานนานาชาติภูเก็ต)



มีผลตั้งแต่วันที่  
**16 ตุลาคม 64**  
จนกว่าจะมีการเปลี่ยนแปลง

ข้อมูล ณ วันที่ 11 ตุลาคม 2564

## ต้องได้รับวัคซีน covid-19

- Sinovac คสย 2 เข็ม
- Sinopharm คสย 2 เข็ม
- Astrazeneca คสย 2 เข็ม
- Moderna คสย 2 เข็ม
- Pfizer คสย 2 เข็ม
- Sputnik V คสย 2 เข็ม

หรือ  
สูตรไขว้ครบ 2 เข็ม  
ตามที่กระทรวงสาธารณสุขกำหนด

หรือ  
Johnson and Johnson 1 เข็ม  
มาแล้วเป็นระยะเวลาอย่างน้อย 14 วัน

หรือ  
ผู้มีอายุต่ำกว่า 18 ปี ที่ได้รับวัคซีน Pfizer 1 เข็ม  
มาแล้วเป็นระยะเวลาอย่างน้อย 14 วัน

หรือ  
เป็นผู้ที่หายจากโรคโควิด - 19 มาแล้วไม่เกิน 90 วัน

## หรือ

ตรวจหาเชื้อ covid-19  
ด้วย วิธีการ RT-PCR

หรือ วิธีการ ATK (Antigen Test Kit)

ที่ยืนยันผลเป็นลบจากสถานพยาบาลหรือห้องปฏิบัติการ  
และสามารถนำชุดตรวจ ATK ที่ได้มาตรฐานการรับรองจาก  
อย. ไปตรวจกับสถานพยาบาลหรือห้องปฏิบัติการ  
หรือ รพ.สต. นำผลยืนยันเป็นลบมาแสดงต่อเจ้าหน้าที่  
ที่ยืนยันผลได้ครั้งละไม่เกิน 7 วัน



## 2 ผู้เดินทางเข้าภูเก็ต

ที่ได้รับการยกเว้นตามข้อ 1

- เด็กอายุไม่เกิน 6 ปี ที่เดินทางมากับผู้ปกครองหรือผู้ดูแล
- ผู้เดินทางมากับรถฉุกเฉินทางการแพทย์  
ผู้ป่วยฉุกเฉิน กู้ชีพ กู้ภัย

## 3 นักเรียนนักศึกษาในภูเก็ต

อายุตั้งแต่ 12 ปี จนถึงผู้มีอายุต่ำกว่า 18 ปี ที่จะเข้ารับการฉีดวัคซีน  
ในระหว่างที่รอการฉีดวัคซีนตามที่กำหนด และมีความจำเป็นต้อง  
เดินทางผ่านเข้า-ออกภูเก็ต ให้แสดงบัตรประจำตัวต่อเจ้าหน้าที่เมื่อ  
เดินทางผ่านเข้า-ออกภูเก็ต โดยให้สำนักงานสาธารณสุขจังหวัด  
ภูเก็ตทำการ ตรวจหาเชื้อโควิด - 19 ด้วยวิธีการ ATK (Antigen  
Test Kit) และออกใบรับรองการตรวจหาเชื้อโควิด - 19 ให้มีผล  
ใช้ได้ครั้งละไม่เกิน 1 เดือน จนกว่าจะได้รับวัคซีนครบตามเกณฑ์  
ที่กำหนด

## 4 ทุกคนที่เข้าภูเก็ต

ให้ดาวน์โหลดแอปพลิเคชัน "หมอพร้อม"  
และลงทะเบียนออนไลน์ผ่านเว็บไซต์  
[www.gophuget.com](http://www.gophuget.com) เพื่อแจ้งข้อมูลใน  
การเดินทางเข้าจังหวัดภูเก็ตล่วงหน้า



คำสั่งจังหวัดภูเก็ต  
ที่ 6245/2564



WOWW TOUR.COM

เว็บไซต์ในเครือของบริษัท แอจิล สจาร์ ทราเวล จำกัด

ใบอนุญาตนำเที่ยวเลขที่ 11/06399

**WOWW**  
TOUR.COM



CALL CENTER : 02-756-0335

HOTLINE : 086 316 7436, 086-3621960,  
080-2145470

ที่อยู่ : 18 ซ.บุญศิริ52(สุขุมวิท27) ถ.สุขุมวิท  
ต.ปทุมธานี อ.เมือง จ.สมุทรปราการ 10270  
เวลาทำการ : จันทร์ - ศุกร์ 08.30-17.30 น.  
เสาร์ 8.30-12.00 น.

## อัตราค่าแพ็คเกจทัวร์

### ➤ โรงแรม อมารี ภูเก็ต ป่าตอง (AMARI PHUKET ) ระดับ 5 ดาว



## เข้าพักตั้งแต่วันที่ 1 พฤศจิกายน - 23 ธันวาคม 64

แบบห้องพัก	จำนวน	ราคา / ท่าน
Superior Room	2 - 3 ท่าน	7,999
Superior Room	4 - 5 ท่าน	6,999
Superior Room	6 - 7 ท่าน	5,999
Superior Room	8 - 9 ท่าน	4,999



**\*\*แพ็คเกจไม่มีราคาเด็ก กรณีอายุต่ำกว่า 2 ขวบไม่มีค่าใช้จ่าย \*\***

## เข้าพักตั้งแต่วันที่ 24 ธันวาคม 64 – 7 มกราคม 65

แบบห้องพัก	จำนวน	ราคา / ท่าน
Superior Room	2 - 3 ท่าน	10,499
Superior Room	4 - 5 ท่าน	9,499
Superior Room	6 - 7 ท่าน	8,499
Superior Room	8 - 9 ท่าน	7,499

## เข้าพักตั้งแต่วันที่ 8 - 31 มกราคม 65

แบบห้องพัก	จำนวน	ราคา / ท่าน
Superior Room	2 - 3 ท่าน	8,799
Superior Room	4 - 5 ท่าน	7,799
Superior Room	6 - 7 ท่าน	6,799
Superior Room	8 - 9 ท่าน	5,799

### อัตราโดยรวม

- ✓ คนขับ พร้อมรถตู้ ในการดูแลท่านตลอดทั้งทริป
- ✓ ค่าที่พัก 2 คืน พร้อมอาหารเช้า สำหรับ 2 - 3 ท่าน / ห้อง



- ✓ ค่าประกันอุบัติเหตุตามเงื่อนไขกรมธรรม์

## อัตรานี้ไม่รวม

- ✓ ตัวเครื่องบินไป - กลับ
- ✓ ค่าอาหารมื้อต่าง ๆ
- ✓ ค่าทิปคนขับรถ 300 บาท / ทริป / ท่าน
- ✓ ค่าบัตรเข้าชมสถานที่เที่ยวต่าง ๆ
- ✓ โกศ้นำเที่ยว
- ✓ ค่าใช้จ่ายส่วนตัวทุกชนิด
- ✓ ค่าใช้จ่ายรถให้ออกนอกเส้นทาง (นอกเหนือจากโปรแกรมที่ระบุไว้ )
- ✓ ค่าธรรมเนียมต่าง ๆ ของชาวต่างชาติ
- ✓ ค่า Upgrade ห้องพัก ในกรณีที่ท่านเลือกห้องพักที่มีราคาสูงกว่าในแพ็คเกจ
- ✓ ค่าภาษีมูลค่าเพิ่ม 7% และ ค่าภาษีหัก ณ ที่จ่าย 3% (กรณีต้องการใบกำกับภาษี)

## เงื่อนไขการจองและการยกเลิก

1. **แพ็คเกจทัวร์สามารถเดินทางตั้งแต่ 2 ท่านขึ้นไป** \*\* กรณีต้องการอัพเกรดห้องพัก สามารถแจ้งล่วงหน้าเพื่อคิดค่าใช้จ่ายเพิ่มเติม \*\*
2. **ยกเลิก ก่อนการเดินทาง 20 วัน** หักค่าใช้จ่ายจริงที่เกิดขึ้น อาทิ ค่ามัดจำรถ ค่าโรงแรมที่พัก ค่าแพ็คเกจดำน้ำ ค่าตัวเรือ ( จอยทัวร์ )
3. **ยกเลิก น้อยกว่า 15 วัน** ยึดเงินค่าทัวร์ 50%
4. **ยกเลิก น้อยกว่า 7 วัน** ขอสงวนสิทธิ์ไม่คืนเงินใด ๆ ทั้งสิ้น เนื่องจากทางบริษัทฯ ได้จ่ายขาดไปหมดแล้ว
5. **\*\*\* กรณีทางลูกค้าให้บริษัทจองตั๋วเครื่องบินให้ จะไม่สามารถคืนเงินได้ แต่สามารถเลื่อนการเดินทางได้ ( ซึ่งอาจมีค่าใช้จ่ายเพิ่มเติม ) \*\***
6. **หากต้องการเลื่อนการเดินทาง ต้องแจ้งล่วงหน้าอย่างน้อย ก่อนการเดินทาง 25 วัน** มิฉะนั้นจะไม่สามารถเลื่อนการเดินทางได้
7. การไม่ชำระค่าใช้จ่ายตามกำหนด บริษัทฯ ขอสงวนสิทธิ์ในการยกเลิกและ รับเงินมัดจำ



## การชำระเงิน

**\*\* กรุณาชำระค่ามัดจำทัวร์ 50 % ภายใน 24 ชั่วโมง นับตั้งแต่ทำการจอง\*\***  
**กรณีทางลูกค้าให้บริษัทฯ จองตัวให้ด้วย ต้องชำระค่าตัวเครื่องบิน ภายใน 4 ชั่วโมง**  
**เนื่องจากเป็นตัวเดียว หากชำระล่าช้าราคาตัวอาจปรับขึ้น หรือที่นั่งเต็มได้**

## หมายเหตุ

- รายการท่องเที่ยวและรายการอาหารที่ระบุไว้ อาจมีการเปลี่ยนแปลงได้ตามสถานการณ์ ตามความเหมาะสมของหน้างาน
- คณะเดินทางช่วงวันหยุดยาว หรือ ช่วงเทศกาลที่ต้องการันตีมัดจำหรือจ่ายเต็มแบบมีเงื่อนไข จะไม่มีการคืนเงินมัดจำหรือค่าทัวร์ทั้งหมด
- หากมีการถอนตัวหรือไม่ใช้บริการตามที่ระบุเอาไว้ในโปรแกรมทัวร์ ผู้จัดถือว่าผู้ท่องเที่ยวสละสิทธิ์และจะไม่คืนเงินค่าบริการที่ได้ชำระไว้ ไม่ว่ากรณีใดๆ ทั้งสิ้น เนื่องจากค่าใช้จ่ายที่ท่านได้จ่ายให้กับบริษัทฯ เป็นการชำระเหมาจ่ายแล้ว
- ทางบริษัทฯ จะไม่รับผิดชอบใดๆ ทั้งสิ้น หากเกิดสิ่งของสูญหายจากการโจรกรรมและหรือเกิดอุบัติเหตุที่เกิดจากความประมาทของนักท่องเที่ยวเอง
- กรณีเกิดความผิดพลาดจากตัวแทนหรือหน่วยงานที่เกี่ยวข้อง จนมีการยกเลิก ล่าช้า เปลี่ยนแปลงการบริการจากบริษัทขนส่ง หรือ หน่วยงานที่ให้บริการ บริษัทฯ จะพยายามแก้ไขอย่างสุดความสามารถที่จะประสานงานให้เกิดประโยชน์สูงสุดแก่ลูกค้า แต่ทั้งนี้ทั้งนั้นจะไม่มีการคืนเงินให้สำหรับค่าบริการนั้นๆ

**“ขอขอบพระคุณทุกท่านที่ได้มอบความไว้วางใจ ให้ทางบริษัท เป็นผู้นำพาการเดินทางในครั้งนี้”**