

WOWW TOUR.COM

เว็บไซต์ในเครือของบริษัท แอจิล สจาร์ ทราเวล จำกัด

ใบอนุญาตนำเที่ยวเลขที่ 11/06399

WOWW
TOUR.COM



CALL CENTER : 02-756-0335

HOTLINE : 086 316 7436, 086-3621960,
080-2145470

ที่อยู่ : 18 ซ.บุญศิริ52(สุขุมวิท27) ถ.สุขุมวิท
ต.ปากน้ำ อ.เมือง จ.สมุทรปราการ 10270
เวลาทำการ : จันทร์ - ศุกร์ 08.30-17.30 น.
เสาร์ 8.30-12.00 น.

รหัสทัวร์ AD04-02

เสน่ห์อ่าวไทย....

“เกาะเต่า-นางยวน”

ราคา 7,999.-

2-5 มิถุนายน 2565

- ✓ เต็มอิ่มสุดๆกับการพัก “ทรายรีซ์ท์ รีสอร์ท” บนเกาะเต่า 2 คืน
- ✓ ดำน้ำตื่นชมปะการังบริเวณรอบๆเกาะเต่าและเกาะนางยวน เช่น “อ่าวฉลาม / อ่าวลึก / อ่าวหินง / อ่าวม่วง”
- ✓ “เกาะนางยวน” เกาะเล็กๆ แต่เต็มไปด้วยเสน่ห์ และเป็นสวรรค์แห่งการพักผ่อน
- ✓ “จุดชมวิวจอห์น สุวรรณ” จุดชมวิวที่วิว 180 องศา และเห็นความสวยงามของทั้ง 2 อ่าว
- ✓ “สวนหิน จปร.” สถานที่ที่รัชกาลที่ 5 ทรงลงพระปรมาภิไธย อยู่บนผาหิน
- ✓ “หาดทรายรี” หาดที่สวยงามที่สุดและยาวที่สุดของเกาะเต่า
- ✓ “ศาลกรมหลวงชุมพรเขตอุดมศักดิ์” จ.ชุมพร บิดาทหารเรือไทย หรือที่ผู้คนเรียกกันว่า “เสด็จเดี่ยว”
- ✓ “สะพานไม้เคี่ยม” มุมถ่ายรูปเก๋ๆ ขวัญใจนักท่องเที่ยว และ โลกโซเชียล มีเดีย
- ✓ “สะพานชมกวาง” แลนด์มาร์คใหม่ ของชาวชุมพร ชมและให้อาหารกวางที่มีนับ 100ตัว



เส้นนำทางไทย "เกาะเต่า-นางพวน"

เดินทางวันที่ 2 – 5 มิถุนายน 2565

โดยรถบัสปรับอากาศ



Code
EZDSC_265

วันแรก กรุงเทพฯ – ชุมพร

- 21.00 น. คณะพร้อมกัน ณ จุดนัดหมาย **ปั้ม ปตท.วิภาวดี** ทีมงานคอยต้อนรับและอำนวยความสะดวกด้านสัมภาระ
- 21.30 น. ออกเดินทางจากกรุงเทพฯ มุ่งหน้าสู่ **จ.ชุมพร** โดยรถบัสปรับอากาศ พร้อม **บริการอาหารกล่อง (1)** บนรถ ท่านสามารถพักผ่อนตามอัธยาศัย

วันที่ 2 อุบลราชัย – เกาะเต่า – จุดชมวิวจอห์น สุวรรณ – สวนหิน จปร. – หาดทรายรี

- 04.00 น. เดินทางถึงร้านอาหารและของฝาก **"อุบลราชัย"** จุดพักรถพื้นที่กว้างขวาง มีศูนย์อาหารขนาดใหญ่ แยกออกมาเป็นซุ้มๆ มีป้ายบอก และมีห้องน้ำให้บริการจำนวนมาก
ท่านสามารถ **อิสระทานอาหารเช้าและทำธุระส่วนตัวได้ตามอัธยาศัย**



- 06.00 น. เดินทางสู่ **ท่าเรือลมพระยา ชุมพร** เพื่อโดยสารเรือสปีดโบ๊ทเดินทางสู่ **"เกาะเต่า"**

เช้า หลังจากเดินทางถึงเกาะเต่า นำท่านโดยสารรถท้องถิ่น เดินทางสู่ **"จุดชมวิวจอห์น สุวรรณ"** หรือที่เรียกว่า **John Suwan Viewpoint** นั่นเอง ซึ่งนับว่าเป็นจุดชมวิวที่สวยงามที่สุดแห่งหนึ่งของเกาะเต่าเลยทีเดียว ซึ่งข้างบนจะเห็นวิว 180 องศา และเห็นความสวยงามของทั้ง 2 อ่าว คือ อ่าวโฉลกบ้านเก่า และ Shark Bay



จากนั้นนำท่านเดินทางสู่ **"สวนหิน จปร."** สถานที่ที่รัชกาลที่ 5 ทรงลงพระปรมาภิไธย อยู่บนผาหิน ใกล้เคียงกันเป็นที่ประดิษฐานของพระบรมรูปรัชกาลที่ 5 เป็นสถานที่ศักดิ์สิทธิ์ของชาวเกาะเต่าตั้งแต่สมัยโบราณจวบจนปัจจุบัน



หลังจากนั้นท่านสามารถเดินเล่นตามอรัยาศัย ณ **หาดทรายรี** หาดที่สวยงามและยาวที่สุดของเกาะเต่า เป็น ชายหาดยอดนิยมและคึกคักที่สุดของเกาะเต่า ที่นี่เป็นแหล่งรวมที่พัก โรงเรียนสอนดำน้ำ ร้านอาหาร ร้านกาแฟ บาร์ สถานบันเทิง ร้านค้าต่างๆมากมาย หาดทรายรีนั้นเหมาะแก่การนั่งเล่นพักผ่อน อาบแดด หรือจะสนุกกับเกมส์ ชายหาด เช่น วอลเลย์บอลชายหาด จานร่อน หรือฟุตบอลชายหาด นอกจากนี้ยังมีแนวปะการังอยู่ใกล้ๆซึ่งเหมาะ แก่การดำน้ำตื้น เพียงว่ายออกจากฝั่งไปประมาณ 30 เมตร



เที่ยง **บริการอาหารกลางวัน (2) ณ ที่พัก ทรายรีฮัท รีสอร์ท เกาะเต่า**

บ่าย หลังอาหารเชิญท่านเช็คอินเข้าห้องพักพักผ่อนตามอรัยาศัย ภายในโรงแรมทรายรีฮัท รีสอร์ท เกาะเต่า ตกแต่ง ห้องแบบสมัยใหม่ แต่ให้ความรู้สึกสงบและกลมกลืนกับบรรยากาศ นอกจากนี้ใน โรงแรมยังมีกิจกรรม นันทนาการสุดพิเศษมากมาย เช่น กีฬาทางน้ำ, อ่างอาบน้ำร้อน, ชายหาดส่วนตัว, บริการนวด **(ไม่รวมในค่าใช้จ่าย)**





18.00 น. บริการอาหารค่ำ (3) ณ ห้องอาหารภายในที่พัก

วันที่ 3 ดำน้ำตื้น – เกาะเต่า – เกาะนางยวน - เกาะนางยวน Viewpoint

07.00 น. บริการอาหารเช้า (4) ณ ห้องอาหารภายในที่พัก

เช้า นำท่านขึ้นเรือท่องเที่ยวเดินทางสู่ **“เกาะนางยวน (เกาะสามแฉั่ว)”** เกาะเล็กๆ แต่เต็มไปด้วยเสน่ห์ และเป็นสวรรค์แห่งการพักผ่อน ได้รับการยกย่องให้เป็น 1 ใน 10 ของโลก เกาะนางยวนประกอบด้วยเกาะเล็กๆ 3 เกาะ ถูกเชื่อมเข้าหากันด้วยสันทรายสีขาว ตัดกับน้ำทะเลสีฟ้าใส จนกลายเป็นอ่าวส่วนตัวถึง 3 อ่าวบริเวณโดยรอบถูกโอบล้อมด้วยแนวปะการังและปลาคาร์ตูนตัวน้อยใหญ่แหวกว่ายมาให้คุณชมอย่างเพลิดเพลิน ท่านสามารถขึ้นจุดชมวิวหรือพักผ่อนกับชายหาดอันสวยงามได้ตามอัธยาศัย



เที่ยง บริการอาหารกลางวัน (5) สไตล์ Set Box บนเรือ

บ่าย นำท่านดำน้ำตื้นชมปะการังบริเวณรอบๆเกาะเต่าและเกาะนางยวน อาทิ เช่น **“อ่าวฉลาม”** ชมกองหินภูเขาไฟเกาะฉลาม ดำน้ำดูปลาฉลามครีบดำ (ฉลามตัวเล็กเท่าขา ไม้อันตราย), **“อ่าวลึก”** ดำน้ำชมปะการัง และมวนห่มูปลานานาชนิด ได้แก่ ปลานกแก้ว ปลาหัวเสือ ปลาสิงโต ปลาชีสก ปลาซาก เป็นต้น, **“อ่าวหินวง”** ชมกองหินภูเขาไฟขนาดมหึมาเรียงรายทอดยาว ตามแนวขอบน้ำทะเลอย่างสวยงาม หินสวย น้ำใส ชมปลาแปลกหลากหลายชนิด และ **“อ่าวม่วง”** ชมปะการังฟู ปะการังหุบได้ เมื่อเราเอามือเข้าไปใกล้ๆ ดอกปะการังจะหุบอย่างรวดเร็ว ตื่นเต้นสนุก และชมฝูงปลาออกหากินเป็นกลุ่มขนาดมหึมา ตื่นตาตึงการ โชคดี..ท่านอาจได้เจอกับฝูงปลาวาฬ ออกหากินที่บริเวณอ่าวม่วงนี้ ก่อนนำท่านเดินทางกลับสู่ที่พักโรงแรมเดิม

(จุดดำน้ำปะละ โปรแกรมอาจเปลี่ยนแปลงตามความเหมาะสม ขึ้นอยู่กับปัจจัยต่างๆในช่วงเวลานั้น)



เย็น **บริการอาหารค่ำ (6) ณ** ห้องอาหารภายในที่พัก

วันที่ 4 **เกาะเต่า – ชุมพร – ศาลกรมหลวงชุมพรเขตอุดมศักดิ์ – สะพานไม้เคี่ยม – สะพานชมกวาง – กรุงเทพฯ**

08.00 น. **บริการอาหารเช้า (7) ณ** ห้องอาหารภายในที่พัก

09.00 น. อำลาเกาะเต่าเดินทางกลับสู่ฝั่งจังหวัดชุมพร

หลังถึงฝั่งชุมพรนำท่านเดินทางไปสักการะ **“ศาลกรมหลวงชุมพรเขตอุดมศักดิ์”** จ.ชุมพร บิดาทหารเรือไทย หรือที่ผู้คนเรียกกันว่า **“เสด็จเตี้ย”** ผู้ซึ่งเป็นที่เคารพศรัทธาของเหล่าทหารเรือ รวมทั้งประชาชนทั่วไป อนุสรณ์สถานประกอบด้วยศาลหลังเก่าอยู่ทางด้านล่าง ใกล้กับเรือรบหลวงชุมพร ซึ่งเป็นที่ตั้งของพระตำหนักที่พระองค์สิ้นพระชนม์ และศาลหลังใหม่ที่สร้างขึ้นบนเนินเขา โดยจำลองให้เป็นเรือรบหลวงพระร่วงและมีศาลตั้งอยู่บนเรือ บริเวณนี้เป็นจุดชมวิวที่สามารถมองเห็นทิวทัศน์ของหาดทรายรีที่เป็นเว้งสวยงาม



เที่ยง **บริการอาหารกลางวัน (8) ณ** ร้านอาหารรภาพ

บ่าย นำท่านชม **“สะพานไม้เคี่ยม”** ตั้งอยู่ในโครงการพัฒนาพื้นที่หนองใหญ่ ตามพระราชดำริ ภายในบ่อน้ำขนาดใหญ่ มีสะพานไม้ที่สร้างขึ้นมาจากไม้เคี่ยม ไม้เนื้อแข็งที่มีมากในภาคใต้ แข็งแกร่ง ทนทั้งน้ำจืดน้ำเค็ม ทอดยาวไปเชื่อมต่อกับเกาะขนาดเล็กตรงกลางบ่อน้ำ มีลักษณะส่วนเว้าส่วนโค้งที่ดูแปลกตา ทำให้เป็นที่นิยมของนักท่องเที่ยวมาชมมถ่ายรูปเก๋ๆลงโซเชียล มีเดีย ไว้รอดเพื่อนๆให้ตามหาว่าที่นี่คือที่ใด





WOWW TOUR.COM

เว็บไซต์ในเครือของบริษัท แอจิล สจาร์ กราเวล จำกัด

ใบอนุญาตนำเที่ยวเลขที่ 11/06399



CALL CENTER : 02-756-0335
HOTLINE : 086 316 7436, 086-3621960,
080-2145470

ที่อยู่ : 18 ซ.บุญศิริ52(สุขุมวิท27) ถ.สุขุมวิท
ต.ปากน้ำ อ.เมือง จ.สมุทรปราการ 10270
เวลาทำการ : จันทร์ - ศุกร์ 08.30-17.30 น.
เสาร์ 8.30-12.00 น.

นำท่านชม **“สะพานชมกวาง”** แลนด์มาร์คใหม่ ของชาวมุพร สะพานแขวนที่มั่นคง แข็งแรง ริมคลองในหลวง ในโครงการแก้มลิงหนองใหญ่ ท่านสามารถเดินข้ามสะพานเพื่อไปชมและให้อาหารกวางที่มีนับ 100ตัว ที่อาศัยอยู่ในโครงการแก้มลิง ก่อนเดินทางกลับกรุงเทพฯ



เย็น **อิสระรับประทานอาหารเย็นตามอัธยาศัย (ระหว่างทาง)**

สมควรแก่เวลานำท่านเดินทางกลับกรุงเทพฯ

23.00 น. เดินทางถึงกรุงเทพฯโดยสวัสดิภาพพร้อมความประทับใจ

อัตราค่าบริการ	ราคา(บาท)
ผู้ใหญ่พักห้องละ 2 – 3 ท่าน ราคาท่านละ	7,999.-
เด็กอายุ 3 – 10 ปี พักกับผู้ใหญ่ 2 ท่าน ราคาท่านละ (ไม่มีเตียงเสริม)	6,399.-
พักห้องเดี่ยว เพิ่มท่านละ	2,000.-

อัตราค่าบริการนี้รวม

- ✓ ค่าพาหนะเดินทางตามโปรแกรม
- ✓ ค่าอาหารตามที่ระบุในรายการ
- ✓ ค่าเข้าชม
- ✓ บริการน้ำดื่ม 2 ขวด / วัน
- ✓ ค่าใช้จ่ายของมัคคุเทศก์ และเจ้าหน้าที่บริษัทฯ ที่คอยอำนวยความสะดวกทุกท่านตลอดการเดินทาง
- ✓ ค่าประกันอุบัติเหตุคุ้มครองในระหว่างการเดินทาง คุ้มครองในวงเงินท่านละ 1,000,000 บาท (หากอายุ



เกิน 70 ปีขึ้นไป ค่าประกันอุบัติเหตุระหว่างการเดินทาง 50%) ค่ารักษาพยาบาลกรณีเกิดอุบัติเหตุวงเงิน
ท่านละ 200,000 บาท ตามเงื่อนไขของกรมธรรม์

อัตราค่าบริการนี้ไม่รวม

- ✗ ค่าใช้จ่ายอื่นๆ ที่นอกเหนือจากรายการระบุ อาทิเช่น ค่าอาหาร - เครื่องดื่ม - ค่าช้อปปิ้ง - โทรศัพท์ เป็นต้น
- ✗ ค่า Vat7% และ ค่าภาษีหัก ณ ที่จ่าย 3%
- ✗ ค่าภาษีทุกรายการคิดจากขอดบริการ, ค่าภาษีเดินทาง (ถ้ามีการเรียกเก็บ)

เงื่อนไขการชำระเงิน :

1. สำหรับการจองกรุณาชำระมัดจำ ท่านละ 3,000 บาท
2. กรุณาชำระค่าทัวร์ส่วนที่เหลือ 20 วันก่อนออกเดินทาง

สิ่งที่ควรนำไปด้วย ยาประจำตัว, กล้องถ่ายรูป, อุปกรณ์กันแดด, ร่มพับ, ชุดสุภาพสำหรับเข้าวัด, รองเท้าที่สวมใส่สบาย

การยกเลิกและคืนค่าทัวร์:

1. การยกเลิกการเดินทางก่อน 30 วัน ทางบริษัทขอสงวนสิทธิ์ในการยึดมัดจำท่านละ 3,000 บาท
2. ยกเลิกก่อนการเดินทางน้อยกว่า 7 วัน ขอเก็บค่าใช้จ่าย 100% ของราคาค่าทัวร์ทั้งหมด
3. **กรุ๊ปที่ออกเดินทางช่วงเทศกาลวันหยุดจะไม่มีคืนเงินมัดจำ หรือค่าทัวร์ทั้งหมด ไม่่วยยกเลิกด้วยกรณีใดๆ**
4. เมื่อท่านออกเดินทางไปกับคณะแล้ว ถ้าท่านงดการใช้บริการรายการใดรายการหนึ่ง หรือไม่เดินทางพร้อมคณะถือว่าท่านสละสิทธิ์ ไม่อาจเรียกร้องค่าบริการและเงินมัดจำคืน ไม่ว่ากรณีใดๆ ทั้งสิ้น

หมายเหตุ :

1. การเดินทางในแต่ละครั้งจะต้องมีผู้โดยสารจำนวน 25 ท่านขึ้นไป ถ้าผู้โดยสารไม่ครบจำนวนดังกล่าวทางบริษัทขอสงวนสิทธิ์ในการเปลี่ยนแปลงราคาหรือเลื่อนการเดินทาง หรือยกเลิกการเดินทาง
2. ขอสงวนสิทธิ์การเก็บค่าน้ำมันและภาษีสนามบินทุกแห่งเพิ่ม หากสายการบินมีการปรับขึ้นก่อนวันเดินทาง
3. บริษัทฯ ขอสงวนสิทธิ์ในการเปลี่ยนเที่ยวบิน โดยไม่ต้องแจ้งให้ทราบล่วงหน้าอันเนื่องจากสาเหตุต่างๆ
4. รายการและราคาอาจเปลี่ยนแปลงได้ตามความเหมาะสม เนื่องจากสภาวะอากาศ, การเมือง, สายการบิน และอัตราแลกเปลี่ยนโดยทางบริษัทฯ จะคำนึงถึงประโยชน์และความปลอดภัยของท่านเป็นสำคัญที่สุด



5. บริษัทฯ จะไม่รับผิดชอบต่อการณีความล่าช้าจากสายการบิน, ภัยธรรมชาติ, การยกเลิกเที่ยวบิน, การนัดหยุดงาน, การประท้วง, การก่อกองจลาจล ซึ่งอยู่นอกเหนือความรับผิดชอบของบริษัทฯ
6. บริษัทฯ จะไม่รับผิดชอบใดๆ ทั้งสิ้น หากเกิดสิ่งของสูญหาย อันเนื่องเกิดจากความประมาทของท่าน, เกิดจากการโจรกรรม และ อุบัติเหตุจากความประมาทของนักท่องเที่ยวเอง
7. ตัวเครื่องบินเป็นตัวรู้ปราคาพิเศษ หากท่านไม่เดินทางไปกลับพร้อมคณะไม่ว่าด้วยเหตุใดก็ตาม ไม่สามารถนำมาเลื่อนวันเดินทาง หรือคืนเงินได้
8. เมื่อท่านตกลงชำระเงินมัดจำหรือค่าทัวร์ทั้งหมดกับทางบริษัทฯ แล้ว ทางบริษัทฯ จะถือว่าท่านได้ยอมรับเงื่อนไขข้อตกลงต่างๆ ทั้งหมด

ข้อเสนอแนะสำหรับการเดินทางในช่วงการแพร่ระบาดของเชื้อโควิด19

1. ผู้ร่วมเดินทาง ต้องใส่หน้ากากอนามัย ตลอดการเดินทาง
2. ก่อนขึ้น รถทุกครั้ง ทางบริษัทฯ จะมีมาตรการวัดไข้ และล้างมือด้วยเจลแอลกอฮอล์
3. ประตุรถ เปิด-ปิด ประตูเดียว
4. มาตรการเว้นระยะห่างที่นั่งบนรถโค้ช / รถตู้
5. ไกด์และพนักงานขับรถ ได้รับการฉีดวัคซีน และมีการตรวจ Covid แล้ว
6. **ขออนุญาตสงวนสิทธิ์รับลูกค้าที่ฉีดวัคซีน AZ 2 เข็ม / Sinovac หรือ Sinopharm 2 เข็ม ขึ้นไป หรือในกรณีที่ฉีดวัคซีนยังไม่ครบ 2 เข็ม ต้องแสดงผลตรวจโควิด-19 ด้วยวิธี RT-PCR ภายใน 72 ชม.ก่อนการเดินทาง จึงจะสามารถเดินทางได้**



WOWW TOUR.COM

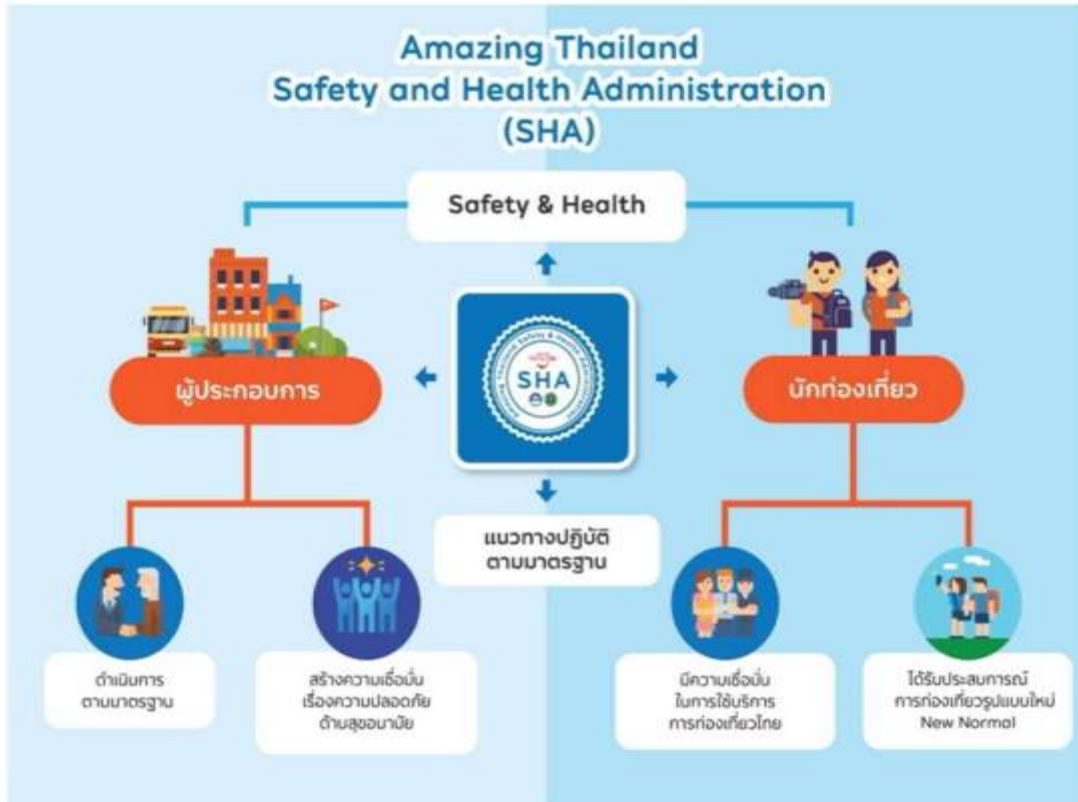
เว็บไซต์ในเครือของบริษัท แอจิล สมาร์ ทราเวล จำกัด

ใบอนุญาตนำเที่ยวเลขที่ 11/06399

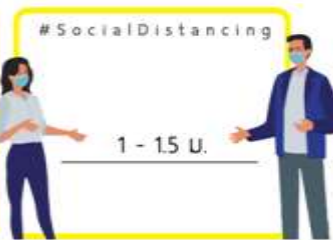


CALL CENTER : 02-756-0335
HOTLINE : 086 316 7436, 086-3621960,
080-2145470

ที่อยู่ : 18 ซ.บุญศิริ2(สุขุมวิท27) ถ.สุขุมวิท
ต.ปากน้ำ อ.เมือง จ.สมุทรปราการ 10270
เวลาทำการ : จันทร์ - ศุกร์ 08.30-17.30 น.
เสาร์ 8.30-12.00 น.



ท่องเที่ยวปลอดภัย... มั่นใจไปกับเรา



เลือกสรรสิ่งที่ดีที่สุดให้คุณ

- โรงแรม
- ร้านอาหาร
- พาหนะเดินทาง



ห่างกันสักพัก
SocialDistancing