

WOWW TOUR.COM

เว็บไซต์ในเครือของบริษัท แอจิล สตาร์ ทรافل จำกัด

ใบอนุญาตนำเที่ยวเลขที่ 11/06399

WOWW
TOUR.COM



CALL CENTER : 02-756-0335

HOTLINE : 086 316 7436, 086-3621960,
080-2145470

ที่อยู่ : 18 ซ.บุญศิริ52(สุขุมวิท27) ถ.สุขุมวิท
ต.ปากน้ำ อ.เมือง จ.สมุทรปราการ 10270
เวลาทำการ : จันทร์ - ศุกร์ 08.30-17.30 น.
เสาร์ 8.30-12.00 น.

รหัสทัวร์ AD04-03

"ระยอง" เมืองริมฝั่ง พังเสียดลม อิ่มผลไม้ สีสันธรรมชาติ



วันที่ 21, 29 พ.ค. 65

สีทันตะวันออก

"ระยอง" เมืองริมฝั่ง พังเสียดลม อิ่มผลไม้

เดินทางวันที่ 21 และ 29 พฤษภาคม 2565



กรุงเทพฯ - ทุ่งโปรงทอง - อนุสรณ์เรือรบหลวงประแส - สวนพฤกษศาสตร์ระยอง - สวนสุภัทราแลนด์ -
สถานแสดงพันธุ์สัตว์น้ำระยอง - ซื่อของฝากตลาดสดบ้านเพ - วัดท่ามะกอก - กรุงเทพฯ

05.45 น. คณะพร้อมกัน ณ จุดนัดหมาย **บม ปรตท.วิภาวดี** ทีมงานคอยต้อนรับและอำนวยความสะดวกด้านสัมภาระ

06.00 น. ออกเดินทางจากกรุงเทพฯ มุ่งหน้าสู่ **จ.ระยอง** พร้อม **บริการอาหารว่าง(1)**

เช้า นำท่านเดินทางสู่ **ทุ่งโปรงทอง** แหล่งท่องเที่ยวเชิงอนุรักษ์และศึกษาเรียนรู้ควบคู่กันไป โดยสร้างสะพานเดิน
ศึกษาธรรมชาติ เป็นระยะทางประมาณ 2 กิโลเมตร ทุ่งโปรงทอง ถือเป็นแหล่งท่องเที่ยวที่ให้ความรู้ สร้างความ
เข้าใจในเรื่องระบบนิเวศน์ของป่าชายเลน ได้เห็นความสวยงามตามธรรมชาติของ ป่าโกงกาง ไม้โปรง และไม้ริม



ชายฝั่ง จุดเด่นของบริเวณนี้คือต้นโปรงที่ขึ้นหนาแน่นอยู่เต็มพื้นที่ สะท้อนสีเขียวอ่อนตา จนเรียกว่า เป็นทุ่ง โปรง
ทอง และ **น้ำหมอนุสรณ์เรือรบหลวงประแส** แลนด์มาร์คสำคัญอีกแห่งที่ในบริเวณเดียวกัน



เดินทางต่อสู่ **“สวนพฤกษศาสตร์ระยอง”** ศูนย์ศึกษาวิจัยและรวบรวมพรรณไม้ของ ภาคตะวันออก นั้นเอง และยัง
ไว้สำหรับอนุรักษ์ทรัพยากรพันธุ์พืช โดยเฉพาะสภาพนิเวศวิทยาของพื้นที่ชุ่มน้ำและป่าเสม็ด นำท่านทำกิจกรรม
ไฮไลต์ของที่นี่คือการล่องเรือท้องแบน ไปใน บึงสำนักใหญ่ หรือ หนองจ่ารุง หนองน้ำตามธรรมชาติ ที่มีขนาด
ใหญ่และมีพื้นที่กว่า 3,800 ไร่ ที่อยู่ในความดูแลของสวนพฤกษศาสตร์ระยองแห่งนี้ ท่านจะได้ชมป่าเสม็ดดึกดำ
บรรพ์ เสม็ดขาวผืนสุดท้ายของภาคตะวันออกที่มีความสมบูรณ์ และมีมุมถ่ายรูปสวยๆ แปลกๆ ให้ท่านได้ไปอวด
เพื่อนๆ จำนวนมาก (ท่านสามารถเลือกทำกิจกรรมอื่นๆ ได้ เช่น บันจายาน พายเรือคายัค โดยไม่รวมในค่าใช้จ่าย)



เที่ยง ออกเดินทางสู่ **“สวนสุภัทราแลนด์”** ท่านจะได้สัมผัสกับสวนผลไม้ 800 ไร่ ที่จัดแบ่งพื้นที่ตามหลักภูมิทัศน์
ของพันธุ์ไม้อมร่อยและสวยงามในบรรยากาศธรรมชาติที่สวยงามกับสวนกล้วยไม้หลากหลายพันธุ์
พร้อมทาน **บุฟเฟ่ต์ผลไม้ตามฤดูกาลและอาหารกลางวัน(2)**



บ่าย เที่ยวชม **“สถานแสดงพันธุ์สัตว์น้ำระยอง”** (ระยองอควาเรียม) รวบรวมและจัดแสดงสัตว์ทะเลที่ยังมีชีวิต ทั้ง
สวยงามและหายาก โดยแบ่งออกเป็นส่วนต่างๆ ก็คือ บ่อจัดแสดงระบบนิเวศน้ำตื้น ไม่ว่าจะเป็น ปลา ดาว หรือ
ปลิงทะเลต่างๆ บ่อจัดแสดงพันธุ์ปลาผิวน้ำ หรือ บ่อกลางแจ้งสำหรับแสดงระบบนิเวศน้ำตื้นที่ท้องทะเล สำหรับปลา
ขนาดใหญ่ และบ่อเต่าทะเล เป็นต้น



จากนั้นเลือกซื้อของฝาก ณ **ตลาดสดบ้านเพ** แหล่งขายของหลากหลายชนิด ส่วนมากเน้น ปลายทางของกิน โดยเฉพาะพวกของทะเลสดๆ ของแห้งนานาชนิด ขนมของฝากมากมาย



ปิดท้ายด้วย **วัดท่ามะกอก** วัดที่สร้างขึ้นมามีศิลปะแบบผสมผสาน ความโดดเด่นของวัดนี้ก็คือ อุโบสถเรือนารายณ์ทรงสุบรรณ ซึ่งเป็นอุโบสถที่มีรูปทรงลักษณะเป็นเรือ และสวยงามด้วยลวดลายที่สร้างขึ้นอย่างประณีตรอบๆ อุโบสถนั่นเอง ทำให้นี่เป็นอีกหนึ่งวัดสวยที่นำมาแวะชม ถ่ายรูป และไหว้พระ



สมควรแก่เวลานำท่านเดินทางกลับกรุงเทพ

21.00 น. เดินทางถึง**กรุงเทพฯ**โดยสวัสดิภาพพร้อมความประทับใจ

อัตราค่าบริการ	ราคา(บาท)
ผู้ใหญ่ ราคาท่านละ	2,222.-
เด็กอายุ 3 – 10 ปี ราคาท่านละ	2,222.-

หมายเหตุ- ราชการเดินทางอาจมีการเปลี่ยนแปลงตามความเหมาะสม โดยจะคำนึงถึงประโยชน์ของท่านเป็นสิ่งสำคัญ



อัตราค่าบริการนี้รวม

- ✓ ค่าพาหนะเดินทางตามโปรแกรม
- ✓ ค่าอาหารตามที่ระบุในรายการ
- ✓ ค่าเข้าชม
- ✓ บริการน้ำดื่ม 1 ขวด / วัน
- ✓ ค่าใช้จ่ายของมัคคุเทศก์ และเจ้าหน้าที่บริษัทฯ ที่คอยอำนวยความสะดวกทุกท่านตลอดการเดินทาง
- ✓ ค่าประกันอุบัติเหตุคุ้มครองในระหว่างการเดินทาง คุ้มครองในวงเงินท่านละ 1,000,000 บาท (หากอายุเกิน 70 ปีขึ้นไป ค่าประกันอุบัติเหตุระหว่างการเดินทาง 50%) ค่ารักษาพยาบาลกรณีเกิดอุบัติเหตุ วงเงินท่านละ 200,000 บาท ตามเงื่อนไขของกรมธรรม์

อัตราค่าบริการนี้ไม่รวม

- ✗ ค่า Vat7% และ ค่าภาษีหัก ณ ที่จ่าย 3%
- ✗ ค่าใช้จ่ายอื่นๆ ที่นอกเหนือจากรายการระบุ เช่น ค่าอาหาร - เครื่องดื่ม - ค่าซักรีดค่า – โทรศัพท์ เป็นต้น
- ✗ ค่าภาษีทุกรายการคิดจากยอดบริการ, ค่าภาษีเดินทาง (ถ้ามีการเรียกเก็บ)

เงื่อนไขการชำระเงิน :

1. สำหรับการจองกรุณาชำระเต็มจำนวน

สิ่งที่ควรนำไปด้วย ยาประจำตัว, กล้องถ่ายรูป, อุปกรณ์กันแดด, ร่มพับ, ชุดสุขภาพสำหรับเข้าวัด, รองเท้าที่สวมใส่สบาย

การยกเลิกและคืนค่าทัวร์:

1. ยกเลิกก่อนการเดินทางน้อยกว่า 15 วัน ขอเก็บค่าใช้จ่าย 100% ของราคาค่าทัวร์ทั้งหมด
2. **กรุ๊ปที่ออกเดินทางช่วงเทศกาลวันหยุดจะไม่มีคืนเงินมัดจำ หรือค่าทัวร์ทั้งหมด ไม่่วยยกเลิกด้วยกรณีใดๆ**
3. เมื่อท่านออกเดินทางไปกับคณะแล้ว ถ้าท่านงดการใช้บริการรายการใดรายการหนึ่ง หรือไม่เดินทางพร้อมคณะถือว่าท่านสละสิทธิ์ ไม่อาจเรียกร้องค่าบริการและเงินมัดจำคืน ไม่ว่ากรณีใดๆ ทั้งสิ้น

หมายเหตุ :

1. การเดินทางในแต่ละครั้งจะต้องมี**ผู้โดยสารจำนวน 6 ท่านขึ้นไป** ถ้าผู้โดยสารไม่ครบจำนวนดังกล่าวทางบริษัทฯ ขอสงวนสิทธิ์ในการเปลี่ยนแปลงราคาหรือเลื่อนการเดินทาง หรือยกเลิกการเดินทาง
2. ขอสงวนสิทธิ์การเก็บค่าน้ำมันและภาษีสนามบินทุกแห่งเพิ่ม หากสายการบินมีการปรับขึ้นก่อนวันเดินทาง
3. บริษัทฯ ขอสงวนสิทธิ์ในการเปลี่ยนเที่ยวบิน โดยไม่ต้องแจ้งให้ทราบล่วงหน้าอันเนื่องจากสาเหตุต่างๆ
4. รายการและราคาอาจเปลี่ยนแปลงได้ตามความเหมาะสม เนื่องจากสภาวะอากาศ, การเมือง, สายการบิน และอัตราแลกเปลี่ยนโดยทางบริษัทฯ จะคำนึงถึงประโยชน์และความปลอดภัยของท่านเป็นสำคัญที่สุด



5. บริษัทฯ จะไม่รับผิดชอบต่อการณีความล่าช้าจากสายการบิน, ภัยธรรมชาติ, การยกเลิกเที่ยวบิน, การนัดหยุดงาน, การประท้วง, การก่อกวน ซึ่งอยู่นอกเหนือความรับผิดชอบของบริษัทฯ
6. บริษัทฯ จะไม่รับผิดชอบใดๆ ทั้งสิ้น หากเกิดสิ่งของสูญหาย อันเนื่องเกิดจากความประมาทของท่าน, เกิดจากการโจรกรรม และ อุบัติเหตุจากความประมาทของนักท่องเที่ยวเอง
7. ตัวเครื่องบินเป็นตัวรู้ราคาพิเศษ หากท่านไม่เดินทางไปกลับพร้อมคณะไม่ว่าด้วยเหตุใดก็ตาม ไม่สามารถนำมาเลื่อนวันเดินทาง หรือคืนเงินได้
8. เมื่อท่านตกลงชำระเงินมัดจำหรือค่าทัวร์ทั้งหมดกับทางบริษัทฯ แล้ว ทางบริษัทฯ จะถือว่าท่านได้ยอมรับเงื่อนไขข้อตกลงต่างๆ ทั้งหมด

ข้อแนะนำสำหรับการเดินทาง ในช่วงการแพร่ระบาดของเชื้อโควิด19

1. ผู้ร่วมเดินทาง ต้องใส่หน้ากากอนามัย ตลอดการเดินทาง
2. ก่อนขึ้น รถทุกครั้ง ทางบริษัทฯ จะมีมาตรการวัดไข้ และล้างมือด้วยเจลแอลกอฮอล์
3. ประตุรถ เปิด-ปิด ประตูเดียว
4. มาตรการเว้นระยะห่างที่นั่งบนรถโค้ช / รถตู้
5. ไกด์และพนักงานขับรถ ได้รับการฉีดวัคซีน และมีการตรวจ Covid แล้ว
6. **ขออนุญาตสงวนสิทธิ์รับลูกค้าที่ฉีดวัคซีน AZ 2 เข็ม / Sinovac หรือ Sinopharm 2 เข็ม ขึ้นไป หรือในกรณีที่ได้รับวัคซีนยังไม่ครบ 2 เข็ม ต้องแสดงผลตรวจโควิด-19 ด้วยวิธี RT-PCR ภายใน 72 ชม.ก่อนการเดินทาง จึงจะสามารถเดินทางได้**



WOWW TOUR.COM

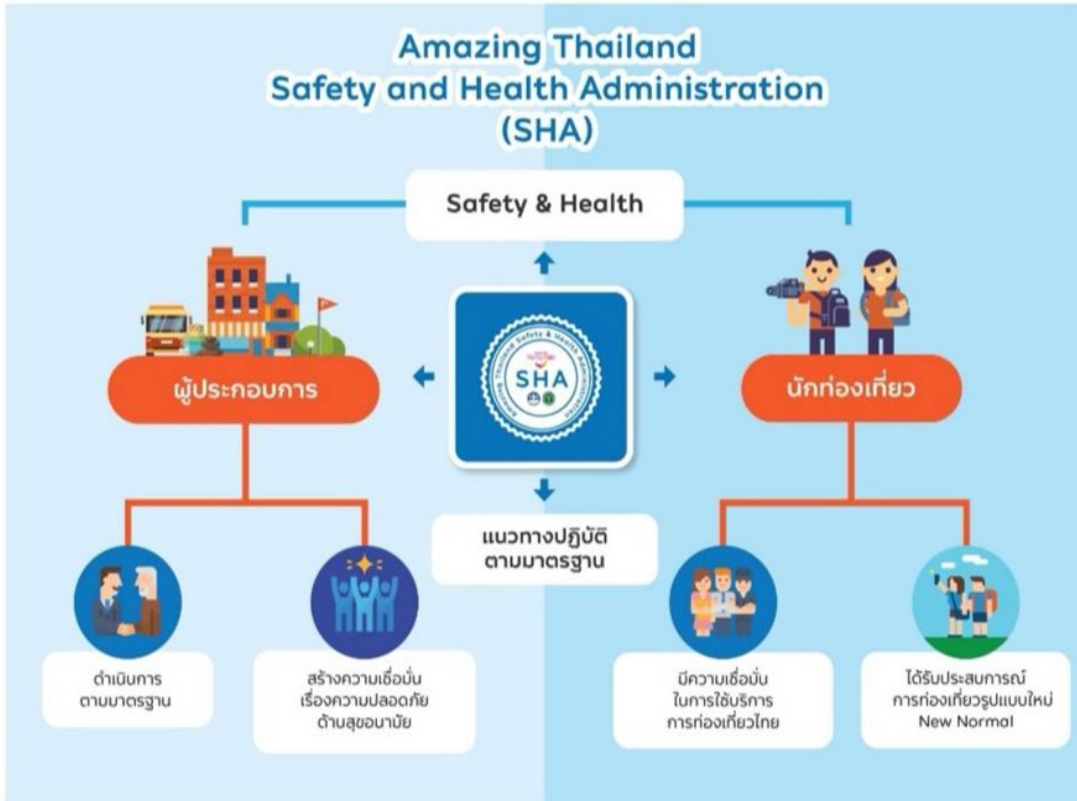
เว็บไซต์ในเครือของบริษัท แอจิล สทาร์ ทราเวล จำกัด

ใบอนุญาตนำเที่ยวเลขที่ 11/06399

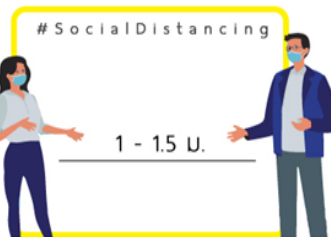


CALL CENTER : 02-756-0335
HOTLINE : 086 316 7436, 086-3621960,
080-2145470

ที่อยู่ : 18 ซ.บุญศิริ2(สุขุมวิท27) ถ.สุขุมวิท
ต.ปากน้ำ อ.เมือง จ.สมุทรปราการ 10270
เวลาทำการ : จันทร์ - ศุกร์ 08.30-17.30 น.
เสาร์ 8.30-12.00 น.

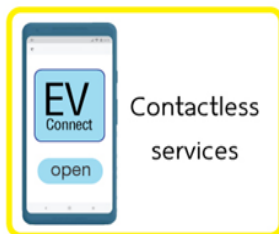


ท่องเที่ยวปลอดภัย... มั่นใจไปกับเรา



เลือกสรรสิ่งที่ดีที่สุดให้คุณ

- โรงแรม
- ร้านอาหาร
- พาหนะเดินทาง



ห่างกันสักพัก

SocialDistancing