

WOWW TOUR.COM

เว็บไซต์ในเครือของบริษัท แอวงวิล สจาร์ ทรานเวล จำกัด

ใบอนุญาตนำเที่ยวเลขที่ 11/06399

WOWW
TOUR.COM



CALL CENTER : 02-756-0335

HOTLINE : 086 316 7436, 086-3621960,
080-2145470

ที่อยู่ : 18 ซ.บุญศิริ52(สุขุมวิท27) ถ.สุขุมวิท
ต.ปากน้ำ อ.เมือง จ.สมุทรปราการ 10270
เวลาทำการ : จันทร์ - ศุกร์ 08.30-17.30 น.
เสาร์ 8.30-12.00 น.

รหัสทัวร์ ATW253-01



ไต้หวัน

นั่งกระเช้า ชมทะเลสาบสุริยันจันทรา หมู่บ้านเก้าชนเผ่า
ปั่น Rail Bike จิวเฟิ่น ช้อปปิ้ง 3 ตลาดดัง 4วัน 3คืน

CCIT1



บินสาย
กลับง่าย



วัดหลงซาน



ทะเลสาบสุริยันจันทรา



หมู่บ้านเก้าชนเผ่า

ราคาเพียง
22,899

กำหนดการเดินทาง

19-22 เมษายน 2567
25-28 เมษายน 2567



โรงแรม
3 ดาว



อาหาร
7 มื้อ



ฟรี!
กระเป๋าผ้า



เมนูพิเศษ

ชาบูสไตล์ไต้หวัน
เสี่ยวหลงเปา
ปลาประธนาธิบดิ์

ชมวิวทะเลสาบสุริยันจันทรา - หมู่บ้านโบราณจิวเฟิ่น - วัดหลงซาน - สักโกเป 101 - ทำเรือหลากสีเจิ้งปิ่น - เมืองจีหลง - ช้อปปิ้ง 3 ตลาดดัง

- พิเศษ นั่งกระเช้าชมวิวทะเลสาบสุริยันจันทรา ชมธรรมชาติที่สวยงามของไต้หวัน
- ชมหมู่บ้านเก้าชนเผ่าของไต้หวัน, เพลิดเพลินกับเครื่องเล่น และการแสดง
- ช้อปปิ้ง 3 ตลาดดังของไต้หวัน ฟ่งเจีย, ซีเหมินติง, ตลาดโบราณจิวเฟิ่น
- ปั่นเรียลไบค์ ลอดอุโมงค์แห่งแสงสี ณ จีหลง
- ขอพรให้สมหวังด้านความรักที่วัดหลงซาน วัดเก่าแก่ของเมืองไทเป
- ชมหมู่บ้านโบราณจิวเฟิ่น และ ทำเรือหลากสีเจิ้งปิ่น สุดคลาสสิค
- จัดเต็มเมนูพิเศษ!! เมนูปลาประธนาธิบดิ์ , เสี่ยวหลงเปา

กำหนดวันที่เดินทาง : 19-22 , 25-28 เมษายน 2567

เส้นทางการบิน	เที่ยวบิน	เวลาออก-เวลาถึง	ระยะเวลาเดินทาง
สุวรรณภูมิ - เกาหยวน (BKK - TPE)	CI 834	11.00 - 15.40	3 ชั่วโมง 40 นาที
เกาหยวน - สุวรรณภูมิ (TPE - BKK)	CI 835	13.30 - 16.20	3 ชั่วโมง 50 นาที
กรณีลูกค้ามีข้อขัดข้องภายในประเทศ กรุณาสอบถามคอนเฟิร์มตารางการบินกับทางเจ้าหน้าที่อีกครั้งเที่ยวบิน ราคาตัวและรายการอาจมีการเปลี่ยนแปลงได้ตามความเหมาะสม โดยมีต้องแจ้งให้ ทราบล่วงหน้า			

วันที่	รายการท่องเที่ยว	รายละเอียด อาหาร (7 มื้อ)			โรงแรมที่พัก หรือเทียบเท่า
		เช้า	เที่ยง	เย็น	
1	กรุงเทพ สุวรรณภูมิ - CI834 (11.00-15.40) สนามบินเกาหยวน - ซานม+แซนวิช ท่านละ 1 ชุด- ตลาด กลางคืนฟงเจีย	-	✈	ซาบู ได้ทุกวัน	WENXIN HOTEL TAICHUNG ระดับ 3 ดาว (หรือเทียบเท่า)
2	เมืองหนานโถว - นั่งกระเช้าชมทะเลสาบสุริยันจันทรา - หมู่บ้านวัฒนธรรมเก้าชนเผ่า - สวนสนุก - ร้านชาอู่หลง - ไทเป - DIY ร้านพายสับปะรด - ซอปิ้งซีเหมินดิง ไนท์มาเก็ต	✓	✓	✗	DELIGHT HOTEL TAIPEI ระดับ 3 ดาว (หรือเทียบเท่า)
3	ท่าเรือเจิ้งปิน - ปั่นเรียลไบท์ - หมู่บ้านโบราณจิวเฟิ่น - ร้าน เจมิเนี่ยม - ถ่ายรูปตึกไทเป101ที่หมู่บ้านทหารชื่อชื้อหนัน ซุน -	✓	✗	✓	DELIGHT HOTEL TAIPEI ระดับ 3 ดาว (หรือเทียบเท่า)
4	วัดหลงซาน - ร้านเครื่องสำอาง - สนามบินเกาหยวน - กรุงเทพ สุวรรณภูมิ CI835 (13.30-16.20)	✓	✈		

กำหนดวันที่เดินทาง : 19-22 , 25-28 เมษายน 2567

วันแรก กรุงเทพฯ – สนามบินเถาหยวน – ตลาดกลางคืนฟงเจีย

08.00 น. พร้อมกันที่ สนามบินสุวรรณภูมิ อาคารผู้โดยสารขาออก ชั้น 4 ประตู 8 เคาน์เตอร์สายการบิน P **CHINA AIRLINES (CI)** โดยมีเจ้าหน้าที่อำนวยความสะดวกแก่ทุกท่าน



11.00 น. ออกเดินทางสู่ เมืองไทเป ประเทศไต้หวัน โดย **เที่ยวบินที่ CI 834** (มีบริการอาหารบนเครื่อง)

15.40 น. เดินทางถึง สนามบินเถาหยวน ผ่านพิธีการตรวจคนเข้าเมืองเป็นที่เรียบร้อยแล้ว (**เวลาท้องถิ่นที่ไต้หวัน เร็วกว่าประเทศไทย 1 ชั่วโมง**) ประเทศไต้หวัน มีแหล่งท่องเที่ยวที่หลากหลายซึ่งผสมผสานกันได้อย่างลงตัว ทั้งความทันสมัย ศาสนา ศิลปะวัฒนธรรม ป่าไม้และภูเขาที่ยิ่งใหญ่และสวยงาม และอาหารที่ถูกปากนักท่องเที่ยวไปทั่วโลก อีกทั้งคนไต้หวันเองก็เรียกกว่าเป็นมิตรต่อนักท่องเที่ยวค่อนข้างมาก มีถนนหนทางสะอาด ปลอดภัย มีการเดินทางที่สะดวกรวดเร็ว แต่ค่าครองชีพกลับไม่ได้ต่างจากเมืองไทยซักเท่าไร ภาษาที่ใช้ส่วนใหญ่จะเป็นจีนกลาง รองลงมาจะเป็นจีนแต้จิ๋วเหมือนคนจีนส่วนใหญ่ของไทย

พิเศษ!!!ต้อนรับคณะที่เดินทางถึงไต้หวันด้วยขานม+แซนวิช ท่านละ 1 ชุด (1)

จากนั้นนำท่านเดินทางสู่ **เมืองไทจง** เพื่อให้ท่านช้อปปิ้ง ตลาดกลางคืนที่ใหญ่ที่สุดในไต้หวัน **ตลาดกลางคืนฟงเจีย** ถนนคนเดินหนึ่งในเซตการค้าชื่อดังของเมืองไทจง ตั้งอยู่รอบมหาวิทยาลัยฟงเจีย ครอบคลุมพื้นที่ทั้งตลาดกลางคืน ที่นักท่องเที่ยวจะได้พบกับอาหารท้องถิ่นแสนอร่อย และเสื้อผ้าคุณภาพดีและใครที่เป็นสายช้อปปิ้งรองเท้าผ้าใบแบรนด์ดัง มาตลาดนี้รับรองได้ของถูกใจ



ค่ำ **รับประทานอาหาร ณ ภัตตาคาร เมนูชาบู ชาบู ไต้หวัน (2)**

นำท่านเข้าพักที่ **WENXIN HOTEL TAICHUNG** หรือเทียบเท่า ***

วันที่สอง หนานโถว – นั่งกระเช้าชมทะเลสาบสุริยันจันทรา – หมู่บ้านวัฒนธรรมเก่าชนเผ่า – สวนสนุก – ร้านชาอู่หลง – ไทเป – ร้านพายสับปะรด – ซีเหมินติง ไนท์มาเก็ต

เช้า **รับประทานอาหารเช้า ณ โรงแรมที่พัก (3)**

จากนั้น เดินทางสู่ **เมืองหนานโกว** ตั้งอยู่ใจกลางของเกาะไต้หวัน โดยเป็นเมืองที่มีขนาดใหญ่ที่สุด และเป็นเมืองเดียวของไต้หวันที่ไม่ได้ติดต่อกับทะเล นอกจากนี้ที่นี่ยังเป็นที่ตั้งของยอดเขาวิซานหรือภูเขาหยกซึ่งเป็นภูเขาที่สูงที่สุดในไต้หวันพื้นเมือง จากนั้นแวะ **ชิมชาอุ่นหลง** และชมการสาธิตการชงชาแบบต่างๆ เพื่อให้ท่านได้ชงชาอย่างถูกวิธีและได้รับประโยชน์จากการดื่มชา ทั้งชาอุ่นหลงจากอาลีซาน ชาจากเมืองฮัวเหลียน และเลือกซื้อชาอุ่นหลงที่ขึ้นชื่อของไต้หวันไปเป็นของฝากและดื่มทานเอง เปิดประสบการณ์สุดพิเศษ **กระเช้าลอยฟ้าทะเลสาบสุริยันจันทร์** คุณสามารถนั่งกระเช้าลอยฟ้าเพื่อเข้าไปในสวนสนุกที่เต็มไปด้วยความสนุกสนาน เรียนรู้วัฒนธรรมจากหมู่บ้านวัฒนธรรมเก๋าชนเผ่า รวมถึงสัมผัสกับทิวทัศน์ทะเลสาบที่สวยงามจากมุมมองบนกระเช้า ถือเป็นประสบการณ์ที่หาได้ยาก ต้องสัมผัสด้วยตาคุณเอง ซึ่งเป็นหนึ่งในแลนด์มาร์คสำคัญ ไม่ว่าจะใครมาไต้หวันจะต้องแวะมาชมทัศนียภาพอันสวยงามของทะเลสาบแห่งนี้



จากนั้นนำทุกท่านไปยัง **หมู่บ้านวัฒนธรรมเก๋าชนเผ่า** หมู่บ้านวัฒนธรรมเก๋าชนเผ่า ถูกสร้างขึ้นในปี 1986 มีพื้นที่ทั้งหมด 62 เฮกเตอร์ ตั้งอยู่ในเขตหนานโกว ใกล้ๆ กับทะเลสาบสุริยันจันทร์ (Sun Moon Lake) ชนพื้นเมืองในหมู่บ้านนี้ มีความตั้งใจที่จะนำวัฒนธรรมชนเผ่าดั้งเดิม มาผสมผสานกับการท่องเที่ยวเชิงวัฒนธรรม เพื่อดึงดูดนักท่องเที่ยวเข้ามาสัมผัสกับประสบการณ์ใหม่ ใกล้ชิดกับชนพื้นเมืองดั้งเดิมของไต้หวัน ภายในหมู่บ้านวัฒนธรรมเก๋าชนเผ่า มี 5 จุดสำคัญ แบ่งเป็นสวนยุโรป (European Gardens) ตลาดนัดอลาดิน (Aladdin Plaza) หมู่บ้านชาวพื้นเมือง (the Aboriginal Villages) เกาะสวนสนุก และป่าดิบชื้น (Ti Ka Er Rainforest) มีสิ่งอำนวยความสะดวกมากมาย สำหรับนักท่องเที่ยวที่มาเยือน ให้คุณได้เพลิดเพลินไปกับ จัตุรัสวัฒนธรรม (Cultural square) น้ำพุร้อน พิพิธภัณฑ์ และโรงละครที่มีจัดการแสดงพื้นเมือง อีกด้วย

เที่ยง

รับประทานอาหารกลางวัน ณ ภัตตาคาร **เมนูพิเศษ ปลาประธนาธิบตี (4)**

จากนั้นนำท่านเดินทางต่อไปยัง **เมืองไทเป (ใช้เวลาเดินทางประมาณ 3 ชั่วโมง)**

นำทุกท่านแวะชิม **ขนมพายสับประรด (Pineapple Cake Shop)** เค้กพายสับประรด เป็นขนมชื่อดังประจำชาติของไต้หวันที่มีเอกลักษณ์เฉพาะตัว มีรสชาติกลมกล่อม แป้งมีความหอมและไส้สับประรดเยอะ นอกจากนี้ยังมีขนมอื่นๆอีกมากมาย เช่น พายเผือก, ตังเม ให้ทุกท่านได้เลือกชิมเลือกซื้อเป็นของฝากกลับบ้าน **พิเศษ !!!** เปิดประสบการณ์ใหม่กับ **กิจกรรมทำพายสับประรด (DIY Pineapple Cake)** ด้วย ตัวของท่านเอง ท่านจะได้เรียนรู้ถึงกรรมวิธีการผลิตขนมชื่อดังของไต้หวัน จะได้ รับทั้งความสนุกสนานและประทับใจไม่รู้ลืม



นำท่าน **ช้อปปิ้งซีเหมินติง ไนท์มาร์เก็ต** หรือที่คนไทยรู้จักกันในนาม สยามสแควร์แห่งไทเปเป็นย่านช้อปปิ้งของวัยรุ่นและวัยทำงานของไต้หวัน ในย่านนี้เป็นถนนคนเดินโดยแบ่งโซนเป็นสีต่างๆ เช่น แดงที่ เซียวหน้าเงิน โดยสังเกตจากเสาข้างทางจะมีการระบุหมายเลขและทาสีไว้อย่างเป็นระเบียบ ร้านค้าแนะนำสำหรับนักท่องเที่ยวชาวไทย ซึ่งราคาถูกกว่าไทยประมาณ 30 % ได้แก่ ONITSUKA TIGER , NEW BALANCE , ADIDAS , H&M , MUJI ซึ่งรวมสินค้ารุ่นหายากและราคาถูกมากๆ



คำ อธิระอาหารค่ำ เพื่อให้ทุกท่านเต็มที่กับการช้อปปิ้งซึ่งไกด์จะแนะนำร้านอาหารร้านเด็ดร้านอร่อยให้นำท่านเข้าพักที่ **DELIGHT HOTEL TAIPEI** หรือเทียบเท่า ***

วันที่สาม ทำเรือเจิ้งปิน - บันเรียลไบท์ - หมู่บ้านโบราณฉิวเฟิ่น - ร้านเจอมิเนี่ยม - ถ่ายรูปตึกไทเป 101 ที่หมู่บ้านทหารชื่อชื่อหนันซุน

เช้า รับประทานอาหารเช้า ณ โรงแรมที่พัก (5)
นำท่านถ่ายรูปสุดชิคที่ **ท่าเรือเจิ้งปิน** อีกหนึ่งสถานที่ท่องเที่ยวอดฮิตของเมืองจีหลงในตอนนั้น น่าจะหนีไม่พ้น ท่าเรือประมงเจิ้งปิน เป็นท่าเรือที่ใหญ่ที่สุดในไต้หวัน ทำให้ในยุคแรกๆ ท่าเรือจีหลงเจริญรุ่งเรืองเป็นอย่างมาก สำหรับที่นี่ สวย น่าเที่ยวมากๆ ต้องมาให้ได้ เพราะนอกจากจะมีบ้านหลากสีที่ตั้งอยู่ริมน้ำแล้ว ยังมีคาเฟ่เก๋ๆ มีร้านอาหาร อีกเพียบ



หมู่บ้านชาวประมง ทำเรือเจ๋งปีนหลากสี

จากนั้นนำทุกท่านเดินทางสู่สถานที่ท่องเที่ยวใหม่ไม่ซ้ำใครนั่นก็คือ **ปั่นเรียลไบท์ Shen'ao Rail Bike** ที่เมืองจีหลง (**Rail Bike**) หรือกิจกรรมปั่นจักรยานรรางบนเส้นทางรถไฟสายเก่า ที่ชวนสนุกเพลิดเพลินไม่น้อยสำหรับเส้นทางรถไฟเก่าสายนี้ ในอดีตเคยเป็นเส้นทางลำเลียงสินค้า อุปกรณ์ น้ำตาล เกลือ และ ถ่านไปยังท่าเรือ แต่ปัจจุบันเลิกใช้แล้วและทางรัฐบาลได้หวั่นปรับให้เป็นสถานที่สุดชิคอีกทีในเมืองจีหลง ซึ่ง Rail Bike 1 คันสามารถปั่นได้ 2 คนมีหลังคาคลุม ทุกคนจะได้สัมผัสกับการเดินทางที่แสนโรแมนติก และอบอุ่นในการเดินทางของภูเขาและทะเลครั้งนี้ เพื่อให้ผู้คนได้รับประสบการณ์การนั่งรถที่ตื่นเต้นเร้าใจมากขึ้น จึงได้จัดทำแสงอุโมงค์ในธีม กันทะเลขึ้นมาเป็นพิเศษ เมื่อผู้คนเดินผ่านอุโมงค์พวกเขาจะรู้สึกราวกับอยู่กันทะเล สำหรับเส้นทางปั่นที่นิยมคือ จากสถานี **ปาโต่วจื่อ (Badouzi) สู่สถานี เซินเอา (Shen Ao)** ซึ่งเป็นทางปั่นลงเนินบนรางริมทะเลระยะทาง 1.3 กม. ใช้เวลาประมาณครึ่งชั่วโมง



ปั่นเรียลไบท์ Shen'ao Rail Bike

เที่ยง

อิสระอาหารเที่ยง เพื่อให้ทุกท่านได้ลองร้านอาหารร้านเด็ดร้านอร่อยของชั้นชื่อ **ที่จิวเฟิ่น**

นำทุกท่านเดินทางไปสู่สัมผัสบรรยากาศ **หมู่บ้านโบราณจิ่วเฟิ่น** ที่ตั้งอยู่บริเวณไหล่เขาในเมืองจีหลง หมู่บ้านจิ่วเฟิ่น เคยเป็นแหล่งเหมืองทองที่มีชื่อเสียงตั้งแต่สมัยโบราณ ปัจจุบันเป็นสถานที่ท่องเที่ยวที่สำคัญแห่งหนึ่ง เพราะเป็นถนนคนเดินเก่าแก่ที่มีชื่อเสียงที่สุดในไต้หวัน ให้ท่านได้เพลิดเพลินบรรยากาศแบบดั้งเดิมของร้านค้า ร้านอาหารของชาวไต้หวันในอดีตและยังสามารถชื่นชมวิวทิวทัศน์รวมทั้งเลือกชิมและซื้อชาจากร้านค้าที่มีอยู่มากมายอีกด้วย *เสาร์-อาทิตย์ ต้องเปลี่ยนเป็นรถสาธารณะ



นำท่านแวะชมของที่ระลึก **ผลิตภัณฑ์สรัย Germanium** ซึ่งทำเป็นเครื่องประดับทั้งสร้อยคอและสร้อยข้อมือซึ่งมีการฝังแร่ **Germanium** ลงไปมีคุณสมบัติ ลดผลกระทบจากรังสีจากอุปกรณ์อิเล็กทรอนิกส์ปรับความสมดุลในระบบต่างๆของร่างกาย จากนั้นนำท่านถ่ายรูปคู่ **ตึกไทเป 101 ที่หมู่บ้านทหารชื่อซิอหนันซุน** หรือ Old Military Village เป็นหมู่บ้านโบราณแห่งแรกของประเทศไต้หวัน ตั้งอยู่ในเมืองไทเปใกล้กับตึก Taipei 101 จากการอพยพมาตั้งถิ่นฐานของทหารก๊กมินตั๋ง นับเป็นหมู่บ้านแห่งประวัติศาสตร์และวัฒนธรรมที่สำคัญของประเทศ ด้วยมนต์เสน่ห์ของชีวิตที่เรียบง่ายจากผู้คนในชุมชนเล็กๆ รายล้อมด้วยความเจริญของเมืองใหญ่และร้านค้าเล็กๆ ภายในหมู่บ้านรวมถึง Simple Market ตลาดนัดสุดพิเศษที่เปิดเฉพาะวันอาทิตย์เท่านั้น ที่มีชื่อเสียงโด่งดังเป็นอย่างมากในหมู่นักท่องเที่ยวและเป็นสถานที่ถ่ายรูปส่วนตัวที่ตั้งที่ได้รับความนิยมของชาวไต้หวัน หมู่บ้านที่คุณจะได้สัมผัสกับวิถีชีวิตที่เรียบง่ายของชาวไต้หวันได้อย่างใกล้ชิด



คำ

รับประทานอาหาร ณ ภัตตาคาร **เมนูเสี่ยวหลงเปา (6)**

นำท่านเข้าพักที่ **DELIGHT HOTEL TAIPEI** หรือเทียบเท่า ***

เช้า

รับประทานอาหารเช้า ณ โรงแรมที่พัก (7)

นำท่านสักการะ **วัดหลงซาน** เป็นหนึ่งในวัดที่เก่าแก่และมีชื่อเสียงมากที่สุดแห่งหนึ่งของเมืองไทเป ตั้งอยู่ในแถบย่านเมืองเก่า มีอายุเกือบ 300 ปี สร้างขึ้นโดยคนจีนชาวจีนผู้เจี้ยนช่วงปีค.ศ. 1738 เพื่อเป็นสถานที่สักการะบูชาลี้ภัยลี้ภัยตามความเชื่อของชาวจีน มีรูปแบบทางด้านสถาปัตยกรรมคล้ายกับวัดพุทธของจีน แต่มีลูกผสมของความเป็นไต้หวันเข้าไปด้วย ทำให้ที่นี่เป็นอีกหนึ่งแหล่งท่องเที่ยวที่ไม่ควรพลาด และภายในก็ยังมีเทพเจ้าองค์อื่นๆตามความเชื่อของชาวจีนอีกมากกว่า 100 องค์ด้านในมาจากทั้งศาสนาพุทธ เต๋า และขงจื้อ เช่น เจ้าแม่ทับทิม ที่เกี่ยวข้องกับการเดินทาง, เทพเจ้ากวนอู เรื่องความซื่อสัตย์และหน้าที่การงาน และเทพเยวี่เหล่า หรือ ผู้เฒ่าจันทรา ที่เชื่อกันว่าเป็นเทพผู้ผูกต้ายแดงให้สมหวังด้านความรัก



จากนั้นแวะซื้อ สินค้าผลิตภัณฑ์เครื่องสำอางต่างๆ ที่ **ศูนย์เครื่องสำอาง** ก่อนเดินทางกลับไปยังสนามบิน
ได้เวลาอันสมควรนำท่านเดินทางสู่สนามบินเถาหยวน

- 13.30 น. ออกเดินทางกลับสู่สุวรรณภูมิ โดย **เที่ยวบินที่ CI 835** (มีบริการอาหารบนเครื่อง)
 16.20 น. ถึงท่าอากาศยานสุวรรณภูมิ โดยสวัสดิภาพ



อัตราค่าบริการ

วันที่เดินทาง	ห้องเตียงคู่ นอน 2-3 ท่าน เด็กมีเตียงพัก 3 ท่าน	พักเดี่ยว
วันที่ 19-22 เมษายน 2567	22,899.-	5,900.-
วันที่ 25-28 เมษายน 2567	22,899.-	5,900.-

ราคาเด็กอายุไม่ถึง 2 ขวบ = Infant 4,500 บาท

รายการท่องเที่ยวนี้ อาจเปลี่ยนแปลงหรือสลับสถานที่ท่องเที่ยว ได้ตามความเหมาะสม
อันเกิดจากปัจจัยภายนอก เช่น สภาพอากาศ และความล่าช้าของเที่ยวบิน และอื่นๆ
โดยบริษัทฯ ผู้จัด จะคำนึงถึงผลประโยชน์ของลูกค้าเป็นสำคัญ

ราคาทัวร์ไม่รวมค่าทิปโถงท้องถิ่นและคนขับรถ
ท่านละ 1,500 บาท ตลอดการเดินทาง
หัวหน้าทัวร์ไทย แล้วแต่ความพึงพอใจในการบริการ

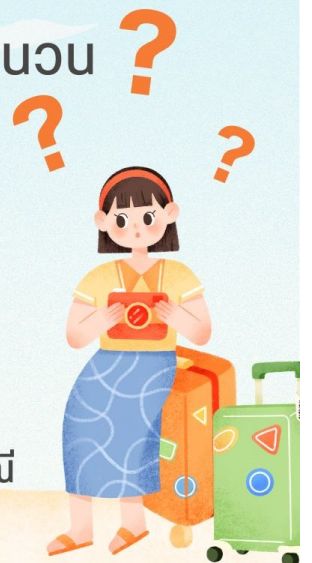
อย่าลืม

อ่านเพื่อทำความเข้าใจเงื่อนไขการจองทัวร์

เงื่อนไขการยกเลิก

ขอสงวนสิทธิ์ในการคืนเงินมัดจำหรือค่าทัวร์เต็มจำนวน ?
**ทุกกรณี การแจ้งยกเลิกการเดินทาง
หรือไม่เดินทางในวันที่ทำการจองไว้**

ค่าทัวร์เป็นลักษณะของการเหมาจ่าย
ไม่สามารถคืนเงินค่าอาหาร
หรือค่าเข้าชมสถานที่ท่องเที่ยวต่างๆ
หากลูกค้าไม่เข้าร่วมกิจกรรมของทัวร์ทุกกรณี





อัตราค่าบริการรวม

- ✓ ค่าตัวเครื่องบินไป-กลับเส้นทางตามรายการระบุชั้นทัศนาวจร (ต้องไป-กลับพร้อมคณะเท่านั้น)
- ✓ ค่าภาษีสนามบินและค่าภาษีน้ำมันเชื้อเพลิงแล้ว และทางบริษัทขอเก็บเพิ่มในกรณีที่สายการบินมีการปรับค่าธรรมเนียมเพิ่ม ก่อนการเดินทาง
- ✓ ค่าสัมภาระน้ำหนักท่านละ 20 กก. โหลดใต้ท้องเครื่องบิน และสำหรับต้อขึ้นเครื่อง 7 กก.
- ✓ ค่าที่พักตามระบุในรายการ
- ✓ ค่าอาหารตามรายการระบุ
- ✓ ค่ารถรับ-ส่งนำเที่ยวตามรายการ และ ค่าเข้าชมสถานที่ตามรายการระบุ
- ✓ ค่าบริการหัวหน้าทัวร์ที่ชำนาญเส้นทางนำท่านท่องเที่ยวตลอดรายการในต่างประเทศ
- ✓ ประกันอุบัติเหตุระหว่างการเดินทาง วงเงินท่านละ 1,000,000 บาท (เงื่อนไขตามกรมธรรม์)
- ✓ ภาษีมูลค่าเพิ่ม 7% และภาษีหัก ณ ที่จ่าย 3% (แค่ค่าบริการเท่านั้น)



อัตราค่าบริการไม่รวม

- ✗ ค่าใช้จ่ายส่วนตัว อาทิ ค่าทำหนังสือเดินทาง, ค่าโทรศัพท์ส่วนตัว, ค่าช้อปปิ้ง, มินิบาร์ในห้องพัก , รวมถึงค่าอาหารและเครื่องดื่มที่สั่งเพิ่มนอกเหนือรายการ
- ✗ ค่าสัมภาระที่หนักเกินสายการบินกำหนด (ปกติ 20 กก.)
- ✗ ค่าทิปไกด์ท้องถิ่นและคนขับรถ ท่านละ 1,500 บาท **ค่าทิปหัวหน้าทัวร์ไทย แล้วแต่ความพึงพอใจในการบริการ**



เงื่อนไขการจอง และชำระเงิน

ชำระมัดจำในวันที่จองที่นั่งละ **10,000 บาท** พร้อมหนังสือเดินทาง (หรือสำเนา) ส่วนที่เหลือชำระทั้งหมดอย่างน้อย 20 วันก่อนการเดินทาง

กรุ๊ปที่เดินทางช่วงวันหยุด หรือเทศกาลที่ต้องการันตีมัดจำกับสายการบินหรือผ่านตัวแทนในประเทศหรือต่างประเทศ รวมถึงเที่ยวบินพิเศษ เช่น Charter Flight, Extra Flight ทางบริษัทฯ ขอสงวนสิทธิ์ไม่คืนเงินค่าทัวร์ทั้งเต็มจำนวนหรือบางส่วน ในกรณีที่ท่านจองแล้วยกเลิกหรือเลื่อนการเดินทาง

กรุ๊ปที่เดินทางช่วงวันหยุด หรือเทศกาลที่ต้องการันตีมัดจำกับสายการบินหรือผ่านตัวแทนในประเทศหรือต่างประเทศ รวมถึงเที่ยวบินพิเศษ เช่น Charter Flight, Extra Flight ทางบริษัทฯ ขอสงวนสิทธิ์ไม่คืนเงินค่าทัวร์ทั้งเต็มจำนวนหรือบางส่วน ในกรณีที่ท่านจองแล้วยกเลิกหรือเลื่อนการเดินทาง





ข้อควรทราบ



ทางบริษัทฯ ขอสงวนสิทธิ์ความรับผิดชอบใด ๆ ทั้งสิ้นในกรณีดังต่อไปนี้



หากเกิดกรณีความล่าช้าจากสายการบิน, การประท้วง, การนัดหยุดงาน, การก่อกองโจรสลัด, การปิดด่าน, ภัยธรรมชาติ หรือกรณีที่ท่านถูกปฏิเสธการเข้าหรือออกเมืองจากเจ้าหน้าที่ตรวจคนเข้าเมืองหรือเจ้าหน้าที่กรมแรงงานทั้งจากไทยและต่างประเทศ ซึ่งอยู่นอกเหนือความรับผิดชอบของบริษัทฯ



หากท่านใช้บริการของทางบริษัทฯ ไม่ครบ อาทิ ไม่เที่ยวบางรายการ, ไม่ทานอาหารบางมื้อ เพราะค่าใช้จ่ายทุกอย่างทางบริษัทฯ ได้ชำระค่าใช้จ่ายให้ตัวแทนต่างประเทศแบบเหมาขาดก่อนออกเดินทางแล้ว



หากเกิดทรัพย์สินสูญหายจากการโจรกรรมและ/หรือ เกิดอุบัติเหตุสูญหายที่เกิดจากความประมาทของตัวนักท่องเที่ยวเอง



ตัวเครื่องบินเป็นตัวราคาพิเศษ หากท่านไม่เดินทางพร้อมคณะไม่ว่าจะด้วยเหตุใดก็ตาม ไม่สามารถนำมาเลื่อนวันเดินทางหรือคืนเงินได้



เนื่องจากตัวเครื่องบินเป็นรูปแบบหมู่คณะระบบจะทำการ Random ไม่สามารถเลือกที่นั่งได้ ท่านอาจจะไม่ได้ที่นั่งติดกัน แต่สามารถแจ้งความต้องการต่อที่หน้าเคาน์เตอร์สายการบินเท่านั้น



สำคัญมาก



หนังสือเดินทาง (Passport) ต้องมีอายุเหลือใช้งานอย่างน้อย 6 เดือน
บริษัทฯ ไม่รับผิดชอบหากอายุหนังสือเดินทางของท่าน เหลือไม่ถึง
และไม่สามารถเดินทางออกนอกประเทศได้

**หากท่านไม่ได้ถือหนังสือเดินทางไทย โปรดสอบถาม
เงื่อนไข การเดินทางและ เชื้อนไขวีซ่า**

