

WOWW TOUR.COM

เว็บไซต์ในเครือของบริษัท แอจิล สมาร์ ีราเวล จำกัด

ใบอนุญาตนำเที่ยวเลขที่ 11/06399

WOWW  
TOUR.COM



CALL CENTER : 02-756-0335

HOTLINE : 086 316 7436, 086-3621960,  
080-2145470

ที่อยู่ : 18 ซ.บุญศิริ2(สุขุมวิท27) ถ.สุขุมวิท  
ต.ปากน้ำ อ.เมือง จ.สมุทรปราการ 10270  
เวลาทำการ : จันทร์ - ศุกร์ 08.30-17.30 น.  
เสาร์ 8.30-12.00 น.

## รหัสทัวร์ ACH45-37

SBTCSX-VZ008

### Sabai Trip

# บินตรง ฉางซา หนานชาง หุบเขาเทวดา หมู่บ้านหลวงหลัง 5 วัน 4 คืน



หมู่บ้านหลวงหลัง



ชมแสงสีอันนี้ใจ



ถนนหลวงชิงฉู่



เริ่มต้น

# 22,900

[vietjetair.com](http://vietjetair.com)

- เยือนหุบเขาเทวดา มหิศจรรย์หุบเขาแห่งสี่สีน
- เซ็คอินหมู่บ้านหลวงหลัง หมู่บ้านอันงดงามอันดับหนึ่ง
- ล่องเรือชมทอศอยองค์ชายถึง
- แวะชม แวะช้อปปิ้ง IFS CHANGSHA x POPMART และถนนหลวงชิงฉู่



08-12, 09-13 มิ.ย. 67	22,900	04-08 ก.ค. 67	24,900
16-20, 21-25 มิ.ย. 67	23,900	22-26 ส.ค. 67	25,900
28 มิ.ย.-02 ก.ค. 67	23,900	29 ส.ค.-02 ก.ย. 67	25,900

# บินตรงฉางซา หนานชาง หุบเขาเทวดา หมู่บ้านหวงหลิง 5 วัน 4 คืน โดยสายการบิน ไทย เวียดนาม (VZ)

	โปรแกรมเดินทาง	เช้า	เที่ยง	ค่ำ	โรงแรมที่พัก
1	กรุงเทพฯ (สุวรรณภูมิ) – ฉางซา (ท่าอากาศยานนานาชาติฉางซาหวงฮั่ว) (VZ3604 : 18:10 - 22:30)				TILL BRIGHT HOTEL CHANGSHA หรือเทียบเท่าระดับ 4 ดาว <b>** มาตรฐานประเทศจีน **</b>
2	ฉางซา - หนางชาง – ถนนวัฒนธรรมหนานชาง - ล่องเรือแม่น้ำก้าน ชมหอคอยเถิงหวัง				NOVOTEL NANCHANG HOTEL หรือเทียบเท่าระดับ 4 ดาว <b>** มาตรฐานประเทศจีน **</b>
3	หนานชาง – จิ้งเต๋อเจิน - พิพิธภัณฑ์เครื่องบินเซรามิค – ถ่ายรูปขามเซรามิคส์ที่ใหญ่ที่สุดในโลก - อุ้หยวน – ชมการแสดงไฟ ณ อุ้หนี่โจว				WUYUAN WANJUAN HOTEL หรือเทียบเท่าระดับ 4 ดาว <b>** มาตรฐานประเทศจีน **</b>
4	อุ้หยวน - หมู่บ้านหวงหลิง (รวมกระเช้าขึ้นลง) - ช่างห่อว - หุบเขาเทวดา				SHANGRAO XINBANG HOTEL หรือเทียบเท่าระดับ 5 ดาว <b>** มาตรฐานประเทศจีน **</b>
5	ช่างห่อว – ฉางซา (โดยรถไฟความเร็วสูง) - ถนนคนเดินหวงซิงลู่ - ตึก WENHEYOU – CHANGSHA IFS x POP MART - ฉางซา(ท่าอากาศยานนานาชาติฉางซาหวงฮั่ว) – กรุงเทพฯ(สุวรรณภูมิ) (VZ3605 : 23:30 - 02:00 + 1)				

วันเดินทาง	ผู้ใหญ่พัก 2-3 ท่าน ท่านละ	พักเดี่ยว เพิ่มท่านละ	จอยแลนด์ ไม่ใช่ตัว ท่านละ
08 – 12 มิ.ย. 67	22,900.-	4,500. -	16,900.-
21 – 25 มิ.ย. 67	23,900.-	4,500. -	16,900.-
28 มิ.ย.- 2 ก.ค. 67	23,900.-	4,500. -	16,900.-
04 – 08 ก.ค. 67	24,900.-	4,500. -	16,900.-
22 – 26 ส.ค. 67	25,900.-	4,500. -	16,900.-
29 ส.ค. – 2 ก.ย. 67	25,900.-	4,500. -	16,900.-
07 – 11 ก.ย. 67	24,900.-	4,500. -	16,900.-
14 – 18 ก.ย. 67	24,900.-	4,500. -	16,900.-
21 – 25 ก.ย. 67	24,900.-	4,500. -	16,900.-

12 – 16 ต.ค. 67	26,900.-	4,500. -	16,900.-
19 – 23 ต.ค. 67	25,900.-	4,500. -	16,900.-
26 – 30 ต.ค. 67	25,900.-	4,500. -	16,900.-
02 – 06 พ.ย. 67	24,900.-	4,500. -	16,900.-
09 – 13 พ.ย. 67	24,900.-	4,500. -	16,900.-
16 – 20 พ.ย. 67	24,900.-	4,500. -	16,900.-
23 – 27 พ.ย. 67	24,900.-	4,500. -	16,900.-
30 พ.ย. – 4 ธ.ค. 67	24,900.-	4,500. -	16,900.-
07 – 11 ธ.ค. 67	26,900.-	4,500. -	16,900.-
14 – 18 ธ.ค. 67	24,900.-	4,500. -	16,900.-
21 – 25 ธ.ค. 67	26,900.-	4,500. -	16,900.-
28 ธ.ค. 67 – 1 ม.ค. 68	28,900.-	4,500. -	16,900.-

**ราคาทัวร์ข้างต้นยังไม่รวมค่าทิปมัคคุเทศน์ท้องถิ่นและคนขับรถ 2,000 บาท/ท่าน/ทริป**  
**เด็กทารกอายุต่ำกว่า 2 ขวบ ราคาท่านละ 8,900 บาท**

**วันแรก กรุงเทพฯ (สุวรรณภูมิ) – ฉางซา (ท่าอากาศยานนานาชาติฉางซาหวงฮัว) (VZ3604 : 18:10 - 22:30)**

**14.30 น.** พร้อมกันที่ **ท่าอากาศยานสุวรรณภูมิ** อาคารผู้โดยสารระหว่างประเทศ เคาน์เตอร์ **Thai VietJet (VZ)** **รวมน้ำหนักกระเป๋า 20 กิโลกรัม/ท่านละ 1 ใบ** โดยมีเจ้าหน้าที่คอยให้การต้อนรับและอำนวยความสะดวก ตรวจสอบเช็คสัมภาระและเอกสารการเดินทางให้กับทุกท่าน

**18.10 น.** ออกเดินทางสู่ **ฉางซา** โดยเที่ยวบินที่ **VZ3604** **\*\*ไม่มีอาหารบนเครื่อง\*\***

**22.30 น.** เดินทางถึง **ท่าอากาศยานนานาชาติสนามบินฉางซา หวงฮัว**  
นำท่านผ่านขั้นตอนตรวจคนเข้าเมือง จากนั้นนำท่านเดินทางเข้าสู่ที่พัก

**ที่พัก TILLBRIGHT HOTEL CHANGSHA หรือเทียบเท่าระดับ 4 ดาว (มาตรฐานประเทศจีน)**

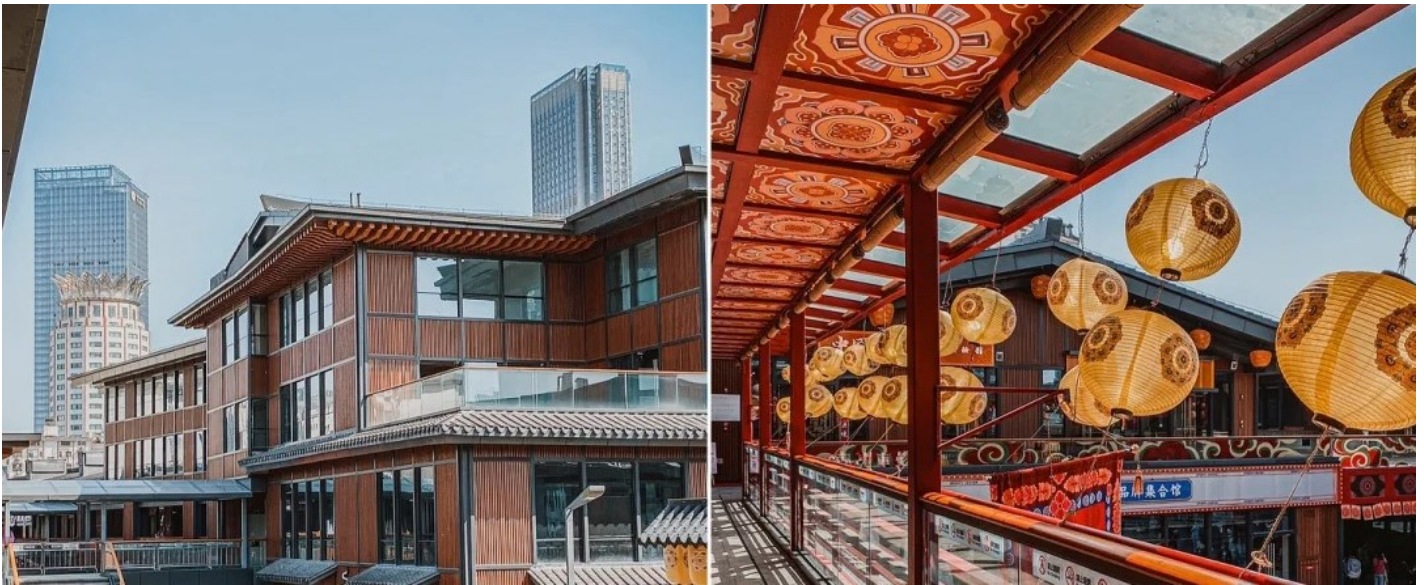
**วันที่สอง ฉางซา - หนางซาง – ถนนวัฒนธรรมหนานซาง - ล่องเรือ ชมหอคอยถึงหวัง**

**เช้า** รับประทานอาหารเช้า ณ ห้องอาหารของโรงแรม **(มื้อที่ 1)**



นำท่านเดินทางสู่ **เมืองหนานชาง** (ระยะทาง 346 ก.ม. ใช้เวลาเดินทางประมาณ 4 ชั่วโมง) เมืองหนานชาง เมืองหลวงและเมืองเอกของมณฑลเจียงซี หนึ่งในเมืองของวีรบุรุษ เป็นจุดเริ่มต้นของการปฏิวัติของประชาชนชาวจีน ในปี ค.ศ. 1927 ปัจจุบันเป็นหนึ่งในเมืองสำคัญของอุตสาหกรรมสิ่งทอ จากสภาพอากาศร้อนชื้นทำให้เหมาะแก่การทำเกษตรกรรมเป็นอย่างดี

กลางวัน รับประทานอาหารกลางวัน ณ **ภัตตาคาร (มื้อที่ 2)**



บ่าย นำท่านอิสระช้อปปิ้ง ณ **ถนนสายวัฒนธรรมหนานชาง** ถนนสายวัฒนธรรมของเมืองหนานชาง เมืองที่ได้ชื่อว่าเป็นใจกลางการปฏิวัติของประชาชน ในถนนสายนี้จะเต็มไปด้วยอาคารบ้านเรือนโบราณสมัยยุคสาธารณรัฐจีน ที่ผสมผสานระหว่างสถาปัตยกรรมตะวันตกกับตะวันออกเข้าด้วยกัน นอกจากนี้ยังมีขนมของทานเล่น มุมถ่ายรูปสวยๆ



นำท่านล่องเรือชม **หอคอยองค์ชายเถิง (ไม่เข้าชมภายในหอคอย)** หอคอยอันเป็นส่วนหนึ่งของกำแพงเมืองหนานชาง มีประวัติย้อนไปถึงสมัยราชวงศ์ถัง ตัวหอคอยสร้างขึ้นโดยใ้องการของจักรพรรดิถังไท่จง เมื่อปี ค.ศ. 653 สร้างขึ้นโดยสถาปัตยกรรมไม้แบบฉบับราชวงศ์ที่โดดเด่น และเป็นแบบฉบับในการก่อสร้างพระราชวังกู่กงในปักกิ่งอีกด้วย ตัวหอคอยดั้งเดิมผ่านการทำลาย ปรับปรุงและสร้างใหม่กว่า 29 ครั้งตลอดอายุกว่า 1,400 ปี ถือเป็น 1 ในสามหอคอยที่ยิ่งใหญ่ที่สุดของจีน

**\*\*\*หมายเหตุ**

กรณีที่หากทางการ งดการล่องเรือ เนื่องจากซ่อมบำรุงหรือจากสภาพอากาศ ทั้งนี้เพื่อความปลอดภัยของลูกค้า ทางบริษัทฯ ขอเปลี่ยนโปรแกรมเป็นการชมวิวนหอคอยแทน และทางบริษัทฯ ขอสงวนสิทธิ์ไม่คืนเงินใดๆทั้งสิ้น โดยยึดตามประกาศจากทางอุทยานเป็นสำคัญโดยที่ไม่แจ้งให้ทราบล่วงหน้า

**คำ** รับประทานอาหารค่ำ ณ ภัตตาคาร **(มื้อที่ 3)**

จากนั้นนำท่านเดินทางเข้าสู่ที่พัก

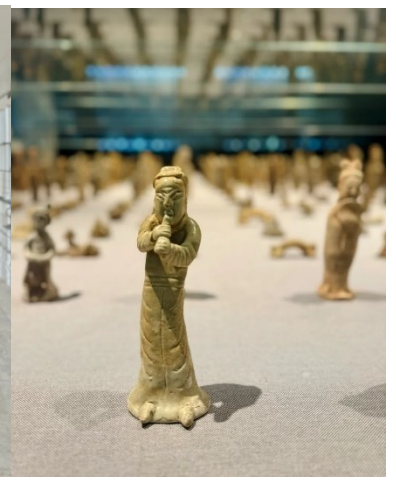
**ที่พัก** **NOVOTEL NANCHANG HOTEL หรือเทียบเท่าระดับ 4 ดาว (มาตรฐานประเทศจีน)**

**วันที่สาม** **หนานชาง – จิงเต๋อเจิน - พิพิธภัณฑ์เครื่องปั้นเซรามิค – ถ่ายรูปชามเซรามิคส์ที่ใหญ่ที่สุดในโลก - อุทยาน – ชมการแสดงไฟ ณ อุทยานโจว**

**เช้า** **รับประทานอาหารเช้า ณ ห้องอาหารของโรงแรม (มื้อที่ 4)**

นำท่านเดินทางสู่ **เมืองจิงเต๋อเจิน (ระยะทาง 184 ก.ม. ใช้ระยะเวลาประมาณ 3 ชั่วโมง)** เมืองแห่งเครื่องปั้นดินเผาและแหล่งผลิตกระเบื้องลายครามอันโด่งดังของจีน นำท่านชม **พิพิธภัณฑ์เครื่องปั้นเซรามิค** ผลิตจากดินสีขาวนวลที่พบเห็นได้ทั่วไปในเมืองจิงเต๋อเจิน ทั้งยังโดดเด่นด้วยสีฟ้าคราม แต่งแต้มด้วยสีส้มอันงดงามอ่อนช้อยอันเป็นเอกลักษณ์ และยังส่งขายไปทั่วทุกมุมโลกมาเป็นเวลากว่าพันปี ทำให้เครื่องปั้นดินเผาจิงเต๋อเจินสามารถค้นพบได้ตามหัวเมืองชายฝั่งจากทั่วทุกมุมโลก จากนั้นนำท่าน จากนั้นนำท่าน **ถ่ายรูปกับชามเซรามิคส์ที่ใหญ่ที่สุดในโลก** ที่อยู่ไม่ไกลจากพิพิธภัณฑ์ แลนด์มาร์คอันเป็นเครื่องหมายถึงความยิ่งใหญ่และความโด่งดังของนครแห่งเครื่องปั้นดินเผาอันลือลั่น

**\*\* หมายเหตุ** พิพิธภัณฑ์เครื่องปั้นดินเผา หยุดทุกวันจันทร์ หากวันเดินทางดังกล่าวพิพิธภัณฑ์ปิดให้เข้าชม เนื่องด้วยปัจจัยอื่นๆ ขอสงวนสิทธิ์ในการเปลี่ยนโปรแกรมอื่นแทน โดยดูความเหมาะสมเป็นหลัก และทางบริษัทฯ ขอสงวนสิทธิ์ไม่คืนเงินใดๆทั้งสิ้น โดยยึดตามประกาศจากทางอุทยานเป็นสำคัญโดยที่ไม่แจ้งให้ทราบล่วงหน้า



**กลางวัน**    **รับประทานอาหารกลางวัน ณ ภัตตาคาร (มื้อที่ 5)**

**บ่าย**    นำท่านเดินทางสู่ **เมืองอุยหยวน** (ระยะทาง 78 ก.ม. ใช้เวลาเดินทางประมาณ 2 ชั่วโมง) เมืองเล็กๆ ที่อยู่ไม่ไกลจากช่างหว่าว ที่ขึ้นชื่อจากการอนุรักษ์สิ่งปลูกสร้างที่ตกทอดมาจากสมัยราชวงศ์ถัง ภูมิประเทศเป็นภูเขาสลับความสูงต่ำ ทำให้พื้นที่การเกษตรจะทำกันบนริมหน้าผา อันเป็นที่มาของภูมิทัศน์อันสวยงาม ดงงาม โดยเฉพาะในฤดูใบไม้ผลิและใบไม้ร่วงเมื่อใบไม้ผลัดใบและเริ่มเปลี่ยนสี ที่จะสะท้อนสีเขียว เหลือง และน้ำตาล ซึ่งจัดว่าเป็น 1 ในสุดยอดทัศนียภาพจากสมาคมช่างภาพของจีน

**ค่ำ**    **รับประทานอาหารค่ำ ณ ภัตตาคาร (มื้อที่ 6)**



นำท่านเดินทางสู่ **อู่หนี่โจว** แหล่งท่องเที่ยวแห่งใหม่ที่ผสมผสานระหว่างอดีตและปัจจุบัน รายล้อมไปด้วยบ้านเรือนสถาปัตยกรรมแบบเจียงหนาน (บริเวณหังโจว ซูโจว) เอกลักษณ์แบบจีนอันทรงคุณค่า และจะงดงามยิ่งขึ้น ยามพระอาทิตย์ตกดิน เมื่อแต่ละอาคารเปล่งปลั่งด้วยแสงไฟไปทั่วทั้งบริเวณ นำท่านชม การแสดงไฟ โดยนักแสดงมืออาชีพที่จะเอาสะกดไฟมาออกกลดลายเป็นแสงสีทอง

**\*\*\*หมายเหตุ**

การแสดงอาจมีการซ่อมบำรุงหรืองดแสดง เนื่องจากการซ่อมบำรุงหรือจากสภาพอากาศ ทางบริษัทฯ ขอเปลี่ยนโปรแกรมเป็นการเดินเที่ยว ถ่ายรูปภายในแทน และทางบริษัทฯ ขอสงวนสิทธิ์ไม่คืนเงินใดๆทั้งสิ้น โดยยึดตามประกาศจากทางอุทยานเป็นสำคัญโดยที่ไม่แจ้งให้ทราบล่วงหน้า



จากนั้นนำท่านเดินทางเข้าสู่ที่พักในเมืองอู๋หยวน

ที่พัก

**WUYUAN WANJUAN HOTEL หรือเทียบเท่าระดับ 4 ดาว (มาตรฐานประเทศจีน)**

วันที่สี่

หมู่บ้านหวงหลิง (รวมกระเช้าขึ้นลง) - ช่างหฺร่าว - หุบเขาเวาเดา

เช้า

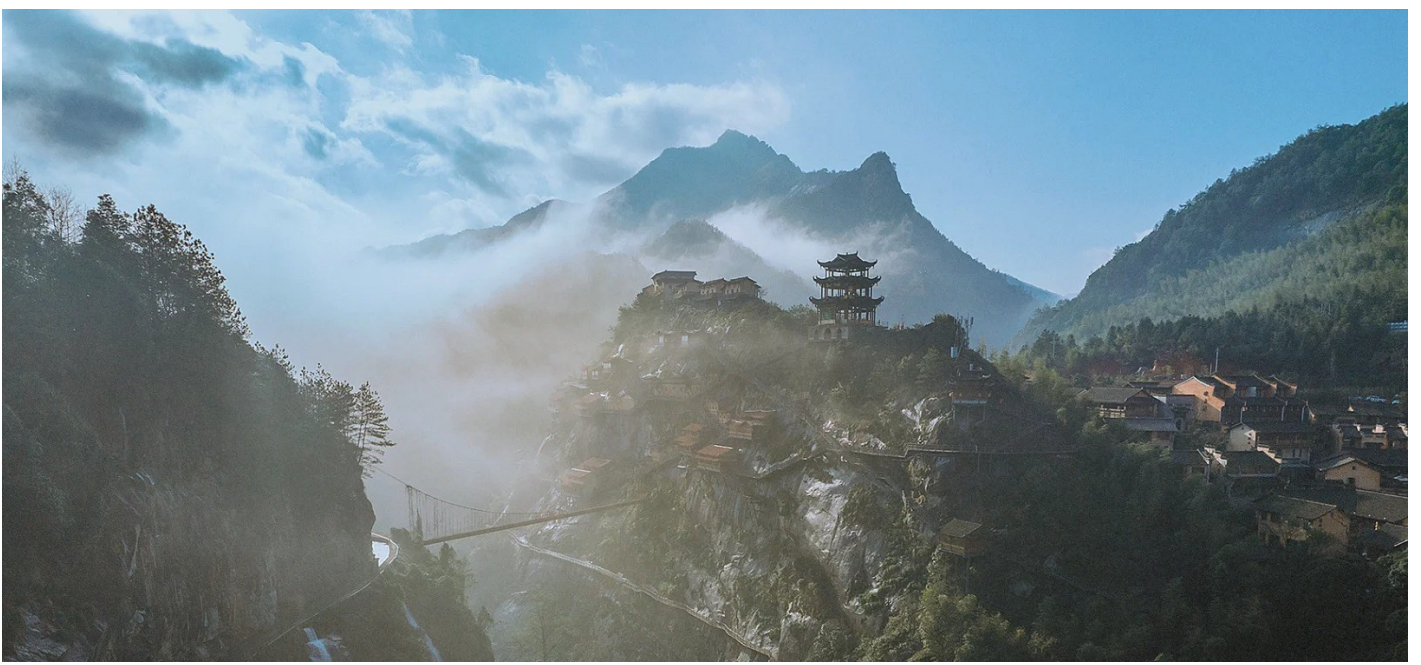
รับประทานอาหารเช้า ณ ห้องอาหารของโรงแรม **(เมื่อที่ 7)**

นำท่านเดินทางสู่ **หมู่บ้านหวงหลิง** (ระยะทาง 44 ก.ม. ใช้ระยะเวลาประมาณ 1.5 ชั่วโมง) ขึ้นกระเช้าสู่หมู่บ้านที่อยู่ท่ามกลางหุบเขา จุดเด่นของที่นี่คือบ้านเรือนที่ยังคงสไตล์บ้านเก่าแบบสุขุขโจว ที่มีโครงสร้างเป็นอิฐก่อทรงสูงและเหลียมหลังคาสีดำอันโดดเด่น อีกหนึ่งจุดเด่นที่ไม่ควรพลาดคือการแกะสลักอิฐ หินและไม้ที่ฝีมือเก่งฉกาจที่สุดในจีน จุดเด่นภายในหมู่บ้าน คือ ซ้ายขวหรือการตากแดดและลมในช่วงฤดูใบไม้ผลิ ที่ชาวบ้านจะนำพืชผลผลิตทางการเกษตร เช่น ข้าวโพด พริก พักทอง ออกมาตากแดดบริเวณลานบ้านแต่ละหลัง ลดหลั่นกันตามหน้าผา ผสมผสานและกระจัดกระจายออกมาเป็นสีส้มที่แต่งแต้มไปทั่วหุบเขาได้อย่างสวยงามและลงตัว นำท่านชม **ถนนสายน้ำฮัวซี** ตรอกทางเดินชั้นบันได ที่มีสายน้ำกั้นกลาง จะตกกระจายเป็นเหมือนสายหมอก ในช่วงอากาศดีอาจเห็นเป็นสายรุ้งพาดผ่าน หนึ่งในไฮไลท์ที่ไม่ควรพลาด



กลางวัน

รับประทานอาหารเช้ากลางวัน ณ ภัตตาคาร **(เมื่อที่ 8)**



**บ่าย** นำท่านเดินทางสู่ **เมืองซางหฺราว** (ระยะทาง 154 ก.ม. ใช้เวลาเดินทางประมาณ 2.5 ชั่วโมง) เมืองในมณฑลเจียงซี มีเขตแดนติดกับ 3 มณฑล ทั้งอันฮุย เจ้อเจียงและฝูเจี้ยน มีประวัติศาสตร์ยาวนานและยังอุดมไปด้วยแหล่งท่องเที่ยวมากมาย นำท่านชม **“หุบเขาเทวดาวังเซียนถู่”** ดินแดนที่สวยงามตั้งเทพนิยาย หมู่บ้านในหุบเขาที่สวยงามตระการตา ดินแดนเทพนิยายรายล้อมด้วยบ้านเรือนโบราณที่แขวนอยู่บนหน้าผาสลับลดหล่นไปตามความสูง พาดกลางด้วยธารน้ำที่ขนาบข้างด้วย ร้านค้า ร้านอาหาร บาร์เหล้า ลานการแสดงและอีกมากมาย โดยมีไฮไลท์อยู่ที่การแสดงแสงสีฟ้าสัมผัสกับสีเหลืองนวลของแสงไฟ ออกมาเป็นวิวทิวทัศน์ที่ยากจะลืมเลือน **\*\*เที่ยวชมทั้งบรรยากาศกลางวันและกลางคืน\*\***



**ค่ำ** รับประทานอาหารค่ำ ณ ภัตตาคาร **(มื้อที่ 9)**  
จากนั้นนำท่านเดินทางเข้าสู่ที่พัก ณ เมืองซางหฺราว (ระยะทาง 53 ก.ม. ใช้ระยะเวลาประมาณ 1.5 ชั่วโมง)

**ที่พัก** **SHANRAO XINBANG HOTEL** หรือเทียบเท่าระดับ 5 ดาว (มาตรฐานประเทศจีน)

**วันที่ห้า** ซางหฺราว – ฉางซา (โดยรถไฟความเร็วสูง) - ถนนคนเดินหวงซิงถู่ - ตึก WENHEYOU – CHANGSHA IFS x POP - ฉางซา(ท่าอากาศยานนานาชาติฉางซาหวงฮั่ว) – กรุงเทพฯ(สุวรรณภูมิ) (VZ3605 : 23:30 - 02:00 + 1)

**เช้า** รับประทานอาหารเช้า ณ ห้องอาหารของโรงแรม **(มื้อที่ 10)**





นำท่านออกเดินทางสู่ **เมืองฉางซา** โดยรถไฟความเร็วสูง (ระยะทางประมาณ 335 ก.ม. ใช้เวลาเดินทางประมาณ 2.5 ชั่วโมง)

**\*\* หมายเหตุ** รถไฟอาจจะมีการเปลี่ยนขบวนเวลา ขอสงวนสิทธิ์จัดขบวนและเวลาตามความเหมาะสม - การขึ้นรถไฟลูกค้าต้องลากกระเป๋าด้วยตัวเอง เพื่อความรวดเร็วในการขึ้นหรือลงรถไฟ สำภาระและกระเป๋าเดินทางของท่าน ควรจัดให้เรียบร้อยและไม่ควรใช้กระเป๋าที่มีขนาดใหญ่จนเกินไป รถไฟจะจอด 2-6 นาที ต่อสถานี)

กลางวัน **รับประทานอาหารกลางวัน ณ ภัตตาคาร (มื้อที่ 11)**



บ่าย จากนั้นนำท่านเดินทางสู่ **ถนนคนเดินหวงซิงถู่** ย่านการค้าที่ใหญ่ที่สุดของมณฑลหูหนาน ซึ่งเป็นแหล่งจำหน่ายสินค้าหลากหลายชนิด เพื่อให้ท่านอิสระเลือกซื้อสินค้านานาชนิดตามอัธยาศัย สำหรับเป็นของฝากของที่ระลึกแก่คนทางบ้านหรือญาติมิตรสหาย แวะ **ตึก WENHEYOU** แหล่งท่องเที่ยวแห่งใหม่สุดฮิปกับบรรยากาศสุดวินเทจ รวบรวมเกาะฮ่องกงในยุค 1980 ที่รายล้อมไปด้วยร้านอาหาร ร้านค้า ที่แข่งขันกันอวดสีสันด้วยป้ายร้านแสงนีออน สลับลดหลั่นกันไปตามชั้นต่างๆ นอกจากนั้นยังมีลิฟต์โบราณ ที่ไม่โบราณด้วยความปลอดภัยจากเทคโนโลยีใหม่ล่าสุดของจีน จัดว่าเป็นหนึ่งในแลนด์มาร์คที่ไม่ควรพลาด จากนั้นนำท่านอิสระช้อปปิ้ง ณ **CHANGSHA IFS x POP MART** ศูนย์รวม ART TOY สุดน่ารัก ที่เป็นกระแสอยู่ในขณะนี้ เลือกซื้อกล่องสุ่มหลากหลายรุ่นไม่ว่าจะเป็น ลาบู้ มอลลี่ และอีกมากมาย ให้ท่านได้เลือกอย่างจุใจ



คำ รับประทานอาหารค่ำ ณ ภัตตาคาร (มื้อที่ 12)

สมควรแก่เวลานำท่านเดินทางสู่ สยามบินฉางซา

23.30 น. ออกเดินทางสู่ สยามบินสุวรรณภูมิ โดยสายการบิน ไทย เวียดนาม เที่ยวบินที่ VZ3605 **\*\*ไม่มีอาหารบนเครื่อง\*\***

02.00 น. เดินทางถึง สยามบินสุวรรณภูมิ โดยสวัสดิภาพ พร้อมความประทับใจ **\*\*เดินทางถึงในวันถัดไป\*\***

## บินตรงฉางซา หนานชาง หุบเขาเทวดา หมู่บ้านหวงหลิง 5 วัน 4 คืน โดยสายการบิน ไทย เวียดนาม (VZ)

วันเดินทาง	ผู้ใหญ่พัก 2-3 ท่าน ท่านละ	พักเดี่ยว เพิ่มท่านละ	จอยแลนด์ ไม่ใช่ตัว ท่านละ
08 – 12 มิ.ย. 67	22,900.-	4,500. -	16,900.-
21 – 25 มิ.ย. 67	23,900.-	4,500. -	16,900.-
28 มิ.ย.- 2 ก.ค. 67	23,900.-	4,500. -	16,900.-
04 – 08 ก.ค. 67	24,900.-	4,500. -	16,900.-
22 – 26 ส.ค. 67	25,900.-	4,500. -	16,900.-
29 ส.ค. – 2 ก.ย. 67	25,900.-	4,500. -	16,900.-
07 – 11 ก.ย. 67	24,900.-	4,500. -	16,900.-
14 – 18 ก.ย. 67	24,900.-	4,500. -	16,900.-

21 – 25 ก.ย. 67	24,900.-	4,500. -	16,900.-
12 – 16 ต.ค. 67	26,900.-	4,500. -	16,900.-
19 – 23 ต.ค. 67	25,900.-	4,500. -	16,900.-
26 – 30 ต.ค. 67	25,900.-	4,500. -	16,900.-
02 – 06 พ.ย. 67	24,900.-	4,500. -	16,900.-
09 – 13 พ.ย. 67	24,900.-	4,500. -	16,900.-
16 – 20 พ.ย. 67	24,900.-	4,500. -	16,900.-
23 – 27 พ.ย. 67	24,900.-	4,500. -	16,900.-
30 พ.ย. – 4 ธ.ค. 67	24,900.-	4,500. -	16,900.-
07 – 11 ธ.ค. 67	26,900.-	4,500. -	16,900.-
14 – 18 ธ.ค. 67	24,900.-	4,500. -	16,900.-
21 – 25 ธ.ค. 67	26,900.-	4,500. -	16,900.-
28 ธ.ค. 67 – 1 ม.ค. 68	28,900.-	4,500. -	16,900.-

**ราคาทัวร์ข้างต้นยังไม่รวมค่าทิปมัคคุเทศน์ท้องถิ่นและคนขับรถ 2,000 บาท/ท่าน/ทริป**  
**เด็กทารกอายุต่ำกว่า 2 ขวบ ราคาท่านละ 8,900 บาท**

## อัตราค่าบริการรวม

- ค่าตัวโดยสารเครื่องบินไป-กลับ ชั้นประหยัดพร้อมค่าภาษีสนามบินทุกแห่งตามรายการทัวร์ข้างต้น
- ค่าที่พักห้องละ 2-3 ท่าน ตามโรงแรมที่ระบุไว้ในรายการ หรือ ระดับเทียบเท่า
  - กรณีห้อง TWIN BED (เตียงเดี่ยว 2 เตียง) ซึ่งโรงแรมไม่มีหรือเต็ม ทางบริษัทขอปรับเป็นห้อง DOUBLE BED แทนโดยมีต้องแจ้งให้ทราบล่วงหน้า
  - หากต้องการห้องพักแบบ DOUBLE BED ซึ่งโรงแรมไม่มีหรือเต็ม ทางบริษัทขอปรับเป็นห้อง TWIN BED แทนโดยมีต้องแจ้งให้ทราบล่วงหน้า เช่นกัน
  - กรณีพักแบบ TRIPLE ROOM 3 ท่าน 1 ห้อง ท่านที่ 3 อาจเป็นเสริมเตียง หรือ SOFA BED หรือ เสริมฟูกที่นอน ทั้งนี้ขึ้นอยู่กับรูปแบบการจัดห้องพักของโรงแรมนั้นๆ
- ค่าอาหาร ค่าเข้าชม และ ค่ายานพาหนะทุกชนิด ตามที่ระบุไว้ในรายการทัวร์ข้างต้น
- เจ้าหน้าที่บริษัท ฯ คอยอำนวยความสะดวกทุกท่านตลอดการเดินทาง
- ค่าน้ำหนักกระเป๋าเดินทางในกรณีที่เกิดเกินกว่าสายการบินกำหนด 20 กิโลกรัม / ท่าน / ใบ
- ค่าประกันวินาศภัยเครื่องบินตามเงื่อนไขของแต่ละสายการบิน

7. ค่าประกันอุบัติเหตุและสุขภาพคุ้มครอง แผน Gold Plan Asia (หากต้องการเงื่อนไขกรมธรรม์สอบถามได้จากเจ้าหน้าที่)

ประกันการเดินทางต่างประเทศ คุ้มครองผู้เดินทางอายุตั้งแต่ 6 เดือน - 75 ปี

วงเงินประกันภัยอุบัติเหตุคุ้มครองในระหว่างการเดินทางไม่เกินท่านละ 3,000,000 บาท

วงเงินค่ารักษาพยาบาลในกรณีเกิดอุบัติเหตุและสุขภาพไม่เกินท่านละ 3,000,000 บาท

(ตามเงื่อนไขกรมธรรม์) ตัวอย่างความคุ้มครองอื่นๆ อาทิ

- การรักษาพยาบาลต่อเนื่องในประเทศไทย
- การรักษาพยาบาลครั้งแรกในประเทศไทย
- การเคลื่อนย้ายฉุกเฉิน
- ความสูญเสียหรือความเสียหายของสัมภาระในการเดินทาง
- การล่าช้าของสัมภาระ
- การพลาดต่อเที่ยวบิน
- การสูญหายของหนังสือเดินทาง
- เงินชดเชยรายได้ระหว่างรักษาตัวในโรงพยาบาลต่างประเทศ

(กรณีอายุเกิน 75 ปี แต่ไม่เกิน 85 ปี) ต้องใช้แผนคุ้มครองแบบ Basic Asia ซึ่งกรมธรรม์คุ้มครองวงเงิน ไม่เกิน 2,000,000 บาทรายละเอียดเป็นไปตามเงื่อนไขกรมธรรม์)

**\*\* หากลูกค้าท่านใดสนใจ...ซื้อประกันการเดินทางสำหรับแผนคุ้มครองที่สูงขึ้น ได้แก่ Platinum Plan สามารถสอบถามข้อมูลเพิ่มเติมกับทางบริษัทได้ \*\***

## อัตราค่าบริการไม่รวม

1. ค่าทำหนังสือเดินทางไทย และเอกสารต่างดาว
2. ค่าธรรมเนียมเอกสารเข้าเมืองเดินทางเข้าประเทศจีนสำหรับผู้ถือพาสปอร์ตต่างประเทศ
3. ค่าน้ำหนักกระเป๋าเดินทางในกรณีที่เกินกว่าสายการบินกำหนด
4. ค่าใช้จ่ายส่วนตัวนอกเหนือจากรายการ เช่น ค่าเครื่องดื่ม, ค่าอาหารที่สั่งเพิ่มเอง, ค่าโทรศัพท์, ค่าซักรีด ฯลฯ  
**\*สำหรับท่านที่รับประทานอาหารพิเศษ อาหารเจ หรือไม่ทานเนื้อสัตว์ ไม่ทานหมู ไม่ทานไก่ และมีความจำเป็นให้ทางบริษัทจัดเตรียมอาหารไว้ให้ท่านเป็นพิเศษนอกเหนือจากที่กรุ๊ปจัดไว้ในรายการ ขอสงวนสิทธิ์ในการเรียกเก็บค่าใช้จ่ายเพิ่มเติมตามจริงหน้างาน**
5. ค่าภาษีน้ำมัน ที่สายการบินเรียกเก็บเพิ่มหลังจากทางบริษัทฯ ได้ออกตั๋วเครื่องบิน
6. ค่าทิปมัคคุเทศก์ท้องถิ่นและคนขับรถ รวม 2,000 บาท/ท่าน/ทริป (เด็กชำระทิปเท่ากับผู้ใหญ่) ชำระที่สนามบิน
7. ภาษีมูลค่าเพิ่ม 7% และหัก ณ ที่จ่าย 3%

## เงื่อนไขการให้บริการ

1. การเดินทางในแต่ละครั้งจะต้องมีผู้โดยสารจำนวน 15 ท่านขึ้นไป ถ้าผู้โดยสารไม่ครบจำนวนดังกล่าว ทางบริษัทฯ ขอสงวนสิทธิ์ในการเปลี่ยนแปลงราคาหรือยกเลิกการเดินทาง

2. เที่ยวบินที่ระบุในโปรแกรมอาจมีการเปลี่ยนแปลง หากท่านที่ต้องการออกบัตรโดยสารภายในประเทศ (กรณีลูกค้าอยู่ต่างจังหวัด) ต้องติดต่อเจ้าหน้าที่บริษัทฯ ก่อนออกบัตรโดยสารทุกครั้ง เพื่อยืนยันเที่ยวบินของโปรแกรมที่ถูกต้อง กรณีออกบัตรโดยสารภายในประเทศโดยไม่ได้รับการยืนยันจากทางบริษัทฯ และไม่สอดคล้องกับเที่ยวบินของโปรแกรมทางบริษัทฯ ขอสงวนสิทธิ์ไม่รับผิดชอบค่าใช้จ่ายที่อาจเกิดขึ้นได้
3. หากในขณะของท่านมีผู้ต้องการดูแลพิเศษ นั่งรถเข็น (Wheelchair), เด็ก, ผู้สูงอายุ, มีโรคประจำตัว หรือไม่สะดวกในการเดินทางท่องเที่ยวในระยะเวลาเกินกว่า 4-5 ชั่วโมงติดต่อกัน ท่านและครอบครัวต้องให้การดูแลสมาชิกภายในครอบครัวของท่านเอง เนื่องจากการเดินทางเป็นหมู่คณะ หัวหน้าทัวร์มีความจำเป็นต้องดูแลคณะทัวร์ทั้งหมด
4. การชำระค่าบริการ
  - 3.1 **กรุณาชำระมัดจำ ท่านละ 10,000 บาท พร้อมส่งหน้าพาสปอร์ตสำหรับเตรียมเอกสารเข้าประเทศ**
  - 3.2 กรุณาชำระค่าทัวร์เต็มจำนวน ในกรณีที่ค่าทัวร์ราคาต่ำกว่า 10,000 บาท
  - 3.3 กรุณาชำระค่าทัวร์ส่วนที่เหลือ 30 วันก่อนออกเดินทาง \*\*45 วันก่อนเดินทางสำหรับช่วงสงกรานต์และปีใหม่\*\*
  - 3.4 กรณีวันเดินทางน้อยกว่า 21 วัน หรือราคาทัวร์โปรโมชั่น ต้องชำระค่าทัวร์เต็มจำนวนเท่านั้น
5. กรณีผู้เดินทางที่ต้องการความช่วยเหลือเป็นพิเศษ เช่น การขอใช้วีลแชร์ที่สนามบิน กรุณาแจ้งบริษัทฯ อย่างน้อย 7 วันก่อนการเดินทาง หรือเริ่มตั้งแต่ท่านจองทัวร์ มิฉะนั้นทางบริษัทฯ ไม่สามารถจัดการได้ล่วงหน้า ทางบริษัทฯ ขอสงวนสิทธิ์ในการเรียกเก็บค่าใช้จ่ายตามจริงที่เกิดขึ้นกับผู้เดินทาง (ถ้ามี)
6. กรณีใช้หนังสือเดินทางราชการ (เล่มน้ำเงิน) เดินทางเพื่อการท่องเที่ยวเกี่ยวกับคณะทัวร์ หากท่านถูกปฏิเสธในการเข้า – ออกประเทศใด ๆ ก็ตาม ทางบริษัทฯ ขอสงวนสิทธิ์ไม่คืนค่าทัวร์และรับผิดชอบใด ๆ ทั้งสิ้น

### **เงื่อนไขการยกเลิก**

**\*\*กรณีการขอยกเลิกการเดินทาง หรือเลื่อนการเดินทาง นักท่องเที่ยวหรือตัวแทนจำหน่าย(ผู้มีชื่อในเอกสารการจอง) จะต้องแฟกซ์ อีเมลล์ หรือ มาเซ็นเอกสารการยกเลิกที่บริษัท ใดๆอย่างหนึ่ง เพื่อเป็นการแจ้งยกเลิกกับทางบริษัท อย่างเป็นทางการ (ทางบริษัทไม่ขอรับยกเลิกการจอง ผ่านทางโทรศัพท์ไม่ว่ากรณีใดๆ)**

**\*\*กรณีนักท่องเที่ยวหรือตัวแทนจำหน่าย ต้องการขอรับเงินค่าบริการคืน นักท่องเที่ยวหรือตัวแทนจำหน่าย (ผู้มีชื่อในเอกสารการจอง) จะต้องแฟกซ์ อีเมลล์ หรือ มาเซ็นเอกสารการขอรับเงินคืนที่บริษัท ใดๆอย่างหนึ่ง เพื่อทำเรื่องขอรับเงินค่าบริการคืน โดยแนบหนังสือมอบอำนาจพร้อมหลักฐานประกอบการมอบอำนาจ หลักฐานการชำระเงินค่าบริการต่างๆ และหน้าสมุดบัญชีธนาคารที่ต้องการให้นำเงินเข้าให้ครบถ้วน โดยมีเงื่อนไขการคืนเงินค่าบริการ ตาม “ประกาศคณะกรรมการธุรกิจนำเที่ยวและมัคคุเทศก์ เรื่อง หลักเกณฑ์เกี่ยวกับการกำหนดอัตราการจ่ายเงินค่าบริการคืนให้แก่นักท่องเที่ยว พ.ศ. 2563” ดังนี้**

**1. ยกเลิก ไม่น้อยกว่า 30 วันก่อนการเดินทาง (ไม่นับวันเดินทาง) คืนเงินค่าทัวร์เต็มจำนวน ยกเว้น ค่าใช้จ่ายที่เกิดขึ้นจริงเพื่อการเตรียมการนำเที่ยว ทั้งหมด เช่น ค่ามัดจำตัวเครื่อง ค่าบริการแลนด์ ต่างประเทศ เป็นต้น”**

**2. ยกเลิก ไม่น้อยกว่า 15-29 วันก่อนเดินทาง (ไม่นับวันเดินทาง) คืนเงินร้อยละ 50 ของค่าทัวร์ทั้งหมด ยกเว้น ค่าใช้จ่ายที่เกิดขึ้นจริงเพื่อการเตรียมการนำเที่ยว ทั้งหมด เช่น ค่ามัดจำตัวเครื่อง ค่าบริการแลนด์ ต่างประเทศ เป็นต้น”**

**3. ยกเลิก น้อยกว่า 15 วันก่อนการเดินทาง ทางบริษัทฯ ขอสงวนสิทธิ์ ไม่คืนเงินค่าทัวร์ทั้งหมด**

**\*\* การจ่ายเงินคืนแก่นักท่องเที่ยวตามข้อกำหนดด้านบน ซึ่งมีการหักเงินในบางส่วนนั้น เนื่องจากทางบริษัทมีค่าใช้จ่ายที่ได้จ่ายจริงเพื่อการเตรียมการนำเที่ยวไปแล้ว เช่น การมัดจำที่นั้งบัตรโดยสารเครื่องบิน การจองที่พัก และค่าใช้จ่ายที่จำเป็นอื่นๆ เป็นต้น \*\***

4. การยกเลิกเดินทางกับกรุ๊ปที่ออกเดินทางช่วงเทศกาลวันหยุด เช่น ปีใหม่, สงกรานต์ เป็นต้น บางสายการบินมีการกา  
รันตีมัดจำที่นิ่งกับสายการบินและค่ามัดจำที่พัก รวมถึงเที่ยวบินพิเศษ เช่น CHARTER FLIGHT จะไม่มีการคืนเงินมัด  
จำ หรือ ค่าทัวร์ทั้งหมดที่ชำระแล้ว ไม่ว่าจะยกเลิกด้วยกรณีใดๆ

**\*\*\*ในกรณี มีเหตุให้ต้องยกเลิกการเดินทางที่บริษัทได้โฆษณาไว้ ซึ่งมีใช้ความผิดของบริษัทเอง ทางบริษัทยินดีคืนเงิน  
ค่าบริการตามที่ลูกค้าได้ชำระมาแล้ว เต็มจำนวน โดยต้องมีระยะเวลาไม่น้อยกว่า 30 วัน ก่อนการเดินทาง โปรดอ่าน  
ข้อความให้ถี่ถ้วนก่อนการจองทัวร์ทุกครั้ง เพื่อประโยชน์แก่ตัวท่านเอง \*\*\***

5. กรณีที่กองตรวจคนเข้าเมืองทั้งกรุงเทพฯ และในต่างประเทศ ปฏิเสธมิให้เดินทางออก หรือ เข้าประเทศที่ระบุไว้ใน  
รายการเดินทาง บริษัทฯ ขอสงวนสิทธิ์ที่จะไม่คืนค่าทัวร์ไม่ว่ากรณีใดๆ ทั้งสิ้น

**\*\* สำคัญ !! บริษัททำธุรกิจเพื่อการท่องเที่ยวเท่านั้น ไม่สนับสนุนให้ลูกค้าเดินทางเข้าประเทศโดยผิดกฎหมายและใน  
ขั้นตอนการผ่านการตรวจคนเข้าเมือง ทั้งไทยและจีน ขึ้นอยู่กับการพิจารณาของเจ้าหน้าที่เท่านั้น ลูกค้าทุกท่านต้อง  
ผ่านการตรวจคนเข้าเมืองด้วยตัวของท่านเอง ทางมัคคุเทศก์ไม่สามารถให้ความช่วยเหลือใดๆได้ทั้งสิ้น \*\***

6. เมื่อท่านออกเดินทางไปกับคณะแล้ว ถ้าท่านงดการใช้บริการรายการใดรายการหนึ่ง หรือไม่เดินทางพร้อมคณะถือ  
ว่าท่านสละสิทธิ์ ไม่อาจเรียกร้องค่าบริการและเงินมัดจำคืน ไม่ว่าจะกรณีใดๆ ทั้งสิ้น



# สำคัญ โปรดอ่านเงื่อนไขที่ท่านควรรทราบ

## ข้อมูลสำคัญเกี่ยวกับสายการบิน

การจัดที่นั่งบนเครื่องบินจะเป็นไปตามที่สายการบินเป็นผู้กำหนด โดยจะเป็นการรับตามระบบ ไม่สามารถเลือกที่นั่งและที่นั่งอาจจะไม่ได้ติดกัน ซึ่งทางบริษัทไม่สามารถเข้าไปจัดการได้แต่อย่างใด



## ข้อมูลสำคัญเกี่ยวกับโรงแรมที่พัก

ห้องพักโรงแรมอาจแตกต่างกัน จึงทำให้ห้องพักแบบห้องเดี่ยว (Single) ห้องพิกคู่ (Twin / Double) และห้องพัก แบบ 3 ท่าน (Triple) อาจจะไม่ได้อยู่ในตึกเดียวกัน หรือชั้นเดียวกัน



## เงื่อนไข และข้อควรทราบอื่นๆ ทัวไป ที่ท่านควรรทราบ

รายการทัวร์สามารถสลับ สับเปลี่ยน หรืองด ตามสภาพอากาศและความเหมาะสม โดยคำนึงถึงความปลอดภัยของผู้เดินทางเป็นหลัก โดยไม่ต้องแจ้งให้ทราบล่วงหน้า

## หากทำการชำระเงินแล้ว

ทางบริษัทขอสงวนสิทธิ์ในการถือว่าท่านยอมรับเงื่อนไขดังกล่าวแล้ว ทางบริษัทถือว่าจะไม่มีการฟ้องร้องใดๆ เนื่องจากท่านได้ยอมรับเงื่อนไขในการให้บริการแล้ว

