



WOWW TOUR.COM

เว็บไซต์ในเครือของบริษัท แอจิล สมาร์ ทราเวล จำกัด

ใบอนุญาตนำเที่ยวเลขที่ 11/06399



CALL CENTER : 02-756-0335

HOTLINE : 086 316 7436, 086-3621960, 080-2145470

ที่อยู่ : 18 ซ.บุญศิริ2(สุขุมวิท27) ถ.สุขุมวิท
ต.ปากน้ำ อ.เมือง จ.สมุทรปราการ 10270
เวลาทำการ : จันทร์ - ศุกร์ 08.30-17.30 น.
เสาร์ 8.30-12.00 น.

รหัสทัวร์ **AJP68-07**

HAKUBA KAMIKOCHI TAKAYAMA FUJI AUTUMN 6D4N



ทัวร์ เร็ว เรียบ... โตเกียว เหลือง ส้ม เปิดประตูให้แดงหน่อย

HAKUBA KAMIKOCHI

Takayama Fuji Autumn



เปิดพีเรียดเพิ่ม!
เดือน พฤศจิกายน



โออิตะ พาร์ค

อุโมงค์เมเปิ้ล

โออิช พาร์ค

ราคา เริ่มต้น **39,919** บาท

รวมภาษีมูลค่าเพิ่ม 7%

เดินทาง ตุลาคม - พฤศจิกายน 67

ไฮไลท์!





บุฟเฟ่ต์ขาปู

พักผ่อนไม่1คืน พักทาคายามา1คืน

พักฟูจิ1คืน ออนเซ็น2คืน

- อิมบิก - ดังฉี Airbus A330-300
- บริการอาหาร เครื่องดื่มบนเครื่อง
- ฟรีน้ำหนักระเป๋า 20 กิโลกรัม
- อาหาร ครบ 9 มื้อ
- บริการนำดื่ม วันละ 1 ขวด

- วัดเซนโซจิ - ถนนนาคามิสะ - คาวาโกเอะ - ถนนคุราสึริ - ทะระชิซาวา โคชิโนะคาเนะ
- วัดชิโยดะริ - ถนนนาคามิสะ - ฮาคุมะ - สถานีชิวาซากะ - คอนโดล่า สวิท - จุดชมวิว Hakuba Mountain Harbor - The City Bar
- Yo Hool Swing - โออิเดพาร์ค - ปราสาทนิตสึมิได - ถนนนาคามิสะ - ตลาดเช้าทาคายามา - วิงฮิลล์โคคุบุชิ - ถนนฮิมา รัชชูจิ
- สะพานนาคามิสะ - อุทยานคามิโคชิ - สะพานกัปเปะ - อุโมงค์เมเปิ้ล - ภูเขาไฟฟูจิ ฮิน 5 - ชมทุ่งดอกโกลเด้น โออิชิ พาร์ค ฮิปปิงฮานฮิน

วัน	โปรแกรมทัวร์	มื้ออาหาร			โรงแรม
		เช้า	เที่ยง	เย็น	
1	สนามบินนานาชาติสุวรรณภูมิ-สนามบินนานาชาตินาริตะ (XJ600 BKK-NRT 23:25-08:00+1)	-	-	-	**บริการอาหารและเครื่องดื่มบนเครื่อง**
2	สนามบินนานาชาตินาริตะ-กรุงโตเกียว-วัดเซ็นโซจิ-ถนนนากามิเสะ-ถ่ายรูปหอคอยโตเกียวสกายทรีริมแม่น้ำสุมิตะ-เมืองคาวาโกะอะ-ถนนคุราสึคุริ-หอระฆังเวลาโทดิโนะคาเนะ-เมืองนากาโน่	-	☉	-	DORMY INN NAGANO HOTEL หรือเทียบเท่า ★★★
3	วัดเซ็นโดจิ-ถนนนากามิเสะ-ฮาคุบะ-สถานีอิวาทากะ ก่อนโดล่าลิฟท์-จุดชมวิว Hakuba Mountain Harbor+The City Bakery-Yoo Hoo! Swing-โออิเดะพาร์ค-เมืองมัตสึโมโต้-ปราสาทมัตสึโมโต้ (ด้านนอก)-ถนนนาคามาชิ-เมืองทาคายาม่า	☉	☉	-	TABINO HOTEL HIDA TAKAYAMA หรือเทียบเท่า ★★★ 
4	ตลาดเช้าทาคายาม่า-วัดอิเดะ โคคุบุจิ-ถนนชั้นมาจิซูจิ-สะพานนาคามาชิ-ถ่ายรูปกับที่ทำการเก่าทาคายาม่า (ด้านนอก)-อุทยานแห่งชาติคามิโคจิ-สะพานกับปะ-เมืองยามานะชิ-ภูเขาไฟฟูจิชั้น 5-อุโมงค์เมเปิ้ล	☉	☉ Cash Back	☉ 	YUKARI NO MORI หรือเทียบเท่า ★★★ 
5	ชมทุ่งดอกโคเดียม ณ โออิชิพาร์ค-เรียนรู้อิทธิขงชาญี่ปุ่น-กรุงโตเกียว-ช้อปปิ้งย่านชินจูกุ+ถ่ายรูป CAT 3D-เมืองนาริตะ	☉	☉	-	MARROAD INT'L HOTEL NARITA หรือเทียบเท่า ★★★
6	สนามบินนานาชาตินาริตะ-สนามบินนานาชาติสุวรรณภูมิ (XJ601 NRT-BKK 09:15-14:05)	☉	-	-	**บริการอาหารและเครื่องดื่มบนเครื่อง**

** รายการทัวร์ข้างต้น อาจมีการสลับปรับเปลี่ยนเพื่อความเหมาะสม **

กำหนดการเดินทาง	Ticket PNR	ราคา		
		ผู้ใหญ่	เด็กอายุต่ำกว่า 2 ปี	พักเดี่ยว
09-14 ตุลาคม 2567	Z75Z2M	39,919.-	8,900.-	10,900.-
10-15 ตุลาคม 2567 (วันหยุด)	EE98HR	44,919.-	8,900.-	10,900.-
12-17 ตุลาคม 2567 (วันหยุด)	DBTYPK	44,919.-	8,900.-	10,900.-
13-18 ตุลาคม 2567	BYC2GN	43,919.-	8,900.-	10,900.-
14-19 ตุลาคม 2567	Z5MM3P	43,919.-	8,900.-	10,900.-
15-20 ตุลาคม 2567	F3I32S	43,919.-	8,900.-	10,900.-
16-21 ตุลาคม 2567	Y5IS5C	43,919.-	8,900.-	10,900.-
17-22 ตุลาคม 2567	SYSC4N	43,919.-	8,900.-	10,900.-
18-23 ตุลาคม 2567	IDR82R	43,919.-	8,900.-	10,900.-
19-24 ตุลาคม 2567	S8UK4T	43,919.-	8,900.-	10,900.-
20-25 ตุลาคม 2567	W2RYQL	43,919.-	8,900.-	10,900.-
21-26 ตุลาคม 2567	CYYKUA	43,919.-	8,900.-	10,900.-
03-08 พฤศจิกายน 2567	XXXXXX	43,919.-	8,900.-	10,900.-

04-09 พฤศจิกายน 2567	XXXXXX	43,919.-	8,900.-	10,900.-
05-10 พฤศจิกายน 2567	XXXXXX	43,919.-	8,900.-	10,900.-
10-15 พฤศจิกายน 2567	XXXXXX	43,919.-	8,900.-	10,900.-
11-16 พฤศจิกายน 2567	XXXXXX	43,919.-	8,900.-	10,900.-
12-17 พฤศจิกายน 2567	XXXXXX	43,919.-	8,900.-	10,900.-

วันที่
1

กรุงเทพฯ (สนามบินนานาชาติสุวรรณภูมิ)

BKK	✈	NRT
เที่ยวบิน	เวลาออก	เวลาถึง
XJ600	23 : 25	08 : 00+1
NRT	✈	BKK
เที่ยวบิน	เวลาออก	เวลาถึง
XJ601	09 : 15	14 : 05

20.00 น. ด่วนพร้อมกัน ณ **อาคารผู้โดยสารขาออกระหว่างประเทศชั้น 4 สนามบินนานาชาติสุวรรณภูมิ** เดาน์เตอร์ สายการบิน **THAI AIR ASIA X (XJ)** พบเจ้าหน้าที่ของบริษัทฯ คอยให้การต้อนรับและอำนวยความสะดวก

- บริการอาหาร และ เครื่องดื่มบนเครื่อง
- ใช้ระยะเวลาในการเดินทางประมาณ 6.10 ชั่วโมง

23.25 น.

ออกเดินทางสู่ **กรุงโตเกียว ประเทศญี่ปุ่น** โดยสายการบิน **THAI AIR ASIA X (XJ)** เที่ยวบินที่ **XJ 600**

วันที่
2

สนามบินนานาชาตินาริตะ-กรุงโตเกียว
วัดเซนโซจิ-ถนนนากามิเสะ-เมืองคาวาโกเอะ-ถนนคุราสึคิ
หระซังเวลา โทดิโนะคาเนะ-จังหวัดนากาโน่-เมืองนากาโน่

08.00 น.

คณะเดินทางถึง **สนามบินนานาชาตินาริตะ ประเทศญี่ปุ่น**

(*เวลาที่ประเทศญี่ปุ่นจะเร็วกว่าประเทศไทย 2 ชม. ควรปรับนาฬิกาของท่านเพื่อสะดวกในการนัดหมาย) หลังผ่านพิธีตรวจคนเข้าเมืองแล้ว

จากนั้นนำท่านเดินทางสู่ **กรุงโตเกียว (Tokyo)** เป็นเมืองหลวงของประเทศญี่ปุ่น มีระบบการปกครองแบบพิเศษ ซึ่งรวมการปกครองในรูปแบบจังหวัด และเทศบาลนครไว้ด้วยกัน ทั้งนี้ เขตอภิมหานครโตเกียวจัดว่าเป็นเขตเมืองที่ใหญ่ที่สุดในโลก

จากนั้นนำท่านสู่ **วัดเซนโซจิ หรือวัดอาซากุสะ (Sensoji Temple)** เป็นวัดที่ขึ้นชื่อว่าเก่าแก่มากที่สุดของเมืองโตเกียวแห่งนี้ ถูกสร้างขึ้นเสร็จเมื่อประมาณปี ค.ศ. 645 เป็นหนึ่งในวัดที่เก่าแก่และเป็นที่นิยมมากที่สุดวัดหนึ่งของเมืองโตเกียว โดยจะมี **ถนนนากามิเสะ (Nakamise)** ที่เป็นถนนยาวเข้าสู่พื้นที่ภายในวัดที่จะเต็มไปด้วยร้านค้ามากมาย โดยนักท่องเที่ยวนิยมถ่ายภาพที่ระลึกกับโดมแดงอันใหญ่ ๆ ที่เปรียบเสมือนสัญลักษณ์สำคัญมาก ๆ ของวัดแห่งนี้ ให้ท่านได้ซื้อป๊อปปิ้งสินค้าของญี่ปุ่น เลือกกินขนมสุดอร่อยตามอัธยาศัย



รับประทานอาหารกลางวัน ณ ภัตตาคาร (1)



จากนั้นนำท่านแวะ **ถ่ายรูปรูปหอคอยโตเกียวสกายทรี (Tokyo Sky Tree)** ริมน้ำ **สุมิเดะ (Sumida River)** หอคอยที่สูงที่สุดในโลก จัดเป็นแลนด์มาร์กอีกอย่างหนึ่งของกรุงโตเกียว บริเวณริมน้ำสุมิเดะ เป็นทิวทัศน์ที่สวยงามตระการตาที่มีทัศนียภาพที่สวยงามที่สุดของโลก เปิดให้บริการตั้งแต่วันที่ 22 พฤษภาคม 2012 โดยหอนี้มีความสูง 634 เมตร สามารถทำลายสถิติความสูงของหอคอยต่าง ในมณฑลทกวางโจว ซึ่งมีความสูง 600 เมตร และหอคอยอื่น ๆ ในนครโตเกียว ของแคนาดา มีความสูง 553 เมตร ทิวทัศน์ของหอคอยโตเกียวสกายทรีที่บรรจุเทคโนโลยีแนวหน้าสุด สามารถมองเห็นได้จากละแวกวัดอาซากุสะที่เต็มไปด้วยกลิ่นอายแบบเมืองเก่าของเอโดะ (**ราคาทัวร์ไม่รวมค่าขึ้นหอคอย) ซึ่งริมน้ำสุมิเดะนั้น ท่านสามารถเก็บภาพความประทับใจกับความสวยงามของวิวเมืองที่เต็มไปด้วยตึกระฟ้า ที่มีหอคอยสูงตระหง่านตามอริยาตัย

จากนั้นนำท่านสู่ **เมืองคาวาโกเอะ (Kawagoe)** เป็นนครศูนย์กลางในจังหวัดไซตามะ ประเทศญี่ปุ่น เมืองนี้ได้รับฉายาว่าเป็นเมือง "เอโดะจิ๋ว" (Little Edo) ด้วยอาคารบ้านเรือนภายในเขตเมืองเก่าที่ยังคงอนุรักษ์ไว้เป็นอย่างดี เป็นสถาปัตยกรรมเก่าสมัยยุคเอโดะ การเดินทางจากโตเกียวง่าย และใช้เวลาเดินทางเพียงประมาณ 1 ชม. เท่านั้นการดำในอดีต นอกจากนี้ยังมีร้านค้าเล็ก ๆ ขายของแฮนด์เมด ของที่ระลึก ของสะสมต่าง ร้านอาหาร เครื่องดื่ม และที่พักแบบเรียวกังเปิดให้บริการแก่นักท่องเที่ยวอีกด้วย นำท่านสู่ **ถนนคุราซึคิริ (Kurazukuri)** ย่านเมืองเก่าของเมือง ให้ท่านได้เก็บภาพบรรยากาศย้อนยุคสมัยเอโดะ บ้านเรือนย้อนยุคที่ทอดยาวริมสองฝั่งให้ท่านได้ชม **หอรบั้งเวลาโทคิโนะดาเนะ (Toki no Kane)** ก่อสร้างเป็นอาคาร 3 ชั้น สูง 16 เมตร อายุยาวนานกว่า 350 ปี ได้ชื่อว่า เป็นสัญลักษณ์ของเมืองคาวาโกเอะ จากนั้นให้ท่านได้เดินเที่ยว **ตรอกขนมโบราณ คาชิยะโยโคโช (Kashiya Yokocho)** หรือ **ตรอกลูกกวาด (Candy Alley)** เป็นตรอกซอยเล็ก ๆ ที่มีร้านค้าขายขนมโหลราดาถูกแบบโบราณ และ อาหารว่าง ส่วนใหญ่จะเป็นบ้านของชาวบ้านในย่านนั้นที่เปิดเป็นร้านขนมกันมาตั้งแต่สมัยโบราณ ให้ท่านอิสระเลือกซื้อขนม ของกินเล่น หรือของฝาก และเพลิดเพลินไปกับบรรยากาศของช่วงเวลาสมัยโชวะตามอริยาตัย



จากนั้นนำท่านเดินทางสู่ **เมืองนากาโนะ (Nagano)** ซึ่งเป็นเมืองหลักของ จ.นากาโนะ อยู่ในภูมิภาคชูบุ หรือภาคกลางของญี่ปุ่น มีอากาศเย็นตลอดทั้งปี ด้วยภูมิประเทศถูกรายล้อมไปด้วยเทือกเขาหลายแห่ง เช่น **เทือกเขาแอลป์ เทือกเขาฮิดะ เทือกเขาอะดาชิ และเทือกเขาโคชิ** เติมไปด้วยธรรมชาติอันสวยงาม และสถานที่สำคัญทางประวัติศาสตร์มากมาย (ระยะทาง 190 กม./ใช้เวลาเดินทางประมาณ 2.30 ชม.)

มือเย็น
ที่พัก

อิสระอาหารเย็นตามอัธยาศัย

DORMY INN NAGANO HOTEL หรือเทียบเท่าระดับเดียวกัน

วันที่
3

**วัดเซ็นโคจิ-ถนนนากามิสะ-ฮาคูบะ-สถานีอิวาทากะ กอนโดล่า ลิฟท์
จุดชมวิว Hakuba Mountain Harbor+The City Bakery-Yoo Hoo! Swing
โออิเดะพาร์ค-เมืองมัตสึโมโตะ-ปราสาทมัตสึโมโตะ (ด้านนอก)-ถนนนาคามาชิ
เมืองทาดายามา**



รับประทานอาหารเช้า ณ ห้องอาหารโรงแรม (2)

หลังรับประทานอาหารเช้าเสร็จ นำท่านสู่ **วัดเซ็นโคจิ (Zenkoji Temple)** เป็นวัดที่เก่าแก่และมีชื่อเสียงที่สุดแห่งหนึ่งของญี่ปุ่น สร้างขึ้นตั้งแต่ศตวรรษที่ 7 หรือ 1,400 กว่าปี ความเก่าแก่ และประวัติศาสตร์ของวัดนี้ดึงดูดผู้คนหลายล้านคนต่อปีให้มาเยี่ยมชม นอกจากนี้เมืองหลวงของนากาโนะตั้งแต่ยุคสมัยก่อน ก็ถูกสร้างขึ้นโดยมีวัดเซ็นโคจิแห่งนี้เป็นศูนย์กลาง เป็นวัดพุทธแห่งแรก และเป็นประดิษฐานของพระพุทธรูปองค์แรกที่เข้ามายังญี่ปุ่น และยังเป็นวัดพุทธที่ไม่มีนิกาย ต้องรับคนทุกเพศ ทุกนิกายอีกด้วย ไฮไลท์สำคัญ คือ อารามหลักได้รับการจดทะเบียนเป็นสมบัติของชาติ มีทางเดินไต่ดินมีดสนิทให้ได้อลองเดินวนรอบ เพื่อสัมผัสประสบการณ์แห่งการเกิดใหม่เรียกว่า “ไคดงะมะกุริ” และบริเวณทางเดินเข้าวัด จะมี **ถนนนากามิสะ (Nakamise)** เป็นชื่อของถนนเส้นหลักระหว่างประตู Niomon และ ประตู Sanmon ของวิหารใหญ่ วัด Zenkoji ชื่อนี้มีความหมายตามตัวอักษรว่า “ถนนของร้านค้าภายในบริเวณวัด” ที่เต็มไปด้วยร้านค้ามากมาย ตั้งแต่ของที่ระลึกทางพุทธศาสนาของเก่าสะสม งานหัตถกรรม และเครื่องปั้นดินเผาท้องถิ่น ขนม ซอฟต์แวร์ ของทานเล่นมากมาย เมืองนากาโนะนั้น มีชื่อเสียงในเรื่องมิโซะ ไม่พลาดกับการได้ชิมซอฟต์แวร์รสมิโซะ อีกด้วย



จากนั้นนำท่านสู่ ฮาคูบะ (Hakuba) อยู่ในแถบภาคเหนือของเทือกเขาแอลป์ ในจังหวัดนากาโน่ ในฤดูหนาวนับเป็นสวรรค์ของนักสกี อีกทั้งยังเป็นสถานที่จัดงานโอลิมปิกฤดูหนาวในปี 1998 แม้เมืองจะไม่ได้ใหญ่ แต่ก็มียูทีบี รีสอร์ทให้บริการสำหรับนักท่องเที่ยว และนักสกีไว้บริการเพียบพร้อมไม่แพ้ที่อื่น ๆ ด้วยวิวทิวทัศน์ไม่ว่าจะฤดูหนาว หรือฤดูอื่น ๆ ก็สวยงามไม่แพ้กันเลยทีเดียว



จากนั้นนำท่านสู่ สถานีโนอาห์ อิวาทากะ กอนโดล่า ลิฟท์ (NOAH Iwatake Gondola Lift) เพื่อขึ้นไปยัง **Hakuba Iwatake Mountain Resort (รวมค่ากอนโดล่าลิฟท์)** ใช้เวลาประมาณ 10 นาที เพื่อขึ้นไปยังด้านบนภูเขาอิวาทากะ ความสูงกว่าระดับน้ำทะเล 1,100 เมตรนั้น วิถีทัศน์ของเทือกเขาฮิดะ หรือเทือกเขาเจแปนแอลป์ตอนเหนือสวยงามตระการตาแก่การมาเยือน



ไม่พลาดกับการชมวิวแบบพาโนรามา ณ **Hakuba Mountain Harbor** ด้วยทัศนียภาพที่เหนือชั้นของภูเขาโดยรอบ จุดเด่น คือ ระเบียง “Hakuba Sanzan” ที่สามารถเห็นเทือกเขาแอลป์แบบ 360 องศา ได้อย่างสวยงามในทุกฤดู และ ในช่วงฤดูใบไม้เปลี่ยนสีนี้ ท่านจะได้ชมปรากฏการณ์ที่เรียกว่า **ซันดันโคโย (Sandan Koyo)** ซึ่งหมายถึง สีของภูเขา และพื้นที่ที่เห็นเป็น 3 สีพร้อมกัน ได้แก่ สีขาวจากหิมะ สีเหลืองแดงจากใบไม้เปลี่ยนสี และสีเขียวจากใบไม้ที่ยังไม่เปลี่ยนสี โดยปกติหิมะจะเริ่มตกสะสมก่อนที่อื่น ๆ บนด้านบนของภูเขาสูง ส่วนภูเขาที่อยู่ด้านล่างในบริเวณใกล้เคียงยังคงแต่งแต้มไปด้วยสีส้มของต้นไม้อีกฤดูใบไม้เปลี่ยนสี ในขณะที่ระดับพื้นดินยังคงเป็นสีเขียวขจีอยู่ อีกทั้งสามารถยืนถ่ายรูป และดื่มด่ำกับบรรยากาศได้อย่างเต็มอ้อม ในบริเวณเดียวกันที่มี **ร้านเบเกอรี่ The City Bakery** โดยทางเข้ามีที่นั่งบนระเบียง สามารถเพลิดเพลินไปกับการจิบเครื่องดื่มอุ่น ๆ พร้อมชมบรรยากาศตามอัธยาศัย นอกจากนี้ยังมี **Yoo-Hoo! SWING** ซิงช้าลอยฟ้าขนาดใหญ่ที่สามารถชมวิวสวย ๆ ไปพร้อมกับแกว่งชิงช้าแบบหันหน้าเข้าหาธรรมชาติบนเทือกเขาสูง ซิงช้าจะเปิดให้บริการในช่วงเวลาจำกัด ตั้งแต่ปลายเดือนสิงหาคม ถึงต้นเดือนพฤศจิกายน เท่านั้น



รับประทานอาหารกลางวัน ณ กัตตาดาร (3)

จากนั้นนำท่านสู่ **โออิดะ พาร์ค (Oide Park)** เป็นสวนที่อยู่ในฮาคุบะ ที่สามารถชมความงามทั้งดอกซากุระในฤดูใบไม้ผลิ และใบไม้เปลี่ยนสีในฤดูใบไม้ร่วง ภาพวิวยอดเขาหิมะที่สะท้อนแสงอาทิตย์ระยิบระยับบนเทือกเขาแอลป์ญี่ปุ่น และสีฟ้าของแม่น้ำ ฮิเมะ (Himekawa) ที่ถูกล้อมด้วยสีส้มของใบไม้เปลี่ยนสีนั้น เป็นภาพทิวทัศน์ที่งดงาม อีกทั้งยังมีสะพานไม้เล็ก ๆ ที่ทอดข้ามแม่น้ำกับอาคารเก่า ช่วยเพิ่มบรรยากาศให้สวยงามยิ่งขึ้นให้ท่านได้ชมวิว และถ่ายภาพความสวยงามบริเวณสวนแห่งนี้ตามอัธยาศัย



จากนั้นนำท่านเดินทางสู่ **เมืองมัตสึโมโตะ (Matsumoto)** ซึ่งเป็นเมืองที่ใหญ่อันดับสองของ จ.นากาโน่ นำท่านชม **ปราสาทมัตสึโมโตะ (Matsumoto Castle) (ถ่ายรูปด้านนอก)** 1 ใน 12 ปราสาทดั้งเดิมที่ยังคงสภาพสมบูรณ์ และสวยงามที่สุดของประเทศญี่ปุ่น เนื่องจากสร้างอยู่บนพื้นที่ราบ ในภาษาญี่ปุ่นจึงเรียกว่า ฮิราจิโร (Hirajiro) ปราสาทแห่งนี้มีเอกลักษณ์ตรงที่มีหอคอย และป้อมปืนเชื่อมต่อกับโครงสร้างอาคารหลัก และด้วยสีโทนมืด ทำให้เกิดความรู้สึกที่ยิ่งใหญ่ และสุขุม จนได้รับฉายาว่า ปราสาทอิกา (Fugashi-Jo) ภายในตกแต่งด้วยไม้จุดที่น่าสนใจ ได้แก่ บันไดไม้สูงชัน ช่องเก็บหินสำหรับโจมตีศัตรู ช่องสำหรับธนู และหอสังเกตการณ์บนชั้นบน





อิสระช้อปปิ้งสินค้าพื้นเมือง พร้อมกับสัมผัสบรรยากาศชาวเมืองท้องถิ่น ณ ถนนนาดามาชิ (Nakamachi Street) สองข้างทางของถนน เรียงรายไปด้วยอาคารเก่าแก่สไตล์โบราณที่เก็บรักษาไว้เป็นอย่างดี รวมถึงอาคารคลังสินค้าจำนวนหนึ่ง (Kura) ที่มีผนังสีขาว ซึ่งเป็นสัญลักษณ์ของย่านการค้าในอดีต นอกจากนี้ ยังมีร้านค้าเล็กๆ ชายของแฮนด์เมด ของที่ระลึก ของสะสมต่าง ร้านอาหาร เครื่องดื่ม และที่พักแบบเรียวกังเปิดให้บริการแก่นักท่องเที่ยวอีกด้วย



จากนั้นนำท่านเดินทางต่อสู่ เมืองทาดายามา (Takayama) เป็นเมืองเล็กๆ ตั้งอยู่ใน จ.กิฟุ ที่โอบล้อมไปด้วยภูเขา และธารน้ำใสจำนวนมาก

มือเขียน
ที่ปัก

อิสระอาหารเย็นตามอัธยาศัย

TABINO HOTEL HIDA TAKAYAMA หรือเทียบเท่าระดับเดียวกัน

ให้ท่านได้ผ่อนคลายกับการแช่น้ำแร่ร้อนเซ็นธรรมชาติ เชื่อว่าถ้าได้แช่น้ำแร่แล้ว จะทำให้ผิวพรรณสวยงาม และช่วยให้ระบบหมุนเวียนโลหิตดีขึ้น

วันที่
4

ตลาดเช้าทาคายาม่า-วัดฮิเดะโศคุบุจิ-ถนนซันมาจิซุจิ-สะพานนาคาบาชิ
ถ่ายรูปกับที่ทำการเก่าทาคายาม่า (ด้านนอก)-อุทยานแห่งชาติคามิโดจิ
สะพานกัปปะ-เมืองยามานะชิ-ภูเขาไฟฟูจิชั้น 5-อุโมงค์เมเปิ้ล



รับประทานอาหารเช้า ณ ห้องอาหารโรงแรม (4)

จากนั้นนำท่านสู่ **ตลาดเช้าทาคายาม่า (Takayama Asaichi)** เป็นตลาดเช้าเลียบแม่น้ำมียาวาวะ ยาวประมาณ 350 เมตร ตั้งแต่สะพานคาจิบาชิ (Kajibashi Bridge) ถึงสะพานยาโยอิบาชิ (Yayoibashi Bridge) มีร้านค้าราว ๆ 60 ร้าน มีทั้งแบบเป็นบ้าน และร้านแผงลอยริมแม่น้ำ สินค้าที่วางขายนั้น ส่วนใหญ่เป็นสินค้าจากเกษตรกรในท้องถิ่น ไม่ว่าจะเป็นผัก ผลไม้ เครื่องเทศ ต้นไม้ ดอกไม้ รวมถึงของกินโฮมเมด และสินค้าแฮนด์เมดมาวางขายกัน อีกทั้งยังมีของที่ระลึก และขนมอร่อย ๆ ที่ทำจากวัตถุดิบชั้นดีท้องถิ่นให้ได้ชิมได้ทานกันอีกด้วย

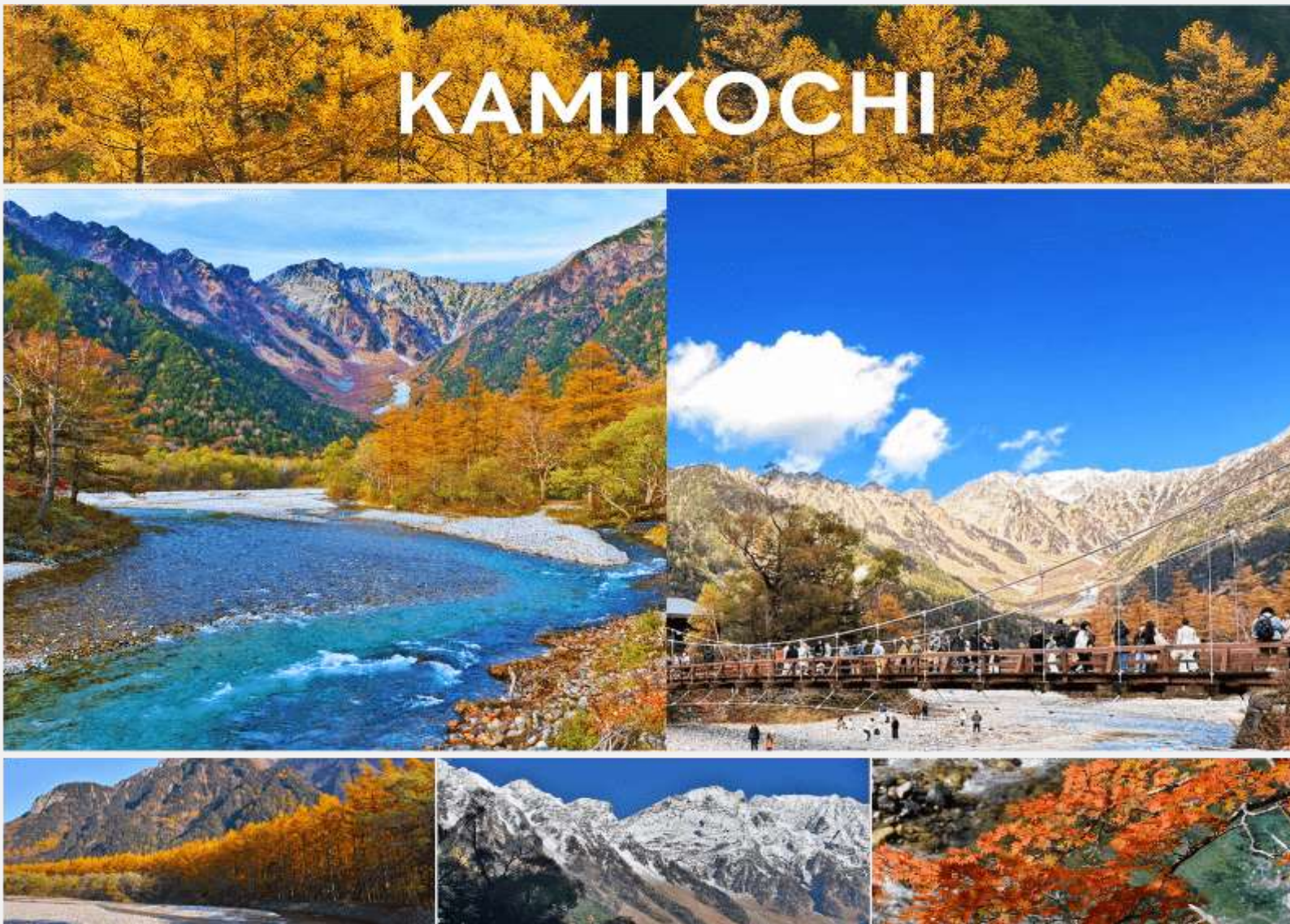


นำท่านผ่านชม **วัดฮิดะโคคุบุบงิ (Hida Kokubunji Temple)** เป็นวัดพุทธที่เป็นเหมือนสัญลักษณ์ของเมืองทาคายาม่า เจดีย์สามชั้นองค์นี้สร้างขึ้นในปี 1820 ภายในอุโบสถมีพระพุทธรูปที่สร้างขึ้นในยุคเออันให้สักการะ ภายในบริเวณวัดมีต้นแปะก๊วยขนาดใหญ่ที่ว่ากันว่ามียุคถึง 1,250 ปี ที่ไครมาทาคายาม่าก็ต้องไปชมเลยที่เดียว จากนั้นให้ท่านเดินเล่นต่อ ณ **ถนนซันมาจิซุจิ (Sanmachi-Suji Street)** ซึ่งถูกขนานนามว่าเป็น “ลิตเติ้ลเกียวโต” เป็นย่านเมืองเก่าแก่ที่ยังคงอนุรักษ์ไว้ซึ่งอารยธรรมขนบธรรมเนียมประเพณีในอดีตของชาวญี่ปุ่นได้อย่างสมบูรณ์ ทั้งบ้านเรือน ร้านค้า คาเฟ่ และโรงสาเก สร้างขึ้นด้วยไม้แบบโบราณ และยังคงบรรยากาศแบบสมัยเอโดะไว้ได้อย่างดี นอกจากนี้ยังมี วัด ศาลเจ้า สะพาน และตลาดเช้าที่คึกคักเต็มไปด้วยผู้คน ตัวเมืองสวยสะอาด ทันสมัย และมีสภาพธรรมชาติอันอุดมสมบูรณ์ พาท่านเดินผ่าน



สะพานนาดาบาชิ (Nakabashi Bridge) สะพานสามารถเห็นได้อย่างโดดเด่นจากสีที่แดงเข้ม ทำให้เป็นจุดที่สังเกตเห็นได้ง่าย อีกทั้งสะพานแห่งนี้ยังถือเป็นสัญลักษณ์ที่สำคัญจุดหนึ่งของเมืองซึ่งอยู่ท่ามกลางธรรมชาติและหมู่บ้านแบบดั้งเดิมอันเป็นสัญลักษณ์สำคัญของเมือง อีกทั้งยังเป็นจุดหมายปลายทางยอดนิยมของนักท่องเที่ยวอีกแห่งหนึ่ง จากนั้นให้ท่าน **ถ่ายรูปกับที่ทำการเก่าทาคายาม่า (Takayama Jinya) (ด้านนอก)** ใช้เป็นทั้งที่ทำงาน และที่อยู่อาศัยของผู้ว่าราชการจังหวัดฮิดะมาเป็นเวลากว่า 176 ปี ภายใต้การปกครองของโชกุนโตกุกาวาในสมัยเอโดะ หรือกว่า 300 ปีที่แล้ว เป็นที่ทำการรัฐในยุคเอโดะเพียงแห่งเดียวที่ข้ามพันยุคสมัยมาได้เป็นอย่างดี ซึ่งภายในนี้ประกอบด้วยบริเวณใต้สวนพิจารณาคดี ห้องซังนักโทษ โรงครัว และห้องพักของ

เจ้าหน้าที่ จากนั้นนำท่านสู่ **อุทยานแห่งชาติคามิโคจิ (Kamikochi)** ดินแดนแห่งธรรมชาติท่ามกลางหุบเขาแสนสวยของเทือกเขา “เจแปน แอลป์” (Japan Alps) เป็นหุบเขาที่อยู่สูงขึ้นไปทางเหนือของเทือกเขาแอลป์ญี่ปุ่น ภาพสายน้ำของแม่น้ำ “อะซุสะ” ที่ใสสะอาดดั่งเกล็ดแก้วไหลรินลอดผ่านสะพานกัปปะ (**สะพานขวัญใจช่างภาพ และมีถูกถ่ายภาพมากที่สุด**) ล้อมรอบด้วยผืนป่าอันอุดมสมบูรณ์ และฉากหลังของยอดเขาสูงตระหง่านระดับ 3,000 เมตร เป็นทัศนียภาพที่สวยงามมากที่สุดแห่งหนึ่งในประเทศญี่ปุ่นที่จะทำให้ท่านหลงรักและเพลิดเพลินไปกับการเก็บภาพเป็นที่ระลึกว่าได้มาเยือนสักครั้งหนึ่งของการมาเที่ยวญี่ปุ่น ให้ท่านได้ใช้เวลาถ่ายรูป ต็มตำกับบรรยากาศเทือกเขาแอลป์ญี่ปุ่นอันสวยงามอย่างเต็มที่



อิสระอาหารกลางวันตามอัธยาศัย (5) **(Cash Back 1,500¥)**



หลังจากนั้นนำท่านเดินทางสู่ **จังหวัดยามานะชิ** ซึ่งเป็นที่ตั้งของภูเขาไฟฟูจิ และทะเลสาบทั้ง 5 รอบภูเขาไฟฟูจิ ทั้งทะเลสาบยามานากาโกะ, ทะเลสาบคาวากูจิโกะ, ทะเลสาบไซโกะ, ทะเลสาบไซจิโกะ และทะเลสาบโมโตซุ เพื่อนำท่านสู่ **ภูเขาไฟฟูจิ ชั้น 5 (Mt. Fuji 5th Station)** สัมผัสภูเขาไฟฟูจิอย่างใกล้ชิดที่บริเวณชั้นที่ 5 ซึ่งเป็นจุดที่รถโดยสารสามารถขึ้นไปจอดได้ ภูเขาไฟฟูจินั้น เป็นภูเขาไฟที่สูงที่สุดในญี่ปุ่น และยังเป็นสัญลักษณ์ของประเทศญี่ปุ่นอีกด้วย ท่านสามารถชมความงามของภูเขาไฟฟูจิได้ตลอดทั้งปี เพราะในแต่ละฤดู ภูเขาไฟฟูจิจะมีความงดงามที่แตกต่างกัน อีกทั้งยังเป็นภูเขาไฟที่สวยงามไม่ว่าจะมองจากมุมไหนก็ตาม **(**หมายเหตุ การขึ้นชมภูเขาไฟฟูจิชั้น 5 นั้น ขึ้นอยู่กับสภาพอากาศ)**

อุโมงค์เมเปิ้ล

MOMIJI KAIRO



จากนั้นนำท่านสู่ **อุโมงค์เมเปิ้ล หรือทางเดินสายเมเปิ้ล (Momiji Kairo)** ที่ตลอดสองข้างทางทั้งสองฝั่ง จะมีต้นเมเปิ้ลผลัดใบเปลี่ยนสีเป็นสีแดง สีส้ม สีเหลือง ร่วงหล่นปกคลุมผิวน้ำของคูคลองราวกับพรม (ขึ้นอยู่กับฤดูกาล) ให้ท่านได้เดินชมบรรยากาศภาพชวนฝันของบรรดาต้นเมเปิ้ลที่ไล่เฉดสีโทนอุ่นอย่างสวยงาม และในตอนกลางคืนจะมีไฟ illumination เปิดประดับยาวตามทางเดินไปตลอดแนวอีกด้วย บริเวณใกล้ๆ กับอุโมงค์นี้ ก็มีที่เที่ยวอีกหลายแห่งด้วยกัน ไม่ว่าจะเป็นพิพิธภัณฑ์, ร้านกาแฟ และร้านอาหารอีกด้วย

มือเย็น
ที่พัก

รับประทานอาหารเย็น ณ โรงแรม (6) **พิเศษ!! อิ่มอร่อยกับบุฟเฟ่ต์ชาบู**
YUKARI NO MORI หรือเทียบเท่าระดับเดียวกัน

ให้ท่านได้ผ่อนคลายกับการแช่น้ำแร่ร้อนเซ็นธรรมชาติ เชื่อว่าถ้าได้แช่น้ำแร่แล้ว
จะทำให้ผิวพรรณสวยงาม และช่วยให้ระบบหมุนเวียนโลหิตดีขึ้น

วันที่
5

ชมทุ่งดอกโคเดีย ณ โออิชิพาร์ค-เรียนรู้พิธีชงชาญี่ปุ่น
กรุงโตเกียว-ช้อปปิ้งย่านชินจูกุ+ถ่ายรูป CAT 3D-เมืองนาริตะ



รับประทานอาหารเช้า ณ ห้องอาหารโรงแรม (7)



จากนั้นนำท่านสู่ **โออิชิพาร์ค (Oishi Park)** สวนสาธารณะริมทะเลสาบคาวากูจิโกะ เป็นหนึ่งในจุดชมวิวยอดฮิตของภูเขาไฟฟูจิ ซึ่งในฤดูใบไม้เปลี่ยนสีนั้น สามารถ**ชื่นชมความงามของทุ่งดอกโคเดีย** สีแดงสด สดก สายตา (บานเต็มที่ในเดือน ต.ค.-พ.ย.) และมีดอกไม้ชนิดอื่นๆ อีกกว่า 90 ชนิด ที่กระจายอยู่ทั่วพื้นที่ นับเป็นสวนดอกไม้ที่มีความสวยงาม โดยมีภูเขาไฟฟูจิเป็นฉากหลัง สามารถถ่ายภาพดอกไม้หลากสีสลับโดยมีภูเขาไฟฟูจิเป็นพื้นหลัง ให้ท่านเดินชมพร้อมเก็บภาพความประทับใจไปตามถนนดอกไม้ เพื่อชมภูเขาไฟฟูจิอันงดงาม เราจะรู้สึกผ่อนคลายจนลืมเวลาไปได้เลย ด้านในมีศูนย์ Kawaguchiko Natural Living Center ที่สามารถซื้อของฝากสินค้าหัตถกรรมท้องถิ่นมากมายอีกด้วย (****การบานของดอกไม้ขึ้นอยู่กับสภาพอากาศเป็นสำคัญ**) จากนั้นนำท่านสัมผัสประสบการณ์พิเศษ **เรียนรู้พิธีชงชาแบบญี่ปุ่น (Shikido)** ให้ท่านได้เรียนรู้วิธีชงชาแบบธรรมเนียมญี่ปุ่น มีเซนเซมาสอนการชงชาแบบญี่ปุ่นตั้งแต่การวอร์มอุปกรณ์ การชง และขั้นตอนการดื่ม อีกทั้งยังเป็นการชงชาที่วิวทิวทัศน์ดีมาก ๆ ท่านจะได้มองเห็นทั้งวิวภูเขาไฟฟูจิ และทะเลสาบคาวากูจิโกะ



รับประทานอาหารกลางวัน ณ กัตตาดาร (8)



หลังจากนั้นนำท่านเดินทางสู่ **กรุงโตเกียว** อีกครั้ง นำท่านสู่ **ย่านชินจูกุ (Shinjuku)** และถ่ายรูปกับ **CAT 3D** ย่านช้อปปิ้งซึ่งเต็มไปด้วยห้างสินค้าแฟชั่น และห้างสรรพสินค้าขนาดใหญ่อย่าง Isetan, Takashimaya และ Marui เรียงรายกันอยู่มากมาย อีกทั้งยังให้ท่านได้ชม และ ถ่ายรูปกับ Cat 3D ซึ่งเป็นที่สนใจของทั้งคนญี่ปุ่น และต่างชาติที่ผ่านไปมาแยกชินจูกุ บริเวณตึก Cross Shinjuku จะเจอแมวยักษ์ไฟลวดมาให้เห็น ซึ่งเป็นป้ายโฆษณาแบบ 3 มิติ “Cross Shinjuku Vision” ที่ความคมชัดระดับ 4K นั่นเอง แมวยักษ์ขนาดใหญ่ที่ขยับตัวไปมาเสมือนจริง สร้างความอื้อฮาวให้คนญี่ปุ่นต่างถ่ายคลิปแชร์กันในโลกออนไลน์กันเป็นอย่างมาก และบริเวณทางออกฝั่งตะวันออกของสถานีชินจูกุ ยังมีห้างร้านให้นักท่องเที่ยวหลากหลายกลุ่มวัยได้ช้อปปิ้งกันอย่างจุใจไม่ว่าจะเป็นดีสคาร์ทสไตล์อย่าง Don Quijote **ร้านขายเครื่องใช้ไฟฟ้าอย่าง Yamada Denki** หรือจะเป็น **Shinjuku Subnade** ซึ่งมีร้านสินค้าหลากหลายแบรนด์ ให้ท่านได้ ช้อปปังกันตามอัธยาศัย จากนั้นนำท่านเดินทางสู่เมืองนาริตะ เพื่อนำท่านเข้าสู่ที่พัก

มือเย็น
ที่พัก

อิสระอาหารเย็นตามอัธยาศัย

MARROAD INT'L HOTEL NARITA หรือเทียบเท่าระดับเดียวกัน

วันที่
6

สนามบินนานาชาตินาริตะ-กรุงเทพฯ (สนามบินนานาชาติสุวรรณภูมิ)



รับประทานอาหารเช้า ณ ห้องอาหารโรงแรม (9)

ได้เวลาอันสมควรนำท่านเดินทางสู่ สนามบินนานาชาตินาริตะ...

09.15 น.

ออกเดินทางกลับสู่ กรุงเทพฯ ประเทศไทย โดยสายการบิน THAI AIR ASIA X (XJ) เที่ยวบิน
ที่ **XJ 601** (บริการอาหารและเครื่องดื่มบนเครื่อง)

ใช้ระยะเวลาในการเดินทางประมาณ 6.20 ชั่วโมง

14.05 น.

คณะเดินทางถึง สนามบินนานาชาติสุวรรณภูมิ กรุงเทพฯ ประเทศไทย
โดยสวัสดิภาพ และความประทับใจ...



สำหรับลูกค้าท่านที่ไม่ต้องการใช้ตั๋วเครื่องบิน (JOIN LAND)
หักออกจากราคาทัวร์ 7,000.-/ท่าน

Real choice

สำหรับลูกค้าที่จองโปรแกรมทัวร์เส้นทางญี่ปุ่น เส้นทางเวียดนาม สามารถเลือกใช้แพ็คเกจเสริมจาก Real Choice ได้ทุกบริการ

Real Private Choice

สำหรับท่านที่จัดการความเป็นส่วนตัวมากขึ้น ท่านสามารถเลือกใช้บริการ รถส่วนตัวได้ โดยมีรูปแบบรถให้เลือกถึง 3 ประเภท โดยรถ แต่ละประเภท สามารถนั่งได้สูงสุด 2 ท่านขึ้นไป

อัตรา ณ วันที่ 04/12/66



Bus (10-20 ที่นั่ง)
22,500.-
ต่อคัน



VAN (2-8 ที่นั่ง)
27,500.-
ต่อคัน



Alphard (2-4 ที่นั่ง)
23,500.-
ต่อคัน

Real Private Choice

สำหรับท่านที่จัดการความเป็นส่วนตัวมากขึ้น ท่านสามารถเลือกใช้บริการ รถส่วนตัวได้ โดยมีรูปแบบรถให้เลือกถึง 2 ประเภท โดยรถ แต่ละประเภท สามารถนั่งได้สูงสุด 2 ท่านขึ้นไป



VAN (7-8 ที่นั่ง)
12,900.-
ต่อคัน



BUS (10-18 ที่นั่ง)
13,900.-
ต่อคัน

Real Seat Choice



Premium Flatbed
ที่นั่งพิเศษขนาด 19 นิ้ว x 14 นิ้ว รองรับน้ำหนักได้ถึง 110 กิโลกรัม มีที่วางเท้าและเบาะนุ่มสบาย

ราคา 2,700 / ที่นั่ง



HOT Seat

ที่นั่งพิเศษขนาด 17.3 นิ้ว รองรับน้ำหนักได้ถึง 100 กิโลกรัม มีที่วางเท้าและเบาะนุ่มสบาย

ราคา 2,700 / ที่นั่ง



Quite Zone

ที่นั่งพิเศษขนาด 19 นิ้ว มีเบาะนุ่มสบายและที่วางเท้า

ราคา 1,800 / ที่นั่ง

Real Baggage Choice

เพิ่มน้ำหนักกระเป๋า

ปกติท่านจะได้รับน้ำหนักกระเป๋าอยู่ที่ 20 กก. สำหรับท่านที่จัดการซื้อน้ำหนักกระเป๋าเพิ่ม

อัตรา ณ วันที่ 25/02/67

ฟรี 20 กิโลกรัม

ตั้งแต่ 5 กิโลกรัม / กิโลกรัม ราคา 1,500 / กิโลกรัม

ตั้งแต่ 10 กิโลกรัม / กิโลกรัม ราคา 1,800 / กิโลกรัม

ตั้งแต่ 20 กิโลกรัม / กิโลกรัม ราคา 2,900 / กิโลกรัม



Real Insurance Choice

ประกันการเดินทางเสริม

ครอบคลุมการรักษาพยาบาล และเหตุการณ์ไม่คาดฝัน เมื่อเดินทางไปยังต่างประเทศ (ที่ไม่ใช่รัฐประจําชาติ และ อุบัติเหตุ) สามารถซื้อความคุ้มครองได้ สูงสุดถึง 5,000,000 บาท

อัตรา ณ วันที่ 25/02/67

เริ่มต้นที่

710.-



Real Wifi Choice



Package	10 GB /วัน	Unlimited	ค่าบริการ
5 DAY	799.-	999.-	250.-
8 DAY	999.-	1,199.-	300.-

อัตราค่าบริการเริ่มต้นที่ 100 บาทต่อวัน

Soft Bank

WiFi

ค่าบริการเริ่มต้นที่ 17 ดอลลาร์ต่อวัน

Real admission Ticket Choice

จองตั๋วล่วงหน้า

บัตรเข้าชม Disneyland, Universal Studio ล่วงหน้า

อัตราค่าบริการเริ่มต้นที่ 100 บาทต่อวัน

TOKYO Disneyland

ราคาเด็ก ... 3,100 บาท
ราคาผู้ใหญ่ ... 3,400 บาท



Universal Studio

UNIVERSAL

ราคาเด็ก ... 3,000 บาท
ราคาผู้ใหญ่ ... 3,200 บาท



 **Real Seat Choice**



Quite Zone

ผู้โดยสารที่มีอายุตั้งแต่ 10 ปีขึ้นไป ระบบอุปกรณ์ที่ให้แสงสว่างกนอมสายตา อาหารของคุณจะได้รับการเสิร์ฟรวดเร็วยิ่งขึ้น

ราคา 1,600 /เที่ยว

**ใช้ราคาทุกครั้งก่อนทำการสั่งซื้อ



HOT Seat

ด้วยพื้นที่วางขาที่กว้าง 17.5 นิ้ว คุณจึงมีพื้นที่กว้างขึ้นสำหรับการยืดขาได้อย่างเต็มที่ นอกจากนี้คุณยังจะได้สิทธิขึ้นเครื่อง ก่อนใครอีกด้วย

ราคา 2,700 /เที่ยว

**ใช้ราคาทุกครั้งก่อนทำการสั่งซื้อ



Premium Flatbed

ที่นั่งสุดพิเศษขนาดที่นั่งกว้าง 19 นิ้ว ที่มีความห่างระหว่างแถว 59 นิ้ว สามารถปรับนอนได้เท่าที่คุณต้องการ พร้อมด้วยอุปกรณ์อื่นๆ ให้คุณเดินทางอย่างสะดวกสบายเต็มที่

ราคามีนอนอยู่กับวันเดินทาง

**ใช้ราคาทุกครั้งก่อนทำการสั่งซื้อ

เฉพาะ ณ วันที่ 26/02/67



 **Real Wifi Choice**



Soft Bank
WiFi

Package	10 GB / Day	Unlimited	ประกันเครื่อง (ดูรายละเอียดเพิ่มเติม)
5 DAY	799.-	999.-	250.-
6 DAY	999.-	1,199.-	300.-

**กรุณาสอบถามเงื่อนไขกับเจ้าหน้าที่ทุกครั้งก่อนทำการสั่งซื้อ
เริ่มปรับใช้ตั้งแต่วันที่ 17 ตุลาคม 2566 เป็นต้นไป

© 2023 SoftBank Corp. All rights reserved. SoftBank is a registered trademark of SoftBank Corp. in Japan and other countries. Pocket WiFi is a registered trademark of SoftBank Corp. in Japan and other countries.



ข้อควรรู้

กรุณาศึกษารายละเอียดทั้งหมดก่อนทำการจอง เพื่อความถูกต้อง และ ความเข้าใจตรงกันระหว่างท่านลูกค้า และบริษัทฯ เมื่อกำหนดกลงชำระเงินมัดจำ หรือ ค่าทัวร์ทั้งหมดกับทางบริษัทฯแล้ว ทางบริษัทฯ จะถือว่าท่าน ได้ยอมรับเงื่อนไขข้อตกลงต่างๆทั้งหมด



****ท่านใดมีเที่ยวบินภายในประเทศ ให้ท่านจองเป็นสายการบิน แอร์เอเชีย เท่านั้น****

ทั้งนี้หากสายการบิน หรือเที่ยวบินหลักเกิดการล่าช้า ทางบริษัทฯจะพิจารณาชดเชยค่าเสียหาย เฉพาะในส่วนสายการบินภายในประเทศ ที่เป็นสายการบินเครือข่ายเดียวกับเที่ยวบินหลักเท่านั้น นอกเหนือจากสายการบินที่ทางบริษัทฯ แจ้ง ขอสงวนสิทธิ์ในการไม่รับผิดชอบ และพิจารณาทุกๆ กรณี เนื่องจากทางบริษัทฯ ได้จำหน่ายโปรแกรมทัวร์ที่เริ่มเดินทางจาก สนามบินสุวรรณภูมิ ไม่นับรวม การเดินทางจากสนามบินอื่นๆและให้แจ้งต่อพนักงานขายล่วงหน้า ก่อนทำการซื้อบัตรโดยสาร ภายในประเทศทุกครั้ง เนื่องจากต้องได้รับการยืนยันเที่ยวบินหลัก และ กรุ๊ปคอนเฟิร์ม **เพื่อประโยชน์ของตัวท่านเอง **



บริษัทฯ ขอสงวนสิทธิ์ รายการทัวร์สามารถเปลี่ยนแปลงได้ตามความเหมาะสม

เนื่องจากสภาวะอากาศ, การระบาดของโรคติดต่อ, การเมือง, สายการบิน เป็นต้น
โดยมีต้องแจ้งให้ทราบล่วงหน้า

การบริการของรถบัสนำเที่ยวญี่ปุ่น ตามกฎหมายของประเทศญี่ปุ่น
สามารถให้บริการได้วันละ 10 ชั่วโมง มีอาจเพิ่มเวลาได้ โดยมีคคุเทศ์ และ คนขับจะเป็นผู้บริหารเวลา ตามความเหมาะสม ทั้งนี้ขึ้นอยู่กับสภาพการจราจรในวันเดินทางนั้นๆ เป็นหลัก
จึงขอสงวนสิทธิ์ในการปรับเปลี่ยนเวลาที่องเกี่ยวข้อง ตามสถานที่ในโปรแกรมการเดินทาง



อัตราค่าบริการ ? รวมอะไรบ้าง



**ค่าตั๋วเครื่องบิน
ขาไป - ขากลับ**

(ตามรายการระบุ รวมถึงค่าภาษี
สนามบิน และ ค่าภาษีน้ำมัน)



**ค่ารถโค้ช
ปรับอากาศ
ตามรายการที่ระบุ**



**โรงแรมที่พักตามระบุ
หรือ เกียบเท่า
(พัก 2-3 ท่าน/ห้อง)**



**ค่าธรรมเนียม
เข้าชมสถานที่ต่างๆ
ตามรายการที่ระบุ**



**ภาษีมูลค่าเพิ่ม 7%
ภาษีหัก ณ ที่จ่าย 3%
(คิดเฉพาะค่าบริการ)**



**ค่าอาหาร
ตามรายการที่ระบุ**



**ค่าเบี้ยประกัน
อุบัติเหตุในระหว่างการเดินทาง
ท่องเที่ยวต่างประเทศ**

วงเงินประกันท่านละ 500,000 บาท
(ไม่ครอบคลุมถึงสุขภาพ อาหารเจ็บป่วย หรือโรคประจำตัว)
กรณีเสียชีวิตจากอุบัติเหตุระหว่างการเดินทางท่องเที่ยว
วงเงินประกันท่านละ 1,000,000 บาท (เงื่อนไขตามกรมธรรม์)





อัตราค่าบริการ ? ไม่รวมรวมอะไรบ้าง ?



ค่าใช้จ่ายส่วนตัว ของผู้เดินทาง

- ค่าหนังสือเดินทาง
- ค่าโทรศัพท์
- ค่าอาหาร เครื่องดื่ม
- ค่าอินเทอร์เน็ต
- ค่ามินิบาร์ในห้อง
- และค่าพาหนะต่างๆ ที่มีระบุในรายการ



ค่าธรรมเนียมวีซ่า เข้าประเทศญี่ปุ่น

กรณีประกาศให้กลับมาเยือนร้องขอวีซ่าอีกครั้ง (เนื่องจากทางญี่ปุ่นได้ประกาศยกเว้นการยื่นวีซ่าเข้าประเทศญี่ปุ่นให้กับคนไทย สำหรับผู้ที่ประสงค์พำนักระยะสั้นในประเทศญี่ปุ่นไม่เกิน 15 วัน)

หากในภายหลังทางรัฐบาลญี่ปุ่นประกาศให้ยื่นวีซ่าตามเดิม ผู้เดินทางจะต้องจ่ายเพิ่ม 2,000 บาท สำหรับการยื่นร้องขอวีซ่า



ค่าธรรมเนียมกระเป๋า
สัมภาระที่มีน้ำหนักเกินกว่า
ที่สายการบินนั้นๆ กำหนด
หรือ สัมภาระใหญ่เกิน
ขนาดมาตรฐาน



ค่าภาษีน้ำมัน

ที่ทางสายการบินเรียกเก็บเพิ่ม
ในภายหลังจากทางบริษัทฯ
ได้ออกตัวเครื่องบินไปแล้ว



ค่ามัคคุเทศก์และ
หัวหน้าทัวร์
ที่คอยอำนวยความสะดวก
ตลอดการเดินทาง



ค่าทิปมัคคุเทศก์ คนขับรถ 2,000 บาท/ท่าน/ทริป



เดินทางขั้นต่ำ 30 ท่าน หากต่ำกว่ากำหนด ทริปจะไม่สามารถเดินทางได้ หากผู้เดินทางทุกท่านยินดีที่จะชำระค่าบริการเพิ่มเพื่อให้คณะเดินทางได้ ทางเรายินดีที่จะประสานงานในการเดินทางตามประสงค์ให้ท่านต่อไป ทางบริษัทฯ ขอสงวนสิทธิ์ในการงดออกเดินทาง และเลื่อนการเดินทางไปในวันอื่นต่อไป โดยทางบริษัทฯ จะแจ้งให้ท่านทราบล่วงหน้า



เงื่อนไขที่ควรรู้



1 เงื่อนไขการจอง และ การชำระเงิน (เฉพาะการส่งจอยท์วอร์เท่านั้น ไม่รวมการตัดกรุ๊ป หรือกรุ๊ปเหมา)



มัดจำค่ามัด 15,000 บาท หลังจากที่คุณได้รับอินวอยซ์การจอง 3 วัน กรณีลูกค้าทำการจองน้อยกว่าวันเดินทาง 30 วัน ทางบริษัทฯ ขอสงวนสิทธิ์ในการเก็บค่าทัวร์เต็มจำนวนทันทีในวันจองเท่านั้น



ส่วนที่เหลือ ชำระก่อนวันเดินทาง 30 วัน (นับรวมวันเสาร์ และอาทิตย์)

- หากไม่ชำระมัดจำตามที่กำหนด ขออนุญาตตัดที่นั่งให้ลูกค้าท่านอื่นที่รออยู่
- หากชำระไม่ครบตามจำนวน บริษัทฯ ถือว่าท่านยกเลิกการเดินทางโดยอัตโนมัติโดยไม่มีเงื่อนไข
- เมื่อท่านชำระเงินไม่ว่าจะทั้งหมด หรือบางส่วน ทางบริษัทฯ ถือว่าท่านได้ยอมรับเงื่อนไขและข้อตกลงต่างๆที่ได้ระบุไว้ทั้งหมดนี้แล้ว



หากชำระเงินในแต่ละส่วนแล้ว โปรดส่งสำเนาการโอนเงิน พร้อมระบุชื่อพนักงานขาย มาทางอีเมล หรือ แนบสลิปผ่านระบบจองที่นั้งออนไลน์ของทางบริษัทฯ

1.1 เงื่อนไขยกเลิกการจอง (เฉพาะการส่งจอยท์วอร์เท่านั้น ไม่รวมการตัดกรุ๊ป หรือกรุ๊ปเหมา)

- ยกเลิกก่อนการเดินทางไม่น้อยกว่า 30 วัน คืนเงินบางส่วน (หักจากค่าใช้จ่ายที่เกิดขึ้นจริงแล้ว เช่น ค่ามัดจำบัตรโดยสารเครื่องบิน และมัดจำค่าบริการโรงแรม, รถโค้ช ร้านอาหาร จากทางต่างประเทศ)
- ยกเลิกก่อนการเดินทางน้อยกว่า 30 วัน คืนเงินค่าทัวร์ 50% (จากราคาทัวร์ที่ซื้อ)
- ยกเลิกก่อนการเดินทางน้อยกว่า 15 วัน ไม่สามารถคืนเงินได้ / สามารถเปลี่ยนแปลงผู้เดินทางได้ (เปลี่ยนชื่อ) ต้องแจ้งให้บริษัทฯ กราบล่วงหน้าอย่างน้อย 7 วัน

1.2 เงื่อนไขยกเลิกการจอง / เดินทางวันหยุด หรือเทศกาล และ โปรแกรมที่เดินทางด้วยเที่ยวบินพิเศษ Charter Flight

- กรุ๊ปที่เดินทาง **ในช่วงวันหยุด หรือเทศกาล** ที่ต้องการันตีค่าบัตรโดยสารทั้งหมด และที่นั่งกับสายการบิน หรือกรุ๊ปที่มีการการันตีค่าที่พักทั้งหมด และอื่นๆโดยตรง หรือโดยการผ่านตัวแทนในประเทศหรือต่างประเทศ และไม่อาจขอคืนเงินได้ **รวมถึงเที่ยวบินพิเศษ CHARTER FLIGHT** ขอสงวนสิทธิ์ไม่มีการคืนเงินทุกกรณี ทั้งมัดจำหรือค่าทัวร์ทั้งหมด เนื่องจากการเหมาะสมในเที่ยวบิน และโปรแกรมนั้นๆ **ซึ่งไม่สามารถใช้เงื่อนไขยกเลิกการจองร่วมกับข้อที่ 1.1 ได้**



2 **เงื่อนไขการจอง และการชำระเงิน *เฉพาะการตัดกรุ๊ป หรือกรุ๊ปเหมา**
ซึ่งเป็นข้อตกลงระหว่าง บริษัททัวร์ ผู้ขาย และ บริษัททัวร์ผู้ซื้อ เท่านั้น



มัดจำท่านละ 15,000 บาท หลังจากที่ท่านได้รับอินวอยซ์การจอง **3 วัน**
(กรณีลูกค้าทำการจองน้อยกว่าวันเดินทาง 30 วัน ทางบริษัทฯ ขอสงวนสิทธิ์ในการเก็บค่าทัวร์
เต็มจำนวนทันทีในวันจองเท่านั้น)



ส่วนที่เหลือ ชำระก่อนวันเดินทาง 35 วัน
(นับรวมวันเสาร์ และอาทิตย์)



หากไม่ชำระมัดจำตามที่กำหนด
ขออนุญาตตัดที่นั่งให้ลูกค้าท่านอื่นที่รออยู่



หากชำระไม่ครบตามจำนวน
บริษัทฯ ถือว่าท่านยกเลิกการเดินทาง
โดยอัตโนมัติโดยไม่มีเงื่อนไข



เมื่อท่านชำระเงิน ไม่ว่าจะทั้งหมด
หรือ บางส่วน
ทางบริษัทฯ ถือว่าท่านได้ยอมรับเงื่อนไข
และ ข้อตกลงต่างๆที่ได้ระบุไว้ทั้งหมดนี้แล้ว

2.1 เงื่อนไขยกเลิกการจอง

- ยกเลิกก่อนการเดินทางไม่น้อยกว่า 45 วัน คืนเงินเต็มจำนวน
- ยกเลิกก่อนการเดินทางน้อยกว่า 45 วัน คืนเงินบางส่วน (หักจากค่าใช้จ่ายที่เกิดขึ้นจริงแล้ว เช่น ค่ามัดจำบัตรโดยสารเครื่องบิน และมัดจำค่าบริการโรงแรม, รถโค้ช, ร้านอาหาร จากทางต่างประเทศ)
- ยกเลิกก่อนการเดินทางน้อยกว่า 30 วัน ไม่สามารถคืนเงินได้

2.2 เงื่อนไขยกเลิกการจอง / เดินทางวันหยุด หรือเทศกาล และโปรแกรมที่เดินทางด้วยเที่ยวบินพิเศษ Charter Flight

- กรุ๊ปที่เดินทาง ใน **ช่วงวันหยุด หรือเทศกาล** ที่ต้องการันตีค่าบัตรโดยสารทั้งหมด และ ที่นั่งกับสายการบิน หรือกรุ๊ปที่มีการการันตีค่าบริการที่พัก ทั้งหมด และอื่นๆโดยตรง หรือโดยการผ่านตัวแทนในประเทศ หรือ ต่างประเทศ และไม่อาจขอคืนเงินได้ รวมถึง **เที่ยวบินพิเศษ CHARTER FLIGHT** ขอสงวนสิทธิ์ไม่มีการคืนเงินทุกกรณี ทั้งมัดจำ หรือ ค่าทัวร์ทั้งหมด เนื่องจากเป็นการเหมาจ่ายในเที่ยวบิน และโปรแกรมต่างๆ **ซึ่งไม่สามารถใช้เงื่อนไขยกเลิกการจองร่วมกับข้อที่ 2.1 ได้**

3

เงื่อนไขกรณีเกิดภัยพิบัติ

ไม่ว่ากรณีใดๆ หากเกิดภัยพิบัติตามธรรมชาติ หรือ ภัยพิบัติอื่นไม่สามารถคาดการณ์ล่วงหน้าได้



เช่น พายุไต้ฝุ่น แผ่นดินไหว สึนามิ หรือโรคระบาด
ในประเทศ หรือ นอกประเทศ หรือเมืองที่ท่านเดินทางไป

ลูกค้าไม่สามารถที่จะนำเหตุการณ์ดังกล่าวมายกเลิก หรือ ขอเงินคืนได้ และ บริษัทฯ จะไม่คืนเงินใดๆ ทั้งสิ้น แต่จะขอสงวนสิทธิ์ในการพิจารณาเรื่องการเดินทางออกไปได้ตามที่บริษัทฯ ได้แจ้ง
จนกว่าภัยพิบัตินั้นจะสิ้นสุดลง



โปรดตรวจสอบ Passport

จะต้องมีอายุคงเหลือ ณ วันเดินทางมากกว่า 6 เดือนขึ้นไป และ เหลือหน้ากระดาษอย่างต่ำ 2 หน้า หากไม่มั่นใจโปรดสอบถาม

⚠️ หมายเหตุ

กรณีที่คุณต้องตรวจคนเข้าเมืองทั้งกรุงเทพฯ และในต่างประเทศ ปฏิเสธมิให้เดินทางออก หรือ เข้าประเทศที่ระบุไว้ในรายการเดินทาง บริษัทฯ ขอสงวนสิทธิ์ที่จะไม่คืนค่าทัวร์ไม่ว่ากรณีใดๆ ทั้งสิ้น รวมถึงเมื่อท่านออกเดินทางไปกับคณะแล้ว ถ้าท่านงดการใช้บริการรายการใดรายการหนึ่ง หรือไม่เดินทางพร้อมคณะ ถือว่าท่านสละสิทธิ์ ไม่อาจเรียกร้องค่าบริการคืน ไม่ว่ากรณีใดๆ ทั้งสิ้น



ข้อมูลเพิ่มเติม : ตัวเครื่องบิน และ ที่นั่ง

- ➔ ในการเดินทางเป็นหมู่คณะ ผู้โดยสารจะต้องเดินทางไป-กลับพร้อมกัน ไม่สามารถเลื่อนวันเดินทางกลับได้
- ➔ การจัดที่นั่งของกลุ่มเป็นไปโดยสายการบินเป็นผู้กำหนด ซึ่งทางบริษัทฯ ไม่สามารถเข้าไปแทรกแซงได้
- ➔ กรณี ยกเลิกการเดินทาง บัตรโดยสารไม่สามารถยกเลิก หรือคืนเงินบางส่วนได้



ข้อมูลเพิ่มเติม : โรงแรมที่พัก

- ➔ เนื่องจากตารางวางแผนแบบห้องพักของแต่ละโรงแรมแตกต่างกัน จึงอาจทำให้ห้องพักแบบ ห้องเดี่ยว (Single) และห้องคู่ (Twin / Double) และ ห้องพักแบบ 3 ท่าน / 3 เตียง (Triple Room) ห้องพักอาจจะไม่ติดกัน
- ➔ กรณีมีงานจัดประชุมนานาชาติ (Trade Fair) เป็นผลให้ค่าโรงแรมสูงขึ้นมาก และห้องพักในเมืองเต็ม บริษัทฯ ขอสงวนสิทธิ์ในการปรับเปลี่ยน หรือย้ายเมืองเพื่อให้เกิดความเหมาะสม



ข้อมูลเพิ่มเติม : สัมภาระ และ ค่าพนักงานยกกระเป๋า (Porter)

- ➔ สำหรับน้ำหนักของสัมภาระที่ทางสายการบินอนุญาตให้บรรทุกใต้ท้องเครื่องบิน คือ 20 กิโลกรัม (สำหรับผู้โดยสารชั้นประหยัด / Economy Class Passenger) การเรียกค่าระวางน้ำหนักเพิ่มเป็นสิทธิ์ของสายการบินที่ท่านไม่อาจปฏิเสธได้ (ท่านต้องชำระในส่วนที่โดนเรียกเก็บเพิ่ม)

➔ สำหรับกระเป๋าสัมภาระของผู้โดยสาร (ยกเว้นทารก) สามารถนำสัมภาระพกพาขึ้นเครื่องได้ไม่เกิน 2 ชิ้น ได้แก่ กระเป๋าสัมภาระ 1 ชิ้น หรือกระเป๋าใส่คอมพิวเตอร์ หรือกระเป๋าถือ หรือกระเป๋าขนาดเล็กอีก 1 ชิ้น ต้องมีขนาดไม่เกิน 56 ซม.(สูง)×36 ซม.(กว้าง)× 23 ซม.(หนา) ต้องสามารถจัดเก็บไว้ในช่องเก็บสัมภาระเหนือศีรษะภายในห้องโดยสารได้

➔ กรณีที่ต้องมีบินด้วยสายการบินภายในประเทศ น้ำหนักของกระเป๋า อาจจะถูกกำหนดให้ต่ำกว่ามาตรฐานได้ ทั้งนี้ขึ้นอยู่กับข้อกำหนดของแต่ละสายการบิน ทางบริษัทฯ ขอสงวนสิทธิ์ไม่รับภาระส่วนของค่าใช้จ่ายที่สัมภาระน้ำหนักเกิน (ท่านต้องชำระในส่วนที่โดนเรียกเก็บเพิ่ม)

**! ทางบริษัทฯ ไม่รับผิดชอบกรณีเกิดการสูญเสียชีวิต สูญหายของกระเป๋า และ สัมภาระของผู้โดยสารทุกกรณี
หมายเหตุ... (สำคัญมาก!!! ผู้โดยสารควรรับทราบก่อนการเดินทาง)**

1 รายการอาจมีการเปลี่ยนแปลงตามความเหมาะสม

เนื่องจาก การยกเลิกเที่ยวบิน ความล่าช้าของสายการบิน โรงแรม ที่พัก การจราจร เหตุการณ์ทางการเมือง การนัดหยุดงาน การก่อกองกลาง อุบัติเหตุ สภาพอากาศ ภัยธรรมชาติ ว่างภัย อัคคีภัย โรคระบาด ในประเทศ หรือนอกประเทศ หรือเมืองที่ท่านเดินทางไป หรือ ไม่ว่าจะด้วยสาเหตุใดๆ ก็ตาม **(ซึ่งเป็นเหตุการณ์ที่นอกเหนือการควบคุมจากทางบริษัทฯ)** โดยทางบริษัทฯ จะคำนึงถึงความปลอดภัยของลูกค้าเป็นสิ่งสำคัญ

2 หากท่านยกเลิกทัวร์

เนื่องจากเหตุการณ์ความไม่สงบทางการเมือง สายการบิน สภาพอากาศ ภัยธรรมชาติ ว่างภัย อัคคีภัย โรคระบาด ในประเทศ หรือนอกประเทศ หรือเมืองที่ท่านเดินทางไป แต่สายการบิน หรือในส่วนของบริการทางประเทศที่ท่านเดินทางไป ยังคงให้บริการอยู่เป็นปกติ ทางบริษัทฯ ขอสงวนสิทธิ์ในการไม่คืนค่าทัวร์ทั้งหมด หรือบางส่วนให้กับท่าน

3 หากในวันเดินทาง สถานที่ท่องเที่ยวใดที่ไม่สามารถเข้าชมได้

สถานที่ท่องเที่ยวใดที่ไม่สามารถเข้าชมได้ ไม่ว่าจะด้วยสาเหตุใดก็ตาม **ทางบริษัทฯ จะหาสถานที่ท่องเที่ยวใหม่ทดแทน หรือคืนค่าใช้จ่ายบางส่วนนั้นให้**

4 บริษัทฯ จะไม่รับผิดชอบและขอสงวนสิทธิ์ในการไม่คืนค่าทัวร์ทั้งหมด หรือ บางส่วนให้กับท่าน ในกรณีดังนี้

- กรณีที่กองตรวจคนเข้าเมือง ห้ามผู้เดินทาง เดินทาง เนื่องจากมีสิ่งผิดกฎหมาย หรือสิ่งของห้ามนำเข้าประเทศ **เอกสารเดินทางไม่ถูกต้อง** หรือความประพฤติสุ่อไปในทางเสื่อมเสียด้วยเหตุผลใดๆ ก็ตามที่ทางกองตรวจคนเข้าเมืองห้ามเดินทาง
- กรณีที่สถานทูตงดออกวีซ่า อันสืบเนื่องมาจากตัวผู้โดยสารเอง
- กรณีที่กองตรวจคนเข้าเมืองของประเทศไทยงดออกเอกสารเข้าเมือง ให้กับชาวต่างชาติ หรือ คนต่างด้าวที่พำนักอยู่ในประเทศไทย



จากมาตรการยกเว้นวีซ่าเข้าประเทศญี่ปุ่นให้กับคนไทย

ผู้ที่ประสงค์จะพำนักระยะสั้น ในประเทศญี่ปุ่นไม่เกิน 15 วัน ไม่ว่าจะด้วยวัตถุประสงค์เพื่อการท่องเที่ยว เยี่ยมญาติ หรือธุรกิจ จะต้องยื่นเอกสารในขั้นตอนการตรวจเข้าเมือง เพื่อยืนยันการมีคุณสมบัติ การเข้าประเทศญี่ปุ่น ดังต่อไปนี้

1. ตัวเครื่องบินขาออกจากประเทศญี่ปุ่น (ทางบริษัทฯ จัดการให้)
2. สิ่งที่ยืนยันว่าท่านสามารถรับผิดชอบค่าใช้จ่ายที่อาจเกิดขึ้นในระหว่างที่พำนักในประเทศญี่ปุ่นได้ (เช่น เงินสด บัตรเครดิต เป็นต้น)
3. ชื่อ ที่อยู่ และหมายเลขติดต่อในระหว่างที่พำนักในประเทศญี่ปุ่น (ทางบริษัทฯ จัดการให้)
4. กำหนดการเดินทางระหว่างที่พำนักในประเทศญี่ปุ่น (ทางบริษัทฯ จัดการให้)

• คุณสมบัติการเข้าประเทศญี่ปุ่น

(สำหรับกรณีการเข้าประเทศญี่ปุ่นด้วยมาตรการยกเว้นวีซ่า)

1. หนังสือเดินทางต้องมีอายุการใช้งานเหลืออยู่ ไม่ต่ำกว่า 6 เดือน
2. กิจกรรมใดๆ ที่จะกระทำในประเทศญี่ปุ่นจะต้องไม่เป็นที่ขัดต่อกฎหมายและเข้าข่ายคุณสมบัติ การพำนักระยะสั้น
3. ในขั้นตอนการขอเข้าประเทศ จะต้องระบุระยะเวลาการพำนักไม่เกิน 15 วัน
4. เป็นผู้ที่ไม่มีประวัติการถูกส่งตัวกลับจากประเทศญี่ปุ่น มิได้อยู่ในระยะเวลาของการถูกปฏิเสธ ไม่ให้เข้าประเทศ และ ไม่เข้าข่ายคุณสมบัติที่จะถูกปฏิเสธไม่ให้เข้าประเทศ



หมายเหตุ : กรุณาอ่านศึกษารายละเอียดทั้งหมดก่อนทำการจอง **เพื่อความถูกต้อง และ ความเข้าใจตรงกันระหว่างท่านลูกค้า และบริษัท**

- 1 บริษัทฯ ขอสงวนสิทธิ์ที่จะเลื่อนการเดินทาง หรือ ปรับราคาค่าบริการขึ้น ในกรณีที่ผู้ร่วมคณะไม่ถึง 30 ท่าน
- 2 ขอสงวนสิทธิ์การเก็บค่าน้ำมันและภาษีสนามบินทุกแห่งเพิ่ม หากสายการบินมีการปรับขึ้นก่อนวันเดินทาง
- 3 บริษัทฯ ขอสงวนสิทธิ์ในการเปลี่ยนแปลงเที่ยวบิน โดยมีต้องแจ้ง ให้ทราบล่วงหน้า อันเนื่องจากสาเหตุต่างๆ
- 4 บริษัทฯ จะไม่รับผิดชอบใดๆ ทั้งสิ้น หากเกิดกรณีความล่าช้าจากสายการบิน การยกเลิกบิน การประท้วง การนัดหยุดงาน การก่อการจลาจล ภัยธรรมชาติ การนำสิ่งของผิดกฎหมาย ซึ่งอยู่นอกเหนือความรับผิดชอบของบริษัทฯ

- 5 บริษัทฯ จะไม่รับผิดชอบใดๆ ทั้งสิ้น หากเกิดสิ่งของสูญหาย อันเนื่องเกิดจากความประมาทของท่าน เกิดจากการโจรกรรม และอุบัติเหตุจากความประมาทของนักท่องเที่ยวเอง
- 6 เมื่อท่านตกลงชำระเงินมัดจำหรือค่าทัวร์ทั้งหมดกับทางบริษัทฯแล้ว ทางบริษัทฯ จะถือว่าท่านได้ยอมรับเงื่อนไขข้อตกลงต่างๆ ทั้งหมด
- 7 รายการนี้เป็นเพียงข้อเสนอที่ควรได้รับการยืนยันจากบริษัทฯ อีกครั้งหนึ่ง หลังจากได้สำรองโรงแรมที่พักในต่างประเทศเรียบร้อยแล้ว โดยโรงแรม จัดในระดับใกล้เคียงกัน ซึ่งอาจจะปรับเปลี่ยนตามที่ระบุในโปรแกรม
- 8 การจัดการเรื่องห้องพัก เป็นสิทธิของโรงแรมในการจัดห้องให้กับกรุ๊ป ที่เข้าพัก โดยมีห้องพักสำหรับผู้สูบบุหรี่ / ปลอดบุหรี่ได้ โดยอาจจะ ขอเปลี่ยนห้องได้ตามความประสงค์ของผู้ที่พัก ทั้งนี้ขึ้นอยู่กับความพร้อม ให้บริการของโรงแรม และไม่สามารถรับประกันได้
- 9 กรณีผู้เดินทางต้องการความช่วยเหลือเป็นพิเศษ อาทิเช่น ใช้วีลแชร์ กรุณาแจ้งบริษัทฯ อย่างน้อย 7 วันก่อนการเดินทาง มิฉะนั้นบริษัทฯ ไม่สามารถจัดการล่วงหน้าให้ได้
- 10 บัณฑิตแพทย์ พนักงาน และตัวแทนของผู้จัด ไม่มีสิทธิในการให้คำสัญญาใดๆ ทั้งสิ้นแทนผู้จัด นอกจากนี้มีเอกสารลงนามโดยผู้มีอำนาจ ของผู้จัดกำกับเท่านั้น
- 11 ผู้จัดจะไม่รับผิดชอบ และไม่สามารถคืนค่าใช้จ่ายต่างๆ ได้เนื่องจาก เป็นการเหมาจ่ายกับตัวแทนต่างๆ ในกรณีที่ผู้เดินทางไม่ผ่านการพิจารณา ในการตรวจคนเข้าเมือง-ออกเมือง ไม่ว่าจะเป็นกองตรวจคนเข้าเมือง หรือ กรมแรงงานของประเทศในรายการท่องเที่ยว อันเนื่องมาจากการกระทำที่ส่อไปในทางผิดกฎหมาย การหลบหนี เข้าออกเมือง เอกสารเดินทางไม่ถูกต้อง หรือการถูกปฏิเสธในกรณีอื่นๆ
- 12 กรณีต้องการพักแบบ 3 ท่าน ต่อห้องหรือห้องแบบ 3 เตียง Triple โรงแรมมีห้อง Triple ไม่เพียงพอ ขอสงวนสิทธิในการจัดห้องให้เป็นแบบ แยก 2 ห้อง คือ 1 ห้องพักรู้นุ และ 1 ห้องพักรู้นุเดี่ยว โดยไม่ค่าใช้จ่ายเพิ่ม

13

สภาพการจราจรในช่วงวันเดินทางตรงกับวันหยุดเทศกาลของญี่ปุ่น หรือ วันเสาร์อาทิตย์ รถอาจจะติด อาจทำให้เวลาในการท่องเที่ยว และ ซ้อปปิ้งแต่ละสถานที่น้อยลง โดยเป็นดุลยพินิจของมัคคุเทศก์ และคนขับรถ ในการบริหารเวลา ซึ่งอาจจะขอความร่วมมือจากผู้เดินทางในบางครั้ง ที่ต้องเร่งรีบ เพื่อให้ได้ท่องเที่ยวตามโปรแกรม

14

บริการน้ำดื่มทำนองวันละ 1ขวด ต่อคน /ต่อวัน เริ่มในวันที่ 2 ของการเดินทาง ถึงวันที่ ... ของการเดินทาง

15

บริการน้ำดื่มทำนองวันละ 1ขวด ต่อคน /ต่อวัน เริ่มในวันที่ 2 ของการเดินทาง ถึงวันที่ ... ของการเดินทาง

16

การบริการของรถบัสนำเที่ยวญี่ปุ่น ตามกฎหมายของประเทศญี่ปุ่น สามารถให้บริการวันละ 10 ชั่วโมง ในวันนั้นๆ มีอาจเพิ่มเวลาได้ โดยมัคคุเทศก์ และ คนขับจะเป็นผู้บริหารเวลาตามความเหมาะสม ทั้งนี้ขึ้นอยู่กับสภาพการจราจร ในวันเดินทางนั้นๆเป็นหลัก จึงขอสงวนสิทธิ์ในการปรับเปลี่ยนเวลาท่องเที่ยว ตามสถานที่ในโปรแกรมการเดินทาง

ขอขอบพระคุณทุกท่านที่มอบความไว้วางใจให้กับเรา
ดูแลเรื่องการท่องเที่ยวและบริการ

