

WOWW TOUR.COM

เว็บไซต์ในเครือของบริษัท แอจิล สตาร์ ทรافل จำกัด

ใบอนุญาตนำเที่ยวเลขที่ 11/06399

WOWW
TOUR.COM



CALL CENTER : 02-756-0335

HOTLINE : 086 316 7436, 086-3621960,
080-2145470

ที่อยู่ : 18 ซ.บุญศิริ2(สุขุมวิท27) ถ.สุขุมวิท
ต.ปากน้ำ อ.เมือง จ.สมุทรปราการ 10270
เวลาทำการ : จันทร์ - ศุกร์ 08.30-17.30 น.
เสาร์ 8.30-12.00 น.

รหัสทัวร์ AEU89-05

CDG13

WONDERFUL GOLDEN ROUTE

FRANCE SWISS ITALY



เข้าปารีส
ออกมิลาน



พิเศษ! เมนูพิเศษ
หอยแอสคาโก้

ราคาเพียง

76,999

ราคาไม่รวมวีซ่า

พีเรียดเดินทางปี 2567

07-14 กันยายน 67



น้ำหนักกระเป๋า
30KG



เที่ยวครบ
ทุกวัน



★★★★★
โรงแรมระดับ
3-4 ดาว

นั่งกระเช้าโรตเตอร์ ขึ้นสู่ยอดเขาทิตลิส
เดินสะพานไม้ชาเปล ช้อปปิ้งมิลาน

• ซองปีเอลิเซ่ • หอไอเฟล • สะพานไม้ชาเปล • มหาวิทยาลัยเมืองมิลาน • แกลเลอรี วิกเตอร์ เอ็มมานูเอล • ทะเลสาบโคโม

บินด้วยสายการบิน **TURKISH AIRLINES (TK)** : ขึ้นเครื่องสนามบินสุวรรณภูมิ (BKK)

TK069	BKK(สุวรรณภูมิ) – IST(อิสตันบูล)	23.05 – 05.15
TK1821	IST(อิสตันบูล) – CDG(ปารีส)	06.55 – 09.35
TK1876	MXP(มิลาน) – IST(อิสตันบูล)	19.40 – 23.35
TK068	IST(อิสตันบูล) – BKK(สุวรรณภูมิ)	01.35 – 15.25

****โหลดกระเป๋าสัมภาระโดยน้ำหนักไม่เกิน 30 ก.ก. และ ถี้อขึ้นเครื่องบินได้น้ำหนักไม่เกิน 7 ก.ก. ****

****เวลาบินอาจจะมีการเปลี่ยนแปลงเล็กน้อยขึ้นอยู่กับสายการบิน****

DAY 1	กรุงเทพฯ (สุวรรณภูมิ)	(มีอาหารและเครื่องดื่มบริการบนเครื่องบิน)
20.00	คณะพร้อมกัน ณ ท่าอากาศยานนานาชาติสุวรรณภูมิ กรุงเทพฯ ชั้น 4 เคาน์เตอร์เช็คอิน สายการบิน TURKISH AIRLINE โดยมีเจ้าหน้าที่ของบริษัท คอยให้การต้อนรับ อำนวยความสะดวกตลอดขั้นตอนการเช็คอิน และ หัวหน้าทัวร์ให้คำแนะนำเพื่อเตรียมความพร้อมก่อนออกเดินทาง	
23.05	ออกเดินทางสู่ ท่าอากาศยานนานาชาติ กรุงอิสตันบูล ประเทศตุรเคีย โดยสายการบิน TURKISH AIRLINE เที่ยวบินที่ TK 069 ** ใช้เวลาบินโดยประมาณ 10 ชั่วโมง **	

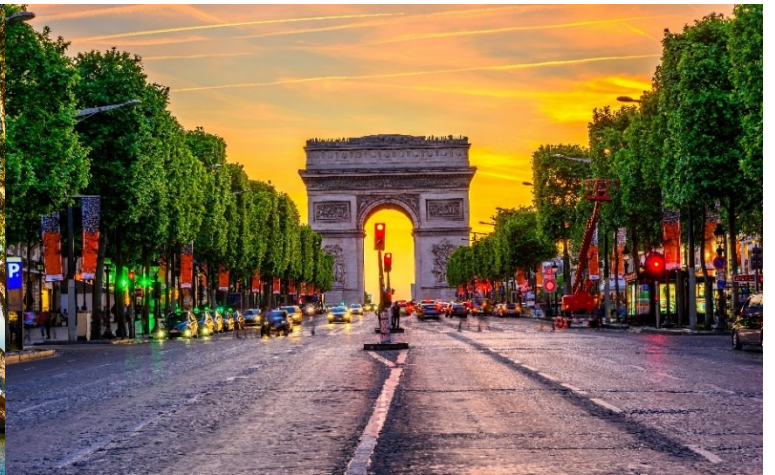
DAY 2	อิสตันบูล – ปารีส (ฝรั่งเศส) – มหาวิหารซาเคร-เกอร์ - ประตูชัยโปเลียน – ซองเอลิเซ่ – หอไอเฟล – ล่องเรือบาโตมุข	(✈ /L/D)
05.15	เดินทางถึง ท่าอากาศยานนานาชาติ กรุงอิสตันบูล ประเทศตุรเคีย (เพื่อแวะเปลี่ยนเครื่อง)	
06.55	ออกเดินทางสู่ ท่าอากาศยานกรุงปารีส ประเทศฝรั่งเศส โดยสายการบิน TURKISH AIRLINE เที่ยวบินที่ TK 1821 ** มีบริการอาหารและเครื่องดื่มบริการ **	
09.35	เดินทางถึง ท่าอากาศยานกรุงปารีส ประเทศฝรั่งเศส หลังผ่านขั้นตอนการตรวจหนังสือเดินทาง และตรวจรับสัมภาระเรียบร้อยแล้ว เปลี่ยนการเดินทางเป็นรถโค้ชปรับอากาศ นำท่านเดินทางสู่ มหานครปารีส (PARIS) เมืองหลวงของประเทศฝรั่งเศส เมืองที่มีมนต์เสน่ห์อันเหลือล้นติดอันดับ 1 ใน 10 ของโลกที่นักท่องเที่ยวอยากมาเยือนมากที่สุด ปัจจุบันกรุงปารีสเป็นหนึ่งในศูนย์กลางทางเศรษฐกิจและวัฒนธรรมที่ล้ำสมัยแห่งหนึ่งของโลก ที่ทรงด้วยอิทธิพลของการเมือง การศึกษา บ้านเท็งสี่ แพชั่น วิทยาศาสตร์และศิลปะ ทำให้กรุงปารีสเป็นหนึ่งในเมืองที่สำคัญที่สุดแห่งหนึ่งของโลก นำท่านเดินทางสู่ มหาวิหารซาเคร-เกอร์ (Sacre Coeur) หรือ บาซิลิกา สถานที่ที่ถูกขนานนามว่าเป็น “หัวใจอันศักดิ์สิทธิ์ของปารีส” จุดท่องเที่ยวยอดฮิต ทางตอนเหนือ ตั้งอยู่บนยอดเนินเขามงมาร์ต (La butte Montmartre) สูงจากระดับน้ำทะเล 129 เมตร เขาแห่งเดียวในกรุงปารีส จุดชมวิวด้านพิเศษนี้ คุณจะเห็นวิวมุมสูงที่สุดอันดับสองรองจากหอไอเฟล แต่มีความโดดเด่นสำคัญคือคุณจะเห็นหอไอเฟลตั้งอยู่กลางเมืองถ้ามองจากจุดนี้ เป็นวิวแสนโรแมนติกจับใจ ทั้งกลางวันและกลางคืน มหาวิหาร Sacré-Coeur หรือ มหาวิหารพระหฤทัยแห่ง Montmartre เป็นวิหารในคริสตจักรโรมันคาทอลิก ถูกออกแบบโดย โปล อาบาดี (Paul Abadie)สถาปนิกที่ถูกคัดเลือกจากสถาปนิกทั้งหมด 77 รายเริ่มก่อสร้างปี ค.ศ. 1875 และเสร็จสิ้นลงในปี ค.ศ.1914 ใช้ระยะเวลาก่อสร้างเกือบ 40 ปี	



เที่ยง

บริการอาหาร ณ ภัตตาคารอาหารพื้นเมือง **เมนูหอยเอสคาโก้**

นำชมมหานครปารีส **ผ่านลานประวัติศาสตร์ จัตุรัสคองคอร์ด (PLACE DE LA CONCORDE)** ที่พระเจ้าหลุยส์ที่ 16 และพระนางมารีอังตัวเนต ถูกตัดสินประหารชีวิตโดยกิโยตินในสมัยปฏิวัติฝรั่งเศส แล้วผ่านเข้าสู่ถนนสายโรแมนติก **ชองป์เอลิเซ่ (CHAMPS ELYSEES)** ซึ่งทอดยาวจากจัตุรัสคองคอร์ดตรงสู่ประตูชัยโปเรียน นำชมและถ่ายรูปคู่กับ **ประตูชัยโปเลียน (ARC DE TRIOMPHE)** สัญลักษณ์แห่งชัยชนะของจักรพรรดิโปเลียนในศึกเอาส์เตอร์ลิทซ์ในปี 1805 โดยเริ่มสร้างขึ้นในปี ค.ศ. 1806 แต่มาแล้วเสร็จในปี ค.ศ. 1836



นำท่านถ่ายรูปเป็นที่ระลึกกับกับ **หอไอเฟล (TOUR EIFFEL)** สัญลักษณ์ที่โดดเด่นสูงตระหง่านคู่นครปารีส ด้วยความสูงถึง 1,051 ฟุต ซึ่งสร้างขึ้นในปี ค.ศ. 1889 ที่บริเวณจัตุรัสทรอกคาเดโร

ค่ำ

บริการอาหาร ณ ภัตตาคารอาหารจีน

นำท่าน **ล่องเรือบาโตมุช (BATEAUX MOUCHES RIVER CRUISE)** ไปตามแม่น้ำแซนที่ไหลผ่านใจกลางกรุงปารีสชมความสวยงามของสถาปัตยกรรมอันคลาสสิกของอาคารต่างๆตลอดสองฟากฝั่งแม่น้ำเป็นอีกหนึ่งประสบการณ์ที่น่าประทับใจ

พักที่

MERCURE PARIS LE BOURGET , CDG PARIS ระดับ 4 ดาวหรือเทียบเท่า

เช้า บริการอาหาร ณ ห้องอาหารของโรงแรม

เดินทางสู่เมืองแวร์ซายส์ เพื่อนำเข้าชมความงดงามของ **พระราชวังแวร์ซายส์ (VERSAILLE PALACE)** อันยิ่งใหญ่ (มีไกด์ในพระราชวัง) ที่สร้างขึ้นตามพระราชประสงค์ของพระเจ้าหลุยส์ที่ 14 ภายในตกแต่งอย่างวิจิตรอลังการ ทั้งจิตรกรรมฝาผนัง รูปปั้น รูปแกะสลักและเครื่องเรือน ซึ่งเป็นการใช้เงินอย่างมหาศาล พาท่านชมห้องต่างๆของพระราชวัง เช่น โบสถ์หลวงประจำพระราชวัง, ห้องพระโรงที่ตกแต่งอย่างวิจิตรบรรจง, ห้องอพอลโล, ห้องเมอคิวรี, ห้องกระจก (Hall of Mirror) ที่มีความยาวถึง 73 เมตร



ซึ่งเป็นห้องที่พระยาโกษาธิบดี (ปาน) ราชทูตไทยสมัยพระนารายณ์มหาราชเคยเข้าถวายสาส์นต่อพระเจ้าหลุยส์ที่ 14 แห่งฝรั่งเศส อีกทั้งยังเป็นห้องที่ใช้สำหรับจัดงานเลี้ยงและเต้นรำของพระนางมารี อังตัวแนตต์ มเหสีของพระเจ้าหลุยส์ที่ 16, ชมห้องบรรทมพระราชินีที่ตกแต่งอย่างงดงาม, ภาพเขียนปราบดาภิเษกของจักรพรรดินโปเลียนที่ยิ่งใหญ่

เที่ยง บริการอาหาร ณ ภัตตาคารอาหารจีน

นำท่านเดินทางสู่ **เมืองดิจอง ประเทศฝรั่งเศส** (ระยะทาง 315 กม. ใช้เวลาประมาณ 3.30 ชม.) อดีตเมืองหลวงแห่งแคว้นเบอร์กันดีผ่านทุ่งราบอันกว้างใหญ่แหล่งผลิตมัสตาร์ดชื่อดังอีกทั้งยังมีชื่อเสียงในการผลิตไวน์ชั้นเลิศอีกด้วย เทียวชมอาคารบ้านเรือนสมัยเรอเนสซองส์ โบสถ์และวิหารเก่าแก่ในสมัยยุคกลางซึ่งมีจุดเด่น คือการมุงหลังคาด้วยกระเบื้องสีแดงสดจัดเรียงเป็นลวดลายงดงาม



คำ
พักที่

อิสระอาหารเพื่อความสะดวกในการท่องเที่ยว

IBIS STYLE HOTEL , DIJON ระดับ 3 ดาวหรือเทียบเท่าหรือเทียบเท่า

DAY 4

กรุงเบิร์น – ลูเซิร์น – สิงโตแกะสลัก – สะพานไม้ชาเปิล

(B/L/-)

เช้า

บริการอาหาร ณ ห้องอาหารของโรงแรม

นำท่านเดินทางสู่ **กรุงเบิร์น (BERN)** เมืองหลวงของประเทศซึ่งได้รับการยกย่องจากองค์การยูเนสโกให้เป็นเมืองมรดกโลกในปี ค.ศ. 1863 นอกจากนี้เบิร์นยังถูกจัดอันดับอยู่ใน 1 ใน 10 ของเมืองที่มีคุณภาพชีวิตที่ดีที่สุดในโลกในปี ค.ศ.2010 นำท่านชม **บ่อหมีสีน้ำตาล (BEAR PARK)** สัตว์ที่เป็นสัญลักษณ์ของกรุงเบิร์น นำท่านชม **มาร์กาสเซ** ย่านเมืองเก่า ปัจจุบันเต็มไปด้วยร้านดอกไม้และบูติก เป็นย่านที่ปลอดภัยนึ่ง จึงเหมาะกับการเดินเที่ยวชมอาคารเก่า อายุ 200-300 ปี นำท่านลัดเลาะชม ถนนจุงเคอร์นกาสเซ ถนนที่มีระดับสูงสุดของเมืองนี้ ถนนกริมกาสเซ ซึ่งเต็มไปด้วยร้านภาพวาดและร้านขายของเก่าในอาคารโบราณ ชมนาฬิกาไชท์ คล็อคเค้นทรีม อายุ 800 ปี ที่มี “โซว์” ให้ดูทุกๆ ชั่วโมงในการตีบอกเวลาแต่ละครั้ง นำท่านแวะถ่ายรูปกับโบสถ์ Munster สิ่งก่อสร้างทางศาสนาที่ใหญ่ที่สุดในประเทศสวิตเซอร์แลนด์ ถูกสร้างขึ้นในปี ค.ศ. 1421 ประตูกจะมีภาพที่บรรยายถึงการตัดสินครั้งสุดท้ายของพระเจ้า



เที่ยง

บริการอาหาร ณ ภัตตาคารอาหารจีน

ท่านเดินทางสู่ **เมืองลูเซิร์น (LUCERNE)** เมืองท่องเที่ยวยอดนิยมอันดับหนึ่งของสวิตเซอร์แลนด์ ที่ถูกห้อมล้อมไปด้วยทะเลสาบและขุนเขา



จากนั้นพาท่านชม **สิงโตหินแกะสลัก (DYING LION OF LUCERNE)** ที่แกะสลักบนผาหินธรรมชาติ เพื่อเป็นอนุสรณ์รำลึกถึงการสละชีพอย่างกล้าหาญของทหารสวิสที่เกิดจากการปฏิวัติในฝรั่งเศสเมื่อปี ค.ศ.1792 ชม **(CHAPEL BRIDGE)** ซึ่งมีความยาวถึง 204 เมตร ทอดข้ามผ่านแม่น้ำรอยส์ (Reuss River) อันงดงาม ซึ่งเป็นเหมือนสัญลักษณ์ของเมือง ลูเซิร์น เป็นสะพานไม้ที่มีหลังคาที่เก่าแก่ที่สุดในยุโรป สร้างขึ้นเมื่อปี ค.ศ. 1333 โดยใต้หลังคาคลุ่มสะพานมีภาพวาดประวัติศาสตร์ของชาวสวิสตลอดแนวสะพาน จากนั้นให้ท่านได้ อธิระเลือกซื้อสินค้าของสวิส เช่น ช็อคโกแลต, เครื่องหนัง, มีดพับ, นาฬิกาข้อมือชื่อดัง อาทิเช่น Rolex, Omega, Tag Heuer เป็นต้น



คำ อธิระอาหารเพื่อความสะดวกในการท่องเที่ยว

พักที่ **HOLIDAY INN EXPRESS HOTEL , LUCERNE** ระดับ 3 ดาวหรือเทียบเท่าหรือเทียบเท่า

DAY 5 กระเช้าโรตเตอร์ – ยอดเขาทิตลิส – เมืองลูกาโน

(B/L/D)

เช้า บริการอาหาร ณ ห้องอาหารของโรงแรม

นำท่านขึ้นกระเช้าลอยฟ้าทันสมัยระบบใหม่ล่าสุดหมุน 360 องศารอบตัวเอง **กระเช้าไฟฟ้าโรตเตอร์ (ROTAIR)** ที่มีอยู่เพียงสองแห่งในโลก ชมทัศนียภาพอันตระการตาได้รอบทิศทางตามเส้นทางขึ้นสู่ **ยอด**

เขาทิตลิส (TITLIS) เข้าชมถ้ำน้ำแข็ง (GLACIER GROTTO) ที่ไม่เคยละลายมีความยาวถึง 130 เมตร และมีความลึกสูงสุดถึง 15 เมตร บันทึกภาพภายในถ้ำน้ำแข็งท่ามกลางอุณหภูมิ 1-2 องศา เซลเซียสเพลิดเพลินสนุกสนานกับการเล่นหิมะบนลานสกี สุดแสนประทับใจเป็นอย่างยิ่ง ชมทิวทัศน์ของยอดเขาต่างๆ ที่ปกคลุมไปด้วยหิมะอันขาวโพลนสร้างความงดงามให้กับขุนเขาเป็นอันมาก



เที่ยง

บริการอาหาร ณ ภัตตาคาร เมนูอาหารพื้นเมือง ห้องอาหารบนเขาวิว PANORAMA

นำท่านเดินทางสู่ **เมืองลูกาโน (LUGANO)** เมืองลูกาโน โดยตัวเมืองนั้นถูกล้อมรอบด้วยภูเขาจำนวนมาก อีกทั้งยังตั้งอยู่ริมทะเลสาบลูกาโน (LUGANO LAKE) ทะเลสาบน้ำแข็งที่ตั้งอยู่ระหว่างพรมแดนของประเทศ สวิตเซอร์แลนด์-อิตาลี ลูกาโนได้ชื่อว่าเมืองหลวงแห่ง พันธรัฐทิสซิโน (TICINO) ที่มีบรรยากาศแบบสวิส-อิตาเลียน จนได้รับการขนานนามว่า “สวิสริเวียร่า” ในฐานะเป็นเมืองตากอากาศของชาวสวิส อิสระให้ท่าน เก็บภาพบรรยากาศริมทะเลสาบลูกาโน ทะเลสาบน้ำแข็งอันสวยงามทางตอนใต้ของสวิตเซอร์แลนด์ จากนั้นนำท่านชมความงดงามของ ย่านเมืองเก่า (OLD TOWN) ตั้งอยู่บริเวณใจกลางเมืองที่มีลักษณะเป็น จตุรัสสไตล์เมดิเตอร์เรเนียนและยังเป็นที่ตั้งของย่านการค้า รวมไปถึงเหล่าอาคารเก่าแก่ของเมือง



คำ
พักที่

บริการอาหาร ณ ภัตตาคารอาหารจีน

JUST FIERA HOTEL , LOMAZZO ระดับ 4 ดาวหรือเทียบเท่า

DAY 6

โคโม – ล่องเรือทะเลสาบโคโม – FOX TOWN OUTLET – มิลาน

(B/L/-)

เช้า

บริการอาหาร ณ ห้องอาหารของโรงแรม

จากนั้นนำท่านเดินทางสู่ **เมืองโคโม (COMO)** ซึ่งเป็นเมืองศูนย์กลางอุตสาหกรรมผ้าไหมของอิตาลีที่มีชื่อเสียง และมี**ทะเลสาบโคโม (LAGO DI COMO)** ที่ได้ชื่อว่าเป็นทะเลสาบที่สวยงามที่สุดของอิตาลี นำท่านล่องเรือ **รอบทะเลสาบโคโม** ที่ล้อมรอบด้วยภูเขาสูงที่ยังมีป่าไม้เขียวชอุ่ม หลายจุดบนชายฝั่งเป็นช่องเขาแคบ และหน้าผาที่สวยงาม ทางเหนือของทะเลสาบ คือเทือกเขาแอลป์ยาวเหยียดสุดสายตาเป็นกำแพงธรรมชาติที่สร้างจากหลังอันงดงามอลังการให้กับดินแดนบริเวณนี้ เทือกเขาแอลป์นั้นมีหิมะปกคลุมอยู่ตลอดปี จึงทำให้สามารถเล่นสกีหิมะได้ตลอดเวลา นี่คือจุดดึงดูดให้ผู้คนจากทั่วโลกหลั่งไหลมาท่องเที่ยว



เที่ยง

บริการอาหาร ณ ภัตตาคารอาหารจีน

นำท่านเดินทางสู่ **FOX TOWN OUTLET** เป็นห้าง OUTLET ที่ครบครันมากที่สุด ในสวิตเซอร์แลนด์ มีมากกว่า 250 แบรินด์ และตั้งอยู่ใกล้กับ 2 ประเทศคือทั้งสวิตเซอร์แลนด์และอิตาลี โดยไม่ต้องห่วงเลยว่า จะใช้เงินสกุลไหนในการจ่าย เพราะสามารถใช้ได้ทั้งเงินสวิสและยูโร ส่วนเรื่องร้านแบรินด์เนมมันครบครัน แล้วพื้นที่ตั้งของ FOX TOWN FACTORY STORES อยู่ในเขตพื้นที่ของสวิตเซอร์แลนด์ แต่การเดินทางไปจากเมืองมิลาน ประเทศอิตาลี จะใกล้และสะดวกกว่าไปจากเมืองใหญ่ของสวิตเซอร์แลนด์ ที่นี้มีให้เลือกช้อปปิ้งมากมายหลายร้าน เช่น YSL, FURLA, FERRARI, GUCCI, SALVATORRE FERRAGAMO ฯลฯ



ค่ำ

อิสระอาหารเพื่อความสะดวกในการท่องเที่ยว

จากนั้นเดินทางสู่ตัว **เมืองมิลาน (MILAN)** (ระยะทาง 60 กม. ใช้เวลาประมาณ 1 ชม.) เมืองที่เรียกได้ว่า เป็นเมืองหลวงแห่งแฟชั่นของโลก

พักที่

BEST WESTERN GOLDENMILE HOTEL, MILAN ระดับ 4 ดาวหรือเทียบเท่า

DAY 7

SFORZA CASTLE – แกลเลอรี วิคเตอร์ เอ็มมานูเอล – มิลาน DUOMO – สนามบินมิลาน –

อิสตันบูล

(B/-/↑)

เช้า

บริการอาหาร ณ ห้องอาหารของโรงแรม

นำท่านสู่ **SFORZA CASTLE** เป็นป้อมปราสาทเก่าแก่หลายร้อยปีอันเป็นแหล่งรวมแกลลอรี่และพิพิธภัณฑ์ ที่มีชื่อเสียงของมิลาน มีพิพิธภัณฑ์ที่โด่งดังอย่าง MUSEUM OF ANCIENT ART ตั้งอยู่ภายในปราสาทอันเก่าแก่ที่มีอายุมากกว่าห้าร้อยปีเป็นปราสาทในศตวรรษที่ 15 ที่ตั้งอยู่ใจกลางเมืองของมิลาน ตั้งอยู่ในบริเวณที่กว้างขวาง มีสวนหย่อมที่เขียวขจีร่มรื่นที่ถูกสร้างขึ้นในปี 1370 ที่แม้จะได้รับการออกแบบและตกแต่งเพิ่มเติมในภายหลังค่อนข้างมาก แต่ก็ยังคงไว้ซึ่งความสง่างามและความทรงอำนาจ ด้านหน้าปราสาทประกอบไปด้วยกำแพงอิฐขนาดมหึมาเรียงรายอยู่รอบๆ ตัวตึก เมื่อคุณเดินผ่านเข้าไปในลานกลาง คุณจะเห็นหอยามขนาดใหญ่และขนาดที่แท้จริงของตัวปราสาทที่ใหญ่จนสามารถสร้างความประหลาดใจ

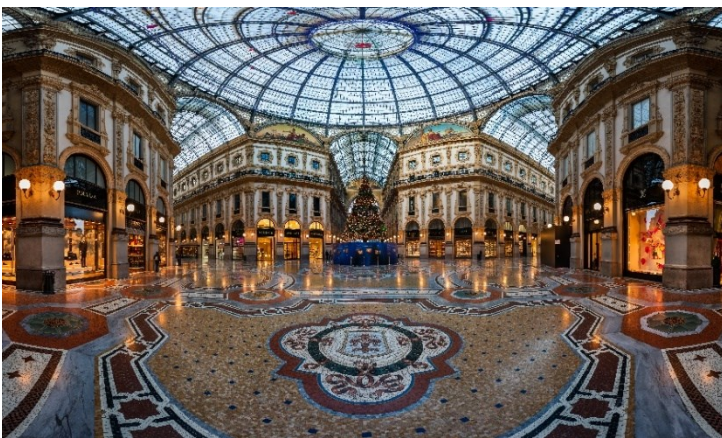
ให้กับคุณได้ โดยนอกจากตัวปราสาทที่สวยงามแล้วภายในยังมีพิพิธภัณฑ์ขนาดเล็กและคอลเลกชันสิ่งประดิษฐ์ที่น่าสนใจมากมาย รวมไปถึงมีข้อมูลทางประวัติศาสตร์เกี่ยวกับมิลาน



เที่ยง **อิสระอาหารเพื่อความสะดวกในการท่องเที่ยว**

นำท่านสู่ **แกลเลอรี วิกเตอร์ เอ็มมานูเอล (GALLERIA VITTORIO EMANUELE II)** ที่นับว่าเป็นชอปปิงมอลล์ที่สวยงาม หรรษาและเก่าแก่ที่สุดในเมืองมิลาน อนุสาวรีย์ ของกษัตริย์วิกเตอร์ เอ็มมานูเอลที่ 2 ผู้ริเริ่มการรวมชาติหัวเมืองต่างๆในอิตาลี และอนุสาวรีย์ของศิลปินชื่อดังในยุคเรเนสซองส์อีก 1 ท่าน คือ ลิโอนาร์โด ดาร์ วินชี ที่อยู่ในบริเวณด้านหน้าของโรงละครสกาล่า

นำท่านถ่ายรูปกับ **มหาวิหารแห่งเมืองมิลาน (DUOMO DI MILANO)** ที่สร้างด้วยศิลปะแบบนีโอโกธิค ที่ผสมผสานกัน เป็นสถาปัตยกรรมแบบตะวันตก สมัยฟื้นฟูศิลปวิทยาการดูโอโมแห่งมิลาน สร้างด้วยสถาปัตยกรรมแบบโกธิคที่อลังการมากอันแสดงถึง ความเชื่อ ศรัทธาในคริสต์ศาสนา และความยิ่งใหญ่ของพระศาสนจักร ในการเผยแพร่ความเชื่อคริสตชน ในเขตลอมบาเดีย ทางภาคเหนือของประเทศอิตาลี ถือเป็นอาสนวิหารแม่ของอัครสังฆมณฑลมิลาน ซึ่งเป็นอัครสังฆมณฑลที่ใหญ่ที่สุดในโลก



16.30 นำท่านเดินทางสู่ **ท่าอากาศยานนานาชาติ กรุงมิลาน ประเทศอิตาลี** เพื่อให้ท่านได้ทำ TAX REFUND และเตรียมการเช็คอินเดินทางกลับ

- 19.40 ออกเดินทางสู่ ท่าอากาศยานนานาชาติอิสตันบูล ประเทศตุรเคีย โดยสายการบิน **TURKISH AIRLINES** เที่ยวบินที่ **TK1876** ** มีบริการอาหารและเครื่องดื่มบนเครื่องบิน **
- 23.35 เดินทางถึง ท่าอากาศยานนานาชาติอิสตันบูล ประเทศตุรเคีย (เพื่อแวะเปลี่ยนเครื่อง)

DAY 8 อิสตันบูล – กรุงเทพฯ (สุวรรณภูมิ) (มีอาหารและเครื่องดื่มบริการบนเครื่องบิน)

- 01.35 ออกเดินทางสู่ ท่าอากาศยานนานาชาติสุวรรณภูมิ ประเทศไทย โดยสายการบิน **TURKISH AIRLINES** เที่ยวบินที่ **TK068** ** มีบริการอาหารและเครื่องดื่มบนเครื่องบิน **
- 15.25 เดินทางถึง ท่าอากาศยานนานาชาติสุวรรณภูมิ ประเทศไทย โดยสวัสดิภาพและความประทับใจประทับใจ

**** หากลูกค้าท่านใดที่จำเป็นต้องออกตัวภายใน (ตัวเครื่องบิน , ตัวรถทัวร์ , ตัวรถไฟ)**

กรุณาสอบถามเจ้าหน้าที่ของบริษัท ทุกครั้งก่อนทำการออกตัวเนื่องจากสายการบินอาจมีการปรับเปลี่ยนไฟล์ท หรือ เวลาบิน โดยไม่ได้แจ้งให้ทราบล่วงหน้า ท่านใดมีไฟล์ทบินภายในประเทศต่อ โปรดแจ้งให้บริษัทฯ ทราบในวันจองทัวร์ ทั้งนี้เพื่อประโยชน์ของท่านเอง **

อัตราค่าบริการ

กำหนดการเดินทาง	รายละเอียดไฟล์ทบิน	ผู้ใหญ่ ห้องละ 2-3 ท่าน อัตราท่านละ	1 เด็ก 2 ผู้ใหญ่ เด็กมีเตียง (อายุไม่เกิน 12 ปี) ท่านละ	1 เด็ก 2 ผู้ใหญ่ เด็กไม่มีเตียง (อายุไม่เกิน 12 ปี) ท่านละ	พักเดี่ยวเพิ่ม อัตราท่านละ
07 – 14 กันยายน 67	TK69/1821 BKK-IST-CDG TK1876/68 MXP-IST-BKK	76,999	76,999	73,999	9,000

ในกรณีที่ JOIN LAND (ไม่ใช่ตัวเครื่องบิน) ลดราคาทัวร์ออกไปท่านละ 25,000 บาท

**** อัตรานี้ยังไม่รวมค่าทิปพนักงานขับรถ หัวหน้าทัวร์ และ มัคคุเทศก์ท้องถิ่น ตามธรรมเนียม 70 ยูโร (EURO) ต่อทริป ต่อ ลูกค้า ผู้เดินทาง 1 ท่าน รวมไปถึงเด็ก ยกเว้นเด็กอายุไม่ถึง 2 ปี ณ วันเดินทางกลับ (Infant) ทั้งนี้ท่านสามารถให้มากกว่านี้ได้ตามความเหมาะสมและความพึงพอใจของท่าน โดยส่วนนี้ ทางบริษัทขอสงวนสิทธิ์ในการเรียกเก็บก่อนเดินทางทุกท่าน ที่สนามบิน ในวันเช็คอิน ****

**** ราคาเด็กอายุไม่ถึง 2 ปี ณ วันเดินทางกลับ (Infant) ท่านละ 10,000 บาท ** (ไม่มีที่นั่งบนเครื่องบิน)**

อัตราค่าบริการนี้ รวม

- ค่าบัตรโดยสารโดยเครื่องบิน (ตัว) ไป และ กลับพร้อมคณะ ชั้นประหยัด (ECONOMY CLASS) รวมถึงค่าภาษีสนามบิน และค่าภาษีน้ำมันทุกแห่ง กรณีต้องการอัปเกรด UPGRADE หรือ เปลี่ยนแปลงบัตรโดยสาร ไม่ว่าจะเที่ยวใด

เที่ยวหนึ่ง กรุณาติดต่อเจ้าหน้าที่เป็นกรณีพิเศษ โดยอ้างอิงค่าใช้จ่ายการจองทัวร์แบบ ไม่ใช่ตัวเครื่องบิน ตามที่
ตามที่ตารางอัตราค่าบริการระบุ

- ค่าธรรมเนียมการโหลดกระเป๋าสัมภาระลงใต้ท้องเครื่องบิน สายการบินอนุญาตให้โหลดกระเป๋าสัมภาระลงใต้ท้อง
เครื่องบิน **โดยมีน้ำหนักไม่เกิน 30 ก.ก.** และ **ถือขึ้นเครื่องบินได้น้ำหนักไม่เกิน 7 ก.ก.** (ไม่จำกัดจำนวนชิ้น แต่
ทั้งนี้เจ้าหน้าที่จะพิจารณาตามความเหมาะสม)ต่อท่าน(ตามเงื่อนไขของสายการบิน)
- ค่ารถโค้ชปรับอากาศตลอดเส้นทางตามรายการระบุ
- ค่าโรงแรมที่พักระดับมาตรฐานตามรายการที่ระบุ (พัก 2-3 ท่าน ต่อ ห้อง) ในกรณีมีงานเทรดแฟร์ การแข่งขันกีฬา
หรือ กิจกรรมอื่นๆ ที่ทำให้โรงแรมตามรายการที่ระบุเต็ม ทางบริษัทขอสงวนสิทธิ์ในการปรับเปลี่ยนโรงแรมที่พัก ไป
เป็นเมืองใกล้เคียงแทน อ้างอิงมาตรฐานคุณภาพและความเหมาะสมเดิม โดยคำนึงถึงประโยชน์ของลูกค้าเป็นสำคัญ
- ค่าธรรมเนียมเข้าชมสถานที่ต่างๆ ตามรายการที่ระบุ กรณีไม่รวมจะชี้แจงแต่ละสถานที่ในโปรแกรม
- ค่าอาหาร ตามรายการที่ระบุ โดยทางบริษัทขอสงวนสิทธิ์ในการเปลี่ยนแปลงตามความเหมาะสม
- ค่ามัคคุเทศก์ที่คอยอำนวยความสะดวกตลอดการเดินทาง
- ค่าเบี้ยประกันอุบัติเหตุในการเดินทางท่องเที่ยวต่างประเทศ วงเงินประกันสูงสุดท่านละ 1,000,000 บาท (เงื่อนไข
ตามกรมธรรม์)
- รวมภาษีมูลค่าเพิ่ม 7% และ ภาษี ณ ที่จ่าย 3% (เฉพาะค่าบริการ)

อัตราค่าบริการนี้ ไม่รวม

- ค่าใช้จ่ายส่วนตัวของผู้เดินทาง อาทิ ค่าทำหนังสือเดินทาง ค่าโทรศัพท์ ค่าอาหาร เครื่องดื่ม ค่าช้อปปิ้ง ค่ามินิบาร์ใน
ห้องและค่าพาหนะต่างๆ ที่ไม่ได้ระบุในรายการ
- ค่าทิปพนักงานขับรถ หัวหน้าทัวร์ และ มัคคุเทศก์ท้องถิ่น **ตามธรรมเนียม 70 EURO ต่อ ทริป** ต่อ ลูกค้า ผู้
เดินทาง 1 ท่าน รวมไปถึงเด็ก ยกเว้นเด็กอายุไม่ถึง 2 ปี ณ วันเดินทางกลับ (INFANT) ทั้งนี้ท่านสามารถให้มากกว่า
นี้ได้ตามความเหมาะสมและความพึงพอใจของท่าน โดยส่วนนี้ ทางบริษัทขอสงวนสิทธิ์ในการเรียกเก็บก่อนเดินทาง
ทุกท่าน ที่สนามบิน ในวันเช็คอิน
- ค่าธรรมเนียมในกรณีที่กระเป๋าสัมภาระที่มีน้ำหนักเกินกว่าที่สายการบินนั้น ๆ กำหนดหรือสัมภาระใหญ่เกินขนาด
มาตรฐาน
- ค่าธรรมเนียมการจองที่นั่งบนเครื่องบินตามความต้องการเป็นกรณีพิเศษหากสามารถทำได้ ทั้งนี้ขึ้นอยู่กับสายการ
บิน และ รุ่นของเครื่องบินแต่ละไฟล์ท์ที่ใช้บิน ซึ่งอาจเปลี่ยนแปลงได้อยู่ที่สายการบินเป็นผู้กำหนด
- ค่าภาษีน้ำมัน ที่สายการบินเรียกเก็บเพิ่ม ภายหลังจากทางบริษัทฯ ได้ออกตัวเครื่องบินไปแล้ว
- **ค่าวีซ่าเชงเก้นแบบท่องเที่ยว + ประกันการเดินทาง + ค่าบริการยื่นวีซ่า (6,000 บาท)**

เงื่อนไขการจอง และการชำระเงิน

- กรุณาทำการจองล่วงหน้าอย่างน้อย 30 วัน ก่อนออกเดินทาง **มัดจำท่านละ 30,000 บาท** และตัดที่หนึ่งการจอง
ภายใน 2 วัน ตัวอย่างเช่น ท่านจองวันนี้ กรุณาชำระเงินใน 2 วันถัดไป ก่อนเวลา 16.00 น. เท่านั้น โดยระบบจะ

ยกเลิกอัตโนมัติทันที หากยังไม่ได้รับยอดเงินตามเวลาที่กำหนด และหากท่านมีความประสงค์จะต้องเดินทางในพีเรียดเดิม ท่านจำเป็นต้องทำจองเข้ามาใหม่ นั่นหมายถึงว่า กรณีที่มีคิวรอ (Waiting List) ก็จะทำให้สิทธิไปตามระบบตามลำดับ เนื่องจากทุกพีเรียด เรามีที่นั่งราคาพิเศษจำนวนจำกัด

- **ชำระส่วนที่เหลือทั้งหมด 30 วันก่อนเดินทาง**

- กรณีลูกค้าเดินทางไม่ได้ สามารถเปลี่ยนชื่อคนเดินทางได้ ก่อนเดินทาง 21 วัน ขอสงวนสิทธิ์ไม่คืนค่าใช้จ่ายใดๆในกรณีที่ไม่สามารถหาคนมาแทนได้

เงื่อนไขการยกเลิก และ เปลี่ยนแปลงการเดินทาง

- ยกเลิกก่อนการเดินทาง **ตั้งแต่ 30 วันขึ้นไป** คืนเงินค่าทัวร์โดยหักค่าใช้จ่ายที่เกิดขึ้นจริง
- ในกรณีที่วันเดินทางตรงกับวันหยุดนักขัตฤกษ์ ต้องยกเลิกก่อน 45 วัน**
- ยกเลิกก่อนการเดินทาง **เดินทาง 15-29 วัน** คืนเงิน **50%** ของค่าทัวร์ หรือหักค่าใช้จ่ายตามจริง เช่น ค่ามัดจำตัวเครื่องบิน โรงแรม และค่าใช้จ่ายจำเป็นอื่นๆ
 - ยกเลิกก่อนการเดินทาง **น้อยกว่า 15 วัน** ขอสงวนสิทธิ์ไม่คืนเงินค่าทัวร์ที่ชำระแล้วทั้งหมด
 - หากมีการยกเลิกการเดินทางโดยไม่ใช้ความผิดของบริษัททัวร์ ทางบริษัทขอสงวนสิทธิ์ไม่รับผิดชอบ และ คืนค่าทัวร์ส่วนใดส่วนหนึ่งให้ท่านได้ไม่ว่ากรณีใดๆทั้งสิ้น เช่น สถานทูตปฏิเสธวีซ่า ด่านตรวจคนเข้าเมือง นโยบายห้ามเข้าออกประเทศฯ
 - กรณีต้องการเปลี่ยนแปลงผู้เดินทาง (เปลี่ยนชื่อ) จะต้องแจ้งให้ทางบริษัททราบล่วงหน้า อย่างน้อย 21 วัน ก่อนออกเดินทาง กรณีแจ้งหลังจากเจ้าหน้าที่ออกเอกสารเรียบร้อยแล้ว ไม่ว่าจะส่วนใดส่วนหนึ่ง ทางบริษัทขอสงวนสิทธิ์ในการเรียกเก็บค่าใช้จ่ายที่เกิดขึ้นจริงทั้งหมด ทั้งนี้ขึ้นอยู่กับช่วงพีเรียดวันที่เดินทาง และกระบวนการของแต่ละคณะ เป็นสำคัญด้วย กรุณาสอบถามกับเจ้าหน้าที่เป็นกรณีพิเศษ
 - กรณีต้องการเปลี่ยนแปลงพีเรียดวันเดินทาง (เลื่อนวันเดินทาง) ทางบริษัทขอสงวนสิทธิ์ในการหักค่าใช้จ่ายการดำเนินการต่างๆ ที่เกิดขึ้นจริงสำหรับการดำเนินการจองครั้งแรก ตามจำนวนครั้งที่เปลี่ยนแปลง ไม่ว่าจะกรณีใดๆทั้งสิ้น

เงื่อนไขสำคัญอื่น ๆที่ท่านควรทราบก่อนการเดินทาง

- คณะจะสามารถออกเดินทางได้ตามจำเป็นต้องมีขั้นต่ำ อย่างน้อย 15 ท่าน หากต่ำกว่ากำหนด คณะจะไม่สามารถเดินทางได้ หากผู้เดินทางทุกท่านยินดีที่จะชำระค่าบริการเพิ่มเพื่อให้คณะเดินทางได้ ทางบริษัทยินดีที่จะประสานงาน เพื่อให้ทุกท่านเดินทางตามความประสงค์ต่อไป
- ทางบริษัทขอสงวนสิทธิ์ในการงดออกเดินทาง หรือ เลื่อนการเดินทางไปในพีเรียดวันอื่นต่อไป โดยทางบริษัทจะแจ้งให้ท่านทราบล่วงหน้าเพื่อวางแผนการเดินทางใหม่อีกครั้ง ทั้งนี้ ก่อนคอนเฟิร์มผลงาน กรุณาติดต่อเจ้าหน้าที่เป็นกรณีพิเศษทุกครั้งหากท่านลังงานแล้วไม่สามารถเปลี่ยนแปลงได้

- กรณีที่ท่านต้องออกบัตรโดยสารภายใน (ตัวภายในประเทศ เช่น ตัวเครื่องบิน , ตัวรถทัวร์ , ตัวรถไฟ) กรุณาติดต่อสอบถามเพื่อยืนยันกับเจ้าหน้าที่ก่อนทุกครั้ง และควรจองบัตรโดยสารภายในที่สามารถเลื่อนวันและเวลาเดินทางได้ เพราะมีบางกรณีที่สายการบินอาจมีการปรับเปลี่ยนไฟล์ทบิน หรือ เวลาบิน โดยไม่แจ้งให้ทราบล่วงหน้า ทั้งนี้ขึ้นอยู่กับฤดูกาล สภาพภูมิอากาศ และ ตารางบินของท่าอากาศยานเป็นสำคัญเท่านั้น สิ่งสำคัญ ท่านจำเป็นต้องมาถึงสนามบินเพื่อเช็คอินก่อนเครื่องบิน อย่างน้อย 3 ชั่วโมง โดยในส่วนนี้หากเกิดความเสียหายใดๆบริษัทของสงวนสิทธิ์ในการไม่รับผิดชอบค่าใช้จ่ายที่เกิดขึ้นใดๆทั้งสิ้น
- อาจจะมีการเปลี่ยนแปลงไฟล์ทบิน จากสายการบิน จะแจ้งให้ท่านทราบอีกครั้งก่อนการเดินทาง
- กรณีที่ท่านเป็นอิสลาม ไม่ทานเนื้อสัตว์ หรือ แพ้อาหารบางประเภท กรุณาแจ้งเจ้าหน้าที่เป็นกรณีพิเศษ
- กรณีผู้เดินทางต้องการความช่วยเหลือเป็นพิเศษ อาทิเช่น ใช้วีลแชร์ (Wheel Chair) กรุณาแจ้งบริษัทฯ อย่างน้อย 7 วันก่อนการเดินทาง หรือตั้งแต่ที่ท่านเริ่มจองทัวร์ เพื่อให้ทางบริษัทประสานงานกับสายการบินเพื่อจัดเตรียมล่วงหน้า กรณีมีค่าใช้จ่ายเพิ่มเติม ทางบริษัทของสงวนสิทธิ์ในการเรียกเก็บค่าใช้จ่ายตามจริงที่เกิดขึ้นกับผู้เดินทาง
- กรุณาส่งรายชื่อผู้เดินทาง พร้อมสำเนาหน้าแรกของหนังสือเดินทางทุกท่านให้กับเจ้าหน้าที่หลังจากชำระเงินกรณีที่ท่านเดินทางเป็นครอบครัว (หลายท่าน) กรุณาแจ้งรายนามผู้นอนกับเจ้าหน้าที่ให้ทราบ
- กรณีที่ออกบัตรโดยสาร (ตัว) เรียบร้อยแล้ว มีรายละเอียดส่วนใดผิด ทางบริษัทของสงวนสิทธิ์ในการรับผิดชอบไม่ว่าส่วนใดส่วนหนึ่ง หากท่านไม่ดำเนินการส่งสำเนาหน้าแรกของหนังสือเดินทางให้ทางบริษัทเพื่อใช้ในการออกบัตรโดยสาร
- หลังจากท่านชำระค่าทัวร์ครบตามจำนวนเรียบร้อยแล้ว ทางบริษัทจะนำส่งใบนัดหมายและเตรียมตัวการเดินทางให้ท่านอย่างน้อย 3 หรือ 7 วัน ก่อนออกเดินทาง
- อัตราทัวร์นี้ เป็นอัตราสำหรับบัตรโดยสารเครื่องบินแบบหมู่คณะ (ตัวกรุ๊ป) ท่านจะไม่สามารถเลื่อนไฟล์ท วัน ไป หรือ กลับส่วนใดได้ จำเป็นจะต้องไป และ กลับ ตามกำหนดการเท่านั้น หากต้องการเปลี่ยนแปลงกรุณาติดต่อเจ้าหน้าที่เป็นกรณีพิเศษ
- ทางบริษัทไม่มีนโยบายจัดผู้นอนให้กับลูกค้าที่ไม่รู้จักกันมาก่อน เช่น กรณีที่ท่านเดินทาง 1 ท่าน จำเป็นต้องชำระค่าห้องพักเดี่ยวตามที่ระบุ
- หนังสือเดินทาง หรือ พาสปอร์ต ต้องมีอายุใช้งานได้คงเหลือไม่น้อยกว่า 6 เดือน ณ วันกลับ
- ฤดูหนาวในต่างประเทศ มีข้อควรระวัง สภาพอากาศจะมีดีเร็วกว่าปกติ สี่โมงเย็นก็จะเริ่มมืดแล้ว สถานที่ท่องเที่ยวต่างๆ จะปิดเร็วกว่าปกติ ประมาณ 1-2 ชม. การเดินทางควรเผื่อเวลาให้เหมาะสม และ หากมีสถานที่ท่องเที่ยวกลางแจ้ง เวลาเดินบนหิมะ อาจลื่นได้ต้องใช้ความระมัดระวังในการเดินเป็นอย่างสูง หรือ ใช้รองเท้าที่สามารถเดินบนหิมะได้ แวนกันแดดควร เมื่อแสงแดดกระทบหิมะจะสว่างสะท้อนเข้าตา อาจทำให้ระคายเคืองตาได้
- ทางบริษัทของสงวนสิทธิ์เปลี่ยนแปลงโปรแกรมได้ตามความเหมาะสม เนื่องจากฤดูกาล สภาพภูมิอากาศ เหตุการณ์ทางการเมือง การล่าช้าของสายการบิน เงื่อนไขการให้บริการของรถในแต่ละประเทศ เป็นต้น โดยส่วนนี้ทางบริษัทจะคำนึงถึงประโยชน์ของลูกค้าเป็นสำคัญ หากกรณีที่จำเป็นจะต้องมีค่าใช้จ่ายเพิ่ม ทางบริษัทจะแจ้งให้ทราบล่วงหน้า

- เนื่องจากการเดินทางท่องเที่ยวในครั้งนี้ เป็นการชำระแบบเหมาจ่ายขาดกับบริษัทตัวแทนในต่างประเทศ ทางบริษัท จึงขอสงวนสิทธิ์ไม่สามารถขอรับเงินคืนได้ในบริการบางส่วน หรือ ส่วนใดส่วนหนึ่งที่ท่านไม่ต้องการได้รับบริการ หากระหว่างเดินทาง สถานที่ท่องเที่ยวใดที่ไม่สามารถเข้าชมได้ ไม่ว่าด้วยสาเหตุใดก็ตาม ทางบริษัทขอสงวนสิทธิ์ในการไม่สามารถคืนค่าใช้จ่ายไม่ว่าส่วนใดส่วนหนึ่งให้ท่าน เนื่องจากทางบริษัทได้ทำการจองและถูกเก็บค่าใช้จ่ายแบบเหมาจ่ายไปแล้ว
- กรณีที่ท่านถูกปฏิเสธการเดินทางเข้าเมือง ทางบริษัทขอสงวนสิทธิ์ไม่รับผิดชอบค่าใช้จ่ายที่จะเกิดขึ้นตามมา และ จะไม่สามารถคืนเงินค่าทัวร์ที่ท่านชำระเรียบร้อยแล้วไม่ว่าส่วนใดส่วนหนึ่ง
- หากวันเดินทาง เจ้าหน้าที่สายการบิน หรือ ด่านตรวจคนออก และ เข้าเมือง ตรวจพบ หนังสือเดินทาง (พาสปอร์ต) ของท่านชำรุดแม้เพียงเล็กน้อย เช่น เปียกน้ำ ขาดไปหน้าใดหน้าหนึ่ง มีหน้าใดหน้าหนึ่งหายไป มี กระดาษหน้าใดหน้าหนึ่งหลุดออกมา มีรอยแยกระหว่างสันของเล่มหนังสือเดินทาง เป็นต้น ไม่ว่ากรณีใดๆทั้งสิ้น ทางสายการบิน หรือ เจ้าหน้าที่ด่านตรวจคนออก และ เข้าเมือง มีสิทธิ์ไม่อนุญาตให้ท่านเดินทางต่อไปได้ ดังนั้น กรุณาตรวจสอบ และ ดูแล หนังสือเดินทางของท่านให้อยู่ในสภาพดีอยู่ตลอดเวลา ขณะเดินทาง กรณีชำรุด กรุณาติดต่อกรมการกงสุลกระทรวงการต่างประเทศเพื่อทำหนังสือเดินทางฉบับใหม่ โดยใช้ฉบับเก่าไปอ้างอิง และ ยืนยันด้วย พร้อมกับแจ้งมาที่บริษัทเร็วที่สุด เพื่อยืนยันการเปลี่ยนแปลงข้อมูลหนังสือเดินทาง หากท่านได้ส่งเอกสารมาที่บริษัทเรียบร้อยแล้ว กรณีที่ยังไม่ (ตัวเครื่องบิน) ท่านสามารถเปลี่ยนแปลงได้ไม่มีค่าใช้จ่าย แต่หากออกบัตรโดยสาร (ตัวเครื่องบิน) เรียบร้อยแล้ว ทางบริษัทขอสงวนสิทธิ์ในการเรียกเก็บค่าใช้จ่ายที่เกิดขึ้นจริงทั้งหมด ซึ่งโดยส่วนใหญ่ตัวเครื่องบินแบบกรู๊ปจะออกก่อนออกเดินทางประมาณ 14-20 วัน ทั้งนี้ขึ้นอยู่กับกระบวนการและขั้นตอนของแต่ละคณะ
- เกี่ยวกับที่นั่งบนเครื่องบิน เนื่องจากบัตรโดยสาร (ตัว) เป็นลักษณะของคณะ (กรู๊ป อัจฉริยะ) สายการบิน ขอสงวนสิทธิ์ในการเลือกที่นั่งบนเครื่องบิน กรณีลูกค้าเดินทางด้วยกัน กรุณาเช็คอินพร้อมกัน และ สายการบินจะพยายามที่ดีที่สุดให้ท่านได้นั่งด้วยกัน หรือ ใกล้กันให้มากที่สุด
- ข้อมูลเพิ่มเติมเกี่ยวกับห้องพักในโรงแรมที่พัก เนื่องจากการวางแผนแบบห้องพักของแต่ละโรงแรมแตกต่างกัน จึงอาจทำให้ห้องพักแบบห้องพักเดี่ยว (Single) และห้องคู่ (Twin/Double) และ ห้องพักแบบ 3 ท่าน (Triple) จะแตกต่างกัน บางโรงแรม ห้องพักแต่ละแบบอาจจะอยู่คนละชั้นกัน (ไม่ติดกันเสมอไป)
- ขอสงวนสิทธิ์การเก็บค่าน้ำมันและภาษีสนามบินทุกแห่งเพิ่ม หากสายการบินมีการปรับขึ้นก่อนวันเดินทาง
- มัคคุเทศก์ พนักงาน และตัวแทนของผู้จัด ไม่มีสิทธิ์ในการให้คำสัญญาใดๆทั้งสิ้นแทนบริษัทผู้จัด นอกจากมีเอกสารลงนามโดยผู้มีอำนาจของผู้จัดกำกับเท่านั้น
- บริษัทขอสงวนสิทธิ์ในการไม่รับผิดชอบใดๆทั้งสิ้น หากเกิดกรณีความล่าช้าจากสายการบิน , การยกเลิกบิน , การประท้วง , การนัดหยุดงาน , การก่อการจลาจล , ภัยธรรมชาติ , การนำสิ่งของผิดกฎหมาย ซึ่งอยู่นอกเหนือความรับผิดชอบของบริษัท
- บริษัทขอสงวนสิทธิ์ในการไม่รับผิดชอบใดๆทั้งสิ้น หากเกิดสิ่งของสูญหายระหว่างการเดินทาง ไม่ว่ากรณีใดๆก็ตาม และ ขอสงวนสิทธิ์ในการเรียกเก็บค่าใช้จ่ายตามจริง กรณีท่านลืมสิ่งของไว้ที่โรงแรมและจำเป็นต้องส่งมายังจุดหมายปลายทางตามที่ท่านต้องการ

- รายการนี้เป็นเพียงข้อเสนอที่ต้องได้รับการยืนยันจากบริษัทอีกครั้งหนึ่ง หลังจากได้สำรองโรงแรมที่พักในต่างประเทศเรียบร้อยแล้ว โดยโรงแรมจัดในระดับใกล้เคียงกัน ซึ่งอาจจะปรับเปลี่ยนตามทีระบุในโปรแกรม

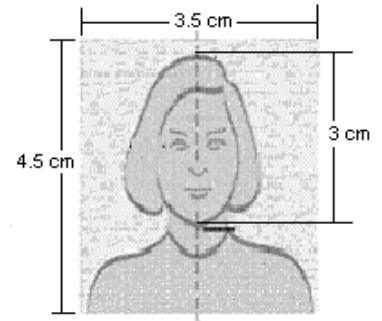
เมื่อท่านชำระเงินค่าทัวร์ให้กับทางบริษัทแล้วทางบริษัท จะถือว่าท่านได้ยอมรับเงื่อนไขข้อตกลงทั้งหมดนี้แล้ว

**** ขอขอบพระคุณทุกท่าน ที่มอบความไว้วางใจ ให้เราบริการ ****

เอกสารประกอบการยื่นขอวีซ่าเชงเก้น (ฝรั่งเศส)

1. **หนังสือเดินทางเล่มปัจจุบัน ฉบับจริง** มีอายุการใช้งานไม่น้อยกว่า 6 เดือน และมีหน้าว่างไม่ต่ำกว่า 2 หน้า

2. **รูปถ่ายสี** หน้าตรง ขนาด 3.5 x 4.5 ซม. ใบหน้าประมาณ 3 ซม. จำนวน 2 รูป จากหลังต้องเป็นพื้นสีขาวเท่านั้น ภาพถ่ายจะต้องครอบคลุมถึงศีรษะ และด้านบนของหัวไหล่ เพื่อสามารถเห็นใบหน้า ถึง 70-80% ของภาพ และเพื่อความชัดเจน



3. **หลักฐานการทำงาน/การเรียน**

- **กรณีผู้เดินทางเป็นเจ้าของกิจการบริษัท / ร้านค้า:** หนังสือรับรองบริษัทฯ ประทับตราฯ และเซ็นรับรอง (**มีอายุไม่เกิน 3 เดือน**) / ใบจดทะเบียนพาณิชย์หรือใบจดทะเบียนการค้า
- **กรณีพนักงานบริษัท:** จดหมายรับรองการทำงานจากนายจ้าง ระบุตำแหน่ง วันเริ่มงาน เงินเดือน จดหมายรับรองการทำงานให้ระบุ **TO WHOM IT MAY CONCERN** แทนการระบุชื่อประเทศ จดหมายจะต้องออกจากองค์กรหรือบริษัท ที่มีหัวจดหมาย ตราประทับ (ถ้ามี) ที่อยู่ และเบอร์ติดต่ออย่างชัดเจน
- **กรณีที่เป็นข้าราชการ:** หนังสือรับรองการทำงานจากหน่วยงาน
- **กรณีเกษียณอายุราชการ:** สำเนาบัตรข้าราชการบำนาญ หรือ จดหมายชี้แจงตนเองเกี่ยวกับการเกษียณอายุ
- **กรณีประกอบธุรกิจไม่จดทะเบียน:** จดหมายชี้แจงตนเองเกี่ยวกับหน้าที่การงาน
- **กรณีเป็นนักเรียน นักศึกษา:** จดหมายรับรองการเรียน ภาษาอังกฤษ

(จดหมายรับรองการทำงาน / การเรียน ต้องมีอายุไม่เกิน 30 วัน นับจากวันยื่นวีซ่า จดหมายต้องเป็นภาษาอังกฤษเท่านั้นและต้องสะกดชื่อ-นามสกุลให้ถูกต้องตามหน้าพาสปอร์ต)

4. **หลักฐานการเงิน** สถานทูตรับพิจารณา **สมุดบัญชีประเภทออมทรัพย์** เท่านั้น
- **หนังสือรับรองสถานะทางการเงิน (BANK CERTIFICATE) ฉบับจริง** ระบุชื่อเจ้าของบัญชีให้ครบถ้วน (สะกดชื่อ-นามสกุลให้ถูกต้องตามหน้าพาสปอร์ต) **มีอายุไม่เกิน 30 วัน** นับจากวันที่ยื่นวีซ่า
 - **หลักฐานทางการเงิน (BANK STATEMENT) ย้อนหลัง 3 เดือน อัปเดตเป็นวันที่ล่าสุด ไม่เกิน 30 วัน** นับจากวันที่ยื่นวีซ่า
- สำเนาจากสมุดบัญชี ย้อนหลัง 3 เดือน อัปเดตเป็นวันที่ล่าสุดไม่เกิน 30 วัน สามารถใช้แทน BANK STATEMENT ได้ในกรณีที่สมุดบัญชีดังกล่าวมีการเคลื่อนไหวบัญชีอย่างต่อเนื่องไม่มีการกระโดดข้ามเดือน และในทุกหน้าที่มีรายการเดินบัญชีของผู้สมัคร ต้องมีการระบุหมายเลขสมุดหรือหมายเลขบัญชี หากไม่มีไม่สามารถใช้ยื่นได้
- ***หลักฐานทางการเงินข้างต้น ต้องเป็นสมุดบัญชีเล่มเดียวกันเท่านั้น*****
5. สำเนาสลิป เงินเดือนย้อนหลัง 3 เดือน (ถ้ามี)
 6. สำเนาทะเบียนบ้าน, สำเนาบัตรประชาชน
 7. **สำเนาทะเบียนสมรส / สำเนาทะเบียนหย่า** (ถ้ามี)
 8. สำเนาใบเปลี่ยนชื่อ - เปลี่ยนนามสกุล (ถ้ามี)
 9. สำเนาสูติบัตร (กรณีผู้เดินทางอายุต่ำกว่า 20 ปีบริบูรณ์)

เอกสารเพิ่มเติมกรณีเป็นเด็กอายุต่ำกว่า 18 ปีและไม่ได้เดินทางพร้อม บิดาและมารดา

- **เด็กเดินทางกับบุคคลอื่น** บิดาและมารดา ต้องทำหนังสือแสดงความยินยอมซึ่งออกให้โดยที่ว่าการเขตหรืออำเภอเท่านั้น และให้ระบุว่า ยินยอมให้เด็กเดินทางกับใคร มีความสัมพันธ์อย่างไรกับเด็ก
- **เด็กเดินทางกับบิดา** มารดา ต้องทำหนังสือแสดงความยินยอมซึ่งออกให้โดยที่ว่าการเขตหรืออำเภอเท่านั้น และให้ระบุว่า มารดายินยอมให้เด็กเดินทางกับบิดา (ระบุชื่อบิดา)
- **เด็กเดินทางกับมารดา** บิดา ต้องทำหนังสือแสดงความยินยอมซึ่งออกให้โดยที่ว่าการเขตหรืออำเภอเท่านั้น และให้ระบุว่า บิดายินยอมให้เด็กเดินทางกับมารดา (ระบุชื่อมารดา)

กรณีรับรองการเงินให้บุคคลในครอบครัว (เกี่ยวข้องทางสายเลือดเท่านั้น บิดามารดา, บุตร, พี่น้อง, สามี ภรรยา) ต้องยื่นเอกสารเพิ่มเติมดังนี้

- **หนังสือรับรองสถานะทางการเงิน (BANK GUARANTEE) ฉบับจริง** ระบุชื่อเจ้าของบัญชี (ผู้รับรอง) และต้องระบุชื่อผู้ถูกรับรองด้วย มีอายุไม่เกิน 30 วัน นับจากวันที่ยื่นวีซ่า (สะกดชื่อ-นามสกุลให้ถูกต้องตามหน้าพาสปอร์ต)

- **หลักฐานทางการเงิน (BANK STATEMENT)** ย้อนหลัง 3 เดือน อัปเดตเป็นวันที่ล่าสุดไม่เกิน 30 วัน นับจากวันที่นัดยื่นวีซ่า

สำเนาจากสมุดบัญชี ย้อนหลัง 3 เดือน อัปเดตเป็นวันที่ล่าสุดไม่เกิน 30 วัน สามารถใช้แทน BANK STATEMENT ได้ในกรณีที่สมุดบัญชีดังกล่าวมีการเคลื่อนไหวบัญชีอย่างต่อเนื่องไม่มีการกระโดดข้ามเดือนและในทุกหน้าที่มีรายการเดินบัญชีของผู้สมัคร ต้องมีการระบุหมายเลขสมุดหรือหมายเลขบัญชี หากไม่มีไม่สามารถใช้ยื่นได้

*****หลักฐานทางการเงินข้างต้น ต้องเป็นสมุดบัญชีเล่มเดียวกันเท่านั้น*****

หมายเหตุ:

- ผู้สมัครต้องมาแสดงตน ณ ศูนย์ยื่นคำร้องขอวีซ่า เพื่อสแกนลายนิ้วมือ
 - ระยะเวลาในการพิจารณาวีซ่าของสถานทูตฯ โดยประมาณ 10-15 วันทำการ
 - หลังจากที่ผู้สมัครได้ทำการยื่นขอวีซ่ากับทางศูนย์ยื่นคำร้องขอวีซ่าแล้ว ทางสถานทูตไม่อนุญาตให้ผู้สมัครทำการยืมหนังสือเดินทางจากสถานทูตฯ ในขณะที่ทำการพิจารณาวีซ่าไม่ว่ากรณีใดๆ ก็ตาม ดังนั้นหากท่านมีความจำเป็นในการใช้เล่มเพื่อเดินทาง กรุณาแจ้งบริษัททัวร์
 - การบิดเบือนข้อเท็จจริงหรือให้ข้อมูลเท็จแก่สถานทูตฯ อาจถูกระงับมิให้เดินทางเข้าประเทศในกลุ่มเชงเก้นเป็นการถาวร ในกรณีถูกปฏิเสธวีซ่า สถานทูตฯ ไม่มีนโยบายในการคืนค่าธรรมเนียม
- ค่าแปลเอกสารที่ต้องรับรองไม่รวมอยู่ในค่าบริการ

แผนที่การเดินทางเพื่อการยื่นคำร้องขอวีซ่า

สถานที่ยื่นคำร้องวีซ่า: **ศูนย์ยื่นคำร้องขอวีซ่าฝรั่งเศส TLS ตึกสาทรซิตี้ ชั้น 12 ถนนสาทรใต้**
ที่ตึกสามารถจอดรถได้ แต่ทางศูนย์ยื่นไม่มีบริการตราประทับที่จอดรถ

การเดินทางที่สะดวก: **BTS สถานีช่องนนทรี**