



WOWW TOUR.COM

เว็บไซต์ในเครือของบริษัท แอจิล สตาร์ ทราเวล จำกัด

ใบอนุญาตนำเที่ยวเลขที่ 11/06399



CALL CENTER : 02-756-0335
HOTLINE : 086 316 7436, 086-3621960,
080-2145470

ที่อยู่ : 18 ซ.บุญศิริ52(สุขุมวิท27) ถ.สุขุมวิท
ต.ปากน้ำ อ.เมือง จ.สมุทรปราการ 10270
เวลาทำการ : จันทร์ - ศุกร์ 08.30-17.30 น.
เสาร์ 8.30-12.00 น.

รหัสทัวร์ AEU89-06

FC010

MONO ITALY

DOLOMITES FOREVER TRIP



8D5N

เข้าโรม
ออกมิลาน



พิเศษ!

สปาเก็ตตีหมึกดำ
+ พิซซ่าอิตาลีเย็น

ราคาเริ่มต้น

พีเรียดเดินทางปี 2567

26 ต.ค. - 02 พ.ย. 67

09-16 ธันวาคม 67

72,999

ราคาไม่รวมวีซ่า



ล่องเรือชมความงามเวนิส ถ่ายรูปเทือกเขาโดโลไมท์
หอเอนและโคลอสเซียม 1 ใน 7 สิ่งมหัศจรรย์ของโลก

- นครรัฐวาติกัน • ฟลอเรนซ์ • หอเอนปิซ่า • เมืองเวนิส • จัตุรัสซานมาร์โค • เวโรน่า • มิลาน

บินด้วยสายการบิน SINGAPORE AIRLINES (SQ) : ขึ้นเครื่องสนามบินสุวรรณภูมิ (BKK)

SQ719	BKK(สุวรรณภูมิ) – SIN(สิงคโปร์)	21.15 – 00.35+1
SQ366	SIN(สิงคโปร์) – FCO(โรม)	01.55 – 08.10
SQ355	MXP(มิลาโน) – SIN(สิงคโปร์)	12.40 – 07.35+1
SQ708	SIN(สิงคโปร์) – BKK(สุวรรณภูมิ)	09.30 – 11.00

**โหลดกระเป๋า ไม่เกิน 2 ใบ โดยน้ำหนักรวมกันไม่เกิน 25 ก.ก. และ ถิ่นเครื่องบินได้น้ำหนักไม่เกิน 7 ก.ก. **

****เวลาบินอาจจะมีการเปลี่ยนแปลงเล็กน้อยขึ้นอยู่กับสายการบิน****

DAY 1 กรุงเทพฯ (สุวรรณภูมิ) (มีอาหารและเครื่องดื่มบริการบนเครื่องบิน)

- 18.00** คณะพร้อมกัน ณ ท่าอากาศยานนานาชาติสุวรรณภูมิ กรุงเทพฯ ชั้น 4 เคาน์เตอร์เช็คอิน **สายการบิน SINGAPORE AIRLINES** โดยมีเจ้าหน้าที่ของบริษัท คอยให้การต้อนรับ อำนวยความสะดวกตลอดขั้นตอนการเช็คอิน และ หัวหน้าทัวร์ให้คำแนะนำเพื่อเตรียมความพร้อมก่อนออกเดินทาง
- 21.15** ออกเดินทางสู่ ท่าอากาศยานนานาชาติประเทศสิงคโปร์ โดยสายการบิน **SINGAPORE AIRLINES** เที่ยวบินที่ **SQ719** ** มีบริการอาหารและเครื่องดื่มบนเครื่องบิน **

DAY 2 สนามบินโรม – โรม (อิตาลี) – นครวาติกัน – น้ำพุเทรวี่ – บันไดสเปน – ซิตีทัวร์เมืองฟลอเรนซ์ (↑/L/-)

- 00.35** เดินทางถึง ท่าอากาศยานนานาชาติประเทศสิงคโปร์ (เพื่อแวะเปลี่ยนเครื่อง)
- 01.55** ออกเดินทางสู่ ท่าอากาศยานกรุงโรม ประเทศอิตาลี โดยสายการบิน **SINGAPORE AIRLINES** เที่ยวบินที่ **SQ366** ** มีบริการอาหารและเครื่องดื่มบนเครื่องบิน **
- 08.10** เดินทางถึง ท่าอากาศยานกรุงโรม ประเทศอิตาลี หลังผ่านขั้นตอนการตรวจหนังสือเดินทาง และตรวจรับสัมภาระเรียบร้อยแล้ว เปลี่ยนการเดินทางเป็นรถโค้ชปรับอากาศ
- จากนั้นนำท่านเดินทางพาท่านเข้าสู่ **นครรัฐวาติกัน (VATICAN) (ถ่ายรูปด้านนอก)** ประเทศที่เล็กที่สุดในโลก ตั้งอยู่ใจกลางกรุงโรม เป็นประเทศเดียวในโลกที่มีกำแพงล้อมรอบเมืองเอาไว้ได้ทั้งหมด ยกเว้นด้านหน้าทางเข้าและเป็นศูนย์กลางของศาสนาคริสต์นิกายโรมันคาทอลิก โดยมีพระสันตะปาปา มีอำนาจปกครองสูงสุด นำท่านเข้าชมมหาวิหารที่ใหญ่ที่สุดในโลก **มหาวิหารเซนต์ปีเตอร์ (ST.PETER'S BASILICA)** ชมประติมากรรมอันลือชื่อปิเอตา (PIETA) ของมิเกลันเจโลและชมแท่นบูชาบัลแดดคิโน (**ST. PETER'S BALDACHIN**) เป็นซุ้มสำริดที่สร้างโดยจานโลเร็นโซ แบร์นินี ซึ่งสร้างตรงบริเวณที่เชื่อกันว่าเป็นที่ฝังพระศพของนักบุญปีเตอร์ (การเข้าชมวิหารต้องต่อคิวเข้าชมฟรี ซึ่งอยู่กับจำนวนนักท่องเที่ยวในแต่ละวัน)
- นำท่านสู่ **จัตุรัสนาโวนา (PIAZZA NAVONA)** จัตุรัสที่มีชื่อเสียงมากที่สุดและสวยที่สุดในกรุงโรม เต็มเปี่ยมไปด้วยความมีชีวิตชีวาของผู้คนที่เยี่ยมเยียนแล้ว ดิกรามบ้านช่องสีสนสดใส ร้านไอศกรีมเจลลาโต้ ร้านกาแฟเก๋ๆ และร้านอาหาร ทั้งน้ำพุสวยๆ มากมายหลายจุดในบริเวณนี้ เช่น FONTANA DEI QUATTRO FIUMI และน้ำพุจตุรมาหานที่มีเสาโอเบลิสก์ ด้านหน้า SANT'AGNESE โบสถ์สไตล์บาโรก



เที่ยง

บริการอาหาร ณ ภัตตาคารอาหารพื้นเมืองเมนู พิซซ้อิตาเลียน

จากนั้นนำท่านเดินชมงานประติมากรรมของเทพนิยายกรีกและโยนเหรียญอธิษฐานบริเวณ **น้ำพุเทรวี (TREVI FOUNTAIN)** สัญลักษณ์ของกรุงโรมที่โด่งดังจากภาพยนตร์เรื่อง สามรักในกรุงโรม แล้วเชิญอิสระตามอัธยาศัยกับการเลือกซื้อสินค้าแฟชั่นและของที่ระลึกในบริเวณ **ย่านบันไดสเปน (THE SPANISH STEP)** ซึ่งเป็นแหล่งแฟชั่นชั้นนำสุดหรูและยังเป็นแหล่งนัดพบของชาวอิตาเลียน



จากนั้นนำท่านเดินทางต่อสู่ **แคว้นทัสคานี (TUSCANY)** โดยเป็นเมืองหลวงของแคว้น คือ **ฟลอเรนซ์ (FLORENCE)** ที่ได้รับขนานนามว่าเป็นเมืองศูนย์กลางแห่งศิลปะในยุคเรอเนสซองส์ ซึ่งล้วนแล้วแต่มีโบราณสถานสำคัญ และมีทิวทัศน์ตามธรรมชาติที่สวยงาม จนได้รับการแต่งตั้งให้เป็นมรดกโลกจากองค์การยูเนสโกเมื่อ ปี ค.ศ.1982 ทำให้ทัสคานีมีชื่อเสียงในฐานะดินแดนท่องเที่ยวยอดนิยมระดับโลก นำท่านชมวิทิวทัศน์ของเมือง



นำท่านเดินเที่ยวชมเมืองเก่า ฟลอเรนซ์ (FLORENCE) นำชมจัตุรัสเตลาซิญญูเรีย (PIAZZA DELLA SIGNORIA) ซึ่งรายล้อมไปด้วยรูปปั้น อาทิ เช่น รูปปั้นเทพเจ้าเนปจูน (FOUNTAIN OF NEPTUNE), วีรบุรุษเปอร์ซิอุสถือหัวเมดูซ่า (PERSEUS WITH THE HEAD OF MEDUSA), รูปปั้นเดวิด ผลงานที่มีชื่อเสียงของ ไมเคิล แองเจโล่ จากนั้นนำท่านชมความยิ่งใหญ่ และอลังการของ มหาวิหารซานตา มาเรีย เดล ฟิโอเร (SANTA MARIA DELL FIORE) วิหารของเมืองฟลอเรนซ์ ที่ใหญ่เป็นอันดับ 4 ของทวีปยุโรป ซึ่งโดดเด่นด้วยสถาปัตยกรรมที่ใช้หินอ่อนหลายสีตกแต่งผสมผสานกันได้อย่างงดงาม



ค่ำ
พักที่ **อิสระอาหารเพื่อความสะดวกในการท่องเที่ยว**
DATINI HOTEL , PRATO ระดับ 4 ดาวหรือเทียบเท่า

DAY 3 หอเอนเมืองปิซ่า – เวโรน่า – บ้านจูเลียต (B/L/-)
เช้า บริการอาหาร ณ ห้องอาหารของโรงแรม

นำท่านเข้าสู่บริเวณ **จัตุรัสดูโอโมแห่งปิซา หรือ จัตุรัสมิราโกลี (COMPO DEI MIRACOLI)** (ระยะทาง 80 กม. ใช้เวลาเดินทาง 1 ชม.) ที่ประกอบด้วยกลุ่มอาคารสถาปัตยกรรมแบบโรมานเนสก์ โดยเริ่มจาก **หอศีลจิมน้ำมนต์ (BAPTISTRY OF ST. JOHN)** ที่ใหญ่ที่สุดในอิตาลี ชม **มหาวิหารดูโอโม (DUOMO)** ที่งดงามและหอเอนแห่งเมืองปิซาอันเลื่อง **ชมหอเอนปิซา (LEANING TOWER OF PISA)** สัญลักษณ์แห่งเมืองปิซา 1 ใน 7 สิ่งมหัศจรรย์ของโลกยุคกลาง เริ่มสร้างเมื่อปี ค.ศ. 1173 ใช้เวลาสร้างประมาณ 175 ปี แต่ระหว่างการก่อสร้างต้องหยุดชะงักลงไปเมื่อสร้างไปได้ถึงชั้น 3 ก็เกิดการยุบตัวของฐานขึ้นมา และต่อมาก็มีการสร้างหอคอยต่อเติมขึ้นอีกจนแล้วเสร็จ โดยใช้เวลาสร้างทั้งหมดถึง 177 ปี โดยที่หอเอนปิซานี้ กาลิเลโอ บิดาแห่งวิทยาศาสตร์ ซึ่งเป็นชาวอิตาลีคนได้ใช้เป็นสถานที่ทดลอง ทฤษฎีแรงโน้มถ่วงของโลกที่ว่า สิ่งของสองชิ้น น้ำหนักไม่เท่ากัน ถ้าปล่อยสิ่งของทั้งสองชิ้นจากที่สูงพร้อมกัน ก็จะตกถึงพื้นพร้อมกัน จากนั้นให้ท่านอิสระให้ท่านได้เลือกซื้อสินค้าที่ระลึกราคาถูก ที่มีร้านค้าเรียงราย อยู่มากมาย



เที่ยง

บริการอาหาร ณ ภัตตาคารอาหารจีน

จากนั้นนำท่านเดินทางสู่เมือง **เวโรน่า (VERONA)** (ระยะทาง 303 กม. ใช้เวลาเดินทาง 4 ชม.) เมืองที่โด่งดังมาจากนิยายรักอมตะเรื่องเอกของ วิลเลียม เชกส์เปียร์ เรื่องโรมิโอและจูเลียต นำท่านชมย่านเมืองเก่า ที่ยังคงสภาพบ้านเรือนแบบโบราณ นำท่านเดินเที่ยวชม **จัตุรัสเออร์เบ (PIAZZA DELLE ERBE หรือ MARKET'S SQUARE)** ที่รายล้อมไปด้วยคฤหาสน์ วังเก่าของตระกูลที่เคยปกครองเวโรน่า เดินผ่าน **โรมัน อารีน่า (VERONA ARENA)** สนามกีฬากลางแจ้งแบบโบราณในสมัยนั้น แล้วนำท่านเยี่ยมชม **บ้านของจูเลียต** ถ่ายรูปกับกระเบื้องที่โรมิโอปีนเข้าหาจูเลียต และรูปปั้นสัมฤทธิ์จูเลียต บันโดย N.COSTANTINI ว่ากันว่าใครอยากสมหวังในเรื่องความรักก็ให้ไปจับที่หน้าอกของจูเลียตนอกจากนี้ภายในบริเวณกำแพงบ้านจูเลียตยังมีการเขียนแสดงความรักกันมากมายจนแทบไม่เห็นสีกำแพงเดิม



คำ อิศระอาหารเพื่อความสะดวกในการท่องเที่ยว

พักที่ BEST WESTERN HOTEL TOURISMO , VERONA ระดับ 4 ดาวหรือเทียบเท่า

DAY 4 **คอร์ติน่า ดอมปาสโซ่ – ทะเลสาบมิซูลีน่า – ทะเลสาบเบรียส – โบลซาโน** **(B/L/D)**

เช้า บริการอาหาร ณ ห้องอาหารของโรงแรม

นำท่านเดินทางต่อไปยัง **เมืองคอร์ติน่า ดอมปาสโซ่ (CORTINA D'AMPEZZO)** (ระยะทาง 260 กม. ใช้เวลาเดินทาง 3 ชม.) เมืองสกีรีสอร์ทที่เป็น Best of The Alps เพียงแห่งเดียวของอิตาลีที่ได้รับการยกย่องให้เป็น 1 ใน 10 สกีรีสอร์ทที่ดีที่สุดในโลก ตั้งอยู่ที่ระดับความสูงกว่า 1,219 เมตรจากระดับน้ำทะเล ซึ่งเคยใช้เป็นสถานที่จัดการแข่งขันกีฬาโอลิมปิกฤดูหนาวในปี 1956 และยังเป็นสถานที่ถ่ายทำภาพยนตร์ เจมส์ บอนด์ 007 ตอน For Your Eye Only ที่สามารถมาท่องเที่ยวได้ตลอดทั้งปีอีกทั้งยังเป็นสวรรค์ของนักเดินเขาหรือกิจกรรมนอกสถานที่ต่างๆ



เที่ยง บริการอาหาร ณ ภัตตาคารอาหารพื้นเมือง

เดินทางต่อไปยัง **ทะเลสาบมิซูลิน่า (MISURINA LAKE)** (ระยะทาง 15 กิโลเมตร) ทะเลสาบสีกัลป์ที่หลบซ่อนตัวในหุบเขาที่มีฉากหลังเป็นภูเขาหิมะซึ่งหากสภาพอากาศเป็นใจเราสามารถมองเห็นเงาสะท้อนของภูเขาจากทะเลสาบเป็นภาพที่สวยงามยิ่งใหญ่อลังการ



จากนั้นออกเดินทางไปยัง **ทะเลสาบเบรียส (BRAIES)** (ระยะทาง 30 กิโลเมตร) ตั้งอยู่ในเขตอุทยานแห่งชาติ Fanes Sennes Braies เขตป่าสงวนที่ใหญ่ที่สุดใจกลางเทือกเขาโดโลไมท์ อีสระให้ได้ถ่ายภาพเดินสัมผัสบรรยากาศความงดงามของทะเลสาบ



นำท่านเดินทางสู่เมือง **โบลซาโน (BOLZANO)** เมืองใหญ่สุดเป็นประตูสู่เขตโดโลไมท์ นำท่านเดินเล่นชมจัตุรัสกลางของ Bolzano คือ Piazza Walther (Waltherplatz) ซึ่งเป็นพื้นที่เปิดโล่งที่มีการจัดตลาดและเทศกาลต่างๆ และยังเป็นที่ตั้งโบสถ์สำคัญของเมืองด้วย อีสระให้ท่านเดินเล่นเลือกซื้อสินค้าตามอัธยาศัย



คำ
พักที่

บริการอาหาร ณ ภัตตาคารอาหารจีน

B&B HOTEL , BOLZANO ระดับ 3 ดาวหรือเทียบเท่า

DAY 5

เกาะเวนิส – จัตุรัสซานมาร์โค - เวนิส เมสเตร์

(B/L/-)

เช้า

บริการอาหาร ณ ห้องอาหารของโรงแรม



นำท่านออกเดินทางสู่ **ท่าเรือตรอนเกตโต้ (TRONCHETTO)** นำท่านลงเรือเหมาส่วนตัว ผ่านชม บ้านเรือนของชาวเวนิส สู่ **เกาะเวนิส หรือ เวนเนเซีย (VENEZIA)** ดินแดนแสนโรแมนติก เป็นเมืองที่ไม่เหมือนใคร โดยใช้เรือแทนรถ ใช้คลองแทนถนน มีสมญานามว่าเป็น "ราชินีแห่งทะเลเอเดรียติก" มีเกาะน้อยใหญ่กว่า 118 เกาะและมีสะพานเชื่อมถึงกันกว่า 400 แห่ง ขึ้นฝั่งที่บริเวณ ซานมาร์โค ศูนย์กลางของเกาะเวนิส จากนั้นนำท่านเดินชมความงามของเกาะเวนิส **ชมสะพานถอนหายใจ (BRIDGE OF SIGHS)** ที่มีเรื่องราว น่าสนใจในอดีต เมื่อนักโทษที่เดินออกจากห้องพิพากษาไปสู่คุกจะได้มีโอกาสเห็นแสงสว่างและโลกภายนอก เป็นครั้งสุดท้ายระหว่างเดินผ่านช่องทางหน้าต่างที่สะพานนี้ ซึ่งเชื่อมต่อกับ **วังดอดจ์ (DOGE'S PALACE)** อันเป็นสถานที่พำนักของเจ้าผู้ครองนครเวนิสในอดีต ซึ่งนักโทษชื่อดังที่เคยเดินผ่านสะพานนี้มาแล้วคือ คาสโนว่านั่นเอง

เที่ยง

บริการอาหาร ณ ภัตตาคารอาหารพื้นเมือง เมนูสปาเก็ตตี้หมักดำ

นำท่านถ่ายรูปบริเวณ **จัตุรัสซานมาร์โค (ST.MARK'S SQUARE)** ที่ไปเยือนเคยกล่าวไว้ว่า “เป็นห้องนั่งเล่นที่สวยงามที่สุดในยุโรป” จัตุรัสถูกล้อมรอบด้วยอาเขตอันงดงาม รวมทั้งโบสถ์ซานมาร์โค (ST.MARK'S BACILICA) ที่มีโดมใหญ่ 5 โดม ตามแบบศิลปะไบแซนไทน์ จากนั้นอิสระให้ท่านได้มีเวลาเที่ยวชมเกาะอันแสนโรแมนติก เช่น เพื่อชมมนต์เสน่ห์แห่งนครเวนิส, ชมโบสถ์ซานมาร์โค, เลือกซื้อสินค้าของที่ระลึกตามอัครยาตย์ อาทิเช่น เครื่องแก้วมูราโน่, หน้ากากเวนิส หรือนั่งจิบกาแฟในร้าน CAFÉ FLORIAN ที่เปิดให้บริการมาตั้งแต่ปี ค.ศ.1720

(ไม่รวมค่าส่งเรือกอนโดล่า ที่เป็นสัญลักษณ์ของเกาะเวนิส ค่าบริการโดยปรกติประมาณลำละ 200 ยูโร)



ค่ำ อิสระอาหารเพื่อความสะดวกในการท่องเที่ยว

จากนั้นอิสระตามอัครยาตย์จนได้เวลานัดหมาย นำท่านขึ้นเรือกลับสู่แผ่นดินใหญ่

พักที่ NOVOTEL VENEZIA CASTELLANA HOTEL , VENICE MESTRE ระดับ 4 ดาวหรือเทียบเท่า

DAY 6 เมืองมิลาน – แกลเลอรี วิคเตอร์ เอ็มมานูเอล – มิลาน Duomo (B/L/-)

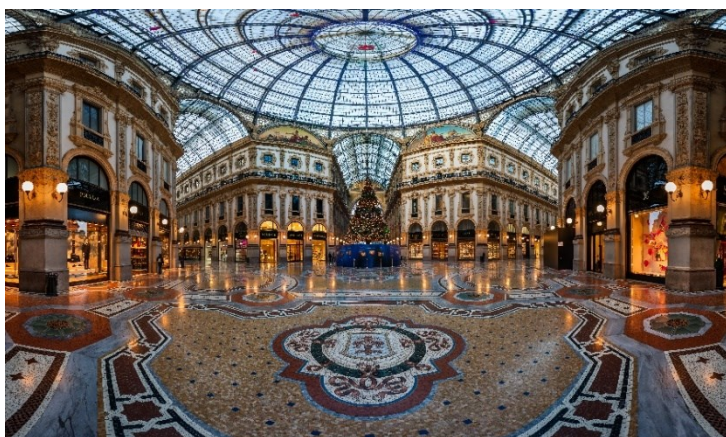
เช้า บริการอาหาร ณ ห้องอาหารของโรงแรม

จากนั้นเดินทางสู่ตัว **เมืองมิลาน (MILAN)** (ระยะทาง 260 กม. ใช้เวลาเดินทางประมาณ 3.30 ชม.) เมืองที่เรียกได้ว่า เป็นเมืองหลวงแห่งแฟชั่นของโลก

เที่ยง บริการอาหาร ณ ภัตตาคารอาหารจีน

นำท่านสู่ **แกลเลอรี วิคเตอร์ เอ็มมานูเอล (GALLERIA VITTORIO EMANUELE II)** ที่นับว่าเป็นชอปปิงมอลล์ที่สวยงาม หรรษาและเก่าแก่ที่สุดในเมืองมิลาน อนุสาวรีย์ ของกษัตริย์วิกเตอร์ เอ็มมานูเอลที่ 2 ผู้ริเริ่มการรวมชาติหัวเมืองต่างๆในอิตาลี และอนุสาวรีย์ของศิลปินชื่อดังในยุคเรเนซองส์อีก 1 ท่าน คือ ลิโอนาร์โด ดาร์ วินชี ที่อยู่ในบริเวณด้านหน้าของโรงละครสกาล่า

นำท่านถ่ายรูปกับ **มหาวิหารแห่งเมืองมิลาน (DUOMO DI MILANO)** ที่สร้างด้วยศิลปะแบบนีโอโกธิค ที่ผสมผสานกัน เป็นสถาปัตยกรรมแบบตะวันตก สมัยฟื้นฟูศิลปวิทยาการดูโอโมแห่งมิลาน สร้างด้วยสถาปัตยกรรมแบบโกธิคที่อลังการมากอันแสดงถึง ความเชื่อ ศรัทธาในคริสต์ศาสนา และความยิ่งใหญ่ของพระศาสนจักร ในการเผยแพร่ความเชื่อคริสตชน ในเขตลอมบาเดีย ทางภาคเหนือของประเทศอิตาลี ถือเป็นอาสนวิหารแม่ของอัครสังฆมณฑลมิลาน ซึ่งเป็นอัครสังฆมณฑลที่ใหญ่ที่สุดในโลก



คำ อีสรอาหารเพื่อความสะดวกในการท่องเที่ยว

พักที่ **BELSTAY ASSAGO HOTEL, MILAN** ระดับ 4 ดาวหรือเทียบเท่า

DAY 7 สนามบินมิลาน – สนามบินสิงคโปร์ (B/±/±)

เช้า บริการอาหาร ณ ห้องอาหารของโรงแรม

09.00 นำท่านเดินทางสู่ ท่าอากาศยานนานาชาติ กรุงมิลาน ประเทศอิตาลี เพื่อให้ท่านได้ทำ TAX REFUND และเตรียมการเช็คอินเดินทางกลับ

12.40 ออกเดินทางสู่ ท่าอากาศยานนานาชาติประเทศสิงคโปร์ โดยสายการบิน **SINGAPORE AIRLINE** เที่ยวบินที่ **SQ355** ** มีบริการอาหารและเครื่องดื่มบนเครื่องบิน **

DAY 8 สิงคโปร์ – กรุงเทพฯ (สุวรรณภูมิ) (มีอาหารและเครื่องดื่มบริการบนเครื่องบิน)

07.35 เดินทางถึง ท่าอากาศยานนานาชาติประเทศสิงคโปร์ (เพื่อแวะเปลี่ยนเครื่อง)

09.35 ออกเดินทางสู่ ท่าอากาศยานนานาชาติสุวรรณภูมิ ประเทศไทย โดยสายการบิน **SINGAPORE AIRLINES** เที่ยวบินที่ **SQ708** ** มีบริการอาหารและเครื่องดื่มบนเครื่องบิน **

11.00 เดินทางถึง ท่าอากาศยานนานาชาติสุวรรณภูมิ ประเทศไทย โดยสวัสดิภาพและความประทับใจ

**** หากลูกค้าท่านใดที่จำเป็นต้องออกตัวภายใน (ตัวเครื่องบิน , ตัวรถทัวร์ , ตัวรถไฟ)**

กรุณาสอบถามเจ้าหน้าที่ของบริษัท ทุกครั้งก่อนทำการออกตัวเนื่องจากสายการบินอาจมีการปรับเปลี่ยนไฟล์ท หรือ เวลาบิน โดยไม่ได้แจ้งให้ทราบล่วงหน้า ท่านใดมีไฟล์ทบินภายในประเทศต่อ โปรดแจ้งให้บริษัทฯ ทราบในวันจองทัวร์ทั้งนี้เพื่อประโยชน์ของตัวท่านเอง **

อัตราค่าบริการ

กำหนดการเดินทาง	รายละเอียดไฟล์ทบิน	ผู้ใหญ่ ห้องละ 2-3 ท่าน อัตราท่านละ	1 เด็ก 2 ผู้ใหญ่ เด็กมีเตียง (อายุไม่เกิน 12 ปี) ท่านละ	1 เด็ก 2 ผู้ใหญ่ เด็กไม่มีเตียง (อายุไม่เกิน 12 ปี) ท่านละ	พักเดี่ยว เพิ่ม อัตรา ท่านละ
26 ตุลาคม – 02 พ.ย. 67	SQ719/366 BKK-SIN-FCO SQ355/708 MXP-SIN-BKK	72,999	72,999	69,999	9,500
09 – 16 ธันวาคม 67	SQ719/366 BKK-SIN-FCO SQ377/708 MXP-SIN-BKK	73,999	73,999	70,999	9,500

ในกรณีที่ JOIN LAND (ไม่ใช่ตัวเครื่องบิน) ลดราคาตัวร้อออกไปท่านละ 25,000 บาท

**** อัตรานี้ยังไม่รวมค่าทิปพนักงานขับรถ หัวหน้าทัวร์ และ มัคคุเทศก์ท้องถิ่น ตามธรรมเนียม 70 ยูโร (EURO) ต่อทริป ต่อ ลูกค้า ผู้เดินทาง 1 ท่าน รวมไปถึงเด็ก ยกเว้นเด็กอายุไม่ถึง 2 ปี ณ วันเดินทางกลับ (INFANT) ทั้งนี้ท่านสามารถให้มากกว่านี้ได้ตามความเหมาะสมและความพึงพอใจของท่าน โดยส่วนนี้ ทางบริษัทขอสงวนสิทธิ์ในการเรียกเก็บก่อนเดินทางทุกท่าน ที่สนามบิน ในวันเช็คอิน ****

**** ราคาเด็กอายุไม่ถึง 2 ปี ณ วันเดินทางกลับ (INFANT) ท่านละ 10,000 บาท ** (ไม่มีที่นั่งบนเครื่องบิน)**

อัตราค่าบริการนี้ รวม

- ค่าบัตรโดยสารโดยเครื่องบิน (ตัว) ไป และ กลับพร้อมคณะ ชั้นประหยัด (ECONOMY CLASS) รวมถึงค่าภาษีสนามบิน และค่าภาษีน้ำมันทุกแห่ง กรณีต้องการอัปเกรด UPGRADE หรือ เปลี่ยนแปลงบัตรโดยสาร ไม่ว่าจะเที่ยวใดเที่ยวหนึ่ง กรุณาติดต่อเจ้าหน้าที่เป็นกรณีพิเศษ โดยอ้างอิงค่าใช้จ่ายการจองทัวร์แบบ ไม่ใช่ตัวเครื่องบิน ตามที่ตามที่ตารางอัตราค่าบริการระบุ
- ค่าธรรมเนียมการโหลดกระเป๋าสัมภาระลงใต้ท้องเครื่องบิน สายการบินอนุญาตให้โหลดกระเป๋าสัมภาระลงใต้ท้องเครื่องบิน **โดยมีน้ำหนักไม่เกิน 25 ก.ก.** และ **ถือขึ้นเครื่องบินได้น้ำหนักไม่เกิน 7 ก.ก.** (ไม่จำกัดจำนวนชิ้น แต่ทั้งนี้เจ้าหน้าที่จะพิจารณาตามความเหมาะสม)ต่อท่าน(ตามเงื่อนไขของสายการบิน)
- ค่ารถโค้ชปรับอากาศตลอดเส้นทางตามรายการระบุ
- ค่ารถโค้ชปรับอากาศตลอดเส้นทางตามรายการระบุ
- ค่าโรงแรมที่พักระดับมาตรฐานตามรายการที่ระบุ (พัก 2-3 ท่าน ต่อ ห้อง) ในกรณีมีงานเทรดแฟร์ การแข่งขันกีฬา หรือ กิจกรรมอื่นๆ ที่ทำให้โรงแรมตามรายการที่ระบุเต็ม ทางบริษัทขอสงวนสิทธิ์ในการปรับเปลี่ยนโรงแรมที่พัก ไปเป็นเมืองใกล้เคียงแทน อ้างอิงมาตรฐานคุณภาพและความเหมาะสมเดิม โดยคำนึงถึงประโยชน์ของลูกค้าเป็นสำคัญ

- ค่าธรรมเนียมเข้าชมสถานที่ต่างๆ ตามรายการที่ระบุ กรณีไม่รวมจะชี้แจงแต่ละสถานที่ในโปรแกรม
- ค่าอาหาร ตามรายการที่ระบุ โดยทางบริษัทขอสงวนสิทธิ์ในการเปลี่ยนแปลงตามความเหมาะสม
- ค่ามัดคูปองที่คอยอำนวยความสะดวกตลอดการเดินทาง
- ค่าเบี้ยประกันอุบัติเหตุในการเดินทางท่องเที่ยวต่างประเทศ วงเงินประกันสูงสุดท่านละ 1,000,000 บาท (เงื่อนไขตามกรมธรรม์)
- รวมภาษีมูลค่าเพิ่ม 7% และ ภาษี ณ ที่จ่าย 3% (เฉพาะค่าบริการ)

อัตราค่าบริการนี้ ไม่รวม

- ค่าใช้จ่ายส่วนตัวของผู้เดินทาง อาทิ ค่าทำหนังสือเดินทาง ค่าโทรศัพท์ ค่าอาหาร เครื่องดื่ม ค่าซักรีด ค่ามินิบาร์ในห้องและค่าพาหนะต่างๆ ที่ไม่ได้ระบุในรายการ
- ค่าทิปพนักงานขับรถ หัวหน้าทัวร์ และ มัคคูปองที่ท้องถิ่น **ตามธรรมเนียม 70 EUR ต่อ ทริป** ต่อ ลูกค้ำ ผู้เดินทาง 1 ท่าน รวมไปถึงเด็ก ยกเว้นเด็กอายุไม่ถึง 2 ปี ณ วันเดินทางกลับ (INFANT) ทั้งนี้ท่านสามารถให้มากกว่านี้ได้ตามความเหมาะสมและความพึงพอใจของท่าน โดยส่วนนี้ ทางบริษัทขอสงวนสิทธิ์ในการเรียกเก็บก่อนเดินทางทุกท่านที่สนามบิน ในวันเช็คอิน
- ค่าธรรมเนียมในกรณีที่เกิดอุบัติเหตุที่มีน้ำหนักเกินกว่าที่สายการบินนั้นๆ กำหนดหรือสัมภาระใหญ่เกินขนาดมาตรฐาน
- ค่าธรรมเนียมการจองที่นั่งบนเครื่องบินตามความต้องการเป็นกรณีพิเศษหากสามารถทำได้ ทั้งนี้ขึ้นอยู่กับสายการบิน และ รุ่นของเครื่องบินแต่ละไฟล์ท์ที่ใช้บิน ซึ่งอาจเปลี่ยนแปลงได้อยู่ที่สายการบินเป็นผู้กำหนด
- ค่าภาษีน้ำมัน ที่สายการบินเรียกเก็บเพิ่ม ภายหลังจากทางบริษัทฯ ได้ออกตั๋วเครื่องบินไปแล้ว
- ภาษีมูลค่าเพิ่ม 7% และภาษีหัก ณ ที่จ่าย 3% กรณีต้องการออกไปเสร็จรับเงินในนามบริษัท
- ค่าวีซ่าเชิงกันแบบท่องเที่ยว + ประกันการเดินทาง + ค่าบริการยื่นวีซ่า (6,000 บาท)

เงื่อนไขการจอง และ การชำระเงิน

- กรุณาทำการจองล่วงหน้าอย่างน้อย 30 วัน ก่อนออกเดินทาง **มัดจำท่านละ 30,000 บาท** และตัดที่หนึ่งการจองภายใน 2 วัน ตัวอย่างเช่น ท่านจองวันนี้ กรุณาชำระเงินใน 2 วันถัดไป ก่อนเวลา 16.00 น. เท่านั้น โดยระบบจะยกเลิกอัตโนมัติทันที หากยังไม่ได้รับยอดเงินตามเวลาที่กำหนด และหากท่านมีความประสงค์จะต้องเดินทางในพีเรียดเต็ม ท่านจำเป็นต้องทำจองเข้ามาใหม่ นั้นหมายความว่า กรณีที่มีคิวรอ (WAITING LIST) ก็จะทำให้สิทธิ์ไปตามระบบ ตามลำดับ เนื่องจากทุกพีเรียด เรามีที่นั่งราคาพิเศษจำนวนจำกัด
- **ชำระส่วนที่เหลือทั้งหมด 30 วันก่อนเดินทาง**
- กรณีลูกค้าเดินทางไม่ได้ สามารถเปลี่ยนชื่อคนเดินทางได้ ก่อนเดินทาง 21 วัน ขอสงวนสิทธิ์ไม่คืนค่าใช้จ่ายใดๆ ในกรณีที่ไม่สามารถหาคนมาแทนได้

เงื่อนไขการยกเลิก และ เปลี่ยนแปลงการเดินทาง

- ยกเลิกก่อนการเดินทาง **ตั้งแต่ 30 วันขึ้นไป** คืนเงินค่าทัวร์โดยหักค่าใช้จ่ายที่เกิดขึ้นจริง

ในกรณีที่วันเดินทางตรงกับวันหยุดนักขัตฤกษ์ ต้องยกเลิกก่อน 45 วัน

- ยกเลิกก่อนการเดินทาง **เดินทาง 15-29 วัน** คืนเงิน **50%** ของค่าทัวร์ หรือหักค่าใช้จ่ายตามจริง เช่น ค่ามัดจำตัวเครื่องบิน โรงแรม และค่าใช้จ่ายจำเป็นอื่นๆ
- ยกเลิกก่อนการเดินทาง **น้อยกว่า 15 วัน** ขอสงวนสิทธิ์ไม่คืนเงินค่าทัวร์ที่ชำระแล้วทั้งหมด
- หากมีการยกเลิกการเดินทางโดยไม่ใช้ความผิดของบริษัททัวร์ ทางบริษัทขอสงวนสิทธิ์ไม่รับผิดชอบ และ คืนค่าทัวร์ ส่วนใดส่วนหนึ่งให้ท่านได้ไม่ว่ากรณีใดๆทั้งสิ้น เช่น สถานทูตปฏิเสธวีซ่า ด่านตรวจคนเข้าเมือง นโยบายห้ามเข้าออกประเทศฯลฯ
- กรณีต้องการเปลี่ยนแปลงผู้เดินทาง (เปลี่ยนชื่อ) จะต้องแจ้งให้ทางบริษัททราบล่วงหน้า อย่างน้อย 21 วัน ก่อนออกเดินทาง กรณีแจ้งหลังจากเจ้าหน้าที่ออกเอกสารเรียบร้อยแล้ว ไม่ว่าส่วนใดส่วนหนึ่ง ทางบริษัทขอสงวนสิทธิ์ในการเรียกเก็บค่าใช้จ่ายที่เกิดขึ้นจริงทั้งหมด ทั้งนี้ขึ้นอยู่กับช่วงพีเรียลวันที่เดินทาง และกระบวนการของแต่ละคณะ เป็นสำคัญด้วย กรุณาสอบถามกับเจ้าหน้าที่เป็นกรณีพิเศษ
- กรณีต้องการเปลี่ยนแปลงพีเรียลวันเดินทาง (เลื่อนวันเดินทาง) ทางบริษัทขอสงวนสิทธิ์ในการหักค่าใช้จ่ายการดำเนินการต่างๆ ที่เกิดขึ้นจริงสำหรับการดำเนินการจองครั้งแรกตามจำนวนครั้งที่เปลี่ยนแปลง ไม่ว่ากรณีใดๆทั้งสิ้น
-

เงื่อนไขสำคัญอื่น ๆที่ท่านควรทราบก่อนการเดินทาง

- คณะจะสามารถออกเดินทางได้ตามจำเป็นต้องมีขั้นต่ำ อย่างน้อย 15 ท่าน หากต่ำกว่ากำหนด คณะจะไม่สามารถเดินทางได้ หากผู้เดินทางทุกท่านยินดีที่จะชำระค่าบริการเพิ่มเพื่อให้คณะเดินทางได้ ทางบริษัทยินดีที่จะประสานงาน เพื่อให้ทุกท่านเดินทางตามความประสงค์ต่อไป
- ทางบริษัทขอสงวนสิทธิ์ในการงดออกเดินทาง หรือ เลื่อนการเดินทางไปในพีเรียลวันอื่นต่อไป โดยทางบริษัทฯ จะแจ้งให้ท่านทราบล่วงหน้าเพื่อวางแผนการเดินทางใหม่อีกครั้ง ทั้งนี้ ก่อนคอนเฟิร์มผลงาน กรุณาติดต่อเจ้าหน้าที่เป็นกรณีพิเศษทุกครั้งหากท่านลังงานแล้วไม่สามารถเปลี่ยนแปลงได้
- กรณีที่ท่านต้องออกบัตรโดยสารภายใน (ตัวภายในประเทศ เช่น ตัวเครื่องบิน , ตัวรถทัวร์ , ตัวรถไฟ) กรุณาติดต่อสอบถามเพื่อยืนยันกับเจ้าหน้าที่ก่อนทุกครั้ง และควรจองบัตรโดยสารภายในที่สามารถเลื่อนวันและเวลาเดินทางได้ เพราะมีบางกรณีที่สายการบินอาจมีการปรับเปลี่ยนไฟล์ทบิน หรือ เวลาบิน โดยไม่แจ้งให้ทราบล่วงหน้า ทั้งนี้ขึ้นอยู่กับฤดูกาล สภาพภูมิอากาศ และ ตารางบินของท่าอากาศยานเป็นสำคัญเท่านั้น สิ่งสำคัญ ท่านจำเป็นต้องมาถึงสนามบินเพื่อเช็คอินก่อนเครื่องบิน อย่างน้อย 3 ชั่วโมง โดยในส่วนนี้หากเกิดความเสียหายใดๆบริษัทขอสงวนสิทธิ์ในการไม่รับผิดชอบต่อค่าใช้จ่ายที่เกิดขึ้นใดๆทั้งสิ้น
- อาจจะมีการเปลี่ยนแปลงไฟล์ทบิน จากสายการบิน จะแจ้งให้ท่านทราบอีกครั้งก่อนการเดินทาง
- กรณีที่ท่านเป็นอิสลาม ไม่ทานเนื้อสัตว์ หรือ แพ้อาหารบางประเภท กรุณาแจ้งเจ้าหน้าที่เป็นกรณีพิเศษ

- กรณีผู้เดินทางต้องการความช่วยเหลือเป็นพิเศษ อาทิเช่น ใช้วีลแชร์ (WHEEL CHAIR) กรุณาแจ้งบริษัทฯ อย่างน้อย 7 วันก่อนการเดินทาง หรือตั้งแต่วันที่ท่านเริ่มจองตั๋ว เพื่อให้ทางบริษัทประสานงานกับสายการบินเพื่อจัดเตรียมล่วงหน้า กรณีมีค่าใช้จ่ายเพิ่มเติม ทางบริษัทของสงวนสิทธิ์ในการเรียกเก็บค่าใช้จ่ายตามจริงที่เกิดขึ้นกับผู้เดินทาง
- กรุณาส่งรายชื่อผู้เดินทาง พร้อมสำเนาหน้าแรกของหนังสือเดินทางทุกท่านให้กับเจ้าหน้าที่หลังจากชำระเงินกรณีที่ท่านเดินทางเป็นครอบครัว (หลายท่าน) กรุณาแจ้งรายนามผู้จองกับเจ้าหน้าที่ให้ทราบ
- กรณีที่ออกบัตรโดยสาร (ตั๋ว) เรียบร้อยแล้ว มีรายละเอียดส่วนใดผิด ทางบริษัทขอสงวนสิทธิ์ในการรับผิดชอบไม่ว่าส่วนใดส่วนหนึ่ง หากท่านไม่ดำเนินการส่งสำเนาหน้าแรกของหนังสือเดินทางให้ทางบริษัทเพื่อใช้ในการออกบัตรโดยสาร
- หลังจากท่านชำระค่าตั๋วครบตามจำนวนเรียบร้อยแล้ว ทางบริษัทจะนำส่งใบนัดหมายและเตรียมตัวการเดินทางให้ท่านอย่างน้อย 3 หรือ 7 วัน ก่อนออกเดินทาง
- อัตราตั๋วนี้ เป็นอัตราสำหรับบัตรโดยสารเครื่องบินแบบหมู่คณะ (ตัวกรุ๊ป) ท่านจะไม่สามารถเลื่อนไฟล์ท วัน ไป หรือ กลับส่วนใดได้ จำเป็นจะต้องไป และ กลับ ตามกำหนดการเท่านั้น หากต้องการเปลี่ยนแปลงกรุณาติดต่อเจ้าหน้าที่เป็นกรณีพิเศษ
- ทางบริษัทไม่มีนโยบายจัดคูนอนให้กับลูกค้าที่ไม่รู้จักกันมาก่อน เช่น กรณีที่ท่านเดินทาง 1 ท่าน จำเป็นต้องชำระค่าห้องพักเดี่ยวตามที่ระบุ
- หนังสือเดินทาง หรือ พาสปอร์ต ต้องมีอายุใช้งานได้คงเหลือไม่น้อยกว่า 6 เดือน ณ วันกลับ
- ฤดูหนาวในต่างประเทศ มีข้อควรระวัง สภาพอากาศจะมีดีเร็วกว่าปกติ สีโมงเย็นก็จะเริ่มมีดีแล้ว สถานที่ท่องเที่ยวต่าง ๆ จะปิดเร็วกว่าปกติ ประมาณ 1-2 ชม. การเดินทางควรเผื่อเวลาให้เหมาะสม และ หากมีสถานที่ท่องเที่ยวกลางแจ้ง เวลาเดินบนหิมะ อาจลื่นได้ต้องใช้ความระมัดระวังในการเดินเป็นอย่างสูง หรือ ใช้รองเท้าที่สามารถเดินบนหิมะได้ แวนกันแดดควร เมื่อแสงแดดกระทบหิมะจะสว่างสะท้อนเข้าตา อาจทำให้ระคายเคืองตาได้
- ทางบริษัทขอสงวนสิทธิ์เปลี่ยนแปลงโปรแกรมได้ตามความเหมาะสม เนื่องจากฤดูกาล สภาพภูมิอากาศ เหตุการณ์ทางการเมือง การล่าช้าของสายการบิน เงื่อนไขการให้บริการของรถในแต่ละประเทศ เป็นต้น โดยส่วนนี้ทางบริษัทจะคำนึงถึงประโยชน์ของลูกค้าเป็นสำคัญ หากกรณีที่เป็นจำเป็นต้องมีค่าใช้จ่ายเพิ่ม ทางบริษัทจะแจ้งให้ทราบล่วงหน้า
- เนื่องจากการเดินทางท่องเที่ยวในครั้งนี้ เป็นการชำระแบบเหมาจ่ายขาดกับบริษัทตัวแทนในต่างประเทศ ทางบริษัทจึงขอสงวนสิทธิ์ไม่สามารถขอรับเงินคืนได้ในบริการบางส่วน หรือ ส่วนใดส่วนหนึ่งที่ท่านไม่ต้องการได้รับการหากระหว่างเดินทาง สถานที่ท่องเที่ยวใดที่ไม่สามารถเข้าชมได้ ไม่ว่าด้วยสาเหตุใดก็ตาม ทางบริษัทขอสงวนสิทธิ์ในการไม่สามารถคืนค่าใช้จ่ายไม่ว่าส่วนใดส่วนหนึ่งให้ท่าน เนื่องจากทางบริษัทได้ทำการจองและถูกเก็บค่าใช้จ่ายแบบเหมาจ่ายไปแล้ว
- กรณีที่ท่านถูกปฏิเสธการเดินทางเข้าเมือง ทางบริษัทขอสงวนสิทธิ์ไม่รับผิดชอบค่าใช้จ่ายที่จะเกิดขึ้นตามมา และ จะไม่สามารถคืนเงินค่าตั๋วที่ท่านชำระเรียบร้อยแล้วไม่ว่าส่วนใดส่วนหนึ่ง
- หากวันเดินทาง เจ้าหน้าที่สายการบิน หรือ ด่านตรวจคนออก และ เข้าเมือง ตรวจพบ หนังสือเดินทาง

(พาสปอร์ต) ของท่านชำระแต่เพียงเล็กน้อย เช่น เบี้ยก้น ชาติไปหน้าใดหน้าหนึ่ง มีหน้าใดหน้าหนึ่งหายไป มีกระดาษหน้าใดหน้าหนึ่งหลุดออกมา มีรอยแยกระหว่างสันของเล่มหนังสือเดินทาง เป็นต้น ไม่ว่ากรณีใดๆ ทั้งสิ้น ทางสายการบิน หรือ เจ้าหน้าที่ด่านตรวจคนออก และ เข้าเมือง มีสิทธิไม่อนุญาตให้ท่านเดินทางต่อไปได้ ดังนั้น กรุณาตรวจสอบ และ ดูแล หนังสือเดินทางของท่านให้อยู่ในสภาพดีอยู่ตลอดเวลา ขณะเดินทาง กรณีชำระ กรุณาติดต่อกรมการกงสุลกระทรวงการต่างประเทศเพื่อทำหนังสือเดินทางฉบับใหม่ โดยใช้ฉบับเก่าไปอ้างอิง และ ยืนยันด้วย พร้อมกับแจ้งมาที่บริษัทเร็วที่สุด เพื่อยืนยันการเปลี่ยนแปลงข้อมูลหนังสือเดินทาง หากท่านได้ส่งเอกสารมาที่บริษัทเรียบร้อยแล้ว กรณีที่ยังไม่ (ตัวเครื่องบิน) ท่านสามารถเปลี่ยนแปลงได้ไม่มีค่าใช้จ่าย แต่หากออกบัตรโดยสาร (ตัวเครื่องบิน) เรียบร้อยแล้ว ทางบริษัทขอสงวนสิทธิ์ในการเรียกเก็บค่าใช้จ่ายที่เกิดขึ้นจริงทั้งหมด ซึ่งโดยส่วนใหญ่ตัวเครื่องบินแบบกรู๊ปจะออกก่อนออกเดินทางประมาณ 14-20 วัน ทั้งนี้ขึ้นอยู่กับกระบวนการและขั้นตอนของแต่ละคณะ

- เกี่ยวกับที่นั่งบนเครื่องบิน เนื่องจากบัตรโดยสาร (ตัว) เป็นลักษณะของคณะ (กรู๊ป อัตราพิเศษ) สายการบิน ขอสงวนสิทธิ์ในการเลือกที่นั่งบนเครื่องบิน กรณีลูกค้าเดินทางด้วยกัน กรุณาเช็คอินพร้อมกัน และ สายการบินจะพยายามที่สุดให้ท่านได้นั่งด้วยกัน หรือ ใกล้กันให้มากที่สุด
- ข้อมูลเพิ่มเติมเกี่ยวกับห้องพักในโรงแรมที่พัก เนื่องจากการวางแผนแบบห้องพักของแต่ละโรงแรมแตกต่างกัน จึงอาจทำให้ห้องพักแบบห้องพักเดี่ยว (SINGLE) และห้องคู่ (TWIN/DOUBLE) และ ห้องพักแบบ 3 ท่าน (TRIPLE) จะแตกต่างกัน บางโรงแรม ห้องพักแต่ละแบบอาจจะอยู่คนละชั้นกัน (ไม่ติดกันเสมอไป)
- ขอสงวนสิทธิ์การเก็บค่าน้ำมันและภาษีสนามบินทุกแห่งเพิ่ม หากสายการบินมีการปรับขึ้นก่อนวันเดินทาง
- มัคคุเทศก์ พนักงาน และตัวแทนของผู้จัด ไม่มีสิทธิในการให้คำสัญญาใดๆ ทั้งสิ้นแทนบริษัทผู้จัด นอกจากมีเอกสารลงนามโดยผู้มีอำนาจของผู้จัดกำกับเท่านั้น
- บริษัทขอสงวนสิทธิ์ในการไม่รับผิดชอบใดๆ ทั้งสิ้น หากเกิดกรณีความล่าช้าจากสายการบิน , การยกเลิกบิน , การประท้วง , การนัดหยุดงาน , การก่อการจลาจล , ภัยธรรมชาติ , การนำสิ่งของผิดกฎหมาย ซึ่งอยู่นอกเหนือความรับผิดชอบของบริษัท
- บริษัทขอสงวนสิทธิ์ในการไม่รับผิดชอบใดๆ ทั้งสิ้น หากเกิดสิ่งของสูญหายระหว่างการเดินทาง ไม่ว่ากรณีใดๆ ก็ตาม และ ขอสงวนสิทธิ์ในการเรียกเก็บค่าใช้จ่ายตามจริง กรณีท่านลืมสิ่งของไว้ที่โรงแรมและจำเป็นต้องส่งมายังจุดหมายปลายทางตามที่ท่านต้องการ
- รายการนี้เป็นเพียงข้อเสนอที่ต้องได้รับการยืนยันจากบริษัทฯ อีกครั้งหนึ่ง หลังจากได้สำรองโรงแรมที่พักในต่างประเทศเรียบร้อยแล้ว โดยโรงแรมจัดในระดับใกล้เคียงกัน ซึ่งอาจจะปรับเปลี่ยนตามที่ระบุในโปรแกรม

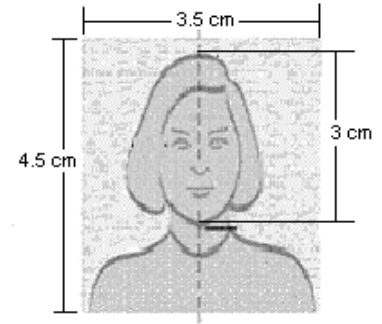
เมื่อท่านชำระเงินค่าทัวร์ให้กับทางบริษัทฯ แล้วทางบริษัทฯ จะถือว่าท่านได้ยอมรับเงื่อนไขข้อตกลงทั้งหมดนี้แล้ว

**** ขอขอบพระคุณทุกท่าน ที่มอบความไว้วางใจ ให้เราบริการ ****

เอกสารประกอบการยื่นขอวีซ่าเซงเก้น (อิตาลี)

1. **หนังสือเดินทางเล่มปัจจุบัน ฉบับจริง** มีอายุการใช้งานไม่น้อยกว่า 6 เดือน และมีหน้าว่างไม่ต่ำกว่า 2 หน้า

2. **รูปถ่ายสี** หน้าตรง ขนาด 3.5 x 4.5 ซม. ใบหน้าประมาณ 3 ซม. จำนวน 2 รูป จากหลังต้องเป็นพื้นสีขาวเท่านั้น ภาพถ่ายจะต้องครอบคลุมถึงศรีษะ และด้านบนของหัวไหล่ เพื่อสามารถเห็นใบหน้า ถึง 70-80% ของภาพ และเพื่อความชัดเจน



3. **หลักฐานการทำงาน/การเรียน**

- **กรณีผู้เดินทางเป็นเจ้าของกิจการบริษัท / ร้านค้า:**
หนังสือรับรองบริษัทฯ ประทับตราฯ และเซ็นรับรอง (มีอายุไม่เกิน 3 เดือน) / ใบจดทะเบียนพาณิชย์หรือใบจดทะเบียนการค้า
- **กรณีพนักงานบริษัท:** จดหมายรับรองการทำงานจากนายจ้าง ระบุตำแหน่ง วันเริ่มงาน เงินเดือน จดหมายรับรองการทำงานให้ระบุ **TO WHOM IT MAY CONCERN** แทนการระบุชื่อประเทศ จดหมายจะต้องออกจากองค์กรหรือบริษัท ที่มีหัวจดหมาย ตราประทับ (ถ้ามี) ที่อยู่ และเบอร์ติดต่ออย่างชัดเจน
- **กรณีที่เป็นข้าราชการ:** หนังสือรับรองการทำงานจากหน่วยงาน
- **กรณีเกษียณอายุราชการ:** สำเนาบัตรข้าราชการบำนาญ หรือ จดหมายชี้แจงตนเองเกี่ยวกับการเกษียณอายุ
- **กรณีประกอบธุรกิจไม่จดทะเบียน:** จดหมายชี้แจงตนเองเกี่ยวกับหน้าที่การงาน
- **กรณีเป็นนักเรียน นักศึกษา:** จดหมายรับรองการเรียน ภาษาอังกฤษ

(จดหมายรับรองการทำงาน / การเรียน ต้องมีอายุไม่เกิน 30 วัน นับจากวันยื่นวีซ่า จดหมายต้องเป็นภาษาอังกฤษเท่านั้นและต้องสะกดชื่อ-นามสกุลให้ถูกต้องตามหน้าพาสปอร์ต)

4. **หลักฐานการเงิน** สถานทูตรับพิจารณา **สมุดบัญชีประเภทออมทรัพย์** เท่านั้น

- **หนังสือรับรองสถานะทางการเงิน (BANK CERTIFICATE) ฉบับจริง** ระบุชื่อเจ้าของบัญชีให้ครบถ้วน (สะกดชื่อ-นามสกุลให้ถูกต้องตามหน้าพาสปอร์ต) มีอายุไม่เกิน 30 วัน นับจากวันที่ยื่นวีซ่า
- **หลักฐานทางการเงิน (BANK STATEMENT)** ย้อนหลัง 3 เดือน อัปเดตเป็นวันที่ล่าสุด ไม่เกิน 30 วัน นับจากวันที่ยื่นวีซ่า

สำเนาจากสมุดบัญชี ย้อนหลัง 3 เดือน อัปเดตเป็นวันที่ล่าสุดไม่เกิน 30 วัน สามารถใช้แทน BANK STATEMENT ได้ในกรณีที่สมุดบัญชีดังกล่าวมีการเคลื่อนไหวบัญชีอย่างต่อเนื่องไม่มีการกระโดดข้ามเดือน และในทุกหน้าที่มีรายการเดินบัญชีของผู้สมัคร ต้องมีการระบุหมายเลขสมุดหรือหมายเลขบัญชี หากไม่มีไม่สามารถใช้ยื่นได้

*****หลักฐานทางการเงินข้างต้น ต้องเป็นสมุดบัญชีเล่มเดียวกันเท่านั้น*****

5. สำเนาสลิป เงินเดือนย้อนหลัง 3 เดือน (ถ้ามี)
6. สำเนาทะเบียนบ้าน, สำเนาบัตรประชาชน
7. **สำเนาทะเบียนสมรส / สำเนาทะเบียนหย่า** (ถ้ามี)
8. สำเนาใบเปลี่ยนชื่อ - เปลี่ยนนามสกุล (ถ้ามี)
9. สำเนาสูติบัตร (กรณีผู้เดินทางอายุต่ำกว่า 20 ปีบริบูรณ์)

เอกสารเพิ่มเติมกรณีเป็นเด็กอายุต่ำกว่า 20 ปีและไม่ได้เดินทางพร้อม บิดาและมารดา

- **เด็กเดินทางกับบุคคลอื่น** บิดาและมารดาต้องทำหนังสือแสดงความยินยอมซึ่งออกให้โดยที่ว่าการเขตหรืออำเภอเท่านั้น และให้ระบุว่า ยินยอมให้เด็กเดินทางกับใคร มีความสัมพันธ์อย่างไรกับเด็ก
- **เด็กเดินทางกับบิดา** มารดาต้องทำหนังสือแสดงความยินยอมซึ่งออกให้โดยที่ว่าการเขตหรืออำเภอเท่านั้น และให้ระบุว่า มารดายินยอมให้เด็กเดินทางกับบิดา (ระบุชื่อบิดา)
- **เด็กเดินทางกับมารดา** บิดาต้องทำหนังสือแสดงความยินยอมซึ่งออกให้โดยที่ว่าการเขตหรืออำเภอเท่านั้น และให้ระบุว่า บิดายินยอมให้เด็กเดินทางกับมารดา (ระบุชื่อมารดา)

กรณีรับรองการเงินให้บุคคลในครอบครัว (เกี่ยวข้องกับสายเลือดเท่านั้น บิดามารดา, บุตร, พี่น้อง, สามีภรรยา) ต้องยื่นเอกสารเพิ่มเติมดังนี้

- **หนังสือรับรองสถานะทางการเงิน (BANK GUARANTEE) ฉบับจริง** ระบุชื่อเจ้าของบัญชี (ผู้รับรอง) และต้องระบุชื่อผู้ถูกรับรองด้วย มีอายุไม่เกิน 30 วัน นับจากวันที่ยื่นวีซ่า (สะกดชื่อ-นามสกุลให้ถูกต้องตามหน้าพาสปอร์ต)
- **หลักฐานทางการเงิน (BANK STATEMENT)** ย้อนหลัง 3 เดือน อัปเดตเป็นวันที่ล่าสุดไม่เกิน 30 วัน นับจากวันที่ยื่นวีซ่า

สำเนาจากสมุดบัญชี ย้อนหลัง 3 เดือน อัปเดตเป็นวันที่ล่าสุดไม่เกิน 30 วัน สามารถใช้แทน BANK STATEMENT ได้ในกรณีที่สมุดบัญชีดังกล่าวมีการเคลื่อนไหวบัญชีอย่างต่อเนื่องไม่มีการกระโดดข้ามเดือนและในทุกหน้าที่มีรายการเดินบัญชีของผู้สมัคร ต้องมีการระบุหมายเลขสมุดหรือหมายเลขบัญชี หากไม่มีไม่สามารถใช้ยื่นได้

*****หลักฐานทางการเงินข้างต้น ต้องเป็นสมุดบัญชีเล่มเดียวกันเท่านั้น*****

หมายเหตุ:

- ผู้สมัครต้องมาแสดงตน ณ ศูนย์ยื่นคำร้องขอวีซ่า เพื่อสแกนลายนิ้วมือ
 - ระยะเวลาในการพิจารณาวีซ่าของสถานทูตฯ โดยประมาณ 10-15 วันทำการ
 - หลังจากที่คุณสมัครได้ทำการยื่นขอวีซ่ากับทางศูนย์ยื่นคำร้องขอวีซ่าแล้ว ทางสถานทูตไม่อนุญาตให้
ผู้สมัครทำการยืมหนังสือเดินทางจากสถานทูตฯ ในขณะที่ทำการพิจารณาวีซ่าไม่ว่ากรณีใดๆ ก็ตาม
ดังนั้นหากท่านมีความจำเป็นในการใช้เล่มเพื่อเดินทาง กรุณาแจ้งบริษัททัวร์
 - การบิดเบือนข้อเท็จจริงหรือให้ข้อมูลเท็จแก่สถานทูตฯ อาจถูกระงับมิให้เดินทางเข้าประเทศในกลุ่มชง
กันเป็นการถาวร ในกรณีถูกปฏิเสธวีซ่า สถานทูตฯ ไม่มีนโยบายในการคืนค่าธรรมเนียม
- ค่าแปลเอกสารที่ต้องรับรองไม่รวมอยู่ในค่าบริการ