

WOWW TOUR.COM

เว็บไซต์ในเครือของบริษัท แอจิล สจาร์ กระจาย จำกัด

ใบอนุญาตนำเที่ยวเลขที่ 11/06399

WOWW  
TOUR.COM



CALL CENTER : 02-756-0335  
HOTLINE : 086 316 7436, 086-3621960,  
080-2145470

ที่อยู่ : 18 ซ.บุญศิริ2(สุขุมวิท27) ถ.สุขุมวิท  
ต.ปากน้ำ อ.เมือง จ.สมุทรปราการ 10270  
เวลาทำการ : จันทร์ - ศุกร์ 08.30-17.30 น.  
เสาร์ 8.30-12.00 น.

## รหัสทัวร์ AEU87-08

# สวิตเซอร์แลนด์ GRAND TRAIN TOUR

ทัวร์มิติใหม่ เดินทางด้วย SWISS PASS

เที่ยวสุดฟิน 10 วัน 8 คืน ในประเทศสวิตเซอร์แลนด์

VZRH108WY-4

God like Europe

## สวิตเซอร์แลนด์ GRAND TRAIN TOUR

ทัวร์มิติใหม่ เดินทางด้วย SWISS PASS เที่ยวสุดฟิน



LUZERN



BERN



THUN



LUGANO

เดินทาง 10 วัน 8 คืน

8 - 17 ธ.ค. 67 (วันรัฐธรรมนูญ)

ราคาเพียง

# 93,333

\*นั่งกระเช้าเปิดประทุนขึ้นเขาชดิงฮอร์น\* • ล่องเรือทะเลสาบลูเซิร์น

นั่งรถรางสู่ยอดเขาเรทีค • สะพานไม้ชาเปล • เมืองเก่าเบิร์น • เมืองมอทรอร์

ล่องเรือชนวิวกทะเลสาบทุน • หมู่บ้านเซอร์แมท • โคลาร์โน • ละลายเงินฟรัง

الطيران العماني  
OMAN AIR

WIGHT 30KG.  
CARRY ON 7KG.

BKK - MCT - ZRH  
09.10-12.00-19.05  
ZRH - MCT - BKK  
21.35-06.50-18.00+1

เข้าเมืองซูริค  
ออกเมืองซูริค

พักโรงแรม  
3 ดาว





วันที่	โปรแกรมทัวร์
1	สนามบินสุวรรณภูมิ - สนามบินมัสกัต - สนามบินซูริค
2	Door To Door รับส่งกระเป๋าไปที่โรงแรม - ย่านเมืองเก่าซูริค - *นั่งกระเช้าเปิดประทุนขึ้นเขาชัตนเซอร์ฮอร์น* (ในพีเรียด 17-26 พ.ย.) - **Optional** ขึ้นเขาทิตลิส (ในพีเรียด 8-17 ธ.ค.) - ลูเซิร์น
3	ล่องเรือทะเลสาบลูเซิร์น - นั่งรถรางสู่ยอดเขาริกิ - ชุก - อนุสาวรีย์สิงโตหิน - สะพานไม้ขาเปเล
4	Door To Door รับส่งกระเป๋าไปที่โรงแรม - เมืองเก่าเบิร์น - เมืองมงเทรอซ์ - นั่งรถไฟ Regional Trains ในเส้นทางสาย Golden Pass
5	ทูน - ล่องเรือชมวิวของทะเลสาบทูน - สเปนเยช - อีสระช้อปป์อิงเทออร์ลาเคน - **Optional** ขึ้นสู่ยอดเขาสาร์เตอร์ คูล์ม (ในพีเรียด 17-26 พ.ย.)
6	อีสระท่องเที่ยวตามอริยาศัย **Optional** ขึ้นเขาจุงเฟรา
7	Door To Door รับส่งกระเป๋าไปที่โรงแรม - หมู่บ้านเซอร์แมท - **Optional** นั่งรถรางขึ้นเขากรอนเนอร์เกรท เพื่อชมวิวยอดเขาแมทเทออร์ฮอร์น
8	Door To Door รับส่งกระเป๋าไปที่สนามบิน - อีสระชมเมืองโลคาร์โน
9	ลูกาโน - นั่งรถไฟ Regional Trains ในเส้นทางสาย Gotthard Panorama - ละลายเงินฟรังที่ Migros Supermarket ในสนามบินซูริค - สนามบินซูริค
10	สนามบินมัสกัต - สนามบินสุวรรณภูมิ

## เปิดโลกการเดินทางประสบการณ์ใหม่ โดยรถไฟ เรือ รถบัส เพื่อเป็นทางเลือกการท่องเที่ยวในอนาคด



- ✓ เกี่ยวได้มากกว่า 12 ชม./วัน (โดยไม่จำกัดเวลาในการใช้รถ)
- ✓ สวิสเมืองคลาสสิก เกี่ยวโดยขนส่งสาธารณะ (ไม่ต้องเดินไกลจากจุดจอดรถบัสทัวร์)
- ✓ สามารถแยกเที่ยวได้ด้วยตนเอง ตามเส้นทางขนส่งสาธารณะ
- ✓ ขึ้นเขา ลงเรือ พร้อมมีส่วนลด
- ✓ สนับสนุนโดยการรถไฟและการท่องเที่ยวแห่งสวิตเซอร์แลนด์ (ตั้งแต่สำรวจเส้นทาง)

# ตารางการเดินทาง สายการบิน โอมานแอร์



## ขาไป



WY818 BKK-MCT 09.10-12.00

WY153 MCT-ZRH 15.00-19.05

## ขากลับ



WY154 ZRH-MCT 21.35-06.50

WY815 MCT-BKK 08.55-18.00

[ท่าอากาศยานนานาชาติมัสกัต ประเทศโอมาน]

[ท่าอากาศยานนานาชาติมัสกัต ประเทศโอมาน]



## อัตราค่าบริการ

วันเดินทาง	ราคาตั๋ว/ท่าน พักห้องละ 2 ท่าน	ราคาพักเดี่ยว (เพิ่ม)
08-17 ธันวาคม 2567	93,333	36,900
เด็กทารก Infant ราคาท่านละ 27,900 บาท (ทารกต้องมีอายุไม่เกิน 2 ปีบริบูรณ์ ณ วันเดินทางกลับ) **เด็กทารก ไม่มีที่นั่งบนเครื่องบิน ไม่มีน้ำหนักกระเป๋า ไม่มีเตียง** **จอยแลนด (ไม่รวมตัวเครื่องบิน ไป-กลับ) หากลูกค้าต้องการจอยแลนด จะต้องทำการออกตัวเอง** **รบกวนสอบถามสถานะกรุ๊ปก่อนทำการจอง**		
*ค่าบริการข้างต้นเฉพาะนักท่องเที่ยวถือพาสปอร์ตไทยเท่านั้น กรณีถือพาสปอร์ตต่างชาติชำระเพิ่ม 3,000 บาท ค่าทิปบริการของหัวหน้าทัวร์ 100 บาท/ท่าน/วัน หรือ 3 CHF/ท่าน/วัน (ชำระตามจริงที่ท่านใช้บริการหัวหน้าทัวร์)		

การเดินทางโดยรถไฟในประเทศสวิตเซอร์แลนด์นั้น จำเป็นจะต้องตรงต่อเวลา จึงขอความร่วมมือจากทุกท่านในการตรงต่อเวลานัด เพราะรถไฟ รถบัส หรือเรือ ที่สวิตเซอร์แลนด์ จะออกตรงต่อเวลา หากช้า หรือเลท จะทำให้พลาดเวลารถไฟ ซึ่งอาจจะทำให้มีผลต่อโปรแกรมการเดินทางอื่นไปด้วยค่ะ

- 06.00 น. คณะพร้อมกัน ณ สนามบินสุวรรณภูมิ อาคารผู้โดยสารขาออกระหว่างประเทศ ชั้น 4 เคาน์เตอร์สายการบิน โอमानแอร์ (WY) โดยมีเจ้าหน้าที่บริษัทฯคอยต้อนรับและอำนวยความสะดวกด้านเอกสารการเดินทาง
- 09.10 น. ออกเดินทางสู่ สนามบินมัสกัต ประเทศโอมาน โดยสายการบิน โอमानแอร์ เที่ยวบินที่ WY818 (บริการอาหารและเครื่องดื่มบนเครื่อง) (ใช้เวลาบินประมาณ 6.10 ชั่วโมง)

\*\*\*เที่ยวบินหรือเวลาอาจมีการเปลี่ยนแปลง ทั้งนี้ขึ้นอยู่กับสายการบินเป็นผู้กำหนด\*\*\*

ขอสงวนสิทธิ์ในการเลือกที่นั่งบนเครื่องบิน เนื่องจากเป็นตั๋วกรุ๊ป การจัดที่นั่งจะเป็นระบบ RANDOM ที่นั่งอาจจะไม่ได้นั่งติดกัน ทางบริษัทไม่สามารถเข้าไปแทรกแซงได้ ซึ่งเป็นไปตามเงื่อนไขของสายการบิน

- 12.00 น. เดินทางถึง สนามบินมัสกัต ประเทศโอมาน (เวลาท้องถิ่น) จากนั้นรอต้อนรับเพื่อเดินทางสู่ เมืองซูริค ประเทศ สวิตเซอร์แลนด์ (รอแวะเปลี่ยนเครื่องประมาณ 3 ชั่วโมง)
- 15.00 น. ออกเดินทางสู่สนามบินซูริค ประเทศสวิตเซอร์แลนด์ โดยสายการบิน โอमानแอร์ เที่ยวบินที่ WY153 (บริการอาหารและเครื่องดื่มบนเครื่อง) (ใช้เวลาบินประมาณ 6.15 ชั่วโมง)
- 19.05 น. ถึง สนามบินซูริค เป็นท่าอากาศยานนานาชาติที่ใหญ่ที่สุดในประเทศสวิตเซอร์แลนด์ นำท่านผ่านพิธีการตรวจคนเข้าเมือง, ศุลกากรและรับสัมภาระเรียบร้อย (เวลาประเทศสวิตเซอร์แลนด์ช้ากว่าประเทศไทย 6 ชั่วโมง กรุณาปรับเวลาให้ตรงตามเวลาท้องถิ่น เพื่อความสะดวกในการนัดหมาย) ผ่านพิธีการตรวจคนเข้าเมือง และศุลกากร หลังรับสัมภาระเรียบร้อยนำท่านเข้าสู่ที่พัก
- ที่พัก โรงแรมมาตรฐาน 3 ดาวท้องถิ่น สวิตเซอร์แลนด์ หรือเทียบเท่าระดับเดียวกัน

วันที่สอง Door To Door รับส่งกระเป๋าไปที่โรงแรม - ย่านเมืองเก่าซูริค - \*นั่งกระเช้าเปิดประทุนขึ้นเขาชตันเซอร์ฮอร์น\* (ในพีเรียด 17-26 พ.ย.) - \*\*Optional\*\* ขึ้นเขาคิตลิส (ในพีเรียด 8-17 ธ.ค.) - ลูเซิร์น (B/-/-)

เช้า บริการอาหารเช้า ณ ห้องอาหารของโรงแรม

บริการขนส่งกระเป๋า DOOR TO DOOR ไปที่โรงแรมในคืนนี้ (จะมีเจ้าหน้าที่นำกระเป๋าไปใหญ่ของท่านไปส่งให้ที่โรงแรมในคืนนี้ที่เข้าพัก)

นำทุกท่านเดินทางโดยรถไฟ Regional Trains ไปยัง ย่านดาวน์ทาวน์ (Downtown Zurich) ที่เป็นศูนย์กลางรวมทุกสิ่งทุกอย่างของเมืองเอาไว้ จะเห็นผู้คนพลุกพล่าน ถนนหนทางมีทั้งคนและรถราง แต่ที่โดดเด่นคือบริเวณ ถนนบานโฮฟชตราสเซอร์ (Bahnhofstrasse) พื้นที่ที่มีชื่อเสียงเพราะเป็นถนนสายหลักแห่งการช้อปปิ้งสินค้าแบรนด์เนมระดับโลกที่เต็มไปด้วยห้างสรรพสินค้าและร้านค้าหรูหร่า อย่าง Louis Vuitton, Prada, Chanel ฯลฯ รวมถึงร้านของที่ระลึกต่างๆระยะทางยาวกว่า 1 กิโลเมตร ผ่านชมศาลาว่าการเมืองซูริค ที่มีอายุเก่าแก่กว่า 300 ปี และได้ถูกใช้เป็นที่ทำการรัฐบาลสาธารณรัฐซูริคจนถึงปี 1798 เป็นหนึ่งในอาคารเก่าแก่ของซูริค

เที่ยง อิสระอาหารกลางวันตามอัธยาศัยเพื่อความสะดวกในการช้อปปิ้งและชมวิวเมือง

13.10 น. นำทุกท่านเดินทางโดยรถไฟ Regional Trains ไปยังสถานี Stans เพื่อขึ้นกระเช้าเปิดหลังคา STANSERHORN Cabrio car เป็นกระเช้า แบบ double desk ชั้นบนจะเป็น open air ให้เราใกล้ชิดกับความสวยงาม และบรรยากาศภายนอกอย่างใกล้ชิด

(กระเช้าเปิดหลังคา STANSERHORN สามารถขึ้นชมได้เฉพาะพีเรียดเดินทางวันที่ 17-26 พ.ย. ในส่วนของพีเรียดเดินทางวันที่ 8-17 ธ.ค. จะไม่สามารถขึ้นชมได้เนื่องจากกระเช้าปิด เปลี่ยนเป็น Optional Tour ขึ้นเขาทิตลิสแทน)



**\*\*เฉพาะพีเรียดเดินทางวันที่ 8-17 ธ.ค. 67 Optional Tour นั่งกระเช้าขึ้นสู่ยอดเขาทิตลิส\*\* (ท่านที่สนใจ โปรดสอบถามราคากับหัวหน้าทัวร์อีกครั้ง ชำระเงินหน้างานกับหัวหน้าทัวร์ได้เลยค่ะ)**

ยอดเขาทิตลิส คือ ยอดเขาที่มีธารน้ำแข็งที่สูงที่สุดในสวิตเซอร์แลนด์ อยู่ในเมือง Engelberg ได้รับความนิยมในกลุ่มนักท่องเที่ยวเป็นอย่างมาก โดยยอดเขามีความสูงถึง 3,238 เมตร มีหิมะปกคลุมตลอดทั้งปี มีจุดเด่นคือ **Titlis Rotair กระเช้าไฟฟ้าหมุนได้ 360 องศา** แห่งแรกของโลก ให้นักท่องเที่ยวชมวิวและถ่ายรูปได้เพลิดเพลิน บนยอดเขามีกิจกรรม Ice Flyer กระเช้านั่งห้อยขา ลานสกีและ Titlis Cliff สะพานแขวนที่ตั้งอยู่สูงที่สุดในยุโรป

17.01 น. เดินทางสู่ เมือง ลูเซิร์น (Lucerne) โดยรถไฟ Regional Trains ลูเซิร์นเป็นเมืองเล็กๆ เกือบใจกลางประเทศ สวิตเซอร์แลนด์ ที่ชวนหลงใหล ตั้งอยู่ริมฝั่ง “ทะเลสาบลูเซิร์น” (Lake Lucerne) มองเห็นแนวเทือกเขาแอลป์เรียงสลับเป็นทิวสวยงามทุกฤดูกาล และนอกจากทิวเขาแล้วลูเซิร์นยังมีป่าไม้ค่อนข้างหนาแน่น และทุ่งหญ้ากว้างใหญ่ตามแนวเชิงเขา ความดีงามของลูเซิร์น คือเป็นเมืองที่ยังคงอนุรักษ์ความเก่าแก่ของพื้นที่ไว้ได้อย่างดี แบ่งเขตชัดเจนระหว่างเมืองเก่าและเมืองใหม่

**เย็น** **อิสระอาหารเย็นตามอัธยาศัยเพื่อความสะดวกในการซื้อปิ้งและชมวิวเมือง**  
**ที่พัก** **โรงแรมมาตรฐาน 3 ดาวท้องถิ่น สวิตเซอร์แลนด์ หรือเทียบเท่าระดับเดียวกัน**

**วันที่สาม** **ล่องเรือทะเลสาบลูเซิร์น - นั่งรถรางสู่ยอดเขาริกิ - ชุก - อนุสาวรีย์สิงโตหิน - สะพานไม้ชาเปิล (B/-/-)**  
**เช้า** **บริการอาหารเช้า ณ ห้องอาหารของโรงแรม**



นำท่าน **ล่องเรือทะเลสาบลูเซิร์น** เพลิดเพลินกับทัศนียภาพอันงดงามของสองข้างริมฝั่งทะเลสาบลูเซิร์น เมืองท่องเที่ยวยอดนิยมอันดับหนึ่งของสวิตเซอร์แลนด์ ที่ถูกห้อมล้อมไปด้วยทะเลสาบ และขุนเขา อดีตเคยเป็นหัวเมืองของสวิตเซอร์แลนด์ ตั้งอยู่บริเวณตอนกลางของประเทศ เป็นดินแดนที่ได้รับสมญานามว่า หลังคาแห่งทวีปยุโรป (The Roof of Europe)

จากนั้น **นั่งรถรางสู่ยอดเขาริกิ (Mt.Rigi)** ราชีนีแห่งเทือกเขา เดินทางโดยรถไฟฟันเฟือง ท่านจะได้ชมวิวแบบ พาโนรามา ซึ่งได้ให้บริการมาตั้งแต่ปี 1871 เพื่อขึ้นพิชิตยอดเขาริกิซึ่งมีความสูง 6,000 ฟุต หรือ 1,800 เมตร ด้วยรถไฟกลไกใช้ระบบไอน้ำ ซึ่งเป็นรถจักรที่เก่าแก่ที่สุดสร้างเมื่อปี 1858 แต่ได้รับบูรณะเป็นอย่างดี เพลิดเพลินกับการชื่นชมธรรมชาติตลอดการเดินทางจนถึงเขาริกิ เป็นจุดที่สามารถมองเห็นทัศนียภาพอันงดงามที่สุดในสวิตเซอร์แลนด์ จะมองเห็นทิวทัศน์รอบด้าน เป็นจุดชมวิวทิวทัศน์ที่งดงามที่สุดของเทือกเขาแอลป์ และยังสามารถมองเห็นทะเลสาบจากยอดเขาริกิอีกด้วย เป็นอีกหนึ่งสถานที่ที่นักท่องเที่ยวชื่นชอบ



**เที่ยง**

**อิสระอาหารกลางวันตามอัธยาศัยเพื่อความสะดวกในการซื้อปิ้งและชมวิวเมือง**

**13.01 น.** นำท่านเดินทางสู่ **เมืองซูก (Zug)** เมืองเล็กๆ ตั้งอยู่ริมทะเลสาบที่มีประวัติศาสตร์ยาวนานกว่า 800 ปี ปัจจุบันเป็นเมืองที่สวยที่สุดของประเทศสวิตเซอร์แลนด์ และยังเป็นเมืองที่เรียกเก็บค่าภาษีในอัตราต่ำที่สุดในโลกอีกด้วย ท่านสามารถเดินเที่ยวในเขตเมืองเก่าของซูกได้อย่างเพลิดเพลิน บรรยากาศของอาคารบ้านเรือนที่ยังคงความเก่าแก่แต่สวยงาม พื้นถนนที่ปูด้วยหินจากยุคกลาง จัตุรัสที่มีน้ำพุโบราณประดับด้วยรูปปั้นอยู่หลายจุด ไปจนถึงทะเลสาบซูกที่สวยงามและถูกโอบล้อมด้วยเทือกเขาที่อยู่ไกลออกไป ล้วนแล้วแต่เป็นมนต์เสน่ห์ของเมืองเก่าแก่เล็กๆ แห่งนี้





16.32 น. นำท่านเดินทางสู่ เมือง ลูเซิร์น (Lucerne) นำท่านถ่ายภาพคู่กับ อนุสาวรีย์สิงโต (Lion Monument) สัญลักษณ์สำคัญของลูเซิร์นถูกสร้างขึ้นเพื่อเป็นที่ระลึก และเป็นเกียรติแก่เหล่าทหารหาญชาวสวิส ซึ่งส่วนใหญ่เป็นชาวลูเซิร์นมากกว่า 700 คนที่ถูกรบและเสียชีวิตในฝรั่งเศสเมื่อครั้งเกิดสงครามปฏิวัติยุคพระเจ้าหลุยส์ที่ 16 ซึ่งเป็นการเจาะเนื้อหินและแกะสลักขึ้นรูปเป็นประติมากรรมสิงโตตัวใหญ่สวยงามมากแม้จะมีใบหน้าโศกเศร้าดังที่เราก็ตาม และอีกจุดหนึ่งที่น่าชมมากในย่านนี้ก็คือ สะพานไม้ชาเปล (Chapel bridge) สะพานที่ดูไม่เหมือนสะพานและมีอายุเก่าแก่มากกว่า 600 ปี ที่ว่าไม่เหมือนสะพานก็เพราะแวนแรกอาจดูคล้ายอาคารกลางน้ำ แต่จริงๆ แล้วสร้างขึ้นเพื่อใช้ข้ามไปมาระหว่างสองฝั่งแม่น้ำรอยซ์



เย็น อิสระอาหารเย็นตามอัธยาศัยเพื่อความสะดวกในการช้อปปิ้งและชมวิวเมือง  
ที่พัก โรงแรมมาตรฐาน 3 ดาวท้องถิ่น สวิตเซอร์แลนด์ หรือเทียบเท่าระดับเดียวกัน

วันที่สี่ Door To Door รับส่งกระเป๋าไปที่โรงแรม - เมืองเก่าเบิร์น - เมืองมงเทรอซ์ - นั่งรถไฟ Regional Trains  
ในเส้นทางสาย Golden Pass (B/-/-)

เช้า บริการอาหารเช้า ณ ห้องอาหารของโรงแรม



## บริการขนส่งกระเป๋า DOOR TO DOOR ไปที่โรงแรมในคืนนี้ (จะมีเจ้าหน้าที่นำกระเป๋าใบใหญ่ของท่านไปส่งให้ที่โรงแรมในคืนนี้ที่เข้าพัก)

08.00 น. นำท่านเดินทางไปยัง เมือง เบิร์น (Bern) เมืองหลวงของประเทศสวิตเซอร์แลนด์ เป็นอีกหนึ่งเมืองที่ไม่ควรพลาดเมื่อเดินทางมายังสวิตเซอร์แลนด์ เป็นแหล่งท่องเที่ยวที่สวยงามด้วยบ้านเรือนในบรรยากาศสบายๆ ตามสไตล์เมืองเก่าทั่วไป ให้ท่านชม **บ่อหมีสีน้ำตาล Bear Park** สัตว์ที่เป็นสัญลักษณ์ของกรุงเบิร์น จากนั้นเที่ยวชม **ย่านเมืองเก่า (Old City of Berne)** ซึ่ง

ได้รับการบรรจุไว้ในรายชื่อมรดกโลกในปี ค.ศ. 1983 และก่อตั้งขึ้นในสมัยคริสต์ศตวรรษที่ 12 ตั้งอยู่บนภูเขาล้อมรอบด้วยแม่น้ำอาเร (Aare River) ชม มาร์คคาสเซ ย่านเมืองเก่าที่ปัจจุบันเต็มไปด้วยร้านดอกไม้ และร้านเสื้อผ้าบูติก เป็นย่านที่ปลอดภัยนตจึงเหมาะกับการเดินเที่ยวชมอาคารเก่าอายุ 200 – 300 ปี ชม



**โบสถ์แห่งกรุงเบิร์น (The Cathedral of Bern)** มหาวิหารแห่งนี้ถูกสร้างขึ้นในสมัยยุคโกธิค ตั้งแต่ปี ค.ศ.1964 หอคอยมีความสูงราวๆ 100 เมตร สร้างแล้วเสร็จในปี ค.ศ.1893 ถือเป็นมหาวิหารที่สูงที่สุดในสวิตเซอร์แลนด์ และถือเป็นสมบัติทางวัฒนธรรมของประเทศด้วย จากนั้นชม **หอนาฬิกาดาราศาสตร์ ไซท์ กล็อคเคิน**

**(Zytglogge Clock Tower)** หอนาฬิกายุคกลางที่มีชื่อเสียงที่สุดของย่านเมืองเก่าเบิร์น ถูกสร้างขึ้นในศตวรรษที่ 13 อายุ 800 ปี จะมีโชว์ให้ดูทุกๆ ชั่วโมงที่นาฬิกาบอกเวลา ปัจจุบันเป็นหนึ่งในสัญลักษณ์ที่มีชื่อเสียงมากที่สุดของกรุงเบิร์น ถัดจากหอนาฬิกาไปไม่ไกล จะเป็น **ไอน์สไตน์เฮาส์ (Einstein House)** ท่านสามารถแวะถ่ายรูปภายนอกกับบ้านที่ อัลเบิร์ต



ไอน์สไตน์ เคยอาศัยอยู่ช่วงเวลาหนึ่ง ปัจจุบันเป็นพิพิธภัณฑ์จัดแสดงข้าวของเครื่องใช้ต่างๆ รวมถึงภาพถ่าย เพื่อเป็นอนุสรณ์แด่นักฟิสิกส์ชื่อดังของโลกคนนี้

### เที่ยง

**อิสระอาหารกลางวันตามอัธยาศัยเพื่อความสะดวกในการช้อปปิ้งและชมวิวเมือง**

11.04 น. นำท่านเดินทางสู่ เมือง **มงเทรอก (Montreux)** เมืองพักผ่อนตากอากาศที่มีชื่อเสียงทั้งในฤดูร้อน และฤดูหนาว ตั้งอยู่ริมทะเลสาบเจนีวา ซึ่งได้รับสมญานามว่า **“ไข่มุกริเวียร่าแห่งสวิส”** ชมความสวยงามของทิวทัศน์บ้านเรือน ริมทะเลสาบ

นำทุกท่าน **ล่องเรือทะเลสาบเจนีวา** ผ่านชมปราสาท Chillon ซึ่งตั้งอยู่ริมทะเลสาบเจนีวา ที่มีเสน่ห์ด้วยศิลปะในยุคกลางและสภาพแวดล้อมที่น่าหลงใหล





แฉะถ่ายภาพที่ระลึกกับ ปราสาทชิลยอง (Castle of Chillon หรือ Château de Chillon) นับว่าเป็นปราสาทยุคกลางที่มีความเก่าแก่กว่า 1,000 ปี โดยปราสาทถูกสร้างขึ้นในช่วงสมัยของโดยราชวงศ์ SAVOY ซึ่งถือได้ว่าเป็นอัญมณีทางประวัติศาสตร์ของสวิตเซอร์แลนด์ ในอดีตปราสาทแห่งนี้ถูกสร้างขึ้นเพื่อเป็นจุดควบคุมการเดินทางของนักเดินทาง และขบวนสินค้าที่จะสัญจรผ่านไปมา จากเหนือสู่ใต้ หรือจากตะวันตกสู่ตะวันออกของสวิตเซอร์แลนด์



15.35 น. นำทุกท่านเดินทางโดยรถไฟ Regional Trains ในเส้นทางสาย Golden Pass สู่เมือง Zweisimmen เพื่อต่อรถไฟเดินทางสู่ที่พัก

**เพื่อความสะดวก ให้ท่านอิสระอาหารกลางวันเย็นตามอัธยาศัย**

ที่พัก

โรงแรมมาตรฐาน 3 ดาวท้องถิ่น สวิตเซอร์แลนด์ หรือเทียบเท่าระดับเดียวกัน



วันที่ห้า      ทุน - ล่องเรือชมวิวของทะเลสาบทุน - สเปียซ - อีสระซ็อบป์อิงอินเทอร์ลาเคน - **\*\*Optional\*\*** ขึ้นสู่ยอดเขาฮาร์เตอร์ คูล์ม (ในพีเรียด 17-26 พ.ย.)      (B/-/-)

เช้า      บริการอาหารเช้า ณ ห้องอาหารของโรงแรม

นำท่านเดินทางสู่ **เมืองทุน (Thun)** สวิตเซอร์แลนด์ เมืองสวยริมทะเลสาบ เป็นที่รู้จักในฐานะประตูสู่ Bernese Oberland ซึ่งเป็นเขตที่มีทั้งภูเขา เนินเขา และป่าสนและทะเลสาบอันสวยงามหลายแห่ง ไม่ใช่เพียงเพราะที่ตั้งทางภูมิศาสตร์ที่สวยงามเท่านั้น สถาปัตยกรรมของเมืองและภูมิทัศน์โดยรอบเป็นจุดเริ่มต้นที่ยอดเยี่ยมสำหรับศึกษาประวัติศาสตร์ วัฒนธรรม และชมความงามตามธรรมชาติของภูมิภาคนี้ในสวิตเซอร์แลนด์



11.40 น. นำท่านล่องเรือทะเลสาบทุน เพื่อไปยัง **เมือง Spiez** เป็นทะเลสาบที่สวยงามและใหญ่่อีกที่หนึ่งของสวิตเซอร์แลนด์ หลังจากนั้นเราจะแวะเที่ยวเมือง **Spiez** อีกด้วย





## เที่ยง อิสระอาหารกลางวันตามอัยาศัยเพื่อความสะดวกในการช้อปปิ้งและชมวิวมือง

อิสระให้ท่านเดินเล่นชม เมืองสเปียซ (Spiez) เมืองเล็กๆที่ตั้งอยู่ระหว่างเมือง Thun และอินเทอร์ลาเคน ซึ่งเป็นอีกแหล่งท่องเที่ยวที่กำลังมาแรง



14.05 น. เดินทางสู่ เมือง อินเทอร์ลาเคน (Interlaken) โดยรถไฟ Regional Trains เที่ยวชมเมืองสวยที่รายล้อมไปด้วยเทือกเขาสูง ซึ่งนอกจากเทือกเขาใหญ่แล้ว เมืองอินเทอร์ลาเคน ยังเป็นเมืองที่ตั้งอยู่ระหว่าง 2 ทะเลสาบใหญ่คือ ทะเลสาบทุน (Lake Thun) และทะเลสาบเบรียนซ์ (Lake Brienz) อาคารบ้านเรือนในเมืองส่วนใหญ่จะสร้างด้วยสไตล์สวิสที่สวยงามและดูอบอุ่นให้ได้สัมผัส และสัมผัสกับความเป็นสวิสเซอร์แลนด์อย่างเต็มที่ ทั้งหมดรวมกันแล้วทำให้เมืองนี้น่าสนใจและบรรยากาศดีจนกลายเป็นเมืองรีสอร์ทพักผ่อนติดอันดับต้นๆ เลยทีเดียว อิสระให้ทุกท่านเดินเล่นถ่ายภาพ และช้อปปิ้งตามอัยาศัย

**\*\*เฉพาะพีเรียดเดินทางวันที่ 17-26 พ.ย. 67 Optional Tour\*\*** ขึ้นสู่ยอดเขาฮาร์ดอร์ คูล์ม (Harder Kulm) ไฮไลท์สำคัญอีกหนึ่งจุด เป็นยอดเขาซึ่งตั้งอยู่เหนือเมือง Interlaken มีความสูง 1,322 เมตรเหนือ



ระดับน้ำทะเล จุดชมทิวทัศน์บนยอดเขาสามารถมองเห็นเมืองอินเทอร์ลาเคน ที่มีทะเลสาบเบรียนซ์ (Lake Brienz) และทะเลสาบทุน (Lake Thun) ขนาบอยู่ซ้ายขวาที่เบื้องล่าง และถูกโอบล้อมไปด้วยภูเขาสูงตระหง่าน ถือเป็นอีก 1 ภาพประทับใจ ที่ท่านไม่มีวันลืม ด้านบนนอกจากจะมีจุดชมวิวที่สวยงามแล้ว ยังมี ร้านอาหาร Harder Kulm Panorama ที่บริการอาหารหลากหลายสไตล์ พร้อมรองรับนักท่องเที่ยวได้ถึง 130 ที่นั่ง



**เย็น** **อิสระอาหารเย็นตามอัธยาศัยเพื่อความสะดวกในการช้อปปิ้งและชมวิวเมือง**  
**ที่พัก** **โรงแรมมาตรฐาน 3 ดาวท้องถิ่น สวิตเซอร์แลนด์ หรือเทียบเท่าระดับเดียวกัน**

**วันที่หก** **อิสระท่องเที่ยวตามอัธยาศัย **\*\*Optional\*\*** ขึ้นเขาจุงเฟรา** (B/-/-)

**เช้า** **บริการอาหารเช้า ณ ห้องอาหารของโรงแรม**

ในวันนี้ให้ท่านได้ท่องเที่ยวสวิตเซอร์แลนด์ได้ตามอัธยาศัย หรือเลือกซื้อ **OPTIONAL TOUR** ขึ้นเขาจุงเฟรา หรือ ขึ้นเขากรินเดลวัลด์ เฟียส สอบถามข้อมูลเพิ่มเติมได้ที่หัวหน้าทัวร์

**\*\*Optional Tour\*\*** ขึ้นสู่ยอดเขาจุงเฟรา โดยกระเช้า **Eiger Express** ยอดเขาจุงเฟรา หรือจุงเฟรายอร์ค (Jungfrau) เป็นส่วนหนึ่งในเทือกเขาแอลป์ และได้รับการขนานนามว่าเป็น Top of Europe ทั้งยังได้รับการยกย่องเป็นพื้นที่มรดกโลก อิสระให้ท่านได้เพลิดเพลินในการเล่น ขึ้นชมความงดงามของเทือกเขาแอลป์







เพื่อความสะดวก ให้ท่าน อีสรอาหารกลางวัน และเย็นตามอัธยาศัย

ที่พัก โรงแรมมาตรฐาน 3 ดาวท้องถิ่น สวิตเซอร์แลนด์ หรือเทียบเท่าระดับเดียวกัน

วันที่เจ็ด Door To Door รับส่งกระเป๋าไปที่โรงแรม - หมู่บ้านเซอร์แมท - **\*\*Optional\*\*** นั่งรถรางขึ้นเขาครอนเนอร์แกรท เพื่อชมวิวยอดเขาแมทเทอร์ฮอร์น (B/-/-)

เช้า บริการอาหารเช้า ณ ห้องอาหารของโรงแรม

บริการขนส่งกระเป๋า DOOR TO DOOR ไปที่โรงแรมในคืนนี้ (จะมีเจ้าหน้าที่นำกระเป๋าใบใหญ่ของท่านไปส่งให้ที่โรงแรมในคืนนี้ที่เข้าพัก)

นำท่านเดินทางสู่ เมืองเซอร์แมท (Zermatt) เมืองเล็กๆ อยู่ในมณฑล VALAIS เมืองตั้งอยู่เชิงเขา แมทเทอร์ฮอร์น ยอดเขาแหลมสูงชันเสียดฟ้า สัญลักษณ์ของประเทศสวิตเซอร์แลนด์ ได้รับการยกย่องว่าเป็นสุดยอดเมืองปลอดมลพิษแห่งหนึ่งของโลก เนื่องจากทางรัฐบาลมีข้อจำกัดเรื่องการห้ามนำรถยนต์ที่ใช้น้ำมันและแก๊สเข้าเขตตัวเมือง ภายในตัวเมืองจึงมีเพียงรถไฟฟ้า เพื่อบริการนักท่องเที่ยวและผู้คนที่ต้องการสัญจรไปมาเท่านั้น อีสรท่านเดินเล่นในเมืองเซอร์แมท ชมวิวเขาแมทเทอร์ฮอร์นในมุมกว้าง หรือ ท่านสามารถเลือกซื้อ OPTIONAL TOUR นั่งรถรางขึ้นยอดเขาครอนเนอร์แกรท เพื่อไปชมวิวยอดเขาแมทเทอร์ฮอร์นแบบใกล้ชิดมากขึ้น





**\*\*Optional Tour\*\*** เดินทาง **โดยรถราง** จากเมืองเซอร์แมท สู่ **ยอดเขากรอนเนอร์แกรท** ซึ่งเป็นจุดถ่ายรูป **ยอดเขาแมทเทอร์ฮอร์น (Matterhorn)** ที่สวยที่สุดของเทือกเขาแอลป์ โดยนั่งรถรางที่สถานีกรอนเนอร์แกรท ขึ้นไปยังยอดเขา ชมทัศนียภาพธรรมชาติสวย ๆ ตลอดทาง จนกระทั่งถึงจุดชมวิว ท่านจะได้พบกับยอดเขาทรงพีระมิดสุดโด่งดัง **ยอดเขาแมทเทอร์ฮอร์น (Matterhorn)** ที่จะอวดโฉมให้ท่านเห็นแบบเต็มตา



**เพื่อความสะดวก ให้ท่าน อีสรอาหารกลางวัน และเย็นตามอัธยาศัย**

ที่พัก

**โรงแรมมาตรฐาน 3 ดาวท้องถิ่น สวิตเซอร์แลนด์ หรือเทียบเท่าระดับเดียวกัน**



เช้า บริการอาหารเช้า ณ ห้องอาหารของโรงแรม

ในส่วนของคุณนี้ เพื่อความสะดวก รบกวนลูกค้าทุกท่านทำกระเป๋าใบเล็กเป็น Overnight Bag สำหรับ 1 คืน เนื่องด้วยกระเป๋าใบใหญ่ ท่านจะได้รับเมื่อเดินทางถึงสนามบิน

บริการขนส่งกระเป๋า DOOR TO DOOR ไปที่สนามบินซูริค (จะมีเจ้าหน้าที่นำกระเป๋าใบใหญ่ของท่านไปส่งให้ที่สนามบิน ท่านสามารถรับได้ในวันกลับที่สนามบินซูริค)

นำท่านเดินทางสู่เมือง Locarno (โลคาร์โน) เป็นเมืองที่พักตากอากาศสวยทรนเสน่ห์เมืองหนึ่งของคนสวิสเซอร์แลนด์ อยู่ทางภาคใต้ของประเทศสวิสเซอร์แลนด์ ซึ่งเป็นเมืองในรัฐ Ticino (ทีซิโน) มีภูมิศาสตร์ที่สวยงาม ล้อมไปด้วยภูเขาและทะเลสาบ Locarno หรืออีกชื่อหนึ่งคือ ทะเลสาบ Maggiore (ทะเลสาบมาโจเร) ที่กว้างใหญ่และมีชื่อเสียง มีกิจกรรมให้ทำตลอดปี เมือง Locarno นี้ ได้รับฉายาว่าเป็นเมืองแห่งเทศกาลหนังริมทะเลสาบ โดยมีการฉายหนังที่โรงหนังกลางแจ้งที่ใหญ่ที่สุดในโลกที่จัตุรัส Piazza Grande



เพื่อความสะดวก ให้ท่าน อีสรระอาหารกลางวัน และเย็นตามอัธยาศัย

ที่พัก โรงแรมมาตรฐาน 3 ดาวท้องถิ่น สวิตเซอร์แลนด์ หรือเทียบเท่าระดับเดียวกัน

วันที่เก้า ลูกาโน - นั่งรถไฟ Regional Trains ในเส้นทางสาย Gotthard Panorama - ปลายทางที่ Migros Supermarket ในสนามบินซูริค - สนามบินซูริค (B/-/-)

เช้า บริการอาหารเช้า ณ ห้องอาหารของโรงแรม

นำท่านอีสรระชมเมืองลูกาโน (Lugano) เป็นเมืองที่ใหญ่ที่สุดในรัฐทีซิโน ของสวิสเซอร์แลนด์ ตั้งอยู่ท่ามกลางภูเขาและอยู่ริมทะเลสาบลูกาโน ติดกับพรมแดนประเทศอิตาลี เป็นที่รู้จักจากความงามตามธรรมชาติที่น่าทึ่งและสภาพอากาศที่อบอุ่น ซึ่งดึงดูดนักท่องเที่ยวจำนวนมากทั้งในประเทศสวิสเซอร์แลนด์เองและชาวต่างชาติจากทั่วโลก



14.02 น. นำทุกท่านเดินทางโดยรถไฟ Regional Trains ในเส้นทางสาย Gotthard Panorama สู่นามบินซูริค

ให้อิสระท่านละลายเงินฟรังก์ที่ร้าน Migros Supermarket ในสนามบิน ท่านสามารถหาซื้อขนม และของฝากได้  
ได้เวลาอันสมควรนำท่านเช็คอิน เพื่อเดินทางกลับประเทศไทย

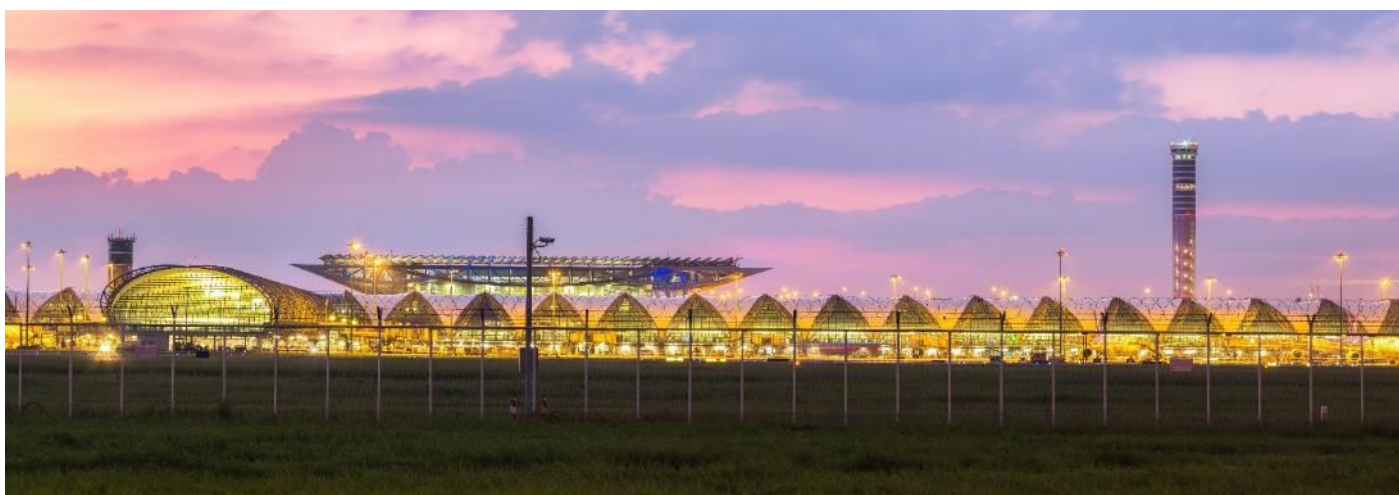
21.35 น. ออกเดินทางสู่นามบินมัทสเก็ต ประเทศโอมาน โดยสายการบิน โอมานแอร์ (WY) เที่ยวบินที่ WY154 (บริการอาหารและเครื่องดื่มบนเครื่อง) (ใช้เวลาบินประมาณ 6 ชม. 30 นาที)

วันที่สิบ สนามบินมัทสเก็ต - สนามบินสุวรรณภูมิ

06.50 น. เดินทางถึง สนามบินมัทสเก็ต ประเทศโอมาน นำท่านแวะพักเปลี่ยนเครื่อง เพื่อเดินทางสู่ ประเทศไทย (รอแวะเปลี่ยนเครื่องประมาณ 2 ชั่วโมง)

08.55 น. ออกเดินทางสู่นามบินสุวรรณภูมิ ประเทศไทย โดยสายการบิน โอมานแอร์ (WY) เที่ยวบินที่ WY815 (บริการอาหารและเครื่องดื่มบนเครื่อง) (ใช้เวลาบินประมาณ 5 ชั่วโมง 40 นาที)

18.00 น. เดินทางถึง สนามบินสุวรรณภูมิ โดยสวัสดิภาพและความประทับใจ





## เที่ยวบิน/ที่นั่งบนเครื่องบิน (สายการบินเป็นผู้กำหนด)

โรงแรม เมนูอาหาร และโปรแกรมการเดินทางอาจมีการสลับสับเปลี่ยน หรือเปลี่ยนแปลงได้ตามความเหมาะสม

โดยมีต้องแจ้งให้ทราบล่วงหน้า อันเนื่องมาจากเหตุการณ์ต่างๆ ที่อาจเกิดขึ้นจากเหตุสุดวิสัย

เช่น เหตุการณ์ทางธรรมชาติ การเมือง สภาพอากาศไม่เอื้ออำนวย รวมไปถึงสถานะห้องพักของแต่ละโรงแรม

ที่นั่งทางบริษัทจะคำนึงถึงความปลอดภัยและผลประโยชน์ของผู้เดินทางเป็นสำคัญ

โดยมีตัวแทนบริษัท (มัคคุเทศก์, หัวหน้าทัวร์, คนขับรถของแต่ละสถานที่) เป็นผู้บริหารเวลาปรับเปลี่ยนตามความเหมาะสม

## เงื่อนไขการจอง

### 1. การชำระค่าบริการ

- กรุณาชำระค่ามัดจำทัวร์ท่านละ 50,000 บาท ภายใน 2 วัน หลังจากที่นั่งได้รับการคอนเฟิร์ม (พร้อมส่งหน้าพาสปอร์ต และ แบบฟอร์มข้อมูลกรอกยื่นวีซ่า) หากไม่ชำระเงินตามที่บริษัทกำหนด ขออนุญาตตัดที่นั่งเพื่อให้ลูกค้าท่านอื่นที่รอที่นั่งอยู่โดยอัตโนมัติ

**\*\*สำคัญ\*\*** สำเนาหน้าพาสปอร์ตผู้เดินทาง (จะต้องมีอายุเหลือมากกว่า 6 เดือน นับจากวันเดินทางกลับ และจำนวนหน้าหนังสือเดินทางต้องเหลือว่างสำหรับติดวีซ่าไม่ต่ำกว่า 3 หน้า) **\*\*กรุณาตรวจสอบก่อนส่งให้บริษัท ทางบริษัทจะไม่รับผิดชอบกรณีพาสปอร์ตหมดอายุ\*\***

- กรุณาชำระค่าทัวร์ส่วนที่เหลือ ก่อนเดินทางอย่างน้อย 35 วัน หากท่านไม่ชำระเงินหรือไม่ชำระเงินตามกำหนดให้ถือว่าท่านสละสิทธิในการเดินทางนั้นๆ (กรณีที่บริษัทต้องทำการออกตัวเครื่องบิน แต่หากวีซ่าออกใกล้วันเดินทางท่านจำเป็นต้องชำระค่าทัวร์ส่วนที่เหลือตามวันที่ทางบริษัทกำหนดเท่านั้น)

### 2. หากลูกค้าต้องจองตัวเครื่องบินภายในประเทศ รถโดยสารภายในประเทศ หรือรถไฟ กรุณาแจ้งและสอบถามกับเจ้าหน้าที่ของบริษัททราบก่อนจองทุกครั้ง ไม่เช่นนั้นบริษัทจะไม่รับผิดชอบทุกกรณีหากมีการเปลี่ยนแปลงใดๆ

## อัตราค่าบริการนี้รวม

- ☑ ค่าตัวเครื่องบิน ไป-กลับ ชั้นประหยัด พร้อมคณะ รวมค่าภาษีสนามบิน และค่าภาษีน้ำมัน
- ☑ ค่าน้ำหนักกระเป๋าสัมภาระท่านละ **ไม่เกิน 30 กิโลกรัม และถือขึ้นเครื่องไม่เกิน 7 กิโลกรัม**
- ☑ ค่ารถนำเที่ยวตามเส้นทางที่ระบุไว้ในโปรแกรมทัวร์ พร้อมคนขับรถ (กฎหมายไม่อนุญาตให้ขับรถเกิน 12 ชม./วัน)
- ☑ โรงแรมที่พักตามระบุในรายการ หรือ เทียบเท่าในระดับเดียวกัน (ห้องละ 2 ท่าน)
- ☑ ค่าอาหารและค่าเข้าชม ตามที่ระบุในรายการ
- ☑ ค่ามัคคุเทศก์ผู้มีประสบการณ์นำเที่ยวคอยบริการและอำนวยความสะดวกตลอดการเดินทาง
- ☑ ค่าประกันอุบัติเหตุระหว่างเดินทาง วงเงินท่านละ 1,000,000 บาท (เงื่อนไขตามกรมธรรม์)

## อัตราค่าบริการนี้ **ไม่** รวม

- ☒ ค่าภาษีมูลค่าเพิ่ม 7% และภาษีหัก ณ ที่จ่าย 3%
- ☒ ค่าธรรมเนียมวีซ่ายุโรปหรือกลุ่มชงเก้นวีซ่าและค่าบริการของศูนย์ยื่นวีซ่า โดยประมาณ 4,500-6,000 บาท ขึ้นอยู่กับอัตราแลกเปลี่ยนที่ทางสถานทูตกำหนด และไม่รวมค่าบริการยื่นวีซ่าของเจ้าหน้าที่ท่านละ 500 บาท \*ชำระกับ

เจ้าหน้าที่วีซ่า ณ วันยื่น\* ทั้งนี้ไม่รวมค่าธรรมเนียมวีซ่าคิวพิเศษอื่น ๆ (การชำระค่าวีซ่าตามจริง เป็นวิธีประหยัดและ  
คุ้มค่าที่สุด เราได้เลือกสรรสิ่งที่คุ้มค่าที่สุดให้ท่านแล้ว)

- ☒ กรณีลูกค้าไม่สะดวกไปตามวันยื่นวีซ่าที่บริษัทกำหนด และต้องทำคิววีซ่าแยก ลูกค้าต้องชำระเงินในส่วนค่าบริการของ  
ศูนย์ยื่นวีซ่าก่อน เนื่องจากทางศูนย์ยื่นวีซ่าออกกฎใหม่ ต้องชำระค่าบริการทันทีในวันที่ทำการจองคิว ทั้งนี้หากจอง  
แล้ว จะไม่สามารถเปลี่ยนวัน เปลี่ยนเวลา และไม่สามารถเรียกคืนค่าบริการได้
- ☒ ค่าธรรมเนียมน้ำมัน และภาษีสนามบิน ในกรณีที่สายการบินมีการปรับขึ้น
- ☒ ค่าใช้จ่ายส่วนตัวนอกเหนือจากรายการที่ระบุ เช่น ค่าทำหนังสือเดินทาง , ค่าโทรศัพท์ , ค่าอินเทอร์เน็ต , ค่าซักรีด ,  
มินิบาร์ในห้องพัก , ค่ากระเป๋าเดินทางหากเกิดการชำรุดหรือของมีค่าที่สูญหายในระหว่างการเดินทาง , ค่า  
รักษาพยาบาล กรณีเกิดการเจ็บป่วยจากโรคประจำตัว รวมถึงค่าอาหารพิเศษนอกเหนือจากที่ทางทัวร์กำหนด หรือ  
การรีเคสอาหารพิเศษต่างๆ เช่น อาหารเจ อาหารมังสวิรัต อาหารอิสลาม อาหารทะเล เป็นต้น
- ☒ ค่าน้ำหนักกระเป๋าส่วนเกินจากที่ทางสายการบินกำหนด
- ☒ ค่าค่าบริการของหัวหน้าทัวร์ 100 บาท/ท่าน/วัน หรือ 3 CHF/ท่าน/วัน (ชำระตามจริงที่ท่านใช้บริการหัวหน้าทัวร์)
- ☒ ค่าพนักงานยกกระเป๋า ณ โรงแรมที่พัก (ทางบริษัทฯ ไม่ได้จัดให้แก่ท่านเนื่องจากป้องกันการสูญหายจากมิควาซีพีที่แฝง  
ตัวเข้ามาในโรงแรมที่พักและเพื่อความสะดวกรวดเร็วในการเข้าห้องพักสำหรับทุกท่าน)
- ☒ ค่าตรวจ RT-PCR TEST (ถ้ามี)

## เงื่อนไขโรงแรมที่พัก

- ❖ ห้องพักโดยปกติจะสามารถพักได้ห้องละ 2 ท่าน
- ❖ กรณีลูกค้าต้องการเข้าพัก 3 ท่าน อาจจะได้เป็น 1 เตียงใหญ่ และ 1 เตียงเสริมแบบพับ หรือ SOFA BED แต่หาก  
ในวันที่เข้าพักโรงแรมนั้นไม่มีห้องสำหรับ 3 ท่าน จำเป็นต้องแยกห้องพัก เป็น... พัก 2 ท่าน 1 ห้อง และ พักเดี่ยว  
1 ห้อง ไม่ว่ากรณีใดใด ผู้เข้าพักจะต้องชำระค่าห้องพักเดี่ยวเพิ่ม (ซึ่งจะทราบก่อนเดินทางประมาณ 3-5 วัน)
- ❖ สำหรับห้องพักเดี่ยว (พักท่านเดียว) ห้องอาจมีขนาดเล็ก และไม่สามารถระบุประเภทของเตียงได้ ขึ้นอยู่กับทาง  
โรงแรมเป็นจัด
- ❖ โรงแรมที่พักส่วนใหญ่จะไม่มีเครื่องปรับอากาศ หรือแอร์ เนื่องจากสภาพภูมิอากาศจะหนาวเย็นเกือบทั้งปี
- ❖ โรงแรมที่พักส่วนใหญ่ ห้องพักจะมีขนาดเล็กกะทัดรัด ไม่มีอ่างอาบน้ำ ขึ้นอยู่กับการออกแบบของโรงแรมนั้นๆ แต่  
ละห้องอาจมีขนาดและการตกแต่งในลักษณะที่แตกต่างกัน
- ❖ โรงแรมจะมีการวางผังห้องพักแต่ละประเภทแตกต่างกัน จึงทำให้ห้องพักแต่ละประเภทนั้นไม่ได้ยู่ติดกันหรืออยู่คน  
ละชั้น หากลูกค้าต้องการห้องติดกัน อาจจะได้ในรูปแบบห้องพักที่ท่านต้องการ
- ❖ กรณีห้องพัก ตามในเมืองที่ระบุไว้ในโปรแกรม มีเทศกาลวันหยุด หรืองานแฟร์ต่างๆ หรือมีการจัดงานประชุม  
นานาชาติ เป็นผลทำให้ห้องพักในเมืองนั้นเต็ม หรือไม่เพียงพอ ทางบริษัทฯ ขอสงวนสิทธิ์ในการปรับเปลี่ยนหรือ  
ย้ายเมืองอื่นแทน

## การยกเลิก

### 1. กรณีผู้เดินทางขอยกเลิกการเดินทาง

- ยกเลิกการเดินทางมากกว่า 31 วันก่อนเดินทางทุกกรณี เก็บค่าบริการ 8,000 บาท และค่าใช้จ่ายตามจริงที่เกิดขึ้น เช่น  
ค่าตัวเครื่องบิน ค่าโรงแรมที่พัก เป็นต้น
- ยกเลิกการเดินทางน้อยกว่า 30 วันก่อนเดินทางทุกกรณี เก็บค่าบริการทัวร์เต็มจำนวน



## 2. กรณีผู้เดินทางถูกปฏิเสธวีซ่าจากสถานทูต (วีซ่าไม่ผ่าน) และ กรณีผู้เดินทางเจ็บป่วย เป็นเหตุทำให้ไม่สามารถเดินทางได้

- จะต้องมีใบรับรองแพทย์ (กรณีเจ็บป่วย) เพื่อยืนยันกับสายการบินและตัวแทนบริษัทที่ต่างประเทศ *(ขึ้นอยู่กับดุลพินิจ)*
- ค่าใช้จ่ายที่ไม่สามารถเรียกคืนได้ เช่น ค่าตัวเครื่องบิน ค่าธรรมเนียมวีซ่าและค่าบริการยื่นวีซ่า (กรณีที่ท่านยื่นวีซ่าแล้ว) ค่าโรงแรมที่พัก ค่าอาหาร ค่าเข้าสถานที่ต่างๆ เป็นต้น
- ค่าธรรมเนียมวีซ่าและค่าบริการยื่นวีซ่า ทางสถานทูตไม่คืนค่าธรรมเนียมใดๆทั้งสิ้น แม้ว่าท่านผ่านหรือไม่ผ่านการพิจารณา
- ค่าตัวเครื่องบิน ซึ่งตัวเป็นเอกสารที่สำคัญในการยื่นวีซ่า หากท่านไม่ผ่านการพิจารณา จะต้องชำระค่าตัวเครื่องบินตามจริง
- ค่าโรงแรมที่พัก, ค่าอาหาร, ค่าเข้าสถานที่ต่างๆ เนื่องด้วยบริษัทฯ ได้มีการชำระค่าใช้จ่ายให้ตัวแทนต่างประเทศแบบเหมาขาดก่อนออกเดินทางแล้ว ไม่สามารถคืนเงินได้

## 3. หากท่านผ่านการพิจารณาวีซ่าแล้ว และขอยกเลิกการเดินทาง ทางบริษัทขอสงวนสิทธิ์ในการยึดค่าใช้จ่ายทั้งหมด 100%

## 4. กรณีผู้เดินทางถูกปฏิเสธการเข้า-ออกประเทศ ขอสงวนสิทธิ์ในการไม่คืนเงินค่าทัวร์ทั้งหมด

## 5. เมื่อออกเดินทางแล้ว หากท่านไม่ใช้บริการรายการใดรายการหนึ่ง หรือไม่เดินทางพร้อมคณะ ถือว่าท่านสละสิทธิ์ไม่อาจเรียกร้องค่าบริการหรือเงินค่าทัวร์คืนได้

## 6. หากท่านยกเลิกไม่ว่ากรณีใดๆ จะต้องชำระค่าส่วนต่างกรณีทีกรุ๊ปออกเดินทางไม่ครบตามจำนวน (กรุณาสอบถามรายละเอียดเพิ่มเติม)

## 7. กรณีจองทัวร์เดินทางช่วง วันหยุดเทศกาล, วันหยุดนักขัตฤกษ์, วันหยุดยาวต่อเนื่อง หากท่านมีการยกเลิก ทางบริษัทฯ ขอสงวนสิทธิ์เก็บค่าทัวร์ทั้งหมด โดยไม่มีเงื่อนไขใดๆ ทั้งสิ้น

### รายละเอียดเพิ่มเติม

**หมายเหตุ :** กรุณาอ่านศึกษารายละเอียดทั้งหมดก่อนทำการจอง เพื่อความถูกต้องและความเข้าใจตรงกันระหว่างลูกค้าและบริษัทฯ เมื่อท่านตกลงชำระเงินมัดจำหรือค่าทัวร์ทั้งหมดกับทางบริษัทฯแล้ว ทางบริษัทฯจะถือว่าท่านได้ยอมรับเงื่อนไขข้อตกลงต่างๆ ทั้งหมด

1. บริษัทขอสงวนสิทธิ์ในการเลื่อน, ยกเลิกการเดินทาง หรือปรับราคาค่าบริการขึ้น ในกรณีที่ผู้เดินทางน้อยกว่า 15 ท่าน
2. เมื่อท่านตกลงชำระเงินมัดจำหรือทั้งหมด ไม่ว่าจะเป็นการชำระผ่านตัวแทนของบริษัทฯ หรือชำระโดยตรงกับทางบริษัทฯ ทางบริษัทฯ จะขอถือว่าท่านรับทราบและยอมรับในเงื่อนไขต่างๆที่บริษัทฯได้ระบุไว้ทั้งหมด
3. เนื่องจากตัวเครื่องบินเป็นตัวกรุ๊ปราคาพิเศษ ในกรณีที่ท่านไม่สามารถเดินทางพร้อมคณะไม่ว่าด้วยเหตุผลใดก็ตาม ตัวเครื่องบินไม่สามารถ เลื่อนวันเดินทาง, เปลี่ยนแปลงเที่ยวบิน หรือคืนเงินได้
4. หากสายการบินมีการปรับขึ้นของค่าภาษีสนามบิน หรือภาษีน้ำมัน ทางบริษัทฯจะเรียกเก็บเพิ่มตามจริง
5. หนังสือเดินทางต้องมีอายุเหลือการใช้งานมากกว่า 6 เดือน (นับจากวันเดินทางกลับ) และบริษัทฯ รับเฉพาะผู้มีจุดประสงค์เดินทางเพื่อท่องเที่ยวเท่านั้น
6. บริษัทฯขอสงวนสิทธิ์ในการเปลี่ยนแปลงรายละเอียดทัวร์บางประการเมื่อเกิดเหตุสุดวิสัย อาทิเช่น เที่ยวบิน รายการท่องเที่ยว โรงแรมที่พัก ร้านอาหาร สามารถเปลี่ยนแปลงได้ตามความเหมาะสม
7. บริษัทฯ จะไม่รับผิดชอบใดๆ ทั้งสิ้น หากเกิดกรณีความล่าช้าจากสายการบิน, สายการบินยกเลิกเที่ยวบิน, การประท้วง, การนัดหยุดงาน, การก่อกวน, โรคระบาด, ภัยธรรมชาติ, อุบัติเหตุต่างๆ ซึ่งอยู่นอกเหนือความควบคุมของบริษัท
8. บริษัทฯจะไม่รับผิดชอบใดๆ ทั้งสิ้น หากเกิดสิ่งของสูญหาย อันเนื่องมาจากความประมาทของท่าน, เกิดจากการโจรกรรม และ อุบัติเหตุจากความประมาทของนักท่องเที่ยวเอง

9. บริษัทฯจะไม่รับผิดชอบใดๆ ทั้งสิ้น และไม่สามารถคืนค่าใช้จ่ายต่างๆ ในกรณีที่ผู้เดินทางไม่ผ่านการพิจารณาในการตรวจคนเข้าเมือง-ออกเมือง ไม่ว่าจะเป็่กองตรวจคนเข้าเมืองหรือกรมแรงงานของทุกประเทศในรายการท่องเที่ยว อันเนื่องมาจากการกระทำที่ส่ไปในทางผิดกฎหมาย การหลบหนีเข้าออกเมือง เอกสารเดินทางไม่ถูกต้อง หรือ การถูกปฏิเสธในกรณีอื่นๆ
10. บริษัทฯจะไม่รับผิดชอบใดๆ ทั้งสิ้น หากท่านใช้บริการของทางบริษัทฯไม่ครบ อาทิ ไม่เที่ยวบางรายการ, ไม่ทานอาหารบางมื้อ เนื่องด้วยค่าใช้จ่ายทุกอย่าง ทางบริษัทฯได้มีการชำระค่าใช้จ่ายให้ตัวแทนต่างประเทศแบบเหมาขาดก่อนออกเดินทางแล้ว
11. รายการนี้เป็นเพียงข้อเสนอที่ต้องได้รับการยืนยันจากบริษัทฯ อีกครั้งหนึ่ง หลังจากได้สำรองโรงแรมที่พักในต่างประเทศเรียบร้อยแล้ว โดยโรงแรมจัดในระดับใกล้เคียงกัน ซึ่งอาจจะปรับเปลี่ยนตามที่ระบุในโปรแกรม
12. การจัดการเรื่องห้องพัก เป็นสิทธิ์ของโรงแรมในการจัดห้องให้กับกรุ๊ปที่เข้าพัก โดยมีห้องพักสำหรับผู้สูบบุหรี่/ปลอดบุหรี่ โดยอาจจะขอเปลี่ยนห้องได้ตามความประสงค์ของผู้ที่พัก ทั้งนี้ขึ้นอยู่กับความพร้อมให้บริการของโรงแรม ไม่สามารถยืนยันได้
13. กรณีมีผู้ต้องการความช่วยเหลือพิเศษ นั่งรถเข็น (WHEELCHAIR), เด็ก, ผู้สูงอายุ, มีโรคประจำตัว หรือไม่สะดวกในการเดินทางท่องเที่ยวในระยะเวลาเกินกว่า 4-5 ชั่วโมงติดต่อกัน ท่านและครอบครัวต้องให้การดูแลสมาชิกภายในครอบครัวของตนเอง เนื่องจากการเดินทางเป็นหมู่คณะ หัวหน้าทัวร์มีความจำเป็นต้องดูแลคณะทัวร์ทั้งหมด (กรุณาแจ้งให้ทางบริษัทฯ ทราบล่วงหน้าก่อนทำการจอง)
14. ประกันการเดินทาง บริษัทฯ ได้จัดทำแผนประกันภัยการเดินทางสำหรับผู้เดินทางไปต่างประเทศ แบบ Group tour โดยแผนประกันจะครอบคลุมอุบัติเหตุต่างๆ ที่เกิดขึ้นในระหว่างช่วงที่เดินทาง และลูกค้าต้องทำการรักษาในโรงพยาบาลที่ประกันครอบคลุมการรักษาเท่านั้น (เข้ารับรักษาในรูปแบบอื่นๆ ประกันจะไม่ครอบคลุม) **(เงื่อนไขตามกรมธรรม์ สอบถามได้กับเจ้าหน้าที่บริษัท)**
15. ค่าประกันสุขภาพไม่รวมอยู่ในค่าทัวร์ ท่านสามารถซื้อเพิ่มเติมเองได้
16. ทางบริษัทฯ ยึดตามประกาศของทางรัฐฯและประเทศที่เดินทางเป็นหลัก หากมีการเปลี่ยนแปลงหรือประกาศใดๆ ทางบริษัทฯจะคำนึงถึงความปลอดภัยและประโยชน์ของผู้เดินทางเป็นสำคัญ
17. มัคคุเทศก์ พนักงาน หรือตัวแทนของทางบริษัท ไม่มีอำนาจในการให้คำสัญญาใดๆ แทนบริษัท เว้นแต่ มีเอกสารลงนามโดยผู้มีอำนาจของบริษัทกำกับเท่านั้น
18. หากลูกค้าต้องจองตั๋วเครื่องบินภายในประเทศ รถโดยสารภายในประเทศ หรือรถไฟ กรุณาแจ้งและสอบถามกับเจ้าหน้าที่ของบริษัททราบก่อนจองทุกครั้ง ไม่เช่นนั้นบริษัทจะไม่รับผิดชอบทุกกรณีหากมีการเปลี่ยนแปลงใดๆ
19. ภาพที่ใช้ในโปรแกรมเป็นภาพที่ใช้เพื่อการโฆษณาเท่านั้น
20. เอกสารต่างๆ ที่ใช้ในการยื่นวีซ่าท่องเที่ยวทวีปยุโรป ทางสถานทูตเป็นผู้กำหนดออกมา มิใช่บริษัททัวร์เป็นผู้กำหนด ท่านที่มีความประสงค์จะยื่นวีซ่าท่องเที่ยวทวีปยุโรป กรุณาจัดเตรียมเอกสารให้ถูกต้อง และครบถ้วนตามที่สถานทูตต้องการ เพราะจะมีผลต่อการพิจารณาวีซ่าของท่าน บริษัททัวร์เป็นแต่เพียงตัวกลาง และอำนวยความสะดวกในการยื่นวีซ่าเท่านั้น มิได้เป็นผู้พิจารณาวีซ่าให้กับท่าน การผ่านหรือไม่ผ่านการพิจารณาขึ้นอยู่กับสถานทูต



## เอกสารที่ใช้ประกอบในการยื่นวีซ่า (ต้องมาแสดงตัวที่สถานทูตพร้อมสแกนนิ้วมือทุกท่าน)

หนังสือเดินทางจำเป็นต้องนำส่งเข้าสถานทูต ใช้เวลาอนุมัติวีซ่านับจากวันยื่นประมาณ 15 วันทำการ

(ในบางกรณีระยะเวลาในการพิจารณาอาจจะขยายไปถึง 30 วันขึ้นไป โดยขึ้นอยู่กับดุลยพินิจของสถานทูตไม่ว่าจะด้วยเหตุใดก็ตาม บริษัทไม่สามารถแทรกแซงได้) ระหว่างรอการพิจารณาไม่สามารถดึงหนังสือเดินทางออกมาได้ไม่ว่าจะกรณีใดก็ตาม

### 1. หนังสือเดินทาง Passport (ตัวจริง)

- มีหน้าเหลือสำหรับประทับตราวีซ่า อย่างน้อย 3 หน้า อายุใช้งานเหลือไม่น้อยกว่า 6 เดือน นับจากวันที่เดินทางกลับ พร้อมถ่ายสำเนาหน้าที่มีรูปถ่าย จำนวน 2 ใบ และสำเนาวีซ่าก่อนหน้านี้ที่เคยมี ในช่วง 3 ปี ที่ผ่านมาจาก เซงเก้น สหราชอาณาจักร สหรัฐอเมริกา แคนาดา หากวีซ่าที่เคยได้รับอยู่ในหนังสือเดินทางเล่มเก่า รบกวณสำเนาหน้าแรกของหนังสือเดินทางและสำเนาวีซ่าที่เกี่ยวข้องมาด้วย

- หนังสือเดินทางเล่มเก่า พร้อมสำเนา (ถ้ามี)

**ข้อมูลสำคัญ!!** หนังสือเดินทาง (passport) ต้องมีใบหน้าเหมือนกับรูปถ่ายที่ท่านส่งมาพร้อมกับเอกสารทำวีซ่า

- หากปัจจุบันท่านได้มีการทำศัลยกรรม เปลี่ยนแปลง เสริมรูปลักษณะบนใบหน้าให้ต่างจากเดิมมาก เช่น จมูก ตา ปาก รูปหน้า เป็นเหตุให้ไม่ตรงกับภาพถ่ายในเล่มพาสปอร์ต ท่านจะต้องดำเนินการทำหนังสือเดินทาง (Passport) ใหม่ โดยให้รูปถ่ายบนเล่มตรงกับรูปหน้าปัจจุบัน
- สำหรับเด็กในกรณีหนังสือเดินทางตอนที่ทำยังเป็นเด็กเล็ก และปัจจุบันได้มีการพัฒนา เปลี่ยนแปลงไปมาก ท่านจะต้องดำเนินการทำหนังสือเดินทาง (Passport) ใหม่ โดยให้รูปถ่ายบนเล่มตรงกับรูปหน้าปัจจุบัน

### 2. รูปถ่ายสี ฉากหลังเป็นสีขาวเท่านั้น ขนาด กว้าง 3.5 ซม. สูง 4.5 ซม. จำนวน 3 รูป

ถ่ายไม่เกิน 6 เดือน หน้าตรง ห้ามสวมแว่นตาหรือเครื่องประดับ ไม่ใส่คอนแทคเลนส์ ไม่ยิ้มเห็นฟัน **จะต้องครอบคลุมถึงศีรษะ และ** ด้านบนของหัวไหล่ เห็นใบหน้า, หน้าผากและใบหูชัดเจน โดยต้องเป็นรูปที่ถ่ายจากร้านถ่ายรูปเท่านั้น

### 3. หลักฐานแสดงสถานะการทำงาน

- **กรณีเจ้าของกิจการ** หลักฐานทางการค้า ออกให้ไม่เกิน 60 วัน (นับจากวันที่ทำการยื่นวีซ่า) พร้อมแปลเป็นภาษาอังกฤษ เช่น - **หนังสือรับรองการจดทะเบียนบริษัทฯ (DBD) (นิติบุคคล) 1 ชุด ครบทุกหน้า** มีชื่อผู้เดินทางเป็นกรรมการของบริษัท แบบมี QR CODE ทางสถานทูตสามารถตรวจสอบได้

- ทะเบียนพาณิชย์ (ร้านค้า/บุคคลธรรมดา) หรือใบทะเบียนการค้า ที่มีชื่อผู้เดินทางเป็นเจ้าของกิจการ  
แบบมี QR CODE ทางสถานทูตสามารถตรวจสอบได้

- **กรณีพนักงานบริษัท**

- ใช้หนังสือรับรองการทำงาน ภาษาอังกฤษ

มีหัวหน้าระดับบริษัท (ประกอบด้วยที่อยู่ เบอร์โทรศัพท์) ลายเซ็นพร้อมตราประทับบริษัท ฉบับจริง

(ชื่อ-สกุลต้องตรงตามหน้าพาสปอร์ต ใช้คำว่า “TO WHOM IT MAY CONCERN” แทนชื่อสถานทูตที่ยื่น)

ระบุตำแหน่ง เงินเดือน วันที่เริ่มต้นงาน พร้อมระบุวันลาหยุดที่จะเดินทางสำหรับทริปนี้ \*ควรให้ตรงกันกับวันที่จะเดินทาง  
ตามโปรแกรมจริง\* ออกเอกสารให้ไม่เกิน 30 วัน (นับจากวันที่ทำการยื่นวีซ่า) พร้อมสลิปเงินเดือนย้อนหลัง 3 เดือน (หากมี)

- **กรณีข้าราชการ**

- ใช้หนังสือรับรองการทำงานจากต้นสังกัด เป็นภาษาอังกฤษ ฉบับจริง ลายเซ็นจริงไม่ใช่แบบอิเล็กทรอนิกส์

(ชื่อ-สกุลต้องตรงตามหน้าพาสปอร์ต ใช้คำว่า “TO WHOM IT MAY CONCERN” แทนชื่อสถานทูตที่ยื่น)

ระบุตำแหน่ง เงินเดือน วันที่เริ่มต้นงาน พร้อมระบุวันลาหยุดที่จะเดินทางสำหรับทริปนี้ \*ควรให้ตรงกันกับวันที่จะเดินทาง  
ตามโปรแกรมจริง\* ออกเอกสารให้ไม่เกิน 30 วัน (นับจากวันที่ทำการยื่นวีซ่า) พร้อมสลิปเงินเดือนย้อนหลัง 3 เดือน (หากมี)

- **กรณีนักเรียนและนักศึกษา**

- ใช้หนังสือรับรองการเป็นนักเรียนหรือนักศึกษา เป็นภาษาอังกฤษ

(ชื่อ-สกุลต้องตรงตามหน้าพาสปอร์ต ใช้คำว่า “TO WHOM IT MAY CONCERN” แทนชื่อสถานทูตที่ยื่น)

มีหัวหน้าระดับ (ประกอบด้วยที่อยู่ เบอร์โทรศัพท์) ลายเซ็นพร้อมตราประทับ ฉบับจริง จากสถาบันที่ศึกษาอยู่ ออกเอกสารให้ไม่  
เกิน 30 วัน (นับจากวันที่ทำการยื่นวีซ่า)

- **กรณีประกอบอาชีพอิสระ หรือ กิจการที่ไม่ได้จดทะเบียน**

เช่น Freelance , ธุรกิจขายสินค้าออนไลน์ , ให้เช่าอสังหาริมทรัพย์ , นายหน้า ฯลฯ

- ผู้เดินทางจำเป็นต้องเขียนจดหมายแนะนำตนเอง เป็นภาษาอังกฤษ ชี้แจงรายละเอียดการทำงาน แหล่งที่มาของรายได้  
รายได้ต่อเดือน พร้อมแนบหลักฐานเอกสารประกอบการพิจารณา เช่น รูปถ่าย , สัญญาการว่าจ้าง , สัญญาซื้อ-ขาย ,  
สัญญาเช่า , ใบเสร็จรับเงิน , โฉนดที่ดิน หรือ หลักฐานอ้างอิงอื่นใดที่สอดคล้องกับงานที่ท่านทำ

#### 4. หลักฐานการเงิน ( สถานทูตไม่รับพิจารณาบัญชีกระแสรายวัน)

- **กรณีผู้เดินทาง ออกค่าใช้จ่ายเอง**

ควรเลือกเป็นบัญชีเงินเดือนเข้า-ออก บัญชีที่มีการเคลื่อนไหวอยู่เสมอ

- หนังสือรับรองสถานะทางการเงินจากธนาคาร (Bank Certificate) ระบุสกุลเงิน EUR

- รายการเดินบัญชี (Bank Statement) บัญชีออมทรัพย์ส่วนตัวของผู้เดินทาง ย้อนหลังอย่างน้อย 3-6 เดือน

โดย ชื่อ-นามสกุล เป็นภาษาอังกฤษ ตรงกับพาสปอร์ตเล่มปัจจุบันที่ใช้เดินทางทุกตัวอักษร , ต้องมีเลขที่บัญชีระบุอยู่ทุก  
หน้า มีลายเซ็นของเจ้าหน้าที่และตราประทับธนาคารทุกหน้า (สถานทูตพิจารณาบัญชีออมทรัพย์เป็นเป็นหลัก) มียอดเงิน  
คงเหลือในบัญชีออมทรัพย์นั้น ๆ ไม่ต่ำกว่า 6 หลัก

- **กรณีผู้เดินทางไม่ได้ออกค่าใช้จ่ายเอง เอกสารที่ต้องจัดเตรียมเพิ่ม**

(บุคคลที่สามารถรับรองค่าใช้จ่ายได้ ต้องเป็น พ่อ แม่ พี่น้อง ที่มีสายเลือดเดียวกัน หรือ สามีภรรยา เท่านั้น)

- หนังสือรับรองค่าใช้จ่ายในการเดินทางจากธนาคาร (Bank Sponsor) ของผู้ให้การรับรอง เพื่อรับรองค่าใช้จ่ายให้กับท่าน

- รายการเดินบัญชี (Bank Statement) บัญชีออมทรัพย์ของผู้ให้การรับรอง ย้อนหลังอย่างน้อย 3-6 เดือน

โดย ชื่อ-นามสกุล เป็นภาษาอังกฤษ ตรงกับพาสปอร์ตเล่มปัจจุบันที่ใช้เดินทางทุกตัวอักษร ทั้งของผู้ให้การรับรองและผู้ถูก  
รับรอง , ต้องมีเลขที่บัญชีระบุอยู่ทุกหน้า มีลายเซ็นของเจ้าหน้าที่และตราประทับธนาคารทุกหน้า (สถานทูตพิจารณาบัญชี  
ออมทรัพย์เป็นเป็นหลัก) มียอดเงินคงเหลือในบัญชีออมทรัพย์นั้น ๆ ไม่ต่ำกว่า 6 หลัก

- เอกสารแสดงความสัมพันธ์ระหว่างผู้ให้การรับรองและผู้ที่ถูกรับรอง เช่น สำเนาทะเบียนสมรส , สูติบัตร , ทะเบียนบ้าน  
พร้อมแปลเป็นภาษาอังกฤษ



**\*\*โปรดทราบ ถึงแม้จะมีผู้อื่นรับรองค่าใช้จ่ายให้ก็ตาม ท่านยังคงต้องแสดงเอกสารการเงินส่วนตัวของตนเองด้วย\*\***  
**สำคัญมาก \*\*สำหรับผู้เดินทางที่มีอายุตั้งแต่ 18 ปีบริบูรณ์ขึ้นไป จำเป็นต้องแสดงเอกสารทางการเงิน ( BANK STATEMENT และ BANK CERTIFICATE) ของตนเอง เพื่อใช้ในการยื่นประกอบการพิจารณาด้วย\*\***

**หมายเหตุ** การขอรายการเดินบัญชี (Bank Statement) โปรดเคลื่อนไหวรายการเดินของบัญชีของท่าน โดย โอนเข้า หรือ ถอนออก ก่อนล่วงหน้า 1 วัน แล้วค่อยไปทำเอกสารการเงินที่ธนาคารวันถัดไป ต้อง UPDATE รายการเคลื่อนไหวของบัญชี ยอดสุดท้าย ไม่เกิน 7 วัน นับจากวันที่ยื่นวีซ่า ตัวอย่างเช่น หากท่านได้ควีนวีซ่าวันที่ 12 ก.ค. ยอดเงินรายการสุดท้ายที่โชว์ใน Statement ควรเป็นหลัง วันที่ 6 ก.ค. เป็นต้นไป

#### 5. เอกสารส่วนตัว อย่างละ 1 ชุด ถ่ายสำเนาจากเอกสารฉบับจริง รายละเอียดข้อมูลต้องชัดเจน

- สำเนาบัตรประชาชน
- สำเนาทะเบียนบ้าน
- สำเนาทะเบียนสมรส , สำเนาทะเบียนหย่า , สำเนาใบมรณะบัตร (กรณีหย่า) พร้อมแปลเป็นภาษาอังกฤษ
- สำเนาใบเปลี่ยนชื่อ , สำเนาใบเปลี่ยนนามสกุล , คำนำหน้านาม (หากเคยมีการเปลี่ยนแปลง) กรณีที่ผู้เดินทางเคยใช้คำนำหน้าว่า นาง มาก่อน และกลับมาใช้ นางสาว อีกครั้ง ต้องยื่นเอกสารที่มีบันทึกสลักหลังมาด้วย พร้อมแปลเป็นภาษาอังกฤษ
- สำเนาสูติบัตร (กรณีอายุต่ำกว่า 18 ปี) พร้อมแปลเป็นภาษาอังกฤษ

#### เอกสารเพิ่มเติม กรณีผู้เดินทางเป็นผู้เยาว์ อายุต่ำกว่า 18 ปี

- ในวันนัดหมายยื่นวีซ่า ทั้งบิดา มารดา ต้องมาแสดงตัวพร้อมบุตร และต้องลงชื่อรับรองในแบบฟอร์มสมัครวีซ่าร่วมกันต่อเจ้าหน้าที่ที่รับยื่นวีซ่า

หากผู้สมัครเดินทางกับบิดาและมารดา: สำเนาสูติบัตรและทะเบียนบ้าน พร้อมแปลเป็นภาษาอังกฤษ

หากผู้สมัครอายุต่ำกว่า 18 ปีและเดินทางกับผู้ปกครองคนใดคนหนึ่ง: หนังสือยินยอมฉบับจริงจากอำเภอ และรับรองโดยกระทรวงต่างประเทศ, ลงนามโดยผู้ปกครองที่ไม่ได้เดินทางร่วมกับผู้เยาว์ โดยระบุการยินยอมว่าให้บุตรเดินทางไปกับใคร มีความสัมพันธ์อะไรกับเด็ก ฉบับภาษาอังกฤษ , สูติบัตร (สำเนาและตัวจริง) พร้อมแปลเป็นภาษาอังกฤษ และ ทะเบียนบ้าน (ตัวจริงและสำเนา) พร้อมแปลเป็นภาษาอังกฤษ

หากผู้เยาว์เดินทางโดยลำพังไม่ได้เดินทางพร้อมบิดาและมารดา : หนังสือยินยอมให้เดินทางไปต่างประเทศจากอำเภอ และรับรองโดยกระทรวงการต่างประเทศลงนามโดยบิดาและมารดาคู่กัน โดยระบุการยินยอมว่าให้บุตรเดินทางไปกับใคร มีความสัมพันธ์อะไรกับเด็ก ฉบับภาษาอังกฤษ , สูติบัตร (ตัวจริงและสำเนา) พร้อมแปลเป็นภาษาอังกฤษ และทะเบียนบ้าน(ต้นฉบับและสำเนา) พร้อมแปลเป็นภาษาอังกฤษ , เอกสารของบิดามารดา สำเนาทะเบียนบ้าน, บัตรประชาชน พร้อมแปลเป็นภาษาอังกฤษ

หากบิดาหรือมารดาคนใดคนหนึ่งถึงแก่กรรม ให้มรณบัตร (ฉบับจริงและสำเนา) พร้อมแปลเป็นภาษาอังกฤษ

หากผู้ปกครองคนใดคนหนึ่งมีอำนาจปกครองแต่เพียงผู้เดียว เอกสารศาลกฤษฎีกาสั่ง รับรองผ่านกระทรวงการต่างประเทศ พร้อมแปลเป็นภาษาอังกฤษ หากส่งเอกสารจากประเทศอื่นนอกเหนือจากประเทศไทย จำเป็นต้องมีการรับรองจากสถานทูตที่มีอำนาจในประเทศไทย

**โปรดทราบ** เอกสารหนังสือยินยอมให้บุตรเดินทางไปต่างประเทศ (ทั้งฉบับภาษาไทยและภาษาอังกฤษ) เมื่อผู้ปกครอง บิดา มารดา ไปทำที่เขตหรือที่ว่าการอำเภอเรียบร้อยแล้ว ท่านต้องนำเอกสารต้นฉบับที่สำนักงานเขต / ที่ว่าการอำเภอ ออกให้ ส่งให้กรมการกงสุล กระทรวงการต่างประเทศ รับรองนิติกรณ์เอกสารให้เรียบร้อยแล้วก่อน ถึงจะนำส่งให้บริษัททัวร์

เช็คสถานที่ให้บริการรับรองนิติกรณ์เอกสาร SCAN QR CODE ด้านล่าง



### เอกสารเพิ่มเติม กรณีเป็นผู้เดินทางต่างชาติ

- ใบอนุญาตทำงานฉบับจริงและสำเนา วีซ่าและใบอนุญาตเข้าเมืองอีกครั้งจากสำนักงานตรวจคนเข้าเมืองของไทยจะใช้งานได้หลังจากกลับมาจากประเทศชงเก้น

(Only applicable for Non-Thai citizens)

Original Work Permit and copy, Visa and Re-Entry permit from Thai Immigration valid after coming back from Schengen States.

### **หมายเหตุสำคัญ!! :**

- เพื่อเป็นประโยชน์ในการยื่นวีซ่า กรุณากรอกข้อมูลในแบบฟอร์มทำรายการ ให้ตรงกับข้อมูลตามความเป็นจริง เนื่องด้วยเป็นประวัติข้อมูลส่วนตัวของท่านเอง ทางบริษัทไม่สามารถกรอกข้อมูลแทนท่านได้ ส่งพร้อมสำเนาพาสปอร์ต ในทันทีหลังจากการจอง หากดำเนินการล่าช้าหรือกรอกข้อมูลเป็นเท็จ อาจส่งผลกระทบต่อกระบวนการพิจารณาวีซ่า บริษัทฯ ขอสงวนสิทธิ์ไม่รับผิดชอบทุกกรณี
- หากท่านเคยได้รับวีซ่า Schengen มาแล้วภายในระยะเวลาไม่เกิน 3 ปี รบกวณถ่ายรูปหน้า Visa Schengen ส่งมาคู่กันพร้อมกับหน้าพาสปอร์ตเล่มปัจจุบันที่ใช้เดินทาง (กรณีหากวีซ่าอยู่ในพาสปอร์ตเล่มเก่า รบกวณถ่ายหน้าพาสปอร์ตเล่มเก่ามาควบคู่กันด้วย)
- กรณีที่ถูกค้าระบุอาชีพในใบกรอกข้อมูลว่าเป็น เจ้าของธุรกิจ / Business Owner รบกวณถ่ายรูปหน้าหนังสือรับรองบริษัท หน้าแรกที่มีชื่อบริษัท ที่อยู่ และชื่อกรรมการในบริษัท ส่งมาให้ทางเจ้าหน้าที่ Visa เพิ่มเติม หากท่านไม่ได้จดทะเบียนบริษัทสามารถใช้ใบจดทะเบียนพาณิชย์ หรือเขียนอธิบายถึงธุรกิจที่ทำในปัจจุบันโดยละเอียด พร้อมภาพถ่ายหน้าร้าน หรือ หน้าเพจ IG ในกรณีขายของออนไลน์ เพื่อไม่ให้เกิดข้อผิดพลาดในขั้นตอนการกรอกข้อมูลยื่นขอวีซ่า
- หากสถานทูตมีการสุ่มเรียกสัมภาษณ์บางท่าน ทางบริษัทฯขอความร่วมมือในการเชิญท่านไปสัมภาษณ์ตามนัดหมายและโปรดแต่งกายสุภาพ พร้อมเตรียมเอกสารตัวจริงทั้งหมดตามที่สถานทูตร้องขอไปในวันนัดสัมภาษณ์ด้วย ทั้งนี้ทางบริษัทฯ จะส่งเจ้าหน้าที่ไปอำนวยความสะดวกและประสานงานแก่ท่าน
- สถานทูตอาจมีการขอเอกสารอย่างอื่นเพิ่มเติมอย่างกะทันหัน ตามดุลพินิจของสถานทูต จึงขอความกรุณาเตรียมเอกสารเพิ่มเติมให้ครบถ้วน ตามที่สถานทูตร้องขอ เพื่อความสะดวกในการพิจารณาอนุมัติวีซ่า
- กรณีที่ท่านยกเลิกการเดินทางหลังจากได้วีซ่าแล้ว ทางบริษัทฯขอสงวนสิทธิ์ในการแจ้งสถานทูตยกเลิกวีซ่า ของท่าน เนื่องจากการขอวีซ่าในแต่ละประเทศจะถูกบันทึกไว้เป็นสถิติในนามของบริษัทฯ
- ทางสถานทูตจะรับพิจารณาเฉพาะท่านที่มีเอกสารพร้อมและมีความประสงค์ที่จะเดินทางไปท่องเที่ยวต่างประเทศตามที่ระบุเท่านั้น การปฏิเสธวีซ่าอันเนื่องมาจากหลักฐานในการขอวีซ่าปลอมหรือผิดวัตถุประสงค์ในการยื่นขอวีซ่าท่องเที่ยว ทางบริษัทฯ ขอสงวนสิทธิ์ในการคืนเงินทุกกรณี
- การบิดเบือนข้อเท็จจริงประการใดก็ตามอาจจะถูกระงับมิให้เดินทางเข้าประเทศในกลุ่มชงเก้นเป็นการถาวร และถึงแม้ว่าท่านจะถูกปฏิเสธ วีซ่าสถานทูตไม่คืนค่าธรรมเนียมที่ได้ชำระไปแล้วและหากต้องการขอยื่นคำร้องใหม่ก็ต้องชำระค่าธรรมเนียมใหม่ทุกครั้ง



## แบบฟอร์มสำหรับกรอกข้อมูลยื่นวีซ่าเชงเก้น

โปรดกรอกรายละเอียดให้ครบถ้วน เพื่อประโยชน์ในการยื่นวีซ่าของท่าน (กรุณากรอกข้อมูลเป็นภาษาอังกฤษ)

- ชื่อ-นามสกุล  
(ภาษาอังกฤษ).....
- ชื่อ-นามสกุลเดิมตอนเกิด (ภาษาอังกฤษ) .....
- เพศ  ชาย  หญิง
- ที่อยู่ตามสำเนาทะเบียนบ้าน (ภาษาอังกฤษ) .....  
..... รหัสไปรษณีย์.....
- ที่อยู่พำนักปัจจุบัน กรณีไม่ตรงกับสำเนาทะเบียนบ้าน (ภาษาอังกฤษ) .....  
..... รหัสไปรษณีย์.....
- โทรศัพท์มือถือ (โปรดระบุ) ..... โทรศัพท์บ้าน (ถ้ามี) .....  
อีเมลแอดเดรส .....
- อาชีพปัจจุบัน .....  
ตำแหน่งงาน (ตรงกับที่ระบุในหนังสือรับรองการทำงาน) .....
- ชื่อสถานที่ทำงาน , ธุรกิจ , ร้านค้า (หากประกอบกิจการค้าขาย) , โรงเรียน หรือมหาวิทยาลัย) โปรดระบุอย่างชัดเจน  
.....  
ที่อยู่ทำงาน.....  
รหัสไปรษณีย์ ..... โทรศัพท์ที่ทำงาน.....  
อีเมล.....
- รายได้ต่อเดือน .....
- สถานภาพ  โสด  หย่า  แต่งงาน(ไม่จดทะเบียน)  
 สมรส  ม่าย  แยกกันอยู่ อยู่กินฉันสามี ภรรยา
- ชื่อ-สกุลคู่สมรส (ถ้ามี).....  
วัน/เดือน/ปี เกิด..... สถานที่เกิด.....
- ชื่อ-สกุลของบิดา .....  
วัน/เดือน/ปี เกิด..... สถานที่เกิด.....
- ชื่อ-สกุลของมารดา.....  
วัน/เดือน/ปี เกิด..... สถานที่เกิด.....
- ท่านมี Passport เล่มเก่าหรือไม่ ถ้ามี ขอรายละเอียดดังนี้  
เลขพาสปอร์ต..... วันออก ..... วันหมดอายุ ..... ออกให้ ณ ประเทศ .....

15. ยอดเงินคงเหลือในบัญชีออมทรัพย์ (ที่ท่านใช้แสดงกับสถานทูตเพื่อยืนยันคำร้องขอวีซ่า โดยประมาณ)

16. วีซ่า Schengen ที่เคยได้รับในระยะเวลา 3 ปีที่ผ่านมา (โปรดระบุรหัสประเทศและเลขวีซ่า)

ไม่เคย  เคยได้ ใช้ได้ตั้งแต่วันที่..... ถึงวันที่ .....

17. เคยถูกพิมพ์ลายนิ้วมือเพื่อการขอวีซ่าเชิงกันก่อนหน้านี้

ไม่เคย  เคยได้ (ระบุวัน/เดือน/ปี ที่ดำเนินการ หากทราบ) .....

18. ท่านเคยถูกปฏิเสธวีซ่าหรือไม่

ไม่เคย  เคยได้ (เหตุผลในการปฏิเสธ).....

19. ความรับผิดชอบค่าใช้จ่ายในการดำรงชีพระหว่างการเดินทางและพำนักของผู้ร้องขอ

ตัวผู้ขอวีซ่าเอง  บัตรเครดิต  เงินสด

มีผู้อื่นออกค่าใช้จ่ายให้ (บิดา-มารดา/ญาติ/บริษัท/องค์กร)

กรุณาระบุชื่อ

ความสัมพันธ์

**หมายเหตุ :** สถานทูตใช้เวลาอนุมัติวีซ่านับจากวันยื่นประมาณ 15 วันทำการ (ไม่นับวันหยุดและวันเสาร์, อาทิตย์) ในวันยื่นวีซ่า หนังสือเดินทางของท่านต้องนำส่งเข้าสถานทูต ระหว่างรอการพิจารณาไม่สามารถถึงหนังสือเดินทางออกมาได้ไม่ว่าจะกรณีใดก็ตาม การยื่นวีซ่าแต่ละครั้งกับบริษัททัวร์ จะทำการยื่นวีซ่าแบบหมู่คณะ ต้องมีจำนวน 15 คน ขึ้นไป โดยทางศูนย์รับยื่นวีซ่าจะเป็นผู้กำหนดวันยื่นวีซ่าเท่านั้น ถ้าหากผู้เดินทางไม่สามารถไปยื่นวีซ่าในวันที่กำหนดได้ อาจมีค่าใช้จ่ายเพิ่มเติม

### ข้อมูลเพิ่มเติมในการจองทัวร์

1. ท่านแพ้อาหาร หรือไม่ (โปรดระบุ เช่น แพ้กุ้ง , แพ้อาหารทะเล)

ได้ทุกประเภท

แพ้อาหาร (โปรดระบุ).....

2. ท่านต้องการ รีแควส อาหารกรณีพิเศษ หรือไม่ (มีค่าใช้จ่ายเพิ่ม) (เช่น อาหารเจ , อาหารมังสวิรัต , อาหารสำหรับมุสลิม)

(โปรดระบุ).....

**\*\*\* การรีแควสอาหารจะไม่สามารถระบุเมนูได้ ทั้งนี้ขึ้นอยู่กับร้านอาหาร ณ มื้อนั้น ๆ เป็นผู้จัดทำค่ะ \*\*\***

3. ท่านต้องการ รีแควสห้องพัก หรือไม่

TWIN ROOM (เตียงเล็ก 2 เตียง)

DOUBLE ROOM (เตียงใหญ่ 1 เตียง)

**หมายเหตุ** สิ่งที่ท่านรีแควส จะยังไม่ได้เป็นการคอนเฟิร์ม ทางบริษัทจะแจ้งรีแควสของท่านไปยังร้านอาหาร , โรงแรมให้ก่อนนะคะ และรอการตอบกลับว่าจะได้ในสิ่งที่ท่านร้องขอ หรือไม่ ซึ่งจะทราบก่อนวันเดินทาง 3-5 วัน