

WOWW TOUR.COM

เว็บไซต์ในเครือของบริษัท แอจิล สจาร์ ทราเวล จำกัด

ใบอนุญาตนำเที่ยวเลขที่ 11/06399

WOWW  
TOUR.COM



CALL CENTER : 02-756-0335  
HOTLINE : 086 316 7436, 086-3621960,  
080-2145470

ที่อยู่ : 18 ซ.บุญศิริ52(สุขุมวิท27) ถ.สุขุมวิท  
ต.ปากน้ำ อ.เมือง จ.สมุทรปราการ 10270  
เวลาทำการ : จันทร์ - ศุกร์ 08.30-17.30 น.  
เสาร์ 8.30-12.00 น.

รหัสทัวร์ AJP62-08

KYOTO TAKAYAMA SAKURA & AUTUMN

7D 5N – THAI AIRWAYS



BJ-KOYO1111

KYOTO TAKAYAMA  
SAKURA & AUTUMN

7D 5N

☁️ แออร์ไลน์ 2 คัน

🏠 ไม่ลงร้านช้อปปิ้ง

👛 ไม่บังคับทิป



พิเศษ!! บุฟเฟต์ แอลกอฮอล์ไม่อื่น

11-17 พฤศจิกายน 2567

64,900.-

18-24 พฤศจิกายน 2567

65,900.-

ไฮไลท์ พิเศษ 4 ดาว ★★★★★

- โอบาระ(ซากุระ) เมืองเกียวโต วัดคิโยมิสึ(วัดน้ำใส)
- หมู่บ้านชิราคาวาโกะ ถนนชั้นมาชิซุจิ สะพานนาคาบิชิ
- ช้อปปิ้ง ซินโซบาชิ ย่านซากาเอะ อีออน



บาระนะโนะซาโตะ



หุบเขาโคริงเค



วัดเออิทังโด



นั่งกระเช้าภูเขาโกโซโซ

กำหนดการเดินทาง	ผู้ใหญ่พักห้องละ 2-3 ท่าน	เด็กมีเตียงพักกับ ผู้ใหญ่ 1-2 ท่าน [อายุ 8-12 ปี]	เด็กไม่มีเตียงพัก กับผู้ใหญ่ 2 ท่าน [อายุ 2-7 ปี]	พักเดี่ยวเพิ่ม	JOINLAND
11-17 พฤศจิกายน 2567	<b>64,900.-</b>	61,900.-	56,900.-	9,900.-	41,900.-
18-24 พฤศจิกายน 2567	<b>65,900.-</b>	62,900.-	57,900.-	9,900.-	42,900.-

วันที่	โปรแกรมการเดินทาง	เช้า	บ่าย	ค่ำ	โรงแรม
1	กรุงเทพฯ-สนามบินสุวรรณภูมิ-สนามบินคันไซ	✈	-	○	ODYSYS SUITES OSAKA AIRPORT HOTEL ★★★★
2	เมืองเกียวโต-วัดเบียวโดอิน-เมืองโอซาก้า-วัดคัตสึโอจิ-ช้อปปิ้งชินไซบาชิ	○	○	✗	CANDEO NAMBA OSAKA HOTEL ★★★★
3	เมืองเกียวโต-วัดโทฟูคุจิ-วัดคิโยมิตสึ(วัดน้ำใส)-ถนนกาน้ำชา-วัดเออิกันโด-แช่น้ำแร่+บุฟเฟต์แอลกอฮอล์	○	○	○	GRAND MERCURE BIWAKO RESORT&SPA ♨
4	หมู่บ้านชิราคาวาโกะ-เมืองทาคายาม่า-ถนนชั้นมาชิซุจิ-สะพานนาคามิชิ-แช่น้ำแร่	○	○	○	YUKAI RESORT GERO SAICHORAKU HOTEL ♨
5	โอบาระ(ซากุระ)-หุบเขาโคริงเค-เมืองนาโกย่า-อุโมงค์ไฟนาบะนะโนะซาโตะ	○	○	○	KEIHAN NAGOYA HOTEL ★★★★
6	นั่งกระเช้าภูเขาโกไซโซ -ช้อปปิ้งย่านซาคาเอะ-อออน-สนามบินซูบะเซ็นแทรร์(นาโกย่า)	○	✗	✗	
7	กรุงเทพฯ	✈			



วันที่หนึ่ง : กรุงเทพฯ – สนามบินสุวรรณภูมิ – สนามบินคันไซ (โอซาก้า)

05.30 น. นัดหมายพบกันที่สนามบินสุวรรณภูมิ ประตูหมายเลข 2-3 เคาเตอร์ B สายการบินไทย

จุดนัดพบ บ่ายบริษัททัวร์ เจ้าหน้าที่บริการช่วยเหลือสัมภาระและกระเป๋าเดินทาง

08.15 น. ออกเดินทางสู่สนามบินคันไซ ด้วยเที่ยวบิน TG622 สายการบินไทย

เที่ยวบินขาไป TG 672 BKK-KIX 08.15-15.45

เที่ยวบินขากลับ TG 647 NGO-BKK 00.30-05.10

**\*\* การจัดที่นั่งของกลุ่มเป็นไปตามเงื่อนไขของสายการบิน ทางทัวร์ไม่สามารถจัดที่นั่งได้ \*\***

**\*\* บริการท่านด้วยอาหารแบบ FULL SERVICE โหลดสัมภาระรวม น้ำหนักท่านละ 25 กิโล\*\***



**\*\*\*สำคัญสำหรับการจองทัวร์ สำหรับอาหารทุกมื้อรอบกวนทุกท่านในขณะโปรตะบรรยายบุคคลว่าไม่ทานเนื้อวัว / เนื้อหมู / ปลาดิบ / มังสวิรัติ / หรือแพ้อาหารประเภทใดบ้าง มีผลต่อการจัดอาหารให้ในบางมื้อที่เป็นอาหารท้องถิ่นที่ไม่สามารถเปลี่ยนแปลงหน่วยงานได้**

\*\*\*

15.45 น. ถึง สนามบินคันไซ ประเทศญี่ปุ่น นำท่านผ่านตรวจคนเข้าเมืองเป็นที่เรียบร้อย หลังจากนั้นเดินทางเข้าสู่ที่พักใกล้สนามบินคันไซ

ค่า รับประทานอาหารค่ำ ณ ร้านอาหารญี่ปุ่น



เข้าพัก ณ โรงแรม ODYSIS SUITES OSAKA AIRPORT HOTEL ★ ★ ★ ★



วันที่สอง : เกียวโต – วัดคิโยมิสึ – ถนนกาน้ำชา – เมืองโอซาก้า –  
ช้อปปิ้งชินไซบาชิ

เช้า รับประทานอาหารเช้า ณ ห้องอาหารของโรงแรม

**วัดเบียวโดอิน** วิหารพินิกซ์โบราณที่มีอายุยาวนานกว่าพันปี สร้างขึ้นตั้งแต่สมัยเฮอันในปี ค.ศ. 1052 หรือราวๆ 1,000 ปีมาแล้ว และเป็นวัดที่ได้รับคัดเลือกจากยูเนสโกให้เป็นหนึ่งในมรดกโลกของญี่ปุ่น ไฮไลท์ของวัดเบียวโดอินคือ **Amida-do Hall** หรือ **Phoenix Hall** วิหารไม้สีแดงสดตั้งอยู่ตรงใจกลางวัด ซึ่งตัววิหารเป็นโครงสร้างดั้งเดิมตั้งแต่อดีต ด้านบนตรงมุมสันหลังคามีรูปปั้นนกโฮโอหรือที่ทั่วไปนิยมเรียกว่าพินิกซ์สองตัวยืนอยู่ ล้อมรอบด้วยบึงน้ำใสที่เต็มไปด้วยปลาการ์ปตัวใหญ่



กลางวัน รับประทานอาหารกลางวัน ณ ร้านอาหารญี่ปุ่น

**วัดคัตสึโอจิ** วัดแห่งความสำเร็จที่มีผู้คนให้ความเคารพบูชามานาน 1,300 ปี ผู้มีชัยชนะในยุคต่างๆ ทั้งโชกุนยุคคามาคูระ (1185 ถึง 1336) และยุคมุโรมาจิ (1336 ถึง 1568) ต่างเคยมาเยือนยังที่วัดแห่งนี้ แม้กระทั่งในปัจจุบัน ผู้คนมากมายเดินทางมาที่นี่เพื่อขอพรอธิษฐานให้ตนเองข้ามผ่านอุปสรรคต่างๆ ได้สำเร็จ ไม่ว่าจะเป็โรคภัยไข้เจ็บ การดำเนินธุรกิจ การสอบ กีฬา รวมถึงขอให้สมหวังในความรัก ภายในพื้นที่วัดนั้นเต็มไปด้วยตุ๊กตาดารุมะแห่งชัยชนะ (Winning Daruma) ซึ่งได้รับมาจากผู้บวงสรวงเมื่อคำขอพรของตนเป็นจริง





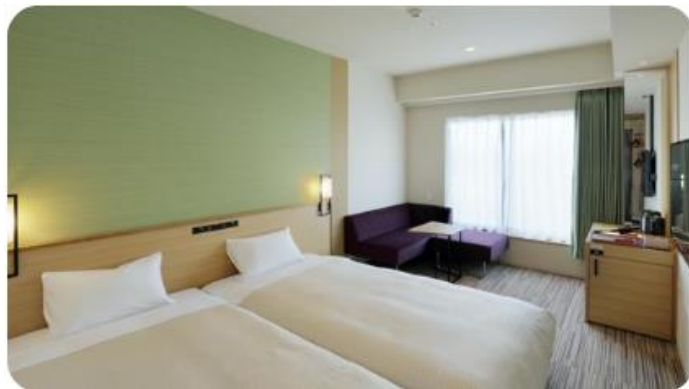
เดินทางสู่โอซาก้า **ช้อปปิ้ง ณ ย่านชินไซบาชิ (SHINSAIBASHI)** ให้ท่านเพลิดเพลินกับการช้อปปิ้งสินค้าแบรนด์เนม ร้านเครื่องสำอางค์ และของใช้ต่างๆ ขึ้นชื่อว่าเป็นแหล่งรวมตัววัยรุ่น ย่านกินดื่ม นอกจากนี้ยังมี**ถนนโดทงโบริ** เรียกได้ว่าห้องครัวใหญ่แห่งโอซาก้ามีของขึ้นชื่อระลานตา ตลอดสองข้างทางให้ท่านได้ลิ้มรส



**คำ** **อิสระรับประทานอาหารค่ำ ตามอัธยาศัย**



เข้าพัก ณ **โรงแรม CANDEO NAMBA OSAKA HOTEL** ★★★★★



**วันที่สาม : เมืองเกียวโต – วัดโทฟุคุจิ - วัดคิโยมิสึ(วัดน้ำใส) – ถนนกาน้ำชา – วัดเออิกันโด – แชน้ำแร่**

**เช้า** รับประทาน อาหารเช้า ณ ห้องอาหารของโรงแรม

**วัดโทฟุคุจิ** หนึ่งในห้าวัดเซนที่มีชื่อเสียง (Daitokuji, Nanzenji, Kenninji, Tofukuji, Tenryuji) สร้างมาตั้งแต่ปี พ.ศ.1779 โดยมีสถาปัตยกรรมการก่อสร้างคล้ายวัดโทไดจิ ในเมืองนารา และได้รับการขึ้นทะเบียนขึ้นทะเบียนโลกจากองค์การยูเนสโกด้านวัฒนธรรม ช่วงฤดูใบไม้เปลี่ยนสีประมาณเดือนพฤศจิกายน ต้นเมเปิ้ลในวัดเปลี่ยนเป็นสีแดงสดใบที่ร่วงหล่นดูปุพรมสีแดง ให้ท่านได้บันทึกภาพความประทับใจ



กลางวัน รับประทาน อาหารกลางวัน ณ ร้านอาหารญี่ปุ่น

**วัดคิโยมิสึ หรือ วัดน้ำใส** มีอายุเก่าแก่ยิ่งกว่าเมืองเกียวโต คือยาวนานกว่า 1,200 ปี จุดเด่นอันเป็นเอกลักษณ์ของวัดคือ หอโถงใหญ่ สร้างยื่นออกจากหน้าผา มีเสาไม้ขนาดใหญ่ 139 ต้น ค้ำยัน และสิ่งที่น่าสนใจคือ สร้างโดยไม้ได้ใช้ตะปูเลย ดังนั้นองค์การยูเนสโกได้ขึ้นทะเบียนให้เป็นมรดกโลก และเชื่อกันว่าทุกท่านได้ดื่มด่ำศักดิ์สิทธิ์สามสายอันเกิดขึ้นจากธรรมชาติที่ไหลมาจากเทือกเขาอีกด้วย จากนั้นให้ท่านอิสระช้อปปิ้ง ณ **ถนนกาน้ำชา** ซึ่งตั้งอยู่ระหว่างทางเข้าวัดคิโยมิสึ ร้านค้าต่างๆ ได้ตกแต่งเลียนแบบสมัยเอโดะ ซึ่งมีสินค้าพื้นเมืองนานาชนิด เช่น รองเท้าโชริ(รองเท้าเกียะแบบญี่ปุ่น), ชุดยูกะตะ, ตุ๊กตานางระบำญี่ปุ่น, ขมมชุกริมสอดไส้نانาชนิด, ร้าน 1,000 เยน, ชาเขียวเกียวโต ที่ขึ้นชื่ออีกแห่งหนึ่งของญี่ปุ่น, ของที่ระลึกแบบญี่ปุ่นดั้งเดิม



**วัดเออิกันโด** วัดแห่งนี้มีชื่อเสียงเป็นอันดับต้นๆ ในด้านการชมใบไม้เปลี่ยนสีของเกียวโต ภายในวัดมีต้นโมมิจิมากถึง 3,000 ต้น และบริเวณที่เป็นจุดชมใบไม้แดงที่เป็นไฮไลท์คือบริเวณสวนโฮโจ ที่ตกแต่งไว้อย่างสวยงาม มีบ่อน้ำ และสะพาน เป็นสถานที่ที่เหมาะสมสำหรับคนชอบการถ่ายภาพเป็นอย่างยิ่ง





ค่ำ รับประทานอาหารค่ำ ณ ห้องอาหารของโรงแรม (บุฟเฟต์แอลกอฮอล์)



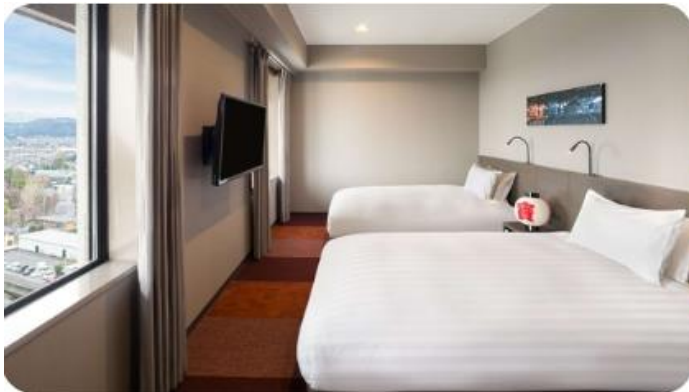
เข้าพัก ณ โรงแรม **GRAND MERCURE BIWAKO RESORT&SPA**



หลังจากรับประทานอาหารให้ท่านได้ผ่อนคลาย ความเมื่อยล้ากับการช้อปปิ้งตามอัธยาศัย

**\*\* ไม่แนะนำสำหรับผู้ที่มีโรคความดันโลหิตสูง \*\***

**\*\*กรณีพักผ่อนจนครบถ้วนลูกค้าแจ้งล่วงหน้าหากไม่สามารถนอนพักผ่อนตามใจได้ หรือต้องการรีเคเวสเตียง\*\***



วันที่สี่ : หมู่บ้านชิราคาวาโกะ – เมืองทาคายาม่า – ถนนชั้นมาชิซุจิ – สะพานนาคาบิชิ –  
แช่น้ำแร่(บุฟเฟต์ซาบูยักซ์)

เช้า รับประทานอาหารเช้า ณ ห้องอาหารของโรงแรม

**หมู่บ้านมรดกโลกชิราคาวาโกะ (Shirakawago)** ที่ยังคงอนุรักษ์บ้านสไตล์ญี่ปุ่นชานานแท้ดั้งเดิม และยังได้รับเลือกจากองค์การยูเนสโกให้เป็นมรดกโลก ในเดือนธันวาคม 1995 บ้านสไตล์กัสโซ-สึคุริ จะมีความยาวประมาณ 18 เมตร ความกว้าง 10 เมตร โครงสร้างของบ้านสามารถรองรับหิมะที่ตกหนักในช่วงฤดูหนาวได้ดี และรูปร่างของหลังคาเหมือน กับสองมือพนมของพระเจ้า จึงเรียกหมู่บ้านสไตล์นี้ว่า “กัสโซ” และมีผู้คนจากทั่วทุกมุมโลกหลั่งไหลไปชมความงามในแต่ละปีไม่ต่ำกว่า 680,000 คน เลยทีเดียว

**จุดเช็คอินถ่ายรูป :** บ้านสามหลังไฮไลต์ของที่นี่

ขนมต้องห้ามพลาด : เนื้อย่างเสียบไม้ฮิตะ และพุดดิ้งนมได้รับรางวัล



กลางวัน รับประทานอาหารกลางวัน ณ ร้านอาหารญี่ปุ่น

หมู่บ้าน **LITTLE KYOTO** หรือ เขตเมืองเก่าซันมาชิซุจิ (**SUNMACHI-SUJI**) ซึ่งเป็นหมู่บ้านเก่าแก่สมัยเอโดะกว่า 300 ปีก่อน ที่ยังอนุรักษ์และคงสภาพเดิมได้เป็นอย่างดี อีสาระให้ทุกท่านได้เดินเที่ยวและชื่นชมกับทัศนียภาพเมืองเก่าซึ่งเต็มไปด้วยบ้านเรือนโบราณ และร้านค้าหลากหลาย พร้อมทั้งเลือกซื้อของที่ระลึกพื้นเมืองเฉพาะถิ่น เช่น ซารุโอะโอะ หรือ ตุ๊กตาทารกลิงตัวสีแดงไม่มีหน้าตา ซึ่งถือว่าเป็นสัญลักษณ์หนึ่งของเมืองทาคายาม่า และเป็นสินค้ายอดนิยม เดินผ่าน **สะพานนาคาบาชิ** เพื่อไปยัง **ทาคายาม่าจินยะ** หรือ **ที่ว่าการอำเภอเก่าเมืองทาคายาม่า(ชมด้านนอก)** ซึ่งเป็นจวนผู้ว่าแห่งเมืองทาคายาม่า เป็นที่ทำงานและที่อยู่อาศัยของผู้ว่าราชการจังหวัดฮิตะ เป็นเวลากว่า 176 ปี ภายใต้การปกครองของโชกุนตระกูลกุกาวา ในสมัยเอโดะ



ค่ำ รับประทาน อาหารเย็น ณ ห้องอาหารโรงแรม



เข้าพัก ณ โรงแรม **YUKAI RESORT GERO SAICHORAKU HOTEL**



หลังจากรับประทานอาหารให้ท่านได้ผ่อนคลาย ความเมื่อยล้ากับการช้อปปิ้งตามอัธยาศัย

\*\* ไม่แนะนำสำหรับผู้ที่มีโรคความดันโลหิตสูง \*\*

\*\*กรณีพักผ่อนเซนรบกวนลูกค้าแจ้งล่วงหน้าหากไม่สามารถนอนพื้นทาทามิได้ หรือต้องการรีเคสเตียง\*\*





วันที่ห้า : เมืองโอบาระ(ซากุระ) – หุบเขาโคริงเค – เมืองนาโกย่า – อุโมงค์ไฟนาบะนะโนะซาโตะ

เช้า รับประทานอาหารเช้า ณ ห้องอาหารของโรงแรม

**เมืองโอบาระ** ชมความมหัศจรรย์ของธรรมชาติที่ซากุระจะเบ่งบานพร้อมกับใบไม้เปลี่ยนสี ซากุระพันธุ์นี้มีชื่อว่า **ชิกิซากุระ** หรือ ซากุระสีฤดู โดยมีความพิเศษที่แตกต่างจากซากุระทั่ว ๆ ไปคือจะบาน 2 ครั้งต่อปี เริ่มบานในช่วงกลางเดือนมีนาคมในฤดูใบไม้ผลิและจะบานอีกครั้งตอนปลายเดือนพฤศจิกายนในฤดูใบไม้ร่วง ให้ทุกท่านได้เพลิดเพลินกับการชมซากุระที่ออกดอกคู่กับใบไม้เปลี่ยนสีอย่างเพลิดเพลินใจ **[การบานของซากุระขึ้นอยู่กับสภาพอากาศ]**



กลางวัน รับประทานอาหารกลางวัน ณ ร้านอาหารญี่ปุ่น

**หุบเขาโคริงเค** ขึ้นชื่อว่าเป็นจุดที่ดีที่สุดในการชมใบไม้เปลี่ยนสีของภูมิภาคชูบุ บริเวณหุบเขาโคริงเค นั้นจะเต็มไปด้วยเมเปิ้ลราว 4,000 ต้น ตลอดเส้นทางท่านจะได้เดินชมต้นเมเปิ้ลและทิวทัศน์ของใบไม้เปลี่ยนสีที่ผลัดเปลี่ยนเป็นสีแดงเหลืองส้มตามฤดูกาล จุดชมใบไม้เปลี่ยนสีที่สวยงามที่สุดคือเส้นทางริมแม่น้ำโทโมเอะ ซึ่งมีสะพานไม้ไทเกะสีเดียวคือสะพานที่สัญลักษณ์ประจำหุบเขาโคริงเคนั่นเอง **[ใบไม้เปลี่ยนสีขึ้นอยู่กับสภาพอากาศ].**





**นาบะนะโนะซาโตะ** เป็นสถานที่จัดแสดงไฟในฤดูหนาวที่มีชื่อเสียงติดอันดับต้นๆของประเทศญี่ปุ่น ซึ่งทุกปีจะมีการจัดแสดงไฟ LEDs หลายล้านดวง และบางจุดก็มีการจัดแสดงแสงสีประกอบเสียงเพลง ชะด้วย โดยธีมงานส่วนใหญ่จะเกี่ยวกับธรรมชาติ สายน้ำ อุโมงค์แห่งแสง สวนดอกไม้ที่เนรมิตขึ้นจากดวงไฟ เป็นต้น โดยงานแสดงไฟแห่งนี้ถือเป็นหนึ่งในงานเทศกาลที่ใหญ่ที่สุดในญี่ปุ่นอีกด้วย



ค่า รับประทาน อาหารค่า ณ ร้านอาหารญี่ปุ่น



เข้าพัก ณ โรงแรม **KEIHAN NAGOYA HOTEL** ★ ★ ★ ★





วันที่หก : นั่งกระเช้าภูเขาโกโซโซ – ช้อปปิ้งย่านชาคาเอะ – อีออน – สหามบินซูบุเซ็นแทร์ (นาโกย่า)

เช้า รับประทานอาหารเช้า ณ ห้องอาหารของโรงแรม

**นั่งกระเช้าภูเขาโกโซโซ** มีความสูงราว ๆ 1,212 เมตร เหนือระดับน้ำทะเล และเป็นอีกหนึ่งสถานที่ทางธรรมชาติในมิเอะ ที่สามารถเดินทางมาเที่ยวได้ทุกฤดู ไฮไลท์ของที่นี่ก็คือ กระเช้าชมวิวมุมสูง หรือ Gozaisho Ropeway ที่จะพาทุกคนไปชมทิวทัศน์ในมุมมองใหม่ๆ บนภูเขาแห่งนี้ โดยเฉพาะในฤดูใบไม้เปลี่ยนสีจนถึงฤดูหนาว จะมีนักท่องเที่ยวทั้งชาวญี่ปุ่นและนักท่องเที่ยวต่างชาติเดินทางมาชมความสวยงามของธรรมชาติที่นี่เป็นจำนวนมาก



เดินทางสู่เมืองนาโกย่า **ย่านชาคาเอะ** แหล่งช้อปปิ้งขนาดใหญ่ใจกลางเมืองนาโกย่า แหล่งรวมห้างแบรนด์ดัง เช่น PARCO, LOFT YODOBASHI CAMERA, LACHI, MITSUKOCHI และ SKYLE เชื่อมต่อกับชะกะเอะจิกะ ที่นี่มีร้านค้าแฟชั่นไซส์ที่ได้รับความนิยมมากมายหลายร้าน เช่น MUJI, UNIQLO, GU และไดโซะ และยิ่งไปกว่านั้นยังมีร้านที่เป็นแหล่งรวมซีดีและหนังสือมือสองขนาดใหญ่อย่าง BOOKOFF ที่ราคาเริ่มต้นของหนังสือการ์ตูนเริ่มที่ 100 เยนเท่านั้น



**ค่ำ** ิสระรับประทานอาหารกลางวันและ อาหารค่ำตามอัธยาศัย

สมควรแก่เวลานำท่านเดินทางสู่ สหามบินซูบุเซ็นแทร์(นาโกย่า)

**วันที่เจ็ด : กรุงเทพฯ**

**00.30 น.** ออกเดินทางสู่ **สนามบินสุวรรณภูมิ** ด้วยเที่ยวบิน **TG 647** สายการบินไทย

**05.10 น.** เดินทางถึง **สนามบินสุวรรณภูมิ** ประเทศไทย โดยสวัสดิภาพและความประทับใจ

\*\*\*\*\*

### เงื่อนไขและรายละเอียดของการเดินทาง

#### - อัตราที่รวม-



ค่าตัวเครื่องบินไป-กลับตามสายการบินที่ระบุ  
ไป-กลับพร้อมคณะ รวมภาษีน้ำมันและสนามบิน



ค่าบริการน้ำแร่วันละ 1 ขวด (ประเทศญี่ปุ่น)



ค่ารถโค้ชปรับอากาศตามที่รายการระบุ



ค่าอาหารตามที่รายการระบุ



ค่าประกันภัยการเดินทางต่างประเทศ  
เงื่อนไขตามกรมธรรม์ วงเงินสูงสุด 1,000,000 บาท



ค่าน้ำหนักกระเป๋าตามที่สายการบินกำหนด  
กรณีเกินลูกค้าต้องเป็นผู้รับผิดชอบค่าใช้จ่าย



ค่าบริการมัคคุเทศก์ตลอดการเดินทาง



ค่าห้องพักโรงแรม 2 - 3 ท่าน



ค่าเข้าชมสถานที่ต่าง ๆ ตามรายการที่กำหนด



ค่าบริการซึ่งรวมภาษีมูลค่าเพิ่ม 7%  
และหัก ณ ที่จ่าย 3%

#### - อัตราที่ไม่รวม-



ค่าทำหนังสือเดินทาง และค่าใช้จ่ายที่เป็นส่วนตัว  
ที่ไม่ระบุไว้ในรายการ เช่น ค่าโทรศัพท์ ค่าซักรีด เป็นต้น



ค่าทิปเพื่อเป็นสินน้ำใจให้กับไกด์และ  
คนขับรถตามความพึงพอใจ





### ราคาตั๋วเครื่องบินประกอบด้วย

- ✓ ค่าตั๋วเครื่องบินโดยสารระหว่างประเทศ **ชั้นประหยัด** (ไปและกลับ) โดย **สายการบินไทย**  
\*\*\*\* กรณีสนใจอัปเกรด BUSINESS CLASS หรือเลื่อนวันเดินทางกลับกรุณาติดต่อทางเรา \*\*\*\*
- ✓ ค่าธรรมเนียมเชื้อเพลิงและค่าภาษีสนามบินตามประกาศของแต่ละสายการบิน (ราคาอาจมีการปรับขึ้นในกรณีที่ราคาน้ำมันมีการปรับขึ้น แต่จะปรับตามความเป็นจริงที่สายการบินประกาศปรับเท่านั้น)
- ✓ ค่าสัมภาระและกระเป๋าเดินทางตามเงื่อนไข **สายการบินไทย** น้ำหนักกระเป๋าเดินทางต้องมีน้ำหนักไม่เกิน **25 กิโลกรัม** กรณีที่น้ำหนักกระเป๋าเกินที่สายการบินกำหนด ผู้โดยสารต้องเป็นผู้รับผิดชอบค่าปรับตามกฎหมายข้อกำหนดของสายการบินนั้นๆ ด้วยตนเอง



### การชำระเงิน

- ✓ บริษัทรับมัดจำ **30,000.-** บาท สำหรับการจอง/ที่นั่ง
- ✓ ส่วนที่เหลือทั้งหมดชำระก่อนเดินทางอย่างน้อย 30 วัน **หรือตามเงื่อนไขพิเศษของทางบริษัทฯ กำหนด** (ทางบริษัทฯ อาจมีการเรียกเก็บส่วนที่เหลือทั้งหมดก่อน 30 วัน หรือจำเป็นต้องออกตั๋วเครื่องบินเพื่อเลี่ยงการเรียกเก็บเพิ่มค่าธรรมเนียมเชื้อเพลิงและค่าภาษีสนามบินตามประกาศครั้งใหม่ของสายการบินที่มีการเปลี่ยนแปลง โดยไม่จำเป็นต้องแจ้งให้ทราบล่วงหน้า)



### การยกเลิกหรือเลื่อนการเดินทาง

\*\*\* ทางบริษัทรับการยกเลิกผ่านการจัดเป็นลายลักษณ์อักษรเท่านั้น \*\*\*

มากกว่า 46 วันก่อนการเดินทาง	คืนเงินมัดจำทั้งหมด หรือ หักค่าใช้จ่ายที่เกิดขึ้นตามจริง
ตั้งแต่ 45-30 วันก่อนการเดินทาง	ยึดเงินมัดจำ 10,000 บาท
ตั้งแต่ 29-15 วันก่อนการเดินทาง	คิดค่าบริการ 50% ของราคาตั๋วทั้งหมด
ตั้งแต่ 14-0 วันก่อนการเดินทาง	เก็บค่าใช้จ่าย 100 % ของค่าตั๋วทั้งหมด

## สำคัญ

### เงื่อนไขและรายละเอียดของการเดินทาง (กรุณาศึกษารายละเอียดทุกข้อ)

- ☑ บริษัทฯ สงวนสิทธิ์เปลี่ยนแปลงรายทัวร์ตามความเหมาะสมให้สอดคล้องกับสถานการณ์ ข้อจำกัดด้านภูมิอากาศ ณ วันเดินทางจริง โดยจะคำนึงถึงความปลอดภัย และประโยชน์สูงสุดของท่านลูกค้าโดยส่วนใหญ่เป็นหลัก
- ☑ เมื่อท่านตกลงชำระเงินไม่ว่าบางส่วนหรือทั้งหมดให้กับทางบริษัทฯ ถือว่าท่านยอมรับเงื่อนไขการเดินทางที่ระบุไว้ทั้งหมด
- ☑ ในกรณีที่ลูกค้าต้องการจองและซื้อตั๋วโดยสารการบินภายในประเทศ(ไทย)หรือใช้เส้นทางบินมาจากประเทศอื่น เพื่อร่วมทัวร์ในประเทศญี่ปุ่น ไม่ว่าจะเป็นการเดินทางก่อนหรือหลังจากคณะทัวร์นั้น ๆ กรุณาติดต่อสอบถามเจ้าหน้าที่ของบริษัทฯ ทุกครั้ง (กรณีที่ท่านออกตั๋วโดยมิได้แจ้งให้บริษัทฯทราบล่วงหน้า ทางบริษัทฯ ไม่รับผิดชอบค่าใช้จ่ายที่เกิดขึ้นไม่ว่ากรณีใด ๆ)
- ☑ กรณีกองตรวจคนเข้าเมืองทั้งในเมืองไทยและต่างประเทศปฏิเสธมิให้ท่านเดินทางเข้า/ออกเมือง บริษัทฯ ไม่คืนค่าทัวร์ในทุกกรณี
- ☑ บริษัทฯ ไม่รับผิดชอบต่อการถูกปฏิเสธหรือห้ามออกนอกประเทศ หรือปฏิเสธการเข้าประเทศของผู้เดินทางได้ เนื่องมาจากผู้เดินทางอาจมีสิ่งผิดกฎหมาย เอกสารเดินทางไม่ถูกต้อง ความประพฤติส่อไปในทางเสื่อมเสีย ภัยธรรมชาติ การประท้วง การก่อจลาจล ความล่าช้าการเลื่อนหรือยกเลิกเที่ยวบิน และอุบัติเหตุที่เกิดจากความประมาทของนักท่องเที่ยวเอง
- ☑ เมื่อท่านออกเดินทางไปกับคณะแล้ว งดใช้บริการรายการใดรายการหนึ่งหรือไม่เดินทางพร้อมคณะ ถือว่าท่านสละสิทธิ์ ไม่อาจเรียกร้องค่าบริการคืน ไม่ว่างกรณีใด ๆ ทั้งสิ้น
- ☑ ท่านที่แพ้อาหารหรือไม่สามารถทานอาหารบางอย่างได้ อาหารที่เกี่ยวข้องกับศาสนา กรุณาแจ้งพร้อมการจองทัวร์ ตัวโดยสารและสายการบิน

#### 1. ตัวโดยสาร

1.1 การเดินทางเป็นหมู่คณะ ผู้โดยสารจะต้องเดินทางไป-กลับพร้อมกัน หากต้องการเลื่อนวันเดินทางไปหรือกลับ ท่านต้องชำระค่าธรรมเนียมเพิ่มตามเงื่อนไข (โปรดสอบถามและกรุณาแจ้งทันทีเมื่อทำการจองทัวร์)

การเปลี่ยนวันเดินทางขากลับต้องทำล่วงหน้าก่อน 30 วันเดินทางเท่านั้น

1.2 ที่นั่งบนเครื่องบิน เนื่องจากการจองเป็นหมู่คณะทางสายการบินจะเป็นผู้จัดทำที่นั่งให้เป็นกลุ่ม ในกรณีที่ไฟล์เดินทางในช่วงเทศกาลค่อนข้างแน่น อาจทำให้การจัดที่นั่งค่อนข้างยากแต่ทางบริษัทฯจะพยายามให้ลูกค้าได้นั่งใกล้กันมากที่สุด

1.3 ค่าธรรมเนียมน้ำมันเชื้อเพลิงและค่าประกันวินาศภัยทางอากาศ คำนวณตามอัตราที่ทางสายการบินแจ้งค่าธรรมเนียม ณ วันออกราคาทัวร์ หากสายการบินเปลี่ยนแปลงอัตราค่าธรรมเนียมใด ๆ เพิ่มขึ้นในภายหลัง ถือเป็นค่าตัวเครื่องบินส่วน

เพิ่มที่ผู้เดินทางต้องเป็นผู้ชำระ

1.4 กรณีที่ทัวร์ออกตัวเครื่องบินไปแล้วลูกค้าไม่สามารถเดินทางได้ ทางสายการบินไม่อนุญาตให้เปลี่ยนชื่อตัวผู้เดินทางทุกกรณี บริษัทฯ ขอสงวนสิทธิ์ไม่คืนค่าบริการใด ๆ

1.5 ในกรณีแจ้งยกเลิกการเดินทางภายหลังบริษัทฯ ออกตัวเครื่องบินไปแล้วไม่สารทขอคืนเงินได้ทุกกรณี

1.6 การสะสมไมล์ของสายการบิน สามารถสะสมไมล์ได้

1.7 กรุณาแจ้งเบอร์สมาชิกสะสมไมล์ตั้งแต่เริ่มจองทัวร์ โดยกรอกในใบข้อมูลที่ทางบริษัทฯ ส่งให้เพื่อสิทธิประโยชน์สูงสุดของท่านเอง ในวันเดินทางไปและกลับ กรุณาเก็บหางบัตรขึ้นเครื่องทุกใบไว้ตรวจสอบภายหลังท่านกลับถึงเมืองไทย ว่า



ได้รับไมล์สะสมเรียบร้อยแล้ว หากบัตรโดยสารขึ้นเครื่องหาย (Boarding Pass) ท่านไม่สามารถเรียกร้องใด ๆ ทั้งกับบริษัท ทัวร์และสายการบิน

## 2. สายการบิน

- 2.1 สำหรับผู้เดินทางซึ่งตั้งครรรค์ สตรีตั้งครรรค์ทุกอายุครรรค์ต้องอยู่ในดุลพินิจของแพทย์และครอบครัวว่าควรเดินทางหรือไม่ (โปรดแจ้งพนักงานทันทีเมื่อทำการจองทัวร์) บริษัทฯ ขอเรียนว่าเราไม่อาจรับผิดชอบต่อเหตุการณ์ไม่คาดคิดใด ๆ จึงขอสงวนสิทธิ์ไม่รับผู้ร่วมเดินทางที่มีอายุครรรค์เกิน 4 เดือน / ผู้มีประวัติครรรค์เคยมีปัญหาหรือมีประวัติคลอดก่อนกำหนด
- 2.2 บริษัทฯ ยกเว้นการคืนเงิน กรณีท่านแจ้งยกเลิกขณะที่ออกเดินทางในช่วงเทศกาลวันหยุดสำคัญทุกเทศกาล บริษัทฯ ต้องทำการยืนยัน,ชำระมัดจำค่าตัวหรือชำระเต็มจำนวนกับสายการบิน โดยเฉพาะเที่ยวบินพิเศษ เช่น Charter Flight จะไม่มีการคืนเงินมัดจำหรือค่าทัวร์ ไม่่วยยกเลิกเวลาใดและยกเลิกด้วยกรณีใด ๆ
- 2.3 บางรายการทัวร์ที่ต้องใช้สายการบินภายในประเทศน้ำหนักของกระเป๋าอาจถูกกำหนดให้ต่ำกว่ามาตรฐานได้ ทั้งนี้ขึ้นอยู่กับข้อกำหนดของแต่ละสายการบิน
- 2.4 อาหารบินเครื่องกรุณาแจ้งล่วงหน้าก่อน 14 วันเดินทาง
- 2.5 กรุณาส่งหน้าพาสปอร์ตให้ตรงกับเล่มที่ใช้เดินทาง กรณีเปลี่ยนแปลงหรือทำเล่มใหม่กรุณาแจ้งก่อน 14 วันเดินทาง  
กรณีที่ส่งหน้าพาสปอร์ต หรือชื่อผิดทางบริษัททัวร์จะไม่รับผิดชอบกรณีที่มิใช่จ่ายในการเปลี่ยนแปลงเกิดขึ้น  
บริษัทฯ ขอสงวนสิทธิ์ในการเปลี่ยนแปลงรายการโดยมิต้องแจ้งให้ทราบล่วงหน้า ทั้งนี้ขึ้นอยู่กับสภาวะอากาศ การเมืองสายการบิน การจราจรช่วงเทศกาลหรือวันหยุดของญี่ปุ่น และราคาอาจเปลี่ยนแปลงได้ตามความเหมาะสมทั้งนี้ขึ้นอยู่กับอัตราแลกเปลี่ยนของเงินสกุลเยน