

WOWW TOUR.COM

เว็บไซต์ในเครือของบริษัท แอจิล สทาร์ ทรافل จำกัด

ใบอนุญาตนำเที่ยวเลขที่ 11/06399

WOWW  
TOUR.COM



CALL CENTER : 02-756-0335  
HOTLINE : 086 316 7436, 086-3621960,  
080-2145470

ที่อยู่ : 18 ซ.บุญศิริ2(สุขุมวิท27) ถ.สุขุมวิท  
ต.ปากน้ำ อ.เมือง จ.สมุทรปราการ 10270  
เวลาทำการ : จันทร์ - ศุกร์ 08.30-17.30 น.  
เสาร์ 8.30-12.00 น.

รหัสทัวร์ AAUS403-04

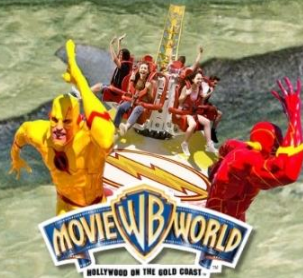


# BIG ENJOY

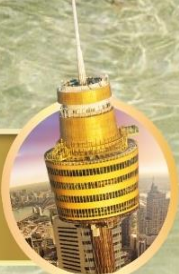
8 Days  
6 Nights

SYDNEY - BRISBANE

TANGALOOMA RESORT - GOLD COAST



บุฟเฟ่ต์นานาชาติ  
SKYFEAST AT SYDNEY TOWER



บุฟเฟ่ต์ซีฟู้ด  
AT GOLD COAST



พักทั้งกาลูมา รีสอร์ท 2 คืน



บินภายใน 2 FLIGHT



ล่องเรือชมอ่าวซิดนีย์ พร้อมรับประทานอาหาร

- บริสเบน - ชมเมือง - ทั้งกาลูมา รีสอร์ท
- กิจกรรม ATV QUAD BIKE - SAND DUNE - ป้อนอาหารโลมา
- สวนสนุก MOVIE WORLD - เซตรักษาพันธุ์สัตว์ป่าเคอร์รัมบีน
- บลูแมทเท่นส์ - ซิดนีย์ - ไซนัทาวน์



เดินทาง 2568

11 - 18 ก.พ / 19 - 26 มี.ค.

08 - 15 เม.ย. (วันสงกรานต์)

01 - 08 พ.ค. (วันแรงงาน)

3 - 10 มี.ย (วันเฉลิมพระชนมพรรษาพระราชินี)

15 ท่าน  
คอนเฟิร์ม  
เดินทาง

มีหัวหน้าทัวร์

กระเป๋า  
30 KG

แถม  
น้ำ  
วันละขวด

# 135,900

รวมค่า VISA และทิปแล้ว

ต่อท่าน  
บาท

# “ออสเตรเลีย”

ดินแดนแห่งธรรมชาติ ความหลากหลาย ที่เปี่ยมด้วยความอุดมสมบูรณ์  
บ้านของเหล่าจิงโจ้ โคอาล่า และเพนกวินตัวน้อย

  
**Summer**

เที่ยวช่วงเดือน ธ.ค. - ก.พ



  
**AUTUMN**

เที่ยวช่วงเดือน มี.ค. - พ.ค.



## ไฮไลท์โปรแกรม



กิจกรรม ไรลอร์ด : ให้อาหารปลาโลมาด้วยมือท่าน , บริสเบน



กิจกรรม ไรลอร์ด : ขับ ATV Quad Bike Tour , บริสเบน



อุทยานแห่งชาติบูลเมาท์เทนส์, ซิดนีย์



สวนสนุก MOVIE WORLD , บริสเบน



เขตรักษาพันธุ์สัตว์ป่าเคอร์รัมبین, ไคดโลล์



รับประทานอาหาร Sydney sky tower



ล่องเรือและรับประทานอาหาร, ซิดนีย์

**กำหนดวันเดินทาง**

11 – 18 กุมภาพันธ์ 2568 / 19-26 มีนาคม 2568  
 8 – 15 เมษายน 2568 (สงกรานต์)  
 1 – 8 พฤษภาคม 2568 / 3 – 10 มิถุนายน 2568

DAY	ITINERARY	MEAL			HOTEL
		B	L	D	
1	กรุงเทพฯ - นครซิดนีย์				
2	นครซิดนีย์ (บินภายใน) - บริสเบน - ชมเมือง - ทังกาลูมา รีสอร์ท		😊	😊	TANGALOOMA RESORT หรือเทียบเท่า
3	ทังกาลูมา รีสอร์ท - กิจกรรม ATV QUAD BIKE - SAND DUNE - ป้อนอาหารโลมา	😊	😊	😊	TANGALOOMA RESORT หรือเทียบเท่า
4	ทังกาลูมา รีสอร์ท - บริสเบน- สวนสนุก MOVIE WORLD - โกลด์โคสต์	😊	-	😊	VOCO HOTEL GOLD COAST หรือเทียบเท่า
5	โกลด์โคสต์ - สวนสัตว์เคอร์รัมบีน (บินภายใน) ซิดนีย์	😊	😊	😊	SYDNEY METRO HOTEL หรือเทียบเท่า
6	ซิดนีย์ - บลูเมาท์เท็นส์ - ซิดนีย์ ไซนาทาวน์	😊	😊	😊	SYDNEY METRO HOTEL หรือเทียบเท่า
7	ซิดนีย์ - ชมเมือง-หาดบอนได -ม้าหินของมิสซิส แม็คควอรี- ล่องเรือชมอ่าวพร้อมอาหารกลางวัน - ย่านเดอะริค - ซิดนีย์ทาวน์เวอร์พร้อมอาหารบุฟเฟ่ต์	😊	😊	😊	SYDNEY METRO HOTEL หรือเทียบเท่า
8	ซิดนีย์ - กรุงเทพฯ				

**วันแรกของการเดินทาง (1) กรุงเทพฯ - นครซิดนีย์ (บินภายใน)**

15.00 น. คณะเดินทางพร้อมกันที่ ท่าอากาศยานสุวรรณภูมิ ชั้น 4 ประตูทางเข้าหมายเลข 6 แถว N เคาน์เตอร์สายการบินแควนตัส แอร์เวย์ (QF) เจ้าหน้าที่คอยต้อนรับและบริการเอกสารการเดินทาง

18.00 น. ออกเดินทางสู่ นครซิดนีย์ โดยเที่ยวบินที่ QF296 (ใช้เวลาบินโดยประมาณ 9 ชั่วโมง)

**\*\*\* มีจอทีวีทุกที่นั่ง / บริการเสิร์ฟอาหาร \*\*\***



## วันที่สองของการเดินทาง (2) นครซิดนีย์ (บินภายใน) บริสเบน - ชมเมือง - ทังกาลูมา รีสอร์ท

- 07.35 น. ถึงท่าอากาศยานคิงฟอร์ดสมิทท์ นครซิดนีย์ เพื่อเปลี่ยนเครื่องภายในประเทศสู่ เมืองบริสเบน (นำท่านผ่านด่านตรวจคนเข้าและรับกระเป๋าเมืองที่ซิดนีย์แล้วเช็คอินเครื่องบินภายในประเทศ)
- 11.05 น. ออกเดินทางต่อสู่ เมืองบริสเบน ประเทศออสเตรเลีย โดยเที่ยวบินที่ QF516
- 11.35 น. เดินทางถึงสนามบินเมืองบริสเบน เมืองเอกแห่งรัฐควีนส์แลนด์ หลังจากผ่านขั้นตอนการตรวจคนเข้าเมืองแล้วเดินทางเข้าสู่ตัวเมืองบริสเบน

**เที่ยง**                    **รับประทานอาหารกลางวัน อาหารจีน ณ ภัตตาคาร**



นำท่านชม นครบริสเบน (Brisbane) เมืองใหญ่อันดับสามของประเทศตั้งอยู่บนฝั่งแม่น้ำบริสเบนที่สวยงามและเป็นเมืองใหญ่ที่สุดของรัฐควีนส์แลนด์ที่เจริญเติบโตจากอุตสาหกรรมการท่องเที่ยว จนได้รับสมญานามว่า “รัฐแห่งการพักผ่อน” นำท่านชมเซาท์แบงก์ ปาร์กแลนด์ (South Bank Parkland)



สวนสาธารณะริมฝั่งแม่น้ำบริสเบนที่กว้างใหญ่เต็มไปด้วยพืชพันธุ์เขตร้อนอันอุดมสมบูรณ์ นำท่านสู่ ซิตี ฮอลล์ (City Hall) ให้ท่านได้ชมสถาปัตยกรรมที่งดงามและบริเวณนั้นเป็นย่านกลางเมืองที่เป็นแหล่งร้านค้า ห้างสรรพสินค้าที่เรียกว่า ย่านควีนส์สตรีท มอลล์ (Queen Street Mall) ให้ท่านได้อิสระเลือกช้อปปิ้งกับสินค้าหลากหลายกันได้ตามอัธยาศัย

**เมื่อได้เวลาอันสมควรนำท่านเดินทางสู่ท่าเรือ** เพื่อโดยสารเรือเฟอร์รี่สู่เกาะมอร์ดัน

ทั้งกาลูมา รีสอร์ท TANGALOOMA RESORT (ก่อนขึ้นเรือกรุณาแยกชุดกางเกงขาสั้นหากท่านต้องการ  
ป้อนอาหารโลมา ใส่กระเป๋าใบเล็กหิ้วขึ้นบนเรือ ส่วนกระเป๋าใบใหญ่เจ้าหน้าที่จะเก็บไว้ใต้ท้องเรือและ  
จัดส่งไปที่ห้องพัก) ระหว่างเดินทางให้ท่านพักผ่อนอริยาบถชมวิวิวทิวทัศน์จากบนเรือ ใช้เวลาโดยสาร  
ประมาณ 75 นาทีในการเดินทาง ถึง ทั้งกาลูมา รีสอร์ท ตั้งอยู่ในเกาะมอร์ดันที่สร้างได้กลมกลืนกับ  
ธรรมชาติได้อย่างสวยงามและเป็นรีสอร์ทแห่งเดียวบนเกาะนี้ที่มีกิจกรรมหลายอย่างทั้งทางน้ำและทางบก

ค่า

รับประทานอาหารค่ำ แบบบุฟเฟต์ ณ ห้องอาหาร

นำท่านเดินทางเข้าสู่ที่พัก TANGALOOMA RESORT หรือเทียบเท่า (คืนที่ 1)

วันที่สามของการเดินทาง (3) ทั้งกาลูมา รีสอร์ท - กิจกรรม ATV QUAD BIKE - SAND DUNE -  
ป้อนอาหารโลมา

เช้า

รับประทานอาหารเช้า ณ ห้องอาหารโรงแรม

นำท่านสนุกสนานกับกิจกรรมการนั่งรถ 4WD (รถ 4WD มีหลายขนาดที่สามารถจูนนักท่องเที่ยวได้เริ่มจาก  
6 ท่านไปจนถึง 22 คนต่อคันและอาจจะนั่งร่วมกับทัวร์อื่นๆ เวลาอาจมีการเปลี่ยนแปลงในแต่ละวัน)  
ผ่านป่าและพุ่มไม้สูงเนินทรายอันกว้างใหญ่ที่จะให้ท่านได้ตะลุยเนินทรายที่ SAND DUNES ให้ท่านได้  
ลองเล่นกระดานทรายจากยอดเนินทรายสูงชันสู่ด้านล่างอย่างตื่นเต้นเร้าใจ หรือจะถ่ายรูปที่สวยงามของ  
ทรายเนื้อละเอียดงดงาม ต่อมาให้ท่านได้สนุกตื่นเต้นกับกิจกรรมการขับ ATV Quad Bike Tour โดย  
เจ้าหน้าที่จะนำท่านขับรถ ATV Quad Bike ไปตามเนินทรายที่ขาวสะอาดและชมวิวิวอันสวยงามขึ้นไปตาม  
เนินเขาและทางแคบ ๆ ของเกาะมอร์ดันที่เต็มไปด้วยพุ่มไม้และเนินทรายท่านจะได้ชมวิวิวของท้องทะเลไป

เที่ยง

รับประทานอาหารกลางวัน ณ ภัตตาคาร



หลังเสร็จสิ้นจากกิจกรรมให้ท่านได้อิสระพักผ่อนตามอัธยาศัยภายในรีสอร์ทหรือท่านสามารถซื้อทัวร์นอก  
รายการ กรุณาสอบถามราคากับหัวหน้าทัวร์ (Optional Tour) เช่น ทัวร์เฮลิคอปเตอร์ ทัวร์ชมวาฬ ทัวร์  
ดำน้ำ เป็นต้น

ในตอนค่ำให้ท่านได้ใกล้ชิดกับธรรมชาติพร้อมสัมผัสประสบการณ์การป้อนอาหารให้กับปลาโลมา  
จุมูกขุดที่อยู่ตามธรรมชาติด้วยมือท่านเอง โลมาอยู่ตามธรรมชาติที่ไปหากินกลางทะเลแต่พอเวลาค่ำก็  
จะกลับมารับอาหารจากนักท่องเที่ยว

\*\*\* (เนื่องจากโลมาอาศัยอยู่ตามธรรมชาติอาจขึ้นมาให้อาหารแต่ละวันไม่มากเท่ากับจำนวนนักท่องเที่ยวที่เดินทางหรืออาจจะให้อาหารไม่ครบทุกท่าน ในการให้อาหารห้ามสัมผัสโลมาโดยเด็ดขาด)



**คำ**                    **รับประทานอาหารคำ แบบตะวันตก ณ รีสอร์ท**  
นำท่านเดินทางเข้าสู่ที่พัก TANGALOOMA RESORT หรือเทียบเท่า(คืนที่ 2)

วันที่สี่ของการเดินทาง (4)    **ทังกาลูมา รีสอร์ท -บรีสเบน- สวนสนุกมูฟวี่เวิลด์ - โกลด์โคสต์**  
**\*\* พิเศษ..ทานบุฟเฟ่ต์ซีฟู้ด \*\***

**เช้า**                    **รับประทานอาหารเช้า ณ ห้องอาหารโรงแรม**

09.30 น.            นำท่านเดินทางโดย เรือเฟอร์รี่จากท่าเรือทังกาลูมา รีสอร์ทของเกาะมอร์ดันโดยใช้เวลาในการเดินทางประมาณ 75 นาที ระหว่างทางให้ท่านได้ชมธรรมชาติของท้องทะเลและช่องแคบก่อนถึงท่าเรือเมืองบรีสเบน



นำท่านเดินทางสู่ **มูฟวี่เวิลด์ (MOVIE WORLD)** (ใช้เวลาเดินทางประมาณ 1.30 ชั่วโมง) ของวอร์เนอร์ บราเธอร์สให้ท่านได้ชมโรงภาพยนตร์ที่เป็นโลกแห่งจินตนาการของผู้มาเยือนจากนานาประเทศ สัมผัสกับตัวละครของโรงภาพยนตร์ที่มีชื่อเสียง

**เที่ยง**

**อิสระตามอัธยาศัยสำหรับอาหารกลางวัน เพื่อไม่รบกวนเวลาของท่าน**

**มูฟวี่เวิลด์ (Movie World)** เป็นสวนสนุกที่เต็มไปด้วยเครื่องเล่นสุดตื่นเต้น การแสดงโชว์โลดโผนสตันแมน และขบวนพาเหรดของเหล่าตัวการ์ตูนชื่อดังจากค่าย Warner Brothers มากมาย ไม่ว่าจะเป็น Batman, Austin Powers, Marilyn Monroe, Scooby-Doo and Shaggy, Looney Tunes เหมือนกับได้หลุดเข้าไปอยู่ในโลกภาพยนตร์กันเลยทีเดียว



โซนสัตว์น้ำ Sea World ที่มีการแสดงโชว์น่ารัก ๆ ของปลาโลมาและแมวน้ำแสนรู้



นั่งรถแบทแมนบุกเมือง GOTHAM หรือมีรถไฟเหาะตีลังกาที่ตื่นเต้นเร้าใจ ที่มีความเร็วถึง 75 กิโลเมตรต่อชั่วโมง



ชมแบทแมนภาพยนตร์สามมิติในโรงหนังไฮเทคจากฮอลลีวูด ล่องแพตามหาบั๊กบันนี่ เรือไวกิ้ง ล่องแก่ง และมีส่วนน้ำสำหรับเด็ก ๆ อีกด้วย



**ห้ามพลาดโชว์วามใหม่การแสดงแข่งรถ HOLLY WOOD STUNT DRIVER** เป็นการแสดงที่ตื่นตาตื่นใจ การแข่งรถมอเตอร์ไซด์ และ รถยนต์ที่มีการขับอย่างผาดโผน ทะลุกำแพง และสิ่งกีดขวาง พร้อม SPECIAL EFFECT สมจริง เป็นการจำลองฉากจริงจากภาพยนตร์ HOLLY WOOD



**ห้ามพลาด ขบวนพาเหรดของเหล่าตัวการ์ตูน WARNER BROTHER เช่น บั๊กบันนี่สคูปีดู ภายใต้หลังคาโปร่งใสไม่ต้องร้อน และ เปียกฝนเครื่องเล่น SCOOPY DOO SPOOKY**



รถไฟเหาะตีลังกาผาดโผนนำท่านไปยังดินแดนในโลกอวกาศ พบกับการผจญภัยอันแสนสนุก



ประทับใจ **BAT WING** เป็นเครื่องเล่นที่มีความสูงถึง 60 เมตร โดย



ชมทิวทัศน์ของ **MOVIE WORLD** ก่อนพบกับความตื่นเต้นและ หวาดเสียวโดยการทิ้งตัวเองลงมาถึงพื้นด้วยความชัน 90 องศาและสนุกประทับใจ

จากนั้นเดินทางต่อไปยังเมือง **โกลด์โคสต์ (Gold Coast)** เมืองตากอากาศชายทะเลที่เป็นนิคมมากที่สุดของรัฐควีนส์แลนด์ที่มีหาดทรายสีทองทอดยาว 70 กิโลเมตร จึงเป็นเมืองที่ชาวออสเตรเลียมาอาบแดดและเล่นกระดานโต้คลื่นเป็นจำนวนมาก

นำท่านเข้าพัก **VOCO HOTEL GOLD COAST** หรือเทียบเท่า(คืนที่ 3)

ค่ำ

รับประทานอาหาร **บุฟเฟต์ซีฟู้ด ณ ภัตตาคาร**



วันที่ห้าของการเดินทาง (5) โกลด์โคสต์- เขตรักษาพันธุ์สัตว์ป่าเคอร์รัมบิ้น - (บินภายใน) ซิดนีย์

เช้า

รับประทานอาหารเช้า ณ ห้องอาหารโรงแรม

นำท่านเดินทางสู่ **เขตรักษาพันธุ์สัตว์ป่าเคอร์รัมบิ้น (Currumbin Wildlife Sanctuary)** ตั้งอยู่เขตชานเมืองโกลด์โคสต์ทางตอนใต้ของเซิร์ฟเฟอร์พาราไดซ์ ที่นี่เป็นที่อยู่อาศัยของสัตว์ป่าพื้นเมืองของออสเตรเลียที่หาดูได้ยาก ซึ่งท่านจะได้สัมผัสกับสัตว์เหล่านี้อย่างใกล้ชิดระหว่างการเยี่ยมชม เขตรักษาพันธุ์สัตว์ป่าเคอร์รัมบิ้นอยู่ในความดูแลของศูนย์อนุรักษ์พันธุ์สัตว์ป่า เนชั่นแนล ทรัสต์ (National Trust) ที่มีนกแก้วตัวเล็กสีสวยจำนวนมากและเป็นที่อยู่อาศัยของสัตว์พื้นเมืองนานาชนิด ชมธรรมชาติและความ



น่ารักของเหล่าสัตว์พื้นเมืองนานาชนิด อาทิ โคอาล่า จิงโจ้ วอมแบท ให้ท่านได้สัมผัสและถ่ายรูปคู่กับโคอาล่าตัวน้อยอย่างใกล้ชิด สนุกสนานกับการให้อาหารจิงโจ้จากมือของท่านเอง



**เที่ยง**

**รับประทานอาหารกลางวัน ณ ภัตตาคาร**

จากนั้นนำท่านเดินทางสู่ สนามบินภายใน ประเทศเมืองbrisเบน

..... น.

**ออกเดินทางสู่ นครซิดนีย์ โดยสารการบิน.....**

..... น.

**เดินทางถึง ท่าอากาศยานคิงฟอร์ดสมิทส์ นครซิดนีย์ และนำท่านเดินทางเข้าสู่ตัวเมืองซิดนีย์**

**ค่ำ**

**รับประทานอาหารค่ำ อาหารจีน ณ ภัตตาคาร**

นำท่านเดินทางเข้าสู่ที่พัก SYDNEY METRO HOTEL MARLOW หรือเทียบเท่า (คืนที่ 4)

**วันที่หกของการเดินทาง (6) ซิดนีย์ – อุทยานแห่งชาติบลูเมาท์เทนส์ – ซิดนีย์ไข่นาทาวน์**

**เช้า**

**รับประทานอาหารเช้า ณ ห้องอาหารโรงแรม**

นำท่านเดินทางเข้าสู่ อุทยานแห่งชาติบลูเมาท์เทนส์ ชื่นชมทิวทัศน์อันสวยงามและหุบเขาอันกว้างใหญ่ ซึ่งเป็นที่อยู่ของนกนานาชนิด สัตว์ต่างๆ สามารถอาศัยอยู่ตามธรรมชาติและเต็มไปด้วยต้นยูคาลิปตัส เวลาองระยะไกลเป็นสีน้ำเงินตามหุบเขาอันกว้างใหญ่ผ่านเมืองเล็กๆ กลางหุบเขาชื่อว่า KATOOMBA นำท่านชม เขาสามอนงค์ (THREE SISTERS ROCK) เป็นแท่นหินใหญ่สามก้อนรูปทรงแปลกตาที่เกิดจากฝนและลมพัดจนเกิดเป็นตำนานความรักอันแสนเศร้าของยักษ์สาวอะบอริจินสามตนที่ถูกสาปให้เป็นหินสามก้อนทำให้หุบเขาแห่งนี้มีความงามยิ่งขึ้น

จากนั้นนำท่านเดินทางสู่ SCENIC WORLD บริษัทที่บริการกระเช้าและรถรางลงหุบเขาทำให้ท่านได้ชมเขาสามอนงค์ได้สวยงามยิ่งขึ้นอีกมุม

นำท่านเปิดประสบการณ์นั่ง รถรางไฟฟ้า (KATOOMBA SCENIC RAILWAY) ที่ดัดแปลงมาจากรถ  
ขนถ่านหินในสมัยก่อนมีความชันถึง 45 องศา วิ่งผ่านทะเลหุบเขาอันสูงชันสู่หุบเขาด้านล่างอย่างตื่นเต้น  
และหวาดเสียว จากนั้นให้ท่านได้เดินชมธรรมชาติในเส้นทางศึกษาธรรมชาติที่จัดไว้อย่างสวยงามใต้หุบ  
เขา ชมป่าฝนและหุบจำลองการขุดถ่านหินในสมัยก่อน จากนั้นนำท่านขึ้นกระเช้า SCENIC  
CABLEWAY จากใต้หุบเขาสู่ด้านบนพร้อมชมความงดงามเบื้องล่างของหุบเขาที่ท่านยังสามารถชมยอด  
เขาสามองนอรั้วอีกมุมที่แตกต่าง



**เที่ยง**

**รับประทานอาหารกลางวัน แบบท้องถิ่น ณ ภัตตาคาร**

นำท่านเดินทางกลับสู่นครซิดนีย์และนำท่านชมย่านไชน่าทาวน์ (Sydney Chinatown) ไชน่าทาวน์ที่ใหญ่  
ที่สุดในออสเตรเลีย ให้ท่านได้เลือกซื้อสินค้าที่เป็นของฝากของที่ระลึกต่างๆ หรือร้านอาหารมากมาย



**ค่ำ**

**รับประทานอาหารกลางค่ำ ณ ร้านอาหารไทย**

นำท่านเดินทางเข้าสู่ที่พัก SYDNEY METRO HOTEL MARLOW หรือเทียบเท่า (คืนที่ 5)

วันที่เจ็ดของการเดินทาง (7) นครซิดนีย์ - ชมเมือง - หาดบอนได - ม้าหินของมิสซิสแม็คควอรี  
ล่องเรือชมอ่าวซิดนีย์ - ย่านเดอะริอค - อีสระซ้อปปีง

**\*พิเศษ แบบบุฟเฟต์นานาชาติ SKYFEAST AT SYDNEY TOWER RESTAURANT\***

**เช้า** **รับประทานอาหารเช้า ณ ห้องอาหารโรงแรม**

นำท่าน ชมนครซิดนีย์ โดยนำท่านชม หาดบอนได (Bondi Beach) หาดทรายที่หนุ่มสาวชาวออสเตรเลียนิยมมาพักผ่อนวันหยุดหรือยามเย็นในบรรยากาศท่ามกลางสายลม แสงแดด อันสดชื่น ที่นิยมเล่นกระดานโต้คลื่น หาดทรายแห่งนี้ยัง ได้เป็นเส้นทางในการวิ่งมาราธอนและวอลเลย์บอลชายหาดในคราวที่จัดกีฬาโอลิมปิกปี 2000



จากนั้นนำท่านสู่ สวนพฤกษศาสตร์หลวงซิดนีย์ เพื่อนำท่านชม ม้าหินของมิสซิสแม็คควอรี ม้านั่งหินตัวโปรดของภริยาของผู้สำเร็จราชการคนแรกของรัฐนิวเซาท์เวลส์ ซึ่งเป็นม้าหินทรายอยู่ปลายสุดของสวนสาธารณะด้านหน้าเป็นอ่าวซิดนีย์ที่สวยงาม นอกจากนี้ด้านบนสวนสาธารณะยังเป็นจุดถ่ายรูปที่สวยงามที่ท่านจะถ่ายรูปให้เห็นโรงละครโอเปร่า เ้าส์และสะพานฮาร์เบอร์เป็นสัญลักษณ์ของนครซิดนีย์

**เที่ยง** **รับประทานอาหาร กลางวันบนเรือพร้อมชมวิວอันสวยงามของอ่าวซิดนีย์**

ในระหว่างล่องเรือท่านสามารถชม โรงละครโอเปร่าเ้าส์ Sydney Opera House (ถ่ายรูปภายนอก) สิ่งก่อสร้างที่โดดเด่นด้วยหลังคารูปเรือซ้อนกันอันเป็นเอกลักษณ์ในแบบสถาปัตยกรรมร่วมสมัยที่สร้างชื่อเสียงให้กับออสเตรเลีย ออกแบบโดย ยอร์น อูซง สถาปนิกชาวเดนมาร์ก ด้วยงบประมาณในการ

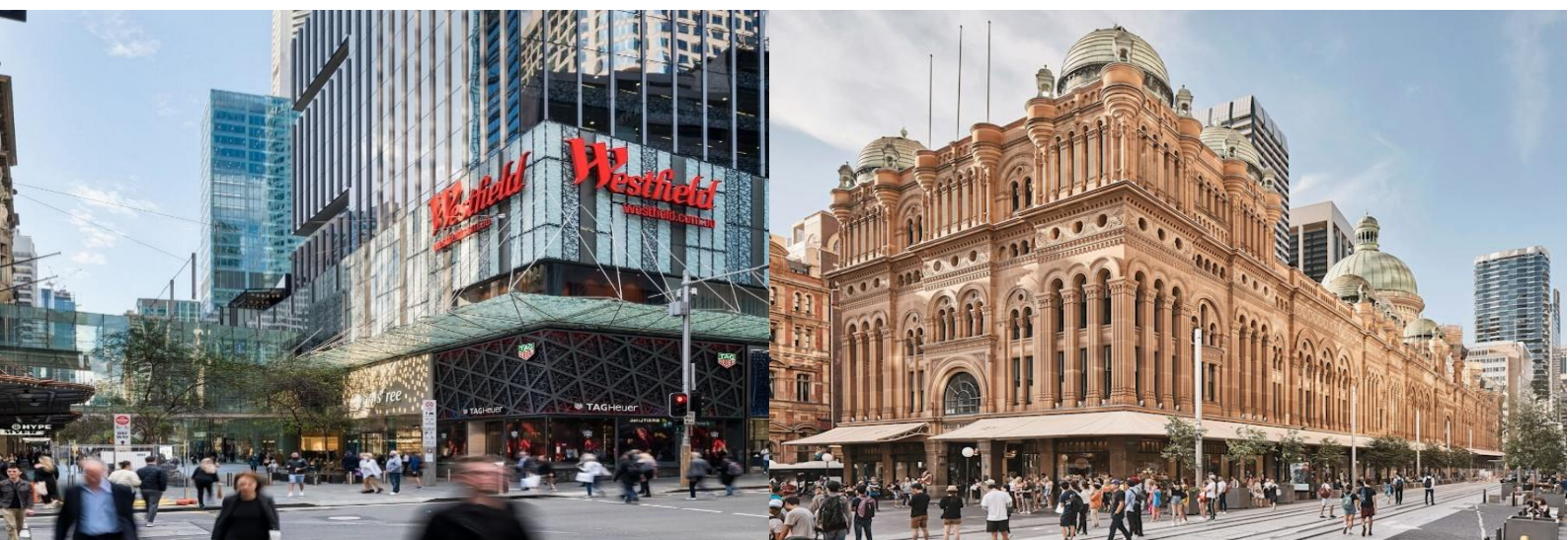


ก่อสร้างกว่าร้อยล้านเหรียญ ใช้เวลาในการก่อสร้างนานถึง 14 ปี และองค์การยูเนสโกได้ลงทะเบียนขึ้นเป็นมรดกโลกในปี พ.ศ. 2550 ภายในประกอบไปด้วยห้องแสดงคอนเสิร์ต ห้องแสดงละคร และห้องภาพยนตร์ และร้านอาหารจำนวนมาก ระหว่างล่องเรือท่านยังสามารถถ่ายรูปกับสะพานฮาร์เบอร์ ที่เชื่อมต่อระหว่างซิดนีย์ทางด้านเหนือกับตัวเมืองซิดนีย์เข้าหากัน

ต่อมาท่านสู่ ย่านเดอะ ร็อคส์ (The Rocks) ในอดีตเป็นชุมชนชาวยุโรปกลุ่มแรกที่เข้ามาตั้งถิ่นฐานในออสเตรเลีย ปัจจุบันบริเวณนั้นเต็มไปด้วยตึกเก่าอาคารรูปทรงวินเทจ สถาปัตยกรรมแบบดั้งเดิมที่น่าสนใจ มีร้านกาแฟ ร้านอาหารมากมาย ให้ท่านถ่ายรูปเก็บภาพบรรยากาศตามอัธยาศัย



หลังจากนั้นให้ท่านได้อิสระช้อปปิ้งย่านซิดดีเซ็นเตอร์ ในบริเวณนั้นมีห้าง **Queen Victoria Building (Q.V.B)** เป็นที่รู้จักกันทั่วไปในท้องถิ่นว่าตึก QVB นับเป็นห้างที่มีไฮไลท์ด้วยตัวอาคารและสถาปัตยกรรมการตกแต่งที่หรูหราสวยงาม ห้าง**Westfield Shopping Center** มีลักษณะเป็นศูนย์การค้าขนาดใหญ่ ตั้งอยู่ใต้ซิดนีย์ทาวเวอร์ ภายในมีร้านสินค้าแบรนด์เนมต่างๆมากมาย ใกล้กันยังมีห้าง**Myer** และ**David Jones** ศูนย์การค้าชื่อดังของออสเตรเลีย ซึ่งมีจำหน่ายเสื้อผ้า เครื่องประดับ รองเท้า เครื่องสำอางค์ น้ำหอม และสินค้าอื่นๆมากมาย



คำ นำท่านขึ้นหอคอยซิดนีย์ พร้อมรับประทานอาหาร แบบบุฟเฟ่ต์นานาชาติ SKYFEAST AT SYDNEY TOWER RESTAURANT พร้อมชมวิวของนครซิดนีย์อันสวยงามในยามเย็น



\* รูปเพื่อการโฆษณาเท่านั้น \*

นำท่านเดินทางเข้าสู่ที่พัก SYDNEY METRO HOTEL MARLOW หรือเทียบเท่า (คืนที่ 6)

วันที่แปดของการเดินทาง (8) นครซิดนีย์ – กรุงเทพฯ

เช้า รับอาหารเช้าแบบกล่องจากโรงแรม

นำท่านเดินทางสู่ ท่าอากาศยานคิงฟอร์ดสมิท นครซิดนีย์ เพื่อเช็คอินและโหลดกระเป๋า

10.20 น. ออกเดินทางสู่ กรุงเทพฯ โดยเที่ยวบินที่ QF295 (ใช้เวลาบินโดยประมาณ 9 ชั่วโมง)

16.10 น. เดินทางถึงกรุงเทพฯ..... โดยสวัสดิภาพ

\*\*\*\*\*

# BW..ENJOY AUSTRALIA 8DAYS 6NIGHTS

brisbane-แท็งกา ลูมา รีสอร์ท-โกลด์โคสต์-ซิดนีย์

## อัตราค่าบริการ

กำหนดวันเดินทาง

11-18 กุมภาพันธ์ 2568 / 19-26 มีนาคม 2568

8-15 เมษายน 2568 (สงกรานต์ )

1-8 พฤษภาคม 2568 / 3-10 มิถุนายน 2568

ราคาต่อท่าน	ราคารวมตัว	ราคาไม่รวมตัว (ไม่รวมตัวตลอดทั้งทริป)
ผู้ใหญ่พักห้องคู่ 2 ท่าน/ห้อง	135,900.-	98,900.-
เด็กอายุต่ำกว่า 12 ปี พักกับ 1 ผู้ใหญ่	125,900.-	90,900.-
เด็กอายุต่ำกว่า 12 ปี พักกับ 2 ผู้ใหญ่มีเตียง	115,900.-	82,900.-
เด็กอายุต่ำกว่า 12 ปี พักกับ 2 ผู้ใหญ่ไม่มีเตียง	108,900.-	76,900.-
ห้องพักเดี่ยวเพิ่มท่านละ	22,900.-	22,900.-
ผู้ใหญ่ 3 ท่านต่อ 1 ห้อง ลดท่านที่ 3	1,500.-	1,500.-

\* ราคานี้บริษัทฯ ขอสงวนสิทธิ์ในการเปลี่ยนแปลงราคาตามภาษีน้ำมันของสายการบิน \*

\* การเดินทางในแต่ละครั้งจะต้องมีผู้โดยสารมากกว่า 15 ท่านขึ้นไป (15 ท่านต้องจ่ายในราคาผู้ใหญ่ทั้งหมด)

ผู้เดินทาง 10-14 ท่าน ใช้รถ 21 ที่นั่ง และ 15-19 ท่าน ใช้รถ 30 ที่นั่ง ส่วนขนาดของกรุ๊ปจะสรุปได้หลังที่ปิดกรุ๊ปแล้วประมาณ 30 วันก่อนเดินทาง

\* กรณีออกตัวแล้วมีการยกเลิกการเดินทาง ไม่สามารถคืนเงินค่าตัวได้ (NO REFUND) เพราะเป็นเงื่อนไขตัวกรุ๊ปของสายการบิน

\* สำหรับห้องที่เป็นสามเตียง (Triple Room) โรงแรมในออสเตรเลียมีจำนวนน้อยและบางโรงแรมอาจจะเป็นเตียงใหญ่สองเตียงที่สามารถพักได้ 3 ท่าน (2 Double beds) หรืออาจเป็นห้อง 1 เตียงใหญ่และ 1 เตียงเสริม (1 Double + 1 Extra bed) สำหรับห้องนอน 3 ท่านหรือบางโรงแรมกรณีพัก 3 ท่าน/ห้อง บางโรงแรมไม่มีห้อง 3 เตียง ลูกค้าน่าต้องจ่ายค่าห้องพักเดี่ยวเพิ่ม

\* บริษัทฯ จะไม่รับผิดชอบในเรื่องตัวที่ลูกค้าซื้อเองเพื่อต่อเที่ยวบินหรือค่าเดินทางต่าง ๆ ที่จะมาเดินทางกับคณะเราหากเที่ยวบินล่าช้าหรือจำนวนผู้เดินทางไม่ครบตามจำนวน กรุ๊ปไม่สามารถออกเดินทางได้

\* หากท่านต้องการอาหารพิเศษหรือที่นั่งบนเครื่องบิน รวมถึงการสะสมไมล์ของสายการบิน กรุณาแจ้งให้เราทราบในตอนจองทัวร์หรือก่อนเดินทางอย่างน้อย 10 วัน เพื่อแจ้งให้สายการบินทราบจะได้ตามที่ขอหรือไม่ขึ้นอยู่กับสายการบินจะพิจารณาให้

\* มีวีซ่าออสเตรเลียแล้ว ลดท่านละ 5,000 บาท

\* กรณีลูกค้ามีวีซ่าอยู่แล้ว หรือ มีบัตรอนุญาตให้เข้า-ออก ประเทศ โดยไม่ต้องยื่นวีซ่า เช่น บัตรเอเบค ฯลฯ ทางบริษัทฯ จะไม่รับผิดชอบหรือคืนค่าใช้จ่ายใด ๆ ทั้งสิ้น หากไม่ได้รับอนุญาตเข้าประเทศ เนื่องจากเป็นดุลพินิจของเจ้าหน้าที่ตรวจคนเข้าเมือง

- \* หากจำนวนลูกค้ำที่เดินทาง 10 - 14 ท่าน บริษัทฯจะจัดรถขนาด 21 ที่นั่ง และ 15 ท่านขึ้นไปใช้รถขนาด 30 ที่นั่งในการบริการตลอดการเดินทาง
- \* โรงแรมที่ออสเตรเลียตามรายการไม่มีคนยกกระเป๋า
- \* ราคาทัวร์ไม่รวมที่นั่ง Long leg หากท่านต้องการจะต้องแจ้งสายการบินเพื่อซื้อที่นั่งก่อนเดินทาง(มีจำนวนจำกัด)
- \* การใช้ผ้าเช็ดตัวในโรงแรม หากต้องการให้เปลี่ยนทุกวันให้ท่านวางผ้าเช็ดตัวไว้ที่พื้น ถ้าแหวนไว้ทางโรงแรมจะไม่เปลี่ยนให้ เพราะถือว่าท่านยินดีที่จะใช้ผ้าเช็ดตัวผืนเดิมและยินดีเข้าร่วมธรรมชาติกิจกรรมลดโลกร้อน

## อัตราค่าธรรมเนียม

1. ค่าตัวเครื่องบินไป-กลับชั้นประหยัด ตามที่ระบุในรายการ  
(กรณีวางตัวคอนเฟิร์มที่นั่งหรือออกตั๋วแล้วไม่สามารถยกเลิกหรือเปลี่ยนแปลงใดๆได้ทั้งสิ้นหรือเปลี่ยนแปลงวันเดินทางตัว Non Refundable)
2. ค่าโรงแรมที่พัก (สองท่านต่อหนึ่งห้อง), ค่ารถรับส่งระหว่างนำเที่ยว, ค่าเข้าชมสถานที่ต่างๆ ตามรายการที่ระบุ
3. ค่าอาหารและเครื่องดื่มตามรายการที่ได้ระบุในรายการ, ค่าภาษีสนามบินทุกแห่งที่มี, ค่าวีซ่าเข้าประเทศออสเตรเลีย
4. ค่ามัคคุเทศก์ของบริษัทจากกรุงเทพฯที่คอยอำนวยความสะดวกแก่ท่านตลอดการเดินทางในต่างประเทศ
5. ค่าน้ำหนักของกระเป๋าเดินทาง สายการบินกำหนดควร **จัดเตรียม 30 กิโลกรัม และลากชั้นเครื่องบินได้ ท่านละ 1 ใบ (น้ำหนัก 7 กิโลกรัม)**
6. ค่าประกันการเดินทางรวมอุบัติเหตุและค่ารักษาพยาบาลในต่างประเทศคุ้มครองในวงเงินท่านละ 1,000,000 บาท สำหรับผู้เดินทางไป **พร้อมกรุปตั้งแต่ประเทศไทย ในระยะเวลาท่องเที่ยวเกี่ยวกับทัวร์เท่านั้น** เงื่อนไขการคุ้มครอง
  - หากลูกค้าเดินทางไปก่อนคณะ กรมธรรม์ประกันไม่คุ้มครอง ต้องทำประกัน(รายเดี่ยว) ลูกค้าสามารถจัดทำเองได้ หรือกรุณาติดต่อสอบถามกับทางบริษัทฯ
  - อายุ 1-15ปี และต่ำกว่า 75 ปี คุ้มครองรายละเอียดตามเงื่อนไขกรมธรรม์
  - กรณีลูกค้าอายุต่ำกว่า 1 ปี หรือ 75 ปีขึ้นไป และ ไม่ได้เดินทางไป-กลับ พร้อมกรุป ต้องทำประกันเดี่ยวเพิ่ม กรุณาสอบถามรายละเอียดกับเจ้าหน้าที่
  - ลูกค้าที่จอยแลนต์ ที่อาศัยอยู่ในประเทศนั้นๆ อยู่แล้วไม่คุ้มครอง หรือกรณีไป-กลับ ไม่พร้อมกรุป ไม่ตรง ตามเงื่อนไขกรมธรรม์
7. ค่าน้ำมันจากสายการบิน ณ **วันที่ 4 ตุลาคม 2567** และบริษัทฯของสงวนสิทธิ์ในการปรับราคาตามราคาน้ำมัน หากสายการบินเปลี่ยนแปลงราคาน้ำมันหลังจากนี้
- 8. รวมทิปคนขับรถ และ หัวหน้าทัวร์แล้ว**
- 9. ค่าวีซ่าออสเตรเลีย สำหรับคนไทย**
- 10. แลกน้ำบนรถวันละ 1 ขวด/ท่าน**

## อัตรานี้ไม่รวม

1. ค่าทำหนังสือเดินทาง, ค่าทำใบอนุญาตที่กลับเข้าประเทศของคนต่างชาติ หรือ คนต่างด้าว
2. ค่าใช้จ่ายส่วนตัวนอกเหนือจากรายการที่ระบุ เช่น ค่าเครื่องดื่มและค่าอาหารที่สั่งเพิ่มเอง
3. ค่าอาหารที่ไม่ได้ระบุไว้ในรายการ, ค่าโทรศัพท์ ค่าซักรีด ฯลฯ
4. ค่าภาษีมูลค่าเพิ่ม 7% และภาษีหัก ณ ที่จ่าย 3%
5. ค่าน้ำหนักกระเป๋าส่วนเกินตามที่ระบุ
6. โรงแรมส่วนใหญ่ไม่มีพนักงานยกกระเป๋า ลูกค้ายกกระเป๋าได้ด้วยตัวเองเพื่อความรวดเร็วและสะดวกในการเดินทาง
7. ไม่มีแจกกระเป๋า
8. ไม่รวมค่าอินเตอร์เน็ตในโรงแรม เนื่องจากที่ประเทศออสเตรเลีย โดยส่วนใหญ่จะขายเป็นเน็ตเป็นชั่วโมง

## เงื่อนไขการจองทัวร์และการชำระเงิน

1. ทางบริษัทฯ จะขอเก็บเงินมัดจำเป็นจำนวน **60,000.-บาท** ต่อการจองทัวร์หนึ่งท่าน
2. ท่านต้องเตรียมเอกสารให้ทางบริษัทฯ เพื่ออำนวยความสะดวกสำหรับท่านในการทำวีซ่าเข้าประเทศออสเตรเลียก่อนเดินทางอย่างน้อย 3 เดือน หรือมากกว่านั้น
3. หากท่านจองและให้เอกสารในการทำวีซ่าเข้าประเทศออสเตรเลียล่าช้า ไม่ทันกำหนดการออกตัวกับทางสายการบินและผลวีซ่าของท่านไม่ผ่าน บริษัทฯ จะขอสงวนสิทธิ์ในการคืนเงินมัดจำทั้งหมด
4. **สำหรับส่วนที่เหลือ บริษัทฯ จะขอเก็บค่าทัวร์ทั้งหมดก่อนการเดินทางอย่างน้อย 60 วันทำการ กรณีลูกค้าที่ผลวีซ่าผ่านก่อน 60 วันทำการ ขอชำระยอดค่าใช้จ่ายทั้งหมด หากบริษัทฯ ไม่ได้รับเงินครบทั้งหมดก่อนวันเดินทาง บริษัทฯ ขอสงวนสิทธิ์ในการยกเลิกการให้บริการ**
5. บริษัทฯ ขอสงวนสิทธิ์ที่จะเปลี่ยนแปลงรายละเอียดบางประการในทัวร์นี้ เมื่อเกิดเหตุจำเป็น สุดวิสัย จนไม่อาจแก้ไขได้ และจะไม่รับผิดชอบใดๆ ในกรณีที่สูญหาย สูญเสียหรือได้รับบาดเจ็บ ที่นอกเหนือความ รับผิดชอบของหัวหน้าทัวร์และเหตุสุดวิสัยบางประการเช่น การนัดหยุดงาน ภัยธรรมชาติ การจลาจล ต่างๆ
6. เนื่องจากรายการทัวร์นี้เป็นแบบเหมาจ่ายเบ็ดเสร็จ หากท่านสละสิทธิ์การใช้บริการใดๆตามรายการ หรือถูกปฏิเสธการเข้าและออกประเทศไม่ว่าในกรณีใดก็ตาม ทางบริษัทฯ ขอสงวนสิทธิ์ไม่คืนเงินในทุกกรณี
7. เมื่อท่านได้ชำระเงินมัดจำหรือทั้งหมด ไม่ว่าจะเป็นการชำระผ่านตัวแทนของบริษัทฯ หรือชำระโดยตรงกับทางบริษัทฯ ทางบริษัทฯ จะขอถือว่าท่านรับทราบและยอมรับในเงื่อนไขต่างๆของบริษัทฯ ที่ได้ระบุไว้โดยทั้งหมด
8. เมื่อท่านตกลงชำระค่ามัดจำ หรือ ค่าทัวร์ทั้งหมดแล้ว ทางบริษัทฯ จะถือว่าท่านได้อ่านเงื่อนไขและยอมรับข้อตกลงต่างๆ ทั้งหมดของทางบริษัทฯ เป็นที่เรียบร้อยแล้ว

**บริษัทขอสงวนสิทธิ์ในการไม่รับการจองทัวร์ เนื่องจากสถานที่ท่องเที่ยวต่างๆ ในโปรแกรมทัวร์ไม่เอื้ออำนวยต่อบุคคลดังต่อไปนี้**

1. เด็กที่มีอายุในระหว่างแรกเกิดถึง 3 ขวบ
2. ผู้สูงอายุที่มีความจำเป็นต้องใช้วีลแชร์, ไม่เท่า, หรือเครื่องมือต่างๆในการพยุงตัว
3. ผู้เดินทางที่บ่งบอกการเป็นบุคคลไร้ความสามารถ



## เงื่อนไขการยกเลิก

ค่ามัดจำทัวร์จะถูกนำไปจ่ายค่าตัวเครื่องบิน ค่าโรงแรมและค่าวีซ่าล่วงหน้าซึ่งไม่สามารถเรียกเงินคืนได้ หากผู้เดินทางยกเลิก หรือไม่สามารถเดินทางได้ด้วยเหตุผลใดก็ตามจะเป็นไปตามเงื่อนไขต่อไปนี้

1. แจ้งยกเลิกก่อนการเดินทาง 90 วันทำการคืนค่ามัดจำทั้งหมด 60,000.- บาท.
2. แจ้งยกเลิกล่วงหน้า 75-90 วัน ก่อนเดินทาง ยึดค่ามัดจำ 60,000.-บาท
  - a. กรณีที่ถูกปฏิเสธวีซ่าจากทางสถานทูต ทางบริษัทขอยึดค่ามัดจำทั้งหมด
  - b. กรณีออกตัวแล้ว บริษัทฯขอสงวนสิทธิ์ในการคืนค่าตัว
3. แจ้งยกเลิกล่วงหน้า 1-75วัน ก่อนเดินทาง ไม่สามารถคืนเงินค่าทัวร์ทั้งหมดเพราะเป็นช่วงพีค (เทศกาลต่าง ๆ)
4. แจ้งยกเลิกในวันเดินทางหรือถูกปฏิเสธการออกจากประเทศไทยหรือการเข้าประเทศออสเตรเลีย บริษัทฯจะไม่มีการคืนเงินทั้งหมด
5. กรณีวีซ่าไม่ผ่านก่อนเดินทาง วันทำการคิดค่าใช้จ่ายตามความเป็นจริง หากหลังจากนี้ยึดค่ามัดจำทั้งหมด

## หมายเหตุ

1. รายการอาจมีการเปลี่ยนแปลงตามความเหมาะสมหากเกิดจากความล่าช้าของสายการบินหรือโรงแรมที่พักในต่างประเทศ เหตุการณ์ทางการเมืองและภัยธรรมชาติ หรือรถติด หรือปิดถนน ระหว่างทำทัวร์ ฯลฯ โดยบริษัทฯ จะคำนึงถึงความสะดวกและปลอดภัยของผู้เดินทางเป็นสำคัญ
2. บริษัทฯ จะไม่รับผิดชอบในกรณีที่กองตรวจคนเข้าเมืองห้ามผู้เดินทางออกหรือเข้าประเทศ เนื่องจากมีสิ่งผิดกฎหมายหรือสิ่งต้องห้ามนำเข้าประเทศ
3. บริษัทฯ จะไม่รับผิดชอบและไม่คืนเงินให้ท่านไม่ว่าจำนวนทั้งหมดหรือบางส่วน หากเจ้าหน้าที่ตรวจคนเข้าเมืองห้ามผู้เดินทางออกหรือเข้าประเทศ ดังนี้
  - 3.1 เอกสารเดินทางไม่ถูกต้องหรือความประพฤติส่อไปในทางเสื่อมเสียหรือด้วยเหตุผลใดๆ ก็ตาม ตามที่เจ้าหน้าที่ตรวจคนเข้าเมืองพิจารณา
  - 3.2 บริษัทฯจะไม่รับผิดชอบหากสายการบินไม่ออกบัตรขึ้นเครื่องให้ผู้โดยสารอันเนื่องจากหนังสือเดินทางชำรุดหรือที่ลูกค้าได้ประทับตราอื่น ๆ ลงในหนังสือเดินทางที่ไม่ใช่การเข้า-ออกประเทศจากกองตรวจคนเข้าเมือง รวมถึงพาสปอร์ตที่มีอายุไม่เกิน 6 เดือนในวันเดินทาง
  - 3.3 กรณีลูกค้าลี้มพาสปอร์ต ณ วันเดินทาง เจ้าหน้าที่สายการบินไม่อนุญาตให้เดินทาง
  - 3.4 กรณีที่สถานทูตงดออกวีซ่าอันสืบเนื่องมาจากเอกสารในการยื่นวีซ่าไม่ครบถ้วนและไม่ผ่านมาตรฐานในเรื่องการเงินและการทำงานของตัวผู้โดยสารเอง หรือแจ้งข้อมูลเป็นเท็จ แล้วโดยปฏิเสธวีซ่า
  - 3.5 บริษัทฯ จะไม่รับผิดชอบในกรณีที่กองตรวจคนเข้าเมืองของประเทศไทยงดออกเอกสารเข้าเมืองให้กับชาวต่างชาติ หรือ คนต่างด้าวที่พำนักอยู่ในประเทศไทย
  - 3.6 บริษัทฯ จะไม่รับผิดชอบค่าตัวเครื่องบินภายในประเทศไทยที่ท่านออกตัวเองเพื่อต่อเครื่องในกรณีที่สายการบินระหว่างประเทศล่าช้า เนื่องจากอยู่นอกเหนือจากควบคุมของบริษัทฯ ทัวร์

## เอกสารในการขอวีซ่า (ใช้เวลายื่นวีซ่าโดยประมาณ 15-30 วันทำการ)

ทางสถานทูตออสเตรเลีย เริ่มการเก็บข้อมูลด้านไบโอเมตริกซ์ จากผู้สมัครทุกท่าน ที่สมัครขอวีซ่า เพื่อเดินทางไป ประเทศออสเตรเลีย ดังนั้นผู้ยื่นขอวีซ่าทุกท่าน จะต้องมาติดต่อ ที่ศูนย์ยื่นวีซ่าออสเตรเลีย ด้วยตนเอง เพื่อสแกนลายนิ้วมือ และต้องจองคิววีซ่าก่อนยื่นเท่านั้น

- 1) หนังสือเดินทาง มีอายุไม่ต่ำกว่า 6 เดือน (นับวันเดินทาง) และถ่ายสำเนาหน้าที่มีการเดินทางเข้า-ออก หรือมีวีซ่าติดมาทั้งหมด (สำคัญมาก)

**\*\*\*ทางบริษัทฯ จะไม่เก็บเอกสารตัวจริง และ พาสปอร์ตตัวจริง ต้องส่งเอกสารทางอีเมลเท่านั้น และขณะนี้ไม่ต้องนำพาสปอร์ตเข้าสถานทูต ลูกค้านำพาสปอร์ต (ตัวจริง) รูดเล่มที่ VFS + สแกนนิ้ว+สแกนม่านตาเท่านั้น แล้วนำกลับคืนได้เลย**

- 2) สำเนาทะเบียนบ้าน, สำเนาบัตรประจำตัวประชาชน
- 3) สำเนาใบเปลี่ยนชื่อ-นามสกุล (ถ้ามี), สำเนาทะเบียนสมรส (ถ้ามี)
- 4) หนังสือรับรองการทำงานของบริษัทที่ทำงานอยู่ (ภาษาอังกฤษ) กรณาระบุตำแหน่ง วันที่เริ่มทำงาน เงินเดือน วันที่เดินทาง หรือสำเนาทะเบียนการค้าถ้าเป็นเจ้าของกิจการ
- 5) ข้าราชการจะต้องมีหนังสือรับรองการทำงาน (ภาษาอังกฤษ หรือ ภาษาไทย ใช้ได้ทั้งคู่)
- 6) ข้าราชการเกษียณอายุ ขอสำเนาบัตรข้าราชการเกษียณ
- 7) หลักฐานการเงินใช้ statement ย้อนหลัง 6 เดือน (ภาษาอังกฤษเท่านั้น) สามารถใช้ Statement ดึงจาก Application ของธนาคารนั้น ๆ ได้

**หมายเหตุ สถานทูตออสเตรเลียไม่รับ Bank Guarantee ในการใช้ยื่นวีซ่า**

- 8) เด็กขอหนังสือรับรองจากโรงเรียน หรือสมุดรายงานประจำตัวนักเรียนหรือกรณีปิดเทอมใช้บัตรนักเรียน
- 9) ขอสำเนาสูติบัตร เด็กอายุต่ำกว่า 18 ปี
- 10) เด็กอายุต่ำกว่า 18 ปี ขอเอกสารตามนี้
  - 10.1 หากไม่ได้เดินทางกับบิดา หรือ มารดาที่ไม่ได้เดินทางด้วย **จะต้องมีหนังสือยินยอมจากทางอำเภอ อนุญาตออกนอกประเทศเท่านั้น**
  - 10.2 หากบิดา และ มารดา ไม่ได้เดินทางด้วยทั้งคู่ - **จะต้องมีหนังสือยินยอมจากทางอำเภอ ให้อนุญาตออกนอกประเทศทั้งบิดาและมารดา**
  - 10.3 กรณีเด็กอายุต่ำกว่า 15 ปี บิดา และ / หรือ มารดา ไม่ได้เดินทางด้วย **เอกสารเหมือนข้อ 10.1 / 10.2 และต้องไปโชว์ตัวที่ตัวแทนยื่นวีซ่า VFS พร้อมกับบุตร**

- 11) **บริษัทขอสงวนสิทธิ์ไม่รับลูกค้าที่มีอายุเกินกว่า 75 ปี**

(ยกเว้นกรณีที่สูงอายุ 75 ปีขึ้นไปยื่นยื่นที่จะเดินทางจริง บริษัทฯจะดำเนินการให้และแนะนำให้ยื่นวีซ่าก่อนวันเดินทางมากกว่า 45 วัน และต้องจ่ายค่าทัวร์ทั้งหมดก่อนเดินทาง 20 วัน ในกรณีที่วีซ่าไม่ผ่านหรือออกไม่ทันตามกำหนดวันเดินทางมีผลทำให้เดินทางไม่ได้บริษัทฯจะไม่รับผิดชอบไม่ว่ากรณีใด ๆ ทั้งสิ้น และ จะไม่รับผิดชอบกรณีเพื่อนร่วมเดินทางที่ผ่านแล้วจะยกเลิกเดินทางเนื่องจากมีบางท่านในคณะไม่ผ่าน บริษัทฯจะขอสงวนสิทธิ์ในการคืนเงินค่าทัวร์ทั้งหมดรวมถึงญาติหรือผู้ติดตามที่ผลวีซ่าออกแล้วแต่ยกเลิกเพราะกรณีนี้)

**กรณีที่ยื่นยื่นจะให้ยื่นวีซ่า** เนื่องจากต้องใช้ระยะเวลาในการยื่นวีซ่าเป็นเวลานาน และมีค่าใช้จ่ายเพิ่มในการทำประกันสุขภาพซึ่งลูกค้าจะต้องจ่ายเองพร้อมกับตอนยื่นวีซ่า (ราคาขึ้นอยู่กับบริษัทฯ ประกันนั้น ๆ หรือ ลูกค้าสามารถทำเองได้) หลังจากยื่นแล้ว รอทางสถานทูตส่งใบฟอร์มกลับมา (Health Form) เพื่อไปตรวจสุขภาพโรงพยาบาลตามที่สถานทูตกำหนด หลังจากนั้นรอผลวีซ่าอีกที นอกจากนี้วีซ่าขึ้นอยู่กับผลของสุขภาพของผู้สูงอายุเองและทางสถานทูตพิจารณาเป็นรายบุคคล ส่วนวันรับวีซ่าไม่สามารถระบุได้

## กรณีลูกค้าใช้บัตรเอเปค

โดยปกติบัตรเอเปค(APEC CARD) จะใช้สำหรับเดินทางเพื่อธุรกิจเท่านั้น ซึ่งการเดินทางกับทัวร์จะต้องยื่นวีซ่าท่องเที่ยว เนื่องจากการท่องเที่ยวจะต้องยื่นวีซ่าแบบท่องเที่ยว(Tourist Visa) แต่หากลูกค้าจะใช้บัตรเอเปค (APEC CARD) แล้วไม่สามารถเข้าประเทศออสเตรเลียได้ ทางบริษัทฯ จะไม่รับผิดชอบใดๆ ทั้งสิ้น

**หมายเหตุ หากยื่นวีซ่าท่องเที่ยว(Tourist Visa) ทางลูกค้าอาจจะโดยตัดบัตรเอเปค(APEC CARD) โดยอัตโนมัติ เนื่องจากตามเงื่อนไขวีซ่าประเทศออสเตรเลีย จะยึดวีซ่าล่าสุด แล้วจะยกเลิกวีซ่าอันเก่าโดยอัตโนมัติ) ทั้งนี้ขึ้นอยู่กับดุลพินิจของลูกค้าในการตัดสินใจ**

ต้องการสอบถามเพิ่มเติมได้ที่ : <http://thailand.embassy.gov.au/> หรือ โทร. +66 2 344 6300

## เงื่อนไขสำคัญของการพิจารณาวีซ่า

การพิจารณาอนุมัติวีซ่าขึ้นอยู่กับดุลพินิจของทางสถานทูต ทางบริษัทฯ เป็นแค่ตัวแทนยื่นวีซ่าไม่สามารถแทรกแซงการพิจารณาของสถานทูตได้ ซึ่งทางสถานทูตจะรับพิจารณาเฉพาะท่านที่มีเอกสารพร้อมและมีความประสงค์ที่จะเดินทางไปท่องเที่ยวยังประเทศออสเตรเลียตามเอกสารที่ระบุเท่านั้น

## กรณีถูกปฏิเสธวีซ่า

1. หากท่านถูกปฏิเสธการออกวีซ่า ทางบริษัทฯ ขอสงวนสิทธิ์ในการคืนเงินค่าทัวร์ทั้งหมด หรือ **หากต้องการยื่นคำร้องขอวีซ่าใหม่ก็ต้องชำระค่าธรรมเนียมใหม่ พร้อมเตรียมเอกสารชุดใหม่ทุกครั้ง**
2. หากทางสถานทูตพิจารณาผลวีซ่าล่าช้าไม่ทันกำหนดวันเดินทาง สถานทูตไม่คืนค่าธรรมเนียมที่ได้ชำระไปแล้ว และทางบริษัทฯ ขอสงวนสิทธิ์ในการคืนเงินค่าทัวร์ทั้งหมด
3. หากทางสถานทูตแจ้งว่าเหตุผลในการปฏิเสธการออกวีซ่าอันเนื่องมาจากการใช้หลักฐานปลอม บิดเบือนข้อเท็จจริง หรือผิดวัตถุประสงค์ในการยื่นขอวีซ่าท่องเที่ยว ทางบริษัทฯ ขอสงวนสิทธิ์ในการคืนเงินค่าทัวร์ทั้งหมด
4. กรณีที่ท่านยกเลิกการเดินทางภายหลังจากได้วีซ่าแล้ว ทางบริษัทฯ ขอสงวนสิทธิ์ในการแจ้งสถานทูตยกเลิกวีซ่าของท่านขึ้นอยู่กับทางบริษัทฯ จะพิจารณา และขอสงวนสิทธิ์ในการคืนเงินค่าทัวร์ทั้งหมด

## ที่อยู่ ตัวแทนรับยื่นวีซ่า ( VFS ) ของ ออสเตรเลีย ประจำประเทศไทย

เดอะ ซีเอส ออคาเรีย เบลล์ แกรนด์ พระราม 9 ยูนิท BS003 และ BS003/1 ชั้น 1 131/1, 141/1 ถ.พระราม 9 แขวงห้วยขวาง เขตห้วยขวาง กรุงเทพฯ 10310

ทำการ : 8.30น. - 16.30น. วันจันทร์

ถึง วันศุกร์ ยกเว้นวันหยุด ของ สถานทูตออสเตรเลีย

โทร: 02-118-7100

อีเมล : info.dibpth@vfshelpline.com เว็บไซต์ : www.vfs-au.net

**\*\*ทางบริษัทฯ ขอสงวนสิทธิ์ในการที่จะไม่รับยื่นวีซ่า หากบริษัทฯ ตรวจสอบเอกสารแล้วพบว่า ไม่ตรงตามเงื่อนไขที่จะยื่น**

⊗ กรุณาเตรียมเอกสารที่ชี้แจงไว้ข้างต้นให้ครบตามที่กำหนด เพื่อความสะดวกของท่านเองในการยื่นขอวีซ่า ⊗

\*\*\* เมื่อท่านตกลงชำระค่ามัดจำ หรือ ค่าทัวร์ทั้งหมดแล้ว ทางบริษัทฯ จะถือว่าท่านได้ยอมรับเงื่อนไขข้อตกลงต่างๆ ทั้งหมด \*\*\*

โปรดกรอกรายละเอียดเป็นภาษาอังกฤษให้ครบถ้วน เพื่อประโยชน์ในการยื่นวีซ่าของท่าน  
**(สำคัญมาก กรุณาใส่ข้อมูลตามจริง)**

1. ชื่อ / นามสกุล (นาย / นางสาว / นาง / ด.ช. / ด.ญ.)

2. วัน-เดือน-ปีเกิด ..... อายุ ..... ปี สถานที่เกิด .....

3. ที่อยู่ปัจจุบัน (ที่ติดต่อได้สะดวก)

4. อาชีพปัจจุบัน ..... ตำแหน่ง .....

ชื่อสถานที่ทำงาน หรือร้านค้า .....

ที่อยู่..... รหัสไปรษณีย์ .....

โทรศัพท์ที่ทำงาน ..... โทรสาร .....

5. สถานภาพ (.....) โสด (.....) สมรส (.....) หย่า (.....) ม่าย (.....) อยู่กินฉันสามี-ภรรยา (.....) แยกกันอยู่  
ถ้าสมรสแล้ว กรุณากรอกรายละเอียดของคู่สมรส

ชื่อ-นามสกุล ..... วัน-เดือน-ปีเกิด .....

ที่อยู่ปัจจุบัน (ที่ติดต่อได้สะดวก) .....

มือถือ .....

6. บุคคลที่จะเดินทางไปด้วยกัน กรุณาระบุ

ชื่อ-นามสกุล ..... ความสัมพันธ์ .....

7. กรณีเป็นนักเรียน หรือนักศึกษา กรุณาระบุสถาบันการศึกษา .....

ที่อยู่ ..... รหัสไปรษณีย์ ..... โทรศัพท์ .....

8. ท่านเคยถูกปฏิเสธการวีซ่าหรือไม่ ไม่เคย (.....) เคย (.....) ประเทศ.....

9. ท่านเคยเดินทางไปออสเตรเลียหรือไม่ ไม่เคย (.....) เคย (.....)

10. ท่านเคยเดินทางไปประเทศไหนบ้าง เช่น.....

**ข้อมูลส่วนตัวเพิ่มเติม**

11. ประเภทห้องพัก (จัดห้องพัก)

11.1 ห้องพักผู้ใหญ่ 2 ท่าน (TWN (เตียงแยก) .....ห้อง /DBL(เตียงเดี่ยว) .....ห้อง

11.2 ห้องพัก 1 เด็กพักกับ 1 ผู้ใหญ่.....ห้อง

11.3 ห้องพัก 1 เด็กพักกับ 2 ผู้ใหญ่.....ห้อง (มีเตียง)

11.4 ห้องพัก 1 เด็กพักกับ 2 ผู้ใหญ่.....ห้อง (ไม่มีเตียง)

11.4 ห้องพักผู้ใหญ่3ท่าน (TRP) เตียงเสริม .....ห้อง

11.5 ห้องพัก 1 ท่าน (SGL) .....ห้อง

12. อาหาร  ไม่ทานเนื้อวัว  ไม่ทานเนื้อหมู  ไม่ทานสัตว์ปีก  ทานมังสาวิรัส  
 อื่น ๆ (แพ้อาหาร).....

DAY	ITINERARY	MEAL			HOTEL
		B	L	D	
1	กรุงเทพฯ - นครซิดนีย์				
2	นครซิดนีย์ (บินภายใน) - บริสเบน - ชมเมือง - ทั้งกาลูมา รีสอร์ท			😊	TANGALOOMA RESORT หรือเทียบเท่า
3	ทั้งกาลูมา รีสอร์ท - กิจกรรม ATV QUAD BIKE - SAND DUNE - ป้อนอาหารโลมา	😊	😊	😊	TANGALOOMA RESORT หรือเทียบเท่า
4	ทั้งกาลูมา รีสอร์ท - บริสเบน- สวนสนุก MOVIE WORLD - โกลด์โคสต์	😊	😊	😊	VOCO HOTEL GOLD COAST หรือเทียบเท่า
5	โกลด์โคสต์ - สวนสัตว์เคอร์รัมบีน (บินภายใน) ซิดนีย์	😊	😊	😊	SYDNEY METRO HOTEL หรือเทียบเท่า
6	ซิดนีย์ - บลูเมาท์เท่นส์ - ซิดนีย์ ไซน่าทาวน์	😊	😊	😊	SYDNEY METRO HOTEL หรือเทียบเท่า
7	ซิดนีย์ - ชมเมือง-หาดบอนได - ม้าหินของมิสซิสแม็คควอรี- ล่องเรือชมอ่าวพร้อมอาหารกลางวัน - ย่านเดอะริอค - ซิดนีย์ทาวน์เวอร์พร้อมอาหารบุฟเฟ่ต์	😊	😊	😊	SYDNEY METRO HOTEL หรือเทียบเท่า
8	ซิดนีย์ - กรุงเทพฯ	😊	😊	😊	