

WOWW TOUR.COM

เว็บไซต์ในเครือของบริษัท แอจิล สทาร์ ทราเวล จำกัด

ใบอนุญาตนำเที่ยวเลขที่ 11/06399

WOWW
TOUR.COM



CALL CENTER : 02-756-0335
HOTLINE : 086 316 7436, 086-3621960,
080-2145470

ที่อยู่ : 18 ซ.บุญศิริ52(สุขุมวิท27) ถ.สุขุมวิท
ต.ปากน้ำ อ.เมือง จ.สมุทรปราการ 10270
เวลาทำการ : จันทร์ - ศุกร์ 08.30-17.30 น.
เสาร์ 8.30-12.00 น.

รหัสทัวร์ AJP61-19

OSAKA KYOTO AWAZU TAKAYAMA NAGOYA SAKURA 6 DAYS 4 NIGHT BY THAI AIRWAYS



OSAKA KYOTO
AWAZU TAKAYAMA
NAGOYA SAKURA

โอซาก้า - วัดคิโยมิจิ
ศาลเจ้าฟูชิมิอินาริ - ออนเซน
ช่องเขาคาคูเซ็นเค - สะพานโอบุโรกิ
วัดนาทาดะ - หมู่บ้านชิราคาวา

- นั่งกระเช้าชมฮินโตะดากะ
- ชันมาชิยูจิ
- เทศกาลแสดงไฟ NABANOSATO
- นาโกย่า - โทคิเอ้าท์เล็ต
- ซุปบิ้งย่านซาคาเอะ








THAI 27 มี.ค. - 1 เม.ย. 6 วัน 4 คืน

62,900.-

TOP-311

กำหนดการเดินทาง : 27 มีนาคม - 01 เมษายน 2568

วัน	รายการท่องเที่ยว	เช้า	เที่ยง	เย็น	โรงแรมที่พัก
1	สนามบินสุวรรณภูมิ - สนามบินคันไซ TG 672 (08.55-15.45) - โอซาก้า				SARASA SHINSAIBASHI HOTEL หรือเทียบเท่า
2	วัดคิโยมิสึ - ศาลเจ้าฟูชิมิอินาริ - ออนเซ็น				YUKAI RESORT AWAZU GRAND HOTEL หรือเทียบเท่า 
3	ช่องเขาคาคูเซ็นเค - สะพานโอโคโรกิ - วัดนาทาเดระ - หมู่บ้านชิราคาวา - ออนเซ็น				OKUHIDA SHINHOTAKA ONSEN HOTEL HOTAKA หรือเทียบเท่า 
4	นั่งกระเช้าชมชินโฮตาคะ - ชันมาชิซูจิ เทศกาลแสดงไฟ NABANOSATO - นาโกย่า				NAGOYA IBIS HOTEL หรือเทียบเท่า
5	โทคิเอ้าท์เล็ต - ช้อปปิ้งย่านซาคาเอะ - สนามบินนาโกย่า				
6	สนามบินนาโกย่า - สนามบินสุวรรณภูมิ TG 647 (00.05-05.00)				

ลำดับ	วันเดินทาง	ราคาผู้ใหญ่	เด็กมีเตียง (6-11ปี)	เด็กไม่มีเตียง (2-5ปี)	พักเดี่ยว	ราคาไม่รวมตัว
ราคานี้ยังไม่รวมค่าทิปไกด์และคนขับ 700/ท่าน						
1	27 มีนาคม - 01 เมษายน 2568	62,900	59,900	56,900	9,900	37,900

วันแรกของการเดินทาง

สนามบินสุวรรณภูมิ – สนามบินคันไซ – โอซาก้า



สนามบินสุวรรณภูมิ

เวลา 05.00 น. พร้อมกันที่ ท่าอากาศยานสุวรรณภูมิ อาคารผู้โดยสารขาออกระหว่างประเทศ เคาน์เตอร์สายการบินไทย เจ้าหน้าที่คอยให้การต้อนรับ ดูแลด้านเอกสาร เช็คอิน และสัมภาระในการเดินทาง

เวลา 08.55 น. ออกเดินทางสู่ สนามบินคันไซ ประเทศญี่ปุ่น โดยสายการบินไทย เที่ยวบินที่ **TG 672**



บริการอาหารร้อนบนเครื่องพร้อมกับเมนูผลไม้สดเพื่อเติมเต็มความพิเศษไปพร้อมกับความสดชื่น



สนามบินคันไซ

เวลา 15.45 น. เดินทางถึง สนามบินคันไซ ประเทศญี่ปุ่น นำท่านผ่านขั้นตอนการตรวจคนเข้าเมืองและศุลกากร

เวลาญี่ปุ่น เร็วกว่าประเทศไทย 2 ชั่วโมง

นำท่านเข้าสู่ที่พัก SARASA SHINSAIBASHI HOTEL หรือเทียบเท่า



รับประทานอาหารค่ำ ณ ภัตตาคาร

บริเวณใกล้ที่พัก จะเป็น ย่านชินไซบาชิ (SHINSAIBASHI) บริเวณแหล่งช้อปปิ้งแห่งนี้มีความยาวประมาณ 600 เมตร เต็มไปด้วยร้านค้าปลีก ร้านแฟชั่นร้านเครื่องสำอางค์ ร้านรองเท้า กระเป๋า นาฬิกา ร้านกาแฟ ร้านอาหาร ร้านขนม ร้านเสื้อผ้าสตรีทแบรนด์ทั้งญี่ปุ่นและต่างประเทศ เช่น ZARA H&M BEANS ABC MART เป็นต้น เรียกว่ามีทุกอย่างที่ต้องการรวมกันอยู่บริเวณนี้ ใกล้กันท่านสามารถเดินไปยัง ย่านโดทงโบริ(DOTONBORI) ย่านบันเทิงยามค่ำคืนตลอดแนวถนนเลียบบคลองโดทงโบริ จากสะพานโดทงโบริบาชิไปจนถึงสะพานนิปปอนบาชิ ไฮไลท์!!! ใคร ๆ ก็เซ็คอิน ถ่ายภาพคู่ ป้ายกูลิโกะแมน หรือ ป้ายโดทงโบริกูลิโกะ (DOTONBORI GLICO SIGN) เป็นป้ายไฟนีออนรูปนักกริธากำลังวิ่งอยู่บนลู่วิ่ง ซึ่งถูกติดตั้งมาตั้งแต่ ปี ค.ศ.1935 นอกจากนี้ยังมีอีกหนึ่งสัญลักษณ์สถานที่นัดพบกันหลง นั่นก็คือ ร้านปูคานิโดราคุ (KANI DORAKU) ซึ่งมีปูยักษ์ขยับแขนและลูกตาได้อีกด้วย และห้ามพลาดสำหรับ ทาโกยากิ อาหารท้องถิ่นของชาวโอซาก้า ที่มาถึงถิ่นแล้วต้องลอง ORIGINAL TASTE รับรองไม่ผิดหวังแน่นอน



วันที่สองของการ
เดินทาง

วัดคิโยมิตสึ – ศาลเจ้าฟุชิมิอินาริ – ออนเซ็น

รับประทานอาหารเช้า ณ ห้องอาหารของโรงแรม

จากนั้นนำท่านเดินทางสู่ **วัดคิโยมิตสึ (KIYOMIZU-DERA)** หรือที่เราๆรู้จักกันในชื่อ **วัดน้ำใส** นับเป็นวัดที่ไม่ได้มีชื่อเสียงโด่งดังระดับจังหวัดเท่านั้น แต่ยังเป็นวัดดังที่สุดในญี่ปุ่นเนื่องจากการที่วัดมีสถาปัตยกรรมโบราณที่งดงามชวนตะลึงจนยูเนสโกได้บันทึกให้วัดแห่งนี้ขึ้นเป็นมรดกโลก (UNESCO WORLD HERITAGE SITES) ซึ่งที่มาของชื่อวัดน้ำใสก็มาจากการที่วัดแห่งนี้นั้นได้ถูกสร้างขึ้นปี ค.ศ. 780 แล้วได้มีน้ำที่เกิดขึ้นเองตามธรรมชาติจากน้ำตกโอโตวะ (OTOWA WATERFALL) ไหลผ่านตัววัดนั่นเอง



รับประทานอาหารกลางวัน ณ ภัตตาคาร

จากนั้นเดินทางสู่ **ศาลเจ้าเทพอินาริ (FUSHIMI INARI SHRINE)** ที่คนไทยทั้งหลายชอบเรียกกันว่าศาลเจ้าแดงหรือศาลเจ้าจิ้งจอกเป็นศาลเจ้าชินโต (SHINTO) นิ่งเอง ที่มีความสำคัญแห่งหนึ่งของเมืองเกียวโต (KYOTO) มีชื่อเสียงโด่งดังจากประตูโทริอิ (TORII GATE) หรือเสาประตูสีแดงที่เรียงตัวกันข้างหลังศาลเจ้าจำนวนหลายหมื่นต้นจนเป็นทางเดินได้ทั่วทั้งภูเขาอินาริ ที่ผู้คนเชื่อกันว่าเป็นภูเขาศักดิ์สิทธิ์ โดย



เทพอินาริจะเป็นตัวแทนของความอุดมสมบูรณ์ การเก็บเกี่ยวข้าว รวมไปถึงพืชผลไร่นาต่าง ๆ และมักจะมีจิ้งจอกเป็นสัตว์คู่กาย



นำท่านเข้าสู่ที่พัก YUKAI RESORT AWAZU GRAND HOTEL หรือเทียบเท่า

รับประทานอาหารค่ำ ณ ห้องอาหารของโรงแรม



หลังจากรับประทานอาหารค่ำแล้ว ให้ท่านได้อาบน้ำแร่เพื่อสุขภาพ
เพิ่มวิตามินผิวให้กับร่างกาย ผ่อนคลายความเมื่อยล้าได้อย่างเต็มที่



วันที่สามของการ
เดินทาง

ช่องเขาคาคูเซ็นเค - สะพานโอโคโรกิ - วัดนาทาเดระ - หมู่บ้านชิราคาวา - ออนเซ็น

รับประทานอาหารเช้า ณ ห้องอาหารของโรงแรม

เดินทางสู่ **ช่องเขาคาคูเซ็นเค (KAKUSENKE GORGE)** แห่งเมืองคากะ (KAGA) คาคูเซ็นเคเป็นหุบเขาของแม่น้ำไดโชจิ (DAISHOJI) ที่ไหลผ่านหมู่บ้านออนเซ็นซึ่งตั้งอยู่บนภูเขา จากสะพานโอโคโรกิที่อยู่ต้นน้ำไปจนถึงสะพานคุโรทานิที่อยู่ปลายน้ำนั้นมีพื้นที่ครอบคลุมประมาณ 1 กิโลเมตร มีสะพานอายุะโทริที่มีการออกแบบในสไตล์แปลกใหม่เป็นรูปตัว S และ **สะพานโอโคโรกิ** ที่สร้างขึ้นโดยใช้ไม้สน ทำให้ทัศนที่บริเวณนี้มีความสวยงามตลอดทั้งปี โดยเฉพาะอย่างยิ่งในฤดูใบไม้เปลี่ยนสีที่สวยงามขึ้นไปอีกชั้น นอกจากนี้ยังมีสถานที่ท่องเที่ยวในบริเวณใกล้เคียงอีกมากมาย เช่น วัดบะโชโด ที่สร้างขึ้นเพื่ออุทิศให้แก่นักวิชื่อดังมัดสึโอะ บาโช และ มุเก็นอัน บ้านพักชามูโรสสมัยโชอินที่มีการจัดแสดงผลงานเครื่องปั้นดินเผาคุทานิ และโอคาตะ โกริน รวมถึง บริเวณริมแม่น้ำคาคูเซ็นเค คาวาโดโคะ ถ้าท่านข้ามสะพานไปเดินฝั่งเลียบน้ำ ท่านจะได้เจอกับคะคุเซ็นเค คะวะโตะโกะ (KAKUSENKE KAWADOKO) ที่เป็นเสมือนคาเฟ่ริมน้ำสุดชิล



รับประทานอาหารกลางวัน ณ ภัตตาคาร

เดินทางสู่ **วัดนาทาเดระ (NATADERA TEMPLE)** ก่อตั้งขึ้นในปี 717 อยู่ใกล้ อะวาซุออนเซ็น (AWAZU ONSEN) ซึ่งเป็นวัดของพุทธศาสนาญี่ปุ่นนิกายกอนภายในวัดมีบริเวณกว้างขวาง ประกอบด้วยอาคารหลายหลัง สวนน้ำ บันไดหินริมหน้าผา และถ้ำหินสำหรับทำสมาธิ ซึ่งภายในเป็นที่ประดิษฐานของรูปสลักไม้ของเจ้าแม่กวนอิม นอกจากนี้ยังมีเจดีย์สาม



ขึ้น และตาดฟ้าสำหรับชมวิวยู่ที่ผาหินตรงข้ามหอระฆัง รวมถึงอาคารเสริมเล็ก ๆ ที่ตั้งอยู่ตามเส้นทางในป่าทางกลับไปยังประตูทางเข้าอีกด้วย



เดินทางสู่ หมู่บ้านมรดกโลกชิราคาวาโกะ (SHIRAKAWA-GO) เมืองที่เป็นมรดกโลกทางวัฒนธรรมของประเทศญี่ปุ่น เป็นหมู่บ้านชาวนาที่มีรูปร่างแปลกตาติดอันดับ THE MOST BEAUTIFUL VILLAGE IN JAPAN และเป็นเมืองมรดกโลกที่มีชื่อเสียงแห่งหนึ่ง ไฮไลท์!! หมู่บ้านแบบกัสโชสึคุริ เป็นบ้านชาวนาโบราณที่มีอายุมากกว่า 250 ปี คำว่า กัสโช มีความหมายว่า พนมมือ ซึ่งเป็นการบ่งบอกถึงลักษณะ รูปแบบของบ้านที่มีหลังคามุงด้วยฟางข้าวที่ทำมุมชันถึง 60 องศา คล้ายสองมือที่ประนมเข้าหากัน ตัวบ้านมีความยาวประมาณ 18 เมตร กว้าง 10 เมตร ทั้งหลังถูกสร้างขึ้นโดยไม้ใช้ตะปู ต่อมา ในปี ค.ศ. 1995 องค์การยูเนสโกขึ้นทะเบียนให้ชิราคาวาโกะเป็นมรดกโลก



นำท่านเข้าสู่ที่พัก OKUHIDA SHINHOTAKA ONSEN HOTEL HOTAKA หรือเทียบเท่า

รับประทานอาหารค่ำ ณ ห้องอาหารของโรงแรม



หลังจากรับประทานอาหารค่ำแล้ว ให้ท่านได้อาบน้ำแร่เพื่อสุขภาพ
เพิ่มวิตามินผิวให้กับร่างกาย ผ่อนคลายความเมื่อยล้าได้อย่างเต็มที่



วันที่สี่ของการ
เดินทาง

นั่งกระเช้าชมชินโฮตาคะ – ชันมาชิซูจิ
เทศกาลแสดงไฟ NABANOSATO – นาโกย่า

รับประทานอาหารเช้า ณ ห้องอาหารของโรงแรม

จากนั้นนำท่าน **ขึ้นกระเช้าลอยฟ้าชินโฮตาคะ (SHINHOTAKA ROPEWAY)** กระเช้าคอนโดร่า 2 ชั้น ที่เป็นเอกลักษณ์ที่สุดแห่งหนึ่งของญี่ปุ่น และเป็นแลนด์มาร์กยอดฮิตของโอคุฮิดะ โดยเริ่มจาก สถานีชินโฮตาคะออนเซ็น ซึ่งเป็นสถานีเชิงเขาด้านล่างขึ้นไปยัง สถานีนาเบไดระโคเก็น โดยใช้กระเช้าลอยฟ้าหมายเลข 1 (ใช้เวลาหนึ่ง 4 นาที) จากนั้นเดินไปเปลี่ยนกระเช้าที่ สถานีชิรากาเบไดระ เพื่อนั่งกระเช้าหมายเลข 2 (กระเช้า 2 ชั้น ที่สามารถจุคน

ได้มากถึง 120 คน ใช้เวลานั่ง 7 นาที) ไปยัง สถานีนิชิโฮตากากุจิ ซึ่งเป็นสถานีบนยอดเขาที่มีความสูงเหนือระดับน้ำทะเล 2,156 เมตร และเป็นจุดชมวิวนาโรรามา ท่านสามารถความงดงามของเทือกเขาแอลป์ทางตอนเหนือที่ปกคลุมไปด้วยหิมะบาง ๆ ได้แบบพาโนรามา 360 องศา นอกจากนี้ยังมีร้านจำหน่ายของฝาก ร้านอาหาร และร้านกาแฟอีกด้วย



รับประทานอาหารกลางวัน ณ ภัตตาคาร

จากนั้นให้ท่านเดินเล่น **ถนนซันมาจิซุจิ (SANMACHI-SUJI STREET)** ซึ่งถูกขนานนามว่าเป็น ลิตเติ้ลเกียวโต หรือ เกียวโตน้อย เป็นย่านเมืองเก่าแก่ที่ยังคงอนุรักษ์ไว้ซึ่งอารยธรรมขนบธรรมเนียมประเพณีในอดีตของชาวญี่ปุ่นได้อย่างสมบูรณ์ บ้านเรือน, ร้านค้า, คาเฟ่และโรงสาเก สร้างขึ้นด้วยไม้แบบโบราณ และยังคงบรรยากาศแบบสมัยเอโดะไว้ นอกจากนี้ยังมี วัด, ศาลเจ้า, สะพานและตลาดเช้าที่คึกคักเต็มไปด้วยผู้คน ตัวเมืองสวยสะอาด ทันสมัย และมีสภาพธรรมชาติอันอุดมสมบูรณ์

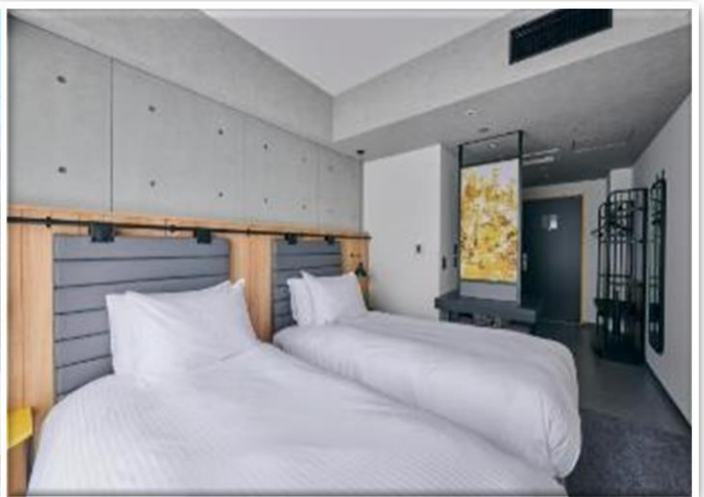


จากนั้นนำท่านสู่ **สวนดอกไม้มะนะบะนะ โนะ ซาโตะ(NABANA NO SATO)** เป็นสวนดอกไม้ที่อลังการงานและมีชื่อเสียงมากที่สุดแห่งหนึ่งของญี่ปุ่น โดยเป็นสวนขนาดใหญ่ที่มีพื้นที่มากถึง 300,000 ตารางเมตร ไม่ว่าจะมาฤดูร้อน ฤดูใบไม้ผลิ หรือฤดูไหน ๆ ก็จะได้พบกับความงดงามของดอกไม้นานาพันธุ์มากกว่า 40 สายพันธุ์ มีทั้งซากุระ ทิวลิป คอสมอส กุหลาบ ไฮเดรนเยีย และอื่น ๆ อีกมาย



รับประทานอาหารค่ำ ณ ภัตตาคาร

นำท่านเข้าสู่ที่พัก **NAGOYA IBIS HOTEL** หรือเทียบเท่า

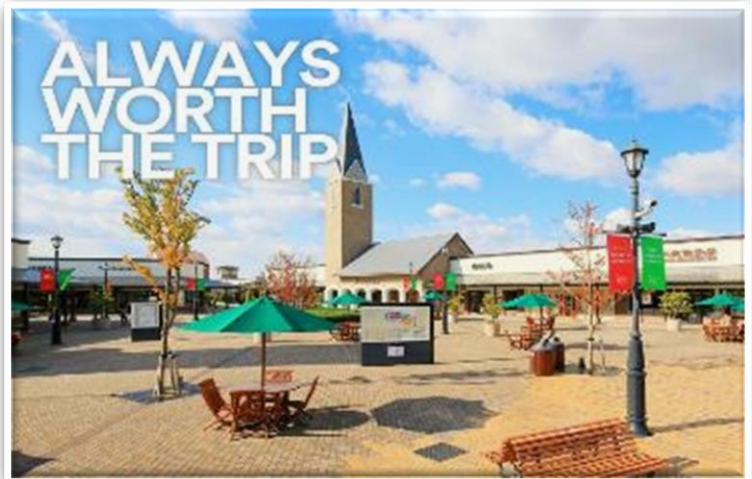


วันที่ห้าของการ
เดินทาง

โทคิเอ๊าท์เล็ต - ช้อปปิ้งย่านซากาเอะ - สนามบินนาโกย่า

รับประทานอาหารเช้า ณ ห้องอาหารของโรงแรม

เดินทางสู่ **โทคิ พรีเมียม เอ๊าท์เล็ต TOKI PREMIUM OUTLET** ช้อปปิ้งเพลิน ๆ ที่เอ๊าท์เล็ตโทคิ พรีเมียม เอ๊าท์เล็ต รวบรวมร้านค้าแบรนด์ดังทั้งระดับโลกและระดับท้องถิ่นมากมายไว้กว่า 180 ร้านค้า นอกจากจะได้ช้อปปิ้งกันอย่างสนุกสนานแล้วยังได้ชมวิวทิวทัศน์และตึกอาคารที่สวยงามเรียงรายของที่นี่ด้วย โดยเอ๊าท์เล็ตแห่งนี้ได้มีการออกแบบมาให้คล้ายกับรัฐโคโลราโดในสหรัฐอเมริกา



เดินทางสู่ **ย่านซากาเอะ (SAKAE)** เป็นย่านธุรกิจการค้ามีห้างสรรพสินค้ามัตสึซากาเอะ หรือ เมืองไต้ดิน (CENTRAL PARK) ที่เต็มไปด้วยร้านต่าง ๆ เช่น ร้านเสื้อผ้าแฟชั่น, ร้านของใช้กระจุกกระจิก, ร้านชาลอนความงาม เป็นต้นที่นี่กินบริเวณตั้งแต่สถานีซากาเอะไปจนถึงสถานีอิซายะโอดริ



เพื่อไม่เป็นการรบกวนเวลาของท่าน

จึงให้ท่านอิสระในการเลือกรับประทานอาหารกลางวันและค่ำได้ตามอัธยาศัย

ถึงเวลาอันสมควร นำท่านเดินทางไปสู่ สนามบินนาโกย่า

วันที่หกของการ
เดินทาง

สนามบินนาโกย่า - สนามบินสุวรรณภูมิ

- เวลา 00.30 น. ออกเดินทางสู่ ท่าอากาศยานสุวรรณภูมิ กรุงเทพฯ ฯ โดยสายการบินไทย
เที่ยวบินที่ TG 647
- เวลา 05.10 น. เดินทางถึง ท่าอากาศยานสุวรรณภูมิ กรุงเทพฯ ฯ โดยสวัสดิภาพพร้อมด้วยความ
ประทับใจ

เงื่อนไขการจองทัวร์

อัตรานี้รวม

- ✓ ราคานี้รวมภาษีน้ำมัน ณ วันที่ 01 สิงหาคม 2566 และ ทางบริษัทฯ ขอสงวนสิทธิ์ในการปรับภาษีน้ำมันขึ้น หากทางสายการบินมีการเรียกเก็บเพิ่มเติม โดยทางบริษัท จะแจ้งให้ทราบก่อนการออกตั๋วเครื่องบิน
- ✓ ค่าตัวเครื่องบินไป-กลับ ตามเส้นทางที่ระบุ
- ✓ ค่าภาษีสนามบินทุกแห่งตามรายการที่ระบุ
- ✓ ค่าพาหนะรับส่งตามรายการนำเที่ยวที่ระบุ
- ✓ ค่าโรงแรมห้องพัก 2-3 ท่านต่อห้องตามรายการที่ระบุ
- ✓ ค่าอาหาร เครื่องดื่มตามรายการที่ระบุ
- ✓ ค่าเข้าชมสถานที่ต่างๆ ตามรายการที่ระบุ
- ✓ ค่าประกันอุบัติเหตุคุ้มครองในวงเงินท่านละ 1,000,000 บาท
- ✓ ค่าเบี้ยประกัน อุบัติเหตุในระหว่างการเดินทางท่องเที่ยว วงเงินประกันท่านละ 500,000 บาท (ไม่ครอบคลุมถึง สุขภาพ อากาศเจ็บป่วย หรือ โรคประจำตัว) กรณีเสียชีวิต จากอุบัติเหตุระหว่างการเดินทางท่องเที่ยว วงเงินประกัน ท่านละ 1,000,000 บาท (เงื่อนไขตามกรมธรรม์)

อัตรานี้ไม่รวม

- ✗ ค่าทำหนังสือเดินทาง หรือ พาสปอร์ต วัคซีนพาสปอร์ต
- ✗ ค่าใช้จ่ายส่วนตัวนอกเหนือในรายการ เช่น ค่าโทรศัพท์, ค่าซักรีด, ค่าเครื่องดื่มและอาหารที่สั่งเพิ่มเติมจากรายการที่ทางบริษัท จัดให้เป็นต้น
- ✗ ค่าน้ำหนักกระเป๋าเดินทางในกรณีน้ำหนักเกินกว่าสายการบินกำหนด
- ✗ ค่าธรรมเนียมในการยื่นใบอนุญาตสำหรับคนต่างด้าวที่กลับเข้าประเทศ
- ✗ ค่าภาษีน้ำมันที่ทางสายการบินมีการเรียกเก็บเพิ่มเติม หรือมีการเปลี่ยนแปลงกะทันหัน
- ✗ ค่าภาษีมูลค่าเพิ่ม 7% และ ค่าภาษีหัก ณ ที่จ่าย 3% ซึ่งต้องจ่ายเพิ่มจากราคาค่าทัวร์
- ✗ ค่าทิปไกด์และคนขับ 700 บาท / ท่าน

หมายเหตุ : อายุ 6 เดือน - ไม่ถึง 1 ปี และ อายุ 76 - 85 ปี
ค่าประกันอุบัติเหตุคุ้มครองในวงเงินท่านละ 500,000 บาท

เงื่อนไขการชำระเงิน

เมื่อท่านทำการจองทัวร์กับทางบริษัทฯ

- ขอเรียกเก็บมัดจำค่าทัวร์ท่านละ 25,000 บาท
- ส่วนที่เหลือต้องชำระทั้งหมด 20 วัน ก่อนการเดินทาง

เงื่อนไขการยกเลิก

***** กรุณาพิจารณาเงื่อนไขต่างๆ และเงื่อนไขการยกเลิกทัวร์ของบริษัทฯ ก่อนทำการจองทัวร์ หากท่านได้ทำการจองทัวร์ ทางบริษัทฯ ถือว่าท่านได้รับทราบและยอมรับเงื่อนไขทุกอย่างเรียบร้อยแล้ว *****

- | | |
|--|----------------------------------|
| ➔ ยกเลิกก่อนการเดินทาง 45 วัน | หักค่าใช้จ่ายตามจริงที่เกิดขึ้น |
| ➔ ยกเลิกก่อนการเดินทาง 15 - 44 วัน | หักค่าใช้จ่าย 50 % ของราคาทัวร์ |
| ➔ ยกเลิกก่อนการเดินทาง 8 - 14 วัน | หักค่าใช้จ่าย 75 % ของราคาทัวร์ |
| ➔ ยกเลิกก่อนการเดินทาง 1 - 7 วัน | หักค่าใช้จ่าย 100 % ของราคาทัวร์ |
| ➔ ผู้เดินทางไม่สามารถเข้า - ออกเมืองได้ เนื่องจากเอกสารปลอม หรือการห้ามของเจ้าหน้าที่ หรือ ไม่ว่าด้วยเหตุผลใดๆ | หักค่าใช้จ่าย 100 % ของราคาทัวร์ |

หมายเหตุ (สำคัญมาก ผู้โดยสารที่เดินทางต้องรับทราบ และยินยอม ก่อนการเดินทาง)

- รายการอาจมีการเปลี่ยนแปลงตามความเหมาะสม เนื่องจากความล่าช้าของสายการบิน โรงแรม ที่พัก การจราจร เหตุการณ์ทางการเมือง การนัดหยุดงาน การก่อจลาจล อุบัติเหตุ สภาพอากาศ ภัยธรรมชาติ วาตภัย อัคคีภัย หรือไม่ว่าจะด้วยสาเหตุใดๆ ก็ตาม (ซึ่งเป็นเหตุการณ์ที่เหนือการควบคุมจากทางบริษัททัวร์ฯ) โดยทางบริษัทจะคำนึงถึงความปลอดภัยของลูกค้าเป็นสำคัญ
- หากสถานที่ท่องเที่ยวใดที่ไม่สามารถเข้าชมได้ไม่ว่าด้วยสาเหตุใดก็ตาม ทางบริษัทขอสงวนสิทธิ์ในการไม่คืนค่าใช้จ่าย เนื่องจากทางบริษัทได้ทำการจองและถูกเก็บค่าใช้จ่ายไปแล้ว

- หากท่านยกเลิกทัวร์ เนื่องจากเหตุการณ์ความไม่สงบทางการเมือง สายการบิน สภาพอากาศ ภัยธรรมชาติ วิกฤติ อคติภัย ทั้งที่สายการบิน หรือในส่วนของการบริการทางประเทศที่ท่านเดินทางท่องเที่ยว ยังคงให้บริการอยู่เป็นปกติ ทางบริษัทฯ ขอสงวนสิทธิ์ในการไม่คืนค่าทัวร์ทั้งหมด หรือบางส่วนให้กับท่าน
- บริษัทฯ จะไม่รับผิดชอบ และ ขอสงวนสิทธิ์ในการ ไม่คืนค่าทัวร์ทั้งหมด หรือบางส่วนให้กับท่าน ในกรณีดังนี้
 - กรณีที่กองตรวจคนเข้าเมือง ห้ามผู้เดินทาง เดินทาง เนื่องจากมีสิ่งผิดกฎหมาย หรือสิ่งของห้ามนำเข้าประเทศเอกสารเดินทางไม่ถูกต้อง หรือความประพฤติส่อไปในทางเสื่อมเสียด้วยเหตุผลใดๆ ก็ตามที่ทางกองตรวจคนเข้าเมืองห้ามเดินทาง
 - กรณีที่สถานทูตงดออกวีซ่า อันสืบเนื่องมาจากตัวผู้โดยสารเอง
 - กรณีที่กองตรวจคนเข้าเมืองของประเทศไทยงดออกเอกสารเข้าเมือง ให้กับชาวต่างชาติ หรือ คนต่างด้าวที่พำนักอยู่ในประเทศไทย

**** ชี้แจงบริษัทฯ ขอสงวนสิทธิ์ในการไม่คืนค่าทัวร์ทั้งหมด หรือบางส่วน ให้กับท่าน หากเกิดเหตุการณ์ดังกล่าว ****

ข้อมูลเพิ่มเติม

ตัวเครื่องบิน



ในการเดินทางเป็นหมู่คณะ ผู้โดยสารจะต้องเดินทางไป-กลับพร้อมกัน หากต้องการเลื่อนวันเดินทางกลับ ท่านจะต้องชำระค่าใช้จ่ายส่วนต่างที่สายการบิน และบริษัททัวร์เรียกเก็บและการจัดที่นั่งของกรุ๊ป เป็นไปโดยสายการบินเป็นผู้กำหนด

ในกรณียกเลิกการเดินทาง และได้ดำเนินการออกตัวเครื่องบินไปแล้ว (กรณีตัว REFUND ได้) ผู้เดินทางต้องรอ REFUND ตามระบบของสายการบินเท่านั้น



โรงแรมที่พัก

เนื่องจากการวางแผนแบบห้องพักของแต่ละโรงแรมแตกต่างกัน จึงอาจทำให้ห้องพักแบบห้องเดี่ยว (Single) และห้องคู่ (Twin / Double) และ ห้องพักแบบ 3 ท่าน / 3 เตียง (Triple Room) ห้องพักอาจจะไม่ติดกัน

กรณีมีงานจัดประชุมนานาชาติ (Trade Fair) เป็นผลให้ค่าโรงแรมสูงขึ้นมาก และห้องพักในเมืองเต็ม บริษัทฯ ขอสงวนสิทธิ์ ในการปรับเปลี่ยน หรือย้ายเมือง เพื่อให้เกิดความเหมาะสม



สัมภาระ และ ค่าพนักงานยกกระเป๋า

สำหรับน้ำหนักของสัมภาระที่ทางสายการบินอนุญาตให้บรรทุกใต้ท้องเครื่องบิน คือ 20 กิโลกรัม สำหรับผู้โดยสารชั้นประหยัด การเรียกเก็บค่าน้ำหนักเพิ่มเป็นสิทธิ์ของสายการบินที่ไม่อาจปฏิเสธได้

สำหรับกระเป๋าสัมภาระที่ทางสายการบินอนุญาตให้นำขึ้นเครื่องได้ ต้องมีน้ำหนักไม่เกิน 7 กิโลกรัม และมีความกว้าง+ยาว+สูง ไม่เกิน 115 เซนติเมตร หรือ 25 เซนติเมตร (9.75 นิ้ว) x 56 เซนติเมตร (21.5 นิ้ว) x 46 เซนติเมตร (18 นิ้ว)

กรณีที่ต้องมีบินด้วยสายการบินภายในประเทศ น้ำหนักของกระเป๋าอาจจะถูกกำหนดให้ต่ำกว่ามาตรฐานได้ ทั้งนี้ขึ้นอยู่กับข้อกำหนดของแต่ละสายการบินทางบริษัทฯ ขอสงวนสิทธิ์ไม่รับภาระส่วนของค่าใช้จ่ายที่สัมภาระน้ำหนักเกิน (ท่านต้องชำระในส่วนที่โดนเรียกเก็บเพิ่ม)

ทางบริษัทฯ ไม่รับผิดชอบ กรณีเกิดการสูญหาย , สูญหายของกระเป๋า และสัมภาระของผู้โดยสาร

