

WOWW TOUR.COM

เว็บไซต์ในเครือของบริษัท แอจิล สมาร์ทราเวล จำกัด

ใบอนุญาตนำเที่ยวเลขที่ 11/06399

WOWW
TOUR.COM



CALL CENTER : 02-756-0335

HOTLINE : 086 316 7436, 086-3621960,
080-2145470

ที่อยู่ : 18 ซ.บุญศิริ2(สุขุมวิท27) ถ.สุขุมวิท
ต.ปากน้ำ อ.เมือง จ.สมุทรปราการ 10270
เวลาทำการ : จันทร์ - ศุกร์ 08.30-17.30 น.
เสาร์ 8.30-12.00 น.

รหัสทัวร์ AEU85-06

BEST EUROPE

BT-SNV09_TG

10 วัน | 7 คืน

รวมทุกอย่าง
ไม่ต้องจ่ายหน้างาน

วีซ่า กิปท้องถิ่น หัวหน้าทัวร์
ตัว ประกัน โรงแรม

การเดินทาง
10 วัน



Northern Light มหัศจรรย์ Norway

STOCKHOLM • TROMSO • LOFOTEN • OSLO

179,999.-

ราคา
เพียง

📍เดินทางช่วงแรม 11-20 ก.พ. 68

ชมแสงเหนือ 5 คืน

บินตรง ล่องเรือ พักดี กินอิ่ม เที่ยวครบ
จบในทัวร์รวมทุกอย่าง

กิจกรรมพิเศษ จับปูคิงแคม

Magic Ice Bar

พักบนเกาะ Lofoten 3 คืน

น้ำหนักกระเป๋า
23Kg.

★★★★★
พักโรงแรม
3-5 ดาว

🍴 **อาหาร**
ครบทุกมื้อ

🚢 **ล่องเรือ**
HAVILA
TROMSO ฝั่ LOFOTEN

✈️ **บินภายใน**
Scandinavia Airlines
สต็อกโฮล์ม - นอร์ช
ออสโล - ออสโล



ชมแสงเหนือนอร์เวย์ 5 คืน เข้าชมฟาร์มกวางเรนเดียร์ กิจกรรมจับปูคิงแคม



วิวสุดอลังการ
หมู่เกาะโลโฟเทน
จากแสงเหนือ
บนเรือสำราญหรู

มหัศจรรย์ NORTHER LIGHTS NORWAY

Stockholm - Tromso - Lofoten - Oslo

10 DAYS & 7 NIGHTS

ชมแสงเหนือ
นอร์เวย์
ถึง 5 คืน

นอนเกาะโลโฟเทน
3 คืน

เดินทางคืนเดือนแรม 11 - 20 ก.พ. 2568



บินตรง กรุงเทพ-สแกนดิเนเวีย
THAI AIRWAYS
BKK - ARN / OSL - BKK



บินภายใน Scandinavian Airlines
สต็อกโฮล์ม - ทรมโซ ARN - TOS
ออสโล - ออสโล EVE - OSL



น้ำหนักกระเป๋า 23 กก. ทั้ง 2 สายการบิน



10 ท่าน
การันตีเดินทาง

ราคารวมทุกอย่างไม่มีจ่ายหน้างาน

ตั๋ว-วีซ่า-โรงแรม-เรือ-อาหาร-ค่าเข้าชม-ทิปไกด์-ทิปคนขับรถ ฯลฯ

สุดพิเศษ !!! พักเรือสำราญหรู 5 ดาว - จัปปู Kingcrap บนเกาะโลโฟเทน - เข้าชมฟาร์มกวางเรนเดียร์ - Magic Ice bar

วันที่	รายการ	อาหาร			โรงแรม
		เช้า	กลางวัน	เย็น	
1	สนามบินสุวรรณภูมิ ประเทศไทย			✈	
2	สนามบินสต็อกโฮล์ม อาร์ลันดา ประเทศสวีเดน - เบนเซาฟัลกาทัน - ศาลาว่าการสต็อกโฮล์ม - เมืองเก่าแกมล่าสแตน - พระราชวังหลวง - สนามบินทรมโซ ประเทศนอร์เวย์	✈	✓	✈	Thon Hotel Tromso หรือเทียบเท่า
3	เมืองทรมโซ - ฟาร์มกวางเรนเดียร์ - ย่านใจกลางเมืองทรมโซ - มหาวิหารอาร์คติก - ยอดเขาสโตรสไตเนิน - เรือสำราญหรู Havila Voyage Cruise	✓	✓	✓	Havila Voyage Cruise หรือเทียบเท่า
4	ล่องเรือสำราญหรู - เมืองฮาร์สต์ต - เมืองริชยฮัมน์ - เมืองชอร์ตแลนด์ - เมืองสต็อกมาร์เกเนส - หมู่เกาะโลโฟเทน - เมืองสโวลวา - หมู่บ้านสแตมซุนด์		🚢		Live Lofoten Hotel หรือเทียบเท่า 2 คืน
5	หมู่เกาะโลโฟเทน - หมู่บ้านโอ - หมู่บ้านรินน์ - หมู่บ้านชาคริชอย - หมู่บ้านฮัมมอย - หมู่บ้านนุสพอร์ด - หมู่บ้านเลคเนส - หมู่บ้านสแตมซุนด์	✓	✓	✓	
6	เกาะโลโฟเทน - หมู่บ้านสแตมซุนด์ - กิจกรรมนั่งเรือ Crab Safari - เมืองสโวลวา - MAGIC ICE BAR	✓	✓	✓	Scandic Slovacr Hotel หรือเทียบเท่า
7	เมืองสโวลวา - เมืองนาร์วิก - สนามบินฮาร์สต์ต-นาร์วิก - สนามบินออสโล - เมืองออสโล	✓	✓	✈	Scandic Oslo Airport หรือเทียบเท่า 2 คืน
8	เมืองออสโล - สวนประติมากรรมวิกเกอร์แลนด์ - ออสโลโอเปร่าเฮาส์ - พระราชวังหลวงออสโล - ถนนคาร์ล โยฮันส์ เทก	✓	✓	✓	
9	เมืองออสโล - สนามบินออสโล ประเทศนอร์เวย์	✓	✈	✈	
10	สนามบินสุวรรณภูมิ ประเทศไทย	✈			

รายการท่องเที่ยวอาจมีการเปลี่ยนแปลงตามความเหมาะสม โดยดูสถานการณ์หน้างานเป็นหลัก แต่จะเก็บที่เกี่ยวกับครบทุกรายการ



อัตราค่าบริการ

วันเดินทาง	ราคาทัวร์/ท่าน พักห้องละ 2-3 ท่าน	ราคาทัวร์เด็ก/ท่าน (อายุไม่เกิน 11 ปี)	ราคาทัวร์ไม่รวม ตั๋วเครื่องบิน	ราคา ห้องพักเดี่ยว
11 - 20 กุมภาพันธ์ 68	179,999	179,999	159,999	22,999

อัตราค่าบริการสำหรับ เด็กอายุไม่เกิน 2 ปี ณ วันเดินทางกลับ (Infant) ท่านละ 40,000 บาท

ราคารวมทุกอย่างไม่ต้องจ่ายหน้างาน

รายละเอียดเพิ่มเติม

ชั้นธุรกิจ Business Class เพิ่มเงินจากราคาเดิม

*****กรุณาเช็คลบกับทางเจ้าหน้าที่ก่อนทำการจอง*****

*****การันตี 10 ท่านออกเดินทางพร้อมหัวหน้าทัวร์คนไทย*****

Bangkok

THAILAND

Southeast - Asia

วันที่ 1

T
O
U
R

สนามบินสุวรรณภูมิ ประเทศไทย

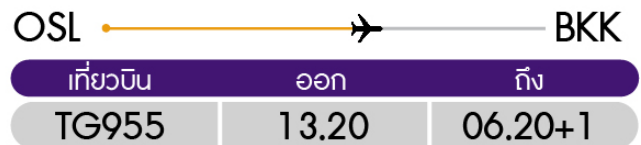
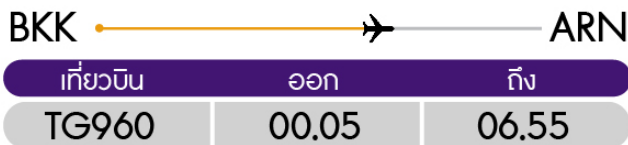
M
E
A
L

คำ - บนเครื่อง

→ Thai Airways



โปรแกรมการเดินทาง 10 วัน 7 คืน : เดินทางโดย การบินไทย



22.00 น. พร้อมกันที่ ท่าอากาศยานสุวรรณภูมิชั้น 4 ประตู 2 ROW D เคาน์เตอร์สายการบินไทย THAI AIRWAYS (TG) โดยมีเจ้าหน้าที่อำนวยความสะดวกด้านการเช็คอินให้ทุกท่าน

วันที่ 2

T
O
U
R

สนามบินสต็อกโฮล์ม อาร์ลันดา ประเทศสวีเดน - เบนเข่าฟัลลกาตัน - ศาลาว่าการ
สต็อกโฮล์ม - เมืองเก่าแกมล่าสแตน - พระราชวังหลวง - สนามบินทรมโซ ประเทศ
นอร์เวย์

M
E
A
L

เช้า - บนเครื่อง
เที่ยง - ภัตตาคาร
ค่ำ - บนเครื่อง

ที่พัก Thon Hotel Tromso หรือเทียบเท่า★★★

-รายการทัวร์ที่นำเสนอ ซึ่งอาจมีการเปลี่ยนแปลงทั้งนี้ทางบริษัทจะแจ้งให้ท่านทราบก่อนการเดินทาง 7 วัน



00.50 น. ออกเดินทางสู่ สนามบินสต็อกโฮล์ม อาร์ลันดา ประเทศสวีเดน โดย เที่ยวบินที่ TG960
(บริการ อาหารและเครื่องดื่มบนเครื่อง)

06.35 น. เดินทางถึง สนามบินสต็อกโฮล์ม อาร์ลันดา ประเทศสวีเดน นำคณะผ่านพิธีตรวจคนเข้าเมือง
เป็นที่ เรียบร้อย พบการต้อนรับอย่างอบอุ่นจากเจ้าหน้าที่

STOCKHOLM

นำท่านเดินทางสู่ กรุงสต็อกโฮล์ม เป็นเมืองหลวงของประเทศสวีเดน เป็นพื้นที่เขตนครที่มีประชากรมากที่สุด ใน
ประเทศและในภูมิภาคสแกนดิเนเวีย เป็นศูนย์กลางด้านวัฒนธรรม สื่อ การเมือง และเศรษฐกิจ

- จุดชมวิวเนินเขาฟัลลกาตัน (Fjallgatan Hill) จุดชมวิวดีที่ที่สุด สามารถมองเห็นทิวทัศน์ตัวเมืองของ
สต็อกโฮล์มได้อย่างดี
- ศาลาว่าการสต็อกโฮล์ม (Stockholm City Hall) เป็น ใช้เวลาสร้างถึง12 ปี สร้างด้วยอิฐแดงกว่า 8 ล้าน
ก้อน และมุงหลังคาด้วยหินโมเสค สร้างเสร็จปี 1911
- เมืองเก่าแกมล่าสแตน (Old Town Gamla Stan) จตุรัสใจกลางเมืองเก่าแก่และล้ำค่าทางประวัติศาสตร์
อยู่มาตั้งแต่ศตวรรษที่ 13 โนเบลและพิพิธภัณฑที่ไปรษณีย์
- พระราชวังหลวง (Royal Palace) นำท่านถ่ายภาพ บริเวณแถบพระราชวังเต็มไปด้วยร้านค้าให้ท่านได้ช้อปปิ้ง
ร้านกาแฟ ร้านอาหาร ร้านของขายที่ระลึก

เที่ยง รับประทานอาหารกลางวัน ณ ภัตตาคาร

15.00 น. สมควรแก่เวลานำท่านเดินทางเข้าสู่ สนามบินสต็อกโฮล์ม อาร์ลันดา ประเทศสวีเดน

17.00 น. ออกเดินทาง โดยสายการบิน สแกนดิเนเวียนแอร์ไลน์ซิสเต็ม (SK) เที่ยวบินที่ SK1492
(บริการอาหารและเครื่องดื่มบนเครื่อง)



โปรแกรมการเดินทาง 10 วัน 7 คืน : เดินทางโดยสายการบินสแกนดิเนเวียนแอร์ไลน์ (บินภายใน)			SAS
ARN	→	TOS	
เที่ยวบิน	ออก	ถึง	
SK1492	17.00	18.55	

น้ำหนักกระเป๋าสายการบินภายใน 23 กก. โดยท่านต้องคำนวณน้ำหนักกระเป๋าสำหรับการเดินทาง หากเกินทางสายการบินจะมีการเรียกเก็บค่าน้ำหนักเพิ่มเติม สายการบินและเวลา ทางบริษัทอาจมีการเปลี่ยนแปลงให้เหมาะสมกับช่วงวันเวลาและสภาพอากาศ

18.55 น. เดินทางถึง **สนามบินทรมโซ เมืองทรมโซ ประเทศนอร์เวย์**

เมืองทรมโซ เป็นเมืองท่องเที่ยวที่มีชื่อเสียงตั้งอยู่ทางตอนเหนือของประเทศนอร์เวย์ เป็นเมืองที่มีภูมิทัศน์อันสวยงาม มีทะเลเป็นฉากหน้าและภูเขาเป็นฉากหลัง ที่นี่ยังเป็นประตูสู่ขั้วโลกเหนือและศูนย์กลางการสำรวจขั้วโลกเหนืออีกด้วย

ที่พัก Thon Hotel Tromso หรือเทียบเท่าในระดับเดียวกัน

-โรงแรมในรายการทัวร์เป็นโรงแรมที่น่าเสนอ ซึ่งอาจมีการเปลี่ยนแปลงเป็นโรงแรมระดับเทียบเท่ากัน

ชมแสงเหนือ ณ บริเวณที่พัก และโดยรอบ แสงเหนือ หรือแสงออโรรา
 เป็นปรากฏการณ์ทางธรรมชาติ แสงเหนือ ไม่สามารถกำหนดหรือทราบล่วงหน้าได้ โอกาสที่จะได้เห็นขึ้นอยู่กับสภาพอากาศ และจำนวนเมฆ เป็นสำคัญ

วันที่ 3

TOUR

เมืองทรมโซ - ฟาร์มกวางเรนเดียร์ - ย่านใจกลางเมืองทรมโซ - มหาวิหารอาร์คติก - ยอดเขาสโตรสไตเนิน - เรือสำราญ Havila Voyage Cruise

M
E
A
Lเช้า - โรงแรม
เที่ยง - ภัตตาคาร
ค่ำ - ภัตตาคาร

ที่พัก



เรือสำราญ Havila Voyage หรือเทียบเท่า ★★★★★

-รายการทัวร์ที่น่าเสนอ ซึ่งอาจมีการเปลี่ยนแปลงทั้งนี้ทางบริษัทจะแจ้งให้ท่านทราบก่อนการเดินทาง 7 วัน

**เช้า รับประทานอาหารเช้า ณ ห้องอาหารโรงแรม**

นำท่านสู่ ฟาร์มกวางเรนเดียร์ (Reindeer farm) (เดินทางประมาณ 30 นาที) หนึ่งในสัตว์ที่มีชื่อเสียงในแถบขั้วโลก ด้วยเอกลักษณ์อันโดดเด่นของเขา โดยถือว่าเป็นเขากวางที่มีขนาดใหญ่ที่สุดในโลก และมีการพลัดเขา ในช่วงฤดูใบไม้ร่วง และยังคงโด่งดังจากการที่ซานต้าคลอสใช้เป็นสัตว์พาหนะในการลากเลื่อน

**เที่ยง รับประทานอาหารเที่ยง ณ ภัตตาคาร**

- ย่านใจกลางเมืองทรมโซ (เดินทางประมาณ 30 นาที) ชื่นชมความงดงามของสถาปัตยกรรมที่เป็นมรดกทาง วัฒนธรรม โดยเฉพาะเหล่าอาคารบ้านไม้เก่าแก่ที่ถูกแต่งแต้มด้วยสีสดใส นำท่านชม มหาวิหารอาร์คติก (Arctic Cathedral) มหาวิหารที่สร้างขึ้นในรูปแบบ สถาปัตยกรรมสมัยใหม่ สร้างขึ้นในปี 1965 อีกทั้งยังมีโครงสร้างโดดเด่น



- นั่งเคเบิลคาร์สู่ยอดเขาสโตรสไตเนิน (Storsteinen Mountain) เป็นยอดเขาสูงมีจุดชมวิวที่สามารถมองเห็นเมืองทรมโซ และบริเวณใกล้เคียงที่มีลักษณะเป็นเกาะใหญ่แยกจากกันโดยมีร่องน้ำซึ่งเกิดจากการกัดเซาะตั้งแต่ยุคน้ำแข็งกลายเป็นฟยอร์ดโดยรอบ ให้ท่านได้เก็บภาพความประทับใจของเมืองทรมโซจากมุมสูง (หมายเหตุ: ทางบริษัทขอสงวนสิทธิ์ในการเปลี่ยนแปลงรายการหากสภาพอากาศไม่เอื้ออำนวยต่อการขึ้นกระเช้า โดยไม่สามารถแจ้งให้ทราบได้ล่วงหน้า)

**ค่ำ รับประทานอาหารค่ำ ณ ภัตตาคาร**



นำท่านเดินทางสู่ ท่าเรือ เมืองทรมโซ เพื่อขึ้นเชิควิน เรือสำราญหรู Havila Voyage Cruise เพื่อเดินทางไปยัง เมือง สแตมซุนด์ บนเกาะโลโฟเทน

เส้นทาง Tromso – Stamsund

เรือสำราญลำใหม่สุดหรูหร่า ที่มีชื่อเสียงและความชำนาญในแถบชายฝั่งฟยอร์ดของนอร์เวย์ มาตรฐานการบริการระดับ 5 ดาว ภายในห้องพักตกแต่งสไตล์นอร์ดิก พร้อมสิ่งอำนวยความสะดวก ท่านสามารถนั่งชมวิวตามจุดพักผ่อนบริเวณต่างๆ ภายในเรือ หรือจากภายในห้องพัก ภายในเรือมีหลากหลายมุม และสิ่งอำนวยความสะดวกให้ท่าน อาทิ คาเฟ่ พิตเนส บาร์ เลานจ์ และ Free Wi-Fi ให้ท่านได้ใช้งาน การเดินทาง ยามค่ำคืนในวันที่อากาศเปิด ท่านยังสามารถเฝ้าชมแสงเหนือบนเรือ

ที่พัก เรือสำราญ Havila Voyage หรือเทียบเท่าในระดับเดียวกัน

-โรงแรมในรายการทัวร์เป็นโรงแรมที่น่าเสนอ ซึ่งอาจมีการเปลี่ยนแปลงเป็นโรงแรมระดับเทียบเท่ากัน

ชมแสงเหนือ ณ บริเวณที่พัก และโดยรอบ แสงเหนือ หรือแสงออโรรา

เป็นปรากฏการณ์ทางธรรมชาติ แสงเหนือ ไม่สามารถกำหนดหรือทราบล่วงหน้าได้ โอกาสที่จะได้เห็นขึ้นอยู่กับสภาพอากาศ และจำนวนเมฆ เป็นสำคัญ



วันที่ 4

T
O
U
R

ล่องเรือสำราญ - เมืองฮาร์สตัด - เมืองริโซยฮัมน์ - เมืองชอร์ตแลนด์ - เมือง
สต็อกมาร์กเนส - หมู่เกาะโลโฟเทน - เมืองสโวลวา - หมู่บ้านสแตมซุนด์

M
E
A
L

เช้า - เรือสำราญ
เที่ยง - เรือสำราญ
ค่ำ - เรือสำราญ

ที่พัก

Hotel Live Lofoten หรือเทียบเท่า ★★★

-รายการทัวร์ที่นำเสนอ ซึ่งอาจมีการเปลี่ยนแปลงทั้งนี้ทางบริษัทจะแจ้งให้ท่านทราบก่อนการเดินทาง 7 วัน

**เส้นทางเดินเรือ**

-Tromso

08.00 Harstad

10.45 Risoyhamn

12.30 Sortland

14.15 Stokmarknes

18.30 Svolvaer

20.30 Stamsund



ให้ท่านล่องเรือสำราญ

Havila Voyages

สัมผัสบรรยากาศ และวิวทิวทัศน์
อันสวยงามของหมู่เกาะโลโฟเทน
เกาะสองสวรรค์แห่งสแกนดิเนเวีย
จากมุมมองเรือสำราญ

ถือเป็นประสบการณ์ที่ควรค่ากับการท่องเที่ยว
หากฟ้าเปิดท่านจะยิ่งได้เห็นแสงเหนืออันเป็น
ฉากหลังเกาะโลโฟเทนแห่งนี้

**เช้า รับประทานอาหารเช้า บนเรือสำราญ**

ชมวิว เมืองฮาร์สตัด ตั้งอยู่บนเกาะที่ใหญ่ที่สุดของนอร์เวย์และอยู่ใกล้กับเวสตราเลนและโลโฟเทน ผู้คนอาศัยอยู่ที่นี้ตั้งแต่สมัยไวกิง และนอกเมืองที่ใหญ่ที่สุดแห่งหนึ่งในนอร์เวย์ตอนเหนือ

ชมวิว เมืองริโซยฮัมน์ มีเพียงไม่กี่ร้อยคนที่อาศัยอยู่ในหมู่บ้านเล็กๆของริโซยฮัมน์ ริโซยฮัมน์ตั้งอยู่ในทางใต้สุดของอันเดยา ในเขตเทศบาลแสงเหนือของอันเดย์



ชมวิว เมืองซอร์ตแลนด์ เมืองและเป็นสัญลักษณ์ของมรดกทางทะเลและการประมงของซอร์ตแลนด์ และหากสังเกตที่ด้านหน้าอาคารสีน้ำเงิน

เที่ยง รับประทานอาหารเที่ยง บนเรือสำราญ

ชมวิว เมืองสต็อกมาร์กเนส ภูเขาสูงตระหง่านเหนือฟยอร์ด และสิ่งที่ประทับใจที่สุดคือ Trollfjord คุณจะได้สองเรือบนเรือสำราญชายฝั่ง

LOFOTEN ISLAND

ชมวิว หมู่เกาะโลโฟเทน เป็นหมู่เกาะที่ตั้งอยู่ Nordland ทางตอนเหนือของประเทศนอร์เวย์ ประกอบด้วยเกาะน้อยใหญ่ต่างๆ โดยมีเกาะใหญ่หลักๆ อยู่ด้วยกัน 5 เกาะ ได้แก่ Austvågøy, Gimsøya, Vestvågøy, Flakstadøya, และ Moskenesøya แต่ละเกาะก็จะเชื่อมต่อกันด้วยสะพานเพื่อความสะดวก

ชมวิว Svolvær เมืองสโวลวา เป็นทั้งเมืองหลวงและเมืองที่ใหญ่ที่สุดในโลโฟเทน

ชมวิว Henningsvær เมืองเฮนนิ่งสแวร์ เป็นอีกหมู่บ้านยอดนิยมนักท่องเที่ยว มีสนามฟุตบอลที่ตั้งอยู่บนเกาะขนาดเล็กที่มีถนนเชื่อมต่อไปถึง เพราะถือเป็นมุมเด็ดที่ทุกคนต้องไปเก็บภาพ

คำ รับประทานอาหารค่ำ บนเรือสำราญ

ท่าเรือ หมู่บ้านสแตมซุนด์ (Stamsund) หมู่บ้านชาวประมงเล็กๆ ตั้งอยู่ทางตอนใต้ของเกาะเวสต์วอกอย **เพื่อเข้าสู่ที่พักบนเกาะโลโฟเทน**

ที่พัก Hotel Live Lofoten หรือเทียบเท่าในระดับเดียวกัน

-โรงแรมในรายการทัวร์เป็นโรงแรมที่น่าเสนอ ซึ่งอาจมีการเปลี่ยนแปลงเป็นโรงแรมระดับเทียบเท่ากัน

ชมแสงเหนือ ณ บริเวณที่พัก และโดยรอบ แสงเหนือ หรือแสงออโรรา

เป็นปรากฏการณ์ทางธรรมชาติ แสงเหนือ ไม่สามารถกำหนดหรือทราบล่วงหน้าได้ โอกาสที่จะได้เห็นขึ้นอยู่กับสภาพอากาศ และจำนวนเมฆ เป็นสำคัญ



วันที่ 5

TOUR

หมู่เกาะโลโฟเทน – หมู่บ้านโอ – หมู่บ้านรีเน่ – หมู่บ้านซาคริชอย – หมู่บ้านฮัมนอย
– หมู่บ้านนุสฟยอร์ด – หมู่บ้านเลคเนส – หมู่บ้านสแตมซุนด์

MEAL

เช้า – โรงแรม
เที่ยง – ภัตตาคาร
ค่ำ – ภัตตาคาร

ที่พัก | Hotel Live Lofoten หรือเทียบเท่า ★★★

-รายการทัวร์ที่น่าสนใจ ซึ่งอาจมีการเปลี่ยนแปลงทั้งนี้ทางบริษัทจะแจ้งให้ท่านทราบก่อนการเดินทาง 7 วัน



เช้า รับประทานอาหารเช้า ณ ห้องอาหารโรงแรม

LOFOTEN ISLAND

- หมู่บ้านโอ (Å หรือ Moskenes) (เดินทางประมาณ 1.30 ชม.) เป็นหมู่บ้านที่ได้ขึ้นชื่อว่าสวยที่สุดบนหมู่เกาะ LOFOTEN อันเป็นจุดสิ้นสุดของถนนสายหลัก E10 ซึ่งถือว่าเป็นหมู่บ้านที่ได้รับความนิยมอย่างมากจากนักท่องเที่ยว

- หมู่บ้านรีเน่ (Reine) (เดินทางประมาณ 15 นาที) อยู่ทางตอนใต้ของเกาะ ระหว่างสองข้างทางท่านจะได้เพลิดเพลินกับ ธรรมชาติอันสวยงามแปลกตา ไปตามถนนสาย E10 ซึ่งเป็นถนนเส้นหลักสายเดียวของหมู่เกาะโลโฟเทน

- หมู่บ้านซาคริชอย (Sakrisoy) (เดินทางประมาณ 10 นาที) อีกหนึ่งหมู่บ้านเล็กๆ ในหมู่เกาะ Lofoten ของนอร์เวย์ เป็นที่รู้จักจากทิวทัศน์ที่สวยงาม โดยมีบ้านสีเหลืองสดใสที่ตั้งอยู่ริมทะเลและภูเขาที่สูงตระหง่านอยู่เบื้องหลังเป็นจุดที่ดีสำหรับการถ่ายภาพและ การพักผ่อน

- หมู่บ้านฮัมนอย (Hamnøy) (เดินทางประมาณ 5 นาที) ถ่ายภาพกับมุมมองมหาชนที่ถ่ายทอดความเป็นลอฟโฟเทนได้ดีที่สุดอีกจุดหนึ่งคือ ภาพหมู่บ้านชาวประมงสีแดง หน้าภูเขาสูงตระหง่าน

เที่ยง รับประทานอาหารเที่ยง ณ ภัตตาคาร



- **หมู่บ้านนุสฟยอร์ด (Nusfjord)** (เดินทางประมาณ 10 นาที) เป็นหมู่บ้านประมงเก่าแก่ที่มีประวัติศาสตร์ยาวนานและได้รับการอนุรักษ์เป็นอย่างดี Nusfjord เป็นหนึ่งในหมู่บ้านที่เก่าแก่ที่สุดใน Lofoten และถือเป็นมรดกทางวัฒนธรรมที่สำคัญ ที่นี่ยังมีบ้านไม้แบบดั้งเดิม ร้านค้า และโรงงานแปรรูปปลา ซึ่งทำให้ผู้เยี่ยมชมสามารถสัมผัสกับชีวิตในอดีตของชาวประมงได้

- **หมู่บ้านเลคเนส (Leknes)** (เดินทางประมาณ 10 นาที) เป็นหมู่บ้านในเมืองสำคัญของหมู่เกาะโลโฟเทน ทางตอนเหนือของประเทศนอร์เวย์ เป็นเมืองที่มีบรรยากาศที่แตกต่างจากหมู่บ้านชาวประมงอื่นๆ ของโลโฟเทน เพราะเป็นหมู่บ้านที่มีโครงสร้างทันสมัยมากกว่า และมีการพัฒนาเชิงพาณิชย์ มีร้านค้าร้านอาหาร และสิ่งอำนวยความสะดวกต่างๆ อิสระให้ท่านได้เดินเล่นและถ่ายรูปตามอัธยาศัย



- **หมู่บ้านสแตมซุนด์ (Stamsund)** (เดินทางประมาณ 10 นาที) หมู่บ้านชาวประมงเล็กๆ ตั้งอยู่ทางตอนใต้ของเกาะเวสต์วอกอย

คำ รับประทานอาหารเช้า ณ ภัตตาคาร

ที่พัก Hotel Live Lofoten หรือเทียบเท่าในระดับเดียวกัน

-โรงแรมในรายการทัวร์เป็นโรงแรมที่นำเสนอ ซึ่งอาจมีการเปลี่ยนแปลงเป็นโรงแรมระดับเทียบเท่ากัน

ชมแสงเหนือ ณ บริเวณที่พัก และโดยรอบ แสงเหนือ หรือแสงออโรรา

เป็นปรากฏการณ์ทางธรรมชาติ แสงเหนือ ไม่สามารถกำหนดหรือกราบล่วงหน้าได้ โอกาสที่จะได้เห็นขึ้นอยู่กับสภาพอากาศ และจำนวนเมฆ เป็นสำคัญ

วันที่ 6

T
O
U
Rเกาะโลโฟเทน – หมู่บ้านสแตมซุนด์ – กิจกรรมนั่งเรือ Crab Safari – เมืองสโวลวา –
MAGIC ICE BARM
E
A
Lเช้า – โรงแรม
เที่ยง – ภัตตาคาร
ค่ำ – ภัตตาคาร

ที่พัก

Scandic Slovacr Hotel หรือเทียบเท่า ★★★

-รายการทัวร์ที่นำเสนอ ซึ่งอาจมีการเปลี่ยนแปลงทั้งนี้ทางบริษัทจะแจ้งให้ท่านทราบก่อนการเดินทาง 7 วัน

**เช้า รับประทานอาหารเช้า ณ ห้องอาหารโรงแรม**

หมู่บ้านสแตมซุนด์ **กิจกรรมนั่งเรือ Crab Safari by RIB Boat** ทำกิจกรรมจับปูทะเลซึ่งเป็นที่แรกที่มีการจัดกิจกรรมล่องเรือจับปูทะเลในเกาะโลโฟเทน ให้ท่านเพลิดเพลินกับการจับปูทะเลบนเกาะโลโฟเทน

**เที่ยง รับประทานอาหารเที่ยง ณ ภัตตาคาร**

เมืองสโวลวา Svolvær (เดินทางประมาณ 1 ชม.) เป็นทั้งเมืองหลวงและเมืองที่ใหญ่ที่สุดในโลโฟเทน อยากได้อะไรให้หาจากเมืองนี้ได้เลยเพราะเค้ามีครบทุกอย่างไม่ว่าจะเป็น ห้าง ร้านเสื้อผ้า ซูเปอร์มาร์เก็ต ร้านอาหาร มากมาย **นำท่านเข้าชม MAGIC ICE BAR** แกลเลอรีน้ำแข็งแห่งแรกของโลกและการผจญภัยสุดมหัศจรรย์ใน Svolvær ประสบการณ์ใต้หิมะที่คุณจะไม่มีวันลืม คุณจะได้รับการต้อนรับอย่างอบอุ่น เสื้อคลุมกันหนาวและถุงมือสำหรับใส่ด้านใน และเครื่องดื่มพิเศษที่เสิร์ฟในแก้วน้ำแข็ง ถ่ายรูปกันเลย

**ค่ำ รับประทานอาหารค่ำ ณ ภัตตาคาร**

ที่พัก Scandic Slovacr Hotel หรือเทียบเท่าในระดับเดียวกัน

-โรงแรมในรายการทัวร์เป็นโรงแรมที่นำเสนอ ซึ่งอาจมีการเปลี่ยนแปลงเป็นโรงแรมระดับเทียบเท่ากัน

ชมแสงเหนือ ณ บริเวณที่พัก และโดยรอบ แสงเหนือ หรือแสงออโรรา

เป็นปรากฏการณ์ทางธรรมชาติ แสงเหนือ ไม่สามารถกำหนดหรือทราบล่วงหน้าได้ โอกาสที่จะได้เห็นขึ้นอยู่กับสภาพอากาศ และจำนวนเมฆ เป็นสำคัญ

วันที่ 7	TOUR	เมืองสโวลวา- เมืองนาร์วิก - สนามบินฮาร์สตัดนาร์วิก - สนามบินออสโล - เมืองออสโล	M E A L	เช้า - โรงแรม
				เที่ยง - ภัตตาคาร
				ค่ำ - ภัตตาคาร
			ที่พัก	Scandic Oslo Airport หรือเทียบเท่า ★★★

-รายการทัวร์ที่น่าเสนอ ซึ่งอาจมีการเปลี่ยนแปลงทั้งนี้ทางบริษัทจะแจ้งให้ท่านทราบก่อนการเดินทาง 7 วัน



เช้า รับประทานอาหารเช้า ณ ห้องอาหารโรงแรม

เมืองนาร์วิก (Narvik) (เดินทางประมาณ 3.30 ชม.) เมืองที่ตั้งอยู่ทางตอนเหนือของประเทศนอร์เวย์ ตั้งอยู่ทางตอนเหนือของประเทศนอร์เวย์ เมืองที่มีความสำคัญทางเศรษฐกิจและอุตสาหกรรม โดยเฉพาะในด้านการขนส่งเหล็กและแร่ธาตุ เมืองนี้มีท่าเรือที่สำคัญซึ่งช่วยในการขนส่งสินค้าจากภาคเหนือไปยังตลาดต่างประเทศ และมีความโดดเด่นในด้านกิจกรรมกลางแจ้งอีกด้วย

เที่ยง รับประทานอาหารเที่ยง ณ ภัตตาคาร

- 15.00 น. สมควรแก่เวลานำท่านเดินทางเข้าสู่ สนามบินฮาร์สตัด-นาร์วิก ประเทศนอร์เวย์ (EVE)
 17.15 น. ออกเดินทาง โดยสายการบิน สแกนดิเนเวียนแอร์ไลน์ซิสเต็ม (SK) เที่ยวบินที่ SK1492
(บริการอาหารและเครื่องดื่มบนเครื่อง)
 18.55 น. เดินทางถึง สนามบินออสโล ประเทศนอร์เวย์ (OSL)



น้ำหนักกระเป๋าสายการบินภายใน 23 กก. โดยท่านต้องคำนวณน้ำหนักกระเป๋าสำหรับการเดินทาง หากเกินทางสายการบินจะมีการเรียกเก็บค่าน้ำหนักเพิ่มเติม สายการบินและเวลา ทางบริษัทอาจมีการเปลี่ยนแปลงให้เหมาะสมกับช่วงวันเวลา และสภาพอากาศ

เมืองออสโล (Oslo) เป็นเมืองหลวงของประเทศนอร์เวย์ที่มีความสวยงามเป็นอันดับต้นๆ ของโลกก็ว่าได้ แม้ว่าเมืองออสโลจะมีพื้นที่กว้างขวาง และ เป็นถึงศูนย์กลางเศรษฐกิจของประเทศนอร์เวย์

ค่ำ รับประทานอาหารค่ำ ณ ภัตตาคาร

ที่พัก Scandic Oslo Hotel หรือเทียบเท่าในระดับเดียวกัน

-โรงแรมในรายการทัวร์เป็นโรงแรมที่น่าเสนอ ซึ่งอาจมีการเปลี่ยนแปลงเป็นโรงแรมระดับเทียบเท่ากัน

วันที่ 8

TOUR

เมืองออสโล – สวนประติมากรรมวิกเกอร์แลนด์ – ออสโลโอเปร่าเฮาส์ – พระราชวังหลวงออสโล – ถนนคาร์ล โยฮันส์ เกท

MEAL

เช้า – โรงแรม
เที่ยง – ภัตตาคาร
ค่ำ – ภัตตาคาร

ที่พัก

Scandic Oslo Airport หรือเทียบเท่า★★★

-รายการทัวร์ที่น่าเสนอ ซึ่งอาจมีการเปลี่ยนแปลงทั้งนี้ทางบริษัทจะแจ้งให้ท่านทราบก่อนการเดินทาง 7 วัน



เช้า รับประทานอาหารเช้า ณ ห้องอาหารโรงแรม

• เข้าชมภายในสวนประติมากรรมวิกเกอร์แลนด์ (Vigeland Sculpture Park) ตั้งอยู่ในอุทยานฟร็อกเนอร์ Frogner เป็นสวนประติมากรรมที่ใหญ่ที่สุดในโลก โดดเด่นไปด้วยผลงานรูปแกะสลักหินและรูปหล่อสำริดจำนวนมากกว่า 200 ชิ้นงาน ที่น่าทึ่งคือผลงานทั้งหมดนั้นสรรสร้างโดยศิลปิน Gustav Vigeland

• ถ่ายภาพกับ ออสโลโอเปร่าเฮาส์ (Oslo Opera House) สถานที่สำหรับจัดแสดงคอนเสิร์ตโอเปร่า และยังเป็นโรงละครแห่งชาติของนอร์เวย์เป็นศูนย์วัฒนธรรมที่ใหญ่ที่สุดในนอร์เวย์ ตัวอาคารสร้างจากกระจกและหินอ่อนขนาดใหญ่สไตล์โมเดิร์น ได้รับแรงบันดาลใจมาจากภูเขาน้ำแข็งออกแบบให้ดูเหมือนธารน้ำแข็งยักษ์ไหลขยับขึ้นมาจากน้ำ

• ถ่ายภาพกับ พระราชวังหลวงออสโล (Royal Palace) เพื่อถ่ายรูปด้านหน้าพระราชวังสุดยิ่งใหญ่อายุเกือบ 200 ปี เริ่มก่อสร้างในปี ค.ศ. 1824 เสร็จสมบูรณ์วันที่ 26 เดือนกรกฎาคม ปี ค.ศ.1849 ระยะเวลา 25 ปี

เที่ยง รับประทานอาหารเที่ยง ณ ภัตตาคาร

• ถนนคาร์ล โยฮันส์ เกท Karl Johans Gate ถนนสายช้อปปิ้งที่มีชีวิตชีวา และมีชื่อเสียงที่สุดแห่งหนึ่งของออสโล มีทั้งร้านค้า ร้านอาหารมากมายตั้งอยู่บนถนนเส้นนี้ในเวลา ช่วงครู่ให้ท่านได้เลือกซื้อสินค้าตามอัธยาศัย

ค่ำ รับประทานอาหารค่ำ ณ ภัตตาคาร

ที่พัก Scandic Oslo Hotel หรือเทียบเท่าในระดับเดียวกัน

-โรงแรมในรายการทัวร์เป็นโรงแรมที่น่าเสนอ ซึ่งอาจมีการเปลี่ยนแปลงเป็นโรงแรมระดับเทียบเท่ากัน

Norway

OSLO

Scandinavia

วันที่ 9

TOUR

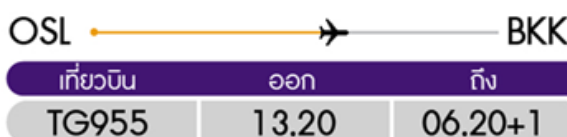
เมืองออสโล - สนามบินออสโล ประเทศนอร์เวย์

MEAL

เช้า - โรงแรม
เที่ยง - สนามบิน
ค่ำ - บนเครื่อง

→ Thai Airways

-รายการทัวร์ที่น่าเสนอ ซึ่งอาจมีการเปลี่ยนแปลงทั้งนี้ทางบริษัทจะแจ้งให้ท่านทราบก่อนการเดินทาง 7 วัน

**เช้า รับประทานอาหารเช้า ณ ห้องอาหารโรงแรม**

11.20 น. นำท่านเดินทางเข้าสู่ สนามบินออสโล ประเทศนอร์เวย์ เพื่อเดินทางกลับสู่ กรุงเทพฯ มีเวลาให้ท่านได้ทำ TAX REFUND คืนภาษีก่อนการเช็คอิน

13.20 น. ออกเดินทางกลับสู่ กรุงเทพฯ ประเทศไทย โดยสายการบินไทย เที่ยวบินที่ TG955 (บริการอาหารและเครื่องดื่มบนเครื่อง)

Bangkok

THAILAND

Southeast - Asia

วันที่ 10

TOUR

สนามบินสุวรรณภูมิ ประเทศไทย

MEAL

ค่ำ - บนเครื่อง

→ Thai Airways

06.20 น. เดินทางถึง สนามบินสุวรรณภูมิ กรุงเทพฯ โดยสวัสดิภาพ พร้อมความประทับใจมิรู้ลืม

หมายเหตุ: โปรแกรมและรายละเอียดของการเดินทางอาจมีการเปลี่ยนแปลงหรือสลับกันได้ตามความเหมาะสมทั้งนี้ขึ้นอยู่กับสถานะอากาศ และเหตุสุดวิสัยต่างๆ ที่ไม่สามารถคาดการณ์ล่วงหน้า เช่น บางสถานที่ในยุโรปอาจปิดในวันอาทิตย์ หรืออาจมีการปิดปรับปรุง หรืออาจทำการจองไม่ได้เนื่องจากต้องรอกรุ๊ปคอนเฟิร์มก่อนทำการจอง หากวันเดินทางตรงกับวันเหล่านี้ โดยทางบริษัทจะคำนึงถึงผลประโยชน์ และความปลอดภัยของผู้ร่วมเดินทางเป็นสิ่งสำคัญ และ **ขอสงวนสิทธิ์ในการเปลี่ยนโปรแกรมโดยแจ้งให้ท่านทราบล่วงหน้า หากทราบเวลาและสถานที่ที่แน่นอนก่อน**

อัตราค่าบริการรวม

- ✈️ ตัวเครื่องบินชั้นประหยัด Economy Class ไป - กลับ พร้อมกรุ๊ป
- ✈️ ภาษีน้ำมันและภาษีตัวทุกชนิด (สงวนสิทธิ์เก็บเพิ่มหากสายการบินปรับขึ้นก่อนวันเดินทาง)
- 🧳 ค่าระวางน้ำหนักกระเป๋าไม่เกิน 23 กก.ต่อ 1 ใบ (โหลดได้ท่านละ 1 ใบ) กระเป๋าถือขึ้นเครื่อง Hand Carry 7 กก.ต่อ 1 ใบ
- 🏠 ที่พักโรงแรมตามรายการ พักห้องละ 2-3 ท่าน (กรณีที่โรงแรมไม่มีห้องพักสำหรับ 3 ท่าน ลูกค้าจะต้องเพิ่มเงินเป็นห้องพักห้องเดี่ยว)
- 🍴 มื้ออาหารตามรายการระบุ (สงวนสิทธิ์ในการสลับมือหรือเปลี่ยนแปลงเมนูอาหารตามสถานการณ์)
- 🚗 ค่าน้ำมันรถวันละ 1 ขวด/ท่าน
- 📍 ค่าเข้าชมสถานที่ท่องเที่ยวตามรายการระบุ
- 🚗 ค่ารถโค้ช รับ-ส่ง สถานที่ท่องเที่ยวตามรายการระบุ (กฎหมายในยุโรปไม่อนุญาตให้คนขับรถเกิน 12 ชั่วโมงต่อวัน)
- 📋 ค่าธรรมเนียมการยื่นวีซ่าเชงเก้น สถานทูตจะไม่คืนค่าวีซ่าให้ท่านไม่ว่าจะผ่านการพิจารณาหรือไม่ก็ตาม (กรณีมีวีซ่าแล้ว จะคืนเงินให้ท่าน 3,500 บาท)
- 📋 ค่าทิปไกด์ท้องถิ่นและคนขับรถนำเที่ยวตามรายการ
- 📋 ประกันโควิด-19 วงเงินคุ้มครองค่ารักษาพยาบาล 50,000 USD ประกันอุบัติเหตุวงเงิน 2,000,000 บาท (เงื่อนไขตามกรมธรรม์)
- 👤 เงื่อนไขประกันการเดินทาง ค่าประกันอุบัติเหตุและค่ารักษาพยาบาล คุ้มครองเฉพาะกรณีที่ได้รับอุบัติเหตุระหว่างการเดินทาง ไม่คุ้มครองถึงการสูญเสียทรัพย์สินส่วนตัวและไม่คุ้มครองโรคประจำตัวและปัญหาสุขภาพอื่นๆ ของผู้เดินทาง

อัตราค่าบริการไม่รวม

- ✖️ ภาษีมูลค่าเพิ่ม 7% และภาษีหัก ณ ที่จ่าย 3%
- ✖️ ค่าทำหนังสือเดินทางไทย และค่าธรรมเนียมสำหรับผู้ถือพาสปอร์ตต่างชาติ
- ✖️ ค่าน้ำหนักกระเป๋าเดินทางในกรณีที่เกินกว่าสายการบินกำหนด 23 กิโลกรัมต่อท่าน
- ✖️ ค่าใช้จ่ายส่วนตัว อาทิ อาหารและเครื่องดื่มที่สั่งเพิ่มพิเศษ, โทรศัพท์-โทรสาร, อินเทอร์เน็ต, มินิบาร์, ซักรีดที่ไม่ได้ระบุไว้ในรายการ
- ✖️ ค่าใช้จ่ายอันเกิดจากความล่าช้าของสายการบิน, อุบัติภัยทางธรรมชาติ, การประท้วง, การจลาจล, การนัดหยุดงาน, การถูกปฏิเสธไม่ให้ออกและเข้าเมืองจากเจ้าหน้าที่ตรวจคนเข้าเมืองและเจ้าหน้าที่กรมแรงงานทั้งที่เมืองไทยและต่างประเทศซึ่งอยู่นอกเหนือความควบคุมของบริษัทฯ
- ✖️ ค่าบริการพนักงานยกกระเป๋าทุกสถานที่

****ทิปหัวหน้าทัวร์ ไม่บังคับ ขึ้นอยู่กับความพึงพอใจของท่าน****

กรณีที่ท่านต้องออกตัวภายใน เช่น (ตัวเครื่องบิน, ตั๋วรถทัวร์, ตั๋วรถไฟ) กรุณาสอบถามที่เจ้าหน้าที่ทุกครั้งก่อนทำการออกตัว เนื่องจากสายการบินอาจมีการปรับเปลี่ยนไฟล์กบิน หรือเวลาบิน โดยไม่ได้แจ้งให้ทราบล่วงหน้า ทางบริษัทฯ จะไม่รับผิดชอบใด ๆ ในกรณี ถ้าท่านออกตัวภายใน โดยไม่ได้แจ้งให้ทราบและหากไฟล์กบินมีการปรับเปลี่ยนเวลาบินเพราะถือว่าท่านยอมรับในเงื่อนไขดังกล่าว

โรงแรมที่พัก



- สำหรับห้องพักแบบ 3 เตียง (Triple) มีบริการเฉพาะบางโรงแรมเท่านั้น กรณีเดินทางเป็นผู้ใหญ่ 3 ท่าน บริษัทฯขอแนะนำให้ท่านเปิดห้องพักเป็นแบบ 2 ห้อง (1 Twin+1 Sgl) ซึ่งท่านจะต้องชำระค่าพักเตียงเพิ่มเติม เนื่องจากบางโรงแรมอาจจะไม่มีเตียงใหญ่กับเตียงพับเสริมซึ่งไม่สะดวกสบายในการพัก
****กรุณาอ่านเงื่อนไขการจองแบบ 3 ท่านหากลูกค้าพึงพอใจ ทางบริษัทฯจะถือว่าท่านยอมรับในเงื่อนไขของห้องพักดังกล่าว****
- โรงแรมในยุโรปส่วนใหญ่จะเป็นห้องแบบ Twin เตียงเดี่ยว 2 เตียงในห้อง ห้อง Double และส่วนใหญ่ก็จะเป็นลักษณะการนำเตียงมาชิดกันให้เป็น Double หากลูกค้ารีแควสพัก Double ทางบริษัทฯจะไม่รับรองเรื่องห้องให้เนื่องจากระบบการจองแต่ละโรงแรมจะไม่สามารถล็อคห้องพักได้จึงขึ้นอยู่กับจัดการของทางโรงแรมเป็นหลัก ทั้งนี้ลูกค้าจะต้องยอมรับในเงื่อนไขดังกล่าว
- โรงแรมในยุโรปที่มีลักษณะเป็น Traditional ห้องที่เป็นห้องเดี่ยวอาจมีขนาดกะทัดรัดและไม่มีอ่างอาบน้ำ ซึ่งขึ้นอยู่กับการออกแบบของแต่ละโรงแรมนั้นๆ และห้องพักแต่ละห้องอาจมีลักษณะแตกต่างกัน และห้องพักแบบเดี่ยวและคู่ อาจจะไม่ติดกันหรืออยู่คนละชั้น
- กรณีมีการจัดงานประชมานานาชาติ Trade Fair เป็นผลให้ค่าโรงแรมสูงขึ้นมากและห้องพักในเมืองเต็ม บริษัทฯขอสงวนสิทธิ์ในการปรับเปลี่ยนหรือย้ายเมืองเพื่อให้เกิดความเหมาะสม
- โรงแรมในยุโรปส่วนมากจะไม่มีเครื่องปรับอากาศ เนื่องจากอยู่ในภูมิภาคที่มีอุณหภูมิต่ำ จะมีบริการเครื่องปรับอากาศเฉพาะในฤดูร้อนเท่านั้น
- บางสถานที่ในยุโรปอาจปิดในวันอาทิตย์ หรืออาจจะมีการปิดปรับปรุงในช่วงฤดูหนาว หากวันเดินทางตรงกับวันเหล่านี้ ทางบริษัทฯ ขอสงวนสิทธิ์ในการเปลี่ยนโปรแกรมโดยแจ้งให้ท่านทราบล่วงหน้า หากทราบเวลาที่แน่นอนก่อนเดินทาง

เงื่อนไขการสำรองที่นั่งและการยกเลิกทัวร์



การจองทัวร์

- กรุณาจองทัวร์ล่วงหน้า ก่อนการเดินทาง พร้อมชำระมัดจำ 80,000 บาท ส่วนที่เหลือชำระทันทีก่อนการเดินทางไม่น้อยกว่า 30 วัน มิฉะนั้นถือว่าท่านยกเลิกการเดินทางโดยอัตโนมัติ (ช่วงเทศกาลกรุณาชำระก่อนเดินทาง 45 วัน)

กรณียกเลิก : จอยกรุ๊ป

- ยกเลิกก่อนการเดินทาง 45 วันขึ้นไป บริษัทฯ จะคืนเงินค่ามัดจำให้ทั้งหมด โดยหักค่าใช้จ่ายที่เกิดขึ้นจริง ยกเว้นในกรณีวันหยุดเทศกาล, วันหยุดนักขัตฤกษ์ ยกเลิกก่อนการเดินทาง 60 วัน จะคืนเงินค่ามัดจำให้ทั้งหมด โดยหักค่าใช้จ่ายที่เกิดขึ้นจริง (ค่าใช้จ่ายที่เกิดขึ้นจริง อาทิเช่น ค่าตัวเครื่องบิน ค่าโรงแรม ฯลฯ)
- ยกเลิกการเดินทาง 45 วัน ก่อนการเดินทาง หักค่าทัวร์ 50% จากราคาขาย และหักค่าใช้จ่ายที่เกิดขึ้นจริงทั้งหมดไม่ว่ากรณีใดๆ ทั้งสิ้น (ค่าใช้จ่ายที่เกิดขึ้นจริง อาทิเช่น ค่าตัวเครื่องบิน ค่าโรงแรม ฯลฯ)
- ยกเลิกการเดินทาง 30 วัน ก่อนการเดินทาง บริษัทฯ ขอสงวนสิทธิ์เก็บเงินค่าทัวร์ทั้งหมดไม่ว่ากรณีใด ๆ ทั้งสิ้น

กรณียกเลิก : ตัดกรุ๊ป

- ยกเลิกหรือเลื่อนการเดินทางต้องทำก่อนการเดินทาง 60 วัน บริษัทฯจะคืนเงินค่ามัดจำให้ทั้งหมด ยกเว้นในกรณีวันหยุดเทศกาล, วันหยุดนักขัตฤกษ์ ทางบริษัทฯขอสงวนสิทธิ์ยึดเงินมัดจำโดยไม่มีเงื่อนไขใดๆทั้งสิ้น
- ยกเลิกการเดินทางภายใน 60 วัน ทางบริษัทฯขอสงวนสิทธิ์ยึดเงินมัดจำโดยไม่มีเงื่อนไขใดๆทั้งสิ้น
- ยกเลิกการเดินทางหลังชำระเต็มจำนวน ทางบริษัทฯขอสงวนสิทธิ์เก็บเงินค่าทัวร์ทั้งหมดโดยไม่มีเงื่อนไขใดๆทั้งสิ้น

กรณีเจ็บป่วย

- กรณีเจ็บป่วย จนไม่สามารถเดินทางได้ ซึ่งจะต้องมีใบรับรองแพทย์จากโรงพยาบาลรับรอง บริษัทฯจะทำการเลื่อนการเดินทางของท่านไปยังคณะต่อไป แต่ทั้งนี้ท่านจะต้องเสียค่าใช้จ่ายที่ไม่สามารถยกเลิกหรือเลื่อนการเดินทางได้ตามความเป็นจริง
- ในกรณีเจ็บป่วยกะทันหันก่อนล่วงหน้าเพียง 7 วันทำการ ทางบริษัทฯ ขอสงวนสิทธิ์ในการคืนเงินทุกกรณี

**** ก่อนตัดสินใจจองทัวร์ควรอ่านเงื่อนไขการเดินทางและรายการทัวร์อย่างละเอียดทุกหน้าอย่างถี่ถ้วน
แล้วจึงมัดจำเพื่อประโยชน์ของท่านเอง****

เงื่อนไขการสำรองที่นั่งและการยกเลิกตั๋ว



กรณีวีซ่าที่ท่านยื่นไม่ผ่านการพิจารณาและคณะสามารถออกเดินทางได้ท่านจะต้องเสียค่าใช้จ่ายจริงที่เกิดขึ้นดังต่อไปนี้

- ค่าธรรมเนียมและค่าดำเนินการตามจริง ทางสถานทูตไม่คืนค่าธรรมเนียมใดๆทั้งสิ้นแม้ว่าจะผ่านหรือไม่ผ่านการพิจารณา
- ค่ามัดจำตัวเครื่องบิน หรือตัวเครื่องบินที่ออกมาจริง ณ วันยื่นวีซ่า ซึ่งตัวเป็นเอกสารที่สำคัญในการยื่นวีซ่า หากท่านไม่ผ่านการพิจารณา ตัวเครื่องบินถ้าออกตัวมาแล้วจะต้องทำการ REFUND โดยจะมีค่าธรรมเนียมที่ท่านต้องถูกหักบางส่วน และส่วนที่เหลือจะคืนให้ท่านภายใน 45-60 วัน(ตามกฎหมายของแต่ละสายการบิน) ถ้ายังไม่ ออกตัวท่านจะเสียแต่ค่ามัดจำตัวตามจริงเท่านั้น
- ค่าห้องพัก ถ้าคณะออกเดินทางได้ และท่านไม่ผ่านการพิจารณาวีซ่า หากท่านไม่ปรากฏตัวตามวันที่เข้าพัก ทางโรงแรมจะต้องยึดค่าห้องพัก 100% ในทันที ทางบริษัทจะแจ้งให้ท่านทราบ และมีเอกสารชี้แจงให้ท่านเข้าใจ
- หากท่านผ่านการพิจารณาวีซ่า แล้วยกเลิกการเดินทางทางบริษัทขอสงวนสิทธิ์ในการยึดค่าใช้จ่ายทั้งหมด 100%
- ทางบริษัทเริ่มต้น และจบ การบริการ ที่สนามบินสุวรรณภูมิกรณีท่านเดินทางมาจากต่างจังหวัด หรือ ต่างประเทศ และจะสำรองตัวเครื่องบิน หรือพาหนะอย่างหนึ่งอย่างใดที่ใช้ในการเดินทางมาสนามบิน ทางบริษัท จะไม่รับผิดชอบค่าใช้จ่ายในส่วนนี้ เพราะเป็นค่าใช้จ่ายที่นอกเหนือจากโปรแกรมการเดินทางของบริษัท ฉะนั้น ท่านควรจะให้กรุป FINAL 100% ก่อนที่จะสำรองยานพาหนะ

รายละเอียดเพิ่มเติม



- บริษัทจะทำการยื่นวีซ่าของท่านก็ต่อเมื่อในคณะมีผู้สำรองที่นั่งครบ 10 ท่าน และได้รับคิวการตอบรับจาก ทางสถานทูต เนื่องจากบริษัทจะต้องใช้เอกสารต่างๆที่เป็นกรุปในการยื่นวีซ่า อาทิ ตัวเครื่องบิน, ห้องพักที่ได้รับ การยืนยันมาจากทางยุโรป, ประกันการเดินทาง ฯลฯ ทางท่านจะต้องรอให้คณะครบ 20 ท่าน จึงจะสามารถยื่น วีซ่าให้กับทางท่านได้อย่างถูกต้อง
- หากในช่วงที่ท่านเดินทางคิววีซ่ากรุปในการยื่นวีซ่าเต็ม ทางบริษัทต้องขอสงวนสิทธิ์ในการยื่นวีซ่าเดี่ยว ซึ่งทางท่านจะต้องเดินทางมายื่นวีซ่าด้วยตัวเอง ตามวัน และเวลาดนัดหมายจากทางสถานทูต โดยมีเจ้าหน้าที่ของบริษัท คอยดูแล และอำนวยความสะดวก
- เอกสารต่างๆที่ใช้ในการยื่นวีซ่าท่องเที่ยวทวีปยุโรป ทางสถานทูตเป็นผู้กำหนดออกมา มิใช่บริษัททัวร์เป็นผู้กำหนด
- ท่านที่มีความประสงค์จะยื่นวีซ่าท่องเที่ยวทวีปยุโรป กรุณาจัดเตรียมเอกสารให้ถูกต้อง และครบถ้วน ตามที่สถานทูตต้องการ เพราะจะมีผลต่อการพิจารณาวีซ่าของท่าน บริษัททัวร์เป็นแต่เพียงตัวกลาง และอำนวยความสะดวกในการยื่นวีซ่าเท่านั้น มิได้เป็นผู้พิจารณาว่าวีซ่าให้กับทางท่าน
- บริษัทฯ ขอสงวนสิทธิ์ในการเก็บค่าใช้จ่ายทั้งหมด กรณีท่านยกเลิกการเดินทางและมีผลทำให้คณะเดินทางไม่ครบตามจำนวนที่บริษัทฯ กำหนดไว้ 10 ท่านขึ้นไป เนื่องจากเกิดความเสียหายต่อทางบริษัทฯ และผู้เดินทางอื่นที่เดินทางในคณะเดียวกัน บริษัทต้องนำไปชำระค่าเสียหายต่าง ๆ ที่เกิดจากการยกเลิกของท่าน
- ในกรณีที่มิผู้เดินทางไม่ถึง 10 ท่าน ขอสงวนสิทธิ์เลื่อนวันเดินทาง หรือยกเลิกการเดินทาง และกรณีผู้ร่วมเดินทางในคณะไม่ผ่านการพิจารณาวีซ่าได้ครบ 10 ท่าน ทางบริษัทฯยินดีคืนเงินให้ทั้งหมด หลังจากหักค่าธรรมเนียมการยื่นวีซ่าและค่าใช้จ่ายทั้งหมดที่เกิดขึ้นจริง โดยทางบริษัทจะแจ้งให้ท่านทราบล่วงหน้า 10 วันก่อนการเดินทาง



หากสถานที่ท่องเที่ยวต่างๆในรายการมีการปิดโดยไม่แจ้งให้ทราบล่วงหน้าโดยเป็นการปฏิบัติการทางรัฐบาลหรือหน่วยงานในประเทศ ทางผู้จัดขอสงวนสิทธิ์ในการปรับและเปลี่ยนแปลงโปรแกรมตามความเหมาะสม ทั้งนี้ลูกค้าจะต้องยอมรับในเงื่อนไขดังกล่าวก่อนทำการจองทุกครั้ง

รายละเอียดเพิ่มเติม



- บริษัทฯ มีสิทธิ์ในการเปลี่ยนแปลงโปรแกรมทัวร์ในกรณีที่เกิดเหตุสุดวิสัยจนไม่อาจแก้ไขได้
- เที่ยวบิน , ราคาและรายการท่องเที่ยว สามารถเปลี่ยนแปลงได้ตามความเหมาะสมโดยคำนึงถึงผลประโยชน์ของผู้เดินทางเป็นสำคัญ
- หนังสือเดินทางต้องมีอายุการใช้งานเหลือไม่น้อยกว่า 6 เดือน และบริษัทฯ รับผิดชอบผู้ที่มีจุดประสงค์เดินทางเพื่อท่องเที่ยวเท่านั้น (หนังสือเดินทางต้องมีอายุเหลือใช้งานไม่น้อยกว่า 6 เดือน บริษัทฯ ไม่รับผิดชอบหากอายุเหลือไม่ถึงและไม่สามารถเดินทางได้)
- ทางบริษัทฯ จะไม่รับผิดชอบใดๆ ทั้งสิ้น หากเกิดความล่าช้าของสายการบิน,สายการบินยกเลิกบิน , การประท้วง,การนัดหยุดงาน, การก่อกองจลาจลหรือกรณีท่านถูกปฏิเสธการเข้าหรือออกเมืองจากเจ้าหน้าที่ตรวจคนเข้าเมือง หรือ เจ้าหน้าที่กรมแรงงานทั้งจากไทย และต่างประเทศซึ่งอยู่นอกเหนือความรับผิดชอบของบริษัทฯ หรือเหตุภัยพิบัติทางธรรมชาติ (ซึ่งลูกค้าจะต้องยอมรับในเงื่อนไขในกรณีที่เกิดเหตุสุดวิสัย ซึ่งอาจจะปรับเปลี่ยนโปรแกรมตามความเหมาะสม)
- ทางบริษัทฯ จะไม่รับผิดชอบใดๆ ทั้งสิ้น หากผู้เดินทางประสบเหตุสภาวะฉุกเฉินจากโรคประจำตัว ซึ่งไม่ได้เกิดจากอุบัติเหตุในรายการท่องเที่ยว (ซึ่งลูกค้าจะต้องยอมรับในเงื่อนไขในกรณีที่เกิดเหตุสุดวิสัย ซึ่งอยู่นอกเหนือความรับผิดชอบของบริษัทฯ)
- ทางบริษัทฯ จะไม่รับผิดชอบใดๆ ทั้งสิ้น หากท่านใช้บริการของทางบริษัทฯ ไม่ครบ อาทิ ไม่เที่ยวบางรายการ,ไม่ทานอาหารบางมื้อ, เพราะค่าใช้จ่ายทุกอย่างทางบริษัทฯ ได้ชำระค่าใช้จ่ายให้ตัวแทนต่างประเทศแบบเหมาจ่ายขาด ก่อนเดินทางเรียบร้อยแล้ว เป็นการชำระเหมาขาด
- ทางบริษัทฯ จะไม่รับผิดชอบใดๆ ทั้งสิ้น หากเกิดสิ่งของสูญหายจากการโจรกรรมและหรือเกิดอุบัติเหตุที่เกิดจากความประมาทของนักท่องเที่ยวเองหรือในกรณีที่กระเป๋าเกิดสูญหายหรือชำรุดจากสายการบิน
- กรณีที่การตรวจคนเข้าเมืองทั้งที่กรุงเทพฯ และในต่างประเทศปฏิเสธมิให้เดินทางออกหรือเข้าประเทศที่ระบุไว้ในรายการเดินทางบริษัทฯ ขอสงวนสิทธิ์ที่จะไม่คืนค่าบริการไม่ว่ากรณีใดๆ ทั้งสิ้น
- ตัวเครื่องบินเป็นตัวราคาพิเศษ กรณีที่ท่านไม่เดินทางพร้อมคณะไม่สามารถนำมาเลื่อนวันหรือคืนเงินและไม่สามารถเปลี่ยนชื่อได้ หากมีการปรับราคาบัตรโดยสารสูงขึ้น ตามอัตราค่าน้ำมันหรือค่าเงินแลกเปลี่ยน ทางบริษัทฯ ขอสงวนสิทธิ์ปรับราคาตัวดังกล่าว
- เมื่อท่านตกลงชำระเงินไม่ว่าทั้งหมดหรือบางส่วนผ่านตัวแทนของบริษัทฯ หรือชำระโดยตรงกับทางบริษัทฯ ทางบริษัทฯ จะถือว่าท่านได้ยอมรับในเงื่อนไขข้อตกลงต่างๆ ที่ได้ระบุไว้ข้างต้นนี้แล้วทั้งหมด
- กรุ๊ปที่เดินทางช่วงวันหยุดหรือเทศกาลที่ต้องการันตีมัดจำกับสายการบินหรือผ่านตัวแทนในประเทศหรือต่างประเทศ รวมถึงเที่ยวบินพิเศษ เช่น Charter Flight , Extra Flight จะไม่มีการคืนเงินมัดจำหรือค่าทัวร์ทั้งหมด
- ในกรณีของ PASSPORT นั้น จะต้องไม่มีการชำรุด เปียกน้ำ การขีดเขียนรูปต่างๆ หรือแม้กระทั่งตราปั๊มลายการ์ตูน ที่ไม่ใช่การประทับตราอย่างเป็นทางการของตม. กรุณาตรวจสอบ PASSPORT ของท่านก่อนการเดินทางทุกครั้ง หาก ตม.ปฏิเสธการเข้า-ออกเมืองของท่าน ทางบริษัทฯ จะไม่รับผิดชอบใดๆ ทั้งสิ้น
- กรณีมี “คดีความ” ที่ไม่อนุญาตให้ท่านเดินทางออกนอกประเทศได้ โปรดทำการตรวจสอบก่อนการจองทัวร์ว่าท่านสามารถเดินทางออกนอกประเทศได้หรือไม่ ถ้าไม่สามารถเดินทางได้ ซึ่งเป็นสิ่งที่ยุ่เหนือการควบคุมของบริษัทฯ ทางบริษัทฯ จะไม่รับผิดชอบใดๆ ทั้งสิ้น
- กรณี “หญิงตั้งครรภ์” ท่านจะต้องมีใบรับรองแพทย์ ระบุชัดเจนว่าสามารถเดินทางออกนอกประเทศได้ รวมถึงรายละเอียดอายุครรภ์ที่ชัดเจน สิ่งนี้อยู่เหนือการควบคุมของบริษัทฯ ทางบริษัทฯ จะไม่รับผิดชอบใดๆ ทั้งสิ้น
- กรณีใช้หนังสือเดินทางราชการ (เล่มน้ำเงิน) เพื่อการท่องเที่ยวกับคณะทัวร์ หากท่านถูกปฏิเสธในการเข้า – ออกประเทศใดๆ ก็ตามทางบริษัทฯ ขอสงวนสิทธิ์ไม่คืนค่าทัวร์และรับผิดชอบใด ๆ ทั้งสิ้น
- เมื่อท่านได้ชำระเงินมัดจำหรือทั้งหมด ทางบริษัทฯ จะถือว่าท่านรับทราบและยอมรับในเงื่อนไขต่างๆ ของบริษัทฯ ที่ได้ระบุไว้ในรายการทัวร์ทั้งหมด
- ภาพที่ใช้เพื่อการโฆษณาเท่านั้น

WELCOME TO EUROPE

กรณีจองทัวร์วันหยุดเทศกาล,วันหยุดนักขัตฤกษ์,วันหยุดยาวต่อเนื่อง และได้มีการแจ้งยกเลิกทัวร์

ทางบริษัทฯ ขอสงวนสิทธิ์เก็บค่าทัวร์ทั้งหมด โดยไม่มีเงื่อนไขใด ๆ ทั้งสิ้น



เอกสารประกอบการยื่นวีซ่า



เอกสารประกอบการยื่นคำร้องขอวีซ่า ในส่วนที่เป็นสำเนาผู้สมัคร
ไม่ต้องเซ็นรับรองสำเนาถูกต้อง ประกอบด้วยรายละเอียดดังต่อไปนี้

1 หนังสือเดินทาง

1.1 หนังสือเดินทางประเทศไทย (Thailand Passport) หนังสือเดินทางเล่มปัจจุบัน จะต้องเหลืออายุการใช้งานเดินทางไป และกลับไม่น้อยกว่า 180 วัน และมีหน้าว่าง 2 หน้า (สำหรับวีซ่าสติกเกอร์) พร้อมสำเนาหน้าหนังสือเดินทาง 2 ชุด



***สำหรับหนังสือเดินทาง ต้องใช้เป็นหนังสือเดินทางบุคคลทั่วไป (สีเลือดหมู) เท่านั้น

ห้ามใช้หนังสือเดินทางราชการ (สีน้ำเงิน) หนังสือเดินทางทูต (สีแดง) หรืออื่นๆ ที่นอกเหนือจากหนังสือเดินทางบุคคลทั่วไป โดยเด็ดขาด***

1.2 หนังสือเดินทางเล่มเก่าตัวจริง ถ้าเคยมีวีซ่าเชงเก้น
ระยะเวลาไม่เกิน 3 ปี ตัวอย่างหน้าวีซ่าเชงเก้น



***ในกรณีที่ถือพาสปอร์ต สัญชาติไทย แต่พำนักอยู่ต่างประเทศ, ทำงานอยู่ต่างประเทศ หรือนักเรียน
นักศึกษาศึกษาอยู่ต่างประเทศ กรุณาแจ้งเจ้าหน้าที่ของทางบริษัทให้ทราบทันที
เพราะการยื่นขอวีซ่าจะมีเงื่อนไข และ ข้อกำหนดของทางสถานทูตฯ ต้องการเพิ่มเติม
และบางสถานทูตอาจไม่สามารถยื่นขอวีซ่าในประเทศไทยได้
ข้อกำหนดนี้รวมไปถึงผู้เดินทางที่ถือพาสปอร์ตต่างชาติด้วย***



2 รูปถ่ายสี

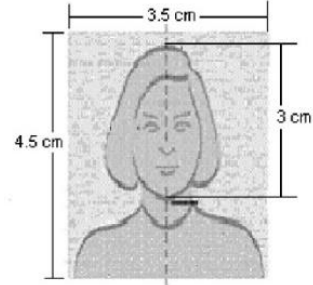
รูปถ่ายสี ขนาด 3.5X4.5 cm 2 รูป ที่มีพื้นหลังสีขาว (ไม่เกิน 6 เดือน) ห้ามซ้ำกับรูปถ่ายที่เคยทำวีซ่า ภาพใบหน้าต้องชัดเจน ไม่ใส่หมวก,ไม่ใส่แว่นและคอนแทคเลนส์,ไม่ยิ้มเห็นฟัน และห้ามตกแต่งภาพใดๆทั้งสิ้น

ความยาวของใบหน้าตั้งแต่ศีรษะจรดคาง

อยู่ระหว่าง 3-3.5 เซนติเมตร

ความกว้างของใบหน้า

2.5 แต่ไม่เกิน 3 เซนติเมตร



ตัวอย่างขนาดรูปถ่ายที่ตรงตามสถานทูตกำหนด

3 หลักฐานการเงิน

3.1 Bank Statement ย้อนหลัง 6 เดือน

3.2 หากออกค่าใช้จ่ายให้คนในครอบครัวต้องขอ Bank guarantee จากธนาคารให้บุคคลนั้นๆด้วย หลักฐานทางการเงินชื่อและนามสกุลต้องสะกดเป็นภาษาอังกฤษถูกต้องตรงตามกับพาสปอร์ต และต้องขอจากธนาคารไม่เกิน 7 วันก่อนวันยื่นวีซ่า

หมายเหตุ ผู้สมัครควรเลือกใช้บัญชีออมทรัพย์ที่มีเงินอยู่ในบัญชีไม่ต่ำกว่า 100,000 บาทขึ้นไป

3.3 ปรับสมุดบัญชีธนาคารตัวจริง และเตรียมไปในวันที่ยื่นวีซ่า

Date	Time	Desc./Txn	Withdrawal / Deposit	Outstanding Balance	Channel	Branch Code	Teller ID
01-12-21		Righting Balance		43,875.12			
01-12-21	07:35	Transfer Withdrawal	1,500.00	42,375.12	K PUS	1880	KMP1
01-12-21	18:30	Transfer Withdrawal	10,000.00	32,375.12	K PUS	1880	KMP1
01-12-21	17:41	Transfer Deposit	113.30	32,488.42	K PUS	1880	KMP1
01-12-21	18:44	Transfer Deposit	8,120	40,608.42	K PUS	1880	KMP1
01-12-21	18:12	Transfer Deposit	383.20	40,991.62	K PUS	1880	KMP1
27-12-21	21:41	Transfer Deposit	393.30	41,384.92	K PUS	1880	KMP1
20-12-21	16:30	Payment	2,460.20	38,924.72	K PUS	1880	KMP1
20-12-21	16:57	Payment	1,576.20	37,348.52	K PUS	1880	KMP1
02-12-21	15:40	Transfer Withdrawal	13,500.00	23,848.52	K PUS	1880	KMP1
04-12-21	08:05	Transfer Deposit	200,000.00	240,648.52	K PUS	1880	KMP1
19-12-21	18:19	Transfer Withdrawal	22,275.00	218,373.52	K PUS	1880	KMP1
08-12-21	22:13	Transfer Withdrawal	18,000.00	200,373.52	K PUS	1880	KMP1
06-12-21	22:13	Transfer Withdrawal	2,300.00	198,073.52	K PUS	1880	KMP1
06-12-21	22:13	Transfer Withdrawal	2,100.00	195,973.52	K PUS	1880	KMP1
06-12-21	22:13	Transfer Withdrawal	2,100.00	193,873.52	K PUS	1880	KMP1
06-12-21	22:13	Transfer Withdrawal	2,100.00	191,773.52	K PUS	1880	KMP1
06-12-21	22:13	Transfer Withdrawal	2,100.00	189,673.52	K PUS	1880	KMP1
06-12-21	22:13	Transfer Withdrawal	2,100.00	187,573.52	K PUS	1880	KMP1
06-12-21	22:13	Transfer Withdrawal	2,100.00	185,473.52	K PUS	1880	KMP1
06-12-21	22:13	Transfer Withdrawal	2,100.00	183,373.52	K PUS	1880	KMP1
06-12-21	22:13	Transfer Withdrawal	2,100.00	181,273.52	K PUS	1880	KMP1
06-12-21	22:13	Transfer Withdrawal	2,100.00	179,173.52	K PUS	1880	KMP1
06-12-21	22:13	Transfer Withdrawal	2,100.00	177,073.52	K PUS	1880	KMP1
06-12-21	22:13	Transfer Withdrawal	2,100.00	174,973.52	K PUS	1880	KMP1
06-12-21	22:13	Transfer Withdrawal	2,100.00	172,873.52	K PUS	1880	KMP1
06-12-21	22:13	Transfer Withdrawal	2,100.00	170,773.52	K PUS	1880	KMP1
06-12-21	22:13	Transfer Withdrawal	2,100.00	168,673.52	K PUS	1880	KMP1
06-12-21	22:13	Transfer Withdrawal	2,100.00	166,573.52	K PUS	1880	KMP1
06-12-21	22:13	Transfer Withdrawal	2,100.00	164,473.52	K PUS	1880	KMP1
06-12-21	22:13	Transfer Withdrawal	2,100.00	162,373.52	K PUS	1880	KMP1

ตัวอย่าง Bank Statement ที่ผู้สมัครต้องส่งกับธนาคาร

ตัวอย่าง Bank Guarantee ที่ผู้สมัครต้องส่งกับธนาคาร



June 02, 2022

THE CONSUL GENERAL
ประเทศที่เข้ายื่นวีซ่า

To Whom It May Concern:

This letter serves as bank reference for our customer who applied for a permit with you. We are pleased to give you the following details on our customer's account with us:

- Name of account: ชื่อ - สกุล ภาษาอังกฤษให้ตรงกับพาสปอร์ต
- Name of Managing Director/ Authorized person in case of juristic person
- Customer of: IDONSIAM Branch
- Type of account: Savings Account/ Account Number: เลขบัญชีธนาคาร
- Overdraft on sound basis
- Length of time account maintained: 21 Years 11 Months
- Present balance of account as of June 02, 2022 at 09:01 AM:
Credit balance GBP 7,517.95
- Average balance of account for 6 Months / Credit balance low five figure amount
- Name of applicant: ชื่อ - สกุล ภาษาอังกฤษให้ตรงกับพาสปอร์ต
- Note / Considered financially capable of supporting himself throughout his trip in your country.

Sincerely,

KASIKORN BANK PCL



Assistant Branch Manager

(Exit on go rate as of the issuing date - 42: 0.1513 (HSR / 1 GDP)

The certified data herein shall not create an obligation of KBank or a KBank officer.

K-Contact Center 02-8898888
www.kasikornbank.com

บริการทุกระดับประทับใจ

000018-11-01
ฉบับที่ 02/218X0018



4

หลักฐานการทำงาน

4.1 สำหรับเจ้าของกิจการ

ต้องมีสำเนาหนังสือรับรองทะเบียนพาณิชย์ สำเนาทะเบียนการค้า หรือ สำเนาจดทะเบียนบริษัท (อายุไม่เกิน 3 เดือน) **ฉบับภาษาไทยและภาษาอังกฤษ**

4.2 สำหรับท่านที่ทำงานบริษัท กรุณาระบุ TO WHOM IT MAY CONCERN แทนการใส่ชื่อของสถานทูต ต้องระบุวันลาให้ครอบคลุมตลอดช่วงการท่องเที่ยว ตำแหน่ง และอัตราเงินเดือนที่ได้รับ (ระยะเวลาของหนังสือรับรองต้องไม่เกิน 1 เดือน)

ต้องมีตราแสตมป์จากบริษัทและเอกสารต้องระบุเป็นภาษาอังกฤษ

4.3 สำหรับนักเรียน หรือนักศึกษา

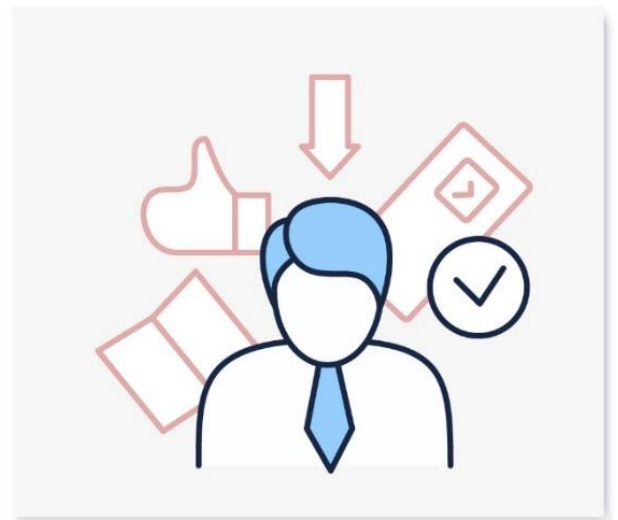
ต้องขอหนังสือรับรองจากทางสถาบัน เพื่อแสดงให้เห็นว่าปัจจุบันกำลังอยู่ระหว่างการศึกษา

เอกสารต้องระบุเป็นภาษาอังกฤษ

5

เอกสารส่วนตัว

- สำเนาทะเบียนบ้าน
- สำเนาบัตรประชาชน
- สูติบัตร(กรณีเด็กอายุต่ำกว่า 18 ปี)
- ทะเบียนสมรส/ทะเบียนหย่า/มรณะบัตร(ถ้ามี)
- ใบเปลี่ยนชื่อ-นามสกุล (ถ้ามีการเปลี่ยน)



6

เอกสารการเงิน

4.1 สำหรับเจ้าของกิจการ

ต้องมีสำเนาหนังสือรับรองทะเบียนพาณิชย์ สำเนาทะเบียนการค้า หรือ สำเนาจดทะเบียนบริษัท (อายุไม่เกิน 3 เดือน) **ฉบับภาษาไทยและภาษาอังกฤษ**

4.2 สำหรับท่านที่ทำงานบริษัท กรุณาระบุ TO WHOM IT MAY CONCERN แทนการใส่ชื่อของสถานทูต ต้องระบุวันลาให้ครอบคลุมตลอดช่วงการท่องเที่ยว ตำแหน่ง และอัตราเงินเดือนที่ได้รับ (ระยะเวลาของหนังสือรับรองต้องไม่เกิน 1 เดือน)

ต้องมีตราแสตมป์จากบริษัทและเอกสารต้องระบุเป็นภาษาอังกฤษ

4.3 สำหรับนักเรียน หรือนักศึกษา

ต้องขอหนังสือรับรองจากทางสถาบัน เพื่อแสดงให้เห็นว่าปัจจุบันกำลังอยู่ระหว่างการศึกษา

เอกสารต้องระบุเป็นภาษาอังกฤษ



6

กรณีเด็กอายุไม่ถึง 18 ปี

6.1 สตรีบัตรฉบับภาษาไทย/อังกฤษ

6.2 กรณีเดินทางพร้อมกับบิดา มารดา ต้องยื่นหนังสือรับรองจากสถาบันการศึกษา

6.3 กรณีไม่ได้เดินทางพร้อมกับบิดา มารดา หรือเดินทางไปกับบิดา มารดา ท่านใดท่านหนึ่ง

จะต้องขอจดหมายยินยอมจากทางอำเภอ โดยที่บิดา หรือมารดา

ผู้ไม่ได้เดินทางจะต้องไปยื่นความจำนงเพื่ออนุญาตให้บุตรเดินทางไปต่างประเทศกับอีกท่านหนึ่งได้

ณ ที่ว่าการอำเภอ หรือเขต โดยมีนายอำเภอ หรือผู้อำนวยการเขตลงลายมือชื่อ

และลงตราประทับจากราชการอย่างถูกต้องฉบับภาษาไทย/อังกฤษ

ในการยื่นวีซ่าทางสถานทูตจะเก็บหนังสือเดินทาง ไว้จนกว่าจะได้การรับอนุมัติผลวีซ่า ไม่สามารถดึงหนังสือเดินทางออกมาใช้ได้ ระยะเวลาในการพิจารณาวีซ่าไม่น้อยกว่า 15 วันทำการ ไม่รวมวันหยุด เสาร์-อาทิตย์ และ วันหยุดนักขัตฤกษ์ และวันหยุดของทางสถานทูต หรือ อาจช้าหรือเร็วกว่ากำหนดขึ้นอยู่กับสถานทูต

***** สถานทูตมีการเปลี่ยนแปลงกฎเกณฑ์ในการยื่นเอกสารตลอดเวลา*****



***** การพิจารณาผล VISA ขึ้นอยู่กับดุลยพินิจของทางสถานทูต ทางบริษัทไม่มีส่วนเกี่ยวข้องกับ การพิจารณาใดๆทั้งสิ้น บริษัทเป็นเพียงตัวแทนที่คอยอำนวยความสะดวกในการยื่นวีซ่าเท่านั้น ข้อมูลและเอกสารทุกอย่างต้องเป็นความจริงความบิดเบือน ทางบริษัทขอสงวนสิทธิ์ไม่คืนเงิน**

ในกรณีที่ VISA ไม่ผ่านทุกกรณี ***

***** ในบางประเทศการยื่นวีซ่ากับทางบริษัททัวร์ จะต้องทำการยื่นวีซ่าประเภทหมู่คณะเท่านั้น**

การยื่นหมู่คณะต้องมีจำนวน 10 คนขึ้นไป ซึ่งทางศูนย์รับยื่นจะเป็นผู้กำหนดวันยื่นวีซ่าเท่านั้น ผู้เดินทางไม่สามารถกำหนดวันยื่นได้เอง หากผู้เดินทางไม่สามารถไปยื่นวีซ่าในวันที่ทางศูนย์รับยื่นกำหนดได้ จะมีค่าใช้จ่ายเพิ่มเติม PREMIUM หรือสำหรับการยื่นเดี่ยว เงื่อนไขกรุณาสอบถามกับบริษัททัวร์อีกครั้ง

****ทั้งนี้ ค่าใช้จ่ายที่เกิดขึ้น ผู้เดินทางต้องชำระกับทางศูนย์รับยื่นโดยตรง****

แบบฟอร์มสำหรับกรอกข้อมูลยื่นวีซ่า

1) ข้อมูลเกี่ยวกับหนังสือเดินทางของผู้เดินทาง

ชื่อและนามสกุล _____

ชื่อและนามสกุลเก่า(ถ้ามี) _____

ชื่อและนามสกุล (ระบุเป็นภาษาอังกฤษ) _____

หมายเลขบัตรประจำตัวประชาชน 13 หลัก

--	--	--	--	--	--	--	--	--	--	--	--	--

วัน/เดือน/ปีเกิด ค.ศ. _____ สถานที่เกิด (จังหวัด) _____

2) ข้อมูลของผู้เดินทาง และครอบครัว

ที่อยู่ปัจจุบัน(ที่สามารถติดต่อได้) _____

โทรศัพท์มือถือ _____ E-mail : _____

สถานภาพ : โสด สมรสโดยจดทะเบียนสมรส สมรสไม่ได้จดทะเบียน
 หย่า หม้าย

วัน/เดือน/ปี ค.ศ. การเปลี่ยนสถานภาพ(สมรส, หย่า ฯลฯ) _____

ถ้าท่านสมรส โปรดระบุรายละเอียดของคู่สมรส

ชื่อและนามสกุลคู่สมรส (ระบุเป็นภาษาอังกฤษ) _____

วัน/เดือน/ปีเกิด ค.ศ. ของคู่สมรส _____

สถานที่เกิด (จังหวัด) _____

3) ข้อมูลของผู้เดินทางเกี่ยวกับอาชีพ, หรือถ้ากำลังศึกษาอยู่ ให้ลงรายละเอียดของสถานที่ศึกษา และลงรายละเอียดอื่นๆ ลงในช่องว่าง

3.1) ชื่อบริษัทที่ทำงาน, โรงเรียน, มหาวิทยาลัย (ระบุเป็นภาษาอังกฤษ)

3.2) ที่อยู่ของบริษัทที่ทำงาน, โรงเรียน, มหาวิทยาลัย (ระบุเป็นภาษาอังกฤษ)

3.3) งานปัจจุบันทำอาชีพ โปรดระบุตำแหน่ง (ระบุเป็นภาษาอังกฤษ และภาษาไทย)

3.4) เบอร์โทรศัพท์ที่ทำงาน หรือเบอร์โทรศัพท์สถาบันที่ท่านกำลังศึกษาอยู่ _____

4) ข้อมูลเกี่ยวกับการเดินทางไปต่างประเทศ

4.1) ท่านเคยมีวีซ่าเชงเก้นในกลุ่มเชงเก้นภายในระยะเวลา 3 ปี (ถ้ามีโปรดระบุ)

มีวันที่ออกวีซ่า และวันที่หมดอายุวีซ่า ให้ตรวจสอบที่หน้าเชงเก้นที่ท่านเคยเดินทาง
ประเทศ _____ วันที่ออกวีซ่า _____ วันหมดอายุวีซ่า _____
ประเทศ _____ วันที่ออกวีซ่า _____ วันหมดอายุวีซ่า _____
ประเทศ _____ วันที่ออกวีซ่า _____ วันหมดอายุวีซ่า _____
ประเทศ _____ วันที่ออกวีซ่า _____ วันหมดอายุวีซ่า _____

ไม่เคยมีวีซ่าเชงเก้น

4.1.1) ถ้าท่านเคยมีวีซ่าเชงเก้น โปรดระบุวันที่สแกนลายนิ้วมือล่าสุด

(ผู้สมัครสามารถตรวจสอบรายละเอียด วัน เดือน ปี ที่สแกนลายนิ้วมือล่าสุด)
ได้จากหน้าวีซ่าเชงเก้นล่าสุดที่ท่านเคยเดินทาง)

ประเทศ _____ วันที่สแกนลายนิ้วมือล่าสุด _____

5) ค่าใช้จ่ายในการเดินทาง

ออกค่าใช้จ่ายเอง

มีผู้ออกค่าใช้จ่ายให้ ระบุชื่อ _____ ความสัมพันธ์ _____