

WOWW TOUR.COM

เว็บไซต์ในเครือของบริษัท แอจิล สจาร์ ทราเวล จำกัด

ใบอนุญาตนำเที่ยวเลขที่ 11/06399

WOWW
TOUR.COM



CALL CENTER : 02-756-0335
HOTLINE : 086 316 7436, 086-3621960,
080-2145470

ที่อยู่ : 18 ซ.บุญศิริ2(สุขุมวิท27) ถ.สุขุมวิท
ต.ปากน้ำ อ.เมือง จ.สมุทรปราการ 10270
เวลาทำการ : จันทร์ - ศุกร์ 08.30-17.30 น.
เสาร์ 8.30-12.00 น.

รหัสทัวร์ AJP67-09 XJ

BEST JAPAN

รหัส : BT-NRT03_XJ

6 วัน | 4 คืน



มหัศจรรย์

Tokyo

อิมารากิ • ฟุจิ • คาวาโกเอะ • ซากุระ

ชมความงามซากุระ
"ณ คลองเมกุระ"

34,999.- ราคา
เริ่มต้น

*รวมภาษีมูลค่าเพิ่ม 7%

📅 เดินทาง : เมษายน 2568



พระใหญ่อุซึคุโดบุตสึ



หมู่บ้านน้ำใสโอฮิโนะฮักโค



ช้อปปิ้งชิบูย่า



พิเศษ! ที่พัก
Onsen 1 คืน



น้ำหนักกระเป๋า
20 Kg.



พักโรงแรมดี
3 ดาว



อาหาร
7 มื้อ



ใบพัดชม!
บุฟเฟ่ต์ญี่ปุ่นยักษ์



เที่ยวเมืองเก่าเอโดะ-น้อย คาวาโกเอะ สักการะพระพุทธรูปใหญ่ ณ อิมารากิ อิสระตามอัธยาศัย 1 วัน

BEST JAPAN

รหัส : BT-NRT03-XJ

6 วัน | 4 คืน

Tokyo

มหานคร

อิบารากิ • ฟรี • คาวาโกเอะ • ซากุระ

✓ ชมซากุระ ณ คลองเมกุโระ

✓ เที่ยวเมืองเก่าเอโดะน้อย คาวาโกเอะ

✓ สักการะพระพุทธรูปใหญ่ ณ อิบารากิ



พระใหญ่อุซึคุไดบุตสึ



ช้อปปิ้งชิบูย่า

เดินทางโดยสายการบินแอร์เอเชียเอ็กซ์



อาหาร : 7 มื้อ



โรงแรม : 3 คาว



FLIGHT : XJ602

DMK 02:25 → NRT 10:55



FLIGHT : XJ603

NRT 12:10 → DMK 17:00

วันที่	รายการทัวร์	อาหาร			โรงแรม
		เช้า	กลางวัน	เย็น	
1	• กรุงเทพฯ สนามบินดอนเมือง				
2	• ทำอากาศยานนานาชาตินาริตะ • เมืองอิบารากิ • พระใหญ่อุซึคุ ไดบุตสึ	✓	✓	✓	FUJISAN GARDEN HOTEL หรือเทียบเท่า 3 คาว
3	• กิจกรรมชงชา • หมู่บ้านน้ำใสโอชิโนะ ฮัคโค • แม่น้ำเมกุโระ • ย่านช้อปปิ้งชิบูย่า	✓	✓		INTERNATIONAL RESORT HOTEL YURAKUJO NARITA หรือเทียบเท่า 3 คาว
4	• อิสระท่องเที่ยวตามอัธยาศัย หรือ เลือกอิสระคิสนีย์แลนด์ ไม่รวมค่าเช่าท่านละ 3,200 บาทไม่รวมค่าบริการรับ - ส่ง	✓			INTERNATIONAL RESORT HOTEL YURAKUJO NARITA หรือเทียบเท่า 3 คาว
5	• เมืองไซตามะ • ย่านเมืองเก่าคาวาโกเอะ • หอระฆังโบราณ • สวนอุเอโนะ • ชิซุชิ พรีเมียม เอ้าท์เล็ต	✓			INTERNATIONAL RESORT HOTEL YURAKUJO NARITA หรือเทียบเท่า 3 คาว
6	• ทำอากาศยานนานาชาตินาริตะ • สนามบินดอนเมือง กรุงเทพฯ	✓			



รายการทัวร์อาจมีสลับปรับเปลี่ยนตามความเหมาะสม โดยดูสถานการณ์หน้างานเป็นหลัก แต่จะเที่ยวครบทุกรายการ

วันเดินทาง	จำนวน	ผู้ใหญ่	เด็กอายุต่ำกว่า 6 ปี ไม่ใช่เตียง	พักเดี่ยว
01 – 06 เมษายน 2568	30 + 1	38,999	36,999	7,900
02 – 07 เมษายน 2568	30 + 1	39,999	37,999	7,900
03 – 08 เมษายน 2568	30 + 1	39,999	37,999	7,900
04 – 09 เมษายน 2568	30 + 1	39,999	37,999	7,900
08 – 13 เมษายน 2568	30 + 1	39,999	37,999	7,900
09 – 14 เมษายน 2568	30 + 1	45,999	43,999	7,900
12 – 17 เมษายน 2568	30 + 1	49,999	47,999	7,900
13 – 18 เมษายน 2568	30 + 1	49,999	47,999	7,900
14 – 19 เมษายน 2568	30 + 1	46,999	44,999	7,900
15 – 20 เมษายน 2568	30 + 1	46,999	44,999	7,900
16 – 21 เมษายน 2568	30 + 1	37,999	35,999	7,900
17 – 22 เมษายน 2568	30 + 1	34,999	32,999	7,900

****ราคา INFANT (อายุไม่ถึง 2 ปี บริบูรณ์ ณ วันเดินทางกลับ) ท่านละ 10,000 บาท**

อัตรานี้รวมรายการทัวร์และตั๋วเครื่องบินแล้ว**

ราคา JOINLAND หักตั๋วเครื่องบินออกท่านละ 12,000 บาท

อัตราค่าบริการนี้ไม่รวม ค่าทิปไกด์, พนักงานขับรถ รวมทั้งทริป 2,000 บาท/ท่าน

อัตราค่าบริการนี้สำหรับลูกค้าเดินทางพร้อมคณะทัวร์เท่านั้น หากลูกค้ามีความประสงค์ไม่เดินทางพร้อมคณะทัวร์หรือตามโปรแกรมทัวร์ ทางบริษัทฯ ขออนุญาตเก็บค่าใช้จ่ายเพิ่มเติมท่านละ 5,000 บาท โดยมีต้องแจ้งให้ท่านทราบล่วงหน้า

โปรแกรมการเดินทาง 6 วัน 4 คืน : เดินทางโดยสายการบินไทยแอร์เอเชียเอ็กซ์



วันแรก

กรุงเทพฯ สนามบินดอนเมือง

23.00 น. พร้อมกันที่ สนามบินดอนเมือง อาคาร 1 ชั้น 3 ประตู 1 สายการบินไทยแอร์เอเชียเอ็กซ์ Thai Air Asia X (XJ) โดยมีเจ้าหน้าที่อำนวยความสะดวกแก่ทุกท่าน

หมายเหตุ



สำหรับลูกค้าที่มีความประสงค์ต้องการเลือกที่นั่ง เนื่องจากตัวเครื่องบินของคณะเป็นตัวกริป

ระบบจะเรอดอมที่นั่ง ไม่สามารถเลือกที่นั่งได้

ซึ่งเป็นไปตามเงื่อนไขของสายการบิน หากลูกค้าต้องการเลือกที่นั่ง

สายการบินแอร์เอเชีย เอ็กซ์ มีการบริการเลือกที่นั่งและอัมที่นั่ง อัตราค่าบริการเป็นไปตามสายการบินกำหนด

กรุณาแจ้งพนักงานขายทุกครั้งก่อนทำการจองและหากลูกค้าต้องการรถเข็นวีลแชร์

ณ สนามบิน กรุณาแจ้งพนักงานขายก่อนออกเดินทางอย่างน้อย 3-5 วัน

วันที่สอง

ท่าอากาศยานนานาชาตินาริตะ • เมืองอิบารากิ • พระใหญ่อุซึคุ ไคบุตสึ ๓ (-/กลางวัน/เย็น)

02.25 น. ออกเดินทางสู่ เมืองนาริตะ ประเทศญี่ปุ่น โดยเที่ยวบิน XJ602 (ค่าทัวร์ไม่รวมอาหารบนเครื่อง)



10.55 น. เดินทางถึง ท่าอากาศยานนานาชาตินาริตะ ประเทศญี่ปุ่น พบการต้อนรับอย่างอบอุ่นจากเจ้าหน้าที่ (เวลาท้องถิ่นที่ญี่ปุ่นเร็วกว่าประเทศไทย 2 ชั่วโมง) นาริตะ เป็นเมืองในจังหวัดชิบะ ประเทศญี่ปุ่น เป็นที่ตั้งของท่าอากาศยานนานาชาตินาริตะ ซึ่งเป็นท่าอากาศยานนานาชาติที่ให้บริการสำหรับพื้นที่ของกรุงโตเกียวและเมืองโดยรอบ หลังจากผ่านขั้นตอนของกรมศุลกากรเรียบร้อยแล้ว

กลางวัน ๓ บริการอาหารกลางวัน ณ ภัตตาคาร

เดินทางสู่ เมืองอิบารากิ จังหวัดในภูมิภาคคันโต มีศูนย์กลางความเจริญอยู่ที่เมืองมิโตะ มีเมืองโออาไร เป็นเมืองท่าที่สามารถนั่งเรือเฟอร์รี่ไปที่ฮอกไกโดได้ และมีเมืองสึกุบะ ที่รู้จักกันในฐานะเมืองวิทยาศาสตร์

นำท่านชม

พระพุทธรูปอุซึคุ ไดบุตสึ ถูกสร้างขึ้นในปี ค.ศ. 1992 เป็นรูปปั้นพระพุทธรูปปางยืน ที่หล่อจากทองสัมฤทธิ์ที่สูงที่สุดในโลก ส่วนสูงนั้น 120 เมตร (ส่วนของรูปปั้นสูง 100 เมตร ส่วนฐานสูง 20 เมตร) ในปีค.ศ. 1995 ได้รับการบันทึกจากกินเนสบุ๊กว่า พระพุทธรูปปางยืนนี้ สูงเป็นอันดับ 3 ของโลก ในช่วงปลายเดือนมีนาคม - กลางเดือนเมษายน ท่านจะได้พบกับสวนซากุระที่แข่งกันบานสะพรั่งในบริเวณโดยรอบพระพุทธรูปอีกด้วย ขึ้นอยู่กับสภาพภูมิอากาศในช่วงนั้นๆ (ไม่รวมค่าเข้าชมภายในองค์พระพุทธรูปท่านละ 800 เยน) หลังจากนั้นนำท่านเดินทางสู่ที่พัก



เย็น ๑๗ บริการอาหารเย็น ณ ห้องอาหารของโรงแรม **พิเศษ!!! เมนูบุฟเฟต์ชาบูยักษ์**

ที่พัก FUJISAN GARDEN HOTEL ระดับ 3 ดาว หรือเทียบเท่ามาตรฐานของประเทศญี่ปุ่น
หลังจากรับประทานอาหารค่ำเรียบร้อยแล้ว อีสาระให้ท่านพักผ่อนด้วยการแช่ออนเซ็น เพื่อผ่อนคลายกล้ามเนื้อ ความเหนื่อยล้า จากการเดินทางมาตลอดทั้งวัน

(โรงแรมที่ระบุในรายการทัวร์เป็นเพียงโรงแรมที่นำเสนอเบื้องต้นเท่านั้น ซึ่งอาจมีการเปลี่ยนแปลง แต่โรงแรมที่เข้าพักจะเป็นโรงแรมระดับเทียบเท่ากัน)

วันที่สาม กิจกรรมชงชา • หมู่บ้านน้ำใสโอชิโนะ ฮัคไค • แม่น้ำเมกุโระ • ย่านช้อปปิ้งชิบูย่า

๑๗ (เช้า/กลางวัน/-)

เช้า ๑๗ บริการอาหารเช้า ณ ห้องอาหารของโรงแรม

นำท่านสู่

พิธีชงชาญี่ปุ่น เป็นศูนย์การเรียนรู้วิธีการชงชาญี่ปุ่นแบบดั้งเดิม ซึ่งการดื่มชาเป็นธรรมเนียมดั้งเดิมของญี่ปุ่น และมีวิธีการชงที่แตกต่างกันออกไป โดยจะมีเซนเซมาสอนให้ความรู้วิธีการชง เริ่มต้นตั้งแต่การวอมอุปกรณ์ การชง จนไปถึงวิธีการดื่มที่ถูกต้อง และสถานที่แห่งนี้ภายในชั้นล่างยังเป็นร้านค้าปลอด



ภาษี เช่น วิตามินบำรุงสุขภาพ สรรพคุณหลากหลายชนิด และสินค้าชื่อดังของญี่ปุ่น โฟมล้างหน้า ถ่านหินภูเขาไฟ และ KAREN Special Set และอื่นๆอีกมากมาย ผลิตภัณฑ์เครื่องสำอาง คลีนเซอร์ ครีมบำรุงผิวหน้า โลชั่นนํ้านม และ ครีมกันแดด และมีสินค้าอื่นๆเช่น ลูกบอลซักผ้า นวัตกรรมของญี่ปุ่น แผ่นแปะแก้ปวด หรือแผ่นดูดกลิ่น สามารถเลือกซื้อเป็นของฝากได้ตามอัธยาศัย

นำท่านชม

หมู่บ้านน้ำใสโอชิโนะฮัคไค ตั้งอยู่ในจังหวัดยามานาชิ เป็นหมู่บ้านเล็กๆเก่าแก่ในบริเวณทะเลสาบทั้ง 5 รอบภูเขาไฟฟูจิ ภายในหมู่บ้านมีบ่อน้ำศักดิ์สิทธิ์ที่จำนวน 8 บ่อ ผุดขึ้นมาตามธรรมชาติโดยเกิดจากหิมะที่ละลายจากเนินภูเขาไฟฟูจิที่อยู่ใกล้ ๆ ซึ่งกรองจากภูเขาผ่านชั้นลาวาที่มีรูพรุนมานานกว่า 80 ปี ส่งผลทำให้น้ำนั้นใสกว่าน้ำปกติจนสามารถมองเห็นก้นบ่อได้



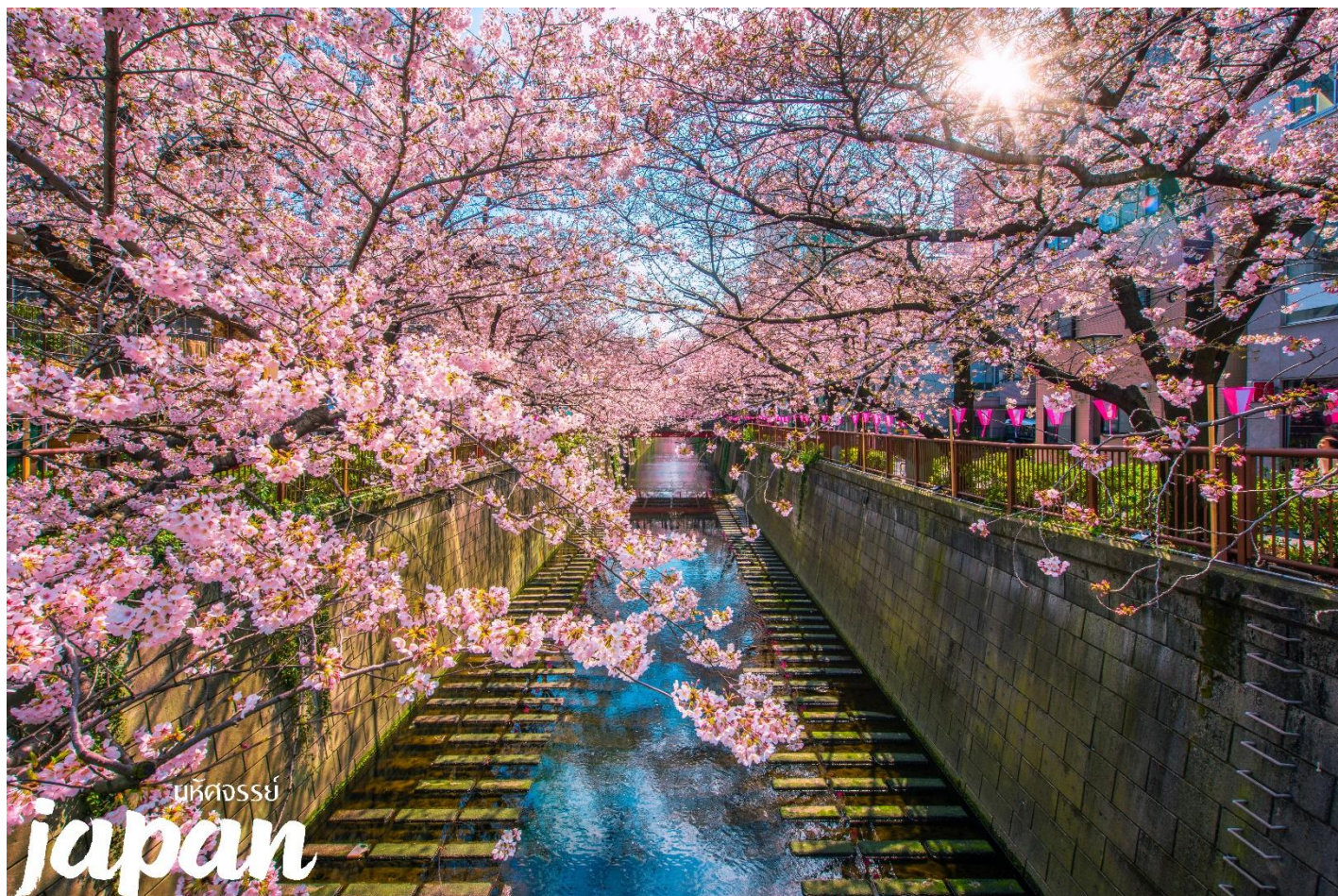
กลางวัน

๑๑ บริการอาหารกลางวัน ณ ภัตตาคาร

เดินทางสู่

จุดชมซากุระแม่น้ำเมกุโระ เป็นอีกหนึ่งจุดชมดอกซากุระยอดนิยมของคนโตเกียว เพราะ 2 ฝั่งของแม่น้ำจะมีต้นซากุระปลูกอยู่และมีทางเดินพร้อมที่นั่ง เปรียบเสมือนสวนหย่อมเล็กๆยาวตลอด

แม่น้ำเมกุโระ โดยปกติทุกๆปีดอกซากุระจะบานช่วงปลายเดือนมีนาคม - ต้นเมษายน ของทุกๆปี
ทั้งนี้ขึ้นอยู่กับสภาพภูมิอากาศปีนั้นๆไม่สามารถคาดการณ์ได้ ในช่วงดอกซากุระบาน จะมีร้านค้า
แผงลอยเล็กๆขายอาหารทานเล่น ปิ้งย่างเสียบไม้ และเปียร์บริเวณสวนอีกด้วย จึงทำให้บรรยากาศ
ช่วงวันสุดสัปดาห์คึกคักเป็นพิเศษ



หมายเหตุ : กรณีที่ดอกซากุระไม่บาน ร่วงโรยก่อนกำหนด สภาพภูมิอากาศเปลี่ยนแปลง หรือ เหตุสุดวิสัยที่ทำให้ไม่
สามารถไปเยี่ยมชมได้ ขอสงวนสิทธิ์เปลี่ยนแปลงโปรแกรมโดยมิต้องแจ้งให้ท่านทราบล่วงหน้า โดยการนำท่านชม ทะ
เลสาบคาวากูจิโกะ โดยในช่วงต้นเดือนเมษายน – กลางเดือนเมษายน ของทุกๆปี จะเป็นจุดจัดงานต้นซากุระริม
ทะเลสาบอีกด้วย จุดชมวิวทะเลสาบแห่งนี้ ท่านจะได้พบกับทัศนียภาพอันสวยงามของภูเขาไฟฟูจิอีกด้วย

เดินทางสู่

ห้าแยกชิบูย่า ซึ่งเป็นศูนย์กลางของย่านธุรกิจสำคัญของกรุงโตเกียวที่เต็มไปด้วย ห้างสรรพสินค้า
ร้านค้า เสื้อผ้าแบรนด์เนมและแฟชั่นจากทั่วทุกมุมโลก ตลอดจนร้านอาหารต่างๆมากมาย ย่านนี้
เป็นย่านที่ได้ชื่อว่ามีคนพลุกพล่านมากที่สุดแห่งหนึ่งของโลก โดยบางช่วงเวลาจะมีคนข้าม
ถนนจากทิศทางต่างๆพร้อมกันสูงสุดกว่า 3,000 คน



ห้าแยกชิบูย่าแห่งนี้มีแลนด์มาร์กที่สำคัญคือรูปปั้นของสุนัขยอดกตัญญูซึ่งมีชื่อว่า **ฮาจิโกะ** ตั้งอยู่บริเวณทางออกของสถานีชิบูย่า ฮาจิโกะ เป็นสุนัขสายพันธุ์อาากิตะที่มักจะไปรอรับเจ้านายกลับบ้านจากทำงานอยู่ตรงหน้าสถานีชิบูย่าอยู่เสมอ จนวันหนึ่งเจ้านายได้เสียชีวิตไป แต่ฮาจิโกะก็มักมายืนรอหน้าสถานีทุกวันเป็นเวลานานกว่า 9 ปี จนเมื่อฮาจิโกะตายไปจึงมีการสร้างรูปปั้นแห่งนี้ขึ้นเพื่อเป็นสัญลักษณ์ของความจงรักภักดี



เย็น

๗ อีสรอาหารค่ำตามอัธยาศัย

ที่พัก

INTERNATIONAL RESORT HOTEL YURAKUJO NARITA ระดับ 3 ดาว หรือเทียบเท่ามาตรฐานของประเทศญี่ปุ่น

(โรงแรมที่ระบุในรายการทัวร์เป็นเพียงโรงแรมที่นำเสนอเบื้องต้นเท่านั้น ซึ่งอาจมีการเปลี่ยนแปลงแต่โรงแรมที่เข้าพักจะเป็นโรงแรมระดับเทียบเท่ากัน)

วันที่สี่

อิสระท่องเที่ยวตามอัธยาศัย หรือ เลือกอิสระดิสนีย์แลนด์ ไม่รวมค่าเช่าท่านละ 3,200 บาท
ไม่รวมค่ารถบริการรับ - ส่ง

📍 (เช้า/-/-)

เช้า

📍 บริการอาหารเช้า ณ ห้องอาหารของโรงแรม

อิสระท่องเที่ยวตามอัธยาศัย หรือ อิสระดิสนีย์แลนด์ กรุณาแจ้งในวันจอง และจ่ายเพิ่มท่านละ 3,200 บาท เด็กอายุ 4-11 ปี ท่านละ 2,200 บาท **ไม่รวมค่าบริการรถรับ-ส่ง** ****หากท่านต้องการซื้อตั๋วดิสนีย์กรุณาแจ้งในวันจองพร้อมจ่ายเงินค่าตั๋ว เนื่องจากปัจจุบันทางสวนสนุกมีการจำกัดคนในการเข้าสวนสนุกและไม่มีบริการจำหน่ายตั๋วหน้างาน ต้องสั่งซื้อล่วงหน้าผ่านช่องทางออนไลน์เท่านั้น****

โตเกียวดิสนีย์แลนด์ เปิดให้บริการในปี 1983 เป็นสวนสนุกดิสนีย์แลนด์แห่งแรกที่สร้างขึ้นนอกประเทศสหรัฐอเมริกา ประกอบด้วยธีมหลัก 7 ธีม ได้แก่



- **World Bazaar** ตั้งอยู่ประตูทางเข้าหลัก เป็นแหล่งช้อปปิ้งเรียงรายไปด้วยร้านค้าและร้านอาหาร ซึ่งโซนนี้มีการออกแบบคล้ายยุคศตวรรษที่ 20 ของอเมริกา
- **Tomorrow Land** ออกแบบพื้นที่แบบนอกโลก และเทคโนโลยีต่างๆจากโลกอนาคต มีจุดที่น่าสนใจได้แก่ Space mountain , Star Tours และ Buzz Lightyear's AstroBlasters
- **Toon town** เป็นย่านชานเมืองที่อยู่อาศัยของชาวตัวละครดิสนีย์ คุณจะเข้าไปสำรวจบ้านของมิกกี้เมาส์ ล่องเรือเปิดโดนต์ดึก บ้านต้นไม้ของชิปและเดิ้ลล์ และมีเครื่องเล่นรถไฟเหาะขนาดเล็กเหมาะสำหรับเด็กเล็ก
- **Fantasy land** สร้างเป็นสไตล์ภาพยนตร์การ์ตูนดิสนีย์แลนด์แบบคลาสสิก เป็นที่ตั้งของปราสาทของซินเดอเรลล่า และยังมีตัวละครเทพนิยายอื่นๆเช่น ปีเตอร์แพน สโนว์ไวท์ เมืองเล็กๆของวินนี่เดอะพูห์ เป็นต้น

- **Critter Country** เป็นบ้านของกระต่าย Br'er, สุนัขจิ้งจอก Br'er , หมี Br'er, และตัวละครอื่นๆจากภาพยนตร์ดิสนีย์เรื่อง “Song of the South” และยังมีเครื่องเล่นล่องเรือแคนูบนแม่น้ำอเมริกา
- **Western Land** สร้างเมืองจำลองเมืองชายแดนทางทิศตะวันตกตามแนวแม่น้ำอเมริกา เป็นที่ตั้งของเครื่องเล่นรถไฟเหาะ Big Thunder Mountain และมีเกาะ Tom Sawyer ตั้งอยู่กลางแม่น้ำ
- **Adventure land** สามารถผจญภัยไปกับการล่องเรือเข้าไปในป่า สำรวจบ้าน ต้นไม้ของครอบครัวสวิส หรืออาจจะนั่งรถไฟสายแม่น้ำตะวันตก และล่องเรือไปกับโจรสลัดในทะเลแคริบเบียน

สถานที่ท่องเที่ยวต่างๆแนะนำในย่านโตเกียว

- **ศาลเจ้าเมจิ** เป็นศาลเจ้าที่สร้างขึ้นเพื่อสักการบูชาพระจักรพรรดินี ราชวงศ์เมจิที่ครองราชย์ ในสมัยปี 1867-1912 หลังจากที่พระจักรพรรดิเมจิสิ้นพระชนม์ ผู้คนในโตเกียวนั้นต่างเรียกร้องอยากจะทำศาลเจ้าเพื่อใช้สักการบูชาพระจักรพรรดิเมจิ จึงเริ่มก่อสร้างในปี 1915 จนถึงปี 1920 ใช้เวลาในการก่อสร้าง 5 ปี



- **พระราชวังอิมพีเรียล** ซึ่งพระราชวังแห่งนี้คือสถานที่ประทับของสมเด็จพระจักรพรรดิแห่งญี่ปุ่น ภายในพื้นที่กว้างใหญ่ประกอบด้วยพระตำหนักและอาคารต่างๆ มากมาย ในอดีตเคยเป็นที่ตั้งของปราสาทเอโดะ (Edo Castle) บริเวณพระราชวังจึงล้อมรอบด้วยคูน้ำและกำแพงหินสูงตระหง่าน นอกจากนี้พระราชวังอิมพีเรียลแห่งนี้ยังใช้เป็นสถานที่สำหรับจัดงานพิธีสำคัญๆอีกด้วย

- **ย่านฮาราจุกุ** ซึ่งมีการก่อตั้งเป็นหมู่บ้านเล็กๆมาตั้งแต่สมัยยุคเอโดะ มาจนถึงปี ค.ศ. 1906 ซึ่งมีการสร้างสถานีรถไฟฮาราจุกุขึ้นเพื่อเป็นส่วนต่อขยายของรถไฟสาย Yamanote ตามมาด้วยการสร้างศาลเจ้าเมจิในปี 1919 พื้นที่บริเวณนี้จึงมีการพัฒนาเรื่อยมา และกลายเป็นหนึ่งในพื้นที่หลักในการสัญจรของคนญี่ปุ่น ย่านฮาราจุกุเป็นย่านที่ขึ้นชื่อในเรื่องของแฟชั่นเป็นอย่างมากเพราะเป็นจุดกำเนิดของการสร้างสรรค์แฟชั่นชนิดต่างๆที่มีเอกลักษณ์เฉพาะตัว และได้รับความนิยมเป็นอย่างมากในหมู่วัยรุ่น ซึ่งบางวันก็จะมีวัยรุ่นแต่งกายด้วยชุดคอสเพลย์ต่างๆมาเดินเที่ยวหรือร้านต่างๆก็จะแต่งกายด้วยชุดคอสเพลย์เพื่อสร้างสีสันในย่านนี้อย่างมากมาย



- **ห้าแยกชิบูย่า** ซึ่งเป็นศูนย์กลางของย่านธุรกิจสำคัญของกรุงโตเกียวที่เต็มไปด้วย ห้างสรรพสินค้า ร้านค้า เสื้อผ้าแบรนด์เนมและแฟชั่นจากทั่วทุกมุมโลก ตลอดจนร้านอาหารต่างๆ มากมาย ย่านนี้เป็นย่านที่ได้ชื่อว่ามีคนพลุกพล่านมากที่สุดแห่งหนึ่งของโลก โดยบางช่วงเวลาจะมีคนข้ามถนนจากทิศทางต่างๆพร้อมกันสูงสุดกว่า 3,000 คน

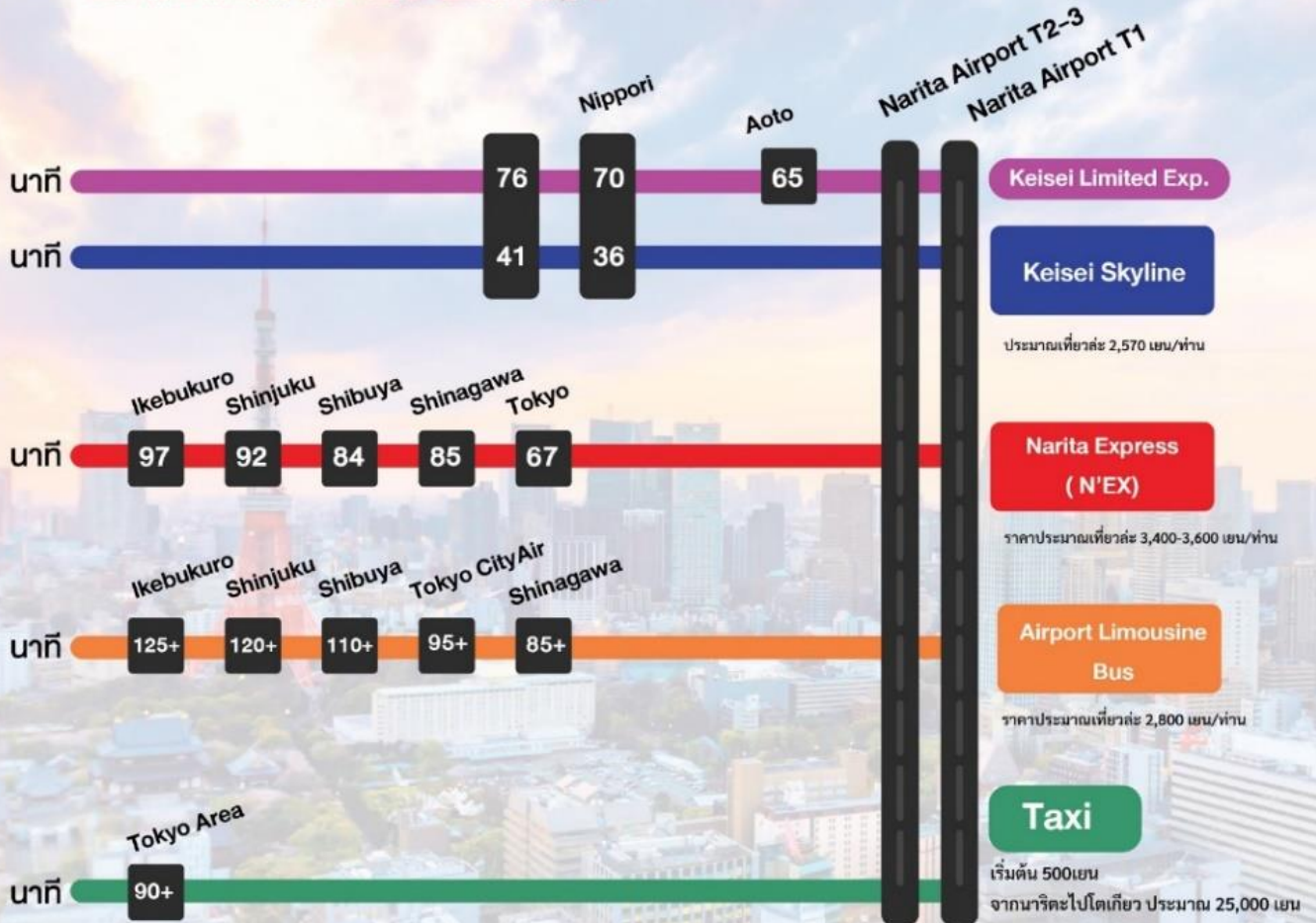


- **ตลาดปลาสึกิจิ** เป็นตลาดปลาที่มีชื่อเสียงแห่งหนึ่งของญี่ปุ่น และเป็นที่รู้จักกันดีเนื่องจากมีการซื้อขายสินค้าทะเลมากกว่า 2,000 ตันต่อวัน ภายในตลาดแบ่งออกเป็น 2 ส่วนด้วยกัน คือส่วนภายนอกซึ่งเป็นร้านค้าปลีกและร้านอาหารตั้งเรียงรายตลอดทางเป็นจำนวนมากและภายในจะเป็นตลาดประมูลปลาสดที่มีชื่อเสียงและเจรจาธุรกิจ ตลาดแห่งนี้จะคึกคักเป็นพิเศษตั้งแต่ช่วงเช้า เพราะมีทั้งนักธุรกิจ พ่อค้าแม่ค้า และนักท่องเที่ยวต่างชาตินิยมมาเยี่ยมชมอย่างไม่ขาดสาย นอกจากอาหารทะเลแล้วยังมีผัก ผลไม้ ประจําฤดูไว้คอยบริการทุกท่านอีกด้วย



เปรียบเทียบการเดินทางแบบต่างๆ จากสนามบินนาริตะ เข้าโตเกียว

BEST INTERNATIONAL TRAVEL & AGENCY CO.,LTD.



ตารางเปรียบเทียบราคาการเดินทางเข้าในเมืองโตเกียว

ที่พัก INTERNATIONAL RESORT HOTEL YURAKUJO NARITA ระดับ 3 ดาว หรือเทียบเท่า
มาตรฐานของประเทศญี่ปุ่น

(โรงแรมที่ระบุในรายการทัวร์เป็นเพียงโรงแรมที่นำเสนอเบื้องต้นเท่านั้น ซึ่งอาจมีการเปลี่ยนแปลงแต่โรงแรมที่เข้าพักจะเป็นโรงแรมระดับเทียบเท่ากัน)

วันที่ห้า เมืองไซตามะ • ย่านเมืองเก่าคาวาโกเอะ • หอระฆังโบราณ • สวนอุเอโนะ • ชิซุยุ พรีเมียม
 เอ้าท์เล็ต ๓๑ (เช้า/-/-)

เช้า ๓๑ บริการอาหารเช้า ณ ห้องอาหารของโรงแรม

เดินทางสู่ **เมืองไซตามะ** อยู่ในภูมิภาคคันโต มีความเจริญมากเพราะอยู่ติดโตเกียว ในขณะเดียวกันก็มีเมืองชิซึบุ ที่ธรรมชาติอุดมสมบูรณ์ เมืองโอมิยะ และคาวาโกเอะ ที่เป็นแหล่งรวมจุดช้อปปิ้งและสถานที่

เดินทางสู่ **ย่านเมืองเก่าคาวาโกเอะ** เป็นที่รู้จักในอีกชื่อหนึ่งว่าโคะเอโดะ คาวาโกเอะ หรือ “เอโดะน้อย” สาเหตุหนึ่งที่ขนานนามเช่นนี้ก็เพราะที่นี่ยังรักษ่วัฒนธรรมและสิ่งก่อสร้างในสมัยเอโดะไว้เป็นอย่างดี คาวาโกเอะมีโกดังดินเหนียวเก่าและบ้านพ่อค้าซึ่งเรียกว่าคุระซุคุริ บนถนนเก่าสายหลักยังคงมีลูกกวาดและขนมหวานสไตล์ญี่ปุ่นสมัยเมจิจำหน่าย คาวาโกเอะปรากฏอยู่ในละครโทรทัศน์ในประเทศสุดฮิตหลายเรื่อง ทำให้ที่โด่งดังในหมู่นักท่องเที่ยวชาวญี่ปุ่น



ที่ถนนเส้นนี้จะมี Toki No Kane หรือ **“หอรฆังโบราณ”** เป็นหนึ่งในสัญลักษณ์ของเมืองเก่าคาวาโกเอะที่สูงโดดเด่นเห็นมาแต่ไกล โดยระฆังจะตี 4 ครั้ง/วัน ในช่วงเวลา เวลา 06:00, 12:00, 15:00 และ 18:00 น. ทำหน้าที่บอกเวลาของเมืองแห่งนี้มายาวนานกว่า 350 ปี



กลางวัน **๓ อิสระอาหารกลางวันตามอัธยาศัย**

เดินทางสู่ **สวนอุเอโนะ** เป็นสวนสาธารณะขนาดใหญ่ของโตเกียว ภายในมีวัด ศาลเจ้า ทะเลสาบและสวนสัตว์ มีต้นไม้ขนาดนาพรรณ ให้บรรยากาศร่มรื่นจึงเหมาะแก่การมาพักผ่อนที่สวนแห่งนี้เป็นอย่างมาก ในช่วงฤดูใบไม้ผลิของทุกปีที่นี่จะเป็นสถานที่ยอดนิยมเป็นอย่างมากในการมาชมดอกซากุระ เนื่องจากมีต้นซากุระเรียงรายอยู่ทั้งสองข้างยาวไปตามทางเดินซึ่งมีมากกว่า 1,000 ต้น โดยส่วนใหญ่จะบานให้ชมช่วงปลายเดือนมีนาคมถึงต้นเมษายน ขึ้นอยู่กับสภาพภูมิอากาศ



หมายเหตุ : กรณีที่ดอกซากุระไม่บาน ร่วงโรยก่อนกำหนด สภาพภูมิอากาศเปลี่ยนแปลง หรือ เหตุสุดวิสัยที่ทำให้ไม่สามารถไปเยี่ยมชมได้ ขอสงวนสิทธิ์เปลี่ยนแปลงโปรแกรมโดยมีต้องแจ้งให้ท่านทราบล่วงหน้า โดยการนำท่านชมตลาดอะเมโยโกะ ตั้งอยู่ในย่านอุเอโนะของกรุงโตเกียวมีบริเวณที่ติดกับสวนสาธารณะอุเอโนะ ชัยบลงมาอีกติดกับย่านอาากิฮาบาระชื่อดัง มีร้านค้าและร้านอาหารให้เลือกชมมากมาย เกือบทุกประเภท อีกทั้งยังมีตลาดอาหารทะเลสดและผลไม้สด

นำท่านสู่

ชิซุยุ พรี่เมียม เอาร์ทเล็ท เป็นเอาร์ทเล็ทที่เปิดให้บริการเมื่อปี 2013 อยู่ใกล้กับสนามบินนาริตะ เป็นภายในมีร้านค้าที่เป็นแบรนด์ทั้งจากญี่ปุ่นและจากต่างประเทศ มีร้านค้าอยู่ประมาณ 180 ร้านค้า เช่น Asics , Calvin Klein Underwear , Levi's , Nike , Michael Kors , Skechers เป็นต้น อิสระให้ท่านช้อปปิ้งตามอัธยาศัย



เย็น ๓๑ อีศระอาหารค้ำตามอัธยาศัย

ที่พัก INTERNATIONAL RESORT HOTEL YURAKUJO NARITA ระดับ 3 ดาว หรือเทียบเท่า
มาตรฐานของประเทศญี่ปุ่น

(โรงแรมที่ระบุในรายการทัวร์เป็นเพียงโรงแรมที่นำเสนอเบื้องต้นเท่านั้น ซึ่งอาจมีการเปลี่ยนแปลง
แต่โรงแรมที่เข้าพักจะเป็นโรงแรมระดับเทียบเท่ากัน)

วันที่หก ทำอากาศยานนานาชาตินาริตะ • สนามบินดอนเมือง กรุงเทพฯ ๓๑ (เช้า/-/-)

เช้า ๓๑ บริการอาหารเช้า ณ ห้องอาหารของโรงแรม

12.10 น. ออกเดินทางกลับกรุงเทพฯ โดยสายการบินไทยแอร์เอเชียเอ็กซ์ เที่ยวบินที่ XJ 603
(ค่าทัวร์ไม่รวมอาหารบนเครื่อง)

17.00 น. เดินทางถึงสนามบินดอนเมือง กรุงเทพฯ โดยสวัสดิภาพพร้อมความประทับใจมิรู้ลืม

หมายเหตุ :

การให้บริการของรถบัสนำเที่ยวในประเทศญี่ปุ่น ตามกฎหมายของประเทศญี่ปุ่นนั้นสามารถให้บริการได้วันละไม่เกิน 10 ชั่วโมง ไม่สามารถเพิ่มเวลาได้ จึงขอสงวนสิทธิ์ในการปรับเปลี่ยนตารางการท่องเที่ยวในรายการเดินทาง โดยมีคัคุเทศก์และคนขับจะเป็นผู้บริหารเวลาตามความเหมาะสม

อัตราค่าบริการรวม



- ค่าเครื่องบินไป -กลับพร้อมกรุ๊ป
- ที่พักโรงแรมตามรายการ 4 คืน พักห้องละ 2-3 ท่าน (กรณีมาไม่ครบคู่และไม่ต้องการเพิ่มเงินพักห้องเดียว)
- ค่าระวางน้ำหนักกระเป๋าไม่เกิน 20 กก.ต่อ 1 ใบ (โหลดได้ท่านละ 1 ใบ) กระเป๋าถือขึ้นเครื่อง Hand Carry 7 กก.ต่อ 1 ใบ
- ค่าอาหารทุกมื้อตามรายการระบุ (สงวนสิทธิ์ในการสลับมือหรือเปลี่ยนแปลงเมนูอาหารตามสถานการณ์)
- น้ำดื่มบริการบนรถวันละ 1 ขวด/ท่าน
- ค่าเข้าชมสถานที่ตามรายการระบุ
- ค่ารถโค้ชรับ-ส่งสถานที่ท่องเที่ยวตามรายการระบุ
- ภาษีน้ำมันและภาษีตัวทุกชนิด (สงวนสิทธิ์เก็บเพิ่มหากสายการบินปรับขึ้นก่อนวันเดินทาง)
- ค่าธรรมเนียมวีซ่าเข้าประเทศญี่ปุ่น กรณีประกาศให้กลับมายื่นร้องขอวีซ่าอีกครั้ง (เนื่องจากประเทศญี่ปุ่นได้รับประกาศยกเว้นการยื่นวีซ่าเข้าประเทศให้กับคนไทยสำหรับผู้ประสงค์พำนักระยะสั้นในประเทศญี่ปุ่นไม่เกิน 15 วัน)
- ประกันอุบัติเหตุวงเงิน 1,000,000 บาท (เป็นไปเงื่อนไขตามกรมธรรม์)

เงื่อนไขประกันการเดินทาง ค่าประกันอุบัติเหตุและค่ารักษาพยาบาล คุ่มครองเฉพาะกรณีที่ได้รับอุบัติเหตุระหว่างการเดินทาง ไม่คุ้มครองถึงการสูญเสียทรัพย์สินส่วนตัวและไม่คุ้มครองโรคประจำตัวของผู้เดินทางและคุ้มครองเฉพาะผู้เดินทางไปกลับพร้อมกรุ๊ปเท่านั้น

อัตราค่าบริการไม่รวม



- ค่าทำหนังสือเดินทางไทย และค่าธรรมเนียมสำหรับผู้ถือพาสปอร์ตต่างชาติ
- ค่าน้ำหนักกระเป๋าเดินทางในกรณีที่เกิดกว่าสายการบินกำหนด 20 กิโลกรัมต่อท่าน
- ค่าใช้จ่ายส่วนตัว อาทิ อาหารและเครื่องดื่มที่สั่งเพิ่มพิเศษ, โทรศัพท์-โทรสาร, อินเทอร์เน็ต, มินิบาร์, ซักกรีดที่ไม่ได้ระบุไว้ในรายการ
- ภาษีมูลค่าเพิ่ม 7% และภาษีหัก ณ ที่จ่าย 3%
- ค่าใช้จ่ายอันเกิดจากความล่าช้าของสายการบิน, อุบัติภัยทางธรรมชาติ, การประท้วง, การจลาจล, การนัดหยุดงาน, การถูกปฏิเสธไม่ให้ออกและเข้าเมืองจากเจ้าหน้าที่ตรวจคนเข้าเมืองและเจ้าหน้าที่กรมแรงงานทั้งที่เมืองไทยและต่างประเทศซึ่งอยู่นอกเหนือความควบคุมของบริษัทฯ
- หากหน่วยงานรัฐบาลไทย และ/หรือ ญี่ปุ่นมีการปรับเปลี่ยนข้อกำหนดเกี่ยวกับการกักตัวเพิ่มเติม และ/หรือ ขอเรียกตรวจโรคเพิ่มเติม ทางผู้เดินทางจะต้องเป็นผู้รับผิดชอบค่าใช้จ่ายส่วนเกิน
- ค่าประกันสุขภาพ COVID-19
- ค่าตรวจ ATK หรือ RT-PCR ที่ไม่มีระบุในรายการทัวร์ หากประเทศต้นทางหรือปลายทางมีกำหนดให้ตรวจ
- ค่าทิปไกด์, พนักงานขับรถ รวมทั้งทริป



กรณีที่ท่านต้องออกตัวภายใน เช่น (ตัวเครื่องบิน, ตัวรถทัวร์, ตัวรถไฟ) กรุณาสอบถามที่เจ้าหน้าที่ทุกครั้ง ก่อนทำการออกตัว เนื่องจากสายการบินอาจมีการปรับเปลี่ยนไฟล์บิน หรือเวลาบินโดยไม่ได้แจ้งให้ทราบล่วงหน้า ทางบริษัทฯ จะไม่รับผิดชอบใด ๆ ในกรณี ถ้าท่านออกตัวภายในโดยไม่แจ้งให้ทราบและหากไฟล์บินมีการปรับเปลี่ยนเวลาบินเพราะถือว่าท่านยอมรับในเงื่อนไขดังกล่าว

เงื่อนไขการจองที่นั่งและการยกเลิกทัวร์

การจองทัวร์

- กรุณาจองทัวร์ล่วงหน้า ก่อนการเดินทางอย่างน้อย 30 วัน พร้อมชำระมัดจำ 20,000 บาท ส่วนที่เหลือชำระทันทีก่อนการเดินทางไม่น้อยกว่า 21 วัน มิฉะนั้นถือว่าท่านยกเลิกการเดินทางโดยอัตโนมัติ
- กรณีทำการจองน้อยกว่า 15 วันก่อนการเดินทาง ทางบริษัทของสงวนสิทธิ์ในการเรียกเก็บค่าทัวร์เต็มจำนวน 100 %

กรณียกเลิก : (จองกรุ๊ป)

- ยกเลิกก่อนการเดินทาง 30 วันขึ้นไป บริษัทฯ จะคืนเงินมัดจำให้ทั้งหมด โดยหักค่าใช้จ่ายที่เกิดขึ้นจริง ยกเว้นในกรณีวันหยุดเทศกาล, วันหยุดนักขัตฤกษ์ ยกเลิกก่อนการเดินทาง 45 วัน จะคืนเงินมัดจำให้ทั้งหมด โดยหักค่าใช้จ่ายที่เกิดขึ้นจริง
- ยกเลิกการเดินทาง 15-29 วัน ก่อนการเดินทาง หักค่าทัวร์ 50% จากราคาขาย และหักค่าใช้จ่ายที่เกิดขึ้นจริงทั้งหมดไม่ว่ากรณีใด ๆ ทั้งสิ้น
- ยกเลิกการเดินทาง 0-14 วัน ก่อนการเดินทาง บริษัทฯ ของสงวนสิทธิ์เก็บเงินค่าทัวร์ทั้งหมดไม่ว่ากรณีใด ๆ ทั้งสิ้น

กรณียกเลิก : (ตัดกรุ๊ป)

- ยกเลิกหรือเลื่อนการเดินทางต้องทำก่อนการเดินทาง 60 วัน บริษัทฯ จะคืนเงินมัดจำให้ทั้งหมด ยกเว้นในกรณีวันหยุดเทศกาล, วันหยุดนักขัตฤกษ์ ทางบริษัทฯ ของสงวนสิทธิ์ยึดเงินมัดจำโดยไม่มีเงื่อนไขใดๆทั้งสิ้น
- ยกเลิกการเดินทางภายใน 60 วัน ทางบริษัทฯ ของสงวนสิทธิ์ยึดเงินมัดจำโดยไม่มีเงื่อนไขใดๆทั้งสิ้น
- ยกเลิกการเดินทางหลังชำระเต็มจำนวนทางบริษัทฯ ของสงวนสิทธิ์เก็บเงินค่าทัวร์ทั้งหมดโดยไม่มีเงื่อนไขใดๆทั้งสิ้น

กรณีเจ็บป่วย

- กรณีเจ็บป่วย จนไม่สามารถเดินทางได้ ซึ่งจะต้องมีใบรับรองแพทย์จากโรงพยาบาลรับรอง บริษัทฯ จะทำการเลื่อนการเดินทางของท่านไปยังคณะต่อไป แต่ทั้งนี้ท่านจะต้องเสียค่าใช้จ่ายที่ไม่สามารถยกเลิกหรือเลื่อนการเดินทางได้ตามความเป็นจริง
- ในกรณีเจ็บป่วยกะทันหันก่อนล่วงหน้าเพียง 7 วันทำการ ทางบริษัทฯ ของสงวนสิทธิ์ในการคืนเงินทุกกรณี

กรณีจองทัวร์วันหยุดเทศกาล, วันหยุดนักขัตฤกษ์, วันหยุดยาวต่อเนื่อง และได้มีการแจ้งยกเลิกทัวร์ ทางบริษัทฯ ของสงวนสิทธิ์เก็บค่าทัวร์ทั้งหมด โดยไม่มีเงื่อนไขใด ๆ ทั้งสิ้น

โรงแรมที่พัก

- สำหรับห้องพักแบบ 3 เตียง (Triple) มีบริการเฉพาะบางโรงแรมเท่านั้น กรณีเดินทางเป็นผู้ใหญ่ 3 ท่าน อาจจะต้องเป็น 1 เตียงใหญ่ กับ 1 เตียงพับเสริม หรือ อาจมีความจำเป็นต้องแยกห้องพัก บริษัทฯ ขอแนะนำให้ท่านเปิดห้องพักเป็นแบบ 2 ห้อง (1 Twin+1 Single) จะสะดวกกับท่านมากกว่า
- สำหรับห้องพักแบบ 1 เตียงใหญ่ (Double) มีบริการเฉพาะบางโรงแรมเท่านั้น และขนาดห้องเท่ากับห้องพักเดี่ยว (Single) ซึ่งมีขนาดเล็ก ขอแนะนำให้ท่านเลือกจองห้องพักเป็น 2 เตียง (Twin) เพื่อความสะดวกแก่ท่าน
- การวางแผนห้องพักของแต่ละโรงแรมจะมีความแตกต่างกัน อาจทำให้ห้องพักแบบเดี่ยว Single ห้องคู่ Twin/Double อาจจะไม่ติดกัน หรืออยู่คนละชั้น
- มาตรฐานของโรงแรมในประเทศญี่ปุ่นนั้น อาจจะมีความแตกต่างกันกับมาตรฐานระดับสากล และในโปรแกรมที่ระบุชื่อและระดับมาตรฐานของโรงแรมนั้นจะเป็นการรับรองมาตรฐานระดับดาวของหน่วยงานการท่องเที่ยวของประเทศไทยเท่านั้น ไม่สามารถเปรียบเทียบกับระดับสากลได้

เงื่อนไขอื่น ๆ



- ทัวرنี้นี้สำหรับผู้มีวัตถุประสงค์เพื่อการท่องเที่ยวเท่านั้น
- ทัวرنี้นี้เป็นทัวร์แบบเหมากรุป หากท่านไม่ได้ร่วมเดินทางหรือใช้บริการตามที่รายการทัวร์ระบุไว้ในรายการไม่ว่าบางส่วนหรือทั้งหมด หรือถูกปฏิเสธการเข้า - ออกเมืองด้วยเหตุผลใดๆ ทางบริษัทจะไม่คืนเงินค่าบริการไม่ว่าบางส่วนหรือทั้งหมดตามรายการให้แก่ท่าน
- ทางบริษัทของสงวนสิทธิ์ที่ไม่รับผิดชอบค่าเสียหายจากความผิดพลาดในการสกดชื่อ นามสกุล คำนำหน้าชื่อ เลขที่หนังสือเดินทางและอื่นๆ เพื่อใช้ในการจองตั๋วเครื่องบิน ในกรณีที่นักท่องเที่ยวหรือเจอนซิมิได้ส่งหน้าหนังสือเดินทางให้กับทางบริษัทพร้อมการชำระเงินมัดจำ
- อัตราค่าบริการนี้คำนวณจากอัตราแลกเปลี่ยนเงินตราต่างประเทศ ณ วันที่ทางบริษัทเสนอราคา ดังนั้นทางบริษัทของสงวนสิทธิ์ในการปรับค่าบริการเพิ่มขึ้น ในกรณีที่มีการเปลี่ยนแปลงอัตราแลกเปลี่ยนเงินตราต่างประเทศ ค่าตั๋วเครื่องบิน ค่าภาษีเชื้อเพลิง ค่าประกันสายการบิน การเปลี่ยนแปลงเที่ยวบิน ฯลฯ
- มัคคุเทศก์ พนักงาน หรือตัวแทนของทางบริษัทฯ ไม่มีอำนาจในการให้คำสัญญาใดๆ แทนบริษัท เว้นแต่มีเอกสารลงนามโดยผู้มีอำนาจของบริษัทกำกับเท่านั้น
- บริษัทฯ ขอสงวนสิทธิ์ในการเก็บค่าใช้จ่ายทั้งหมด กรณีท่านยกเลิกการเดินทางและมีผลทำให้คณะเดินทางไม่ครบตามจำนวนที่บริษัทฯ กำหนดไว้ (30 ท่านขึ้นไป) เนื่องจากเกิดความเสียหายต่อทางบริษัทฯ และผู้เดินทางอื่นที่เดินทางในคณะเดียวกัน บริษัทฯ ต้องนำไปชำระค่าเสียหายต่างๆ ที่เกิดจากการยกเลิกของท่าน
- คณะผู้เดินทางจำนวน 30 ท่านขึ้นไป จึงออกเดินทาง ในกรณีที่มิผู้เดินทางไม่ถึง 30 ท่าน ขอสงวนสิทธิ์เลื่อนวันเดินทาง , ยกเลิกการเดินทาง หรือมีการเปลี่ยนแปลงราคา โดยทางบริษัทจะแจ้งให้ท่านทราบล่วงหน้า 10 วันก่อนการเดินทาง
- กรณีที่ท่านต้องออกตัวภายใน เช่น (ตัวเครื่องบิน, ตัวรถทัวร์, ตัวรถไฟ) กรุณาสอบถามที่เจ้าหน้าที่ทุกครั้งก่อนทำการออกตัว เนื่องจากสายการบิน อาจมีการปรับเปลี่ยนไฟล์ทบิน หรือเวลาบิน โดยไม่ได้แจ้งให้ทราบล่วงหน้า ทางบริษัทฯ จะไม่รับผิดชอบใด ๆ ในกรณี ถ้าท่านออกตัวภายในโดยไม่แจ้งให้ทราบและหากไฟล์ทบินมีการปรับเปลี่ยนเวลาบินเพราะถือว่าท่านยอมรับในเงื่อนไขดังกล่าว
- กรณีผู้เดินทางที่ต้องการความช่วยเหลือเป็นพิเศษ เช่น การขอใช้วีลแชร์ที่สนามบิน กรุณาแจ้งบริษัทฯ อย่างน้อย 7 วันก่อนการเดินทาง หรือเริ่มตั้งแต่ท่านจองทัวร์ มิฉะนั้นทางบริษัทฯ ไม่สามารถจัดการได้ล่วงหน้า ทางบริษัทฯ ขอสงวนสิทธิ์ในการเรียกเก็บค่าใช้จ่ายตามจริงที่เกิดขึ้นกับผู้เดินทาง (ถ้ามี)
- กรณีใช้หนังสือเดินทางราชการ (เล่มน้ำเงิน) เดินทางเพื่อการท่องเที่ยวเกี่ยวกับคณะทัวร์ หากท่านถูกปฏิเสธในการเข้า - ออกประเทศใด ๆ ก็ตามทางบริษัทฯ ขอสงวนสิทธิ์ไม่คืนค่าทัวร์และรับผิดชอบใด ๆ ทั้งสิ้น
- กรณีท่านเป็นอิสลาม ไม่สามารถทานอาหารบางประเภทได้ โปรดระบุให้ชัดเจนก่อนทำการจอง กรณีแจ้งล่วงหน้าก่อนเดินทางกะทันหัน อาจมีค่าใช้จ่ายเพิ่มเติม
- เมื่อท่านได้ชำระเงินมัดจำหรือทั้งหมด ทางบริษัทฯ จะถือว่าท่านรับทราบและยอมรับในเงื่อนไขต่างๆ ของบริษัทฯ ที่ได้รับระบุไว้ในรายการทัวร์ทั้งหมด

รายละเอียดเพิ่มเติม



- บริษัทฯ มีสิทธิ์ในการเปลี่ยนแปลงโปรแกรมทัวร์ในกรณีที่เกิดเหตุสุดวิสัยจนไม่อาจแก้ไขได้
- เที่ยวบิน, ราคาและรายการท่องเที่ยว สามารถเปลี่ยนแปลงได้ตามความเหมาะสมโดยคำนึงถึงผลประโยชน์ของผู้เดินทางเป็นสำคัญ
- หนังสือเดินทางต้องมีอายุการใช้งานเหลือไม่น้อยกว่า 6 เดือน และบริษัทฯ รับเฉพาะผู้มีจุดประสงค์เดินทางเพื่อท่องเที่ยวเท่านั้น (หนังสือเดินทางต้องมีอายุเหลือใช้งานไม่น้อยกว่า 6 เดือน บริษัทฯ ไม่รับผิดชอบหากอายุเหลือไม่ถึงและไม่สามารถเดินทางได้)
- ทางบริษัทฯ จะไม่รับผิดชอบใดๆ ทั้งสิ้น หากเกิดความล่าช้าของสายการบิน, สายการบินยกเลิกบิน , การประท้วง, การนัดหยุดงาน, การก่อกองลาจลหรือกรณีท่านถูกปฏิเสธการเข้าหรือออกเมืองจากเจ้าหน้าที่ตรวจคนเข้าเมือง หรือ เจ้าหน้าที่กรมแรงงานทั้งจากไทยและต่างประเทศซึ่งอยู่นอกเหนือความรับผิดชอบของบริษัทฯ หรือเหตุภัยพิบัติทางธรรมชาติ (ซึ่งลูกค้าจะต้องยอมรับในเงื่อนไขในกรณีที่เกิดเหตุสุดวิสัย ซึ่งอาจจะปรับเปลี่ยนโปรแกรมตามความเหมาะสม)
- ทางบริษัทฯ จะไม่รับผิดชอบใดๆ ทั้งสิ้น หากผู้เดินทางประสบเหตุสภาวะฉุกเฉินจากโรคประจำตัว ซึ่งไม่ได้เกิดจากอุบัติเหตุ ในรายการท่องเที่ยว (ซึ่งลูกค้าจะต้องยอมรับในเงื่อนไขในกรณีที่เกิดเหตุสุดวิสัย ซึ่งอยู่นอกเหนือความรับผิดชอบของบริษัทฯ)
- ทางบริษัทฯ จะไม่รับผิดชอบใดๆ ทั้งสิ้น หากท่านใช้บริการของทางบริษัทฯ ไม่ครบ อาทิ ไม่เที่ยวบางรายการ, ไม่ทานอาหารบางมื้อ, เพราะค่าใช้จ่ายทุกอย่างทางบริษัทฯ ได้ชำระค่าใช้จ่ายให้ตัวแทนต่างประเทศแบบเหมาจ่ายขาด ก่อนเดินทางเรียบร้อยแล้ว เป็นการชำระเหมาขาด

รายละเอียดเพิ่มเติม



- ทางบริษัทฯจะไม่รับผิดชอบใดๆทั้งสิ้น หากเกิดสิ่งของสูญหายจากการโจรกรรมและหรือเกิดอุบัติเหตุที่เกิดจากความประมาทของนักท่องเที่ยวเองหรือในกรณีที่เกิดอุบัติเหตุขึ้นจากสายการบิน
- กรณีที่การตรวจคนเข้าเมืองทั้งที่กรุงเทพฯและในต่างประเทศปฏิเสธมิให้เดินทางออกหรือเข้าประเทศที่ระบุไว้ในรายการเดินทางของบริษัทของสงวนสิทธิ์ที่จะไม่คืนค่าบริการไม่ว่ากรณีใดๆทั้งสิ้น
- ตัวเครื่องบินเป็นตัวราคาพิเศษ กรณีที่ท่านไม่เดินทางพร้อมคณะไม่สามารถนำมาเลื่อนวันหรือคืนเงินและไม่สามารถเปลี่ยนชื่อได้ หากมีการปรับราคาบัตรโดยสารสูงขึ้น ตามอัตราค่าน้ำมันหรือค่าเงินแลกเปลี่ยน ทางบริษัท สงวนสิทธิ์ปรับราคาตัวดังกล่าว
- เมื่อท่านตกลงชำระเงินไม่ว่าทั้งหมดหรือบางส่วนผ่านตัวแทนของบริษัทฯหรือชำระโดยตรงกับทางบริษัทฯ ทางบริษัทฯจะถือว่าท่านได้ยอมรับในเงื่อนไขข้อตกลงต่างๆที่ได้ระบุไว้ข้างต้นนี้แล้วทั้งหมด
- กรู๊ปที่เดินทางช่วงวันหยุดหรือเทศกาลที่ต้องการันตีมัดจำกับสายการบินหรือผ่านตัวแทนในประเทศหรือต่างประเทศ รวมถึงเที่ยวบินพิเศษ เช่น Charter Flight, Extra Flight จะไม่มีการคืนเงินมัดจำหรือค่าทัวร์ทั้งหมด
- ในกรณีของ PASSPORT นั้น จะต้องไม่มีการชำรุด เปียกน้ำ การขีดเขียนรูปต่างๆหรือแม้กระทั่งตราปั้มลายการ์ตูน ที่ไม่ใช่การประทับตราอย่างเป็นทางการของตม. กรุณาตรวจสอบ PASSPORT ของท่านก่อนการเดินทางทุกครั้ง หาก ตม.ปฏิเสธการเข้า-ออกเมืองของท่าน ทางบริษัทฯจะไม่รับผิดชอบใดๆทั้งสิ้น
- กรณีมี "คดีความ" ที่ไม่อนุญาตให้ท่านเดินทางออกนอกประเทศได้ โปรดทำการตรวจสอบก่อนการจองทัวร์ว่าท่านสามารถเดินทางออกนอกประเทศได้หรือไม่ ถ้าไม่สามารถเดินทางได้ ซึ่งเป็นสิ่งที่อยู่เหนือการควบคุมของบริษัทฯ ทางบริษัทฯจะไม่รับผิดชอบใดๆทั้งสิ้น
- กรณี "หญิงตั้งครรภ์" ท่านจะต้องมีใบรับรองแพทย์ ระบุชัดเจนว่าสามารถเดินทางออกนอกประเทศได้ รวมถึงรายละเอียดอายุครรภ์ที่ชัดเจน สิ่งนี้อยู่เหนือการควบคุมของบริษัทฯ ทางบริษัทฯจะไม่รับผิดชอบใดๆทั้งสิ้น
- กรณีใช้หนังสือเดินทางราชการ (เล่มน้ำเงิน) เพื่อการท่องเที่ยวกับคณะทัวร์ หากท่านถูกปฏิเสธในการเข้า-ออกประเทศใดๆก็ตามทางบริษัทฯ ขอสงวนสิทธิ์ไม่คืนค่าทัวร์และรับผิดชอบใดๆทั้งสิ้น
- เมื่อท่านได้ชำระเงินมัดจำหรือทั้งหมด ทางบริษัทฯจะถือว่าท่านรับทราบและยอมรับในเงื่อนไขต่างๆของบริษัทฯที่ได้ระบุไว้ในรายการทัวร์ทั้งหมด
- ภาพที่ใช้เพื่อการโฆษณาเท่านั้น



**** ก่อนตัดสินใจจองทัวร์ควรอ่านเงื่อนไขการเดินทางและรายการทัวร์อย่างละเอียดทุกหน้าอย่างถี่ถ้วนแล้วจึงมัดจำเพื่อประโยชน์ของท่านเอง ทางบริษัทฯจะถือว่า ท่านรับทราบและยอมรับในเงื่อนไขต่างๆของบริษัทฯที่ได้ระบุไว้ในรายการทัวร์ทั้งหมด****