

WOWW TOUR.COM

เว็บไซต์ในเครือของบริษัท แอจิล สมาร์ ทรานเวล จำกัด

ใบอนุญาตนำเที่ยวเลขที่ 11/06399

WOWW  
TOUR.COM



CALL CENTER : 02-756-0335

HOTLINE : 086 316 7436, 086-3621960,  
080-2145470

ที่อยู่ : 18 ซ.บุญศิริ2(สุขุมวิท27) ถ.สุขุมวิท  
ต.ปากน้ำ อ.เมือง จ.สมุทรปราการ 10270  
เวลาทำการ : จันทร์ - ศุกร์ 08.30-17.30 น.  
เสาร์ 8.30-12.00 น.

## รหัสทัวร์ ACH41-04 SL



# Fairytale Valley Town WANG XIAN GU



SHSICSXKHN3

6 DAYS 5 NIGHTS ภูเขาเวดาร์วังเซียนกู่ • เขาอู่กงซาน • อุทยาน • ดางซา

เขาอู่กงซาน / ถนนคนเดินวันเสาร์ / เซรามิกขนาดใหญ่ที่สุดในโลก / ถนนเซรามิกเดียวชุดี้อาง / อุทยาน / หมู่บ้านโบราณหวงหลิง  
ภูเขาเวดาร์วังเซียนกู่ / เขาหลิงซาน / กระจกแห่งท้องฟ้า / ห้องสมุดมีช POP MART / SNACK BUSY STATION / ซุปปิ้งเจ้ากั๊ก

แถมฟรี!! กาแฟหอมหลัง  
ท่านละ 1 แก้ว



อุทยาน



หมู่บ้านหวงหลิง



เขาอู่กงซาน

เริ่มต้นเพียง

29,999

FREE VISA



นั่งรถไฟความเร็วสูง  
ช่างเหรา - ดางซา



พักโรงแรม  
ระดับ 4 - 5 ⭐



ลิ้มรสเมนูพิเศษ  
สุกี้ยี่ห้า



ทัวร์คุณธรรม  
ไม่ลงร้านช้อปปิ้ง • ไม่ขายออฟชั่น

เดินทางเดือน : มีนาคม - เมษายน 2568

วันที่	กำหนดการ	เช้า	เที่ยง	เย็น	โรงแรม
1	กรุงเทพฯ (สนามบินดอนเมือง) – ฉางซา (SL934 : 09.40-13.35) – เมืองผิงเซียง	X	X	🕒	WUSHAN WANDA JINHUA HOTEL หรือเทียบเท่า 4 🌟🌟🌟🌟
2	เขาคู่กงซาน (รวมกระเช้าขึ้น-ลง) – เมืองหนานซาง – ถนนคนเดินว่านโช่วกง	🕒	🕒	🕒	NANCHANG EVERGRANDE HOTEL หรือเทียบเท่า 5 🌟🌟🌟🌟🌟
3	เมืองหนานซาง – จิ่งเต๋อเจิ้น – เซรามิกสามใหญ่ที่สุดในโลก (ถ่ายรูปภายนอก) – ถนนเซรามิกเดี่ยวชู้ฉือฉาง – ตู้หยวน – ตู้ฉวีโจว (รวมล่องเรือ+ ชมแสงสียามค่ำคืน)	🕒	🕒	🕒	WUNIUZHOU WANJIAN HOTEL หรือเทียบเท่า 4 🌟🌟🌟🌟
4	ตู้หยวน – หมู่บ้านโบราณหวงหลิ่ง (รวมกระเช้า) แคมป์ริกาแพท่านละ 1 แก้ว – สะพานกระจก – ซ่างเหรา – หุบเขาเทวดาวังเซียนกู่	🕒	🕒	🕒	SHANGRAO XINBANG INTERNATIONAL HOTEL หรือเทียบเท่า 5 🌟🌟🌟🌟🌟
5	ซ่างเหรา – เขาหลงซาน (รวมกระเช้าไปกลับ) – กระจกแห่งท้องฟ้า – นั่งรถไฟความเร็วสูง – ฉางซา – ห้องสมุดมีซู (POP MART) – อีสระ ช้อปปิ้งร้านขนมยักษ์ SNACK BUSY STATION	🕒	🕒	🕒	HOWARD JOHNSON HOTEL AIRPORT CHANGSHA หรือเทียบเท่า 4 🌟🌟🌟🌟
6	อีสระ ช้อปปิ้งเอาท์เล็ต – ฉางซา – กรุงเทพฯ (สนามบินดอนเมือง) (SL935 : 14.35-16.30)	🕒	🕒	X	

กรุณาเตรียมค่าทิปหัวหน้าทัวร์,ไกด์และคนขับรถ จำนวน 1,500 บาท ตลอดการเดินทาง

# Wang Xian Ju HIGHLIGHT



เขาอู่กงซาน



หมู่บ้านโบราณหวงหลิ่ง



หมู่บ้านเกอต้าววังเซียนกู่



อู๋นวิโจว



ถนนคนเดินว่านโซ่วกง



SNACK BUSY STATION

## เที่ยวครบ..จบทุกไฮไลท์ !!

- ทะเลเมฆอันน่าอัศจรรย์ สวยงามเหมือนอยู่ในแดนสวรรค์ **เขาอู่กงซาน**
- สัมผัสบรรยากาศแบบย้อนยุค **ถนนคนเดินว่านโซ่วกง**
- เซรามิกพันปี...เครื่องบรรณาการฮ่องเต้ **"จิ้งเต๋อเจิน"**
- **ล่องเรือ ชมแสงสียามค่ำที่อู๋นวิโจว** แลนด์มาร์คแห่งใหม่การแสดงแสงสีไฟสุดอลังการ
- ชมวิวระดับ 4A **หมู่บ้านโบราณหวงหลิ่ง + แคมป์ริ์ กาแฟหวงหลิ่งท่านละ 1 แก้ว!!**
- ต่ำซ่าสุดฮอต **หมู่บ้านเกอต้าววังเซียนกู่** บรรยากาศประทับใจกับวิวระดับ 4 A
- **เขาหลิ่งซาน** + ถ่ายรูปคู่กระจกแห่งท้องฟ้า ทัศนียภาพทางธรรมชาติที่ไม่เหมือนใคร
- **หอสมุดมีซู** แหล่งตีไซม์กันสมัยจากตีไซเบอร์ชื่อดังของจีน จุดต่ำซ่าสุดอินเทรนด์
- ช้อปปิ้งขนมร้านดังอินเทรนด์ **SNACK BUSY STATION**
- **ลิ้มรสเมนูพิเศษ...สุกี้ยี่หม่าล่า**



# โปรแกรมการเดินทาง

วันแรก กรุงเทพฯ (สนามบินดอนเมือง) – ฉางซา (SL934 : 09.40-13.35) – เมืองฝิงเซียง

- 06.30 น. 🧑‍🎓 พร้อมกันที่ ท่าอากาศยานดอนเมือง ณ อาคารผู้โดยสารขาออก (ระหว่างประเทศ) อาคาร 1 ชั้น 3 สายการบิน THAI LION AIR (SL) โดยมีเจ้าหน้าที่จากทางบริษัทฯ คอยต้อนรับ และอำนวยความสะดวกแต่ท่านก่อนออกเดินทาง
- 09.40 น. เห็นฟ้าสูง ฉางซา โดยสายการบิน THAI LION AIR เที่ยวบินที่ SL934 ➔ (ไม่มีบริการอาหารบนเครื่อง)



โปรดทราบ: เที่ยวบินนี้เป็นเที่ยวบินเช่าเหมาลำ มีข้อจำกัดดังนี้

- การจัดที่นั่งเป็นแบบสุ่มเลือก (Random) ตามกฎของสายการบิน ที่นั่งอาจจะไม่ได้นั่งติดกันและไม่สามารถเลือกหรือซื้อที่นั่งบนเครื่องบินได้
- บนเครื่องไม่มีบริการอาหารร้อน หากท่านสนใจสามารถเลือกซื้อ Snacks / เครื่องดื่ม ตามเมนูข้างต้น โดยชำระบนเครื่องได้เลย (ทางบริษัทไม่สามารถจองล่วงหน้าได้)

13.35 น. เดินทางถึง **สนามบินเมืองฉางซา** ตั้งอยู่ทางตอนใต้ของแม่น้ำเซียง ทิศเหนือติดทะเลสาบตงตง ตั้งวันออกติดภูเขาฉิวเซียง ตะวันตกติดภูเขาอู๋หลิง ทิศใต้ติดภูเขาเอ็งชาน มีพื้นที่ประมาณ 12,500 ตร.กม.แบ่งเขตการปกครองออกเป็น 5 เขต และ 4 อำเภอ จากนั้นนำท่านผ่านพิธีการตรวจคนเข้าเมือง

(บริการแอสมเบอร์เกอร์+น้ำ ท่านละ 1 ชุด)

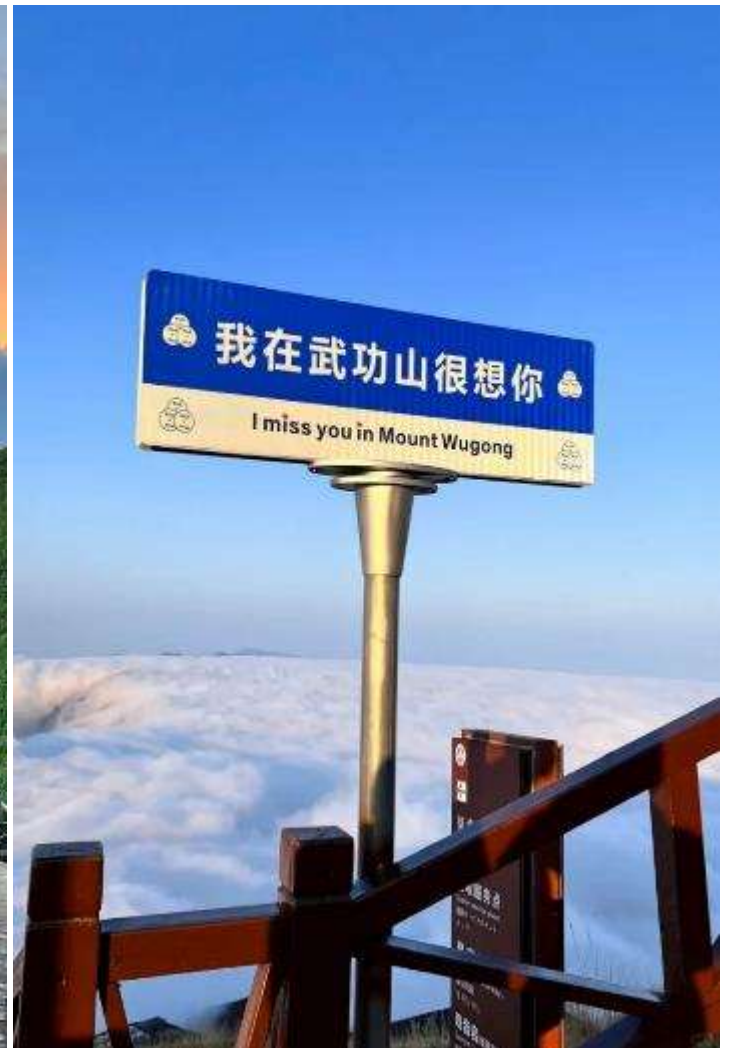
และนำท่านเดินทางสู่ **เมืองฝิงเซียง** (ใช้เวลาเดินทางประมาณ 2 ชั่วโมง) ตั้งอยู่ในมณฑลเจียงซีของจีน มีพื้นที่ทั้งหมด 3,823.99 ตารางกิโลเมตร แบ่งการปกครองออกเป็น 3 อำเภอ 2 เขต ประกอบด้วย อำเภอหลูซี, ช่างลี่, เหลียนฮวา และ เขตอานหยวน กับเซียงตง ฝิงเซียง เป็นหนึ่งในฐานอุตสาหกรรมหนักที่เก่าแก่ที่สุดในจีน และเป็นเมืองที่มีประวัติศาสตร์การปฏิวัติอันรุ่งโรจน์

📍 รับประทานอาหารค่ำที่ภัตตาคาร **ลิ้มรสอาหารพิเศษ...สุกี่หม่าล่า**  
 📍 พักที่ WUSHAN WANDA JINHUA HOTEL หรือเทียบเท่า 4 ⭐️⭐️⭐️⭐️

## เช้า

## 101 รับประทานอาหารเช้า ณ ห้องอาหารโรงแรม

นำท่านเดินทางสู่ **เขาคู่กงซาน (รวมกระเช้าขึ้น-ลง)** ตั้งอยู่ในมณฑลเจียงซี เป็นส่วนหนึ่งของเทือกเขา หลัวเซียวซาน ลักษณะภูเขาเป็นแนวตะวันออกเฉียงเหนือ-ตะวันตกเฉียงใต้ โดยเริ่มตั้งแต่ อำเภออันฝู เมืองจีอัน, เขตหยวนโจว เมืองอู่ซัน และ อำเภอหลู่ซี กับ อำเภอเหลียนฮัว เมืองผิงเซียง ครอบคลุมระยะทางกว่า 120 กิโลเมตร และมีพื้นที่รวมเกือบ 1,000 ตารางกิโลเมตร ยอดเขาหลักของคู่กงซานคือ ยอดไป่เฮ้อเฟิง หรือที่เรียกว่า จินดิ่ง (Jinding - ยอดทองคำ) ซึ่งมีความสูงถึง 1,918.3 เมตร บริเวณรอบยอดจินดิ่งได้ถูกจัดตั้งเป็น อุทยานธรณีแห่งชาติคู่กงซาน ครอบคลุมพื้นที่ประมาณ 378.3 ตารางกิโลเมตร เขาคู่กงซานได้รับการจัดให้เป็น แหล่งท่องเที่ยวทางธรรมชาติที่สำคัญระดับชาติ ของประเทศจีนเป็นแหล่งท่องเที่ยวระดับ 5A และยังเป็นภูเขาศักดิ์สิทธิ์ในศาสนา ลัทธิเต๋า อีกด้วย ทำให้เขาคู่กงซานไม่เพียงเป็นสถานที่ท่องเที่ยวทางธรรมชาติที่งดงาม แต่ยังเป็นศูนย์รวมความเชื่อและประวัติศาสตร์ที่สำคัญของมณฑลเจียงซี นักท่องเที่ยวมักเดินทางมาเยือนเพื่อสัมผัสกับความสงบของธรรมชาติและบรรยากาศทะเลเมฆสวยงามเหมือนแดนสวรรค์





- เที่ยง**      ๑๐) **รับประทานอาหารกลางวันที่ภัตตาคาร**
- บ่าย**      นำท่านเดินทางสู่ **เมืองหนานชาง (ใช้เวลาเดินทางประมาณ 4 ชั่วโมง)** เป็นนครหลวงของมณฑลเจียงซี เป็นเมืองสำคัญในสามเหลี่ยมปากแม่น้ำแยงซีเกียง เมืองมีพื้นที่ครอบคลุมทั้งหมด 7,402 ตารางกิโลเมตร แบ่งการปกครองออกเป็น 6 เขต 3 อำเภอ มีจำนวนประชากรอาศัยถาวรมากถึง 5,600,006 คน
- ค่ำ**      ๑๑) **รับประทานอาหารค่ำที่ภัตตาคาร**
- หลังอาหารค่ำนำท่านเดินทางสู่ **ถนนคนเดินว่านโซ่วกง** ถนนสายนี้มีอาคารที่สร้างขึ้นในสไตล์จีนโบราณ ซึ่งบางส่วนมีอายุหลายร้อยปีและมีการออกแบบและสถาปัตยกรรมสะท้อนถึงวัฒนธรรมจีนดั้งเดิม สัมผัสบรรยากาศย่านเก่าแก่ ถนนเต็มไปด้วยร้านค้าดั้งเดิม เช่น ร้านขายของที่ระลึก งานหัตถกรรม และอาหารพื้นเมืองให้ท่านเดินเล่นถ่ายรูปและชมวิวเมืองเก่าวังว่านโซ่วกง สัมผัสบรรยากาศแบบย้อนยุค





📍 พักที่ NANCHANG EVERGRANDE HOTEL หรือเทียบเท่า 5 ⭐️⭐️⭐️⭐️⭐️

วันที่สาม เมืองหนานชาง – จิ่งเต๋อเจิ้น – เซรามิกซามใหญ่ที่สุดในโลก (ถ่ายรูปรภายนอก) – ถนนเซรามิก  
เดี่ยวชู่ฉีฉาง – อู่หยวน – อู่ฉีโจว (รวมล่องเรือ+ ชมแสงสียามค่ำคืน)

เช้า 10! รับประทานอาหารเช้า ณ ห้องอาหารโรงแรม

นำท่านเดินทางสู่ เมืองจิ่งเต๋อเจิ้น (ใช้เวลาเดินทางประมาณ 2.30 ชั่วโมง) เมืองที่มีชื่อเสียงทางด้าน  
วัฒนธรรมและประวัติศาสตร์ เป็นแหล่งผลิตเครื่องเคลือบดินเผาที่ได้รับการยกย่องและชื่นชมจากทั่วโลก  
นำท่านถ่ายรูปกับ เซรามิกซามใหญ่ที่สุดในโลก (ถ่ายรูปรภายนอก) จิ่งเต๋อเจิ้นเป็นเมืองประวัติศาสตร์และ  
วัฒนธรรมที่มีประวัติศาสตร์เครื่องปั้นดินเผามากกว่า 2,000 ปี ประวัติศาสตร์เตาเผาอย่างเป็นทางการมากกว่า  
1,000 ปี และประวัติศาสตร์เตาเผาหลวงมากกว่า 600 ปี เป็นเมืองหลวงเครื่องลายครามระดับนานาชาติ



เที่ยง 10! รับประทานอาหารกลางวันภัตตาคาร

บาย

นำท่านเดินทางสู่ **ถนนเซรามิกเดี่ยวชู่จื่อฉาง** ถนนแห่งการแกะสลักและเครื่องปั้น เป็นสถานที่สำคัญในด้านศิลปะและอุตสาหกรรมเซรามิกของจีน โดยเฉพาะในเมืองจีนที่มีชื่อเสียงด้านเซรามิก เช่น จิ่งเต๋อเจิ้น (Jingdezhen) ซึ่งเป็น “เมืองหลวงแห่งเครื่องลายคราม” ที่ใช้เทคนิคการแกะสลักและปั้นมือ ให้ท่านได้ชมงานศิลปะสำหรับการตกแต่ง , เครื่องใช้ในชีวิตประจำวัน เช่น แจกัน จานชาม และรูปปั้นต่างๆ



นำท่านเดินทางสู่ **เมืองอู่หยวน (ใช้เวลาเดินทางประมาณ 2 ชั่วโมง)** “เมืองชนบทที่สวยงามที่สุด” มีหมู่บ้านโบราณกว่า 50 หมู่บ้าน ซึ่งชาวบ้านยังคงใช้ชีวิตอย่างเรียบง่าย ใช้ชีวิตสบายๆ ริมสายน้ำ ในพื้นที่สีเขียวที่โอบล้อมด้วยภูเขา ความห่างไกลเมือง และข้อจำกัดเรื่องการเดินทางเข้าถึงในสมัยก่อน ช่วยปกป้องให้อู่หยวนยังคงรักษาธรรมชาติและวิถีชีวิตแบบดั้งเดิมไว้ได้ และนำท่านเที่ยวชม **อู่ฉินวิจิตร** แลนด์มาร์กใหม่ของเมืองอู่หยวน มณฑลเจียงซี ให้ท่านให้อิสระถ่ายภาพ เก็บบรรยากาศตามอัธยาศัย

คำ

🎉 **รับประทานอาหารค่ำที่ภัตตาคาร**

นำท่าน **ชมแสงสียามค่ำคินอู่ฉินวิจิตร พร้อมล่องเรือ** ชมแลนด์มาร์กแห่งใหม่ที่มีการแสดงแสงสีไฟสุดอลังการ ถือเป็นแหล่งช้อปปิ้งใหม่ที่ดึงดูดนักท่องเที่ยวได้มากที่สุดที่เดียว ลงทุนมากกว่า 1,500-2,000 ล้านหยวน





**\*\*\*หมายเหตุการแสดงโชว์ไฟ\*\*\*การแสดงโชว์ไฟอาจมีการซ่อมบำรุงหรืองดแสดง เนื่องจากการซ่อมบำรุงหรือจากสภาพอากาศ ทางบริษัทฯ ขอสงวนสิทธิ์ให้ท่านเดินเที่ยวชม ถ่ายรูปภายในแหล่งท่องเที่ยว และทางบริษัทฯ ขอสงวนสิทธิ์ไม่คืนเงินใดๆทั้งสิ้น โดยยึดตาม ประกาศจากทางแหล่งท่องเที่ยวเป็นสำคัญโดยที่ไม่แจ้งให้ทราบล่วงหน้า\*\*\***

🚗 พักที่ WUNIUZHOU WANJIAN HOTEL หรือเทียบเท่า 4 🌟🌟🌟🌟

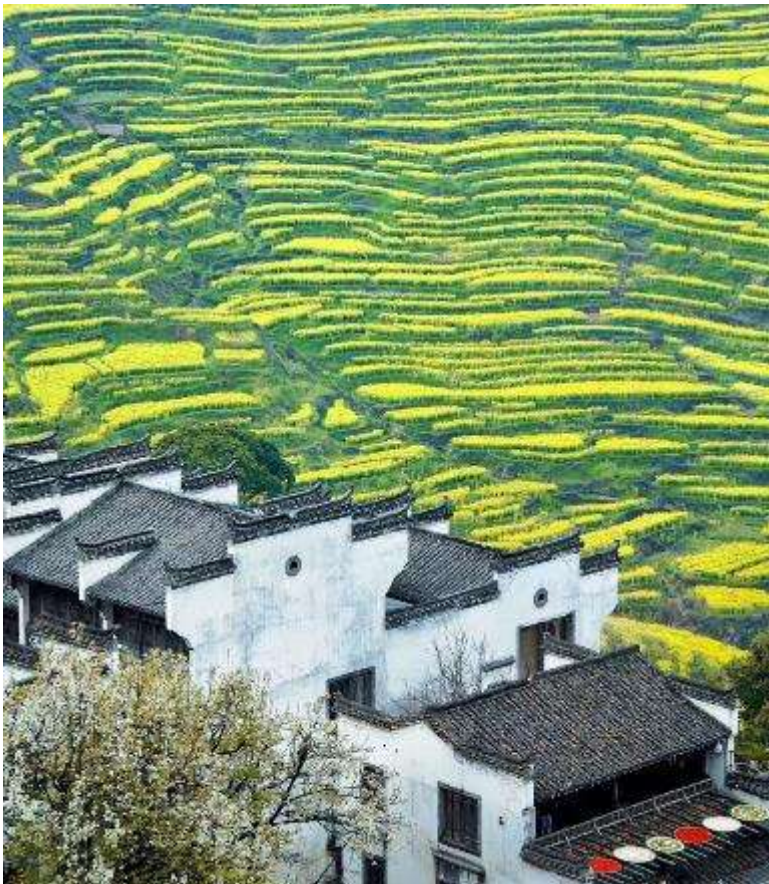
วันที่สี่

อุ๋หยวน – หมู่บ้านโบราณหวงหลิ่ง (รวมกระเช้า) แลมพริก้าแพท่านละ 1 แก้ว – สะพานกระจก – ช่างเหรา – หุบเขาเทวดาวังเซียนกู่

เช้า

📍 รับประทานอาหารเช้า ณ ห้องอาหารโรงแรม

นำท่านเดินทางสู่ หมู่บ้านโบราณหวงหลิ่ง (ใช้เวลาเดินทางประมาณ 2 ชั่วโมง) และนำท่านขึ้นกระเช้าสู่ หมู่บ้านหวงหลิ่ง แลมพริก้าแพท่านละ 1 แก้ว นับเป็นหมู่บ้านสวยที่สุด แห่งหนึ่งในเมืองอุ๋หยวน มณฑลเจียงซี มีประวัติศาสตร์ยาวนานกว่า 580 ปี สิบปีก่อนชาวบ้านกว่า 180 ครัวเรือน ได้ย้ายที่อยู่อาศัย ออกไปจนเหลือเพียงแค่ 68 ครัวเรือน ทั้งหมู่บ้านให้ว่างเปล่าจนแทบไม่เหลืออะไร เหลือเพียงแต่ที่นาและพื้นที่ ว่างเปล่าเท่านั้น หมู่บ้านหวงหลิ่งได้เข้าร่วมโครงการ “ร่วมกันขจัดความยากจน” ซึ่งทำให้ชาวบ้านมีส่วนร่วมใน การพัฒนาการท่องเที่ยว และกลายเป็นผู้ได้รับประโยชน์จากการพัฒนาการท่องเที่ยว ปัจจุบันหมู่บ้านโบราณ กลายเป็นจุดชมวิวระดับ 4A ที่รับนักท่องเที่ยวได้มากถึง 30,000 คนต่อวัน คนในหมู่บ้านทำธุรกิจของตัวเองและ สร้างรายได้ต่อหัวเพิ่มขึ้นจาก 3,500 หยวนเป็น 35,000 หยวน ในปีค.ศ. 2017 จำนวนนักท่องเที่ยวในหมู่บ้าน หวงหลิ่งเกินหนึ่งล้านคน ที่นี่ได้กลายเป็นสถานที่ท่องเที่ยวยอดนิยมสำหรับการท่องเที่ยวในชนบท และได้สร้าง “หวงหลิ่งโมเดล” ของการท่องเที่ยวในชนบทเพื่อขจัดความยากจน



(ในช่วงเดือนมีนาคมของทุกปีบริเวณหมู่บ้านหวงหลิงจะมีดอกมัสตาร์ดบานเต็มเนินเขา ให้ท่านได้ชมความสวยงามของดอกมัสตาร์ดตามอัธยาศัย)

(หมายเหตุ : หากสภาพอากาศไม่เอื้ออำนวยจนทำให้ดอกไม้ไม่ออกดอก หรือออกดอกน้อย ทางบริษัทฯ จะไม่มีการคืนเงิน หรือเปลี่ยนโปรแกรมใดๆ ทดแทนให้)

จากนั้นให้ท่านพิสูจน์ความกล้าที่ สะพานกระจก ตั้งอยู่บนหมู่บ้านหวงหลิงเป็นอีกไฮไลต์ที่ไม่ควรพลาด ท่านจะได้เดินชมบนสะพานกระจกที่มีความใส และสูง



เที่ยง  
บ่าย

#### 🕒 รับประทานอาหารกลางวันที่ภัตตาคาร

นำท่านเดินทางต่อสู่ เมืองซ่างเหรา (ใช้เวลาเดินทางประมาณ 3 ชั่วโมง) นำท่านเที่ยวชม หุบเขาเวทดา วังเซียนกู่ (ท่านจะได้ชมบรรยากาศตอนกลางคืน) มีที่ตั้งทางภูมิศาสตร์ที่เป็นเอกลักษณ์ ตั้งอยู่ในเมืองซ่างเหรา มณฑลเจียงซี ซึ่งเป็นจุดผสมผสานขนบธรรมเนียมพื้นบ้านของชาวก้าน (ชาวก้านเป็นกลุ่มชนดั้งเดิมที่อาศัยอยู่ในบริเวณนี้) สถานที่ท่องเที่ยวแห่งนี้ เคยเป็นสถานที่ท่องเที่ยวระดับท้องถิ่น และปัจจุบันได้ปรับสถานะเป็นสถานที่ท่องเที่ยว 4A ในระดับมณฑลของมณฑลเจียงซี เป็นจุดชมวิวที่มีภูเขา น้ำตก หุบเขา หมู่บ้าน วัด ป่าไม้ และทุ่งนาเป็นฐานทรัพยากรทางธรรมชาติและอิงตามวัฒนธรรมท้องถิ่นที่ค่อยๆ ห่างหายไปมาปรับให้เข้ากับแหล่งท่องเที่ยว ซึ่งภูมิทัศน์ธรรมชาติและวัฒนธรรมทางประวัติศาสตร์เป็นส่วนเสริมซึ่งกันและกันได้เป็นอย่างดี เดิมทีสถานที่ท่องเที่ยวแห่งนี้แทบจะไม่มีผู้ใดรู้จักเลย ยกเว้นคนในท้องถิ่นเท่านั้น จนกระทั่งในปี 2011 ได้มีการลงทุนของบริษัทการท่องเที่ยวแห่งหนึ่งในการพัฒนาจุดท่องเที่ยวแห่งนี้ให้มีความเป็นสากลยิ่งขึ้น และมีสิ่งอำนวยความสะดวกอย่างครบครัน เช่น การสร้างที่พักแบบไฮมสเตย์ ทั้งในหมู่บ้านและแบบห้อยแขวนอยู่ติดอยู่กับเชิงผา ซึ่งเป็นการเลียนแบบอาคารเดิมของเหล่านักพรตในอดีตที่สร้างที่พักอาศัยห้อยแขวนอยู่บนหน้าผาในบริเวณนี้ ซึ่งเป็นอีกหนึ่งการก่อสร้างที่โดดเด่นของแหล่งท่องเที่ยวนี้



**ค่ำ**            10 | รับประทานอาหารค่ำที่ภัตตาคาร  
นำท่านเดินทางกลับสู่ เมืองซ่างเหรา (ใช้เวลาประมาณ 1 ชั่วโมง) จากนั้นนำท่านเข้าสู่ที่พัก  
🚗 พักที่ SHANGRAO XINBANG INTERNATIONAL HOTEL หรือเทียบเท่า 5 🌟🌟🌟🌟🌟

**วันที่ห้า**      ซ่างเหรา – เขาหลิงซาน (รวมกระเช้าไปกลับ) – กระจกแห่งท้องฟ้า – นั่งรถไฟความเร็วสูง –  
ฉางซา – ห้องสมุดมีซู (POP MART) – อีสระช้อปปิ้งร้านขนมยักษ์ SNACK BUSY STATION

**เช้า**            10 | รับประทานอาหารเช้า ณ ห้องอาหารโรงแรม  
นำท่านเดินทางสู่ ภูเขาหลิงซาน (ใช้เวลาเดินทางประมาณ 1 ชั่วโมง) จากนั้นนำท่านขึ้นกระเช้าสู่ภูเขา  
หลิงซาน (ใช้เวลา 15 นาที) หรือ เรียกกันว่า ภูเขาหวงซานน้อย ตั้งอยู่ทางตอนเหนือของเมืองซ่างเหรา มณฑล  
เจียงซี มีทัศนียภาพทางธรรมชาติที่ไม่เหมือนใคร มียอดเขาหลายยอด ยอดเขาที่ทับซ้อนกัน และยอดเขาที่  
แข่งชันกันเพื่อความสวยงาม มีจุดชมวิวทางธรรมชาติหลายแห่งในพื้นที่ที่สวยงาม  
อีกไฮไลท์ที่ไม่ควรพลาดคือ กระจกแห่งท้องฟ้า ให้ท่านได้ถ่ายรูปคู่กับลานกระจกที่ใหญ่ ฉากหลังจะเป็น  
ท้องฟ้า ภาพที่ออกมาจะสะท้อนเงาออกมาอย่างสวยงาม



เที่ยง บ่าย ๑๐) รับประทานอาหารกลางวันที่ภัตตาคาร นำท่านเดินทางสู่ สถานีรถไฟชางเหรา เพื่อโดยสาร รถไฟความเร็วสูง มุ่งหน้าสู่ เมืองฉางซา (ใช้เวลาเดินทางประมาณ 2 ชั่วโมง)  
หมายเหตุ: เพื่อความสะดวกในการเดินทางของท่าน ทางบริษัทจะนำกระเป๋าเดินทางของท่านขึ้นรถบัส โดยท่านถือเฉพาะสิ่งของสำคัญ และจำเป็นขึ้นรถไฟความเร็วสูงเท่านั้น รถบัสจะนำกระเป๋าเดินทางของท่านไปจัดเตรียมไว้ที่โรงแรม

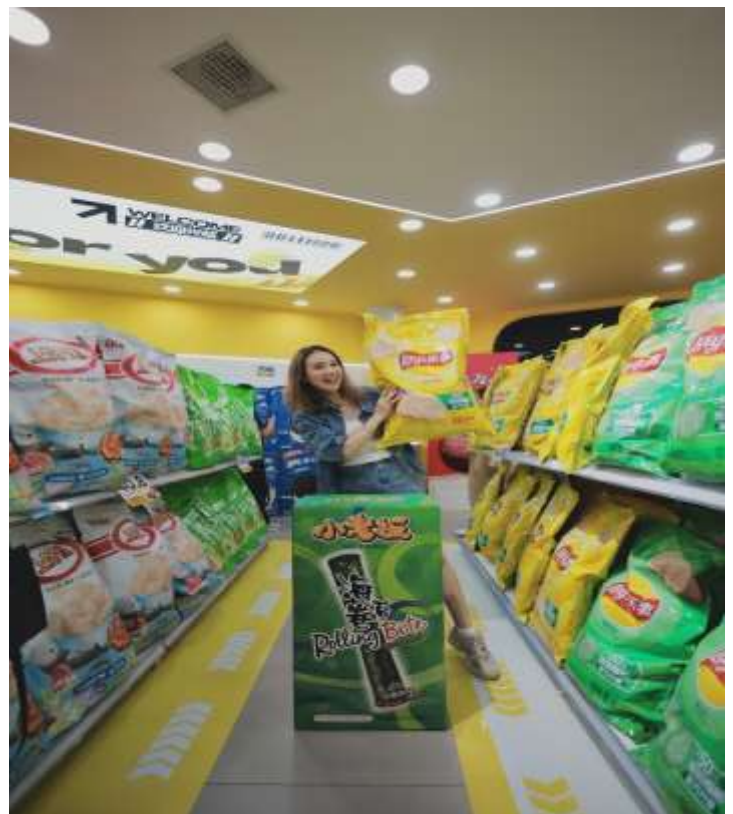


นำท่านเดินทางสู่ **ห้องสมุดมีซู** แหล่งรวมความทันสมัย อาคารการออกแบบมีความดีไซน์เก๋ไก๋ เป็นจุดต่ำสุด ไวลด์ในจีน ที่วัยรุ่นหนุ่มสาวมาเดินและถ่ายรูปเช็คอินกันจนเป็นไวรัล ที่นี้รวบรวมร้านอาหาร และร้านค้าชั้นนำมาไว้มากมาย รวมถึงร้าน ART TOY ยอดฮิต POP MART ให้ท่านได้เลือกสรรช้อปปิ้งตามอัธยาศัย



**คำ**      **📍 รับประทานอาหารค่ำที่ภัตตาคาร**

หลังอาหารนำท่านอิสระช้อปปิ้งร้าน **ขนมยักษ์ SNACK BUSY STATION** ร้านขนมยักษ์สุดไวรัลของชาวจีน เป็นร้านที่รวบรวมขนมแบรนด์ยอดฮิตที่นิยม ให้ท่านสามารถเลือกสินค้าและของฝากต่างๆ ได้ตามอัธยาศัย และไฮไลท์ ที่ไม่ควรพลาด ท่านสามารถถ่ายรูปกับขนมกล่องยักษ์จุดเด่นของร้านที่ใครๆต่างมาเช็คอิน ถ่ายรูบบ้างๆให้ท่านเลือกมุมถ่ายได้ตามอัธยาศัย



✈️ พักที่ HOWARD JOHNSON HOTEL AIRPORT CHANGSHA หรือเทียบเท่า 4 ⭐️⭐️⭐️⭐️

วันที่หก อิศระซ้อปปีงแอาร์ทเล็ด – ฉางซา – กรุงเทพฯ (สนามบินดอนเมือง) (SL935 : 14.35-16.30)

- เช้า 10️⃣ รับประทานอาหารเช้า ณ ห้องอาหารโรงแรม  
นำท่านอิศระ ซ้อปปีงแอาร์ทเล็ดฉางซา แก่ท่านสามารถเลือกสินค้าและของฝากต่างๆ ได้ตามอัธยาศัย
- เที่ยง 10️⃣ รับประทานอาหารกลางวันภัตตาคาร  
สมควรแก่เวลา กรุณาตรวจเช็คสัมภาระให้เรียบร้อย เพื่อเตรียมตัวเดินทางสู่สนามบินเพื่อกลับกรุงเทพฯ
- 14.35 น. ออกเดินทางสู่ กรุงเทพฯ โดยสายการบิน THAI LION AIR เที่ยวบินที่ SL935 ✈️  
(ไม่มีบริการอาหารและเครื่องดื่มบนเครื่อง)
- 16.30 น. ถึง กรุงเทพฯ โดยสวัสดิภาพ พร้อมความประทับใจ..... 😊 😊 😊 😊

\*\*\*\*\*ขอบคุณทุกท่านที่ใช้บริการ\*\*\*\*\*

😊😊😊😊 ซื่อสัตย์ จริงใจ ห่วงใย เน้นบริการ คืองานของเรา 😊😊😊😊

**\*\*หมายเหตุ: โปรแกรมและราคาสามารถเปลี่ยนแปลงได้ตามความเหมาะสมโดยไม่ต้องแจ้งให้ทราบล่วงหน้าทางบริษัทฯ จะถือผลประโยชน์ของลูกค้าเป็นสำคัญ\*\***

\*\*\*ในกรณีที่ลูกค้าต้องออกตัวโดยสารภายในประเทศ (เครื่องบิน ,รถทัวร์ ,รถไฟ) กรุณาติดต่อเจ้าหน้าที่ของบริษัทฯ เพื่อเช็คความรู้ป้มีการคอนเฟิร์มเดินทางก่อนทุกครั้ง เนื่องจากสายการบินอาจมีการปรับเปลี่ยนไฟล์ทบิน หรือเวลาบิน โดยไม่ได้แจ้งให้ทราบล่วงหน้า ทางบริษัทฯ จะไม่รับผิดชอบใด ๆ ในกรณี ถ้าท่านออกตัวภายในโดยไม่แจ้งให้ทราบ และหากไฟล์ทบินมีการปรับเปลี่ยนเวลาบิน เพราะถือว่าท่านยอมรับในเงื่อนไขดังกล่าว\*\*\*

## อัตราค่าบริการ (ราคาต่อท่าน)

วันเดินทาง	ราคาทัวร์ผู้ใหญ่ พักห้องละ 2-3 ท่าน (15 ท่านออกเดินทาง)	พักเดี่ยว จ่ายเพิ่ม	ราคาทัวร์ผู้ใหญ่ ไม่รวมตัว
12 - 17 มีนาคม 2568	29,999 บาท/ท่าน	5,000 บาท	ไม่รับจอยแลนด
15 - 20 มีนาคม 2568	30,999 บาท/ท่าน	5,000 บาท	ไม่รับจอยแลนด
21 - 26 มีนาคม 2568	30,999 บาท/ท่าน	5,000 บาท	ไม่รับจอยแลนด
4 - 9 เมษายน 2568	30,999 บาท/ท่าน	5,000 บาท	ไม่รับจอยแลนด
10 - 15 เมษายน 2568	33,999 บาท/ท่าน	5,000 บาท	ไม่รับจอยแลนด

### อัตราค่าบริการดังกล่าวรวม

- ค่าตัวเครื่องบินชั้นทัศนอาจร ไป-กลับ พร้อมกรุ๊ป ตามที่ระบุไว้ในรายการเท่านั้น ตัวเครื่องบินที่ใช้เป็นแบบกรุ๊ปไม่สามารถเลือกที่นั่งล่วงหน้าได้ (ท่านจะได้รับที่นั่งแบบสุ่มเท่านั้น)
- ค่าภาษีสนามบินทุกแห่ง หากสายการบินมีการปรับราคาภาษีน้ำมันขึ้น ทางบริษัทฯ ขอสงวนสิทธิ์เก็บค่าภาษีน้ำมันเพิ่มตามความเป็นจริง ก่อนการเดินทาง\*\*ราคาทัวร์นี้เช็คภาษีน้ำมัน ณ วันที่ 9 ธ.ค.67
- ค่าโรงแรมระดับมาตรฐาน (พักห้องละ 2-3 ท่าน)  
กรณีห้อง TWIN BED (เตียงเดี่ยว 2 เตียง) ซึ่งโรงแรมไม่มีหรือเต็ม ทางบริษัทขอปรับเป็นห้อง DOUBLE BED แทนโดยมีต้องแจ้งให้ทราบล่วงหน้า หรือ หากต้องการห้องพักแบบ DOUBLE BED ซึ่งโรงแรมไม่มีหรือเต็ม ทางบริษัทขอปรับเป็นห้อง TWIN BED แทนโดยมีต้องแจ้งให้ทราบล่วงหน้า เช่นกัน กรณีพักแบบ TRIPLE ROOM 3 ท่าน 1 ห้อง ท่านที่ 3 อาจเป็นเสริมเตียงหรือ SOFA BED หรือ เสริมฟูกที่นอน ทั้งนี้ขึ้นอยู่กับรูปแบบการจัดห้องพักของโรงแรมนั้นๆ
- ค่าอาหาร ตามที่ระบุไว้ในรายการ
- ค่ายานพาหนะ และค่าธรรมเนียมเข้าชมสถานที่ต่างๆ ตามที่ระบุไว้ในรายการ
- น้ำหนักสัมภาระ ท่านละไม่เกิน 20 กิโลกรัม จำนวนท่านละ 1 ใบ สัมภาระติดตัวขึ้นเครื่องได้ 1 ชิ้น ต่อท่าน น้ำหนักต้องไม่เกิน 7 กิโลกรัม, ค่าประกันวินาศภัยเครื่องบินตามเงื่อนไขของแต่ละสายการบินที่มีการเรียกเก็บ
- ค่าประกันอุบัติเหตุระหว่างการเดินทาง ท่านละไม่เกิน 1,000,000 บาท (ค่ารักษาพยาบาล 500,000 บาท) คุ้มครองผู้เอาประกันที่มีอายุตั้งแต่ 1 เดือนขึ้นไป และผู้เอาประกันอายุระหว่าง 1 เดือน ถึง 15 ปี และผู้ที่มีอายุสูงกว่า 70 ปี ขึ้นไป ค่าชดเชยทั้งหลายตามกรมธรรม์จะลดลงเหลือเพียงครึ่งหนึ่งของค่าชดเชยที่ระบุไว้ในกรมธรรม์ทั้งนี้ย่อมอยู่ในข้อจำกัดที่มีการตกลงไว้กับบริษัทประกันชีวิต **ในการเคลมประกันทุกกรณี** ต้องมีใบเสร็จ และมีเอกสารรับรองทางการแพทย์ หรือจากหน่วยงานที่เกี่ยวข้อง

### การประกันไม่คุ้มครอง

กรณีเสียชีวิต หรือ เจ็บป่วยทางร่างกายด้วยโรคประจำตัว, การติดเชื้อ, ไวรัส, ไข้เลือด, ไข้ตั้ง, อาการที่เกี่ยวข้องกับการติดเชื้อ, โรคติดต่อทางเพศสัมพันธ์, การบาดเจ็บจากความเสียหายโดยเจตนา, การฆ่าตัวตาย, เสียสติ, ตกอยู่ภายใต้อำนาจของสุรายาเสพติด, บาดเจ็บจากการทะเลาะวิวาท การแท้งบุตร, การบาดเจ็บเนื่องมาจากอาชญากรรม, ฆาตกรรม, นัดหยุดงาน, การก่อการร้าย การยึดพาหนะ และการปล้นอากาศยาน (Terrorism, Hijack, Skyjack) และ อื่นๆตามเงื่อนไขในกรมธรรม์

8. ค่าบริการดังกล่าว (ข้อ 1-7) เป็นค่าบริการเฉพาะผู้เดินทางที่เป็นชาวไทยเท่านั้น!!!

### อัตราค่าบริการดังกล่าว **ไม่รวม**

1. ค่าธรรมเนียมยื่นวีซ่าท่องเที่ยวเข้าประเทศจีน ผู้ถือหนังสือเดินทางไทย (หมายเหตุ : ตั้งแต่วันที่ 1 มีนาคม 2567 จีนยกเลิกการขอวีซ่าสำหรับหนังสือเดินทางไทย ท่านสามารถเข้าจีนโดยไม่ต้องขอวีซ่า ) ยกเว้นกรณีการพำนักถาวร การทำงาน การศึกษา กิจกรรมด้านสื่อ หรือกิจกรรมอื่น ๆ ที่จำเป็นต้องได้รับการอนุญาตล่วงหน้าจากหน่วยงานที่รับผิดชอบของอีกฝ่ายหนึ่ง
2. ค่าทำหนังสือเดินทางทุกประเภท
3. ค่าดำเนินการคัดกรองตรวจหาเชื้อ RT-PCR หรือ ATK ในกรณีที่ประเทศจีนต้องให้ตรวจ
4. ค่าใช้จ่ายอื่น ๆ ที่นอกเหนือจากรายการระบุ เช่น ค่าใช้จ่ายส่วนตัวอื่นๆ ฯลฯ
5. กรุณาเตรียมค่าทิปหัวหน้าทัวร์ ไกด์และคนขับรถ รวม 1,500 บาทต่อคน (เด็กชำระทิปเท่ากับผู้ใหญ่)
6. ค่าภาษีมูลค่าเพิ่ม VAT 7 % และหักภาษี ณ ที่จ่าย 3 % ในกรณีที่ลูกค้าต้องการใบเสร็จรับเงินที่ถูกต้อง จะต้องบวกค่าภาษีมูลค่าเพิ่ม และหัก ณ ที่จ่าย จากยอดขายจริงทั้งหมดเท่านั้น และโปรดแจ้งทางบริษัทฯ จะออกให้ภายหลัง ขอสงวนสิทธิ์ออกใบเสร็จที่ถูกต้องให้กับบริษัททัวร์เท่านั้น
7. ค่าวีซ่าเงินสำหรับชาวต่างชาติ
8. ค่าธรรมเนียมน้ำมันและภาษีสนามบิน ในกรณีที่สายการบินมีการปรับขึ้นราคา



## สำคัญมาก!!!!

หนังสือเดินทาง (Passport) ต้องมีอายุ 6 เดือนขึ้นไป  
และเหลือหน้าว่าง 2 หน้าขึ้นไป ต้องนำมาในวันเดินทาง

• ทางบริษัท ไม่สามารถรับผิดชอบ ในกรณีที่ลืมนำมา หรือนำหนังสือเดินทางมาผิดเล่ม •



## • ข้อควรทราบก่อนการเดินทาง •

- คณะทัวร์ครบ 15 ท่านออกเดินทาง มีหัวหน้าทัวร์ไทยเดินทางไป-กลับ พร้อมกับคณะ **ขนาดของกรุ๊ปไซค์ จำนวนผู้เดินทางอาจมีการปรับเพิ่มขึ้นได้โดยไม่ต้องแจ้งให้ทราบล่วงหน้า**
- บริษัทฯ มีสิทธิ์ที่จะเปลี่ยนแปลงรายละเอียดบางประการในทัวร์นี้ เมื่อเกิดเหตุสุดวิสัยจนไม่อาจแก้ไขได้
- รายการท่องเที่ยวสามารถเปลี่ยนแปลงได้ตามความเหมาะสม โดยคำนึงถึงผลประโยชน์ของผู้เดินทางเป็นสำคัญ
- รายการท่องเที่ยว และอาหาร สามารถสลับรายการในแต่ละวัน เพื่อให้โปรแกรมการท่องเที่ยวเป็นไปอย่างราบรื่น และเหมาะสม โดยคำนึงถึงผลประโยชน์ของผู้เดินทางเป็นสำคัญ
- บริษัทฯ ไม่รับผิดชอบค่าเสียหายในเหตุการณ์ที่เกิดจากสายการบิน ภัยธรรมชาติ ปฏิบัติ และอื่นๆที่อยู่นอกเหนือการควบคุมของทางบริษัทฯหรือค่าใช้จ่ายเพิ่มเติมที่เกิดขึ้นทางตรงหรือทางอ้อม เช่น การเจ็บป่วย การถูกทำร้าย, การสูญหาย, ความล่าช้า หรือจากอุบัติเหตุต่างๆ
- ทางบริษัทฯ จะไม่รับผิดชอบใดๆทั้งสิ้นหากเกิดกรณีความล่าช้าจากสายการบิน, การประท้วง, การนัดหยุดงาน การก่อกบฏ หรือกรณีที่ท่านถูกปฏิเสธ การเข้าหรือออกเมืองจากเจ้าหน้าที่ตรวจคนเข้าเมือง หรือเจ้าหน้าที่กรมแรงงานทั้งจากไทย และต่างประเทศซึ่งอยู่นอกเหนือความรับผิดชอบของบริษัทฯ
- หากไม่สามารถไปเที่ยวในสถานที่ที่ระบุในโปรแกรมได้ อันเนื่องมาจากธรรมชาติ ความล่าช้า และความผิดพลาดจากทางสายการบิน จะไม่มีการคืนเงินใดๆทั้งสิ้น แต่ทั้งนี้ทางบริษัทฯจะจัดหารายการเที่ยวสถานที่อื่นๆ มาให้ โดยขอสงวนสิทธิ์การจัดหานี้โดยไม่ต้องแจ้งให้ทราบล่วงหน้า
- ราคานี้คิดตามราคาตัวเครื่องบินในปัจจุบัน หากราคาตัวเครื่องบินปรับสูงขึ้น บริษัทฯ สงวนสิทธิ์ที่จะปรับราคาตัวเครื่องบินตามสถานการณ์ดังกล่าว
- ทางบริษัทฯ จะไม่รับผิดชอบใดๆ ทั้งสิ้น หากท่านใช้บริการของทางบริษัทฯไม่ครบ อาทิ ไม่เที่ยวบางรายการ ไม่ทานอาหารบางมื้อ เพราะค่าใช้จ่ายทุกอย่าง ทางบริษัทฯได้ชำระค่าใช้จ่ายให้ตัวแทนต่างประเทศแบบเหมาขาดก่อนออกเดินทางแล้ว
- กรณีที่กองตรวจคนเข้าเมืองทั้งที่กรุงเทพฯ และในต่างประเทศปฏิเสธมิให้เดินทางออก หรือเข้าประเทศที่ระบุในรายการเดินทางบริษัทฯ ของสงวนสิทธิ์ที่จะไม่คืนค่าบริการไม่ว่ากรณีใดๆ ทั้งสิ้น
- ทางบริษัทฯ จะไม่รับผิดชอบใดๆ ทั้งสิ้น หากเกิดสิ่งของสูญหายจากการโจรกรรม และ/หรือ เกิดอุบัติเหตุที่เกิดจากความประมาทของตัวนักท่องเที่ยวเอง
- ในกรณีที่ลูกค้าต้องออกตัวโดยสารภายในประเทศ กรุณาติดต่อเจ้าหน้าที่ของบริษัทฯ ก่อนทุกครั้ง มิฉะนั้นทางบริษัทฯ จะไม่รับผิดชอบค่าใช้จ่ายใดๆ ทั้งสิ้น
- เมื่อท่านตกลงชำระเงินไม่ว่าทั้งหมดหรือบางส่วนกับทางบริษัทฯ ทางบริษัทฯ จะถือว่าท่านได้ยอมรับในเงื่อนไขข้อตกลงต่างๆ ที่ได้ระบุไว้แล้วทั้งหมด
- นั่งที่ Long Leg โดยปกติอยู่บริเวณทางออกประตูฉุกเฉิน และผู้ที่นั่งต้องมีคุณสมบัติตรงตามที่สายการบินกำหนด เช่น ต้องเป็นผู้ที่มีร่างกายแข็งแรง และช่วยเหลือผู้อื่นได้อย่างรวดเร็วในกรณีที่เครื่องบินมีปัญหา เช่น สามารถเปิดประตูฉุกเฉินได้ (น้ำหนักประมาณ 20 กิโลกรัม) ไม่ใช่ผู้ที่มีปัญหาทางด้านสุขภาพและร่างกาย และอำนาจในการให้ที่นั่ง Long Leg ขึ้นอยู่กับทางเจ้าหน้าที่เช็คอินสายการบินตอนที่เช็คอินเท่านั้น

# เงื่อนไขการจอง และชำระเงิน

CASE  
**01**

## ในการจองครั้งแรก

ชำระมัดจำท่านละ  
15,000 บาท หรือทั้งหมด  
(ภายใน 2 วัน หลังจากทำการจอง)  
พร้อมส่งสำเนาหนังสือเดินทาง  
ให้กับเจ้าหน้าที่ฝ่ายขาย

**ตัวอย่าง**  
การถ่ายรูปหน้าพาสปอร์ต



(เงินมัดจำถือเป็นการยืนยันการจองกับบริษัทฯ และขอสงวนสิทธิ์ยกเลิกการจองของท่านหากท่านไม่ชำระเงินตามกำหนด โดยไม่แจ้งให้ทราบล่วงหน้า)

CASE  
**02**

## กรณีลูกค้าทำการจองน้อยกว่าวันเดินทาง 30 วัน

ทางบริษัทฯ ขอสงวนสิทธิ์ในการเก็บค่าทัวร์เต็มจำนวนทันที  
ในวันที่จองเท่านั้น

CASE  
**03**

## ชำระส่วนที่เหลือ ก่อนเดินทาง 30 วัน

(นับรวมวันเสาร์ อาทิตย์ และวันหยุดราชการ)

หากท่านไม่ชำระตามวันดังกล่าวทางบริษัทถือว่าท่านยกเลิกการเดินทาง  
โดยไม่มีเงื่อนไข และขอสงวนสิทธิ์ในการคืนเงินตามเงื่อนไขการยกเลิก

CASE  
**04**

## กรณีที่ท่านชำระค่าทัวร์ทั้งหมดหรือบางส่วน

ทางบริษัทฯ ถือว่าท่านได้ยอมรับเงื่อนไขและข้อตกลงต่างๆ  
ที่ได้ระบุไว้ทั้งหมดนี้แล้ว

# เงื่อนไขการยกเลิก

วันที่ยกเลิกการเดินทาง	เก็บเงินยกเลิกการเดินทาง
น้อยกว่า 15 วัน	เก็บค่าใช้จ่าย ท่านละ 100% ของค่าทัวร์
15-29 วัน	เก็บค่าใช้จ่าย ท่านละ 50% ของค่าทัวร์ หรือ หักค่าใช้จ่ายจริงที่เกิดขึ้น <i>กรณีที่มีค่าใช้จ่ายตามจริงมากกว่ากำหนด ทางบริษัทขอสงวนสิทธิ์ในการเรียกเก็บเพิ่ม</i>
มากกว่า 30 วัน <i>กรณีวันเดินทางตรงกับช่วงวันหยุดนักขัตฤกษ์ ไม่ว่าวันใดวันหนึ่ง ทางบริษัทขอสงวนสิทธิ์ ในการยกเลิกการเดินทางไม่น้อยกว่า 55 วัน</i>	คืนค่าใช้จ่ายทั้งหมด หรือหักค่าใช้จ่ายจริงที่เกิดขึ้น

*กรุ๊ปที่เดินทางช่วงวันหยุดเทศกาล หรือ วันธรรมดา ที่ต้องการันตีมัดจำกับสายการบิน  
หรือค่ามัดจำที่พัก รวมถึงเที่ยวบินพิเศษ เช่น Extra Flight และ Charter Flight  
จะไม่มี การคืนเงินมัดจำ หรือค่าทัวร์ทั้งหมด เนื่องจากค่าตัวเป็นการเหมาจ่ายในเที่ยวบินนั้นๆ*

- ผู้เดินทางไม่สามารถเข้าออกเมืองได้ เนื่องจากเอกสารปลอมหรือการห้ามของเจ้าหน้าที่ เก็บค่าใช้จ่าย 100%
- กรณีเจ็บป่วย จนไม่สามารถเดินทางได้ ซึ่งจะต้องมีใบรับรองแพทย์จากโรงพยาบาลรับรอง บริษัทฯ จะพิจารณาเลื่อนการเดินทางของท่านไปยังคณะต่อไป แต่ทั้งนี้ท่านจะต้องเสียค่าใช้จ่ายที่ไม่สามารถ เรียกคืนได้ เช่น ค่าตั๋วเครื่องบิน ค่าห้อง ค่าธรรมเนียมวีซ่าตามที่สถานทูตฯ เรียกเก็บและค่าใช้จ่ายอื่นๆ ที่เกิดขึ้นตามจริง ในกรณีที่ไม่สามารถเดินทางได้
- เมื่อท่านออกเดินทางไปกับคณะแล้ว ท่านงดการใช้บริการรายการใดรายการหนึ่ง หรือไม่เดินทางพร้อมคณะ ถือว่าท่านสละสิทธิ์ ไม่อาจเรียกร้องค่าบริการ และเงินมัดจำคืน ไม่ว่ากรณีใดๆ ทั้งสิ้น

*ตามพระราชบัญญัติธุรกิจนำเที่ยวและมัคคุเทศก์ พ.ศ. 2551 หมวด 2 ธุรกิจนำเที่ยว การยกเลิกการเดินทางของนักท่องเที่ยว  
ผู้ประกอบการธุรกิจนำเที่ยวมีค่าใช้จ่ายที่จ่ายจริงเพื่อเตรียมการจัดนำเที่ยวให้นำมาหักจากเงินค่าบริการที่ต้องจ่าย  
ทั้งนี้ผู้ประกอบการนำเที่ยวแสดงหลักฐานให้นักท่องเที่ยวทราบ เช่น ค่าวีซ่า ค่ามัดจำตั๋วเครื่องบิน ค่าโรงแรม หรืออื่นๆ*

**\*\* ก่อนทำการจองทัวร์ทุกครั้ง กรุณาอ่านโปรแกรมอย่างละเอียดทุกหน้า และทุกบรรทัด  
เนื่องจากทางบริษัทฯ จะอิงตามรายละเอียดของโปรแกรมที่ขายเป็นหลัก \*\***