

WOWW TOUR.COM

เว็บไซต์ในเครือของบริษัท แอจิล สจาร์ ทราเวล จำกัด

ใบอนุญาตนำเที่ยวเลขที่ 11/06399

WOWW
TOUR.COM



CALL CENTER : 02-756-0335

HOTLINE : 086 316 7436, 086-3621960,
080-2145470

ที่อยู่ : 18 ซ.บุญศิริ2(สุขุมวิท27) ถ.สุขุมวิท
ต.ปทุมวัน อ.เมือง จ.สมุทรปราการ 10270
เวลาทำการ : จันทร์ - ศุกร์ 08.30-17.30 น.
เสาร์ 8.30-12.00 น.

รหัสทัวร์ AEU96-21

DOLOMITES VENICE

มิวนิค อินส์บรุค โดโลไมท์ เวนิส
เวโรนา มิลาน โคโม



เข้ามิวนิค-ออกมิลาน



7วัน 4คืน รหัสโปรแกรม : GEK101

เมนูพิเศษ

ขาคูเยอรมัน
สปาเก็ตตีหมีกดำ



ทะเลสาบเบรียส



จัตุรัสมาเรียนพลาซ



ดูโอโม

อาหาร
12 มื้อ + บนเครื่อง

พักโรงแรมดี
3-4 ดาว

บริการนำดื่มวันละ 1 ขวด

ฟรี! ปลั๊ก In Universal

ราคาเริ่มต้น
66,888.-

เดินทาง
เมษายน - สิงหาคม 2568

Highlight

สัมผัสความอลังของเทือกเขาโดโลไมท์แห่งอิตาลี
ขึ้นกระเช้าแอลป์ ดิ ชุสแซ่ ชมวิวทะเลสาบมิซูริน่า
ทะเลสาบเบรียส เยือนเมืองมิวนิค จัตุรัสมาเรียนพลาซ ชมเมืองอินส์บรุค
เวนิส เมืองแห่งสายน้ำโรแมนติก
เช็กอินเที่ยวบ้านจูเลียต ถ่ายรูปกับมหาวิหารมิลาน ดูโอโม ทะเลสาบโคโม

гаринді 15 ғанәуәткерден қатарында қатарында қатарында

วันที่	โปรแกรมท่องเที่ยว	เช้า	เที่ยง	เย็น	โรงแรม
1	ท่าอากาศยานนานาชาติสุวรรณภูมิ ประเทศไทย				
2	EK377 BKK-DXB 02.15 - 06.00 ท่าอากาศยานนานาชาติสุวรรณภูมิ - ท่าอากาศยานนานาชาติดูไบ แวะพักเปลี่ยนเครื่อง - ท่าอากาศยานนานาชาติมิวนิก ประเทศเยอรมนี EK049 DXB-MUC 08.50 - 13.15 - เมืองมิวนิก - จัตุรัสมาเรียนพลัทซ์ - ศาลาว่าการใหม่ - ศาลาว่าการเก่า			🍴	Holiday Inn Munich - South หรือโรงแรมและเมืองระดับใกล้เคียงกัน
3	เมืองมิวนิก - เมืองอินส์บรุค ประเทศออสเตรีย - เสาเซนต์แอนน์ - หลังคาทองคำ - เมืองออร์ติเซ ประเทศอิตาลี - ขึ้นกระเช้าสู่ยอดเขาแอลป์ ดี ชุสเซ่	🍴	🍴	🍴	B&B Villa Angelino หรือโรงแรมและเมืองระดับใกล้เคียงกัน
4	เมืองออร์ติเซ - ทะเลสาบเบรียส - ทะเลสาบมิซูรีน่า - เมืองกอร์ติเนาเปโซ - เมืองเวนิสเมสเตร	🍴	🍴	🍴	Novotel Venice Mestre Castellana หรือโรงแรมและเมืองระดับใกล้เคียงกัน
5	เมืองเวนิสเมสเตร - ท่าเรือรอนเคโตโต้ - เกาะเวนิส - จัตุรัสซานมาร์โค - สะพานรีอัลโต - โบสถ์เซนต์มาร์ก - พระราชวังดอจด์ - เมืองเวโรนา - โรมัน อารีน่า - บ้านของจูเลียต	🍴	🍴	🍴	Best Western Ctc Hotel Verona หรือโรงแรมและเมืองระดับใกล้เคียงกัน
6	เมืองเวโรนา - เมืองมิลาน - พระราชวังมิลาน - มหาวิหารแห่งมิลาน - ห้าง Galleria Vittorio Emanuele II - เมืองโคโม - ทะเลสาบโคโม - ท่าอากาศยานนานาชาติมิลานโอมัลเปินซา ประเทศอิตาลี EK092 MXP-DXB 22.20-06.25	🍴	🍴		
7	ท่าอากาศยานนานาชาติดูไบ แวะพักเปลี่ยนเครื่อง - ท่าอากาศยานนานาชาติสุวรรณภูมิ ประเทศไทย EK372 DXB-BKK 09.40-18.55				

วันเดินทาง	ราคาผู้ใหญ่ (บาท)	ราคาเด็ก 2-11 ปี (บาท)	เด็ก 2-11 ปี ไม่เสริมเตียง (บาท)	พักเดี่ยว / เดินทาง ท่านเดี่ยว เพิ่ม (บาท)	ที่นั่ง
02-08 เมษายน 2568	67,888	ไม่มีราคาเด็ก (Infant ไม่เกิน 2 ปี ราคา 14,500 บาท)	62,388	14,500	25
27 เมษายน – 03 พฤษภาคม 2568	67,888		62,388		25
01-07 พฤษภาคม 2568	67,888		62,388		25
07-13 พฤษภาคม 2568	66,888		61,388		25
28 พฤษภาคม-03 มิถุนายน 2568	66,888		61,388		25
31 พฤษภาคม-06 มิถุนายน 2568	66,888		61,388		25
24-30 มิถุนายน 2568	67,888		62,388		25
09-15 กรกฎาคม 2568	67,888		62,388		25
23-29 กรกฎาคม 2568	69,888		64,388		25
06-12 สิงหาคม 2568	69,888		64,388		25
กรณีที่มีตัวเครื่องบินแล้วหักออกจากราคาตั๋ว					20,000 บาท
อัพเกรดที่นั่งชั้นธุรกิจ Business Class เพิ่มจากราคาตั๋ว ** ราคาอาจจะมีการเปลี่ยนแปลงกรุณาเช็คที่นั่งกับเจ้าหน้าที่ก่อนทำการจอง **				110,000 – 120,000 บาท	
>> ราคาตั๋วไม่รวมค่าวีซ่าและค่าบริการ 6,900 บาท <<					

Emirates

เดินทางโดยสายการบิน EMIRATES (EK)
น้ำหนักสัมภาระโหลดใต้ท้องเครื่อง
30 กก. / CARRY ON 7 กก.

ตารางเวลาเที่ยวบิน สายการบิน เอมิเรตส์แอร์ไลน์

พีเรียดเดินทางวันที่ 02-08 เมษายน 2568, 27 เมษายน – 03 พฤษภาคม 2568, 01-07 พฤษภาคม 2568, 07-13 พฤษภาคม 2568, 28 พฤษภาคม-03 มิถุนายน 2568, 31 พฤษภาคม-06 มิถุนายน 2568,



เที่ยวบินขาไป

BKK ■ ----- ✈ ----- ■ DXB ■ ----- ✈ ----- ■ MUC

เที่ยวบิน	เวลาออก	เวลาถึง	✈ TRANSIT	เที่ยวบิน	เวลาออก	เวลาถึง
EK377	02.15	06.00			EK049	08.50

เที่ยวบินขากลับ

MXP ■ ----- ✈ ----- ■ DXB ■ ----- ✈ ----- ■ BKK

เที่ยวบิน	เวลาออก	เวลาถึง	✈ TRANSIT	เที่ยวบิน	เวลาออก	เวลาถึง
EK092	22.20	06.25			EK372	09.40

** สำหรับกรุ๊ปเดินทางวันที่ 24-30 มิถุนายน 2568 เที่ยวบินขาไปและขากลับมีปรับเวลาดังนี้

DEPARTURE : EK377 BKK-DXB 02.50-06.00 / EK049 DXB-MUC 08.50-13.15

RETURN : EK092 MXP-DXB 22.20-06.25 / EK372 DXB-BKK 09.40-19.15

** สำหรับกรุ๊ปเดินทางวันที่ 09-15 กรกฎาคม 2568, 23-29 กรกฎาคม 2568 และ 06-12 สิงหาคม 2568

เที่ยวบินขาไปมีปรับเวลาดังนี้

DEPARTURE : EK377 BKK-DXB 02.40-06.00 / EK049 DXB-MUC 08.50-13.15

RETURN : EK092 MXP-DXB 22.20-06.25 / EK372 DXB-BKK 09.40-18.55

วันที่หนึ่ง ท่าอากาศยานนานาชาติสุวรรณภูมิ ประเทศไทย

22.00 น. พร้อมกัน ณ ท่าอากาศยานนานาชาติสุวรรณภูมิ ประเทศไทย อาคารผู้โดยสารระหว่างประเทศขาออกชั้น 4 เคาน์เตอร์ โดยสายการบิน EMIRATES (EK) โดยมีเจ้าหน้าที่บริษัทฯ คอยต้อนรับและอำนวยความสะดวก

วันที่สอง ท่าอากาศยานนานาชาติสุวรรณภูมิ – ท่าอากาศยานนานาชาติดูไบ แวะพักเปลี่ยนเครื่อง – ท่าอากาศยานนานาชาติมิวนิก ประเทศเยอรมนี – เมืองมิวนิก – จัตุรัสมาเรียนพลัทซ์ – ศาลาว่าการใหม่ – ศาลาว่าการเก่า

🍽️อาหาร เย็น

02.15 น. นำท่านเดินทางสู่ ท่าอากาศยานนานาชาติมิวนิก ประเทศเยอรมนี โดยสายการบิน EMIRATES (EK) เที่ยวบินที่ EK377

06.00 น.เดินทางถึง ท่าอากาศยานนานาชาติดูไบ ประเทศสหรัฐอาหรับเอมิเรตส์ แวะพักเปลี่ยนเครื่อง

08.50 น. นำท่านเดินทางสู่ ท่าอากาศยานนานาชาติมิวนิก ประเทศเยอรมนี เที่ยวบินที่ EK049

13.15 น. เดินทางถึง ท่าอากาศยานนานาชาติมิวนิก ประเทศเยอรมนี นำท่านผ่านขั้นตอนการตรวจคนเข้าเมืองและพิธีการทางศุลกากร (เวลาต้องสิ้นช้ากว่าประเทศไทย 5 ชั่วโมง) นำท่านเดินทางสู่ นำเดินทางสู่ นำท่านเดินทางสู่ เมืองมิวนิก (Munich) เป็นหนึ่งในเมืองมั่งคั่งที่สุดของยุโรป นำท่านสู่บริเวณ จัตุรัสมาเรียนพลัทซ์ (Marienplatz) จัตุรัสกลางใจเมือง ปัจจุบันเป็นพื้นที่สำหรับงานพิธีต่างๆ ที่สำคัญของเมือง ศาลาว่าการใหม่ (New Town Hall) ใช้

ทำการแทนศาลว่าการเก่า เห็นได้ง่ายด้วยหอคอยแหลมสูงที่ออกแบบและตกแต่งอย่างประณีตไม่แพ้ปราสาทหรือพระราชวัง บริเวณใกล้กันนั้นเป็น ศาลว่าการเก่า (Old Town Hall) เป็นอาคารสีขาวสะอาด แม้จะผ่านมากกว่า 700 ปี แต่ก็ยังสวยและสง่างาม



เย็น ๑๐ รับประทานอาหารเย็น (มื้อที่1) เมนูพิเศษขาหมูเยอรมัน

Highlight! เมื่อถึงที่ต้องได้ชิม ขาหมูเยอรมัน (German Pork Knuckle) เมนูที่โด่งดังทั่วโลกและเป็นเมนูโปรดของใครหลายๆ คน

ที่พัก : Holiday Inn Munich – South หรือโรงแรมและเมืองระดับใกล้เคียงกัน (ชื่อโรงแรมที่ท่านพัก ทางบริษัทจะทำการแจ้งพร้อมใบนัดหมาย 5-7 วัน ก่อนวันเดินทาง)

วันที่สาม เมืองมิวนิก – เมืองอินส์บรุค ประเทศออสเตรีย – เสาเซนต์แอนน์ – หลังคาทองคำ – เมืองออร์ติเซ ประเทศอิตาลี – ขึ้นกระเช้าสู่ยอดเขาแอลป์ ดี ชุสเซ่ ๑๐อาหารเช้า, เกียง, เย็น

เช้า ๑๐ รับประทานอาหารเช้า ณ โรงแรม (มื้อที่2)

นำท่านเดินสู่ เมืองอินส์บรุค (Innsbruck) ประเทศออสเตรีย (ระยะทาง 163 กม. / 2.30 ชม.) ตั้งอยู่บนที่ราบลุ่มแม่น้ำอินน์ กลางหุบเขาของเทือกเขาแอลป์ ซึ่งสามารถมองเห็นยอดเขาสูงหลายลูก ชม หลังคาทองคำ (Golden Roof) สร้าง เพื่อเฉลิมฉลองการอภิเษกสมรสครั้งที่ 2 ของจักรพรรดิแมกซิมิเลียนที่ 1 ได้ตรงตกแต่งส่วนของหลังคาที่ยื่นออกมาจากระเบียงด้วยทองคำแท้ จำนวน 2,738 แผ่น และเพื่อใช้เป็นที่ทอดพระเนตรกิจกรรม และเทศกาลต่างๆ ที่จัดขึ้นบริเวณจัตุรัสด้าน



ถ่ายรูปกับหนึ่งในแลนด์มาร์คสำคัญ เสา
ประติมากรรมเซนต์แอน หรือ Saint Anne's
Column Statue ถือว่าเป็นเป็นงานศิลปะ
ศักดิ์สิทธิ์ที่มักพบเห็นได้ทั่วไปในโบสถ์คาทอลิก
ทั่วโลก และเป็นสัญลักษณ์แห่งชัยชนะและความ
ภาคภูมิใจของชาวเมืองอินส์บรุคอีกด้วย

เที่ยง

๑๐ รับประทานอาหารเที่ยง (เมื่อที่ 3)

นำท่านเดินทางสู่ เมืองออร์ติเซ(Ortisei) ประเทศ
อิตาลี (ใช้เวลาเดินทางประมาณ 113 กม./ 1.45 ชม.)
เมืองแห่งธรรมชาติและที่รายล้อมไปด้วยขุนเขา
อันงดงามและสถาปัตยกรรมดั้งเดิมสวยงาม
จากนั้นนำท่านขึ้นกระเช้าสู่ยอดเขาแอลป์ ดี ซุสเซ่
(Alpe di Siusi) ที่ความสูง 2,000 เมตร สามารถ
เข้าถึงได้ในเวลาประมาณ 15 นาที เป็นอีกหนึ่งจุด
ชมวิวจากมุมสูงที่ให้ท่านจะได้สัมผัสความงดงาม
และมหัศจรรย์ของดินแดนเทือกเขาโดโลไมท์ เป็น
ทัศนียภาพอันยิ่งใหญ่ที่ล้อมรอบด้วยโตรกผาและ
กลุ่มภูเขา Sasso Lungo อุทยานธรรมชาติ
Sciliar และกลุ่มภูเขา Catinaccio เทือกเขาแอลป์
ตอนเหนือ และเทือกเขา Sciliar Mountain
Massif ที่มียอดเขา Santner Peak (ค่าทัวร์รวมค่าขึ้นกระเช้าไป-กลับ)





*ในกรณีที่ Cable car ปิดปรับปรุง สภาพอากาศไม่เอื้ออำนวย ลมแรง รวมไปถึงรัฐบาลสั่งปิด หรือเหตุขัดข้องอื่นใดก็ตามจนไม่สามารถใช้บริการได้ ทั้งนี้ทางบริษัทฯ ขอสงวนสิทธิ์ปรับโปรแกรมไป **นั่งกระเช้า Mt Faloria ยอดเขามอนเต ดี ฟาโลเรีย (Monte de Faloria)** เป็น 1 ในยอดเขาที่มีชื่อเสียงเพื่อชมวิวเทือกเขาโดโลไมท์ มีความสูง 2,120 เมตร ตามความเหมาะสม โดยคำนึงถึงความปลอดภัยของท่านเป็นหลัก โดยไม่แจ้งให้ท่านทราบและไม่คืนเงินทุกกรณี

เย็น

๑๑ รับประทานอาหารเย็น (มื้อที่4)

ที่พัก : B&B Villa Angelino หรือโรงแรมและเมืองระดับใกล้เคียงกัน

(ชื่อโรงแรมที่ท่านพัก ทางบริษัทจะทำการแจ้งพร้อมใบนัดหมาย 5-7 วัน ก่อนวันเดินทาง)

วันที่สี่

เมืองออร์ติเซ – ทะเลสาบเบรียส – ทะเลสาบมิซูรีน่า – เมืองกอร์ตินาดัมเปซโซ – เมืองเวนิสเมสเตร

๑๑อาหารเช้า, เกียง, เย็น

เช้า

๑๑ รับประทานอาหารเช้า ณ โรงแรม (มื้อที่5)

เดินทางสู่ **นำท่านเดินทางสู่** ทะเลสาบเบรียส (Braies Lake) **หรือรู้จักในชื่อ** ทะเลสาบประเทอ์ วิลด์ซี (Prager Wildsee) (ระยะทาง 87 กม./ 1.30 ชม.) ตั้งอยู่ใน เขตอุทยานแห่งชาติ Fanes Sennes Braies ใน ประเทศอิตาลี มีความสวยงามอย่างมาก สีของน้ำมีเขี้ยวมรกตใสราวกระจกและสะท้อนภาพวิวเงาของเทือกเขาโดโลไมท์ที่รายล้อมอยู่รอบด้าน จึงเกิดภาพที่สวยงามแปลกตา



ชมความสวยงามของธรรมชาติ ทะเลสาบมิซูรีน่า (Lake Misurina) (ระยะทาง 32 กม./ 45 นาที) ทะเลสาบไฮไลต์ของ Dolomites เป็นทะเลสาบธรรมชาติที่สวยงามที่สุดแห่งหนึ่งของประเทศอิตาลี ที่แห่งนี้มีน้ำใสราวกับกระจก สะท้อนภาพภูเขาและต้นไม้ และที่ทะเลสาบนี้ครั้งหนึ่งเคยถูกใช้ที่จัดกีฬาโอลิมปิกฤดูหนาวในปี ค.ศ. 1956 ซึ่งนับเป็นครั้งสุดท้ายที่ใช้ลานน้ำแข็งตามธรรมชาติสำหรับการแข่งขันในโอลิมปิกฤดูหนาว



จากนั้นเดินทางสู่ เมืองคอร์ตินาดีมเปซโซ (Cortina d'Ampezzo) (ระยะทาง 15 กม. / 45 นาที) เป็นเมืองที่เต็มไปด้วยบ้านเรือนทำจากไม้สีขาวเตี้ยๆ ตั้งเรียงรายอยู่เบื้องหน้าลำธารที่ไหลเชี่ยว ป่าไม้อันเขียวชอุ่ม และยอดเขาโดโลไมท์ ซึ่งได้รับการขนานนามว่าเป็นไข่มุกแห่งเทือกเขาโดโลไมท์

เที่ยง

๑๑ รับประทานอาหารเที่ยง (มื้อที่ 6)

จากนั้นนำท่านเดินทางสู่ เมืองเวนิสเมสเตร (Venice Mestre) (ระยะทาง 148 กม. / 2.30 ชม.) เป็นประตูสู่เมืองเวนิสอันโรแมนติก เป็นเมืองที่มีชีวิตชีวา ตัวตึกและอาคารมีสถาปัตยกรรมที่สวยงาม

เย็น ๑๑ รับประทานอาหารเย็น (มื้อที่7)

ที่พัก : Novotel Venice Mestre Castellana หรือโรงแรมและเมืองระดับใกล้เคียงกัน (ชื่อโรงแรมที่ท่านพัก ทางบริษัทจะทำการแจ้งพร้อมใบนัดหมาย 5-7 วัน ก่อนวันเดินทาง)

วันที่ห้า เมืองเวนิสเมสเตร – ท่าเรือตรอนเกตโต้ – เกาะเวนิส – จตุรัสซานมาร์โค – สะพานรีอัลโต – โบสถ์เซนต์มาร์ก – พระราชวังดอจด์ – เมืองเวโรนา – โรมัน อาร์น่า – บ้านของจูเลียต ๑๑อาหารเช้า, เกียง, เย็น

เช้า ๑๑ รับประทานอาหารเช้า ณ โรงแรม (มื้อที่8)

นำท่านเดินทางสู่ ท่าเรือตรอนเกตโต้(Tronchetto) (ระยะทาง 12 กม. / 15 นาที) และนั่งเรือจากท่าเรือตรอนเกตโต้สู่ เกาะเวนิส (Venice Island) (ค่าทัวร์รวมค่าส่งเรือไป-กลับ) ดินแดนแสนโรแมนติก และอบอุ่น เมืองเวนิสได้รับฉายาว่า ราชีนีแห่งทะเลเอเดรียติก (Queen of the Adriatic) เมืองแห่งสายน้ำ เมืองแห่งสะพานและเมืองแห่งแสงสว่าง ความสวยงามของบ้านเรือนและ ธรรมชาติอันงดงามที่หาไม่ได้จากที่ไหน อีกทั้งวิถีชีวิตและความเป็นอยู่ของผู้อยู่ ที่สัมผัสด้วยการเดินเรือและการเดินเท้า เหมือนเมืองที่หลุดออกมาจากเทพนิยาย (ค่าทัวร์ไม่รวมค่าส่งเรือ Gondola)



นำท่านชมความสวยงามของ จตุรัสซานมาร์โค (Piazza San Marco หรือ Saint Mark Square) เป็นจัตุรัสกลางเมืองเวนิส ที่ขึ้นชื่อว่าสวยที่สุดแห่งหนึ่งในอิตาลี ล้อมรอบด้วยสถาปัตยกรรมอันงดงาม อาทิ สะพานรีอัลโต (Ponte di Rialto) เป็นหนึ่งในสะพานข้ามแกรนด์คาแนล ที่นักท่องเที่ยวนิยมแวะมาถ่ายรูปมากที่สุด เพราะสะพานแห่งนี้มีความเก่าแก่ที่สุด สร้างขึ้นครั้งแรกด้วยไม้ในปี ค.ศ.1181 เลยกทีเดียว ต่อมาได้มีการรื้อและสร้างใหม่ด้วยหินอย่างที่เราเห็นในปัจจุบัน นอกจากนี้สะพานรีอัลโตจะเชื่อมระหว่างเกาะ San marco กับเกาะ San polo ของเวนิสด้วย บริเวณปลาย

สะพานทั้งสองฝั่งยังเต็มไปด้วยร้านอาหาร คาเฟ่ และร้านค้าขายของต่างๆ อีกมากมาย จากนั้นพาท่านชม มหาวิหาร เซนต์มาร์ก (St Mark's Basilica) เป็นมหาวิหารที่ได้รับสมญานามว่า Chiesa d'oro หรือโบสถ์ทองคำตั้งแต่ในศตวรรษที่ 11 เป็นตัวอย่างอันสำคัญของสถาปัตยกรรมแบบไบแซนไทน์ซึ่งตั้งอยู่บนจัตุรัสซันมาร์โกกลางเมืองเวนิส โบสถ์แห่งนี้เป็นโบสถ์โรมันคาทอลิกระดับมหาวิหารประจำเขตอัครบิดรเวนิสในประเทศอิตาลี



และชม พระราชวังดอจด์ (Doge's Palace) เป็นพระราชวังขนาดใหญ่และโอ่อ่าสวยงาม สำหรับเป็นที่พักของดยุคผู้ปกครองเมืองเวนิสในอดีต ตั้งอยู่ที่แลนด์มาร์คสำคัญของเมืองอย่าง จัตุรัสซันมาร์โก และมีภายในติดกับมหาวิหาร St Mark's Basilica ซึ่งเป็นโบสถ์หลักของเมืองเวนิสอีกด้วย

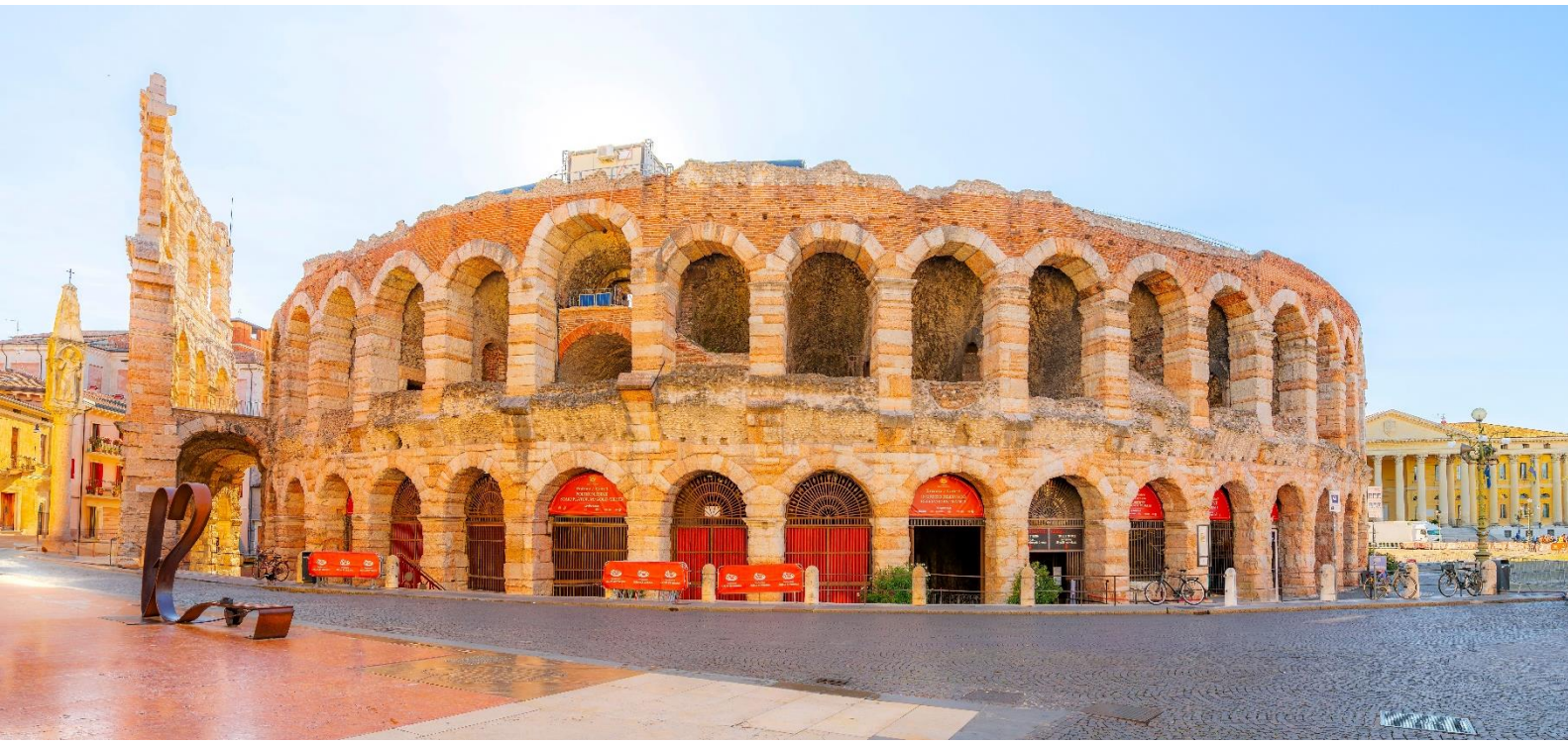


เที่ยง ๑๐ รับประทานอาหารเที่ยง (มื้อที่๑) **เมนูพิเศษ!! สปาเก็ตตีหมีดำ**



Highlight! เมื่อเยือนเกาะเวนิส เมนูที่ขึ้นชื่อและหากได้มาต้องได้ลิ้มลอง สปาเก็ตตีผัดซอสหมีดำที่คลุกเคล้ากับความหอมนุ่มนวลกับบรรยากาศ

จากนั้นนำท่านเดินทางกลับสู่ ท่าเรือทรอนเคโต เพื่อเดินทางสู่เส้นทางสู่ เมืองเวโรนา (VERONA) (ระยะทาง 122 กม. / 2 ชม.) เมืองมรดกโลกทางวัฒนธรรมของยูเนสโก นำท่านถ่ายรูปด้านนอก โรมา อารีน่า (VERONA ARENA) โรงละครกลางแจ้งแบบโรมัน ลักษณะเหมือนโคลอสเซียมที่กรุงโรมแต่ขนาดเล็กกว่า เป็นสถาปัตยกรรมศิลปะโรมันโบราณอายุกว่า 2,000 ปี สามารถจุคนได้กว่า 15,000 คน ปัจจุบันยังถูกใช้เป็นสถานที่จัดแสดงคอนเสิร์ต โอเปร่า



สักการะความรักในเวโรนา บ้านของจูเลียต (CASA DI GIULIETTA) สัมผัสบรรยากาศโรมานติกและความรักอันเป็นอมตะจากเรื่องราวของโรมิโอและจูเลียต บ้านเลขที่ 27 ถนน VIA CAPPELLO CASA DI GIULIETTA บ้านหลังนี้เคยเป็นของตระกูล CAPPELLO เป็นความบังเอิญที่ชื่อตระกูลคล้ายกับตระกูล CAPULET ของจูเลียต วิลเลียม เชกสเปียร์ กวีเอกของโลก บริเวณกำแพงของบ้านเต็มไปด้วยข้อความบอกรัก และคำอธิษฐานเกี่ยวกับความรักเขียนทับกันไปมาจนแทบไม่เห็นพื้นผิวกำแพงเดิม (ค่าทัวร์รวมค่าเข้าชม)

Highlight! ใครอยากสมหวังในความรักให้ เอามือไปลูบหน้าอกด้านซ้าย ของรูปปั้นจูเลียต และอธิษฐานขอพรให้สมหวังมีรักที่ดีที่ยั่งยืน



เย็น

๑๑ รับประทานอาหารเย็น (เมื่อที่ 10)

ที่พัก : Best Western Ctc Hotel Verona หรือโรงแรมและเมืองระดับใกล้เคียงกัน

(ชื่อโรงแรมที่ท่านพัก ทางบริษัทจะทำการแจ้งพร้อมใบนัดหมาย 5-7 วัน ก่อนวันเดินทาง)

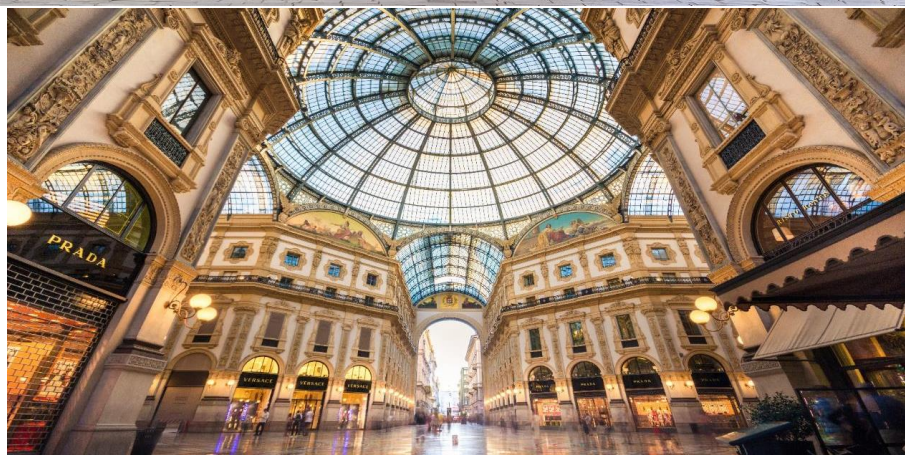
วันที่หก เมืองเวโรนา - เมืองมิลาน - พระราชวังมิลาน - มหาวิหารแห่งมิลาน - ห้าง Galleria Vittorio Emanuele II - เมืองโคโม - ทะเลสาบโคโม - ทำอากาศยานนานาชาติมิลานโบลเปินซา ประเทศอิตาลี 🍷 **อาหารเช้า, เกียง**

เช้า 🍷 **รับประทานอาหารเช้า ณ โรงแรม (เมื่อที่11)**
จุดศูนย์กลางของ **เมืองมิลาน (Milan)** (ระยะทาง 172 กม. / 2.30 ชม.) หรือที่คนอิตาลีเรียกว่า **มิลานโน้ (Milano)** เป็นเมืองหลวงทางแฟชั่นของโลกแข่งกับปารีสในประเทศฝรั่งเศสเป็นศูนย์กลางทางธุรกิจของอิตาลี นอกจากนี้ยังมีภาพวาดเพรสโกโก้ที่มีชื่อเสียงโด่งดัง และโรงละครโอเปร่าอันลือชื่อ เป็นต้น **แวะถ่ายภาพกับพระราชวังมิลาน (Royal Palace of Milan)** เป็นที่ตั้งของรัฐบาลในเมืองมิลานเป็นเวลาหลายศตวรรษ ปัจจุบันทำหน้าที่เป็นศูนย์วัฒนธรรมและเป็นที่ตั้งของนิทรรศการศิลปะระดับนานาชาติ และเป็นที่ยังจัดแสดงงานศิลปะสมัยใหม่และร่วมสมัย คอลเล็กชันที่มีชื่อเสียงโดยร่วมมือกับพิพิธภัณฑ์และสถาบันทางวัฒนธรรมที่มีชื่อเสียงจากทั่วโลกเป็นประจำ นำท่าน**ถ่ายรูปรูปด้านนอก มหาวิหารดูโอโมแห่งมิลาน (Duomo di Milano)** มหาวิหารนี้สร้างด้วยสถาปัตยกรรมแบบโกธิคที่ถือว่ามีความใหญ่โตเป็นอันดับสามของโลก ใช้เวลาสร้างเสร็จกว่า 400 ปี ด้านนอกมีหลังคายอดเรียวยาวแหลมที่ทำจากหินอ่อนจำนวน 135 ยอด และมีรูปปั้นหินอ่อนจากสมัยต่างๆ กว่า 2,245 ชิ้น ยอดที่สูงที่สุดมีรูปปั้นทองขนาด 4 เมตร ของพระแม่มาดอนน่าเป็นสง่า

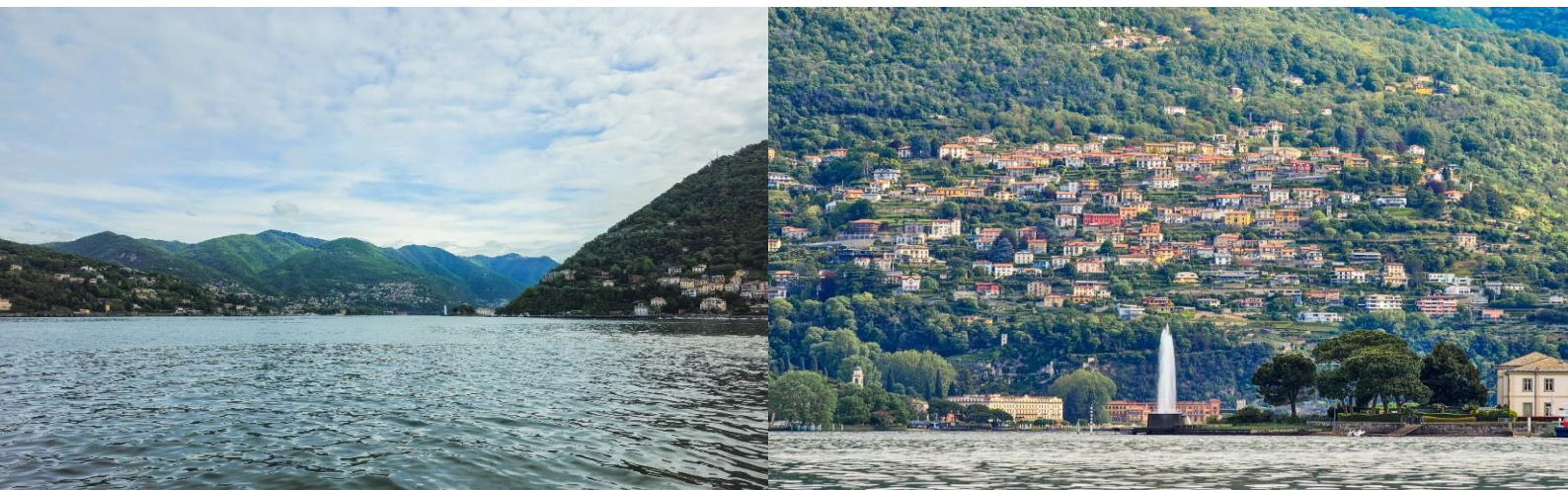


อิสระช้อปปิ้งที่ ห้างกาลเลรีอาวิตโตริโอเอมานูเอเลเชคอนโด (Galleria Vittorio Emanuele II) เป็นหนึ่งในศูนย์การค้าที่เก่าแก่ที่สุดในโลก มีลักษณะเป็นทางเดินและอาคารขนาด 4 ชั้น คลุมด้วยหลังคาทรงโค้ง ตั้งอยู่ในใจกลางเมืองมิลาน

เกียง 🍷 **รับประทานอาหารเช้า เกียง (เมื่อที่12)**



นำท่านเดินทางสู่ **เมืองโคโม (Como)** (ระยะทาง 51 กม. / 45 นาที) เป็นเมืองที่ตั้งอยู่ในเทือกเขาแอลป์ ถือเป็นเมืองท่องเที่ยวยอดนิยมแห่งหนึ่ง เป็นแหล่งรวมชิ้นงานศิลปะชื่อดัง, มีโบสถ์, พิพิธภัณฑ์, สวน, โรงละคร, วังเก่าอยู่มากมาย **พาทุกท่านไปเก็บภาพความประทับใจกับ ทะเลสาบโคโม (Lake Como)** ขึ้นชื่อว่าเป็นทะเลสาบที่สวยงามที่สุดในโลก ทะเลสาบแห่งนี้กลายเป็นทะเลสาบที่ใหญ่ที่สุดเป็นอันดับ 3 ของประเทศอิตาลี และยังเป็นทะเลสาบที่ลึกที่สุดเป็นอันดับ 5 ในยุโรป รูปร่างลักษณะเฉพาะของทะเลสาบโคโมทำให้นึกถึง Y ที่กลับด้านที่โด่งดังไปทั่ว



เย็น อีสรอาหารเย็นตามอัครยาศัยเพื่อเป็นการไม่รบกวนเวลาของท่าน
สมควรแก่เวลานำท่านเดินทางสู่ ท่าอากาศยานนานาชาติมิลานมาเปลซา ประเทศอิตาลี (ระยะทาง 60 กม. / 1 ชม.) เพื่อเดินทางกลับสู่ **ประเทศไทย**
22.20 น. เดินทางกลับ**ประเทศไทย** โดยสายการบิน **EMIRATES (EK)** เที่ยวบินที่ **EK092**

วันที่เจ็ด ท่าอากาศยานนานาชาติดูไบ แวะพักเปลี่ยนเครื่อง – ท่าอากาศยานนานาชาติสุวรรณภูมิ ประเทศไทย

06.25 น. เดินทางถึงท่าอากาศยานนานาชาติดูไบ ประเทศสหรัฐอาหรับเอมิเรต **แวะพักเปลี่ยนเครื่อง**
09.40 น. นำท่านเดินทางกลับสู่ **กรุงเทพฯ ประเทศไทย** โดยสายการบิน **EMIRATES (EK)** เที่ยวบินที่ **EK372**
18.55 น. เดินทางถึง **ท่าอากาศยานนานาชาติสุวรรณภูมิ ประเทศไทย** โดยสวัสดิภาพ

หมายเหตุ* โปรแกรมอาจมีการสลับวันหรือเปลี่ยนแปลงไปตามความเหมาะสมโดยไม่แจ้งให้ทราบล่วงหน้า ขึ้นอยู่กับตามสถานการณ์ท้องถิ่น สถานที่ท่องเที่ยว เทศกาล หรือ สภาพอากาศท้องถิ่น ณ เวลานั้น ทั้งนี้การเปลี่ยนทางบริษัทจะคำนึงถึงประโยชน์และความปลอดภัยของทุกท่านเป็นหลักสำคัญ

เงื่อนไขการให้บริการ

- ▶ การเดินทางครั้งนี้จะต้องมีจำนวน 15 ท่านขึ้นไป กรณีไม่ถึงจำนวนดังกล่าว
 - จะส่งจอยน์ทัวร์กับบริษัทที่มีโปรแกรมใกล้เคียงกัน
 - หรือเลื่อน หรือยกเลิกการเดินทาง โดยทางบริษัทจะทำการแจ้งให้ท่านทราบล่วงหน้าก่อนการเดินทาง 15 วัน
 - หรือขอสงวนสิทธิ์ในการปรับราคาค่าบริการเพิ่ม (ในกรณีที่ผู้เดินทางไม่ถึง 15 ท่าน และท่านยังประสงค์เดินทางต่อ) โดยทางบริษัทจะทำการแจ้งให้ท่านทราบก่อนล่วงหน้า
- ▶ ในกรณีที่ลูกค้าต้องออกตัวโดยสารภายในประเทศ กรุณาติดต่อเจ้าหน้าที่ของบริษัทฯ ก่อนทุกครั้ง มิฉะนั้นทางบริษัทจะไม่รับผิดชอบใดๆ ทั้งสิ้น
- ▶ การจองทัวร์และชำระค่าบริการ
 - กรุณาชำระค่ามัดจำ **ท่านละ 30,000 บาท + ค่าบริการทำวีซ่า 6,900 บาท (36,900 บาท)**
 - กรุณาส่งสำเนาหน้าพาสปอร์ตและแบบฟอร์มกรอกข้อมูลยื่นวีซ่าพร้อมเอกสารชำระมัดจำค่าทัวร์
 - ค่าทัวร์ส่วนที่เหลือชำระ 20-25 วัน ก่อนออกเดินทาง กรณีบริษัทฯ ต้องออกตัวหรือวีซ่าออกใกล้วันเดินทางท่านจำเป็นต้องชำระค่าทัวร์ส่วนที่เหลือตามที่บริษัทกำหนดแจ้งเท่านั้น

****สำคัญ**** สำเนาหน้าพาสปอร์ตผู้เดินทาง (จะต้องมีอายุเหลือมากกว่า 6 เดือน ก่อนหมดอายุนับจากวันเดินทางไป-กลับและจำนวนหน้าหนังสือเดินทางต้องเหลือว่างสำหรับติดวีซ่าไม่ต่ำกว่า 3 หน้า) ****กรุณาตรวจสอบก่อนส่งให้บริษัทมิฉะนั้นทางบริษัทจะไม่รับผิดชอบกรณีพาสปอร์ตหมดอายุ **** กรุณาส่งพร้อมพร้อมหลักฐานการโอนเงินมัดจำเงื่อนไขการยกเลิกและคืนค่าทัวร์

เงื่อนไขการยกเลิก

1. กรณีที่นักท่องเที่ยวต้องการขอยกเลิกการเดินทาง
 - ยกเลิกการเดินทาง 45 วันก่อนการเดินทางขึ้นไป **คืนเงินทั้งหมด** (ทางบริษัทฯ ขอเก็บค่าใช้จ่ายตามที่เกิดขึ้นจริงเช่น ค่าวีซ่า ค่ามัดจำตั๋วเครื่องบิน ค่ามัดจำโรงแรม ค่าวีซ่า หรืออื่นๆ)
 - ยกเลิกการเดินทาง 25-45 วันก่อนการเดินทาง **คืนมัดจำ 50%** (ทางบริษัทฯ ขอเก็บค่าใช้จ่ายตามที่เกิดขึ้นจริงเช่น ค่าวีซ่า ค่ามัดจำตั๋วเครื่องบิน ค่ามัดจำโรงแรม หรืออื่นๆ)
 - ยกเลิกการเดินทางน้อยกว่า 25 วันก่อนการเดินทาง **เก็บค่าใช้จ่ายทั้งหมด**ตามราคาทัวร์ที่ตามระบุในโปรแกรม
2. กรณีผู้เดินทางถูกปฏิเสธการเข้า-ออกประเทศ ทางบริษัทฯ ขอสงวนสิทธิ์ในการไม่คืนเงินค่าทัวร์ทั้งหมด
3. เมื่อท่านออกเดินทางไปกับคณะแล้ว ถ้าท่าน**งดการใช้บริการรายการใดรายการหนึ่ง หรือไม่เดินทาง พร้อมคณะ**ถือว่าท่านสละสิทธิ์ ไม่อาจเรียกร้องค่าบริการและเงินมัดจำคืน ไม่ว่าจะกรณีใดๆ ทั้งสิ้น
4. กรณีเจ็บป่วย จนไม่สามารถเดินทางได้จะต้องมีใบรับรองแพทย์จากโรงพยาบาลรับรอง ทางบริษัทขอสงวนสิทธิ์เรียกเก็บค่าใช้จ่ายตามที่เกิดขึ้นจริง
5. กรณีวีซ่าถูกปฏิเสธจากสถานทูต (วีซ่าไม่ผ่าน) ทางบริษัทฯ จะทำการเก็บค่าใช้จ่ายตามที่เกิดขึ้นจริงดังต่อไปนี้
 - ค่าธรรมเนียมและค่าบริการยื่นวีซ่า ทางสถานทูตจะไม่คืนค่าธรรมเนียมใดๆทั้งสิ้นแม้ว่าจะผ่านหรือไม่ผ่านพิจารณา

- ค่ามัดจำตัวเครื่องบิน หรือค่าตัวเครื่องบิน (กรณีออกตัวเครื่องบินแล้ว) ซึ่งตัวเป็นเอกสารที่สำคัญในการยื่นวีซ่า หากท่านไม่ผ่านการพิจารณา ท่านจะเสียค่าตัวตามจริง
 - ค่าห้องโรงแรมที่พัก ตามกฎท่านจะต้องโดนค่าห้องหากท่านไม่ปรากฏตัวตามวันที่เข้าพัก ทางโรงแรมจะยึดค่าห้อง ในทันที
 - ค่าส่วนต่างในกรณีที่กรุ๊ปออกเดินทางไม่ครบตามจำนวน
6. ตามพระราชบัญญัติธุรกิจนำเที่ยวและมัคคุเทศก์ พ.ศ. 2551 หมวด 2 ธุรกิจนำเที่ยว การยกเลิกการเดินทางของนักท่องเที่ยว ผู้ประกอบธุรกิจนำเที่ยวมีค่าใช้จ่ายที่ได้จ่ายจริงเพื่อเตรียมการจัดนำเที่ยวให้นำมาหักจากเงินค่าบริการที่ต้องจ่าย ทั้งนี้ ผู้ประกอบธุรกิจนำเที่ยวแสดงหลักฐานให้นักท่องเที่ยวทราบ เช่น ค่าวีซ่า ค่ามัดจำตัวเครื่องบิน ค่าโรงแรม หรืออื่นๆ

กรณีจองทัวร์วันหยุดเทศกาล วันหยุดนักขัตฤกษ์ วันหยุดยาวต่อเนื่อง หากได้มีการแจ้งยกเลิกทัวร์ ทางบริษัทฯ ขอสงวนสิทธิ์เก็บค่าทัวร์ทั้งหมด โดยไม่มีเงื่อนไขใดๆ ทั้งสิ้น

อัตราค่าบริการนี้ รวม

(บริษัท ดำเนินการให้ กรณียกเลิกทั้งหมด หรืออย่างใดอย่างหนึ่ง ไม่สามารถคืนเป็นเงินหรือการบริการอื่นๆ ได้)

1. ค่าตัวโดยสารเครื่องบินไป-กลับ ชั้นประหยัดพร้อมค่าภาษีสนามบินทุกแห่งตามรายการทัวร์ข้างต้น
2. ค่าที่พักห้องละ 2-3 ท่าน ตามโรงแรมที่ระบุไว้ในรายการหรือ ระดับใกล้เคียงกัน
3. ตัวกรุ๊ปไม่สามารถ Upgrade ที่นั่งเป็น Business Class ได้ และต้องเดินทางไป-กลับพร้อมตัวกรุ๊ปเท่านั้นไม่สามารถเลื่อนวันได้ ใน กรณีที่ท่านต้องการแยกวันเดินทางกลับหรือไปก่อน โปรดติดต่อเจ้าหน้าที่เพื่อสอบถามราคาอีกครั้ง และการจัดที่นั่งของผู้เดินทาง เป็นการจัดการภายในของสายการบิน ทางบริษัทไม่สามารถเข้าไปเพื่อแทรกแซงได้
4. ค่าอาหาร ค่าเข้าชม และ ค่ายานพาหนะทุกชนิด ตามที่ระบุไว้ในรายการทัวร์ข้างต้น
5. เจ้าหน้าที่บริษัทฯ คอยอำนวยความสะดวกตลอดการเดินทาง
6. ค่าน้ำหนักกระเป๋า **สัมภาระโหลดใต้ท้องเครื่อง 30 กิโลกรัม ถือขึ้นเครื่องได้ 7 กิโลกรัม** และค่าประกันวินาศภัยเครื่องบินตามเงื่อนไขของแต่ละสายการบินที่มีการเรียกเก็บ และกรณีน้ำหนักสัมภาระเกินท่านต้องเสียค่าปรับตามที่สายการบินเรียกเก็บ
7. การประกันการเดินทาง บริษัทฯ ได้จัดทำแผนประกันภัยการเดินทางสำหรับผู้เดินทางไปต่างประเทศ กับ **Allianz Travel แบบแผนประกันภัย Group tour** โดยแผนประกันจะครอบคลุมอุบัติเหตุต่างๆ ซึ่งเกิดขึ้นภายในวันเดินทาง และลูกค้าต้องทำการรักษาในโรงพยาบาลที่ประกันครอบคลุมการรักษาเท่านั้น (เข้ารับรักษาในรูปแบบอื่นๆ ประกันจะไม่ครอบคลุม) ซึ่งสามารถศึกษาข้อมูลเพิ่มเติมจากเจ้าหน้าที่ได้ กรณีลูกค้าต้องการซื้อประกันเพิ่มวงเงินคุ้มครอง เพิ่มความคุ้มครอง สามารถแจ้งบริษัทฯ ซึ่งความคุ้มครองและข้อยกเว้น เป็นไปตามเงื่อนไขกรมธรรม์ประกันภัย ประกันภัยเดินทางอันนี้โดยทั้งนี้การทำประกันนี้จากบริษัท มากกว่าข้อบังคับ ตาม พรบ ธุรกิจนำเที่ยวที่บังคับให้บริษัทนำเที่ยว ทำประกันเฉพาะอุบัติเหตุในการเดินทางเท่านั้น แต่ทั้งนี้ ท่านสามารถศึกษาเงื่อนไขความคุ้มครองและข้อยกเว้นเพิ่มเติมจากเว็บไซต์ Allianz ได้กรณีท่านต้องการซื้อความคุ้มครองเพิ่มเติมสามารถแจ้งความประสงค์มาที่บริษัทฯ ค่ารถปรับอากาศนำเที่ยวตามระบุไว้ในรายการ พร้อมคนขับรถ (กฎหมายไม่อนุญาตให้คนขับรถเกิน 12 ชม./วัน)
8. รวมภาษีมูลค่าเพิ่ม 7% และภาษีหัก ณ ที่จ่าย 3% (ค่าบริการเท่านั้น)

อัตราค่าบริการนี้ ไม่รวม

1. ค่าทำหนังสือเดินทางไทย และเอกสารต่างดาวต่างๆ จากท่าน
2. ค่าบริการและยื่นวีซ่าเชงเก้น **6,900 บาท**
3. ค่าใช้จ่ายอื่นๆ ที่นอกเหนือจากรายการระบุ อาทิเช่น ค่าอาหาร เครื่องดื่ม ค่าชักรีด ค่าโทรศัพท์ เป็นต้น
4. ค่าภาษีทุกรายการคิดจากยอดบริการ, ค่าภาษีเดินทาง (ถ้ามีการเรียกเก็บ)
5. ค่าภาษีน้ำมันที่สายการบินเรียกเก็บเพิ่มภายหลังจากทางบริษัทฯ ได้ออกตั๋วเครื่องบิน และได้ทำการขายโปรแกรมไปแล้ว
7. ค่าพนักงานยกกระเป๋าที่โรงแรม
8. ค่าทิปโกลด์ คนขับรถ ท่านละ **70 EUR /ท่าน**

กรณีวีซ่าไม่ได้รับการอนุมัติจากสถานทูต (วีซ่าไม่ผ่าน) และท่านได้ชำระค่าทัวร์มาแล้ว ทางบริษัทขอเก็บเฉพาะค่าใช้จ่ายที่เกิดขึ้นจริง เช่นค่าวีซ่าและค่าบริการยื่นวีซ่า/ค่ามัดจำตั๋วเครื่องบิน

เงื่อนไขโรงแรมที่พัก

1. เนื่องจากการวางแผนผังห้องพักของแต่ละโรงแรมแตกต่างกัน จึงอาจทำให้ห้องพักแบบห้องเดี่ยว (Single) , ห้องคู่ (Twin/Double) และห้องพักแบบ 3 ท่าน (Triple Room) ห้องพักต่างประเภทอาจจะไม่ติดกันและบางโรงแรม อาจจะไม่มีห้องพักแบบ 3 ท่าน แต่อาจจะได้เป็น 1 เตียงใหญ่กับ 1 เตียงพับเสริม
2. **กรณีพัก 3 ท่าน หากวันที่เข้าพักโรงแรมไม่มีห้อง Triple room (ห้องพัก 3 ท่าน) หรือ เตียงเสริม หรือ SOFA BED จำเป็นต้องแยกพัก 2 ห้อง เป็น 1 Twin room (ห้องพัก 2 ท่าน) + 1 Single room (ห้องพักเดี่ยว) ซึ่งท่านจะต้องชำระค่าพักเดี่ยวเพิ่ม** เนื่องจากบางโรงแรมอาจจะ มี 1 เตียงใหญ่ และไม่สามารถเสริมเตียงได้
3. โรงแรมยุโรปที่มีลักษณะเป็น Traditional Building ห้องที่เป็นห้องเดี่ยวอาจเป็นห้องที่มีขนาดกะทัดรัด ไม่มีอ่างอาบน้ำ ขึ้นอยู่กับการออกแบบของแต่ละโรงแรมนั้นๆ และห้องแต่ละห้องอาจมีลักษณะแตกต่างกัน ห้องพักต่างประเภทอาจจะไม่ติดกันหรืออยู่คนละชั้น
4. **กรณีห้องพักในเมืองที่ระบุไว้ในโปรแกรมมีเทศกาลวันหยุด มีงานแฟร์ต่างๆ** บริษัทขอจัดที่พักในเมืองใกล้เคียงแทน
5. โรงแรมที่พักส่วนใหญ่ในยุโรปไม่มีเครื่องปรับอากาศที่สามารถปรับควบคุมความเย็นได้ภายในห้องพัก เนื่องจากสภาพภูมิอากาศหนาวเย็นเกือบทั้งปี

หมายเหตุ

หมายเหตุ : กรุณาอ่านศึกษารายละเอียดทั้งหมดก่อนทำการจอง เพื่อความถูกต้องและความเข้าใจตรงกันระหว่างท่านลูกค้าและบริษัทฯ และเมื่อท่านตกลงชำระเงินมัดจำหรือค่าทัวร์ทั้งหมดกับทางบริษัทฯ แล้ว ทางบริษัทฯ จะถือว่าท่านได้ยอมรับเงื่อนไขข้อตกลงต่างๆ ทั้งหมด

1. บริษัทฯ ขอสงวนสิทธิ์ที่จะเลื่อนการเดินทางหรือปรับราคาค่าบริการขึ้นในกรณีที่ผู้ร่วมคณะไม่ถึง 15 ท่าน
2. ขอสงวนสิทธิ์การเก็บค่าน้ำมันและภาษีสนามบินทุกแห่งเพิ่ม หากสายการบินมีการปรับขึ้นก่อนวันเดินทาง
3. บริษัทฯ ขอสงวนสิทธิ์ในการเปลี่ยนเที่ยวบิน โดยมีต้องแจ้งให้ทราบล่วงหน้าอันเนื่องจากสาเหตุต่างๆ
4. บริษัทฯ จะไม่รับผิดชอบใดๆ ทั้งสิ้น หากเกิดกรณีความล่าช้าจากสายการบิน, การยกเลิกบิน, การประท้วง, การนัดหยุดงาน, การก่อการจลาจล, ภัยธรรมชาติ, การนำสิ่งของผิดกฎหมาย ซึ่งอยู่นอกเหนือความรับผิดชอบของบริษัทฯ
5. บริษัทฯ จะไม่รับผิดชอบใดๆ ทั้งสิ้น หากเกิดสิ่งของสูญหาย อันเนื่องเกิดจากความประมาทของท่าน, เกิดจากการโจรกรรม และ อุบัติเหตุจากความประมาทของนักท่องเที่ยวเอง
6. เมื่อท่านตกลงชำระเงินมัดจำหรือค่าทัวร์ทั้งหมดกับทางบริษัทฯ แล้ว ทางบริษัทฯ จะถือว่าท่านได้ยอมรับเงื่อนไขข้อตกลงต่างๆ ทั้งหมด
7. รายการนี้เป็นเพียงข้อเสนอที่ต้องได้รับการยืนยันจากบริษัทฯ อีกครั้งหนึ่ง หลังจากได้สำรองโรงแรมที่พักในต่างประเทศเรียบร้อยแล้ว โดยโรงแรมจัดในระดับใกล้เคียงกัน ซึ่งอาจจะปรับเปลี่ยนตามที่ระบุในโปรแกรม
8. การจัดการเรื่องห้องพักรวม เป็นสิทธิ์ของโรงแรมในการจัดห้องให้กับกรุ๊ปที่เข้าพัก โดยมีห้องพักสำหรับผู้สูบบุหรี่/ปลอดบุหรี่ได้ โดยอาจจะขอเปลี่ยนห้องได้ตามความประสงค์ของผู้ที่พัก ทั้งนี้ขึ้นอยู่กับความพร้อมให้บริการของโรงแรม และไม่สามารถรับประกันได้
9. กรณีผู้เดินทางต้องการความช่วยเหลือเป็นพิเศษ อาทิเช่น ใช้วีลแชร์ กรุณาแจ้งบริษัทฯ อย่างน้อย 14 วัน ก่อนการเดินทาง มิฉะนั้น บริษัทฯ ไม่สามารถจัดการได้ล่วงหน้าได้
10. มีคฤหาสน์ พนักงานและตัวแทนของผู้จัด ไม่มีสิทธิ์ในการให้คำสัญญาใดๆ ทั้งสิ้นแทนผู้จัด นอกจากนี้มีเอกสารลงนามโดยผู้มีอำนาจของผู้จัดกำกับเท่านั้น
11. ผู้จัดจะไม่รับผิดชอบและไม่สามารถคืนค่าใช้จ่ายต่างๆ ได้เนื่องจากการเป็นภาระความจำเป็นกับตัวแทนต่างๆ ในกรณีที่ผู้เดินทางไม่ผ่านการพิจารณาในการตรวจคนเข้าเมือง-ออกเมือง ไม่ว่าจะเป็นกองตรวจคนเข้าเมืองหรือกรมแรงงานของทุกประเทศในรายการท่องเที่ยว อันเนื่องมาจากการกระทำที่ส่อไปในทางผิดกฎหมาย การหลบหนี เข้าออกเมือง เอกสารเดินทางไม่ถูกต้อง หรือ การถูกปฏิเสธในกรณีอื่นๆ
12. การประกันการเดินทาง บริษัทฯ ได้จัดทำแผนประกันภัยการเดินทางสำหรับผู้เดินทางไปต่างประเทศ กับ Allianz Travel แบบแผนประกันภัย Group tour โดยแผนประกันจะครอบคลุมอุบัติเหตุต่างๆ ซึ่งเกิดขึ้นภายในวันเดินทาง และลูกค้าต้องทำการรักษาในโรงพยาบาลที่ประกันครอบคลุมการรักษาเท่านั้น (เข้ารับรักษาในรูปแบบอื่นๆ ประกันจะไม่ครอบคลุม) ซึ่งสามารถศึกษาข้อมูลเพิ่มเติมจากเจ้าหน้าที่ได้ กรณีลูกค้าต้องการซื้อประกันเพิ่มวงเงินคุ้มครองเพิ่มความคุ้มครอง สามารถแจ้งบริษัทฯ ซึ่งความคุ้มครองและข้อยกเว้น เป็นไปตามเงื่อนไขกรมธรรม์ประกันภัยประกันภัยเดินทางอันนี้โดยทั้งนี้การทำประกันนี้จากบริษัท มากกว่าข้อบังคับ ตาม พรบ ธุรกิจนำเที่ยว ที่บังคับให้บริษัทนำเที่ยว ทำประกันเฉพาะอุบัติเหตุในการเดินทางเท่านั้น แต่ทั้งนี้ ท่านสามารถศึกษาเงื่อนไขความคุ้มครองและข้อยกเว้นเพิ่มเติมจากเว็บไซต์ Allianz ได้กรณีท่านต้องการซื้อความคุ้มครองเพิ่มเติมสามารถแจ้งความประสงค์มาที่บริษัทฯ
13. มีคฤหาสน์ พนักงานและตัวแทนของผู้จัด ไม่มีสิทธิ์ในการให้คำสัญญาใดๆ ทั้งสิ้นแทนผู้จัด นอกจากนี้มีเอกสารลงนามโดยผู้มีอำนาจของผู้จัดกำกับเท่านั้น

14. ผู้จัดจะไม่รับผิดชอบและไม่สามารถคืนค่าใช้จ่ายต่างๆ ได้เนื่องจากเป็นการเหมาจ่ายกับตัวแทนต่างๆ ในกรณีที่ไม่เดินทางไม่ผ่านการพิจารณาในการตรวจคนเข้าเมือง-ออกเมืองไม่ว่าจะเป็นกองตรวจคนเข้าเมืองหรือกรมแรงงานของทุกประเทศในรายการท่องเที่ยว อันเนื่องมาจากการกระทำที่ส่อไปในทางผิดกฎหมาย การหลบหนี เข้าออกเมือง เอกสารเดินทางไม่ถูกต้อง หรือ การถูกปฏิเสธในกรณีอื่นๆ

เอกสารประกอบการยื่นคำร้องขอวีซ่าเชงเก้น

ระยะเวลาดำเนินการพิจารณาวีซ่า 15 - 30 วันทำการ

ผู้สมัครต้องเดินทางมาแสดงตัว และสแกนลายนิ้วมือ ตามวันเวลานัดหมายยื่นวีซ่า โปรดดำเนินการตามคำแนะนำของเจ้าหน้าที่ เนื่องจากสถานทูตมีการเปลี่ยนแปลงข้อกำหนดเงื่อนไขรวมถึงเอกสารที่ใช้สำหรับยื่นคำร้องขอวีซ่าอยู่เป็นประจำ

1. หนังสือเดินทางเล่มปัจจุบัน (Passport) **เล่มจริง** และสำเนา 2 ชุด

- มีอายุไม่น้อยกว่า 6 เดือน ก่อนวันหมดอายุ โดยนับจากวันที่เดินทางกลับมาถึงประเทศไทย
- มีจำนวนหน้าคงเหลือ ไม่น้อยกว่า 3 หน้า เพื่อให้ทางสถานทูตประทับหน้าวีซ่า

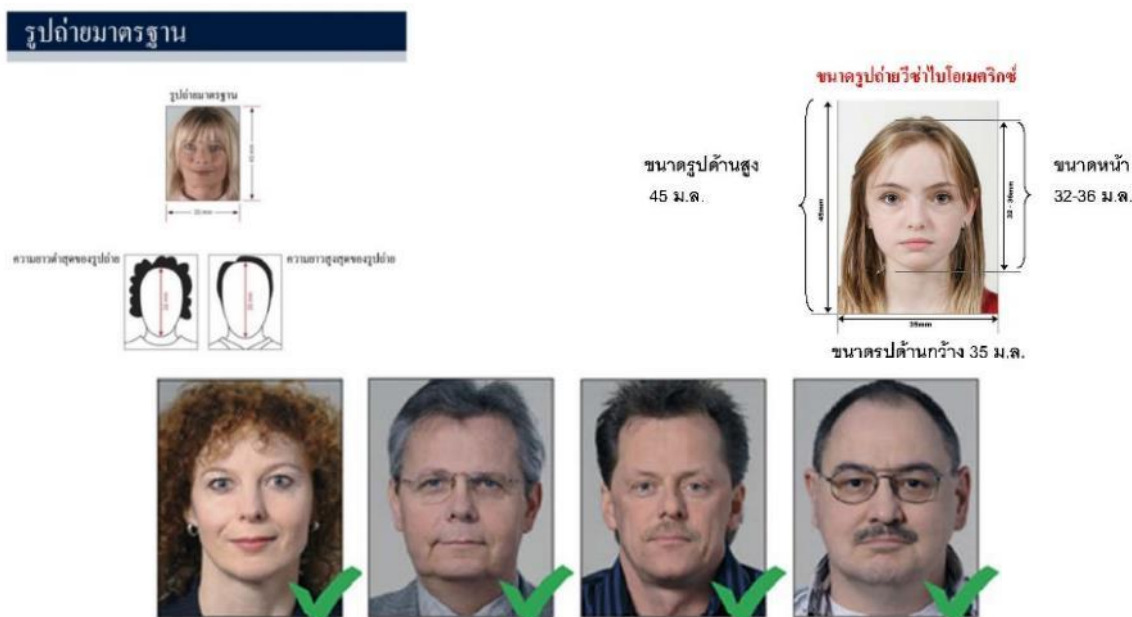
หมายเหตุ: หากหนังสือเดินทางเล่มเก่าของท่าน เคยได้รับวีซ่าเชงเก้น, สหราชอาณาจักร, อเมริกา และแคนาดา กรุณาถ่ายสำเนาหน้าพาสปอร์ตหนังสือเดินทางเล่มเก่า และสำเนาหน้าวีซ่าที่เคยได้รับจัดส่งให้กับทางบริษัทฯ



2. รูปถ่าย จำนวน 2 ใบ (Photo)

ถ่ายภาพสี ใบหน้ามองตรง จากหลังสีขาว (ขนาด 1.5 x 2 นิ้ว หรือ 3.5 x 4.5 เซนติเมตร)

รูปถ่ายมีอายุไม่เกิน 6 เดือน ห้ามตกแต่งรูป, ห้ามสวมแว่นตา, ห้ามใส่เครื่องประดับ, ห้ามใส่คอนแทคเลนส์, ห้ามเห็นฟันโดยเด็ดขาด รูปถ่ายต้องเปิดให้เห็นหน้าผาก และเห็นใบหูชัดเจน โดยต้องเป็นรูปที่ถ่ายจากร้านถ่ายรูปเท่านั้น (ใบหน้าใหญ่ ชัดเจน 70-80 % ของขนาดภาพ)



ห้ามขีดเขียน แม็ก หรือใช้คลิปบอร์ดหนีบกระดาษ โดยเด็ดขาด
ซึ่งอาจส่งผลให้รูปถ่ายชำรุด และไม่สามารถใช้งานได้

3. เอกสารส่วนตัว (Personal evidence) ถ่ายสำเนาอย่างละ 1 ชุด พร้อมแปลเป็นภาษาอังกฤษ

- สำเนาทะเบียนบ้าน
- สำเนาบัตรประจำตัวประชาชน
- สำเนาบัตรข้าราชการ
- สำเนาสูติบัตร (กรณีอายุต่ำกว่า 18 ปี)
- สำเนาทะเบียนสมรส / สำเนาทะเบียนหย่า / สำเนาใบมรณบัตร (กรณีคู่สมรสเสียชีวิต)
- สำเนาใบเปลี่ยนชื่อ - นามสกุล (จำเป็น หากเคยมีการเปลี่ยนแปลง)

✚ **กรณีผู้เดินทางอายุต่ำกว่า 18 ปี (บิดาและมารดา เดินทางไปด้วย)** จำเป็นต้องยื่นเอกสารเพิ่ม พร้อมแปลเป็นภาษาอังกฤษ ดังนี้

- สำเนาทะเบียนบ้าน (ของบิดาและมารดา ที่มีอำนาจปกครองบุตร ตามกฎหมาย)
- สำเนาทะเบียนสมรส/สำเนาทะเบียนหย่า/สำเนาใบมรณบัตร (ของบิดาและมารดา ที่มีอำนาจปกครองบุตร ตามกฎหมาย)

✚ **กรณีผู้เดินทางอายุต่ำกว่า 18 ปี (บิดา/มารดา ไม่ได้เดินทางด้วย)** จำเป็นต้องยื่นเอกสารเพิ่ม พร้อมแปลเป็นภาษาอังกฤษ ดังนี้

- สำเนาทะเบียนบ้าน (ของบิดาและมารดา ที่มีอำนาจปกครองบุตร ตามกฎหมาย)
- สำเนาหนังสือเดินทางของบิดาและมารดา
- สำเนาทะเบียนสมรส/สำเนาทะเบียนหย่า/สำเนาใบมรณบัตร (ของบิดาและมารดา ที่มีอำนาจปกครองบุตร ตามกฎหมาย)
- **หนังสือให้ความยินยอม / ยินยอมให้บุตรเดินทาง (Letter of Consent)**

จากบิดาและมารดา ผู้มีอำนาจปกครองบุตรตามกฎหมาย (ฉบับภาษาไทย และฉบับภาษาอังกฤษ)

- กรณีที่เดินทางไปกับบิดาเพียงผู้เดียว จะต้องหนังสือรับรองยินยอมให้บุตรเดินทางจากมารดา
- กรณีที่เดินทางกับมารดาเพียงผู้เดียว จะต้องหนังสือรับรองยินยอมให้บุตรเดินทางจากบิดา
- กรณีที่เดินทางกับบุคคลอื่นที่ไม่ใช่บิดา - มารดา จะต้องหนังสือรับรองยินยอมให้บุตรเดินทางกับบุคคลที่สาม พร้อมกับยินยอมสนับสนุนค่าใช้จ่ายการเดินทางให้กับบุตรที่เดินทาง
- **หนังสือยินยอมให้บุตรเดินทางสามารถขอได้ที่สำนักงานเขต/อำเภอ ที่ท่านอาศัยอยู่** โดยมีนายอำเภอหรือผู้อำนวยการเขต ลงนามและประทับตรารับรองอย่างถูกต้องตามกฎหมาย จากนั้นนำส่งให้กรมการกงสุล กระทรวงการต่างประเทศ รับรองนิติกรณีให้เรียบร้อย ก่อนนำส่งบริษัททัวร์
- **กรณีบิดา-มารดาหย่าร้างกัน จะต้องแนบสำเนาทะเบียนหย่า ที่มีการระบุชื่อผู้มีอำนาจปกครองบุตรอย่างชัดเจน**

ในวันนัดหมายแสดงตัวยื่นคำร้องขอวีซ่า บิดาและมารดา ผู้มีอำนาจปกครองบุตรตามกฎหมาย จำเป็นต้องไปแสดงตัว พร้อมกับบุตร / ริดา (ผู้เดินทาง) และเซ็นเอกสารต่อหน้าเจ้าหน้าที่

4. หลักฐานการทำงาน / หนังสือรับรองการทำงาน (Proof of Work)

4.1 กรณีเป็นพนักงานทั่วไป ทั้งภาครัฐและเอกชน ใช้หนังสือรับรองการทำงาน **ฉบับจริง** จากหน่วยงานที่ทำงาน ปัจจุบัน ระบุตำแหน่งงาน, เงินเดือนที่ได้รับ, วัน เดือน ปี ที่เริ่มทำงาน, และช่วงเวลาที่ลาไปเที่ยว (ควรครอบคลุมตามโปรแกรมการเดินทาง) *โดยไม่ต้องระบุชื่อประเทศ ให้ใช้เป็น Travel, Vacation, Europe พร้อมประทับตราบริษัท และลงนามผู้มีอำนาจอย่างชัดเจน (เอกสารมีอายุไม่เกิน 30 วัน ก่อนวันยื่นคำร้องขอวีซ่า และจำเป็นต้องเป็นภาษาอังกฤษ สะกดชื่อ-สกุล ตรงตามหนังสือเดินทาง เท่านั้น)*

4.2 กรณีที่เป็นเจ้าของกิจการ

ใช้สำเนาใบทะเบียนการค้า (พค.0403) หรือสำเนาหนังสือรับรองการจดทะเบียนบริษัท (DBD) ที่ระบุชื่อผู้เดินทางอยู่ด้วย *(คัดสำเนาเอกสารไม่เกิน 90 วัน ก่อนวันยื่นคำร้องขอวีซ่า พร้อมแปลเป็นภาษาอังกฤษ)*

4.3 กรณีที่เป็นนักเรียน/นักศึกษา

ใช้หนังสือรับรองการศึกษา **ฉบับจริง** จากสถานศึกษาเท่านั้น สถานทูตไม่รับพิจารณาบัตรนักเรียน, ใบประกาศนียบัตร และใบรับรองผลการเรียน *(เอกสารมีอายุไม่เกิน 30 วัน ก่อนวันยื่นคำร้องขอวีซ่า และจำเป็นต้องเป็นภาษาอังกฤษ สะกดชื่อ-สกุล ตรงตามหนังสือเดินทาง เท่านั้น)*

4.4 กรณีที่เป็นแม่บ้าน

ใช้สำเนาทะเบียนสมรส/สำเนาใบมรณบัตร (กรณีคู่สมรสเสียชีวิต), หลักฐานการเงินของตนเองหรือสามี ในกรณีที่ไม่ได้เดินทางร่วมกันกับสามี จำเป็นต้องมีจดหมายรับรองค่าใช้จ่ายจากสามี (Sponsor Letter) ระบุชื่อ-สกุล ของสามีและบุตร ที่มีความสัมพันธ์ร่วมกัน (ผู้สมัคร จำเป็นต้องเขียนจดหมายชี้แจง บสรายเป็นภาษาอังกฤษเท่านั้น)

4.5 กรณีกิจการที่ไม่ได้จดทะเบียน อาทิเช่น อาชีพอิสระ (Freelance), ธุรกิจขายสินค้าออนไลน์ ฯลฯ

จำเป็นต้องเขียนจดหมายแนะนำตนเองเป็นภาษาอังกฤษ ชี้แจงรายละเอียดการทำงาน แหล่งที่มาของรายได้ พร้อมแนบหลักฐานหรือเอกสารประกอบการพิจารณา เช่น รูปถ่าย, สัญญาเช่า, สัญญาซื้อขาย, ใบเสร็จรับเงิน, โฉนดที่ดิน, หลักฐานอ้างอิงอื่น ๆ *(หลักฐานที่แนบประกอบการพิจารณาทั้งหมด จำเป็นต้องแปลเป็นภาษาอังกฤษ)*

5. หลักฐานการเงิน (Financial evidence)

Bank Certificate & Bank Statement บัญชีออมทรัพย์ / สะสมทรัพย์ (Saving Account)

จำเป็นต้องขอเอกสารจากธนาคาร สะกด ชื่อ-นามสกุล เป็นภาษาอังกฤษ ตรงกับหนังสือเดินทางเล่มปัจจุบันที่ใช้ยื่นวีซ่า และลงนามเจ้าหน้าที่ธนาคาร พร้อมประทับตราสำคัญ จากธนาคาร เท่านั้น !!!!
ควรแสดงบัญชีที่ท่านได้รับเงินเดือน และหรือ บัญชีมีการเคลื่อนไหวสม่ำเสมอ (สถานเอกอัครราชทูต ไม่รับพิจารณาบัญชีที่ยกยอดใหญ่ และบัญชีที่ไม่ค่อยมีการเคลื่อนไหว)

5.1 กรณีออกค่าใช้จ่ายเอง จำเป็นต้องใช้เอกสาร ดังต่อไปนี้

- 5.1.1 **Bank Certificate** หนังสือรับรองฐานะการเงินจากธนาคาร ระบุสกุลเงิน EUR
- 5.1.2 **Bank Statement** รายการเดินบัญชีย้อนหลัง 3-6 เดือน **จากธนาคาร** (1 ชุด / ผู้สมัคร 1 ท่าน) กรุณาเลือกบัญชีที่มีประวัติการเดินบัญชีที่สมบูรณ์ มียอดเงิน เข้า-ออก สม่าเสมอ และมียอดเงินคงเหลืออยู่ในบัญชีไม่ต่ำกว่า 6 หลัก เพื่อแสดงให้เห็นว่ามีฐานะทางการเงินเพียงพอ ครอบคลุมกับค่าใช้จ่ายได้อย่างไม่เดือดร้อนเมื่อท่านเดินทางกลับสู่ภูมิลำเนา

5.2 กรณีผู้เดินทางไม่ได้ออกค่าใช้จ่ายเอง มีผู้สนับสนุนค่าใช้จ่าย

*****สำหรับผู้ที่มีอายุ 18 ปีขึ้นไป จำเป็นต้องแสดงเอกสารทางการเงินของตนเองด้วย ถึงแม้จะมีผู้สนับสนุนค่าใช้จ่ายให้ก็ตาม*****

- 5.2.1 **Bank Guarantee** หนังสือรับรองฐานะทางการเงินจากธนาคาร เพื่อสนับสนุนค่าใช้จ่ายให้กับบุคคลอื่น (ระบุชื่อเจ้าของบัญชีผู้ให้การสนับสนุนและผู้สมัคร เป็นภาษาอังกฤษ ตรงกับหนังสือเดินทางเล่มปัจจุบันที่ใช้เดินทาง)
- 5.2.2 **Bank Statement** รายการเดินบัญชีย้อนหลัง 3-6 เดือน ของผู้ให้การสนับสนุน (1 ชุด / ผู้สมัคร 1 ท่าน) กรุณาเลือกบัญชีที่มีประวัติการเดินบัญชีที่สมบูรณ์ มียอดเงิน เข้า-ออก สม่าเสมอ และมียอดเงินคงเหลืออยู่ในบัญชีไม่ต่ำกว่า 6 หลัก เพื่อแสดงให้เห็นว่ามีฐานะทางการเงินเพียงพอ ครอบคลุมกับค่าใช้จ่ายได้อย่างไม่เดือดร้อนเมื่อท่านเดินทางกลับสู่ภูมิลำเนา
- 5.2.3 **Sponsor Letter** ผู้ให้การสนับสนุน จำเป็นต้องเขียนจดหมายชี้แจงความสัมพันธ์ระหว่างกันเป็นภาษาอังกฤษ พร้อมระบุวัตถุประสงค์ในการสนับสนุน และวันเดินทางที่ไปท่องเที่ยวตามโปรแกรมทัวร์ (โปรดติดต่อบริษัท เพื่อขอดูตัวอย่าง)

หมายเหตุ: สำหรับบางประเทศ อาทิเช่น อิตาลี สาธารณรัฐเช็ก ฯลฯ

ผู้ที่สนับสนุนค่าใช้จ่ายให้ผู้เดินทางได้ จะต้องเป็น บิดา, มารดา, พี่-น้อง ที่มีสายเลือดเดียวกัน หรือสามีภรรยา (จดทะเบียนสมรส) เท่านั้น !!

กรุณาระบุ ชื่อ-สกุล ลงในจดหมายชี้แจงเป็นภาษาอังกฤษ และสะกดชื่อ - นามสกุล ให้ตรงกับหนังสือเดินทางที่ใช้เดินทาง

ขอความร่วมมือผู้สมัคร ห้ามดำเนินการ จัดเตรียมหรือขอเอกสาร

จากธนาคาร และหน่วยงานที่ทำงาน จนกว่าจะทราบกำหนดการนัดหมายยื่นวีซ่า จากบริษัทฯ
เนื่องจากเอกสารบางอย่างมีอายุเพียง 7 - 15 วันทำการ (นับย้อนจากวันที่ท่านแสดงตัวยื่นวีซ่า)

อาจส่งผลให้เอกสารที่ท่านจัดเตรียมไว้ นั้น ไม่สามารถใช้ยื่นคำร้องขอวีซ่าได้

6. ใบตรวจเอกสาร และ แบบฟอร์มกรอกข้อมูลส่วนตัว สำหรับยื่นคำร้องขอวีซ่าเชงเก้น

เพื่อประโยชน์ในการยื่นวีซ่า กรุณากรอกแบบฟอร์มสำหรับยื่นวีซ่าให้ตรงกับข้อมูลความเป็นจริง เนื่องจากบริษัทฯ ต้องนำส่งข้อมูลให้กับทางสถานทูตพิจารณา เพื่อยืนยันคำร้องขอวีซ่า และทางบริษัทฯ ไม่สามารถกรอกประวัติ/ข้อมูลส่วนตัวแทนผู้สมัครได้ หากสถานทูตตรวจพบว่าข้อมูลของท่านเป็นเท็จ/ข้อมูลไม่ถูกต้องกับความเป็นจริง ท่านอาจถูกปฏิเสธวีซ่า หรืออาจส่งผลให้ระยะเวลาดำเนินการพิจารณาเอกสารล่าช้ามากยิ่งขึ้น

เมื่อท่านชำระเงินมัดจำค่าทัวร์เรียบร้อยแล้ว กรุณากรอกข้อมูลในแบบฟอร์มให้เรียบร้อย และจัดส่งให้กับบริษัททันที หากดำเนินการล่าช้า อาจส่งผลต่อกระบวนการพิจารณาวีซ่า และบริษัทขอสงวนสิทธิ์ไม่รับผิดชอบทุกกรณี

การบิดเบือนข้อเท็จจริงประการใดก็ตาม อาจจะถูกระงับมิให้เดินทางเข้าประเทศในกลุ่มเชงเก้นเป็นการถาวร และถึงแม้ว่าท่านจะถูกปฏิเสธวีซ่า **สถานทูตไม่คืนค่าธรรมเนียมที่ท่านได้ชำระไปแล้วทุกกรณี**

หากถูกปฏิเสธวีซ่า และมีความประสงค์ที่จะยื่นคำร้องขอวีซ่าใหม่ ผู้สมัครต้องชำระค่าธรรมเนียมใหม่ทุกครั้ง

บางกรณี สถานทูตอาจมีการโทรหาหรือสุมเรียกสัมภาษณ์ผู้สมัครบางท่าน ทางบริษัทขอความร่วมมือในการเชิญท่านไปสัมภาษณ์ตามที่สถานทูตนัดหมาย (โปรดแต่งกายสุภาพ) ทั้งนี้บริษัทจะส่งเจ้าหน้าที่เพื่อไปอำนวยความสะดวกแก่ท่าน ตลอดทั้งช่วยประสานงานกับทางการสถานทูต และหากสถานทูตมีความประสงค์ขอเอกสารเพิ่มเติมจากทางบริษัท ขอความร่วมมือให้ท่านจัดส่งเอกสารดังกล่าวให้กับทางบริษัท เพื่อนำส่งสถานทูตเช่นกัน

บางกรณี ในช่วงเวลาการพิจารณาคำร้องขอวีซ่า 15 วันทำการ สถานกงสุล/สถานทูต จะโทรศัพท์สอบถามข้อมูลหรือขอเอกสารเพิ่มเติมจากผู้สมัครวีซ่าโดยตรง กรุณารับเบอร์โทรศัพท์ที่ท่านอาจจะไม่รู้จัก เพราะหากขาดการติดต่อ อาจส่งผลให้สถานทูตเพิกถอนการพิจารณาวีซ่าของท่าน และอาจถูกปฏิเสธคำร้องขอวีซ่า

ในช่วง หลังจากที่ท่านยื่นคำร้องขอวีซ่าแล้วนั้น ทางบริษัทขอความร่วมมือในการเชิญท่านไปสัมภาษณ์ตามที่สถานทูตนัดหมาย (โปรดแต่งกายสุภาพ) ทั้งนี้บริษัทจะส่งเจ้าหน้าที่เพื่อไปอำนวยความสะดวกแก่ท่าน ตลอดทั้งช่วยประสานงานกับทางการสถานทูต และหากสถานทูตมีความประสงค์ขอเอกสารเพิ่มเติมจากทางบริษัท ขอความร่วมมือให้ท่านจัดส่งเอกสารดังกล่าวให้กับทางบริษัท เพื่อนำส่งสถานทูตเช่นกัน

กรณียกเลิกการเดินทาง ภายหลังจากได้รับวีซ่าแล้ว ทางบริษัทฯ ขอสงวนสิทธิ์นำเรียนสถานทูตเพื่อพิจารณาต่อวีซ่าของท่าน เนื่องจากการขอวีซ่าในแต่ละประเทศจะถูกบันทึกไว้เป็นสถิติในนามของบริษัทฯ

เอกสารทุกฉบับที่ใช้ประกอบการยื่นคำร้องขอวีซ่า ต้องแปลเป็นภาษาอังกฤษเท่านั้น !!
 พร้อมแนบคู่กับสำเนาฉบับภาษาไทย (โดยไม่จำเป็นต้องเซ็นรับรองสำเนาถูกต้อง)
เพื่อความสะดวกในการยื่นวีซ่า กรุณาจัดเตรียมเอกสารให้สมบูรณ์

Checklist for Visa Application

(ใช้คลิस्ट์สำหรับตรวจเอกสาร)

กรุณาระบุ ชื่อ รหัส รายการทัวร์ และวันที่เดินทาง
 พร้อมกรอกข้อมูล ก่อนนำเอกสารส่งบริษัทฯ

โปรแกรมทัวร์ :

วันที่เดินทาง :

ชื่อ-สกุล ผู้สมัครวีซ่า (ENG) :

บริษัทที่จองทัวร์ :

เอกสารประกอบการขอสมัครวีซ่า สำหรับนำส่งบริษัททัวร์	ฉบับจริง (ชุด)	สำเนา (ชุด)	หมายเหตุ อื่นๆ
Passport (หนังสือเดินทาง เล่มปัจจุบัน)			
Passport (หนังสือเดินทาง เล่มเก่า) ถ้ามี โปรดระบุจำนวน เล่ม			
Photo (รูปถ่าย)			
Certificate of Employment (หนังสือรับรองสถานะการทำงาน)			
Certificate of Study (หนังสือรับรองสถานะการศึกษา)			
Bank Certificate (หนังสือรับรองฐานะทางการเงิน จากธนาคาร)			
Bank Statement (รายการเดินบัญชีย้อนหลัง 6 เดือน จากธนาคาร)			
Visa Application (ใบสมัครวีซ่า เซ็นชื่อเหมือนหนังสือเดินทาง)			
เอกสารส่วนตัว - สำเนา ใบสูติบัตร (กรณีเด็กอายุต่ำกว่า 18 ปี) - สำเนา ทะเบียนบ้าน - สำเนา ทะเบียนสมรส - สำเนา ทะเบียนหย่า - สำเนา ใบเปลี่ยนชื่อตัว - สำเนา ใบเปลี่ยนนามสกุล - สำเนา บัตรประจำตัวประชาชน - สำเนา บัตรข้าราชการ			

Date วัน/เดือน/ปี ที่จัดส่ง:

Application's Signature เซ็นชื่อเหมือนหนังสือเดินทาง:

หมายเหตุ: โปรดตรวจสอบความถูกต้อง ก่อนลงนาม และนำเอกสารส่งให้กับบริษัททัวร์ ตามลำดับ
 ทั้งนี้ บริษัทขอสงวนสิทธิ์ในการตรวจรับเอกสาร โดยอ้างอิงจากใบ Checklist ที่ผู้สมัครจัดส่งมาเท่านั้น

แบบฟอร์มกรอกข้อมูลส่วนตัว ยื่นคำร้องขอสมัครวีซ่าเชงเก้น

โปรดกรอกรายละเอียดให้ครบถ้วน เพื่อประโยชน์ในการยื่นวีซ่าของท่าน (กรอกข้อมูลเป็นภาษาอังกฤษ)

ชื่อ/รหัส รายการทัวร์ และวันที่เดินทางท่องเที่ยว โปรดระบุ

- ชื่อ - นามสกุล ปัจจุบัน ตรงกับหนังสือเดินทาง (ภาษาอังกฤษ)
- ชื่อ - สกุลเดิม ตอนเกิด (ภาษาอังกฤษ)
- เพศ ชาย หญิง
- ที่อยู่ตามสำเนาทะเบียนบ้าน (ภาษาอังกฤษ)
.....
..... รหัสไปรษณีย์ อีเมล
- ที่อยู่ปัจจุบัน กรณีไม่ตรงกับสำเนาทะเบียนบ้าน (ภาษาอังกฤษ)
.....
..... รหัสไปรษณีย์ อีเมลแอดเดรส
- โทรศัพท์มือถือ (โปรดระบุ) โทรศัพท์บ้าน (ถ้ามี)
- อาชีพปัจจุบัน
ตำแหน่งงาน (ตรงกับที่ระบุในหนังสือรับรองการทำงาน)
- ชื่อสถานที่ทำงาน ธุรกิจ ร้านค้า โรงเรียน หรือมหาวิทยาลัย (โปรดระบุอย่างชัดเจน)
.....
ที่อยู่ทำงาน / สถานศึกษา
รหัสไปรษณีย์ โทรศัพท์ที่ทำงาน/สถานศึกษา อีเมล
- รายได้ต่อเดือน บาท
- สถานภาพ โสด สมรส (ตามกฎหมาย) อยู่กินกันสามปี (ไม่ได้จดทะเบียน)
 หย่าร้าง หม้าย
- ชื่อ-สกุลคู่สมรส (ถ้ามี) วัน/เดือน/ปี เกิด..... สถานที่เกิด
- ชื่อ-สกุลของบิดา วัน/เดือน/ปี เกิด..... สถานที่เกิด
- ชื่อ-สกุลของมารดา วัน/เดือน/ปี เกิด..... สถานที่เกิด
- ท่านมี หนังสือเดินทาง เล่มเก่าหรือไม่ (ถ้ามี) โปรดระบุ
14.1 เลขหนังสือเดินทาง วันที่ออก วันที่หมดอายุ ยังคงอยู่/สูญหาย
- 14.2 เลขหนังสือเดินทาง วันที่ออก วันที่หมดอายุ ยังคงอยู่/สูญหาย
- บุคคลที่เดินทางไปท่องเที่ยวด้วยในทริป และความสัมพันธ์ โปรดระบุ
15.1 ชื่อ-สกุล เลขหนังสือเดินทาง ความสัมพันธ์
- 15.2 ชื่อ-สกุล เลขหนังสือเดินทาง ความสัมพันธ์
- ท่านเคยถูกปฏิเสธวีซ่า หรือไม่ (JAPAN / AMERICA / CANADA / SCHENGEN / AUSTRALIA และอื่นๆ) โปรดระบุ
16.1 วีซ่าของประเทศที่เคยถูกปฏิเสธ วัน/เดือนปี ที่ถูกปฏิเสธ
เหตุผลที่ถูกปฏิเสธ
- ท่านเคยถูกปฏิเสธวีซ่า หรือไม่อนุญาตให้เดินทางเข้าประเทศใดบ้าง โปรดระบุ
17.1 ประเทศที่ถูกปฏิเสธ / ไม่อนุญาตให้เดินทางเข้า วัน/เดือนปี ที่ถูกปฏิเสธ
เหตุผลที่ถูกปฏิเสธ

18. ท่านเคยได้รับวีซ่า Schengen ในระยะเวลา 3 ปีที่ผ่านมา หรือไม่ (โปรดระบุรหัสประเทศและเลขวีซ่า)

ไม่เคย

เคย ใช้ได้ตั้งแต่วันที่ ถึงวันที่

19. ท่านเคยพิมพ์ลายนิ้วมือเพื่อการขอวีซ่า Schengen ก่อนหน้านี้

ไม่เคย เคย (กรุณาระบุวัน/เดือน/ปี ที่ดำเนินการ หากทราบ).....

20. ความรับผิดชอบค่าใช้จ่ายในการดำรงชีพระหว่างการเดินทางและพำนักของผู้สมัคร

ตัวผู้ขอวีซ่าเอง

มีผู้อื่นออกค่าใช้จ่ายให้ (บิดา-มารดา/ญาติ/บริษัท/องค์กร)

เงินสด

กรุณาระบุชื่อ

บัตรเครดิต

ความสัมพันธ์

เช็คเดินทาง

หมายเหตุ: หากจัดส่งเอกสารให้กับบริษัทล่าช้า อาจส่งผลกระทบต่อกระบวนการพิจารณาวีซ่าจากทางสถานทูต
กรณีวีซ่าของท่านไม่ได้รับการอนุมัติทันตามกำหนดวันเดินทาง บริษัทขอสงวนสิทธิ์ไม่รับผิดชอบทุกกรณี

เมื่อท่านได้จองทำการจองโปรแกรมทัวร์ และชำระเงินมัดจำค่าทัวร์เรียบร้อยแล้ว

- กรุณาจัดส่งสำเนาหน้าหนังสือเดินทาง และแบบฟอร์มใบกรอกข้อมูลสำหรับยื่นวีซ่า พร้อมจัดส่งให้กับบริษัททันที !! หากดำเนินการล่าช้า อาจส่งผลกระทบต่อกระบวนการพิจารณาวีซ่า บริษัทขอสงวนสิทธิ์ ไม่รับผิดชอบทุกกรณี
- กรุณากรอกแบบฟอร์มให้ครบถ้วน ถูกต้อง และชัดเจน โดยข้อมูลที่ท่านกรอกต้องตรงกับเอกสารที่จะใช้ยื่นสถานทูต เนื่องจากข้อมูลทั้งหมด บริษัทต้องดำเนินการนำส่งสถานทูตผ่านระบบออนไลน์ หากนำส่งข้อมูลที่ไม่สอดคล้องกับความเป็นจริง อาจส่งผลกระทบต่อผลการพิจารณาวีซ่า
- หากหน่วยงานยังไม่สามารถออกหนังสือรับรองการทำงานฉบับจริงได้ กรุณากรอกข้อมูลการทำงานของท่านให้ชัดเจน (ระบุเป็นภาษาอังกฤษ) ได้แก่ ชื่อบริษัท, ตำแหน่งงาน, ลักษณะงาน, เงินเดือนที่ได้รับ และวันเดือนปีที่เริ่มงาน

เมื่อท่านได้รับยืนยันการเดินทาง/ใบนัดหมายสำหรับยื่นวีซ่า จากเจ้าหน้าที่ของบริษัท

- กรุณาจัดส่งหนังสือเดินทาง (Passport) และเอกสารฉบับจริงสำหรับยื่นวีซ่าให้กับบริษัท ตามกำหนดการที่บริษัทกำหนด
- ท่านจำเป็นต้องนำส่งสำเนาหนังสือเดินทางเล่มเก่า เพื่อให้สถานทูตดูประวัติการเดินทางในช่วงที่ผ่านมา

หมายเหตุ: การอนุมัติวีซ่าเป็นดุลยพินิจของทางสถานทูต บริษัทไม่มีส่วนเกี่ยวข้องใด ๆ ทั้งสิ้น บริษัทเป็นเพียงตัวกลางที่คอยให้บริการ ประสานงาน และอำนวยความสะดวกให้แก่ผู้สมัครเท่านั้น