

WOWW TOUR.COM

เว็บไซต์ในเครือของบริษัท แอจิล สจาร์ ทราเวล จำกัด

ใบอนุญาตนำเที่ยวเลขที่ 11/06399

WOWW  
TOUR.COM



CALL CENTER : 02-756-0335  
HOTLINE : 086 316 7436, 086-3621960,  
080-2145470

ที่อยู่ : 18 ซ.บุญศิริ52(สุขุมวิท27) ถ.สุขุมวิท  
ต.ปากน้ำ อ.เมือง จ.สมุทรปราการ 10270  
เวลาทำการ : จันทร์ - ศุกร์ 08.30-17.30 น.  
เสาร์ 8.30-12.00 น.

## รหัสทัวร์ ACH49-52

คุณหมิง ลี่เจียง แขงกรี่ล่า ต้าหลี่ 6 วัน 5 คืน ซุปตาร์...โลค์ทักคุณหมิง

เดินทางเดือนกรกฎาคม 2568 - มกราคม 2569

ทัวร์ไม่ลงร้าน

เส้นทาง  
กุมภาพันธ์ 2568 - มกราคม 2569

ราคาเริ่มต้น  
**17,888**

**CHINA**  
ซุปตาร์...โลค์ทักคุณหมิง

ไอโลท์!! เกี้ยวครบ คุณหมิง ต้าหลี่ ลี่เจียง แขงกรี่ล่า  
นั่งกระเช้าขึ้นสู่ ภูเขาหิมะมังกรหยก ชมโชว์ "Impression of Lijiang"  
เมนูพิเศษ! ปลาแซลมอน และสุกี้เห็ด พักโรงแรมระดับ 4★

KMG8L0225 | 6 วัน | 5 คืน | Lucky Air 祥鹏航空 | สายการบิน Lucky Air | น้ำหนักกระเป๋า 23 kg.

- ★ ชมความสวยงามคลาสสิกเมือง โบราณแขงกรี่ล่าหรือเมืองโบราณจงเตี้ยน,เมืองโบราณลี่เจียง,เมืองโบราณต้าหลี่
- ★ นั่งกระเช้าขึ้นสู่ ภูเขาหิมะมังกรหยก
- ★ ชมการแสดงสุดอลังการ "Impression Lijiang หรือ โชว์จางอ๋อโหมว"
- ★ ทัวร์ไม่ลงร้าน

“มีน้ำดื่มบริการบนรถบัสวันละ 1 ขวด”



# CHINA

ชูปตาร์...โลศักักคุณหมิง

**KMG8L0225**

**6 วัน 5 คืน**



น้ำหนักกระเป๋า 23 kg.  
ขึ้นเครื่องไม่เกิน 7 kg.

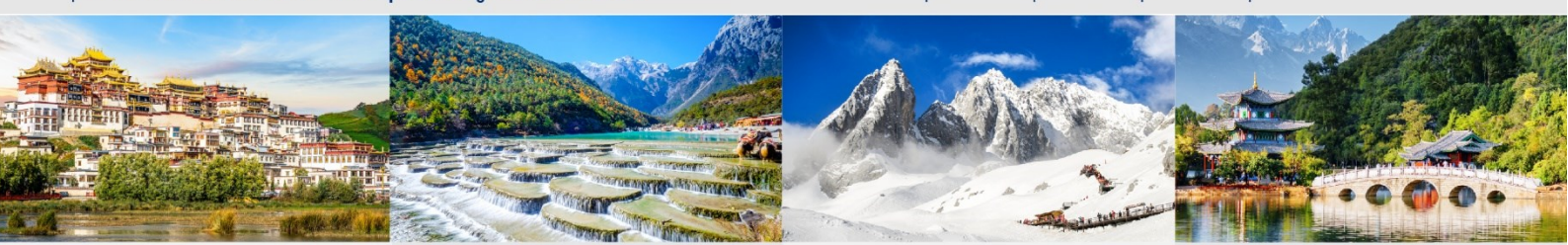
BKK \_ \_ \_ \_ \_ \_ KMG

KMG \_ \_ \_ \_ \_ \_ BKK

เที่ยวบิน	ไฟล์ท	ออก	ถึง
ขาไป	8L802	20.55	00.05+1

เที่ยวบิน	ไฟล์ท	ออก	ถึง
ขากลับ	8L801	18.20	19.45

วันที่	โปรแกรมการท่องเที่ยว	อาหาร			ที่พัก
		เช้า	กลางวัน	เย็น	
1	<ul style="list-style-type: none"> <li>ทำอากาศยานนานาชาติสุวรรณภูมิ ประเทศไทย</li> <li>ทำอากาศยานนานาชาติคุนหมิงฉางสู่ย ประเทศจีน</li> </ul>				<b>FEIXING HOTEL</b> ★ ★ ★ ★ มาตรฐานของจีน หรือเทียบเท่า
2	<ul style="list-style-type: none"> <li>ตำหนักทอง • สวนน้ำตกคุนหมิง • เมืองต้าหลี่</li> <li>เมืองโบราณต้าหลี่</li> </ul>		 สุกี้เห็ด		<b>ZHONG HE FANG HOTEL</b> ★ ★ ★ ★ มาตรฐานของจีน หรือเทียบเท่า
3	<ul style="list-style-type: none"> <li>วัดเจ้าแม่กวนอิม • ผ่านชมด้านนอกเจดีย์สามองค์ หรือ ซานต้า</li> <li>เมืองจงเตี้ยน (แซงกรี่ล่า) • ช่องแคบเสื่อกระโจน</li> <li>เมืองโบราณจงเตี้ยน (เมืองโบราณแซงกรี่ล่า)</li> </ul>				<b>SHU JIN MU YUN</b> ★ ★ ★ ★ มาตรฐานของจีน หรือเทียบเท่า
4	<ul style="list-style-type: none"> <li>วัดลามะชงจันหลิน (รวมรถแบตเตอร์) • เมืองลี่เจียง</li> <li>สระมังกรดำ • เมืองโบราณลี่เจียง</li> </ul>			 สุกี้แฮมมอน	<b>FENG HUANG HOTEL</b> ★ ★ ★ ★ มาตรฐานของจีน หรือเทียบเท่า
5	<ul style="list-style-type: none"> <li>อุทยานหิมะมังกรหยก • นั่งกระเช้าใหญ่ ขึ้นสู่ภูเขาหิมะมังกรหยก</li> <li>ทะเลสาบไป๋สู่ยเหอ (ไม่รวมค่ารถแบตเตอร์)</li> <li>ความประทับใจแห่งลี่เจียง • เมืองดูจง</li> </ul>				<b>WENDING HOTEL</b> ★ ★ ★ ★ มาตรฐานของจีน หรือเทียบเท่า
6	<ul style="list-style-type: none"> <li>เมืองคุนหมิง • วัดหยวนทง • ชุมประตุม้าทอง และ ชุมประตู่ไก่อหยก</li> <li>POP MART • ทำอากาศยานนานาชาติคุนหมิงฉางสู่ย ประเทศจีน</li> <li>ทำอากาศยานนานาชาติสุวรรณภูมิ ประเทศไทย</li> </ul>				



วัดลามะชงจันหลิน      ทะเลสาบไป๋สู่ยเหอ      ภูเขาหิมะมังกรหยก      สระมังกรดำ

\*ทางบริษัทฯ ขอสงวนสิทธิ์ในการสลับโปรแกรมทัวร์ตามความเหมาะสมขึ้นอยู่กับสถานการณ์หน้างาน โดยคำนึงถึงผลประโยชน์ของลูกค้าเป็นสำคัญ

วันเดินทาง	ราคาผู้ใหญ่	ราคาทัวร์ไม่รวม ตัวเครื่องบิน	พักเดี่ยว
27 กุมภาพันธ์ - 04 มีนาคม 2568	17,888	13,888	5,000
05 - 10 มีนาคม 2568	18,888	13,888	5,000
09 - 14 มีนาคม 2568	18,888	13,888	5,000
15 - 20 มีนาคม 2568	18,888	13,888	5,000
20 - 25 มีนาคม 2568	19,888	14,888	5,000
30 มีนาคม - 04 เมษายน 2568	19,888	14,888	5,000
31 มีนาคม - 05 เมษายน 2568	19,888	14,888	5,000
27 ตุลาคม - 01 พฤศจิกายน 2568	19,888	14,888	5,000
29 ตุลาคม - 03 พฤศจิกายน 2568	19,888	14,888	5,000
31 ตุลาคม - 05 พฤศจิกายน 2568	19,888	14,888	5,000
04 - 09 พฤศจิกายน 2568	19,888	14,888	5,000
06 - 11 พฤศจิกายน 2568	19,888	14,888	5,000
08 - 13 พฤศจิกายน 2568	19,888	14,888	5,000
11 - 16 พฤศจิกายน 2568	19,888	14,888	5,000
13 - 18 พฤศจิกายน 2568	19,888	14,888	5,000
15 - 20 พฤศจิกายน 2568	19,888	14,888	5,000
18 - 23 พฤศจิกายน 2568	19,888	14,888	5,000
20 - 25 พฤศจิกายน 2568	19,888	14,888	5,000
22 - 27 พฤศจิกายน 2568	19,888	14,888	5,000
25 - 30 พฤศจิกายน 2568	19,888	14,888	5,000
27 พฤศจิกายน - 02 ธันวาคม 2568	19,888	14,888	5,000
29 พฤศจิกายน - 04 ธันวาคม 2568	19,888	14,888	5,000
02 - 07 ธันวาคม 2568	20,888	15,888	5,000
ช่วงวันหยุดวันพ่อแห่งชาติ			

04 - 09 ธันวาคม 2568 ช่วงวันหยุดวันพ่อแห่งชาติ	20,888	15,888	5,000
06 - 11 ธันวาคม 2568 ช่วงวันหยุดวันรัฐธรรมนูญ	20,888	15,888	5,000
09 - 14 ธันวาคม 2568 ช่วงวันหยุดวันรัฐธรรมนูญ	20,888	15,888	5,000
11 - 16 ธันวาคม 2568	19,888	14,888	5,000
13 - 18 ธันวาคม 2568	19,888	14,888	5,000
16 - 21 ธันวาคม 2568	19,888	14,888	5,000
18 - 23 ธันวาคม 2568	19,888	14,888	5,000
20 - 25 ธันวาคม 2568	19,888	14,888	5,000
23 - 28 ธันวาคม 2568	19,888	14,888	5,000
25 - 30 ธันวาคม 2568	19,888	14,888	5,000
27 ธันวาคม 2568 - 01 มกราคม 2569 ช่วงวันหยุดวันสิ้นปี,วันปีใหม่	24,888	19,888	5,000
30 ธันวาคม 2568 - 04 มกราคม 2569 ช่วงวันหยุดวันสิ้นปี,วันปีใหม่	24,888	19,888	5,000
01 - 06 มกราคม 2569	19,888	14,888	5,000
03 - 08 มกราคม 2569	19,888	14,888	5,000
05 - 10 มกราคม 2569	19,888	14,888	5,000
07 - 12 มกราคม 2569	19,888	14,888	5,000
09 - 14 มกราคม 2569	19,888	14,888	5,000

ราคาไม่รวมค่าทิปมัคคุเทศก์ท้องถิ่น คนขับรถท้องถิ่น

ตามธรรมเนียม ท่านละ 1,500 บาท/ท่าน/ทริป (ยกเว้นเด็กต่ำกว่า 2 ขวบ)

สำหรับหัวหน้าทัวร์จากเมืองไทย (ตามความพึงพอใจในการบริการ)

ราคาเด็กอายุต่ำกว่า 2 ปีบริบูรณ์ (INFANT) ราคา 6,000 บาท



วันแรก ท่าอากาศยานนานาชาติสุวรรณภูมิ ประเทศไทย - ท่าอากาศยานนานาชาติคุนหมิงฉางสวี่ ประเทศจีน

18.00 น. สมาชิกทุกท่านพร้อมกัน ณ ท่าอากาศยานนานาชาติสุวรรณภูมิ อาคารผู้โดยสารขาออก ชั้น 4 ประตู 10 จากนั้นนำท่านเช็คอินเคาท์เตอร์สายการบินลักกี้แอร์ (8L) โดยมีเจ้าหน้าที่ส่งทวิร์ และหัวหน้าทวิร์ คอยต้อนรับและแจกเอกสารการเดินทาง จากนั้นนำท่านเช็คอินและโหลดสัมภาระ

20.55 น. ออกเดินทางสู่ ท่าอากาศยานนานาชาติคุนหมิงฉางสวี่ ประเทศจีน โดยสายการบิน ลักกี้แอร์ (8L) เที่ยวบินที่ 8L802 (ไม่มีบริการอาหารบนเครื่อง)

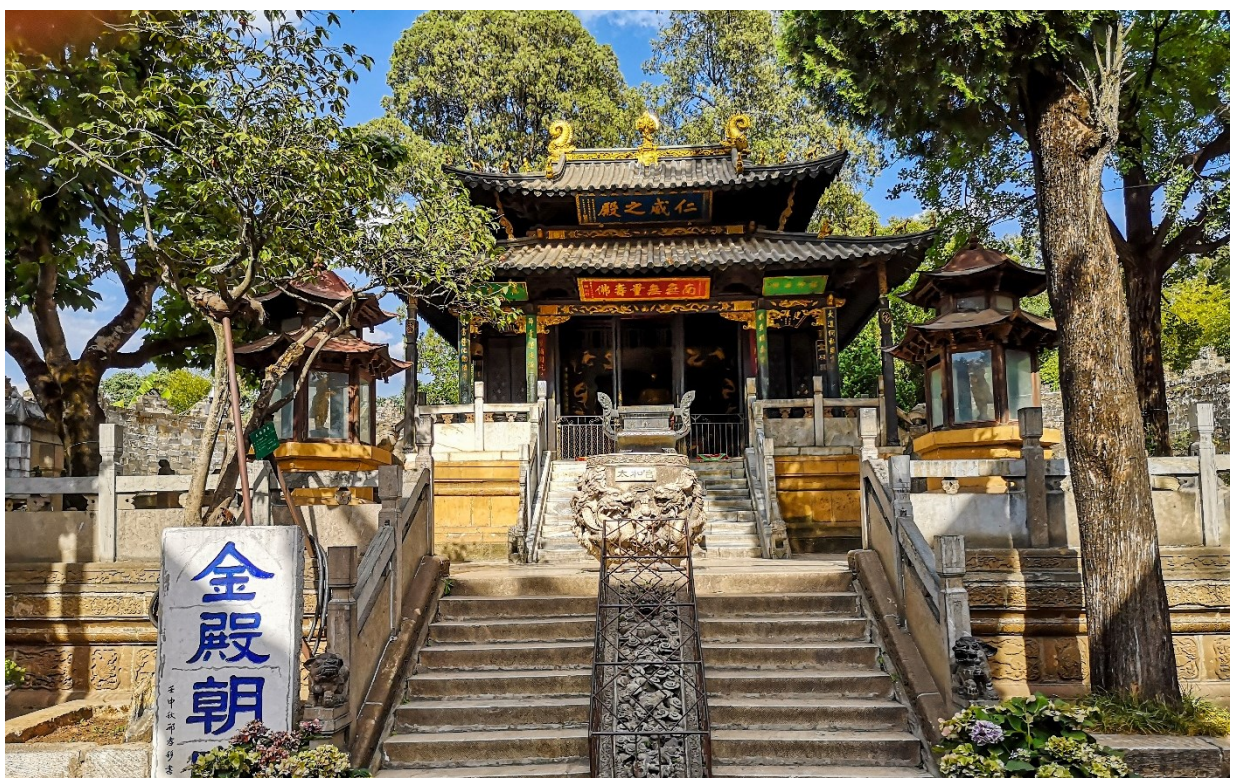
00.05+1 น. เดินทางถึง ท่าอากาศยานนานาชาติคุนหมิงฉางสวี่ ประเทศจีน ผ่านพิธีการตรวจคนเข้าเมือง และศุลกากรตามขั้นตอนเรียบร้อยแล้วนำท่านรับสัมภาระ (เวลาท้องถิ่นประเทศจีนเร็วกว่าเวลาประเทศไทย 1 ชั่วโมง)

ที่พัก FEIXING HOTEL ระดับ 4 ดาวมาตรฐานของจีน หรือเทียบเท่า

วันที่สอง ดำหนักทอง - สวนน้ำตกคุนหมิง - เมืองต้าหลี่ - เมืองโบราณต้าหลี่

เช้า บริการอาหารเช้า ณ ห้องอาหารของโรงแรม

นำท่านเยี่ยมชม ดำหนักทอง โบราณสถานสำคัญของมณฑลยูนนาน ที่ได้รับการปกป้องดูแลโดยรัฐบาลจีน ตั้งอยู่บริเวณเชิงเขาหมิงเฟิง ล้อมรอบด้วยแนวกำแพงและหอคอยเหมือนเป็นป้อมปราการ ดำหนักทองถูกเรียกตามรูปลักษณะอาคารที่มีสีทองวาววับจากทองเหลืองในส่วนของผนังและหลังคา รวมกว่า 200 ต้น โดยถือเป็นสิ่งปลูกสร้างสัมฤทธิ์ที่ใหญ่ที่สุดของจีน ภายในมีรูปปั้นทองโดยมีเงินอยู่ (เสวียนอู๋) เทพเจ้าลัทธิเต๋าเป็นองค์ประธาน





นำท่านเดินทางสู่ **สวนน้ำตกขุนหมิง** เป็นสวนสาธารณะใจกลางเมืองขุนหมิง ถือเป็นสถานที่ท่องเที่ยวแห่งใหม่และเป็นที่พักผ่อนหย่อนใจยอดฮิตของชาวเมืองขุนหมิง ที่สร้างขึ้นด้วยฝีมือมนุษย์ (หมายเหตุ: สวนน้ำตกอาจจะมีวันเปิด-ปิดน้ำ ซึ่งขึ้นอยู่กับสภาพอากาศและปริมาณน้ำในช่วงนั้นๆ หากน้ำตกไม่เปิดน้ำช่วงเวลานั้นๆ ทางบริษัทขอสงวนสิทธิ์เปลี่ยนแปลงโปรแกรมและไม่มีโปรแกรมทดแทน)

กลางวัน

บริการอาหารกลางวัน ณ ภัตตาคาร **เมนูพิเศษ สุกี้เห็ด !!**

นำท่านเดินทางสู่ **เมืองต้าหลี่** (ใช้ระยะเวลาในการเดินทางประมาณ 4 ชั่วโมง) พร้อมชมความสวยงาม **เมืองโบราณต้าหลี่** สร้างขึ้นเมื่อกว่า 1,000 ปีก่อน แต่ถึงแม้ได้ผ่านกาลเวลามาช้านาน แต่เมืองโบราณแห่งนี้ก็ยังคงอยู่ในสภาพค่อนข้างสมบูรณ์ ท่านจะเห็นประตูเมืองทั้งด้านใต้และด้านเหนือที่มีสถาปัตยกรรมสอดรับกัน ตามสองฟากของถนนสายเก่าแก่ที่มีบ้านโบราณต่างๆ ปลูกสร้างไว้อย่างกระจัดกระจาย มีถนนสายเก่าแก่ที่ตัดผ่านตัวเมืองโบราณหนึ่งสาย ซึ่งทุกวันนี้ได้กลายเป็นถนนย่านการค้าที่คึกคัก สองข้างถนนเต็มไปด้วยร้านค้าต่างๆ มีพ่อค้าชาวไป่ที่แต่งชุดประจำเผ่าขายสินค้าพื้นเมืองต่างๆ เช่น หินอ่อนต้าหลี่ ผ้าพื้นเมืองและเครื่องเงินหรืออาหารท้องถิ่นต่างๆ



เย็น

บริการอาหารเย็น ณ ภัตตาคารอาหารพื้นเมือง

ที่พัก

ZHONG HE FANG HOTEL ระดับ 4 ดาวมาตรฐานของจีน หรือเทียบเท่า



วันที่สาม

วัดเจ้าแม่กวนอิม - ผ่านชมด้านนอกเจดีย์สามองค์ หรือ ซานถ่า - เมืองจงเตี้ยน (แขวงกรีนล่า)  
- ช่องแคบลือกระโจน - เมืองโบราณจงเตี้ยน (เมืองโบราณแขวงกรีนล่า)

เช้า

บริการอาหารเช้า ณ ห้องอาหารของโรงแรม

นำท่านเดินทางสู่ **วัดเจ้าแม่กวนอิม** (ใช้เวลาเดินทาง 30 นาที) ตามตำนานเล่าว่าเจ้าแม่กวนอิมได้แปลงกายเป็นหญิงชราแบกก้อนหินใหญ่ไว้บนหลังเพื่อให้ทหารของฝ่ายตรงข้ามได้เห็นเมื่อทหารฝ่ายศัตรูได้เห็นว่ามีแต่หญิงชรายังแข็งแรงถึงเพียงนี้ ถ้าเป็นคนวัยหนุ่มสาวจะต้องมีพลังกำลังมากมายยากที่จะต่อสู้ จึงทำให้ไม่ทำการเข้าโจมตีเมืองและถอยทัพกลับไป ชาวเมืองจึงสร้างวัดแห่งนี้ขึ้นในสมัยราชวงศ์ถัง ซึ่งถือว่าเป็นวัดที่มีประติมากรรมยอดเยี่ยมแห่งหนึ่งในต้าหลี่ นำท่าน **ผ่านชมด้านนอกเจดีย์สามองค์ หรือ ซานถ่า** เป็นสัญลักษณ์ของเมืองต้าหลี่ที่โดดเด่นงดงามอยู่ริมทะเลสาบเอ๋อไห่ ประกอบด้วยเจดีย์สีขาวสวยงาม 3 องค์ ตั้งอยู่ภายในวัด ฉงเซิ่งซือ ซึ่งในอดีตเป็นวัดหลวงของเจ้าผู้ปกครองเมืองต้าหลี่ ถูกสร้างขึ้นในศตวรรษที่ 12 เจดีย์สามองค์ไม่ได้รับความเสียหายในคราวที่เกิดแผ่นดินไหวในปี ค.ศ. 1925 ทั้งที่บ้านเรือนและสิ่งปลูกสร้างในเมืองได้รับความเสียหายถึง 99% ชาวบ้านเชื่อว่าเจดีย์ทั้งสามมีความศักดิ์สิทธิ์ซึ่งภัยธรรมชาติไม่สามารถทำลายได้

กลางวัน

บริการอาหารกลางวัน ณ ภัตตาคาร อาหารพื้นเมือง





นำท่านเดินทางสู่ **เมืองจงเตี้ยน (แซงกรี่ล่า)** (ใช้เวลาเดินทางประมาณ 4 ชั่วโมง) ซึ่งอยู่ทางทิศตะวันออกเฉียงเหนือของมณฑลยูนนานซึ่งมีพรมแดนติดกับอาณาเขตนำซีของเมืองลี่เจียงและอาณาจักรหยี่ของเมืองหนิงหลง ซึ่งอยู่ห่างจากนครคุนหมิงถึง 700 กิโลเมตร ด้วยภูมิประเทศร่วมกับทัศนียภาพที่งดงาม สถานที่แห่งนี้จึงได้ชื่อว่า “ดินแดนแห่งความฝัน”

ระหว่างทางนำท่านแวะชม **ช่องแคบเสื่อกระโจน (ราคาไม่รวมค่าบันไดเลื่อนขึ้น-ลงประมาณ 70 หยวน/คน)** ซึ่งเป็นช่องแคบช่วงแม่น้ำแยงซีไหลลงมาจากจินซาเจียง(แม่น้ำทรายทอง) เป็นช่องแคบที่มีน้ำไหลเชี่ยวมาก ช่วงที่แคบที่สุดประมาณ 30 เมตร ตามตำนานเล่าว่า ในอดีตช่องแคบเสื่อนี้สามารถ



กระโดดข้ามไปยังฝั่งตรงข้ามได้ จึงเป็นที่มาของ “ช่องแคบเสื่อกระโจน”

นำท่านชม **เมืองโบราณจงเตี้ยน (เมืองโบราณแซงกรี่ล่า)** ศูนย์รวมของวัฒนธรรมชาวธิเบต ลักษณะคล้ายชุมชนเมืองโบราณธิเบต ซึ่งเต็มไปด้วยร้านค้าของคนพื้นเมือง ร้านขายสินค้าที่ระลึกมากมาย

เย็น  
ที่พัก

**บริการอาหารเย็น ณ ภัตตาคารอาหารพื้นเมือง**

**SHU JIN MU YUN HOTEL ระดับ 4 ดาวมาตรฐานของจีน หรือเทียบเท่า**





**เช้า** บริการอาหารเช้า ณ ห้องอาหารของโรงแรม

นำท่านเดินทางสู่ **วัดลามะซงจ้านหลิน (รวมรถแบตเตอร์)** สร้างขึ้นในปี ค.ศ. 1679 เป็นวัดลามะที่มีอายุเก่าแก่กว่า 300 ปี มีพระลามะจำพรรษาอยู่กว่า 700 รูป สร้างขึ้นโดยตะไลลามะองค์ที่ 5 มีโบราณวัตถุมากมาย รวมทั้งรูปปั้นทองสัมฤทธิ์ที่มีชื่อเสียงมากที่สุด

**กลางวัน** บริการอาหารกลางวัน ณ ภัตตาคารอาหารพื้นเมือง

นำท่านเดินทางสู่ **เมืองลี่เจียง** (ใช้ระยะเวลาในการเดินทางประมาณ 3 ชั่วโมง) เป็นเมืองเล็กๆ ที่ตั้งอยู่ท่ามกลางขุนเขาทางตอนเหนือของต้าหลี่ มีอากาศหนาวเย็นตลอดปี จากนั้นนำท่านเดินทางสู่ **สระมังกรดำ** หรือ **เฮยหลงถัน** ชมความงดงามของอุทยาน ที่กว้างใหญ่และน้ำในบึงที่ใสสะอาดมาก จนสามารถสะท้อนภาพทิวทัศน์ของภูเขาหิมะให้เห็นได้อย่างชัดเจน นอกจากนี้ที่นี่ยังเป็นจุดที่ท่านสามารถชมยอดเขามังกรหยกได้อย่างงดงาม และชดอีกด้วย





นำท่านเดินทางสู่ **เมืองโบราณลี่เจียง** ด้านหน้าจะมีกังหันวิดน้ำขนาดใหญ่ตั้งโดดเด่นเป็นสง่า เป็นเหมือนสัญลักษณ์ของเมืองเก่าลี่เจียง ภายในเมืองเก่าลี่เจียงนั้นงดงามไปด้วย สถาปัตยกรรมบ้านเรือนสไตล์จีนเก่าแก่ที่หาชมได้ยาก และได้รับการอนุรักษ์ไว้อย่างดี บางหลัง เหมือนโรงเตี๊ยมโบราณที่เราเคยเห็นตามหนังจีนย้อนยุค ให้ท่านอิสระตามอัธยาศัย

เย็น

รับประทานอาหารเย็น ณ ภัตตาคาร **เมนูพิเศษ สุกี้แซลม่อน !!**

ที่พัก

**FENG HUANG HOTEL** ระดับ 4 ดาวมาตรฐานของจีน หรือเทียบเท่า



วันที่ห้า

อุทยานหิมะมังกรหยก - นั่งกระเช้าใหญ่ ขึ้นสู่ภูเขาหิมะมังกรหยก - ทะเลสาบไป๋ส่วยเหอ (ไม่รวมค่าธรรมเนียม) - ความประทับใจแห่งลี่เจียง - เมืองฉู่ฉาง

เช้า

บริการอาหารเช้า ณ ห้องอาหารของโรงแรม

นำท่านเดินทางสู่ **อุทยานหิมะมังกรหยก** เปลี่ยนนั่งรถภายในอุทยานเพื่อเดินทางสู่จุดนั่งกระเช้าที่ระดับความสูง 3,356 เมตร **นั่งกระเช้าใหญ่** ขึ้นสู่ **ภูเขาหิมะมังกรหยก** สู่จุดชมวิวสูงสุดจากระดับน้ำทะเล 4,506 เมตร ซึ่งท่านสามารถสัมผัสหิมะที่ปกคลุมอยู่ตลอดทั้งปีอย่างใกล้ชิด เพื่อชมทิวทัศน์และธรรมชาติบนจุดที่สูงที่สุด และสวยงามที่สุด ตลอดสองข้างทางที่ขึ้นยอดเขา ทิวเขาแห่งนี้เมื่อมองจากระยะไกล จะเห็นเป็นลักษณะคล้ายมังกรกำลังเลื้อย บนพื้นสีขาวของหิมะที่ปกคลุมอยู่นั้น ดูราวกับหยกขาว ที่ตัดกันสีน้ำเงินของท้องฟ้า คล้ายมังกรขาว กำลังล่องลอยอยู่บนฟากฟ้า เขาแห่งนี้จึงได้ชื่อว่าภูเขาหิมะมังกรหยกให้ท่านได้ชื่นชมและดื่มด่ำกับความหนาวเย็นของธรรมชาติ

(หมายเหตุ : กรณีที่มีการประกาศปิดให้บริการกระเช้าไฟฟ้า อันเนื่องมาจากเหตุผลด้านสภาพอากาศไม่เอื้ออำนวย, การปิดซ่อมบำรุง, หรือเหตุผลใดๆ บริษัทฯ ขอสงวนสิทธิ์ในการปรับเปลี่ยนโปรแกรมท่องเที่ยวอื่นทดแทน หรือในกรณีที่กระเช้าใหญ่ปิด ทางบริษัทฯ จะเปลี่ยนมาขึ้นกระเช้าเล็กจนชั้นผิงแทน โดยไม่ต้องแจ้งให้ทราบล่วงหน้า)





กลางวัน

บริการอาหารกลางวัน ณ ภัตตาคารอาหารพื้นเมือง

นำท่านชม ทะเลสาบไป๋ส่วยเหอ (ราคาไม่รวมค่ารถแบดเตอร์ ราคาประมาณ 80 หยวน/คน) ทะเลสาบสีเทอร์ควอยซ์ตัดกับวิวต้นไม้ ท่ามกลางขุนเขาแห่งหุบเขาพระจันทร์สีน้ำเงิน ฉากของภูเขาหิมะมังกรหยก มีน้ำตกหินปูนชั้นบันไดขนาดเล็กกลั่นลงมาอย่างสวยงาม น้ำที่ไหลผ่านหุบเขานี้คือน้ำที่ละลายจากหิมะบนยอดภูเขาหิมะมังกรหยก เนื่องจากจุดนี้มีทิวทัศน์ที่สวยงามมีฉากหลังคือภูเขาหิมะมังกรหยกมีน้ำตกและแม่น้ำกึ่งทะเลสาบจึงเป็นที่นิยมของนักท่องเที่ยวช่างภาพและคู่รักเป็นอย่างมาก อิสระเก็บภาพประทับใจตามอัธยาศัย



กลางวัน

บริการอาหารกลางวัน ณ ภัตตาคารอาหารพื้นเมือง

จากนั้นนำท่านชมการแสดง ความประทับใจแห่งลี่เจียง “Impression Lijiang หรือ โชว์จางอวี๋โหมว” ที่ซึ่งเนรมิตให้ภูเขาหิมะมังกรหยกเป็นฉากหลัง และบริเวณทุ่งหญ้าเป็นเวทีการแสดง โดยใช้นักแสดงกว่า 600 ชีวิต แสดง สี เสียง ตระการตา เล่าเรื่องราวชีวิตความเป็นอยู่ และชาวเผ่าต่างๆของเมืองลี่เจียง





**เย็น** จากนั้นนำท่านเดินทางสู่ **เมืองฉู่ฉิ่ง** (ใช้ระยะเวลาในการเดินทางประมาณ 4 ชั่วโมง)  
**ที่พัก** **รับประทานอาหารเย็น ณ ภัตตาคารอาหารพื้นเมือง**  
**WENDING HOTEL** ระดับ 4 ดาวมาตรฐานของจีน หรือเทียบเท่า

**วันที่หก** **เมืองคุนหมิง - วัดหยวนทง - ชุมประตุม้าทอง และ ชุมประตูไก่หยก - POP MART -**  
**เช้า** **ทำอากาศยานนานาชาติคุนหมิงฉางสุ่ย ประเทศจีน - ทำอากาศยานนานาชาติสุวรรณภูมิ ประเทศไทย**  
**บริการอาหารเช้า ณ ห้องอาหารของโรงแรม**

นำท่านเดินทางกลับ **เมืองคุนหมิง** จากนั้นนำท่านเดินทางชม **วัดหยวนทง** วัดแห่งนี้เป็นวัดที่ใหญ่และเก่าแก่ที่สุดในเมืองคุนหมิง สร้างมาตั้งแต่สมัยราชวงศ์ถัง มีอายุยาวนานประมาณ 1,200 กว่าปี การสร้างวัดแห่งนี้จะแปลกตากว่าวัดอื่นในจีน เพราะปกติแล้วการสร้างวัดของจีนส่วนมากจะต้องสร้างอยู่บนภูเขา แต่วัดหยวนทงสร้างวัดต่ำกว่าภูเขา โดยวิหารจะอยู่ต่ำที่สุด เนื่องจากวัดแห่งนี้ไม่ได้สร้างขึ้นเพื่อเป็นวัดโดยตรง แต่เคยเป็นศาลเจ้าแม่กวนอิมมาก่อน





นำท่านชม [ซุ้มประตูม้าทอง](#) และ [ซุ้มประตูไก่อหยก](#) ซึ่งภาษาจีนเรียกว่าจินหม่า และปี้จี จิ่งเอา คำย่อ จีนปี้ มาชานานนามถนนแห่งนี้ ซุ้มม้าทองและไก่อมรกตมีอายุร่วม 400 ปี สร้างขึ้นใน สมัยราชวงศ์หมิง ในถนนย่านการค้าแห่งนี้ เป็นแหล่งเสื้อผ้าแบรนด์เนมทั้งของจีนและ ต่างประเทศ รวมทั้งเครื่องประดับ อัญมณี ร้านเครื่องดื่ม และร้านขายของที่ระลึก ฯลฯ

ใกล้กันให้ท่านได้ช้อปปิ้งไอเท็มสุดฮิตที่มาแรงในตอนนี้ [POP MART](#) ที่อยู่ชั้นใต้ดิน ตรงข้ามกับ [ซุ้มประตูม้าทองไก่อหยก](#) สาวกป๊อปปาร์ทห้ามพลาด อีสาระให้ท่านได้เดินช้อปปิ้งตามอัธยาศัย





ได้เวลาอันสมควรนำท่านออกเดินทางสู่ ท่าอากาศยานนานาชาติคุนหมิงฉางสุ่ย เพื่อเดินทางกลับประเทศไทย

18.20 น. เดินทางสู่ ท่าอากาศยานนานาชาติสุวรรณภูมิ ประเทศไทย โดยสายการบิน ลัคกี้แอร์ (8L) เที่ยวบินที่ 8L801 (ไม่มีบริการอาหารบนเครื่อง)

19.45 น. เดินทางถึง ท่าอากาศยานนานาชาติสุวรรณภูมิ กรุงเทพฯ โดยสวัสดิภาพ พร้อมความประทับใจ

+++++



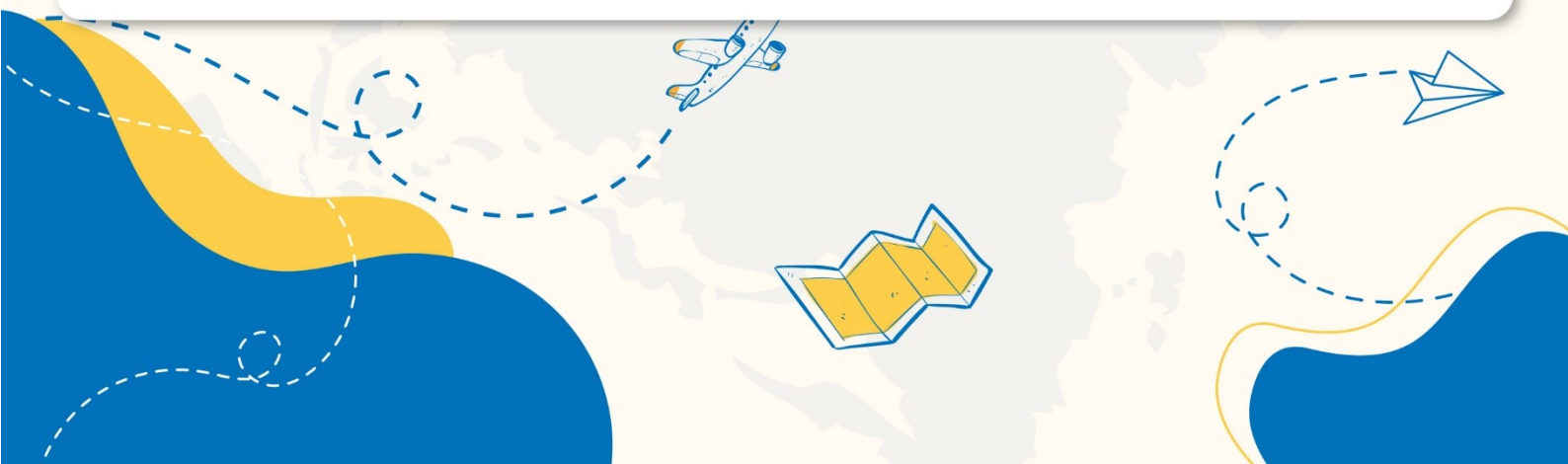




## หมายเหตุ

เนื่องจากการจองทัวร์ล่วงหน้า ณ วันเดินทางจริง อาจจะมีเหตุการณ์ ที่ทำให้ไฟล์ทบินล่าช้า หรือเปลี่ยนแปลงเวลาบิน หากท่านใดมีไฟล์ทบินภายในประเทศหรือต่างประเทศก่อนหรือหลังจากการเดินทาง โปรดสำรองเวลาในการจองตั๋วเครื่องบินไว้อย่างต่ำ 4 - 5 ชั่วโมง ทั้งนี้เพื่อประโยชน์ของตัวท่านเอง ทางบริษัทจะไม่รับผิดชอบค่าใช้จ่ายที่เกิดขึ้นในส่วนของตั๋วเครื่องบินที่ไม่เกี่ยวข้องกับโปรแกรมทัวร์

**บริษัทขอสงวนสิทธิ์** : ทางบริษัทฯ ขอสงวนสิทธิ์ในการสลับโปรแกรมทัวร์ตาม **ความเหมาะสม** โดยไม่แจ้งให้ทราบล่วงหน้า อันเนื่องมาจากเหตุการณ์ต่าง ๆ ที่อาจเกิดขึ้นจากเหตุสุดวิสัยเช่น เหตุการณ์ทางธรรมชาติ การเมือง สภาพการจราจร ทั้งทางบกและทางอากาศ สถานะห้องพักรของแต่ละโรงแรม รวมไปถึงสภาพอากาศที่ไม่เอื้ออำนวยทั้งนี้ทางเราจะคำนึงถึงความปลอดภัยและผลประโยชน์ของลูกค้าเป็นสำคัญ และการบริการของรถบัสนำเที่ยวตามกฎหมายของ ประเทศจีนสามารถให้บริการวันละ 10 ชั่วโมง มีอาจเพิ่มเวลาได้โดยมีคคุเทศก์และคนขับจะเป็นผู้บริหารเวลาตามความเหมาะสม ทั้งนี้ขึ้นอยู่กับสภาพการจราจรในวันเดินทางนั้น ๆ เป็นหลัก จึงขอสงวนสิทธิ์ ในการปรับเปลี่ยนเวลาท่องเที่ยวตามสถานที่ในโปรแกรมการเดินทาง





## ✓ อัตราค่าบริการรวม



ค่าตัวเครื่องบินไป-กลับตามรายการที่ระบุ รวมถึงค่าภาษีสนามบิน และค่าภาษีน้ำมัน ( รวมน้ำหนักกระเป๋าถือขึ้นเครื่องท่านละ 7kg และโหลดใต้ท้องเครื่อง ท่านละ 23 kg แשרน้ำหนักไม่ได้ )



ค่ารถโค้ชปรับอากาศ



โรงแรมที่พักตามที่ระบุ หรือเทียบเท่า (พัก 2-3 ท่าน/ห้อง)



ค่าธรรมเนียมเข้าชมสถานที่ต่าง ๆ ตามรายการที่ระบุ



ค่าอาหาร ตามรายการที่ระบุ



ค่าเบี้ยประกันอุบัติเหตุในการเดินทางท่องเที่ยว วงประกันท่านละ 1,000,000 บาท ( เจือ้นไขตามกรมธรรม์ )



ภาษีมูลค่าเพิ่ม 7 % (เฉพาะค่าบริการ)



ภาษีหัก ณ ที่จ่าย 3 % (เฉพาะค่าบริการ)

## ✗ อัตราค่าบริการไม่รวม



ค่าใช้จ่ายส่วนตัวของผู้เดินทาง อาทิ ค่าทำหนังสือเดินทาง ค่าโทรศัพท์ ค่าอาหาร เครื่องดื่ม ค่าชกัร็ด ค่ามินิบาร์ในห้องและค่าพาหนะต่าง ๆ ที่มีได้ระบุในรายการ



ค่าธรรมเนียมวีซ่าเข้า ประเทศจีน สำหรับชาวต่างชาติ ที่ไม่ได้รับการงดเว้น วีซ่าเข้าประเทศจีน



ค่าธรรมเนียมในกรณีทีกระเป๋าสัมภาระที่มีน้ำหนักเกินกว่าที่สายการบินนั้น ๆ กำหนด หรือสัมภาระใหญ่เกินขนาดมาตรฐาน



ค่าภาษีน้ำมัน ที่สายการบินเรียกเก็บเพิ่ม ภายหลังจากทางบริษัทฯ ได้ออกตัวเครื่องบินไปแล้ว



ค่าทิปมัคคุเทศก์, คนขับรถ, 1,500 บาท/ท่าน/ทริป, ค่าทิปหัวหน้าทัวร์ แล้วแต่ความพึงพอใจของท่าน



## เงื่อนไขการจอง และ การชำระเงิน

- ชำระมัดจำท่านละ 10,000 บาท ภายใน 24 ชั่วโมง หลังจากที่ท่านส่งเอกสารการจอง กรณีลูกค้าทำการจองก่อนวันเดินทางภายใน 30 วัน ทางบริษัทขอสงวนสิทธิ์ในการเก็บค่าทัวร์เต็มจำนวน
- ส่วนที่เหลือ ชำระก่อนวันเดินทางอย่างน้อย 30 วัน
- หากไม่ชำระมัดจำตามที่กำหนด ขออนุญาตตัดที่นั่งให้ลูกค้าท่านอื่นที่รออยู่
- หากชำระไม่ครบตามจำนวน บริษัทฯ ถือว่าท่านยกเลิกการเดินทางโดยอัตโนมัติ โดยไม่มีเงื่อนไข
- เมื่อท่านชำระเงินไม่ว่าจะทั้งหมดหรือบางส่วน ทางบริษัทฯ ถือว่าท่านได้ยอมรับเงื่อนไขและข้อตกลงต่างๆ ที่ได้ระบุไว้ทั้งหมดนี้แล้ว
- หากชำระเงินในแต่ละส่วนแล้ว โปรดส่งสำเนาการโอนเงิน มาทางอีเมลล์ของ เซลล์ที่ท่านติดต่อ
- ส่งรายชื่อสำรองที่นั่ง ผู้เดินทางต้องส่งสำเนานั่งสือเดินทาง ( Passport ) หากไม่ส่งสำเนานั่งสือเดินทาง ( Passport ) มาให้ ทางบริษัทฯ ขอสงวนสิทธิ์ ไม่รับผิดชอบค่าเสียหายอันเกิดจากความผิดพลาดจากการสะกดชื่อ-นามสกุล และอื่นๆ เพื่อใช้ในการจองตั๋วเครื่องบินทั้งสิ้น

### กรณีเด็กอายุต่ำกว่า 18 ปีบริบูรณ์ เดินทางพร้อมญาติ

- สำเนาสูติบัตร ( ใบเกิด ) กรณีเด็กอายุต่ำกว่า 6 ปี ต้องใช้สูติบัตรตัวจริง
- ใบยินยอมออกให้บุตรเดินทางไปต่างประเทศ ของบิดามารดา ที่ออกให้โดยสำนักงานเขตหรือที่ว่าการอำเภอเท่านั้น

หมายเหตุ : โปรดตรวจสอบ Passport : จะต้องมีอายุคงเหลือ ณ วันเดินทางมากกว่า 6 เดือนขึ้นไป และเหลือหน้ากระดาษอย่างต่ำ 2 หน้าหากไม่มั่นใจโปรดสอบถามเจ้าหน้าที่



# เงื่อนไขยกเลิกการจอง

- ยกเลิกก่อนการเดินทาง **ตั้งแต่ 30 วันขึ้นไป** คืนเงินค่าทัวร์โดยหักค่าใช้จ่ายที่เกิดขึ้นจริง **ในกรณีที่วันเดินทางตรงกับวันหยุดนักขัตฤกษ์ ต้องยกเลิกก่อน 45 วัน**
- **ยกเลิกก่อนการเดินทาง 15-29 วัน** คืนเงิน 50% ของค่าทัวร์ หรือหักค่าใช้จ่ายตามจริง เช่น ค่ามัดจำตัวเครื่องบิน โรงแรม และค่าใช้จ่ายจำเป็นอื่นๆ
- ยกเลิกก่อนการเดินทาง **น้อยกว่า 15 วัน** ขอสงวนสิทธิ์ไม่คืนเงินค่าทัวร์ที่ชำระแล้ว ทั้งหมด
- หากมีการยกเลิกการเดินทางโดยไม่ใช้ความผิดของบริษัททัวร์ ทางบริษัทขอสงวนสิทธิ์ไม่รับผิดชอบ และ คืนค่าทัวร์ส่วนใดส่วนหนึ่งให้ท่านได้ไม่ว่ากรณีใด ๆ ทั้งสิ้น เช่น สถานทูตปฏิเสธวีซ่า ด้านตรวจคนเข้าเมือง นโยบายห้ามเข้า ออกประเทศฯลฯ
- กรณีต้องการเปลี่ยนแปลงผู้เดินทาง ( **เปลี่ยนชื่อ** ) จะต้องแจ้งให้ทางบริษัททราบล่วงหน้า อย่างน้อย 21 วัน ก่อนออกเดินทาง กรณีแจ้งหลังจากเจ้าหน้าที่ออกเอกสารเรียบร้อยแล้ว ไม่ว่าส่วนใดส่วนหนึ่ง ทางบริษัทขอสงวนสิทธิ์ในการเรียกเก็บค่าใช้จ่ายที่เกิดขึ้นจริงทั้งหมด ทั้งนี้ขึ้นอยู่กับช่วงพีเรียดวันที่เดินทางและกระบวนการของแต่ละคณะ เป็นสำคัญด้วย กรุณาสอบถามกับเจ้าหน้าที่เป็นกรณีพิเศษ
- กรณีต้องการเปลี่ยนแปลงพีเรียดวันเดินทาง ( **เลื่อนวันเดินทาง** ) ทางบริษัทขอสงวนสิทธิ์ในการหักค่าใช้จ่ายการดำเนินการต่างๆที่เกิดขึ้นจริงสำหรับการดำเนินการจองครั้งแรก ตามจำนวนครั้งที่เปลี่ยนแปลง ไม่ว่ากรณีใดๆทั้งสิ้น
- กรณีเจ็บป่วยจนไม่สามารถเดินทางได้ ต้องมีใบรับรองแพทย์จากโรงพยาบาลบริษัทฯ จะทำการเลื่อนการเดินทางของท่านไปยังคณะต่อไป ทั้งนี้ ท่านจะต้องเสียค่าใช้จ่ายที่ไม่สามารถยกเลิก หรือเลื่อนการเดินทางได้ตามความเป็นจริง
- กรณีเจ็บป่วยกะทันหันก่อนล่วงหน้าเพียง 7 วันทำการ ทางบริษัทฯ ขอสงวนสิทธิ์ในการคืนเงินทุกกรณี

หมายเหตุ : กรุณาอ่านศึกษารายละเอียดทั้งหมดก่อนทำการจอง เพื่อความถูกต้อง และความเข้าใจตรงกันระหว่างท่านลูกค้าและบริษัท)



## เงื่อนไขและรายละเอียดเพิ่มเติม

1. กรณีผู้ร่วมคณะยินดีที่จะเดินทางน้อยกว่า 15 ท่านทางบริษัทสงวนสิทธิ์ ไม่มีหัวหัวหน้าทัวร์ (มีไกด์ท้องถิ่นตลอดการเดินทางที่ประเทศจีน)
2. ขอสงวนสิทธิ์การเก็บค่าน้ำมันและภาษีสนามบินทุกแห่งเพิ่ม หากสายการบินมีการปรับขึ้นก่อนวันเดินทาง
3. บริษัทฯ ขอสงวนสิทธิ์ในการเปลี่ยนเที่ยวบิน โดยมีต้องแจ้งให้ทราบล่วงหน้าอันเนื่องจากสาเหตุต่างๆ
4. บริษัทฯ จะไม่รับผิดชอบใดๆ ทั้งสิ้น หากเกิดกรณีความล่าช้าจากสายการบิน, การยกเลิกบิน, การประท้วง, การนัดหยุดงาน, การก่อการจลาจล, ภัยธรรมชาติ, การนำสิ่งของผิดกฎหมาย ซึ่งอยู่นอกเหนือความรับผิดชอบของบริษัทฯ
5. บริษัทฯ จะไม่รับผิดชอบใดๆ ทั้งสิ้น หากเกิดสิ่งของสูญหายอันเนื่องเกิดจากความประมาทของท่าน, เกิดจากการโจรกรรม และ อุบัติเหตุจากความประมาทของนักท่องเที่ยวเอง
6. เมื่อท่านตกลงชำระเงินมัดจำหรือค่าทัวร์ทั้งหมดกับทางบริษัทฯ แล้ว ทางบริษัทฯ จะถือว่าท่านได้ยอมรับเงื่อนไขข้อตกลงต่างๆ ทั้งหมด
7. รายการนี้เป็นเพียงข้อเสนอที่ต้องได้รับการยืนยันจากบริษัทฯ อีกครั้งหนึ่ง หลังจากได้สำรองโรงแรมที่พักในต่างประเทศเรียบร้อยแล้ว โดยโรงแรมจัดในระดับใกล้เคียงกัน ซึ่งอาจจะปรับเปลี่ยนตามที่ระบุในโปรแกรม
8. การจัดการเรื่องห้องพัก เป็นสิทธิของโรงแรมในการจัดห้องให้กับกรุ๊ปที่เข้าพักโดยมีห้องพักสำหรับผู้สูบบุหรี่/ปลอดบุหรี่ได้ โดยอาจจะขอเปลี่ยนห้องได้ตามความประสงค์ ของผู้ที่พัก ทั้งนี้ขึ้นอยู่กับความพร้อมให้บริการของโรงแรม และไม่สามารถรับประกันได้
9. กรณีผู้เดินทางต้องการความช่วยเหลือเป็นพิเศษ อาทิเช่น ใช้วีซ่าแชร่ กรุณาแจ้งบริษัทฯ อย่างน้อย 7 วันก่อนการเดินทาง มิฉะนั้นบริษัทฯ ไม่สามารถจัดการได้ล่วงหน้าได้
10. มัคคุเทศก์ พนักงานและตัวแทนของผู้จัดไม่มีสิทธิในการให้คำสัญญาใด ๆ ทั้งสิ้นแทนผู้จัด นอกจากมีเอกสารลงนามโดยผู้มีอำนาจของผู้จัดกำกับเท่านั้น



## เงื่อนไขและรายละเอียดเพิ่มเติม

11. ผู้จัดจะไม่รับผิดชอบและไม่สามารถคืนค่าใช้จ่ายต่างๆ ได้เนื่องจากเป็นการเหมาจ่ายกับตัวแทนต่างๆ ในกรณีที่ผู้เดินทางไม่ผ่านการพิจารณาในการตรวจคนเข้าเมือง-ออกเมืองไม่ว่าจะเป็นกองตรวจคนเข้าเมืองหรือกรมแรงงานของทุกประเทศในรายการท่องเที่ยว อันเนื่องมาจากการกระทำที่ส่อไปในทางผิดกฎหมาย การหลบหนี เข้าออกเมือง เอกสารเดินทางไม่ถูกต้อง หรือ การถูกปฏิเสธในกรณีอื่น ๆ
12. กรณีต้องการพักแบบ 3 ท่าน ต่อห้องหรือห้องแบบ 3 เตียง Triple โรงแรมมีห้อง Triple ไม่เพียงพอ ขอสงวนสิทธิ์ในการจัดห้องให้เป็นแบบ แยก 2 ห้อง คือ 1 ห้องพักคู่ และ 1 ห้องพักเดี่ยว โดยต้องมีชำระค่าใช้จ่ายพักเดี่ยวเพิ่มเติม
13. สภาพการจราจรในช่วงวันเดินทางตรงกับวันหยุดเทศกาลของประเทศจีนหรือวันเสาร์อาทิตย์ รถอาจจะติด อาจทำให้เวลาในการท่องเที่ยว และข้อปบึงแต่ละสถานที่น้อยลง โดยเป็นดุลยพินิจของมัคคุเทศก์ และคนขับรถในการบริหารเวลา ซึ่งอาจจะขอความร่วมมือจากผู้เดินทางในบางครั้งที่ต้องเร่งรีบ เพื่อให้ได้ท่องเที่ยวตามโปรแกรม
14. บริการน้ำดื่ม 1 ขวด/ท่าน/วัน
15. การบริการของรถบัสนำเที่ยวตามกฎหมายของประเทศจีนสามารถให้บริการวันละ 10 ชั่วโมง ในวันนั้นๆ มีอาจเพิ่มเวลาได้ โดยมัคคุเทศก์และคนขับจะเป็นผู้บริหารเวลาตามความเหมาะสม ทั้งนี้ขึ้นอยู่กับสภาพการจราจรในวันเดินทางนั้นๆ เป็นหลัก จึงขอสงวนสิทธิ์ในการปรับ เปลี่ยนเวลาท่องเที่ยวตามสถานที่ในโปรแกรมการเดินทาง
16. ในกรณีที่พาสปอร์ตของท่านชำรุด หรือมีตราประทับใดๆ ที่ไม่เกี่ยวข้องกับการเดินทางและสายการบินแจ้งว่าไม่สามารถใช้เดินทางได้ ทางบริษัทขอสงวนสิทธิ์ในการคืนเงินไม่ว่ากรณีใดๆ เนื่องจากทางบริษัทได้มีการชำระค่าใช้จ่ายในการเดินทางทั้งหมดไปเรียบร้อยแล้ว
17. ในกรณีที่ลูกค้ามีวีซ่าทำงานที่ประเทศไทยอย่างถูกต้องตามกฎหมาย ท่านจะต้องทำ RE ENTRY VISA ก่อนออกนอกราชอาณาจักรไทยทุกครั้ง