

WOWW TOUR.COM

เว็บไซต์ในเครือของบริษัท แอจิล สจาร์ ทราเวล จำกัด

ใบอนุญาตนำเที่ยวเลขที่ 11/06399

WOWW
TOUR.COM



CALL CENTER : 02-756-0335
HOTLINE : 086 316 7436, 086-3621960,
080-2145470

ที่อยู่ : 18 ซ.บุญศิริ2(สุขุมวิท27) ถ.สุขุมวิท
ต.ปากน้ำ อ.เมือง จ.สมุทรปราการ 10270
เวลาทำการ : จันทร์ - ศุกร์ 08.30-17.30 น.
เสาร์ 8.30-12.00 น.

รหัสทัวร์ ACH43-01 TG

ไม่เข้าร้านรัฐบาล
รวมทีปแล้ว!

เซี่ยงไฮ้ ผู้โถวซาน

ดินแดนพระโพธิสัตว์กวนอิม

5 วัน 4 คืน

มกราคม - เมษายน 68

เริ่มต้น

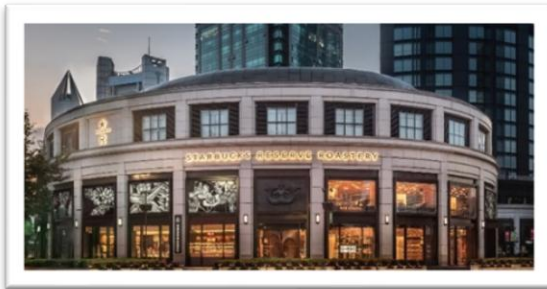
42,900.-

นมัสการพระแม่กวนอิม พักบนเกาะผู้โถวซาน 1 คืน
พิเศษ เสี่ยวหลงเปา ไก่ทอดหนุมพันปี บุฟเฟ่ต์ปิ้งย่างทะเล

✪	TG664	BKK - PVG	10:35-15:50
	TG665	PVG - BKK	17:20-21:15

วันแรก **กรุงเทพฯ (ท่าอากาศยานสุวรรณภูมิ) – เชียงใหม่ – ดึก STARBUCKS ใหญ่ที่สุดในโลก**

- 07.30 น.** คณะพร้อมกัน ณ **ท่าอากาศยานสุวรรณภูมิ** อาคารผู้โดยสารขาออก ณ เคาน์เตอร์สายการบิน **Thai Airways** โดยมีเจ้าหน้าที่ของบริษัทฯ คอยต้อนรับและดูแลความสะดวกเรื่องเอกสารและสัมภาระแก่ทุกท่าน
- 10.35 น.** นำท่านบินตรงสู่ **นครเชียงใหม่** โดยสายการบิน **Thai Airways** เที่ยวบิน **TG664**
- 15.50 น.** เดินทางถึง **สนามบินผู้ตง เชียงใหม่** เป็นเมืองที่มีขนาดใหญ่ที่สุดเมืองหนึ่งของโลก มหานครนี้ขึ้นตรงต่อรัฐบาลกลางของจีนและมีประชากรมากเป็นอันดับหนึ่งของประเทศ โดยการผลักดันของรัฐบาลทำให้นครเชียงใหม่ก้าวขึ้นเป็นเป็นศูนย์กลางด้านเศรษฐกิจในภูมิภาคและได้รับขนานนามว่าเป็น “นครปารีสแห่งตะวันออก” หลังผ่านการตรวจคนเข้าเมือง จากนั้นนำท่านสู่ **ดึก STARBUCKS ใหญ่และสวยที่สุดในโลก** ร้านกาแฟ Starbucks Reserve Roastery สตาร์บัคส์ สาขาใหม่ที่นครเชียงใหม่ มาพร้อมกับความยิ่งใหญ่ของโครงการตำแหน่งสตาร์บัคส์ที่สวยงามที่สุดในโลก เปิดให้บริการ เมื่อวันที่ 6 ธันวาคม 2560 มีเครื่องดื่มหลากหลายมากกว่า 100 ชนิด รวมทั้งเครื่องดื่มที่มีเฉพาะสาขานี้แห่งเดียว นอกจากนี้สตาร์บัคส์ยังนำเทคโนโลยี AR สร้างความสนุกสนานให้กับลูกค้า โดยร่วมมือกับบริษัทยักษ์ใหญ่ อาลีบาบา เมื่อจ่อโทรศัพท์ไปยังจุดต่างๆ ในร้าน เช่น ถังคั่ว กาแฟ ก็จะมีรายละเอียดต่างๆปรากฏขึ้นบนหน้าจอสื่อโทรศัพท์



เย็น ๑๐) **บริการอาหารเย็น ณ ภัตตาคาร**
จากนั้นนำท่านเข้าสู่ที่พัก **Express By Holiday Inn Shanghai** ระดับ 4 ดาว หรือเทียบเท่า (โรงแรมไม่มีบริการเตียงเสริม พัก 3 ท่านไม่ได้)

วันที่สอง **เชียงใหม่ – ท่าเรือจุกเจี๊ยน – เกาะผู้โหลวซาน – วัดผู้จี้ – วัดไผ่ม่วง – เจ้าแม่กวนอิมไม่ยอมไปองค์เจ้าแม่กวนอิมทะเลใต้ (หนานไห่กวนอิม) ***พักบนเกาะ*****

- เช้า** ๑๐) **บริการอาหารเช้า ณ ห้องอาหารโรงแรม**
จากนั้นนำท่านเดินทางสู่ **ท่าเรือจุกเจี๊ยน** เพื่อเดินทางสู่เกาะผู้โหลวซาน (ใช้เวลาเดินทาง ประมาณ 2 ชั่วโมง) ท่านจะได้ชมวิวทิวทัศน์ตลอดสองข้างทาง
- กลางวัน** ๑๐) **บริการอาหารกลางวัน ณ ภัตตาคาร**
หลังอาหาร นำท่านโดยสารเรือสู่ **เกาะผู้โหลวซาน** (ใช้เวลาในการนั่งเรือประมาณ 15 นาที) ซึ่งตั้งอยู่ในทะเลเหลียนฮัวหยาง ห่างจากอ่าวหังโจวมณฑลเจ้อเจียง ประมาณ 100 ไมล์ทะเล
นำท่านเดินทางสู่ **วัดผู้จี้** เพื่อนมัสการเจ้าแม่กวนอิมองค์ใหญ่และศักดิ์สิทธิ์ของเกาะผู้โหลวซาน ชาวบ้านเรียกวัดนี้ว่า เฉียนซือ หรือ วัดก่อน สร้างในสมัยราชวงศ์ซ่งตรงกับปี ค.ศ. 1080

สมควรแก่เวลา นำท่านชม **วัดไผ่ม่วง** ภายในประดิษฐานพระพุทธรูปหยกขาว ซึ่งอยู่ด้านหน้าของตำหนักเจ้าแม่กวนอิมไม่ยอมไป บริเวณรอบวัดจะปลูกต้นไม้ซึ่งมีลักษณะพิเศษคือมีลำต้นเป็นสีม่วงซึ่งสามารถปลูกได้ทีเดียวคือบนเกาะผู้โถวซานเท่านั้น



นำท่านชม **เจ้าแม่กวนอิมไม่ยอมไป** ซึ่งเป็นเจ้าแม่กวนอิมองค์แรกของผู้โถวซาน สร้างขึ้นในปี ค.ศ. 916 สมัยราชวงศ์ถัง ซึ่งเป็น ยุคเจริญรุ่งเรืองของพุทธศาสนาในประเทศจีน โดยหลวงพ่อดู๋เอ้อ พระภิกษุจากประเทศญี่ปุ่นที่เดินทางมาศึกษาธรรมในจีนเป็นครั้งที่สาม ท่านได้อัญเชิญองค์กวนอิมไปยังประเทศญี่ปุ่น ขณะที่ผ่านเกาะผู้โถวซานได้เกิดพายุฝน จึงได้อาศัยบริเวณสวนไผ่ม่วงนี้เป็นที่หลบฝนอยู่เป็นเวลานาน จนเข้าใจว่าองค์กวนอิมไม่รับอัญเชิญไปญี่ปุ่น ท่านและชาวบ้านจึงสร้างศาลเล็กๆ ไว้และตั้งชื่อศาลแห่งนี้ว่า **ปู่เงินชวีกวนยินเยวี่ยน** หรือ **วัดเจ้าแม่กวนอิมไม่ยอมจากไป**

เย็น **๑๐**บริการอาหารเย็น ณ ภัตตาคาร จากนั้นนำท่านเข้าสู่ที่พัก **Putuoshan Grand Hotel ***พักบนเกาะ****
(โรงแรมไม่มีบริการเตียงเสริม พัก 3 ท่านไม่ได้)

วันที่สาม ผู้โถวซาน – หังโจว – ล่องซีหู – ถนนหนอฝิงเจีย

เช้า **๑๐**บริการอาหารเช้า ณ ห้องอาหารโรงแรม

หลังอาหาร นำท่านเดินทางสู่ **เมืองหังโจว** เป็นเมืองเก่าแก่ 1 ใน 6 ของประเทศจีน (ใช้เวลาเดินทางโดยประมาณ 3 ชั่วโมง) เมืองหังโจวในอดีตเป็นเมืองหลวงเก่าของราชวงศ์ซ่ง ถูกเรียกว่าสนามหลังบ้านของเซี่ยงไฮ้ เคยเป็นเจ้าภาพการประชุมสุดยอด G20 ปี ค.ศ. 2016 ได้รับการสถาปนาเป็น "เมืองที่สวยงามที่สุดในโลก" โดย Marco Polo นักสำรวจและพ่อค้าชื่อดังในประวัติศาสตร์อีกด้วย



กลางวัน **๑๐**บริการอาหารกลางวัน ณ ภัตตาคาร

หลังอาหารนำท่าน **ล่องเรือชมทะเลสาบซีหู** ซึ่งตั้งอยู่ที่เมืองหังโจว เมืองหลวงของมณฑลเจ้อเจียง เป็นมณฑลที่อยู่ทางฝั่งตะวันออกของสาธารณรัฐประชาชนจีน เป็นทะเลสาบน้ำจืดขนาดใหญ่เส้นผ่าศูนย์กลางประมาณ

15 กิโลเมตร ได้รับการขึ้นทะเบียนเป็นมรดกโลกทางวัฒนธรรมจากองค์การยูเนสโกเมื่อปี ค.ศ. 2011 สมควรแก่เวลานำท่านเดินทางสู่ **ถนนหนอฝ่งเจีย** เขตเมืองเก่าของหังโจว บ้านเรือนทั้งสองข้างทางสร้างจากไม้ และมุงหลังคาสีคราม ลักษณะเรียบง่ายแบบโบราณ ถนนสายนี้ส่วนใหญ่เป็นร้านค้าทั่วไปมีสินค้าพื้นเมือง และสินค้าที่ระลึก



เย็น

🕒 บริการอาหารเย็น ณ ภัตตาคาร

จากนั้นนำท่านเข้าสู่ที่พัก **Express By Holiday Inn Hangzhou** ระดับ 4 ดาว หรือเทียบเท่า (โรงแรมไม่มี บริการเตียงเสริม พัก 3 ท่านไม่ได้)

วันที่สี่

เชียงใหม่ – หาดไ่ว่ทาน – ถนนนานกิงคู่ – ร้าน POP MART

เช้า

🕒 บริการอาหารเช้า ณ ห้องอาหารโรงแรม

หลังอาหารเช้าท่านเดินทางกลับ **เมืองเชียงใหม่** (ใช้เวลาเดินทางโดยประมาณ 2 ชั่วโมง)



กลางวัน

🕒 บริการอาหารกลางวัน ณ ภัตตาคาร

หลังอาหาร นำท่านชม **หาดไ่ว่ทาน** ตั้งอยู่บนฝั่งตะวันตกของแม่น้ำหวงผู่ มีความยาวจากเหนือจรดใต้ถึง 4 กิโลเมตร เป็นเขตสถาปัตยกรรมที่ได้ชื่อว่า “พิพิธภัณฑ์นานาชาติ” ถือเป็นสัญลักษณ์ที่โดดเด่นของนครเซี่ยงไฮ้ อีกทั้งถือเป็นศูนย์กลางทางด้านการเงินการธนาคารที่สำคัญแห่งหนึ่งของเซี่ยงไฮ้ ตลอดแนวยาวของไ่ว่ทานเป็นแหล่งรวมศิลปะและสถาปัตยกรรมที่หลากหลาย



สมควรแก่เวลา อิสระท่านช้อปปิ้ง **ถนนนานกิงคู่** ซึ่งเป็นถนนช้อปปิ้งหลักของเซี่ยงไฮ้ที่ยาวกว่า 5.5 กิโลเมตร และยังเป็นหนึ่งในถนนช้อปปิ้งที่คึกคักที่สุดในโลก ถนนนานกิงคู่มีประวัติความเป็นมาอันยาวนาน

ตั้งแต่หลังสงครามฝิ่น เป็นสถานที่แรกๆ ในประเทศจีนที่มีสินค้าจากต่างประเทศเข้ามาขาย จนกลายมาเป็นถนนช้อปปิ้งหลัก ในปัจจุบันมีร้านค้ามากมายหลายร้อยร้านบนถนนเส้นนี้ ทั้งแบรนด์หรูอย่างกุชชี (Gucci) หลุยส์ วิตตอง (Louis Vuitton) และอีกมากมาย รวมไปถึงแบรนด์แฟชั่นอีกหลากหลายให้ท่านได้เลือกซื้อเป็นของฝาก จากนั้นนำท่านแวะร้าน **POP MART** ศูนย์รวม ART TOY สุดน่ารัก ที่เป็นกระแสอยู่ในขณะนี้ เลือกซื้อกล่องสุ่มหลากหลายรุ่นไม่ว่าจะเป็น ลานูบู้ มอลลี่ และอีกมากมาย ให้ท่านได้เลือกซื้ออย่างจุใจ



เย็น

🕒 บริการอาหารเย็น ณ ภัตตาคาร

จากนั้นนำท่านเข้าสู่ที่พัก **Shanghai Express by Holiday Inn** หรือเทียบเท่าระดับ 4 ดาว (โรงแรมไม่มีบริการเตียงเสริม พัก 3 ท่านไม่ได้)



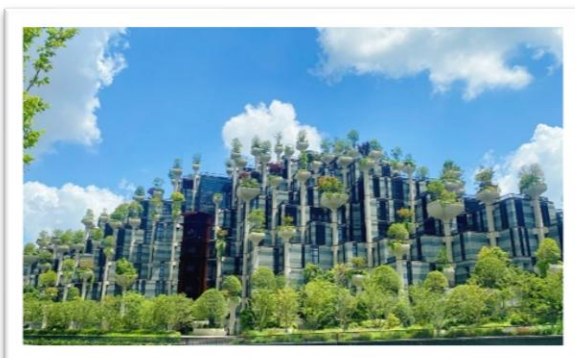
วันที่ห้า

เชียงใหม่ – ถ่ายรูปตึกพันต้น – ตลาดร้อยปีเงินหวงเมี้ยว – กรุงเทพฯ (ท่าอากาศยานสุวรรณภูมิ)

เช้า

🕒 บริการอาหารเช้า ณ ห้องอาหารโรงแรม

หลังอาหารเช้า นำท่านถ่ายรูป **ตึกพันต้น** กลุ่มอาคารตั้งอยู่ริมฝั่งแม่น้ำชวโจวหรือแม่น้ำอู๋ซง ซึ่งครอบคลุมพื้นที่กว่า 300,000 ตารางเมตร (ราว 187 ไร่) และได้รับการขนานนามว่าเป็นสิ่งมหัศจรรย์ของโลกสมัยใหม่ที่เทียบได้กับสวนลอยบาบิโลนโบราณ ทั้งนี้อาคารพาณิชย์ที่ตกแต่งด้วยต้นไม้ ได้รับแรงบันดาลใจมาจาก ‘เขาหวงซาน’ ในมณฑลอันฮุย ซึ่งมีทิวทัศน์งดงามคุณภาพดีและได้รับการขึ้นทะเบียนเป็นมรดกโลกโดยยูเนสโก (UNESCO) นอกจากนี้ยังหวังว่าอาคารพาณิชย์ที่ตกแต่งด้วยต้นไม้ 1,000 ต้นนี้ จะช่วยเสริมภูมิทัศน์ที่มีอยู่ของแม่น้ำอู๋ซงให้สวยงามตระการตา



สมควรแก่เวลา นำท่านสู่ **ตลาดร้อยปีเงินหวงเมี่ยว** ถนน โบราณชิงหมิงเจียว เล่ากันว่าเริ่มสร้างสมัยราชวงศ์ หมิง หรือ ประมาณ 3,000 ปี มาแล้ว ถนนโบราณแห่งนี้ สามารถสะท้อนให้เห็นถึงประวัติศาสตร์ของเมืองอู่ซี ซึ่งมีมาอย่างยาวนาน ตลอดถนนพบประเพณี วิถีชีวิตและบ้านเรือนของเมืองอู่ซี รวมไปถึงสามารถใช้เป็น แหล่งท่องเที่ยวเชิงวัฒนธรรมได้อีกทางหนึ่ง สามารถเที่ยวชมและเลือกซื้อสินค้าพื้นเมืองไว้เป็นของฝากหรือ ของที่ระลึกอีกด้วย

กลางวัน

๑๑) บริการอาหารกลางวัน ณ ภัตตาคาร

สมควรแก่เวลา นำท่านเดินทางสู่ ท่าอากาศยานผู้ตงเซียงไฮ้

17:00 น.

ลัดฟ้ากลับกรุงเทพฯ โดยสายการบิน Thai Airways เที่ยวบิน TG665

20:40 น.

เดินทางถึง ท่าอากาศยานสุวรรณภูมิ โดยสวัสดิภาพ

อัตราค่าบริการ

กำหนดวันเดินทาง	ราคาผู้ใหญ่พัก 2 ท่าน (พักห้องคู่)	พักเดี่ยว (เพิ่ม)
16 - 20 กุมภาพันธ์ 2568	42,900.-	6,000.-
22 - 26 กุมภาพันธ์ 2568	42,900.-	6,000.-
10 - 14 มีนาคม 2568	42,900.-	6,000.-
23 - 27 มีนาคม 2568	43,900.-	6,000.-
29 มีนาคม - 02 เมษายน 2568	43,900.-	6,000.-
31 มีนาคม - 04 เมษายน 2568	43,900.-	6,000.-
05 - 09 เมษายน 2568	45,900.-	6,000.-
19 - 23 เมษายน 2568	43,900.-	6,000.-
28 เมษายน - 02 พฤษภาคม 2568	45,900.-	6,000.-

*** หมายเหตุ ราคาดังกล่าวอาจมีการเปลี่ยนแปลงได้ตามความเหมาะสมของช่วงเวลา เทศกาล และตัวเครื่องบิน ในกรณีที่ไม่ถึง 15 ท่าน บริษัทขอสงวนสิทธิ์โดยไม่มีหัวหน้าทัวร์ ***

อัตรานี้ รวม

- ค่าตัวเครื่องบินไป-กลับ
- ค่าน้ำหนักกระเป๋าเป้ท่านละไม่เกิน 20 กิโลกรัม (ตามที่สายการบินกำหนด)
- ค่าโรงแรมที่พัก ตามรายการที่ระบุ
- ค่าเข้าชมสถานที่ต่างๆรายการที่ระบุ
- ค่าอาหารและเครื่องดื่มตามรายการที่ระบุ
- ค่ารถรับส่งและระหว่างนำเที่ยวตามรายการที่ระบุ
- ค่าภาษีสนามบินทุกแห่งถ้ามี
- ค่าประกันอุบัติเหตุระหว่างการเดินทาง ท่านละไม่เกิน 1,000,000 บาท (ค่ารักษาพยาบาล 200,000 บาท) ทั้งนี้ย่อมอยู่ในข้อจำกัดที่มีการตกลงไว้กับบริษัทประกันชีวิต
- ค่าทิปไกด์ วันละ 10 หยวน ต่อวัน ต่อคน
- ค่าทิปคนขับรถ วันละ 10 หยวน ต่อวัน ต่อคน
- ค่าทิปหัวหน้าทัวร์ วันละ 10 หยวน ต่อวัน ต่อคน

อัตรานี้ ไม่รวม

- ค่าวีซ่า
- ค่าทำหนังสือเดินทาง (Passport)
- ค่าอาหารที่ไม่ได้ระบุไว้ในรายการ
- ค่าใช้จ่ายส่วนตัวนอกเหนือจากรายการ เช่น ค่าเครื่องดื่ม, ค่าอาหารที่สั่งเพิ่มเอง, ค่าโทรศัพท์, ค่าซักรีด ฯลฯ
- ค่าทำใบอนุญาตที่กลับเข้าประเทศของคนต่างชาติหรือคนต่างด้าว
- ค่าภาษีมูลค่าเพิ่ม 7% (กรณีต้องการใบกำกับภาษี) และค่าภาษีบริการหัก ณ ที่จ่าย 3%

เงื่อนไขการให้บริการ

- หลังจากจอง ครอบคลุมชำระมัดจำท่านละ 15,000 บาท เพื่อเป็นการการันตีที่นั่ง
- ส่วนที่เหลือชำระก่อนการเดินทาง 20 วัน



**บริษัทมีประกันอุบัติเหตุในวงเงินจำนวนประมาณ
1,000,000 บาท**

ผู้ได้รับสิทธิ์ประกันอุบัติเหตุมีอายุไม่เกิน 80 ปีบริบูรณ์

**กรณี เกิดอุบัติเหตุบริษัทรับผิดชอบและคุ้มครองตาม
เงื่อนไขของประกันเท่านั้น !!**



- **กรณีคณะออกเดินทางได้**

1. คณะทัวร์จำนวนผู้ใหญ่ 10 ท่านออกเดินทาง (ไม่มีหัวหน้าทัวร์ แต่มีไกด์ท้องถิ่นพูดไทยรับที่เมืองจีน)
2. คณะจองจำนวนผู้ใหญ่ 15 ท่านขึ้นไป ออกเดินทาง (มีหัวหน้าทัวร์)
3. คณะจองจำนวนผู้ใหญ่น้อยกว่า 10 ท่าน ไม่ออกเดินทาง



เงื่อนไขการยกเลิก

1. ยกเลิกก่อนการเดินทาง 30 วัน เก็บค่าบริการทั้งหมด 100% ทุกกรณี (หากการันตีมัดจำกับสายการบิน ไม่สามารถคืนเงินได้ทุกกรณี)

2. ยกเว้นกรณีที่เดินทางช่วงวันหยุด หรือเทศกาลที่ต้องการการันตีมัดจำกับสายการบิน หรือกรณีที่มีการการันตีมัดจำที่ปักโดยตรงหรือโดยการผ่านตัวแทนในประเทศหรือต่างประเทศและไม่อาจขอคืนเงินได้ รวมถึงเที่ยวบินพิเศษ เช่น EXTRA FLIGHT และ CHARTER FLIGHT จะไม่มีการคืนเงินมัดจำหรือค่าทัวร์ทั้งหมด เนื่องจากราคาตั๋วเป็นการเหมาจ่ายในเที่ยวบินนั้นๆ เมื่อมัดจำแล้วท่านสามารถหาผู้เดินทางมาเปลี่ยนแทนในช่วงเวลาที่กำหนดสายการบินออกตั๋ว



หมายเหตุ

1. บริษัทฯ มีสิทธิ์ที่จะเปลี่ยนแปลงรายละเอียดบางประการในทัวرنี เมื่อเกิดเหตุสุดวิสัยจนไม่อาจแก้ไขได้
 2. บริษัทฯ ไม่รับผิดชอบค่าเสียหายในเหตุการณ์ที่เกิดจากสายการบิน ภัยธรรมชาติ ปฏิวัติและอื่นๆ ที่อยู่นอกเหนือการควบคุมของทางบริษัทฯ หรือค่าใช้จ่ายเพิ่มเติมที่เกิดขึ้นทางตรงหรือทางอ้อม เช่น การเจ็บป่วย, การถูกทำร้าย, การสูญหาย, ความล่าช้า หรือจากอุบัติเหตุต่างๆ
 3. หากท่านถอนตัวก่อนรายการท่องเที่ยวจะสิ้นสุดลง ทางบริษัทฯ จะถือว่าท่านสละสิทธิ์และจะไม่รับผิดชอบค่าบริการที่ท่านได้ชำระไว้แล้ว ไม่ว่ากรณีใดๆ ทั้งสิ้น
 4. บริษัทฯ จะไม่รับผิดชอบต่อการห้ามออกนอกประเทศ หรือห้ามเข้าประเทศ อันเนื่องมาจากมีสิ่งผิดกฎหมาย หรือเอกสารเดินทางไม่ถูกต้อง หรือการถูกปฏิเสธในกรณีอื่นๆ
 5. รายการนี้เป็นเพียงข้อเสนอที่ต้องได้รับการยืนยันจากบริษัทฯ อีกครั้งหนึ่ง หลังจากได้สำรองที่นั่งบนเครื่องบิน และโรงแรมที่พักในต่างประเทศเป็นที่เรียบร้อยแล้ว แต่อย่างไรก็ตามรายการนี้อาจเปลี่ยนแปลงได้ตามความเหมาะสม
 6. ราคานี้คิดตามราคาตั๋วเครื่องบินในปัจจุบัน หากราคาตั๋วเครื่องบินปรับสูงขึ้น บริษัทฯ สงวนสิทธิ์ที่จะปรับราคาตั๋วเครื่องบินตามสถานการณ์ดังกล่าว
 7. กรณีเกิดความผิดพลาดจากตัวแทน หรือหน่วยงานที่เกี่ยวข้อง จนมีการยกเลิก ล่าช้า เปลี่ยนแปลง การบริการจากสายการบินบริษัทฯ ขนส่ง หรือหน่วยงานที่ให้บริการ บริษัทฯ จะดำเนินการโดยสุดความสามารถที่จะจัดบริการทัวร์อื่นทดแทนให้ แต่จะไม่คืนเงินให้สำหรับค่าบริการนั้นๆ
 8. มัคคุเทศก์ พนักงาน และตัวแทนของบริษัทฯ ไม่มีสิทธิ์ในการให้คำสัญญาใดๆ ทั้งสิ้นแทนบริษัทฯ นอกจากนี้เอกสารลงนามโดยผู้มีอำนาจของบริษัทฯ กำกับเท่านั้น
 9. หากไม่สามารถไปเที่ยวในสถานที่ที่ระบุในโปรแกรมได้ อันเนื่องมาจากธรรมชาติ ความล่าช้า และความผิดพลาดจากทางสายการบินจะไม่มีการคืนเงินใดๆ ทั้งสิ้น แต่ทั้งนี้ทางบริษัทฯ จะจัดหารายการเที่ยวสถานที่อื่นๆ มาให้ โดยขอสงวนสิทธิ์การจดหมายนี้โดยไม่แจ้งให้ทราบล่วงหน้า
 10. ในกรณีลูกค้าชำระเงินด้วยบัตรเครดิต หากกรณียกเลิกไม่สามารถออกได้ ในการคืนเงินลูกค้าจะถูกหัก 3% จากยอดจำนวนเต็ม
- ***บริษัทฯ ขอสงวนสิทธิ์เปลี่ยนแปลงรายการตามความเหมาะสม แต่คงรักษามาตรฐานการบริการและผลประโยชน์**
ผู้เดินทางเป็นสำคัญ (ราคาดังกล่าวอาจเปลี่ยนแปลงได้ ทั้งนี้ขึ้นอยู่กับค่าเงินบาทและค่าน้ำมันเพิ่มเติมที่สายการบินเรียกเก็บ)

