

WOWW TOUR.COM

เว็บไซต์ในเครือของบริษัท แอจิล สจาร์ ทราเวล จำกัด

ใบอนุญาตนำเที่ยวเลขที่ 11/06399

WOWW
TOUR.COM



CALL CENTER : 02-756-0335
HOTLINE : 086 316 7436, 086-3621960,
080-2145470

ที่อยู่ : 18 ซ.บุญศิริ52(สุขุมวิท27) ถ.สุขุมวิท
ต.ปากน้ำ อ.เมือง จ.สมุทรปราการ 10270
เวลาทำการ : จันทร์ - ศุกร์ 08.30-17.30 น.
เสาร์ 8.30-12.00 น.

รหัสทัวร์ ACH50-11

CFM193
5วัน 4คืน

Moment of Love

เชียงใหม่

หางใจ ชูใจ อุ๊ซี

เดินทาง
เมษายน - มิถุนายน 68
สายการบิน SHANGHAI AIRLINES (FM)
上海航空公司 SHANGHAI AIRLINES น้ำหนักกระเป๋า 23 KG

เริ่มต้นเพียง

19,888.-

เมนูพิเศษ!

บุฟเฟ่ต์หม้อไฟบาร์บีคิว
เสี่ยวหลงเปา ซี่โครงหมูซี่

ส่งเรือทะเลสาบซีหู พระใหญ่หลิงซาน
ตลาดร้อยปี สตาร์บัคส์ โรงคั่วที่ใหญ่ที่สุดในโซนเอเชีย
เขื่อน Hangzhou City Balcony ร้านหนังสือก๊องเมฆ ชั้น52
อาคารพันต้นไม้ หาดไว่ทานชมหอไข่มุก ซุปบึงถนนหนานกิ่ง POPMART

FLIGHT:



เที่ยวบิน	เวลาออก	เวลาถึง
FM854	11.50	17.25

เที่ยวบิน	เวลาออก	เวลาถึง
FM853	18.20	21.55

**** สำหรับกรุ๊ปเดินทางวันที่ 10-14 เมษายน 2568 **เที่ยวบินขาไป** มีปรับเวลาดังนี้**

DEPARTURE : FM854 BKK-PVG 11.50-17.10

FM853 PVG-BKK 18.20-21.55

**** สำหรับกรุ๊ปเดินทางวันที่ 13-17 เมษายน 2568 **เที่ยวบินขาไปและขากลับ** มีปรับเวลาดังนี้**

DEPARTURE : FM854 BKK-PVG 11.50-17.10

RETURN : MU547 PVG-BKK 21.00-00.40

CFM193 Moment of Love เชียงไ้ หางโจว ชูโจว อุ้ช้ 5วัน 4ค้ัน

ล่องเรือทะเลสาบซีหู พระใหญ่หลิงซาน
 ตลาดร้อยปี สตาร์บัคส์ โรงค้ัวที่ใหญ้สุดในโซนเอเชีย
 เช้คอิน Hangzhou City Balcony ร้านหนังสือก้อนเมฆ ชั้น52
 อาคารพันต้นไม้ หาดไว้ทานชมหอไข่มุก ซ้อปบ้ิงถนนหนานก้ิง POPMART

เมนูพิเศษ! บุฟเฟ่ต์หม้อไฟบาร์บีคิว เส้วยหลงเปา หมูตุ้นน้ำแดง ซ้โครงหมูอุ้ช้ ไก้สับเชียงไ้

เดินทางโดยสายการบิน **Shanghai Airlines (FM)**

นำ้หนักสัมภาระโหลดใต้ก้องเครื่อง **1 ชั้น ไม่เกิน 23 Kg./ CARRY ON 7 Kg**

วันที่	โปรแกรมท่องเที่ยว	เช้า	เที่ยง	เย็น	โรงแรม
1	FM854 BKK-PVG 11.50-17.25 ท่าอากาศยานนานาชาติสุวรรณภูมิ - ท่าอากาศยานนานาชาติช่างไห้ฟู่ตง (เชียงไ้) - นครเชียงไ้ - หาดไว้ทาน - ย่านซินเทียนตี้			☉	Duo Le Holiday Hotel หรือระดับใกล้เคียงกัน
2	เชียงไ้ - เมืองชูโจว - ถนนโบราณซานถ้งเจีย - ร้านฟ้าไหมเมืองอุ้ช้ - พระใหญ่หลิงซาน+ศาลาฟานกง(รวมรถแบตเตอรี่) - เข้าสู้ที่พัก เมืองอุ้ช้ หรือ เมืองชูโจว OPTION: NIANHUA WAN TOWN IN WUXI	☉	☉	☉	Holiday Inn Express Hotel หรือระดับใกล้เคียงกัน
3	เมืองอุ้ช้ หรือ เมืองชูโจว - เมืองหางโจว - ร้านบัวหิมะ - ทะเลสาบซีหู(รวมล่องเรือ) - หมูบ้านใบชา - ถนนโบราณเหอฝ่างเจีย - Hangzhou City Balcony	☉	☉	☉	Metropolong Tongxiang Hotel หรือระดับใกล้เคียงกัน
4	เมืองหางโจว - ร้านหยก - เชียงไ้ - จางหยวน - ร้านหนังสือก้อนเมฆ 52 ชั้น - ตลาดร้อยปี OPTION: ล่องเรือแม่น้ำหวงฟู่สี้	☉	☉	☉	Holiday Inn Express Hotel หรือระดับใกล้เคียงกัน
5	Tian An 1,000 Trees - อาคารอุ้ค้ิง - ร้านกาแฟ Starbucks Reserve Roastery - North bund - ถนนหนานก้ิง+ร้าน POPMART - สนามบินนานาชาติช่างไห้ฟู่ตง (เชียงไ้) - ท่าอากาศยานนานาชาติสุวรรณภูมิ FM853 PVG-BKK 18.20-21.55	☉	☉		

วันเดินทาง	ราคาผู้ใหญ่ (บาท)	ราคาเด็ก (บาท)	พักเดี่ยว/เดินทาง ท่านเดี่ยว เพิ่ม (บาท)	ที่นั่ง	หมายเหตุ
10-14 เมษายน 2568	25,888	ไม่มีราคาเด็ก (เด็ก INF อายุไม่ เกิน 2 ปี ราคา 15,000 บาท)	5,500	25	ไฟท์บินมีการ เปลี่ยนแปลง
13-17 เมษายน 2568	27,888			21	ไฟท์บินมีการ เปลี่ยนแปลง
15-19 พฤษภาคม 2568	21,888			25	
12-16 มิถุนายน 2568	19,888			25	
19-23 มิถุนายน 2568	19,888			25	
26-30 มิถุนายน 2568	19,888			25	

09.00 น. พร้อมกัน ณ ท่าอากาศยานนานาชาติสุวรรณภูมิ อาคารผู้โดยสารระหว่างประเทศขาออกชั้น 4 เคาน์เตอร์สายการบิน **Shanghai Airlines (FM)** โดยมีเจ้าหน้าที่บริษัทฯ คอยต้อนรับอำนวยความสะดวกด้านเอกสารและติดแท็กกระเป๋า

11.50 น. เดินทางสู่ นครเซี่ยงไฮ้ โดยสายการบิน **Shanghai Airlines (FM)** เที่ยวบินที่ **FM854**

17.25 น. เดินทางถึง ท่าอากาศยานนานาชาติชางไห่ฟู่ตง (เซี่ยงไฮ้) สาธารณรัฐประชาชนจีน สู่ขั้นตอนการตรวจคนเข้าเมืองและศุลกากร (เวลาท้องถิ่นที่สาธารณรัฐประชาชนจีนเร็วกว่าประเทศไทย 1 ชั่วโมง รวมเวลาปรับนาฬิกาของท่านเพื่อสะดวกในการนัดหมาย)

เดินทางสู่ นครเซี่ยงไฮ้ (Shanghai) ตั้งอยู่บนชายฝั่งตะวันออกของสาธารณรัฐประชาชนจีน บริเวณปากแม่น้ำแยงซีและอ่าวหางโจว เซี่ยงไฮ้ เป็นเมืองที่ขึ้นชื่อว่าเจริญที่สุดของจีน เป็นเมืองศูนย์กลางทางธุรกิจที่ใหญ่ที่สุด เช็อินแลนด์มาร์ค ถ้าไม่มาถือว่ามาไม่ถึง หาดไว่ทาน หรือ หาดเจ้าพ่อเซี่ยงไฮ้ The Bund Wai Tan ให้ท่านได้ชมความงามของหาด ตลอดทางแนวยาวของไว่ทานเป็นแหล่งรวมศิลปะสถาปัตยกรรมที่หลากหลาย เช่น สถาปัตยกรรมแบบโรมัน โกรธิค บารอก รวมทั้งการผสมผสานระหว่างสถาปัตยกรรมตะวันออก-ตะวันตก



Highlight! สุดว้าวกับวิวพื้น
หลังสุดอลังการกับหอไข่มุกสุด
กันสมัย เป็นมุมสุดฮิตที่มาแล้ว ห้าม
พลาดต้องถ่ายอวดลงโซเชียลเรียก
ยอดไลค์ ❤️



ความผสมผสานอย่างลงตัว ย่านซินเทียนตี้ (Xin Tian Di) ได้รับชมว่ามีเสน่ห์อย่างเหลือเชื่อ เป็นย่านที่อยู่อาศัยยุค
เก่าของชาวเซี่ยงไฮ้ สถาปัตยกรรมเป็นลูกผสมระหว่างตะวันตกและตะวันออก ยังมีร้านค้าต่างๆ อาทิ เครื่องประดับ
กระเป๋า หลากหลายสไตล์ เต็มไปด้วยร้านอาหารเก๋ๆ มากมาย บางร้านจัดโต๊ะนั่งทานด้านนอกให้อารมณ์เหมือนกับ
ร้านอาหารในยุโรป



เย็น ๑๑ รับประทานอาหารเย็น (มื้อที่1)
ที่พัก: Duo Le Holiday Hotel หรือระดับใกล้เคียงกัน
(ชื่อโรงแรมที่ท่านพัก ทางบริษัทจะทำการแจ้งพร้อมใบนัดหมาย 5-7 วัน ก่อนวันเดินทาง)

วันที่สอง เชียงไฮ้ - เมืองซูโจว - ถนนโบราณซานถิงเจีย - ร้านผ้าไหม - เมืองอู๋ซี - พระใหญ่หลิงซาน+ศาลาผานกง
(รวมรถแบตเตอร์) - เข้าสู่ที่พัก เมืองอู๋ซี หรือ เมืองซูโจว ๑๑ อาหาร เช้า, เกียง, เย็น
OPTION: NIANHUA WAN TOWN IN WUXI

เช้า ๑๑ รับประทานอาหารเช้า ณ โรงแรม (มื้อที่2)

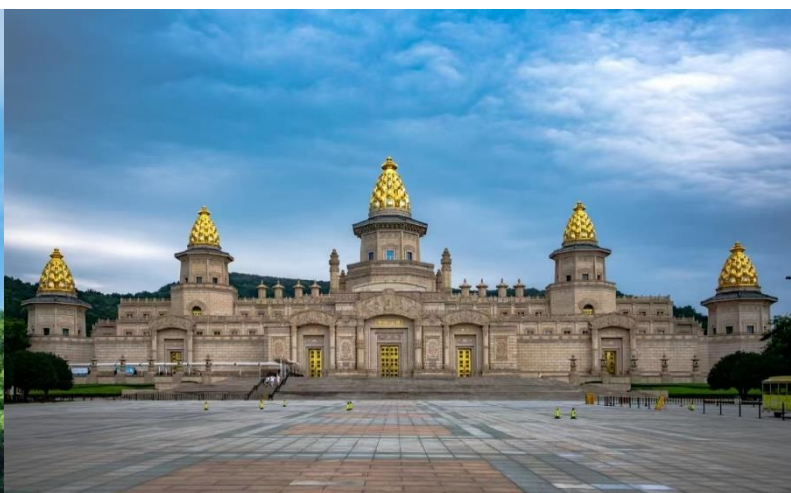
เดินทางสู่ เมืองซูโจว (Suzhou) เป็นเมืองที่มีชื่อเสียงทางประวัติศาสตร์และวัฒนธรรมของจีน มีชื่อเสียงในด้านความงามของธรรมชาติ สวน ลำคลอง และสถาปัตยกรรมเก่าแก่ที่ได้รับการรักษาไว้อย่างดี จนได้รับฉายาว่า "เวนิสแห่งตะวันออก" **เที่ยวชมถนนโบราณชานถั่งเจี๋ย (Shantang Street)** เป็นตรอกโบราณที่เก่าแก่ที่สุดในซูโจว เป็นย่านการค้าและวัฒนธรรมที่มีความเจริญ สองข้างถนน มีร้านค้าและบ้านตั้งเรียงรายเป็นแถวริมแม่น้ำชานถั่งกลางคืนโคมไฟสีแดงหน้าบ้านส่องแสงสว่าง



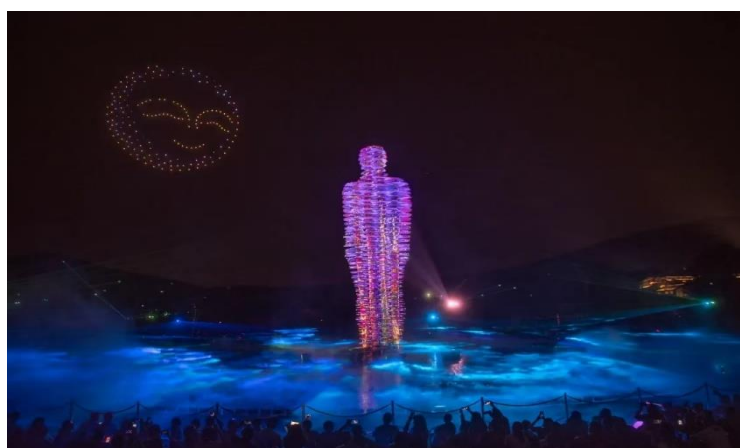
แวะช้อปปิ้ง ร้านผ้าไหม ถือว่าเป็นสินค้าขึ้นชื่อของที่นี่ มีลวดลายที่สวยงามและหลากหลายสีสันทันสามารถซื้อกลับมาเป็นของฝากแก่คนรู้ใจ

เที่ยง ๑๑. รับประทานอาหารเที่ยง (เนื้อวัว)

เดินทางสู่เมืองอู๋ซี (Wu xi) เป็นเมืองอุตสาหกรรมเก่าและเป็นเมืองท่องเที่ยวที่มีชื่อเสียงมากแห่งหนึ่งของมณฑลเจียงซูตั้งอยู่ตอนกลางของดินแดนชายฝั่งทะเลตะวันออก **สักการะพระใหญ่หลิงชาน (คำท้าววิรมจรกแบตเตอร์)** หรือ หลิงชานต้าฟอ เป็นพระพุทธรูปปางยืนของพระอมิตาภพุทธะที่ใหญ่ที่สุดองค์หนึ่งในโลก สร้างจากสัมฤทธิ์ และมีความสูงถึง 88 เมตร เป็นหนึ่งในสัญลักษณ์ของเมืองอู๋ซีตั้งอยู่บนเนินเขาที่สวยงามรายล้อมไปด้วยธรรมชาติ ทำให้ดูสง่างามและน่าเกรงขามเป็นอย่างยิ่ง นำท่าน**ชมศาลาฟานกง** เป็นสถาปัตยกรรมเป็นฝั่งตะวันออกและตะวันตก และมีทางเดินเชื่อมระหว่างตำหนักกับอาคารต่างๆ บนหลังคาเป็นพระเจดีย์ 5 องค์ ให้ท่านได้ชมความสวยงาม



OPTION: NIANHUA WAN TOWN IN WUXI
ราคาท่านละ 280 หยวน (ขั้นต่ำ 5 ท่านขึ้นไป)
NIANHUA WAN TOWN IN WUXI (Nianhuawan Town)
 เป็นชุมชนเก่าแก่ที่มีชื่อเสียง ตั้งอยู่ริมทะเลสาบไท่หู ในเมืองอู๋ซี พร้อมลิ้มลองอาหารพื้นเมืองและช้อปปิ้งของที่ระลึก เช่น เครื่องปั้นดินเผา งานหัตถกรรม และผลิตภัณฑ์





นำท่านเดินทางสู่ เมืองอู๋ซี หรือ เมืองซูโจว เพื่อเข้าสู่ที่พักและพักผ่อนตามอัธยาศัย

เย็น ๑๑ รับประทานอาหารเย็น (มื้อที่ 4) **เมนูพิเศษ! ซีโครงหมู่อู๋ซี**
ที่พัก Holiday Inn Express Hotel (พักเมืองอู๋ซี หรือ เมืองซูโจว) หรือระดับใกล้เคียงกัน
(ชื่อโรงแรมที่ท่านพัก ทางบริษัทจะทำการแจ้งพร้อมใบนัดหมาย 5-7 วัน ก่อนวันเดินทาง)

วันที่สาม เมืองอู๋ซี หรือ เมืองซูโจว - เมืองหางโจว - ร้านบัวหิมะ - ทะเลสาบซีหู(รวมล่องเรือ) - ร้านใบชา - ถนนโบราณ
เหอฝางเจีย - Hangzhou City Balcony ๑๑ อาหาร เช้า, เกียง, เย็น

เช้า ๑๑ รับประทานอาหารเช้า ณ โรงแรม (มื้อที่ 5)
เดินทางสู่ เมืองหางโจว ได้รับฉายาว่า "สวรรค์บนดิน" เป็นเมืองที่มีชื่อเสียงโด่งดังด้านทัศนียภาพธรรมชาติที่งดงาม และมีอาหารหลากหลายประเภท เค็ม หวาน เปรี้ยว เผ็ด **แวะชมร้านบัวหิมะ** ชมครีมเป่าชู่ถังหรือที่รู้จักกันดีในชื่อ "ครีมบัวหิมะ" สรรพคุณเป็นเลิศในด้านรักษาแผลไฟไหม้พุพองและแมลงกัดต่อยเป็นยาสามัญประจำบ้าน **ชมทิวทัศน์และล่องเรือทะเลสาบซีหู (Xihu Lake) (ค่าทัวร์รวมค่าล่องเรือ)** ตั้งอยู่ทางทิศตะวันตกของเมืองหางโจว เป็นทะเลสาบน้ำจืดขนาดใหญ่ที่รอบด้านไปด้วยภูเขา 3 ลูก มีน้ำที่ใสดั่งกระจก เป็นที่ดึงดูดให้ทุกท่านต้องหลงใหลกับความงดงามเมื่อได้มาสัมผัสและถ่ายภาพเก็บไว้เป็นที่ระลึก



เที่ยง ๑๑ รับประทานอาหารเที่ยง (มื้อที่ 6) เมนูพิเศษ! บุฟเฟ่ต์หม้อไฟบาร์บีคิว

เที่ยวชมหมู่บ้านใบชาหรือร้านใบชาและเลือกซื้อผลิตภัณฑ์เกี่ยวกับใบชา เป็นแหล่งผลิตชาที่มีชื่อเสียงโด่งดังไปทั่วโลก



อิสระช้อปปิ้งถนนโบราณเหอฟาง หรือ ถนนโบราณเหอฟางเจีย (Hefang Old Street) ถนนคนเดินที่เป็นศูนย์รวมร้านค้าและวัฒนธรรม ภายใต้บรรยากาศของปลายราชวงศ์ชิงต้นสาธารณรัฐจีน มีความยาว 1,800 เมตร เป็นที่ตั้งของร้านค้า 4 ร้าน ได้แก่ ร้านแปรงพัดหน้าขงเฟิ่งซุน ร้านยาเส้นมีตำซาง ร้านแฮมวุ้นหลง ร้านหมวกจางอวี่นเซิง ที่มาของดัง 5 อย่างของหางโจว



สัมผัสบรรยากาศชิลๆ ตลาดร้อยปี เจินหวังเมี่ยว (Chenghuang Miao Market) ตลาดที่เก่าแก่ของเมืองเซี่ยงไฮ้ อาคารบ้านเรือนบริเวณนี้ มีสไตล์สถาปัตยกรรมแบบจีนโบราณที่ยังคงความงดงามเอาไว้ ทั้งร้านขายอาหาร ร้านขนมพื้นเมืองและร้านอาหารขึ้นชื่อ รวมถึงของที่ระลึกต่างๆ



OPTION: ล่องเรือแม่น้ำหวงผู่สี

ราคาท่านละ 300 หยวน (ขั้นต่ำ 6 ท่านขึ้นไป)

ล่องเรือแม่น้ำหวงผู่ (Hangpu River) สองข้างทางจะสว่างไสวไปด้วยแสงไฟของอาคารสูง ทำให้เกิดภาพวิวที่สวยงามตระการตา ให้ท่านสัมผัสบรรยากาศอันโรแมนติกของเมืองเซี่ยงไฮ้ในยามค่ำคืน



เย็น ๑๑ | รับประทานอาหารเย็น (เนื้อที่๑๐) เมนูพิเศษ! เสี่ยวหลงเปา

Highlight! เมนูพิเศษ เสี่ยวหลงเปา คล้ายซาลาเปาแต่อยู่ในช่องเล็กๆ กัดเข้าไปจะได้รสชาติของหมูสับและน้ำซุปร้อนๆที่อยู่ด้านใน ต้องลองสักครั้ง!!



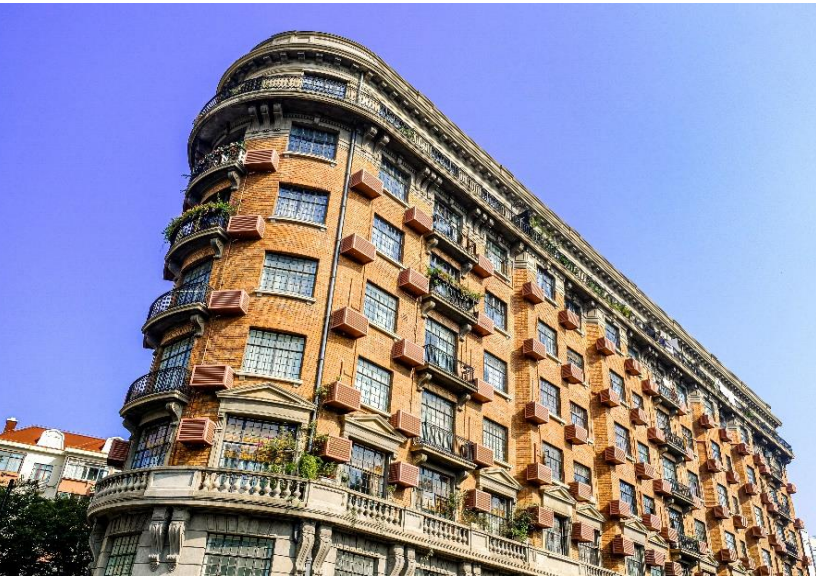
ที่พัก: Holiday inn express hotel หรือระดับใกล้เคียงกัน (ชื่อโรงแรมที่ท่านพัก ทางบริษัทจะทำการแจ้งพร้อมใบนัดหมาย 5-7 วัน ก่อนวันเดินทาง)

วันที่ห้า Tian An 1,000 Trees - อาคารอู่คัง - ร้านกาแฟ Starbucks Reserve Roastery - North bund - ถนนหนานกิง - สวนมึนนานาชาติช่างไฟผู้ตง (เซี่ยงไฮ้) - ท่าอากาศยานนานาชาติสุวรรณภูมิ

๑๑ | อาหาร เช้า, เกียง

เช้า ๑๑ | รับประทานอาหารเช้า ณ โรงแรม (เนื้อที่๑๑)

ชมความอลังการของ เทียนอันเซียนชู (Tian'an 1,000 Trees) หรือเรียกว่า อาคารพันต้นไม้ ที่ประดับ ตกแต่งด้วยต้นไม้มากกว่า 1,000 ต้น และได้รับการขนานนามว่าเป็นสิ่งมหัศจรรย์ของโลกสมัยใหม่ โดยคาดว่าต้นไม้ 1,000 ต้นเหล่านี้ จะสามารถช่วยดูดซับคาร์บอนไดออกไซด์ 21 ตันต่อปี ด้านในของอาคารมีทั้งส่วนของที่พักอาศัย ร้านอาหาร พิพิธภัณฑ์ แกลเลอรีศิลปะ อาหารสำนักงานและห้างสรรพสินค้า **ชมความคลาสสิกของเซี่ยงไฮ้ อาคารอู๋คัง (Wukang Building)** สถาปัตยกรรมที่สวยงามและเอกลักษณ์เฉพาะตัว ทำให้อาคารหลังนี้กลายเป็นจุดเด่น



อลังการร้านกาแฟ Starbucks Reserve Roastery มาพร้อมกับความยิ่งใหญ่อลังการ ครองตำแหน่งสตาร์บัคส์ที่ใหญ่ที่สุดในโลก มีถึงคั่วกาแฟทองขนาด 40 ตัน หรือสูงเท่าตึก 2 ชั้น และมีเครื่องดื่มหากหลายมากกว่า 100 ชนิด มีเฉพาะสาขานี้แห่งเดียว นอกจากนี้ยังมีขนมปังที่ทำกันสดๆ ใหม่ๆ ทุกวัน (ค่าตัวไม่รวมค่าอาหารและเครื่องดื่ม)



มุมมองแนะนำ **ถ่ายรูป North Bund** เปิดมุมมองใหม่ ๆ สวยๆ พร้อมวิวดี ๆ ครอบครั้การถ่ายภาพอวดลงโซเชียล ถือว่าพลาดไม่ได้เลยกับที่นี่



ช้อปปิ้งร้านค้าแบรนด์ดังตามหาไอเท็มเด็ดๆ ที่ ถนน
นานจิง หรือ ถนนหนานจิง(Nanjing Road) ถนนนี้มีความยาวประมาณ 5 กิโลเมตร มีห้างสรรพสินค้ามากมายอยู่บนถนนแห่งนี้เป็ย่านที่คึกคักและทันสมัยที่สุดในเซี่ยงไฮ้ มีอาหารและสินค้ามากมาย แวะร้านยอดฮิต POP MART สุดยอดร้านเด็ดกระแสแรงอย่าง ตัวการ์ตูนน่ารักมากมาย ราคาดีเยี่ยม เลือกจับได้เยอะมากๆ ถ้าเพลอตัวเพลอใจอาจจะได้น้องๆ กลับมาแบบเต็มถุงเลย

Highlight! สินค้าแบรนด์เนม เช่น Louis Vuitton, Gucci, Prada, Chanel, Dior ที่ราคาค่อนข้างต่ำกว่าที่ไทย ถูกใจนักช้อปยิ่งนัก!



สมควรแก่เวลา เดินทางสู่ ท่าอากาศยานนานาชาติเซี่ยงไฮ้ผู่ตง (เซี่ยงไฮ้) สาธารณรัฐประชาชนจีน

18.20 น. เดินทางกลับสู่ ประเทศไทย โดยสายการบิน Shanghai Airlines (FM) เที่ยวบินที่ FM853

21.55 น. เดินทางถึง ท่าอากาศยานนานาชาติสุวรรณภูมิ ประเทศไทย โดยสวัสดิภาพ

หมายเหตุ* โปรแกรมอาจมีการสลับวันหรือเปลี่ยนแปลงไปตามความเหมาะสมโดยไม่แจ้งให้ทราบล่วงหน้า
ขึ้นอยู่กับสถานการณ์ท้องถิ่น สถานที่ท่องเที่ยว เทศกาล หรือ สภาพอากาศท้องถิ่น ณ เวลานั้น
ทั้งนี้การเปลี่ยนทางบริษัทจะคำนึงถึงประโยชน์และความปลอดภัยของท่านเป็นหลักสำคัญ

เงื่อนไขการให้บริการ

- ▶ การเดินทางครั้งนี้จะต้องมีจำนวน 15 ท่านขึ้นไป กรณีไม่ถึงจำนวนดังกล่าว
 - จะส่งจอยน์ทัวร์กับบริษัทที่มีโปรแกรมใกล้เคียงกัน
 - หรือเลื่อน หรือยกเลิกการเดินทาง **โดยทางบริษัทจะทำการแจ้งให้ท่านทราบล่วงหน้าก่อนการเดินทาง 15 วัน**
 - หรือขอสงวนสิทธิ์ในการปรับราคาค่าบริการเพิ่ม (ในกรณีที่ผู้เดินทางไม่ถึง 15 ท่านและท่านยังประสงค์เดินทางต่อ) โดยทางบริษัทจะทำการแจ้งให้ท่านทราบล่วงหน้า
 - ▶ ในกรณีที่ลูกค้าต้องออกตัวโดยสารภายในประเทศ กรุณาติดต่อเจ้าหน้าที่ของบริษัทฯ ก่อนทุกครั้ง มิฉะนั้นทางบริษัทจะไม่รับผิดชอบใดๆ ทั้งสิ้น
 - ▶ การจองทัวร์และชำระค่าบริการ
 - กรุณาชำระค่ามัดจำ **ท่านละ 8,000 บาท**
 - ค่าทัวร์ส่วนที่เหลือชำระ 15-20 วัน ก่อนออกเดินทาง กรณีบริษัทฯ ต้องออกตัวหรือวีซ่าออกใกล้วันเดินทางท่านจำเป็นต้องชำระค่าทัวร์ส่วนที่เหลือตามที่บริษัทกำหนดแจ้งเท่านั้น
- **สำคัญ** สำเนาหน้าพาสปอร์ตผู้เดินทาง (จะต้องมีอายุเหลือมากกว่า 6 เดือน ก่อนหมดอายุนับจากวันเดินทางไป-กลับและจำนวนหน้าหนังสือเดินทางต้องเหลือว่างสำหรับติดวีซ่าไม่ต่ำกว่า 3 หน้า) **กรุณาตรวจสอบก่อนส่งให้บริษัท มิฉะนั้นทางบริษัทจะไม่รับผิดชอบกรณีพาสปอร์ตหมดอายุ ** กรุณาส่งพร้อมหลักฐานการโอนเงินมัดจำ**

เงื่อนไขการยกเลิก

- ยกเลิกก่อนการเดินทางตั้งแต่ 30 วันขึ้นไป คืนเงินค่าทัวร์โดยหักค่าใช้จ่ายที่เกิดขึ้นจริง
 - ยกเลิกก่อนการเดินทาง 15-29 วัน ยึดเงิน 50% จากยอดที่ลูกค้าชำระมา และเก็บค่าใช้จ่ายที่เกิดขึ้นจริง(ถ้ามี)
 - ยกเลิกก่อนการเดินทางน้อยกว่า 25 วัน ขอสงวนสิทธิ์ยึดเงินเต็มจำนวน
- *กรณีมีเหตุยกเลิกทัวร์ โดยไม่ใช้ความผิดของบริษัททัวร์ คืนเงินค่าทัวร์โดยหักค่าใช้จ่ายที่เกิดขึ้นจริง(ถ้ามี)
*ค่าใช้จ่ายที่เกิดขึ้นจริง เช่น ค่ามัดจำตัวเครื่องบิน โรงแรม ค่าวีซ่า และค่าใช้จ่ายจำเป็นอื่นๆ

กรณีจองทัวร์วันหยุดเทศกาล วันหยุดนักขัตฤกษ์ วันหยุดยาวต่อเนื่อง หากได้มีการแจ้งยกเลิกทัวร์ ทางบริษัทฯ ขอสงวนสิทธิ์เก็บค่าทัวร์ทั้งหมด โดยไม่มีเงื่อนไขใดๆ ทั้งสิ้น

อัตราค่าบริการนี้ รวม

(บริษัท ดำเนินการให้ กรณียกเลิกทั้งหมด หรืออย่างใดอย่างหนึ่ง ไม่สามารถฟันด์เป็นเงินหรือการบริการอื่นๆได้)

1. ค่าตัวโดยสารเครื่องบินไป-กลับ ชั้นประหยัดพร้อมค่าภาษีสนามบินทุกแห่งตามรายการทัวร์ข้างต้น **(ตัวกรุ๊ปไม่สามารถ Upgrade ที่นั่ง ได้ และต้องเดินทางไป-กลับพร้อมตัวกรุ๊ปเท่านั้นไม่สามารถเลื่อนวันได้)**
2. ค่าที่พักห้องละ 2-3 ท่าน ตามโรงแรมที่ระบุไว้ในรายการหรือ ระดับใกล้เคียงกัน
กรณีพัก 3 ท่านถ้าวันที่เข้าพักห้องโรงแรม ไม่มีห้อง TRP (3 ท่าน) อาจจำเป็นต้องแยกพัก 2 ห้อง (มีค่าใช้จ่ายพักเดี่ยวเพิ่ม) กรณีห้อง TWIN BED (เตียงเดี่ยว 2 เตียง) ซึ่งโรงแรมไม่มีหรือเต็ม ทางบริษัทขอปรับเป็นห้อง DOUBLE BED แทนโดยมีต้องแจ้งให้ทราบล่วงหน้า หรือ หากต้องการห้องพักแบบ DOUBLE BED (1 เตียงใหญ่) ซึ่งโรงแรมไม่มีหรือเต็ม ทางบริษัทขอปรับเป็นห้อง TWIN BED แทนโดยมีต้องแจ้งให้ทราบล่วงหน้า กรณีห้องพักในเมืองที่ระบุไว้ในโปรแกรมมีเทศกาลวันหยุด มีงานแฟร์ต่างๆ บริษัทขอจัดที่พักในเมืองใกล้เคียงแทน
3. ค่าอาหาร ค่าเข้าชม และ ค่ายานพาหนะทุกชนิด ตามที่ระบุไว้ในรายการทัวร์ข้างต้น เจ้าหน้าที่บริษัท ฯ คอยอำนวยความสะดวกการเดินทาง
4. ค่าน้ำหนักกระเป๋าสายการบิน **Shanghai Airlines (FM) สัมภาระโหลดใต้ท้องเครื่อง 1 ใบ ไม่เกิน 23 กิโลกรัม ถ้อยขึ้นเครื่องได้ 7 กิโลกรัม** และค่าประกันวินาศภัยเครื่องบินตามเงื่อนไขของแต่ละสายการบินที่มีการเรียกเก็บ กรณีสัมภาระเกินท่านต้องเสียค่าปรับตามที่สายการบินเรียกเก็บ

5. ค่าประกันอุบัติเหตุตามกรมธรรม์วงเงิน 1,000,000 บาท ค่ารักษาพยาบาล ตามเงื่อนไขของบริษัทฯประกันภัยที่บริษัททำไว้ ทั้งนี้ย่อมอยู่ในข้อจำกัดที่มีการตกลงไว้กับบริษัทประกันชีวิต ทุกกรณี ต้องมีใบเสร็จและเอกสารรับรองทางการแพทย์ จากหน่วยงานที่เกี่ยวข้องของเงื่อนไขไม่คุ้มครองโรคประจำตัว การสูญเสียทรัพย์สินส่วนตัวของผู้เดินทาง และไม่รวมประกันสุขภาพ ท่านสามารถสั่งซื้อประกันสุขภาพเพิ่มได้จากบริษัทประกันทั่วไป
6. ค่าภาษีสนามบิน และค่าภาษีน้ำมันตามรายการทัวร์
7. ค่ารถปรับอากาศนำเที่ยวตามระบุไว้ในรายการ พร้อมคนขับรถ (กฎหมายไม่อนุญาตให้คนขับรถเกิน 12 ชม./วัน)
8. ค่าวีซ่าแบบกรุป (กรณีมีการยกเลิกวีซ่า ทางบริษัทฯ ขอสงวนสิทธิ์การคืนเงิน เนื่องจากเป็นโปรโมชั่นจากทางบริษัทฯ)
9. รวมภาษีมูลค่าเพิ่ม 7% และภาษีหัก ณ ที่จ่าย 3% (ค่าบริการเท่านั้น)

อัตราค่าบริการนี้ ไม่รวม

1. ค่าทำหนังสือเดินทางไทย และเอกสารต่างด้าวต่างๆ
2. ค่าใช้จ่ายอื่นๆ ที่นอกเหนือจากรายการระบุ อาทิเช่น ค่าอาหาร เครื่องดื่ม ค่าช้อปปิ้ง ค่าโทรศัพท์ เป็นต้น
3. ค่าภาษีทุกรายการคิดจากยอดบริการ, ค่าภาษีเดินทาง (ถ้ามีการเรียกเก็บ)
4. ค่าภาษีน้ำมันที่สายการบินเรียกเก็บเพิ่มหลังจากทางบริษัทฯ ได้ออกตั๋วเครื่องบิน และได้ทำการขายโปรแกรมไปแล้ว
5. ค่าพนักงานยกกระเป๋าที่โรงแรม
6. ค่าวีซ่าเดี่ยว (ในกรณีถ้ามี)
7. ขออนุญาตเก็บค่าทิปไกด์วันแรก ณ สนามบิน ค่าทิปไกด์ คนขับรถ **ท่านละ 2,000 บาท / ท่าน**

หมายเหตุ

กรุณาอ่านศึกษารายละเอียดทั้งหมดก่อนทำการจอง เพื่อความถูกต้องและความเข้าใจตรงกันระหว่างท่านลูกค้าและบริษัทฯ และเมื่อท่านตกลงชำระเงินมัดจำหรือค่าทัวร์ทั้งหมดกับทางบริษัทฯ แล้ว ทางบริษัทฯ จะถือว่าท่านได้ยอมรับเงื่อนไขข้อตกลงต่างๆ ทั้งหมด

1. บริษัทฯ ขอสงวนสิทธิ์ที่จะเลื่อนการเดินทางหรือปรับราคาค่าบริการขึ้นในกรณีที่มีผู้ร่วมคณะไม่ถึง 15 ท่าน
2. ค่าทัวร์สำหรับคนไทยที่ถือพาสปอร์ตไทยเท่านั้น
3. ขอสงวนสิทธิ์การเก็บค่าน้ำมันและภาษีสนามบินทุกแห่งเพิ่ม หากสายการบินมีการปรับขึ้นก่อนวันเดินทาง
4. บริษัทฯ ขอสงวนสิทธิ์ในการเปลี่ยนเที่ยวบิน โดยมีต้องแจ้งให้ทราบล่วงหน้าเนื่องจากสาเหตุต่างๆ
5. บริษัทฯ จะไม่รับผิดชอบใดๆ ทั้งสิ้น หากเกิดกรณีความล่าช้าจากสายการบิน, การยกเลิกบิน, การประท้วง, การนัดหยุดงาน, การก่อการจลาจล, ภัยธรรมชาติ, การนำสิ่งของผิดกฎหมาย ซึ่งอยู่นอกเหนือความรับผิดชอบของบริษัทฯ
6. บริษัทฯ จะไม่รับผิดชอบใดๆ ทั้งสิ้น หากเกิดสิ่งของสูญหาย อันเนื่องเกิดจากความประมาทของท่าน, เกิดจากการโจรกรรม และ อุบัติเหตุจากความประมาทของนักท่องเที่ยวเอง
7. เมื่อท่านตกลงชำระเงินมัดจำหรือค่าทัวร์ทั้งหมดกับทางบริษัทฯ แล้วทางบริษัทฯ จะถือว่าท่านได้ยอมรับเงื่อนไขข้อตกลงต่างๆ ทั้งหมด
8. รายการนี้เป็นเพียงข้อเสนอที่ต้องได้รับการยืนยันจากบริษัทฯ อีกครั้งหนึ่ง หลังจากได้สำรองโรงแรมที่พักในต่างประเทศเรียบร้อยแล้ว โดยโรงแรมจัดในระดับใกล้เคียงกัน ซึ่งอาจจะปรับเปลี่ยนตามที่ระบุในโปรแกรม
9. การจัดการเรื่องห้องพักรวม เป็นสิทธิ์ของโรงแรมในการจัดห้องให้กับกรุ๊ปที่เข้าพัก โดยมีห้องพักรวมสำหรับผู้สูบบุหรี่ / ปลอดบุหรี่ได้ โดยอาจจะขอเปลี่ยนห้องได้ตามความประสงค์ของผู้ที่พัก ทั้งนี้ขึ้นอยู่กับความพร้อมให้บริการของโรงแรม และไม่สามารถรับประกันได้
10. กรณีผู้เดินทางต้องการความช่วยเหลือเป็นพิเศษ อาทิเช่น **ใช้วีลแชร์ กรุณาแจ้งบริษัทฯ อย่างน้อย 14 วัน ก่อนการเดินทาง** มิฉะนั้น บริษัทฯ ไม่สามารถจัดการได้ล่วงหน้าได้

11. มีบุคคล พนักงงานและตัวแทนของผู้จัด ไม่มีสิทธิ์ในการให้คำสัญญาใดๆ ทั้งสิ้นแทนผู้จัด นอกจากมีเอกสารลงนามโดยผู้มีอำนาจของผู้จัดกำกับเท่านั้น
12. ผู้จัดจะไม่รับผิดชอบและไม่สามารถคืนค่าใช้จ่ายต่างๆ ได้เนื่องจากเป็นการhemangayกับตัวแทนต่างๆ ในกรณีที่ผู้เดินทางไม่ผ่านการพิจารณาในการตรวจคนเข้าเมือง-ออกเมือง ไม่ว่าจะเป็นกองตรวจคนเข้าเมืองหรือกรมแรงงานของทุกประเทศ ในรายการท่องเที่ยว อันเนื่องมาจากการกระทำที่ส่อไปในทางผิดกฎหมาย การหลบหนี เข้าออกเมือง เอกสารเดินทางไม่ถูกต้อง หรือ การถูกปฏิเสธในกรณีอื่นๆ