

WOWW TOUR.COM

เว็บไซต์ในเครือของบริษัท แอจิล สจาร์ ทราเวล จำกัด

ใบอนุญาตนำเที่ยวเลขที่ 11/06399

WOWW
TOUR.COM



CALL CENTER : 02-756-0335

HOTLINE : 086 316 7436, 086-3621960,
080-2145470

ที่อยู่ : 18 ซ.บุญศิริ2(สุขุมวิท27) ถ.สุขุมวิท
ต.ปากน้ำ อ.เมือง จ.สมุทรปราการ 10270
เวลาทำการ : จันทร์ - ศุกร์ 08.30-17.30 น.
เสาร์ 8.30-12.00 น.

รหัสทัวร์ ATK283-02

EXPLORE TURKEY APRIL - OCTOBER 8 วัน 6 คืน

**EXPLORE
TURKIYE
APRIL - OCTOBER 2025**

เมษายน - ตุลาคม 2568

อิสตันบูล | คัปปาโดเกีย | คอนย่า | ปามุคคาเล่ | อิสเมียร์

	โรงแรม 5 ดาว		ราคา รวมทุกอย่าง		Turkish Airlines บินตรง + ภายใน 2 เที่ยวบิน	ราคาเริ่มต้น	72,900
						บาท	

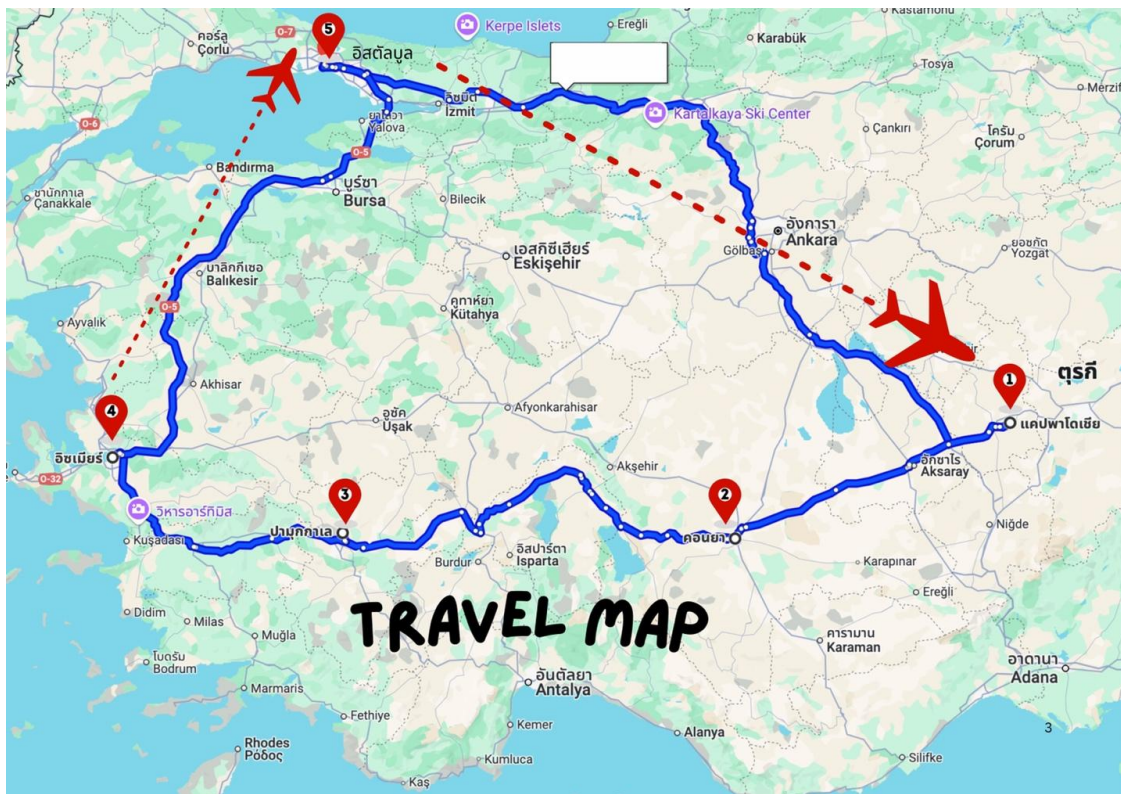
ท่องเที่ยวตุรกี พักโรงแรมชั้นนำ 5 ดาว
บินภายใน 2 ครั้ง เพิ่มเวลาเที่ยว พร้อมบริการมืออาหารไทย อาหารจีน และร้านพิเศษ
พักโรงแรมสไตล์ต้า 2 คืน พักอิสตันบูล 2 คืน

ความพิเศษของโปรแกรมการเดินทาง

- บินตรง + บินภายใน 2 เที่ยวบิน โดย สายการบิน **Turkish Airlines**
- พักโรงแรมระดับ 5 ดาว และ โรงแรมสไตล์เก่าที่คัปปาโดเกีย 2 คืน
- โรงแรมที่อิสตันบูล อยู่ใจกลางเมือง ใกล้สถานที่ท่องเที่ยว
- บริการมื้ออาหารพิเศษ อาหารไทย และ อาหารจีน ที่เมืองอิสตันบูล
- บริการมื้ออาหารพิเศษ **Seven Hill Restaurant**
- ร้านอาหารพิเศษที่เมืองคัปปาโดเกีย ริมแม่น้ำแดง
- ร้านอาหารพิเศษ ที่บนเขาใน Selcuk (ใกล้เมืองโบราณเอพิซุส)
- **ราคาพร้อมทุกอย่างแล้ว (ยกเว้น Optional Tour)**

รายละเอียดไฟล์ทบิน

DAY 1	กรุงเทพ - อิสตันบูล	TK 65 / TK59	10.00 – 16.50
DAY 1	อิสตันบูล - ไคซารี	TK 2008/TK2020	19.30 – 20.50
DAY 5	อิสเมียร์- อิสตันบูล	TK2313	10.40 – 12.00
DAY 7	อิสตันบูล – กรุงเทพ	TK 58	15.30 – 04.40*



โปรแกรมการเดินทาง

วันที่	โปรแกรม	โรงแรม / เมือง	อาหาร		
			เช้า	เที่ยง	เย็น
1	สนามบินสุวรรณภูมิ – สนามบินอิสตันบูล - คัปปาโดเกีย	CAPPADOCIA Exedra Cave โรงแรมสไตล์ถ้ำ หรือเทียบเท่า	-	✈️	✓
2	คัปปาโดเกีย – พิพิธภัณฑ์กลางแจ้งกอเรเม่ - นครใต้ดิน	CAPPADOCIA Exedra Cave โรงแรมสไตล์ถ้ำ หรือเทียบเท่า	-	✓	✓
3	เมืองคัปปาโดเกีย – คาราวานซาราย – เมืองคอนย่า พิพิธภัณฑ์เมฟลาน่า - เมืองปามุคคาเล่	PAMUKKALE Richmond Hotel 5* หรือเทียบเท่า	✓	✓	✓
4	เมืองปามุคคาเล่ – เมืองโบราณเอเฟซุส - เมืองอิสเมียร์	IZMIR Kaya Izmir 5* หรือเทียบเท่า	✓	✓	✓
5	เมืองอิสเมียร์ – เมืองอิสตันบูล – หอคอยกาลาดัต้า ถนนคนเดินทักซิม (Taksim)	ISTANBUL Mercure Bomonti 5* หรือเทียบเท่า	✓	✓	✓
6	ฮิปโปโดรม - บลูโมสก์ – <u>เข้าชม</u> เซนต์โซเฟีย <u>เข้าชม</u> พระราชวังทอปกาปี - ตลาดสไปซ์	ISTANBUL Mercure Bomonti 5* หรือเทียบเท่า	✓	✓	✓
7	ล่องเรือช่องแคบบอสฟอรัส – บาลัต - สนามบินอิสตันบูล	xxx	✓	-	✈️
8	สนามบินสุวรรณภูมิ	xxx	✈️	-	-

DAY 1 :

สนามบินสุวรรณภูมิ - สนามบินอิสตันบูล – คัปปาโดเกีย

- 04.30** พบกันที่ สนามบินสุวรรณภูมิ เคาน์เตอร์เช็คอิน **M** ประตู 7 สายการบินเตอร์กิชแอร์ไลน์ **Turkish Airline** เจ้าหน้าที่บริษัทฯ คอยให้การต้อนรับและอำนวยความสะดวกทางด้านสัมภาระและเอกสารการเดินทางก่อนขึ้นเครื่อง เที่ยวบินที่ **TK 65**
- 07.40** ออกเดินทางสู่กรุงอิสตันบูล (Istanbul) โดยสายการบินเตอร์กิชแอร์ไลน์ **TK 65** (บินตรง : ใช้เวลาบิน ประมาณ 10.20 ชั่วโมง)
- 14.10** เดินทางถึงสนามบินเมืองอิสตันบูล (Istanbul) จากนั้นผ่านพิธีการตรวจคนเข้าเมืองเรียบร้อย นำทุกท่านต่อเครื่องบินภายในประเทศไปยังเมืองคัปปาโดเกีย
- 16.05** ออกเดินทางสู่สนามบินไคซารี (Kaysari) โดยสายการบินเตอร์กิชแอร์ไลน์ เที่ยวบินที่ **TK 2014**
- 17.30** เดินทางถึงสนามบินไคซารี (Kaysari) จากนั้นนำทุกท่านเดินทางสู่เมืองคัปปาโดเกีย (Cappadocia)
- ค่ำ** รับประทานอาหารค่ำ ณ ห้องอาหารของโรงแรม
พักค้างคืนที่ **EXEDRA CAVE HOTEL** โรงแรมสไตล์ถ้ำ **หรือเทียบเท่า**

DAY 2 :

คัปปาโดเกีย - พิพิธภัณฑ์กลางแองโกรม - นครใต้ดิน



OPTIONAL TOUR

ค่าขึ้นบอลลูนประมาณท่านละ: 280 - 300 USD
Classic Car ประมาณท่านละ: 110 USD
Jeep Safari ประมาณท่านละ: 120 USD

ชำระเป็นเงินสดเท่านั้น ชำระตรงกับบริษัทท้องถิ่น

สำหรับท่านที่ไม่ได้ซื้อ ทัวร์ขึ้นบอลลูน อีสระแพคฟ่อนที่โรงแรม
ประกันของบริษัทไม่ครอบคลุมกิจกรรมพิเศษ

ทางบริษัทขอสงวนสิทธิ์ในการซื้อ Option Tour (Balloon , Classic Car , Jeep Safari)
ผ่านหัวหน้าทัวร์เท่านั้น ด้วยเหตุผลในเรื่องของราคาทัวร์
และด้านความปลอดภัยของตัวท่านเอง รวมถึงการจัดการบริหารเวลาของกรุ๊ปขอพบพระคุณทุกท่านที่ให้ความร่วมมือ

สำหรับกิจกรรมเหล่านี้ ไม่อนุญาตให้ผู้ที่เป็นโรคหัวใจขั้นรุนแรง หรือ ตั้งครรภ์ เข้าร่วมทัวร์โดยเด็ดขาด กรณีเกิดความเสียหายไม่
ว่ากรณีใด ๆ

ทางบริษัทฯ ขอสงวนสิทธิ์ในการไม่รับผิดชอบทุกกรณี

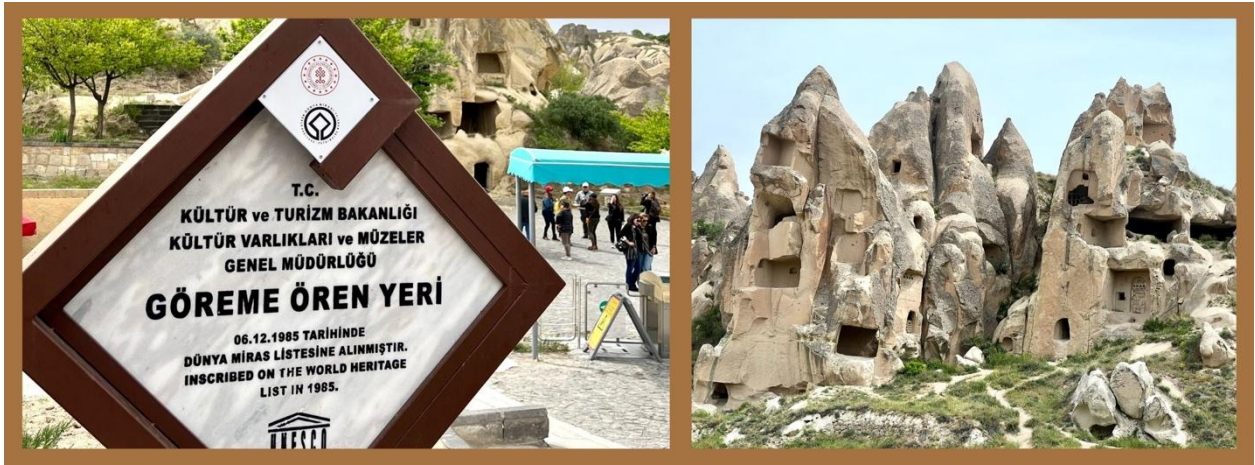
05.00 ^{เช้า} ขึ้นบอลลูน (OPTION TOUR)*

^{เช้า} รับประทานอาหารเช้า ณ ห้องอาหารของโรงแรม

เข้าชม นครใต้ดิน **Underground City** เมืองใต้ดินของชาวคริสเตียนที่ขุดลึกกว่า 10 ชั้น ใช้เพื่อเป็นสถานที่หลบภัย
ของชาวเมืองในยามถูกรุกรานจากทหารโรมัน ที่ใต้ดินมีสิ่งต่างที่ใช้ในการดำรงชีวิตอย่างครบครัน ไม่ว่าจะเป็น
ห้องนอน ครัว โบสถ์ ห้องผลิตไวน์ พื้นที่เลี้ยงสัตว์ บรรยากาศในเมืองใต้ดิน ให้ความรู้ลึกเหมือนกับเรากำลังเดิน
อยู่ในเขาวงกต เป็นอีกหนึ่งความมหัศจรรย์กับความสวยงามของสถานที่แห่งนี้



^{เที่ยง} รับประทานอาหารกลางวัน ณ กภัตตาคารพื้นเมือง **BIG CHEF AVANOS**



หลังจากทานอาหารกลางวัน นำทุกท่านเข้าชม พิพิธภัณฑ์กลางแจ้งเกอเรเม่ **Goreme Open Air Museum** เดินเล่นสำรวจเมืองในปล่องภูเขาไฟของชุมชนชาวคริสเตียนในสมัยโรมัน ในช่วง ค.ศ. 9 เป็นเมืองลับแลที่สร้างโดยชาวคริสต์ที่ต้องหลบซ่อนเผยแผ่ศาสนาอย่างยากลำบาก โดยชนชาวคริสต์ได้ขุดเจาะปล่องภูเขาไฟเข้าไปเป็นที่อยู่อาศัย เป็นโบสถ์ มีทั้งห้องเรียนศาสนา ห้องพัก ห้องครัว ภายในโบสถ์มีภาพเขียนเฟสโก้ เกี่ยวกับศาสนาคริสต์และสถานที่ฝังศพของนักบุญคนสำคัญ

หลังจากนั้น นำทุกท่าน ชมความสวยงาม ความมหัศจรรย์ของ เมืองคัปปาโดเกีย ในจุดต่างๆ แวะถ่ายภาพในมุมสวยๆ ของเมืองที่ได้รับการยกย่องให้เป็นมรดกโลกในวันนี้เราจะได้แวะชมศิลปะพื้นเมืองของชาวตุรกีที่ ศูนย์สหกรณ์ทอพรหม , โรงงานเซรามิก และ โรงงานเพชร ชมขั้นตอนวิธีการผลิต และอิสระกับการเลือกซื้อสินค้าและของที่ระลึกตามอัชชาศัย



คำ

รับประทานอาหารค่ำ ณ ห้องอาหารของโรงแรม

พักค้างคืนที่ **EXEDRA CAVE HOTEL** โรงแรมสไตล์ถ้ำ หรือเทียบเท่า

DAY 3 :

คัปปาโดเกีย – คาราวานซาราย - เมืองคอนย่า – เมืองปามุกคาเล่

เช้า รับประทานอาหารเช้า ณ ห้องอาหารของโรงแรม

นำทุกท่านเดินทางต่อไปยัง Caravansaray (ระยะทาง 134 กิโลเมตร ใช้เวลาเดินทางประมาณ 1.40 ชั่วโมง) สถานที่พักของกองคาราวานค้าขายในอดีตรัฐบาลอาณาจักร เซลจุกเติร์ก ในสมัยนั้นสร้างไว้เพื่อให้กอง คาราวาน ได้พักพิร เป็นระยะเวลา 3 วัน สถานที่นี้จะได้ชมความสวยงามของประตูทางเข้าหินอ่อนแกะสลักที่มีความวิจิตรประณีต งดงาม



จากนั้นนำเดินทางสู่เมืองคอนย่า (Konya) (ระยะทาง 106 กิโลเมตร ใช้เวลาเดินทางประมาณ 1.30 ชั่วโมง) เมืองคอนย่า (Konya) เป็นเมืองที่มีประชากรมากเป็นอันดับ 5 ของประเทศตุรกี และในอดีตที่เมืองนี้เคยเป็นเมืองหลวงของอาณาจักรเซลจุกเติร์ก หนึ่งในอาณาจักรที่ยิ่งใหญ่ก่อนจะมาเป็นอาณาจักรออตโตมัน



นำทุกท่านเข้าชม พิพิธภัณฑ์เมฟลาน่า Mevlana Museum โรงเรียนสอนการทำสมาธิแบบหมุนวน หรือเดอวิช Whirling Dervishes เจ้าของปรัชญา รูมิ ที่คนทั้งโลกรู้จัก

เที่ยง

รับประทานอาหารกลางวัน ณ ภัตตาคารพื้นเมือง

จากนั้นออกเดินทางสู่ เมืองปามุกคาเล่ (ระยะทาง 391 กิโลเมตร ใช้เวลาเดินทางประมาณ 5 ชั่วโมง) ระหว่างทาง ทุกๆ 2 ชั่วโมง จะมีการแวะพักรถ เพื่อให้ทุกท่านได้ผ่อนคลาย เข้าชม เมืองปามุกคาเล่ เมืองมรดกโลกที่ได้สมญานามว่า ปราสาทปูนฝ้าย เนื่องจากภูเขาหินสีขาวยาวขนาดใหญ่ที่มองดูแล้วเหมือนปูนฝ้ายสีขาวขนาดมหึมาเกิดจากรังสีนิวตรอนที่เกาะเป็นระยะเวลานานผ่านการผุของน้ำแร่อุณหภูมิ 35 องศาจากใต้ดิน ทัศนียภาพ ด้านบนเป็นชั้นหินสีขาวตัดกับแอ่งน้ำแร่สีฟ้าใส ชวนให้ย่ำเท้าเข้าไปเก็บรูปงามๆ กับฉากที่แปลกตาแห่งนี้ ว่ากันว่า สถานที่แห่งนี้เป็นหนึ่งในเมืองที่มาร์ค แอน โทนี่ และคลีโอพัตราเดินทางมาอันนิมูนและว่ายน้ำเล่นกัน เกิดเป็นความเชื่อที่ว่าถ้าใครอยากสวย เป็นอมตะเหมือน คลีโอพัตรา ครั้งหนึ่งในชีวิตควรเดินทางมาแช่น้ำแร่ธรรมชาติที่เมืองนี้

ค่ำ

รับประทานอาหารค่ำแบบบุฟเฟต์ ณ ห้องอาหารของโรงแรม

พักค้างคืนที่ Richmond Hotel 5* (มีบริการบ่อน้ำแร่) หรือเทียบเท่า

** โรงแรม 5 ดาว มาตรฐานประเทศตุรกี **

DAY 4

เมืองปามุกคาเล่ – เมืองโบราณเอฟีซุส – เมืองอิสเมียร์

เช้า



รับประทานอาหารเช้า ณ ห้องอาหารของโรงแรม

นำทุกท่านเข้าชมเมืองปามุกคาเล่ (Pamukkale) อิสระให้ทุกท่านได้ใช้เวลาในการแช่น้ำแร่ และชมเมืองโบราณเฮียราโพลิส (Hierapolis)

เที่ยง

รับประทานอาหารกลางวัน ณ ภัตตาคารพื้นเมือง

จากนั้นนำทุกท่านเดินทางสู่ เมืองโบราณเอฟีซุส (ระยะทาง 189 กิโลเมตร ใช้เวลาเดินทางประมาณ 3 ชั่วโมง)



นำทุกท่านเดินทางสู่เมืองโบราณเอเฟซุส (Ephesus) เข้าชม เมืองโรมันโบราณเอเฟซุส อดีตเมืองโรมันอายุกว่า 2,500 ปี ที่ยังคงความสมบูรณ์มากที่สุดในตุรกี ภายในมวิหารของบรรดาเทพโรมัน บ้านเรือน ห้องสมุด (Library of Celsus) ห้องอาบน้ำ (Roman Bath) และ โรงละครขนาดใหญ่ ทุกๆอย่างในเมืองมีเรื่องราวที่แปลกประหลาด น่าสนใจ

เข้าชม ศูนย์ผลิตเสื้อหนัง คุณภาพสูงของตุรกี ชมแฟชั่นโชว์จากเหล่านางแบบ นายแบบตุรกี มีเวลาอิสระให้เลือกซื้อสินค้าได้ตามอัธยาศัย

จากนั้นนำทุกท่านเดินทางสู่เมืองอิสเมียร์ IZMIR (ระยะทางประมาณ 83 กิโลเมตร ใช้เวลาเดินทางประมาณ 1 ชั่วโมง)

ค่ำ รับประทานอาหารค่ำแบบบุฟเฟ่ต์ ณ ห้องอาหารของโรงแรม
พักค้างคืนที่ KAYA IZMIR HOTEL 5* หรือเทียบเท่า

**** โรงแรม 5 ดาว มาตรฐานประเทศตุรกี ****

DAY 5

เมืองอิสเมียร์ – เมืองอิสตันบูล – หอคอยกาลาตา – ถนนคนเดินทักซิม (Taksim)

เช้า รับประทานอาหารเช้า ณ ห้องอาหารของโรงแรม

จากนั้นเดินทางไปยังสนามบินเมืองอิสเมียร์ (Izmir) เพื่อบินสู่เมืองอิสตันบูล

10.50 ออกเดินทางสู่ กรุงอิสตันบูล โดยสายการบินเตอร์กิชแอร์ไลน์ เที่ยวบินที่ TK 2313

มีบริการอาหารว่างบนเครื่อง

12.20 เดินทางถึงสนามบินอิสตันบูล จากนั้นนำทุกท่านเดินทางเข้าสู่ตัวเมือง

เที่ยง รับประทานอาหารกลางวัน ณ ภัตตาคารอาหารไทย



นำทุกท่านไปยัง หอคอยกาลาต้า (Galata Tower) ถ่ายรูปจากด้านหน้าหอคอย มีเวลาอิสระให้เดินเล่น ช้อปปิ้ง ในย่าน ทักซิม (Taksim) ตลอดช่วงบ่าย ย่านนี้เป็น แหล่งพบปะของนักท่องเที่ยวและวัยรุ่นชาวเมืองอิสตันบูล เพลิดเพลินกับ ร้านค้าชั้น นามมากมาย ทั้งสินค้าแฟชั่น เสื้อผ้า กระเป๋า รองเท้า แบรินด์ NIKE ADIDAS ไปจนถึง ของน่ารักๆ จาก ร้านค้าของตุรกี นอกจากนี้ยังมีร้านอาหาร ร้านขนมชื่อดัง ร้านเครื่องดนตรี ร้านขายงานศิลปะ มีการแสดงเปิดหมวกของคนท้องถิ่น และสิ่งที่ห้ามพลาด ของย่านนี้คือ การขึ้นรถรางโบราณที่จะวิ่งบริการยาวตลอดถนน

ค่ำ รับประทานอาหารค่ำ ณ ภัตตาคารอาหารพื้นเมือง

พักค้างคืนที่โรงแรม **Mercure Bomonti Hotel 5*** หรือเทียบเท่า

**** โรงแรม 5 ดาว มาตรฐานประเทศตุรกี ****

DAY 6 :

ฮิปโปโดรม - บลูมอสก์ - เซนต์โซเฟีย - พระราชวังทอปกาปี - ตลาดสไปซ์

เช้า รับประทานอาหารเช้า ณ ห้องอาหารของโรงแรม



นำทุกท่านเข้าชมสนามแข่งม้าโรมัน ฮิปโปโดรม(Hippodrome) ลานชมกีฬาแข่งม้าที่เป็นกิจกรรมผ่อนคลายของชาวโรมันในสมัยก่อน ปัจจุบันสนามกีฬาแห่งนี้ก็ถูกเปลี่ยนเป็นลานสาธารณะขนาดใหญ่ มีอนุสรสถานที่สำคัญ เสาโอเบลิสก์ จากประเทศอียิปต์ เสาสูงเมืองเคฟี ประเทศกรีซ และเสา คอนสแตนตินที่สร้างขึ้นให้มีลักษณะคล้ายกำแพงกรุงคอนสแตนติน

จากนั้นใกล้ๆกับฮิปโปโดรม นำท่านเข้าชม มัสยิดสีฟ้า (Blue Mosque) หรือชื่อเต็มๆ ที่น้อยคนจะรู้จักคือมัสยิดสุลต่านอะห์เม็ด Sultan Ahmet Mosque มีอายุราว 400 ปี ตั้งอยู่ตรงข้ามกับเซนต์โซเฟีย ความโดดเด่นของมัสยิดแห่งนี้คือ ภายในตกแต่งด้วยเซรามิกสีฟ้า เทอควอยซ์ ลวดลายของกระเบื้องเซรามิกส่วนใหญ่จะเป็นลายดอกไม้ เช่น ดอกทิวลิป ดอกคานะซัน ดอกกุหลาบ การเข้าชม

กรณีที่มัสยิดสีฟ้า Blue Mosque ปิดให้บริการ
ทางบริษัทฯ ขออนุญาตเปลี่ยนพาทุกท่านไปเข้าชมมัสยิดอื่นแทน

* รูปภาพสตรีทวิวแต่งการให้เรียบร้อย และต้องเตรียมผ้าคลุมผม ไว้คลุมศีรษะในขณะที่เข้าชมมัสยิด



จากนั้นฝั่งตรงข้ามกับมัสยิดสีฟ้า เข้าชมเซนต์โซเฟีย (Hagia Sophia) สิ่งมหัศจรรย์ของโลกยุคกลางที่มีอายุราว 1,500 ปี เป็นสถานที่ที่ถูกเปลี่ยนมือในการปกครองมากกว่าหลายยุค หลายสมัย นับตั้งแต่ครั้งแรกที่สร้างขึ้นในยุคโรมัน โดยจักรพรรดิจัสติเนียน ภายหลังถูกปกครองโดยออตโตมัน ที่แห่งนี้ก็เปลี่ยนจากโบสถ์ของชาวคริสต์ เป็นมัสยิดของอิสลาม แล้วก็กลายมาเป็นพิพิธภัณฑสถาน และในปัจจุบันถูกกลับมาใช้เป็นมัสยิดอีกครั้งหนึ่ง ที่นี้ภายในมีความยิ่งใหญ่ สวยงาม และมีภาพโมเสกที่โด่งดัง

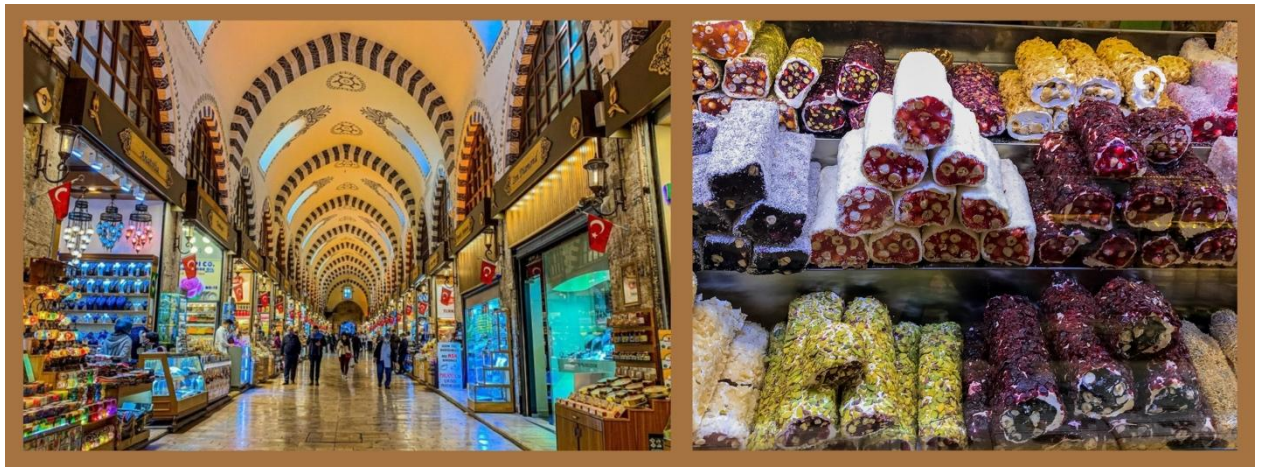


เที่ยง รับประทานอาหารกลางวัน ณ **Seven Hill Restaurant**

ช่วงบ่ายเราจะเข้าชม **พระราชวังทอปกาปี (Topkapi Palace)** พระราชวังหลังแรกของอาณาจักรออตโตมัน เป็นพระราชวังขนาดใหญ่ตั้งอยู่บนภูเขาสูงที่สามารถมองเห็นวิวช่องแคบบอสฟอรัสได้อย่างชัดเจน อดีตต้องใช้คนงานดูแลอยู่ในพระราชวังกว่า 5,000 คน ด้านในพระราชวัง มีทั้งส่วนที่เป็นฮาเร็ม ห้องประชุม ห้องครัว ห้องรับรอง และที่อยู่ของสุลต่าน ปัจจุบัน พื้นที่บางส่วนของพระราชวังแห่งนี้ ถูกเปลี่ยนมาเป็นห้องนิทรรศการสิ่งของมีค่า ไม่ว่าจะเป็น ห้องจัดแสดงอาวุธของทหารออตโตมัน ห้องจัดแสดงนาฬิกาที่ประเทศต่างๆ ส่งมาเป็นของขวัญให้แก่สุลต่าน และห้องที่จัดแสดงเกี่ยวกับศาสนาอิสลาม ที่มีไม้เท้าของโมเสก ปลอกแขนของศาสดา เป็นต้น



จากนั้นพาทุกท่านเลือกซื้อสินค้าพื้นเมือง และของฝากใน ตลาด Spice Market เช่น ชา กาแฟ ผลไม้อบแห้ง แอปเปิ้ลคอก ลูกมะเดื่อ หรือจะเป็นถั่วพิทาชิโอ ผ้าพันคอ เซรามิก ฯลฯ ตลาดแห่งนี้เป็นตลาดที่ราคาสินค้าไม่แพง เพราะเป็นตลาดที่ชาวพื้นเมืองอิสตันบูลก็จะมาจับจ่ายสินค้าที่ตลาดนี้เช่นกัน



ค่ำ รับประทานอาหารค่ำ ณ ภัตตาคารอาหารจีน

พักค้างคืนที่โรงแรม **Mercure Bomonti Hotel 5*** หรือเทียบเท่า

**** โรงแรม 5 ดาว มาตรฐานประเทศตุรกี ****

DAY 7

ล่องเรือช่องแคบบอสฟอรัส - บาลัต

เช้า รับประทานอาหารเช้า ณ ห้องอาหารของ โรงแรม

นำทุกท่าน ล่องเรือชมวิวช่องแคบบอสฟอรัส **Bosphorus** เป็นช่องแคบที่แบ่งอิสตันบูลออกเป็นสองทวีป คือยุโรป และเอเชีย เป็นจุดที่มีความสำคัญในด้านการค้า การเดินเรือ การสงคราม อีกทั้งยังเป็นจุดที่มีสถานที่สำคัญทางประวัติศาสตร์มากมาย ไม่ว่าจะเป็น พระราชวังโดลมาบาเซ่ พระราชวังสไตลียุโรปแห่งแรกของอาณาจักรออตโตมัน บ้านไม้ลอยน้ำของเหล่าบรรดาเศรษฐีที่ซื้อไว้เพื่อตากอากาศ หอคอยกลางน้ำ Maiden Tower เป็นต้น



จากนั้นนำทุกท่าน ไปเดินเล่นในย่าน **บัลลัต Balat** เป็นย่านที่มีตึกสไตล์ตุรกี สีฉูดฉาด ที่สามารถเดินเล่นถ่ายรูปสวยๆ และมีร้านกาแฟ น่ารักๆ ให้เข้าไปนั่งเล่น



สมควรแก่เวลา เดินทางไปยังสนามบินอิสตันบูล

16.25 น. ออกเดินทางสู่กรุงเทพฯ โดยสายการบิน เดอร์กิช แอร์ไลน์ เที่ยวบินที่ **TK58**

DAY 8 :

สนามบินสุวรรณภูมิ

04.40 น. ถึงสนามบินสุวรรณภูมิ กรุงเทพฯ

กรุณาอ่านเงื่อนไขในเรื่องของตัวเครื่องบิน เหตุที่ทางบริษัทฯ ได้ระบุข้างท้ายโปรแกรม ก่อนทำการจองทัวร์ เพราะเมื่อท่านจองทัวร์และ ชำระมัดจำแล้วหมายถึงท่านยอมรับในข้อความและเงื่อนไขที่บริษัทฯแจ้งแล้ว

อัตราค่าบริการ

จำนวนผู้เดินทาง 15 - 20 ท่าน // พักห้องละ 2 - 3 ท่าน

เดินทางวันที่	ราคาต่อท่าน	พักเดี่ยว เพิ่มจากราคาทัวร์
28 เม.ย - 05 พ.ค 68	72,900 บาท	20,000 บาท
23 - 30 พ.ค 68	72,900 บาท	20,000 บาท
11 - 18 ต.ค 68	72,900 บาท	20,000 บาท

ราคาที่ระบุข้างต้นเป็นราคาโปรโมชั่น ภายใต้เงื่อนไขดังนี้

1. ไม่มีราคาสำหรับเด็ก
2. ต้องเดินทางไป-กลับ พร้อมกรุ๊ปเท่านั้น

ข้อแนะนำบางประการและต้องแจ้งให้นักท่องเที่ยวทราบก่อนการเดินทาง

1. สำหรับห้องพักแบบ 3 เตียง มีบริการเฉพาะบางโรงแรมเท่านั้น
2. กรณีเดินทางเป็นผู้ใหญ่ 3 ท่าน บริษัทฯ ขอแนะนำให้นักท่องเที่ยวเปิดห้องพัก เป็น 2 ห้อง จะสะดวกกับนักท่องเที่ยวมากกว่า
3. กรณีเดินทางเป็นตัวกรุ๊ป หากออกตัวแล้ว นักท่องเที่ยวไม่สามารถขอคืนเงินได้ และไม่สามารถเปลี่ยนวันเดินทางได้
4. กระเป๋าเดินทางเพื่อโหลด สำหรับชั้นท่องเที่ยว ท่านละ 1 ใบ
(น้ำหนักไม่เกิน 30 กิโลกรัม)
5. กระเป๋าถือขึ้นเครื่อง Hand Carry (น้ำหนักไม่เกิน 7 กิโลกรัม)

อัตราค่าบริการนี้รวมถึง

1. ค่าเครื่องบินไป-กลับ ชั้นนักท่องเที่ยว สายการบิน เดอร์วิช แอร์ไลน์ (น้ำหนักกระเป๋าเดินทาง ไม่เกิน 30 กิโลกรัม/ท่าน)
2. ค่าภาษีสนามบิน, ค่าภาษีน้ำมัน, ค่าประกันภัยทางอากาศ, ค่าภาษีประเทศตุรกี
3. ค่าประกันภัยการเดินทางอุบัติเหตุ วงเงิน 1,000,000.- บาท
4. ค่าที่พักตลอดการเดินทาง (พักห้องคู่), ค่าอาหารทุกมื้อที่ระบุใน โปรแกรม, น้ำดื่มบริการบนรถ วันละ 2 ขวด
3. ค่าพาหนะ หรือ รถรับ-ส่ง ระหว่างนำเที่ยว, ค่าเข้าชมสถานที่ทุกแห่งตาม โปรแกรมระบุ
4. ค่าทิปไกด์ท้องถิ่น ค่าทิปคนขับรถ ค่าทิปหัวหน้าทัวร์ไทย
5. เจ้าหน้าที่ไกด์คน ไทย อำนวยความสะดวกตลอดการเดินทาง

อัตราค่าบริการนี้ไม่รวมถึง

1. ค่าใช้จ่ายส่วนตัว อาทิ ค่าช้อปปิ้ง, ค่าโทรศัพท์, ค่าแฟกซ์, เครื่องดื่มมินิบาร์ และค่าใช้จ่ายอื่น ๆ ที่ไม่ได้ระบุ
2. ค่าภาษีมูลค่าเพิ่ม 7% และภาษีหัก ณ ที่จ่าย 3%

ตัวเครื่องบิน

- ในการเดินทางเป็นหมู่คณะ ผู้โดยสารจะต้องเดินทางไป-กลับ พร้อมคณะหากท่านต้องการเลื่อนวันเดินทางกลับ ท่านจะต้องชำระค่าใช้จ่ายส่วนต่างที่สายการบินเรียกเก็บ โดยสายการบินเป็นผู้กำหนด ซึ่งทางบริษัทฯ ไม่สามารถเข้าไปแทรกแซงได้และในกรณีที่ยกเลิกการเดินทางถ้าทางบริษัท ได้ออกตัวเครื่องบินไปแล้วผู้เดินทางต้องรอ Refund ตามระบบของสายการบินเท่านั้น (ในกรณีที่ตัวเครื่องบินสามารถทำการ Refund ได้เท่านั้น)
- ท่านที่จะออกตัวเครื่องบินภายในประเทศไทย เช่น เชียงใหม่ ภูเก็ต หาดใหญ่ ฯลฯ โปรดแจ้งฝ่ายขายก่อนเพื่อขอคำยืนยันว่าทัวร์ที่ท่านจอง ยืนยันการเดินทางแน่นอน หากท่านออกตัวภายในประเทศโดยไม่ได้รับการยืนยันจากพนักงานแล้วทัวร์นั้นยกเลิก บริษัทฯ ไม่สามารถรับผิดชอบค่าใช้จ่ายใดๆที่เกี่ยวข้องกับตัวเครื่องบินภายในประเทศได้
- **กรณีเกิดการยกเลิกหรือเปลี่ยนแปลงเที่ยวบินของสายการบิน อยู่นอกเหนืออำนาจการรับผิดชอบของบริษัททัวร์ การเปลี่ยนแปลงเที่ยวบิน การรับผิดชอบต่อความเสียหาย จะเป็นที่ไปตามเงื่อนไข และกฎของทางสายการบิน บริษัททัวร์ไม่สามารถเข้าไปแทรกแซงได้**

หมายเหตุ

- บริษัทฯ ขอสงวนสิทธิ์ในการยกเลิกการเดินทาง ในกรณีที่มีผู้เดินทางต่ำกว่า 15 ท่าน โดยจะแจ้งให้ผู้เดินทางทราบล่วงหน้าอย่างน้อย 20 วัน ก่อนการเดินทาง
- มาตรฐานโรงแรมตามที่ระบุในโปรแกรม เป็นมาตรฐานโรงแรมระดับ 5 ดาวของประเทศตุรกี อาจมีความแตกต่างจากมาตรฐานของยุโรป
- **รายการท่องเที่ยวนี้เป็นการจัดรายการชนิดแพคเกจทัวร์ที่รวม กิจกรรมตามที่แจ้งและรายการเสริมต่างๆ ที่บริษัทเลือกกิจกรรมที่เหมาะสมและดีที่สุดเพื่อประสบการณ์ของท่านเป็นที่ตั้ง หากท่านตัดสินใจเลือกใช้บริการอื่นใด นอกเหนือจากรายการที่บริษัทกำหนด บริษัทขอสงวนสิทธิ์ในการรับผิดชอบต่อเรื่องความปลอดภัยในชีวิตและทรัพย์สินของท่าน รวมถึงการ ยกเลิกรายการที่เหลือตามแผนการทั้งหมด**
- บริษัทฯ ขอสงวนสิทธิ์ในการเปลี่ยนแปลงรายการท่องเที่ยว กรณีที่เกิดเหตุจำเป็น สุขวิสัย อาทิ การล่าช้าของสายการบิน การนัดหยุดงาน การประท้วง ภัยธรรมชาติ การก่อกวน อุบัติเหตุ ปัญหาการจราจร ฯลฯ ทั้งนี้จะคำนึงและรักษาผลประโยชน์ของผู้เดินทางไว้ให้ได้มากที่สุด
- เนื่องจากการท่องเที่ยวเป็นการชำระแบบเหมาจ่ายกับบริษัทตัวแทน ในต่างประเทศท่านไม่สามารถที่จะเรียกเงินคืน ในกรณีที่ท่านปฏิเสธ หรือสละสิทธิ์ ในการใช้บริการที่ทางทัวร์จัดให้
- บริษัทฯ จะไม่รับผิดชอบต่อค่าใช้จ่ายที่เกิดขึ้น หากท่านถูกปฏิเสธการตรวจคนเข้าเมือง และไม่คืนเงินค่าทัวร์ที่ท่านชำระมาแล้ว หากท่านถูกปฏิเสธการเข้าเมือง อันเนื่องจากการกระทำที่ส่อไปในทางผิดกฎหมาย หรือหลบหนีเข้าเมือง
- ในกรณีที่ท่านจะใช้หนังสือเดินทางราชการ (เล่มสีน้ำเงิน) เดินทางกับคณะ บริษัทฯ ขอสงวนสิทธิ์ที่จะไม่รับผิดชอบต่อ หากท่านถูกปฏิเสธการเข้าหรือออกนอกประเทศใดประเทศหนึ่ง เพราะโดยปกตินักท่องเที่ยวใช้หนังสือเดินทางบุคคลธรรมดา เล่มสีเลือดหมู

- บริษัทฯ ขอสงวนสิทธิ์ที่จะไม่รับผิดชอบกรณีที่เกิดขึ้นทั้งทางตรงและทางอ้อม เช่น การเจ็บป่วย การถูกทำร้าย การสูญหายของทรัพย์สิน ในระหว่างการเดินทาง
- บริษัทฯ ขอสงวนสิทธิ์ที่จะไม่รับผิดชอบกรณี กระเป๋าเดินทางของท่านเกิดความชำรุด เสียหาย ไม่ว่ากรณีใดๆทั้งสิ้น ในระหว่างการเดินทาง
- กรุณาอ่านเงื่อนไขในเรื่องของตัวเครื่องบิน หมายเหตุที่ทางบริษัทฯ ได้ระบุข้างท้ายโปรแกรม ก่อนทำการจองตั๋ว เพราะเมื่อท่านจองตั๋วและชำระมัดจำแล้วหมายถึงท่านยอมรับในข้อความและเงื่อนไขที่บริษัทฯแจ้งแล้วข้างต้น

เงื่อนไข รายละเอียด

เงื่อนไขการจอง และชำระเงิน

- 1 ในการจองครั้งแรก
ชำระมัดจำท่านละ 20,000 บาท หรือทั้งหมด
ภายใน 3 วันหลังทำการจอง
(บริษัทจะยืนยันการจองของท่านเมื่อได้รับชำระมัดจำแล้วเท่านั้น)
 - 2 กรณีลูกค้าจองน้อยกว่า 20 วันก่อนการเดินทาง
ทางบริษัทขอสงวนสิทธิ์ในการเก็บค่าทิวไรต์เพิ่มจำนวนภายใน 24 ชั่วโมง
 - 3 กำหนดชำระเงินส่วนที่เหลือ ก่อนเดินทาง 20 วัน
(นับรวมวันเสาร์ อาทิตย์ และวันหยุดราชการ)
- กรณีที่ชำระค่าทิวไรต์ทั้งหมด หรือบางส่วน
ทางบริษัทฯ ถือว่าท่านได้ยอมรับเงื่อนไขต่างๆที่ระบุไว้ทั้งหมดแล้ว

เงื่อนไขการยกเลิก

วันที่ยกเลิกการเดินทาง	มาตรการการคืนเงิน
น้อยกว่า 15 วัน	เก็บค่าใช้จ่าย 100% ของค่าทิวไรต์
15-20 วัน	เก็บค่าใช้จ่าย 50% ของค่าทิวไรต์
20-30 วัน	เก็บค่ามัดจำ หรือ ตามค่าใช้จ่ายที่เกิดขึ้นจริง
มากกว่า 30 วัน กรณีวีลด์เดินทางตรงกับช่วงวันหยุดนักขัตฤกษ์ ไม่ว่าวันใดวันหนึ่ง บริษัทขอสงวนสิทธิ์ในการ ยกเลิกเดินทางไม่น้อยกว่า 40 วัน	คืนค่าใช้จ่ายทั้งหมด



บริษัท ประกันภัยไทยวิวัฒน์ จำกัด (มหาชน) สำนักงานใหญ่
71 ถนนดินแดง แขวงสามเสนใน เขตพญาไท กรุงเทพฯ 10400
โทร. 02-6950800 แฟกซ์. 02-6950808
THAWAT INSURANCE PCL.
71 Din Daeng Road, Samsen Nai, Phaya Thai, Bangkok 10400

ข้อตกลงการขอเอาประกันภัยอุบัติเหตุเดินทาง
สำหรับธุรกิจนำเที่ยวและมัคคุเทศก์
แผนประกันภัย ธรรมชาติ



แผนประกันภัย

ธรรมชาติ 25



ข้อตกลงคุ้มครอง (Insuring Agreement)

ไม่จำกัดอายุผู้ทำประกันภัย (No age limit)

จำนวนเงินเอาประกันภัย (บาท)
Sum Insured (Bht.)

1. เสียชีวิต สูญเสียอวัยวะ สายตา หรือทุพพลภาพถาวรสิ้นเชิง อ.บ.1 ต่อคน P.A.1: Loss of life, dismemberment, loss of sight or total permanent disability per person	1,000,000
2. การรักษาพยาบาลต่ออุบัติเหตุแต่ละครั้ง ต่อคนหรือต่อระยะเวลาการเดินทาง คุ้มครองไม่เกิน Medical expenses due to accident, limit per person and per period of insurance	500,000
2.1 การเคลื่อนย้ายผู้ป่วยกลับภูมิลำเนา หรือสถานพยาบาลจากกรณีอุบัติเหตุ การเดินทาง กลับประเทศหรือโรงพยาบาลที่เหมาะสมในประเทศ รวมถึงการเดินทางด้วยรถพยาบาลจากจุดเกิดเหตุ ไปยังสถานพยาบาลขณะอยู่ในต่างประเทศ (รวมอยู่ในค่ารักษาพยาบาล ข้อ 2.) Evacuation expense from injury, return transport of insured to residence or to suitable hospital closest to residence, incl. appropriate car ambulance from event place to hospital (included in no.2 sum insured)	100,000
2.2 การรักษาพยาบาลอันเนื่องมาจากการก่อการร้าย ต่ออุบัติเหตุแต่ละครั้ง ต่อคนหรือต่อระยะ เวลาการเดินทาง (รวมอยู่ในค่ารักษาพยาบาล ข้อ 2.) Medical Expenses due to Act of Terrorism, limit per person and per period of insurance, (included in no.2 sum insured)	30,000
2.3 คุ้มครองพิเศษ ค่ารักษาพยาบาลจาก อุบัติเหตุจากการเล่นสกี, การดำน้ำ (snorkeling), ผู้โดยสารเรือเร็ว, บานาน่าโบท, เจ็ตสกี, เรือลากร่มและชีวอร์กเกอร์ ต่ออุบัติเหตุแต่ละครั้งต่อคนหรือต่อ ระยะเวลาการเดินทาง (รวมอยู่ในค่ารักษาพยาบาล ข้อ 2.) Special coverage : Medical expenses arising from accident from skiing, snorkeling, speed boat, banana boat, jet ski, parasailing (pulled by speed boat), sea walker, per each accident (included in no.2 sum insured)	คุ้มครอง Covered
3. ค่าใช้จ่ายในการขนส่งศพกลับภูมิลำเนา คุ้มครองไม่เกิน Repatriation expense for mortal remains	100,000
4. อาหารเป็นพิษ คุ้มครองไม่เกิน Food poisoning	100,000
5. ชดเชยรายได้รายวันในกรณีเข้ารับรักษาพยาบาลผู้ป่วยในจากอุบัติเหตุในและต่างประเทศต่อวัน (สูงสุด 30 วัน) Hospitalization benefit from injury - domestic and outbound per day (max 30 days)	800