

WOWW TOUR.COM

เว็บไซต์ในเครือของบริษัท แอจิล สตาร์ ทรافل จำกัด

ใบอนุญาตนำเที่ยวเลขที่ 11/06399

WOWW
TOUR.COM



CALL CENTER : 02-756-0335

HOTLINE : 086 316 7436, 086-3621960,
080-2145470

ที่อยู่ : 18 ซ.บุญศิริ52(สุขุมวิท27) ถ.สุขุมวิท
ต.ปากน้ำ อ.เมือง จ.สมุทรปราการ 10270
เวลาทำการ : จันทร์ - ศุกร์ 08.30-17.30 น.
เสาร์ 8.30-12.00 น.

รหัสทัวร์ ACH44-37

BEST CHINA

รหัส : BT-PVG33_MU

6 วัน | 4 คืน

เที่ยวจีน
ฟรี..วีซ่า

ทัวร์ไม่ลงร้าน



Miracle of Shanghai

สนุกเต็มพิกัด
"รวมแหล่งช้อปปิ้งและแหล่งไฮโซ"

26,999.-

ราคา
เริ่มต้น

✈️เดินทาง : เม.ย. - มิ.ย. 68



เมืองโบราณจูเจียเจี้ยว



จวงเวียนหมิงจู่



พิพิธภัณฑ์เซี่ยงไฮ้
Shanghai Natural History Museum



น้ำหนักกระเป๋า
23 Kg.



พักรวม 4 ดาว



อาหาร 11 มื้อ



เมนูพิเศษ!
ชาบูมาสา&ซีวหลงเป่า



中國東方航空
CHINA EASTERN

ปิดหมดพิกัดถ่ายรูปแห่งใหม่ "สวนนอร์กบันด์" ซ้อปิ้งเพลินที่ POPMART FLAGSHIP STORE, MINISO LAND

Miracle of Shanghai

- ผจญภัย ณ สวนสนุกดิสนีย์แลนด์เซี่ยงไฮ้
- ชมพิพิธภัณฑ์ประวัติศาสตร์ธรรมชาติเซี่ยงไฮ้
- เที่ยวมหานครเซี่ยงไฮ้ ซุปเปอร์คอนโดมิเนียม



เดินทางโดย : สายการบินโซน่าอีสเทิร์นแอร์ไลน์



อาหาร : 11 มื้อ



โรงแรม : 4 ดาว



FLIGHT : MU548

BKK 01.55 → -PVG 07.10



FLIGHT : MU547

PVG 21.15 → -BKK 00.55

วันที่	รายการทัวร์	อาหาร			โรงแรม
		เช้า	กลางวัน	เย็น	
1	• สนามบินสุวรรณภูมิ				
2	• สนามบินช่างไห่ผู้ตง • มหานครเซี่ยงไฮ้ • หอไข่มุก • ลอดอุโมงค์เลเซอร์ • หาดไว่ทาน • ถนนนานกิง • POPMART FLAGSHIP STORE • MINISO LAND		✓	✓	HOLIDAY INN EXPRESS HOTEL หรือเทียบเท่าระดับ 4 ดาว
3	• สวนสนุกดิสนีย์แลนด์เซี่ยงไฮ้ (เต็มวัน)	✓	✗	✗	HOLIDAY INN EXPRESS HOTEL หรือเทียบเท่าระดับ 4 ดาว
4	• ย่านลู่เจียจู่ • วงเวียนหมิงจู่ • สวนนอร์ทบันด์ (NORTH BUND GREENLAND) • ถนนอันฟู • WUKANG BUILDING • ย่านซินเทียนตี้	✓	✓	✓	HOLIDAY INN EXPRESS HOTEL หรือเทียบเท่าระดับ 4 ดาว
5	• เมืองโบราณจูเจียเจียว • ล่องเรือชมเมืองโบราณ • ตลาดร้อยปีเดินหัวเหมียว • ร้านกาแฟสตาร์บัค รีเสิร์ฟโรสเทอร์รี่ • ถนนเฟิงเซินหลี่	✓	✓	✓	HOLIDAY INN EXPRESS HOTEL หรือเทียบเท่าระดับ 4 ดาว
6	• วัดพระหยกขาว • TIEN AN 1,000 TREES • พิพิธภัณฑ์ประวัติศาสตร์ธรรมชาติเซี่ยงไฮ้ • สนามบินเซี่ยงไฮ้ผู้ตง • สนามบินสุวรรณภูมิ	✓	✓		

อัตราค่าบริการและเงื่อนไขรายการท่องเที่ยว

เชียงใหม่ ดิสนีย์แลนด์ 6 วัน 4 คืน

วันเดินทาง	ราคาผู้ใหญ่ พัก 2-3 ท่าน	ราคาเด็ก อายุต่ำกว่า 20 ปี	ราคาไม่รวม ตัวเครื่องบิน	พักเดี่ยว (ชำระเพิ่ม)
23 – 28 เมษายน 2568	26,999	26,999	21,999	5,000
07 – 12 พฤษภาคม 2568	29,999	29,999	24,999	5,000
14 – 19 พฤษภาคม 2568	28,999	28,999	23,999	5,000
21 – 26 พฤษภาคม 2568	28,999	28,999	23,999	5,000
31 พฤษภาคม – 05 มิถุนายน 2568	29,999	29,999	24,999	5,000
11 – 16 มิถุนายน 2568	28,999	28,999	23,999	5,000
18 – 23 มิถุนายน 2568	28,999	28,999	23,999	5,000
25 – 30 มิถุนายน 2568	28,999	28,999	23,999	5,000

โปรดอ่านอย่างละเอียด:

- เนื่องจากห้องพักของโรงแรมในประเทศจีนนั้น มีห้องพักประเภท DOUBLE BED (DBL) ค่อนข้างจำกัด หากลูกค้ามีความประสงค์จะพักห้องประเภทนี้ กรุณาแจ้งเจ้าหน้าที่ล่วงหน้าก่อนทำการจองเท่านั้น
- บริษัทฯ จะยึดประเภทห้องพักตามใบจองจากบริษัทเอเจนซีที่ท่านทำการจองทัวร์มาเท่านั้น หากมีการปรับเปลี่ยนห้องพักในระยะเวลาใกล้วันเดินทาง บริษัทฯ ขอสงวนสิทธิ์เปลี่ยนแปลงประเภทห้องพัก หรือเรียกเก็บค่าใช้จ่ายเพิ่มเติม
- จองทัวร์พร้อมชำระเงินมัดจำ 10,000 บาท / ลูกทัวร์ 1 ท่าน ก่อนการเดินทางอย่างน้อย 21 วัน มิเช่นนั้นจะถูกยกเลิกการจองโดยอัตโนมัติ (ช่วงวันหยุดยาวหรือวันหยุดนักขัตฤกษ์ ควรชำระก่อนเดินทางไม่น้อยกว่า 30 วัน)**
- โปรแกรมทัวร์ที่มีการ **ลงร้านรัฐบาล** หากไม่ประสงค์ที่จะเข้าร้านรัฐบาลจะมีค่าใช้จ่ายเพิ่ม ตามเงื่อนไขท้ายรายการระบุ
- โรงแรมที่ระบุในรายการทัวร์เป็นเพียงโรงแรมที่นำเสนอเบื้องต้นเท่านั้น ซึ่งอาจจะมีการเปลี่ยนแปลง แต่โรงแรมที่เข้าพักจะเป็นระดับเดียวกันเท่านั้น ตามมาตรฐานโรงแรมประเทศจีน
- โปรแกรมที่มีการเดินทางด้วยรถไฟความเร็วสูง อาจจะมีการสลับปรับเปลี่ยนสถานีต้นทางหรือปลายทาง หากตัวรถไฟที่ระบุในโปรแกรมการเดินทางเต็มหรือไม่สามารถทำการจองได้ กรณีเปลี่ยนแปลงคนเดินทางจะต้องทำการออกตั๋วรถไฟความเร็วสูงใหม่เท่านั้น ไม่สามารถเปลี่ยนแปลงชื่อผู้เดินทางได้ทุกกรณี
- หากเป็นเที่ยวบินแบบเหมาลำ (Charter Flight) กรณียกเลิกการเดินทางไม่สามารถคืนค่าตัวเครื่องบินได้ทุกกรณี

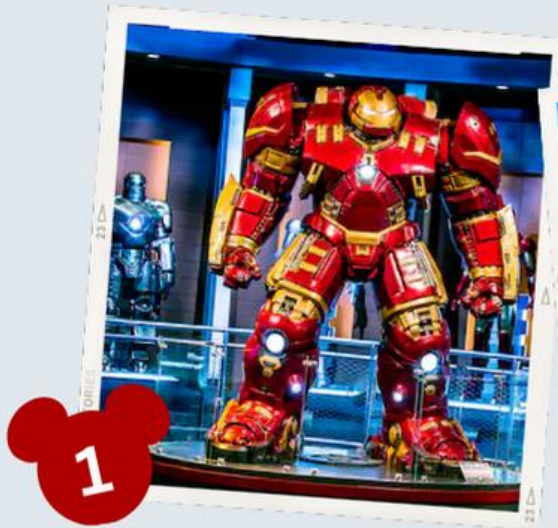
- โปรแกรมทัวร์ไม่รวมค่าวีซ่า บริษัทฯ ขอสงวนสิทธิ์ไม่หักคืนค่าวีซ่าทุกกรณี เนื่องจากทางรัฐบาลไทย-จีนประกาศยกเลิกวีซ่า (ตั้งแต่ 1 มี.ค. 67 เป็นต้นไป) หากมีการเปลี่ยนแปลงจะยึดตามเงื่อนไขท้ายรายการระบุ
- **ข้อความสำคัญ!** พาสปอร์ตต้องมีอายุการใช้งาน ไม่ต่ำกว่า 6 เดือน นับจากวันที่เดินทางกลับเข้าประเทศไทย และมีหน้าว่างสำหรับ ลงตราประทับวีซ่า และประทับตราเข้า-ออกประเทศ อย่างน้อย 2 หน้าเต็ม

**** บริษัทจะถือว่าท่านรับทราบและยอมรับเงื่อนไขดังกล่าวแล้ว ****

Miracle of SHANGHAI DISNEYLAND



 CHINA



ADVENTURE ISLE

GARDENS OF IMAGINATION



FANTASY LAND

TOMORROW LAND

TREASURE COVE

TOY STORY LAND



ILLUMINATE & FIREWORK

ZOOPTOPIA LAND

NOW OPEN

โปรแกรมการเดินทาง 6 วัน 4 คืน : โดยสายการบินไชน่าอีสเทิร์นแอร์ไลน์



BKK → **PVG**

เที่ยวบิน	ออก	ถึง
MU548	01.55	07.10

PVG → **BKK**

เที่ยวบิน	ออก	ถึง
MU547	21.15	00.55

วันแรก

สนามบินสุวรรณภูมิ

📍 (-/-/-)

23.00 น. พร้อมกันที่ สนามบินสุวรรณภูมิ อาคารผู้โดยสารขาออกชั้น 4 นำคณะเชคอิน ณ เคาน์เตอร์สายการบินไชน่าอีสเทิร์นแอร์ไลน์ (MU) โดยมีเจ้าหน้าที่อำนวยความสะดวกแก่ทุกท่าน



หมายเหตุ

เนื่องจากตัวเครื่องบินของคณะเป็นตั๋วกรุ๊ประบบ **Random** ไม่สามารถล็อกที่นั่งได้ ที่นั่งอาจจะไม่ได้นั่งติดกัน และไม่สามารถเลือกช่วงที่นั่งบนเครื่องบินได้ในคณะ ซึ่งเป็นไปตามเงื่อนไขสายการบิน

วันที่สอง

สนามบินช่างไห่ผู่ตง • มหานครเซี่ยงไฮ้ • หอไข่มุก • ลอดอู๋มอญเค้เลเซอร์ • หาดไว่ทาน • ถนนนานกิง
• POPMART FLAGSHIP STORE • MINISO LAND

📍 (-/กลางวัน/เย็น)

01.55 น. ออกเดินทางสู่ เมืองเซี่ยงไฮ้ ประเทศจีน โดยเที่ยวบินที่ **MU548** (บริการอาหารบนเครื่อง)

07.10 น. เดินทางถึง สนามบินช่างไห่ผู่ตง (เวลาท้องถิ่นที่จีน เร็วกว่าประเทศไทย 1 ชั่วโมง กรุณาปรับเวลาของท่าน เพื่อความสะดวกในการนัดหมาย) หลังผ่านขั้นตอนการตรวจคนเข้าเมือง และตรวจรับสัมภาระเรียบร้อยแล้ว ยินดีต้อนรับทุกท่านสู่ **สาธารณรัฐประชาชนจีน**

เดินทางเข้าสู่ **มหานครเซี่ยงไฮ้** เมืองแห่งความทันสมัยได้รับขนานนามว่า ปารีสตะวันออก เป็นหนึ่งในสี่นครปกครองโดยตรงของสาธารณรัฐประชาชน ถ่ายรูปคู่กับ **หอไข่มุก** (ถ่ายรูปด้านล่าง) ตั้งอยู่ย่านผู่ตงที่ถูก

รายล้อมไปด้วยตึกสูงมากมาย มีลักษณะเป็นไข่มุก 11 ลูก และ เสา 3 เสา ด้านบนเป็นรูปไข่มุก 3 เม็ด 3 ขนาดเรียงกันในแนวตั้ง ภายในหอคอยทำเป็นภัตตาคาร โรงแรมหรูขนาด 25 ห้อง ด้านใต้ตรงฐานของหอ จัดเป็นพิพิธภัณฑ์ประวัติศาสตร์เมืองเซี่ยงไฮ้เมืองจำลองโลกอนาคต และเมืองวิทยาศาสตร์แฟนตาซี

กลางวัน

๑๑ บริการอาหารกลางวัน ณ ภัตตาคาร

นำท่าน **ลอดอุโมงค์เลเซอร์** ข้ามแม่น้ำไปไปยังฝั่ง **เดอะบันด์** สัมผัสความมีชีวิตชีวาของย่านการค้าที่มีชื่อเสียงที่สุด ซึ่งได้ชื่อว่าเป็นแหล่งท่องเที่ยวยอดนิยมในมหานครเซี่ยงไฮ้ เนื่องจากเป็นจุดยอดนิยมที่สามารถชมความสวยงามของหอคอยไข่มุกที่ตั้งอยู่ฝั่งตรงข้ามได้ทั้งในช่วงกลางวันและกลางคืน หากเคยได้ยินว่าเซี่ยงไฮ้นั้นคล้ายกับบางมุมในยุโรป ซึ่งกลิ่นอายความเป็นยุโรปนั้น มาจากสถาปัตยกรรมจำนวน 52 ตึกในสไตล์ Eclecticism ที่ผสมผสานสถาปัตยกรรมไว้หลายรูปแบบ ตั้งเรียงรายยาวมากกว่า 1 กิโลเมตร เลียบกับแม่น้ำหวงผู่ เดินลัดเลาะเรียบ **หาดไวทาน (หาดเจ้าพ่อเซี่ยงไฮ้)** ต้นกำเนิดอันลือชื่อของตำนานเจ้าพ่อเซี่ยงไฮ้ เป็นถนนที่สวยงามอันดับหนึ่งของเมืองเซี่ยงไฮ้



อิสระช้อปปิ้ง **ถนนนานกิง** เป็นย่านการค้าที่คึกคักที่สุดแห่งหนึ่งในเมือง มีประวัติศาสตร์ยาวนานกว่า 100 ปี ปัจจุบันย่านนี้ผสมผสานระหว่างศูนย์การค้าบนอาคารสูง และอาคารสไตล์โคโลเนียลปะปนไปกับร้านค้าริมถนน มีสินค้าแบรนด์เนมหรูหรร่า ร้านอาหารฟาสต์ฟู้ดนานาชาติ ร้านขายผ้าไหม และร้านขายหยก จุดที่ห้ามพลาด!

- ห้างสรรพสินค้า Big Four ที่เป็นสัญลักษณ์ของย่านนี้ อาทิ ห้างสรรพสินค้าอันดับ 1 ร้าน Provisions Store อันดับ 1 บริษัทเซียงไฮ้แพชั่น และศูนย์การค้า Hualian Commercial Building **โซนจัตุรัสที่อยู่ใกล้กับศูนย์การค้า** ถ้าแวะมาในช่วงเช้าๆ อาจจะได้เห็นคนมารำไทเก๊กออกกำลังกาย สามารถแวะซื้อขนมและของหวานตรงย่าน Shanghai First Food Store ทางถนนนานกิ่งฝั่งตะวันตกได้ หากมองหาสินค้ามีระดับต้องลงไปเดินช้อปปิ้งที่ Plaza 66 รวบรวมผลิตภัณฑ์ลักซ์ชูรีแบรนด์ดังไว้อย่าง Louis Vuitton, Chanel, Dior, Cartier, CELINE, Gucci และอื่นๆ อีกมากมาย อย่าลืมไปเดินเล่นแถวถนนนานจิงฝั่งตะวันออกในตอนเย็น ซึ่งจะเป็นช่วงที่บาร์กลางแจ้งกำลังเปิดให้บริการกันอย่างคึกคัก มีนักดนตรีริมถนน และป้ายไฟนีออนมากมาย หรือจะพักขาเปลี่ยนมาเพลิดเพลินกับการนั่งรถรางชมบรรยากาศโดยรอบก็ได้
- ร้าน **POP MART FLAGSHIP STORE** แฟล็กชิปสโตร์สาขาที่ใหญ่ที่สุดในเชียงใหม่ หนึ่งในสวรรค์ของคนรักอาร์ตทอย ที่มีจุดไฮไลต์และการตกแต่งที่น่าสนใจมากมาย ตั้งอยู่บนถนนหนานจิงฝั่งตะวันออก (East Nanjing Rd) ถนนที่เป็นแหล่งช้อปปิ้งชื่อดัง จุดสังเกต คือ ร้านจะอยู่ติดหัวมุมถนนมีขนาดใหญ่โตถึง 2 ชั้น ซึ่งสังเกตได้ง่ายมากๆ
- ร้าน **MINISO LAND** อาณาจักรมินิโซแห่งแรกของจีน รวมตัวการ์ตูนน่ารักๆ ไว้มากมาย



เย็น

๑๐ บริการอาหารเย็น ณ ภัตตาคาร

จากนั้น

พักที่ HOLIDAY INN EXPRESS HOTEL หรือเทียบเท่าระดับ ★★★★★

วันที่สอง

สวนสนุกคิสนีย์แลนด์เชียงใหม่ (เต็มวัน)

๑๐ (เช้า/-/-)

เช้า

๑๐ บริการอาหารเช้า ณ ห้องอาหารโรงแรม

จากนั้น

ผจญภัยความสนุกที่ **สวนสนุกดิสนีย์แลนด์เชียงใหม่** สวนสนุกแห่งที่ 6 ของอาณาจักรดิสนีย์ มีขนาดใหญ่เป็นอันดับ 2 ของโลกรองจากสวนสนุกดิสนีย์แลนด์ในออร์แลนโด รัฐฟลอริดา สหรัฐฯ และเป็นสวนสนุกดิสนีย์แลนด์แห่งที่ 3 ในเอเชีย มีสารพัดเครื่องเล่นหวาดเสียวและแหล่งรวมความบันเทิงที่น่าสนใจ พบกับไฮไลท์ Enchanted Storybook Castle ปราสาทดิสนีย์ที่ใหญ่ที่สุดในโลก ภายในมีทั้งหมด 6 ธีมพาร์คด้วยกัน Adventure Isle, Mickey Avenue, Gardens of Imagination, Tomorrowland, Treasure Cove และ Fantasyland



- **Adventure Isle** ดินแดนให้การผจญภัยที่จะทำให้นักท่องเที่ยวได้ตื่นตาตื่นใจกับบรรยากาศหุบเขาลึกลับในยุคดึกดำบรรพ์ 'Camp Discovery' พร้อมเชิญชวนให้ร่วมเดินสำรวจดินแดนที่แฝงไปด้วยปริศนาและความลึกลับ และลงเรือเข้าไปสู่ 'Roaring Rapids' อุโมงค์ถ้ำปริศนาในช่องเขารอรั้ง ซึ่งเป็นที่อยู่ของจระเข้ยักษ์น่าเกรงขาม
- **Fantasyland** เรื่องราวจากโลกเทพนิยายและตัวละครของดิสนีย์ จะกลายเป็นเครื่องเล่นที่ให้นักท่องเที่ยวได้สนุกสนาน โดยเฉพาะ 'Seven Dwarfs Mine Trains' เป็นเครื่องเล่นรถไฟเหาะโลกใต้เหมืองของเหล่าคนแคระทั้ง 7 หรือโลดแล่นผจญภัยไปกับ 'Peter Pan Flight'
- **Tomorrowland** อีกหนึ่งไฮไลท์เด่นของสวนสนุกดิสนีย์ ที่มักจะสร้างโลกแห่งอนาคต เพื่อสร้างจินตนาการให้กับเด็กๆ พร้อมกับดีไซน์เครื่องเล่นสุดล้ำให้เข้ากับคอนเซ็ปต์ สำหรับที่ดิสนีย์แลนด์แห่งใหม่นี้ เปิดตัวเครื่องเล่นที่มีจากวิดีโอเกมและภาพยนตร์ไซไฟชื่อดัง Tron รถไฟเหาะรูปทรงจักรยานยนต์ไฮเทค ที่ถูกขนานนามไว้ว่า 'Light Cycle Power Run'
- **Gardens of Imagination** จุดเด่นเรื่องวัฒนธรรมของจีน ส่งเสริมเอกลักษณ์ของสวนพฤกษศาสตร์ในสวนสนุกแห่งนี้ได้อย่างเต็มที่ สวนที่ตั้งอยู่ไม่ไกลจากปราสาทเทพนิยาย 'Wandering Moon Teahouse' เป็นโรงน้ำชาที่พักผ่อนหย่อนใจที่งดงามอย่างลงตัว
- **Treasure Cove** สิ่งที่จะมีอยู่แห่งเดียวและแห่งใหม่บนโลก ในสวนสนุกดิสนีย์ เนรมิตฉากจากภาพยนตร์ชื่อดัง The Pirates of the Caribbean กลายเป็นเครื่องเล่นและการแสดงโชว์สุดตระการตาที่หาชมได้แค่เพียงที่ เชียงใหม่ เท่านั้น จำลองฉากต่างๆ ริมทะเล อีกทั้งยังมีเครื่องเล่นมากมาย เช่น 'Barbossa's Revenge' และ 'Siren's Revenge'

- **Pixar Toy Story Land** เหมือนยกสวนสนุกฮอลลีวูดมาไว้ที่นี่ ไม่ว่าจะเป็นเครื่องเล่นต่างๆ หรือการตกแต่งอันแสนน่ารักของตัวการ์ตูนจากเรื่อง Toy Story ที่ซนกันมาไว้ในที่เดียว
- **Zootopia Land** สาวกซูโทเปียห้ามพลาดเด็ดขาดกับโซนใหม่ล่าสุด “มหานครซูโทเปีย” มาพร้อมเครื่องเล่น ร้านอาหาร ร้านของฝาก ไอศกรีมเหมือนในการ์ตูน ไปถ่ายรูปเล่นเซลฟี เช็กอินกับजूดี ฮอปส์ กระต่ายน้อยและนิค ไวลด์ เจ้าจิ้งจอกแดง



X อีสรอาหารกลางวันและอาหารเย็น เพื่อความสะดวกในการท่องเที่ยว X

จากนั้น พักที่ **HOLIDAY INN EXPRESS HOTEL** หรือเทียบเท่าระดับ ★★★★★

วันที่สาม ย่านลู่เจียจู่ • วงเวียนหมิงจู่ • สวนนอร์ทบันด์ (NORTH BUND GREENLAND) • ถนนอันฟู่ • WUKANG BUILDING • ย่านซินเทียนตี้

(เช้า/กลางวัน/เย็น)

เช้า ๑๐ บริการอาหารเช้า ณ ห้องอาหารโรงแรม

จากนั้น นำท่านไปต่อยัง **ย่านลู่เจียจู่** อยู่ไม่ไกลจากหอไข่มุกมากนัก มีมุมมหาชนที่คนนิยมมาถ่ายรูปบริเวณ **วงเวียนหมิงจู่** ที่ตั้งอยู่บริเวณใจกลางเมืองเซี่ยงไฮ้ ซึ่งจะถูกรายล้อมไปด้วยตึกสูงระฟ้าที่มีชื่อเสียงของมหานครแห่งนี้ อย่าง Shanghai Tower, Jin Mao Tower, Shanghai World Financial Center และ Oriental

Pearl Tower ซึ่ง 1 ใน 4 ตึกนี้เป็นตึกที่สูงที่สุดในประเทศจีน และสูงเป็นอันดับ 2 ของโลก ใกล้กันยังมี Disney Flagship Store สาขาใหญ่สำหรับสาวกดิสนีย์ต้องห้ามพลาด



นำท่านไปยังจุดเช็คอินมุมใหม่ **สวนนอร์ทบันด์** (NORTH BUND GREENLAND) สวนสาธารณะริมน้ำที่มีมุมถ่ายรูปสุดปัง ซึ่งเห็นได้ตามอินสตาแกรมของพี่สาวชาวจีนทั้งหลาย กับมุมที่ต้องมาถ่ายคู่โดมสีเงินที่ดูสวยล้ำแปลกตา มีฉากหลังเป็นหอไข่มุกและอาคารสูงใหญ่ของมหานครเซี่ยงไฮ้



กลางวัน

๑๐ บริการอาหารกลางวัน ณ ภัตตาคาร



จากนั้น นำท่านสู่ **ถนนอันฟู** ย่านช้อปปิ้งที่กำลังเป็นที่นิยมสำหรับวัยรุ่น มีร้านเสื้อผ้า คาเฟ่ และแบรนด์เนม หลากหลายร้าน ที่นี้จะมีจุดเช็คอินสุดฮิต **13DE Marzo Café** ที่จะมีน้องหมียักษ์โฟล์ดอยู่ตรงหน้าต่างชั้นบน มารอต้อนรับ เดินออกมาอีกไม่ไกลจะพบกับถนนหวู่คัง ซึ่งสามารถเดินเชื่อมไปยังถนนอันฟูได้ ถ่ายรูปติด แกลมโดยมีฉากหลังเป็น **WUKANG BUILDING** ตึกเก่าสุดคลาสสิกแห่งเมืองเชียงใหม่ ตั้งโดดเด่นอยู่กลาง 5 แยกริมถนนเส้น Wukang Road โดยรอบๆ จะมีร้านเบเกอรี่ ร้านอาหาร และคาเฟ่มากมาย รวมไปถึงคาเฟ่ชื่อดังอย่าง %Arabica ด้วย และเยือนถิ่นชาวฮิปเตอร์ใจกลางมหานครเชียงใหม่ **ย่านชินเทียนตี้** เป็นย่านที่มีสิ่งปลูกสร้างที่เป็นเอกลักษณ์ ก่อสร้างดัดใช้อิฐบล็อกแบบสถาปัตยกรรมชิคเก๋มิน ผสมผสานระหว่างสถาปัตยกรรมตะวันตกกับจีนเข้าด้วยกัน ทางเดินหิน กำแพงหิน ประติมากรรม บ้านเมืองเก่า แต่ถูกดูแลรักษาเป็นอย่างดี ภายในบริเวณมีคาเฟ่ กินดื่ม ร้านชา กาแฟ อย่าง Starbucks ก็ยังตกแต่งร้านให้คงคอนเซ็ป

เย็น ๑๐ บริการอาหารเย็น ณ ภัตตาคาร มือพิเศษ เมนูเสี่ยวหลงเปา

จากนั้น พักที่ **HOLIDAY INN EXPRESS HOTEL** หรือเทียบเท่าระดับ ★★★★★

วันที่สี่ เมืองโบราณจูเจียวเจียว • ล่องเรือชมเมืองโบราณ • ตลาดร้อยปีเฉินหวังเมี่ยว • ร้านกาแฟสตาร์บัคร์
เสิร์ฟโรสเทอร์รี่ • ถนนเฟิงเซินหลี่

๑๐ (เช้า/กลางวัน/เย็น)

เช้า ๑๑ บริการอาหารเช้า ณ ห้องอาหารโรงแรม

จากนั้น

นำทุกท่านเดินทางไปยัง **เมืองโบราณจู**

เจียวเจียว อีกหนึ่งย่านเก่าแก่ริมน้ำที่มี

ชื่อเสียง ได้รับฉายาว่า “เวนิสตะวันออก

แห่งเมืองเชียงใหม่” เป็นหมู่บ้านโบราณที่

เต็มไปด้วยคลองมากมายอายุกว่า 400

ปี ชมชั้บบรรยากาศ **ล่องเรือชมเมือง**

โบราณ ชมวิถีชีวิตของผู้คนและอาคาร

บ้านเรือนที่ยังคงเป็นเอกลักษณ์ โดย

จุดเด่นขอเมืองโบราณแห่งนี้คือ พื้นที่

ด้านในนั้นมีแม่น้ำหลากหลายสายเชื่อมโยงไปยังพื้นที่ต่างๆ มีสะพานหินโค้งโบราณ สัญลักษณ์ของเมือง

โบราณจูเจียวที่ออกแบบมาเป็นชั้บโค้ง 5 ชั้บ (รวมค่าล่องเรือ)



กลางวัน ๑๒ บริการอาหารกลางวัน ณ ภัตตาคาร

จากนั้น

นำท่านไปชมบรรยากาศของ **ตลาดร้อยปีเงินหังเมียว** ตลาดที่เก่าแก่ของเมืองเชียงใหม่ อาคารบ้านเรือน

บริเวณนี้ มีสไตล์สถาปัตยกรรมแบบจีนโบราณที่ยังคงความงดงามเอาไว้ ทั้งร้านขายอาหาร ร้านขนม

พื้นเมืองและร้านอาหารขึ้นชื่อ เมนูยอดฮิตที่ห้ามพลาด “เสี่ยวหลงเปา” อันลือชื่อ นอกจากนี้ ยังมีขายของ

ที่ระลึกต่างๆ อีกมากมาย

มททธรรม
SHANGHAI



เซ็คอินชิมกาแพฟที่ **ร้านกาแฟสตาร์บัค รีเสิร์ฟโรสเทอรี เชียงไฮ้** ซึ่งเคยเป็นสาขาใหญ่ที่สุดในโลก นับเป็น 1 ใน 5 Starbucks Reserve Roastery ของโลก เป็นร้านสตาร์บัคสาขาแรก และสาขาเดียวที่มอบประสบการณ์ดิจิทัลให้กับลูกค้าไปพร้อมๆ กับการจับกาแฟ ที่พัฒนาแอปพลิเคชันโดยบริษัทอาลีบาบา นอกจากกาแฟจะอร่อยและมีเมนูให้เลือกเยอะแล้วเบเกอรี่ก็เด็ดไม่แพ้กัน มีให้เลือกเยอะจนเลือกทานแทบไม่ถูก และอิสระเดินเล่น **ถนนเฟิงเซินหลี่** ถนนช้อปปิ้งที่ตั้งอยู่ตรงข้ามกับร้านสตาร์บัค มีร้านอาหารมากมาย ให้ลิ้มลอง รวมถึงร้านชาชื่อดัง **CHAGEE** ร้านชาพรีเมียมชื่อดังแห่งมณฑลยูนนาน ใช้ใบชาจากไร่ชาออร์แกนิกที่ใหญ่ที่สุดในโลก มีเมนูชาให้เลือกหลายอย่าง ทั้งชานม ชาสด และชาผลไม้

ค่า

๑๐ บริการอาหารเย็น ณ ภัตตาคาร

จากนั้น

พักที่ HOLIDAY INN EXPRESS HOTEL หรือเทียบเท่าระดับ ★★★★★

วันที่ทำ

วัดพระหยกขาว • TIEN AN 1,000 TREES • พิพิธภัณฑสถานประวัติศาสตร์ธรรมชาติเชียงไฮ้ • สนามบินเชียงไฮ้ผู้ตง • สนามบินสุวรรณภูมิ

๑๐ (เช้า/กลางวัน/-)

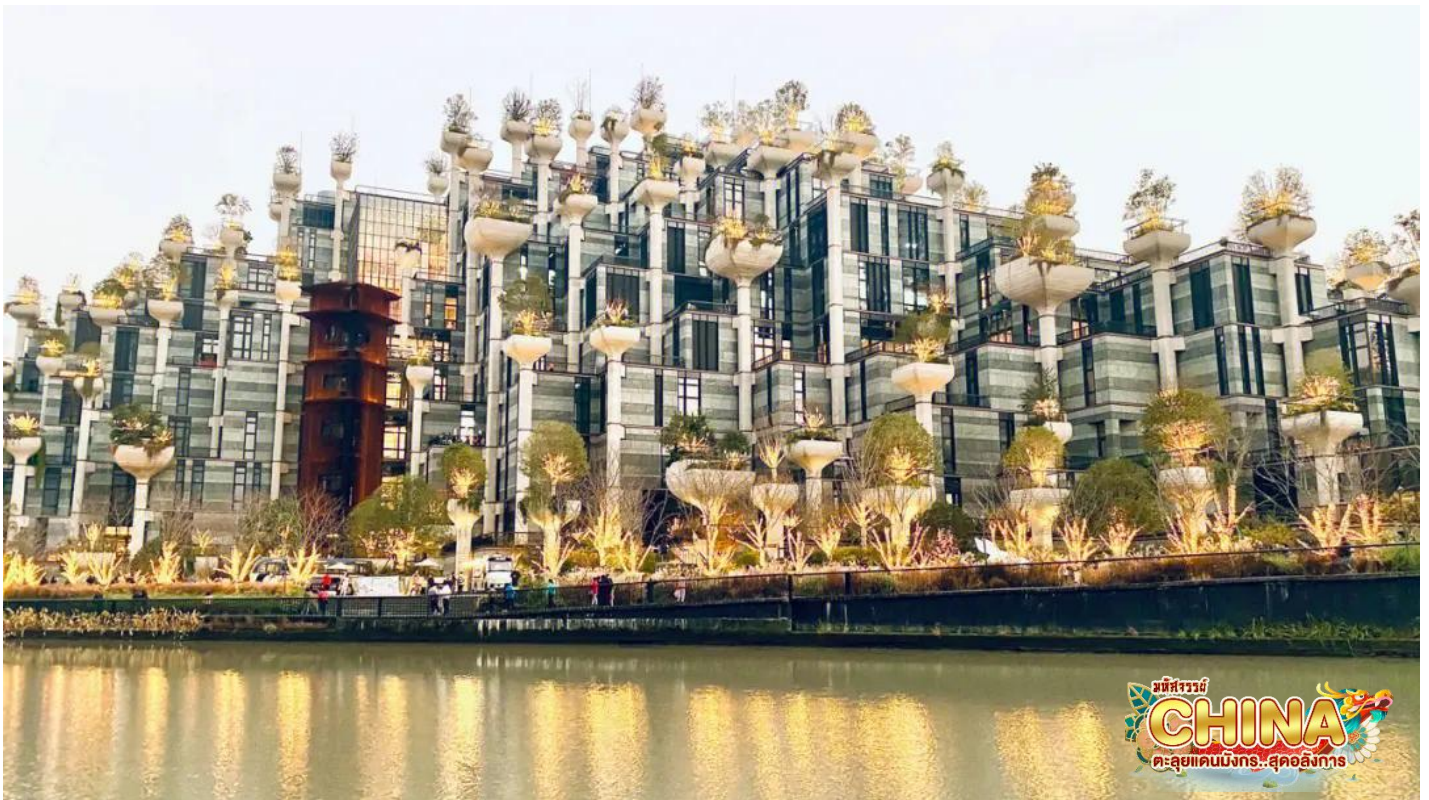
เช้า

๑๐ บริการอาหารเช้า ณ ห้องอาหารโรงแรม

จากนั้น

นำท่านสู่ **วัดพระหยกขาว** เป็นวัดที่มีชื่อเสียงมากที่สุดในเมืองเชียงไฮ้ สร้างขึ้นในปี ค.ศ. 1882 ภายในวัดประดิษฐานพระพุทธรูปเก่าแก่ 2 องค์ ที่ได้อัญเชิญมาจากประเทศพม่า วัดแห่งนี้ถูกทำลายในช่วงราชวงศ์

ซึ่ง แต่พระพุทธรูปหยกขาวไม่ได้ถูกทำลาย จึงอัญเชิญมาประดิษฐานที่วัดที่สร้างขึ้นใหม่ในปี 1928 และให้ชื่อวัดแห่งนี้ว่าวัดพระหยก นอกจากนี้ยังประดิษฐาน พระพุทธไสยาสน์ ซึ่งถูกอัญเชิญมาจากประเทศสิงคโปร์ นอกจากนี้ยังมี ภาพวาด โบราณ และ คัมภีร์พระไตรปิฎก และนำท่านสู่ **อาคารพันไม้ (Tian An 1,000 Trees)** ตั้งอยู่ริมฝั่งแม่น้ำซูโจวหรือแม่น้ำอู่ซง โดยนำอาคารพาณิชย์ตกแต่งด้วยต้นไม้มากกว่า 1,000 ต้น ถูกออกแบบโดยโทมัส เฮเธอร์วิก สถาปนิกชาวอังกฤษ โดยได้รับแรงบันดาลใจจาก ‘เขาหงซาน’ ในมณฑลอันฮุย ซึ่งมีทิวทัศน์งดงามดุจภาพวาด



กลางวัน **๑๑ บริการอาหารกลางวัน ณ ภัตตาคาร มือพิเศษ เมนูชาบูหม่าล่า**

จากนั้น นำท่านไปชมสัตว์ดึกดำบรรพ์สุดอลังการ **พิพิธภัณฑ์ประวัติศาสตร์ธรรมชาติเซี่ยงไฮ้** (Shanghai Natural History Museum) หนึ่งในพิพิธภัณฑ์ที่ใหญ่และสวยสุดๆ ในประเทศจีน อาคารที่ออกแบบได้ทันสมัย รูปทรงคล้ายเกลียวเปลือกหอย มีพื้นที่รวมกว่า 44,500 ตารางเมตร ขนาดเกือบเท่ากับสนามฟุตบอลถึง 6 สนาม ภายในมีการจัดแสดงและมีของสะสมมากกว่า 240,000 ชิ้นด้วยกัน ตั้งแต่ตัวอย่างสัตว์ 62,000 ชิ้น พิษ 135,000 ชิ้น ซากโบราณยุคหิน 1,700 ชิ้น และหินแร่ 1,700 ชิ้น ซึ่งซากสิ่งมีชีวิตส่วนใหญ่นั้นเป็นชนิดที่หายาก หรือเป็นชนิดเฉพาะถิ่นที่พบได้แค่ในประเทศจีนเท่านั้น ไม่ว่าจะเป็น ช้างแมมมอธแม่น้ำหวง ชาลาแมนเดอร์ยักษ์ แพนด้ายักษ์ แอลลิเกเตอร์จีนจากแม่น้ำแยงซี เป็นต้น



ไฮไลท์ของพิพิธภัณฑ์ประวัติศาสตร์ธรรมชาติเชียงใหม่

- เพดานอาคารที่สูงกว่า 30 เมตร รับแสงธรรมชาติที่ลอดผ่านกระจกเข้ามา ผ่านโถงทางเข้าที่จำลองเป็นโครงสร้างเซลล์ของพืชและสัตว์
- ซากสัตว์ดึกดำบรรพ์ขนาดใหญ่ของไดโนเสาร์ ซากมาแมนชีซอรัส (Mamenchisaurus Hochuanensis) จากมณฑลเสฉวน โดยมีขนาดสูงเท่ากับตึก 4 ชั้นด้วยกัน

- Mystery of Origins โชนกำเนิดโลก และระบบสุริยจักรวาล
- River of Life โชนสายธารแห่งสิ่งมีชีวิตและดงสัตว์ดิग्คดำบรรพชีไต้ น้ำ พบกับแบบจำลองสัด้ส่วนของ สัด้ว์มาแบบ 1:1 ด้วยขนาดมหึมาที่ดูน่าตื่นตาตื่นใจ
- โชนสัด้ว์สงวนจากทั่วทุกมุมโลก จัดแสดงสัด้ว์ต่างๆ ด้วยขนาดและการจำลองที่ดูเสมือนจริง ทำให้ เหมือนเดินอยู่ท่ามกลางบรรดาฝูงสัด้ว์มากมาย บางตัวสามารถทำเสียงได้เหมือนจริงมากๆ อีกด้วย

ไต้เวลาสมควรนำท่านเดินทางสู่สนามบิน

21.15 น. ออกเดินทางสู่ กรุงเทพฯ ประเทศไทย โดยเที่ยวบินที่ **MU547 (บริการอาหารบนเครื่อง)**

00.55 น. เดินทางถึง สนามบินสุวรรณภูมิ โดยสวัสดิภาพ พร้อมความประทับใจมิรู้ลืม

ค่าทิปคนขับรถ และมัคคุเทศก์ท้องถิ่น
ท่านละ 1,500 บาท/ทริป/ลูกทัวร์ 1 ท่าน

**** ทิปหัวหน้าทัวร์ตามความพึงใจในบริการของท่าน ****

ราคา INFANT (อายุไม่ลึง 2 ปี บริบูรณ์ ณ
วันเดินทางกลับ) ท่านละ 10,000 บาท
อัตรานี้รวมรายการทัวร์ และตั้เครื่องบินแล้ว

เงื่อนไขการสำรองที่นั่งและการยกเลิกทัวร์



เอกสารที่ใช้ประกอบการเดินทาง

- เอกสารรับรองการได้รับวัคซีนป้องกันโควิด 19 จำนวน 2 เข็มขึ้นไป หรือใบรับรองผลการตรวจโควิด RT-PCR (ในกรณีที่ยังไม่ได้รับวัคซีน)

การจองทัวร์

- กรุณาจองทัวร์ล่วงหน้า ก่อนการเดินทาง พร้อมชำระมัดจำ 10,000 บาท ส่วนที่เหลือชำระทันทีก่อนการเดินทางไม่น้อยกว่า 21 วัน มิฉะนั้นถือว่าท่านยกเลิกการเดินทางโดยอัตโนมัติ (ช่วงเทศกาลกรุณาชำระก่อนเดินทาง 30 วัน)

กรณียกเลิก : จอยกรุ๊ป

- ยกเลิกก่อนการเดินทาง 45 วันขึ้นไป บริษัทฯ จะคืนเงินค่ามัดจำให้ทั้งหมด โดยหักค่าใช้จ่ายที่เกิดขึ้นจริง ยกเว้นในกรณีวันหยุดเทศกาล, วันหยุดนักขัตฤกษ์ ยกเลิกก่อนการเดินทาง 60 วัน จะคืนเงินค่ามัดจำให้ทั้งหมด โดยหักค่าใช้จ่ายที่เกิดขึ้นจริง (ค่าใช้จ่ายที่เกิดขึ้นจริง อาทิเช่น ค่าตัวเครื่องบิน ค่าโรงแรม ฯลฯ)
- ยกเลิกการเดินทาง 45 วัน ก่อนการเดินทาง หักค่าทัวร์ 50% จากราคาขาย และหักค่าใช้จ่ายที่เกิดขึ้นจริงทั้งหมดไม่ว่ากรณีใดๆ ทั้งสิ้น (ค่าใช้จ่ายที่เกิดขึ้นจริง อาทิเช่น ค่าตัวเครื่องบิน ค่าโรงแรม ฯลฯ)
- ยกเลิกการเดินทาง 30 วัน ก่อนการเดินทาง บริษัทฯ ขอสงวนสิทธิ์เก็บเงินค่าทัวร์ทั้งหมดไม่ว่ากรณีใด ๆ ทั้งสิ้น

กรณียกเลิก : ตัดกรุ๊ป

- ยกเลิกหรือเลื่อนการเดินทางต้องทำก่อนการเดินทาง 60 วัน บริษัทฯจะคืนเงินค่ามัดจำให้ทั้งหมด ยกเว้นในกรณีวันหยุดเทศกาล, วันหยุดนักขัตฤกษ์ ทางบริษัทฯขอสงวนสิทธิ์ยึดเงินมัดจำโดยไม่มีเงื่อนไขใดๆทั้งสิ้น
- ยกเลิกการเดินทางภายใน 60 วัน ทางบริษัทฯขอสงวนสิทธิ์ยึดเงินมัดจำโดยไม่มีเงื่อนไขใดๆทั้งสิ้น
- ยกเลิกการเดินทางหลังชำระเต็มจำนวน ทางบริษัทฯขอสงวนสิทธิ์เก็บเงินค่าทัวร์ทั้งหมดโดยไม่มีเงื่อนไขใดๆทั้งสิ้น

กรณีเจ็บป่วย

- กรณีเจ็บป่วย จนไม่สามารถเดินทางได้ ซึ่งจะต้องมีใบรับรองแพทย์จากโรงพยาบาลรับรอง บริษัทฯจะทำการเลื่อนการเดินทางของท่านไปยังคณะต่อไป แต่ทั้งนี้ท่านจะต้องเสียค่าใช้จ่ายที่ไม่สามารถยกเลิกหรือเลื่อนการเดินทางได้ตามความเป็นจริง
- ในกรณีเจ็บป่วยกะทันหันก่อนล่วงหน้าเพียง 7 วันทำการ ทางบริษัทฯ ขอสงวนสิทธิ์ในการคืนเงินทุกกรณี

กรณีจองทัวร์วันหยุดเทศกาล, วันหยุดนักขัตฤกษ์, วันหยุดยาวต่อเนื่อง และได้มีการแจ้งยกเลิกทัวร์ ทางบริษัทฯขอสงวนสิทธิ์เก็บค่าทัวร์ทั้งหมด โดยไม่มีเงื่อนไขใดๆ ทั้งสิ้น

อัตราค่าบริการรวม



- ✘ ตัวเครื่องบินไป - กลับพร้อมคนละ (ไม่สามารถสะสมไมล์ได้)
- ✘ ภาษีน้ำมันและภาษีตัวทุกชนิด (สงวนสิทธิ์แก่เพิ่มหากสายการบินปรับขึ้นก่อนวันเดินทาง)
- ✘ ค่าระวางน้ำหนักกระเป๋า ตามที่สายการบินกำหนด
- ✘ ที่พักโรงแรมตามรายการ พักห้องละ 2-3 ท่าน (กรณีที่โรงแรมไม่มีห้องพักสำหรับ 3 ท่าน ลูกค้ำจะต้องเพิ่มเงินเป็นห้องพักห้องเดียว)
- ✘ มื้ออาหารตามรายการระบุ (สงวนสิทธิ์ในการสลับมื้อหรือเปลี่ยนแปลงเมนูอาหารตามสถานการณ์)
- ✘ ค่าน้ำดื่มบนรถวันละ 1 ขวด/ท่าน
- ✘ ค่าเข้าชมสถานที่ท่องเที่ยวตามรายการระบุ
- ✘ ค่ารถโค้ช รับ-ส่ง สถานที่ท่องเที่ยวตามรายการระบุ
- ✘ ประกันอุบัติเหตุวงเงิน 1,000,000 บาท (เป็นไปตามเงื่อนไขตามกรมธรรม์)

*เงื่อนไขประกันการเดินทาง ค่าประกันอุบัติเหตุและค่ารักษาพยาบาล คุ่มครองเฉพาะกรณีที่ได้รับอุบัติเหตุของผู้เดินทาง ระหว่างการเดินทาง ไม่คุ้มครองถึงการสูญเสียทรัพย์สินส่วนตัวและไม่คุ้มครองโรคประจำตัวและปัญหาสุขภาพอื่นๆ

อัตราค่าบริการไม่รวม



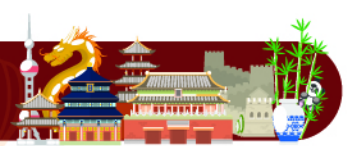
- ✘ ภาษีมูลค่าเพิ่ม 7% และภาษีหัก ณ ที่จ่าย 3%
- ✘ ค่าทำหนังสือเดินทางไทย และค่าธรรมเนียมสำหรับผู้ถือพาสปอร์ตต่างชาติ
- ✘ ค่าน้ำหนักกระเป๋าเดินทางในกรณีที่เกินกว่าสายการบินกำหนด
- ✘ ค่าใช้จ่ายส่วนตัว อาทิ อาหารและเครื่องดื่มที่สั่งเพิ่มพิเศษ, โทรศัพท์-โทรสาร, อินเทอร์เน็ต, มินิบาร์, ซักรีดที่ไม่ได้ระบุไว้ในรายการ
- ✘ ค่าใช้จ่ายอันเกิดจากความล่าช้าของสายการบิน, อุบัติภัยทางธรรมชาติ, การประท้วง, การจลาจล, การนัดหยุดงาน, การถูกปฏิเสธไม่ให้ออกและเข้าเมืองจากเจ้าหน้าที่ตรวจคนเข้าเมืองและเจ้าหน้าที่กรมแรงงานทั้งที่เมืองไทยและต่างประเทศซึ่งอยู่นอกเหนือความควบคุมของบริษัทฯ
- ✘ ค่าทิปไกด์ท้องถิ่น, พนักงานขับรถ รวมทั้งทิป 1,500 บาท/ทริป/ลูกทัวร์ 1 ท่าน
- ✘ ค่าใช้จ่ายที่เกี่ยวข้องกับโรค COVID-19 ทุกกรณี
- ✘ ค่าวีซ่าท่องเที่ยวเข้าประเทศจีน กรณีทางรัฐบาลจีนประกาศยกเลิกฟรีวีซ่า หรือเดินทางเข้าประเทศจีนเกิน 180 วัน/ปี ทั้งนี้ขึ้นอยู่กับประกาศของทางรัฐบาลจีนเป็นหลัก
- ✘ ค่าดำเนินการวีซ่าจีนสำหรับชาวต่างชาติที่ไม่ได้รับการยกเว้นวีซ่า ผู้เดินทางต้องเป็นผู้ดำเนินการยื่นวีซ่าด้วยตนเอง และชำระค่าธรรมเนียมวีซ่าจีนสำหรับชาวต่างชาติหรือต่างด้าว

****ทิปหัวหน้าทัวร์ ไม่บังคับ ขึ้นอยู่กับความพึงพอใจของท่าน****



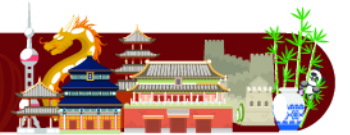
กรณีที่ท่านต้องออกตัวภายใน เช่น (ตัวเครื่องบิน, ตัวรถทัวร์, ตัวรถไฟ) กรุณาสอบถามที่เจ้าหน้าที่ทุกครั้ง ก่อนทำการออกตัว เนื่องจากสายการบินอาจมีการปรับเปลี่ยนไฟล์บิน หรือเวลาบินโดยไม่ได้แจ้งให้ทราบล่วงหน้า ทางบริษัทฯ จะไม่รับผิดชอบใด ๆ ในกรณี ถ้าท่านออกตัวภายในโดยไม่แจ้งให้ทราบและหากไฟล์บินมีการปรับเปลี่ยนเวลาบินเพราะถือว่าท่านยอมรับในเงื่อนไขดังกล่าว

เงื่อนไขอื่น ๆ



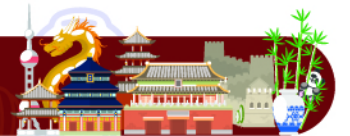
- บริษัทฯ ขอสงวนสิทธิ์ในการเก็บค่าใช้จ่ายทั้งหมด กรณีท่านยกเลิกการเดินทางและมีผลทำให้คณะเดินทางไม่ครบตามจำนวนที่บริษัทฯ กำหนดไว้ (15 ท่านขึ้นไป) เนื่องจากเกิดความเสียหายต่อทางบริษัทฯ และผู้เดินทางอื่นที่เดินทางในคณะเดียวกัน บริษัทฯ ต้องนำไปชำระค่าเสียหายต่าง ๆ ที่เกิดจากการยกเลิกของท่าน
- กรณีที่ท่านต้องออกตัวภายใน เช่น (ตัวเครื่องบิน, ตัวรถทัวร์, ตัวรถไฟ) กรุณาสอบถามที่เจ้าหน้าที่ทุกครั้งก่อนทำการออกตัว เนื่องจากสายการบินอาจมีการปรับเปลี่ยนพลทบิน หรือเวลาบิน โดยไม่ได้แจ้งให้ทราบล่วงหน้า ทางบริษัทฯ จะไม่รับผิดชอบใดๆ ในกรณี ถ้าท่านออกตัวภายในโดยไม่แจ้งให้ทราบและหากไฟลท์บินมีการปรับเปลี่ยนเวลาบินเพราะถือว่าท่านยอมรับในเงื่อนไขดังกล่าว
- กรณีผู้เดินทางที่ต้องการความช่วยเหลือเป็นพิเศษ เช่น การขอใช้วีลแชร์ที่สนามบิน กรุณาแจ้งบริษัทฯ อย่างน้อย 7 วัน ก่อนการเดินทาง หรือเริ่มตั้งแต่ท่านจองทัวร์ มิฉะนั้นทางบริษัทฯ ไม่สามารถจัดการได้ล่วงหน้า ทางบริษัทฯ ขอสงวนสิทธิ์ในการเรียกเก็บค่าใช้จ่ายตามจริงที่เกิดขึ้นกับผู้เดินทาง (ถ้ามี)
- กรณีท่านเป็นอิสลาม ไม่สามารถทานอาหารบางประเภทได้ โปรดระบุให้ชัดเจนก่อนทำการจอง กรณีแจ้งล่วงหน้าก่อนเดินทาง กะทันหัน อาจมีค่าใช้จ่ายเพิ่มเติม
- กรณีใช้หนังสือเดินทางราชการ (เล่มน้ำเงิน) เดินทางเพื่อการท่องเที่ยวเกี่ยวกับคณะทัวร์ หากท่านถูกปฏิเสธในการเข้า - ออกประเทศใดๆ ก็ตาม ทางบริษัทฯ ขอสงวนสิทธิ์ไม่คืนค่าทัวร์และรับผิดชอบใดๆ ทั้งสิ้น
- เมื่อท่านได้ชำระเงินมัดจำหรือทั้งหมด ทางบริษัทฯ จะถือว่าท่านรับทราบและยอมรับในเงื่อนไขต่างๆ ของบริษัทฯ ที่ได้ระบุไว้ในรายการทัวร์ทั้งหมด

โรงแรมที่พัก



- เนื่องจากห้องพักของโรงแรมในประเทศจีนนั้น มีห้องพักประเภท DOUBLE BED (DBL) ค่อนข้างจำกัด หากลูกค้ามีความประสงค์จะพักห้องประเภทนี้ ควรแจ้งเจ้าหน้าที่ล่วงหน้าก่อนทำการจอง บริษัทฯ จะยึดประเภทห้องพักตามใบจองจากบริษัทเอเจนซี่ที่ท่านทำการจองทัวร์มาเท่านั้น หากมีการปรับเปลี่ยนห้องพักในระยะเวลาใกล้วันเดินทาง บริษัทฯ ขอสงวนสิทธิ์เปลี่ยนแปลงประเภทห้องพักโรงแรมที่ระบุในรายการทัวร์ เป็นเพียงโรงแรมที่นำเสนอเบื้องต้นเท่านั้น ซึ่งอาจจะมีการเปลี่ยนแปลง แต่โรงแรมที่เข้าพักจะเป็นโรงแรมระดับเดียวกันเท่านั้น (มาตรฐานประเทศจีน)

อาหาร



-  อาหารท้องถิ่นของประเทศจีน ชาวจีนนิยมรับประทานทั้งผัก และเนื้อสัตว์เป็นอาหารหลักพอกัน ส่วนอาหารประเภทข้าวเป็งก็จะออกมาในรูปของซาลาเปา หรือหมั่นโถว (ซาลาเปาไม่มีไส้)

**** หากมีปัญหาเรื่องอาหาร อาทิ มุสลิมไม่ทานเนื้อหมู หรือไม่ทานเนื้อสัตว์ต่างๆ (โปรดระบุ) ทานอาหารเจ ทานอาหารมังสวิรัต หรือแพ้อาหารต่างๆ โปรดแจ้งอย่างละเอียด ****



รายละเอียดเพิ่มเติม



- บริษัทฯ มีสิทธิ์ในการเปลี่ยนแปลงโปรแกรมทัวร์ในกรณีที่เกิดเหตุสุดวิสัยจนไม่อาจแก้ไขได้
- เที่ยวบิน, ราคาและรายการท่องเที่ยว สามารถเปลี่ยนแปลงได้ตามความเหมาะสมโดยคำนึงถึงผลประโยชน์ของผู้เดินทางเป็นสำคัญ
- หนังสือเดินทางต้องมีอายุการใช้งานเหลือไม่น้อยกว่า 6 เดือน และบริษัทฯ รับผิดชอบเฉพาะผู้มีจุดประสงค์เดินทางเพื่อท่องเที่ยวเท่านั้น (หนังสือเดินทางต้องมีอายุเหลือใช้งานไม่น้อยกว่า 6 เดือน บริษัทฯ ไม่รับผิดชอบหากอายุเหลือไม่ถึงและไม่สามารถเดินทางได้)
- ทางบริษัทฯ จะไม่รับผิดชอบใดๆ ทั้งสิ้น หากเกิดความล่าช้าของสายการบิน, สายการบินยกเลิกบิน , การประท้วง, การนัดหยุดงาน, การก่อกองกำลังหรือกรณีท่านถูกปฏิเสธการเข้าหรือออกเมืองจากเจ้าหน้าที่ตรวจคนเข้าเมือง หรือ เจ้าหน้าที่กรมแรงงานทั้งจากไทยและต่างประเทศซึ่งอยู่นอกเหนือความรับผิดชอบของบริษัทฯ หรือเหตุภัยพิบัติทางธรรมชาติ (ซึ่งลูกค้าจะต้องยอมรับในเงื่อนไขนี้ในกรณีที่เกิดเหตุสุดวิสัย ซึ่งอาจจะปรับเปลี่ยนโปรแกรมตามความเหมาะสม)
- ทางบริษัทฯ จะไม่รับผิดชอบใดๆ ทั้งสิ้น หากผู้เดินทางประสบเหตุสภาวะฉุกเฉินจากโรคประจำตัว ซึ่งไม่ได้เกิดจากอุบัติเหตุในรายการท่องเที่ยว (ซึ่งลูกค้าจะต้องยอมรับในเงื่อนไขนี้ในกรณีที่เกิดเหตุสุดวิสัย ซึ่งอยู่นอกเหนือความรับผิดชอบของบริษัทฯ)
- ทางบริษัทฯ จะไม่รับผิดชอบใดๆ ทั้งสิ้น หากท่านใช้บริการของทางบริษัทฯ ไม่ครบ อาทิ ไม่เที่ยวบางรายการ, ไม่ทานอาหารบางมื้อ, เพราะค่าใช้จ่ายทุกอย่างทางบริษัทฯ ได้ชำระค่าใช้จ่ายให้ตัวแทนต่างประเทศแบบเหมาจ่ายขาด ก่อนเดินทางเรียบร้อยแล้ว เป็นการชำระเหมาขาด
- ทางบริษัทฯ จะไม่รับผิดชอบใดๆ ทั้งสิ้น หากเกิดสิ่งของสูญหายจากการโจรกรรมและหรือเกิดอุบัติเหตุที่เกิดจากความประมาทของนักท่องเที่ยวเองหรือในกรณีที่กระเป๋าเกิดสูญหายหรือชำรุดจากสายการบิน
- กรณีที่การตรวจคนเข้าเมืองทั้งที่กรุงเทพฯ และในต่างประเทศปฏิเสธมิให้เดินทางออกหรือเข้าประเทศที่ระบุไว้ในรายการเดินทางบริษัทฯ ขอสงวนสิทธิ์ที่จะไม่คืนค่าบริการไม่ว่ากรณีใดๆ ทั้งสิ้น
- ตัวเครื่องบินเป็นตัวราคาพิเศษ กรณีที่ท่านไม่เดินทางพร้อมคณะไม่สามารถนำมาเลื่อนวันหรือคืนเงินและไม่สามารถเปลี่ยนชื่อได้ หากมีการปรับราคาบัตรโดยสารสูงขึ้น ตามอัตราค่าน้ำมันหรือค่าเงินแลกเปลี่ยน ทางบริษัท ขอสงวนสิทธิ์ปรับราคาตัวดังกล่าว
- เมื่อท่านตกลงชำระเงินไม่ว่าทั้งหมดหรือบางส่วนผ่านตัวแทนของบริษัทฯ หรือชำระโดยตรงกับทางบริษัทฯ ทางบริษัทฯ จะถือว่าท่านได้ยอมรับในเงื่อนไขข้อตกลงต่างๆ ที่ได้ระบุไว้ข้างต้นนี้แล้วทั้งหมด
- กรุ๊ปที่เดินทางช่วงวันหยุดหรือเทศกาลที่ต้องการันตีมัดจำกับสายการบินหรือผ่านตัวแทนในประเทศหรือต่างประเทศ รวมถึงเที่ยวบินพิเศษ เช่น Charter Flight, Extra Flight จะไม่มีการคืนเงินมัดจำหรือค่าทัวร์ทั้งหมด
- ในกรณีของ PASSPORT นั้น จะต้องไม่มีการชำรุด เปียกน้ำ การขีดเขียนรูปต่างๆ หรือแม้กระทั่งตราปั๊มลายการ์ตูน ที่ไม่ใช่การประทับตราอย่างเป็นทางการของตม. กรุณาตรวจสอบ PASSPORT ของท่านก่อนการเดินทางทุกครั้ง หาก ตม.ปฏิเสธการเข้า-ออกเมืองของท่าน ทางบริษัทฯ จะไม่รับผิดชอบใดๆ ทั้งสิ้น
- กรณีมี "คดีความ" ที่ไม่อนุญาตให้ท่านเดินทางออกนอกประเทศได้ โปรดทำการตรวจสอบก่อนการจองทัวร์ว่าท่านสามารถเดินทางออกนอกประเทศได้หรือไม่ ถ้าไม่สามารถเดินทางได้ ซึ่งเป็นสิ่งที่อยู่เหนือการควบคุมของบริษัทฯ ทางบริษัทฯ จะไม่รับผิดชอบใดๆ ทั้งสิ้น
- กรณี "หญิงตั้งครรภ์" ท่านจะต้องมีใบรับรองแพทย์ ระบุชัดเจนว่าสามารถเดินทางออกนอกประเทศได้ รวมถึงรายละเอียดอายุครรภ์ที่ชัดเจน สิ่งนี้อยู่เหนือการควบคุมของบริษัทฯ ทางบริษัทฯ จะไม่รับผิดชอบใดๆ ทั้งสิ้น
- ภาพที่ใช้เพื่อการโฆษณาเท่านั้น



ก่อนตัดสินใจจองทัวร์ควรอ่านเงื่อนไขการเดินทางและรายการทัวร์อย่างละเอียด
ทุกหน้าอย่างถี่ถ้วนแล้วจึงมัดจำเพื่อประโยชน์ของท่านเอง