

WOWW TOUR.COM

เว็บไซต์ในเครือของบริษัท แอจิล สแควร์ ทรานเวล จำกัด

ใบอนุญาตนำเที่ยวเลขที่ 11/06399

WOWW
TOUR.COM



CALL CENTER : 02-756-0335
HOTLINE : 086 316 7436, 086-3621960,
080-2145470

ที่อยู่ : 18 ซ.บุญศิริ52(สุขุมวิท27) ถ.สุขุมวิท
ต.ปากน้ำ อ.เมือง จ.สมุทรปราการ 10270
เวลาทำการ : จันทร์ - ศุกร์ 08.30-17.30 น.
เสาร์ 8.30-12.00 น.

รหัสทัวร์ AJP81-08

**ติดวันหยุดยาว ลา 1 วันเท่านั้น
เดินทาง 8 - 13 พ.ค. 68**

**เกี่ยวข้อง!!
มีเวลาช้อปปิ้ง
✓ อาหารดี
โรงแรมดี**

**ProJapan
OSAKA**
GUJO KAMIKOCHI TAKAYAMA SHIRAKAWAGO

ออฟชั่นเสริม
Universal studios
Takayama

ปราสาทโจฮาจิมีง เมืองเก่าทาคายาม่า อีออนมอลล์
ตลาดเช้าทาคายาม่า ชมความสวยงามคามิโคจิ
หมู่บ้านชิราคาวาโกะ ตลาดปลาTSRUGA
ศาลเจ้าเออิน ซงซาแบบญี่ปุ่น DUTY FREE

ตลาดปลา ชนโซบาชิตั้ง
ซงซาแบบญี่ปุ่น

37,999.- ราคาพิเศษ

PJP54-XJ
AirAsia 6วัน 4คืน

น้ำหนักกระเป๋า 20 กก. บริการอาหาร 6 มื้อ ที่พัก 3 คืน

OSAKA KAMIKOCHI TAKAYAMA SHIRAKAWAGO FREE DAY 6วัน 4คืน

ชมปราสาทกุโจ ฮาจิมัน เยือนเมืองเก่าทาคายาม่า ชมความสวยงามของคามิโคจิ

ถ่ายรูป เซ็คอินเก้ ๆ หมู่บ้านชิราคาวาโกะ ขอพรศาลเจ้าเฮอัน

ชิมอาหารทะเล ตลาดปลา TSRUGA เรียนรู้วิธีการชงชาแบบญี่ปุ่น ช้อปปิ้งที่ชินไซบาชิ

มีอิสระท่องเที่ยวหนึ่งวันเลือกซื้อ USJ หรือ ท่องเที่ยวตามอัธยาศัย

เดินทางโดยสายการบิน AIR ASIA X (XJ) บินตรงจาก ดอนเมือง สู่อุซาก้า

น้ำหนักสัมภาระโหลดใต้ท้องเครื่อง 20 Kg./ Carry on 7 Kg.

สายการบิน | AIRLINE



เที่ยวบิน

เวลาออก

เวลาถึง

XJ612

01.15

08.40

DMK

KIX

สนามบิน
ดอนเมือง

สนามบินคันไซ

เที่ยวบิน

เวลาออก

เวลาถึง

XJ613

09.55

14.20

KIX

DMK

สนามบินคันไซ

สนามบิน
ดอนเมือง

วันที่	โปรแกรม	เช้า	เที่ยง	เย็น	โรงแรม
1	สนามบินดอนเมือง กรุงเทพฯ	-	-	-	
2	สนามบินโอซาก้า-ปราสาทกุโจฮาจิมัน-เมืองเก่า ทาคายาม่า-อออนมอลล์	-	☉	-	TAKAYAMA HOTEL หรือเทียบเท่า 3 ดาว
3	ตลาดเช้าทาคายาม่า-ชมความสวยงามคามิโคจิ หมู่บ้านชิราคาวาโกะ	☉	☉	-	FUKUI HOTEL หรือเทียบเท่า 3 ดาว
4	ตลาดปลาTSRUGA-ศาลเจ้าเฮอัน-ชงชาแบบญี่ปุ่น DUTY FREE-ช้อปปิ้งชินไซบาชิ	☉	☉	-	OSAKA HOTEL หรือเทียบเท่า 3 ดาว
5	อิสระท่องเที่ยวตามอัธยาศัย หรือเลือกซื้อ USJ	☉	-	-	OSAKA HOTEL หรือเทียบเท่า 3 ดาว
6	สนามบินคันไซ โอซาก้า-สนามบินดอนเมือง	-	-	-	

**** รายการทัวร์สามารถปรับเปลี่ยนได้ตามความเหมาะสม โดยไม่ต้องแจ้งให้ทราบล่วงหน้า****

อัตราค่าบริการ

วันเดินทาง	ราคาผู้ใหญ่/ราคาเด็ก	พักเดี่ยวเพิ่ม
08-13 พฤษภาคม 2568 (ลา1วัน)	37,999.-	7,900.-

จอยแลนด์ไม่ใช้ตัวเครื่องบิน หักออกท่านละ 5,000 บาท
ราคาเด็กอายุไม่ถึง 2 ปี ณ วันเดินทาง (Infant) ท่านละ 10,000 บาท (ไม่มีที่นั่งบนเครื่องบิน)

อัตรานี้ ยังไม่รวมค่าทิปคนขับรถ ไกด์ท้องถิ่นตามธรรมเนียม (ชำระทุกท่านยกเว้น ทารกอายุไม่เกิน 2 ปี)
ขอเก็บค่าทิปไกด์และคนขับรถ ท่านละ 2,000 บาท ต่อท่าน/ทริป
ณ สนามบินในวันเช็คอิน

กรณีถือหนังสือเดินทางต่างชาติบริษัทฯ ขอสงวนสิทธิ์เก็บค่าธรรมเนียมเพิ่มเติม ท่านละ 5,000 บาท

หมายเหตุ: เวลาในการเดินทางอาจมีการเปลี่ยนแปลงได้ ขึ้นอยู่กับกรมท่า และสภาพอากาศ หากท่านมีความจำเป็นจะต้องซื้อตั๋วเครื่องบินภายในประเทศ เพื่อบินไปและกลับจากกรุงเทพฯ กรุณาสอบถามเที่ยวบินเพื่อยืนยันกับทางเจ้าหน้าที่ก่อนทำการจองและขอความกรุณาให้ท่านซื้อตั๋วเครื่องบินประเภทที่สามารถเลื่อนวันและเวลาเดินทางได้ อันเนื่องมาจากหากเกิดความผิดพลาดจากทางสายการบิน ไม่ว่าจะเป็นการยกเลิกเที่ยวบิน การล่าช้าของสายการบิน การยุบเที่ยวบินรวมกัน ตารางการเดินทางมีการเปลี่ยนแปลง ซึ่ง สายการบินพิจารณาสถานการณ์แล้วพบว่าอยู่เหนือการควบคุมของทางสายการบิน หรือจะเป็นเหตุผลเชิงพาณิชย์ หรือเป็นเหตุผลด้านความปลอดภัย ดังนั้นเหตุผลเหล่านี้ อยู่เหนือการควบคุมของบริษัทฯ บริษัทฯ ขอสงวนสิทธิ์ที่จะไม่รับผิดชอบและไม่คืนค่าใช้จ่ายใดๆ ทั้งสิ้น อนึ่ง บริษัทฯ จะคอนเฟิร์มกรุ๊ป ประมาณ 5-7 วันก่อนเดินทาง ขออภัยในความไม่สะดวก

ประกาศสำคัญ: รับเฉพาะผู้มีวัตถุประสงค์เพื่อการท่องเที่ยวเท่านั้น ค่าทัวร์ที่ชำระมานั้น เป็นการชำระจ่ายแบบขาด และทางผู้จัดได้ชำระให้กับสายการบินและสถานที่ต่างๆ ก่อนออกเดินทาง หากท่านไม่ได้ร่วมเดินทางหรือใช้บริการตามรายการไม่ว่าด้วยสาเหตุใด หรือได้รับการปฏิเสธการเข้าหรือออกนอกเมืองจากประเทศในรายการ (ประเทศไทยและประเทศญี่ปุ่น) ทางผู้จัดขอสงวนสิทธิ์การคืนเงินสดส่วนใดๆ รวมทั้งค่าตั๋วเครื่องบินให้แก่ท่าน



สำคัญ การอ่านเงื่อนไขแบบท้ายโดยละเอียด
เพื่อประโยชน์สูงสุดของลูกค้าทุกท่าน หากชำระเงินแล้ว

ทางบริษัทฯ จะถือว่าท่านยอมรับเงื่อนไขแล้วและไม่สามารถเปลี่ยนแปลงเงื่อนไขได้

รายการทัวร์สามารถสลับ เปลี่ยนหรืองดไปบางรายการ
ได้ตามความเหมาะสม โดยไม่ต้องแจ้งให้ทราบล่วงหน้า

อันเนื่องมาจากสภาพอากาศ เหตุการณ์ทางธรรมชาติ เหตุการณ์เมือง สภามการจราจร สายการบิน หรือเหตุสุดวิสัยต่างๆ ทั้งนี้จะคำนึงถึงความปลอดภัย ความเป็นไปได้ และผลประโยชน์ของผู้เดินทางเป็นสำคัญ

ทางผู้เดินทางจะไม่ฟ้องร้องใดๆ อันเนื่องมาจากได้รับทราบเงื่อนไขก่อนเดินทางแล้ว
บริษัทฯ ขอสงวนสิทธิ์และจบการให้บริการที่ สนามบินต้นทางขาไปเท่านั้น

กรณีผู้เดินทางมาจากต่างจังหวัด หรือต่างประเทศ และจะทำการสำรองตั๋วเครื่องบินหรือยานพาหนะอื่นๆ เพื่อใช้ในการเดินทางไปและกลับ ณ สนามบิน ทางบริษัทฯ จะไม่รับผิดชอบค่าใช้จ่ายเนื่องมาจาก เป็นค่าใช้จ่ายที่นอกเหนือจากโปรแกรมทัวร์

DAY 1 สนามบินดอนเมือง กรุงเทพฯ

21.30 น. คณะพร้อมกัน ณ สนามบินดอนเมือง มีเจ้าหน้าที่คอยดูแลบริการเพื่อคอยอำนวยความสะดวกในการเช็คอิน เพื่อเดินทางไปยังประเทศญี่ปุ่น



คณะพร้อมกันที่สนามบิน

สนามบินดอนเมือง

อาคาร ผู้โดยสารขาออก เคาน์เตอร์

DAY 2 สนามบินโอซาก้า-ปราสาทหุโจฮาจิมัง-เมืองเก่าทาคายามา-อโณมอลล์



AirAsia

เที่ยวบิน	เวลาออก	เวลาถึง
XJ612	01.15	08.40

DMK KIX

สนามบินดอนเมือง สนามบินคันไซ

AirAsia

บินตรง



น้ำหนักกระเป๋า

20
KG

กระเป๋าขึ้นเครื่อง



7
KG

เนื่องจากตัวเครื่องบินของคุณจะเป็นหัวกรุ้ระบบ Random ไม่สามารถเลือกที่นั่งได้ ที่นั่งอาจจะไม่ได้นั่งติดกัน และไม่สามารถเลือกช่วงที่นั่งบนเครื่องบินได้ในคณะ ซึ่งเป็นไปตามเงื่อนไขของสายการบิน ขอภัยในความไม่สะดวก





**** สำคัญมาก !! ประเทศญี่ปุ่นไม่อนุญาตให้นำอาหารสด จำพวก เนื้อสัตว์ พืช ผัก ผลไม้ เข้าประเทศ หากฝ่าฝืนมีโทษปรับและจับ ****

คำเตือน: กัญชา-กัญชง และยาเสพติดทุกชนิด เป็นสิ่งผิดกฎหมายในประเทศญี่ปุ่น โดยหากมีไว้ในครอบครอง เพื่อนำเข้าและส่งออก มีโทษจำคุกไม่เกิน 7 ปี กรณีมีไว้ในครอบครองเพื่อจำหน่าย มีโทษจำคุกไม่เกิน 10 ปี และปรับไม่เกิน 3 ล้านบาท



** ค่าทัวร์ไม่รวมค่าอาหารบนเครื่อง บนเครื่องมีจำหน่ายเพิ่มเติม

หากต้องการ น้ำหนักกระเป๋าเพิ่มเติม ระบุที่นั่ง ซื้ออาหารเพิ่ม ท่านสามารถแจ้งซื้อเพิ่มเติมกับเจ้าหน้าที่ และต้องแจ้งก่อนเดินทาง 5-7 วัน หากน้อยกว่า 5 วัน ขอสงวนสิทธิ์ไม่รับจองทุกกรณี



ต้องการซื้อน้ำหนักกระเป๋าเพิ่มเติม (ค่าน้ำหนักกระเป๋ารวมค่าบริการจอง)	ราคาต่อท่าน/ต่อเที่ยวบิน (1ขา)
5 Kgs	1,500 บาท
10 Kgs	1,800 บาท
20 Kgs	2,900 บาท



หมายเหตุ: การซื้อสัมภาระได้ต้องเครื่องเพิ่มเติม สามารถซื้อเพิ่มเติมได้สูงสุด 20 กิโลกรัม/ท่าน



หากต้องการระบุที่นั่ง

(อัปเดต 06 มี.ค.68)

ต้องการระบุที่นั่ง (ค่าที่นั่งรวมค่าบริการจอง)	ราคาต่อท่าน/ต่อเที่ยวบิน (1 ขา)
PREMIUM FLATBED	ไม่รับจอง (เนื่องจากราคาไม่แน่นอน ขึ้นอยู่กับวันที่เช็คอิน)
HOT SEAT	2,700 บาท
QUIET ZONE (โซนเงียบ) (รับจองเฉพาะผู้โดยสารที่อายุตั้งแต่ 10 ปีขึ้นไป)	1,600 บาท



หมายเหตุ: การซื้อที่นั่ง ระบุที่นั่งเลือกที่นั่งเมื่อ กรณีที่ลำดับ 1 ไม่ได้ จะเป็นลำดับ 2 แทน เนื่องจากการจองที่นั่งเป็นแบบออนไลน์ 24 ชม. อาจมีการเปลี่ยนแปลงได้ และกรณีที่สายการบิน เปลี่ยนแปลงเครื่องบิน ที่นั่งจะถูกเปลี่ยนไป โดยไม่มีการแจ้งล่วงหน้า ขอสงวนสิทธิ์การคืนเงินตามกฎหมายของสายการบิน

สั่งอาหารเพิ่มเติม **FOOD**

เมนูอาหาร (ค่าอาหารรวมค่าบริการจอง)	ราคาต่อท่าน/ต่อเที่ยวบิน (1ขา)
ข้าวกระเพราไก่ สูตรหม้อน้อย + น้ำดื่ม	250 บาท
ข้าวหน้าไก่ย่างเทอริยากิ + น้ำดื่ม	250 บาท
ข้าวมันไก่ย่าง + น้ำดื่ม	250 บาท
ผัดไทยกุ้ง สูตรโบราณ + น้ำดื่ม	250 บาท
ข้าวพะแนงแพลนด์เบส (มังสวิรัต) + น้ำดื่ม	250 บาท



***** เมนูอาหารอาจมีการเปลี่ยนแปลง ทั้งนี้ขึ้นอยู่กับเที่ยวบิน *****



08.40 น.

เดินทางถึง **สนามบินคันไซ เมืองโอซาก้า** ผ่านพิธีตรวจคนเข้าเมืองแล้ว
นำท่านเดินทางสู่ **GUJO HACHIMAN CASTLE** ปราสาทกุโจฮาจิมัน ตั้งอยู่บนภูเขา มีบรรยากาศ
และวิวคู่กับปราสาท เป็นปราสาทที่สวยงามที่สุดในญี่ปุ่นก็ได้ “ปราสาทกุโจฮาจิมัน” นับเป็น
ปราสาทที่งดงามที่สุดในญี่ปุ่น ซึ่งในบางครั้งจะมองเห็นว่าปราสาทนั้นลอยอยู่เหนือป่าเมฆ
ราวกับว่าเป็นปราสาทบนสวรรค์ และได้รับความนิยมในกลุ่มคนที่ชื่นชอบปราสาทอีกด้วย อีกทั้ง
ท่านจะสามารถชมทัศนียภาพรอบปราสาทกุโจฮาจิมัน และภูเขารอบๆได้จากชั้นบนของปราสาท
(ราคาทัวร์ให้ท่านชมภายนอก ราคาทัวร์ไม่รวมค่าเข้าชมปราสาท)



กลางวัน รับประทานอาหารกลางวัน ณ ภัตตาคาร

นำท่านเดินทางสู่ **เมืองทาคายาม่า** ตั้งอยู่ท่ามกลางเขตฮิดะที่เต็มไปด้วยภูเขา เป็นที่ตั้งของ
ประวัติศาสตร์และประเพณีที่ไม่เหมือนใครและมีการเก็บรักษาไว้เป็นอย่างดี นำท่านชม **หมู่บ้าน
LITTLE KYOTO หรือ เขตเมืองเก่าซันมาจิซุจิ** เป็นหมู่บ้านเก่าแก่สมัยเอโดะกว่า 300 ปีก่อน ที่
ยังอนุรักษ์และคงสภาพเดิมได้เป็นอย่างดี อิสระให้ทุกท่านได้เดินเที่ยวและชื่นชมกับทัศนียภาพ
เมืองเก่าซึ่งเต็มไปด้วยบ้านเรือนโบราณ และร้านค้าหลากหลาย **เมนูแนะนำ** ที่มาที่นี่แล้วห้าม
พลาดคือ **ซูชิเนื้อฮิดะ** เป็นเนื้อวัวท้องถิ่นที่มีชื่อเสียงไม่แพ้เนื้อโคเบหรือเนื้อมัดซีซากะ เนื้อฮิดะ
เป็นเนื้อวัวที่เลี้ยงในทุ่งหญ้าใกล้เทือกเขาเจแปนแอลป์ที่จังหวัดกิฟุ มีชื่อเสียงจากการชนะเลิศ
ประกวดเนื้อวากิวโอลิมปิก2ปีซ้อน





จากนั้นนำท่านเดินทางสู่ **AEON MALL** ท่านสามารถอิสระซื้อสินค้าทั่วไปของญี่ปุ่นเช่น ขนม, อาหารว่าง, ของเล่น, กระเป๋า, รองเท้า, เสื้อผ้า รวมถึงร้านร้อยเยน



ค่า อิสระอาหารค่าตามอัธยาศัย มีหัวหน้าทัวร์คอยแนะนำให้กับทุกท่าน

ที่พักคืนนี้ HOTEL TAKAYAMA หรือเทียบเท่าระดับ 3 ดาว

DAY 3 ตลาดเช้าทาคามามา-คามิโคจิ-หมู่บ้านชิราคาวาโกะ

เช้า รับประทานอาหารเช้า ณ ห้องอาหารโรงแรม

นำท่านเดินทางสู่ **ตลาดเช้าทาคายามา** เป็นสิ่งที่พลาดไม่ได้เมื่อมาเยือนเมืองทาคายามา บรรยากาศการค้าขายของที่นี่นั้นจะแตกต่างจากเมืองใหญ่ๆมากทีเดียว ด้วยความเป็นเมืองที่ยังคงความเป็นชนบทอยู่มาก ทำให้แลดูเป็นกันเองมากกว่า แถมราคายังกันเองกว่าไปซื้อในห้างใหญ่ๆอีกด้วย

TAKAYAMA



จากนั้น นำท่านเดินทางสู่ **คามิโคจิ** คามิโคจิเป็นส่วนหนึ่งของอุทยานแห่งชาติจูซังกะคุ เป็นสถานที่ท่องเที่ยวทางธรรมชาติที่มีความสวยงาม มีหุบเขาที่ตั้งอยู่บนความสูงประมาณ 1,500 เมตรเหนือระดับน้ำทะเล มีบึงกับแม่น้ำที่ใสเหมือนกับกระจกที่สะท้อนกับท้องฟ้า ถือว่าเป็นป่าที่อุดมสมบูรณ์และสวยที่สุดอีกหนึ่งแห่งในญี่ปุ่น คามิโคจิเต็มไปด้วยธรรมชาติที่สวยงาม **ซึ่งจะเปลี่ยนโฉมหน้าให้เราเห็นแตกต่างกันไปในแต่ละฤดู**

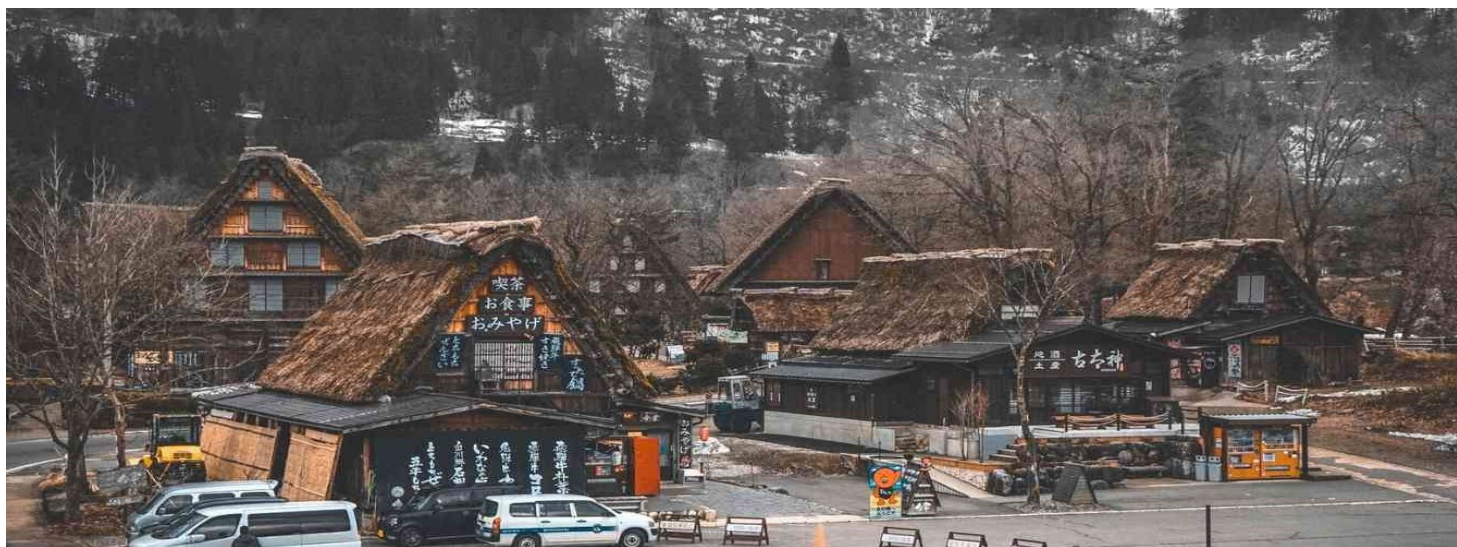




KAMIKOCHI

กลางวัน รับประทานอาหารกลางวัน ณ ภัตตาคาร

จากนั้น นำท่านเดินทางสู่ **หมู่บ้านมรดกโลกชิราคาวาโกะ** ที่ยังคงอนุรักษ์บ้านสไตล์ญี่ปุ่นขนานแท้ดั้งเดิม และยังได้รับเลือกจากองค์การยูเนสโกให้เป็นมรดกโลก ในเดือนธันวาคม 1995 โครงสร้างของบ้านสามารถรองรับหิมะที่ตกหนักในช่วงฤดูหนาวได้ดี และรูปร่างของหลังคาเหมือนกับสองมือพนมของพระเจ้า จึงเรียกหมู่บ้านสไตล์นี้ว่า “กัสโซ” และมีผู้คนจากทั่วทุกมุมโลกหลังไหลไปชมความงามในแต่ละปีไม่ต่ำกว่า 680,000 คน เลยทีเดียว



ค่ำ อีสระรับประทานอาหารตามอัธยาศัย

ที่พักคืนนี้ HOTEL FUKUI หรือเทียบเท่าระดับ 3 ดาว

DAY 4

ตลาดปลา TSRUGA-ศาลเจ้าเฮอัน-ชงซาแบบญี่ปุ่น DUTY FREE

ช้อปปิ้งชินไซบาชิ

เช้า รับประทานอาหารเช้า ณ ห้องอาหารโรงแรม

นำท่านเดินทางสู่ **TSURUGA FISH MARKET** เป็นตลาดอาหารทะเลในประเทศญี่ปุ่นที่จำหน่าย **ผลิตภัณฑ์จากทะเล** ญี่ปุ่นนอกจากนี้ยังมีร้านค้ามากมายที่ ขายซูชิปลาทונה ซูชิปลาทונהย่างเล็ก ข้าวฮาบูตะอะซะบะหมี่โซบะเอจิเซ็นและอาหารพิเศษและขนมหวานอื่นๆอีกมากมาย



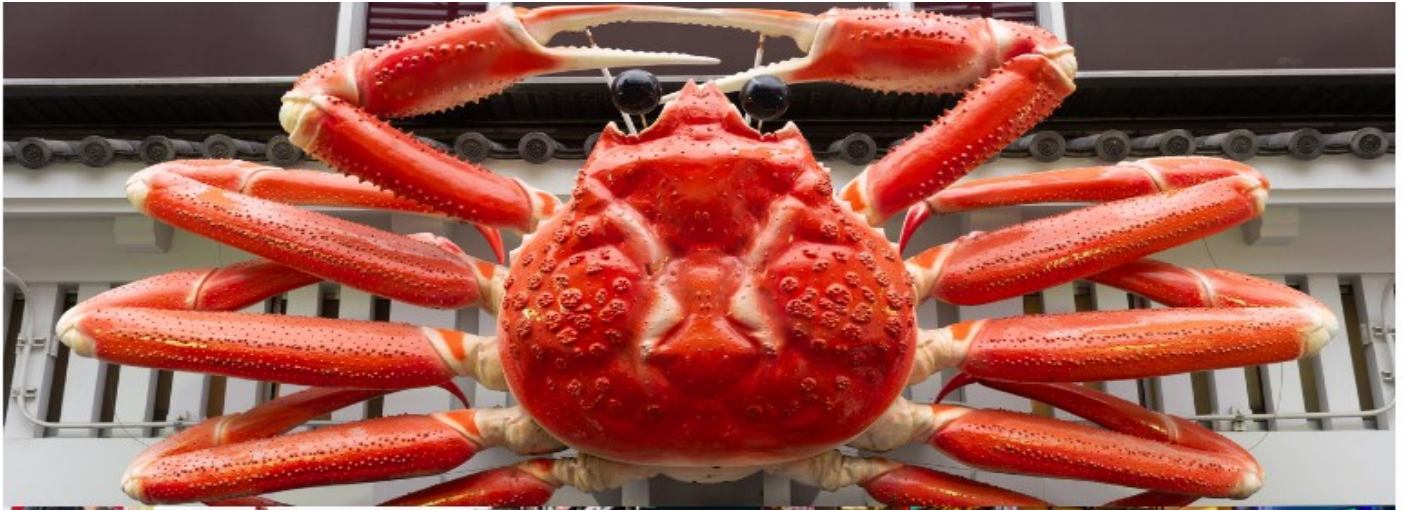
นาทานเดินทางสู่ เกียวโต (Kyoto) ชงเคยเบนเมองหลวงของประเทศญี่ปุ่นมายาวนานที่สุด คอตั้งแต่ปีค.ศ.794 จนถึง 1868 รวมๆ 1,100 ปีเลยทีเดียว เกียวโตจึงเป็นเมืองสำคัญที่เต็มไปด้วยประวัติศาสตร์และวัฒนธรรมของญี่ปุ่นด้วยเช่นกัน

กลางวัน รับประทานอาหารกลางวัน ณ ภัตตาคาร

จากนั้น **นำท่านเดินทางสู่ ศาลเจ้าเฮอัน** เป็นศาลเจ้าที่ถูกสร้างขึ้นเนื่องในโอกาสครบรอบปี 1100 ของเมืองเกียวโตเมื่อร้อยกว่าปีก่อน จุดเด่นที่ห้ามพลาดของที่ศาลเจ้าเฮอันก็คือประตูโทริอิยักษ์สีแดงขนาดใหญ่ที่ตั้งอยู่ด้านหน้าของวัด นำท่านชมพิธีชงซา ตามแบบฉบับของคนญี่ปุ่น ในร้านชา จะมีร้านขายของฝาก ให้ท่านได้เลือกซื้อกลับไปเป็นของฝาก ให้ท่านช้อปปิ้งสินค้าปลอดภาษีต่างๆ



นำท่าน **อิสระ ช้อปปิ้ง ย่านชินไซบาชิ** บริเวณแหล่งช้อปปิ้งแห่งนี้มีความยาวประมาณ 600 เมตร
เต็มไปด้วยร้านค้าปลีก ร้านแฟชั่นร้านเครื่องสำอาง ร้านรองเท้า กระเป๋า นาฬิกา ร้านกาแฟ
ร้านอาหาร ร้านขนม ร้านเสื้อผ้าสตรีทแบรนด์ทั้งญี่ปุ่นและต่างประเทศ



ค่า **อิสระ** รับประทานอาหารตามอัธยาศัย

ที่พักคืนนี้ **HOTEL OSAKA** หรือเทียบเท่าระดับ 3 ดาว

DAY 5

อิสระท่องเที่ยวตามอัธยาศัย หรือเลือกซื้อ USJ

เช้า รับประทานอาหารเช้า ณ ห้องอาหารโรงแรม

แนะนำสถานที่ท่องเที่ยว

Universal Studio Japan ยูนิเวอร์แซล สตูดิโอ เจแปน สวนสนุกระดับโลกคลาส ที่ท่านจะได้เพลิดเพลินกับเครื่องเล่นมากมาย ที่จำลองมาจากฉากในภาพยนตร์ฮอลลีวูด สร้างความสนุกสนานให้กับทุกท่าน ไม่ว่าจะเป็นผู้ชื่นชอบการชมภาพยนตร์หรือไม่ก็ตาม การตกแต่งภายในสวนสนุกแห่งนี้จะตกแต่งด้วยบรรยากาศราวกับว่าได้ร่วมแสดงหนังจริง ๆ ราคาบัตร USJ (รวมค่าบริการจอง)

อายุ 04-11 ปี ราคาท่านละ 2,790 บาท อายุ 12 ปีขึ้นไป ราคาท่านละ 3,290 บาท

(ไม่รวมค่ารถไฟในการเดินทาง)

UNIVERSAL STUDIOS JAPAN

UNIVERSAL STUDIO JP

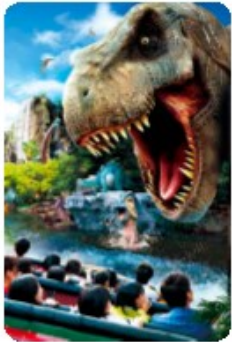
เพลิดเพลินกับสวนสนุก USJ เต็มวัน

RECOMMENDED

POPA NANA



**SUPER NINTENDO
WORLD ZONE**



Sumiyoshi Taisha ศาลเจ้าสุมิโยชิ เป็นสถานที่เก่าแก่อีกหนึ่งแห่งในเมืองโอซาก้า ถูกสร้างขึ้นในปี ค.ศ. 211 และได้มีการปรับปรุงอีกครั้งใน ปี 1810 เพื่อใช้เป็นที่พักประดิษฐานของเทพเจ้าคามิ หรือ ที่ชาวบ้านรู้จักกันในนามเทพเจ้าคุ้มครองนักเดินทางและชาวเรือ จึงทำให้ศาลเจ้าแห่งนี้มีประชาชนและนักท่องเที่ยวเข้ามากราบไหว้ขอพรสิ่งศักดิ์สิทธิ์ในวันขึ้นปีใหม่ และ เอกลักษณ์โดดเด่นของศาลเจ้าแห่งนี้ก็คือ สะพานโค้งแดง ที่ดึงดูดนักท่องเที่ยวมาเยี่ยมชม ไหว้สักการะศาลเจ้าแห่งนี้



ย่านชินเซไก คำว่า ชินเซไก มีความหมายว่า "โลกใหม่" เพราะว่าเมื่อในอดีต 100 กว่าปีก่อน พื้นที่นี้ได้รับการพัฒนาขึ้น เพื่อเป็นต้นแบบในการสะท้อนภาพลักษณ์ของเมืองสมัยใหม่ (ช่วงต้นศตวรรษที่ 20) ย่านชินเซไก จึงเปรียบเสมือนศูนย์กลางแห่งความเจริญ ทั้งด้านการค้า และความบันเทิง ย่านนี้จะคึกคักแบบสุดๆ ในช่วงเวลากลางคืน บริเวณนั้นจะมีถนนแคบๆ ที่เรียกว่า จันจันโยโกะโซ จะมีร้านค้า ร้านอาหาร บาร์ รวมถึงร้านกินดื่มสำหรับคนญี่ปุ่น และนักท่องเที่ยว มากมาย ทุกคนสามารถได้เดินเล่นตามอัธยาศัย



หอคอยสีเท็นคาคุ หอคอยสัญลักษณ์แห่งเมืองโอซาก้า ถูกสร้างขึ้นในปี ค.ศ. 1912 ตามแบบหอไอเฟลในกรุงปารีส เดิมที่มีความสูง 64 เมตร แต่ในช่วงสงครามโลกครั้งที่สอง หอคอยแห่งนี้ถูกทำลายลง และถูกสร้างขึ้นใหม่อีกครั้งเมื่อปี ค.ศ 1956 มีความสูงเพิ่มขึ้นถึง 103 เมตร หอคอยแห่งนี้เปิดให้ขึ้นชมวิวเมืองโอซาก้า ได้ที่ชั้น 4 และ 5 นอกจากการชมวิวแล้ว หอคอยนี้ยังมีกิจกรรมสุดมันส์ห้ามพลาด นั่นก็คือ Tsutenkaku Tower Slider เป็นสไลด์เดอร์ยักษ์ ยาวรวมกันถึง 60 เมตร อยู่ด้านข้างของหอคอย ที่จะสไลด์วลงจากชั้นที่ สาม ลงไป ชั้นใต้ ดินได้



ชิงช้าสวรรค์เท็มโปซาน ริมอ่าวโอซาก้า ชิงช้าสวรรค์ขนาดยักษ์ มีความสูงถึง 112.5 เมตร จุดเด่นของชิงช้าสวรรค์ของที่นี่คือ ตู้ชิงช้าสวรรค์จะมีอยู่สองแบบให้เลือกขึ้น คือ แบบตู้ที่มีสีส้มถึง 7 สี และ แบบตู้กระจกใสทั้งหมด ตั้งแต่พื้นเพดานและเก้าอี้



พิพิธภัณฑ์ราเมง ถูกสร้างขึ้นในปี ค.ศ. 1999 พิพิธภัณฑ์แห่งนี้ สร้างขึ้นมาเพื่อถ่ายทอดประวัติศาสตร์ของบะหมี่กึ่งสำเร็จรูปและให้นักท่องเที่ยวได้สัมผัสกับประสบการณ์ การทำบะหมี่กึ่งสำเร็จรูปด้วยตัวเอง IKEDA โอซาก้าถือว่าเป็นบ้านเกิดของบะหมี่กึ่งสำเร็จรูป เพราะในปี ค.ศ. 1958 Mr.Ando Momofuku ผู้ก่อตั้ง Nissin Food Group ได้คิดค้นวิจัยและให้กำเนิดบะหมี่กึ่งสำเร็จรูปเป็นครั้งแรกของโลกที่นี่ ซึ่งบะหมี่กึ่งสำเร็จรูปถูกคิดค้นขึ้นมาเป็นรสชาติแรกของโลกนั้น



พิพิธภัณฑ์สัตว์น้ำไคยูคัง ตั้งอยู่บริเวณอ่าวโอซาก้า เป็นพิพิธภัณฑ์ที่รวบรวมสัตว์น้ำและสัตว์บกมากกว่า 30,000 ชีวิต ประมาณ 620 สายพันธุ์จากทั่วโลก และนำมาจัดแสดงในสภาพแวดล้อมที่อาศัยอยู่ตามธรรมชาติ ถือว่าเป็นอควาเรียมที่ดีที่สุดในประเทศญี่ปุ่นและเอเชีย



ตลาดคุโรมง เป็นตลาดยอดฮิตและเก่าแก่ที่สุดในโอซาก้า จนถูกเรียกว่า OSAKA KITCHEN หรือครัวแห่งโอซาก้า มีร้านค้าภายในตลาดให้ทุกท่านได้เลือกซื้อมากกว่า 100 ร้าน เส้นผ่าศูนย์กลางของตลาดแห่งนี้ คือ อาหารทะเลมีขายทั้งแบบสด และ แบบปรุงสำเร็จพร้อมให้ทุกท่านได้รับประทาน เช่น กุ้งมังกร ขาปูยักษ์ หอยเม่นทูน่า ปลาไหลย่าง แซลมอน เป็นต้น



กลางวันและเย็น อีสิระรับประทานอาหารกลางวันและเย็นตามอัยาศัยมีไกด์แนะนำให้ทุกท่าน

ที่พักคืนนี้ HOTEL OSAKA หรือเทียบเท่าระดับ 3 ดาว

DAY 6 สนามบินคันไซ โอซาก้า-สนามบินดอนเมือง กรุงเทพ

เช้า อีสิระรับประทานอาหารเช้าตามอัยาศัย

(ราคาทัวร์ไม่รวมค่าอาหารและเครื่องดื่มบนเครื่อง ท่านสามารถซื้อเพิ่มเติมได้บนเครื่อง)



AirAsia

เที่ยวบิน	เวลาออก	เวลาถึง
XJ613	09.55	14.20

KIX  DMK

AirAsia

บินตรง 

น้ำหนักกระเป๋า **20** KG 

กระเป๋าขึ้นเครื่อง **7** KG 

เนื่องจากตัวเครื่องบินของคุณจะเป็นตัวสุ่มระบบ Random ไม่สามารถเลือกที่นั่งได้ ที่นั่งอาจจะไม่ได้นั่งติดกัน และไม่สามารถเลือกช่วงที่นั่งบนเครื่องบินได้ในขณะนี้ ซึ่งเป็นไปตามเงื่อนไขของสายการบิน ขออภัยในความไม่สะดวก



14.20 น. เดินทางถึงสนามบินดอนเมือง ประเทศไทย โดยสวัสดิภาพ

ราคาทัวร์ ไม่รวมค่าทิปคนขับรถ และไกด์ท้องถิ่นตามธรรมเนียม
(ชำระทุกท่าน ยกเว้น การทอายุไม่เกิน 2 ปี ยกเว้นให้)
ขอเก็บค่าทิปไกด์และคนขับรถ ณ สนามบินในวันเช็คอิน
ท่านละ 2,000 บาท/ทริป/ท่าน

ไม่สามารถยกเลิกการเดินทางได้ เนื่องจากเป็นราคาโปรโมชั่น
(แต่สามารถเปลี่ยนผู้เดินทางได้ตามเงื่อนไขของสายการบิน)

หมายเหตุ: เวลาในการเดินทางอาจมีการเปลี่ยนแปลงได้ ขึ้นอยู่กับกรมท่า และสภาพอากาศ หากท่านมีความจำเป็นจะต้องซื้อตั๋วเครื่องบินภายในประเทศ เพื่อบินไปและกลับจากกรุงเทพฯ กรุณาสอบถามเที่ยวบินเพื่อยืนยันกับทางเจ้าหน้าที่ก่อนทำการจองและขอความกรุณาให้ท่านซื้อตั๋วเครื่องบินประเภทที่สามารถเลื่อนวันและเวลาเดินทางได้ อันเนื่องมาจากหากเกิดความผิดพลาดจากทางสายการบิน ไม่ว่าจะเป็นการยกเลิกเที่ยวบิน การล่าช้าของสายการบิน การยุบเที่ยวบินรวมกัน ตารางการเดินทางมีการเปลี่ยนแปลง ซึ่ง สายการบินพิจารณาสถานการณ์แล้วพบว่าอยู่เหนือการควบคุมของทางสายการบิน หรือจะเป็นเหตุผลเชิงพาณิชย์ หรือเป็นเหตุผลด้านความปลอดภัย ดังนั้นเหตุผลเหล่านี้ อยู่เหนือการควบคุมของบริษัทฯ บริษัทฯ ขอสงวนสิทธิ์ที่จะไม่

รับผิดชอบและไม่คืนค่าใช้จ่ายใดๆ ทั้งสิ้น อนึ่ง บริษัทฯ จะคอนเฟิร์มกรุ๊ป ประมาณ 5-7 วันก่อนเดินทาง ขอภัยในความไม่สะดวก

การบริการของรถบัสนำเที่ยวญี่ปุ่น ตามกฎหมายของประเทศญี่ปุ่นนั้น สามารถให้บริการสูงสุดวันละไม่เกิน 10 ชั่วโมง และไม่สามารถขอเพิ่มเวลาให้บริการรถบัสนำเที่ยวได้ โดยมีคักุเทศก์และคนขับจะเป็นผู้บริหารเวลาตามความเหมาะสม จึงขอสงวนสิทธิ์ในการปรับเปลี่ยนเวลาท่องเที่ยวตามสถานที่ในโปรแกรมการเดินทาง

** ตามกฎหมายของประเทศญี่ปุ่น สามารถให้บริการรถบัสสูงสุดวันละไม่เกิน 10 ชั่วโมง กรณีที่คนขับรถไม่ได้พักโรงแรมเดียวกับกรุ๊ปทัวร์ หรือ คนขับรถต้องนำรถส่งกลับบริษัทฯ จะสามารถให้บริการกรุ๊ปทัวร์ในวันนั้นๆ ได้สูงสุด 10 ชั่วโมง เท่านั้น เพื่อเป็นการเผื่อเวลาให้คนขับรถถึงที่หมายปลายทางนั้นๆ แล้วเวลารวมทั้งสิ้นไม่เกินเวลา 10 ชม. ตามที่กฎหมายกำหนดบังคับ

ประกาศสำคัญ: รับเฉพาะผู้มีวัตถุประสงค์เพื่อการท่องเที่ยวเท่านั้น ค่าทัวร์ที่ชำระมานั้น เป็นการชำระจ่ายแบบขาด และทางผู้จัดได้ชำระให้กับสายการบินและสถานที่ต่างๆ ก่อนออกเดินทาง หากท่านไม่ได้ร่วมเดินทางหรือใช้บริการตามรายการไม่ว่าด้วยสาเหตุใด หรือได้รับการปฏิเสธการเข้าหรือออกนอกเมืองจากประเทศในรายการ (ประเทศไทยและประเทศญี่ปุ่น) ทางผู้จัดขอสงวนสิทธิ์การคืนเงินสดส่วนใดๆ รวมทั้งค่าตัวเครื่องบินให้แก่ท่าน

สำคัญ กรุณาอ่านเงื่อนไขแนบท้ายโดยละเอียด



เพื่อประโยชน์สูงสุดของลูกค้าทุกท่าน หากชำระเงินแล้ว ทางบริษัทฯ จะถือว่าท่านยอมรับเงื่อนไขแล้วและไม่สามารถเปลี่ยนแปลงเงื่อนไขได้

รายการทัวร์สามารถสลับ ปรับเปลี่ยนหรือองค์ไปบางรายการ ได้ตามความเหมาะสม โดยไม่ต้องแจ้งให้ทราบล่วงหน้า

ขึ้นเงื่อนไขจากกฎเกณฑ์ทางการเดินทางของประเทศไทยและกรณีเมืองนอกการจราจร สภาพการบินหรือเหตุสุดวิสัยต่างๆ ทั้งนี้ขอสงวนสิทธิ์ความปลอดภัย ความรับผิดชอบไม่ได้และผลประโยชน์ของบริษัททางบินสำคัญ ของผู้เดินทางจะไม่ฟ้องร้องใดๆ ขึ้นเงื่อนไขขอได้รับทราบเงื่อนไขก่อนเดินทางแล้ว บริษัทฯ ขอสงวนสิทธิ์เงินและงบกรให้บริการที่ สนับสนุนต้นทุนทางขาไปเท่านั้น



กรณีผู้เดินทางมาจากต่างจังหวัด หรือต่างประเทศ และจะทำการสำรองตั๋วเครื่องบินหรือยานพาหนะอื่นๆ เพื่อใช้ในการเดินทางไปและกลับ ณ สนามบิน ทางบริษัทฯ จะไม่รับผิดชอบค่าใช้จ่ายเนื่องจาก เป็นค่าใช้จ่ายที่นอกเหนือจากโปรแกรมทัวร์



อัตราค่าบริการนี้รวม

ค่าตัวเครื่องบินโดยสารชั้นประหยัด ไป-กลับ พร้อมคณะ
รวมค่าภาษีสนามบิน และค่าธรรมเนียมเชื้อเพลิง

ยกเว้น หากค่าภาษีน้ำมันมีการประกาศปรับขึ้นจากทางสายการบิน
จึงจะมีการเรียกเก็บเพิ่มเติมจากท่านภายหลัง และเนื่องจาก
เป็นตั๋วกรุ๊ปไม่สามารถ อัปเดตที่นั่งได้ และไม่สามารถเลื่อนวัน
เดินทางได้ ท่านต้องเดินทางไป-กลับ พร้อมกรุ๊ปเท่านั้น ทั้งนี้เป็น
ไปตามเงื่อนไขของสายการบิน



น้ำหนักกระเป๋า โหลดใต้ท้องเครื่องท่านละ

20 กิโลกรัม

(ขึ้นอยู่กับสายการบินที่ใช้ในการเดินทาง)



น้ำดื่มวันละ 1 ขวด



ค่าธรรมเนียมเข้าชมสถานที่
ตามรายการที่ระบุไว้ในโปรแกรมทัวร์



ค่าอาหาร

ตามรายการที่ระบุไว้ในโปรแกรมทัวร์



กระเป๋าถือขึ้นเครื่อง 1 ใบ

น้ำหนักไม่เกิน 7 กิโลกรัม

เป็นไปตามที่สายการบินกำหนด



ค่ารถโค้ชปรับอากาศนำเที่ยวและรับส่ง ตามรายการที่ระบุไว้ในโปรแกรมทัวร์



ค่าที่พักตามที่ระบุในรายการหรือเทียบเท่าระดับเดียวกัน (พักห้องละ 2-3 ท่าน)

กรณีต้องการพัก 2 ท่าน

หากประเภทห้อง ที่ท่านริเคอขอมาเต็ม
เช่น ริเคอขอห้องพักเป็น TWIN หรือ DOUBLE
ทางบริษัทขอสงวนสิทธิ์ในการปรับประเภท
ห้องพัก เป็นตามที่โรงแรมมีอยู่ โดยไม่ต้อง
แจ้งให้ทราบล่วงหน้า



กรณีต้องการพัก 3 ท่าน ห้องขนาด TRP

การเสริมเตียงจะเป็น Sofa Bed หรือ ที่นอนพับ
ตามมาตรฐานของโรงแรมนั้น ๆ ไม่สามารถริเคอขอ
ได้ หากท่านไม่ประสงค์พักตามที่โรงแรมจัดให้ ถ้า
ต้องการชำระค่าบริการเพิ่มเติม เป็นห้องพักเดี่ยว
และในกรณีโรงแรมนั้นๆ อยู่ในตัวเมือง แหล่งช้อปปิ้ง
ห้องอาจมีขนาดเล็ก จึงไม่สามารถเสริมเตียงได้
ทางบริษัทอาจมีการจัดห้องให้ตามความเหมาะสม



ค่าเบี้ยประกันอุบัติเหตุในการเดินทางท่องเที่ยวระหว่างการเดินทาง
(เงื่อนไขตามกรมธรรม์)

วงเงินประกันท่านละ 1,000,000 บาท

(บังคับตามระเบียบกรมธรรม์ของประเภท)

ค่าประกันอุบัติเหตุและค่ารักษาพยาบาล คุ้มครอง
เฉพาะกรณีที่ได้รับอุบัติเหตุระหว่างการเดินทาง
ไม่คุ้มครองถึงการสูญเสียทรัพย์สินส่วนตัวและ
ไม่คุ้มครองโรคประจำตัวของผู้เดินทาง



อัตราค่าบริการนี้ไม่รวม



ค่าใช้จ่ายส่วนตัวของผู้เดินทาง

ค่าโทรศัพท์, ค่าช้อปปิ้ง, มินิบาร์ภายในห้องพัก
ทีวีช่องพิเศษ และค่ายานพาหนะ ฯลฯ



ที่ไม่ได้ระบุไว้ในรายการทัวร์

ค่าทำหนังสือเดินทาง ค่าวีซ่าและค่าดำเนินการยื่นขอวีซ่า

ค่าธรรมเนียมวีซ่าเข้าประเทศญี่ปุ่น กรณีประกาศให้กลับมายังเมืองจ้อวซ่าอีกครั้ง
เนื่องจากประเทศญี่ปุ่นได้รับประกาศเว้นเข้าประเทศให้กับคนไทยสำหรับผู้ประสงค์
พำนักระยะสั้นในประเทศญี่ปุ่นไม่เกิน 15 วัน
(สำหรับผู้ที่ไม่ได้ถือหนังสือเดินทางประเทศไทย)



ค่าใช้จ่ายซึ่งอยู่เหนือการควบคุมของบริษัทฯ

- การนัดหยุดงาน
- ความล่าช้าของสายการบิน
- การจลาจล
- การประท้วง
- อุบัติเหตุทางธรรมชาติ

การถูกปฏิเสธไม่ให้เข้าเมืองจากเจ้า
หน้าที่ตรวจคนเข้าเมือง และ เจ้าหน้าที่กรม
แรงงานทั้งในประเทศ และ ต่างประเทศ



ค่าน้ำหนักกระเป๋า

ที่เกินกว่าสายการบินกำหนด

หรือ

สัมภาระใหญ่กว่ามาตรฐาน



ค่าใช้จ่ายที่เกี่ยวข้องกับภาษี

- ค่าภาษีน้ำมัน ที่สายการบินเรียกเก็บเพิ่ม
ภายหลังที่บริษัทฯ ได้ออกขายโปรแกรม
ทัวร์ไปแล้ว
- ค่าภาษีมูลค่าเพิ่ม 7 % และ หัก ณ ที่จ่าย 3 %

T
A
X

ค่าใช้จ่ายที่เกี่ยวข้องกับ COVID-19



- ค่าประกันสุขภาพ COVID-19

ค่าตรวจ ATK หรือ RT-PCR

ค่าตรวจ RT-PCR ก่อนออกเดินทาง 72 ชั่วโมง หรือ ATK 24
ชั่วโมงก่อนออกเดินทางจากประเทศไทย

การตรวจ RT-PCR ทำออกจากประเทศไทย ที่มีผลเป็นลบ ต้องตรวจก่อนเดินทางไม่เกิน
72 ชั่วโมง และเป็นแบบฟอร์มที่ทางญี่ปุ่นกำหนดเท่านั้น ท่านต้องยื่นผลให้กับทางบริษัท
กรณีเป็นบวกหรือติดโควิดต้องมีผลตรวจและใบรับรองแพทย์ใช้ในการยื่นขอวีซ่า
ย้ายวันเดินทาง หรือเก็บเครดิตการเดินทาง อาจมีการเก็บค่าใช้จ่ายตามจริง ทั้งนี้ขึ้นอยู่กับ
นโยบายของสายการบินและบริษัทคู่ค้า และต้องมีใบรับรองผลการตรวจเป็นภาษาอังกฤษ
จากหน่วยงานที่ระบุไว้

หากหน่วยงานรัฐบาลไทย หรือ ญี่ปุ่น มีการเปลี่ยนแปลงข้อกำหนดการกักตัวเพิ่มเติม หรือ ขอเรียกตัวเพิ่ม
เต็ม หรือ ขอเรียกตรวจโรคเพิ่มเติม ทางผู้เดินทางจะต้องเป็นผู้รับผิดชอบค่าใช้จ่ายส่วนเกิน

ค่าทิปไกด์ และ คนขับรถ ผู้ช่วยขับรถ ไกด์ท้องถิ่น

2,000 บาท

(บังคับตามระเบียบธรรมเนียมของประเทศ)



Tour Leader [TL]

ท่านสามารถให้ทิปได้ตามความพึงพอใจของท่าน



เงื่อนไขการให้บริการ

การสำรองที่นั่ง / การชำระมัดจำและชำระส่วนที่เหลือ

กรุณาสำรองที่นั่งและ ชำระมัดจำ ท่านละ 15,000 บาท/ท่าน ภายใน 48 ชั่วโมง

เพื่อสำรองสิทธิ์ในการเดินทาง และชำระส่วนที่เหลือทั้งหมดก่อนออกเดินทาง 30 วัน มิเช่นนั้น บริษัทฯ จะถือว่าท่าน ยกเลิกการเดินทางโดยอัตโนมัติท่านจะโดนยึดมัดจำโดยที่ท่านจะไม่สามารถเรียกร้องใดๆ คืนได้ อันเนื่องมาจากบริษัทฯ จำเป็นที่จะต้องสำรองจ่ายค่าใช้จ่ายในส่วนของที่พักและตัวเครื่องบินไปก่อนหน้านั้นแล้ว หากท่านสำรองที่นั่งน้อยกว่า 30 วัน ทางบริษัทฯ เรียกเก็บยอดเต็มจำนวนทันที **หลังจากทำการจองแล้ว กรุณาเตรียมเอกสารสำหรับการเดินทางให้พร้อม เช่น หน้าพาสปอร์ตเพื่อออกตัวหรือคำขอพิเศษเพิ่มเติมต่างๆ ให้แก่พนักงานขาย และหากท่านชำระเงินเข้ามาไม่ว่าจะบางส่วนหรือทั้งหมด บริษัทฯ จะถือว่าท่านได้ยอมรับเงื่อนไขที่ระบุไว้ทั้งหมดนี้แล้ว**

จำนวนคนในการออกเดินทาง

ทางบริษัทฯ ขอสงวนสิทธิ์ในการเรียกเก็บเงินเพิ่มเติม ยกเลิกหรือเลื่อนการเดินทางหากมีผู้เดินทาง **น้อยกว่า 10 ท่าน** ซึ่งทำให้กรุปไม่สามารถออกเดินทางได้ โดยบริษัทฯ **จะแจ้งท่านล่วงหน้าอย่างน้อย 3-5 วัน** ก่อนออกเดินทาง และหากไม่สามารถออกเดินทางได้ ทางบริษัทฯ ยินดีที่จะคืนเงินทั้งหมดให้ท่านหรือจัดหาทัวร์อื่นให้ท่านหากท่านต้องการ



การรับการดูแลเป็นพิเศษ



กรณีผู้เดินทางต้องการความช่วยเหลือเป็นพิเศษ อาทิเช่น **การใช้วีลแชร์ กรุณาแจ้งบริษัทฯ อย่างน้อย 7 วันก่อนการเดินทาง** มิฉะนั้นบริษัทฯ จะไม่สามารถจัดการล่วงหน้าได้ เนื่องจากการขอใช้วีลแชร์ในสนามบินนั้น ต้องมีขั้นตอนในการขอล่วงหน้า และบางสายการบินอาจมีการเรียกเก็บค่าใช้จ่ายทั้งทางสนามบินในไทยและในต่างประเทศ ซึ่งผู้เดินทางสามารถสอบถามกับเจ้าหน้าที่ได้โดยตรงก่อนทำการจอง และหากในคณะของท่านมีผู้ต้องการดูแลพิเศษ เช่น ผู้ที่นั่งรถเข็น (Wheelchair), เด็ก, ผู้สูงอายุและผู้ที่มีโรคประจำตัวหรือไม่สะดวกในการเดินทางท่องเที่ยวในระยะเวลายาวเกินกว่า 4 - 5 ชั่วโมงติดต่อกัน ท่านและครอบครัวต้องให้การดูแลสมาชิกภายในครอบครัวของท่านเอง เนื่องจากการเดินทางเป็นหมู่คณะ หัวหน้าทัวร์มีความจำเป็นต้องดูแลคณะทัวร์ทั้งหมด

การถูกปฏิเสธในการเข้าหรือออกประเทศ

ในกรณีที่กองการตรวจคนเข้าเมืองปฏิเสธมิให้ท่านเดินทางเข้าหรือออกประเทศ ไม่ว่าจะประเทศไทยหรือต่างประเทศก็ตาม บริษัทฯ ขอสงวนสิทธิ์ในการไม่คืนค่าทัวร์ไม่ว่าจะกรณีใดๆ ก็ตาม ซึ่งการตรวจคนเข้าเมืองนั้นเป็นสิทธิ์ของเจ้าหน้าที่ของรัฐของประเทศนั้นๆ และขอแจ้งให้ผู้เดินทางทราบว่าทางบริษัทฯ และมัคคุเทศก์หรือหัวหน้าทัวร์ ไม่มีสิทธิ์ที่จะช่วยเหลือใดๆ ทั้งสิ้น เพราะอำนาจการตัดสินใจเป็นของเจ้าหน้าที่ทางกองการตรวจคนเข้าเมืองโดยเด็ดขาด อนึ่ง ทางบริษัทฯ มีจุดประสงค์ที่ำธุรกิจเพื่อการท่องเที่ยวเท่านั้น ไม่สนับสนุนให้ลูกค้าเดินทางเข้าออกประเทศอย่างผิดกฎหมาย และ **หนังสือเดินทางจะต้องมีอายุเหลือไม่น้อยกว่า 6 เดือนและมีหน้าสแตมป์ไม่น้อยกว่า 5 หน้ากระดาษ**



การงดเว้นการร่วมทริปบางรายการ

หากผู้เดินทางงดเว้นการร่วมทริปบางสถานที่ในรายการใดพร้อมคณะผู้เดินทางอื่น ท่านจะ**ไม่สามารถเรียกร้องค่าบริการใดๆ ได้ทั้งสิ้น** บริษัทฯ จะถือว่าท่านประสงค์ที่จะสละสิทธิ์และไม่ร่วมเดินทางพร้อมคณะ

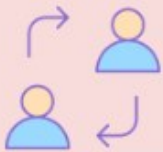


เงื่อนไขการยกเลิกจอง



CANCEL

ไม่สามารถยกเลิกการเดินทางได้ เนื่องจากเป็นราคาโปรโมชั่น



(แต่สามารถเปลี่ยนชื่อผู้เดินทางได้ 21 วัน ก่อนการเดินทาง)

กรณีเจ็บป่วยกระทันหัน จนไม่สามารถเดินทางได้ ซึ่งจะต้องมีใบรับรองแพทย์จากโรงพยาบาลรับรอง ทางบริษัทจะทำการเลื่อนการเดินทางของท่านไปยังคณะต่อไป แต่ทั้งนี้ท่านต้องเสียค่าใช้จ่ายที่ไม่สามารถยกเลิกหรือเลื่อนการเดินทางได้ตามความเป็นจริง ในกรณีเจ็บป่วยกระทันหัน ล่วงหน้าเพียง 7 วันทำการ ทางบริษัท ขอสงวนสิทธิ์ในการคืนเงินทุกกรณี



เงื่อนไขพิเศษเพิ่มเติมสำคัญ!!

• เงื่อนไขการออกเดินทาง

ในแต่ละเส้นทางจะมีการกำหนดผู้เดินทางขั้นต่ำของการออกเดินทาง โดยในทัวร์นี้ **กำหนดให้มีผู้เดินทางขั้นต่ำ 10 ท่าน** หากมีผู้เดินทางไม่ถึงที่กำหนด บริษัทฯ ขอสงวนสิทธิ์ในการเพิ่มค่าทัวร์ หรือ เลื่อนการเดินทาง หรือ ยกเลิกการเดินทาง หากท่านมีไฟล์กบินภายในประเทศ แต่มีได้แจ้งให้เราทราบล่วงหน้าก่อนทางบริษัทฯ จะไม่รับผิดชอบใดๆ ทั้งสิ้น ดังนั้นกรุณาสอบถามยืนยันการออกเดินทางก่อนจองไฟท์ลบินภายในประเทศทุกครั้ง



• การออกตัวโดยสารภายในประเทศ

หากท่านมีความจำเป็นจะต้องซื้อตั๋วเครื่องบินภายในประเทศ เพื่อบินไปและกลับจากกรุงเทพฯ กรุณาสอบถามเที่ยวบินเพื่อนยืนยันกับเจ้าหน้าทีก่อนทำการจองและ **ขอแนะนำให้ท่านซื้อตั๋วเครื่องบินประเภทที่สามารถเลื่อนวันและเวลาเดินทางได้** อันเนื่องมาจากหากเกิดความผิดพลาดจากทางสายการบิน การล่าช้าของสายการบิน การขยู่เที่ยวบินร่วมกับ ตารางการเดินทางมีการเปลี่ยนแปลง ซึ่ง สายการบินพิจารณาสถานการณ์แล้วพบว่าอยู่เหนือการควบคุมของทางสายการบิน หรือจะเป็นเหตุผลเชิงพาณิชย์ หรือเป็นเหตุผลด้านความปลอดภัย ดังนั้น เหตุผลด้านความปลอดภัย เหตุผลเหล่านี้ อยู่เหนือการควบคุมของบริษัทฯ บริษัทฯของสงวนสิทธิ์ที่จะไม่รับผิดชอบและไม่คืนค่าใช้จ่ายใดๆ ทั้งสิ้น อนึ่ง บริษัทฯ จะยืนยันกรุ๊ปออกเดินทางประมาณ 3-5 วันก่อนเดินทาง หากไม่มั่นใจกรุณาสอบถามพนักงานขายโดยตรง



• หากกรุ๊ปคอนเฟิร์มแล้วไม่สามารถเลื่อนการเดินทางได้

หากกรุ๊ปคอนเฟิร์มเดินทางแล้วนั้น ท่านจะไม่สามารถเลื่อนการเดินทางได้ ไม่ว่าจะเปิดเหตุการณ์ใดๆ ต่อท่านก็ตาม อันเนื่องมาจาก การคอนเฟิร์มของกรุ๊ปนั้นประกอบจากตัวเลขการจองการเดินทางของท่าน หากท่านถอนตัวออก ทำให้กรุ๊ปมีค่าใช้จ่ายเพิ่มเติมขึ้น หรืออาจทำให้กรุ๊ปไม่สามารถออกเดินทางได้ ดังนั้น ทางบริษัทฯ ขอสงวนสิทธิ์มืออนุญาตให้เลื่อนวันเดินทางใดๆ ได้ทั้งสิ้นและเก็บค่าใช้จ่ายทั้งหมดตามจำนวนเงินของราคาทัวร์



• การชำระเงินหมายถึงการยืนยันจำนวนผู้เดินทาง ไม่สามารถปรับเปลี่ยนได้

การชำระเงินเข้ามานั้น หมายถึงท่านได้ยอมรับข้อเสนอและยืนยันจำนวนตามที่ท่านได้จองเข้ามา หากท่านชำระเงินเข้ามาแล้วจะไม่สามารถเปลี่ยนแปลงจำนวนของผู้เดินทางได้และหากมีความจำเป็นต้องเปลี่ยนแปลงท่านจะยินยอมให้ทางบริษัทฯ คิดค่าใช้จ่ายที่ทางบริษัทเสียหาย รวมถึงค่าเสียเวลาในการขาย อย่างน้อยที่สุดเท่าจำนวนเงินมัดจำ ทั้งนี้ทั้งนั้นให้เป็นไปตามเงื่อนไขของบริษัทฯ



บริษัทฯ จะไม่รับผิดชอบใดๆ ทั้งสิ้น หากเกิดกรณีความล่าช้าจากสายการบิน, การยกเลิกบิน, การประท้วง, การนัดหยุดงาน, การก่อการจลาจล, ภัยธรรมชาติ, การนำสิ่งของผิดกฎหมาย ซึ่งอยู่นอกเหนือความรับผิดชอบของบริษัทฯ และ บริษัทฯ จะไม่รับผิดชอบใดๆ ทั้งสิ้น หากเกิดสิ่งของสูญหาย อันเนื่องเกิดจากความประมาทของท่าน, เกิดจากการโจรกรรม และ อุบัติเหตุจากความประมาทของนักท่องเที่ยว

บริการ SIM 2 FLY

อินเทอร์เน็ต

6GB

ไม่ลดสปีด

สามารถใช้งานได้ 8 วัน ราคา 399.-



สำคัญ การอ่านเงื่อนไขแบบท้ายโดยละเอียด

เพื่อประโยชน์สูงสุดของลูกค้าทุกท่าน หากชำระเงินแล้ว

ทางบริษัทฯ จะถือว่าท่านยอมรับเงื่อนไขแล้วและไม่สามารถเปลี่ยนแปลงเงื่อนไขได้

รายการทัวร์สามารถสลับ ปรับเปลี่ยนหรือเดินทางไปบางรายการได้ตามความเหมาะสม โดยไม่ต้องแจ้งให้ทราบล่วงหน้า

อันเนื่องมาจากสภาพอากาศ เหตุการณ์ทางธรรมชาติ เหตุการณ์เมือง สภาพการจราจร สายการบิน หรือเหตุสุดวิสัยต่างๆ ทั้งนี้จะคำนึงถึงความปลอดภัย ความเป็นไปได้ และผลประโยชน์ของผู้เดินทางเป็นสำคัญ

ทางผู้เดินทางจะไม่ฟ้องร้องใดๆ อันเนื่องมาจากได้รับทราบเงื่อนไขก่อนเดินทางแล้ว
บริษัทฯ ขอสงวนสิทธิ์เริ่มและจบการให้บริการที่ สนามบินต้นทางขาไปเท่านั้น

กรณีผู้เดินทางมาจากต่างจังหวัด หรือต่างประเทศ และจะทำการสำรองตั๋วเครื่องบินหรือยานพาหนะอื่นๆ เพื่อใช้ในการเดินทางไปและกลับ ณ สนามบิน ทางบริษัทฯ จะไม่รับผิดชอบค่าใช้จ่ายเนื่องจาก เป็นค่าใช้จ่ายที่นอกเหนือจากโปรแกรมทัวร์



**** สำคัญมาก !! ประเทศญี่ปุ่นไม่อนุญาตให้นำอาหารสด จำพวก เนื้อสัตว์ พืช ผัก ผลไม้ เข้าประเทศ หากฝ่าฝืนมีโทษปรับและจับ ****

คำเตือน: กล้วยชา-กล้วยขง และยาเสพติดทุกชนิด เป็นสิ่งผิดกฎหมายในประเทศญี่ปุ่น โดยหากมีไว้ในครอบครอง เพื่อนำเข้าและส่งออก มีโทษจำคุกไม่เกิน 7 ปี กรณีมีไว้ในครอบครองเพื่อจำหน่าย มีโทษจำคุกไม่เกิน 10 ปี และปรับไม่เกิน 3 ล้านบาท



หากท่านต้องการซื้อประกันสุขภาพเพิ่มเติม กรุณาติดต่อเซลล์



ประกันภัยการเดินทางต่างประเทศ พลัส Global Travel Insurance Plus (GTIP)



หน่วย : บาท / Baht

ความคุ้มครอง / Coverage	จำนวนเงินความคุ้มครอง / Sum Insured							
	เดินทางทั่วโลก / WORLDWIDE PLUS				เดินทางในเอเชีย / ASIA PLUS			
	Basic*	Silver	Gold	Platinum	Basic*	Silver	Gold	Platinum
1. การประกันภัยอุบัติเหตุส่วนบุคคล อ.บ.1* / Personal Accident Benefit	2,000,000	2,000,000	3,000,000	5,000,000	1,000,000	2,000,000	3,000,000	5,000,000
2. ค่ารักษาพยาบาลจากอุบัติเหตุและสุขภาพ / Medical Expenses	2,000,000	2,000,000	3,000,000	5,000,000	2,000,000	2,000,000	3,000,000	5,000,000
2.1 การรักษาพยาบาลต่อเนื่องในประเทศไทย** / Follow-up treatment in Thailand	50,000	200,000	300,000	500,000	50,000	200,000	300,000	500,000
2.2 การรับการรักษาพยาบาลครั้งแรกในประเทศไทย*** / Medical treatment in Thailand	100,000	200,000	300,000	500,000	100,000	200,000	300,000	500,000
3. การเคลื่อนย้ายฉุกเฉินและการส่งศพกลับประเทศ / Evacuation and repatriation	2,000,000	2,000,000	3,000,000	5,000,000	2,000,000	2,000,000	3,000,000	5,000,000
4. การบริการความช่วยเหลือทางการแพทย์ฉุกเฉิน / Emergency Medical Assistance								
4.1 การเยี่ยมผู้เอาประกันภัยในต่างประเทศ / Compassionate visit	x	Actual Cost	Actual Cost	Actual Cost	x	Actual Cost	Actual Cost	Actual Cost
4.2 การส่งตัวผู้เยาว์กลับประเทศ / Return of minor	x	Actual Cost	Actual Cost	Actual Cost	x	Actual Cost	Actual Cost	Actual Cost
4.3 การค้นหา การช่วยชีวิต และการกู้ภัย / Search, rescue and recovery	250,000	250,000	250,000	250,000	250,000	250,000	250,000	250,000
5. การยกเลิกการเดินทาง / Trip cancellation	10,000	10,000	100,000	100,000	10,000	10,000	100,000	100,000
6. การลดจำนวนวันเดินทาง / Trip curtailment	x	x	100,000	100,000	x	x	100,000	100,000
7. ความสูญเสียหรือความเสียหายของสัมภาระในการเดินทาง / Loss or damage of personal baggage	10,000	10,000	50,000	50,000	10,000	10,000	50,000	50,000
8. การล่าช้าของการเดินทาง / Cover of delay								
8.1 การล่าช้าของระบบขนส่งมวลชน / Delays in means of public transport	x	2,000	10,000	20,000	x	2,000	10,000	20,000
8.2 การล่าช้าของสัมภาระ / Delayed collection of baggage	x	2,000	20,000	20,000	x	2,000	20,000	20,000
8.3 การจี้โดยสลัดอากาศ / Hijack	x	x	50,000	50,000	x	x	50,000	50,000
8.4 การพลาดต่อเที่ยวบิน / Missed connection - flight	x	2,000	10,000	20,000	x	2,000	10,000	20,000
9. การสูญหายของหนังสือเดินทาง / Loss of passport	x	x	5,000	5,000	x	x	5,000	5,000
10. ความรับผิดต่อบุคคลภายนอก / Personal legal liability	x	1,000,000	2,000,000	5,000,000	x	1,000,000	2,000,000	5,000,000
11. ความรับผิดส่วนแรกสำหรับรถเช่า / Rental car excess	x	x	10,000	20,000	x	x	10,000	20,000
12. ความคุ้มครองกีฬากอล์ฟ / Golf extension	x	x	x	20,000	x	x	x	20,000
13. เงินชดเชยรายได้ระหว่างรักษาตัวในโรงพยาบาลต่างประเทศ / Overseas hospitalization benefit	x	1,000 per day max 10,000	2,000 per day max 20,000	3,000 per day max 30,000	x	1,000 per day max 10,000	2,000 per day max 20,000	3,000 per day max 30,000

หมายเหตุ / Remark

*อ.บ. 1 หมายถึงการเสียชีวิต การสูญเสียอวัยวะ สายตา หรือทุพพลภาพถาวรสิ้นเชิงจากอุบัติเหตุ / Loss of life, dismemberment, loss of sight or total permanent disability.

***ข้อ 2.1, ***ข้อ 2.2 บริษัทจะจ่ายค่าใช้จ่ายสำหรับการรักษาพยาบาลที่เกิดขึ้นในระยะเวลา 7 วันแรกนับจากเดินทางกลับประเทศไทย / 2.1, 2.2 The company shall pay such costs incurred within 7 days of the return to Thailand.



ประกันภัยการเดินทางต่างประเทศ พลัส Global Travel Insurance Plus (GTIP)



จำนวนวันเดินทาง (วัน) Trip Duration (Days)	เบี้ยประกันภัย (บาท) / Premium (Baht)							
	เดินทางทั่วโลก / WORLDWIDE PLUS				เดินทางในเอเชีย / ASIA PLUS			
	Basic*	Silver	Gold	Platinum	Basic*	Silver	Gold	Platinum
แผนรายเที่ยว / Single - Trip								
1-4	300	334	600	990	200	290	470	688
5-6	350	450	715	1,290	240	300	595	999
7-8	370	500	990	1,772	280	427	690	1,300
9-10	399	600	1,230	1,996	340	597	850	1,600
11-15	600	790	1,590	2,750	450	767	1,150	2,150
16-22	849	1,275	2,210	3,370	524	937	1,650	2,795
23-31	999	1,600	2,680	3,993	628	1,108	2,030	3,300
32-45	1,530	2,090	3,200	5,674	770	1,364	2,450	4,325
46-60	1,950	2,500	3,850	6,180	907	1,620	2,995	5,226
61-75	2,300	3,340	4,900	7,910	1,220	2,215	3,775	6,450
76-94	2,500	3,843	5,500	9,390	1,475	2,641	4,200	7,500
95-105	3,500	4,467	7,490	11,145	1,975	2,962	5,720	9,990
106-121	4,100	5,090	8,400	12,900	2,350	3,371	6,450	11,100
122-151	5,200	6,345	10,250	15,895	2,775	4,016	7,950	13,740
152-182	6,500	7,599	12,530	18,890	3,260	4,922	9,775	15,975
แผนรายปี เดินทางไม่จำกัดครั้ง แต่ครั้งใดไม่เกินจำนวนวันระบุ / Annual Multi - Trip, max length per trip as per plan selected								
Annual (max 31 days)	2,000	2,450	4,000	5,700	1,200	1,992	2,850	4,400
Annual (max 60 days)	2,500	3,120	4,800	7,400	1,600	2,591	3,700	6,400
Annual (max 90 days)	3,600	4,225	5,800	10,000	1,900	3,200	5,000	8,700
Annual (max 120 days)	5,750	6,427	9,000	13,990	2,650	4,038	7,100	12,210
Annual (max 365 days)	15,500	19,000	26,200	44,000	5,925	10,785	22,000	35,150

- * เบี้ยประกันภัยข้างต้นสำหรับผู้เอาประกันภัยอายุไม่เกิน 75 ปี รวมภาษีอากรตามฉบับแล้ว / Premium shown is for insured up to 75 yrs of age includes tax and stamp.
- * สำหรับผู้เอาประกันภัยที่มีอายุ 76 - 85 ปี เบี้ยประกันภัยคูณ 2 ได้รับความคุ้มครองแบบทั่วโลกแบบพิเศษหรือเอเชียเพิ่มเติมเท่านั้น / For policyholders aged 76 - 85 years old, the insurance premium will be doubled for the Asia Basic plan or the Worldwide Basic Plan.

ความคุ้มครองพิเศษ / Special Coverages



คุ้มครองค่ารักษาสูงถึง
5 ล้าน
บาท

- คุ้มครองค่ารักษาพยาบาลจากอุบัติเหตุและเจ็บป่วย
- Covers medical expenses from injuries and illness up to 5,000,000 baht.



รักษาฟัน
16,000 บาท

- คุ้มครองค่ารักษาพยาบาลฟันเพื่อบรรเทาความเจ็บปวดที่ต่างประเทศ ได้ถึง 16,000 บาท
- Dental treatment cover for relief of pain up to 16,000 baht.



ไม่ต้อง
สำรองจ่าย
รักษาได้ทุก sw.

- คุ้มครองค่ารักษาพยาบาลทั้ง IPD, OPD
- You don't have to advance money.
- Free choice of hospital. • Covers medical expenses for inpatient and outpatient treatment.



คุ้มครอง
กีฬาเสี่ยงภัย

- คุ้มครองเฉพาะค่ารักษาพยาบาลการบาดเจ็บจากกีฬาเสี่ยงภัย เช่น ดำน้ำ เล่นสกี เจ็ทโบ๊ท บันจี้จัมพ์
- Coverage includes medical expenses for injuries from certain high-risk sports such as diving, skiing, or bungee jumping.

คุ้มครองอายุสูงสุดถึง
85 ปี*



- Coverage up to the age of 85 years.*
- Remark *76-85 years is eligible for insurance coverage only under the Basic Plan.

ช่วยเหลือ
ฉุกเฉินทั่วโลก **24**
hrs.

- ศูนย์ให้ความช่วยเหลือฉุกเฉินทางการแพทย์และการเดินทางทั่วโลก
- +66 2 569 0230
- 24 hours. Worldwide emergency call center
- +66 2 569 0230

