

WOWW TOUR.COM

เว็บไซต์ในเครือของบริษัท แอจิล สทาร์ ทราเวล จำกัด

ใบอนุญาตนำเที่ยวเลขที่ 11/06399

WOWW
TOUR.COM



CALL CENTER : 02-756-0335

HOTLINE : 086 316 7436, 086-3621960,
080-2145470

ที่อยู่ : 18 ซ.บุญศิริ2(สุขุมวิท27) ถ.สุขุมวิท
ต.ปากน้ำ อ.เมือง จ.สมุทรปราการ 10270
เวลาทำการ : จันทร์ - ศุกร์ 08.30-17.30 น.
เสาร์ 8.30-12.00 น.

รหัสทัวร์ AEU85-06

BEST EUROPE

รหัส : BT-EUR482_QR

10 วัน | 8 คืน

รวมทุกอย่าง
ไม่ต้องจ่ายหน้างาน
วีซ่า ทิปท้องถิ่น หักหน้าทัวร์
ตั๋วเครื่องบิน โรงแรม



มหัศจรรย์

Europe

สเปน • ฝรั่งเศส • โมนาโก • อิตาลี

129,999.-
ราคาเริ่มต้น

เที่ยว "ยุโรป"
ครบทุกแลนด์มาร์ค

📅 เดินทาง : 08-17 กรกฎาคม 68



พระราชวังพระสันตะปาปา
แห่งอเวียง



Check-in คาสีโนมอนติคาร์โล



ชมหมู่บ้านที่สวยงามที่สุดในฝรั่งเศส
(มุสตีเยแซงก์มารี)

น้ำหนักกระเป๋า
25Kg.



★★★★
พักโรงแรม
4 ดาว



อาหาร
21 มื้อ
และ มื้ออาหารไทยในยุโรป

เมนูพิเศษ!



QATAR
AIRWAYS
قطرية

บาร์เซโลน่า • อันดอร์รา • มงต์เปลิเยร์ • อเวียง • มาร์กเซย • คานส์ • นีซ • ตูริน • มิลาน

มหัศจรรย์

SPAIN-FRANCE-MONACO-ITALY

10DAYS
8NIGHTS

Bacelona / Montserrat / Montpellier / Avignon
/ Valensole / Cannes / Nice / Turin / Milan

รายการเที่ยวสุดพิเศษ Best List

- เข้าชม มหาวิหาร Sagrada Familia
- เข้าชม สวน Park Guell
- นั่งรถไฟรางขึ้น ยอดเขามอนต์เซอรัลต์
- เข้าชมมหาวิหารซานตามาเรียเดอมอนต์ เซอรัลต์
- เข้าชมพระราชวังพระสันตะปาปาแห่งอวีญง
- ชมทุ่งดอกลาเวนเดอร์ แห่ง ไพรองซ์
- ชมหมู่บ้านที่สวยงามที่สุดในฝรั่งเศส (มูสติเยแซงก์มารี)
- เข้าชมพระราชวังโมนาโก
- เข้าชมวิหารโมนาโก แห่ง ประเทศโมนาโก

เดินทาง 08-17 กรกฎาคม 2025

คาร์ดินี 10 ท่าน
ออกเดินทาง



QATAR AIRWAYS
กาตาร์แอร์เวย์
(ขาเข้า) กรุงเทพฯ - บาเซิลเนา
(ขาออก) มิลาน - กรุงเทพฯ



- โรงแรมระดับ 4 ดาว ทุกคืน
- อาหาร 21 มื้อ
- ราคารวมทิปไกด์ และคนขับรถ
- ราคารวมวีซ่า พร้อมบริการ

ราคาทัวร์รวมทุกอย่างไม่มีจ่ายหน้างาน

วันที่	รายการ	อาหาร			โรงแรม
		เช้า	เที่ยง	เย็น	
1	สนามบินสุวรรณภูมิ ประเทศไทย - สนามบินโดฮา ประเทศกาตาร์ - สนามบินบาร์เซโลนาเอลปอร์ต ประเทศสเปน - เมืองบาร์เซโลนา	✈️			Barcelona Fira Congress Hotel (พัก 2 คืน) หรือเทียบเท่า ★★★★★
2	เมืองบาร์เซโลนา - สวนปาร์คกุเอล - คาซาไมลา - มหาวิหารซากราดาฟามิเลียร์ - จัตุรัสคาตาลุนญา - ถนนลาร์มบล่า	✓	✓	✓	
3	เมืองบาร์เซโลนา - เมืองมอนต์เซอรัลต์ - มหาวิหารซานตามาเรียเดอมอนต์เซอรัลต์ - เมืองมงแปลีย์	✓	✓	✓	Mercure Montpellier Centre Antigone หรือเทียบเท่า ★★★★★
4	เมืองมงแปลีย์ - เมืองนีมส์ - สนามกีฬาโรมันแห่งนีมส์ - สะพานปองดูการ์ด์ - เมืองอวีญง - สะพานอวีญง - พระราชวังแห่งสันตะปาปา	✓	✓	✓	Mercure Avignon Gare หรือเทียบเท่า ★★★★★
5	เมืองอวีญง - เมืองวาลองโซล - ทุ่งดอกลาเวนเดอร์ - Angelvin Lavender Farm - หมู่บ้านมูสติเยแซงก์มารี - เมืองนิซ	✓	✓	✓	Mercure Nice Grimaldi (พัก 2 คืน) หรือเทียบเท่า ★★★★★
6	เมืองคานส์ - Palais des Festivals - ย่านเมืองเก่านิซ - มหาวิหารนิซ - ตลาดกูร์ ซาลียา - Russian Orthodox Cathedral - คาซาเซิล อัลลี	✓	✓	✗	
7	โมนาโก - เมืองมอนติคาร์โล - พระราชวังแห่งโมนาโก - วิหารโมนาโก - คาสีโนมอนติคาร์โล - เมืองเมนตง - เมืองตูริน	✓	✓	✓	NOVOTEL TORINO CORSO GIULIO CESARE (พัก 2 คืน) หรือเทียบเท่า ★★★★★
8	เมืองตูริน - เมืองเก่าตูริน - พระราชวังหลวงตูริน - มหาวิหารตูริน - ตึกอันโตเนลลีอานา - จัตุรัสคาสเตลโล	✓	✓	✗	
9	เมืองตูริน - ทะเลสาบโคโม - เมืองมิลาน - มหาวิหารมิลาน - ห้างกิลเลรีอวิตโตรีโยเอมานูเอเลเซ คอนโด - สนามบินมิลานโบบีนาเปเนซา ประเทศอิตาลี	✓	✓	✈️	
10	สนามบินโดฮา ประเทศกาตาร์ - สนามบินสุวรรณภูมิ ประเทศไทย	✈️			

รายการท่องเที่ยวอาจมีการเปลี่ยนแปลงตามความเหมาะสม โดยดูสถานการณ์หน้างานเป็นหลัก แต่จะเก็บที่เที่ยวครบทุกรายการ

อัตราค่าบริการ

วันเดินทาง	ราคาทัวร์/ท่าน พักห้องละ 2-3 ท่าน	ราคาทัวร์เด็ก/ท่าน (อายุไม่เกิน 11 ปี)	ราคา ห้องพักเดี่ยว
08-17 กรกฎาคม 68	129,999	129,999	26,999

อัตราค่าบริการสำหรับ เด็กอายุไม่เกิน 2 ปี ณ วันเดินทางกลับ (Infant) ท่านละ 30,000 บาท

ราคารวมค่าวีซ่า ทิปไกด์ท้องถิ่น ค่าเช่าแต่ละสถานที่ระบุตามโปรแกรมเรียบร้อยแล้ว

****ทิปหัวหน้าทัวร์ ไม่บังคับ ขึ้นอยู่กับความพึงพอใจของท่าน****

รายละเอียดเพิ่มเติม

กรณีที่มีตัวเครื่องบินแล้วหักออกจากค่าทัวร์ 20,000 บาท

ชั้นธุรกิจ Business Class เพิ่มเงินจากราคาเดิม

*****กรุณาเช็คนักบินที่ก่อนทำการจอง*****

การันตี 10 ท่านออกเดินทางพร้อมหัวหน้าทัวร์คนไทย

วันที่ 1	TOUR	สนามบินสุวรรณภูมิ ประเทศไทย - สนามบินโดฮา ประเทศกาตาร์ - สนามบินบาร์เซโลนาเอลปรัต ประเทศสเปน - เมืองบาร์เซโลน่า	MEAL	อาหาร - บนเครื่อง
		ที่พัก	Barcelona Fira Congress Hotel หรือเทียบเท่า ★★★★★	

-รายการทัวร์ที่นำเสนออาจมีการเปลี่ยนแปลง ทั้งนี้ทางบริษัทจะแจ้งให้ท่านทราบก่อนการเดินทาง 7 วัน



โปรแกรมการเดินทาง 10 วัน 7 คืน : เดินทางโดยสายการบิน กาตาร์ แอร์เวย์



BKK	→	DOH	DOH	→	BCN
เที่ยวบิน	ออก	ถึง	เที่ยวบิน	ออก	ถึง
QR839	08.40	11.50	QR141	15.30	21.15
MXP	→	DOH	DOH	→	BKK
เที่ยวบิน	ออก	ถึง	เที่ยวบิน	ออก	ถึง
QR118	23.00	05.45+1	QR828	08.30	19.20

05.30 น. พร้อมกันที่ ท่าอากาศยานสุวรรณภูมิ ชั้น 4 เคาน์เตอร์ สายการบินกาตาร์ แอร์เวย์ Qatar Airways (QR) โดยมีเจ้าหน้าที่อำนวยความสะดวกด้านการเช็คอินให้ทุกท่าน

08.40 น. ออกเดินทางสู่ กรุงโดฮา ประเทศกาตาร์ โดยเที่ยวบินที่ QR835 (บริการอาหารเครื่องดื่มบนเครื่อง)

11.50 น. เดินทางถึง ท่าอากาศยานนานาชาติโดฮา ประเทศกาตาร์ (เพื่อรอเปลี่ยนเครื่อง)

น้ำหนักกระเป๋าโหลด 25 กก./1 ใบ และ น้ำหนักกระเป๋าถือขึ้นเครื่องไม่เกิน 7 กก. / 1 ใบ ทั้งไป - กลับ

ไฟล์บินอาจมีปรับเวลาไม่มีผลต่อโปรแกรมเดินทาง ตรวจสอบไฟล์บินได้ตามตารางอัตราค่าบริการ

15.30 น. ออกเดินทางสู่ สนามบินบาร์เซโลนาเอลปรัต ประเทศสเปน โดยเที่ยวบินที่ QR137 (บริการอาหารเครื่องดื่มบนเครื่อง)

21.15 น. เดินทางถึงเดินทางถึง ท่าอากาศยานบาร์เซโลนาเอลปรัต ประเทศสเปน (เวลาท้องถิ่นช้ากว่าประเทศไทย 6 ชม.)

BARCELONA

เมืองบาร์เซโลน่า (Barcelona) เป็นเมืองหลักของแคว้นกาตาลุญญา และเป็นเมืองใหญ่อันดับสองทั้งในด้านขนาดและประชากรของประเทศสเปน เป็นเมืองท่าสำคัญ และเป็นเมืองเก่าแก่ที่มีประวัติศาสตร์อันยาวนาน บาร์เซโลนาเป็นเมืองที่มีชื่อเสียงด้านการท่องเที่ยว

ที่พัก Barcelona Fira Congress Hotel หรือเทียบเท่า

-โรงแรมในรายการทัวร์เป็นโรงแรมที่นำเสนอ ซึ่งอาจมีการเปลี่ยนแปลงเป็นโรงแรมระดับเทียบเท่ากัน

วันที่ 2

T
O
U
Rเมืองบาร์เซโลน่า – สวนปาร์คกุเอล – คาซามิลา – มหาวิหารซากราดาฟามิเลียร์ –
จัตุรัสคาตาลุนญา – ถนนลารัมบล่าM
E
A
Lเช้า – บนเครื่อง
เที่ยง – ภัตตาคาร
ค่ำ – ภัตตาคาร

ที่พัก

Barcelona Fira Congress Hotel หรือเทียบเท่า ★★★★★

-รายการทัวร์ที่นำเสนออาจมีการเปลี่ยนแปลง ทั้งนี้ทางบริษัทจะแจ้งให้ท่านทราบก่อนการเดินทาง 7 วัน



เช้า บริการอาหารเช้า ณ ภัตตาคาร

B A R C E L O N A

เมืองบาร์เซโลน่า (Barcelona) เป็นเมืองหลักของแคว้นกาตาลุญญา และเป็นเมืองใหญ่อันดับสองทั้งในด้านขนาดและประชากรของประเทศสเปน เป็นเมืองท่าสำคัญ และเป็นเมืองเก่าแก่ที่มีประวัติศาสตร์อันยาวนาน บาร์เซโลน่าเป็นเมืองที่มีชื่อเสียงด้านการท่องเที่ยว

เข้าชมภายในสวนปาร์คกุเอล (Park Guell) สวนมหัศจรรย์ในบาร์เซโลน่า ที่นี้โดดเด่นไปด้วยศิลปะงานโมเสค ภายในสวนนั้นถูกตกแต่งไปด้วยงานปฏิมากรรม สถาปัตยกรรม ศิลปกรรมที่ประดับตกแต่งลวดลายด้วยเครื่อง กระเบื้องโมเสคนับล้านชิ้น จุดเด่นคือ "มังกรโมเสค" (Mosaic dragon) *ที่นี้ได้รับการขึ้นทะเบียนให้เป็นมรดกโลกโดยองค์การยูเนสโกในปี 2005*

เก็บภาพ คาซามิลา (Casa Mila) อาคารอพาร์ทเมนท์ซึ่งเป็นหนึ่งในผลงานชิ้นเอกของ Gaudi สถาปัตยกรรมที่แสดงถึงความเชื่อมโยงระหว่างเกาต์กับธรรมชาติ

เข้าชมมหาวิหารซากราดาฟามิเลียร์ (Sagrada Familia) สัญลักษณ์แห่งสิ่งศักดิ์สิทธิ์ที่สูงใหญ่ถึง 170 เมตร ออกแบบก่อสร้างอย่างสวยงามแปลกตา ตั้งแต่ปีค.ศ.1882 เป็นผลงานชิ้นยอดที่แสดงถึงอัจฉริยภาพของGaudi สถาปนิกที่มีชื่อเสียงที่สุดของบาร์เซโลน่า

เที่ยง บริการอาหารกลางวัน ณ ภัตตาคาร

จัตุรัสคาตาลุนญา (Plaça Catalunya) จตุรัสที่มีชีวิตชีวาแห่งนี้เป็หัวใจของบาร์เซโลน่า เปิดโดยกษัตริย์อัลฟองโซ่ที่ 13 ในปี 1927 ปัจจุบันมีศูนย์การค้าและห้างสรรพสินค้าขนาดใหญ่ และรายล้อมไปด้วยร้านค้า ร้านอาหารมากมาย อิสระให้ท่านช้อปปิ้งบนสายใหญ่ของบาร์เซโลน่า ถนนลารัมบล่า (L'Rambla) ย่านที่มีชื่อเสียงที่สุดของบาร์เซโลน่า

เย็น บริการอาหารเย็น ณ ภัตตาคาร

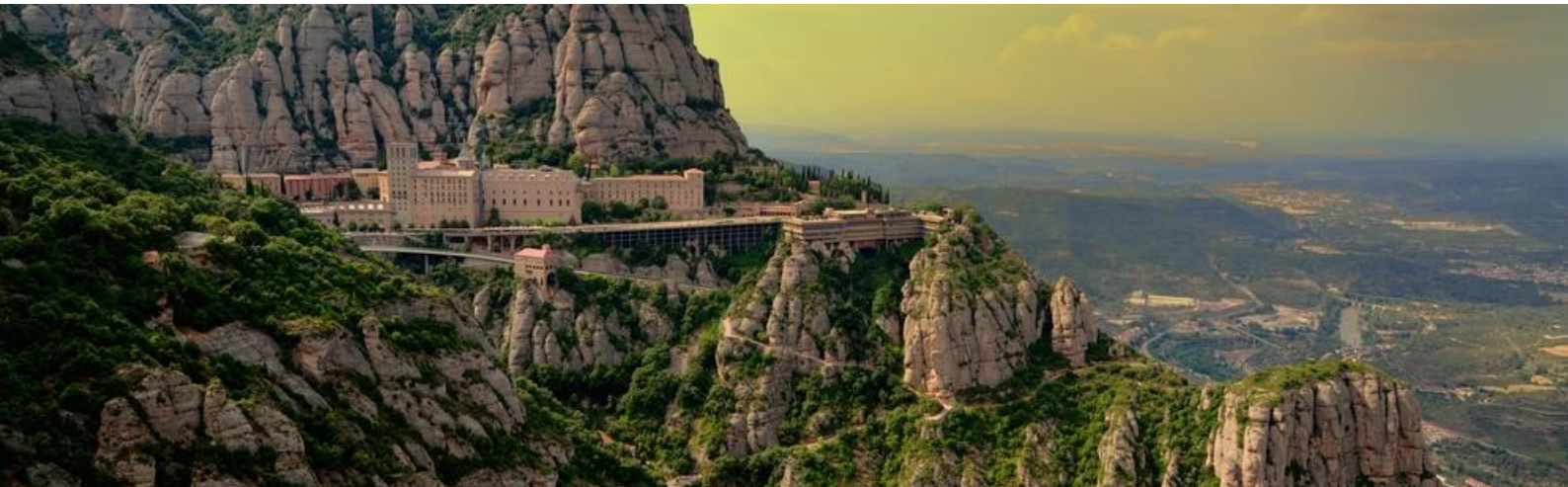
ที่พัก Barcelona Fira Congress Hotel หรือเทียบเท่า

-โรงแรมในรายการทัวร์เป็นโรงแรมที่นำเสนอ ซึ่งอาจมีการเปลี่ยนแปลงเป็นโรงแรมระดับเทียบเท่ากัน

วันที่ 3	TOUR	เมืองบาร์เซโลน่า – เมืองมอนต์เซอร์รัต – มหาวิหารซานตามาเรียเดอมอนต์เซอร์รัต –	M E A L	เช้า – โรงแรม
		เมืองมงแปลีย่		เที่ยง – ภัตตาคาร ค่ำ – ภัตตาคาร

ที่พัก | Radisson Blu Montpellier หรือเทียบเท่า ★★★★★

-รายการทัวร์ที่น่าเสนออาจมีการเปลี่ยนแปลง ทั้งนี้ทางบริษัทจะแจ้งให้ท่านทราบก่อนการเดินทาง 7 วัน



เช้า บริการอาหารเช้า ณ ภัตตาคาร

เมืองมอนต์เซอร์รัต (MONTSERRAT) (เดินทางประมาณ 1 ชม.) แคว้นคาตาลเนียเสน่ห์ความเก่าแก่แห่งสเปน สถานที่ท่องเที่ยวและโบราณสถานที่มีชื่อเสียง **นำท่านขึ้นสู่ "ยอดเขามอนต์เซอร์รัต" ภูเขาศักดิ์สิทธิ์ (โดยรถไฟรางเลื่อน หรืออาจสลับเปลี่ยนเป็นขึ้นหรือลง โดยกระเช้าแทน ทั้งนี้ขึ้นอยู่กับเวลาและคิวการรอโดยสาร) เพื่อเข้าชมความงดงามของ มหาวิหารซานตามาเรียเดอมอนต์เซอร์รัต (Benedictine monastery of Santa Maria de Montserrat)** มีความพิเศษคือ ตัว

วิหารตั้งตระหง่าบนหุบเขาที่มีระดับความสูงประมาณ 1,200 เมตร และลักษณะของภูเขาที่มีรูปร่างแปลกตาและสูงใหญ่ความแปลกนี้เองคงเป็นจุดหนึ่งที่ทำให้ผู้คนหลั่งไหลมาท่องเที่ยว



เที่ยง บริการอาหารกลางวัน ณ ภัตตาคาร



เมืองมงแปลีย่ (MONTPELLIER) (เดินทางประมาณ 3 ชม.) เมืองหลวงของจังหวัดเฮโรในแคว้นลียงกีโดก-รูซียง ประเทศฝรั่งเศส ตั้งอยู่ทางตอนใต้ของประเทศ เป็นเมืองที่ใหญ่เป็นลำดับที่ 8 ของประเทศ และเป็นเมืองที่มีอัตราการเจริญเติบโตอันรวดเร็วในช่วง 25 ปีที่ผ่านมา

เย็น บริการอาหารเย็น ณ ภัตตาคาร

ที่พัก | Radisson Blu Montpellier หรือเทียบเท่า

-โรงแรมในรายการทัวร์เป็นโรงแรมที่น่าเสนอ ซึ่งอาจมีการเปลี่ยนแปลงเป็นโรงแรมระดับเทียบเท่ากัน

วันที่ 4

T
O
U
Rเมืองมงแปลีย์ - เมืองนิมส์ - สนามกีฬาโรมันแห่งนิมส์ - สะพานปองดูการ์ด -
เมืองอวีญง - สะพานอวีญง - พระราชวังแห่งสันตะปาปาM
E
A
Lเช้า - โรงแรม
เที่ยง - ภัตตาคาร
ค่ำ - ภัตตาคาร

ที่พัก

Mercure Avignon Gare TGV หรือเทียบเท่า ★★★★★

-รายการทัวร์ที่น่าเสนอมอาจมีการเปลี่ยนแปลง ทั้งนี้ทางบริษัทจะแจ้งให้ท่านทราบก่อนการเดินทาง 7 วัน



เช้า บริการอาหารเช้า ณ ภัตตาคาร

เมืองนิมส์ (NIMES) (เดินทางประมาณ 1 ชม.) เมืองเก่าแก่ตั้งแต่สมัยจักรวรรดิโรมัน ใ้กับภาพ **สนามกีฬาโรมันแห่งนิมส์ "Arena de Nimes"** สร้างขึ้นมาสมัย 100 ปี ก่อนคริสต์ศักราช มีอายุกว่า 2,000 ปี ปัจจุบันนี้ยังคงใช้เป็นสถานที่สำหรับจัดงานคอนเสิร์ต และประเพณี การต่อสู้วัว กระทั่ง ได้รับการประกาศให้เป็นมรดกโลก ในปี ค.ศ.1981 ใ้กับภาพด้านหน้า **Maison Carrée หรือวัดโรมัน** ถูกสร้างขึ้นในสมัยเดียวกับอารีน่า เป็นสถาปัตยกรรมเก่าแก่ของเมือง ได้รับการยอมรับว่าเป็นหนึ่งในสถาปัตยกรรมสมัยจักรวรรดิโรมันที่ถูกค้นพบและถูกเก็บรักษาอย่างดี

ใ้กับภาพกับ **สะพานปองดูการ์ด (Pont du Gard)** (เดินทางประมาณ 45 นาที) สะพานส่งน้ำอันยิ่งใหญ่และสวยงาม มีความสูงถึง 49 ม. ซึ่งถือว่าเป็นสะพานที่สูงที่สุดที่เคยสร้างมา เก้าแก่ถึง 2,000 ปี

เที่ยง บริการอาหารกลางวัน ณ ภัตตาคาร

เมืองอวีญง (AVIGNON) (เดินทางประมาณ 45 นาที) ตัวเมืองตั้งอยู่ริมฝั่งแม่น้ำโรน ในปัจจุบันเป็นเมืองที่มีขนาดใหญ่ที่สุดอวีญงได้ถูกขนาน นามว่า "เมืองแห่งพระสันตะปาปา" เนื่องจากในอดีตเคยเป็นที่ประทับของสมเด็จพระสันตะปาปา ตั้งแต่ปีค.ศ. 1309 - ค.ศ. 1423 ในช่วงของการแตกแยกครั้งใหญ่ของคริสตจักร นอกจากนั้นอวีญงยังเป็นหนึ่งในไม่กี่เมืองในประเทศฝรั่งเศสที่ยังมีกำแพงเมืองเก่าที่ยังอยู่ในสภาพสมบูรณ์ และยังมีศูนย์ประวัติศาสตร์ พระราชวังพระสันตะปาปา นำท่านเดินชม **สะพานอวีญง (Pont Saint-Bénézet)** สร้างขึ้นระหว่างปี ค.ศ. 1177 ที่ปัจจุบันเหลืออยู่เพียงสี่โค้ง ซึ่ง

ยังอยู่ในสภาพดีทั้งหมด ได้รับการขึ้นทะเบียนเป็นมรดกโลก เมื่อปี ค.ศ. 1995 มีเวลาให้ท่านเก็บภาพตัวเมืองเก่าและ **เข้าชม พระราชวังแห่งสันตะปาปา (Palais des Papes)**

เย็น บริการอาหารเย็น ณ ภัตตาคาร

ที่พัก Mercure Avignon Gare TGV หรือเทียบเท่า

-โรงแรมในรายการทัวร์เป็นโรงแรมที่น่าเสนอ ซึ่งอาจมีการเปลี่ยนแปลงเป็นโรงแรมระดับเทียบเท่ากัน

วันที่ 5	TOUR	เมืองอวีญง – เมืองวาลองโซล – ทุ่งดอกลาเวนเดอร์ – Angelvin Lavender Farm – หมู่บ้านมูสติเยแซงก์มารี – เมืองนิซ	M E A L	เช้า – โรงแรม
				เที่ยง – ภัตตาคาร
		ที่พัก	Mercure Nice Grimaldi หรือเทียบเท่า ★★★★★	

-รายการทัวร์ที่นำเสนออาจมีการเปลี่ยนแปลง ทั้งนี้ทางบริษัทจะแจ้งให้ท่านทราบก่อนการเดินทาง 7 วัน



เช้า บริการอาหารเช้า ณ ภัตตาคาร

เมืองวาลองโซล (Valenzole) (เดินทางประมาณ 1.30 ชม.) เมืองพักตากอากาศที่มีชื่อเสียงของ แคว้นโพรวองซ์ (Provence) ประเทศฝรั่งเศส สัมผัสเสน่ห์ของบ้านเมืองสุดคลาสสิกที่ตั้งอยู่บนเนินเขา อากาศที่สดชื่นและแสงอาทิตย์ที่ส่องลงมา สมชื่อ "วาลองโซล" ที่แปลว่า "หุบเขาแห่งดวงอาทิตย์" ภายในเมืองมีตึกอาคารเก่าแก่ทำด้วยสีพาสเทล โดยมี จัตุรัส *Place Thiers* เป็นศูนย์รวมของ น้ำพุ ร้านค้า ร้านอาหาร และคาเฟ่บรรยากาศดี ๆ

ทุ่งดอกลาเวนเดอร์ ทุ่งดอกลาเวนเดอร์ที่เมืองวาลองโซล (Valensole Lavender) เป็นทุ่งลาเวนเดอร์ที่ใหญ่และมีชื่อเสียงโด่งดังที่สุดในโลก ในแคว้นโพรวองซ์ (Provence) แห่งนี้เป็นที่รู้จักกันแพร่หลายจากความสวยงามและมีเสน่ห์ของวิวสุดลูกหูลูกตาของทุ่งดอกลาเวนเดอร์ รวมไปถึงหมู่บ้านเล็กๆ ที่มีเสน่ห์น่าหลงใหลดอกลาเวนเดอร์จะบานสะพรั่งเต็มที่ประมาณปลายเดือนมิถุนายนไปจนถึงประมาณกลางเดือนสิงหาคม อย่างไรก็ตาม ช่วงที่สวยงามและน่าไปที่สุดเห็นจะเป็นช่วงเดือนกรกฎาคม

Angelvin Lavender Farm นั้นเปิดมาจนถึงรุ่นที่ 4 แล้วในปัจจุบันนี้ที่นี้ถือว่าเป็นที่แรกที่ทำให้ผู้คนได้รู้จักกับ "สมุนไพรลาเวนเดอร์" จากประเทศฝรั่งเศส ถือได้ว่าเป็นผลิตภัณฑ์ประจำเมืองเลยก็ว่าได้ สินค้าทุกชิ้นของทางร้านนั้นจะมีขายเฉพาะที่ร้านนี้เท่านั้น เพื่อเป็นการรักษารัตนินของคุณภาพของสินค้า





เที่ยง บริการอาหารกลางวัน ณ ภัตตาคาร

Moustiers-Sainte-Marie

เข้าชมหมู่บ้านที่สวยงามที่สุดในประเทศฝรั่งเศส หมู่บ้านมูสตีเยแซงท์มารี หรืออีกชื่อหนึ่งคือ หมู่บ้านแห่งดวงดาว (เดินทางประมาณ 30 นาที) ตั้งอยู่ระหว่างหน้าผา 2 หน้าผา ด้วยกัน ในหมู่บ้านนี้ตั้งอยู่ 760 เมตร เหนือระดับน้ำทะเล มีผู้อยู่อาศัยเพียง 694 คน เท่านั้น เป็นหมู่บ้านที่สวยงามมากที่สุดจนได้รับเลือกให้เป็น One of the most beautiful villages of France

เมืองนิซ (NICE) (เดินทางประมาณ 2 ชม.) คนอยากจะมาชมความงามของเมืองหลวงของ เฟรนช์ ริวีเยร์ (French Riviera) ในชายฝั่งทะเลเมดิเตอร์เรเนียนสักครั้ง ด้วยบรรยากาศที่แสนสดใส บ้านเมืองสุดชิค จึงดึงดูดนักท่องเที่ยวมากมายจากทั่วโลก



เย็น บริการอาหารเย็น ณ ภัตตาคาร

ที่พัก Mercure Nice Grimaldi หรือเทียบเท่า

-โรงแรมในรายการทัวร์เป็นโรงแรมที่น่าเสนอ ซึ่งอาจมีการเปลี่ยนแปลงเป็นโรงแรมระดับเทียบเท่ากัน

วันที่ 6

T
O
U
Rเมืองคานส์ - Palais des Festivals - ย่านเมืองเก่าNice - มหาวิหารNice - ตลาดกูร์
ซาลียา - Russian Orthodox Cathedral - คาสเซล ฮิลล์M
E
A
Lเช้า - โรงแรม
เที่ยง - ภัตตาคาร
ค่ำ - **อิสระ**

ที่พัก

Mercure Nice Grimaldi หรือเทียบเท่า ★★★★★

-รายการทัวร์ที่นำเสนออาจมีการเปลี่ยนแปลง ทั้งนี้ทางบริษัทจะแจ้งให้ท่านทราบก่อนการเดินทาง 7 วัน

**เช้า บริการอาหารเช้า ณ ภัตตาคาร**

เมืองคานส์ (CANNES) (เดินทางประมาณ 1 ชม.) อยู่ทางภาคใต้ของประเทศฝรั่งเศส ริมหาดฟองโกต์ ดาซัวร์ ติดทะเลเมดิเตอร์เรเนียน

Palais des Festivals (ปาเลเดเฟสติวาล) ซึ่งเป็นสถานที่จัดงานเทศกาลภาพยนตร์เมืองคานส์ ที่นี่เป็นหอประชุมขนาดใหญ่ที่เราเห็นเหล่าดาราชเลบคนดังมาเดินเจ็ดฉายบนพรมแดงกันตรงนี้ บนดึกก็จะมี การจารึกชื่อและรอยนิ้วมือของดารานักแสดงชื่อดังชาวฝรั่งเศส ซึ่งปกติที่นี่จะมีนักท่องเที่ยวมาเยี่ยมชมตลอดทั้งปี

**เที่ยง บริการอาหารกลางวัน ณ ภัตตาคาร**

ย่านเมืองเก่าNice (Old Nice) (เดินทางประมาณ 1 ชม.) เต็มไปด้วยตึกอาคารโบราณสีส้มสดใสและตรอกซอกซอยที่มาร้านค้าและร้านอาหารอยู่ตามมุมต่างๆ ให้เลือกสรรครอบคลุมพื้นที่ตั้งแต่บริเวณ คาสเซล ฮิลล์ ตลอดมาจนถึง จัตุรัสมาแซน่า ย่านเมืองเก่าNiceนับว่าเป็นจุดศูนย์รวมของสถานที่สำคัญในเมือง รวมถึงแหล่งช้อปปิ้งไม่ว่าจะเป็น **มหาวิหารNice (Nice Cathedral) ตลาดกูร์ ซาลียา (Cours Saleya)**

Russian Orthodox Cathedral เข้าชมฟรี อาสนวิหารออร์ทอด็อกซ์ที่สร้างขึ้นเมื่อปี ค.ศ. 1912 ที่มีชาวรัสเซียชั้นสูงย้ายถิ่นฐานมาอาศัยอยู่ สถาปัตยกรรมศิลปะรัสเซีย

จัตุรัสมาแซน่า (Place Massena) จัตุรัสใจกลางเมือง เชื่อมต่อกับส่วน ของย่านเมืองเก่าNice รายล้อมไปด้วยอาคารสถาปัตยกรรมสมัยศตวรรษที่ 17 รวมถึงร้านค้าต่างๆ

คาสเซล ฮิลล์ (Castle Hill) จุดชมวิวหลักของเมืองที่ทำให้เห็นตึกอาคารสีส้มสดใสต่างๆ ตั้งอยู่ริมหาดฟองโกต์ ท่าเรือ และน้ำทะเลสีสวยของทะเลเมดิเตอร์เรเนียนอย่างชัดเจน

**เย็น อิสระอาหารเย็นเพื่อให้ท่านไม่เสียเวลาในการท่องเที่ยวเมืองNice**

ที่พัก Mercure Nice Grimaldi หรือเทียบเท่า

-โรงแรมในรายการทัวร์เป็นโรงแรมที่นำเสนอ ซึ่งอาจมีการเปลี่ยนแปลงเป็นโรงแรมระดับเทียบเท่ากัน

วันที่ 7	T O U R	โมนาโค - เมืองมอนติคาร์โล - พระราชวังแห่งโมนาโค - วิหารโมนาโค - คาสีโนมอนติ	M E A L	เช้า - โรงแรม
		คาร์โล - เมืองเมนตง - เมืองตูริน		เที่ยง - ภัตตาคาร ค่ำ - ภัตตาคาร

ที่พัก | NOVOTEL TORINO CORSO GIULIO CESARE หรือเทียบเท่า ★★★★★

-รายการทัวร์ที่นำเสนออาจมีการเปลี่ยนแปลง ทั้งนี้ทางบริษัทจะแจ้งให้ท่านทราบก่อนการเดินทาง 7 วัน



เช้า บริการอาหารเช้า ณ ภัตตาคาร

โมนาโค (MONACO) (เดินทางประมาณ 45 นาที) รัฐอิสระอยู่ทางตอนใต้ของฝรั่งเศส เมืองมอนติคาร์โล (Monte-Carro) เป็นเมืองหลวงของโมนาโค **เข้าชมพระราชวังแห่งโมนาโค (Prince's Palace of Monaco)** ซึ่งเป็นที่ประทับของประมุขแห่งรัฐโมนาโคในปัจจุบันพระราชวังของเจ้าชายแห่งโมนาโคเดิมเป็นป้อมปราการสร้างขึ้น ปีค.ศ.1215 และกลายเป็นทรัพย์สินและที่อยู่อาศัยของตระกูล Grimaldi ในปลายศตวรรษที่ 13 เป็นจุดเริ่มต้นของอำนาจอริปไตย จนได้รับเอกราชในปี 1512 จากฝรั่งเศส **เข้าชมวิหารโมนาโค (Cathedral of Our Lady Immaculate)** ที่สร้างในรูปแบบนีโอโรมาเนสส์ เดินเล่นไปตามทางเดินในเมือง ซึ่งสองข้างทางเต็มไปด้วยอาคารบ้านเรือนร้านค้า นำท่านเก็บภาพความหรูหราของคาสีโนมอนติคาร์โล และโรงแรมเดอะปารีส โรงแรมสุดหรูของมอนติคาร์โล

เที่ยง บริการอาหารกลางวัน ณ ภัตตาคาร

เมืองเมนตง (MENTON) (เดินทางประมาณ 30 นาที) เป็นไข่มุกแห่งฝรั่งเศส และเป็นหนึ่งในมุมที่สวยงามที่สุดของประเทศ หลังคาดินเผา ชายหาดอันสวยงาม ต้นปาล์ม และสวนมะนาว เนื่องจากเมืองนี้อยู่ใกล้กับอิตาลีเมืองเมนตง

เมืองตูริน (TURIN) (เดินทางประมาณ 4 ชม.) เป็นเมืองหลักของแคว้นปิเยมอนเตใน **ประเทศอิตาลี** เป็นทั้งเมืองศูนย์กลางทางอุตสาหกรรมและธุรกิจของภาคเหนือของอิตาลี



เย็น บริการอาหารเย็น ณ ภัตตาคาร

ที่พัก NOVOTEL TORINO CORSO GIULIO CESARE หรือเทียบเท่า

-โรงแรมในรายการทัวร์เป็นโรงแรมที่นำเสนอ ซึ่งอาจมีการเปลี่ยนแปลงเป็นโรงแรมระดับเทียบเท่ากัน

วันที่ 8

T
O
U
R

เมืองตูริน - เมืองเก่าตูริน - พระราชวังหลวงตูริน - มหาวิหารตูริน - ตึกอันโตเนลลีอานา - จัตุรัสคาสเทลโล

M
E
A
Lเช้า - โรงแรม
เที่ยง - ภัตตาคาร
ค่ำ - อิสระ

ที่พัก

NOVOTEL TORINO CORSO GIULIO CESARE หรือเทียบเท่า ★★★★★

-รายการทัวร์ที่นำเสนออาจมีการเปลี่ยนแปลง ทั้งนี้ทางบริษัทจะแจ้งให้ท่านทราบก่อนการเดินทาง 7 วัน



เช้า บริการอาหารเช้า ณ ภัตตาคาร

T U R I N

เมืองเก่าตูริน (Turin old town) ซึ่งอดีตเมืองหลวงเก่าแก่ของประเทศอิตาลี ปัจจุบันเป็นเมืองหลวงของ แคว้นปิเอมอนต์ ซึ่งในอดีตเคยที่ประทับกษัตริย์แห่งแคว้นซาวอย (Savoy) มาตั้งแต่ปี ค.ศ.1574 **เข้าชมพระราชวังหลวงตูริน (Royal Palace of Turin)** หรือในภาษาอิตาลีที่เรียกว่า Palazzo Reale เป็นหนึ่งในสถานที่พำนักอาศัยของราชวงศ์ในอดีต ปัจจุบันนี้ถูกเปิดเป็นพิพิธภัณฑ์และได้รับการขึ้นทะเบียนเป็นมรดกโลกโดย UNESCO ด้านในพระราชวังหลวง จะสังเกตเห็นได้ว่ามีสิ่งของสะสมมากมายของราชวงศ์รวม ไปถึงอาวุธต่างๆที่ถูกตั้งโชว์เยื้องไปทางตะวันตกของพระราชวังหลวง **เข้าชมมหาวิหารตูริน (Turin Cathedral)** เป็นสถานที่จัดเก็บผ้าห่อศพแห่งตูริน (Shroud of Turin) หรือผ้าลินินผืนใหญ่ที่ อ้างว่าเป็นผ้าที่ใช้ห่อหุ้มร่างอันไร้วิญญาณของพระเยซูหลังจากเหตุการณ์สังหารโดยตรึงร่างกายไว้บนไม้กางเขน บรรยากาศด้านในมีความเคร่งขรึมและศักดิ์สิทธิ์เป็นอย่างมาก

เที่ยง บริการอาหารกลางวัน ณ ภัตตาคาร

เก็บภาพกับ **MOLE ANTONELLIANA หรือ ตึกอันโตเนลลีอานา** ถูกสร้างขึ้นเมื่อปี 1863 ถือเป็นอนุสาวรีย์ประจำเมืองตูรินเลยทีเดียว ตึกอันโตเนลลีอานานี้มีความสูงกว่า 167.5 เมตร ด้านในตัวตึกคือ National Museum of Cinemaที่เปิดให้ผู้คนเข้าชมคอลเลกชันภาพยนตร์ต่างๆในอดีต รวมไปถึงขั้นตอนการผลิตอีกด้วย ***ราคาเข้าชมโดยประมาณ 15 ยูโร สามารถซื้อได้ที่จุดจำหน่ายบัตร***

จัตุรัสคาสเทลโล (Piazza San Carlo) ศูนย์กลางของเมืองตูรินให้ท่านได้อิสระเดินเล่นช้อปปิ้งตามอัธยาศัย

เย็น อิสระอาหารเย็นเพื่อให้ท่านไม่เสียเวลาในการท่องเที่ยวเมืองตูริน

ที่พัก NOVOTEL TORINO CORSO GIULIO CESARE หรือเทียบเท่า

-โรงแรมในรายการทัวร์เป็นโรงแรมที่นำเสนอ ซึ่งอาจมีการเปลี่ยนแปลงเป็นโรงแรมระดับเทียบเท่ากัน

วันที่ 9

T
O
U
Rเมืองตูริน - ทะเลสาบโคโม - เมืองมิลาน - มหาวิหารมิลาน - ห้างกาลเลรีอาวิตโตริโย
เอมานูเอเลเซ คอนโด - ทำอากาศยานมิลานินัลเปินซา ประเทศอิตาลีM
E
A
Lเช้า - โรงแรม
เที่ยง - ภัตตาคาร
ค่ำ - **อิสระ**

✈️ Qatar Airways

**เช้า บริการอาหารเช้า ณ ภัตตาคาร**

Lake Como

ทะเลสาบโคโม (Lake Como) (เดินทางประมาณ 2.30 ชม.) ขึ้นชื่อว่าเป็นทะเลสาบที่สวยงามที่สุดในโลก ด้วยความยาวโดยรอบถึง 160 กิโลเมตร บวกกับพื้นที่รอบๆ ทะเลสาบถึง 146 ตารางกิโลเมตร จึงทำให้ทะเลสาบแห่งนี้กลายเป็นทะเลสาบที่ใหญ่ที่สุดเป็นอันดับ 3 ของประเทศอิตาลี แถมยังพ่วงตำแหน่งทะเลสาบที่ลึกที่สุดเป็นอันดับ 5 ในยุโรปด้วยความลึกกว่า 400 เมตร อีกต่างหาก ติดอันดับแทบทุกตำแหน่งแบบนี้ เราต้องไปดูกันแล้วล่ะว่าจะสวยอลังการจริงอย่างที่เขาร่ำลือกันหรือไม่

**เที่ยง บริการอาหารกลางวัน ณ ภัตตาคาร**

M I L A N

เมืองมิลาน (เดินทางประมาณ 1 ชม.) พาท่านถ่ายรูปบริเวณด้านหน้า **มหาวิหารมิลาน (Duomo di Milano)** หนึ่งในโบสถ์คริสต์สถาปัตยกรรมกอทิกที่ใหญ่ที่สุดในโลก ภายในวิหารเชื่อกันว่ามีการบรรจุหุมุดจริงไม้กางเขนของจริงที่ใช้ในการประหารชีวิตพระเยซู บริเวณด้านหน้าตกแต่งด้วยรูปสลักหินอ่อนที่วิจิตรเป็นอย่างยิ่งให้ท่านได้เพลิดเพลินกับช้อปปิ้งมอลล์ที่เก่าแก่ที่สุดแห่งหนึ่งของยุโรปที่ **ห้างกาลเลรีอาวิตโตริโยเอมานูเอเลเซ คอนโด (Galleria Vittorio Emanuele II)** ที่อัดแน่นไปด้วยแบรนด์ชั้นนำระดับโลก ที่บางแบรนด์นั้นก็ยิ่งถือ กำเนิด ณ เมืองแห่งนี้ อาทิ Prada, Versace, Armani, Dolce & Gabbana, Valentino รวมไปถึงแบรนด์เนมที่คุ้นหู อีกมากมายอย่าง Gucci, LOUIS VUITTON, Swarovski

เย็น อิสระอาหารเย็นเพื่อให้ท่านไม่เสียเวลาในการท่องเที่ยวเมืองมิลาน

20.00 น. นำท่านเดินทางสู่ **ทำอากาศยานมิลานินัลเปินซา ประเทศอิตาลี** กลับสู่ **กรุงเทพฯ** ให้ท่านได้ทำ **TAX REFUND** **คืนภาษีก่อนการเช็คอิน**

23.00 น. ออกเดินทางกลับสู่ **กรุงเทพฯ ประเทศไทย** โดยสายการบินกาตาร์แอร์เวย์ **Qatar Airways (QR)** เที่ยวบินที่ **QR118** (บริการอาหารและเครื่องดื่มบนเครื่อง)

วันที่ 10	TOUR	สนามบินนานาชาติโดฮา ประเทศกาตาร์ - สนามบินสุวรรณภูมิ ประเทศไทย	MEAL	อาหาร - บนเครื่อง
			✈	Qatar Airways



โปรแกรมการเดินทาง 10 วัน 7 คืน : เดินทางโดยสายการบิน กาตาร์ แอร์เวย์



BKK	←	→	DOH	DOH	←	→	BCN
เที่ยวบิน		ออก	ถึง	เที่ยวบิน		ออก	ถึง
QR839		08.40	11.50	QR141		15.30	21.15
MXP	←	→	DOH	DOH	←	→	BKK
เที่ยวบิน		ออก	ถึง	เที่ยวบิน		ออก	ถึง
QR118		23.00	05.45+1	QR828		08.30	19.20

- 05.45 น. เดินทางถึง สนามบินนานาชาติโดฮา ประเทศกาตาร์ เพื่อรอเวลาเปลี่ยนเครื่อง
- 08.30 น. เดินทางสู่ ท่าอากาศยานนานาชาติสุวรรณภูมิ โดยสายการบินกาตาร์แอร์เวย์ Qatar Airways (QR) เที่ยวบินที่ QR828 (บริการอาหารและเครื่องดื่มบนเครื่อง)
- 19.20 น. เดินทางถึง สนามบินสุวรรณภูมิ กรุงเทพฯ โดยสวัสดิภาพ พร้อมความประทับใจ

หมายเหตุ: โปรแกรมและรายละเอียดของการเดินทางอาจมีการเปลี่ยนแปลงหรือสลับกันได้ตามความเหมาะสมทั้งนี้ขึ้นอยู่กับสภาวะอากาศ และเหตุสุดวิสัยต่างๆ ที่ไม่สามารถคาดการณ์ล่วงหน้า เช่น บางสถานที่ในยุโรปอาจปิดในวันอาทิตย์ หรืออาจมีการปิดปรับปรุง หรืออาจทำการจองไม่ได้เนื่องจากต้องรอกรุ๊ปคอนเฟิร์มก่อนทำการจอง หากวันเดินทางตรงกับวันเหล่านี้ โดยทางบริษัทฯ จะคำนึงถึงผลประโยชน์ และความปลอดภัยของผู้ร่วมเดินทางเป็นสำคัญ และ **ขอสงวนสิทธิ์ในการเปลี่ยนโปรแกรมโดยแจ้งให้ท่านทราบล่วงหน้า หากทราบเวลาและสถานที่ที่แน่นอนก่อน**

อัตราค่าบริการรวม



- ✚ ตัวเครื่องบินชั้นประหยัด Economy Class ไป - กลับ พร้อมกรุ๊ป
- ✈️ ภาษีน้ำมันและภาษีตัวทุกชนิด (สงวนสิทธิ์เก็บเพิ่มหากสายการบินปรับขึ้นก่อนวันเดินทาง)
- 🧳 ค่าระวางน้ำหนักกระเป๋าไม่เกิน 25 กก.ต่อ 1 ใบ (โหลดได้ท่านละ 1 ใบ) กระเป๋าถือขึ้นเครื่อง Hand Carry 7 กก.ต่อ 1 ใบ
- 🏠 ที่พักโรงแรมตามรายการ พักห้องละ 2-3 ท่าน (กรณีที่พักไม่มีห้องพักรับ 3 ท่าน ลูกค้ำจะต้องเพิ่มเงินเป็นห้องพักรับเดี่ยว)
- 🍴 มื้ออาหารตามรายการระบุ (สงวนสิทธิ์ในการสลับมื้อหรือเปลี่ยนแปลงเมนูอาหารตามสถานการณ์)
- 🚰 ค่าน้ำดื่มบนรถวันละ 1 ขวด/ท่าน
- 📍 ค่าเข้าชมสถานที่ท่องเที่ยวตามรายการระบุ
- 🚗 ค่ารถโค้ช รับ-ส่ง สถานที่ท่องเที่ยวตามรายการระบุ (กฎหมายในยุโรปไม่อนุญาตให้คนขับรถเกิน 12 ชั่วโมงต่อวัน)
- 📄 ค่าธรรมเนียมการยื่นวีซ่าเชงเก้น สถานทูตจะไม่คืนค่าวีซ่าให้ท่านไม่ว่าจะผ่านการพิจารณาหรือไม่ก็ตาม (กรณีมีวีซ่าแล้ว จะคืนเงินให้ท่าน 3,500 บาท)
- 📄 ค่าทิปไกด์ท้องถิ่นและคนขับรถนำเที่ยวตามรายการ
- 📄 ประกันโควิด-19 วงเงินคุ้มครองค่ารักษาพยาบาล 50,000 USD ประกันอุบัติเหตุวงเงิน 2,000,000 บาท (เงื่อนไขตามกรมธรรม์)
- 📄 เงื่อนไขประกันการเดินทาง ค่าประกันอุบัติเหตุและค่ารักษาพยาบาล คุ้มครองเฉพาะกรณีที่ได้รับอุบัติเหตุระหว่างการเดินทาง ไม่คุ้มครองถึงการสูญเสียทรัพย์สินส่วนตัวและไม่คุ้มครองโรคประจำตัวและปัญหาสุขภาพอื่น ๆ ของผู้เดินทาง

อัตราค่าบริการไม่รวม



- ✖️ ภาษีมูลค่าเพิ่ม 7% และภาษีหัก ณ ที่จ่าย 3%
- ✖️ ค่าทำหนังสือเดินทางไทย และค่าธรรมเนียมสำหรับผู้ถือพาสปอร์ตต่างชาติ
- ✖️ ค่าน้ำหนักกระเป๋าเดินทางในกรณีที่เกินกว่าสายการบินกำหนด 25 กิโลกรัมต่อท่าน
- ✖️ ค่าใช้จ่ายส่วนตัว อาทิ อาหารและเครื่องดื่มที่สั่งเพิ่มพิเศษ, โทรศัพท์-โทรสาร, อินเทอร์เน็ต, มินิบาร์, ซักรีดที่ไม่ได้ระบุไว้ในรายการ
- ✖️ ค่าใช้จ่ายอันเกิดจากความล่าช้าของสายการบิน, อุบัติภัยทางธรรมชาติ, การประท้วง, การจลาจล, การนัดหยุดงาน, การถูกปฏิเสธไม่ให้ออกและเข้าเมืองจากเจ้าหน้าที่ตรวจคนเข้าเมืองและเจ้าหน้าที่กรมแรงงานทั้งที่เมืองไทยและต่างประเทศซึ่งอยู่นอกเหนือความควบคุมของบริษัทฯ
- ✖️ ค่าบริการพนักงานยกกระเป๋าทุกสถานที่

****ทิปหัวหน้าทัวร์ ไม่บังคับ ขึ้นอยู่กับความพึงพอใจของท่าน****



กรณีที่ท่านต้องออกตัวภายใน เช่น (ตัวเครื่องบิน, ตัวรถทัวร์, ตัวรถไฟ) กรุณาสอบถามที่เจ้าหน้าที่ทุกครั้ง ก่อนทำการออกตัว เนื่องจากสายการบินอาจมีการเปลี่ยนแปลงไฟล์กบิน หรือเวลาบิน โดยไม่ได้แจ้งให้ทราบล่วงหน้า ทางบริษัทฯ จะไม่รับผิดชอบใด ๆ ในกรณี ถ้าท่านออกตัวภายใน โดยไม่แจ้งให้ทราบและหากไฟล์กบินมีการเปลี่ยนแปลงเวลาบินเพราะถือว่าท่านยอมรับในเงื่อนไขดังกล่าว

เงื่อนไขการสำรองที่นั่งและการยกเลิกทัว



กรณีวีซ่าที่ท่านยื่นไม่ผ่านการพิจารณาและคณะสามารถออกเดินทางได้ท่านจะต้องเสียค่าใช้จ่ายจริงที่เกิดขึ้นดังต่อไปนี้

- ค่าธรรมเนียมและค่าดำเนินการตามจริง ทางสถานทูตไม่คืนค่าธรรมเนียมใดๆทั้งสิ้นแม้ว่าจะผ่านหรือไม่ผ่านการพิจารณา
- ค่ามัดจำตัวเครื่องบิน หรือตัวเครื่องบินที่ออกมาจริง ณ วันยื่นวีซ่า ซึ่งตัวเป็นเอกสารที่สำคัญในการยื่นวีซ่า หากท่านไม่ผ่านการพิจารณา ตัวเครื่องบินถ้าออกตัวมาแล้วจะต้องทำการ REFUND โดยจะมีค่าธรรมเนียมที่ท่านต้องถูกหักบางส่วน และส่วนที่เหลือจะคืนให้ท่านภายใน 45-60 วัน(ตามกฎหมายของแต่ละสายการบิน) ถ้ายังไม่ ออกตัวท่านจะเสียแต่ค่ามัดจำตัวตามจริงเท่านั้น
- ค่าห้องพัก ถ้าคณะออกเดินทางได้ และท่านไม่ผ่านการพิจารณาวีซ่า หากท่านไม่ปรากฏตัวตามวันที่เข้าพัก ทางโรงแรมจะต้องยึดค่าห้อง 100% ในทันที ทางบริษัทจะแจ้งให้ท่านทราบ และมีเอกสารชี้แจงให้ท่านเข้าใจ
- หากท่านผ่านการพิจารณาวีซ่า แล้วยกเลิกการเดินทางทางบริษัทขอสงวนสิทธิ์ในการยึดค่าใช้จ่ายทั้งหมด 100%
- ทางบริษัทเริ่มต้น และจบ การบริการ ที่สนามบินสุวรรณภูมิกรณีท่านเดินทางมาจากต่างจังหวัด หรือ ต่างประเทศ และจะสำรองตัวเครื่องบิน หรือพาหนะอย่างหนึ่งอย่างใดที่ใช้ในการเดินทางมาสนามบิน ทางบริษัท จะไม่รับผิดชอบค่าใช้จ่ายในส่วนนี้ เพราะเป็นค่าใช้จ่ายที่นอกเหนือจากโปรแกรมการเดินทางของบริษัท ฉะนั้น ท่านควรจะให้กรุป FINAL 100% ก่อนที่จะสำรองยานพาหนะ

รายละเอียดเพิ่มเติม



- บริษัทจะทำการยื่นวีซ่าของท่านก็ต่อเมื่อในคณะมีผู้สำรองที่นั่งครบ 10 ท่าน และได้รับคิวการตอบรับจาก ทางสถานทูต เนื่องจากบริษัทจะต้องใช้เอกสารต่างๆที่เป็นกรุปในการยื่นวีซ่า อาทิ ตัวเครื่องบิน, ห้องพักที่ได้รับ การยืนยันมาจากทางยุโรป, ประกันการเดินทาง ฯลฯ ทางท่านจะต้องรอให้คณะครบ 20 ท่าน จึงจะสามารถยื่น วีซ่าให้กับทางท่านได้อย่างถูกต้อง
- หากในช่วงที่ท่านเดินทางคิววีซ่ากรุปในการยื่นวีซ่าเต็ม ทางบริษัทต้องขอสงวนสิทธิ์ในการยื่นวีซ่าเดี่ยว กรณีคิวเดี่ยวเต็ม จะเปลี่ยนเป็นคิวพรีเมียม, คิวนอกเวลาหรือ Prime Time (หากมี) แทน ซึ่งอาจมีค่าใช้จ่ายเพิ่มเติม กรุณาสอบถามอีกครั้ง
- ในวันที่ยื่นวีซ่าทางท่านจะต้องเดินทางมายื่นวีซ่าด้วยตัวเอง ตามวัน และเวลานัดหมายจากทางสถานทูต โดยมีเจ้าหน้าที่ของบริษัท แจ้งนัดหมายคอยดูแล และอำนวยความสะดวก ในระหว่างสถานทูตพิจารณาผลวีซ่า จะไม่สามารถถึงเล่มพาสปอร์ตออกมาได้
- เอกสารต่างๆที่ใช้ในการยื่นวีซ่าท่องเที่ยวทวีปยุโรป ทางสถานทูตเป็นผู้กำหนดออกมา มิใช่บริษัททัวร์เป็นผู้กำหนด
- ท่านที่มีความประสงค์จะยื่นวีซ่าท่องเที่ยวทวีปยุโรป กรุณาจัดเตรียมเอกสารให้ถูกต้อง และครบถ้วน ตามที่สถานทูตต้องการ เพราะจะมีผลต่อการพิจารณาวีซ่าของท่าน บริษัททัวร์เป็นแต่เพียงตัวกลาง และอำนวยความสะดวกในการยื่นวีซ่าเท่านั้น มิได้เป็นผู้พิจารณาว่าวีซ่าให้กับทางท่าน
- บริษัทฯ ขอสงวนสิทธิ์ในการเก็บค่าใช้จ่ายทั้งหมด กรณีท่านยกเลิกการเดินทางและมีผลทำให้คณะเดินทางไม่ครบตามจำนวน ที่บริษัทฯ กำหนดไว้ 10 ท่านขึ้นไป เนื่องจากเกิดความเสียหายต่อทางบริษัทฯ และผู้เดินทางอื่นที่เดินทางในคณะเดียวกัน บริษัทต้องนำไปชำระค่าเสียหายต่าง ๆ ที่เกิดจากการยกเลิกของท่าน
- ในกรณีที่มีผู้เดินทางไม่ถึง 10 ท่าน ขอสงวนสิทธิ์เลื่อนวันเดินทาง หรือยกเลิกการเดินทาง และกรณีผู้ร่วมเดินทางในคณะ ไม่ผ่านการพิจารณาวีซ่าได้ครบ 10 ท่าน ทางบริษัทฯยินดีคืนเงินให้ทั้งหมด หลังจากหักค่าธรรมเนียมการยื่นวีซ่าและ ค่าใช้จ่ายทั้งหมดที่เกิดขึ้นจริง โดยทางบริษัทจะแจ้งให้ท่านทราบล่วงหน้า 10 วันก่อนการเดินทาง

หากสถานที่ท่องเที่ยวต่างๆในรายการมีการปิดโดยไม่แจ้งให้ทราบล่วงหน้าโดยเป็นการปฏิบัติการทางรัฐบาลหรือหน่วยงานในประเทศ ทางผู้จัดขอสงวนสิทธิ์ในการปรับและเปลี่ยนแปลงโปรแกรมตามความเหมาะสม ทั้งนี้ลูกค้าจะต้องยอมรับในเงื่อนไขดังกล่าวก่อนทำการจองทุกครั้ง

โรงแรมที่พัก



- สำหรับห้องพักแบบ 3 เตียง (Triple) มีบริการเฉพาะบางโรงแรมเท่านั้น กรณีเดินทางเป็นผู้ใหญ่ 3 ท่าน บริษัทฯขอแนะนำให้ท่านเปิดห้องพักเป็นแบบ 2 ห้อง (1 Twin+1 Sgl) ซึ่งท่านจะต้องชำระค่าพักเดี่ยวเพิ่ม เนื่องจากบางโรงแรมอาจจะมี 1 เตียงใหญ่กับเตียงพับเสริมซึ่งไม่สะดวกสบายในการพัก
****กรุณาอ่านเงื่อนไขการจองแบบ 3 ท่านหากลูกค้าพึงพอใจ ทางบริษัทฯจะถือว่าท่านยอมรับในเงื่อนไขของห้องพักดังกล่าว****
- โรงแรมในยุโรปส่วนใหญ่จะเป็นห้องแบบ Twin เตียงเดี่ยว 2 เตียงในห้อง ห้อง Double และส่วนใหญ่อีกจะเป็นลักษณะการนำเตียงมาชิดกันให้เป็น Double หากลูกค้ารีควิสต์ Double ทางบริษัทฯจะไม่รับรองเรื่องห้องให้เนื่องจากระบบการจองแต่ละโรงแรมจะไม่สามารถล็อคห้องพักได้จึงขึ้นอยู่กับการจัดการของทางโรงแรมเป็นหลัก ทั้งนี้ลูกค้าจะต้องยอมรับในเงื่อนไขดังกล่าว
- โรงแรมในยุโรปที่มีลักษณะเป็น Traditional ห้องที่เป็นห้องเดี่ยวอาจมีขนาดกะทัดรัดและไม่มีอ่างอาบน้ำ ซึ่งขึ้นอยู่กับการออกแบบของแต่ละโรงแรมนั้นๆ และห้องพักแต่ละห้องอาจมีลักษณะแตกต่างกัน และห้องพักแบบเดี่ยวและคู่ อาจจะไม่ได้ติดกันหรืออยู่คนละชั้น
- กรณีมีการจัดงานประชุมนานาชาติ Trade Fair เป็นผลให้ค่าโรงแรมสูงขึ้นมากและห้องพักในเมืองเต็ม บริษัทฯขอสงวนสิทธิ์ในการปรับเปลี่ยนหรือย้ายเมืองเพื่อให้เกิดความเหมาะสม
- โรงแรมในยุโรปส่วนมากจะไม่มีเครื่องปรับอากาศ เนื่องจากอยู่ในภูมิภาคที่มีอุณหภูมิต่ำ จะมีบริการเครื่องปรับอากาศเฉพาะในฤดูร้อนเท่านั้น
- บางสถานที่ในยุโรปอาจปิดในวันอาทิตย์ หรืออาจจะมีการปิดปรับปรุงในช่วงฤดูหนาว หากวันเดินทางตรงกับวันเหล่านี้ ทางบริษัทฯ ขอสงวนสิทธิ์ในการเปลี่ยนโปรแกรมโดยแจ้งให้ท่านทราบล่วงหน้า หากทราบเวลาที่แน่นอนก่อนเดินทาง

เงื่อนไขการสำรองที่นั่งและการยกเลิกทัวร์



การจองทัวร์

- กรุณาจองทัวร์ล่วงหน้า ก่อนการเดินทาง พร้อมชำระมัดจำ 80,000 บาท ส่วนที่เหลือชำระทันทีก่อนการเดินทางไม่น้อยกว่า 30 วัน มิฉะนั้นถือว่าท่านยกเลิกการเดินทางโดยอัตโนมัติ (ช่วงเทศกาลกรุณาชำระก่อนเดินทาง 45 วัน)

กรณียกเลิก : จอยกรุ๊ป

- ยกเลิกก่อนการเดินทาง 45 วันขึ้นไป บริษัทฯ จะคืนเงินค่ามัดจำให้ทั้งหมด โดยหักค่าใช้จ่ายที่เกิดขึ้นจริง ยกเว้นในกรณีวันหยุดเทศกาล, วันหยุดนักขัตฤกษ์ ยกเลิกก่อนการเดินทาง 60 วัน จะคืนเงินค่ามัดจำให้ทั้งหมด โดยหักค่าใช้จ่ายที่เกิดขึ้นจริง (ค่าใช้จ่ายที่เกิดขึ้นจริง อาทิเช่น ค่าตัวเครื่องบิน ค่าโรงแรม ฯลฯ)
- ยกเลิกการเดินทาง 45 วัน ก่อนการเดินทาง หักค่าทัวร์ 50% จากราคาขาย และหักค่าใช้จ่ายที่เกิดขึ้นจริงทั้งหมดไม่ว่ากรณีใดๆ ทั้งสิ้น (ค่าใช้จ่ายที่เกิดขึ้นจริง อาทิเช่น ค่าตัวเครื่องบิน ค่าโรงแรม ฯลฯ)
- ยกเลิกการเดินทาง 30 วัน ก่อนการเดินทาง บริษัทฯ ขอสงวนสิทธิ์เก็บเงินค่าทัวร์ทั้งหมดไม่ว่ากรณีใด ๆ ทั้งสิ้น

กรณียกเลิก : ตัดกรุ๊ป

- ยกเลิกหรือเลื่อนการเดินทางต้องทำก่อนการเดินทาง 60 วัน บริษัทฯจะคืนเงินค่ามัดจำให้ทั้งหมด ยกเว้นในกรณีวันหยุดเทศกาล, วันหยุดนักขัตฤกษ์ ทางบริษัทฯขอสงวนสิทธิ์ยึดเงินมัดจำโดยไม่มีเงื่อนไขใดๆทั้งสิ้น
- ยกเลิกการเดินทางภายใน 60 วัน ทางบริษัทฯขอสงวนสิทธิ์ยึดเงินมัดจำโดยไม่มีเงื่อนไขใดๆทั้งสิ้น
- ยกเลิกการเดินทางหลังชำระเต็มจำนวน ทางบริษัทฯขอสงวนสิทธิ์เก็บเงินค่าทัวร์ทั้งหมดโดยไม่มีเงื่อนไขใดๆทั้งสิ้น

กรณีเจ็บป่วย

- กรณีเจ็บป่วย จนไม่สามารถเดินทางได้ ซึ่งจะต้องมีใบรับรองแพทย์จากโรงพยาบาลรับรอง บริษัทฯจะทำการเลื่อนการเดินทางของท่านไปยังคณะต่อไป แต่ทั้งนี้ท่านจะต้องเสียค่าใช้จ่ายที่ไม่สามารถยกเลิกหรือเลื่อนการเดินทางได้ตามความเป็นจริง
- ในกรณีเจ็บป่วยกะทันหันก่อนล่วงหน้าเพียง 7 วันทำการ ทางบริษัทฯ ขอสงวนสิทธิ์ในการคืนเงินทุกกรณี

**** ก่อนตัดสินใจจองทัวร์ควรอ่านเงื่อนไขการเดินทางและรายการทัวร์อย่างละเอียดทุกหน้าอย่างถี่ถ้วนแล้วจึงมัดจำเพื่อประโยชน์ของท่านเอง****

รายละเอียดเพิ่มเติม



- บริษัทฯ มีสิทธิ์ในการเปลี่ยนแปลงโปรแกรมทัวร์ในกรณีที่เกิดเหตุสุดวิสัยจนไม่อาจแก้ไขได้
- เที่ยวบิน , ราคาและรายการท่องเที่ยว สามารถเปลี่ยนแปลงได้ตามความเหมาะสมโดยคำนึงถึงผลประโยชน์ของผู้เดินทางเป็นสำคัญ
- หนังสือเดินทางต้องมีอายุการใช้งานเหลือไม่น้อยกว่า 6 เดือน และบริษัทฯ รับเฉพาะผู้มีจุดประสงค์เดินทางเพื่อท่องเที่ยวเท่านั้น (หนังสือเดินทางต้องมีอายุเหลือใช้งานไม่น้อยกว่า 6 เดือน บริษัทฯ ไม่รับผิดชอบหากอายุเหลือไม่ถึงและไม่สามารถเดินทางได้)
- ทางบริษัทฯ จะไม่รับผิดชอบใดๆ ทั้งสิ้น หากเกิดความล่าช้าของสายการบิน,สายการบินยกเลิกบิน , การประท้วง,การนัดหยุดงาน, การก่อกวนจลาจลหรือกรณีท่านถูกปฏิเสธการเข้าหรือออกเมืองจากเจ้าหน้าที่ตรวจคนเข้าเมือง หรือ เจ้าหน้าที่กรมแรงงานทั้งจากไทย และต่างประเทศซึ่งอยู่นอกเหนือความรับผิดชอบของบริษัทฯ หรือเหตุภัยพิบัติทางธรรมชาติ (ซึ่งลูกค้าจะต้องยอมรับในเงื่อนไขในกรณีที่เกิดเหตุสุดวิสัย ซึ่งอาจจะปรับเปลี่ยนโปรแกรมตามความเหมาะสม)
- ทางบริษัทฯ จะไม่รับผิดชอบใดๆ ทั้งสิ้น หากผู้เดินทางประสบเหตุสถานะฉุกเฉินจากโรคประจำตัว ซึ่งไม่ได้เกิดจากอุบัติเหตุในรายการท่องเที่ยว (ซึ่งลูกค้าจะต้องยอมรับในเงื่อนไขในกรณีที่เกิดเหตุสุดวิสัย ซึ่งอยู่นอกเหนือความรับผิดชอบของบริษัทฯ)
- ทางบริษัทฯ จะไม่รับผิดชอบใดๆ ทั้งสิ้น หากท่านใช้บริการของทางบริษัทฯ ไม่ครบ อาทิ ไม่เที่ยวบางรายการ,ไม่ทานอาหารบางมื้อ, เพราะค่าใช้จ่ายทุกอย่างทางบริษัทฯ ได้ชำระค่าใช้จ่ายให้ตัวแทนต่างประเทศแบบเหมาจ่ายขาด ก่อนเดินทางเรียบร้อยแล้ว เป็นการชำระเหมาขาด
- ทางบริษัทฯ จะไม่รับผิดชอบใดๆ ทั้งสิ้น หากเกิดสิ่งของสูญหายจากการโจรกรรมและหรือเกิดอุบัติเหตุที่เกิดจากความประมาทของนักท่องเที่ยวเองหรือในกรณีที่กระเป๋าเกิดสูญหายหรือชำรุดจากสายการบิน
- กรณีที่การตรวจคนเข้าเมืองทั้งที่กรุงเทพฯ และในต่างประเทศปฏิเสธมิให้เดินทางออกหรือเข้าประเทศที่ระบุไว้ในรายการเดินทาง บริษัทฯ ขอสงวนสิทธิ์ที่จะไม่คืนค่าบริการไม่ว่ากรณีใดๆ ทั้งสิ้น
- ตัวเครื่องบินเป็นตัวราคาพิเศษ กรณีที่ท่านไม่เดินทางพร้อมคณะไม่สามารถนำมาเลื่อนวันหรือคืนเงินและไม่สามารถเปลี่ยนชื่อได้ หากมีการปรับราคาบัตรโดยสารสูงขึ้น ตามอัตราค่าน้ำมันหรือค่าเงินแลกเปลี่ยน ทางบริษัท ขอสงวนสิทธิ์ปรับราคาตัวดังกล่าว
- เมื่อท่านตกลงชำระเงินไม่ว่าทั้งหมดหรือบางส่วนผ่านตัวแทนของบริษัทฯ หรือชำระโดยตรงกับทางบริษัทฯ ทางบริษัทฯ จะถือว่าท่านได้ยอมรับในเงื่อนไขข้อตกลงต่างๆ ที่ได้ระบุไว้ข้างต้นนี้แล้วทั้งหมด
- กรุ๊ปที่เดินทางช่วงวันหยุดหรือเทศกาลที่ต้องการันตีมัดจำกับสายการบินหรือผ่านตัวแทนในประเทศหรือต่างประเทศ รวมถึงเที่ยวบินพิเศษ เช่น Charter Flight , Extra Flight จะไม่มีการคืนเงินมัดจำหรือค่าทัวร์ทั้งหมด
- ในกรณีของ PASSPORT นั้น จะต้องไม่มีการชำระ เบี้ยก้ำ การขีดเขียนรูปต่างๆ หรือแม้กระทั่งตราป้มลายการ์ตูน ที่ไม่ใช่การประทับตราอย่างเป็นทางการของตม. กรุณาตรวจสอบ PASSPORT ของท่านก่อนการเดินทางทุกครั้ง หาก ตม.ปฏิเสธการเข้า-ออกเมืองของท่าน ทางบริษัทฯ จะไม่รับผิดชอบใดๆ ทั้งสิ้น
- กรณีมี “คดีความ” ที่ไม่อนุญาตให้ท่านเดินทางออกนอกประเทศได้ โปรดทำการตรวจสอบก่อนการจองทัวร์ว่าท่านสามารถเดินทางออกนอกประเทศได้หรือไม่ ถ้าไม่สามารถเดินทางได้ ซึ่งเป็นสิ่งที่อยู่นอกเหนือการควบคุมของบริษัทฯ ทางบริษัทฯ จะไม่รับผิดชอบใดๆ ทั้งสิ้น
- กรณี “หญิงตั้งครรภ์” ท่านจะต้องมีใบรับรองแพทย์ ระบุชัดเจนว่าสามารถเดินทางออกนอกประเทศได้ รวมถึงรายละเอียดอายุครรภ์ที่ชัดเจน สิ่งนี้อยู่เหนือการควบคุมของบริษัทฯ ทางบริษัทฯ จะไม่รับผิดชอบใดๆ ทั้งสิ้น
- กรณีใช้หนังสือเดินทางราชการ (เล่มน้ำเงิน) เพื่อการท่องเที่ยวกับคณะทัวร์ หากท่านถูกปฏิเสธในการเข้า - ออกประเทศใดๆ ก็ตามทางบริษัทฯ ขอสงวนสิทธิ์ไม่คืนค่าทัวร์และรับผิดชอบใด ๆ ทั้งสิ้น
- เมื่อท่านได้ชำระเงินมัดจำหรือทั้งหมด ทางบริษัทฯ จะถือว่าท่านรับทราบและยอมรับในเงื่อนไขต่างๆ ของบริษัทฯ ที่ได้ระบุไว้ในรายการทัวร์ทั้งหมด
- ภาพที่ใช้เพื่อการโฆษณาเท่านั้น

WELCOME TO EUROPE

กรณีจองทัวร์วันหยุดเทศกาล,วันหยุดนักขัตฤกษ์,วันหยุดยาวต่อเนื่อง และได้มีการแจ้งยกเลิกทัวร์

ทางบริษัทฯ ขอสงวนสิทธิ์เก็บค่าทัวร์ทั้งหมด โดยไม่มีเงื่อนไขใด ๆ ทั้งสิ้น



เอกสารประกอบการยื่นวีซ่า



เอกสารประกอบการยื่นคำร้องขอวีซ่า ในส่วนที่เป็นสำเนาผู้สมัคร
ไม่ต้องเซ็นรับรองสำเนาถูกต้อง ประกอบด้วยรายละเอียดดังต่อไปนี้

1

หนังสือเดินทาง

1.1 หนังสือเดินทางประเทศไทย (Thailand Passport) หนังสือเดินทางเล่มปัจจุบัน จะต้องเหลืออายุการใช้งานเดินทางไป และกลับไม่น้อยกว่า 180 วัน และมีหน้าว่าง 2 หน้า (สำหรับวีซ่าสติกเกอร์) พร้อมสำเนาหน้าหนังสือเดินทาง 2 ชุด



***สำหรับหนังสือเดินทาง ต้องใช้เป็นหนังสือเดินทางบุคคลทั่วไป (สีเลือดหมู) เท่านั้น

ห้ามใช้หนังสือเดินทางราชการ (สีน้ำเงิน) หนังสือเดินทางทูต (สีแดง) หรืออื่นๆ ที่นอกเหนือจากหนังสือเดินทางบุคคลทั่วไป โดยเด็ดขาด***

1.2 หนังสือเดินทางเล่มเก่าตัวจริง ถ้าเคยมีวีซ่าเชงเก้น
ระยะเวลาไม่เกิน 3 ปี ตัวอย่างหน้าวีซ่าเชงเก้น



***ในกรณีที่ถือพาสปอร์ต สัญชาติไทย แต่พำนักอยู่ต่างประเทศ, ทำงานอยู่ต่างประเทศ หรือนักเรียน นักศึกษาศึกษาอยู่ต่างประเทศ กรุณาแจ้งเจ้าหน้าที่ของทางบริษัทให้ทราบทันที เพราะการยื่นขอวีซ่าจะมีเงื่อนไข และ ข้อกำหนดของทางสถานทูตฯ ต้องการเพิ่มเติม และบางสถานทูตอาจไม่สามารถยื่นขอวีซ่าในประเทศไทยได้
ข้อกำหนดนี้รวมไปถึงผู้เดินทางที่ถือพาสปอร์ตต่างชาติด้วย***



2

รูปถ่ายสี

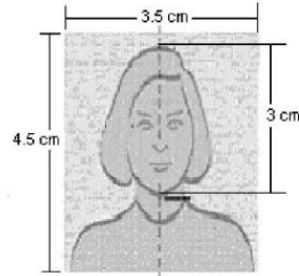
รูปถ่ายสี ขนาด 3.5X4.5 cm 2 รูป ที่มีพื้นหลังสีขาว (ไม่เกิน 6 เดือน) ห้ามซ้ำกับรูปถ่ายที่เคยทำวีซ่า ภาพใบหน้าต้องชัดเจน ไม่ใส่หมวก,ไม่ใส่แว่นและคอนแทคเลนส์,ไม่ยิ้มเห็นฟัน และห้ามตกแต่งภาพใดๆทั้งสิ้น

ความยาวของใบหน้าตั้งแต่ศีรษะจรดคาง

อยู่ระหว่าง 3-3.5 เซนติเมตร

ความกว้างของใบหน้า

2.5 แต่ไม่เกิน 3 เซนติเมตร



3

หลักฐานการเงิน

ตัวอย่างขนาดรูปถ่ายที่ตรงตามสถานทูตกำหนด

3.1 Bank Statement ย้อนหลัง 6 เดือน

3.2 หากออกค่าใช้จ่ายให้คนในครอบครัวต้องขอ Bank guarantee จากธนาคารให้บุคคลนั้นๆด้วย หลักฐานทางการเงินชื่อและนามสกุลต้องสะกดเป็นภาษาอังกฤษถูกต้องตรงตามกับพาสปอร์ต และต้องขอจากธนาคารไม่เกิน 7 วันก่อนวันยื่นวีซ่า

หมายเหตุ ผู้สมัครควรเลือกใช้บัญชีออมทรัพย์ที่มีเงินอยู่ในบัญชีไม่ต่ำกว่า 100,000 บาทขึ้นไป

3.3 ปรับสมุดบัญชีธนาคารตัวจริง และเตรียมไปในวันที่ยื่นวีซ่า

ตัวอย่าง Bank Statement ที่ผู้สมัครต้องขอจากธนาคาร

รายงานเดินบัญชีเงินฝากออมทรัพย์
K-DEPOSIT STATEMENT OF SAVINGS ACCOUNT

ธนาคารกสิกรไทย
KASIKORN BANK

Date	Time	Description	Withdrawal / Deposit	Outstanding Balance	Channel	Branch	Teller ID
01-03-21		Righting Balance		43,676.12		1507	SMPT
01-12-21	07:35	Transfer Withdraw	1,200.00	42,476.12	K.F.U.S.	1507	SMPT
01-12-21	18:35	Transfer Withdraw	13,000.00	31,476.12	K.F.U.S.	1507	SMPT
01-12-21	17:41	Transfer Deposit	113.30	31,589.42	K.F.U.S.	1507	SMPT
01-16-21	16:42	Transfer Deposit	9,143.30	40,732.72	K.F.U.S.	1507	SMPT
01-15-21	18:12	Transfer Deposit	333.30	41,066.02	K.F.U.S.	1507	SMPT
01-12-21	21:41	Transfer Deposit	313.30	41,379.32	K.F.U.S.	1507	SMPT
02-15-21	16:47	Payment	2,188.00	39,191.32	K.F.U.S.	1507	SMPT
02-15-21	16:47	Payment	1,078.00	38,113.32	K.F.U.S.	1507	SMPT
02-12-21	15:43	Transfer Withdraw	17,000.00	21,113.32	K.F.U.S.	1507	SMPT
03-10-21	08:03	Transfer Deposit	200,000.00	211,113.32	K.F.U.S.	1507	SMPT
03-12-21	21:10	Transfer Withdraw	22,173.00	189,940.32	K.F.U.S.	1507	SMPT
04-12-21	20:13	Transfer Withdraw	12,300.00	177,640.32	K.F.U.S.	1507	SMPT
04-13-21	20:19	Transfer Withdraw	2,330.00	175,310.32	K.F.U.S.	1507	SMPT
04-12-21	20:21	Transfer Withdraw	57,198.00	118,112.32	K.F.U.S.	1507	SMPT
04-12-21	20:21	Transfer Withdraw	15,223.00	102,889.32	K.F.U.S.	1507	SMPT
04-12-21	20:21	Transfer Withdraw	861.00	102,028.32	K.F.U.S.	1507	SMPT
04-12-21	20:21	Transfer Withdraw	22,700.00	79,328.32	K.F.U.S.	1507	SMPT
04-12-21	20:21	Transfer Withdraw	1,991.00	77,337.32	K.F.U.S.	1507	SMPT
04-12-21	20:21	Transfer Withdraw	2,319.00	75,018.32	K.F.U.S.	1507	SMPT
04-12-21	20:21	Transfer Withdraw	4,301.41	70,716.91	K.F.U.S.	1507	SMPT
04-12-21	20:21	Transfer Withdraw	2,116.71	68,599.20	K.F.U.S.	1507	SMPT
04-12-21	20:21	Transfer Withdraw	49,803.00	18,796.20	K.F.U.S.	1507	SMPT
04-12-21	20:21	Transfer Withdraw	3,628.00	15,168.20	K.F.U.S.	1507	SMPT
04-12-21	20:21	Transfer Withdraw	308.00	14,860.20	K.F.U.S.	1507	SMPT
04-12-21	20:21	Transfer Withdraw	308.00	14,552.20	K.F.U.S.	1507	SMPT
04-12-21	17:44	Transfer Deposit	13,882.00	28,434.20	K.F.U.S.	1507	SMPT
04-12-21	17:44	Transfer Withdraw	11,600.00	16,834.20	K.F.U.S.	1507	SMPT
04-12-21	17:44	Transfer Withdraw	30,600.00	-13,765.80	K.F.U.S.	1507	SMPT
04-12-21	17:44	Transfer Withdraw	9,000.00	-22,765.80	K.F.U.S.	1507	SMPT
04-12-21	17:44	Transfer Deposit	3,203.20	-19,562.60	K.F.U.S.	1507	SMPT
04-12-21	17:55	Transfer Deposit	4,300.00	-15,262.60	K.F.U.S.	1507	SMPT
04-12-21	21:05	Transfer Withdraw	3,200.00	-18,462.60	K.F.U.S.	1507	SMPT
21-12-21	14:12	Withdraw	5,000.00	-23,462.60	K.F.U.S.	1507	SMPT
01-16-21	15:44	Transfer Withdraw	387.20	-23,849.80	K.F.U.S.	1507	SMPT
01-15-21	17:42	Transfer Withdraw	180.20	-24,029.00	K.F.U.S.	1507	SMPT
01-12-21	20:13	Transfer Withdraw	252.00	-24,281.00	K.F.U.S.	1507	SMPT

ตัวอย่าง Bank Guarantee ที่ผู้สมัครต้องขอจากธนาคาร

ธนาคารกสิกรไทย
KASIKORN BANK

THE CONSUL GENERAL
ประเทศที่ยื่นวีซ่า

To Whom It May Concern:

This letter serves as bank reference for our customer who applied for a permit with you. We are pleased to give you the following details on our customer's account with us:

- Title of account: ชื่อ - สกุล กายวิงกุลโพธิ์ทรงกับน้าพาสปอร์ต
- Name of Managing Director/ Authorized person in case of juristic person: ชื่อ - สกุล กายวิงกุลโพธิ์ทรงกับน้าพาสปอร์ต
- Customer of: KASIKORN Bank
- Type of account: Savings Account, Account Number เลขบัญชีธนาคาร
- Overdraft on sound condition: -
- Length of time account maintained: 21 Years 11 Months
- Present balance of account as of June 02, 2022 at 09:01 AM: Credit balance GBP 7,517.95
- Average balance of account for 6 Months: Credit balance low five figure amount
- Name of applicant: ชื่อ - สกุล กายวิงกุลโพธิ์ทรงกับน้าพาสปอร์ต
- Note: Considered financially capable of supporting himself throughout his trip in your country.

Sincerely,
KASIKORN BANK PCL

Assistant Branch Manager

(Except for rate as of the issuing date - 42.0113 (HS) / GBP)
The certified data herein shall not create an obligation of KBank or a KBank officer.

K-Contact Center 02-8888888
www.kasikornbank.com

บริการลูกค้าระดับประเทศ



4

หลักฐานการทำงาน

4.1 สำหรับเจ้าของกิจการ

ต้องมีสำเนาหนังสือรับรองทะเบียนพาณิชย์ สำเนาทะเบียนการค้า หรือ สำเนาจดทะเบียนบริษัท (อายุไม่เกิน 3 เดือน) **ฉบับภาษาไทยและภาษาอังกฤษ**

4.2 สำหรับท่านที่ทำงานบริษัท กรุณาระบุ TO WHOM IT MAY CONCERN แทนการใส่ชื่อของสถานทูต ต้องระบุวันลาให้ครอบคลุมตลอดช่วงการท่องเที่ยว ตำแหน่ง และอัตราเงินเดือนที่ได้รับ (ระยะเวลาของหนังสือรับรองต้องไม่เกิน 1 เดือน)

ต้องมีตราแสดมภ์จากบริษัทและเอกสารต้องระบุเป็นภาษาอังกฤษ

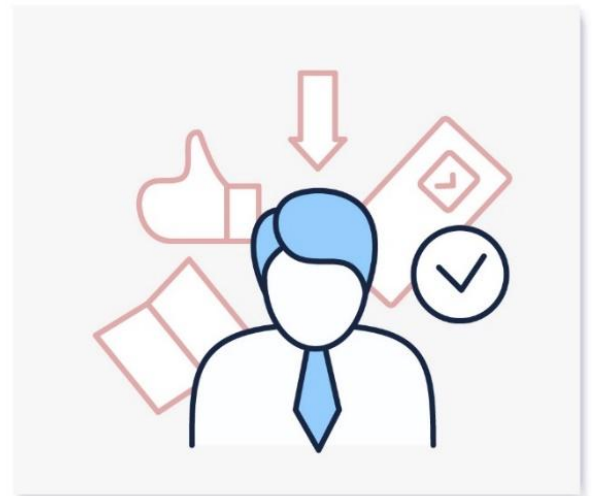
4.3 สำหรับนักเรียน หรือนักศึกษา

ต้องขอหนังสือรับรองจากทางสถาบัน เพื่อแสดงให้เห็นว่าปัจจุบันกำลังอยู่ระหว่างการศึกษา **เอกสารต้องระบุเป็นภาษาอังกฤษ**

5

เอกสารส่วนตัว

- สำเนาทะเบียนบ้าน
- สำเนาบัตรประชาชน
- สูติบัตร(กรณีเด็กอายุต่ำกว่า 18 ปี)
- ทะเบียนสมรส/ทะเบียนหย่า/มรณะบัตร(ถ้ามี)
- ใบเปลี่ยนชื่อ-นามสกุล (ถ้ามีการเปลี่ยน)





6

กรณีเด็กอายุไม่ถึง 18 ปี

6.1 สติบัตรฉบับภาษาไทย/อังกฤษ

6.2 กรณีเดินทางพร้อมกับบิดา มารดา ต้องยื่นหนังสือรับรองจากสถาบันการศึกษา

6.3 กรณีไม่ได้เดินทางพร้อมกับบิดา มารดา หรือเดินทางไปกับบิดา มารดา ท่านใดท่านหนึ่ง จะต้องขอจดหมายยินยอมจากทางอำเภอ โดยที่บิดา หรือมารดา

ผู้ไม่ได้เดินทางจะต้องไปยื่นความจำนงเพื่ออนุญาตให้บุตรเดินทางไปต่างประเทศกับอีกท่านหนึ่งได้ ณ ที่ว่าการอำเภอ หรือเขต โดยมีนายอำเภอ หรือผู้อำนวยการเขตลงลายมือชื่อ และลงตราประทับจากราชการอย่างถูกต้องฉบับภาษาไทย/อังกฤษ

ในการยื่นวีซ่าทางสถานทูตจะเก็บหนังสือเดินทาง ไว้จนกว่าจะได้การรับอนุมัติผลวีซ่า ไม่สามารถดึงหนังสือเดินทางออกมาใช้ได้ ระยะเวลาในการพิจารณาวีซ่าไม่น้อยกว่า 15 วันทำการ ไม่รวมวันหยุด เสาร์-อาทิตย์ และ วันหยุดนักขัตฤกษ์ และวันหยุดของทางสถานทูต หรือ อาจช้าหรือเร็วกว่ากำหนดขึ้นอยู่กับสถานทูต

***** สถานทูตมีการเปลี่ยนแปลงกฎเกณฑ์ในการยื่นเอกสารตลอดเวลา*****



***** การพิจารณาผล VISA ขึ้นอยู่กับดุลยพินิจของทางสถานทูต ทางบริษัทไม่มีส่วนเกี่ยวข้องกับ การพิจารณาใดๆทั้งสิ้น บริษัทเป็นเพียงตัวแทนที่คอยอำนวยความสะดวกในการยื่นวีซ่าเท่านั้น ข้อมูลและเอกสารทุกอย่างต้องเป็นความจริงความบิดเบือน ทางบริษัทขอสงวนสิทธิ์ไม่คืนเงิน**

ในกรณีที่ VISA ไม่ผ่านทุกกรณี ***

***** ในบางประเทศการยื่นวีซ่ากับทางบริษัททัวร์ จะต้องทำการยื่นวีซ่าประเภทหมู่คณะเท่านั้น**

การยื่นหมู่คณะต้องมีจำนวน 10 คนขึ้นไป ซึ่งทางศูนย์รับยื่นจะเป็นผู้กำหนดวันยื่นวีซ่าเท่านั้น ผู้เดินทางไม่สามารถกำหนดวันยื่นได้เอง หากผู้เดินทางไม่สามารถไปยื่นวีซ่าในวันที่ทางศูนย์รับยื่นกำหนดได้ จะมีค่าใช้จ่ายเพิ่มเติม PREMIUM หรือสำหรับการยื่นเดี่ยว เจื่อนไขกรุณาสอบถามกับบริษัททัวร์อีกครั้ง

****ทั้งนี้ ค่าใช้จ่ายที่เกิดขึ้น ผู้เดินทางต้องชำระกับทางศูนย์รับยื่นโดยตรง****

แบบฟอร์มสำหรับกรอกข้อมูลยื่นวีซ่า

1) ข้อมูลเกี่ยวกับหนังสือเดินทางของผู้เดินทาง

ชื่อและนามสกุล _____

ชื่อและนามสกุลเก่า(ถ้ามี) _____

ชื่อและนามสกุล (ระบุเป็นภาษาอังกฤษ) _____

หมายเลขบัตรประจำตัวประชาชน 13 หลัก

--	--	--	--	--	--	--	--	--	--	--	--	--

วัน/เดือน/ปีเกิด ค.ศ. _____ สถานที่เกิด (จังหวัด) _____

2) ข้อมูลของผู้เดินทาง และครอบครัว

ที่อยู่ปัจจุบัน(ที่สามารถติดต่อได้) _____

โทรศัพท์มือถือ _____ E-mail : _____

สถานภาพ : โสด สมรสโดยจดทะเบียนสมรส สมรสไม่ได้จดทะเบียน
 หย่า หม้าย

วัน/เดือน/ปี ค.ศ. การเปลี่ยนสถานภาพ(สมรส, หย่า ฯลฯ) _____

ถ้าท่านสมรส โปรดระบุรายละเอียดของคู่สมรส

ชื่อและนามสกุลคู่สมรส (ระบุเป็นภาษาอังกฤษ) _____

วัน/เดือน/ปีเกิด ค.ศ. ของคู่สมรส _____

สถานที่เกิด (จังหวัด) _____

3) ข้อมูลของผู้เดินทางเกี่ยวกับอาชีพ, หรือถ้ากำลังศึกษาอยู่ ให้ลงรายละเอียดของสถานที่ศึกษา และลงรายละเอียดอื่นๆ ลงในช่องว่าง

3.1) ชื่อบริษัทที่ทำงาน, โรงเรียน, มหาวิทยาลัย (ระบุเป็นภาษาอังกฤษ)

3.2) ที่อยู่ของบริษัทที่ทำงาน, โรงเรียน, มหาวิทยาลัย (ระบุเป็นภาษาอังกฤษ)

3.3) งานปัจจุบันทำอาชีพ โปตรระบุตำแหน่ง (ระบุเป็นภาษาอังกฤษ และภาษาไทย)

3.4) เบอร์โทรศัพท์ที่ทำงาน หรือเบอร์โทรศัพท์สถาบันที่ท่านกำลังศึกษาอยู่ _____

4) ข้อมูลเกี่ยวกับการเดินทางไปต่างประเทศ

4.1) ท่านเคยมีวีซ่าเชงเก้นในกลุ่มเชงเก้นภายในระยะเวลา 3 ปี (ถ้ามีโปรดระบุ)

มีวันที่ออกวีซ่า และวันที่หมดอายุวีซ่า ให้ตรวจสอบที่หน้าเชงเก้นที่ท่านเคยเดินทาง

ประเทศ _____ วันที่ออกวีซ่า _____ วันหมดอายุวีซ่า _____

ประเทศ _____ วันที่ออกวีซ่า _____ วันหมดอายุวีซ่า _____

ประเทศ _____ วันที่ออกวีซ่า _____ วันหมดอายุวีซ่า _____

ประเทศ _____ วันที่ออกวีซ่า _____ วันหมดอายุวีซ่า _____

ไม่เคยมีวีซ่าเชงเก้น

4.1.1) ถ้าท่านเคยมีวีซ่าเชงเก้น โปรดระบุวันที่สแกนลายนิ้วมือล่าสุด

(ผู้สมัครสามารถตรวจสอบรายละเอียด วัน เดือน ปี ที่สแกนลายนิ้วมือล่าสุด)

ได้จากหน้าวีซ่าเชงเก้นล่าสุดที่ท่านเคยเดินทาง)

ประเทศ _____ วันที่สแกนลายนิ้วมือล่าสุด _____

5) ค่าใช้จ่ายในการเดินทาง

ออกค่าใช้จ่ายเอง

มีผู้ออกค่าใช้จ่ายให้

ระบุชื่อ _____

ความสัมพันธ์ _____