



WOWW TOUR.COM

เว็บไซต์ในเครือของบริษัท แอจิล สจาร์ ทราเวล จำกัด

ใบอนุญาตนำเที่ยวเลขที่ 11/06399



CALL CENTER : 02-756-0335
HOTLINE : 086 316 7436, 086-3621960,
080-2145470

ที่อยู่ : 18 ซ.บุญศิริ52(สุขุมวิท27) ถ.สุขุมวิท
ต.ปากน้ำ อ.เมือง จ.สมุทรปราการ 10270
เวลาทำการ : จันทร์ - ศุกร์ 08.30-17.30 น.
เสาร์ 8.30-12.00 น.

รหัสทัวร์ ATW242-01

TAIWAN 4 วัน 3 คืน

ชูปตาร์...ไทเป สุริยันจันทรา สวยขี้ใจ !!

กำหนดการเดินทาง เดือนพฤษภาคม - ตุลาคม 2568

POP MART

ปราสาทช็อกโกแลต

ถนนโบราณจิวเฟิน

วัดหลงซาน

เดินทาง พฤษภาคม - ตุลาคม 2568

ราคาเริ่มต้น **12,888**

TAIWAN

ชูปตาร์...ไทเป สุริยันจันทรา สวยขี้ใจ !!

📍 ใจกลาง!! ล่องเรือทะเลสาบสุริยันจันทรา ได้ชื่อว่าเป็นสวิตเซอร์แลนด์แห่งไต้หวัน
ถ่ายรูปกับ ตึกไทเป 101 แลนด์มาร์คอันดับ 1 ของไต้หวัน
เช็คอิน ปราสาทช็อกโกแลต ตึกทรงปราสาทสไตล์ยุโรป

✈️ บินเข้า - กลับค่า ✈️ เมนูพิเศษ! หมูหนึ่งจักรพรรดิ และ บุฟเฟ่ต์ชาบู

TPEVZ0225

4 วัน | 3 คืน

vietjetair.com

Vietjet Air

น้ำหนักกระเป๋า 20 kg.

- ★ ล่องเรือทะเลสาบสุริยันจันทรา ได้ชื่อว่าเป็นสวิตเซอร์แลนด์แห่งไต้หวัน
- ★ ถ่ายรูปกับ ตึกไทเป 101 แลนด์มาร์คอันดับ 1 ของไต้หวัน
- ★ เช็กอิน ปราสาทช็อกโกแลต ตึกทรงปราสาทสไตล์ยุโรป

TAIWAN

ชุปตาร์..ไทเป สุริยันจันทรา สวยขยี้ใจ !!

TPEVZ0225

4 วัน 3 คืน

vietjetair.com

น้ำหนักกระเป๋า 20 kg.
ชิ้นเครื่องไม่เกิน 7 kg.

BKK ? _ _ _ ✈ _ _ _ ? TPE

TPE ? _ _ _ ✈ _ _ _ ? BKK

เที่ยวบิน	ไฟล์ท	ออก	ถึง
ขาไป	VZ568	09.05	13.45

เที่ยวบิน	ไฟล์ท	ออก	ถึง
ขากลับ	VZ569	19.45	22.45

วันที่	โปรแกรมการท่องเที่ยว	อาหาร			ที่พัก
		เช้า	กลางวัน	เย็น	
1	<ul style="list-style-type: none"> ทำอาหารคายนสวรรค์ • ทำอาหารคายนานาชาติเดาหยวน เมืองโตง • ร้านไอศกรีมมียาฮารา (ไม่รวมไอศกรีม) ตลาดกลางคืนอ้อง 				ZHONG KE HOTEL ★ ★ ★ หรือเทียบเท่า
2	<ul style="list-style-type: none"> เมืองโตง • เมืองหนานโตง • ปราสาทช็อกโกแลต • ร้านชา วัดเหวินอู่ • ล่องเรือทะเลสาบสุริยันจันทรา • วัดพระถังซัมจั๋ง กรุงไทเป • ตลาดกลางคืนหนิงเซี่ย 			หม้อหนึ่ง จักรพรรดิ	RELITE HOTEL ★ ★ ★ หรือเทียบเท่า
3	<ul style="list-style-type: none"> กรุงไทเป • ร้านขนมพายสับปะรด • ร้านสร้อยสุขภาพ เมืองนิวไทเป • ทำเรือประมงเจิ้งปิ่น • ถนนโบราณจิวเฟิ่น กรุงไทเป • ตลาดกลางคืนซีเหมินตึง • ร้าน POP MART 			เสี่ยว หลงเปา	RELITE HOTEL ★ ★ ★ หรือเทียบเท่า
4	<ul style="list-style-type: none"> กรุงไทเป • ร้านเครื่องสำอาง • วัดหลงซาน อนุสรณ์สถานเจียงไคเช็ค • ตึกไทเป 101 (ไม่รวมค่าขึ้นตึกชั้น 89) ทำอาหารคายนานาชาติเดาหยวน • ทำอาหารคายนสวรรค์ 			บุฟเฟ่ต์ ชาบู	



ล่องเรือทะเลสาบสุริยันจันทรา

ปราสาทช็อกโกแลต

ถนนโบราณจิวเฟิ่น

ตึกไทเป 101

*ทางบริษัทฯ ขอสงวนสิทธิ์ในการสลับโปรแกรมทัวร์ตามความเหมาะสมขึ้นอยู่กับสถานการณ์หน้างาน โดยคำนึงถึงผลประโยชน์ของลูกค้าเป็นสำคัญ

วันเดินทาง	ราคาผู้ใหญ่ / ราคาเด็ก	ราคาทัวร์ ไม่รวมตัว เครื่องบิน	พักเดี่ยว
01 - 04 พฤษภาคม 2568 (วันแรงงานแห่งชาติ)	17,888	12,888	4,000
03 - 06 พฤษภาคม 2568 (วันหยุดชดเชยวันฉัตรมงคล)	14,888	11,888	4,000
10 - 13 พฤษภาคม 2568 (วันหยุดชดเชยวันวิสาขบูชา)	17,888	12,888	4,000
17 - 20 พฤษภาคม 2568	13,888	10,888	4,000
05 - 08 มิถุนายน 2568	13,888	10,888	4,000
12 - 15 มิถุนายน 2568	13,888	10,888	4,000
26 - 29 มิถุนายน 2568	13,888	10,888	4,000
10 - 13 กรกฎาคม 2568 (วันอาสาฬหบูชา , วันเข้าพรรษา)	17,888	12,888	4,000
24 - 27 กรกฎาคม 2568	16,888	11,888	4,000
31 กรกฎาคม - 03 สิงหาคม 2568	13,888	10,888	4,000
07 - 10 สิงหาคม 2568	16,888	11,888	4,000
14 - 17 สิงหาคม 2568	13,888	10,888	4,000
22 - 25 สิงหาคม 2568	12,888	9,888	4,000
04 - 07 กันยายน 2568	13,888	10,888	4,000
11 - 14 กันยายน 2568	13,888	10,888	4,000
19 - 22 กันยายน 2568	13,888	10,888	4,000
09 - 12 ตุลาคม 2568	18,888	13,888	4,000
16 - 19 ตุลาคม 2568	14,888	10,888	4,000
18 - 21 ตุลาคม 2568	14,888	10,888	4,000
ราคาไม่รวมค่าทิปมัคคุเทศก์ท้องถิ่น คนขับรถท้องถิ่น			

ตามธรรมเนียม ท่านละ 2,000 บาท/ท่าน/ทริป (ยกเว้นเด็กต่ำกว่า 2 ขวบ)
สำหรับหัวหน้าทัวร์จากเมืองไทย (ตามความพึงพอใจในการบริการ)
ราคาเด็กอายุต่ำกว่า 2 ปี (INFANT) ราคา 5,000 บาท / ท่าน

วันแรก ท่าอากาศยานสุวรรณภูมิ - ท่าอากาศยานนานาชาติเถาหยวน - เมืองไถจง -
ร้านไอศกรีมมิยาฮาระ (ไม่รวมไอศกรีม) - ตลาดกลางคืนอี้จิง

06.00 น. สมาชิกทุกท่านพร้อมกัน ณ ท่าอากาศยานสุวรรณภูมิ ชั้น 4 ประตู 10 เคาน์เตอร์ W ก่อนนำ
ท่านไปเช็คอินที่เคาน์เตอร์สายการบิน ไทยเวียดเจ็ท (VZ) โดยมีหัวหน้าทัวร์และเจ้าหน้าที่ส่งทัวร์
คอยต้อนรับและแจกเอกสารการเดินทาง จากนั้นนำท่านเช็คอินและโหลดสัมภาระ

09.05 น. ออกเดินทางสู่ ไต้หวัน โดยสายการบิน ไทยเวียดเจ็ท (VZ) เที่ยวบินที่ VZ568 (ไม่มีบริการ
อาหารและเครื่องดื่มบนเครื่องบิน)

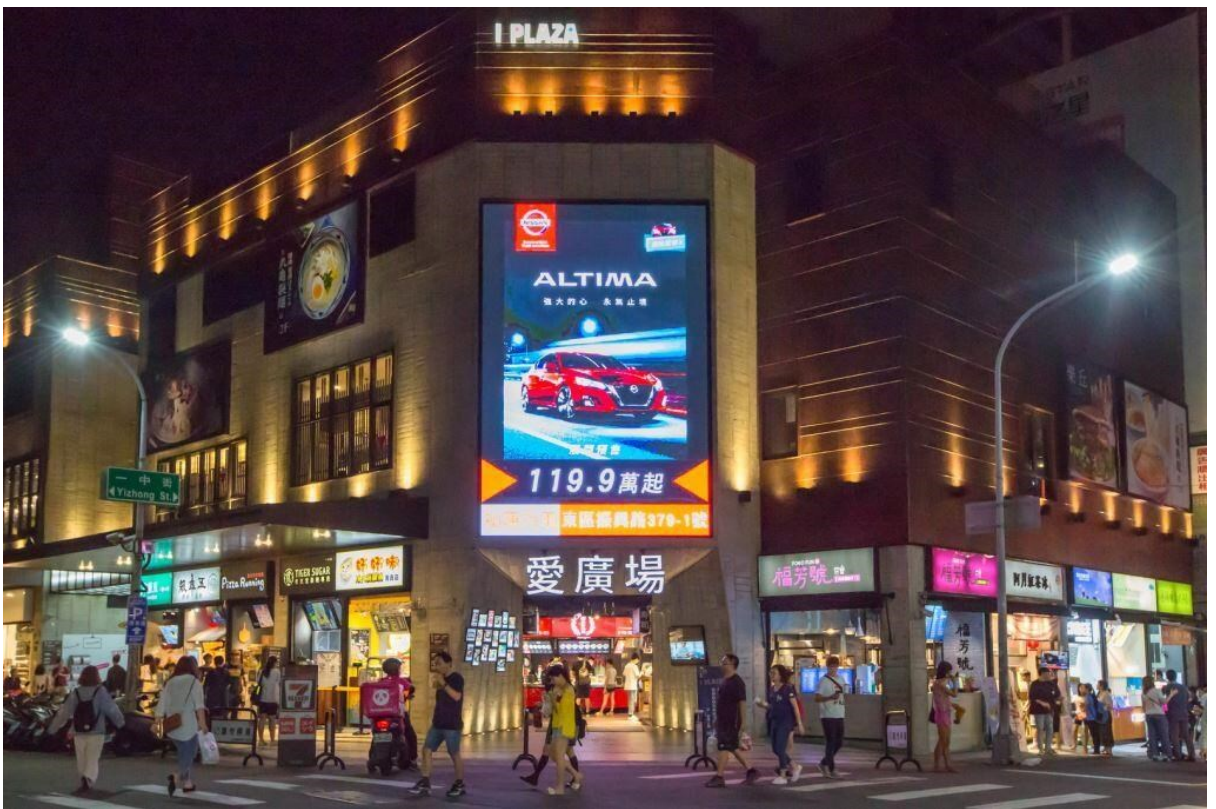
13.45 น. เดินทางถึง ท่าอากาศยานนานาชาติเถาหยวน (ไต้หวัน) หลังผ่านพิธีการตรวจคนเข้าเมืองและ
ศุลกากรเรียบร้อยแล้ว (เวลาท้องถิ่นไต้หวัน เร็วกว่าประเทศไทย 1 ชั่วโมง)

บ่าย นำท่านเดินทางสู่ เมืองไถจง (TAICHUNG) เมืองใหญ่อันดับสองของไต้หวัน มีสภาพอากาศที่
อบอุ่นน่าเที่ยวตลอดทั้งปี โดยมีอุณหภูมิเฉลี่ย 22.4 องศาเซลเซียสเท่านั้น นอกจากนี้ที่นี่จะเป็น
แหล่งอุตสาหกรรมและการค้าที่สำคัญของไต้หวันแล้ว ยังเป็นเมืองที่มีวัฒนธรรมและประวัติศาสตร์
ที่น่าสนใจ ผู้คนที่เป็นมิตรกับนักท่องเที่ยว และทิวทัศน์ที่สวยงามไม่แพ้ที่ใดในไต้หวัน (ใช้เวลา
เดินทางประมาณ 3 ชั่วโมง)

จากนั้นนำท่านเดินทางสู่ ร้านไอศกรีมมิยาฮาระ (Miyahara Ice cream) เป็นร้านไอศกรีมที่มี
ชื่อเสียงมากในเมืองไถจง ในสมัยที่ญี่ปุ่นปกครองไต้หวัน ที่นี่เป็นคลินิกจักษุที่ใหญ่ที่สุดในเมืองไถ
จง สร้างขึ้นโดยชาวญี่ปุ่นนามว่า มิยาฮาระ ทาเคโอะ โดยไม่ได้มีเรื่องราวของไอศกรีมมาก่อนหน้านี้
พอหมดยุคญี่ปุ่นกลับไป ที่นี่ได้ถูกใช้เป็นสาธารณสุขต่อมาก็ถูกทิ้งร้าง เจ้าของร้านขนมชื่อดัง
DAWN CAKE ได้ซื้อตึกนี้แล้วรีโนเวทใหม่ตกแต่งภายในเหมือนฉากในหนังเรื่องแฮรี่พ็อตเตอร์ทำให้
ได้รับความสนใจเป็นอย่างมาก ด้านในขายของที่ระลึก ขนม พาย ช็อคโกแลต ด้านนอกแบ่งเป็นลิ
นอขายไอศกรีมและชาชา (ไม่รวมไอศกรีม)



นำท่านเดินทางสู่ **ตลาดกลางคืนอี้จิง (Yizhong Street Night Market)** ที่นี่มีทั้งร้านอาหารของกิน ร้านเสื้อผ้า ร้านรองเท้า รวมไปถึงห้างสรรพสินค้า มีแต่ของกินของชื้อที่ไต้หวัน เยอะแยะมากมาย ให้ท่านได้เลือกซื้อเลือกชื้อกันได้ตามอัธยาศัย



เย็น อีระอาหารเย็นตามอัธยาศัย ณ ตลาดกลางคืนอี้จิง

ที่พัก โรงแรม ZHONG KE HOTEL ระดับ 3 ดาว หรือเทียบเท่า

วันที่สอง เมืองไถจง - เมืองหนานโถว - ปราสาทช็อกโกแลต - ร้านชา - วัดเหวินอู๋ -
ล่องเรือทะเลสาบสุริยันจันทรา - วัดพระถังซัมจั๋ง - กรุงไทเป - ตลาดกลางคืนหนิงเซียะ

เช้า บริการอาหารเช้า ณ ห้องอาหารของโรงแรม

นำท่านเดินทางสู่ **เมืองหนานโถว (NANTOU)** ตั้งอยู่ใจกลางของเกาะไต้หวัน โดยเป็นเมืองที่มีขนาดใหญ่ที่สุด และเป็นเมืองเดียวของไต้หวันที่ไม่มีเขตติดต่อกับทะเล นอกจากนี้ที่นี่ยังเป็นที่ตั้งของยอดเขาวิซานหรือภูเขาหยกซึ่งเป็นภูเขาที่สูงที่สุดในไต้หวัน และสูงที่สุดในภูมิภาคเอเชียตะวันออกเฉียงเหนือ รวมทั้งยอดเขาอื่นๆ อีก 41 ลูก ที่มีความสูงเกิน 3,000 เมตร จึงทำให้เกิดภูมิประเทศทิวเขาสีเขียวก้ำมะหยี่เป็นลูกคลื่นสลับซับซ้อนงดงาม อันเป็นแหล่งกำเนิดแม่น้ำโจวสุ่ยแม่น้ำที่ยาวที่สุดที่เป็นต้นน้ำของไต้หวัน อีกทั้งทะเลสาบสุริยันจันทรา ทะเลสาบที่สวยงามและเป็นแหล่งท่องเที่ยวที่มีชื่อเสียงที่สุดของไต้หวันเช่นกัน (ใช้เวลาเดินทางประมาณ 1 ชั่วโมง 30 นาที)

จากนั้นนำท่านชม **ปราสาทช็อกโกแลต (Nina Chocolate Castle)** ที่นี่เป็นอีกหนึ่งแหล่งท่องเที่ยวในหนานโถว เจ้าของเดียวกับรีสอร์ทสวยๆ Florence Resort Villa ตึกทรงปราสาทแบบยุโรปตั้งโดดเด่นเรียกแขกได้อย่างดี ในปราสาทมี 3 ชั้น ชั้น 1 มีจอขนาดใหญ่ฉายการ์ตูนเกี่ยวกับโรงงานช็อกโกแลต เป็นที่ชื่นชอบของเด็กๆ ชั้นที่ 2 เป็นร้านขนม ไอศกรีม ช็อกโกแลต และโซน DIY และชั้นที่ 3 เป็นส่วนของโรงงานจะสามารถมองเห็นกระบวนการผลิตได้ด้วย



นำท่านสู่ **ร้านชา (Tea Shop)** ชาไต้หวันแท้ๆ ที่จะนิยมปลูกกันมากทางแถบอาลีซาน ด้วยสภาพอากาศบนพื้นที่สูงและอากาศที่เย็นตลอดปีของที่นี่ทำให้ชาที่นี่มีรสชาติดีกลมกล่อม และพันธุ์ชา

ของที่นี่ยังเป็นพันธุ์ชาที่นำมาปลูกในประเทศไทยทางภาคเหนือของประเทศไทยอีกด้วย อีสระชิมชาและเลือกซื้อเป็นของฝากตามอัธยาศัย

กลางวัน

บริการอาหารกลางวัน ณ ภัตตาคาร (เมนูพิเศษ หม้อหนึ่งจักรพรรดิ)

บ่าย

นำท่านเดินทางสู่ **วัดเหวินอู่ (Wenwu Temple)** นักท่องเที่ยวชาวไทยนิยมเรียกว่า “**วัดกวนอู**” ตั้งอยู่ด้านเหนือของทะเลสาบสุริยันจันทรา เป็นวัดศักดิ์สิทธิ์อีกแห่งหนึ่งของไต้หวัน สถาปัตยกรรมการออกแบบของวิหารและการเลือกใช้สีจะคล้ายคลึงกับพระราชวังต้องห้ามกู่กิงในเมืองปักกิ่ง ประเทศจีน ด้านหน้าทางเข้าวัดจะมีสิงโตหินอ่อน 2 ตัว ซึ่งมีมูลค่าตัวละ 1 ล้านเหรียญไต้หวัน ภายในจะเป็นที่ประดิษฐานรูปปั้นของศาสดาขงจื้อ เทพเจ้าแห่งปัญญา และเทพกวนอู เทพเจ้าแห่งความซื่อสัตย์ ประชาชนชาวไต้หวันนับถือองค์เทพเจ้ากวนอูเป็นอย่างมากเพราะมีความเชื่อว่าเทพเจ้ากวนอูเป็นภาคหนึ่งขององค์เง็กเซียนฮ่องเต้ ที่จุติลงมาโปรดสัตว์ เชื่อกันว่าบารมีของท่านสามารถขจัดภูตผีปีศาจ คลาดแคล้วจากอันตรายและช่วยหนุนให้กิจการเจริญรุ่งเรือง



นำท่าน **ล่องเรือทะเลสาบสุริยันจันทรา (Sun Moon Lake)** ทะเลสาบน้ำจืดที่ใหญ่ที่สุดในไต้หวัน ตั้งอยู่ในเมืองหยูซี มณฑลหนานโถว ทางตอนกลางของเกาะไต้หวัน ตั้งอยู่สูงเหนือกว่าระดับน้ำทะเลประมาณ 748 เมตร มีพื้นที่ทั้งหมดกว่า 5.4 ตารางกิโลเมตร ล้อมรอบไปด้วยเทือกเขาสูงใหญ่ มีความสูงตั้งแต่ 600 - 2,000 เมตร สลับกันไปจนเกิดเป็นวิวทิวเขาที่สวยงาม จนได้รับการขนานนามว่าเป็น “**สวิสเซอร์แลนด์แห่งไต้หวัน**” จุดเด่นคือพื้นน้ำสีฟ้าอมเขียวส่องประกายอย่างสวยงาม เมื่อมองในมุมสูง ทางด้านฝั่งตะวันออกมีลักษณะคล้ายกับพระอาทิตย์ และทางด้านตะวันตกจะคล้ายกับพระจันทร์เสี้ยว โดยมีเกาะลาลู เป็นตัวแบ่งอาณาเขตอยู่ตรงกลาง จนกลายเป็นที่มาของชื่อ ทะเลสาบสุริยันจันทรา นอกจากทิวทัศน์ธรรมชาติที่สวยงามแล้ว บริเวณรอบๆ ทะเลสาบยังรายล้อมไปด้วยวัดวาอารามน้อยใหญ่ที่สวยงามอีกหลายแห่ง สถานที่แห่งนี้จึง

นับเป็นแหล่งท่องเที่ยวสุดโรแมนติก ยอดนิยมของนักท่องเที่ยวทั่วโลกและคู่รักชาวไต้หวันเป็นอย่างมาก



นำท่านเดินทางสู่ **วัดพระถังซัมจั๋ง (Xuanguang Temple)** นมัสการพระอัฐิของพระพุทธเจ้าที่อันเชิญมาจากชมพูทวีป เป็นอีกวัดหนึ่งที่ต้องมาเยือนหากได้มาที่ทะเลสาบสุริยันจันทรา วัดนี้มีรูปปั้นพระถังซัมจั๋งให้นมัสการ อีกทั้งมีวิวทะเลสาบที่สวยงาม และพิพิธภัณฑ์ที่จัดแสดงประวัติของพระถังซัมจั๋ง ภายในวัดมีบรรยากาศที่สวยงาม เงียบสงบ



นำท่านเดินทางสู่ **กรุงไทเป (TAIPEI)** เมืองหลวงของไต้หวัน ศูนย์กลางทางการเมือง การปกครอง เศรษฐกิจ การค้า และวัฒนธรรมที่หลากหลาย มีประชากรประมาณ 2.6 ล้านคน กรุงไทเปถูกสร้าง

ขึ้นตั้งแต่ปลายศตวรรษที่ 19 สมัยราชวงศ์ชิง มีอายุกว่า 130 ปีมาแล้ว แต่ยังคงรักษาไว้ซึ่งวัฒนธรรมอันเก่าแก่ อย่างเช่น โบราณสถาน ถนนสายเก่า และวัดวาอาราม ที่มีคุณค่าทางประวัติศาสตร์อยู่มากมาย ปัจจุบันไทเปเป็นหนึ่งในเมืองขนาดใหญ่ในทวีปเอเชียที่มีย่านการค้าที่มีชื่อเสียง มีอาหารนานาชาติ บรรยากาศยามค่ำคืนที่คึกคัก และระบบคมนาคมขนส่งสาธารณะที่มีประสิทธิภาพ รวมถึงเป็นที่ตั้งของตึก Taipei 101 ซึ่งเคยเป็นตึกที่สูงที่สุดในโลก และมีสถานที่ท่องเที่ยว ทั้งทางธรรมชาติและวัฒนธรรมอีกมากมาย (ใช้เวลาเดินทางประมาณ 1 ชั่วโมง)

จากนั้นนำท่านสู่ **ตลาดกลางคืนหนิงเซีย (Ningxia Night Market)** หรือที่รู้จักกันในชื่อ “กะเพราะไทเป” ที่นี่เป็นตลาดกลางคืนที่มีอายุเก่าแก่ มีมาตั้งแต่สมัยสงครามโลกครั้งที่ 2 เต็มไปด้วยร้านอาหารแนวสตรีทฟู้ดเจ้าเด็ด โดยเมนูที่ห้ามพลาด คือ เผือกทอดไข่เค็มที่อร่อยระดับมิชลิน ซุปตับรสชาติเข้มข้น ไก่ผัดซีอิ้วหอมๆ รสชาติละมุน และอีกมากมาย



เย็น อิสระอาหารเย็นตามอัธยาศัย ณ ตลาดกลางคืนหนิงเซีย

ที่พัก โรงแรม RELITE HOTEL ระดับ 3 ดาว หรือเทียบเท่า

วันที่สาม

กรุงเทพฯ - ร้านขนมพายสับปะรด - ร้านสร้อยสุขภาพ - เมืองนิวไทเป - ท่าเรือประมงเจิ้งปิน - ถนนโบราณจิวเฟิ่น - กรุงเทพฯ - ตลาดกลางคืนซีเหมินติง - ร้าน POP MART

เช้า บริการอาหารเช้า ณ ห้องอาหารของโรงแรม

นำทุกท่านแวะชิม **ร้านขนมพายสับประรด (Taiwanese Pineapple Cake)** ขนมที่ถือได้ว่ามีแหล่งกำเนิดมาจากเกาะไต้หวัน เนื้อแป้งหอมเนยห่อหุ้มแยมสับประรด รสชาติมีความหวาน และความมันของเนยเล็กน้อย ผสมกับรสเปรี้ยวของสับประรด ทำให้มีรสชาติที่กลมกล่อมจนเป็นที่นิยม ด้วยรสชาติที่เป็นเอกลักษณ์ไม่เหมือนใคร ทำให้ขนมพายสับประรดเป็นขนมที่ขึ้นชื่อของเกาะไต้หวัน ไม่ว่าจะใครที่ได้มาเยือนก็ต้องซื้อเป็นของฝากติดมือกลับบ้าน นอกจากขนมพายสับประรดแล้วยังมีขนมอีกมากมายให้เลือกชิม และเลือกซื้อ เช่น ขนมพระอาทิตย์ ขนมพายเผือก เป็นต้น อิสระให้ทุกท่านเดินเลือกซื้อขนม



จากนั้นนำท่านเดินทางสู่ **ร้านสร้อยสุขภาพ (Germanium Power Center)** เป็นศูนย์เครื่องประดับที่ทำจากเจอร์เมเนียมเพื่อสุขภาพ ช่วยเรื่องของระบบไหลเวียนโลหิต อาการปวดข้อ ไมเกรน ปวดกล้ามเนื้อ ปวดข้อ และยังสามารถดูดรังสีต่างๆ เช่น แสงจากทีวี หรือ รังสีจากโทรศัพท์มือถือ ได้อีกด้วย เจอร์เมเนียมถือเป็นเครื่องประดับล้ำค่าของไต้หวันมาตั้งแต่โบราณจนถึงปัจจุบัน นอกจากนั้นยังมี หยกไต้หวัน (หยกตาแมว) และปะการังแดง ที่เป็นของฝากขึ้นชื่อของไต้หวันและเป็นที่นิยมอย่างมากในเอเชีย

กลางวัน **บริการอาหารกลางวัน ณ ภัตตาคาร (เมนูพิเศษ เสี่ยวหลงเปา)**

บ่าย นำท่านเดินทางสู่ **เมืองนิวไทเป (NEW TAIPEI)** เป็นนครปกครองโดยตรงแห่งหนึ่งทางภาคเหนือของประเทศไต้หวัน เมืองนี้มีที่ตั้งติดแนวชายฝั่งทางทิศเหนือของเกาะและล้อมรอบแ่งไทเป เมืองนิวไทเปเป็นนครปกครองโดยตรงที่มีเนื้อที่ใหญ่เป็นอันดับสองรองจากเมืองเกาสง (*ใช้เวลาเดินทางประมาณ 1 ชั่วโมง*)

จากนั้นนำท่านแวะถ่ายรูปกับบ้านสีสดใส **ท่าเรือประมงเจิ้งปิน (Zhengbin Fishing Port)** หรือ “**บูราโนแห่งไต้หวัน**” เป็นท่าเรือที่มีความเก่าแก่แห่งหนึ่งของไต้หวัน ตั้งอยู่เมืองจีหลง สร้างขึ้นโดยชาวญี่ปุ่น และเป็นท่าเรือประมงที่ใหญ่ที่สุดในไต้หวัน สัมผัสวิถีชีวิตพื้นบ้านและสถานที่พักผ่อนหย่อนใจของชาวไต้หวัน



จากนั้นนำท่านเดินทางสู่ **หมู่บ้านโบราณจีวเฟิน (Jiufen Old Village)** ตั้งอยู่บนเขา ทศนียภาพสวยงาม ด้านหลังเป็นภูเขา ด้านหน้าเป็นวิวทะเลจีหลง แต่เดิมเคยเป็นหมู่บ้านเล็กๆ ที่โอบล้อมด้วยทิวเขา และมองเห็นท้องทะเลอยู่ลิบๆ หมู่บ้านแห่งนี้อดีตเคยเป็นเมืองทองคำที่มีชื่อเสียง ตั้งแต่สมัยกษัตริย์กวงสวี่ แห่งราชวงศ์ชิง โดยตั้งแต่ช่วงปี ค.ศ. 1890 ได้มีการสำรวจพบแร่ทองคำ ญี่ปุ่นที่ผู้ครอบครองไต้หวันขณะนั้น ได้เนรมิตให้ที่นี่เป็นเมืองทอง โดยใช้แรงงานหลักคือเชลยศึก ซึ่งนำมาซึ่งความมั่งคั่งและคึกคักให้กับเมือง แต่เมื่อแร่ทองคำร่อยหรอ จนบริษัทเอกชนของไต้หวันที่มารับช่วงต่อในช่วงปี ค.ศ. 1987 ต้องประสบภาวะขาดทุนจนต้องปิดกิจการไปในที่สุด จนเป็นแรงบันดาลใจให้ผู้สร้างของญี่ปุ่นอย่างสตูดิโอจิบลิ ได้ใช้เป็นฉากหลังของหนังการ์ตูนที่โด่งดังจนคว้ารางวัลออสการ์มาครองในปี 2002 กับเรื่อง “SPIRIT AWAY” นอกจากนี้ภายในหมู่บ้านที่เต็มไปด้วยอาคารโบราณย้อนยุคอันเป็นเสน่ห์หลักของเมืองนี้ ทั้งสองข้างทาง มีสินค้าขายอยู่มากมาย ไม่ว่าจะเป็น ของที่ระลึก อาหารท้องถิ่น ชุดเสื้อผ้าที่เพ้า ร้านอาหาร เป็นต้น



นำท่านเดินทางกลับสู่ **กรุงไทเป** (ใช้เวลาเดินทางประมาณ 1 ชั่วโมง)

จากนั้นให้ท่านอิสระช้อปปิ้ง **ตลาดกลางคืนซีเหมินติง (Ximending Night Market)** ไนท์มาเก็ตที่มีชื่อเสียง อีกหนึ่งไฮไลต์ของกรุงไทเป แหล่งช้อปปิ้งที่มีลักษณะเป็นตรอกซอย บรรยากาศคล้ายกับย่านสยามสแควร์ของกรุงเทพฯ ศูนย์รวมแฟชั่นทันสมัยของเหล่าวัยรุ่นไต้หวันและนักท่องเที่ยว สินค้าที่นี่จะมีทั้งสินค้าแฟชั่นทั่วไป และสินค้าแบรนด์เนม เช่น Onisuka Tiger, New Balance, Nike, Adidas เป็นต้น มีร้านค้าของฝาก กีฬช้อปปิ้ง สไตลวัยรุ่นมากมาย รวมไปถึงคาเฟ่ แหล่งแองเฮาต์ ร้านอาหาร และสตรีทฟู้ด อิสระให้ท่านช้อปปิ้งสินค้าแฟชั่นเทรนใหม่ที่หลากหลายตามอัธยาศัย



อิสระช้อปปิ้ง ณ **ร้าน POP MART** ศูนย์รวม ART TOY สุดน่ารัก ที่เป็นกระแสอยู่ในขณะนี้ เลือกซื้อกล่องสุ่มหลากหลายรุ่นไม่ว่าจะเป็น ลานูบู มอลลี่ และอีกมากมาย ให้ท่านได้เลือกอย่างจุใจ

เย็น อิสระอาหารเย็นตามอัธยาศัย ณ **ตลาดกลางคืนซีเหมินติง**

ที่พัก โรงแรม **RELITE HOTEL** ระดับ 3 ดาว หรือเทียบเท่า

วันที่ กรุงเทพฯ - ร้านเครื่องสำอาง - วัดหลงซาน - อนุสรณ์สถานเจียงไคเช็ค - ตึกไทเป 101 (ไม่รวมค่าขึ้นตึกชั้น 89) - ท่าอากาศยานนานาชาติเถาหยวน - ท่าอากาศยานสุวรรณภูมิ

เช้า บริการอาหารเช้า ณ ห้องอาหารของโรงแรม

นำท่านช้อปปิ้ง **ร้านเครื่องสำอาง (Cosmetics Shop)** ชื่อดังของไต้หวัน หนึ่งในสถานที่ช้อปปิ้งที่ต้องไปเยือนสักครั้ง เพราะเครื่องสำอางค์ที่ไต้หวันมีราคาถูกกว่าที่ประเทศไทยมาก ไม่ว่าจะเป็นแบรนด์ที่ผลิตขึ้นเองในประเทศ เช่น My beauty diary, ZA , Oguma รวมถึงแบรนด์ท้องถิ่นผลิตภัณฑ์จากประเทศเกาหลี หรือแม้กระทั่งญี่ปุ่นอย่าง Shiseido, Biore, Majorica เป็นต้น ซึ่งราคาจะถูกพอๆ กับประเทศที่นำเข้ามา และสินค้าบางชิ้นอาจจะราคาถูกกว่าด้วยซ้ำ อิสระให้ท่านช้อปปิ้งตามอัธยาศัย

จากนั้นนำท่านไหว้พระขอพร **วัดหลงซาน (Longshan Temple)** ชื่อไทยจะชื่อว่า “วัดเขามังกร” ซึ่งเป็นวัดที่เก่าแก่ที่สุดวัดหนึ่งในไต้หวัน ถูกสร้างขึ้นใน ค.ศ. 1738 โดยชาวจีนผู้อพยพมาจากมณฑลฝูเจี้ยน และได้รับการบูรณะปฏิสังขรณ์หลายครั้งตามกาลเวลา อีกทั้งเป็นสถานที่

ประดิษฐานสิ่งศักดิ์สิทธิ์ เทพเจ้าองค์ต่างๆ กว่า 165 องค์ อาทิ พระโพธิสัตว์กวนอิมพระประธานของวัด เจ้าแม่ทับทิม เทพเจ้ากวนอู เป็นต้น ท่านสามารถขอพรให้แคล้วคลาดปลอดภัยมีความสุขในชีวิตครอบครัว ปลอดภัย



กลางวัน บริการอาหารกลางวัน ณ ภัตตาคาร (เมนูพิเศษ บุฟเฟ่ต์ชาบู)

บ่าย นำท่านเดินทางสู่ **อนุสรณ์สถานเจียงไคเช็ค (Chiang Kai-Shek Memorial Hall)** สถานที่ที่ถือได้ว่าเป็นสัญลักษณ์ของประเทศอีกแห่งหนึ่ง ตั้งโดดเด่นอยู่กลางจัตุรัสเสรีภาพ ถูกสร้างเพื่อรำลึกและเทิดทูนถึงอดีตประธานาธิบดี เจียง ไคเช็ค ผู้นำที่ได้รับความเคารพและศรัทธาจากคนไต้หวันมาอย่างยาวนาน สถาปัตยกรรมการก่อสร้างเป็นลักษณะแบบจีน ตัวอาคารเป็นสีขาว ผนังทำด้วยหินอ่อนทั้ง 4 ด้าน หลังคาสีน้ำเงินรูปทรง 8 เหลี่ยม ส่วนบนเป็นรูปทรงพีระมิด ออกแบบตามหอฟ้าเทียนฐานในกรุงปักกิ่ง ประเทศจีน บันไดด้านหน้ามีทั้งหมด 89 ขั้นเท่ากับอายุของท่านประธานาธิบดี ภายในอาคารจะมีรูปปั้นจำลองของท่าน เจียง ไคเช็ค ทำขึ้นมาจากทองสัมฤทธิ์ขนาดใหญ่ในท่านั่งที่มีใบหน้ายิ้มแย้มต่างจากรูปปั้นของท่านในที่อื่นๆ ซึ่งจะมีทหารยืนเฝ้าไว้ 2 นายอยู่ตลอดเวลา กำแพงด้านหลังจะมีปรัชญาที่ท่านใช้ในการปกครองประเทศ 3 คำคือ จริยธรรม ประชาธิปไตย และวิทยาศาสตร์



จากนั้นนำท่านถ่ายรูปกับ **ตึกไทเป 101 (Taipei 101)** ตึกระฟ้าที่สูงที่สุดในไต้หวัน และเคยเป็นตึกที่สูงที่สุดในโลกในปี ค.ศ. 2004 ความสูงจากพื้นดิน 509.2 เมตร มีทั้งหมด 101 ชั้น ชั้น 1-5 จะเป็นส่วนของห้องสรรพสินค้าและร้านอาหารต่างๆ โดยมีสินค้ามากมายให้ท่านเลือกช้อปปิ้ง ทั้งสินค้าทั่วไป ไปจนถึงสินค้าแบรนด์เนมมากมาย เช่น Gucci, Louis Vuitton, Dior, Omega เป็นต้น ชั้น 6-8 เป็นศูนย์กลางห้องคอนโทรลของตึก ชั้น 9-84 เป็นออฟฟิศเปิดให้เช่า ชั้น 85 เป็นร้านอาหารและร้านกาแฟ ชั้น 88,89,91 เป็นชั้นที่จะเป็นจุดชมวิว และชั้น 101 จะเป็นออฟฟิศของทีมงานตึกไทเป 101 ตึกนี้ถูกออกแบบโดยสถาปนิกชาวไต้หวัน คือ ซี วาย ลี โดยรูปแบบของอาคารเป็นการผสมผสานกันอย่างลงตัวระหว่างวิทยาศาสตร์และไสยศาสตร์ คือเทคโนโลยีลดอันตรายจากแรงลมและแผ่นดินไหว หรือระบบลูกตุ้มแดมเปอร์ อันทันสมัยมีน้ำหนักถึง 660 เมตริกตัน กับการตกแต่งด้วยรูปหัวมังกรที่มุมอาคารทั้ง 4 ด้านทุกช่วงชั้นเพื่อขับไล่ภูติผีปีศาจ ตามหลักความเชื่อและคำบอกเล่าของซินแส นอกจากนี้ตึกนี้ยังมีลิฟท์ที่เร็วที่สุดในโลก ที่ความเร็ว 1,080 เมตรต่อนาที ใช้เวลาเดินทางจากชั้น 1 ไปยังชั้น 89 เพียง 37 วินาทีเท่านั้น (**ไม่รวมค่าขึ้นตึกชั้น 89**)



สมควรแก่เวลานำท่านเดินทางสู่ **ท่าอากาศยานนานาชาติเถาหยวน (ไต้หวัน)** เพื่อเดินทางกลับสู่ **ประเทศไทย**

19.45 น. ออกเดินทางสู่ **กรุงเทพฯ (ประเทศไทย)** โดยสายการบิน **ไทยเวียดเจ็ท (VZ)** เที่ยวบินที่ **VZ569** **(ไม่มีบริการอาหารและเครื่องดื่มบนเครื่องบิน)**

22.45 น. เดินทางถึง **ท่าอากาศยานสุวรรณภูมิ** โดยสวัสดิภาพ พร้อมความประทับใจ

สำคัญ

โปรดตรวจสอบ Passport : จะต้องมียอายุคงเหลือ ณ วันเดินทางมากกว่า 6 เดือนขึ้นไป และเหลือหน้ากระดาษอย่างต่ำ 2 หน้าหากไม่มั่นใจโปรดสอบถามเจ้าหน้าที่

- * สำหรับพาสปอร์ตไทย [**เล่มสีแดงเลือดหมู**] หากมีประกาศจากทางรัฐบาลบังคับใช้วีซ่าทางบริษัทขอเก็บค่าวีซ่าที่เกิดขึ้นตามจริง และทางบริษัทฯ ขอสงวนสิทธิ์ เก็บค่าใช้จ่ายทั้งหมด
- **ท่านที่เคยถูกปฏิเสธการเข้าประเทศได้หวั่น ต้องทำการยื่นวีซ่าเองทางบริษัทไม่รับผิดชอบในการยื่นวีซ่า
- ***กรณีที่กองตรวจคนเข้าเมืองทั้งประเทศไทย และไต้หวัน ไม่อนุญาตให้ออกจากประเทศไทย หรือ เข้าประเทศไต้หวัน ไม่ว่าเหตุผลใด ๆ ก็ตาม ทางบริษัทไม่รับผิดชอบค่าใช้จ่ายที่เกิดขึ้นและไม่คืนค่าทัวร์ทั้งหมด

หมายเหตุ

1. เนื่องจากเป็นการจองทัวร์ล่วงหน้า ณ วันเดินทางจริง อาจจะมีเหตุการณ์ที่ทำให้ไฟลท์บินล่าช้าหรือเปลี่ยนแปลงเวลาบิน หากท่านใดมีไฟลท์บินภายในประเทศหรือต่างประเทศก่อนหรือหลังจากการเดินทาง โปรดสำรองเวลาในการจองตัวเครื่องบินไว้อย่างต่ำ 4-5 ชั่วโมง ทั้งนี้เพื่อประโยชน์ของตัวเอง ทางบริษัทจะไม่รับผิดชอบค่าใช้จ่ายที่เกิดขึ้นในส่วนของตัวเอง เครื่องบินที่ไม่เกี่ยวข้องกับโปรแกรมทัวร์
2. ตามนโยบายของรัฐบาลไต้หวันร่วมกับการท่องเที่ยว กำหนดให้มีการประชาสัมพันธ์สินค้าพื้นเมืองให้กับนักท่องเที่ยวทั่วไปได้รู้จักในนามของร้านรัฐบาล ซึ่งจำเป็นต้องบรรจุในโปรแกรมทัวร์ด้วย เนื่องจากมีผลกับราคาทัวร์ จึงเรียนให้นักท่องเที่ยวทุกท่านทราบว่าร้านรัฐบาลทุกร้านจำเป็นต้องรบกวนทุกท่านแวะชมการบริโภคขึ้นอยู่กับความพอใจของลูกค้าเป็นหลัก ไม่มีการบังคับใดๆ ทั้งสิ้น
3. ถ้าหากลูกค้าไม่มีความประสงค์จะเข้าร้านของทางรัฐบาลไต้หวัน หรือหากท่านต้องการค่าใช้จ่ายที่เกิดขึ้นจากท่านเป็น จำนวนเงิน 600 NTD/ท่าน/ร้าน

✓ อัตราค่าบริการรวม



ค่าตัวเครื่องบินไป-กลับตามรายการที่ระบุ รวมถึงค่าภาษีสนามบิน และค่าภาษีน้ำมัน (รวมน้ำหนักกระเป๋าถือขึ้นเครื่องท่านละ 7kg และโหลดใต้ท้องเครื่อง ท่านละ 20kg)



ค่ารถโค้ชปรับอากาศ



โรงแรมที่พักตามที่ระบุ หรือเทียบเท่า (พัก 2-3 ท่าน/ห้อง)



ค่าธรรมเนียมเข้าชมสถานที่ต่าง ๆ ตามรายการที่ระบุ



ค่าอาหาร ตามรายการที่ระบุ



ค่าเบี้ยประกันอุบัติเหตุในการเดินทางท่องเที่ยว วงประกันท่านละ 1,000,000 บาท (เงื่อนไขตามกรมธรรม์)



ภาษีมูลค่าเพิ่ม 7 % (เฉพาะค่าบริการ)



ภาษีหัก ณ ที่จ่าย 3 % (เฉพาะค่าบริการ)

✗ อัตราค่าบริการไม่รวม



ค่าใช้จ่ายส่วนตัวของผู้เดินทาง อาทิ ค่าทำหนังสือเดินทาง ค่าโทรศัพท์ ค่าอาหาร เครื่องดื่ม ค่าช้อปปิ้ง ค่ามินิบาร์ในห้องและค่าพานะต่าง ๆ ที่มีได้ระบุในรายการ



ค่าธรรมเนียมวีซ่าเข้าประเทศไต้หวันสำหรับคนไทย กรณีประกาศให้กลับมาขึ้นร่องขอวีซ่าอีกครั้ง (เนื่องจากทางไต้หวันได้ประกาศยกเว้นการขึ้นวีซ่าเข้าประเทศให้กับคนไทย สำหรับผู้ที่ประสงค์พำนักระยะสั้นในประเทศไต้หวันไม่เกิน 14 วัน)



ค่าธรรมเนียมวีซ่าเข้าประเทศไต้หวันสำหรับชาวต่างชาติ ที่ไม่ได้รับการงดเว้นวีซ่าเข้าประเทศไต้หวัน



ค่าธรรมเนียมในกรณีที่มีน้ำหนักเกินกว่าที่สายการบินนั้น ๆ กำหนด หรือสัมภาระใหญ่เกินขนาดมาตรฐาน



ค่าภาษีน้ำมัน ที่สายการบินเรียกเก็บเพิ่ม ภายหลังจากทางบริษัทฯ ได้ออกตัวเครื่องบินไปแล้ว



ค่าทิปมัคคุเทศก์, คนขับรถ, 2,000 บาท/ท่าน/ทริป



ค่าทิปหัวหน้าทัวร์แล้วแต่ความพึงพอใจของท่าน

เงื่อนไขการจอง และ การชำระเงิน

- **ชำระมัดจำท่านละ 10,000 บาท** ภายหลังจากที่ท่านส่งเอกสารการจอง 3 วัน กรณีลูกค้าทำการจองก่อนวันเดินทางภายใน 30 วัน ทางบริษัทขอสงวนสิทธิ์ในการเก็บค่าทัวร์เต็มจำนวน
- ส่วนที่เหลือ ชำระก่อนวันเดินทางอย่างน้อย 30 วัน
- หากไม่ชำระมัดจำตามที่กำหนด ขออนุญาตตัดที่นั่งให้ลูกค้าท่านอื่นที่รออยู่
- หากชำระไม่ครบตามจำนวน บริษัทฯถือว่าท่านยกเลิกการเดินทางโดยอัตโนมัติ โดยไม่มีเงื่อนไข
- เมื่อท่านชำระเงินไม่ว่าจะทั้งหมดหรือบางส่วน ทางบริษัทฯถือว่าท่านได้ยอมรับเงื่อนไขและข้อตกลงต่างๆที่ได้ระบุไว้ทั้งหมดนี้แล้ว
- หากชำระเงินในแต่ละส่วนแล้ว โปรดส่งสำเนาการโอนเงิน มาทางอีเมลล์ของเซลล์ที่ท่านติดต่อ
- ส่งรายชื่อสำรองที่นั่ง ผู้เดินทางต้องส่งสำเนานั่งเรือเดินทาง (Passport) หากไม่ส่งสำเนานั่งเรือเดินทาง (Passport) มาให้ ทางบริษัทฯขอสงวนสิทธิ์ไม่รับผิดชอบค่าเสียหายอันเกิดจากความผิดพลาดจากการสะกดชื่อ-นามสกุล และอื่นๆ เพื่อใช้ในการจองตั๋วเครื่องบินทั้งสิ้น

หมายเหตุ : โปรดตรวจสอบ Passport : จะต้องมีอายุคงเหลือ ณ วันเดินทางมากกว่า 6 เดือนขึ้นไป และเหลือหน้ากระดาษอย่างต่ำ 2 หน้าหากไม่มั่นใจโปรดสอบถามเจ้าหน้าที่



เงื่อนไขยกเลิกการจอง

- ยกเลิกก่อนการเดินทาง **ตั้งแต่ 30 วันขึ้นไป** คืนเงินค่าทัวร์โดยหักค่าใช้จ่ายที่เกิดขึ้นจริง **ในกรณีที่วันเดินทางตรงกับวันหยุดนักขัตฤกษ์ ต้องยกเลิกก่อน 45 วัน**
- **ยกเลิกก่อนการเดินทาง 15-29 วัน** คืนเงิน 50% ของค่าทัวร์ หรือหักค่าใช้จ่ายตามจริง เช่น ค่ามัดจำตัวเครื่องบิน โรงแรม และค่าใช้จ่ายจำเป็นอื่นๆ
- ยกเลิกก่อนการเดินทาง **น้อยกว่า 15 วัน** ขอสงวนสิทธิ์ไม่คืนเงินค่าทัวร์ที่ชำระแล้วทั้งหมด
- หากมีการยกเลิกการเดินทางโดยไม่ใช้ความผิดของบริษัททัวร์ ทางบริษัทขอสงวนสิทธิ์ไม่รับผิดชอบ และ คืนค่าทัวร์ส่วนใดส่วนหนึ่งให้ท่านได้ไม่ว่ากรณีใด ๆ ทั้งสิ้น เช่น สถานทูตปฏิเสธวีซ่า ด้านตรวจคนเข้าเมือง นโยบายห้ามเข้า ออกประเทศฯลฯ
- กรณีต้องการเปลี่ยนแปลงผู้เดินทาง (**เปลี่ยนชื่อ**) จะต้องแจ้งให้ทางบริษัททราบล่วงหน้า อย่างน้อย 21 วัน ก่อนออกเดินทาง กรณีแจ้งหลังจากเจ้าหน้าที่ออกเอกสารเรียบร้อยแล้ว ไม่ว่าส่วนใดส่วนหนึ่ง ทางบริษัทขอสงวนสิทธิ์ในการเรียกเก็บค่าใช้จ่ายที่เกิดขึ้นจริงทั้งหมด ทั้งนี้ขึ้นอยู่กับช่วงพีเรียดวันที่เดินทางและกระบวนการของแต่ละคณะ เป็นสำคัญด้วย กรุณาสอบถามกับเจ้าหน้าที่เป็นกรณีพิเศษ
- กรณีต้องการเปลี่ยนแปลงพีเรียดวันเดินทาง (**เลื่อนวันเดินทาง**) ทางบริษัทขอสงวนสิทธิ์ในการหักค่าใช้จ่ายการดำเนินการต่างๆที่เกิดขึ้นจริงสำหรับการดำเนินการจองครั้งแรก ตามจำนวนครั้งที่เปลี่ยนแปลง ไม่ว่ากรณีใดๆทั้งสิ้น
- กรณีเจ็บป่วยจนไม่สามารถเดินทางได้ ต้องมีใบรับรองแพทย์จากโรงพยาบาลบริษัทฯ จะทำการเลื่อนการเดินทางของท่านไปยังคณะต่อไป ทั้งนี้ ท่านจะต้องเสียค่าใช้จ่ายที่ไม่สามารถยกเลิก หรือเลื่อนการเดินทางได้ตามความเป็นจริง
- กรณีเจ็บป่วยกะทันหันก่อนล่วงหน้าเพียง 7 วันทำการ ทางบริษัทฯ ขอสงวนสิทธิ์ในการคืนเงินทุกกรณี

หมายเหตุ : กรุณาอ่านศึกษารายละเอียดทั้งหมดก่อนทำการจอง เพื่อความถูกต้องและความเข้าใจตรงกันระหว่างท่านลูกค้าและบริษัท)

เงื่อนไขและรายละเอียดเพิ่มเติม

1. กรณีผู้ร่วมคณะยินดีที่จะเดินทางน้อยกว่า 15 ท่านทางบริษัทสงวนสิทธิ์ ไม่มีหัวหัวหน้าทัวร์ (มีไกด์ท้องถิ่นตลอดการเดินทางที่ประเทศจีน)
2. ขอสงวนสิทธิ์การเก็บค่าน้ำมันและภาษีสนามบินทุกแห่งเพิ่ม หากสายการบินมีการปรับขึ้นก่อนวันเดินทาง
3. บริษัทฯ ขอสงวนสิทธิ์ในการเปลี่ยนเที่ยวบิน โดยมีต้องแจ้งให้ทราบล่วงหน้าอันเนื่องจากสาเหตุต่างๆ
4. บริษัทฯ จะไม่รับผิดชอบใดๆ ทั้งสิ้น หากเกิดกรณีความล่าช้าจากสายการบิน, การยกเลิกบิน, การประท้วง, การนัดหยุดงาน, การก่อการจลาจล, ภัยธรรมชาติ, การนำสิ่งของผิดกฎหมายซึ่งอยู่นอกเหนือความรับผิดชอบของบริษัทฯ
5. บริษัทฯ จะไม่รับผิดชอบใดๆ ทั้งสิ้น หากเกิดสิ่งของสูญหายอันเนื่องเกิดจากความประมาทของท่าน, เกิดจากการโจรกรรม และ อุบัติเหตุจากความประมาทของนักท่องเที่ยวเอง
6. เมื่อท่านตกลงชำระเงินมัดจำหรือค่าทัวร์ทั้งหมดกับทางบริษัทฯ แล้ว ทางบริษัทฯ จะถือว่าท่านได้ยอมรับเงื่อนไขข้อตกลงต่างๆ ทั้งหมด
7. รายการนี้เป็นเพียงข้อเสนอที่ต้องได้รับการยืนยันจากบริษัทฯ อีกครั้งหนึ่ง หลังจากได้สำรองโรงแรมที่พักในต่างประเทศเรียบร้อยแล้ว โดยโรงแรมจัดในระดับใกล้เคียงกัน ซึ่งอาจจะปรับเปลี่ยนตามที่ระบุในโปรแกรม
8. การจัดการเรื่องห้องพัก เป็นสิทธิของโรงแรมในการจัดห้องให้กับกรุ๊ปที่เข้าพักโดยมีห้องพักสำหรับผู้สูบบุหรี่/ปลอดบุหรี่ได้ โดยอาจจะขอเปลี่ยนห้องได้ตามความประสงค์ ของผู้ที่พัก ทั้งนี้ขึ้นอยู่กับความพร้อมให้บริการของโรงแรม และไม่สามารถรับประกันได้
9. กรณีผู้เดินทางต้องการความช่วยเหลือเป็นพิเศษ อาทิเช่น ใช้วีลแชร์ กรุณาแจ้งบริษัทฯ อย่างน้อย 7 วันก่อนการเดินทาง มิฉะนั้นบริษัทฯ ไม่สามารถจัดการได้ล่วงหน้าได้
10. มัคคุเทศก์ พนักงานและตัวแทนของผู้จัดไม่มีสิทธิ์ในการให้คำสัญญาใด ๆ ทั้งสิ้นแทนผู้จัด นอกจากมีเอกสารลงนามโดยผู้มีอำนาจของผู้จัดกำกับเท่านั้น

เงื่อนไขและรายละเอียดเพิ่มเติม

11. ผู้จัดจะไม่รับผิดชอบและไม่สามารถคืนค่าใช้จ่ายต่างๆ ได้เนื่องจากเป็นการเหมาจ่ายกับตัวแทนต่างๆ ในกรณีที่ผู้เดินทางไม่ผ่านการพิจารณาในการตรวจคนเข้าเมือง-ออกเมือง ไม่ว่าจะเป็นกองตรวจคนเข้าเมืองหรือกรมแรงงานของประเทศในรายการท่องเที่ยว อันเนื่องมาจากการกระทำที่ส่อไปในทางผิดกฎหมาย การหลบหนี เข้าออกเมือง เอกสารเดินทางไม่ถูกต้อง หรือ การถูกปฏิเสธในกรณีอื่น ๆ
- 12.กรณีต้องการพักแบบ 3 ท่าน ต่อห้องหรือห้องแบบ 3 เตียง Triple โรงแรมมีห้อง Triple ไม่เพียงพอ ขอสงวนสิทธิ์ในการจัดห้องให้เป็นแบบ แยก 2 ห้อง คือ 1 ห้องพักคู่ และ 1 ห้องพักเดี่ยว โดยต้องมีชำระค่าใช้จ่ายพักเดี่ยวเพิ่มเติม
- 13.สภาพการจราจรในช่วงวันเดินทางตรงกับวันหยุดเทศกาลของไต้หวันหรือวันเสาร์ อาทิตย์ รถอาจจะติด อาจทำให้เวลาในการท่องเที่ยว และข้อปบึงแต่ละสถานที่น้อยลง โดยเป็นดุลยพินิจของมัคคุเทศก์ และคนขับรถในการบริหารเวลา ซึ่งอาจจะขอความร่วมมือจากผู้เดินทางในบางครั้งที่ต้องเร่งรีบ เพื่อให้ได้ท่องเที่ยวตามโปรแกรม
- 14.บริการน้ำดื่ม 1 ขวด/ท่าน/วัน
- 15.การบริการของรถบัสนำเที่ยวตามกฎหมายของไต้หวันสามารถให้บริการวันละ 10 ชั่วโมง ในวันนั้นๆมีอาจเพิ่มเวลาได้ โดยมีมัคคุเทศก์และคนขับจะเป็นผู้บริหารเวลาตามความเหมาะสม ทั้งนี้ขึ้นอยู่กับสภาพการจราจรในวันเดินทางนั้นๆเป็นหลัก จึงขอสงวนสิทธิ์ในการปรับ เปลี่ยนเวลาท่องเที่ยวตามสถานที่ในโปรแกรมการเดินทาง
- 16.ในกรณีที่พาสปอร์ตของท่านชำรุด หรือมีตราประทับใดๆที่ไม่เกี่ยวข้องกับการเดินทางและสายการบินแจ้งว่าไม่สามารถใช้เดินทางได้ ทางบริษัทขอสงวนสิทธิ์ในการคืนเงินไม่ว่ากรณีใดๆ เนื่องจากทางบริษัทได้มีการชำระค่าใช้จ่ายในการเดินทางทั้งหมดไปเรียบร้อยแล้ว

