

WOWW TOUR.COM

เว็บไซต์ในเครือของบริษัท แอจิล สจาร์ ทราเวล จำกัด

ใบอนุญาตนำเที่ยวเลขที่ 11/06399

WOWW  
TOUR.COM



CALL CENTER : 02-756-0335  
HOTLINE : 086 316 7436, 086-3621960,  
080-2145470

ที่อยู่ : 18 ซ.บุญศิริ52(สุขุมวิท27) ถ.สุขุมวิท  
ต.ปากน้ำ อ.เมือง จ.สมุทรปราการ 10270  
เวลาทำการ : จันทร์ - ศุกร์ 08.30-17.30 น.  
เสาร์ 8.30-12.00 น.

## รหัสทัวร์ ALA0137-01

HHPAKOI-SRT

# ลาวใต้ ปากเซ จำปาศักดิ์ 4 วัน 2 คืน

ขาไปนั่งรถไฟ  
ขากลับนั่งเครื่อง



การรถไฟแห่งประเทศไทย



ปราสาทหินวัดพู น้ำตกหลี่ผี น้ำตกคอนพะเพ็ง  
น้ำตกตาดฟาน น้ำตกตาดเอือง วัดพูสะเหลา



โหลดสัมภาระ 20 กก.  
บริการอาหารว่างและเครื่องดื่ม



โรงแรมจำปาศักดิ์แกรนด์ 2 คืน

ราคาเริ่มต้น

# 12,883.-

เดินทาง : พฤษภาคม - สิงหาคม 2568



## วันแรก กรุงเทพมหานคร-สถานีกลางกรุงเทพอภิวัฒน์

(-/-)

**18.00 น.** 🧑‍🎓 คณะผู้เดินทางพร้อมกัน ณ **สถานีกลางกรุงเทพอภิวัฒน์** ซึ่งมีเจ้าหน้าที่ของบริษัทคอยอำนวยความสะดวกเรื่องสัมภาระและเอกสารการเดินทางแก่ท่าน

**21.05 น.** 🚆 ออกเดินทางสู่ **สถานีปลายทางอุบลราชธานี** โดยขบวนรถไฟด่วนพิเศษ **“อีสานวัฒนา”** CNR ขบวนที่ 23 ใช้เวลาเดินทางประมาณ 9 ชั่วโมง 50 นาที (**อาหารว่างท่านละ 1 SetBox**) **เป็นรถนอนปรับอากาศชั้น 2 หากต้องการอัพเกรดเป็นชั้น 1 เพิ่ม 800 บาท กรุณาเชคที่ว่างก่อนจอง** \*\*หมายเหตุผู้เสียบึงเปิดบริการ เวลา 05.00-22.00 น.

## วันที่สอง อุบลราชธานี-ด่านพรมแดนช่องเม็ก-ปากเซ-ปราสาทหินวัดพู -วัดพูสะเหลา

(B/L/D)

**06.40 น.** เดินทางถึง **สถานีอุบลราชธานี** เป็นสถานีรถไฟชั้น 1 ตั้งอยู่ที่ถนนรถไฟ ตำบลวารินชำราบ อำเภวารินชำราบ จังหวัดอุบลราชธานี อยู่ห่างจากสถานีรถไฟกรุงเทพเป็นระยะทาง 575 กิโลเมตร เดิมชื่อสถานีวารินทร์ เป็นสถานีสุดท้ายของเส้นทางรถไฟสายอีสานใต้ 🚆 จากนั้นนำทุกท่านเดินสู่ร้านอาหารเช้า เป็นอาหารเช้าสไตล์ท้องถิ่นที่ชาวอุบลรับประทานทานกัน

**เช้า** 🍷 **รับประทานอาหารเช้า ณ ร้านอาหาร (1)**

หลังอาหารนำท่านเดินทางสู่ด่าน**พรมแดน ช่องเม็ก ไทย-ลาว** ผ่านพิธีตรวจคนเข้า จากนั้นเดินทางสู่ **เมืองปากเซ** ผ่านบ้านเรือนชนบทวิถีชีวิตชาวลาว 2 ข้างทาง ชมทัศนียภาพแม่น้ำโขงและสะพานลาว-ญี่ปุ่น ออกเดินทาง สู่เมืองปากเซ (ใช้เวลาเดินทางประมาณ 45 นาที) เมืองเศรษฐกิจที่สำคัญของลาวตอนใต้ ข้ามแม่น้ำโขงที่สะพานมิตรภาพลาว-ญี่ปุ่น ตรงเข้าสู่เมืองปากเซ แขวงจำปาสัก พาทุกท่านสู่ เมือง บาดเจียง เจริญสุข เมืองเดียวของลาวที่มีนามสกุลต่อท้าย พร้อมฟังเรื่องราว รักสามเส้า ของท้าวบาดเจียง นางมะโรง และท้าวจำปาสัก เป็นที่มาของที่ต่างๆในลาว

**กลางวัน** 🍷 **บริการประทานอาหารกลางวัน ณ ร้านอาหาร (2)**

จากนั้นนำทุกท่านชม **วัดพูจำปาสัก หรือ** เป็นพิพิธภัณฑ์ ที่สำคัญที่สุดในจำปาสัก ได้รับการขึ้นทะเบียนเป็นมรดกโลก แห่งที่ 2 ของประเทศลาว ตั้งอยู่บนเนินเขาพูป่าสัก หรือ พูควย ห่างจากตัวเมืองไป 40 กิโลเมตร เป็นเทวสถานของขอมคล้ายกับเขาพระวิหาร สร้างขึ้นในราวพุทธศตวรรษที่ 12 สมัยพระเจ้ามเหศวรธรรมัน เพื่อใช้เป็นสถานที่บูชาเทพเจ้าและประกอบพิธีทางศาสนาตามลัทธิพราหมณ์ – ฮินดู ต่อมาลาวได้รับพุทธศาสนาเข้ามาในประเทศ เทวสถานแห่งนี้จึงเปลี่ยนเป็นวัดพุทธศาสนานิกายเถรวาท



ระหว่างที่นำทุกท่านเดินทางกลับเมืองปากเซ นำท่านแวะชม **วัดพูสะเหลา** ตั้งอยู่บนเนินเขาใกล้กับสะพานลาว-ญี่ปุ่น เมื่อมองมาจากบนสะพานจะเห็นพระพุทธรูปองค์ใหญ่สีเหลืองทองสง่างามบนเนินผา ซึ่งจากจุดที่ตั้งของพระพุทธรูปองค์ใหญ่ก็เป็นจุดชมวิวที่สวยงามที่สุดแห่งหนึ่งของเมืองปากเซด้วยเช่นกัน เพราะสามารถมองเห็นวิว

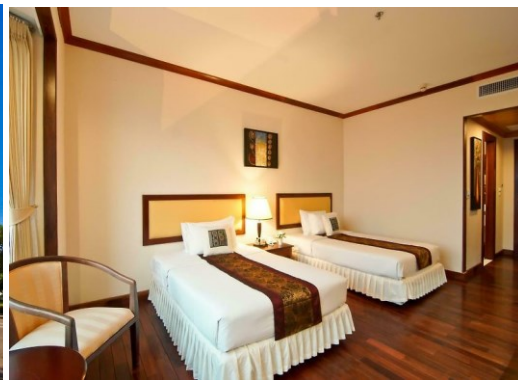


แม่น้ำโขง ไกลสุดลูกหูลูกตา สะพานลาว-ญี่ปุ่น พร้อมทั้งวิวทิวทัศน์ของเมืองปากเซอันเจียบสงบ ชมวิิวพระอาทิตย์ตกที่สวยงามอีกแห่งหนึ่ง บริเวณ โดยรอบวัดยังมีพระพุทธรูปองค์เล็กตั้งเรียงรายอีกมากมาย ถือได้ว่าเป็นจุดท่องเที่ยวแรกของเมืองปากเซที่ไม่ควรมองข้ามเลยทีเดียว



ค่ำ **📍 บริการอาหารค่ำ ณ ร้านอาหาร (3)**

**👉 พักที่ โรงแรม จำปาสักแกรนด์ ปากเซ ระดับ 4 ดาว หรือเทียบเท่า**



วันที่สาม ปากเซ - น้ำตกหลี่ผี - น้ำตกคอนพะเพ็ง - ปากเซ

(B/L/D)

เช้า **📍 รับประทานอาหารเช้า ณ ห้องอาหารของโรงแรม (4)**

จากนั้นนำทุกท่าน เดินทางชม **น้ำตกหลี่ผี** นำท่านนั่งเรือข้ามแม่น้ำโขง + นั่งรถสองแถว ชมความงามและความมหัศจรรย์ของน้ำตกหลี่ผี เมื่อเดินทางถึงท่าเรือ นำท่าน นั่งเรือล่องโขง ลัดเลาะเกาะแก่งกลางมหานทีสีทันดร มหานครของพญานาค เกาะน้อยใหญ่นับหมื่นเกาะทิวทัศน์ริมฝั่งสวยงามจับใจ ถึงฝั่ง ต่อด้วยการนั่งรถสองแถวไปตามเส้นทางรถไฟเก่าผ่าน เกาะดอนคอน





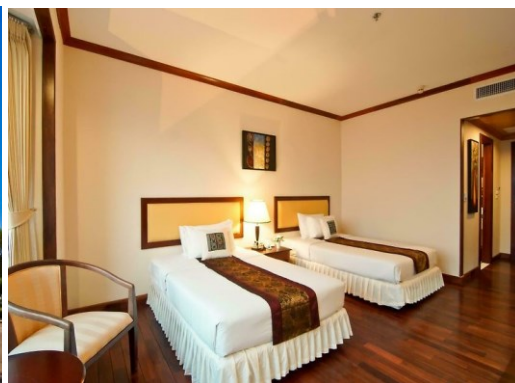
กลางวัน **10** บริการประทานอาหารกลางวัน ณ ร้านอาหาร (5)

จากนั้นนำท่านเดินทางสู่ **น้ำตกคอนพะเพ็ง** ชมความยิ่งใหญ่ของน้ำตกที่ใหญ่ที่สุดในเอเชียอาคเนย์ จนได้สมญานามว่า ไนแอนการ่าแห่งเอเชีย ซึ่ง เกิดจากการลดระดับของชั้นหินและกระแสน้ำที่เชี่ยวกรากกลางน้ำโขง ที่มีเพียงจุดเดียวของแม่น้ำสายนี้ที่เรือชนิดใดก็ไม่สามารถผ่านไปได้เจ้ามหาชีวิตสุริยวงศา เคยตรัสไว้ว่า แก่งหลี่ผี คอนพะเพ็งเปรียบเสมือนกำแพงเมืองต่อต้านข้าศึก จากนั้นเดินทางกลับตามเส้นทางเดิม (ใช้เวลาเดินทางประมาณ 2.30ชม.)



ค่ำ **10** บริการอาหารค่ำ ณ ร้านอาหาร (6)

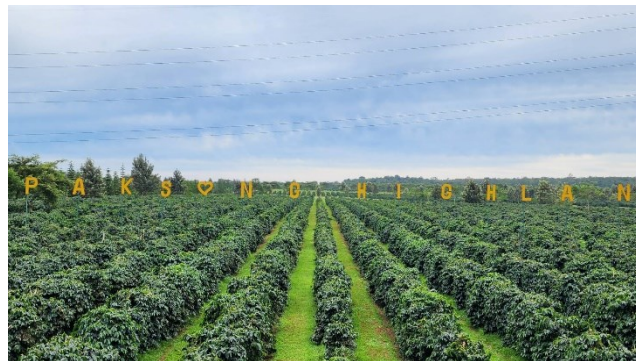
**พักที่ โรงแรม จำปาสักแกรนด์ ปากเซ ระดับ 4 ดาว หรือเทียบเท่า**



**วันที่สี่** ปากเซ – ตลาดดาวเรือง - ปากซอง - น้ำตกตาดฟาน – น้ำตกตาดเยื้อง – ไร่กาแฟ – ด่านช่องเม็ก – อีสระ  
**ช้อปปิ้ง DUTY FREE - อุบลราชธานี-กรุงเทพฯ ฯ (B/L/-)**

เช้า **10** บริการอาหารเช้า ณ ห้องอาหารของโรงแรม (7)

จากนั้นนำทุกท่าน เดินทางสู่ **น้ำตกตาดฟาน** ชมความงามของน้ำตกคู่แฝด เป็นน้ำตกที่สูงที่สุดในแขวงจำปาสัก เรียกอีกชื่อ ว่า น้ำตกดงหัวสาว จุดเด่นอยู่ตรงสายน้ำ 2 สาย ที่ไหลลงจากหน้าผาสูงราว 120 เมตร มีจุดชมวิวที่ตั้งอยู่บนสะพานแขวนกับตัวน้ำตกในระดับความสูงเท่าๆกัน จากตรงนี้สามารถชมวิวตัวน้ำตกในมุมสูง ได้อย่างชัดเจน



**กรณีท่านไหนที่ต้องการเล่นกิจกรรมZipLine โหนสลิง ชมน้ำตกตาดฟาน (ไม่รวมค่ากิจกรรมโปรดสอบถาม)**

นำท่านทางสู่ **น้ำตกตาดเยื้อง** ที่อุดมสมบูรณ์ไปด้วยทรัพยากรธรรมชาติ และพาทุกท่านแวะ ถ่ายรูปกับ **ไร่กาแฟ ชิมกาแฟ** ที่ปลูกที่นั่นหรือเลือกซื้อสินค้าติดไม้ติดมือก่อนกลับ



**กลางวัน**    **📍 บริการประทานอาหารกลางวัน ณ ร้านอาหาร (8)**

หากมีเวลาเหลือแวะนำทุกท่านชม**ตลาดดาวเรือง** (ตลาดใหญ่ในเมืองปากเซ) ชมวิถีชีวิตตลาดยามเช้า ณ เมืองปากเซ ตลาดที่ใหญ่ที่สุดของภาคใต้ มีสินค้ามากมาย อาทิ เช่น เครื่องเงิน ผ้าถุง ผ้าไหมเมืองลาว กระเป๋า ฯลฯ  
หลังอาหารได้เวลาอันสมควรนำทุกท่านออกเดินทางกลับสู่ ด่านพรมแดน ช่องแม่ก-วังเต่า จ.อุบลราชธานี ให้ท่านเลือกซื้อสินค้าปลอดภาษีที่ **ดิพดีฟรี** แนะนำของฝากขึ้นชื่อคือกาแฟดาว จากนั้นนำทุกท่านผ่านพิธีตรวจคน **ด่านพรมแดนช่องแม่ก** และเดินทางสู่ สนามบินอุบลราชธานี

**\*\*หมายเหตุ : หากท่านไหนมีความประสงค์บินลงสนามบินดอนเมืองกรุณาแจ้งก่อนทำการจอง\*\***

**16.10 น.**    ➔ **เห็นฟ้าสู่ ท่าอากาศยานสุวรรณภูมิ** โดยสายการบิน **THAI AIRWAYS** เที่ยวบินที่ **TG029**

**17.10 น.**    เดินทางถึง **ท่าอากาศยานสุวรรณภูมิ** โดยสวัสดิภาพ พร้อมความประทับใจ

\*\*\*\*\*

**โปรแกรมสามารถสลับเปลี่ยนได้ตามความเหมาะสม**



## อัตราค่าบริการ

กำหนดการเดินทาง	ราคาผู้ใหญ่	ราคาเด็ก เสริมเตียง	ราคาเด็กไม่ เสริมเตียง	พักเดี่ยว
01 – 04 พ.ค. 68 * วันแรงงาน	14,883.-	14,883.-	13,883.-	3,000.-
04 – 07 พ.ค. 68 * วันฉัตรมงคล	14,883.-	14,883.-	13,883.-	3,000.-
11 – 14 พ.ค. 68 * วันวิสาขบูชา	14,883.-	14,883.-	13,883.-	3,000.-
19 – 22 พ.ค. 68	12,883.-	12,883.-	11,883.-	3,000.-
28 – 31 พ.ค. 68	13,883.-	13,883.-	12,883.-	3,000.-
01 – 04 มิ.ย. 68 * วันเฉลิมพระบรมราชินี	14,883.-	14,883.-	13,883.-	3,000.-
09 – 12 มิ.ย. 68	12,883.-	12,883.-	11,883.-	3,000.-
18 – 21 มิ.ย. 68	13,883.-	13,883.-	12,883.-	3,000.-
25 – 28 มิ.ย. 68	13,883.-	13,883.-	12,883.-	3,000.-
01 – 04 ก.ค. 68	12,883.-	12,883.-	11,883.-	3,000.-
08 – 11 ก.ค. 68 * วันอาสาฬหบูชา	14,883.-	14,883.-	13,883.-	3,000.-
16 – 19 ก.ค. 68	13,883.-	13,883.-	12,883.-	3,000.-
23 – 26 ก.ค. 68	13,883.-	13,883.-	12,883.-	3,000.-
27 – 30 ก.ค. 68 * วันเฉลิมพระวชิรเกล้าเจ้าอยู่หัว	14,883.-	14,883.-	13,883.-	3,000.-
03 – 06 ส.ค. 68	13,883.-	13,883.-	12,883.-	3,000.-
10 – 13 ส.ค. 68 * วันแม่แห่งชาติ	14,883.-	14,883.-	13,883.-	3,000.-
17 – 20 ส.ค. 68	13,883.-	13,883.-	12,883.-	3,000.-
25 – 28 ส.ค. 68	12,883.-	12,883.-	11,883.-	3,000.-

### Infant กรุณาสอบถาม

**\*\*การันตี เดินทาง 8 ท่านขึ้นไป\*\***

**โปรดตรวจสอบ Passport : จะต้องมียุคหลงเหลือ ณ วันเดินทางมากกว่า 6 เดือนขึ้นไป  
และเหลือหน้ากระดาษอย่างต่ำ 2 หน้าหากไม่มั่นใจโปรดสอบถาม**

ราคายังไม่รวม ค่าทิปพนักงานขับรถ มัคคุเทศก์ท้องถิ่น 1,000 บาท ต่อ ทริป ต่อ ลูกค้า ผู้เดินทาง 1 ท่าน

### หมายเหตุ\*\*

ราคานี้เป็นราคาสำหรับเดินทางเข้าไปโดยรถไฟจากสถานีกลางกรุงเทพอภิวัฒน์ถึงสถานีรถไฟอุบลราชธานีและจากกลับ

**\*\*สำหรับผู้ที่ต้องการเดินทางโดยเครื่องบินไป เพิ่มท่านละ1,000บาท\*\***

## ✔ อัตราค่าบริการรวม ✔



ตั๋วรถไฟและเครื่องบินไป-กลับพร้อมคณะ



ค่าอาหารตามที่รายการระบุ



ภาษีสนามบิน



รถนำเที่ยวตลอดการเดินทาง



น้ำหนักกระเป๋าสัมภาระเป็นไปตามสายการบินกำหนด



ค่าเข้าชมสถานที่ต่างๆ ตามที่รายการระบุ



ที่พักตามที่ระบุในรายการ ห้องละ 2-3 ท่าน



ค่าจ้างมัคคุเทศก์



น้ำดื่มวันละ 1 ขวดต่อท่าน



ค่าประกันอุบัติเหตุ

เป็นไปตามเงื่อนไขกรมธรรม์กำหนด

## ✘ อัตราค่าบริการไม่รวม ✘



ค่าใช้จ่ายส่วนตัวนอกเหนือจากรายการที่ระบุ เช่น ค่าทำหนังสือเดินทาง ค่าโทรศัพท์ ค่าอินเทอร์เน็ต ค่าซักรีด มินิบาร์ในห้องพัก



ค่าดำเนินการอื่นๆ สำหรับผู้ที่ไม่ได้ถือหนังสือเดินทางสัญชาติไทย



ค่าบริการเพิ่มเติมของสายการบิน เช่น ที่นั่ง อาหาร วิลแชร์ และบริการเสริมอื่นๆ



ค่าอาหารนอกเหนือรายการที่ทัวร์กำหนด หรือรายการอาหารพิเศษ เช่น อาหารเจ อาหารมังสวิรัติ อาหารทะเล เป็นต้น



VAT 7% และภาษีหัก ณ ที่จ่าย 3% กรณีต้องการออกใบเสร็จรับเงินในนามบริษัท



ค่าทิปไกด์ หัวหน้าทัวร์และคนขับรถ

## เงื่อนไขการจอง

### มัดจำ

กรุณาทำการจองล่วงหน้าอย่างน้อย 30 วัน ก่อนออกเดินทาง  
พร้อมชำระเงินมัดจำครั้งที่ 1 ท่านละ 10,000 บาท  
หลังจากส่งเอกสารยืนยันการจอง 2 วัน

### ส่วนที่เหลือ

กรุณาชำระค่าทัวร์ส่วนที่เหลืออย่างน้อย 20 วัน ก่อนออกเดินทาง  
หากท่านไม่ชำระภายในระยะเวลาที่บริษัทกำหนด ทางบริษัทจะ  
ถือว่าท่านสละสิทธิ์ยกเลิกการเดินทาง และ ขอสงวนสิทธิ์ไม่  
สามารถคืนเงินมัดจำให้ท่านได้ไม่ว่าส่วนในส่วนหนึ่งก็ตาม

ยกเว้นโปรแกรมราคาพิเศษ ทางบริษัทขอสงวนสิทธิ์เรียกเก็บค่าบริการ เต็มจำนวน เท่านั้น

บริษัทขอสงวนสิทธิ์ : ทางบริษัทฯ ขอสงวนสิทธิ์ในการสลับโปรแกรมทัวร์ตามความเหมาะสม  
โดยไม่แจ้งให้ทราบล่วงหน้า

อันเนื่องมาจากเหตุการณ์ต่าง ๆ ที่อาจเกิดขึ้นจากเหตุสุดวิสัย เช่น เหตุการณ์ทางธรรมชาติ การเมือง  
สภาพการจราจรทั้งทางบกและทางอากาศ สถานะห้องพักรวมไปถึงสภาพอากาศที่ไม่เอื้ออำนวย  
ทั้งนี้ทางเราจะคำนึงถึงความปลอดภัยและผลประโยชน์ของลูกค้าเป็นสำคัญและการบริการของรถบัสนำเที่ยวตาม  
กฎหมายของแต่ละประเทศ สามารถให้บริการวันละ 10 ชั่วโมง มีอาจเพิ่มเวลาได้ โดยมีคนขับ  
จะเป็นผู้บริหารเวลาตามความเหมาะสม ทั้งนี้ขึ้นอยู่กับสภาพการจราจรในวันเดินทางนั้น ๆ เป็นหลัก จึงขอสงวน  
สิทธิ์ในการปรับเปลี่ยนเวลาท่องเที่ยวตามสถานที่ในโปรแกรมการเดินทาง



## ✘ เงื่อนไขการยกเลิกการเดินทาง ✘

ยกเลิกก่อนการเดินทาง  
ตั้งแต่ 30 วันขึ้นไป

คืนเงินค่าทัวร์โดยหักค่าใช้จ่ายที่เกิดขึ้นจริง  
\*ในกรณีที่วันเดินทางตรงกับวันหยุดนักขัตฤกษ์  
ต้องยกเลิกก่อน 45 วัน\*

ยกเลิกก่อนการเดินทาง  
15-29 วัน

คืนเงิน 50% ของค่าทัวร์ หรือหักค่าใช้จ่ายตามจริง  
เช่น ค่ามัดจำตัวเครื่องบิน โรงแรม  
และค่าใช้จ่ายจำเป็นอื่นๆ

ยกเลิกก่อนการเดินทาง  
น้อยกว่า 15 วัน

ขอสงวนสิทธิ์ไม่คืนเงินค่าทัวร์ที่ชำระแล้วทั้งหมด

กรณีมีเหตุยกเลิกทัวร์ โดยไม่ใช่ความผิดของบริษัททัวร์ เช่น มีนโยบายห้ามการเข้าออก  
ของแต่ละประเทศ หรือการยกเลิกเที่ยวบินโดยสายการบิน บริษัทจะเก็บเป็นเครดิตหรือ  
เลื่อนการเดินทางในพีเรียดถัดไปให้กับลูกค้า โดยยึดตามนโยบายของสายการบินและโรงแรม  
และไม่สามารถคืนเงินได้ทุกกรณี



ทางบริษัทฯ ขอสงวนสิทธิ์ความรับผิดชอบใด ๆ



ทั้งสิ้นในกรณีดังต่อไปนี้

- 1 หากเกิดกรณีความล่าช้าจากสายการบิน, การประท้วง, การนัดหยุดงาน, การก่อกวน, การปิดด่าน, ภัยธรรมชาติ หรือกรณีที่ท่านถูกปฏิเสธการเข้าหรือออกเมืองจากเจ้าหน้าที่ตรวจคนเข้าเมืองหรือเจ้าหน้าที่กรมแรงงานทั้งจากไทยและต่างประเทศ ซึ่งอยู่นอกเหนือความรับผิดชอบของบริษัทฯ
- 2 หากท่านใช้บริการของทางบริษัทฯ ไม่ครบ อาทิ ไม่เที่ยวบางรายการ, ไม่ทานอาหารบางมื้อ เพราะค่าใช้จ่ายทุกอย่างทางบริษัทฯ ได้ชำระค่าใช้จ่ายให้ตัวแทนต่างประเทศแบบเหมาขาดก่อนออกเดินทางแล้ว
- 3 หากเกิดทรัพย์สินสูญหายจากการโจรกรรมและ/หรือ เกิดอุบัติเหตุสูญหายที่เกิดจากความประมาทของตัวนักท่องเที่ยวเอง
- 4 ตัวเครื่องบินเป็นตัวราคาพิเศษ หากท่านไม่เดินทางพร้อมคณะไม่ว่าจะด้วยเหตุใดก็ตาม ไม่สามารถนำมาเลื่อนวันเดินทางหรือคืนเงินได้
- 5 หนังสือเดินทางต้องมีอายุเหลือใช้งานอย่างน้อย 6 เดือน บริษัทฯ ไม่รับผิดชอบหากอายุเหลือไม่ถึงและไม่สามารถเดินทางออกนอกประเทศได้

WHOLESALE & LAND





## ข้อมูลสำคัญเกี่ยวกับโรงแรมที่พักที่ท่านควรรทราบ

1. เนื่องจากการวางแผนผังห้องพักของแต่ละโรงแรมแตกต่างกัน เช่น ห้องพักแบบห้องเดี่ยว (Single) ห้องพักแบบห้องคู่ 2 ท่าน (Twin/Double) และ ห้องพักแบบ 3 ท่าน / 3 เตียง (Triple Room) จึงอาจทำให้ห้องพักแต่ละประเภท อาจจะไม่ติดกัน หรืออยู่คนละชั้นกัน และบางโรงแรมอาจไม่มีห้องพักแบบ 3 ท่าน ซึ่งถ้าต้องการเข้าพัก 3 ท่าน อาจจะต้องเป็น 1 เตียงใหญ่ กับ 1 เตียงพับเสริม หรือ อาจมีความจำเป็นต้องแยกห้องพักเป็นห้องคู่ 1 ห้อง (Twin/Double) และ ห้องเดี่ยว 1 ห้อง (Single) ไม่ว่าจะกรณีใดๆ ทางบริษัทสงวนสิทธิ์ในการเรียกเก็บค่าบริการเพิ่มตามจริงที่เกิดขึ้นจากนักท่องเที่ยว
2. กรณีที่มีงานจัดประชุมนานาชาติ (Trade Fair) เป็นผลให้ค่าโรงแรมสูงขึ้นมาก และห้องพักในเมืองเต็ม บริษัทฯ ขอสงวนสิทธิ์ในการปรับเปลี่ยน หรือย้ายเมืองเพื่อให้เกิดความเหมาะสม
3. โดยส่วนใหญ่ตามธรรมเนียม ของห้องพักจะเป็นห้องพักที่ห้ามสูบบุหรี่ในห้อง (Non Smoking Room) โดยทางโรงแรมอาจมีการติดตั้งอุปกรณ์ดับจับควันไว้ในห้อง กรณีที่มีที่มีการลักลอบสูบบุหรี่ในห้องพัก และถูกตรวจสอบได้ ผู้เข้าพักจำเป็นต้องชำระค่าปรับกับกับโรงแรมโดยตรง โดยค่าปรับขึ้นอยู่กับเงื่อนไขของแต่ละโรงแรม



## ข้อมูลสำคัญเกี่ยวกับสายการบินที่ท่านควรทราบ

1. เกี่ยวกับที่นั่งบนเครื่องบิน เนื่องจากบัตรโดยสาร เป็นแบบหมู่คณะ (ราคาพิเศษ) สายการบินจึงขอสงวนสิทธิ์ในการเลือกที่นั่งบนเครื่องบินทุกกรณี แต่ทางบริษัทจะพยายามให้มากที่สุด ให้ลูกค้าผู้เดินทางที่มาด้วยกันได้นั่งด้วยกัน หรือใกล้กันให้มากที่สุดเท่าที่จะสามารถทำได้
2. กรณีที่ท่านเป็นมุสลิม หรือ นับถือศาสนาอิสลาม หรือ แพ้อาหารบางประเภท โปรดระบุมาให้ชัดเจนในขั้นตอนการจอง กรณีที่แจ้งล่วงหน้าก่อนเดินทางกะทันหัน อาจมีค่าใช้จ่ายเพิ่มเพื่อชำระกับเมนูใหม่ที่ต้องการ เพราะเมนูเดิมของคณะไม่สามารถยกเลิกได้
3. บางสายการบินอาจมีเงื่อนไขเกี่ยวกับการให้บริการอาหารบนเครื่องแตกต่างกัน ขอให้ท่านทำความเข้าใจถึงวัฒนธรรมประจำชาติ ของแต่ละสายการบินที่กำลังให้บริการท่านอยู่
4. สายการบินอาจมีการงดเสิร์ฟอาหาร และเครื่องดื่ม หรือเปลี่ยนแปลงรูปแบบอาหาร ขึ้นอยู่กับสายการบินเป็นผู้กำหนด





# ตัวอย่างการส่งสำเนาพาสปอร์ต



การส่งสำเนาพาสปอร์ตจำเป็นจะต้องส่งให้เห็นทั้งสองฝั่งอย่างชัดเจน



หนังสือเดินทางต้องมีอายุเหลือใช้งานอย่างน้อย 6 เดือน  
บริษัทฯ ไม่รับประกันหากอายุเหลือไม่ถึงตามที่กำหนด  
และไม่สามารถเดินทางออกนอกประเทศได้

