



www.wowwtour.com

เว็บไซต์ในเครือของ บริษัท แองเจิล สตาร์ ทราเวล จำกัด  
ใบอนุญาตเลขที่ 11/06399  
ANGEL STAR TRAVEL CO.,LTD

เลขที่ 18 ซอย27 (บุญศิริ 2) ตำบล ปากน้ำ  
อำเภอ เมืองสมุทรปราการ จังหวัด สมุทรปราการ 10270

TAT No.11/06399

Hotline : 099-095-3702

Website : www.wowwtour.com



## รหัสทัวร์ ACH65-03

**บินตรงลงฮาร์บิน**  
นำหนักกระเป๋า 30 กก. ✓

TDF-HA752-XJ

7 วัน 5 คืน

# ฮาร์บิน

เมืองหยาปูลี่ หมู่บ้านหิมะ ภาพวาดหิมะสิบลี  
หมู่บ้านหิงเต้าเหอจื่อ โรงรถไฟจีน นั่งกระเช้าหมู่บ้านรัสเซีย  
เทศกาลแกะสลักหิมะและน้ำแข็ง ซุปปิ้ง POP MART

Air Asia ~~Air Asia~~ ราคาเริ่มต้น

# 42,990.-

ฟรีเที่ยวเดินทาง

19 - 25 ธ.ค. / 26 ธ.ค. - 1 ม.ค. / 2 - 8 ม.ค.  
9 - 15 ม.ค. / 16 - 22 ม.ค. / 23 - 29 ม.ค.

POP MART

ฟรี รถรับ - ส่ง สนามบิน



- ชม ภาพวาดหิมะสิบลี ธรรมชาติที่ได้สรรสร้างไว้อย่างสวยงาม
- ชม งานเทศกาลน้ำแข็งแกะสลัก ICE & SNOW FESTIVAL
- นั่งกระเช้าชม หมู่บ้านรัสเซีย โดดเด่นด้วยสถาปัตยกรรมรัสเซียยุคเก่า
- อาหารดี มีอพิเศษ สุกี่หม้อไฟ / มีอพิเศษ BBQ+HOTPOT

อาหารดี พัก 4 ดาว

[Habin 752] ฮาร์บิน เมืองหยาบูลี่ หมู่บ้านหิมะ ภาพวาดหิมะสิบลี  
 หมู่บ้านเหิงเต้าเหอจื่อ โรงรถไฟจีน นั่งกระเช้าหมู่บ้านรัสเซีย  
 เทศกาลแกะสลักหิมะและน้ำแข็งแห่งเมืองฮาร์บิน ซ้อปโป่ง POP MART



Days	รายการทัวร์	อาหาร	Hotel
1	สนามบินดอนเมือง – ทำอากาศยานฮาร์บิน - พักเมืองฮาร์บิน	-/-	ฮาร์บิน 4 ดาว
2	เมืองฮาร์บิน - ลานสกีหิมะเมืองหยาบูลี่ – OPTION A นั่งม้าลากเลื่อน – หมู่บ้านหิมะ - เขาป่าจู่ - ถนนระเบียงหิมะ - OPTION B (DREAM HOME) – ถนนคนเดินแสนเจียง - พักในหมู่บ้านหิมะ	B/L/-	หมู่บ้านหิมะ
3	หมู่บ้านหิมะ – พิพิธภัณฑสถานหมู่บ้านหิมะ – ไปรษณีย์หมู่บ้านหิมะ - ภาพวาดหิมะสิบลี (รวมค่าเข้าชม) - OPTION C ซีสนิมอิมิว – พักเมืองมู่ตันเจียง	B/L/D	มู่ตันเจียง 4 ดาว
4	เมืองมู่ตันเจียง – หมู่บ้านเหิงเต้าเหอจื่อ – หมู่บ้านภาพวาด - ถนนคนเดินรัสเซีย – โรงรถไฟจีน – เมืองฮาร์บิน	B/L/D	ฮาร์บิน 4 ดาว
5	เมืองฮาร์บิน – นั่งกระเช้า - หมู่บ้านรัสเซีย – เทศกาลแกะสลักหิมะและน้ำแข็งแห่งเมืองฮาร์บิน	B/L/-	ฮาร์บิน 4 ดาว
6	โบสถ์เซนต์ไซเฟีย – แม่น้ำซางฮัวเจียง – สะพานเหล็กปิ่นโจว – อนุสาวรีย์ฝิ่งหง – ถนนจงหยาง - ซ้อปโป่ง POP MART	B/L/D	-
7	ทำอากาศยานฮาร์บิน – สนามบินดอนเมือง	-/-	-

• ทัวร์ไม่ลงร้าน

- เที่ยว หมู่บ้านหิมะ CHINA SNOW TOWN สถานที่ท่องเที่ยวสุดแสนโรแมนติก
- เที่ยว หยาบูลี่ สวนสนุกกับกิจกรรมบนลานสกี เล่นหิมะ นั่งม้าลากเลื่อน

- ซ้อปิ้ง ถนนจงหยาง ถนนเก่าแก่ที่มีสถาปัตยกรรมสไตล์ยุโรปตลอดสองฟากถนน
- ชม ภาพวาดหิมะสีบลู (รวมค่าเข้าชม) ธรรมชาติที่ได้สรรสร้างไว้อย่างสวยงาม
- ชม งานเทศกาลน้ำแข็งและสลัก ICE & SNOW FESTIVAL สัมผัสความงดงามของโคมไฟน้ำแข็งยามค่ำคืน
- ชม หมู่บ้านเหิงเต๋าเหอจื่อ เมืองโบราณสไตล์รัสเซียที่สวยงามและเจียบสงบ
- นั่งกระเช้าชม หมู่บ้านรัสเซีย โดดเด่นด้วยสถาปัตยกรรมรัสเซียยุคเก่า บรรยากาศโรแมนติก
- อาหารดี มือพิเศษ สุกี่หม้อไฟ / มือพิเศษ BBQ+HOTPOT - เดินทางสะดวกสบาย - โรงแรมระดับ 4 ดาว
- น้ำหนักกระเป๋า ไม่เกิน 30 ก.ก. (ไม่จำกัดจำนวนชิ้น รวมกันไม่เกิน 30 กิโลกรัม และไม่กำหนดขนาดของกระเป๋าเดินทาง)
- บริการพิเศษ รถรับ - ส่ง สนามบิน

กำหนดวันเดินทาง				
ธันวาคม 2569	ผู้ใหญ่	เด็ก ไม่เสริมเตียง	พักเดี่ยวเพิ่ม	พาสต่างชาติ
19 - 25 ธ.ค. 69	43,990	43,990	12,000	3,000
26 ธ.ค. 69 - 1 ม.ค. 70	44,990	44,990	13,000	3,000

บริการพิเศษ รถรับ - ส่ง สนามบิน ฟรี เฉพาะภายในกรุงเทพ (ไม่สามารถรีฟันหรือคืนเงิน เนื่องจากเป็นบริการพิเศษ)

\*\* รายการทัวร์ข้างต้นอาจมีการเปลี่ยนแปลงตามความเหมาะสม \*\*

กำหนดวันเดินทาง				
มกราคม 2570	ผู้ใหญ่	เด็ก ไม่เสริมเตียง	พักเดี่ยวเพิ่ม	พาสต่างชาติ
2 - 8 ม.ค. 70	44,990	44,990	13,000	3,000
9 - 15 ม.ค. 70	42,990	42,990	12,000	3,000
16 - 22 ม.ค. 70	42,990	42,990	12,000	3,000
23 - 29 ม.ค. 70	42,990	42,990	12,000	3,000

บริการพิเศษ รถรับ - ส่ง สนามบิน ฟรี เฉพาะภายในกรุงเทพ (ไม่สามารถรีฟันหรือคืนเงิน เนื่องจากเป็นบริการพิเศษ)

\*\* รายการทัวร์ข้างต้นอาจมีการเปลี่ยนแปลงตามความเหมาะสม \*\*

โปรแกรมเดินทาง 6 วัน 4 คืน : โดยสายการบิน ไทยแอร์เอเชีย เอกซ์

DMK	✈	HRB	HRB	✈	DMK
เที่ยวบินที่	เวลาออก	เวลาถึง	เที่ยวบินที่	เวลาออก	เวลาถึง
XJ 750	18.10	01.00+1	XJ 751	02.15	07.05

เที่ยวบินเดินทาง และเวลาอาจมีการเปลี่ยนแปลง กรุณาสอบถามเที่ยวบินคอนเฟิร์มจากเจ้าหน้าที่ก่อนทุกครั้ง

**วันแรก สนามบินดอนเมือง – ท่าอากาศยานฮาร์บิน - พักเมืองฮาร์บิน**

- 14.30 น. คณะพร้อมกัน ณ **สนามบินดอนเมือง** อาคารผู้โดยสารระหว่างประเทศ เคาน์เตอร์สายการบิน **ไทยแอร์เอเชีย เอกซ์ (THAI AIR ASIA X)** โดยมีเจ้าหน้าที่คอยให้การต้อนรับและอำนวยความสะดวกในการเช็คอิน
- 18.10 น. ออกเดินทางสู่ **เมืองฮาร์บิน** โดยสายการบิน **ไทยแอร์เอเชีย เอกซ์ (THAI AIR ASIA X) (XJ)** เที่ยวบินที่ XJ750 (ไม่มีบริการอาหารบนเครื่อง)



**วันที่สอง เมืองฮาร์บิน - ลานสกีหิมะเมืองหย่าปู้ลี่ – OPTION A นั่งม้าลากเลื่อน – หมู่บ้านหิมะ - เขาบังจู่ - ถนนกระเบื้องหิมะ - OPTION B (DREAM HOME) – ถนนคนเดินแส่ยุนเจีย - พักในหมู่บ้านหิมะ**

- 01.00 น. ถึง **ท่าอากาศยานฮาร์บิน** เมืองหลวงของมณฑลเฮยหลงเจียง ตั้งอยู่ทางทิศตะวันออกเฉียงเหนือสุดของประเทศจีน มีพรมแดนติดชายแดนรัสเซีย มีช่วงฤดูหนาวมากกว่าฤดูร้อนและเลื่องชื่อในฐานะเป็นเมืองน้ำแข็งมีการจัดเทศกาลฤดูหนาว การแข่งขันแกะสลักน้ำแข็ง
- นำท่านเข้าพักที่พักร **HOLIDAY INN EXPRESS HOTEL** หรือเทียบเท่าระดับ 4 ดาว

**เช้า บริการอาหารเช้าที่โรงแรม (1)**

นำท่านไป **ซื้อเสื้อผ้าและอุปกรณ์กันหนาว** ก่อนออกเดินทางสู่ **ลานสกีหิมะเมืองหย่าปู้ลี่** ชมวิวทิวทัศน์ที่ปกคลุมด้วยหิมะและน้ำแข็งตลอดเส้นทาง



**12.00 น. บริการอาหารกลางวันภัตตาคาร (2)**

จากนั้นให้ท่านได้สนุกสนานกับกิจกรรม **เลือกซื้อ OPTION A นั่งม้าลากเลื่อน (ไม่รวมค่านั่งม้าลากเลื่อน ท่านละ 200 หยวน)** เป็นการเล่นสกีอีกแบบที่สนุกสนานมาก (นั่งได้ 4-5 ท่านต่อ 1 คัน) อีสาระให้ท่านถ่ายรูปวิวหิมะสวยๆของลานสกีหิมะหย่าบู๊ลี่



นำท่านเดินทางสู่ **หมู่บ้านหิมะ CHINA SNOW TOWN** เป็นหมู่บ้านที่มีหิมะปกคลุมขาวโพลนในช่วงหน้าหนาวหนาถึง 1 เมตร เป็นสถานที่ที่มีวิวทิวทัศน์สวยงาม เป็นหมู่บ้านที่บ้านแต่ละหลังสร้างคล้ายๆกัน (ใช้เวลาประมาณ 3 ชั่วโมง) ระหว่างทางผ่านชมทิวทัศน์ที่ชาวโพลนไปด้วยหิมะ นำท่านขึ้น **เข่าบังจุย** ที่อยู่ในบริเวณหมู่บ้านหิมะ เดินขึ้นจุดชมทิวทัศน์ **ถนนระเบียบงหิมะ** ทางเดินเป็นถนนสร้างด้วยไม้เป็นขั้นบันไดมีความยาว 3,200 เมตร เพื่อชมวิวมุมสูงของหมู่บ้านหิมะและถือเป็นจุดถ่ายรูปที่สวยงามที่สุดของหมู่บ้านหิมะ

#### หรือเลือกซื้อ OPTION B (DREAM HOME)

**DREAM HOME** สถานที่ท่องเที่ยวที่มีชื่อเสียง ซึ่งเป็นที่ถ่ายทำหนัง ละครและรายการต่างๆที่มีความงดงามมาก ที่นี้ท่านสามารถเห็นความหลากหลายของ "บ้านเห็ดหิมะ" ที่สวยงาม เป็นบ้านเล็กๆที่ติดกันความสูงเท่ากันหมด ตอนหิมะลงบนหลังคา ดูเหมือนดอกเห็ด จึงตั้งชื่อเห็ดหิมะ เป็นรูปทรงธรรมชาติของประติมากรรมหิมะ ณ ที่นี้ท่านสามารถชมความสวยงามของหมู่บ้าน ซึ่งเป็นหิมะที่ขาวและสะอาดที่สุด ถือว่าเป็นจุดเด่นที่สุดของหมู่บ้านแห่งนี้เลยทีเดียว (ไม่รวมค่าเข้าชมใน DREAM HOME ท่านละ 200 หยวน)



นำท่านเดินเล่นชมแสงสียามค่ำคั่นบน **ถนนคนเดินแสนุ่ญเจีย** ถนนสายหลักเพียงแห่งเดียวของหมู่บ้านหิมะ (Xue Xiang Ye Jing) ระยะทาง 500 เมตร ที่เต็มไปด้วยความหลากหลายของสินค้าท้องถิ่น ขนม ผลไม้แช่แข็ง และร้านอาหารต่างๆ อีสาระให้ท่านได้ชมบรรยากาศอันสวยงาม และถ่ายรูปเก็บไว้เป็นที่ระลึก

**(อิสระอาหารค่ำ เพื่อความสะดวกในการท่องเที่ยว)**

นำท่านเข้าที่พัก XUE XIANG HOMESTAY ในหมู่บ้านหิมะ หรือเทียบเท่า

- หมายเหตุ**
- 1.หมู่บ้านหิมะ รถบัสไม่สามารถเข้าไปในหมู่บ้านได้และที่พักก็ไม่มีบริการพนักงานยกกระเป๋า ลูกค้านำกระเป๋าไปเอง ดังนั้นลูกค้าควรมีกระเป๋าใบเล็กไปด้วย 1 ใบ
  - 2.กรุณาจัดเตรียมเสื้อผ้าและของใช้ส่วนตัว เช่น ผ้าเช็ดตัว แปรงสีฟัน ยาสีฟัน แชมพู หมวกอาบน้ำ ใส่กระเป๋าใบเล็กเพื่อไปพักในหมู่บ้านหิมะ 1 คืน
  - 3.ที่พักภายในหมู่บ้านหิมะจะไม่มีห้อง 3 เตียง กรณีที่เดินทางด้วยกัน 3 ท่าน จะต้องแยกไปพักห้องเดี่ยว ซึ่งมีค่าใช้จ่ายเพิ่ม



วันที่สาม หมู่บ้านหิมะ – พิพิธภัณฑ์หมู่บ้านหิมะ – ไปรษณีย์หมู่บ้านหิมะ - ภาพวาดหิมะสิบสี่ (รวมค่าเข้าชม) - OPTION C ชีสโนโมบิว – พักเมืองมู่ตันเจียง

07.00 น. บริการอาหารเช้าที่โรงแรม (3)

นำท่านชม **พิพิธภัณฑ์หมู่บ้านหิมะ** เป็นพิพิธภัณฑ์ที่จัดแสดงภาพถ่ายและเรื่องราวของเมืองหิมะ รวมทั้งเป็นสถานที่ศิลปะน้ำแข็งและหิมะในร่มที่ใหญ่ที่สุดในโลก ภายในห้องจัดแสดงวัสดุจากน้ำแข็งธรรมชาติและหิมะเทียม นำท่านชม **ไปรษณีย์หมู่บ้านหิมะ** ที่ทำการไปรษณีย์ในเทพนิยายที่มีเอกลักษณ์ที่สุดของจีน มีการทำงานปกติและเป็นจุดเช็คอินต้อนรับนักท่องเที่ยวผู้มาเยือน มีมุมถ่ายรูปสวยๆมากมายถ่ายภาพ นำท่านชม **ภาพวาดหิมะสิบสี่** เกิดจากธรรมชาติที่ได้สรรสร้างไว้อย่างสวยงาม ช่วงฤดูหนาวอุณหภูมิเฉลี่ย -30 องศา ทำให้บริเวณนี้มีหิมะปกคลุมหนาแน่น สวรรค์ของการถ่ายรูปวิวหิมะ **(รวมค่าเข้าชม ภาพวาดหิมะสิบสี่ แล้ว)**



12.00 น. บริการอาหารกลางวันที่ภัตตาคาร (4)

เลือกซื้อ OPTION C ซีสนิมอบิว

เพื่อให้ได้สัมผัสกับความเย็น และบรรยากาศ ที่ สวยงาม (ไม่รวมค่าซีสนิมอบิว ราคาท่านละ 380 หยวน)



ได้เวลาอันสมควร นำท่านเดินทางสู่ **เมืองมู่ตันเจียง** (ใช้เวลาเดินทางประมาณ 3 ชั่วโมง) เป็นเมืองระดับจังหวัดทางตะวันออกเฉียงใต้ของมณฑลเสฉวนหลงเจียง ประเทศจีน ติดชายแดนรัสเซีย ขึ้นชื่อเรื่องความหนาวเย็นสุดขีดและเป็นที่ตั้งของ "หมู่บ้านหิมะ" (China Snow Town) ที่มีหิมะหนาและสวยงามราวกับเทพนิยาย

19.00 น. บริการอาหารเย็นที่ภัตตาคาร (5)

นำท่านเข้าพัก **เมืองมู่ตันเจียง MU DAN JUANG HOTEL** หรือเทียบเท่าระดับ 4 ดาว

วันที่สี่ **เมืองมู่ตันเจียง – หมู่บ้านเหิงเต้าเหอจื่อ – หมู่บ้านภาวาด - ถนนคนเดินรัสเซีย – โรงรถไฟจีน – เมืองฮาร์บิน**

07.00 น. บริการอาหารเช้าที่โรงแรม (6)

นำท่านเดินทาง **หมู่บ้านเหิงเต้าเหอจื่อ** (ใช้เวลาเดินทางประมาณ 1 ชั่วโมง) เป็นเมืองโบราณสไตล์รัสเซียที่สวยงามและเงียบสงบ ตั้งอยู่ไม่ไกลจากฮาร์บิน มีจุดเด่นด้านสถาปัตยกรรมยุโรปยุคเก่าและประวัติศาสตร์รถไฟสายจีน-รัสเซีย บรรยากาศโรแมนติก โดยเฉพาะช่วงฤดูหนาวที่หิมะปกคลุม

12.00 น. บริการอาหารกลางวันที่ภัตตาคาร (7)



นำท่านชม **หมู่บ้านภาวาด** ชมทิวทัศน์หิมะที่สวยงามราวกับภาวาดพุทักันจีน เดินด้วยป่าสนที่ปกคลุมด้วยหิมะหนาแน่น บรรยากาศเหมือนเทพนิยาย นำท่านชม **ถนนคนเดินรัสเซีย** ถนนสายหลักที่คงความสวยงามสไตล์รัสเซีย

แบบดั้งเดิม สองข้างทางเป็นบ้านไม้โบราณที่อนุรักษ์ไว้เป็นอย่างดี ให้บรรยากาศโรแมนติกเหมือนยุโรปย้อนยุค นำท่านชม **โรงรถไฟจีน** โรงรถไฟเก่าจีน-รัสเซีย (Hengdaohezi Locomotive Garage) หรือสถานีรถไฟเหิงเต้าเหอจื่อ เป็นโรงซ่อมบำรุงรถไฟรูปพัดที่เก่าแก่ สร้างขึ้นเมื่อประมาณปี ค.ศ. 1897 โดยชาวรัสเซียในยุคที่สร้างทางรถไฟสายตะวันออกเฉียงเหนือของจีน (Chinese Eastern Railway) เพื่อเชื่อมต่อกับทางรถไฟสายทรานส์-ไซบีเรีย ที่นี่ถือเป็นสถาปัตยกรรมอุตสาหกรรมในยุคต้นศตวรรษที่ 20 ที่ยังมีสภาพสมบูรณ์และเป็นสถานที่ท่องเที่ยวทางประวัติศาสตร์ที่สำคัญที่สุดแห่งหนึ่งในพื้นที่ โดยตัวโรงรถไฟมีลักษณะการออกแบบสไตล์รัสเซียที่โดดเด่นนิยม

นำท่านเดินทางกลับ **เมืองฮาร์บิน (ใช้เวลาเดินทางประมาณ 3-4 ชั่วโมง)** เป็นเมืองหลวงของมณฑลเฮย์หลงเจียง ทางตะวันออกเฉียงเหนือของ สาธารณรัฐประชาชนจีน ตั้งอยู่ทางฝั่งใต้ของแม่น้ำซิงหิว เป็นเมืองอุตสาหกรรมที่กำลังเติบโต และยังเป็นศูนย์กลางทางการปกครอง เศรษฐกิจ วิทยาศาสตร์ วัฒนธรรม และการสื่อสารคมนาคมของภาคตะวันออกเฉียงเหนือของจีน จึงถือได้ว่าเป็นเมืองสำคัญเมืองหนึ่งของจีนและของเอเชียด้านตะวันออกเฉียงเหนือ

#### 19.00 น. บริการอาหารเย็นที่ภัตตาคาร (8)

นำท่านเข้าพักที่ **HOLIDAY INN EXPRESS HOTEL หรือเทียบเท่าระดับ 4 ดาว**

**วันที่ห้า เมืองฮาร์บิน – นั่งกระเช้า - หมู่บ้านรัสเซีย – เทศกาลแกะสลักหิมะและน้ำแข็งแห่งเมืองฮาร์บิน**

#### 07.00 น. บริการอาหารเช้าที่โรงแรม (9)

จากนั้นนำท่าน **นั่งกระเช้าข้าม แม่น้ำซิงหิว (Songhua River)** ที่กลายเป็นน้ำแข็งในฤดูหนาว มองเห็นวิวเมืองฮาร์บินจากมุมสูง และเห็นผู้คนที่เล่นกิจกรรมบนน้ำแข็งด้านล่าง เพื่อเดินทางสู่ **หมู่บ้านรัสเซีย** โดดเด่นด้วยสถาปัตยกรรมรัสเซียยุคเก่า โบสถ์เซนต์นิโคลัสจำลอง และคฤหาสน์โบราณ บรรยากาศโรแมนติก



12.00 น. บริการอาหารกลางวันภัตตาคาร (10) พิเศษ เมนู สุกี้หม้อไฟ

นำท่านชมความยิ่งใหญ่ของงานฤดูหนาวระดับโลก เทศกาลแกะสลักหิมะและน้ำแข็งแห่งเมืองฮาร์บิน ที่ใหญ่ที่สุดในโลก Harbin International Ice and Snow Festival ซึ่งใน 1 ปีจะจัดขึ้นเพียงครั้งเดียวเท่านั้นถ่ายรูปแบบประติมากรรมน้ำแข็งสุดอลังการที่ถูกแกะสลักโดยช่างฝีมือดีจากทั่วทุกมุมโลก โดยนำก้อนน้ำแข็งหลายหมื่นก้อนมาแกะสลักเพื่อประกอบเป็นรูปร่างต่างๆ จนกลายเป็นเมืองที่เหมือนหลุดออกมาจากเทพนิยาย มีปราสาทขนาดใหญ่สวยงามตระการตา ยามค่ำคืนจะเปิดไฟสีส้มสวยงาม นอกจากนี้ยังมีกิจกรรมอื่นๆ ที่น่าสนใจมากมาย เช่น นั่งรถม้าเที่ยวชมรอบๆ การเล่นสไลด์เดอร์น้ำแข็ง การเล่นกระดานลื่นน้ำแข็ง ถอดเสื้อผ้าว่ายนน้ำในสระน้ำท่ามกลางอากาศติดลบมากกว่า -20 องศา การเล่นไอซ์สเกต การเดินเข้าชมถ้ำน้ำแข็ง เป็นต้น (หมายเหตุ : เทศกาลแกะสลักหิมะ และน้ำแข็งแห่งเมืองฮาร์บิน ในแต่ละปีการแกะสลักรูปแบบอาจจะแตกต่างกันออกไป จะเริ่มเข้าชมได้ตั้งแต่ช่วงการเตรียมงาน หรือจนกว่าหิมะจะละลาย)



(อิสระอาหารค่ำ เพื่อความสะดวกในการท่องเที่ยว)

นำท่านเข้าพัก HOLIDAY INN EXPRESS HOTEL หรือเทียบเท่าระดับ 4 ดาว

วันที่หก ตึกตาคิมะยักซ์ – โบสถ์เซนต์โซเฟีย – แม่น้ำซงฮัวเจียง – สะพานเหล็กปิ่นโจว – อนุสาวรีย์ผึ้ง – ถนนจงหยาง - ซุปปิ้ง POP MART - ท่าอากาศยานฮาร์บิน

07.00 น. บริการอาหารเช้าที่โรงแรม (11)

นำท่านชม รูปปั้นตึกตาคิมะยักซ์ ตึกตาคิมะยักซ์ที่มีความสูงกว่า 15 เมตร จากนั้นนำชม โบสถ์เซนต์โซเฟีย (ถ่ายรูปจากด้านนอก) เป็น 1 ในโบสถ์คริสต์ 17 แห่ง ซึ่งแสดงถึงวัฒนธรรมรัสเซียที่ได้เข้ามามีอิทธิพลในฮาร์บิน

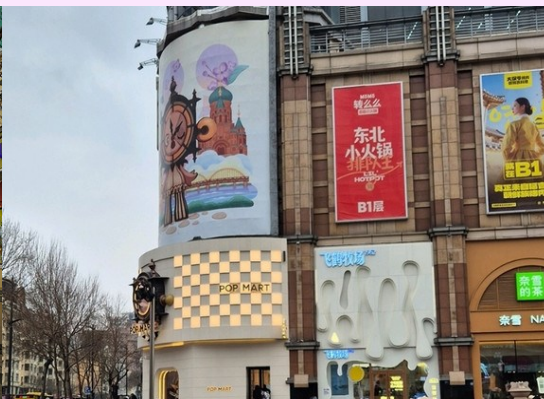
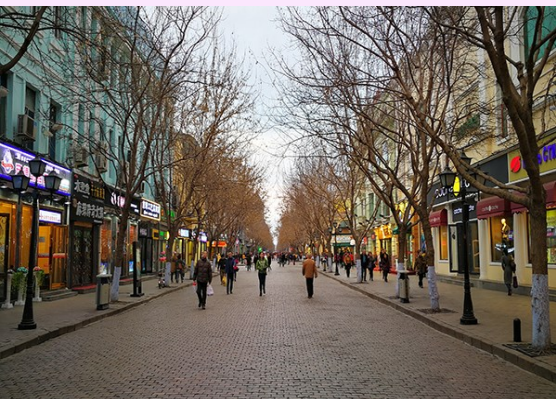


โบสถ์เซเฟียเป็นโบสถ์นิกายออร์ทอด็อกซ์ ที่สร้างขึ้นในปี ค.ศ 1907 ซึ่งแสดงถึงวัฒนธรรมรัสเซียที่ได้เข้ามามีอิทธิพลในฮาร์บิน จากนั้นนำชม **แม่น้ำซงฮัวเจียง** แม่น้ำสายใหญ่ที่สุดของมณฑลเฮยหลงเจียงที่ไหลผ่านกลางเมืองฮาร์บิน ชมวิวทิวทัศน์ของแม่น้ำที่เป็นน้ำแข็ง ชม **สะพานเหล็กปั้นใจ** เป็นสะพานใช้ในการขนส่งข้ามแม่น้ำซงฮัวเจียง มีการวางกระจกไว้ริมทางเดินทั้งสองข้าง ให้ความรู้สึกราวกับการเดินบนสะพานแก้ว นำท่านถ่ายรูปกับ **อนุสาวรีย์ฝั่งหง** เป็นอนุสาวรีย์ที่สร้างขึ้นเพื่อรำลึกถึงความสมัครสมานสามัคคีของชาวเมืองฮาร์บิน ที่พยายามต่อสู้กับอุทกภัยครั้งใหญ่เมื่อปี ค.ศ.1957 ตั้งอยู่บริเวณริมฝั่งของแม่น้ำซงฮัวเจียง ตรงใจกลางสวนสาธารณะสตาลิน

#### 12.00 น. บริการอาหารกลางวันที่ภัตตาคาร (12) พิเศษ เมนู BBQ+HOTPOT

นำท่านอิสระช้อปปิ้งที่ **ถนนจงหยาง** ถนนคนเดินที่เหมือนหลุดไปเดินเล่นอยู่รัสเซีย เพราะสองข้างทางเป็นตึกสถาปัตยกรรมสไตล์ยุโรปโบราณ แถมร้านอาหารหรือร้านค้าขายของที่ระลึกต่างๆ ส่วนใหญ่ก็เป็นสินค้าจากรัสเซีย ตัวถนนมีความยาวกว่า 1.5 กิโลเมตร เดินเล่นช้อปปิ้งกันได้เพลินๆ พอตึกตึกมีการเปิดไฟสว่างไสว สวยงามเพิ่มความโรแมนติกอีกด้วย ให้ท่านอิสระช้อปปิ้ง ณ ร้าน **POP MART** ศูนย์รวม ART TOY สุดน่ารัก ที่เป็นกระแสอยู่ในขณะนี้ เลือกร้านช้อปปิ้งหลากหลายรุ่นไม่ว่าจะเป็น ลานูมู มอลลี และอีกมากมาย ให้ท่านได้เลือกอย่างจุใจ

#### 19.00 น. บริการอาหารเย็นที่ภัตตาคาร (13)



ได้เวลาอันสมควร นำท่านเดินทางสู่ **ท่าอากาศยานฮาร์บิน**

#### วันที่เจ็ด ท่าอากาศยานฮาร์บิน – สนามบินดอนเมือง

02.15 น. ออกเดินทางสู่ **กรุงเทพฯ** โดยสายการบิน **ไทยแอร์เอเชีย เอกซ์ (THAI AIR ASIA X)** เที่ยวบินที่ XJ751 (ไม่มีบริการอาหารบนเครื่อง)

07.05 น. เดินทางกลับถึง **สนามบินดอนเมือง** โดยสวัสดิภาพ

บริษัทขอสงวนสิทธิ์ : รายการทัวร์สามารถเปลี่ยนแปลงได้ตามความเหมาะสม เนื่องจากสภาวะอากาศ, การเมือง, สายการบิน เป็นต้น โดยมีต้องแจ้งให้ทราบล่วงหน้า จึงขอสงวนสิทธิ์ในการปรับเปลี่ยนเวลาท่องเที่ยวตามสถานที่ในโปรแกรมการเดินทาง

**\*\*สำคัญ\*\***สำเนาหน้าพาสปอร์ตผู้เดินทาง (จะต้องมีอายุเหลือมากกว่า 6 เดือน หรือ 180 วัน ก่อนหมดอายุนับจากวันเดินทางไป-กลับ) **\*\*กรุณาตรวจสอบก่อนส่งให้บริษัทมิฉะนั้นทางบริษัทจะไม่รับผิดชอบกรณีพาสปอร์ตหมดอายุ\*\***  
**กรุณาส่งพร้อมพร้อมหลักฐานการโอนเงินมัดจำ**

## เงื่อนไขการให้บริการ

1. กรุณาทำการจองล่วงหน้าก่อนเดินทางอย่างน้อย 45 วัน พร้อมชำระเงินมัดจำ **ท่านละ 20,000 บาท/ท่าน** และชำระส่วนที่เหลือ 30 วัน ก่อนการเดินทาง กรณีวันเดินทางน้อยกว่า 30 วัน หรือ ราคาทัวร์พิเศษต้องชำระค่าทัวร์เต็มจำนวน 100% เท่านั้น
2. คณะผู้เดินทางจำนวน **20 ท่านขึ้นไปจึงออกเดินทาง** ในกรณีที่มิใช่ผู้เดินทางไม่ถึง 20 ท่าน ขอสงวนสิทธิ์เลื่อนวันเดินทาง หรือ ยกเลิกการเดินทาง โดยทางบริษัทจะแจ้งให้ท่านทราบล่วงหน้า 10 วันก่อนการเดินทาง
3. กรณีเลื่อน หรือยกเลิกการออกเดินทาง โดยทางบริษัทจะทำการแจ้งให้ท่านทราบล่วงหน้าก่อนการเดินทาง 15 วัน หรือขอสงวนสิทธิ์ในการปรับราคาค่าบริการเพิ่ม กรณีที่มีผู้เดินทางไม่ถึงตามจำนวนที่กำหนด ทางบริษัทฯ ขอสงวนสิทธิ์ในการเลื่อนการเดินทาง หรือเปลี่ยนแปลงอัตราค่าบริการ (ปรับราคาเพิ่มขึ้น เพื่อให้คณะได้ออกเดินทาง ตามความต้องการ) โดยทางบริษัทจะทำการแจ้งให้ท่านทราบก่อนล่วงหน้า
4. ท่านที่ต้องออกบัตรโดยสารภายในประเทศ (ตัวเครื่องบิน, รถทัวร์, รถไฟ) กรุณาติดต่อเจ้าหน้าที่ของบริษัทฯ ก่อนทุกครั้ง มิฉะนั้นทางบริษัทจะไม่รับผิดชอบใดๆ ทั้งสิ้น เนื่องจากสายการบินอาจมีการปรับเปลี่ยนไฟล์ท หรือ เวลาบิน โดยไม่แจ้งให้ทราบล่วงหน้า
5. เงื่อนไขกรมธรรม์เป็นไปตามเงื่อนไขของบริษัทฯ ประกันเป็นผู้พิจารณา
6. หากมีสถานที่หรือร้านค้าที่ไม่สามารถเปิดให้บริการได้ภายหลัง โปรแกรมอาจมีการเปลี่ยนแปลงได้ตามความเหมาะสม โดยไม่แจ้งให้ทราบล่วงหน้า โดยส่วนนี้ทางบริษัทจะคำนึงถึงประโยชน์ของลูกค้าเป็นสำคัญ หากกรณีที่จำเป็นจะต้องมีค่าใช้จ่ายเพิ่ม ทางบริษัทจะแจ้งให้ทราบล่วงหน้า
7. **กรณีพัก 3 ท่าน/ห้อง ทางโรงแรมจะทำการเสริมเตียงให้เท่านั้น การเสริมเตียงจะขึ้นอยู่กับนโยบายของโรงแรมนั้นๆ (บางโรงแรมให้เตียง SGL ในการเสริมเตียง บางโรงแรมจะใช้ฟูกในการเสริมเตียง) กรณีที่ห้อง TRP เต็ม ทางบริษัทอาจจะต้องปรับไปนอนห้องพักสำหรับ 1 ท่าน 1 ห้องและสำหรับ 2 ท่าน 1 ห้อง โดยท่านจะต้องชำระค่าห้องพักเดียว**
8. โปรแกรมอาจมีการเปลี่ยนแปลงได้ตามความเหมาะสม โดยไม่ต้องแจ้งให้ทราบล่วงหน้า

## อัตราค่าบริการรวม

1. ค่าบัตรโดยสารโดยเครื่องบิน (ตัว) ไป และ กลับพร้อมคณะ ชั้นประหยัด (ECONOMY CLASS) รวมถึงค่าภาษีสนามบิน และค่าภาษีน้ำมันทุกแห่ง กรณีต้องการอัปเกรด UPGRADE ใช้วีลแชร์ (WHEEL CHAIR) หรือ เปลี่ยนแปลงบัตรโดยสาร ไม่ว่าเที่ยวใด เที่ยวหนึ่ง กรุณาติดต่อเจ้าหน้าที่เป็นกรณีพิเศษ ทางบริษัทขอสงวนสิทธิ์ในการเรียกเก็บค่าใช้จ่ายตามจริงที่เกิดขึ้นกับผู้เดินทาง
2. **ค่าธรรมเนียมน้ำหนักกระเป๋าสำหรับโหลดใต้ท้องเครื่อง ไม่เกิน 30 ก.ก. (ไม่จำกัดจำนวนชิ้นแ รวมกันไม่เกิน 30 กิโลกรัม และไม่กำหนดขนาดของกระเป๋าเดินทาง) และถือขึ้นเครื่องบินได้น้ำหนักไม่เกิน 7 ก.ก.ต่อท่าน (ตามเงื่อนไขของสายการบิน)**
3. ค่ารถรับ-ส่ง นำเที่ยวตลอดทริป
4. **รวมรถรับ - ส่ง สนามบิน (ไม่สามารถรื้อฟื้นหรือคืนเงิน เนื่องจากเป็นบริการพิเศษ)**
5. ค่าอาหารตามมือที่ระบุในรายการ
6. ค่าประกันอุบัติเหตุระหว่างเดินทางตามกรมธรรม์ วงเงินค่ารักษา 500,000.- / เสียชีวิต 1,000,000.- บาท (ตามเงื่อนไขกรมธรรม์ประกันอุบัติเหตุแบบกลุ่ม)
7. ค่าไกด์ ค่าเข้าชม และ ค่ายานพาหนะทุกชนิด ตามที่ระบุไว้ในรายการทัวร์ข้างต้น เจ้าหน้าที่บริษัท ฯ คอยอำนวยความสะดวกตลอดการเดินทาง
8. ค่าโรงแรมที่พัก ห้องละ 2-3 ท่าน กรณีห้องพักในเมืองที่ระบุไว้ในโปรแกรมมีเทศกาลวันหยุด มิวานแพร์ต่างๆ บริษัทขอจัดที่พักในเมืองใกล้เคียงแทน

## อัตราค่าบริการนี้ไม่รวม

1. ค่าวีซ่าสำหรับคนต่างชาติ (คนไทยไม่ใช้วีซ่า)
2. ค่าทิปไกด์ท้องถิ่นและคนขับรถรวมถึงหัวหน้าทัวร์ (ไทย) ท่านละ 3,000 บาท/ตลอดการเดินทาง/ต่อท่าน (ชำระเป็นเงินสดที่สนามบินในวันเดินทาง)
3. ค่าใช้จ่ายส่วนตัวนอกเหนือจากรายการที่ระบุ เช่น ค่าทำหนังสือเดินทาง ค่าโทรศัพท์ ค่าโทรศัพท์ทางไกล ค่าอินเทอร์เน็ต ค่าซักรีด มินิบาร์ในห้อง
4. VAT 7% และภาษีหัก ณ ที่จ่าย 3% กรณีต้องการออกใบเสร็จรับเงินในนามบริษัท

## เงื่อนไขการแจ้งยกเลิกการเดินทาง

### กรณียกเลิก : (จ่ายกรู๊ป)

- ยกเลิกก่อนการเดินทาง 45 วัน บริษัทฯ จะคืนเงินค่ามัดจำให้ทั้งหมด โดยหักค่าใช้จ่ายที่เกิดขึ้นจริง ยกเว้นในกรณีวันหยุดเทศกาล, วันหยุดนักขัตฤกษ์ ยกเลิกก่อนการเดินทาง 60 วัน จะคืนเงินค่ามัดจำให้ทั้งหมด โดยหักค่าใช้จ่ายที่เกิดขึ้นจริง
- ยกเลิกน้อยกว่า 45 วัน ก่อนการเดินทาง หักค่าทัวร์ 50% จากราคาขาย และยึดเงินมัดจำทั้งหมดไม่ว่ากรณีใด ๆ ทั้งสิ้น
- ยกเลิกน้อยกว่า 30 วัน ก่อนการเดินทาง บริษัทฯ ขอสงวนสิทธิ์เก็บเงินค่าทัวร์ทั้งหมดไม่ว่ากรณีใด ๆ ทั้งสิ้น

### กรณียกเลิก : (ตัดกรู๊ป)

- ยกเลิกหรือเลื่อนการเดินทางต้องทำก่อนการเดินทาง 60 วัน บริษัทฯ จะคืนเงินค่ามัดจำให้ทั้งหมด ยกเว้นในกรณีวันหยุดเทศกาล, วันหยุดนักขัตฤกษ์ ทางบริษัทฯ ขอสงวนสิทธิ์ยึดเงินมัดจำโดยไม่มีเงื่อนไขใดๆทั้งสิ้น
- ยกเลิกการเดินทางภายใน 60 วัน ทางบริษัทฯ ขอสงวนสิทธิ์ยึดเงินมัดจำโดยไม่มีเงื่อนไขใดๆทั้งสิ้น
- ยกเลิกการเดินทางหลังชำระเต็มจำนวน ทางบริษัทฯ ขอสงวนสิทธิ์เก็บเงินค่าทัวร์ทั้งหมดโดยไม่มีเงื่อนไขใดๆทั้งสิ้น

### กรณีเจ็บป่วย :

- กรณีเจ็บป่วย จนไม่สามารถเดินทางได้ ซึ่งจะต้องมีใบรับรองแพทย์จากโรงพยาบาลรับรอง บริษัทฯ จะทำการเลื่อนการเดินทางของท่านไปยังคณะต่อไป แต่ทั้งนี้ท่านจะต้องเสียค่าใช้จ่ายที่ไม่สามารถยกเลิกหรือเลื่อนการเดินทางได้ตามความเป็นจริง
- ในกรณีเจ็บป่วยกะทันหันก่อนล่วงหน้าเพียง 7 วันทำการ ทางบริษัทฯ ขอสงวนสิทธิ์ในการคืนเงินทุกกรณี

## เงื่อนไขและข้อควรทราบอื่นๆ ที่ท่านควรทราบ

1. กรุณาอ่านศึกษารายละเอียดทั้งหมดก่อนทำการจอง เพื่อความถูกต้องและความเข้าใจตรงกันระหว่างท่านลูกค้าและบริษัทฯ และเมื่อท่านตกลงชำระเงินมัดจำหรือค่าทัวร์ทั้งหมดกับทางบริษัทฯ แล้ว ทางบริษัทฯ จะถือว่าท่านได้ยอมรับเงื่อนไขข้อตกลงต่างๆ ทั้งหมด
2. โปรแกรมอาจเปลี่ยนแปลงได้ตามความเหมาะสม โดยถือประโยชน์ลูกค้าเป็นสิ่งสำคัญ
3. ขอสงวนสิทธิ์การเก็บค่าน้ำมันและภาษีสนามบินทุกแห่งเพิ่ม หากสายการบินมีการปรับขึ้นก่อนวันเดินทาง
4. บริษัทฯ ขอสงวนสิทธิ์ในการเปลี่ยนเที่ยวบิน โดยมีต้องแจ้งให้ทราบล่วงหน้าอันเนื่องจากสาเหตุต่างๆ
5. บริษัทฯ จะไม่รับผิดชอบใดๆ ทั้งสิ้น หากเกิดกรณีความล่าช้าจากสายการบิน, การยกเลิกบิน, การประท้วง, การนัดหยุดงาน, การก่อการจลาจล, ภัยธรรมชาติ, การนำสิ่งของผิดกฎหมาย ซึ่งอยู่นอกเหนือความรับผิดชอบของบริษัทฯ
6. บริษัทฯ จะไม่รับผิดชอบใดๆ ทั้งสิ้น หากเกิดสิ่งของสูญหาย อันเนื่องเกิดจากความประมาทของท่าน, เกิดจากการโจรกรรม และ อุบัติเหตุจากความประมาทของนักท่องเที่ยวเอง
7. เมื่อท่านตกลงชำระเงินมัดจำหรือค่าทัวร์ทั้งหมดกับทางบริษัทฯ แล้ว ทางบริษัทฯ จะถือว่าท่านได้ยอมรับเงื่อนไขข้อตกลงต่างๆ ทั้งหมด

8. รายการนี้เป็นเพียงข้อเสนอที่ต้องได้รับการยืนยันจากบริษัทอีกครั้งหนึ่งหลังจากได้สำรองโรงแรมที่พักในต่างประเทศเรียบร้อยแล้ว โดยโรงแรมจัดในระดับใกล้เคียงกัน ซึ่งอาจจะปรับเปลี่ยนตามที่ระบุในโปรแกรม
9. การจัดการเรื่องห้องพัก เป็นสิทธิของโรงแรมในการจัดห้องให้กับกรุ๊ปที่เข้าพัก โดยมีห้องพักสำหรับผู้สูบบุหรี่ / ปลอดบุหรี่ได้ โดยอาจจะขอเปลี่ยนห้องได้ตามความประสงค์ของผู้ที่พัก ทั้งนี้ขึ้นอยู่กับความพร้อมให้บริการของโรงแรม และไม่สามารถรับประกันได้
10. กรณีผู้เดินทางต้องการความช่วยเหลือเป็นพิเศษ อาทิเช่น ใช้วีวีแซร์ กรุณาแจ้งบริษัทฯ อย่างน้อย 7 วันก่อนการเดินทาง มิฉะนั้น บริษัทฯไม่สามารถจัดการได้ล่วงหน้าได้
11. มัคคุเทศก์ พนักงานและตัวแทนของผู้จัด ไม่มีสิทธิในการให้คำสัญญาใด ๆ ทั้งสิ้นแทนผู้จัด นอกจากมีเอกสารลงนามโดยผู้มีอำนาจของผู้จัดกำกับเท่านั้น
12. ผู้จัดจะไม่รับผิดชอบและไม่สามารถคืนค่าใช้จ่ายต่าง ๆ ได้เนื่องจากเป็นการเหมาจ่ายกับตัวแทนต่าง ๆ ในกรณีที่ผู้เดินทางไม่ผ่านการพิจารณาในการตรวจคนเข้าเมือง-ออกเมือง ไม่ว่าจะเป็นกองตรวจคนเข้าเมืองหรือกรมแรงงานของทุกประเทศในรายการท่องเที่ยว อันเนื่องมาจากการกระทำที่ส่อไปในทางผิดกฎหมาย การหลบหนี เข้าออกเมือง เอกสารเดินทางไม่ถูกต้อง หรือ การถูกปฏิเสธในกรณีอื่น ๆ
13. **กรณีที่ท่านต้องออกตัวภายใน เช่น (ตัวเครื่องบิน, ตัวรถทัวร์, ตัวรถไฟ) กรุณาสอบถามที่เจ้าหน้าที่ทุก ครั้งก่อนทำการออกตัว เนื่องจากสายการบินอาจมีการปรับเปลี่ยนไฟล์ทบิน หรือเวลาบิน โดยไม่ได้แจ้งให้ทราบล่วงหน้า ทางบริษัทฯ จะไม่รับผิดชอบใด ๆ ในกรณี ถ้าท่านออกตัวภายในโดยไม่แจ้งให้ทราบและหากไฟล์ทบินมีการปรับเปลี่ยนเวลาบินเพราะถือว่าท่านยอมรับในเงื่อนไขดังกล่าว**
14. กรณีใช้หนังสือเดินทางราชการ (เล่มน้ำเงิน) เดินทางเพื่อการท่องเที่ยวกับคณะทัวร์ หากท่านถูกปฏิเสธในการเข้า – ออกประเทศใด ๆ ก็ตาม ทางบริษัทฯ ขอสงวนสิทธิ์ไม่คืนค่าทัวร์และรับผิดชอบใด ๆ ทั้งสิ้น



# ประกันภัยการเดินทางต่างประเทศ พลัส

## Global Travel Insurance Plus (GTIP)

หน่วย : บาท (Baht)

ความคุ้มครอง / Coverage	จำนวนเงินความคุ้มครอง / Sum Insured							
	เอนทอวีโกล / WORLDWIDE PLUS				เอนทอโนเอเชีย / ASIA PLUS			
	ต.จ. 1 - 85 ปี		ต.จ. 1 - 75 ปี		ต.จ. 1 - 85 ปี		ต.จ. 1 - 75 ปี	
	BASIC*	SILVER	GOLD	PLATINUM	BASIC*	SILVER	GOLD	PLATINUM
1. การประกันภัยอุบัติเหตุส่วนบุคคล บ.บ.1* / Personal Accident Benefit	1,500,000	2,000,000	3,000,000	5,000,000	1,500,000	2,000,000	3,000,000	5,000,000
2. ค่ารักษาพยาบาลจากอุบัติเหตุและสุขภาพ / Medical Expenses								
2.1 ค่ารักษาพยาบาลในต่างประเทศ / Medical Expenses Abroad	1,500,000	2,000,000	3,000,000	5,000,000	1,500,000	2,000,000	3,000,000	5,000,000
2.2 ค่ารักษาพยาบาลต่อเนื่องในประเทศไทย** / Follow-up treatment in Thailand	50,000	100,000	150,000	250,000	50,000	100,000	150,000	250,000
2.3 การรับการรักษาพยาบาลครั้งแรกในประเทศไทย*** / Medical Treatment in Thailand	50,000	50,000	70,000	100,000	50,000	50,000	70,000	100,000
3. การเคลื่อนย้ายฉุกเฉิน Evacuation / การส่งแพทย์กลับประเทศ Repatriation								
- กรณีไม่ได้เกิดจากสภาพที่เป็นมาก่อนการเอาประกันภัย / In the event the insured suffers injury or sickness which does not cause from a pre-existing condition	1,500,000	2,000,000	2,000,000	2,000,000	1,500,000	2,000,000	2,000,000	2,000,000
- กรณีเกิดจากสภาพที่เป็นมาก่อนการเอาประกันภัย / In the event the insured suffers injury or sickness which causes from a pre-existing condition	50,000	100,000	100,000	100,000	50,000	100,000	100,000	100,000
4. การบริการความช่วยเหลือทางการแพทย์ฉุกเฉิน / Emergency Medical Assistance								
4.1 การเยี่ยมผู้เอาประกันภัยในต่างประเทศ / Compassionate visit	X	100,000	150,000	250,000	X	100,000	150,000	250,000
4.2 การส่งตัวผู้เยาว์กลับประเทศ / Return of minor	X	50,000	75,000	125,000	X	50,000	75,000	125,000
4.3 การค้นหา การช่วยชีวิต และการกู้ภัย / Search, rescue and recovery	250,000	250,000	250,000	250,000	250,000	250,000	250,000	250,000
5. การยกเลิกการเดินทาง / Trip cancellation	10,000	10,000	100,000	300,000	10,000	10,000	100,000	300,000
6. การลดจำนวนวันเดินทาง / Trip curtailment	X	X	100,000	300,000	X	X	100,000	300,000
7. ความสูญเสียบags หรือความเสียหายของสัมภาระในการเดินทาง / Loss or damage of personal baggage								
- BASIC, SILVER จำนวนจริงไม่เกิน 5,000 บาท ต่อชิ้น/ต่อคู่/ต่อชุด สูงสุด 10,000 บาท Actual cost up to 5,000 Baht per piece, pair or set max 10,000 Baht.	10,000	10,000	50,000	50,000	10,000	10,000	50,000	50,000
- GOLD, PLATINUM จำนวนจริงไม่เกิน 10,000 บาท ต่อชิ้น/ต่อคู่/ต่อชุด สูงสุด 50,000 บาท Actual cost up to 10,000 Baht per piece, pair or set max 50,000 Baht.								
8. การล่าช้าของการเดินทาง / Cover of delay								
8.1 การล่าช้าของระบบขนส่งมวลชน / Delay in public transportations								
- SILVER 2,000 บาท สำหรับการล่าช้าต่อเนื่องทุก ๆ 6 ชม. สูงสุด 10,000 บาท 2,000 Baht per 6 consecutive hours max 10,000 Baht	X	10,000	15,000	25,000	X	10,000	15,000	25,000
- GOLD 3,000 บาท สำหรับการล่าช้าต่อเนื่องทุก ๆ 6 ชม. สูงสุด 15,000 บาท 3,000 Baht per 6 consecutive hours max 15,000 Baht								
- PLATINUM 5,000 บาท สำหรับการล่าช้าต่อเนื่องทุก ๆ 6 ชม. สูงสุด 25,000 บาท 5,000 Baht per 6 consecutive hours max 25,000 Baht								
8.2 การล่าช้าของสัมภาระ / Baggage Delay								
- SILVER 2,000 บาท สำหรับการล่าช้าต่อเนื่องทุก ๆ 6 ชม. สูงสุด 10,000 บาท 2,000 Baht per 6 consecutive hours max 10,000 Baht	X	10,000	15,000	25,000		10,000	15,000	25,000
- GOLD 3,000 บาท สำหรับการล่าช้าต่อเนื่องทุก ๆ 6 ชม. สูงสุด 15,000 บาท 3,000 Baht per 6 consecutive hours max 15,000 Baht								
- PLATINUM 5,000 บาท สำหรับการล่าช้าต่อเนื่องทุก ๆ 6 ชม. สูงสุด 25,000 บาท 5,000 Baht per 6 consecutive hours max 25,000 Baht								
8.3 การจี้เครื่องบิน / Hijack	X	X	50,000	50,000	X	X	50,000	50,000
8.4 การพลาดการต่อเที่ยวบินต่อเนื่อง / Missed connection flight								
- SILVER 2,000 บาท สำหรับการล่าช้าต่อเนื่องทุก ๆ 6 ชม. สูงสุด 10,000 บาท 2,000 Baht per 6 consecutive hours max 10,000 Baht	X	10,000	15,000	25,000	X	10,000	15,000	25,000
- GOLD 3,000 บาท สำหรับการล่าช้าต่อเนื่องทุก ๆ 6 ชม. สูงสุด 15,000 บาท 3,000 Baht per 6 consecutive hours max 15,000 Baht								
- PLATINUM 5,000 บาท สำหรับการล่าช้าต่อเนื่องทุก ๆ 6 ชม. สูงสุด 25,000 บาท 5,000 Baht per 6 consecutive hours max 25,000 Baht								
9. การสูญหายของหนังสือเดินทาง / Loss of passport	X	X	5,000	5,000	X	X	5,000	5,000
10. ความรับผิดต่อบุคคลภายนอก / Personal legal liability	500,000	1,000,000	2,000,000	5,000,000	500,000	1,000,000	2,000,000	5,000,000
11. ความรับผิดส่วนแรกสำหรับรถเช่า / Rental car excess	X	X	10,000	20,000	X	X	10,000	20,000
12. ความคุ้มครองผู้กอล์ฟ / Golf extension	X	X	X	20,000	X	X	X	20,000
13. เงินชดเชยการนอนโรงพยาบาลในต่างประเทศ / Overseas hospitalization benefit								
- SILVER 1,000 บาทต่อวัน สูงสุด 10,000 บาท 1,000 Baht per day max 10,000 Baht	X	10,000	20,000	30,000	X	10,000	20,000	30,000
- GOLD 2,000 บาทต่อวัน สูงสุด 20,000 บาท 2,000 Baht per day max 20,000 Baht								
- PLATINUM 3,000 บาทต่อวัน สูงสุด 30,000 บาท 3,000 Baht per day max 30,000 Baht								
14. ค่าใช้จ่ายในการเดินทางกรณีเข้ารับการรักษาตัวในโรงพยาบาลจากการบาดเจ็บหรือเจ็บป่วย / Travel Expenses Incurred Due to Hospitalization Resulting from Injury or Illness	X	500	500	1,000	X	500	500	1,000
15. ผลประโยชน์ชดเชยค่าโทรศัพท์ในกรณีฉุกเฉิน / Benefits for Emergency Telephone Charge	X	500	500	1,000	X	500	500	1,000
บริการห้องรับรองสนามบิน เมื่อเดินทางเข้าเมืองท่า 90 นาที	X	ได้รับสิทธิ์ เมื่อสามารถบินล่าช้าเกินกว่า 90 นาที			X	ได้รับสิทธิ์ เมื่อสามารถบินล่าช้าเกินกว่า 90 นาที		

